

令和5年 労働衛生統計資料

(健康診断関係)

鳥取労働局

表1 令和5年 健康診断実施状況(一般健診・じん肺健診・特殊健診)

鳥取労働局・全国

区分 健診区分		実施 事業 場数	従事 労働 者数 (人)	受診 労働 者数 (人)	有 所 見 者 数 (人)	有 所 見 率 ÷	全国の状況(注2)		
							受診 労働 者数 (人)	有 所 見 者 数 (人)	有 所 見 率
一般健康診断(注1)		609	-	52,465	30,186	57.5%	13,185,491	7,771,417	58.9%
じん肺健康診断		189	2,889	1,102	(新規)0	0.0%	302,070	(新規)138	(新規)0.05%
特殊 健康 診断	有機溶剤	319	3,159	2,556	65	2.5%	709,185	22,693	3.2%
	鉛	29	454	300	6	2.0%	47,382	728	1.5%
	高気圧	4	22	20	0	0.0%	3,208	225	7.0%
	電離放射線	72	1,390	1,411	117	8.3%	378,911	39,990	10.6%
	特定化学物質	321	5,022	4,144	120	2.9%	1,218,587	18,614	1.5%
	塩素化ビフェニル	3	5	3	0	0.0%	3,164	15	0.5%
	オルトリジン	1	19	19	2	10.5%	600	24	4.0%
	ベリリウム	1	5	10	1	10.0%	1,110	13	1.2%
	アクリルアミド	3	10	10	0	0.0%	6,358	53	0.8%
	アルキル水銀化合物	2	4	2	0	0.0%	532	0	0.0%
	塩化ビニル	2	2	2	0	0.0%	2,836	72	2.5%
	塩素	7	87	43	0	0.0%	18,749	82	0.4%
	オーラミン	1	19	19	2	10.5%	300	17	5.7%
	カドミウム	7	70	59	3	5.1%	4,673	129	2.8%
	クロム酸	16	91	71	0	0.0%	31,017	308	1.0%
	クロロメチルエーテル	1	1	1	0	0.0%	923	13	1.4%
	五酸化バナジウム	4	27	27	1	3.7%	3,791	128	3.4%
	コーラル	3	3	3	0	0.0%	14,059	49	0.4%
	シアニ化カリウム	7	95	91	0	0.0%	9,222	73	0.8%
	シアニ化水素	1	2	2	0	0.0%	3,926	13	0.3%
	シアニ化ナトリウム	2	6	2	0	0.0%	7,375	84	1.1%
	3・3'-ジクロロ-4・4'-ジアミノジフェニルメタン	4	31	44	0	0.0%	3,479	110	3.2%
	臭化メチル	1	12	10	0	0.0%	1,239	7	0.6%
	重クロム酸	6	49	44	0	0.0%	4,921	84	1.7%
	水銀	8	36	33	1	3.0%	4,795	93	1.9%
	トリレンジイソシアネート	0	6	0	0	-	8,827	66	0.8%
	弗化水素	11	191	96	0	0.0%	43,035	206	0.5%
	ベンゼン	8	47	41	7	17.1%	23,520	432	1.8%
	マンガン	19	358	325	0	0.0%	65,719	518	0.8%
	沃化メチル	3	6	6	0	0.0%	1,249	9	0.7%
	硫化水素	4	51	42	0	0.0%	10,751	54	0.5%
	ニッケル化合物	8	126	121	0	0.0%	63,602	269	0.4%
	砒素	7	31	34	0	0.0%	12,548	116	0.9%
	インジウム化合物	6	90	115	1	0.9%	12,012	85	0.7%
	エチルベンゼン	151	979	776	3	0.4%	173,693	1,284	0.7%
	コバルト及びその化合物	20	295	269	0	0.0%	84,036	370	0.4%
	1・2-ジクロロプロパン	1	5	10	3	30.0%	657	34	5.2%
	クロロホルム	12	103	81	7	8.6%	35,571	1,641	4.6%
	四塩化炭素	7	49	46	7	15.2%	3,496	141	4.0%
	1・4-ジオキサン	9	64	54	9	16.7%	9,261	483	5.2%
	1・2-ジクロロエタン	6	36	26	2	7.7%	5,469	242	4.4%
	ジクロロメタン	29	170	155	30	19.4%	51,545	3,084	6.0%
	ジメチル-2・2-ジクロロビニルホスフェイト	1	5	10	1	10.0%	264	6	2.3%
	スチレン	21	122	87	10	11.5%	44,068	3,700	8.4%
	1・1・2・2-テトラクロロエタン	2	6	6	0	0.0%	1,358	50	3.7%
	テトラクロロエチレン	3	12	7	1	14.3%	3,562	249	7.0%
	トリクロロエチレン	9	72	47	12	25.5%	7,155	487	6.8%
	メチルイソブチルケトン	58	453	277	0	0.0%	101,298	900	0.9%
	ナフタレン	4	24	22	3	13.6%	24,863	366	1.5%
	リフラクトリーセラミックファイバー	6	45	46	0	0.0%	30,316	263	0.9%
	オルト-トルイジン	1	8	1	0	0.0%	1,387	31	2.2%
	三酸化ニアンチモン	5	98	79	1	1.3%	16,338	69	0.4%
	溶接ヒューム	165	992	870	13	1.5%	243,124	1,900	0.8%
	石綿	67	474	421	6	1.4%	33,369	347	1.0%
	計	812	10,521	8,852	314	3.6%	2,390,642	82,597	3.5%
指導 勸奨 による もの	紫・赤外線	73	624	531	10	1.9%	75,345	2,139	2.8%
	騒音作業	59	1,583	1,405	210	15.0%	346,200	52,752	15.2%
	有機りん剤	2	11	11	0	0.0%	1,344	21	1.6%
	チェーンソー	22	394	255	3	1.2%	9,177	1,297	14.1%
	チェーンソー以外の振動工具	3	165	66	9	13.6%	56,809	3,647	6.4%
	重量物	43	1,653	1,256	77	6.1%	62,663	12,505	20.0%
	情報機器作業	39	941	647	95	14.7%	173,755	15,719	9.1%
断	レーザ機器	1	20	17	0	0.0%	22,135	1,034	4.7%
	計(注2)	207	5,391	4,188	404	9.7%	840,668	91,763	10.9%

(注) 1 一般健康診断の実施状況は、「定期健康診断結果報告書」(原則労働者50人以上を使用する事業場から提出。)をまとめたものである。

2 「全国の状況」の「特定化学物質」の計、「指導勸奨によるもの」の計は、当局管内で健診の実施がないものも含まれるため、表中の各項目の数値を合わせたものとは一致しない。

表2 令和5年 各労働基準監督署別一般健康診断実施結果

鳥取労働局

	鳥取署	米子署	倉吉署	鳥取局全体
健康診断実施事業場数	267	249	93	609
受診者数	23,004	21,083	8,378	52,465
所見のあった人数（注2）	13,694	11,920	4,572	30,186
有所見率（注3）	59.5%	56.5%	54.6%	57.5% (58.9%)
医師の指示人数	8,762	7,713	3,255	19,730

以下診断項目（抜粋）

		鳥取署	米子署	倉吉署	鳥取局全体
聴力 （1000Hz）	実施者数	21,610	19,542	7,539	48,691
	有所見者数	837	815	234	1,886
	有所見率	3.9%	4.2%	3.1%	3.9% (3.8%)
聴力 （4000Hz）	実施者数	21,189	19,541	7,539	48,269
	有所見者数	1,379	1,292	457	3,128
	有所見率	6.5%	6.6%	6.1%	6.5% (7.2%)
胸部X線検査	実施者数	21,102	19,454	7,596	48,152
	有所見者数	635	684	150	1,469
	有所見率	3.0%	3.5%	2.0%	3.1% (4.6%)
血圧	実施者数	22,977	21,081	8,378	52,436
	有所見者数	4,790	4,011	1,734	10,535
	有所見率	20.9%	19.0%	20.7%	20.1% (18.3%)
貧血検査	実施者数	21,309	19,748	8,061	49,118
	有所見者数	2,075	1,814	681	4,570
	有所見率	9.7%	9.2%	8.5%	9.3% (8.6%)
肝機能検査	実施者数	21,134	19,639	8,066	48,839
	有所見者数	3,180	2,597	1,078	6,855
	有所見率	15.1%	13.2%	13.4%	14.0% (15.9%)
血中脂質検査	実施者数	21,111	19,637	7,997	48,745
	有所見者数	5,897	5,108	1,920	12,925
	有所見率	27.9%	26.0%	24.0%	26.5% (31.2%)
血糖検査	実施者数	21,063	19,461	7,908	48,432
	有所見者数	2,523	2,129	834	5,486
	有所見率	12.0%	10.9%	10.6%	11.3% (13.1%)
尿検査 （糖）	実施者数	22,772	20,963	8,259	51,994
	有所見者数	599	554	175	1,328
	有所見率	2.6%	2.6%	2.1%	2.6% (3.6%)
尿検査 （蛋白）	実施者数	22,963	21,063	8,386	52,412
	有所見者数	806	694	245	1,745
	有所見率	3.5%	3.3%	2.9%	3.3% (3.8%)
心電図検査	実施者数	20,181	18,956	7,386	46,523
	有所見者数	2,139	1,523	581	4,243
	有所見率	10.6%	8.0%	7.9%	9.1% (10.7%)
歯科 （注5）	実施者数	195	140	28	363
	有所見者数	3	11	7	21
	有所見率	1.5%	7.9%	25.0%	5.8% (1.9%)

- （注） 1 一般健康診断の実施結果は、「定期健康診断結果報告書」（原則労働者50人以上を使用する事業場から提出）をとりまとめたものである。
- 2 「所見のあった人数」は、労働安全衛生規則第44条及び第45条で規定する健康診断の項目のいずれかが有所見であった者の人数である。
- 3 「有所見率」は、受診者数に対する有所見者数の割合である。
- 4 （ ）内は、全国の有所見率である。
- 5 歯科健康診断は、「有害な業務に係る歯科健康診断結果報告書」を取りまとめたものである。

表3 令和5年 業種別・各労働基準監督署別有所見率（一般健康診断結果より）

鳥取労働局

		全業種	製造業	建設業	運輸業	農林業
聴 力 (1000H z)	鳥 取 署	3.9%	3.3%	4.4%	4.3%	3.8%
	米 子 署	4.2%	3.7%	4.3%	3.9%	0.0%
	倉 吉 署	3.1%	2.8%	2.8%	1.9%	3.8%
	鳥取局（全国）	3.9% (3.8%)	3.3% (3.6%)	3.8% (3.9%)	3.8% (5.4%)	3.8% (5.7%)
聴 力 (4000H z)	鳥 取 署	6.5%	5.2%	12.5%	12.5%	5.4%
	米 子 署	6.6%	6.3%	13.6%	10.3%	0.0%
	倉 吉 署	6.1%	5.4%	10.1%	8.9%	21.2%
	鳥取局（全国）	6.5% (7.2%)	5.6% (8.1%)	12.0% (10.6%)	10.9% (12.8%)	9.9% (13.9%)
胸 部 X 線 検 査	鳥 取 署	3.0%	2.2%	2.8%	3.2%	1.2%
	米 子 署	3.5%	4.2%	4.0%	2.6%	0.0%
	倉 吉 署	2.0%	1.5%	1.5%	4.9%	3.8%
	鳥取局（全国）	3.1% (4.6%)	2.7% (4.2%)	2.7% (4.9%)	2.9% (5.9%)	2.2% (4.7%)
血 圧	鳥 取 署	20.8%	20.7%	27.1%	29.8%	22.3%
	米 子 署	19.0%	19.2%	23.3%	28.0%	0.0%
	倉 吉 署	20.7%	23.9%	32.5%	35.6%	26.9%
	鳥取局（全国）	20.1% (18.3%)	20.9% (18.6%)	27.9% (22.3%)	29.1% (26.5%)	23.6% (25.4%)
貧 血 検 査	鳥 取 署	9.7%	8.4%	6.7%	5.9%	7.1%
	米 子 署	9.2%	9.2%	4.5%	7.6%	0.0%
	倉 吉 署	8.4%	8.4%	4.8%	5.6%	7.7%
	鳥取局（全国）	9.3% (8.6%)	8.7% (7.7%)	5.5% (6.9%)	6.9% (7.9%)	7.3% (10.4%)
肝機能検査	鳥 取 署	15.0%	15.9%	21.1%	20.5%	18.8%
	米 子 署	13.2%	14.4%	23.0%	15.8%	0.0%
	倉 吉 署	13.4%	14.7%	24.1%	15.9%	23.1%
	鳥取局（全国）	14.0% (15.9%)	15.1% (16.8%)	22.7% (21.5%)	17.3% (18.4%)	20.4% (19.6%)
血 中 脂 質 検 査	鳥 取 署	27.9%	27.8%	29.9%	31.4%	24.7%
	米 子 署	26.0%	25.7%	32.4%	30.8%	0.0%
	倉 吉 署	24.0%	24.6%	30.4%	28.5%	36.5%
	鳥取局（全国）	26.5% (31.2%)	26.4% (30.5%)	30.7% (34.6%)	30.8% (34.4%)	29.2% (35.1%)
血 糖 検 査	鳥 取 署	12.0%	10.1%	18.2%	15.1%	10.3%
	米 子 署	10.9%	11.5%	15.1%	14.5%	0.0%
	倉 吉 署	10.5%	10.2%	14.6%	13.0%	9.6%
	鳥取局（全国）	11.3% (13.1%)	10.6% (13.0%)	16.1% (16.2%)	14.6% (16.7%)	10.1% (17.3%)
尿 検 査 (糖)	鳥 取 署	2.6%	2.1%	3.9%	2.8%	7.7%
	米 子 署	2.6%	2.5%	3.7%	4.0%	0.0%
	倉 吉 署	2.1%	2.3%	4.6%	3.4%	3.8%
	鳥取局（全国）	2.6% (3.6%)	2.3% (3.5%)	4.1% (4.9%)	3.6% (6.2%)	6.6% (4.0%)
尿 検 査 (蛋白)	鳥 取 署	3.5%	3.2%	3.3%	3.6%	4.6%
	米 子 署	3.3%	3.6%	5.7%	3.0%	0.0%
	倉 吉 署	2.9%	3.1%	6.3%	5.2%	5.8%
	鳥取局（全国）	3.3% (3.8%)	3.3% (3.0%)	4.9% (4.5%)	3.4% (4.9%)	4.9% (5.0%)
心電図検査	鳥 取 署	10.6%	8.7%	10.3%	11.9%	8.2%
	米 子 署	8.0%	7.6%	11.1%	7.3%	0.0%
	倉 吉 署	7.9%	6.5%	7.3%	9.6%	7.7%
	鳥取局（全国）	9.1% (10.7%)	7.8% (9.8%)	9.5% (11.0%)	9.0% (12.6%)	8.0% (13.1%)
有所見率 (注)	鳥 取 署	59.5%	57.9%	70.2%	65.5%	48.5%
	米 子 署	56.5%	57.7%	63.9%	60.6%	0.0%
	倉 吉 署	54.6%	58.3%	64.7%	67.0%	73.1%
	鳥取局（全国）	57.5% (58.9%)	57.9% (57.8%)	66.7% (64.8%)	62.7% (65.3%)	55.5% (68.3%)

(注) この「有所見率」は、受診者に対する、各健診項目のいずれかが有所見であった者の割合である。

表 4 令和 5 年 業種別・健診項目別一般健康診断実施結果

鳥取労働局

	全業種	製造業	建設業	運輸業	農林業
健康診断実施事業場数	609	186	23	57	5
受診者数	52,465	17,817	1,360	3,612	182
所見のあった人数(注2)	30,186	10,316	907	2,263	101
有所見率	57.5% (58.9%)	57.9% (57.8%)	66.7% (64.8%)	62.7% (65.3%)	55.5% (68.3%)
医師の指示人数	19,730	7,443	619	1,475	96

以下診断項目(抜粋)

		全業種	製造業	建設業	運輸業	農林業
聴力 (1000Hz)	受診者数	48,691	17,605	1,360	3,455	182
	有所見者数	1,886	584	52	133	7
	有所見率	3.9% (3.8%)	3.3% (3.6%)	3.8% (3.9%)	3.8% (5.4%)	3.8% (5.7%)
聴力 (4000Hz)	受診者数	48,269	17,604	1,360	3,460	182
	有所見者数	3,128	993	163	376	18
	有所見率	6.5% (7.2%)	5.6% (8.1%)	12.0% (10.6%)	10.9% (12.8%)	9.9% (13.9%)
胸部X線 検査	受診者数	48,152	16,721	1,350	3,435	136
	有所見者数	1,469	458	36	101	3
	有所見率	3.1% (4.6%)	2.7% (4.2%)	2.7% (4.9%)	2.9% (5.9%)	2.2% (4.7%)
血圧	受診者数	52,436	17,793	1,360	3,609	182
	有所見者数	10,535	3,712	380	1,052	43
	有所見率	20.1% (18.3%)	20.9% (18.6%)	27.9% (22.3%)	29.1% (26.5%)	23.6% (25.4%)
貧血検査	受診者数	49,118	16,479	1,300	3,242	137
	有所見者数	4,570	1,427	71	223	10
	有所見率	9.3% (8.6%)	8.7% (7.7%)	5.5% (6.9%)	6.9% (7.9%)	7.3% (10.4%)
肝機能検査	受診者数	48,839	16,482	1,302	3,248	137
	有所見者数	6,855	2,494	295	562	28
	有所見率	14.0% (15.9%)	15.1% (16.8%)	22.7% (21.5%)	17.3% (18.4%)	20.4% (19.6%)
血中脂質 検査	受診者数	48,745	16,454	1,301	3,248	137
	有所見者数	12,925	4,337	400	1,001	40
	有所見率	26.5% (31.2%)	26.4% (30.5%)	30.7% (34.6%)	30.8% (34.4%)	29.2% (35.1%)
血糖検査	受診者数	48,432	16,468	1,302	2,974	168
	有所見者数	5,486	1,744	210	434	17
	有所見率	11.3% (13.1%)	10.6% (13.0%)	16.1% (16.2%)	14.6% (16.7%)	10.1% (17.3%)
尿検査 (糖)	受診者数	51,994	17,634	1,353	3,506	182
	有所見者数	1,328	408	55	126	12
	有所見率	2.6% (3.6%)	2.3% (3.5%)	4.1% (4.9%)	3.6% (6.2%)	6.6% (4.0%)
尿検査 (蛋白)	受診者数	52,412	17,780	1,357	3,600	182
	有所見者数	1,745	589	67	122	9
	有所見率	3.3% (3.8%)	3.3% (3.0%)	4.9% (4.5%)	3.4% (4.9%)	4.9% (5.0%)
心電図検査	受診者数	46,523	16,238	1,288	3,338	137
	有所見者数	4,243	1,273	122	299	11
	有所見率	9.1% (10.7%)	7.8% (9.8%)	9.5% (11.0%)	9.0% (12.6%)	8.0% (13.1%)
歯科 (注5)	受診者数	363	282	0	0	0
	有所見者数	21	21	0	0	0
	有所見率	5.8% (1.9%)	7.4% (2.0%)	- (2.6%)	- (9.3%)	- (0.0%)

- (注) 1 一般健康診断の実施結果は、「定期健康診断結果報告書」(原則労働者50人以上を使用する事業場から提出)をとりまとめたものである。
- 2 「所見のあった人数」は、労働安全衛生規則第44条及び第45条で規定する健康診断の項目のいずれかが有所見であった者の人数である。
- 3 「有所見率」は、受診者数に対する有所見者数の割合である。
- 4 ()内は、全国の有所見率である。
- 5 歯科健康診断は、「有害な業務に係る歯科健康診断結果報告書」を取りまとめたものである。

表5 令和5年 業種別一般健康診断有所見率

鳥取労働局

	全業種	製造業	建設業	運輸業	農林業
聴力（1000Hz）	3.9%	3.3%	3.8%	3.8%	3.8%
聴力（4000Hz）	6.5%	5.6%	12.0%	10.9%	9.9%
胸部X線検査	3.1%	2.7%	2.7%	2.9%	2.2%
血 圧	20.1%	20.9%	27.9%	29.1%	23.6%
貧 血 検 査	9.3%	8.7%	5.5%	6.9%	7.3%
肝 機 能 検 査	14.0%	15.1%	22.7%	17.3%	20.4%
血中脂質検査	26.5%	26.4%	30.7%	30.8%	29.2%
血 糖 検 査	11.3%	10.6%	16.1%	14.6%	10.1%
尿検査（糖）	2.6%	2.3%	4.1%	3.6%	6.6%
尿検査（蛋白）	3.3%	3.3%	4.9%	3.4%	4.9%
心 電 図 検 査	9.1%	7.8%	9.5%	9.0%	8.0%
（注）有所見率	57.5%	57.9%	66.7%	62.7%	55.5%

（注）この「有所見率」は、受診者に対する、各健診項目のいずれかが有所見であった者の割合である。

有所見率

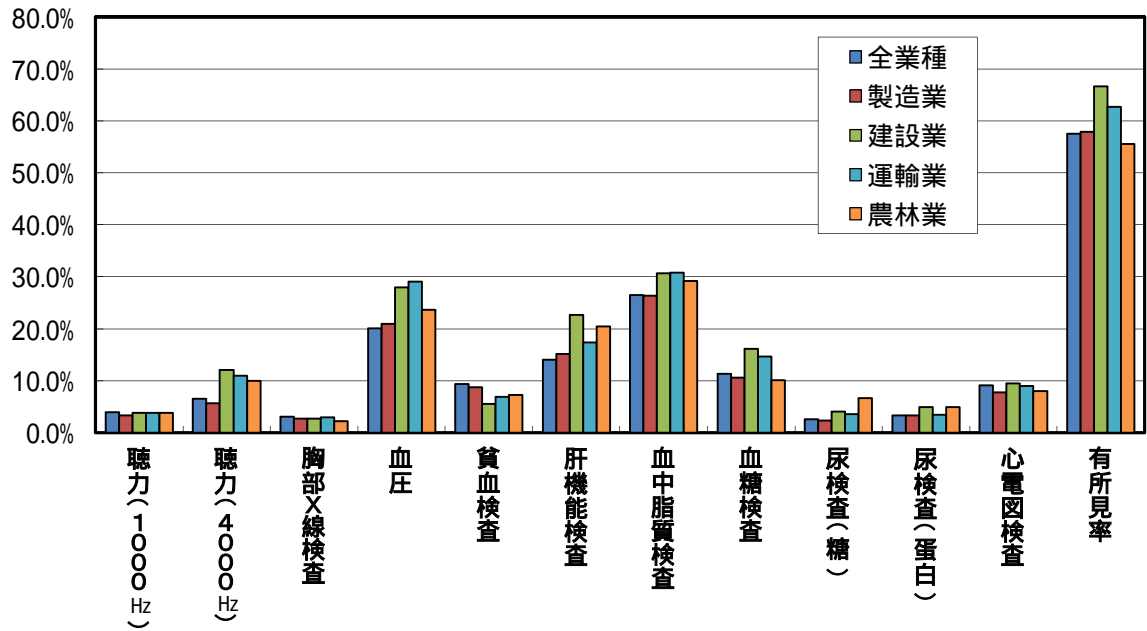


表6 令和5年 一般健康診断実施結果の推移

鳥取労働局

	平成30年	令和元年	令和2年	令和3年	令和4年 (令和4年1～9月分)	令和4年 (令和4年10～12月分)	令和5年
健康診断実施事業場	591	708	554	571	488	278	609
受診者数	54,866	66,491	47,866	50,308	35,952	17,584	52,465
所見のあった人数(注2)	29,475	36,989	28,406	29,506	20,620	9,839	30,186
有所見率(注3)	53.7% (55.5%)	55.6% (57.0%)	59.3% (58.5%)	58.7% (58.7%)	57.4% (58.5%)	56.0% (57.5%)	57.5% (58.9%)
医師の指示人数	16,443	17,925	22,956	19,357	13,186	6,646	19,730

以下診断項目(抜粋)

聴力 (1000Hz)	実施者数	50,122	61,601	43,916	46,447	33,502	16,142	48,691
	有所見者数	1,627	2,038	1,656	1,731	1,289	595	1,886
	有所見率	3.2% (3.6%)	3.3% (3.7%)	3.8% (3.6%)	3.7% (3.9%)	3.8% (4.0%)	3.7% (3.7%)	3.9% (3.8%)
聴力 (4000Hz)	実施者数	50,020	61,261	43,827	46,348	33,411	16,101	48,269
	有所見者数	3,061	3,758	3,025	2,925	2,223	947	3,128
	有所見率	6.1% (7.4%)	6.1% (6.9%)	6.9% (7.4%)	6.3% (7.3%)	6.7% (7.4%)	5.9% (7.1%)	6.5% (7.2%)
胸部X線 検査	実施者数	50,918	61,482	44,324	46,857	32,739	13,673	48,152
	有所見者数	1,330	1,650	1,296	1,274	1,012	394	1,469
	有所見率	2.6% (4.3%)	2.7% (4.6%)	2.9% (4.5%)	2.7% (4.5%)	3.1% (4.5%)	2.9% (4.7%)	3.1% (4.6%)
血圧	実施者数	54,836	66,400	47,835	50,307	35,952	17,584	52,436
	有所見者数	8,652	11,035	11,207	11,276	6,983	3,671	10,535
	有所見率	15.8% (16.1%)	16.6% (16.2%)	23.4% (17.9%)	22.4% (17.8%)	19.4% (18.2%)	20.9% (18.0%)	20.1% (18.3%)
貧血検査	実施者数	49,223	61,996	43,861	46,936	33,038	15,802	49,118
	有所見者数	3,957	4,874	3,811	4,218	2,993	1,528	4,570
	有所見率	8.0% (7.7%)	7.9% (7.7%)	8.7% (7.7%)	9.0% (8.0%)	9.1% (8.3%)	9.7% (8.2%)	9.3% (8.6%)
肝機能検査	実施者数	49,103	62,026	44,056	47,050	33,199	15,969	48,839
	有所見者数	7,333	8,769	6,530	6,891	4,605	2,247	6,855
	有所見率	14.9% (15.5%)	14.1% (15.9%)	14.8% (17.0%)	14.6% (16.6%)	13.9% (15.5%)	14.1% (16.6%)	14.0% (15.9%)
血中脂質 検査	実施者数	49,083	62,032	44,002	47,056	33,164	15,935	48,745
	有所見者数	13,854	17,464	13,357	13,477	9,058	4,303	12,925
	有所見率	28.2% (31.8%)	28.2% (32.0%)	30.4% (33.3%)	28.6% (33.0%)	27.3% (31.7%)	27.0% (31.5%)	26.5% (31.2%)
血糖検査	実施者数	48,617	61,685	43,700	46,572	32,386	15,757	48,432
	有所見者数	4,286	5,733	4,310	5,112	3,386	1,617	5,486
	有所見率	8.8% (11.7%)	9.3% (11.9%)	9.9% (12.1%)	11.0% (12.5%)	10.5% (12.7%)	10.3% (12.8%)	11.3% (13.1%)
尿検査 (糖)	実施者数	54,533	66,210	47,577	50,121	35,708	17,443	51,994
	有所見者数	1,556	1,673	1,239	1,275	915	415	1,328
	有所見率	2.9% (2.9%)	2.5% (2.9%)	2.6% (3.2%)	2.5% (3.4%)	2.6% (3.5%)	2.4% (3.5%)	2.6% (3.6%)
尿検査 (蛋白)	実施者数	54,780	66,379	47,791	50,178	35,835	17,575	52,412
	有所見者数	1,971	2,427	1,770	1,507	1,135	552	1,745
	有所見率	3.3% (4.4%)	3.6% (4.4%)	3.7% (4.0%)	3.0% (3.8%)	3.2% (3.8%)	3.1% (3.9%)	3.3% (3.8%)
心電図検査	実施者数	45,013	57,546	41,102	44,455	31,341	14,508	46,523
	有所見者数	3,850	4,868	3,737	3,785	2,748	1,204	4,243
	有所見率	8.8% (12.5%)	8.6% (10.0%)	9.1% (10.3%)	8.5% (10.5%)	8.8% (10.6%)	8.3% (11.0%)	9.1% (10.7%)

(注) 1 一般健康診断の実施結果は、「定期健康診断結果報告書」(原則労働者50人以上を使用する事業場から提出)をとりまとめたものである。令和4年分は、令和4年10月の労働安全衛生規則の改正に基づくものであるが、改正の前後において健診実施事業場等の一部が重複するため、令和4年1～9月、10～12月に分けて集計したものである。

2 「所見のあった人数」は、労働安全衛生規則第44条及び第45条で規定する健康診断の項目のいずれかが有所見であった者の人数である。

3 「有所見率」は、受診者数に対する有所見者数の割合である。

4 ()内は、全国の有所見率である。

表7 令和5年 一般健康診断の有所見率の推移
(鳥取局と全国平均との比較)

	平成26年	平成27年	平成28年	平成29年	平成30年	令和元年	令和2年	令和3年	令和4年 (注)	令和5年
鳥取局	49.4%	48.9%	51.3%	51.0%	53.7%	54.9%	59.3%	58.7%	57.1%	57.5%
全国平均	53.2%	53.6%	53.8%	54.1%	55.5%	56.6%	58.5%	58.7%	58.3%	58.9%

(注) 令和4年については、令和4年10月の労働安全衛生規則の改正前後の有所見率を各期間で加重平均した推測値である。
 (令和4年有所見率) = (令和4年1～9月の有所見率) × 0.75 + (令和4年10～12月の有所見率) × 0.25

