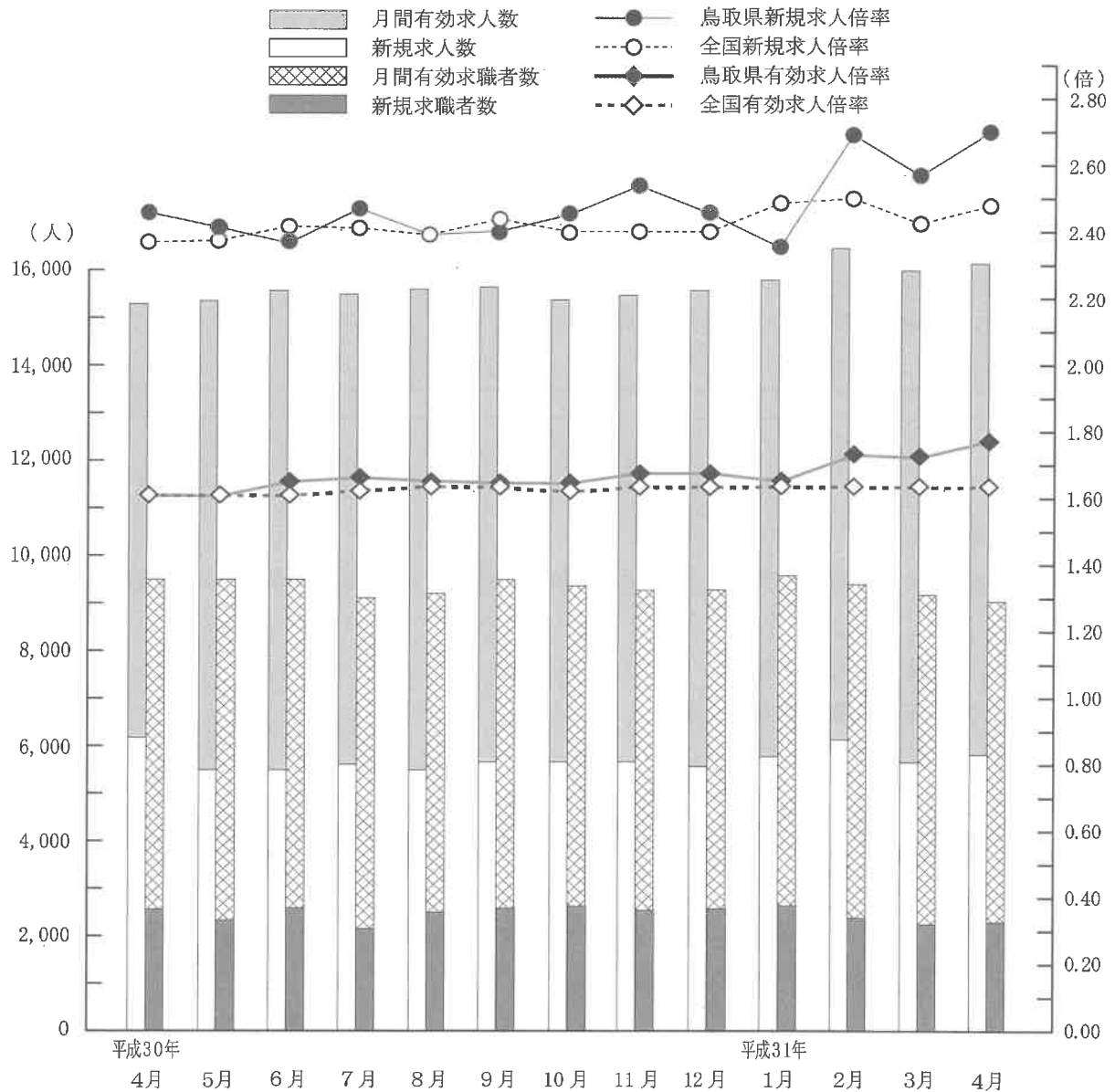


労働市場月報

平成31年4月分

求人・求職・求人倍率（季節調整値）の動き

月間有効求人数	16,225人	鳥取県新規求人倍率	2.70倍
新規求人数	5,851人	全国新規求人倍率	2.48倍
月間有効求職者数	9,096人	鳥取県有効求人倍率	1.78倍
新規求職者数	2,169人	全国有効求人倍率	1.63倍



(注)平成30年12月以前の数値は、新季節指数により改訂されている。

鳥取労働局職業安定部職業安定課

4月の動き

《求人倍率》

- 鳥取県の有効求人倍率（パートを含む速報値）は1.78倍（季節調整値）で、前月を0.04ポイント上回った。
- 新規求人倍率（パートを含む速報値）は、2.70倍（季節調整値）で、前月を0.13ポイント上回った。

《求人の動き》

- 新規求人数は前年同月に比べ0.4%増加、有効求人数は4.7%の増加となった。
- 新規求人数を産業別に前年同月と比較すると、建設業（18.9%）、医療・福祉（25.4%）、サービス業（14.9%）等で増加し、運輸業・郵便業（10.0%）、卸売業・小売業（10.6%）、宿泊業・飲食サービス業（16.6%）等で減少した。

《求職の動き》

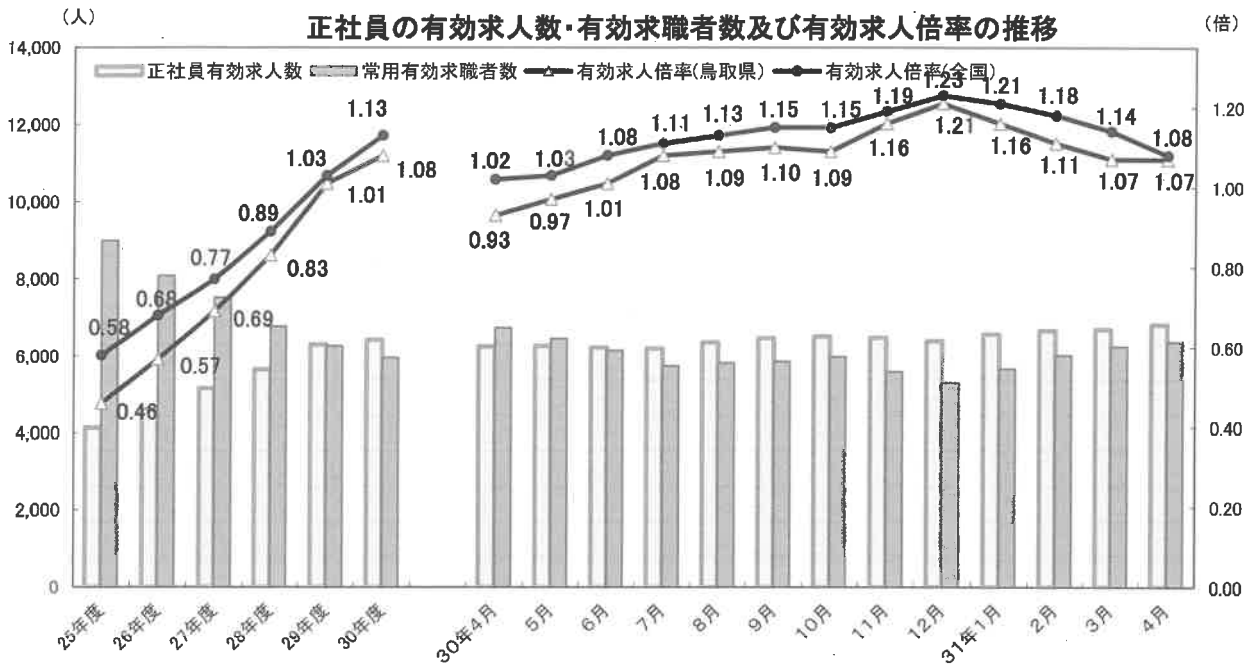
- 新規求職者数は、前年同月比5.5%減少した。
- 有効求職者数は、前年同月比4.4%減少した。

《パートタイムの動向》

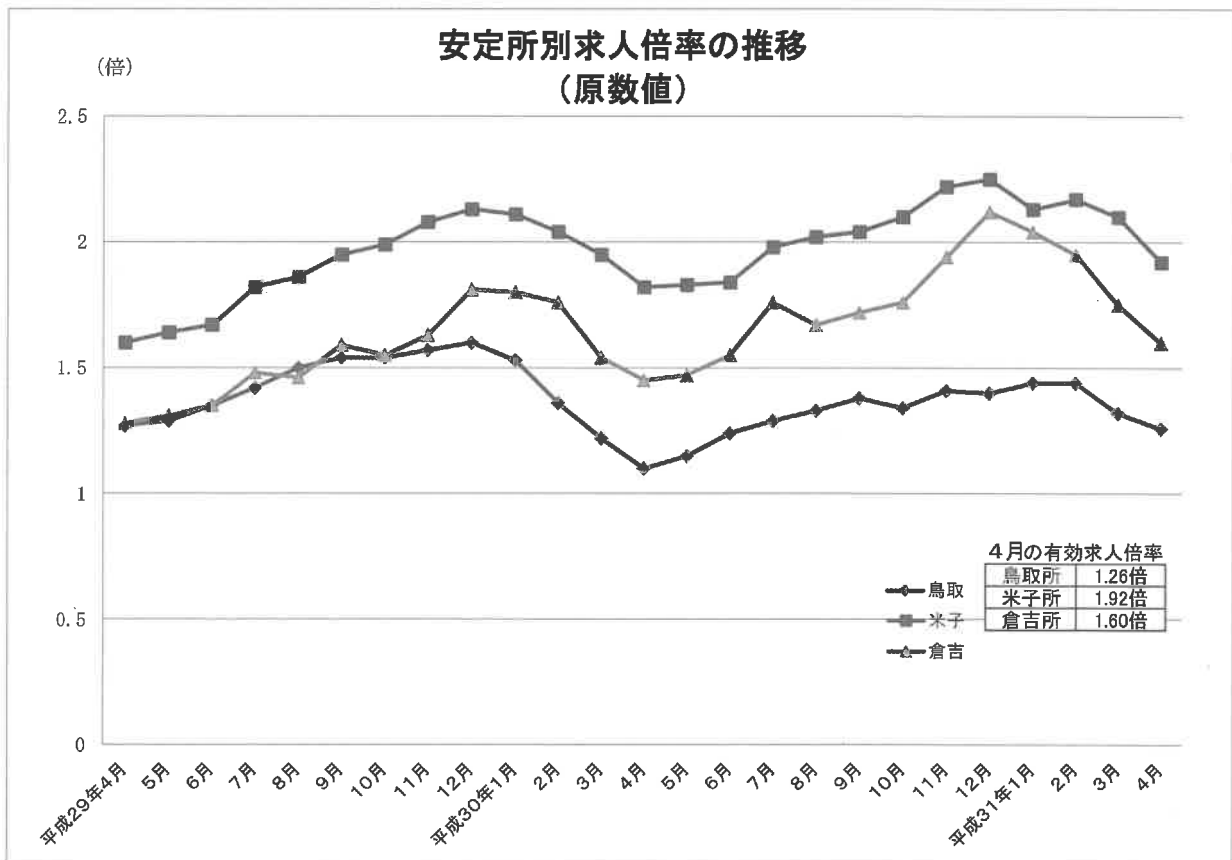
- 有効求人倍率（原数値）は1.73倍で、前年同月を0.14ポイント上回った。
- 新規求人数は、前年同月比0.8%減少した。

目 次

正社員の有効求人数・有効求職者数及び有効求人倍率の推移、各所別有効求人倍率の推移	1
職業紹介状況（求職・求人・就職）	2・3
パートタイムの状況（求職・求人・就職）	4
雇用関係指標（求人倍率・就職率）	5
産業、規模別新規求人数（一般、パートタイム）	6
職業別常用新規求職・求人状況、中国各県の求人倍率、雇用調整助成金計画届受理状況	7
雇用保険の状況（適用状況）	8
雇用保険の状況（一般求職者給付状況・その他の給付金状況）	9
雇用保険の状況（雇用継続給付状況）	10
用語の説明	11
求人、求職、求人倍率の動き（年別状況）	12



(注) 年度の値は月平均値。正社員求人倍率は正社員の有効求人数をパートタイムを除く常用の有効求職者数で除して算出しているが、パートタイムを除く常用の有効求職者には派遣労働者や契約社員を希望する者も含まれるため、厳密な意味での正社員求人倍率より低い値となる。全国値、鳥取県値とも原数値である。
常用有効求職者数はパートタイムを除く。



1 職業紹介状況(学卒を除き、パートタイムを含む)

項目 年月	求 職 者 数									
	新 規					有 効				
	計	前 年 同月比	うち一般	うち45歳 以 上	うち55歳 以 上	計	前 年 同月比	うち一般	うち45歳 以 上	うち55歳 以 上
24年	39,445	0.3	27,760	13,779	7,917	161,595	3.9	116,508	65,236	38,309
25年	39,033	△ 1.0	27,197	13,553	7,650	159,454	△ 1.3	112,597	63,371	36,871
26年	36,404	△ 6.7	25,096	13,249	7,594	144,800	△ 9.2	99,288	58,820	34,929
27年	35,149	△ 3.4	24,336	13,065	7,500	135,571	△ 6.4	92,571	55,802	33,161
28年	32,454	△ 7.7	22,241	12,395	7,250	126,033	△ 7.0	84,932	52,994	32,290
29年	29,678	△ 8.6	19,984	11,859	6,962	116,606	△ 7.5	76,350	50,720	30,793
30年	28,112	△ 5.3	18,537	12,345	7,503	113,578	△ 2.6	72,554	53,114	33,048
29年 4月	3,421	△ 3.5	2,142	1,527	1,012	10,968	△ 7.3	7,114	4,741	2,928
5月	2,556	△ 9.3	1,669	1,027	626	10,630	△ 6.1	6,834	4,684	2,950
6月	2,535	△ 3.3	1,668	1,007	590	10,259	△ 5.7	6,515	4,576	2,880
7月	2,096	△ 12.0	1,437	813	454	9,473	△ 8.7	6,095	4,207	2,587
8月	2,339	△ 8.7	1,623	910	509	9,522	△ 7.3	6,178	4,197	2,524
9月	2,287	△ 8.3	1,555	870	498	9,394	△ 7.5	6,132	4,117	2,461
10月	2,383	0.6	1,640	961	563	9,524	△ 3.6	6,241	4,145	2,492
11月	2,043	△ 9.0	1,384	822	448	9,127	△ 4.9	5,946	3,997	2,360
12月	1,824	△ 8.5	1,281	773	456	8,563	△ 5.7	5,621	3,813	2,281
30年 1月	2,437	△ 2.0	1,681	1,040	625	8,845	△ 2.9	5,812	4,012	2,426
2月	2,661	△ 2.2	1,746	1,130	648	9,523	△ 1.1	6,236	4,336	2,605
3月	2,748	△ 8.0	1,828	1,105	694	10,196	△ 2.0	6,625	4,534	2,745
4月	3,320	△ 3.0	2,051	1,630	1,101	10,754	△ 2.0	6,765	5,010	3,190
5月	2,334	△ 8.7	1,499	991	588	10,395	△ 2.2	6,489	4,913	3,158
6月	2,337	△ 7.8	1,522	1,023	622	9,888	△ 3.6	6,173	4,681	2,982
7月	1,963	△ 6.3	1,359	856	497	9,083	△ 4.1	5,762	4,304	2,722
8月	2,270	△ 2.9	1,537	981	586	9,144	△ 4.0	5,837	4,319	2,717
9月	2,045	△ 10.6	1,366	863	504	9,159	△ 2.5	5,879	4,310	2,678
10月	2,380	△ 0.1	1,535	1,045	620	9,398	△ 1.3	5,995	4,451	2,736
11月	1,919	△ 6.1	1,250	852	524	8,815	△ 3.4	5,610	4,177	2,575
12月	1,698	△ 6.9	1,163	829	494	8,378	△ 2.2	5,371	4,067	2,514
31年 1月	2,659	9.1	1,807	1,247	775	8,901	0.6	5,783	4,374	2,732
2月	2,503	△ 5.9	1,668	1,084	622	9,395	△ 1.3	6,136	4,498	2,791
3月	2,399	△ 12.7	1,602	1,076	647	9,757	△ 4.3	6,323	4,645	2,881
4月	3,138	△ 5.5	1,848	1,630	1,141	10,285	△ 4.4	6,416	5,094	3,282

公共職業安定所別の状況(4月)

項目 安定所	求 職 者 数									
	新 規					有 効				
	計	前 年 同月比	うち一般	うち45歳 以 上	うち55歳 以 上	計	前 年 同月比	うち一般	うち45歳 以 上	うち55歳 以 上
鳥 取	1,383	△ 7.5	833	687	488	4,703	△ 3.9	3,034	2,280	1,479
米 子	1,237	△ 0.5	694	649	440	4,012	△ 1.1	2,415	1,999	1,261
倉 吉	518	△ 11.0	321	294	213	1,570	△ 13.0	967	815	542

求 人 数						就 職 件 数						
新 規			有 効			全 数					うち雇用保険受給者	
計	前 年 同月比	う ち 一 般	計	前 年 同月比	う ち 一 般	計	前 年 同月比	う ち 一 般	うち45歳 以 上	うち55歳 以 上		うち常用45歳 以上(パート を除く)
46,694	3.5	26,649	113,783	6.9	65,818	16,085	△ 0.3	9,690	5,130	2,511	3,882	791
54,469	16.7	30,385	135,363	19.0	76,137	16,550	2.9	9,651	5,431	2,605	4,123	858
55,561	2.0	32,310	141,891	4.8	83,225	15,719	△ 5.0	9,251	5,435	2,753	3,733	778
59,855	7.7	34,229	154,980	9.2	89,946	14,971	△ 4.8	8,835	5,323	2,659	3,538	726
64,464	7.7	36,817	170,883	10.3	98,359	14,090	△ 5.9	8,495	5,106	2,552	3,342	741
69,551	7.9	40,829	187,162	9.5	111,081	13,293	△ 5.7	7,968	4,925	2,560	3,360	658
68,431	△ 1.6	39,879	186,481	△ 0.4	109,996	12,316	△ 7.3	7,431	5,130	2,726	3,234	748
5,771	14.5	3,465	15,423	10.7	9,073	1,269	△ 7.6	729	451	231	290	53
5,406	3.6	3,213	15,250	11.0	9,023	1,288	2.0	764	460	248	338	84
5,718	8.3	3,263	15,192	9.8	8,987	1,260	△ 3.8	733	455	235	311	57
5,751	11.2	3,517	15,050	8.6	9,084	975	△ 10.8	566	365	193	263	50
5,741	8.3	3,500	15,570	10.7	9,435	975	△ 5.8	636	367	201	262	50
6,138	7.6	3,434	16,091	9.8	9,570	1,060	△ 10.2	623	418	207	268	47
6,266	18.4	3,765	16,388	11.9	9,711	1,115	8.9	676	402	197	300	62
5,464	7.3	3,258	16,236	12.5	9,591	994	△ 3.1	610	378	194	286	69
5,463	5.3	3,250	15,788	12.7	9,497	815	△ 6.5	522	308	150	211	36
6,246	7.3	3,653	15,991	8.2	9,556	769	△ 12.6	508	280	149	226	42
5,811	△ 1.1	3,218	16,098	4.3	9,245	1,001	△ 6.6	618	420	224	257	48
5,798	△ 5.5	3,256	15,832	△ 0.8	9,240	1,475	△ 7.2	924	602	334	334	73
5,974	3.5	3,539	15,409	△ 0.1	9,072	1,197	△ 5.7	665	471	252	226	51
5,387	△ 0.4	3,155	15,215	△ 0.2	8,893	1,277	△ 0.9	763	533	285	341	82
5,412	△ 5.4	3,091	15,077	△ 0.8	8,881	1,114	△ 11.6	653	423	204	277	69
5,656	△ 1.7	3,458	14,854	△ 1.3	8,929	919	△ 5.7	563	421	234	268	65
5,551	△ 3.3	3,391	15,123	△ 2.9	9,162	863	△ 11.5	530	361	186	233	58
5,553	△ 9.5	3,193	15,507	△ 3.6	9,374	890	△ 16.0	520	367	210	264	64
6,223	△ 0.7	3,484	16,004	△ 2.3	9,359	1,099	△ 1.4	654	480	253	336	81
5,606	2.6	3,310	15,916	△ 2.0	9,153	918	△ 7.6	542	424	210	248	62
5,214	△ 4.6	3,131	15,455	△ 2.1	9,132	794	△ 2.6	491	348	185	224	53
6,370	2.0	3,677	16,052	0.4	9,517	797	3.6	488	396	192	205	74
6,530	12.4	3,512	16,880	4.9	9,623	947	△ 5.4	586	408	202	262	63
5,574	△ 3.9	3,207	16,405	3.6	9,385	1,298	△ 12.0	738	622	359	333	57
5,999	0.4	3,584	16,131	4.7	9,424	1,084	△ 9.4	653	486	272	281	67

求 人 数						就 職 件 数						
新 規			有 効			全 数					うち雇用保険受給者	
計	前 年 同月比	う ち 一 般	計	前 年 同月比	う ち 一 般	計	前 年 同月比	う ち 一 般	うち45歳 以 上	うち55歳 以 上		うち常用45歳 以上(パート を除く)
2,165	4.3	1,349	5,915	9.6	3,561	475	△ 15.2	272	198	109	113	26
2,899	△ 2.6	1,644	7,711	4.4	4,338	442	2.6	272	226	133	130	28
935	1.2	591	2,505	△ 4.5	1,525	167	△ 18.9	109	62	30	38	13

(パートタイムの状況)

項目 年月	求 職 者 数				求 人 数				就 職 件 数	
	新 規 計		有 効 計		新 規 計		有 効 計		全 数	前 年 同 月 比
		前 年 同 月 比		前 年 同 月 比		前 年 同 月 比		前 年 同 月 比		
24年	11,685	4.7	45,087	7.9	20,045	1.7	47,965	4.8	6,395	△ 3.6
25年	11,836	1.3	46,857	3.9	24,084	20.1	59,226	23.5	6,899	7.9
26年	11,308	△ 4.5	45,512	△ 2.9	23,251	△ 3.5	58,666	△ 0.9	6,468	△ 6.2
27年	10,813	△ 4.4	43,000	△ 5.5	25,626	10.2	65,034	10.9	6,136	△ 5.1
28年	10,213	△ 5.5	41,101	△ 4.4	27,647	7.9	72,524	11.5	5,595	△ 8.8
29年	9,694	△ 5.1	40,256	△ 2.1	28,722	3.9	76,081	4.9	5,325	△ 4.8
30年	9,575	△ 1.2	41,024	1.9	28,552	△ 0.6	76,485	0.5	4,885	△ 8.3
29年 4月	1,279	△ 3.8	3,854	△ 2.8	2,306	5.8	6,350	3.6	540	0.2
5月	887	△ 5.1	3,796	△ 2.1	2,193	△ 7.0	6,227	3.5	524	△ 1.9
6月	867	1.6	3,744	0.0	2,455	6.4	6,205	2.5	527	△ 12.9
7月	659	△ 6.3	3,378	△ 1.8	2,234	7.8	5,966	2.0	409	△ 5.1
8月	716	△ 7.6	3,344	△ 2.0	2,241	1.6	6,135	5.8	339	△ 8.1
9月	732	△ 7.9	3,262	△ 3.5	2,704	9.6	6,521	7.1	437	△ 7.6
10月	743	0.3	3,283	0.0	2,501	16.1	6,677	10.3	439	18.3
11月	659	△ 8.1	3,181	△ 0.7	2,206	7.1	6,645	13.1	384	△ 1.5
12月	543	△ 4.2	2,942	△ 0.8	2,213	3.8	6,291	11.2	293	△ 1.7
30年 1月	756	0.5	3,033	4.3	2,593	10.8	6,435	7.6	261	△ 24.6
2月	915	4.5	3,287	6.1	2,593	0.0	6,853	6.6	383	△ 9.7
3月	920	△ 6.2	3,571	3.0	2,542	△ 7.1	6,592	△ 0.9	551	△ 16.9
4月	1,269	△ 0.8	3,989	3.5	2,435	5.6	6,337	△ 0.2	532	△ 1.5
5月	835	△ 5.9	3,906	2.9	2,232	1.8	6,322	1.5	514	△ 1.9
6月	815	△ 6.0	3,715	△ 0.8	2,321	△ 5.5	6,196	△ 0.1	461	△ 12.5
7月	604	△ 8.3	3,321	△ 1.7	2,198	△ 1.6	5,925	△ 0.7	356	△ 13.0
8月	733	2.4	3,307	△ 1.1	2,160	△ 3.6	5,961	△ 2.8	333	△ 1.8
9月	679	△ 7.2	3,280	0.6	2,360	△ 12.7	6,133	△ 6.0	370	△ 15.3
10月	845	13.7	3,403	3.7	2,739	9.5	6,645	△ 0.5	445	1.4
11月	669	1.5	3,205	0.8	2,296	4.1	6,763	1.8	376	△ 2.1
12月	535	△ 1.5	3,007	2.2	2,083	△ 5.9	6,323	0.5	303	3.4
31年 1月	852	12.7	3,118	2.8	2,693	3.9	6,535	1.6	309	18.4
2月	835	△ 8.7	3,259	△ 0.9	3,018	16.4	7,257	5.9	361	△ 5.7
3月	797	△ 13.4	3,434	△ 3.8	2,367	△ 6.9	7,020	6.5	560	1.6
4月	1,290	1.7	3,869	△ 3.0	2,415	△ 0.8	6,707	5.8	431	△ 19.0

公共職業安定所別の状況(4月)

項目 安定所	求 職 者 数				求 人 数				就 職 件 数	
	新 規 計		有 効 計		新 規 計		有 効 計		全 数	前 年 同 月 比
		前 年 同 月 比		前 年 同 月 比		前 年 同 月 比		前 年 同 月 比		
鳥 取	550	3.2	1,669	1.0	816	8.4	2,354	10.8	203	△ 16.8
米 子	543	7.7	1,597	△ 3.1	1,255	△ 1.4	3,373	9.9	170	△ 12.4
倉 吉	197	△ 15.1	603	△ 12.4	344	△ 15.9	980	△ 14.3	58	△ 38.3

2 雇用関係指標(学卒を除き、パートタイムを含む)

項目 年月	求人倍率(季節調整値)				パート求人倍率(原数値)				就職率(%)				
	新規		有効		新規		有効		全数			うち45歳以上	パート
	県	全国	県	全国	県	全国	県	全国	全国	県	前年同月比		
24年	1.18	1.28	0.70	0.80	1.72	1.75	1.31	1.08	31.4	40.8	△0.2	34.5	54.7
25年	1.40	1.46	0.85	0.93	2.03	1.97	1.26	1.24	32.5	42.4	1.6	40.1	58.3
26年	1.53	1.66	0.98	1.09	2.06	2.18	1.29	1.38	33.5	40.1	△2.3	41.0	57.2
27年	1.70	1.80	1.14	1.20	2.37	2.39	1.51	1.52	33.2	42.6	2.5	40.7	56.7
28年	1.99	2.04	1.36	1.36	2.71	2.67	1.76	1.70	33.7	43.4	0.8	41.2	54.8
29年	2.34	2.24	1.61	1.50	2.96	2.81	1.89	1.78	33.9	44.8	1.4	41.5	54.9
30年	2.43	2.39	1.64	1.61	2.98	2.87	1.86	1.82	33.4	43.8	△1.0	41.6	51.0
29年 4月	2.26	2.18	1.58	1.48	1.80	1.85	1.65	1.66	29.6	37.1	△1.6	29.5	42.2
5月	2.33	2.28	1.59	1.49	2.47	2.35	1.64	1.58	34.6	50.4	5.6	44.8	59.1
6月	2.30	2.22	1.59	1.50	2.83	2.81	1.66	1.60	37.1	49.7	△0.3	45.2	60.8
7月	2.41	2.24	1.63	1.51	3.39	3.13	1.77	1.70	35.7	46.5	0.6	44.9	62.1
8月	2.39	2.24	1.64	1.52	3.13	2.94	1.83	1.75	32.1	41.7	1.3	40.3	47.3
9月	2.43	2.24	1.66	1.52	3.69	2.81	2.00	1.76	34.9	46.3	△1.0	48.0	59.7
10月	2.44	2.35	1.66	1.55	3.37	3.10	2.03	1.82	35.6	46.8	3.6	41.8	59.1
11月	2.37	2.32	1.65	1.56	3.35	3.27	2.09	1.89	36.4	48.7	3.0	46.0	58.3
12月	2.40	2.38	1.67	1.58	4.08	3.88	2.14	2.00	36.9	44.7	0.9	39.8	54.0
30年 1月	2.53	2.37	1.66	1.59	3.43	3.06	2.12	2.00	25.1	31.6	△3.8	26.9	34.5
2月	2.23	2.35	1.63	1.59	2.83	2.98	2.08	2.00	31.7	37.6	△1.8	37.2	41.9
3月	2.37	2.38	1.59	1.59	2.76	2.83	1.85	1.94	39.5	53.7	0.5	54.5	59.9
4月	2.47	2.37	1.61	1.60	1.92	1.89	1.59	1.70	29.0	36.1	△1.0	28.9	41.9
5月	2.41	2.38	1.61	1.61	2.67	2.36	1.62	1.62	34.4	54.7	4.3	53.8	61.6
6月	2.37	2.42	1.65	1.61	2.85	2.96	1.67	1.63	37.0	47.7	△2.0	41.3	56.6
7月	2.47	2.41	1.66	1.62	3.64	3.20	1.78	1.73	34.9	46.8	0.3	49.2	58.9
8月	2.38	2.39	1.65	1.63	2.95	3.08	1.80	1.80	31.7	38.0	△3.7	36.8	45.4
9月	2.40	2.44	1.64	1.63	3.48	3.00	1.87	1.81	34.9	43.5	△2.8	42.5	54.5
10月	2.45	2.40	1.64	1.62	3.24	3.02	1.95	1.83	33.3	46.2	△0.6	45.9	52.7
11月	2.54	2.40	1.67	1.63	3.43	3.30	2.11	1.88	35.8	47.8	△0.9	49.8	56.2
12月	2.46	2.40	1.67	1.63	3.89	3.82	2.10	1.96	36.8	46.8	2.1	42.0	56.6
31年 1月	2.35	2.48	1.65	1.63	3.16	3.08	2.10	1.96	24.2	30.0	△1.6	31.8	36.3
2月	2.69	2.50	1.73	1.63	3.61	3.08	2.23	1.97	31.3	37.8	0.2	37.6	43.2
3月	2.57	2.42	1.74	1.63	2.97	2.76	2.04	1.92	39.1	54.1	0.4	57.8	70.3
4月	2.70	2.48	1.78	1.63	1.87	1.95	1.73	1.68	27.9	34.5	△1.6	29.8	33.4

注)求人倍率(季節調整値)の数値は、パートを含む。
求人倍率(季節調整値)の平成30年12月以前の数値は新季節指数により改訂されている。
就職率は、新規求職者ベースである。

公共職業安定所別の状況(4月)

項目 年月	求人倍率(原数値)				パート求人倍率(原数値)				就職率(%)				
	新規		有効		新規		有効		全数			うち45歳以上	パート
	前年同月比		前年同月比		前年同月比		前年同月比		前年同月比				
鳥取	1.57	0.18	1.26	0.16	1.48	0.07	1.41	0.13	34.3	△3.2	28.8	36.9	
米子	2.34	△0.05	1.92	0.10	2.31	△0.22	2.11	0.25	35.7	1.0	34.8	31.3	
倉吉	1.81	0.22	1.60	0.15	1.75	△0.01	1.63	△0.03	32.2	△3.2	21.1	29.4	

3 産業、規模別新規求人人数

項目		一 般			パートタイム		
		31年4月	30年4月	前年同月比	31年4月	30年4月	前年同月比
産業・規模							
業 別	AB 農, 林, 漁業	73	44	65.9	46	26	76.9
	C 鉱, 採石, 砂利採取業	0	0	-	0	0	-
	D 建設業	441	380	16.1	25	12	108.3
	E 製造業	488	511	△4.5	194	206	△5.8
	09 食料品製造業	117	100	17.0	114	107	6.5
	10 飲料・たばこ・飼料製造業	8	17	△52.9	4	7	△42.9
	11 繊維工業	40	42	△4.8	18	12	50.0
	12 木材・木製品製造業	4	3	33.3	1	1	-
	13 家具・装備品製造業	8	8	-	1	0	-
	14 パルプ・紙・紙加工品製造業	10	10	-	1	9	△88.9
	15 印刷・同関連業	12	8	50.0	2	5	△60.0
	16 化学工業	0	5	△100.0	3	1	200.0
	18 プラスチック製品製造業	16	25	△36.0	2	4	△50.0
	19 ゴム製品製造業	0	3	△100.0	0	1	△100.0
	21 窯業・土石製品製造業	5	4	25.0	3	1	200.0
	22 鉄鋼業	22	11	100.0	0	0	-
	23 非鉄金属製造業	0	1	△100.0	0	0	-
	24 金属製品製造業	24	15	60.0	1	2	△50.0
	25 はん用機械器具製造業	48	50	△4.0	5	1	400.0
	26 生産用機械器具製造業	31	31	-	1	0	-
	27 業務用機械器具製造業	1	2	△50.0	5	1	400.0
	28,30 ハードウェア製造関係	36	41	△12.2	15	19	△21.1
	29 電気機械器具製造業	66	85	△22.4	8	30	△73.3
	31 輸送用機械器具製造業	28	40	△30.0	9	4	125.0
	17,20,32 その他の製造業	12	10	20.0	1	1	-
	F 電気・ガス・熱供給・水道業	2	8	△75.0	2	0	-
	G 情報通信業	42	61	△31.1	11	23	△52.2
	H 運輸業, 郵便業	279	277	0.7	92	135	△31.9
	I 卸売業, 小売業	461	466	△1.1	496	604	△17.9
	J 金融業, 保険業	42	38	10.5	6	3	100.0
	K 不動産業, 物品賃貸業	75	78	△3.8	26	23	13.0
L 学術研究, 専門, 技術サービス業	98	89	10.1	16	18	△11.1	
M 宿泊業, 飲食サービス業	153	208	△26.4	388	441	△12.0	
N 生活関連サービス業, 娯楽業	75	92	△18.5	111	106	4.7	
O 教育, 学習支援業	55	70	△21.4	133	162	△17.9	
P 医療, 福祉	734	598	22.7	476	367	29.7	
Q 複合サービス事業	41	78	△47.4	6	49	△87.8	
R サービス業(その他)	458	497	△7.8	329	188	75.0	
S,T 公務・その他	67	44	52.3	58	72	△19.4	
合 計		3,584	3,539	1.3	2,415	2,435	△0.8
規 模 別	29人以下	2,173	2,099	3.5	1,509	1,568	△3.8
	30～99	826	816	1.2	600	575	4.3
	100～299	461	463	△0.4	179	165	8.5
	300～499	45	34	32.4	31	43	△27.9
	500～999	61	87	△29.9	33	20	65.0
	1000人以上	18	40	△55.0	63	64	△1.6

※ 参 考

職業別常用新規求職・求人状況(4月)

(学卒を除きパートタイムを含む)

職 業	新 規 求 職 申 込 件 数				新規求人数	新規求人倍率
	計	45歳以上	男	45歳以上		
職 業 計	3,117	1,618	1,360	810	5,315	1.71
管 理 的 ・ 専 門 的 ・ 技 術 的	444	224	134	71	1,000	2.25
事 務 的	744	330	193	127	568	0.76
販 売	182	80	83	32	633	3.48
サ ー ビ ス	414	202	114	57	1,180	2.85
保 安	20	15	19	15	175	8.75
農 林 漁 業	35	23	34	23	116	3.31
生 産 工 程	241	89	140	47	594	2.46
機 械 組 立	98	27	53	15	99	1.01
機 械 運 転 ・ 輸 送	115	82	113	80	285	2.48
建 設 ・ 採 掘	52	32	52	32	248	4.77
運 搬 ・ 清 掃 ・ 包 装 等	524	359	311	218	516	0.98
そ の 他	346	182	167	108	-	-
I T 関 連	54	16	35	11	96	1.78
福 祉 関 連	318	176	56	22	824	2.59

※IT関連、福祉関連は内数

中国各県の求人倍率(季節調整値)

年 月	有 効 求 人 倍 率 (パートを含む)						
	鳥 取	島 根	岡 山	広 島	山 口	中国ブロック	全 国
30年4月	1.61	1.70	1.92	1.99	1.56	1.83	1.60
5月	1.61	1.72	1.93	2.03	1.55	1.85	1.61
6月	1.65	1.73	1.95	2.07	1.56	1.88	1.61
7月	1.66	1.73	1.99	2.10	1.57	1.90	1.62
8月	1.65	1.73	2.00	2.09	1.60	1.90	1.63
9月	1.64	1.73	2.01	2.10	1.61	1.91	1.63
10月	1.64	1.75	1.97	2.08	1.63	1.90	1.62
11月	1.67	1.77	2.02	2.08	1.63	1.92	1.63
12月	1.67	1.76	2.01	2.07	1.66	1.92	1.63
31年1月	1.65	1.77	2.00	2.08	1.65	1.91	1.63
2月	1.73	1.77	2.01	2.11	1.66	1.93	1.63
3月	1.74	1.77	2.02	2.13	1.61	1.94	1.63
4月	1.78	1.76	2.11	2.14	1.62	1.97	1.63

*求人倍率(季節調整値)の平成30年12月以前の数値は新季節指数により改訂されている。

雇用調整助成金計画届受理状況

年 月	休 業		教 育 訓 練		出 向	
	事 業 所 数	対 象 者 数	事 業 所 数	対 象 者 数	事 業 所 数	対 象 者 数
30年4月	6	130	0	0	0	0
5月	8	157	0	0	0	0
6月	8	155	0	0	0	0
7月	5	81	0	0	0	0
8月	5	81	0	0	0	0
9月	9	128	0	0	0	0
10月	5	107	1	32	0	0
11月	8	115	1	32	0	0
12月	6	101	0	0	0	0
31年1月	6	72	0	0	0	0
2月	2	20	0	0	0	0
3月	5	14	0	0	0	0
4月	4	13	0	0	0	0

4 雇用保険の状況

(1) 適用状況

項目 年月	適用 事業所数	被保険者数		資格取得	資格喪失					
		前年 同月比	計		うち45歳 以上	うち55歳 以上	うち事業主 都合による 解雇	うち45歳 以上	うち55歳 以上	
24年	10,421	152,059	0.2	28,246	27,441	10,719	6,391	2,359	1,355	792
25年	10,525	152,220	0.1	28,924	27,947	10,717	6,310	2,901	1,440	806
26年	10,572	153,845	1.1	28,189	26,142	9,669	5,644	1,767	1,017	637
27年	10,565	156,390	1.7	28,304	25,904	10,186	5,972	1,669	879	533
28年	10,663	158,023	1.0	26,785	25,239	8,935	4,798	1,588	760	449
29年	10,745	161,590	2.3	29,491	25,833	8,751	4,601	1,429	677	373
30年	10,786	163,277	1.0	27,550	26,113	9,071	4,783	1,462	700	387
29年 4月	10,715	160,202	2.2	5,533	5,342	1,886	1,096	360	181	113
5月	10,742	162,059	2.3	3,733	2,015	723	340	126	57	26
6月	10,751	162,554	2.4	2,290	1,810	605	312	99	47	35
7月	10,765	162,802	2.6	2,057	1,873	611	324	90	41	20
8月	10,788	162,419	2.4	1,712	1,959	658	344	89	40	21
9月	10,743	162,499	2.4	1,948	1,870	612	291	106	44	25
10月	10,759	162,593	2.4	2,185	2,088	672	337	90	44	22
11月	10,769	162,709	2.4	1,804	1,700	539	291	76	40	23
12月	10,782	162,831	2.4	1,750	1,621	590	314	94	50	23
30年 1月	10,794	162,201	2.0	1,531	2,117	719	390	110	44	19
2月	10,814	162,167	1.7	1,649	1,675	582	306	104	45	20
3月	10,779	162,087	1.3	1,922	1,978	682	344	92	42	23
4月	10,780	161,796	1.0	5,006	5,307	1,915	1,119	291	155	105
5月	10,786	163,154	0.7	3,498	2,167	767	374	103	45	21
6月	10,783	163,424	0.5	2,192	1,914	630	323	122	50	30
7月	10,797	163,731	0.6	2,165	1,896	636	316	97	51	27
8月	10,812	163,817	0.9	1,796	2,010	690	371	171	82	47
9月	10,762	163,754	0.8	1,780	1,737	612	304	73	30	14
10月	10,774	164,245	1.0	2,544	2,077	697	355	134	68	37
11月	10,772	164,463	1.1	1,879	1,662	544	263	99	49	24
12月	10,776	164,487	1.0	1,588	1,573	597	318	66	39	20
31年 1月	10,771	163,801	1.0	1,542	2,253	830	429	166	78	43
2月	10,785	163,726	1.0	1,594	1,674	576	295	92	43	19
3月	10,769	163,525	0.9	1,736	1,958	664	329	90	39	17
4月	10,772	163,133	0.8	5,074	5,417	2,085	1,204	330	170	96

*適用事業所数、被保険者数、受給者実人員の年計は月平均である。

公共職業安定所別の状況(4月)

項目 安定所	適用 事業所数	被保険者数		資格取得	資格喪失			
		前年 同月比	計		男	女	うち事業主都合 による解雇	
鳥取	4,338	68,991	△ 0.6	2,069	2,534	1,049	1,485	132
米子	4,516	66,946	2.6	2,151	2,057	852	1,205	149
倉吉	1,918	27,196	0.3	854	826	306	520	49
運輸支局	-	-	-	-	-	-	-	-

(2) 一般求職者給付状況

受給資格決定件数		受給者実人員	
	前年 同月比		前年 同月比
10,269	3.4	3,443	7.4
9,896	△ 3.6	3,198	△ 7.1
8,567	△ 13.4	2,595	△ 18.8
8,047	△ 6.1	2,314	△ 10.8
7,807	△ 3.0	2,197	△ 5.1
7,307	△ 6.4	1,980	△ 9.9
7,008	△ 4.1	1,958	△ 1.1
1,017	△ 15.0	1,698	△ 14.8
879	7.5	2,185	△ 7.2
628	11.0	2,079	△ 11.0
537	△ 3.4	2,138	△ 10.3
604	△ 0.3	2,293	△ 7.5
522	△ 12.7	2,091	△ 9.9
642	8.6	2,079	△ 5.2
506	△ 12.2	1,935	△ 5.0
400	△ 4.5	1,712	△ 11.4
505	5.4	1,777	△ 7.5
513	△ 7.6	1,745	△ 4.0
490	△ 8.9	1,691	△ 6.5
1,072	5.4	1,641	△ 3.4
741	△ 15.7	2,058	△ 5.8
630	0.3	1,946	△ 6.4
497	△ 7.4	2,130	△ 0.4
548	△ 9.3	2,303	0.4
491	△ 5.9	2,179	4.2
672	4.7	2,234	7.5
473	△ 6.5	1,963	1.4
376	△ 6.0	1,825	6.6
617	22.2	1,865	5.0
474	△ 7.6	1,777	1.8
506	3.3	1,718	1.6
986	△ 8.0	1,881	14.6

(3) その他の給付金状況

特例一時金		高年齢求職者給付金		常用就職 支度手当	再就職 手 当	教育訓 練給付
受給資格 決定件数	受給者数	受給資格 決定件数	受給者数			
				支給件数	支給件数	受給者数
283	271	703	695	106	2,312	515
238	257	907	905	92	2,413	764
236	240	893	900	103	2,354	592
212	222	1,003	993	85	2,291	584
231	219	1,041	1,027	71	2,480	572
169	178	1,084	1,078	31	2,495	495
161	178	1,406	1,389	20	2,432	391
2	0	204	162	2	91	20
8	4	171	216	2	226	53
3	6	71	79	4	292	37
0	3	56	54	2	195	49
0	0	86	77	2	223	37
0	0	67	73	0	227	28
0	0	98	87	3	258	62
0	0	61	72	0	274	49
67	5	65	61	1	217	32
87	101	95	92	2	132	40
1	45	85	86	2	150	15
3	3	87	79	4	247	9
2	4	288	222	0	153	28
5	2	170	239	2	187	29
2	4	115	98	3	235	31
1	3	87	102	2	244	31
0	0	94	85	0	293	32
0	0	92	105	2	134	33
0	0	132	123	1	233	50
0	0	86	83	1	251	65
60	16	75	75	1	173	28
88	84	117	106	1	148	41
10	58	93	92	2	150	23
2	0	89	94	4	231	17
1	2	273	216	3	142	30

受給資格決定件数		受給者実人員	
	前年 同月比		前年 同月比
385	△ 22.5	790	23.6
385	1.6	794	11.8
216	10.2	296	1.4
0	-	1	-

特例一時金		高年齢求職者給付金		常用就職 支度手当	再就職 手 当	教育訓 練給付
受給資格 決定件数	受給者数	受給資格 決定件数	受給者数			
				支給件数	支給件数	受給者数
1	2	109	74	3	77	13
0	0	105	87	0	35	10
0	0	59	55	0	29	7
0	0	0	0	0	1	-

(4) 雇用継続給付状況

項目 年月	高年齢雇用継続基本給付金		高年齢再就職給付金		育児休業基本給付金		育児休業者職 場復帰給付金	介護休業 給付金
	受給要件 確認件数	受給者 実人員	受給要件 確認件数	受給者 実人員	受給要件 確認件数	受給者 実人員	受給者 実人員	受給者数
24年	972	19,965	0	0	1,361	12,744	1	66
25年	1,000	19,449	4	11	1,421	12,940	0	62
26年	975	18,729	1	20	1,514	14,842	0	71
27年	992	19,488	0	22	1,677	15,357	0	55
28年	993	20,311	0	0	1,725	17,112	0	78
29年	1,008	20,364	2	10	1,786	17,781	0	80
30年	975	21,344	1	16	1,888	18,914	0	95
29年 4月	104	1,452	0	0	131	1,847	0	13
5月	107	1,808	0	0	131	1,610	0	8
6月	92	1,456	0	0	159	1,250	0	8
7月	73	1,924	0	0	151	1,312	0	5
8月	71	1,482	0	0	157	1,323	0	3
9月	66	1,956	0	0	139	1,361	0	9
10月	93	1,538	1	5	139	1,325	0	6
11月	40	2,054	0	0	165	1,445	0	3
12月	72	1,504	1	5	178	1,442	0	10
30年 1月	69	1,960	0	0	152	1,568	0	12
2月	85	1,469	0	4	161	1,584	0	10
3月	119	1,990	0	0	159	1,752	0	4
4月	81	1,402	1	4	122	2,012	0	7
5月	121	2,011	0	3	163	1,594	0	10
6月	101	1,542	0	0	151	1,366	0	5
7月	73	2,034	0	2	144	1,433	0	9
8月	71	1,585	0	2	171	1,462	0	5
9月	77	2,076	0	0	150	1,339	0	3
10月	45	1,639	0	1	185	1,688	0	16
11月	61	2,052	0	0	169	1,567	0	8
12月	72	1,584	0	0	161	1,549	0	6
31年 1月	65	1,999	0	0	164	1,757	0	3
2月	111	1,571	0	0	140	1,644	0	12
3月	117	1,987	0	0	164	1,761	0	7
4月	122	1,565	0	0	142	2,088	0	10

公共職業安定所別の状況(4月)

項目 安定所	高年齢雇用継続基本給付金		高年齢再就職給付金		育児休業基本給付金		育児休業者職 場復帰給付金	介護休業 給付金
	受給要件 確認件数	受給者 実人員	受給要件 確認件数	受給者 実人員	受給要件 確認件数	受給者 実人員	受給者 実人員	受給者数
鳥取	57	739	0	0	60	912	0	3
米子	50	553	0	0	52	834	0	5
倉吉	15	273	0	0	30	342	0	2
運輸支局	-	-	-	-	-	-	-	-

用語の説明

一 般 = 「パートタイム」以外のものをいう。なお、雇用期間の定めにより「常用」「臨時・季節」に分けられる。

パートタイム = 「パートタイム」とは、1日、1週間又は1ヶ月の所定労働時間が当該事業所において、同種の業務に従事する通常の労働者の所定労働時間に比し短いものをいう。

なお、「パートタイム」は雇用期間の定めにより、「常用的パートタイム」、「臨時的パートタイム」及び「日雇的パートタイム」に分けられる。

新規求職申込件数 = 期間中に自安定所で新たに受付けた求職申込みの件数をいう。

月間有効求職者数 = 「前月から繰越された有効求職者数」と当月の「新規求職申込件数」の合計数をいう。

就職件数 = 自安定所の有効求職者が、自安定所の紹介あっせんにより就職したことを確認した件数をいう。

Ⓞ受給者の就職件数 = 受給資格決定後、基本手当の支給を終了するまでの間に安定所の紹介により就職した基本手当受給資格者の就職件数をいう。

求人倍率 = 求職者1人当たり、求人がどれだけあるかをみるもので、次の式で計算される。

$$\text{新規求人倍率} = \frac{\text{新規求人数}}{\text{新規求職者数}} \quad \text{有効求人倍率} = \frac{\text{有効求人数}}{\text{有効求職者数}}$$

新規求人数 = 期間中に新たに受けた求人数（採用予定人員）をいう。

月間有効求人数 = 「前月から繰越された有効求人数」と当月の「新規求人数」の合計数をいう。

受給者実人員 = 失業給付を実際に受けた受給資格者の実数をいう。

季節調整値 = 一年を周期として繰り返す季節的な要因による変動の影響を取り除いた値である。

（労働関係の季節調整は、厚生労働省においてセンサス局法Ⅱ（X-12-ARIMA）を使用して行われている。）

高年齢雇用継続基本給付金 = 60歳到達時賃金月額の75%未満の賃金で、60歳到達後継続して雇用される60歳以上65歳未満の被保険者への給付金。

高年齢再就職給付金 = 60歳以上65歳未満の者で、失業給付受給中（100日以上 residual 日数）に60歳到達時賃金月額の75%未満で再就職した被保険者への給付金。

育児休業基本給付金 = 満1歳（一定の場合は満1歳6ヶ月）未満の子を養育する育児休業取得者への給付金。

* 育児休業者職場復帰給付金 = 職場復帰（休業終了）後引き続き6ヵ月間雇用された者への給付金。

平成22年4月1日に基本給付金に統合され廃止となった。（22年3月31日までの休業者開始者が支給対象者。）

介護休業給付金 = 家族を介護するための休業を取得した者で、一介護期間3か月、一人の家族について通算93日を限度に支給される給付金

参考

求人・求職・求人倍率の動き(年別状況)

原数値・パートを含む

項目	新規求人数	有効求人数	新規求職者数	有効求職者数	新規求人倍率	新規求人倍率(全国)	有効求人倍率	有効求人倍率(全国)
平成19年	49,136	120,482	41,550	160,104	1.18	1.52	0.75	1.04
平成20年	44,222	107,319	41,243	159,680	1.07	1.25	0.67	0.88
平成21年	38,794	88,192	44,895	186,560	0.86	0.79	0.47	0.47
平成22年	42,204	96,687	40,154	161,956	1.05	0.89	0.60	0.52
平成23年	45,111	106,477	39,315	155,489	1.15	1.05	0.68	0.65
平成24年	46,694	113,783	39,445	161,595	1.18	1.28	0.70	0.80
平成25年	54,469	135,363	39,033	159,454	1.40	1.46	0.85	0.93
平成26年	55,561	141,891	36,404	144,800	1.53	1.66	0.98	1.09
平成27年	59,855	154,980	35,149	135,571	1.70	1.80	1.14	1.20
平成28年	64,464	170,883	32,454	126,033	1.99	2.04	1.36	1.36
平成29年	69,551	187,162	29,678	116,606	2.34	2.24	1.61	1.50
平成30年	68,431	186,481	28,112	113,578	2.43	2.39	1.64	1.61

