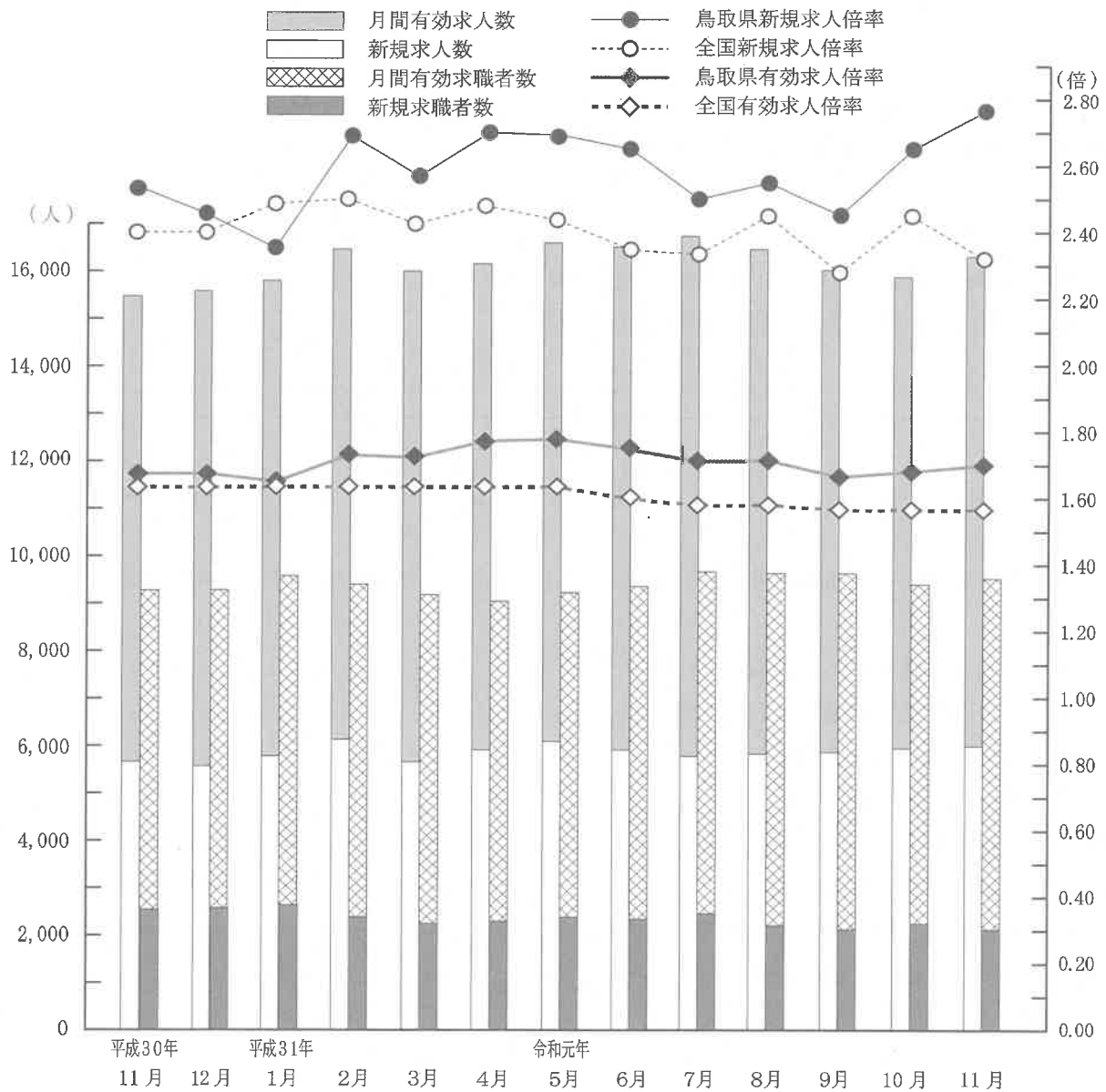


労働市場月報

令和元年11月分

求人・求職・求人倍率（季節調整値）の動き

| | | | |
|----------|---------|-----------|-------|
| 月間有効求人人数 | 16,208人 | 鳥取県新規求人倍率 | 2.78倍 |
| 新規求人数 | 6,010人 | 全国新規求人倍率 | 2.32倍 |
| 月間有効求職者数 | 9,535人 | 鳥取県有効求人倍率 | 1.70倍 |
| 新規求職者数 | 2,164人 | 全国有効求人倍率 | 1.57倍 |



(注)平成30年12月以前の数値は、新季節指数により改訂されている。

鳥取労働局職業安定部職業安定課



この印刷物は、印刷用の紙へリサイクルできます。

1 1月の動き

《求人倍率》

- 鳥取県の有効求人倍率（パートを含む速報値）は1.70倍（季節調整値）で、前月を0.01ポイント上回った。
- 新規求人倍率（パートを含む速報値）は、2.78倍（季節調整値）で、前月を0.14ポイント上回った。

《求人の動き》

- 新規求人数は前年同月に比べ3.9%増加、有効求人数は3.2%の増加となった。
- 新規求人数を産業別に前年同月と比較すると、建設業（12.2%）、宿泊業・飲食サービス業（8.1%）、医療・福祉（19.9%）、サービス業（45.3%）、公務・その他（31.1%）等が増加し、製造業（35.6%）、運輸業・郵便業（2.1%）等で減少した。

《求職の動き》

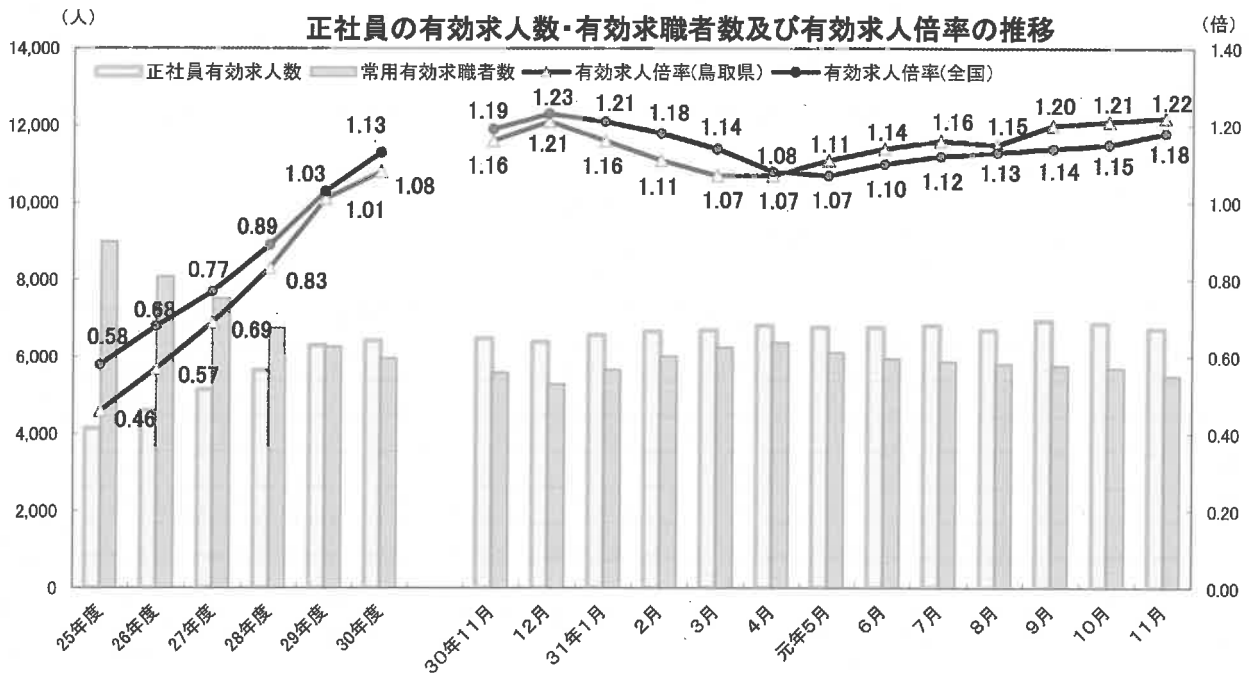
- 新規求職者数は、前年同月比8.1%減少した。
- 有効求職者数は、前年同月比1.9%増加した。

《パートタイムの動向》

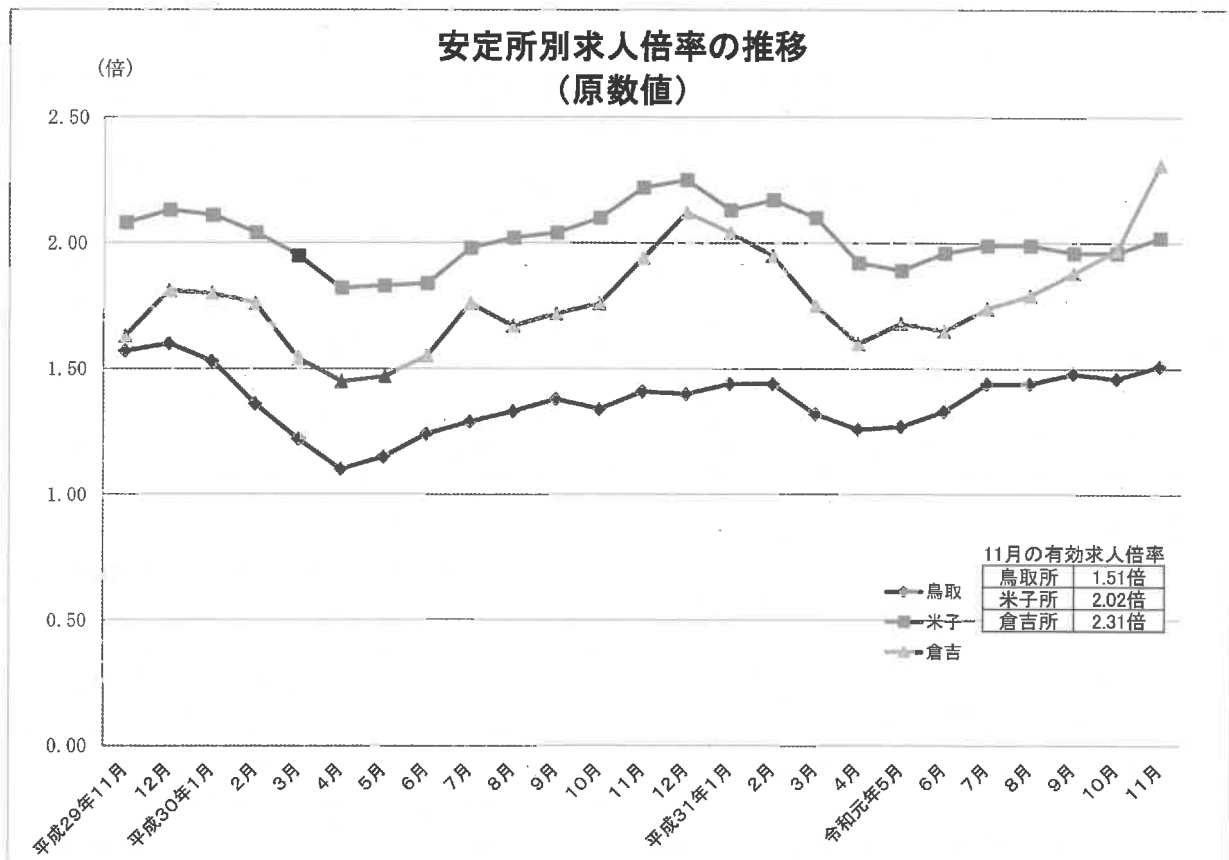
- 有効求人倍率（原数値）は1.98倍で、前年同月を0.13ポイント下回った。
- 新規求人数は、前年同月比12.3%増加した。

目 次

| | |
|--|-----|
| 正社員の有効求人数・有効求職者数及び有効求人倍率の推移、各所別有効求人倍率の推移 | 1 |
| 職業紹介状況（求職・求人・就職） | 2・3 |
| パートタイムの状況（求職・求人・就職） | 4 |
| 雇用関係指標（求人倍率・就職率） | 5 |
| 産業、規模別新規求人数（一般、パートタイム） | 6 |
| 職業別常用新規求職・求人状況、中国各県の求人倍率、雇用調整助成金計画届受理状況 | 7 |
| 雇用保険の状況（適用状況） | 8 |
| 雇用保険の状況（一般求職者給付状況・その他の給付金状況） | 9 |
| 雇用保険の状況（雇用継続給付状況） | 10 |
| 用語の説明 | 11 |
| 求人、求職、求人倍率の動き（年別状況） | 12 |



(注) 年度の数値は月平均値。正社員求人倍率は正社員の有効求人数をパートタイムを除く常用の有効求職者数で除して算出しているが、パートタイムを除く常用の有効求職者には派遣労働者や契約社員を希望する者も含まれるため、厳密な意味での正社員求人倍率より低い値となる。全国値、鳥取県値とも原数値である。
常用有効求職者数はパートタイムを除く。



1 職業紹介状況(学卒を除き、パートタイムを含む)

| 項目 年月 | 求 職 者 数 | | | | | | | | | |
|----------|---------|------------|--------|--------------|--------------|---------|------------|---------|--------------|--------------|
| | 新 規 | | | | | 有 効 | | | | |
| | 計 | 前 年 同月比 | うち一般 | うち45歳 以 上 | うち55歳 以 上 | 計 | 前 年 同月比 | うち一般 | うち45歳 以 上 | うち55歳 以 上 |
| 24年 | 39,445 | 0.3 | 27,760 | 13,779 | 7,917 | 161,595 | 3.9 | 116,508 | 65,236 | 38,309 |
| 25年 | 39,033 | △ 1.0 | 27,197 | 13,553 | 7,650 | 159,454 | △ 1.3 | 112,597 | 63,371 | 36,871 |
| 26年 | 36,404 | △ 6.7 | 25,096 | 13,249 | 7,594 | 144,800 | △ 9.2 | 99,288 | 58,820 | 34,929 |
| 27年 | 35,149 | △ 3.4 | 24,336 | 13,065 | 7,500 | 135,571 | △ 6.4 | 92,571 | 55,802 | 33,161 |
| 28年 | 32,454 | △ 7.7 | 22,241 | 12,395 | 7,250 | 126,033 | △ 7.0 | 84,932 | 52,994 | 32,290 |
| 29年 | 29,678 | △ 8.6 | 19,984 | 11,859 | 6,962 | 116,606 | △ 7.5 | 76,350 | 50,720 | 30,793 |
| 30年 | 28,112 | △ 5.3 | 18,537 | 12,345 | 7,503 | 113,578 | △ 2.6 | 72,554 | 53,114 | 33,048 |
| 29年 11月 | 2,043 | △ 9.0 | 1,384 | 822 | 448 | 9,127 | △ 4.9 | 5,946 | 3,997 | 2,360 |
| 12月 | 1,824 | △ 8.5 | 1,281 | 773 | 456 | 8,563 | △ 5.7 | 5,621 | 3,813 | 2,281 |
| 30年 1月 | 2,437 | △ 2.0 | 1,681 | 1,040 | 625 | 8,845 | △ 2.9 | 5,812 | 4,012 | 2,426 |
| 2月 | 2,661 | △ 2.2 | 1,746 | 1,130 | 648 | 9,523 | △ 1.1 | 6,236 | 4,336 | 2,605 |
| 3月 | 2,748 | △ 8.0 | 1,828 | 1,105 | 694 | 10,196 | △ 2.0 | 6,625 | 4,534 | 2,745 |
| 4月 | 3,320 | △ 3.0 | 2,051 | 1,630 | 1,101 | 10,754 | △ 2.0 | 6,765 | 5,010 | 3,190 |
| 5月 | 2,334 | △ 8.7 | 1,499 | 991 | 588 | 10,395 | △ 2.2 | 6,489 | 4,913 | 3,158 |
| 6月 | 2,337 | △ 7.8 | 1,522 | 1,023 | 622 | 9,888 | △ 3.6 | 6,173 | 4,681 | 2,982 |
| 7月 | 1,963 | △ 6.3 | 1,359 | 856 | 497 | 9,083 | △ 4.1 | 5,762 | 4,304 | 2,722 |
| 8月 | 2,270 | △ 2.9 | 1,537 | 981 | 586 | 9,144 | △ 4.0 | 5,837 | 4,319 | 2,717 |
| 9月 | 2,045 | △ 10.6 | 1,366 | 863 | 504 | 9,159 | △ 2.5 | 5,879 | 4,310 | 2,678 |
| 10月 | 2,380 | △ 0.1 | 1,535 | 1,045 | 620 | 9,398 | △ 1.3 | 5,995 | 4,451 | 2,736 |
| 11月 | 1,919 | △ 6.1 | 1,250 | 852 | 524 | 8,815 | △ 3.4 | 5,610 | 4,177 | 2,575 |
| 12月 | 1,698 | △ 6.9 | 1,163 | 829 | 494 | 8,378 | △ 2.2 | 5,371 | 4,067 | 2,514 |
| 31年 1月 | 2,659 | 9.1 | 1,807 | 1,247 | 775 | 8,901 | 0.6 | 5,783 | 4,374 | 2,732 |
| 2月 | 2,503 | △ 5.9 | 1,668 | 1,084 | 622 | 9,395 | △ 1.3 | 6,136 | 4,498 | 2,791 |
| 3月 | 2,399 | △ 12.7 | 1,602 | 1,076 | 647 | 9,757 | △ 4.3 | 6,323 | 4,645 | 2,881 |
| 4月 | 3,138 | △ 5.5 | 1,848 | 1,630 | 1,141 | 10,285 | △ 4.4 | 6,416 | 5,094 | 3,282 |
| 元年 5月 | 2,290 | △ 1.9 | 1,445 | 1,011 | 619 | 10,067 | △ 3.2 | 6,148 | 5,011 | 3,248 |
| 6月 | 2,112 | △ 9.6 | 1,382 | 930 | 531 | 9,824 | △ 0.6 | 5,984 | 4,844 | 3,093 |
| 7月 | 2,220 | 13.1 | 1,447 | 1,045 | 624 | 9,602 | 5.7 | 5,910 | 4,783 | 3,011 |
| 8月 | 2,059 | △ 9.3 | 1,373 | 907 | 524 | 9,363 | 2.4 | 5,841 | 4,643 | 2,881 |
| 9月 | 2,149 | 5.1 | 1,336 | 934 | 546 | 9,374 | 2.3 | 5,789 | 4,624 | 2,852 |
| 10月 | 2,259 | △ 5.1 | 1,439 | 1,084 | 634 | 9,367 | △ 0.3 | 5,721 | 4,688 | 2,881 |
| 11月 | 1,764 | △ 8.1 | 1,152 | 795 | 465 | 8,985 | 1.9 | 5,513 | 4,487 | 2,763 |

公共職業安定所別の状況(11月)

| 項目 安定所 | 求 職 者 数 | | | | | | | | | |
|-----------|---------|------------|------|--------------|--------------|-------|------------|-------|--------------|--------------|
| | 新 規 | | | | | 有 効 | | | | |
| | 計 | 前 年 同月比 | うち一般 | うち45歳 以 上 | うち55歳 以 上 | 計 | 前 年 同月比 | うち一般 | うち45歳 以 上 | うち55歳 以 上 |
| 鳥 取 | 812 | △ 3.8 | 532 | 338 | 197 | 4,106 | 1.7 | 2,625 | 2,011 | 1,250 |
| 米 子 | 685 | △ 13.8 | 457 | 327 | 189 | 3,633 | 6.2 | 2,146 | 1,845 | 1,114 |
| 倉 吉 | 267 | △ 4.6 | 163 | 130 | 79 | 1,246 | △ 8.2 | 742 | 631 | 399 |

| 求 人 数 | | | | | | 就 職 件 数 | | | | | | |
|--------|------------|------------|---------|------------|------------|---------|------------|------------|--------------|--------------|-----------|---------------------------|
| 新 規 | | | 有 効 | | | 全 数 | | | | | うち雇用保険受給者 | |
| 計 | 前 年 同月比 | う ち 一 般 | 計 | 前 年 同月比 | う ち 一 般 | 計 | 前 年 同月比 | う ち 一 般 | うち45歳 以 上 | うち55歳 以 上 | | うち常用45歳 以上(パート を除く) |
| 46,694 | 3.5 | 26,649 | 113,783 | 6.9 | 65,818 | 16,085 | △ 0.3 | 9,690 | 5,130 | 2,511 | 3,882 | 791 |
| 54,469 | 16.7 | 30,385 | 135,363 | 19.0 | 76,137 | 16,550 | 2.9 | 9,651 | 5,431 | 2,605 | 4,123 | 858 |
| 55,561 | 2.0 | 32,310 | 141,891 | 4.8 | 83,225 | 15,719 | △ 5.0 | 9,251 | 5,435 | 2,753 | 3,733 | 778 |
| 59,855 | 7.7 | 34,229 | 154,980 | 9.2 | 89,946 | 14,971 | △ 4.8 | 8,835 | 5,323 | 2,659 | 3,538 | 726 |
| 64,464 | 7.7 | 36,817 | 170,883 | 10.3 | 98,359 | 14,090 | △ 5.9 | 8,495 | 5,106 | 2,552 | 3,342 | 741 |
| 69,551 | 7.9 | 40,829 | 187,162 | 9.5 | 111,081 | 13,293 | △ 5.7 | 7,968 | 4,925 | 2,560 | 3,360 | 658 |
| 68,431 | △ 1.6 | 39,879 | 186,481 | △ 0.4 | 109,996 | 12,316 | △ 7.3 | 7,431 | 5,130 | 2,726 | 3,234 | 748 |
| 5,464 | 7.3 | 3,258 | 16,236 | 12.5 | 9,591 | 994 | △ 3.1 | 610 | 378 | 194 | 286 | 69 |
| 5,463 | 5.3 | 3,250 | 15,788 | 12.7 | 9,497 | 815 | △ 6.5 | 522 | 308 | 150 | 211 | 36 |
| 6,246 | 7.3 | 3,653 | 15,991 | 8.2 | 9,556 | 769 | △ 12.6 | 508 | 280 | 149 | 226 | 42 |
| 5,811 | △ 1.1 | 3,218 | 16,098 | 4.3 | 9,245 | 1,001 | △ 6.6 | 618 | 420 | 224 | 257 | 48 |
| 5,798 | △ 5.5 | 3,256 | 15,832 | △ 0.8 | 9,240 | 1,475 | △ 7.2 | 924 | 602 | 334 | 334 | 73 |
| 5,974 | 3.5 | 3,539 | 15,409 | △ 0.1 | 9,072 | 1,197 | △ 5.7 | 665 | 471 | 252 | 226 | 51 |
| 5,387 | △ 0.4 | 3,155 | 15,215 | △ 0.2 | 8,893 | 1,277 | △ 0.9 | 763 | 533 | 285 | 341 | 82 |
| 5,412 | △ 5.4 | 3,091 | 15,077 | △ 0.8 | 8,881 | 1,114 | △ 11.6 | 653 | 423 | 204 | 277 | 69 |
| 5,656 | △ 1.7 | 3,458 | 14,854 | △ 1.3 | 8,929 | 919 | △ 5.7 | 563 | 421 | 234 | 268 | 65 |
| 5,551 | △ 3.3 | 3,391 | 15,123 | △ 2.9 | 9,162 | 863 | △ 11.5 | 530 | 361 | 186 | 233 | 58 |
| 5,553 | △ 9.5 | 3,193 | 15,507 | △ 3.6 | 9,374 | 890 | △ 16.0 | 520 | 367 | 210 | 264 | 64 |
| 6,223 | △ 0.7 | 3,484 | 16,004 | △ 2.3 | 9,359 | 1,099 | △ 1.4 | 654 | 480 | 253 | 336 | 81 |
| 5,606 | 2.6 | 3,310 | 15,916 | △ 2.0 | 9,153 | 918 | △ 7.6 | 542 | 424 | 210 | 248 | 62 |
| 5,214 | △ 4.6 | 3,131 | 15,455 | △ 2.1 | 9,132 | 794 | △ 2.6 | 491 | 348 | 185 | 224 | 53 |
| 6,370 | 2.0 | 3,677 | 16,052 | 0.4 | 9,517 | 797 | 3.6 | 488 | 396 | 192 | 205 | 74 |
| 6,530 | 12.4 | 3,512 | 16,880 | 4.9 | 9,623 | 947 | △ 5.4 | 586 | 408 | 202 | 262 | 63 |
| 5,574 | △ 3.9 | 3,207 | 16,405 | 3.6 | 9,385 | 1,298 | △ 12.0 | 738 | 622 | 359 | 333 | 57 |
| 5,999 | 0.4 | 3,584 | 16,131 | 4.7 | 9,424 | 1,084 | △ 9.4 | 653 | 486 | 272 | 281 | 67 |
| 5,807 | 7.8 | 3,366 | 15,897 | 4.5 | 9,307 | 1,038 | △ 18.7 | 586 | 451 | 241 | 296 | 84 |
| 5,552 | 2.6 | 3,198 | 15,933 | 5.7 | 9,416 | 1,006 | △ 9.7 | 562 | 411 | 220 | 302 | 76 |
| 6,423 | 13.6 | 3,876 | 16,339 | 10.0 | 9,725 | 985 | 7.2 | 586 | 459 | 266 | 253 | 85 |
| 5,419 | △ 2.4 | 3,211 | 15,981 | 5.7 | 9,582 | 805 | △ 6.7 | 496 | 318 | 170 | 208 | 43 |
| 5,763 | 3.8 | 3,453 | 16,209 | 4.5 | 9,785 | 979 | △ 10.0 | 595 | 442 | 236 | 260 | 69 |
| 6,343 | 1.9 | 3,658 | 16,244 | 1.5 | 9,586 | 955 | △ 13.1 | 530 | 427 | 229 | 264 | 63 |
| 5,823 | 3.9 | 3,245 | 16,419 | 3.2 | 9,533 | 835 | △ 9.0 | 479 | 385 | 193 | 240 | 72 |

| 求 人 数 | | | | | | 就 職 件 数 | | | | | | |
|-------|------------|------------|-------|------------|------------|---------|------------|------------|--------------|--------------|-----------|---------------------------|
| 新 規 | | | 有 効 | | | 全 数 | | | | | うち雇用保険受給者 | |
| 計 | 前 年 同月比 | う ち 一 般 | 計 | 前 年 同月比 | う ち 一 般 | 計 | 前 年 同月比 | う ち 一 般 | うち45歳 以 上 | うち55歳 以 上 | | うち常用45歳 以上(パート を除く) |
| 2,180 | 2.1 | 1,137 | 6,219 | 9.6 | 3,606 | 339 | △ 19.7 | 203 | 159 | 78 | 98 | 30 |
| 2,496 | △ 3.1 | 1,435 | 7,324 | △ 3.7 | 4,197 | 387 | 9.9 | 215 | 185 | 92 | 112 | 34 |
| 1,147 | 28.0 | 673 | 2,876 | 9.1 | 1,730 | 109 | △ 24.3 | 61 | 41 | 23 | 30 | 8 |

(パートタイムの状況)

| 項目 年月 | 求 職 者 数 | | | | 求 人 数 | | | | 就 職 件 数 | |
|----------|---------|--------------|--------|--------------|--------|--------------|--------|--------------|---------|--------------|
| | 新 規 計 | | 有 効 計 | | 新 規 計 | | 有 効 計 | | 全 数 | |
| | | 前 年 同 月 比 | | 前 年 同 月 比 | | 前 年 同 月 比 | | 前 年 同 月 比 | | 前 年 同 月 比 |
| 24年 | 11,685 | 4.7 | 45,087 | 7.9 | 20,045 | 1.7 | 47,965 | 4.8 | 6,395 | △ 3.6 |
| 25年 | 11,836 | 1.3 | 46,857 | 3.9 | 24,084 | 20.1 | 59,226 | 23.5 | 6,899 | 7.9 |
| 26年 | 11,308 | △ 4.5 | 45,512 | △ 2.9 | 23,251 | △ 3.5 | 58,666 | △ 0.9 | 6,468 | △ 6.2 |
| 27年 | 10,813 | △ 4.4 | 43,000 | △ 5.5 | 25,626 | 10.2 | 65,034 | 10.9 | 6,136 | △ 5.1 |
| 28年 | 10,213 | △ 5.5 | 41,101 | △ 4.4 | 27,647 | 7.9 | 72,524 | 11.5 | 5,595 | △ 8.8 |
| 29年 | 9,694 | △ 5.1 | 40,256 | △ 2.1 | 28,722 | 3.9 | 76,081 | 4.9 | 5,325 | △ 4.8 |
| 30年 | 9,575 | △ 1.2 | 41,024 | 1.9 | 28,552 | △ 0.6 | 76,485 | 0.5 | 4,885 | △ 8.3 |
| 29年 11月 | 659 | △ 8.1 | 3,181 | △ 0.7 | 2,206 | 7.1 | 6,645 | 13.1 | 384 | △ 1.5 |
| 12月 | 543 | △ 4.2 | 2,942 | △ 0.8 | 2,213 | 3.8 | 6,291 | 11.2 | 293 | △ 1.7 |
| 30年 1月 | 756 | 0.5 | 3,033 | 4.3 | 2,593 | 10.8 | 6,435 | 7.6 | 261 | △ 24.6 |
| 2月 | 915 | 4.5 | 3,287 | 6.1 | 2,593 | 0.0 | 6,853 | 6.6 | 383 | △ 9.7 |
| 3月 | 920 | △ 6.2 | 3,571 | 3.0 | 2,542 | △ 7.1 | 6,592 | △ 0.9 | 551 | △ 16.9 |
| 4月 | 1,269 | △ 0.8 | 3,989 | 3.5 | 2,435 | 5.6 | 6,337 | △ 0.2 | 532 | △ 1.5 |
| 5月 | 835 | △ 5.9 | 3,906 | 2.9 | 2,232 | 1.8 | 6,322 | 1.5 | 514 | △ 1.9 |
| 6月 | 815 | △ 6.0 | 3,715 | △ 0.8 | 2,321 | △ 5.5 | 6,196 | △ 0.1 | 461 | △ 12.5 |
| 7月 | 604 | △ 8.3 | 3,321 | △ 1.7 | 2,198 | △ 1.6 | 5,925 | △ 0.7 | 356 | △ 13.0 |
| 8月 | 733 | 2.4 | 3,307 | △ 1.1 | 2,160 | △ 3.6 | 5,961 | △ 2.8 | 333 | △ 1.8 |
| 9月 | 679 | △ 7.2 | 3,280 | 0.6 | 2,360 | △ 12.7 | 6,133 | △ 6.0 | 370 | △ 15.3 |
| 10月 | 845 | 13.7 | 3,403 | 3.7 | 2,739 | 9.5 | 6,645 | △ 0.5 | 445 | 1.4 |
| 11月 | 669 | 1.5 | 3,205 | 0.8 | 2,296 | 4.1 | 6,763 | 1.8 | 376 | △ 2.1 |
| 12月 | 535 | △ 1.5 | 3,007 | 2.2 | 2,083 | △ 5.9 | 6,323 | 0.5 | 303 | 3.4 |
| 31年 1月 | 852 | 12.7 | 3,118 | 2.8 | 2,693 | 3.9 | 6,535 | 1.6 | 309 | 18.4 |
| 2月 | 835 | △ 8.7 | 3,259 | △ 0.9 | 3,018 | 16.4 | 7,257 | 5.9 | 361 | △ 5.7 |
| 3月 | 797 | △ 13.4 | 3,434 | △ 3.8 | 2,367 | △ 6.9 | 7,020 | 6.5 | 560 | 1.6 |
| 4月 | 1,290 | 1.7 | 3,869 | △ 3.0 | 2,415 | △ 0.8 | 6,707 | 5.8 | 431 | △ 19.0 |
| 元年 5月 | 845 | 1.2 | 3,919 | 0.3 | 2,441 | 9.4 | 6,590 | 4.2 | 452 | △ 12.1 |
| 6月 | 730 | △ 10.4 | 3,840 | 3.4 | 2,354 | 1.4 | 6,517 | 5.2 | 444 | △ 3.7 |
| 7月 | 773 | 28.0 | 3,692 | 11.2 | 2,547 | 15.9 | 6,614 | 11.6 | 399 | 12.1 |
| 8月 | 686 | △ 6.4 | 3,522 | 6.5 | 2,208 | 2.2 | 6,399 | 7.3 | 309 | △ 7.2 |
| 9月 | 813 | 19.7 | 3,585 | 9.3 | 2,310 | △ 2.1 | 6,424 | 4.7 | 384 | 3.8 |
| 10月 | 820 | △ 3.0 | 3,646 | 7.1 | 2,685 | △ 2.0 | 6,658 | 0.2 | 425 | △ 4.5 |
| 11月 | 612 | △ 8.5 | 3,472 | 8.3 | 2,578 | 12.3 | 6,886 | 1.8 | 356 | △ 5.3 |

公共職業安定所別の状況(11月)

| 項目 安定所 | 求 職 者 数 | | | | 求 人 数 | | | | 就 職 件 数 | |
|-----------|---------|--------------|-------|--------------|-------|--------------|-------|--------------|---------|--------------|
| | 新 規 計 | | 有 効 計 | | 新 規 計 | | 有 効 計 | | 全 数 | |
| | | 前 年 同 月 比 | | 前 年 同 月 比 | | 前 年 同 月 比 | | 前 年 同 月 比 | | 前 年 同 月 比 |
| 鳥 取 | 280 | 3.3 | 1,481 | 10.9 | 1,043 | 27.8 | 2,613 | 15.7 | 136 | △ 15.5 |
| 米 子 | 228 | △ 21.9 | 1,487 | 11.1 | 1,061 | △ 5.8 | 3,127 | △ 7.4 | 172 | 15.4 |
| 倉 吉 | 104 | △ 1.9 | 504 | △ 4.9 | 474 | 33.9 | 1,146 | 1.8 | 48 | △ 27.3 |

2 雇用関係指標(学卒を除き、パートタイムを含む)

| 項目 年月 | 求人倍率(季節調整値) | | | | パート求人倍率(原数値) | | | | 就職率(%) | | | | |
|----------|-------------|------|------|------|--------------|------|------|------|--------|------|-------|---------|------|
| | 新規 | | 有効 | | 新規 | | 有効 | | 全数 | | | うち45歳以上 | パート |
| | 県 | 全国 | 県 | 全国 | 県 | 全国 | 県 | 全国 | 全国 | 県 | 前年同月比 | | |
| 24年 | 1.18 | 1.28 | 0.70 | 0.80 | 1.72 | 1.75 | 1.31 | 1.08 | 31.4 | 40.8 | △ 0.2 | 34.5 | 54.7 |
| 25年 | 1.40 | 1.46 | 0.85 | 0.93 | 2.03 | 1.97 | 1.26 | 1.24 | 32.5 | 42.4 | 1.6 | 40.1 | 58.3 |
| 26年 | 1.53 | 1.66 | 0.98 | 1.09 | 2.06 | 2.18 | 1.29 | 1.38 | 33.5 | 40.1 | △ 2.3 | 41.0 | 57.2 |
| 27年 | 1.70 | 1.80 | 1.14 | 1.20 | 2.37 | 2.39 | 1.51 | 1.52 | 33.2 | 42.6 | 2.5 | 40.7 | 56.7 |
| 28年 | 1.99 | 2.04 | 1.36 | 1.36 | 2.71 | 2.67 | 1.76 | 1.70 | 33.7 | 43.4 | 0.8 | 41.2 | 54.8 |
| 29年 | 2.34 | 2.24 | 1.61 | 1.50 | 2.96 | 2.81 | 1.89 | 1.78 | 33.9 | 44.8 | 1.4 | 41.5 | 54.9 |
| 30年 | 2.43 | 2.39 | 1.64 | 1.61 | 2.98 | 2.87 | 1.86 | 1.82 | 33.4 | 43.8 | △ 1.0 | 41.6 | 51.0 |
| 29年 11月 | 2.37 | 2.32 | 1.65 | 1.56 | 3.35 | 3.27 | 2.09 | 1.89 | 36.4 | 48.7 | 3.0 | 46.0 | 58.3 |
| 12月 | 2.40 | 2.38 | 1.67 | 1.58 | 4.08 | 3.88 | 2.14 | 2.00 | 36.9 | 44.7 | 0.9 | 39.8 | 54.0 |
| 30年 1月 | 2.53 | 2.37 | 1.66 | 1.59 | 3.43 | 3.06 | 2.12 | 2.00 | 25.1 | 31.6 | △ 3.8 | 26.9 | 34.5 |
| 2月 | 2.23 | 2.35 | 1.63 | 1.59 | 2.83 | 2.98 | 2.08 | 2.00 | 31.7 | 37.6 | △ 1.8 | 37.2 | 41.9 |
| 3月 | 2.37 | 2.38 | 1.59 | 1.59 | 2.76 | 2.83 | 1.85 | 1.94 | 39.5 | 53.7 | 0.5 | 54.5 | 59.9 |
| 4月 | 2.47 | 2.37 | 1.61 | 1.60 | 1.92 | 1.89 | 1.59 | 1.70 | 29.0 | 36.1 | △ 1.0 | 28.9 | 41.9 |
| 5月 | 2.41 | 2.38 | 1.61 | 1.61 | 2.67 | 2.36 | 1.62 | 1.62 | 34.4 | 54.7 | 4.3 | 53.8 | 61.6 |
| 6月 | 2.37 | 2.42 | 1.65 | 1.61 | 2.85 | 2.96 | 1.67 | 1.63 | 37.0 | 47.7 | △ 2.0 | 41.3 | 56.6 |
| 7月 | 2.47 | 2.41 | 1.66 | 1.62 | 3.64 | 3.20 | 1.78 | 1.73 | 34.9 | 46.8 | 0.3 | 49.2 | 58.9 |
| 8月 | 2.38 | 2.39 | 1.65 | 1.63 | 2.95 | 3.08 | 1.80 | 1.80 | 31.7 | 38.0 | △ 3.7 | 36.8 | 45.4 |
| 9月 | 2.40 | 2.44 | 1.64 | 1.63 | 3.48 | 3.00 | 1.87 | 1.81 | 34.9 | 43.5 | △ 2.8 | 42.5 | 54.5 |
| 10月 | 2.45 | 2.40 | 1.64 | 1.62 | 3.24 | 3.02 | 1.95 | 1.83 | 33.3 | 46.2 | △ 0.6 | 45.9 | 52.7 |
| 11月 | 2.54 | 2.40 | 1.67 | 1.63 | 3.43 | 3.30 | 2.11 | 1.88 | 35.8 | 47.8 | △ 0.9 | 49.8 | 56.2 |
| 12月 | 2.46 | 2.40 | 1.67 | 1.63 | 3.89 | 3.82 | 2.10 | 1.96 | 36.8 | 46.8 | 2.1 | 42.0 | 56.6 |
| 31年 1月 | 2.35 | 2.48 | 1.65 | 1.63 | 3.16 | 3.08 | 2.10 | 1.96 | 24.2 | 30.0 | △ 1.6 | 31.8 | 36.3 |
| 2月 | 2.69 | 2.50 | 1.73 | 1.63 | 3.61 | 3.08 | 2.23 | 1.97 | 31.3 | 37.8 | 0.2 | 37.6 | 43.2 |
| 3月 | 2.57 | 2.42 | 1.74 | 1.63 | 2.97 | 2.76 | 2.04 | 1.92 | 39.1 | 54.1 | 0.4 | 57.8 | 70.3 |
| 4月 | 2.70 | 2.48 | 1.78 | 1.63 | 1.87 | 1.95 | 1.73 | 1.68 | 27.9 | 34.5 | △ 1.6 | 29.8 | 33.4 |
| 元年 5月 | 2.69 | 2.43 | 1.80 | 1.62 | 2.89 | 2.46 | 1.68 | 1.60 | 32.6 | 45.3 | △ 9.4 | 44.6 | 53.5 |
| 6月 | 2.66 | 2.36 | 1.75 | 1.61 | 3.22 | 2.84 | 1.70 | 1.60 | 34.9 | 47.6 | △ 0.1 | 44.2 | 60.8 |
| 7月 | 2.50 | 2.34 | 1.72 | 1.59 | 3.29 | 2.96 | 1.79 | 1.68 | 32.7 | 44.4 | △ 2.4 | 43.9 | 51.6 |
| 8月 | 2.54 | 2.45 | 1.72 | 1.59 | 3.22 | 3.14 | 1.82 | 1.72 | 31.1 | 39.1 | 1.1 | 35.1 | 45.0 |
| 9月 | 2.45 | 2.28 | 1.67 | 1.57 | 2.84 | 2.71 | 1.79 | 1.71 | 32.4 | 45.6 | 2.1 | 47.3 | 47.2 |
| 10月 | 2.64 | 2.44 | 1.69 | 1.57 | 3.27 | 3.12 | 1.83 | 1.73 | 33.2 | 42.3 | △ 3.9 | 39.4 | 51.8 |
| 11月 | 2.78 | 2.32 | 1.70 | 1.57 | 4.21 | 3.19 | 1.98 | 1.77 | 34.1 | 47.3 | △ 0.5 | 48.4 | 58.2 |

注) 求人倍率(季節調整値)の数値は、パートを含む。

求人倍率(季節調整値)の平成30年12月以前の数値は新季節指数により改訂されている。
就職率は、新規求職者ベースである。

公共職業安定所別の状況(11月)

| 項目 年月 | 求人倍率(原数値) | | | | パート求人倍率(原数値) | | | | 就職率(%) | | | | |
|----------|-----------|------|-------|--------|--------------|------|-------|--------|--------|--------|------|---------|-----|
| | 新規 | | 有効 | | 新規 | | 有効 | | 全数 | | | うち45歳以上 | パート |
| | 前年同月比 | | 前年同月比 | | 前年同月比 | | 前年同月比 | | 前年同月比 | | | | |
| 鳥取 | 2.68 | 0.15 | 1.51 | 0.10 | 3.73 | 0.72 | 1.76 | 0.07 | 41.7 | △ 8.3 | 47.0 | 48.6 | |
| 米子 | 3.64 | 0.40 | 2.02 | △ 0.20 | 4.65 | 0.79 | 2.10 | △ 0.42 | 56.5 | 12.2 | 56.6 | 75.4 | |
| 倉吉 | 4.30 | 1.10 | 2.31 | 0.37 | 4.56 | 1.22 | 2.27 | 0.15 | 40.8 | △ 10.6 | 31.5 | 46.2 | |

3 産業、規模別新規求人人数

| 産業・規模 | | 項目 | 一 般 | | | パートタイム | | | |
|-------------|--------|-------------------------------|---------------------------|--------|-------|--------|--------|-------|--------|
| | | | 元年11月 | 30年11月 | 前年同月比 | 元年11月 | 30年11月 | 前年同月比 | |
| 産 業 | AB | 農 業 , 林 業 , 漁 業 | 44 | 33 | 33.3 | 24 | 35 | △31.4 | |
| | C | 鉱 業 , 採 石 , 砂 利 採 取 業 | 0 | 0 | - | 0 | 0 | - | |
| | D | 建 設 業 | 434 | 379 | 14.5 | 18 | 24 | △25.0 | |
| | E | 製 造 業 | 282 | 435 | △35.2 | 169 | 265 | △36.2 | |
| | | 09 | 食 料 品 製 造 業 | 60 | 83 | △27.7 | 89 | 100 | △11.0 |
| | | 10 | 飲 料 ・ た ば こ ・ 飼 料 製 造 業 | 5 | 4 | 25.0 | 6 | 9 | △33.3 |
| | | 11 | 織 維 工 業 | 35 | 46 | △23.9 | 23 | 19 | 21.1 |
| | | 12 | 木 材 ・ 木 製 品 製 造 業 | 6 | 18 | △66.7 | 2 | 3 | △33.3 |
| | | 13 | 家 具 ・ 装 備 品 製 造 業 | 2 | 4 | △50.0 | 0 | 4 | △100.0 |
| | | 14 | パ ル プ ・ 紙 ・ 紙 加 工 品 製 造 業 | 6 | 4 | 50.0 | 1 | 2 | △50.0 |
| | | 15 | 印 刷 ・ 同 関 連 業 | 13 | 8 | 62.5 | 0 | 0 | - |
| | | 16 | 化 学 工 業 | 2 | 4 | △50.0 | 2 | 1 | 100.0 |
| | | 18 | プ ラ ス チ ッ ク 製 品 製 造 業 | 19 | 14 | 35.7 | 1 | 20 | △95.0 |
| | | 19 | ゴ ム 製 品 製 造 業 | 2 | 4 | △50.0 | 0 | 0 | - |
| | | 21 | 窯 業 ・ 土 石 製 品 製 造 業 | 4 | 5 | △20.0 | 0 | 0 | - |
| | | 22 | 鉄 鋼 業 | 2 | 8 | △75.0 | 0 | 0 | - |
| | | 23 | 非 鉄 金 属 製 造 業 | 0 | 2 | △100.0 | 0 | 3 | △100.0 |
| | | 24 | 金 属 製 品 製 造 業 | 11 | 24 | △54.2 | 1 | 9 | △88.9 |
| | | 25 | は ん 用 機 械 器 具 製 造 業 | 8 | 28 | △71.4 | 1 | 1 | - |
| | | 26 | 生 産 用 機 械 器 具 製 造 業 | 15 | 52 | △71.2 | 1 | 12 | △91.7 |
| | | 27 | 業 務 用 機 械 器 具 製 造 業 | 2 | 9 | △77.8 | 1 | 31 | △96.8 |
| | | 28,30 | ハ ー ド ウ ェ ア 製 造 関 係 | 22 | 41 | △46.3 | 12 | 17 | △29.4 |
| | | 29 | 電 気 機 械 器 具 製 造 業 | 46 | 56 | △17.9 | 18 | 19 | △5.3 |
| | | 31 | 輸 送 用 機 械 器 具 製 造 業 | 14 | 20 | △30.0 | 10 | 15 | △33.3 |
| | | 17,20,32 | そ の 他 の 製 造 業 | 8 | 1 | 700.0 | 1 | 0 | - |
| | 業 別 | F | 電 気 ・ ガ ス ・ 熱 供 給 ・ 水 道 業 | 3 | 5 | △40.0 | 0 | 0 | - |
| | | G | 情 報 通 信 業 | 70 | 98 | △28.6 | 18 | 19 | △5.3 |
| | | H | 運 輸 業 , 郵 便 業 | 221 | 227 | △2.6 | 105 | 106 | △0.9 |
| | | I | 卸 売 業 , 小 売 業 | 474 | 445 | 6.5 | 440 | 450 | △2.2 |
| | | J | 金 融 業 , 保 険 業 | 26 | 22 | 18.2 | 12 | 10 | 20.0 |
| | | K | 不 動 産 業 , 物 品 賃 貸 業 | 52 | 89 | △41.6 | 21 | 45 | △53.3 |
| L | | 学 術 研 究 , 専 門 , 技 術 サ ー ビ ス 業 | 96 | 93 | 3.2 | 18 | 20 | △10.0 | |
| M | | 宿 泊 業 , 飲 食 サ ー ビ ス 業 | 176 | 212 | △17.0 | 437 | 355 | 23.1 | |
| N | | 生 活 関 連 サ ー ビ ス 業 , 娯 楽 業 | 102 | 109 | △6.4 | 99 | 119 | △16.8 | |
| O | | 教 育 , 学 習 支 援 業 | 74 | 99 | △25.3 | 133 | 124 | 7.3 | |
| P | | 医 療 , 福 祉 | 618 | 560 | 10.4 | 492 | 366 | 34.4 | |
| Q | | 複 合 サ ー ビ ス 事 業 | 28 | 48 | △41.7 | 5 | 22 | △77.3 | |
| R | | サ ー ビ ス 業 (そ の 他) | 492 | 403 | 22.1 | 467 | 257 | 81.7 | |
| S,T | | 公 務 ・ そ の 他 | 53 | 53 | - | 120 | 79 | 51.9 | |
| | 合 計 | 3,245 | 3,310 | △2.0 | 2,578 | 2,296 | 12.3 | | |
| 規 模 別 | | 29 人 以 下 | 2,267 | 2,123 | 6.8 | 1,507 | 1,319 | 14.3 | |
| | | 30 ~ 99 | 606 | 779 | △22.2 | 664 | 708 | △6.2 | |
| | | 100 ~ 299 | 240 | 308 | △22.1 | 151 | 146 | 3.4 | |
| | | 300 ~ 499 | 43 | 22 | 95.5 | 34 | 27 | 25.9 | |
| | | 500 ~ 999 | 52 | 53 | △1.9 | 156 | 47 | 231.9 | |
| | | 1000 人 以 上 | 37 | 25 | 48.0 | 66 | 49 | 34.7 | |

※ 参 考

職業別常用新規求職・求人状況(11月)

(学卒を除きパートタイムを含む)

| 職 業 | 新 規 求 職 申 込 件 数 | | | | 新規求人数 | 新規求人倍率 |
|-------------|-----------------|-------|-----|-------|-------|--------|
| | 計 | 45歳以上 | 男 | 45歳以上 | | |
| 職 業 計 | 1,753 | 789 | 777 | 383 | 4,793 | 2.73 |
| 管理的・専門的・技術的 | 223 | 88 | 77 | 32 | 966 | 4.33 |
| 事務的 | 383 | 131 | 78 | 38 | 458 | 1.20 |
| 販売 | 132 | 43 | 65 | 15 | 441 | 3.34 |
| サービス | 225 | 118 | 68 | 30 | 1,238 | 5.50 |
| 保安 | 13 | 10 | 13 | 10 | 120 | 9.23 |
| 農林漁業 | 18 | 8 | 15 | 6 | 76 | 4.22 |
| 生産工程 | 173 | 59 | 99 | 33 | 539 | 3.12 |
| 機械組立 | 61 | 15 | 36 | 9 | 64 | 1.05 |
| 機械運転・輸送 | 65 | 49 | 65 | 49 | 215 | 3.31 |
| 建設・採掘 | 35 | 18 | 34 | 18 | 244 | 6.97 |
| 運搬・清掃・包装等 | 324 | 205 | 182 | 116 | 496 | 1.53 |
| その他 | 162 | 60 | 81 | 36 | - | - |
| IT関連 | 30 | 10 | 20 | 7 | 105 | 3.50 |
| 福祉関連 | 175 | 80 | 37 | 15 | 673 | 3.85 |

※IT関連、福祉関連は内数

中国各県の求人倍率(季節調整値)

| 年 月 | 有 効 求 人 倍 率 (パートを含む) | | | | | | |
|--------|----------------------|------|------|------|------|--------|------|
| | 鳥 取 | 島 根 | 岡 山 | 広 島 | 山 口 | 中国ブロック | 全 国 |
| 30年11月 | 1.67 | 1.77 | 2.02 | 2.08 | 1.63 | 1.92 | 1.63 |
| 12月 | 1.67 | 1.76 | 2.01 | 2.07 | 1.66 | 1.92 | 1.63 |
| 31年 1月 | 1.65 | 1.77 | 2.00 | 2.08 | 1.65 | 1.91 | 1.63 |
| 2月 | 1.73 | 1.77 | 2.01 | 2.11 | 1.66 | 1.93 | 1.63 |
| 3月 | 1.74 | 1.77 | 2.02 | 2.13 | 1.61 | 1.94 | 1.63 |
| 4月 | 1.78 | 1.76 | 2.11 | 2.14 | 1.62 | 1.97 | 1.63 |
| 元年 5月 | 1.80 | 1.66 | 2.05 | 2.12 | 1.60 | 1.93 | 1.62 |
| 6月 | 1.75 | 1.65 | 2.03 | 2.06 | 1.61 | 1.90 | 1.61 |
| 7月 | 1.72 | 1.59 | 1.97 | 2.03 | 1.62 | 1.87 | 1.59 |
| 8月 | 1.72 | 1.65 | 2.03 | 2.02 | 1.59 | 1.88 | 1.59 |
| 9月 | 1.67 | 1.70 | 2.01 | 1.99 | 1.62 | 1.87 | 1.57 |
| 10月 | 1.69 | 1.68 | 1.99 | 1.99 | 1.62 | 1.87 | 1.57 |
| 11月 | 1.70 | 1.67 | 2.01 | 1.95 | 1.60 | 1.85 | 1.57 |

*求人倍率(季節調整値)の平成30年12月以前の数値は新季節指数により改訂されている。

雇用調整助成金計画届受理状況

| 年 月 | 休 業 | | 教 育 訓 練 | | 出 向 | |
|--------|------|------|---------|------|------|------|
| | 事業所数 | 対象者数 | 事業所数 | 対象者数 | 事業所数 | 対象者数 |
| 30年11月 | 8 | 115 | 1 | 32 | 0 | 0 |
| 12月 | 6 | 101 | 0 | 0 | 0 | 0 |
| 31年 1月 | 6 | 72 | 0 | 0 | 0 | 0 |
| 2月 | 2 | 20 | 0 | 0 | 0 | 0 |
| 3月 | 5 | 14 | 0 | 0 | 0 | 0 |
| 4月 | 4 | 13 | 0 | 0 | 0 | 0 |
| 元年 5月 | 4 | 16 | 0 | 0 | 0 | 0 |
| 6月 | 5 | 54 | 0 | 0 | 0 | 0 |
| 7月 | 5 | 48 | 0 | 0 | 0 | 0 |
| 8月 | 5 | 47 | 0 | 0 | 0 | 0 |
| 9月 | 4 | 45 | 0 | 0 | 0 | 0 |
| 10月 | 4 | 45 | 0 | 0 | 0 | 0 |
| 11月 | 5 | 55 | 0 | 0 | 0 | 0 |

4 雇用保険の状況

(1) 適用状況

| 項目 年月 | 適用 事業所数 | 被保険者数 | | 資格取得 | 資格喪失 | | | | | |
|----------|------------|-----------|-----|--------|-------------|-------------|----------------------|-------------|-------------|-----|
| | | 前年 同月比 | 計 | | うち45歳 以上 | うち55歳 以上 | うち事業主 都合による 解雇 | うち45歳 以上 | うち55歳 以上 | |
| 24年 | 10,421 | 152,059 | 0.2 | 28,246 | 27,441 | 10,719 | 6,391 | 2,359 | 1,355 | 792 |
| 25年 | 10,525 | 152,220 | 0.1 | 28,924 | 27,947 | 10,717 | 6,310 | 2,901 | 1,440 | 806 |
| 26年 | 10,572 | 153,845 | 1.1 | 28,189 | 26,142 | 9,669 | 5,644 | 1,767 | 1,017 | 637 |
| 27年 | 10,565 | 156,390 | 1.7 | 28,304 | 25,904 | 10,186 | 5,972 | 1,669 | 879 | 533 |
| 28年 | 10,663 | 158,023 | 1.0 | 26,785 | 25,239 | 8,935 | 4,798 | 1,588 | 760 | 449 |
| 29年 | 10,745 | 161,590 | 2.3 | 29,491 | 25,833 | 8,751 | 4,601 | 1,429 | 677 | 373 |
| 30年 | 10,786 | 163,277 | 1.0 | 27,550 | 26,113 | 9,071 | 4,783 | 1,462 | 700 | 387 |
| 29年 11月 | 10,769 | 162,709 | 2.4 | 1,804 | 1,700 | 539 | 291 | 76 | 40 | 23 |
| 12月 | 10,782 | 162,831 | 2.4 | 1,750 | 1,621 | 590 | 314 | 94 | 50 | 23 |
| 30年 1月 | 10,794 | 162,201 | 2.0 | 1,531 | 2,117 | 719 | 390 | 110 | 44 | 19 |
| 2月 | 10,814 | 162,167 | 1.7 | 1,649 | 1,675 | 582 | 306 | 104 | 45 | 20 |
| 3月 | 10,779 | 162,087 | 1.3 | 1,922 | 1,978 | 682 | 344 | 92 | 42 | 23 |
| 4月 | 10,780 | 161,796 | 1.0 | 5,006 | 5,307 | 1,915 | 1,119 | 291 | 155 | 105 |
| 5月 | 10,786 | 163,154 | 0.7 | 3,498 | 2,167 | 767 | 374 | 103 | 45 | 21 |
| 6月 | 10,783 | 163,424 | 0.5 | 2,192 | 1,914 | 630 | 323 | 122 | 50 | 30 |
| 7月 | 10,797 | 163,731 | 0.6 | 2,165 | 1,896 | 636 | 316 | 97 | 51 | 27 |
| 8月 | 10,812 | 163,817 | 0.9 | 1,796 | 2,010 | 690 | 371 | 171 | 82 | 47 |
| 9月 | 10,762 | 163,754 | 0.8 | 1,780 | 1,737 | 612 | 304 | 73 | 30 | 14 |
| 10月 | 10,774 | 164,245 | 1.0 | 2,544 | 2,077 | 697 | 355 | 134 | 68 | 37 |
| 11月 | 10,772 | 164,463 | 1.1 | 1,879 | 1,662 | 544 | 263 | 99 | 49 | 24 |
| 12月 | 10,776 | 164,487 | 1.0 | 1,588 | 1,573 | 597 | 318 | 66 | 39 | 20 |
| 31年 1月 | 10,771 | 163,801 | 1.0 | 1,542 | 2,253 | 830 | 429 | 166 | 78 | 43 |
| 2月 | 10,785 | 163,726 | 1.0 | 1,594 | 1,674 | 576 | 295 | 92 | 43 | 19 |
| 3月 | 10,769 | 163,525 | 0.9 | 1,736 | 1,958 | 664 | 329 | 90 | 39 | 17 |
| 4月 | 10,772 | 163,133 | 0.8 | 5,074 | 5,417 | 2,085 | 1,204 | 330 | 170 | 96 |
| 元年 5月 | 10,768 | 164,290 | 0.7 | 3,403 | 2,309 | 790 | 392 | 118 | 55 | 31 |
| 6月 | 10,787 | 164,780 | 0.8 | 2,267 | 1,764 | 630 | 284 | 72 | 40 | 17 |
| 7月 | 10,817 | 164,976 | 0.8 | 2,090 | 1,902 | 650 | 321 | 92 | 35 | 15 |
| 8月 | 10,825 | 164,828 | 0.6 | 1,700 | 1,830 | 645 | 339 | 96 | 36 | 22 |
| 9月 | 10,756 | 164,944 | 0.7 | 2,015 | 1,866 | 601 | 281 | 133 | 51 | 22 |
| 10月 | 10,771 | 164,596 | 0.2 | 2,473 | 2,844 | 1,048 | 556 | 230 | 140 | 62 |
| 11月 | 10,769 | 164,817 | 0.2 | 1,787 | 1,573 | 541 | 261 | 63 | 27 | 16 |

*適用事業所数、被保険者数、受給者実人員の年計は月平均である。

公共職業安定所別の状況(11月)

| 項目 安定所 | 適用 事業所数 | 被保険者数 | | 資格取得 | 資格喪失 | | | |
|-----------|------------|-----------|-------|------|------|-----|------------------|----|
| | | 前年 同月比 | 計 | | 男 | 女 | うち事業主都合 による解雇 | |
| 鳥取 | 4,357 | 69,681 | △ 0.2 | 768 | 630 | 300 | 330 | 19 |
| 米子 | 4,492 | 67,799 | 0.7 | 788 | 696 | 340 | 356 | 28 |
| 倉吉 | 1,920 | 27,337 | △ 0.0 | 231 | 247 | 119 | 128 | 16 |
| 運輸支局 | - | - | - | - | - | - | - | - |

(2) 一般求職者給付状況

| 受給資格決定件数 | | 受給者実人員 | |
|----------|-----------|--------|-----------|
| | 前年 同月比 | | 前年 同月比 |
| 10,269 | 3.4 | 3,443 | 7.4 |
| 9,896 | △ 3.6 | 3,198 | △ 7.1 |
| 8,567 | △ 13.4 | 2,595 | △ 18.8 |
| 8,047 | △ 6.1 | 2,314 | △ 10.8 |
| 7,807 | △ 3.0 | 2,197 | △ 5.1 |
| 7,307 | △ 6.4 | 1,980 | △ 9.9 |
| 7,008 | △ 4.1 | 1,958 | △ 1.1 |
| 506 | △ 12.2 | 1,935 | △ 5.0 |
| 400 | △ 4.5 | 1,712 | △ 11.4 |
| 505 | 5.4 | 1,777 | △ 7.5 |
| 513 | △ 7.6 | 1,745 | △ 4.0 |
| 490 | △ 8.9 | 1,691 | △ 6.5 |
| 1,072 | 5.4 | 1,641 | △ 3.4 |
| 741 | △ 15.7 | 2,058 | △ 5.8 |
| 630 | 0.3 | 1,946 | △ 6.4 |
| 497 | △ 7.4 | 2,130 | △ 0.4 |
| 548 | △ 9.3 | 2,303 | 0.4 |
| 491 | △ 5.9 | 2,179 | 4.2 |
| 672 | 4.7 | 2,234 | 7.5 |
| 473 | △ 6.5 | 1,963 | 1.4 |
| 376 | △ 6.0 | 1,825 | 6.6 |
| 617 | 22.2 | 1,865 | 5.0 |
| 474 | △ 7.6 | 1,777 | 1.8 |
| 506 | 3.3 | 1,718 | 1.6 |
| 986 | △ 8.0 | 1,881 | 14.6 |
| 889 | 20.0 | 2,182 | 6.0 |
| 573 | △ 9.0 | 2,186 | 12.3 |
| 595 | 19.7 | 2,335 | 9.6 |
| 515 | △ 6.0 | 2,188 | △ 5.0 |
| 558 | 13.6 | 2,167 | △ 0.6 |
| 685 | 1.9 | 2,155 | △ 3.5 |
| 508 | 7.4 | 1,997 | 1.7 |

(3) その他の給付金状況

| 特例一時金 | | 高年齢求職者給付金 | | 常用就職 支度手当 | 再就職 手 当 | 教育訓 練給付 |
|--------------|------|--------------|-------|--------------|------------|------------|
| 受給資格 決定件数 | 受給者数 | 受給資格 決定件数 | 受給者数 | | | |
| 283 | 271 | 703 | 695 | 106 | 2,312 | 515 |
| 238 | 257 | 907 | 905 | 92 | 2,413 | 764 |
| 236 | 240 | 893 | 900 | 103 | 2,354 | 592 |
| 212 | 222 | 1,003 | 993 | 85 | 2,291 | 584 |
| 231 | 219 | 1,041 | 1,027 | 71 | 2,480 | 572 |
| 169 | 178 | 1,084 | 1,078 | 31 | 2,495 | 495 |
| 161 | 178 | 1,406 | 1,389 | 20 | 2,432 | 391 |
| 0 | 0 | 61 | 72 | 0 | 274 | 49 |
| 67 | 5 | 65 | 61 | 1 | 217 | 32 |
| 87 | 101 | 95 | 92 | 2 | 132 | 40 |
| 1 | 45 | 85 | 86 | 2 | 150 | 15 |
| 3 | 3 | 87 | 79 | 4 | 247 | 9 |
| 2 | 4 | 288 | 222 | 0 | 153 | 28 |
| 5 | 2 | 170 | 239 | 2 | 187 | 29 |
| 2 | 4 | 115 | 98 | 3 | 235 | 31 |
| 1 | 3 | 87 | 102 | 2 | 244 | 31 |
| 0 | 0 | 94 | 85 | 0 | 293 | 32 |
| 0 | 0 | 92 | 105 | 2 | 134 | 33 |
| 0 | 0 | 132 | 123 | 1 | 233 | 50 |
| 0 | 0 | 86 | 83 | 1 | 251 | 65 |
| 60 | 16 | 75 | 75 | 1 | 173 | 28 |
| 88 | 84 | 117 | 106 | 1 | 148 | 41 |
| 10 | 58 | 93 | 92 | 2 | 150 | 23 |
| 2 | 0 | 89 | 94 | 4 | 231 | 17 |
| 1 | 2 | 273 | 216 | 3 | 142 | 30 |
| 4 | 1 | 219 | 264 | 4 | 221 | 25 |
| 4 | 5 | 104 | 112 | 3 | 264 | 38 |
| 0 | 3 | 141 | 134 | 5 | 298 | 44 |
| 0 | 0 | 69 | 80 | 2 | 170 | 25 |
| 0 | 0 | 86 | 92 | 0 | 181 | 32 |
| 0 | 0 | 135 | 117 | 2 | 229 | 52 |
| 0 | 0 | 78 | 78 | 3 | 216 | 44 |

| 受給資格決定件数 | | 受給者実人員 | |
|----------|-----------|--------|-----------|
| | 前年 同月比 | | 前年 同月比 |
| 212 | 11.0 | 871 | △ 2.4 |
| 211 | △ 1.9 | 804 | 6.3 |
| 85 | 26.9 | 320 | 1.6 |
| 0 | - | 2 | - |

| 特例一時金 | | 高年齢求職者給付金 | | 常用就職 支度手当 | 再就職 手 当 | 教育訓 練給付 |
|--------------|------|--------------|------|--------------|------------|------------|
| 受給資格 決定件数 | 受給者数 | 受給資格 決定件数 | 受給者数 | | | |
| 0 | 0 | 25 | 25 | 2 | 105 | 16 |
| 0 | 0 | 38 | 39 | 1 | 83 | 22 |
| 0 | 0 | 15 | 14 | 0 | 27 | 6 |
| 0 | 0 | 0 | 0 | 0 | 1 | - |

(4) 雇用継続給付状況

| 項目 年月 | 高年齢雇用継続基本給付金 | | 高年齢再就職給付金 | | 育児休業基本給付金 | | 育児休業者職 場復帰給付金 | 介護休業 給付金 |
|----------|--------------|------------|--------------|------------|--------------|------------|------------------|-------------|
| | 受給要件 確認件数 | 受給者 実人員 | 受給要件 確認件数 | 受給者 実人員 | 受給要件 確認件数 | 受給者 実人員 | | |
| 24年 | 972 | 19,965 | 0 | 0 | 1,361 | 12,744 | 1 | 66 |
| 25年 | 1,000 | 19,449 | 4 | 11 | 1,421 | 12,940 | 0 | 62 |
| 26年 | 975 | 18,729 | 1 | 20 | 1,514 | 14,842 | 0 | 71 |
| 27年 | 992 | 19,488 | 0 | 22 | 1,677 | 15,357 | 0 | 55 |
| 28年 | 993 | 20,311 | 0 | 0 | 1,725 | 17,112 | 0 | 78 |
| 29年 | 1,008 | 20,364 | 2 | 10 | 1,786 | 17,781 | 0 | 80 |
| 30年 | 975 | 21,344 | 1 | 16 | 1,888 | 18,914 | 0 | 95 |
| 29年 11月 | 40 | 2,054 | 0 | 0 | 165 | 1,445 | 0 | 3 |
| 12月 | 72 | 1,504 | 1 | 5 | 178 | 1,442 | 0 | 10 |
| 30年 1月 | 69 | 1,960 | 0 | 0 | 152 | 1,568 | 0 | 12 |
| 2月 | 85 | 1,469 | 0 | 4 | 161 | 1,584 | 0 | 10 |
| 3月 | 119 | 1,990 | 0 | 0 | 159 | 1,752 | 0 | 4 |
| 4月 | 81 | 1,402 | 1 | 4 | 122 | 2,012 | 0 | 7 |
| 5月 | 121 | 2,011 | 0 | 3 | 163 | 1,594 | 0 | 10 |
| 6月 | 101 | 1,542 | 0 | 0 | 151 | 1,366 | 0 | 5 |
| 7月 | 73 | 2,034 | 0 | 2 | 144 | 1,433 | 0 | 9 |
| 8月 | 71 | 1,585 | 0 | 2 | 171 | 1,462 | 0 | 5 |
| 9月 | 77 | 2,076 | 0 | 0 | 150 | 1,339 | 0 | 3 |
| 10月 | 45 | 1,639 | 0 | 1 | 185 | 1,688 | 0 | 16 |
| 11月 | 61 | 2,052 | 0 | 0 | 169 | 1,567 | 0 | 8 |
| 12月 | 72 | 1,584 | 0 | 0 | 161 | 1,549 | 0 | 6 |
| 31年 1月 | 65 | 1,999 | 0 | 0 | 164 | 1,757 | 0 | 3 |
| 2月 | 111 | 1,571 | 0 | 0 | 140 | 1,644 | 0 | 12 |
| 3月 | 117 | 1,987 | 0 | 0 | 164 | 1,761 | 0 | 7 |
| 4月 | 122 | 1,565 | 0 | 0 | 142 | 2,088 | 0 | 10 |
| 元年 5月 | 77 | 2,115 | 0 | 0 | 164 | 1,903 | 0 | 5 |
| 6月 | 91 | 1,522 | 0 | 0 | 118 | 1,296 | 0 | 10 |
| 7月 | 84 | 2,195 | 0 | 0 | 151 | 1,416 | 0 | 8 |
| 8月 | 80 | 1,572 | 0 | 0 | 150 | 1,438 | 0 | 7 |
| 9月 | 62 | 2,027 | 0 | 0 | 137 | 1,382 | 0 | 12 |
| 10月 | 67 | 1,574 | 0 | 0 | 191 | 1,601 | 0 | 13 |
| 11月 | 57 | 1,971 | 0 | 0 | 157 | 1,467 | 0 | 14 |

公共職業安定所別の状況(11月)

| 項目 安定所 | 高年齢雇用継続基本給付金 | | 高年齢再就職給付金 | | 育児休業基本給付金 | | 育児休業者職 場復帰給付金 | 介護休業 給付金 |
|-----------|--------------|------------|--------------|------------|--------------|------------|------------------|-------------|
| | 受給要件 確認件数 | 受給者 実人員 | 受給要件 確認件数 | 受給者 実人員 | 受給要件 確認件数 | 受給者 実人員 | | |
| 鳥取 | 30 | 954 | 0 | 0 | 69 | 560 | 0 | 4 |
| 米子 | 21 | 779 | 0 | 0 | 61 | 667 | 0 | 7 |
| 倉吉 | 6 | 238 | 0 | 0 | 27 | 240 | 0 | 3 |
| 運輸支局 | - | - | - | - | - | - | - | - |

用語の説明

一般 = 「パートタイム」以外のものをいう。なお、雇用期間の定めにより「常用」「臨時・季節」に分けられる。

パートタイム = 「パートタイム」とは、1日、1週間又は1ヶ月の所定労働時間が当該事業所において、同種の業務に従事する通常の労働者の所定労働時間に比し短いものをいう。

なお、「パートタイム」は雇用期間の定めにより、「常用的パートタイム」、「臨時的パートタイム」及び「日雇的パートタイム」に分けられる。

新規求職申込件数 = 期間中に自安定所で新たに受付けた求職申込みの件数をいう。

月間有効求職者数 = 「前月から繰越された有効求職者数」と当月の「新規求職申込件数」の合計数をいう。

就職件数 = 自安定所の有効求職者が、自安定所の紹介あっせんにより就職したことを確認した件数をいう。

Ⓞ受給者の就職件数 = 受給資格決定後、基本手当の支給を終了するまでの間に安定所の紹介により就職した基本手当受給資格者の就職件数をいう。

求人倍率 = 求職者1人当たり、求人がどれだけあるかをみるもので、次の式で計算される。

$$\text{新規求人倍率} = \frac{\text{新規求人数}}{\text{新規求職者数}} \quad \text{有効求人倍率} = \frac{\text{有効求人数}}{\text{有効求職者数}}$$

新規求人数 = 期間中に新たに受けた求人数（採用予定人員）をいう。

月間有効求人数 = 「前月から繰越された有効求人数」と当月の「新規求人数」の合計数をいう。

受給者実人員 = 失業給付を実際に受けた受給資格者の実数をいう。

季節調整値 = 一年を周期として繰り返す季節的な要因による変動の影響を取り除いた値である。

（労働関係の季節調整は、厚生労働省においてセンサス局法Ⅱ（X-12-ARIMA）を使用して行われている。）

高年齢雇用継続基本給付金 = 60歳到達時賃金月額額の75%未満の賃金で、60歳到達後継続して雇用される60歳以上65歳未満の被保険者への給付金。

高年齢再就職給付金 = 60歳以上65歳未満の者で、失業給付受給中（100日以上 residual 日数）に60歳到達時賃金月額額の75%未満で再就職した被保険者への給付金。

育児休業基本給付金 = 満1歳（一定の場合は満1歳6ヶ月）未満の子を養育する育児休業取得者への給付金。

*育児休業者職場復帰給付金 = 職場復帰（休業終了）後引き続き6ヵ月間雇用された者への給付金。

平成22年4月1日に基本給付金に統合され廃止となった。（22年3月31日までの休業者開始者が支給対象者。）

介護休業給付金 = 家族を介護するための休業を取得した者で、一介護期間3か月、一人の家族について通算93日を限度に支給される給付金

参考

求人・求職・求人倍率の動き(年別状況)

原数値・パートを含む

| 項目 | 新規求人数 | 有効求人数 | 新規求職者数 | 有効求職者数 | 新規求人倍率 | 新規求人倍率(全国) | 有効求人倍率 | 有効求人倍率(全国) |
|-------|--------|---------|--------|---------|--------|------------|--------|------------|
| 平成19年 | 49,136 | 120,482 | 41,550 | 160,104 | 1.18 | 1.52 | 0.75 | 1.04 |
| 平成20年 | 44,222 | 107,319 | 41,243 | 159,680 | 1.07 | 1.25 | 0.67 | 0.88 |
| 平成21年 | 38,794 | 88,192 | 44,895 | 186,560 | 0.86 | 0.79 | 0.47 | 0.47 |
| 平成22年 | 42,204 | 96,687 | 40,154 | 161,956 | 1.05 | 0.89 | 0.60 | 0.52 |
| 平成23年 | 45,111 | 106,477 | 39,315 | 155,489 | 1.15 | 1.05 | 0.68 | 0.65 |
| 平成24年 | 46,694 | 113,783 | 39,445 | 161,595 | 1.18 | 1.28 | 0.70 | 0.80 |
| 平成25年 | 54,469 | 135,363 | 39,033 | 159,454 | 1.40 | 1.46 | 0.85 | 0.93 |
| 平成26年 | 55,561 | 141,891 | 36,404 | 144,800 | 1.53 | 1.66 | 0.98 | 1.09 |
| 平成27年 | 59,855 | 154,980 | 35,149 | 135,571 | 1.70 | 1.80 | 1.14 | 1.20 |
| 平成28年 | 64,464 | 170,883 | 32,454 | 126,033 | 1.99 | 2.04 | 1.36 | 1.36 |
| 平成29年 | 69,551 | 187,162 | 29,678 | 116,606 | 2.34 | 2.24 | 1.61 | 1.50 |
| 平成30年 | 68,431 | 186,481 | 28,112 | 113,578 | 2.43 | 2.39 | 1.64 | 1.61 |

■ 新規求人数 ■ 新規求職者数 ▲ 鳥取県有効求人倍率 ● 全国有効求人倍率

