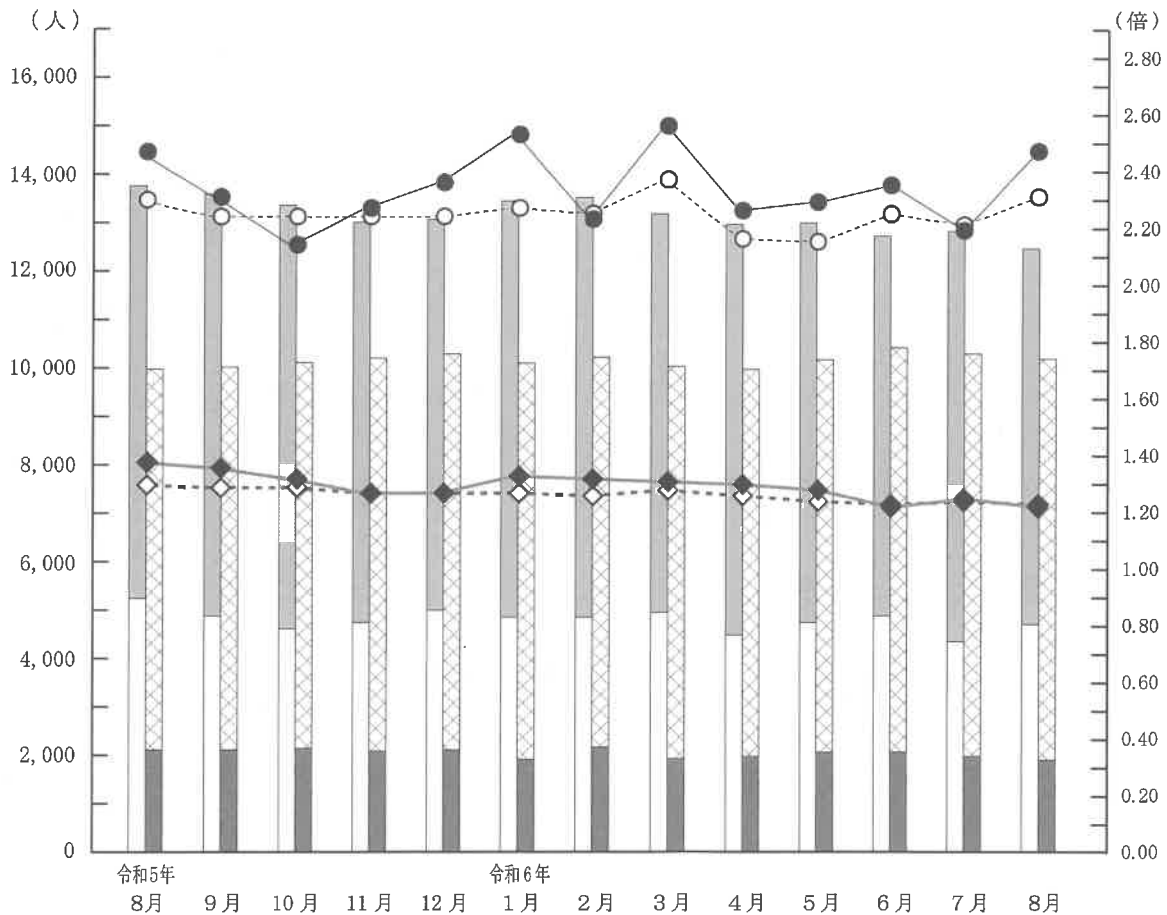
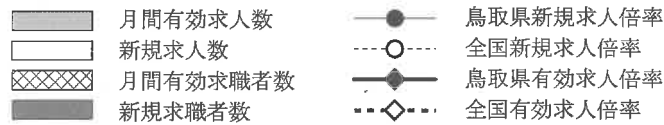


労働市場月報

令和6年8月分

求人・求職・求人倍率（季節調整値）の動き

月間有効求人数	12,466人	鳥取県新規求人倍率	2.48倍
新規求人数	4,701人	全国新規求人倍率	2.32倍
月間有効求職者数	10,190人	鳥取県有効求人倍率	1.22倍
新規求職者数	1,899人	全国有効求人倍率	1.23倍



(注) 1※令和5年12月以前の数値は、新季節指数により改訂されている。

(注) 2※ハローワークインターネットサービスの機能拡充に伴い、令和3年9月以降の数値には、ハローワークに来所せずオンライン上で求職登録した求職者や、ハローワークインターネットサービスで探した求人へ直接応募する「オンライン自主応募」による就職件数等が含まれている。

鳥取労働局職業安定部職業安定課

リサイクル適性 (A)

この印刷物は、印刷用の紙へリサイクルできます。

8月の動き

《求人倍率》（季節調整値）

○鳥取県の有効求人倍率（パートを含む速報値）は1.22倍で、前月より0.03ポイント低下。

○新規求人倍率（パートを含む速報値）は、2.48倍で、前月より0.28ポイント上回った。

《求人の動き》（原数値）

○新規求人数は前年同月に比べ13.0%減少、有効求人数も10.0%減少した。

○新規求人数を産業別に前年同月と比較すると建設業（+8.4%）、サービス業（+1.0%）、で増加し、公務・その他（▲42.8%）、製造業（▲37.3%）、宿泊業・飲食サービス業（▲17.5%）、卸売業・小売業（▲15.9%）、医療・福祉（▲12.8%）、運輸業・郵便業（▲7.6%）では減少した。

《求職の動き》（原数値）

○新規求職者数は、前年同月比13.1%減少した。

○有効求職者数は、前年同月比1.5%増加した。

《パートタイムの動向》（原数値）

○有効求人倍率は、1.05倍で、前年同月に比べ0.23ポイント低下。

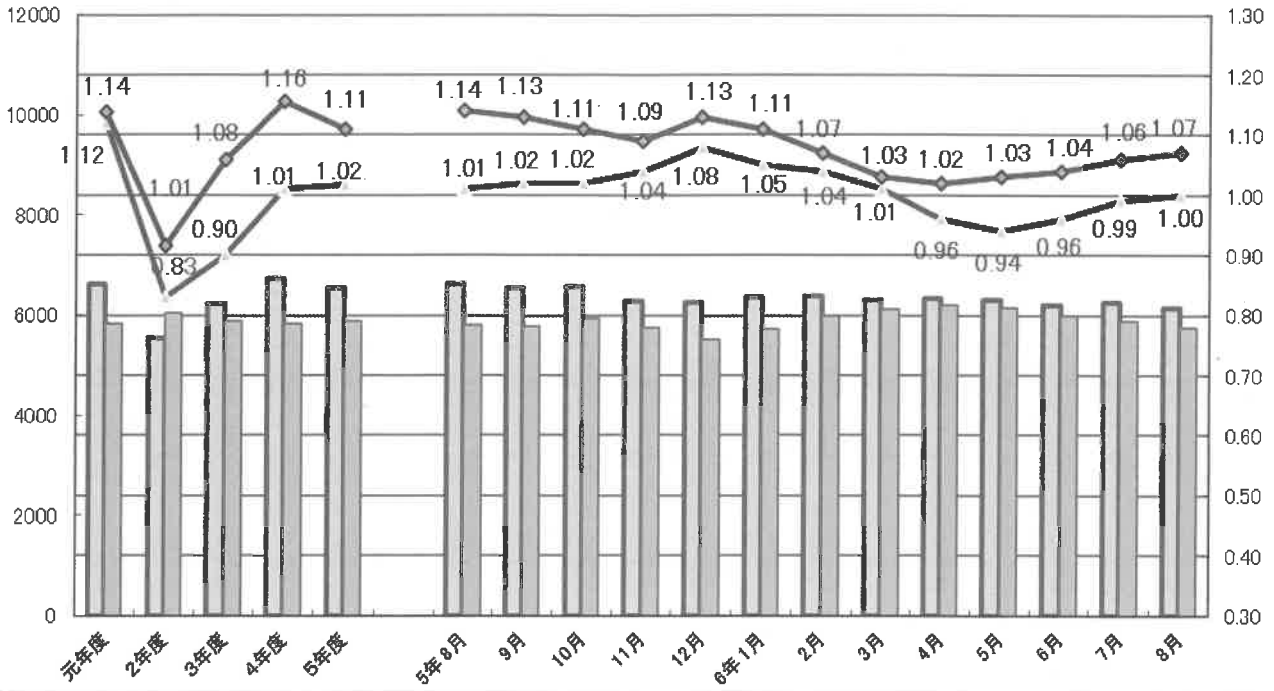
○新規求人数は、前年同月に比べ22.8%減少した。

目 次

正社員の有効求人数・有効求職者数及び有効求人倍率の推移、各所別有効求人倍率の推移	1
職業紹介状況（求職・求人・就職）	2・3
パートタイムの状況（求職・求人・就職）	4
雇用関係指標（求人倍率・就職率）	5
産業、規模別新規求人数（一般、パートタイム）	6
職業別常用新規求職・求人状況、中国各県の求人倍率、雇用調整助成金計画届受理状況	7
雇用保険の状況（適用状況）	8
雇用保険の状況（一般求職者給付状況・その他の給付金状況）	9
雇用保険の状況（雇用継続給付状況）	10
用語の説明	11
求人、求職、求人倍率の動き（年別状況）	12

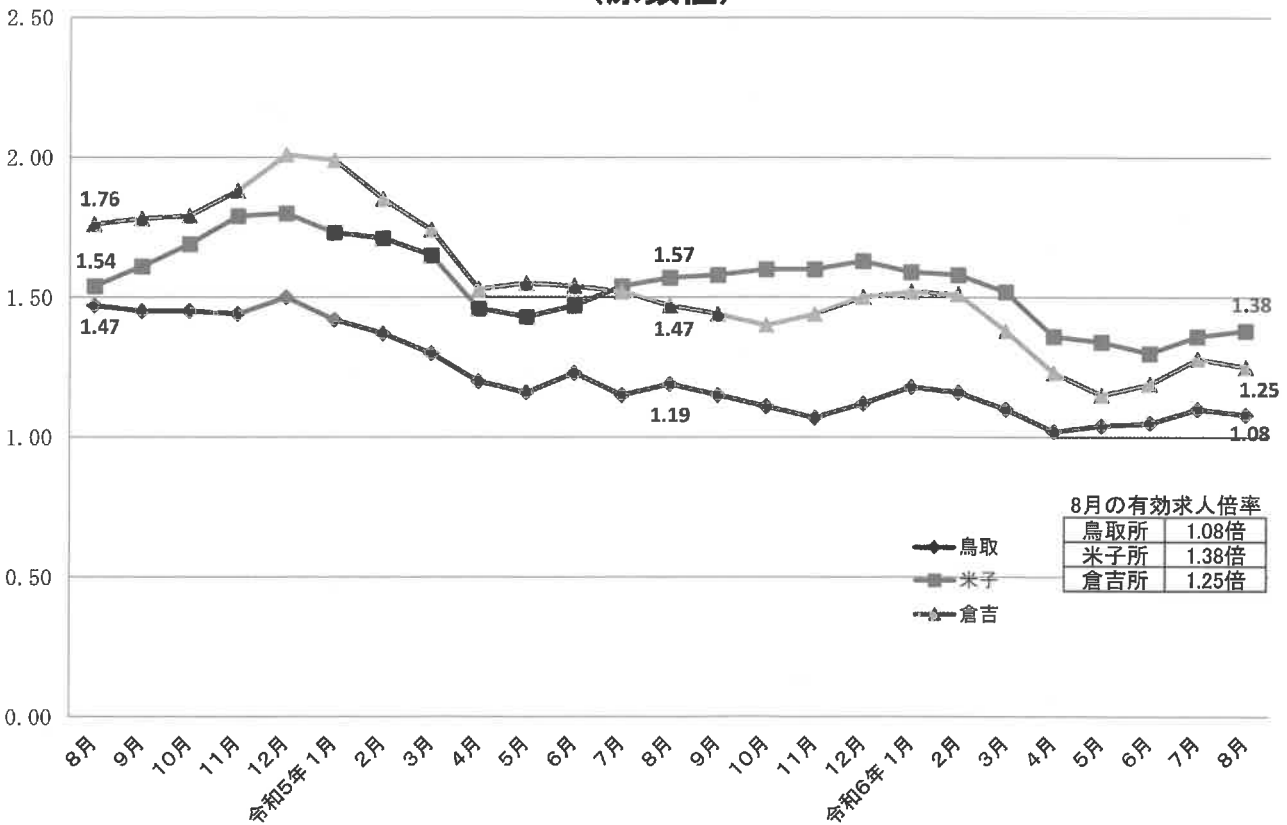
図3 正社員の職業紹介状況にかかる推移

(人) 有効求人人数 有効求職者数 有効求人倍率(全国) 有効求人倍率(鳥取県) (倍)



安定所別求人倍率の推移 (原数値)

(倍)



8月の有効求人倍率	
鳥取所	1.08倍
米子所	1.38倍
倉吉所	1.25倍

1 職業紹介状況(学卒を除き、パートタイムを含む)

項目 年月	求 職 者 数									
	新 規					有 効				
	計	前 年 同月比	うち一般	うち45歳 以 上	うち55歳 以 上	計	前 年 同月比	うち一般	うち45歳 以 上	うち55歳 以 上
元年	27,387	△ 2.6	17,754	12,619	7,654	113,501	△ 0.1	70,955	55,973	35,055
2年	24,779	△ 9.5	16,066	12,044	7,468	115,970	2.2	72,105	59,506	37,437
3年	24,408	△ 1.5	15,411	12,046	7,522	118,620	2.3	71,591	61,880	39,122
4年	24,105	△ 1.2	15,113	12,409	7,840	117,819	△ 0.7	70,047	62,604	39,737
5年	24,830	3.0	15,527	13,285	8,491	119,349	1.3	70,532	65,741	42,393
4年 8月	1,913	4.0	1,272	971	597	9,663	0.9	5,760	5,144	3,250
9月	1,818	△ 7.4	1,146	914	544	9,611	△ 0.6	5,703	5,135	3,233
10月	1,881	△ 2.2	1,171	934	592	9,596	△ 2.4	5,682	5,096	3,229
11月	1,723	△ 2.2	1,096	890	550	9,311	△ 1.9	5,525	4,958	3,134
12月	1,436	△ 8.7	961	737	457	8,820	△ 2.8	5,272	4,716	2,993
5年 1月	2,179	△ 5.3	1,393	1,149	736	9,187	△ 3.1	5,538	4,921	3,147
2月	2,193	5.0	1,409	1,183	753	9,702	△ 0.6	5,885	5,251	3,335
3月	2,255	△ 2.1	1,451	1,172	736	10,137	△ 0.9	6,121	5,507	3,503
4月	2,980	5.5	1,676	1,754	1,280	10,658	0.6	6,209	5,973	3,996
5月	2,146	0.9	1,308	1,052	673	10,701	0.6	6,153	5,922	3,984
6月	1,864	△ 6.2	1,163	988	592	10,268	△ 1.4	5,932	5,670	3,768
7月	1,797	5.4	1,161	922	583	9,812	1.1	5,809	5,303	3,409
8月	1,953	2.1	1,266	1,018	627	9,782	1.2	5,812	5,355	3,437
9月	2,025	11.4	1,251	1,067	653	9,844	2.4	5,806	5,426	3,460
10月	2,154	14.5	1,335	1,218	768	10,073	5.0	5,949	5,625	3,536
11月	1,727	0.2	1,101	918	577	9,793	5.2	5,762	5,490	3,463
12月	1,557	8.4	1,013	842	513	9,392	6.5	5,556	5,286	3,355
6年 1月	2,147	△ 1.5	1,372	1,170	708	9,618	4.7	5,762	5,388	3,391
2月	2,208	0.7	1,377	1,247	804	10,140	4.5	6,035	5,728	3,628
3月	2,075	△ 8.0	1,306	1,058	676	10,371	2.3	6,169	5,782	3,680
4月	2,919	△ 2.0	1,582	1,790	1,297	10,961	2.8	6,220	6,299	4,211
5月	2,117	△ 1.4	1,234	1,164	783	10,996	2.8	6,154	6,295	4,265
6月	1,861	△ 0.2	1,184	964	624	10,742	4.6	6,009	6,192	4,193
7月	1,861	3.6	1,195	990	622	10,251	4.5	5,910	5,788	3,796
8月	1,697	△ 13.1	1,089	928	579	9,929	1.5	5,781	5,586	3,613

公共職業安定所別の状況(8月)

項目 安定所	求 職 者 数									
	新 規					有 効				
	計	前 年 同月比	うち一般	うち45歳 以 上	うち55歳 以 上	計	前 年 同月比	うち一般	うち45歳 以 上	うち55歳 以 上
鳥 取	739	△ 13.2	491	384	232	4,414	1.1	2,611	2,474	1,622
米 子	667	△ 16.9	412	371	231	4,020	1.2	2,287	2,261	1,441
倉 吉	291	△ 2.7	186	173	116	1,495	3.6	883	851	550

(注) ハローワークインターネットサービスの機能拡充に伴う令和3年9月以降の数値の取扱いについては、表紙の(注)2を参照。

求 人 数						就 職 件 数						
新 規			有 効			全 数					うち雇用保険受給者	
計	前 年 同 月 比	う ち 一 般	計	前 年 同 月 比	う ち 一 般	計	前 年 同 月 比	う ち 一 般	う ち45歳 以 上	う ち55歳 以 上		うち常用45歳 以上(パート を除く)
70,968	3.7	41,272	194,591	4.3	114,416	11,461	△ 6.9	6,739	5,149	2,763	3,099	804
56,017	△ 21.1	33,370	152,961	△ 21.4	92,785	9,662	△ 15.7	5,396	4,345	2,313	2,823	690
59,292	5.8	36,068	159,688	4.4	99,363	9,782	1.2	5,406	4,461	2,390	2,927	708
65,286	10.1	39,731	178,356	11.7	111,505	9,602	△ 1.8	5,437	4,643	2,466	2,804	771
60,862	△ 6.8	36,843	168,208	△ 5.7	104,408	9,673	0.7	5,336	4,722	2,605	2,846	759
5,313	19.4	3,314	14,905	13.7	9,452	739	8.7	437	361	196	227	60
5,685	11.2	3,668	15,025	13.9	9,681	748	△ 0.7	434	365	197	248	62
5,645	9.7	3,300	15,363	13.2	9,660	808	△ 2.8	463	395	208	245	71
5,268	6.1	3,115	15,334	9.8	9,461	760	△ 0.3	419	375	200	246	74
5,252	7.2	3,288	14,976	8.6	9,253	625	△ 4.4	374	304	153	186	52
5,570	△ 2.2	3,150	14,962	3.4	9,035	569	△ 13.9	323	262	143	150	31
5,665	3.2	3,416	15,301	2.8	9,339	880	10.3	478	424	242	234	56
5,724	△ 0.5	3,410	15,271	1.4	9,394	1,132	1.9	640	577	315	282	85
5,002	△ 1.6	2,879	14,472	0.5	8,823	792	△ 8.7	429	403	232	204	54
4,941	△ 5.6	3,177	14,202	△ 1.4	8,802	860	0.0	437	400	224	262	55
5,377	△ 5.3	3,333	14,073	△ 5.2	8,876	843	△ 5.5	453	406	215	253	60
4,540	△ 12.6	2,782	13,390	△ 8.9	8,554	812	10.8	457	398	223	274	84
4,947	△ 6.9	2,962	13,554	△ 9.1	8,459	740	0.1	434	353	184	237	71
4,944	△ 13.0	3,077	13,423	△ 10.7	8,362	799	6.8	443	388	233	245	63
4,836	△ 14.3	2,975	13,538	△ 11.9	8,490	870	7.7	493	421	232	269	81
4,546	△ 13.7	2,813	13,066	△ 14.8	8,209	720	△ 5.3	400	368	199	244	68
4,770	△ 9.2	2,869	12,956	△ 13.5	8,065	656	5.0	349	321	163	192	51
5,263	△ 5.5	3,107	13,418	△ 10.3	8,273	607	6.7	355	334	173	189	61
5,162	△ 8.9	3,056	14,009	△ 8.4	8,496	861	△ 2.2	477	455	253	258	69
4,899	△ 14.4	2,778	13,565	△ 11.2	8,209	978	△ 13.6	524	532	289	257	82
4,534	△ 9.4	2,872	12,994	△ 10.2	8,043	846	6.8	437	479	253	222	65
4,813	△ 2.6	2,878	12,924	△ 9.0	7,974	914	6.3	486	449	276	303	76
4,579	△ 14.8	2,759	12,562	△ 10.7	7,924	789	△ 6.4	433	391	223	242	61
4,491	△ 1.1	2,851	12,620	△ 5.8	7,915	766	△ 5.7	426	372	203	216	56
4,306	△ 13.0	2,773	12,202	△ 10.0	7,827	611	△ 17.4	375	315	166	203	65

求 人 数						就 職 件 数						
新 規			有 効			全 数					うち雇用保険受給者	
計	前 年 同 月 比	う ち 一 般	計	前 年 同 月 比	う ち 一 般	計	前 年 同 月 比	う ち 一 般	う ち45歳 以 上	う ち55歳 以 上		うち常用45歳 以上(パート を除く)
1,711	△ 12.2	1,131	4,771	△ 7.9	3,134	257	△ 18.7	158	123	67	93	30
1,984	△ 11.6	1,231	5,567	△ 11.0	3,458	260	△ 18.2	157	142	77	88	28
611	△ 19.0	411	1,864	△ 12.0	1,235	94	△ 11.3	60	50	22	22	7

(注) ハローワークインターネットサービスの機能拡充に伴う令和3年9月以降の数値の取扱いについては、表紙の(注)2を参照。

(パートタイムの状況)

項目 年月	求 職 者 数				求 人 数				就 職 件 数	
	新 規 計		有 効 計		新 規 計		有 効 計		全 数	
		前 年 同月比		前 年 同月比		前 年 同月比		前 年 同月比		前 年 同月比
元年	9,633	0.6	42,546	3.7	29,696	4.0	80,175	4.8	4,722	△ 3.3
2年	8,713	△ 9.6	43,865	3.1	22,647	△ 23.7	60,176	△ 24.9	4,266	△ 9.7
3年	8,997	3.3	47,029	7.2	23,224	2.5	60,325	0.2	4,376	2.6
4年	8,992	△ 0.1	47,772	1.6	25,555	10.0	66,851	10.8	4,165	△ 4.8
5年	9,303	3.5	48,817	2.2	24,019	△ 6.0	63,800	△ 4.6	4,337	4.1
4年 8月	641	△ 0.9	3,903	2.1	1,999	13.8	5,453	11.3	302	7.5
9月	672	△ 7.1	3,908	1.6	2,017	6.4	5,344	9.2	314	△ 2.8
10月	710	1.0	3,914	△ 0.5	2,345	15.0	5,703	12.1	345	△ 10.9
11月	627	5.2	3,786	1.7	2,153	16.6	5,873	14.3	341	4.0
12月	475	△ 16.5	3,548	△ 0.6	1,964	7.6	5,723	12.2	251	△ 11.3
5年 1月	786	△ 2.8	3,649	△ 0.6	2,420	△ 0.3	5,927	6.3	246	△ 9.2
2月	784	3.7	3,817	0.6	2,249	2.3	5,962	2.6	402	12.9
3月	804	△ 8.9	4,016	△ 0.3	2,314	1.8	5,877	2.9	492	△ 7.3
4月	1,304	7.2	4,449	2.1	2,123	1.7	5,649	4.1	363	△ 3.7
5月	838	△ 0.7	4,548	2.0	1,764	△ 12.6	5,400	△ 0.7	423	9.6
6月	701	△ 4.9	4,336	△ 1.6	2,044	△ 1.5	5,197	△ 4.9	390	4.8
7月	636	2.3	4,003	0.2	1,758	△ 11.9	4,836	△ 9.3	355	11.3
8月	687	7.2	3,970	1.7	1,985	△ 0.7	5,095	△ 6.6	306	1.3
9月	774	15.2	4,038	3.3	1,867	△ 7.4	5,061	△ 5.3	356	13.4
10月	819	15.4	4,124	5.4	1,861	△ 20.6	5,048	△ 11.5	377	9.3
11月	626	△ 0.2	4,031	6.5	1,733	△ 19.5	4,857	△ 17.3	320	△ 6.2
12月	544	14.5	3,836	8.1	1,901	△ 3.2	4,891	△ 14.5	307	22.3
6年 1月	775	△ 1.4	3,856	5.7	2,156	△ 10.9	5,145	△ 13.2	252	2.4
2月	831	6.0	4,105	7.5	2,106	△ 6.4	5,513	△ 7.5	384	△ 4.5
3月	769	△ 4.4	4,202	4.6	2,121	△ 8.3	5,356	△ 8.9	454	△ 7.7
4月	1,337	2.5	4,741	6.6	1,662	△ 21.7	4,951	△ 12.4	409	12.7
5月	883	5.4	4,842	6.5	1,935	9.7	4,950	△ 8.3	428	1.2
6月	677	△ 3.4	4,733	9.2	1,820	△ 11.0	4,638	△ 10.8	356	△ 8.7
7月	666	4.7	4,341	8.4	1,640	△ 6.7	4,705	△ 2.7	340	△ 4.2
8月	608	△ 11.5	4,148	4.5	1,533	△ 22.8	4,375	△ 14.1	236	△ 22.9

公共職業安定所別の状況(8月)

項目 安定所	求 職 者 数				求 人 数				就 職 件 数	
	新 規 計		有 効 計		新 規 計		有 効 計		全 数	
		前 年 同月比		前 年 同月比		前 年 同月比		前 年 同月比		前 年 同月比
鳥 取	248	△ 13.9	1,803	4.1	580	△ 21.5	1,637	△ 12.0	99	△ 27.2
米 子	255	△ 14.1	1,733	4.8	753	△ 23.8	2,109	△ 15.3	103	△ 20.8
倉 吉	105	2.9	612	4.8	200	△ 22.5	629	△ 15.5	34	△ 15.0

(注) ハローワークインターネットサービスの機能拡充に伴う令和3年9月以降の数値の取扱いについては、表紙の(注)2を参照。

2 雇用関係指標(学卒を除き、パートタイムを含む)

項目 年月	求人倍率(季節調整値)				パート求人倍率(原数値)				就職率(%)				
	新規		有効		新規		有効		全数			うち45歳以上	パート
	県	全国	県	全国	県	全国	県	全国	全国	県	前年同月比		
元年	2.59	2.42	1.71	1.60	3.08	2.85	1.88	1.76	32.0	41.8	△ 2.0	40.8	49.0
2年	2.26	1.95	1.32	1.18	2.60	2.85	1.37	1.76	26.8	39.0	△ 2.8	36.1	49.0
3年	2.43	2.02	1.35	1.13	2.58	2.16	1.28	1.14	27.1	40.1	1.1	37.0	48.6
4年	2.71	2.26	1.51	1.28	2.84	2.42	1.40	1.28	26.5	39.8	△ 0.3	37.4	46.3
5年	2.45	2.29	1.41	1.31	2.58	2.45	1.31	1.31	26.8	39.0	△ 0.8	35.5	46.6
4年 8月	2.90	2.30	1.55	1.31	3.12	2.60	1.40	1.29	25.2	38.6	1.6	37.2	47.1
9月	2.92	2.30	1.55	1.32	3.00	2.53	1.37	1.31	27.4	41.1	2.7	39.9	46.7
10月	2.84	2.34	1.57	1.33	3.30	2.71	1.46	1.34	27.3	43.0	△ 0.2	42.3	48.6
11月	2.74	2.39	1.57	1.35	3.43	2.93	1.55	1.40	28.7	44.1	0.9	42.2	54.4
12月	2.87	2.39	1.57	1.35	4.13	3.43	1.61	1.48	29.1	43.5	1.9	41.2	52.8
5年 1月	2.61	2.35	1.54	1.35	3.08	2.70	1.62	1.50	19.3	26.1	△ 2.6	22.8	31.3
2月	2.62	2.33	1.51	1.34	2.87	2.60	1.56	1.49	26.2	40.1	1.9	35.8	51.3
3月	2.69	2.31	1.50	1.32	2.88	2.38	1.46	1.42	35.6	50.1	1.9	49.2	61.2
4月	2.42	2.25	1.49	1.32	1.63	1.59	1.27	1.23	22.4	26.6	△ 4.1	23.0	27.8
5月	2.51	2.32	1.45	1.32	2.11	2.05	1.19	1.17	26.4	40.1	△ 0.4	38.0	50.5
6月	2.76	2.31	1.43	1.31	2.92	2.49	1.20	1.17	29.1	45.2	0.3	41.1	55.6
7月	2.28	2.27	1.37	1.30	2.76	2.66	1.21	1.23	27.1	45.2	2.2	43.2	55.8
8月	2.48	2.31	1.38	1.30	2.89	2.71	1.28	1.27	25.2	37.9	△ 0.7	34.7	44.5
9月	2.32	2.25	1.36	1.29	2.41	2.47	1.25	1.27	27.3	39.5	△ 1.6	36.5	46.0
10月	2.15	2.25	1.32	1.29	2.27	2.58	1.22	1.29	27.0	40.4	△ 2.6	34.6	46.0
11月	2.28	2.25	1.27	1.27	2.77	2.78	1.20	1.31	28.9	41.7	△ 2.4	40.1	51.1
12月	2.37	2.25	1.27	1.27	3.49	3.16	1.28	1.37	29.6	42.1	△ 1.4	38.1	56.4
6年 1月	2.54	2.28	1.33	1.27	2.78	2.54	1.33	1.37	19.2	28.3	2.2	28.5	32.5
2月	2.24	2.26	1.32	1.26	2.53	2.49	1.34	1.38	27.6	39.0	△ 1.1	36.5	46.2
3月	2.57	2.38	1.31	1.28	2.76	2.31	1.27	1.31	34.7	47.1	△ 3.1	50.3	59.0
4月	2.27	2.17	1.30	1.26	1.24	1.47	1.04	1.13	21.4	29.0	2.4	26.8	30.6
5月	2.30	2.16	1.28	1.24	2.19	1.92	1.02	1.07	26.0	43.2	3.1	38.6	48.5
6月	2.36	2.26	1.22	1.23	2.69	2.36	0.98	1.07	28.8	42.4	△ 2.8	40.6	52.6
7月	2.20	2.22	1.25	1.24	2.46	2.48	1.08	1.13	26.4	41.2	△ 4.0	37.6	51.1
8月	2.48	2.32	1.22	1.23	2.52	2.59	1.05	1.16	25.1	36.0	△ 1.9	33.9	38.8

注) 求人倍率(季節調整値)の数値は、パートを含む。
求人倍率(季節調整値)の令和5年12月以前の数値は新季節指数により改訂されている。

公共職業安定所別の状況(8月)

項目 安定所	求人倍率(原数値)				パート求人倍率(原数値)				就職率(%)				
	新規		有効		新規		有効		全数			うち45歳以上	パート
	前年同月比		前年同月比		前年同月比		前年同月比		全国	県	前年同月比		
鳥取	2.32	0.03	1.08	△ 0.11	2.34	△ 0.23	0.91	△ 0.16	34.8	△ 2.3	32.0	39.9	
米子	2.97	0.18	1.38	△ 0.19	2.95	△ 0.38	1.22	△ 0.29	39.0	△ 0.6	38.3	40.4	
倉吉	2.10	△ 0.42	1.25	△ 0.22	1.90	△ 0.63	1.03	△ 0.24	32.3	△ 3.2	28.9	32.4	

(注) ハローワークインターネットサービスの機能拡充に伴う令和3年9月以降の数値の取扱いについては、表紙の(注)2を参照。

3 産業、規模別新規求人数

産業・規模		一 般			パートタイム		
		6年8月	5年8月	前年同月比	6年8月	5年8月	前年同月比
産 業 別	AB 農 業 , 林 業 , 漁 業	23	39	△41.0	17	23	△26.1
	C 鉱 業 , 採 石 , 砂 利 採 取 業	0	0	-	0	0	-
	D 建 設 業	468	428	9.3	23	25	△8.0
	E 製 造 業	280	368	△23.9	90	222	△59.5
	09 食 料 品 製 造 業	70	130	△46.2	46	134	△65.7
	10 飲 料 ・ た ば こ ・ 飼 料 製 造 業	5	5	-	3	5	△40.0
	11 織 維 工 業	22	17	29.4	8	2	300.0
	12 木 材 ・ 木 製 品 製 造 業	7	11	△36.4	0	6	△100.0
	13 家 具 ・ 装 備 品 製 造 業	1	4	△75.0	0	0	-
	14 パルプ・紙・紙加工品製造業	19	7	171.4	0	0	-
	15 印 刷 ・ 同 関 連 業	8	4	100.0	0	3	△100.0
	16 化 学 工 業	0	2	△100.0	0	6	△100.0
	18 プラスチック製品製造業	6	9	△33.3	6	6	-
	19 ゴム製品製造業	2	0	-	2	0	-
	21 窯業・土石製品製造業	7	15	△53.3	1	8	△87.5
	22 鉄 鋼 製 造 業	13	6	116.7	0	0	-
	23 非 鉄 金 属 製 造 業	1	4	△75.0	0	0	-
	24 金 属 製 品 製 造 業	24	38	△36.8	0	1	△100.0
	25 はん用機械器具製造業	7	5	40.0	0	2	△100.0
	26 生産用機械器具製造業	29	21	38.1	0	0	-
	27 業務用機械器具製造業	0	13	△100.0	1	0	-
	28,30 ハードウェア製造関係	15	25	△40.0	13	3	333.3
	29 電 気 機 械 器 具 製 造 業	29	33	△12.1	9	36	△75.0
	31 輸 送 用 機 械 器 具 製 造 業	10	6	66.7	1	4	△75.0
	17,20,32 そ の 他 の 製 造 業	5	13	△61.5	0	6	△100.0
	F 電 気 ・ ガ ス ・ 熱 供 給 ・ 水 道 業	1	3	△66.7	1	0	-
	G 情 報 通 信 業	27	18	50.0	6	8	△25.0
	H 運 輸 業 , 郵 便 業	243	254	△4.3	48	61	△21.3
	I 卸 売 業 , 小 売 業	360	404	△10.9	232	300	△22.7
	J 金 融 業 , 保 険 業	16	19	△15.8	16	5	220.0
	K 不 動 産 業 , 物 品 賃 貸 業	38	29	31.0	13	28	△53.6
L 学 術 研 究 , 専 門 , 技 術 サ ー ビ ス 業	78	71	9.9	12	20	△40.0	
M 宿 泊 業 , 飲 食 サ ー ビ ス 業	127	135	△5.9	273	350	△22.0	
N 生 活 関 連 サ ー ビ ス 業 , 娯 楽 業	86	122	△29.5	72	102	△29.4	
O 教 育 , 学 習 支 援 業	50	23	117.4	107	116	△7.8	
P 医 療 , 福 祉	567	671	△15.5	377	411	△8.3	
Q 複 合 サ ー ビ ス 事 業	52	36	44.4	7	6	16.7	
R サ ー ビ ス 業 (そ の 他)	341	305	11.8	176	207	△15.0	
S,T 公 務 ・ そ の 他	16	37	△56.8	63	101	△37.6	
合 計		2,773	2,962	△6.4	1,533	1,985	△22.8
規 模 別	29 人 以 下	1,815	1,814	0.1	922	1,216	△24.2
	30 ~ 99	577	726	△20.5	419	519	△19.3
	100 ~ 299	266	321	△17.1	100	154	△35.1
	300 ~ 499	45	28	60.7	32	18	77.8
	500 ~ 999	33	37	△10.8	23	15	53.3
	1000 人 以 上	37	36	2.8	37	63	△41.3

※ 参 考

職業別常用新規求職・求人状況(8月)

(学卒を除きパートタイムを含む)

職 業	新 規 求 職 申 込 件 数				新規求人数	新規求人倍率
	計	45歳以上	男	45歳以上		
職 業 計	1,684	922	781	480	3,849	2.29
管 理 的 ・ 専 門 的 ・ 技 術 的	193	80	56	26	792	4.10
事 務	305	141	68	43	407	1.33
販 売	81	42	37	19	339	4.19
サ ー ビ ス	166	97	51	27	956	5.76
保 安	14	12	14	12	106	7.57
農 林 漁 業	19	9	13	6	65	3.42
生 産 工 程	146	66	89	46	399	2.73
機 械 組 立	33	16	15	11	50	1.52
輸 送 ・ 機 械 運 転	62	46	58	43	211	3.40
建 設 ・ 採 掘	29	13	29	13	275	9.48
運 搬 ・ 清 掃 ・ 包 装 等	171	119	93	60	299	1.75
そ の 他	498	297	273	185	0	-
I T 関 連	24	15	17	13	71	2.96
福 祉 関 連	152	72	29	15	623	4.10

平成21年12月改定の「日本標準職業分類」に基づく区分 ※IT関連、福祉関連は内数

中国各県の求人倍率(季節調整値)

年 月	有 効 求 人 倍 率 (パートを含む)						
	鳥 取	島 根	岡 山	広 島	山 口	中国ブロック	全 国
5年 8月	1.38	1.53	1.53	1.53	1.49	1.51	1.30
9月	1.36	1.51	1.55	1.52	1.51	1.51	1.29
10月	1.32	1.49	1.54	1.52	1.51	1.50	1.29
11月	1.27	1.46	1.52	1.50	1.50	1.48	1.27
12月	1.27	1.50	1.50	1.50	1.51	1.48	1.27
6年 1月	1.33	1.48	1.52	1.50	1.49	1.49	1.27
2月	1.32	1.45	1.48	1.53	1.47	1.48	1.26
3月	1.31	1.51	1.48	1.54	1.48	1.49	1.28
4月	1.30	1.45	1.46	1.49	1.47	1.46	1.26
5月	1.28	1.41	1.45	1.43	1.43	1.42	1.24
6月	1.22	1.44	1.36	1.41	1.43	1.39	1.23
7月	1.25	1.44	1.41	1.43	1.47	1.42	1.24
8月	1.22	1.43	1.42	1.42	1.51	1.42	1.23

求人倍率(季節調整値)の令和5年12月以前の数値は新季節指数により改訂されている。

雇用調整助成金計画届受理状況

年 月	休 業		教 育 訓 練		出 向	
	事業所数	対象者数	事業所数	対象者数	事業所数	対象者数
5年 8月	16	633	0	0	0	0
9月	18	685	0	0	0	0
10月	15	611	0	0	0	0
11月	15	518	0	0	0	0
12月	23	595	0	0	0	0
6年 1月	21	475	0	0	0	0
2月	29	1,119	0	0	0	0
3月	23	911	0	0	0	0
4月	19	656	1	10	0	0
5月	23	345	0	0	0	0
6月	19	433	0	0	0	0
7月	22	660	0	0	0	0
8月	14	630	0	0	0	0

(注) ハローワークインターネットサービスの機能拡充に伴う令和3年9月以降の数値の取扱いについては、表紙の(注)2を参照。

4 雇用保険の状況

(1) 適用状況

項目 年月	適用 事業所数	被保険者数		資格取得	計	資格喪失						
		前年 同月比				うち45歳 ～64歳	うち55歳 ～64歳	うち65歳 以上	うち事業主 都合による 解雇	うち45歳 ～64歳	うち55歳 ～64歳	うち65歳 以上
元年	10,780	164,361	0.7	27,271	26,877	9,612	4,963	—	1,584	762	381	—
2年	10,793	164,186	0.0	24,771	26,085	9,404	4,773	—	1,784	810	412	—
3年	10,842	163,188	△ 0.6	24,078	24,602	8,614	4,377	—	1,386	662	348	—
4年	10,884	162,088	△ 0.7	24,553	25,292	9,095	4,716	3,512	1,312	683	328	205
5年	10,875	159,405	△ 1.7	23,939	25,615	9,228	4,483	3,827	1,687	818	412	366
4年 8月	10,925	162,717	△ 0.4	1,582	1,851	615	309	254	69	30	15	15
9月	10,848	162,572	△ 0.6	1,620	1,804	644	308	180	106	47	25	12
10月	10,860	161,832	△ 0.9	1,881	2,473	1,075	680	297	60	33	18	7
11月	10,875	161,798	△ 0.7	1,773	1,783	633	309	241	128	70	39	27
12月	10,877	160,211	△ 1.5	1,449	1,554	534	285	277	67	36	19	10
5年 1月	10,875	159,236	△ 1.7	1,356	2,221	753	345	337	110	48	22	20
2月	10,885	159,098	△ 1.7	1,475	1,563	548	240	191	47	22	15	6
3月	10,881	158,826	△ 1.8	1,743	1,972	679	326	257	112	45	24	32
4月	10,882	158,672	△ 1.8	4,349	4,935	1,868	1,070	975	324	182	103	85
5月	10,878	159,793	△ 1.7	3,092	2,006	686	322	275	104	48	24	22
6月	10,892	160,145	△ 1.8	2,057	1,789	674	307	239	104	58	25	15
7月	10,904	160,020	△ 1.8	1,673	1,792	622	280	268	105	36	14	26
8月	10,915	159,842	△ 1.8	1,589	1,766	618	280	220	97	43	19	23
9月	10,836	159,693	△ 1.8	1,653	1,908	663	306	252	102	45	20	16
10月	10,845	159,370	△ 1.5	1,849	2,176	809	378	301	266	144	72	45
11月	10,854	159,207	△ 1.6	1,697	1,838	703	333	211	195	98	44	38
12月	10,855	158,952	△ 0.8	1,406	1,649	605	296	301	121	49	30	38
6年 1月	10,874	158,377	△ 0.5	1,421	1,982	692	334	257	90	45	25	15
2月	10,886	158,412	△ 0.4	1,558	1,564	562	260	210	128	69	42	22
3月	10,878	158,174	△ 0.4	1,551	1,780	614	270	246	105	57	28	18
4月	10,875	156,464	△ 1.4	3,113	4,818	1,784	983	978	270	140	83	62
5月	10,882	158,310	△ 0.9	3,893	1,943	662	299	282	133	56	24	20
6月	10,880	158,168	△ 1.2	1,716	1,678	614	315	223	90	40	15	17
7月	10,886	158,372	△ 1.0	2,061	1,970	766	375	259	188	118	74	14
8月	10,898	158,275	△ 1.0	1,589	1,686	574	264	206	105	48	22	18

*適用事業所数、被保険者数、受給者実人員の年計は月平均である。

公共職業安定所別の状況(8月)

項目 安定所	適用 事業所数	被保険者数		資格取得	資格喪失			
		前年 同月比			計	男	女	うち事業主都合 による解雇
鳥取	4,479	67,556	△ 1.5	706	701	353	348	66
米子	4,486	64,613	△ 0.8	616	744	375	369	25
倉吉	1,933	26,106	△ 0.2	267	241	114	127	14
運輸支局	—	—	—	—	—	—	—	—

(2) 一般求職者給付状況

受給資格決定件数		受給者実人員	
	前年同月比		前年同月比
7,276	3.8	2,032	3.8
7,231	△ 0.6	2,035	0.2
6,901	△ 5.9	2,147	5.3
6,555	△ 5.0	1,926	△ 10.3
7,250	10.6	2,022	5.0
501	△ 5.5	2,189	△ 8.7
494	△ 12.9	2,046	△ 10.3
560	5.5	1,933	△ 9.2
450	△ 4.9	1,826	△ 8.7
375	△ 6.0	1,764	△ 5.8
536	11.7	1,755	△ 4.8
470	△ 6.7	1,625	△ 4.7
513	0.4	1,637	△ 7.8
1,002	5.7	1,748	△ 7.8
882	18.2	1,990	7.7
597	16.4	2,221	3.6
494	4.4	2,372	10.9
512	2.2	2,364	8.0
598	21.1	2,192	7.1
721	28.8	2,248	16.3
514	14.2	2,102	15.1
411	9.6	2,004	13.6
561	4.7	2,072	18.1
556	18.3	2,061	26.8
503	△ 1.9	1,973	20.5
996	△ 0.6	2,086	19.3
773	△ 12.4	2,266	13.9
479	△ 19.8	2,281	2.7
586	18.6	2,533	6.8
473	△ 7.6	2,451	3.7

(3) その他の給付金状況

特例一時金		高齢求職者給付金		常用就職 支度手当	再就職 手 当	教育訓練 給付 (一般・特定)
受給資格 決定件数	受給者数	受給資格 決定件数	受給者数			
162	165	1,473	1,458	35	2,469	417
146	150	1,734	1,718	26	2,421	440
121	125	1,854	1,843	25	2,261	391
131	135	1,919	1,918	41	2,355	364
140	128	2,224	2,203	36	2,385	294
0	0	132	119	0	170	39
1	0	120	142	1	202	30
1	1	145	123	3	190	29
2	0	119	127	6	203	46
28	10	93	98	3	196	30
91	81	167	139	3	124	24
3	31	133	143	3	122	13
0	2	140	148	4	177	12
1	0	440	324	3	138	14
3	2	295	395	5	236	26
0	2	150	163	2	293	27
0	0	153	140	4	232	34
0	0	143	142	0	245	23
0	0	155	151	4	156	31
2	1	202	198	2	222	35
3	1	128	142	2	227	31
37	8	118	118	4	213	24
72	61	147	134	1	167	28
2	42	139	160	5	150	18
1	3	111	103	1	181	11
2	0	475	319	2	144	16
0	2	292	408	5	266	29
0	0	157	179	3	208	23
0	0	155	171	3	278	32
0	0	116	121	4	169	24

受給資格決定件数		受給者実人員	
	前年同月比		前年同月比
174	△ 15.5	1,003	5.5
196	△ 12.5	979	2.6
103	25.6	469	2.4
0	-	0	△ 100.0

特例一時金		高齢求職者給付金		常用就職 支度手当	再就職 手 当	教育訓練 給付 (一般・特定)
受給資格 決定件数	受給者数	受給資格 決定件数	受給者数			
0	0	39	45	2	63	13
0	0	54	53	2	80	7
0	0	22	22	0	26	4
0	0	1	1	0	0	0

(4) 雇用継続給付状況

項目 年月	高年齢雇用継続基本給付金		高年齢再就職給付金		育児休業給付金		出生時育児 休業給付金	介護休業 給付金
	受給要件 確認件数	受給者 実人員	受給要件 確認件数	受給者 実人員	受給要件 確認件数	受給者 実人員	受給者数	受給者数
元年	1,035	21,686	0	0	1,869	19,438	—	110
2年	1,055	21,288	2	6	1,927	20,052	—	111
3年	1,013	21,796	2	19	2,009	20,028	—	113
4年	1,085	20,877	0	6	2,066	20,617	3	138
5年	896	19,133	0	0	2,016	21,256	189	153
4年 8月	78	1,446	0	0	188	1,610	—	12
9月	75	2,067	0	0	160	1,521	—	13
10月	74	1,600	0	0	197	1,637	0	13
11月	54	2,021	0	0	165	1,656	0	12
12月	58	1,365	0	0	186	1,661	3	12
5年 1月	56	1,781	0	0	201	1,813	11	14
2月	75	1,354	0	0	177	1,875	8	10
3月	113	1,817	0	0	184	2,061	21	8
4月	96	1,293	0	0	137	2,149	10	12
5月	107	1,797	0	0	203	2,032	14	14
6月	112	1,482	0	0	159	1,635	21	10
7月	67	1,928	0	0	139	1,400	16	15
8月	60	1,376	0	0	183	1,705	17	14
9月	51	1,820	0	0	170	1,569	19	13
10月	57	1,453	0	0	165	1,767	14	15
11月	48	1,779	0	0	167	1,580	16	15
12月	54	1,253	0	0	131	1,670	22	13
6年 1月	69	1,745	0	0	156	1,745	13	10
2月	66	1,219	0	0	161	1,864	11	16
3月	99	1,710	0	0	145	1,745	14	11
4月	95	1,228	0	0	165	2,200	13	15
5月	97	1,663	0	0	163	1,877	19	9
6月	74	1,223	0	0	128	1,298	13	12
7月	100	1,712	0	0	160	1,468	17	8
8月	70	1,195	0	0	160	1,448	11	11

公共職業安定所別の状況(8月)

項目 安定所	高年齢雇用継続基本給付金		高年齢再就職給付金		育児休業基本給付金		出生時育児 休業給付金	介護休業 給付金
	受給要件 確認件数	受給者 実人員	受給要件 確認件数	受給者 実人員	受給要件 確認件数	受給者 実人員	受給者数	受給者数
鳥取	35	563	0	0	69	554	4	5
米子	26	409	0	0	71	676	4	5
倉吉	9	223	0	0	20	218	3	1
運輸支局	-	-	-	-	-	-	-	-

用語の説明

- ・一般 「パートタイム」以外のものをいう。なお、雇用期間の定めにより「常用」「臨時・季節」に分けられる。
- ・パートタイム 「パートタイム」とは、1日、1週間又は1ヵ月の所定労働時間が当該事業所において、同種の業務に従事する通常の労働者の所定労働時間に比し短いものをいう。
なお、「パートタイム」は雇用期間の定めにより、「常用的パートタイム」、「臨時的パートタイム」及び「日雇的パートタイム」に分けられる。
- ・新規求職申込件数 期間中に自安定所で新たに受付けた求職申込みの件数をいう。
- ・月間有効求職者数 「前月から繰越された有効求職者数」と当月の「新規求職申込件数」の合計数をいう。
- ・就職件数 求職者が、自安定所の紹介あっせんにより就職したことを確認した件数をいう。
- ・受給者の就職件数 受給資格決定後、基本手当の支給を終了するまでの間に安定所の紹介により就職した基本手当受給資格者の就職件数をいう。
- ・求人倍率 求職者1人当たり、求人がどれだけあるかをみるもので、次の式で計算される。
$$\text{新規求人倍率} = \frac{\text{新規求人数}}{\text{新規求職者数}} \quad \text{有効求人倍率} = \frac{\text{有効求人数}}{\text{有効求職者数}}$$
- ・新規求人数 期間中に新たに受けた求人数（採用予定人員）をいう。
- ・月間有効求人数 「前月から繰越された有効求人数」と当月の「新規求人数」の合計数をいう。
- ・受給者実人員 失業給付を実際に受けた受給資格者の実数をいう。
- ・季節調整値 一年を周期として繰り返す季節的な要因による変動の影響を取り除いた値である。
(労働関係の季節調整は、厚生労働省においてセンサス局法Ⅱ(X-12-ARIMA)を使用している。)
- ・高年齢雇用継続基本給付金 60歳到達時賃金月額75%未満の賃金で、60歳到達後継続して雇用される60歳以上65歳未満の被保険者への給付金。
- ・高年齢再就職給付金 60歳以上65歳未満の者で、失業給付受給中(100日以上)の残日数に60歳到達時賃金月額75%未満で再就職した被保険者への給付金。
- ・育児休業基本給付金 満1歳(一定の場合は満2歳)未満の子を養育する育児休業取得者への給付金。
- ・出生時育児休業給付金 子の誕生日から8週間を経過する日の翌日までの期間内に産後パパ育休取得者への給付金。
- ・介護休業給付金 家族を介護するための休業を取得した者で、一介護期間3ヵ月、一人の家族について通算93日を限度に支給される給付金。
- ・教育訓練給付金 厚生労働大臣が指定する教育訓練を受講して修了した者への給付金。

参考

求人・求職・求人倍率の動き(年別状況)

原数値・パートを含む

項目	新規求人数	有効求人数	新規求職者数	有効求職者数	新規求人倍率	新規求人倍率(全国)	有効求人倍率	有効求人倍率(全国)
平成23年	45,111	106,477	39,315	155,489	1.15	1.05	0.68	0.65
平成24年	46,694	113,783	39,445	161,595	1.18	1.28	0.70	0.80
平成25年	54,469	135,363	39,033	159,454	1.40	1.46	0.85	0.93
平成26年	55,561	141,891	36,404	144,800	1.53	1.66	0.98	1.09
平成27年	59,855	154,980	35,149	135,571	1.70	1.80	1.14	1.20
平成28年	64,464	170,883	32,454	126,033	1.99	2.04	1.36	1.36
平成29年	69,551	187,162	29,678	116,606	2.34	2.24	1.61	1.50
平成30年	68,431	186,481	28,112	113,578	2.43	2.39	1.64	1.61
令和元年	70,968	194,591	27,387	113,501	2.59	2.42	1.71	1.60
令和2年	56,018	152,964	24,780	115,971	2.26	1.95	1.32	1.18
令和3年	59,296	159,698	24,409	118,623	2.43	2.02	1.35	1.13
令和4年	65,293	178,370	24,108	117,825	2.71	2.26	1.51	1.28
令和5年	60,869	168,232	24,835	119,368	2.45	2.29	1.41	1.31

■ 新規求人数 ■ 新規求職者数 ▲ 有効求人倍率 ● 全国有効求人倍率

