

グラフで見る労働市場

ハローワーク鳥取

令和8年5月内容

管轄の概況	面積 (km ²)	世帯総数	人口	労働力人口 (R2国勢調査)
鳥取市	765.31	77,318	177,834	93,213
岩美町	122.31	3,937	10,002	5,344
若桜町	199.18	1,029	2,288	1,417
智頭町	224.70	2,173	5,497	3,171
八頭町	206.71	5,225	14,332	8,794

※世帯総数・人口は、鳥取県統計課の「鳥取県の推計人口」より。(令和8年5月1日現在)

一般職業紹介

(パート含む・学卒を除く)

	計	男	女	前年 同月
新規求職者	770	358	412	871
パート	304	99	205	341
月間有効求職者	4,388	2,143	2,238	4,451
パート	1,812	638	1,170	1,808
高年齢者	1,702	964	736	1,698
保険受給者	1,175	518	656	1,255
新規求人数	1,574			1,636
パート	490			511
月間有効求人数	4,685			4,786
パート	1,532			1,559

※ 求職登録の性別欄は必須項目から除外。

	計	男	女	前年 同月
紹介件数	820	399	420	949
パート	377	137	239	427
高年齢者	264	153	111	286
保険受給者	197	96	101	238
就職件数	299	146	152	301
パート	133	45	87	145
高年齢者	94	58	36	105
保険受給者	96	48	48	101
就職率	38.8	40.8	36.9	34.6
有効求人倍率	1.07			1.08

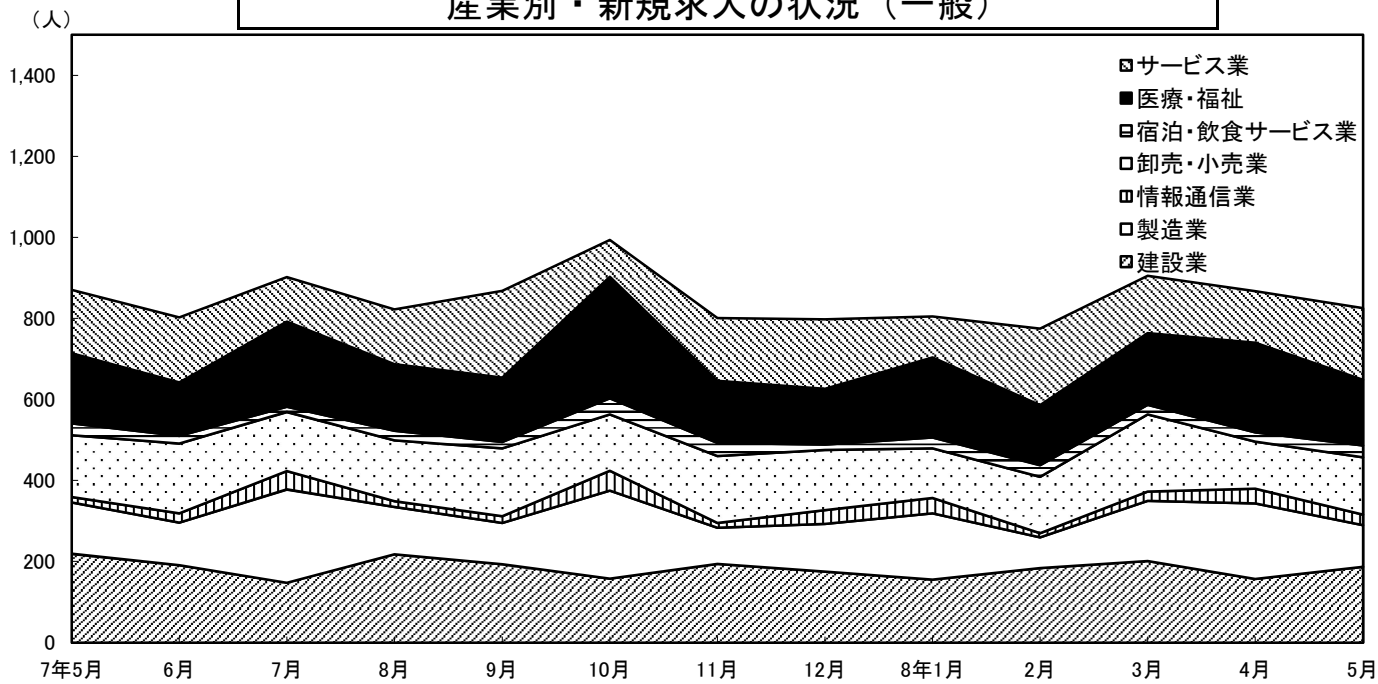
雇用保険関係

	今月の数	前年同月
適用事業所数	4,426	4,445
被保険者数	66,048	66,355
資格取得届	1,120	1,027
資格喪失届	642	790
離職票交付数	474	582
高年齢雇用 継続給付		
件数	338	437
金額	13,576千円	18,744千円
育児休業 給付		
件数	377	415
金額	76,345千円	81,962千円

	今月の数	前年同月
受給資格決定件数	330	393
受給者実人員	873	894
基本手当支給額	104,417千円	110,541千円
再就職 手当		
件数	49	113
金額	22,546千円	51,477千円
就業促進定 着手当		
件数	21	27
金額	2,835千円	5,285千円
教育訓練給 付(一般)		
件数	19	14
金額	744千円	463千円

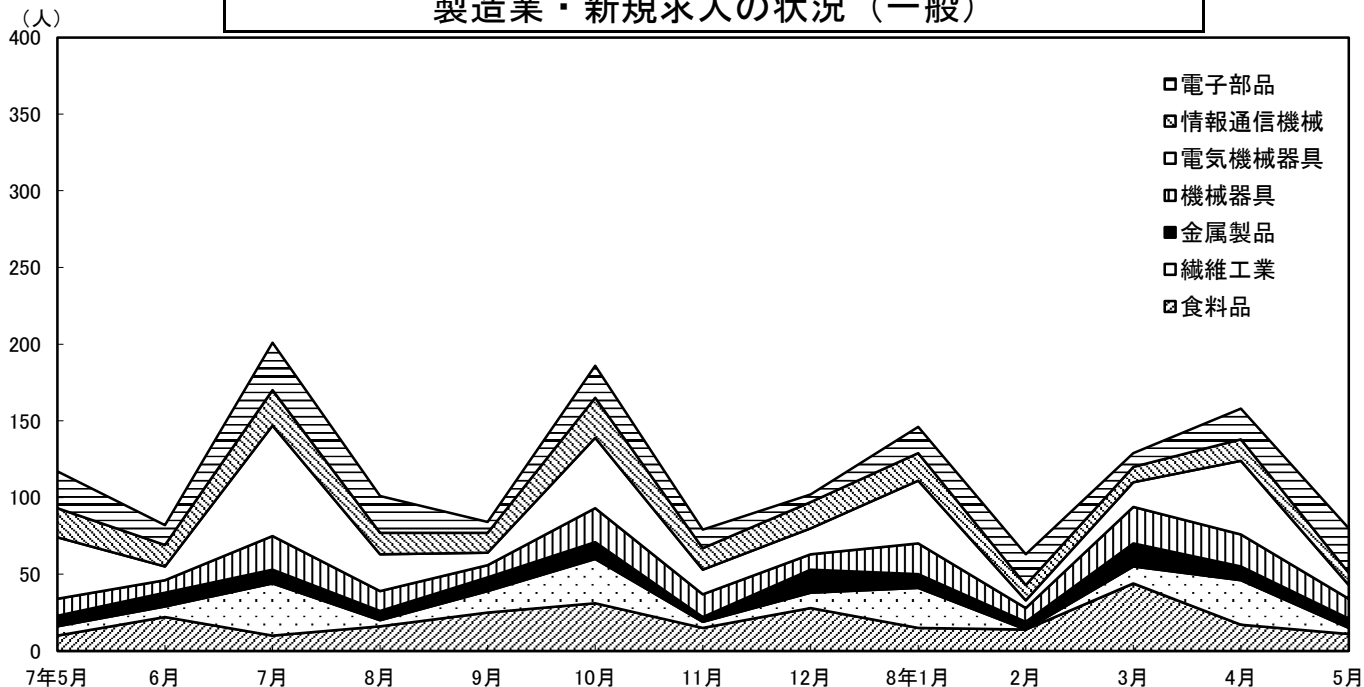
※受給者実人員と基本手当支給額は、基本手当基本分。

産業別・新規求人の状況（一般）



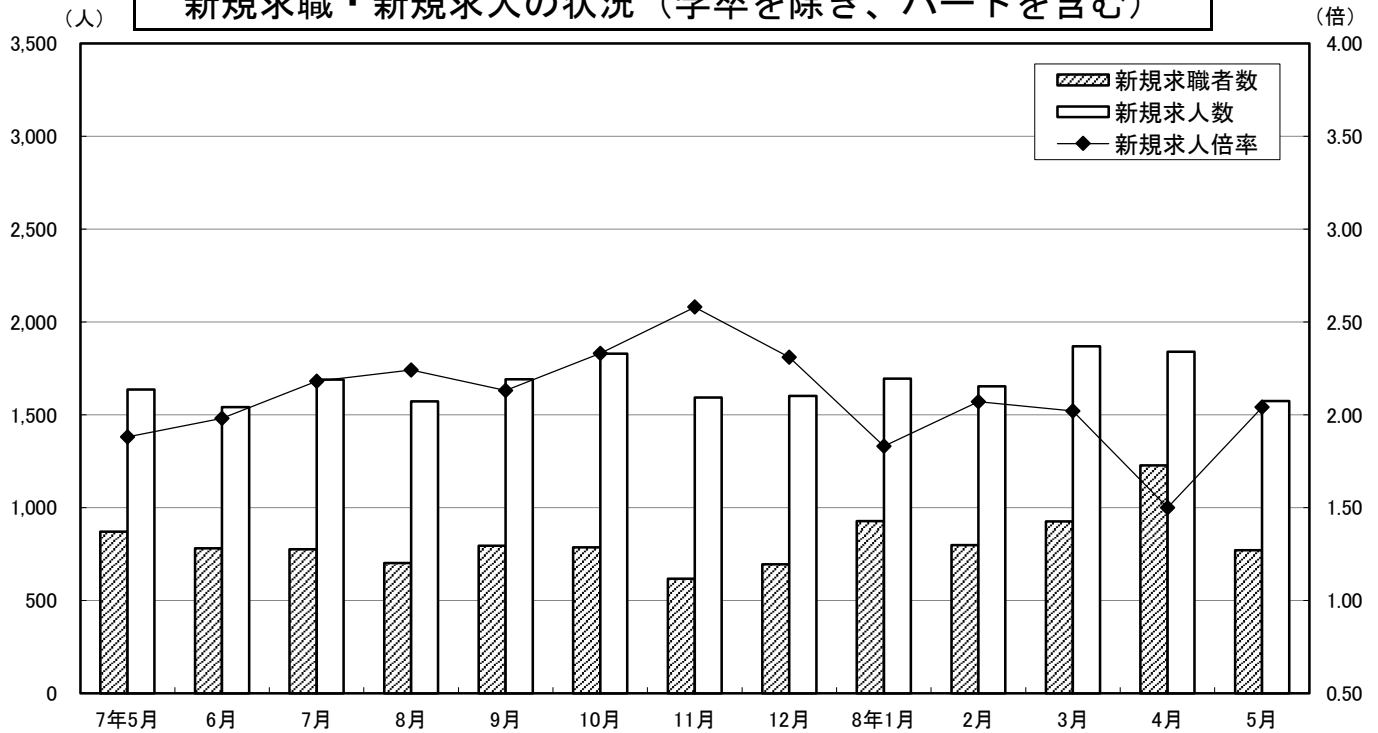
	7年5月	6月	7月	8月	9月	10月	11月	12月	8年1月	2月	3月	4月	5月
建設業	219	191	148	218	193	158	194	175	155	184	201	157	187
製造業	127	105	230	117	102	217	89	118	164	76	149	186	103
情報通信業	13	23	45	14	17	49	12	34	38	10	23	37	26
卸売・小売業	153	172	146	150	167	139	165	148	122	139	190	116	141
宿泊・飲食サービス業	29	19	13	24	16	40	33	14	27	29	24	23	29
医療・福祉	173	132	210	164	159	300	153	137	198	148	177	221	162
サービス業	156	160	110	135	214	91	155	172	101	189	141	127	177

製造業・新規求人の状況（一般）



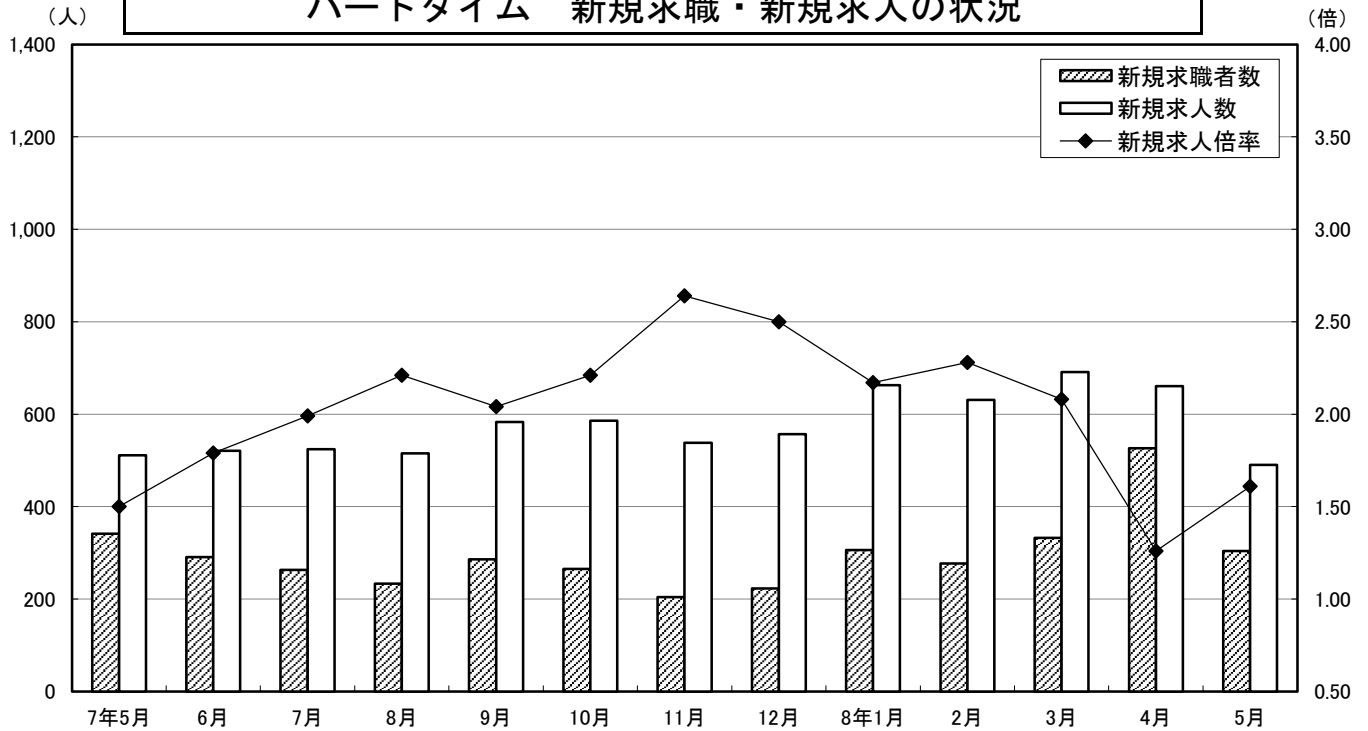
	7年5月	6月	7月	8月	9月	10月	11月	12月	8年1月	2月	3月	4月	5月
食料品	10	22	10	16	25	31	15	28	15	14	44	17	11
繊維工業	6	7	34	4	14	29	4	10	26	0	11	29	4
金属製品	7	9	9	6	9	11	3	15	9	5	15	9	6
機械器具	11	8	22	13	8	22	15	10	20	9	24	21	13
電気機械器具	40	9	72	24	8	46	16	17	41	5	16	48	9
情報通信機械	19	14	23	14	13	26	14	17	18	10	10	14	8
電子部品	24	13	31	24	7	21	12	5	17	20	9	20	29

新規求職・新規求人の状況（学卒を除き、パートを含む）



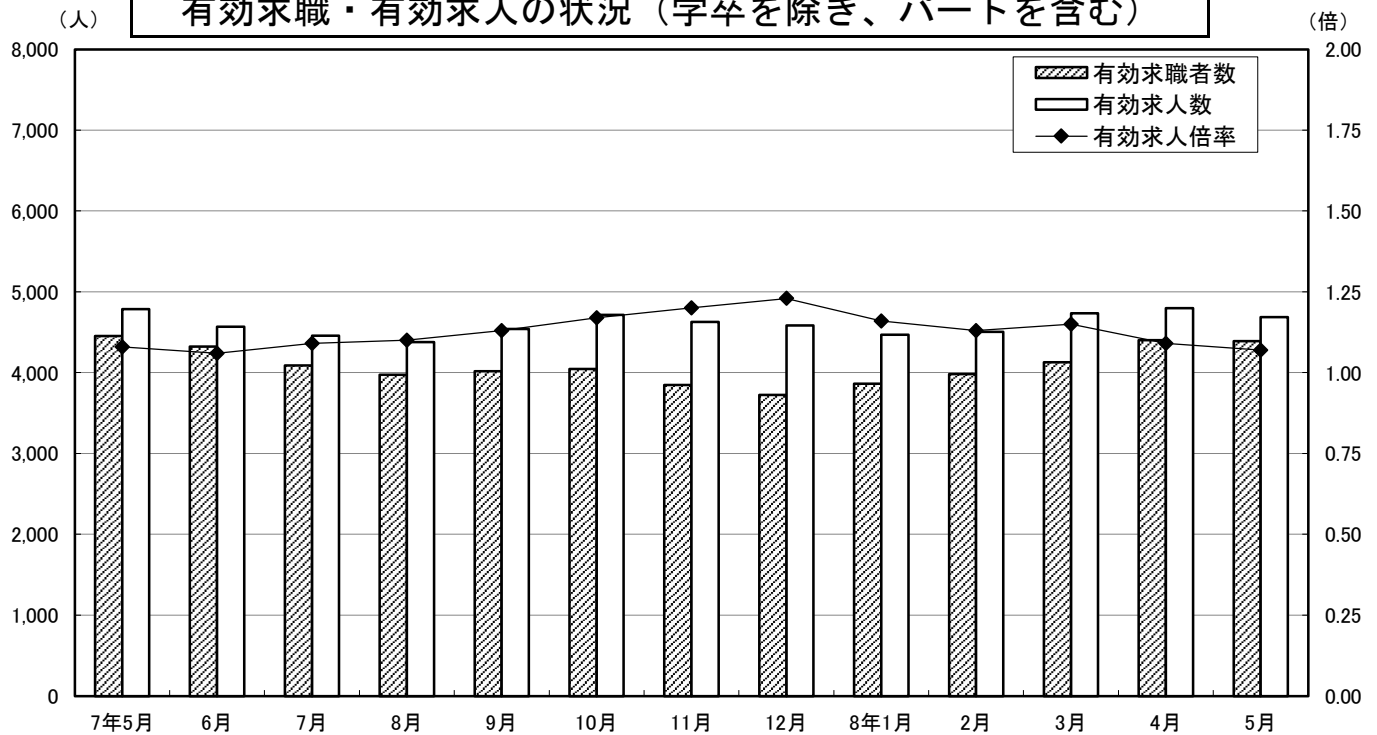
	7年5月	6月	7月	8月	9月	10月	11月	12月	8年1月	2月	3月	4月	5月
新規求職者数	871	780	775	702	795	785	617	694	927	797	926	1,227	770
新規求人数	1,636	1,541	1,689	1,572	1,690	1,828	1,592	1,601	1,694	1,653	1,869	1,839	1,574
新規求人倍率	1.88	1.98	2.18	2.24	2.13	2.33	2.58	2.31	1.83	2.07	2.02	1.50	2.04

パートタイム 新規求職・新規求人の状況



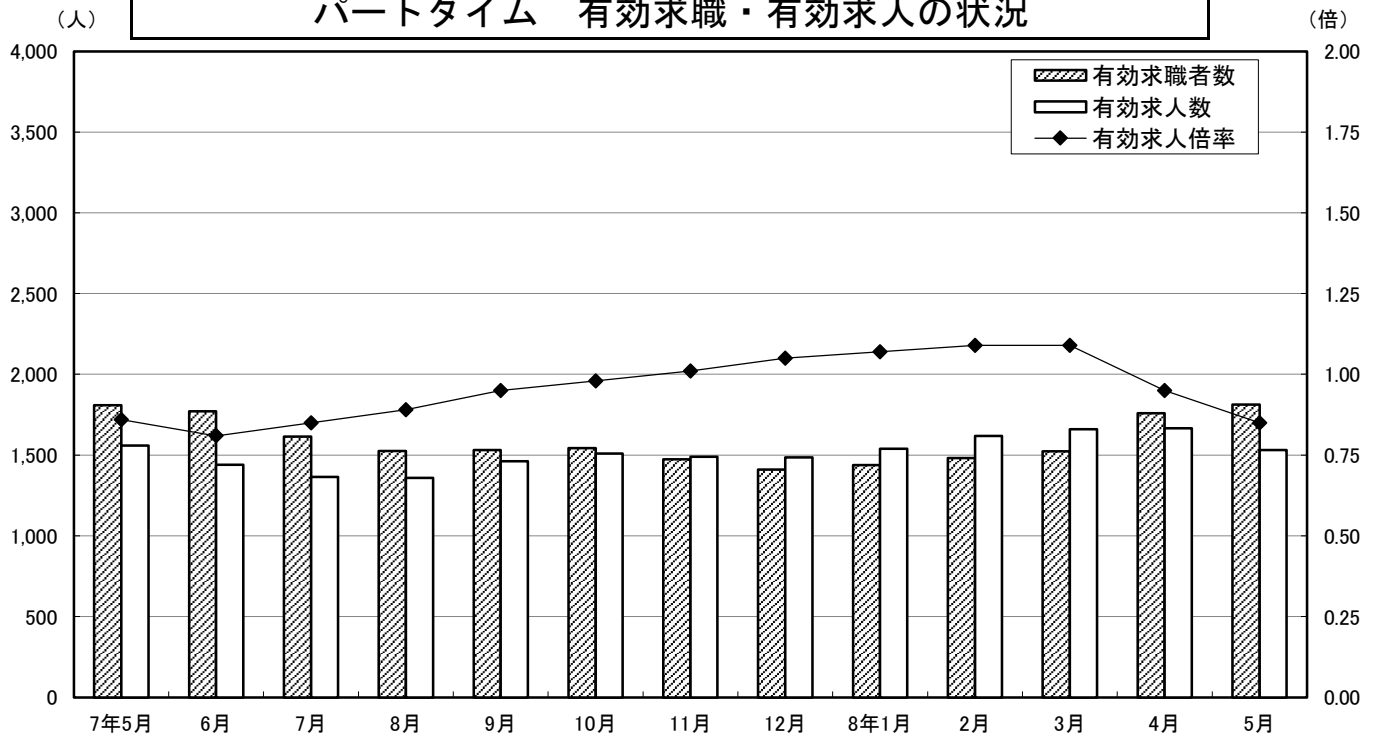
	7年5月	6月	7月	8月	9月	10月	11月	12月	8年1月	2月	3月	4月	5月
新規求職者数	341	291	263	233	286	265	204	223	306	277	332	526	304
新規求人数	511	521	524	515	583	586	538	557	663	631	691	661	490
新規求人倍率	1.50	1.79	1.99	2.21	2.04	2.21	2.64	2.50	2.17	2.28	2.08	1.26	1.61

有効求職・有効求人状況（学卒を除き、パートを含む）



	7年5月	6月	7月	8月	9月	10月	11月	12月	8年1月	2月	3月	4月	5月
有効求職者数	4,451	4,322	4,090	3,972	4,016	4,045	3,845	3,723	3,862	3,983	4,128	4,400	4,388
有効求人人数	4,786	4,568	4,456	4,377	4,540	4,715	4,627	4,584	4,468	4,504	4,734	4,799	4,685
有効求人倍率	1.08	1.06	1.09	1.10	1.13	1.17	1.20	1.23	1.16	1.13	1.15	1.09	1.07

パートタイム 有効求職・有効求人状況

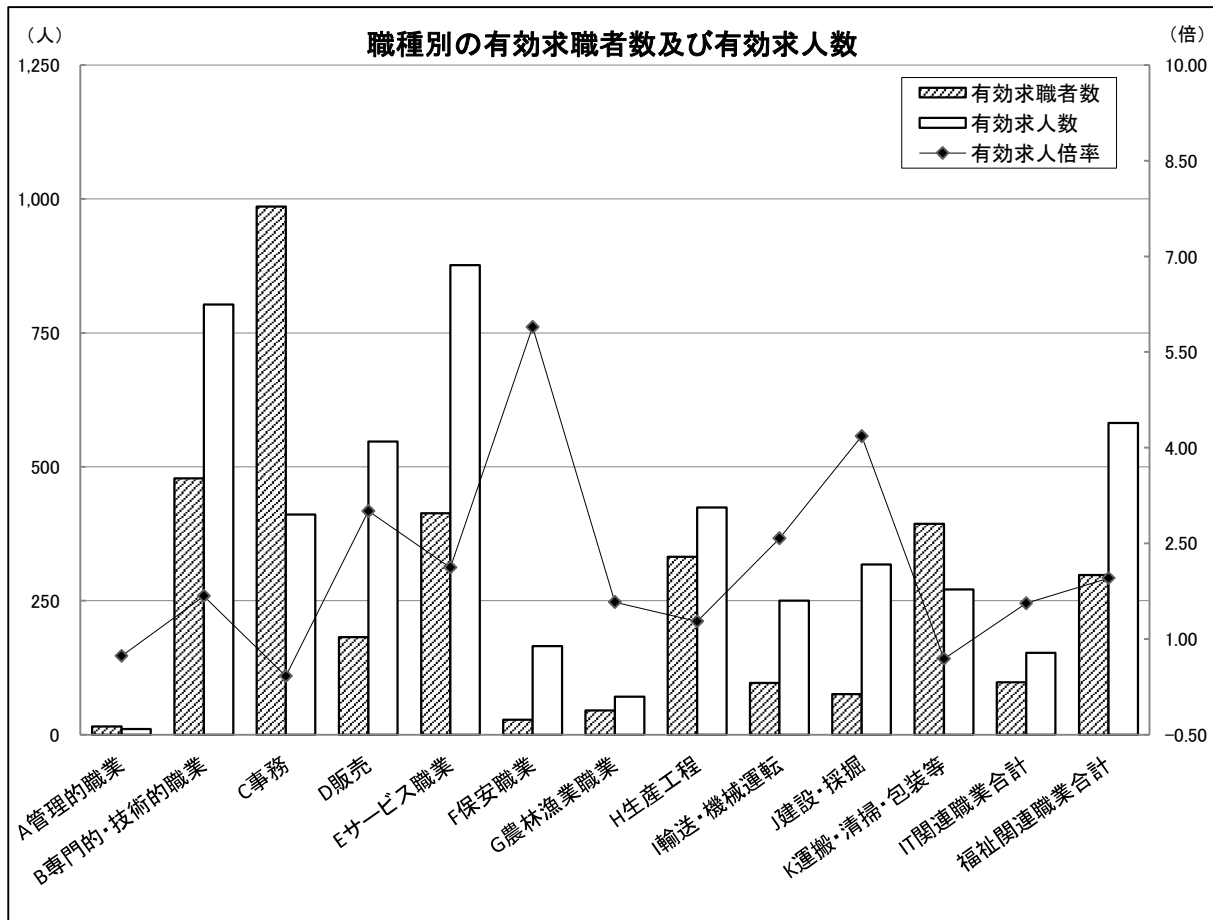


	7年5月	6月	7月	8月	9月	10月	11月	12月	8年1月	2月	3月	4月	5月
有効求職者数	1,808	1,770	1,614	1,526	1,532	1,543	1,474	1,411	1,438	1,481	1,524	1,759	1,812
有効求人人数	1,559	1,439	1,365	1,359	1,461	1,509	1,490	1,486	1,539	1,619	1,659	1,665	1,532
有効求人倍率	0.86	0.81	0.85	0.89	0.95	0.98	1.01	1.05	1.07	1.09	1.09	0.95	0.85

職種別の求職者数・求人数・求人倍率一覧表

令和8年5月

職 業	新規求職者数	有効求職者数	新規求人数	有効求人数	有効求人倍率
A 管理的職業従事者	3	15	4	11	0.73
B 専門的・技術的職業従事者	87	479	261	803	1.68
C 事務従事者	176	986	150	411	0.42
D 販売従事者	33	182	162	547	3.01
E サービス職業従事者	91	413	287	877	2.12
F 保安職業従事者	3	28	66	165	5.89
G 農林漁業職業従事者	10	45	29	71	1.58
H 生産工程従事者	69	332	124	424	1.28
I 輸送・機械運転従事者	17	97	72	250	2.58
J 建設・採掘従事者	18	76	133	318	4.18
K 運搬・清掃・包装等従事者	67	394	104	271	0.69
IT関連職業合計	18	98	41	153	1.56
福祉関連職業合計	61	298	202	582	1.95
(うち介護関係)	31	174	128	370	2.13



※職業分類については「平成21年12月改定の日本標準職業分類に基づく区分」を使用
 ※グラフの各職業名については、職業名の末尾「従事者」の表記を省略

職種別の求職者数・求人数・求人倍率一覧表

令和8年5月

職業	新規求職者数	有効求職者数	新規求人数	有効求人数	有効求人倍率
職業計	770	4,388	1,574	4,685	1.07
A 管理的職業従事者	3	15	4	11	0.73
B 専門的・技術的職業従事者	87	479	261	803	1.68
07 製造技術者（開発）	0	12	2	32	2.67
08 製造技術者（開発を除く）	5	29	2	28	0.97
09 建築・土木・測量技術者	7	27	73	203	7.52
10 情報処理・通信技術者	7	48	13	50	1.04
11 その他技術者	0	7	3	11	1.57
12 医師、歯科医師、獣医師、薬剤師	2	13	12	28	2.15
13 保健師、助産師、看護師	25	106	67	183	1.73
14 医療技術者	4	27	13	53	1.96
15 その他の保健医療従事者	1	15	3	14	0.93
16 社会福祉専門職業従事者	19	98	34	119	1.21
22 美術家、デザイナー、写真家、映像撮影者	3	35	1	3	0.09
05.06.17～21.23.24その他の専門的職業	14	62	38	79	1.27
C 事務従事者	176	986	150	411	0.42
25 一般事務従事者	154	879	119	287	0.33
26 会計事務従事者	12	52	10	32	0.62
27 生産関連事務従事者	1	12	3	18	1.50
28 営業・販売事務従事者	4	22	11	51	2.32
29 外勤事務従事者	0	0	0	0	-
30 運輸・郵便事務従事者	0	3	5	14	4.67
31 事務用機器操作員	5	18	2	9	0.50
D 販売従事者	33	182	162	547	3.01
32 商品販売従事者	23	123	108	332	2.70
33 販売類似職業従事者	2	3	1	1	0.33
34 営業職業従事者	8	56	53	214	3.82
E サービス職業従事者	91	413	287	877	2.12
35 家庭生活支援サービス職業従事者	0	0	0	0	-
36 介護サービス職業従事者	27	145	108	294	2.03
37 保健医療サービス職業従事者	4	8	14	35	4.38
38 生活衛生サービス職業従事者	7	19	32	76	4.00
39 飲食物調理従事者	32	128	45	164	1.28
40 接客・給仕職業従事者	11	70	55	215	3.07
41 居住施設・ビル等管理人	1	7	1	3	0.43
42 その他のサービス職業従事者	9	36	32	90	2.50
F 保安職業従事者	3	28	66	165	5.89
G 農林漁業従事者	10	45	29	71	1.58
H 生産工程従事者	69	332	124	424	1.28
49 生産設備制御・監視従事者（金属製品）	1	8	3	3	0.38
50 生産設備制御・監視従事者（金属製品を除く）	4	9	7	16	1.78
51 機械組立設備制御・監視従事者	2	10	0	7	0.70
52 製品製造・加工処理従事者（金属製品）	6	35	22	54	1.54
53 製品製造・加工処理従事者（金属製品を除く）	6	59	29	110	1.86
54 機械組立従事者	30	133	22	69	0.52
55 機械整備・修理従事者	8	25	26	121	4.84
56 製品検査従事者（金属製品）	0	8	2	4	0.50
57 製品検査従事者（金属製品を除く）	3	8	0	2	0.25
58 機械検査従事者	2	8	0	3	0.38
59 生産関連・生産類似作業従事者	7	29	13	35	1.21
I 輸送・機械運転従事者	17	97	72	250	2.58
60 鉄道運転従事者	0	0	0	0	-
61 自動車運転従事者	16	79	68	231	2.92
62 船舶・航空機運転従事者	0	0	0	0	-
63 その他の輸送従事者	1	7	0	1	0.14
64 定置・建設機械運転従事者	0	11	4	18	1.64
J 建設・採掘従事者	18	76	133	318	4.18
65 建設躯体工事従事者	0	5	25	64	12.80
66 建設従事者（建設躯体工事従事者を除く）	4	20	43	85	4.25
67 電気工事従事者	6	24	9	27	1.13
68 土木作業従事者	8	27	56	142	5.26
69 採掘従事者	0	0	0	0	-
K 運搬・清掃・包装等従事者	67	394	104	271	0.69
70 運搬従事者	28	128	58	133	1.04
71 清掃従事者	22	96	29	83	0.86
72 包装従事者	4	16	4	19	1.19
73 その他の運搬・清掃・包装等従事者	13	154	13	36	0.23
I T 関連職業合計	18	98	41	153	1.56
福祉関連職業合計	61	298	202	582	1.95
（うち介護関係）	31	174	128	370	2.13

※職業計は全数、職業別は常用のみの数値となります。

※職業分類については「平成21年12月改定の日本標準職業分類に基づく区分」を使用

産業別新規求人数の動向

令和8年5月		全 数			一 般		パートタイム	
		今年	前年	対前年比	今年	前年	今年	前年
A,B	農 林 漁 業	23	19	21.1	17	14	6	5
C	鉱 業 , 採 石 業 , 砂 利 採 取 業	0	0	-	0	0	0	0
D	建 設 業	189	223	-15.2	187	219	2	4
E	製 造 業	131	160	-18.1	103	127	28	33
	09 食 料 品 製 造 業	16	24	-33.3	11	10	5	14
	10 飲 料 ・ た ば こ ・ 飼 料 製 造 業	6	5	20.0	4	2	2	3
	11 織 維 工 業	4	7	-42.9	4	6	0	1
	12 木 材 ・ 木 製 品 製 造 業	0	3	-100.0	0	3	0	0
	13 家 具 ・ 装 備 品 製 造 業	3	2	50.0	3	1	0	1
	14 パ ル プ ・ 紙 ・ 紙 加 工 品 製 造 業	1	1	0.0	1	0	0	1
	15 印 刷 ・ 同 関 連 業	1	2	-50.0	1	0	0	2
	16 化 学 工 業	0	0	-	0	0	0	0
	18 プ ラ ス チ ッ ク 製 品 製 造 業	3	1	200.0	3	1	0	0
	19 ゴ ム 製 品 製 造 業	0	2	-100.0	0	1	0	1
	21 窯 業 ・ 土 石 製 品 製 造 業	5	0	-	5	0	0	0
	22 鉄 鋼 業	3	0	-	3	0	0	0
	23 非 鉄 金 属 製 造 業	2	0	-	2	0	0	0
	24 金 属 製 品 製 造 業	9	7	28.6	6	7	3	0
	25 は ん 用 機 械 器 具 製 造 業	7	5	40.0	5	3	2	2
	26 生 産 用 機 械 器 具 製 造 業	9	8	12.5	7	8	2	0
	27 業 務 用 機 械 器 具 製 造 業	3	0	-	1	0	2	0
	29 電 気 機 械 器 具 製 造 業	14	44	-68.2	9	40	5	4
	28,30 ハ ー ド ウ ェ ア 製 造 関 係	44	44	0.0	37	43	7	1
	31 輸 送 用 機 械 器 具 製 造 業	1	3	-66.7	1	2	0	1
	20,32 そ の 他 の 製 造 業	0	2	-100.0	0	0	0	2
F	電 気 ・ ガ ス ・ 熱 供 給 ・ 水 道 業	0	1	-100.0	0	1	0	0
G	情 報 通 信 業	27	14	92.9	26	13	1	1
H	運 輸 業 , 郵 便 業	118	144	-18.1	106	118	12	26
I	卸 売 業 , 小 売 業	220	235	-6.4	141	153	79	82
J	金 融 業 , 保 険 業	14	24	-41.7	3	6	11	18
K	不 動 産 業 , 物 品 賃 貸 業	17	26	-34.6	11	19	6	7
L	学 術 研 究 , 専 門 ・ 技 術 サ ー ビ ス 業	47	47	0.0	42	44	5	3
M	宿 泊 業 , 飲 食 サ ー ビ ス 業	91	82	11.0	29	29	62	53
N	生 活 関 連 サ ー ビ ス 業 , 娯 楽 業	51	39	30.8	34	25	17	14
O	教 育 , 学 習 支 援 業	93	47	97.9	24	17	69	30
P	医 療 , 福 祉	266	291	-8.6	162	173	104	118
Q	複 合 サ ー ビ ス 事 業	20	11	81.8	16	8	4	3
R	サ ー ビ ス 業 (そ の 他)	236	214	10.3	177	156	59	58
S,T	公 務 ・ そ の 他	31	59	-47.5	6	3	25	56
	合 計	1,574	1,636	-3.8	1,084	1,125	490	511