

グラフで見る労働市場

ハローワーク鳥取

令和8年4月内容

管轄の概況	面積 (km ²)	世帯総数	人口	労働力人口 (R2国勢調査)
鳥取市	765.31	77,015	177,812	93,213
岩美町	122.31	3,930	10,000	5,344
若桜町	199.18	1,031	2,300	1,417
智頭町	224.70	2,162	5,500	3,171
八頭町	206.71	5,222	14,345	8,794

※世帯総数・人口は、鳥取県統計課の「鳥取県の推計人口」より。(令和8年4月1日現在)

一般職業紹介

(パート含む・学卒を除く)

	計	男	女	前年 同月
新規求職者	1,227	586	641	1,292
パート	526	196	330	550
月間有効求職者	4,400	2,116	2,275	4,378
パート	1,759	613	1,142	1,733
高年齢者	1,704	956	745	1,665
保険受給者	1,125	503	621	1,141
新規求人数	1,839	/	/	1,900
パート	661			661
月間有効求人数	4,799			5,060
パート	1,665		1,714	

※ 求職登録の性別欄は必須項目から除外。

	計	男	女	前年 同月
紹介件数	921	456	465	1,026
パート	410	172	238	468
高年齢者	328	197	131	355
保険受給者	182	98	84	213
就職件数	321	134	187	340
パート	148	40	108	156
高年齢者	113	57	56	102
保険受給者	78	34	44	90
就職率	26.2	22.9	29.2	26.3
有効求人倍率	1.09			1.16

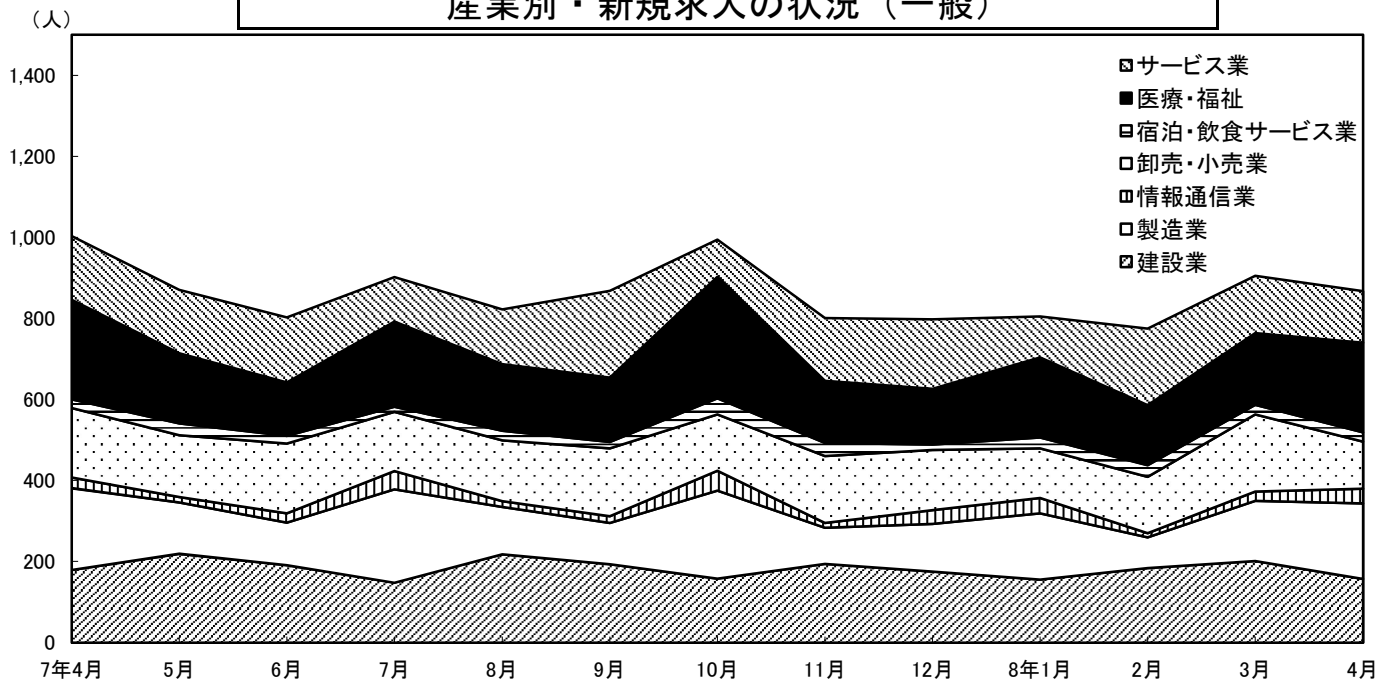
雇用保険関係

	今月の数	前年同月
適用事業所数	4,422	4,453
被保険者数	65,576	66,059
資格取得届	1,843	1,589
資格喪失届	2,080	2,185
離職票交付数	1,702	1,740
高年齢雇用 継続給付		
件数	241	270
金額	10,095千円	10,465千円
育児休業 給付		
件数	505	457
金額	91,254千円	83,829千円

	今月の数	前年同月
受給資格決定件数	310	410
受給者実人員	821	677
基本手当支給額	103,555千円	76,873千円
再就職 手当		
件数	33	39
金額	17,719千円	13,516千円
就業促進定 着手当		
件数	6	2
金額	669千円	358千円
教育訓練給 付(一般)		
件数	13	11
金額	420千円	448千円

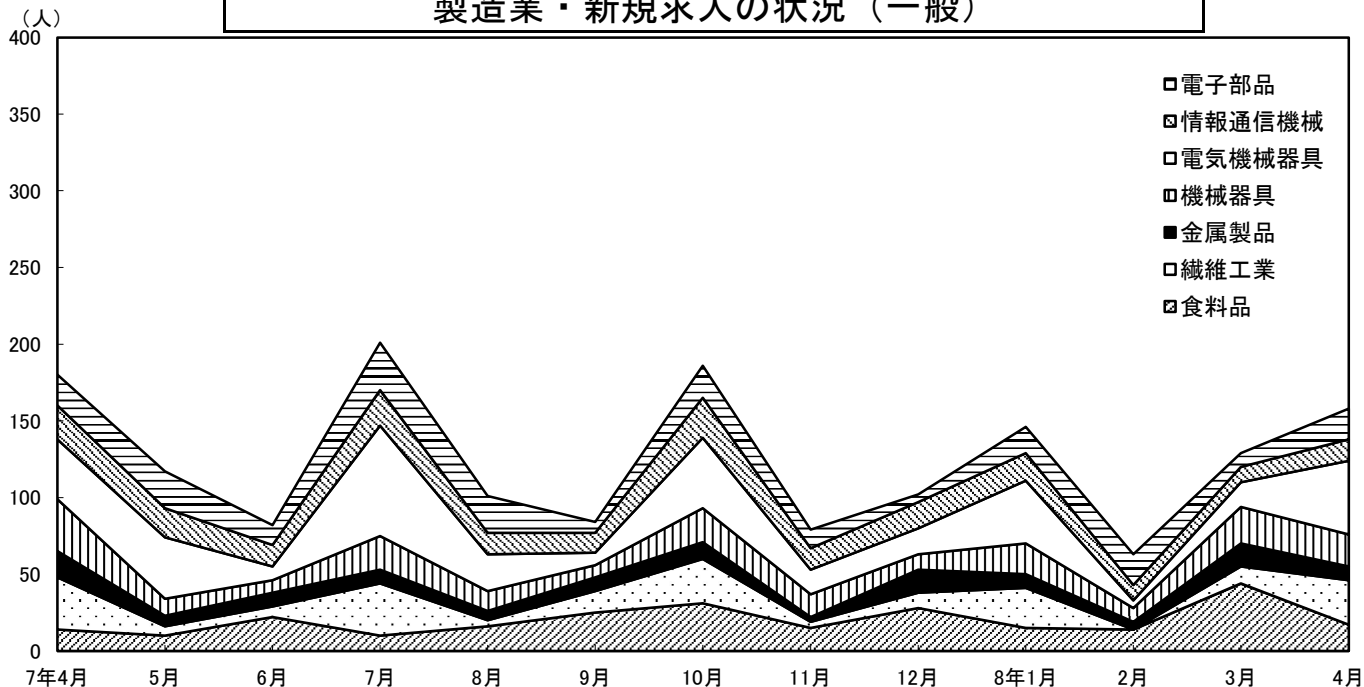
※受給者実人員と基本手当支給額は、基本手当基本分。

産業別・新規求人の状況（一般）



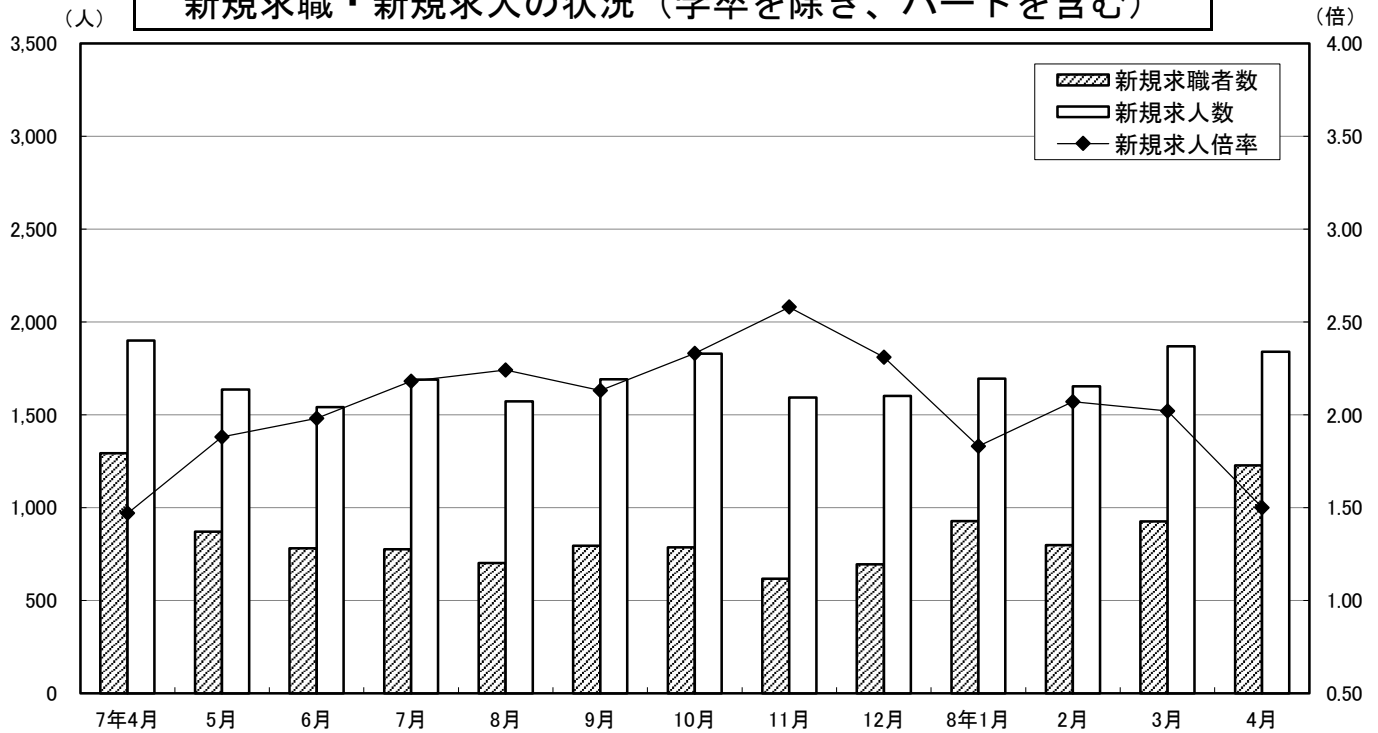
	7年4月	5月	6月	7月	8月	9月	10月	11月	12月	8年1月	2月	3月	4月
建設業	179	219	191	148	218	193	158	194	175	155	184	201	157
製造業	202	127	105	230	117	102	217	89	118	164	76	149	186
情報通信業	26	13	23	45	14	17	49	12	34	38	10	23	37
卸売・小売業	172	153	172	146	150	167	139	165	148	122	139	190	116
宿泊・飲食サービス業	21	29	19	13	24	16	40	33	14	27	29	24	23
医療・福祉	246	173	132	210	164	159	300	153	137	198	148	177	221
サービス業	157	156	160	110	135	214	91	155	172	101	189	141	127

製造業・新規求人の状況（一般）



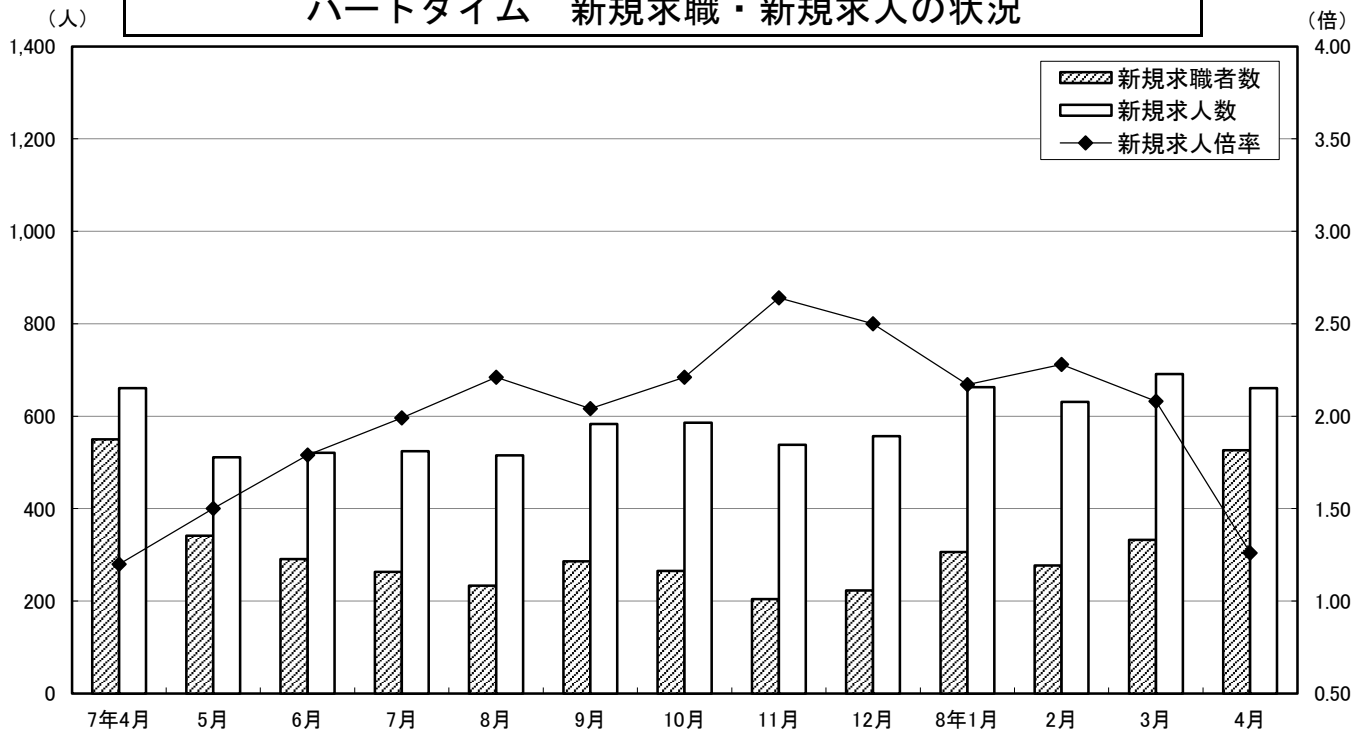
	7年4月	5月	6月	7月	8月	9月	10月	11月	12月	8年1月	2月	3月	4月
食料品	14	10	22	10	16	25	31	15	28	15	14	44	17
繊維工業	34	6	7	34	4	14	29	4	10	26	0	11	29
金属製品	17	7	9	9	6	9	11	3	15	9	5	15	9
機械器具	34	11	8	22	13	8	22	15	10	20	9	24	21
電気機械器具	39	40	9	72	24	8	46	16	17	41	5	16	48
情報通信機械	22	19	14	23	14	13	26	14	17	18	10	10	14
電子部品	20	24	13	31	24	7	21	12	5	17	20	9	20

新規求職・新規求人の状況（学卒を除き、パートを含む）



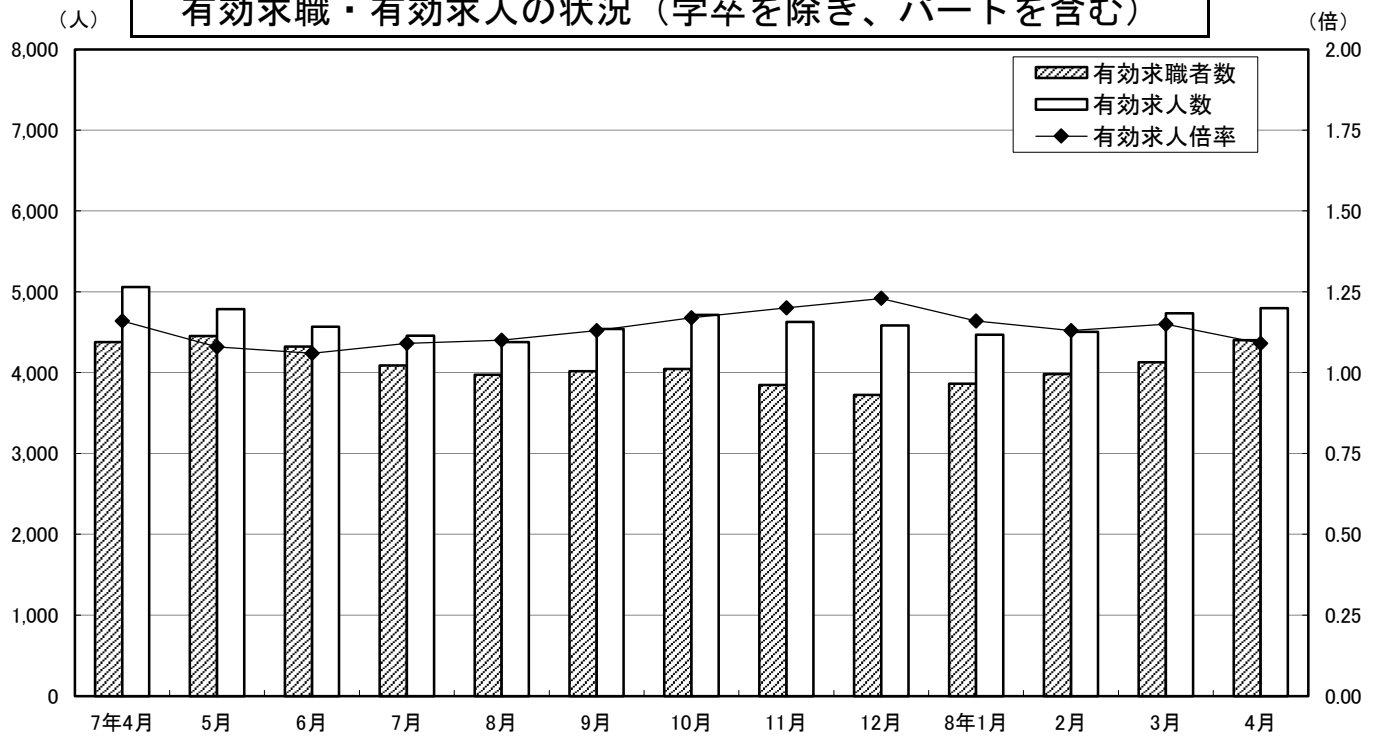
	7年4月	5月	6月	7月	8月	9月	10月	11月	12月	8年1月	2月	3月	4月
新規求職者数	1,292	871	780	775	702	795	785	617	694	927	797	926	1,227
新規求人数	1,900	1,636	1,541	1,689	1,572	1,690	1,828	1,592	1,601	1,694	1,653	1,869	1,839
新規求人倍率	1.47	1.88	1.98	2.18	2.24	2.13	2.33	2.58	2.31	1.83	2.07	2.02	1.50

パートタイム 新規求職・新規求人の状況



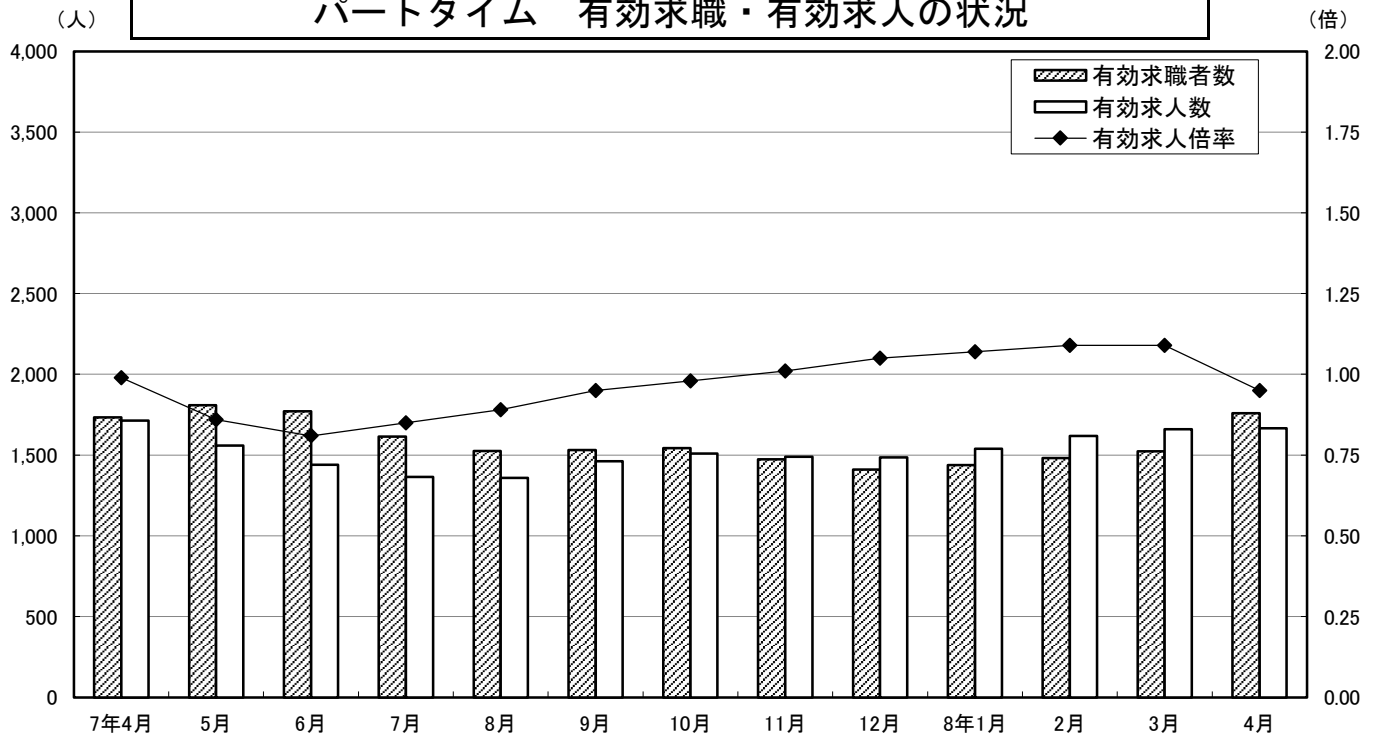
	7年4月	5月	6月	7月	8月	9月	10月	11月	12月	8年1月	2月	3月	4月
新規求職者数	550	341	291	263	233	286	265	204	223	306	277	332	526
新規求人数	661	511	521	524	515	583	586	538	557	663	631	691	661
新規求人倍率	1.20	1.50	1.79	1.99	2.21	2.04	2.21	2.64	2.50	2.17	2.28	2.08	1.26

有効求職・有効求人状況（学卒を除き、パートを含む）



	7年4月	5月	6月	7月	8月	9月	10月	11月	12月	8年1月	2月	3月	4月
有効求職者数	4,378	4,451	4,322	4,090	3,972	4,016	4,045	3,845	3,723	3,862	3,983	4,128	4,400
有効求人人数	5,060	4,786	4,568	4,456	4,377	4,540	4,715	4,627	4,584	4,468	4,504	4,734	4,799
有効求人倍率	1.16	1.08	1.06	1.09	1.10	1.13	1.17	1.20	1.23	1.16	1.13	1.15	1.09

パートタイム 有効求職・有効求人状況

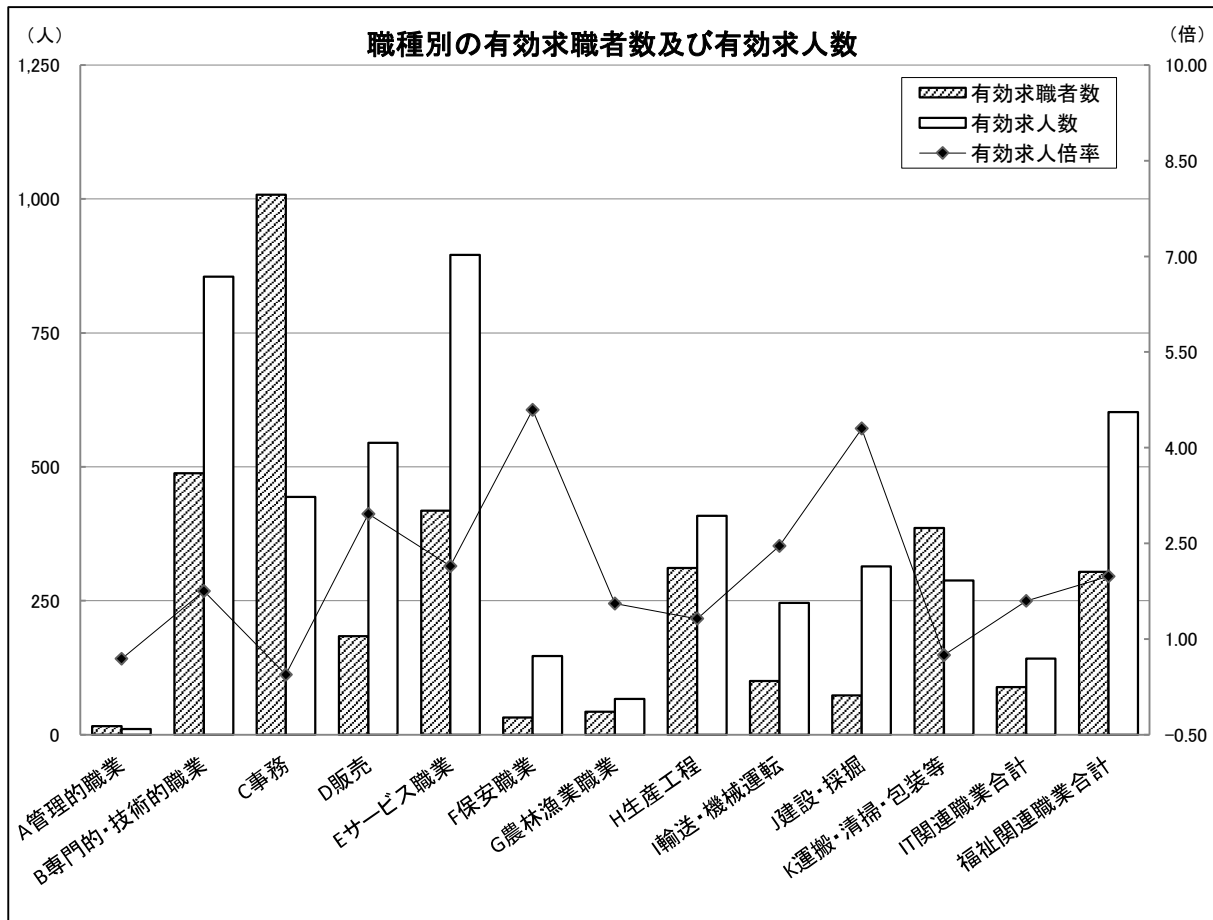


	7年4月	5月	6月	7月	8月	9月	10月	11月	12月	8年1月	2月	3月	4月
有効求職者数	1,733	1,808	1,770	1,614	1,526	1,532	1,543	1,474	1,411	1,438	1,481	1,524	1,759
有効求人人数	1,714	1,559	1,439	1,365	1,359	1,461	1,509	1,490	1,486	1,539	1,619	1,659	1,665
有効求人倍率	0.99	0.86	0.81	0.85	0.89	0.95	0.98	1.01	1.05	1.07	1.09	1.09	0.95

職種別の求職者数・求人数・求人倍率一覧表

令和8年4月

職 業	新規求職者数	有効求職者数	新規求人数	有効求人数	有効求人倍率
A 管理的職業従事者	7	16	5	11	0.69
B 専門的・技術的職業従事者	188	488	332	855	1.75
C 事務従事者	274	1,008	195	444	0.44
D 販売従事者	51	184	190	545	2.96
E サービス職業従事者	120	418	357	896	2.14
F 保安職業従事者	15	32	62	147	4.59
G 農林漁業職業従事者	11	43	24	67	1.56
H 生産工程従事者	83	311	163	409	1.32
I 輸送・機械運転従事者	40	100	97	246	2.46
J 建設・採掘従事者	23	73	98	314	4.30
K 運搬・清掃・包装等従事者	80	386	104	288	0.75
IT関連職業合計	23	89	81	142	1.60
福祉関連職業合計	108	304	236	602	1.98
(うち介護関係)	54	181	148	376	2.08



※職業分類については「平成21年12月改定の日本標準職業分類に基づく区分」を使用
 ※グラフの各職業名については、職業名の末尾「従事者」の表記を省略

職種別の求職者数・求人数・求人倍率一覧表

令和8年4月

職業	新規求職者数	有効求職者数	新規求人数	有効求人数	有効求人倍率
職業計	1,227	4,400	1,839	4,799	1.09
A 管理的職業従事者	7	16	5	11	0.69
B 専門的・技術的職業従事者	188	488	332	855	1.75
07 製造技術者（開発）	3	13	23	36	2.77
08 製造技術者（開発を除く）	12	29	20	29	1.00
09 建築・土木・測量技術者	8	27	47	210	7.78
10 情報処理・通信技術者	16	46	28	47	1.02
11 その他技術者	3	7	4	13	1.86
12 医師、歯科医師、獣医師、薬剤師	7	11	12	26	2.36
13 保健師、助産師、看護師	46	105	74	195	1.86
14 医療技術者	13	31	27	57	1.84
15 その他の保健医療従事者	5	18	6	17	0.94
16 社会福祉専門職業従事者	42	100	61	132	1.32
22 美術家、デザイナー、写真家、映像撮影者	7	34	2	5	0.15
05.06.17～21.23.24その他の専門的職業	26	67	28	88	1.31
C 事務従事者	274	1,008	195	444	0.44
25 一般事務従事者	252	907	135	322	0.36
26 会計事務従事者	14	50	17	32	0.64
27 生産関連事務従事者	4	11	9	22	2.00
28 営業・販売事務従事者	4	21	26	48	2.29
29 外勤事務従事者	0	0	0	0	-
30 運輸・郵便事務従事者	0	4	3	13	3.25
31 事務用機器操作員	0	15	5	7	0.47
D 販売従事者	51	184	190	545	2.96
32 商品販売従事者	34	120	98	323	2.69
33 販売類似職業従事者	0	1	0	2	2.00
34 営業職業従事者	17	63	92	220	3.49
E サービス職業従事者	120	418	357	896	2.14
35 家庭生活支援サービス職業従事者	0	0	0	0	-
36 介護サービス職業従事者	41	150	108	290	1.93
37 保健医療サービス職業従事者	2	8	18	30	3.75
38 生活衛生サービス職業従事者	3	17	32	68	4.00
39 飲食物調理従事者	37	127	59	197	1.55
40 接客・給仕職業従事者	22	76	115	227	2.99
41 居住施設・ビル等管理人	3	8	2	2	0.25
42 その他のサービス職業従事者	12	32	23	82	2.56
F 保安職業従事者	15	32	62	147	4.59
G 農林漁業従事者	11	43	24	67	1.56
H 生産工程従事者	83	311	163	409	1.32
49 生産設備制御・監視従事者（金属製品）	3	10	1	1	0.10
50 生産設備制御・監視従事者（金属製品を除く）	1	7	7	11	1.57
51 機械組立設備制御・監視従事者	4	11	0	7	0.64
52 製品製造・加工処理従事者（金属製品）	14	36	18	52	1.44
53 製品製造・加工処理従事者（金属製品を除く）	14	64	61	116	1.81
54 機械組立従事者	27	120	27	60	0.50
55 機械整備・修理従事者	8	20	32	116	5.80
56 製品検査従事者（金属製品）	2	8	2	2	0.25
57 製品検査従事者（金属製品を除く）	0	5	1	6	1.20
58 機械検査従事者	2	6	2	4	0.67
59 生産関連・生産類似作業従事者	8	24	12	34	1.42
I 輸送・機械運転従事者	40	100	97	246	2.46
60 鉄道運転従事者	0	0	0	0	-
61 自動車運転従事者	33	81	90	226	2.79
62 船舶・航空機運転従事者	0	0	0	0	-
63 その他の輸送従事者	2	7	0	3	0.43
64 定置・建設機械運転従事者	5	12	7	17	1.42
J 建設・採掘従事者	23	73	98	314	4.30
65 建設躯体工事従事者	2	7	29	61	8.71
66 建設従事者（建設躯体工事従事者を除く）	6	18	17	94	5.22
67 電気工事従事者	8	20	9	26	1.30
68 土木作業従事者	7	27	43	133	4.93
69 採掘従事者	0	1	0	0	0.00
K 運搬・清掃・包装等従事者	80	386	104	288	0.75
70 運搬従事者	31	125	51	129	1.03
71 清掃従事者	17	85	33	88	1.04
72 包装従事者	3	14	1	21	1.50
73 その他の運搬・清掃・包装等従事者	29	162	19	50	0.31
I T 関連職業合計	23	89	81	142	1.60
福祉関連職業合計	108	304	236	602	1.98
（うち介護関係）	54	181	148	376	2.08

※職業計は全数、職業別は常用のみの数値となります。

※職業分類については「平成21年12月改定の日本標準職業分類に基づく区分」を使用

産業別新規求人数の動向

令和8年4月		全 数			一 般		パートタイム	
		今年	前年	対前年比	今年	前年	今年	前年
A,B	農 林 漁 業	31	22	40.9	22	14	9	8
C	鉱 業 , 採 石 業 , 砂 利 採 取 業	0	0	-	0	0	0	0
D	建 設 業	172	187	-8.0	157	179	15	8
E	製 造 業	216	238	-9.2	186	202	30	36
	09 食 料 品 製 造 業	27	27	0.0	17	14	10	13
	10 飲 料 ・ た ば こ ・ 飼 料 製 造 業	1	0	-	1	0	0	0
	11 織 維 工 業	34	37	-8.1	29	34	5	3
	12 木 材 ・ 木 製 品 製 造 業	2	1	100.0	2	1	0	0
	13 家 具 ・ 装 備 品 製 造 業	3	2	50.0	1	2	2	0
	14 パ ル プ ・ 紙 ・ 紙 加 工 品 製 造 業	7	6	16.7	7	6	0	0
	15 印 刷 ・ 同 関 連 業	1	2	-50.0	1	0	0	2
	16 化 学 工 業	1	0	-	1	0	0	0
	18 プ ラ ス チ ッ ク 製 品 製 造 業	1	0	-	1	0	0	0
	19 ゴ ム 製 品 製 造 業	5	0	-	5	0	0	0
	21 窯 業 ・ 土 石 製 品 製 造 業	2	2	0.0	2	2	0	0
	22 鉄 鋼 業	0	5	-100.0	0	5	0	0
	23 非 鉄 金 属 製 造 業	0	0	-	0	0	0	0
	24 金 属 製 品 製 造 業	9	18	-50.0	9	17	0	1
	25 は ん 用 機 械 器 具 製 造 業	5	14	-64.3	5	12	0	2
	26 生 産 用 機 械 器 具 製 造 業	13	22	-40.9	13	22	0	0
	27 業 務 用 機 械 器 具 製 造 業	3	2	50.0	3	0	0	2
	29 電 気 機 械 器 具 製 造 業	53	48	10.4	48	39	5	9
	28,30 ハ ー ド ウ ェ ア 製 造 関 係	42	43	-2.3	34	42	8	1
	31 輸 送 用 機 械 器 具 製 造 業	6	7	-14.3	6	4	0	3
	20,32 そ の 他 の 製 造 業	1	1	0.0	1	1	0	0
F	電 気 ・ ガ ス ・ 熱 供 給 ・ 水 道 業	1	0	-	0	0	1	0
G	情 報 通 信 業	39	28	39.3	37	26	2	2
H	運 輸 業 , 郵 便 業	109	129	-15.5	100	104	9	25
I	卸 売 業 , 小 売 業	205	288	-28.8	116	172	89	116
J	金 融 業 , 保 険 業	66	27	144.4	50	16	16	11
K	不 動 産 業 , 物 品 賃 貸 業	49	37	32.4	36	27	13	10
L	学 術 研 究 , 専 門 ・ 技 術 サ ー ビ ス 業	58	67	-13.4	25	37	33	30
M	宿 泊 業 , 飲 食 サ ー ビ ス 業	129	107	20.6	23	21	106	86
N	生 活 関 連 サ ー ビ ス 業 , 娯 楽 業	73	36	102.8	37	17	36	19
O	教 育 , 学 習 支 援 業	73	53	37.7	21	8	52	45
P	医 療 , 福 祉	349	360	-3.1	221	246	128	114
Q	複 合 サ ー ビ ス 事 業	20	19	5.3	16	11	4	8
R	サ ー ビ ス 業 (そ の 他)	197	222	-11.3	127	157	70	65
S,T	公 務 ・ そ の 他	52	80	-35.0	4	2	48	78
	合 計	1,839	1,900	-3.2	1,178	1,239	661	661