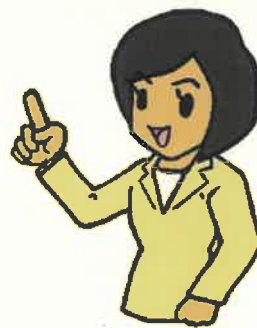
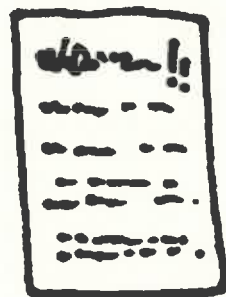


条件 UP 求人

賃金 UP・休日数増・年齢制限緩和等
条件が上がった求人を掲載しています





求人情報
31020- 2863061

事業所情報
3102-616484-2

求人早見シート

(パートタイム)

受付年月日 令和8年3月2日
紹介期限日 令和8年5月31日

◎具体的な労働条件については、相談窓口でご確認いただくか、所内の端末又は2次元バーコードから求人情報をご確認ください。

職種	事務	募集人数	1人	所在地等	鳥取県米子市大崎1240番1
事業所名	キノシタメンタルクリニック きのしたメンタルクリニック	従業員数	企業全体 4人 就業場所 4人 (うち女性 3人、うちパート 2人)	院長	木下 智裕
就業場所	鳥取県米子市大崎1240番1 和田浜駅 から 徒歩25分	賃金	時間額 1,200円 ~ 1,200円 (固定残業代なし) ↑1,100円 ↑1,100円	賃金形態	時給 円 ~ 円
仕事内容	医療・受付事務全般 ・受付、会計業務(電子カルテ)、電話対応、院内清掃等の業務です。残業はほぼありません。 [変更範囲: 変更なし]	賞与	前年度実績あり 年2回 30,000円 ~ 30,000円	就業時間	14時00分 ~ 18時00分 13時00分 ~ 16時00分 ~
雇用形態	パート労働者	休日	休日 木日祝他 週休二日制 毎週	休憩時間	0分
雇用期間	雇用期間の定めなし	加入保険	雇用 労災 公災 健康 厚生 財形 その他	時間外労働	時間外労働なし (月平均 時間)
試用期間	なし ()	年齢	不問 (年齢制限該当事由: 不問)	週所定労働日数	週5日 程度
		契約更新の可能性		経験	一般事務経験者、医療事務経験があればなお可

経験不問	学歴不問	資格不問	時間外労働なし	週休二日制(土日休)	転勤なし
書類選考なし	通勤手当あり	駅近(徒歩10分以内)	マイカー通勤可	U・I・Jターナー歓迎	トライアル雇用併用

アイコン: 黒表示が該当条件です。



求人情報
31020- 5042761

事業所情報
3102- 421-2

求人早見シート

(パートタイム)

受付年月日 令和8年4月23日
紹介期限日 令和8年6月30日

◎具体的な労働条件については、相談窓口でご確認いただくか、所内の端末又は2次元バーコードから求人情報をご確認ください。

職種	ネットショップでの受発注業務 ・発送業務・お客様対応	募集人数	1人	所在地等	鳥取県米子市新開5丁目3番7号
事業所名	カブシキガイシャ クラム 株式会社 クラム	従業員数	企業全体 10人 就業場所 2人 (うち女性 2人、うちパート 0人)	代表取締役	永井 拓未
就業場所	鳥取県境港市米川町286 ハリカ境港店	賃金	時間額 1,100円 ~ 1,300円 (固定残業代なし) ↑ 1,050円 ↑ 1,200円	賃金形態	時給 円 ~ 円
仕事内容	弊社ECサイト(ネットショップ)に関わる仕事です。 ・受発注業務・商品出荷業務 ・メールや電話でのお客様対応 来店されたお客様の接客のお手伝い *未経験者の方でもお気軽にご応募ください。 *変更範囲: 変更なし	賞与	前年度実績 なし 年 回	就業時間	10時00分 ~ 15時00分 10時00分 ~ 16時00分 10時00分 ~ 18時00分
雇用形態	パート労働者	休日	休日 水木日祝他 週休二日制 毎 週	休憩時間	45分
雇用期間	雇用期間の定めなし	加入保険	雇用 労災 公災 健康 厚生 財形 その他	時間外労働	時間外労働なし (月平均 時間)
試用期間	あり (2週間)	年齢	不問 (年齢制限該当事由: 不問)	週所定労働日数	週3日 ~ 週4日 (労働日数相談可)
		契約更新の可能性			

経験不問	学歴不問	資格不問	時間外労働なし	週休二日制(土日休)	転勤なし
書類選考なし	通勤手当あり	駅近(徒歩10分以内)	マイカー通勤可	UIJターン歓迎	トライアル雇用併用

アイコン: 黒表示が該当条件です。



求人情報
31020- 4751061

事業所情報
3102-212677-5

求人早見シート

(フルタイム)

受付年月日 令和8年4月13日
紹介期限日 令和8年6月30日

◎具体的な労働条件については、相談窓口でご確認いただくか、所内の端末又は2次元バーコードから求人情報をご確認ください。

職種	歯科衛生士	募集人数	1人	所在地等	鳥取県米子市上後藤3-4-13
事業所名	オカシカイン 岡歯科医院	従業員数	企業全体 7人 就業場所 7人 (うち女性 6人、うちパート 3人)		院長 岡 左登志
就業場所	鳥取県米子市上後藤3-4-13 JR境線 三本松口駅 から 徒歩8分	賃金	月額 185,000円 ~ 200,000円 (各種手当(通勤手当を除く)を含む) ↑180,000円 (固定残業代なし)	賃金形態	月給 円 ~ 円
仕事内容	歯科衛生士業務全般 ・受付で患者対応、電話対応、医院内外の清掃 ・機械、器具の準備、片付け、滅菌 等 (変更範囲: 変更なし)	賞与	前年度実績あり 年2回 計 2.50ヶ月分	就業時間	09時00分 ~ 18時00分 ~ ~
雇用形態	正社員	休日	休日 日祝他 週休二日制 毎週 年間休日数 121日	休憩時間	60分
雇用期間	雇用期間の定めなし	加入保険	雇用 労災 公災 健康 厚生 財形 その他	時間外労働	時間外労働あり (月平均 10時間)
試用期間	あり (6ヶ月)	年齢	制限あり 59歳以下 (年齢制限該当事由: 定年を上限)	経験	
		契約更新の可能性			

経験不問	学歴不問	資格不問	時間外労働なし	週休二日制(土日休)	転勤なし
書類選考なし	通勤手当あり	駅近(徒歩10分以内)	マイカー通勤可	Uターン歓迎	トライアル雇用併用

アイコン: 黒表示が該当条件です。



求人情報
31020- 4988061

事業所情報
3102-616621-8

求人早見シート

(パートタイム)

受付年月日 令和8年4月22日
紹介期限日 令和8年6月30日

◎具体的な労働条件については、相談窓口でご確認いただくか、所内の端末又は2次元バーコードから求人情報をご確認ください。

職種	看護師（よなご泌尿器クリニック）勤務日相談可	募集人数	1人	所在地等	鳥取県米子市東福原6丁目5-13
事業所名	イリョウホウジンワイビーシー 医療法人YBC	従業員数	企業全体 18人 就業場所 4人（うち女性 4人、うちパート 0人）	院長	門脇 光俊
就業場所	鳥取県米子市東福原6丁目5-13 JR境線 富士見町駅 から 徒歩20分	賃金	時間額 1,400円 ~ 1,640円 ↑1,270円 ↑1,520円	(各種手当（通勤手当を除く）を含む） (固定残業代なし)	
仕事内容	☆勤務日応相談、夜勤なし、完全週休2日制☆ よなご泌尿器クリニックのパートスタッフを募集します。 看護師として、診療補助、検査補助、採血、点滴などの検査業務、 医院の清掃等の管理業務を行っていただきます。 業務の都合、人員配置によって、受付補助や、他の職種の補助 に回っていただく場合もございます。 隣接するよなご脳神経クリニックと連携し、 質の高い医療提供を通じ、地域に根ざした診療所とともに 作り上げていただける方大歓迎です。 *よなご泌尿器クリニック勤務になりますが、業務の都合上 隣接脳神経内科への異動もあります。 【変更範囲：変更なし】	賃金形態	時給 円 ~ 円	賞与	前年度実績 なし 年 回
雇用形態	パート労働者	就業時間	09時00分 ~ 12時00分 14時30分 ~ 17時30分 14時00分 ~ 17時00分	休憩時間	0分
雇用期間	雇用期間の定めあり 1年	休日	休日 木日祝他 週休二日制 毎 週	時間外労働	時間外労働なし (月平均 時間)
試用期間	あり (3ヶ月)	加入保険	雇用 労災 公災 健康 厚生 財形 その他	週所定労働日数	週2日 ~ 週5日
		年齢	不問 (年齢制限該当事由：不問)		
		経験	診療所勤務経験又は、脳神経内科勤務経験者は待遇面で優遇いたします。		

経験不問	学歴不問	資格不問	時間外労働なし	週休二日制（土日休）	転勤なし
書類選考なし	通勤手当あり	駅近（徒歩10分以内）	マイカー通勤可	UIJターン歓迎	トライアル雇用併用

アイコン：黒表示が該当条件です。



求人情報
31020- 4565861

事業所情報
3102- 1134-3

求人早見シート

(フルタイム)

受付年月日 令和8年4月8日
紹介期限日 令和8年6月30日

◎具体的な労働条件については、相談窓口でご確認いただくか、所内の端末又は2次元バーコードから求人情報をご確認ください。

職種	販売係 (花みずきマルイ両三柳店)	募集人数	1人	所在地等	鳥取県米子市上福原6丁目11-30
事業所名	ユウゲンガイシャ ハナヤ 有限会社 はなや	従業員数	企業全体 18人 就業場所 3人 (うち女性 2人、うちパート 1人)	代表取締役	小坂 喜郎
就業場所	鳥取県米子市両三柳58-2 花みずき マルイ両三柳店	賃金	月額 197,000円 ~ 200,000円 (各種手当 (通勤手当を除く) を含む) ↑192,000円 ↑195,000円 (固定残業代なし)	賃金形態	月給 円 ~ 円
仕事内容	生花店 (お花屋さん) の販売係 ・切花・花鉢・観葉植物・雑貨の管理、販売 ・花束・フラワーアレンジメントの作成 ・他 花店の一般的な業務 *日・祝日勤務可能な方 (交代で月1~2回位は休みあり) *未経験の方でも花に興味がある方は、丁寧にお教えしますので、安心して応募して下さい。 [変更範囲: 変更なし]	賞与	前年度実績あり 年2回 計 1.20ヶ月分	就業時間	変形労働時間制 (1ヶ月単位) 09時00分 ~ 18時00分 ~ ~
雇用形態	正社員	休日	休日 他 週休二日制 その他 年間休日数 91日 ↑85日	休憩時間	60分
雇用期間	雇用期間の定めなし	加入保険	雇用 労災 公災 健康 厚生 財形 その他	時間外労働	時間外労働あり (月平均 4時間)
試用期間	あり (3ヶ月)	年齢	制限あり 59歳以下 (年齢制限該当事由: 定年を上限)	経 験	
契約更新の可能性	あり				

経験不問	学歴不問	資格不問	時間外労働なし	週休二日制 (土日休)	転勤なし
書類選考なし	通勤手当あり	駅近 (徒歩10分以内)	マイカー通勤可	U I J ターン歓迎	トライアル雇用併用

アイコン: 黒表示が該当条件です。



求人情報
31020- 5930961

事業所情報
3102-617017-1

求人早見シート

(フルタイム)

受付年月日 令和8年5月14日
紹介期限日 令和8年7月31日

◎具体的な労働条件については、相談窓口でご確認いただくか、所内の端末又は2次元バーコードから求人情報をご確認ください。

職種	訪問看護ステーションにおける 看護業務 (正社員)	募集人数	2人	所在地等	鳥取県米子市米原 6丁目5番47
事業所名	カブシキガイシャ チイキケアサンイン ホームベースドケア訪問看護ステーション (株式会社 ちいきけあ山陰)	従業員数	企業全体 15人 就業場所 15人 (うち女性 15人、うちパート 1人)		代表取締役 佐々木 桂子
就業場所	鳥取県米子市米原 6丁目5番47 後藤駅 から 徒歩12分	賃金	月額 260,000円 ~ 383,400円 (各種手当 (通勤手当を除く) を含む) ↑256,000円 ↑378,400円 (固定残業代なし)	賃金形態	月給 円 ~ 円
仕事内容	私たちは「どんな状態でも自宅で過ごす」という選択肢が選べる地域を作ります。 在宅ケアクリニック米子と業務連携し、医師の指示のもと訪問看護サービスを提供します。 ・療養上のお世話、医療処置、夜間休日のオンコール待機など *夜間休日待機が可能な方を募集します。 *エリアは主に米子市内または日吉津村となります。 *学校行事がある場合の考慮など働きやすい職場を目指しています *ブランクのある方も歓迎します。 *業務で社用車を使用します。(AT可) (変更範囲: 変更なし)	賞与	前年度実績あり 年2回 計 4.10ヶ月分	就業時間	変形労働時間制 (1ヶ月単位) 08時30分 ~ 17時30分 ~ ~
雇用形態	正社員	休日	休日 他 週休二日制 その他 年間休日数 124日 ↑114日	休憩時間	60分
雇用期間	雇用期間の定めなし	加入保険	雇用 労災 公災 健康 厚生 財形 その他	時間外労働	時間外労働あり (月平均 5時間)
試用期間	あり (3ヶ月)	年齢	制限あり 59歳以下 (年齢制限該当事由: 定年を上限)	経験	看護師経験3年以上
		契約更新の可能性			

経験不問	学歴不問	資格不問	時間外労働なし	週休二日制 (土日休)	転動なし
書類選考なし	通勤手当あり	駅近 (徒歩10分以内)	マイカー通勤可	UIJターン歓迎	トライアル雇用併用

アイコン: 黒表示が該当条件です。



求人情報
31020- 5949161

事業所情報
3102-617017-1

求人早見シート

(フルタイム)

受付年月日 令和8年5月15日
紹介期限日 令和8年7月31日

◎具体的な労働条件については、相談窓口でご確認いただくか、所内の端末又は2次元バーコードから求人情報をご確認ください。

職種	訪問看護ステーションにおける 言語聴覚士 (ST) 業務	募集人数	2人	所在地等	鳥取県米子市米原 6丁目 5番 4 7
事業所名	カブシキガイシャ チキケアサンイン ホームページドケア訪問看護ステーション (株式会社 ちいきけあ山陰)	従業員数	企業全体 15人 就業場所 15人 (うち女性 15人、うちパート 1人)		代表取締役 佐々木 桂子
就業場所	鳥取県米子市米原 6丁目 5番 4 7 後藤駅 から 徒歩12分	賃金	月額 230,000円 ~ 307,800円 (各種手当 (通勤手当を除く) を含む) ↑ 226,000円 ↑ 302,800円 (固定残業代なし)	賃金形態	月給 円 ~ 円
仕事内容	私たちは「どんな状態でも自宅で過ごす」という選択肢が選べる地域を作ります。 在宅ケアクリニック米子と業務連携し、医師の指示のもと言語聴覚士業務全般を行います。 ・摂食嚥下訓練など *エリアは主に米子市内または日吉津村となります。 *学校行事がある場合の考慮など働きやすい職場を目指しています。 *ブランクのある方も歓迎します。 *業務で社用車を使用します (AT可)。 *変更範囲: 会社の定める業務	賞与	前年度実績 あり 年 2回 計 4.00ヶ月分	就業時間	変形労働時間制 (1ヶ月単位) 08時 30分 ~ 17時 30分 ~ ~
雇用形態	正社員	休日	休日 他 週休二日制 その他 年間休日数 124日 ↑ 114日	休憩時間	60分
雇用期間	雇用期間の定めなし	加入保険	雇用 労災 公災 健康 厚生 財形 その他	時間外労働	時間外労働あり (月平均 5時間)
試用期間	あり (3ヶ月)	年齢	制限あり 59歳以下 (年齢制限該当事由: 定年を上限)	経 験	言語聴覚士業務 3年以上
		契約更新の可能性			

経験不問	学歴不問	資格不問	時間外労働なし	週休二日制 (土日休)	転動なし
書類選考なし	通勤手当あり	駅近 (徒歩10分以内)	マイカー通勤可	U/Iターン歓迎	トライアル雇用併用

アイコン: 黒表示が該当条件です。



求人情報
31020- 4485461

事業所情報
3102- 3679-3

求人早見シート

(フルタイム)

受付年月日 令和8年4月6日
紹介期限日 令和8年6月30日

◎具体的な労働条件については、相談窓口でご確認いただくか、所内の端末又は2次元バーコードから求人情報をご確認ください。

職種	児童指導員 (放課後等デイサービス孫の手)	募集人数	1人	所在地等	鳥取県米子市祇園町2-242-82
事業所名	ティーアンドディー ユウゲンガイシャ ティーアンドディー 有限会社	従業員数	企業全体 60人 就業場所 8人 (うち女性 7人、うちパート 1人)	代表取締役	錦織 信雄
就業場所	米子市両三柳825	賃金	月額 195,000円 ~ 267,000円 (各種手当 (通勤手当を除く) を含む) ↑192,300円 (固定残業代なし)	賃金形態	月給 円 ~ 円
仕事内容	・放課後等デイサービスでの児童指導員業務 ・送迎あり 2026年4月よりサービス開始 変更範囲: 変更なし	賞与	前年度実績あり 年1回 25,000円 ~ 130,000円	就業時間	交替制 (シフト制) 08時00分 ~ 17時00分 09時00分 ~ 18時00分 ~
雇用形態	正社員	休日	休日 日他 週休二日制 毎週 年間休日数 111日	休憩時間	60分
雇用期間	雇用期間の定めなし	加入保険	雇用 労災 公災 健康 厚生 財形 その他	時間外労働	時間外労働あり (月平均 1時間)
試用期間	あり (3ヶ月)	年齢	制限あり 69歳以下 (年齢制限該当事由: 定年を上限)	経験	3年以上の児童福祉支援業務経験者
		契約更新の可能性			

経験不問	学歴不問	資格不問	時間外労働なし	週休二日制 (土日休)	転動なし
書類選考なし	通勤手当あり	駅近 (徒歩10分以内)	マイカー通勤可	UIJターン歓迎	トライアル雇用併用

アイコン: 黒表示が該当条件です。



求人情報
31020- 2872061

事業所情報
3102-617607-5

求人早見シート

(パートタイム)

受付年月日 令和8年3月2日
紹介期限日 令和8年5月31日

◎具体的な労働条件については、相談窓口でご確認いただくか、所内の端末又は2次元バーコードから求人情報をご確認ください。

職種	サービス管理責任者	募集人数	2人	所在地等	鳥取県米子市上福原302-1
事業所名	ゴウドウガイシャ ココアス(ココロミ) 合同会社ここあす(こころみ)	従業員数	企業全体 20人 就業場所 20人(うち女性 6人、うちパート 20人)	代表社員	鷲見 一平
就業場所	鳥取県米子市上福原302-1 就労継続支援A型 こころみ 米子駅 から 車10分	賃金	時間額 1,800円 ~ 2,000円 (固定残業代なし) ↑ 1,500円	賃金形態	時給 円 ~ 円
仕事内容	就労継続支援A型 サービス管理責任者業務全般 ※男女を問わず活躍いただけます。 (変更範囲: 変更なし)	賞与	前年度実績 なし 年 回	就業時間	~ ~ ~
雇用形態	パート労働者	休日	休日 土日祝他 週休二日制 毎 週	休憩時間	0分
雇用期間	雇用期間の定めなし	加入保険	雇用 労災 会災 健康 厚生 財形 その他	時間外労働	時間外労働なし (月平均 時間)
試用期間	なし ()	年齢	不問 (年齢制限該当事由: 不問)	週所定労働日数	週5日 程度 (労働日数相談可)
		契約更新の可能性		経 験	

経験不問	学歴不問	資格不問	時間外労働なし	週休二日制(土日休)	転勤なし
書類選考なし	通勤手当あり	駅近(徒歩10分以内)	マイカー通勤可	UIJターン歓迎	トライアル雇用併用

アイコン: 黒表示が該当条件です。