

グラフで見る労働市場

ハローワーク鳥取

令和7年12月 内容

管轄の概況	面積 (km ²)	世帯総数	人口	労働力人口 (R2国勢調査)
鳥取市	765.31	78,501	179,785	93,213
岩美町	122.32	4,015	10,040	5,344
若桜町	199.18	1,083	2,369	1,417
智頭町	224.70	2,276	5,613	3,171
八頭町	206.71	5,268	14,380	8,794

※世帯総数・人口は、鳥取県統計課の「鳥取県の推計人口」より。（令和7年12月1日現在）

一般職業紹介

(パート含む・学卒を除く)

	計	男	女	前年 同月
新規求職者	694	325	368	637
パート	223	71	152	195
月間有効求職者	3,723	1,802	1,917	3,847
パート	1,411	469	941	1,520
高年齢者	1,293	703	590	1,359
保険受給者	1,061	487	573	1,085
新規求人数	1,601			1,793
パート	557			677
月間有効求人数	4,584			5,068
パート	1,486			1,695

※ 求職登録の性別欄は必須項目から除外。

	計	男	女	前年 同月
紹介件数	670	335	335	643
パート	304	127	177	259
高年齢者	211	111	100	200
保険受給者	150	71	79	125
就職件数	262	116	146	239
パート	107	34	73	105
高年齢者	74	37	37	70
保険受給者	67	32	35	72
就職率	37.8	35.7	39.7	37.5
有効求人倍率	1.23			1.32

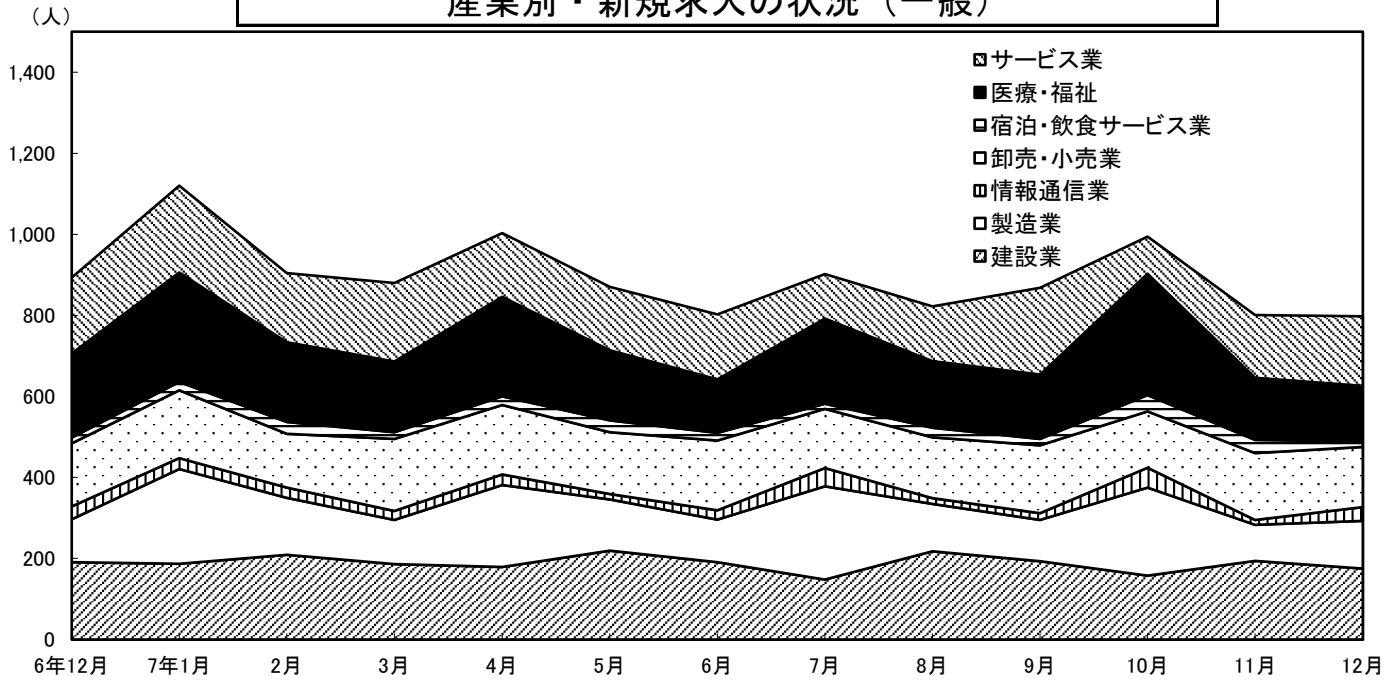
雇用保険関係

	今月の数	前年同月
適用事業所数	4,414	4,447
被保険者数	66,305	67,087
資格取得届	568	502
資格喪失届	711	647
離職票交付数	438	445
高年齢雇用 継続給付	件数 244 金額 10,403千円	304 14,142千円
育児休業 給付	件数 400 金額 80,746千円	379 75,801千円

	今月の数	前年同月
受給資格決定件数	154	147
受給者実人員	845	816
基本手当支給額	100,058千円	85,212千円
再就職 手当	件数 90 金額 39,755千円	80 36,563千円
就業促進定 着手当	件数 13 金額 1,674千円	26 3,853千円
教育訓練給 付(一般)	件数 11 金額 380千円	9 337千円

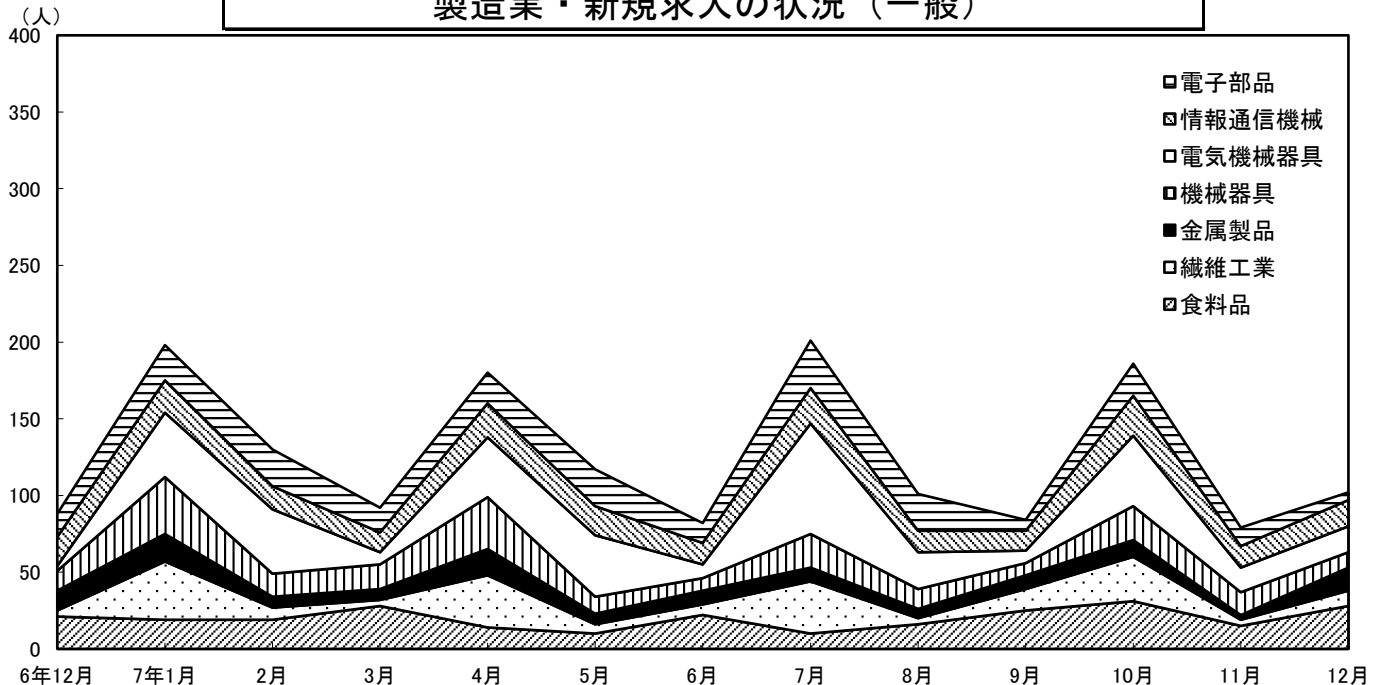
※受給者実人員と基本手当支給額は、基本手当基本分。

産業別・新規求人の状況（一般）



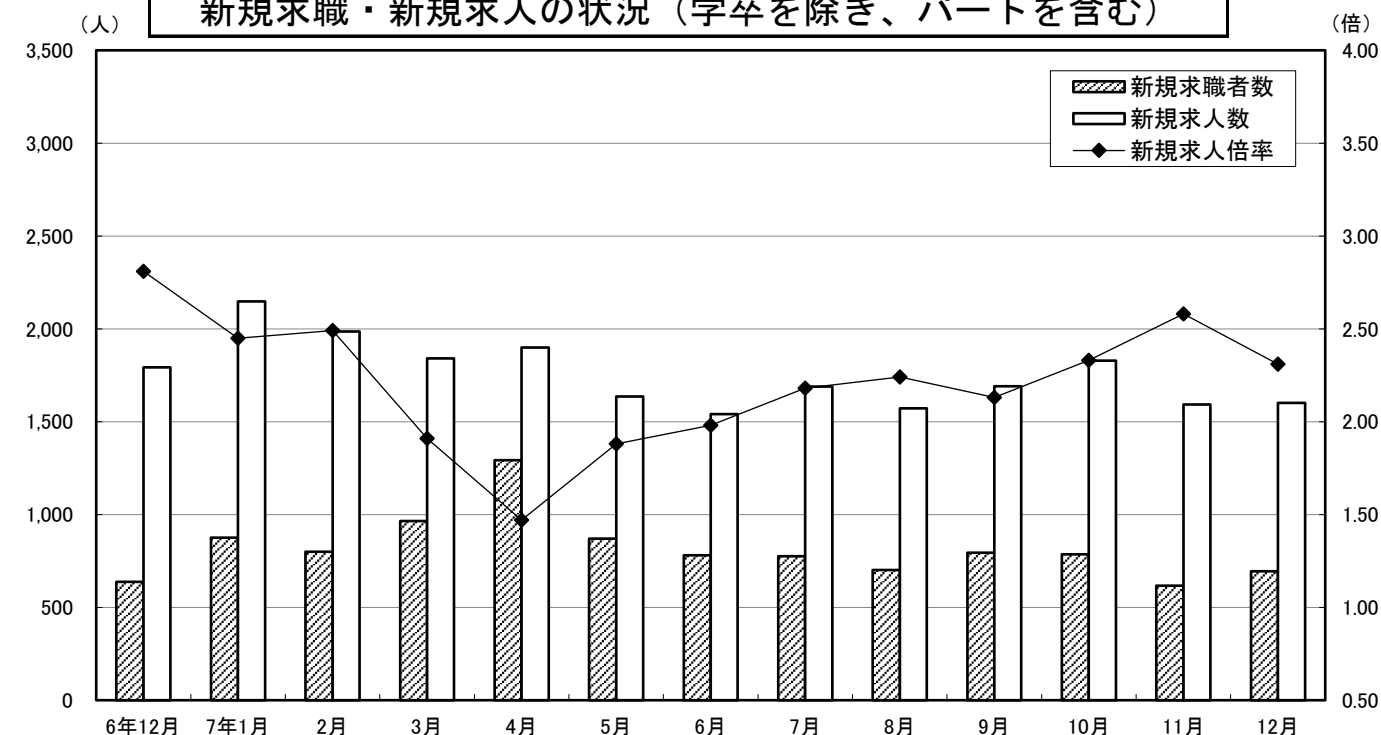
	6年12月	7年1月	2月	3月	4月	5月	6月	7月	8月	9月	10月	11月	12月
建設業	191	187	209	186	179	219	191	148	218	193	158	194	175
製造業	106	234	141	109	202	127	105	230	117	102	217	89	118
情報通信業	31	27	25	22	26	13	23	45	14	17	49	12	34
卸売・小売業	156	167	133	178	172	153	172	146	150	167	139	165	148
宿泊・飲食サービス業	14	21	29	17	21	29	19	13	24	16	40	33	14
医療・福祉	208	270	197	174	246	173	132	210	164	159	300	153	137
サービス業	187	214	170	194	157	156	160	110	135	214	91	155	172

製造業・新規求人の状況（一般）



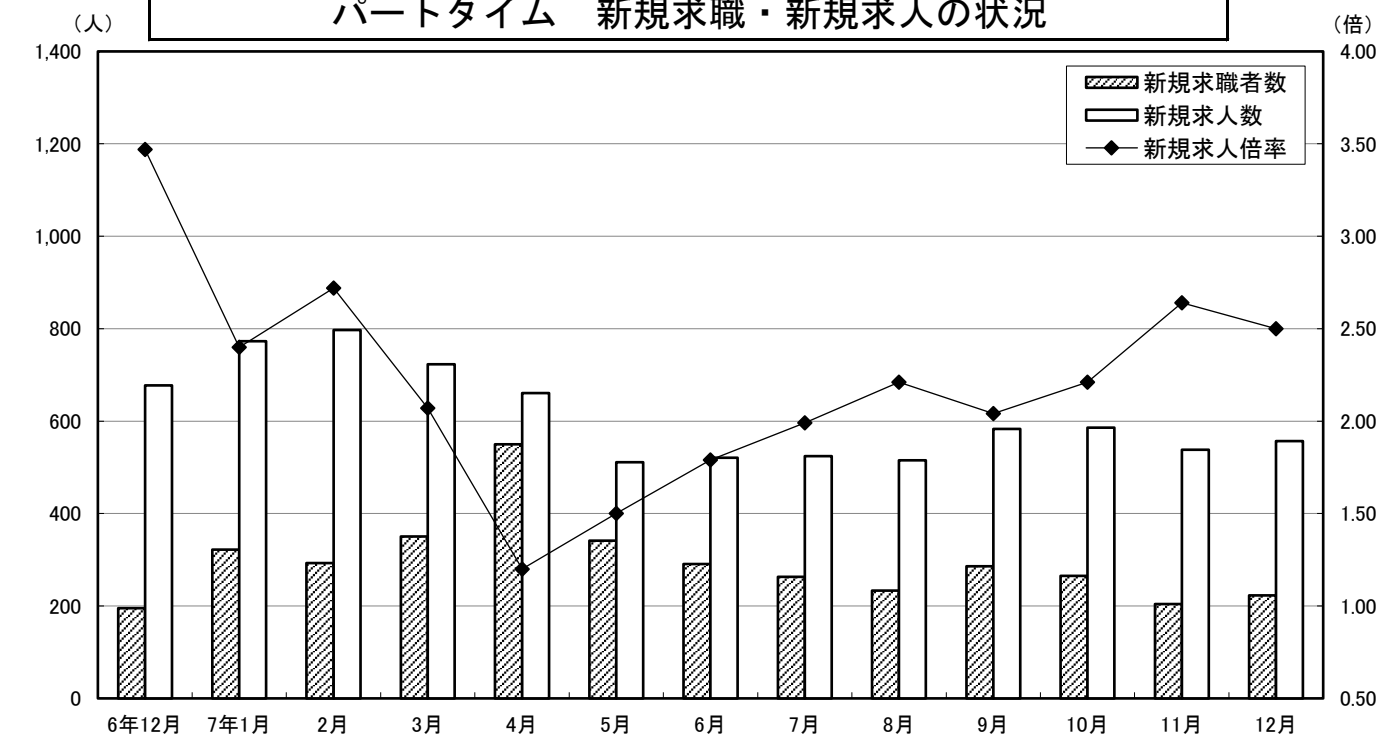
	6年12月	7年1月	2月	3月	4月	5月	6月	7月	8月	9月	10月	11月	12月
食料品	21	19	19	28	14	10	22	10	16	25	31	15	28
繊維工業	4	38	8	4	34	6	7	34	4	14	29	4	10
金属製品	13	18	7	7	17	7	9	9	6	9	11	3	15
機械器具	13	37	15	16	34	11	8	22	13	8	22	15	10
電気機械器具	3	42	42	8	39	40	9	72	24	8	46	16	17
情報通信機械	19	21	15	13	22	19	14	23	14	13	26	14	17
電子部品	15	23	24	16	20	24	13	31	24	7	21	12	5

新規求職・新規求人の状況（学卒を除き、パートを含む）



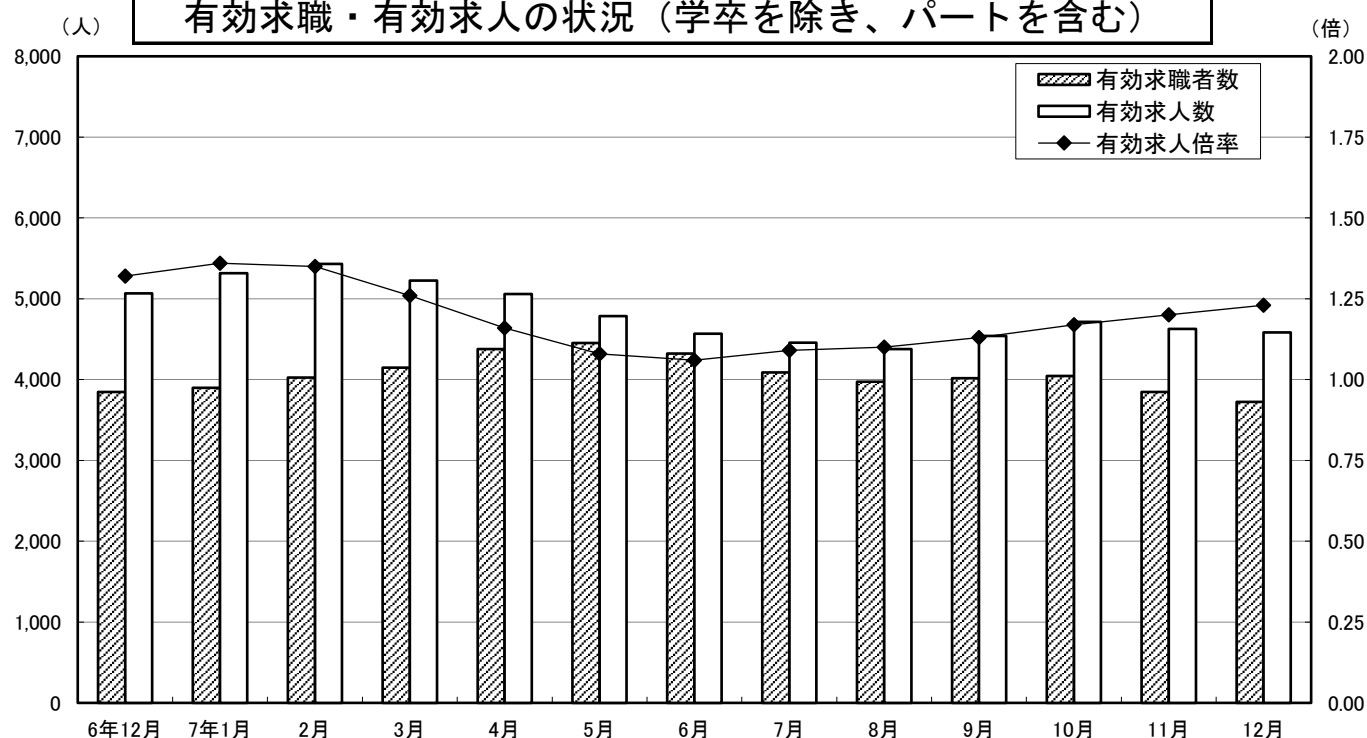
	6年12月	7年1月	2月	3月	4月	5月	6月	7月	8月	9月	10月	11月	12月
新規求職者数	637	875	799	965	1,292	871	780	775	702	795	785	617	694
新規求人数	1,793	2,147	1,986	1,841	1,900	1,636	1,541	1,689	1,572	1,690	1,828	1,592	1,601
新規求人倍率	2.81	2.45	2.49	1.91	1.47	1.88	1.98	2.18	2.24	2.13	2.33	2.58	2.31

パートタイム 新規求職・新規求人の状況



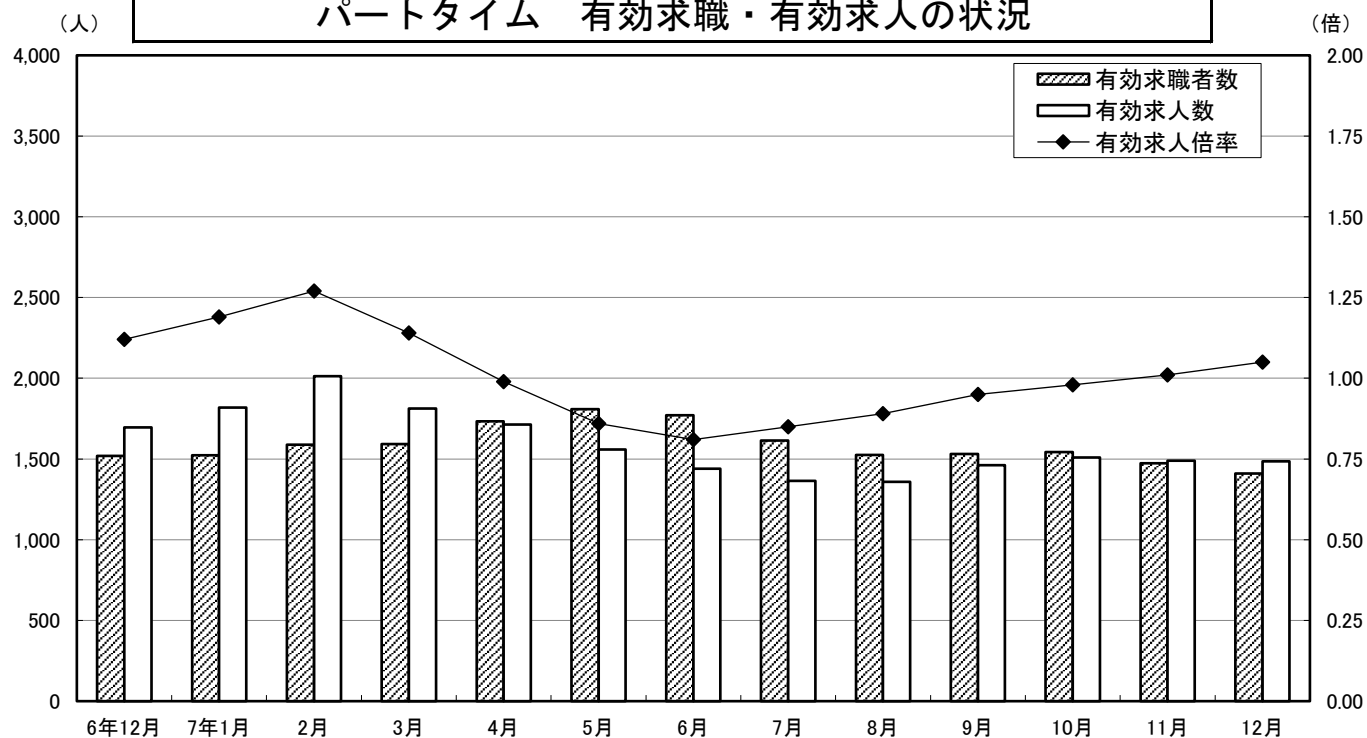
	6年12月	7年1月	2月	3月	4月	5月	6月	7月	8月	9月	10月	11月	12月
新規求職者数	195	322	293	350	550	341	291	263	233	286	265	204	223
新規求人数	677	773	797	723	661	511	521	524	515	583	586	538	557
新規求人倍率	3.47	2.40	2.72	2.07	1.20	1.50	1.79	1.99	2.21	2.04	2.21	2.64	2.50

有効求職・有効求人の状況（学卒を除き、パートを含む）



	6年12月	7年1月	2月	3月	4月	5月	6月	7月	8月	9月	10月	11月	12月
有効求職者数	3,847	3,897	4,027	4,146	4,378	4,451	4,322	4,090	3,972	4,016	4,045	3,845	3,723
有効求人数	5,068	5,315	5,432	5,225	5,060	4,786	4,568	4,456	4,377	4,540	4,715	4,627	4,584
有効求人倍率	1.32	1.36	1.35	1.26	1.16	1.08	1.06	1.09	1.10	1.13	1.17	1.20	1.23

パートタイム 有効求職・有効求人の状況

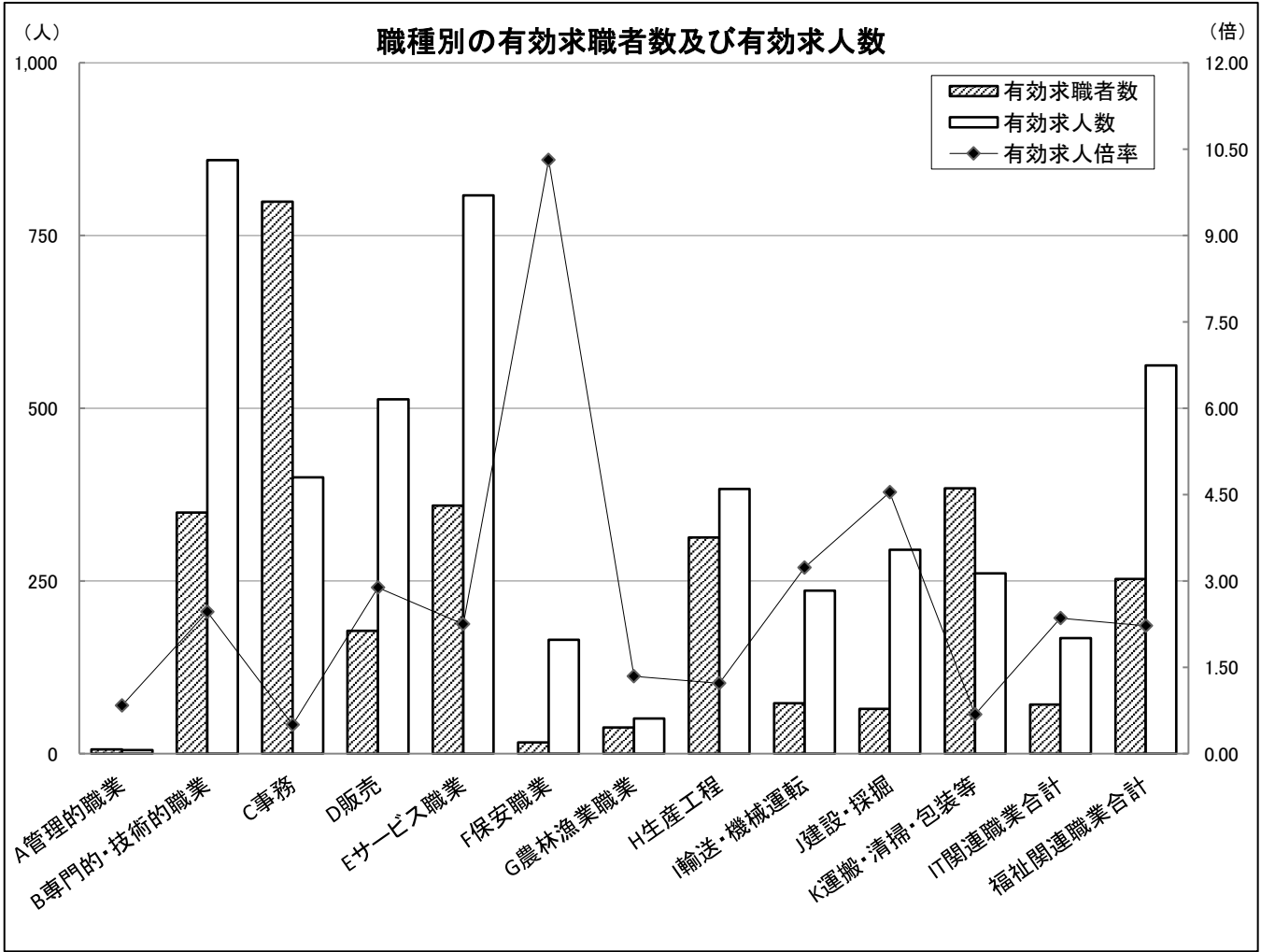


	6年12月	7年1月	2月	3月	4月	5月	6月	7月	8月	9月	10月	11月	12月
有効求職者数	1,520	1,524	1,588	1,593	1,733	1,808	1,770	1,614	1,526	1,532	1,543	1,474	1,411
有効求人数	1,695	1,819	2,012	1,813	1,714	1,559	1,439	1,365	1,359	1,461	1,509	1,490	1,486
有効求人倍率	1.12	1.19	1.27	1.14	0.99	0.86	0.81	0.85	0.89	0.95	0.98	1.01	1.05

職種別の求職者数・求人数・求人倍率一覧表

令和7年12月

職 業	新規求職者数	有効求職者数	新規求人数	有効求人数	有効求人倍率
A 管 理 的 職 業 従 事 者	0	6	1	5	0.83
B 専 門 的・技 術 的 職 業 従 事 者	81	349	277	859	2.46
C 事 務 従 事 者	139	799	145	400	0.50
D 販 売 従 事 者	44	178	194	513	2.88
E サ ー ビ ス 職 業 従 事 者	74	359	246	808	2.25
F 保 安 職 業 従 事 者	3	16	63	165	10.31
G 農 林 漁 業 職 業 従 事 者	10	38	19	51	1.34
H 生 産 工 程 従 事 者	71	313	157	383	1.22
I 輸 送・機 械 運 転 従 事 者	20	73	91	236	3.23
J 建 設・採 掘 従 事 者	24	65	86	295	4.54
K 運 搬・清 掃・包 装 等 従 事 者	62	384	83	261	0.68
I T 関 連 職 業 合 計	17	71	52	167	2.35
福 祉 関 連 職 業 合 計	72	253	160	562	2.22
(う ち 介 護 関 係)	42	155	105	356	2.30



※職業分類については「平成21年12月改定の日本標準職業分類に基づく区分」を使用
※グラフの各職業名については、職業名の末尾「従事者」の表記を省略

職種別の求職者数・求人数・求人倍率一覧表

令和7年12月

職 業		新規求職者数	有効求職者数	新規求人数	有効求人数	有効求人倍率
職 業 計		694	3,723	1,601	4,584	1.23
A	管 理 的 職 業 従 事 者	0	6	1	5	0.83
B	専 門 的 ・ 技 術 的 職 業 従 事 者 (開 発)	81	349	277	859	2.46
07	製 造 技 術 者 (開 発 を 除 く)	4	8	2	39	4.88
08	製 造 技 術 者 (開 発 を 除 く)	3	23	5	20	0.87
09	建 築 ・ 土 木 ・ 測 量 技 術 者	4	21	100	216	10.29
10	情 報 処 理 ・ 通 信 技 術 者	6	31	28	75	2.42
11	そ の 他 の 技 術 者	0	3	4	8	2.67
12	医 師 , 歯 科 医 師 , 獣 医 師 , 薬 剤 師	2	6	4	23	3.83
13	保 健 師 , 助 産 師 , 看 護 師	25	84	45	168	2.00
14	医 療 技 術 者	6	19	20	69	3.63
15	そ の 他 の 保 健 医 療 従 事 者	4	14	6	31	2.21
16	社 会 福 祉 専 門 職 業 従 事 者	19	82	39	132	1.61
22	美 術 家 , デ ザ イ ナ ー , 写 真 家 , 映 像 撮 影 者	5	26	0	5	0.19
	05.06.17~21.23.24その他の専門的職業	3	32	24	73	2.28
C	事 務 従 事 者	139	799	145	400	0.50
25	一 般 事 務 従 事 者	120	706	104	276	0.39
26	会 計 事 務 従 事 者	10	47	8	32	0.68
27	生 産 関 連 事 務 従 事 者	2	11	8	28	2.55
28	営 業 ・ 販 売 事 務 従 事 者	4	16	13	37	2.31
29	外 勤 事 務 従 事 者	0	0	1	1	-
30	運 輸 ・ 郵 便 事 務 従 事 者	0	4	8	16	4.00
31	事 務 用 機 器 操 作 員	3	15	3	10	0.67
D	販 売 従 事 者	44	178	194	513	2.88
32	商 品 販 売 従 事 者	29	112	112	310	2.77
33	販 売 類 似 職 業 従 事 者	0	4	1	7	1.75
34	営 業 職 業 従 事 者	15	62	81	196	3.16
E	サ ー ビ ス 職 業 従 事 者	74	359	246	808	2.25
35	家 庭 生 活 支 援 サ ー ビ ス 職 業 従 事 者	0	1	0	0	0.00
36	介 護 サ ー ビ ス 職 業 従 事 者	35	130	80	277	2.13
37	保 健 医 療 サ ー ビ ス 職 業 従 事 者	1	6	7	31	5.17
38	生 活 衛 生 サ ー ビ ス 職 業 従 事 者	2	10	11	50	5.00
39	飲 食 物 調 理 従 事 者	16	103	67	173	1.68
40	接 客 ・ 給 仕 職 業 従 事 者	14	71	56	170	2.39
41	居 住 施 設 ・ ビ ル 等 管 理 人	3	9	0	2	0.22
42	そ の 他 の サ ー ビ ス 職 業 従 事 者	3	29	25	105	3.62
F	保 安 職 業 従 事 者	3	16	63	165	10.31
G	農 林 漁 業 従 事 者	10	38	19	51	1.34
H	生 産 工 程 従 事 者	71	313	157	383	1.22
49	生 産 設 備 制 御 ・ 監 視 従 事 者 (金 属 製 品)	3	16	1	2	0.13
50	生 産 設 備 制 御 ・ 監 視 従 事 者 (金 属 製 品 を 除 く)	1	13	4	7	0.54
51	機 械 組 立 設 備 制 御 ・ 監 視 従 事 者	0	11	7	7	0.64
52	製 品 製 造 ・ 加 工 処 理 従 事 者 (金 属 製 品)	2	19	23	42	2.21
53	製 品 製 造 ・ 加 工 処 理 従 事 者 (金 属 製 品 を 除 く)	12	50	26	106	2.12
54	機 械 組 立 従 事 者	38	143	20	48	0.34
55	機 械 整 備 ・ 修 理 従 事 者	2	14	65	125	8.93
56	製 品 検 査 従 事 者 (金 属 製 品)	2	6	2	5	0.83
57	製 品 検 査 従 事 者 (金 属 製 品 を 除 く)	3	4	1	4	1.00
58	機 械 検 査 従 事 者	1	7	0	7	1.00
59	生 産 関 連 ・ 生 産 類 似 作 業 従 事 者	7	30	8	30	1.00
I	輸 送 ・ 機 械 運 転 従 事 者	20	73	91	236	3.23
60	鉄 道 運 転 従 事 者	0	0	0	1	-
61	自 動 車 運 転 従 事 者	15	54	83	217	4.02
62	船 舶 ・ 航 空 機 運 転 従 事 者	0	0	0	0	-
63	そ の 他 の 輸 送 従 事 者	2	8	2	4	0.50
64	定 置 ・ 建 設 機 械 運 転 従 事 者	3	11	6	14	1.27
J	建 設 ・ 採 掘 従 事 者	24	65	86	295	4.54
65	建 設 軀 体 工 事 従 事 者	2	6	5	56	9.33
66	建 設 従 事 者 (建 設 軀 体 工 事 従 事 者 を 除 く)	6	17	23	67	3.94
67	電 気 工 事 従 事 者	8	20	9	33	1.65
68	土 木 作 業 従 事 者	8	22	49	139	6.32
69	採 掘 従 事 者	0	0	0	0	-
K	運 搬 ・ 清 掃 ・ 包 装 等 従 事 者	62	384	83	261	0.68
70	運 搬 従 事 者	26	125	41	137	1.10
71	清 掃 従 事 者	13	89	23	73	0.82
72	包 装 従 事 者	3	17	1	7	0.41
73	そ の 他 の 運 搬 ・ 清 掃 ・ 包 装 等 従 事 者	20	153	18	44	0.29
I	T 関 連 職 業 合 計	17	71	52	167	2.35
福	祉 関 連 職 業 合 計	72	253	160	562	2.22
	(うち 介 護 関 係)	42	155	105	356	2.30

※職業計は全数、職業別は常用のみの数値となります。

※職業分類については「平成21年12月改定の日本標準職業分類に基づく区分」を使用

産業別新規求人数の動向

令和7年12月		全 数			一 般		パ ー ト タ イ ム	
		今年	前年	対前年比	今年	前年	今年	前年
A,B 農 林 漁 業		20	31	-35.5	15	22	5	9
C 鉱 業 , 採 石 業 , 砂 利 採 取 業		0	1	-100.0	0	1	0	0
D 建 設 業		178	198	-10.1	175	191	3	7
E 製 造 業		139	144	-3.5	118	106	21	38
	09 食 料 品 製 造 業	31	41	-24.4	28	21	3	20
	10 飲 料 ・ た ば こ ・ 飼 料 製 造 業	1	3	-66.7	1	3	0	0
	11 織 維 工 業	12	6	100.0	10	4	2	2
	12 木 材 ・ 木 製 品 製 造 業	0	1	-100.0	0	1	0	0
	13 家 具 ・ 装 備 品 製 造 業	0	1	-100.0	0	1	0	0
	14 パ ル プ ・ 紙 ・ 紙 加 工 品 製 造 業	0	1	-100.0	0	1	0	0
	15 印 刷 ・ 同 関 連 業	3	1	200.0	1	1	2	0
	16 化 学 工 業	0	2	-100.0	0	2	0	0
	18 プ ラ ス チ ッ ク 製 品 製 造 業	2	0	-	2	0	0	0
	19 ゴ ム 製 品 製 造 業	0	2	-100.0	0	1	0	1
	21 窯 業 ・ 土 石 製 品 製 造 業	4	4	0.0	4	4	0	0
	22 鉄 鋼 業	0	0	-	0	0	0	0
	23 非 鉄 金 属 製 造 業	1	0	-	1	0	0	0
	24 金 属 製 品 製 造 業	18	16	12.5	15	13	3	3
	25 は ん 用 機 械 器 具 製 造 業	2	7	-71.4	2	7	0	0
	26 生 産 用 機 械 器 具 製 造 業	6	5	20.0	5	5	1	0
	27 業 務 用 機 械 器 具 製 造 業	3	1	200.0	3	1	0	0
	29 電 気 機 械 器 具 製 造 業	19	7	171.4	17	3	2	4
	28,30 ハ ー ド ウ ェ ア 製 造 関 係	27	39	-30.8	22	34	5	5
	31 輸 送 用 機 械 器 具 製 造 業	8	6	33.3	5	3	3	3
20,32 そ の 他 の 製 造 業		2	0	-	2	0	0	0
F 電 気 ・ ガ ス ・ 熱 供 給 ・ 水 道 業		1	2	-50.0	0	1	1	1
G 情 報 通 信 業		43	38	13.2	34	31	9	7
H 運 輸 業 , 郵 便 業		102	93	9.7	90	81	12	12
I 卸 売 業 , 小 売 業		251	247	1.6	148	156	103	91
J 金 融 業 , 保 険 業		26	12	116.7	21	12	5	0
K 不 動 産 業 , 物 品 賃 貸 業		34	33	3.0	32	18	2	15
L 学 術 研 究 , 専 門 ・ 技 術 サ ー ビ ス 業		32	19	68.4	27	17	5	2
M 宿 泊 業 , 飲 食 サ ー ビ ス 業		84	155	-45.8	14	14	70	141
N 生 活 関 連 サ ー ビ ス 業 , 娯 楽 業		32	51	-37.3	16	27	16	24
O 教 育 , 学 習 支 援 業		72	63	14.3	29	29	43	34
P 医 療 , 福 祉		274	347	-21.0	137	208	137	139
Q 複 合 サ ー ビ ス 事 業		14	13	7.7	11	12	3	1
R サ ー ビ ス 業 (そ の 他)		238	284	-16.2	172	187	66	97
S,T 公 務 ・ そ の 他		61	62	-1.6	5	3	56	59
合 計		1,601	1,793	-10.7	1,044	1,116	557	677