

最近の労働市場について（令和7年11月）

ハローワーク鳥取

1. 概況

新規求職者数は617人と、前年同月比8.0%の減少となっている。
有効求職者数は3,845人と、前年同月比7.0%の減少となっている。
新規求人数は1,592人と、前年同月比11.3%の減少となっている。これを産業別に見ると、情報通信業が53.8%、製造業が32.8%、宿泊業・飲食サービス業が25.7%、サービス業が14.5%、医療・福祉が12.0%、建設業が8.9%の減少、卸売業・小売業が17.2%の増加となっている。
有効求人数は4,627人と、前年同月比8.0%の減少となっている。
有効求人倍率は1.20倍と、前年同月を0.02ポイント下回っている。
また正社員の有効求人倍率は1.00倍と、前年同月を0.01ポイント上回っている。

2. 雇用関係主要指標

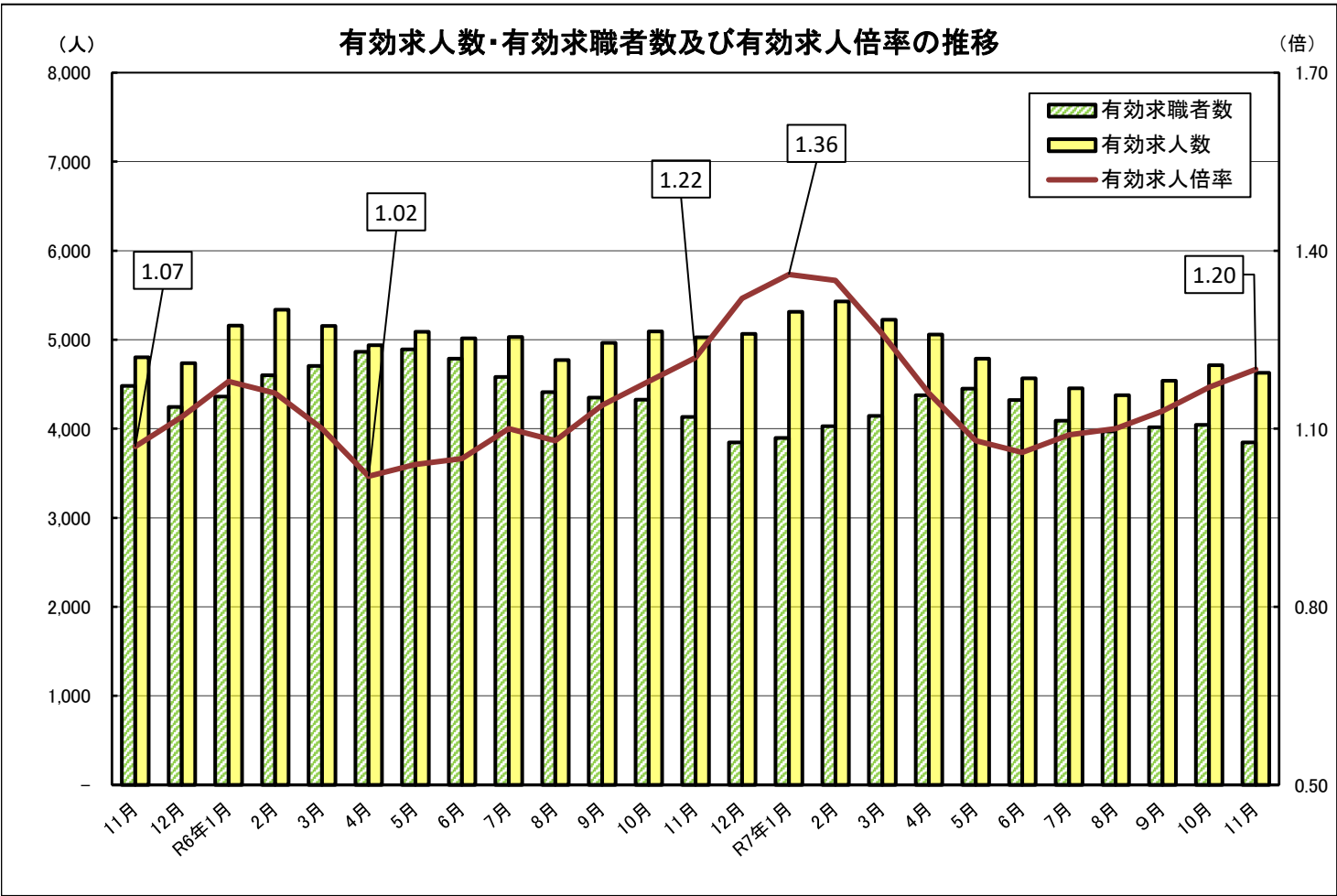
	令和7年11月	前年同月	前年同月比	前月
新規求職者数	617 人	671 人	▲ 8.0 %	785 人
有効求職者数	3,845 人	4,135 人	▲ 7.0 %	4,045 人
新規求人数	1,592 人	1,794 人	▲ 11.3 %	1,828 人
有効求人数	4,627 人	5,027 人	▲ 8.0 %	4,715 人
就職件数	279 人	286 人	▲ 2.4 %	317 人
新規求人倍率	2.58 倍	2.67 倍	▲ 0.09 ポイント	2.33 倍
有効求人倍率	1.20 倍	1.22 倍	▲ 0.02 ポイント	1.17 倍
正社員新規求人倍率	1.86 倍	1.86 倍	0.00 ポイント	1.83 倍
正社員有効求人倍率	1.00 倍	0.99 倍	0.01 ポイント	0.97 倍

※正社員求人倍率は、正社員（一般常用分）としての求人数を非正社員を含むフルタイムでの求職者数（一般常用分）で割ったもの。

※参考 県内のハローワーク別の有効求人倍率

	全 国	鳥取県	鳥 取	米 子	倉 吉
令和7年11月	1.18 倍	1.30 倍	1.20 倍	1.45 倍	1.37 倍
前 月	1.18 倍	1.28 倍	1.17 倍	1.42 倍	1.32 倍
前年同月	1.25 倍	1.29 倍	1.22 倍	1.48 倍	1.29 倍

注：全国・鳥取県の有効求人倍率は季節調整値、ハローワークは原数値。



3. 産業別新規求人数（主要産業を抜粋）

産 業 別	令和7年11月	前年同月	前年同月比	前 月
建 設 業	195 人	214 人	▲ 8.9 %	165 人
製 造 業	119 人	177 人	▲ 32.8 %	254 人
食 料 品 製 造 業	37 人	29 人	27.6 %	40 人
織 維 工 業	4 人	12 人	▲ 66.7 %	32 人
金 属 製 品 製 造 業	3 人	8 人	▲ 62.5 %	11 人
機 械 器 具 製 造 業	15 人	16 人	▲ 6.3 %	29 人
電 気 機 械 器 具 製 造 業	18 人	44 人	▲ 59.1 %	56 人
情 報 通 信 機 械 器 具 製 造	16 人	15 人	6.7 %	26 人
電 子 部 品 ・ テ ー パ ー 製 造 業	13 人	36 人	▲ 63.9 %	25 人
情 報 通 信 業	12 人	26 人	▲ 53.8 %	51 人
卸 売 業 ・ 小 売 業	232 人	198 人	17.2 %	241 人
宿 泊 業 ・ 飲 食 サ ー ビ ス 業	78 人	105 人	▲ 25.7 %	115 人
医 療 ・ 福 祉	271 人	308 人	▲ 12.0 %	417 人
サ ー ビ ス 業	212 人	248 人	▲ 14.5 %	173 人

4. 年齢別 新規求職者数（常用分）

	計	24歳以下	25～34	35～44	45～54	55歳以上
令和7年11月	610 人	56 人	117 人	116 人	112 人	209 人
前 年 同 月	669 人	54 人	107 人	146 人	126 人	236 人
前 年 同 月 比	▲ 8.8 %	3.7 %	9.3 %	▲ 20.5 %	▲ 11.1 %	▲ 11.4 %

5. 雇用保険受給状況（一般）

	雇用保険資格喪失者数	うち事業主都合の離職	構成比	雇用保険受給資格決定件数	受給者実人員
令和7年11月	587 人	18 人	3.1 %	179 件	885 人
前 年 同 月	622 人	26 人	4.2 %	153 件	821 人
前 月	1,148 人	72 人	6.3 %	247 件	1,007 人
前 々 月	696 人	57 人	8.2 %	184 件	1,058 人
令和6年度	874 人	53 人	6.1 %	215 件	876 人

※ 受給者実人員は基本手当基本分

※ 年度の数値は月平均値

6. ふるさとハローワーク八頭 活用状況

	利用者数	相談件数	就職件数
令和7年11月	154 人	391 件	31 件
前 年 同 月	208 人	329 件	24 件
前 年 同 月 比	▲ 26.0 %	18.8 %	29.2 %

7. 新規高等学校卒業予定者の職業紹介状況（令和8年3月卒業予定者分）

	令和7年11月	前年同月	前年同月比	前 月
求 職 者 数	297 人	284 人	4.6 %	295 人
うち 県 内	238 人	253 人	▲ 5.9 %	238 人
求 人 数	906 人	824 人	10.0 %	895 人
求 人 倍 率	3.05 倍	2.90 倍	0.15 ポイント	3.03 倍
就 職 内 定 者 数	279 人	264 人	5.7 %	267 人
うち 県 内	223 人	234 人	▲ 4.7 %	211 人
就 職 内 定 率	93.9 %	93.0 %	0.9 %	90.5 %
うち 県 内	93.7 %	92.5 %	1.2 %	88.7 %

◎外国人労働者の雇入れ・離職の際にはその氏名、在留資格などについてハローワークへの届出が必要です。

雇用保険の被保険者となる外国人の場合→雇用保険適用窓口へ

雇用保険の被保険者とならない外国人の場合→事業所指導援助部門へ

記入方法等ご不明な点は下記担当部門へお問い合わせください。

担当：ハローワーク鳥取 事業所指導援助部門 ☎0857-23-2021（部門コード 32#）