

グラフで見る労働市場

ハローワーク鳥取

令和7年11月 内容

管轄の概況	面積 (km ²)	世帯総数	人口	労働力人口 (R2国勢調査)
鳥取市	765.31	78,566	179,963	93,213
岩美町	122.32	4,022	10,052	5,344
若桜町	199.18	1,085	2,376	1,417
智頭町	224.70	2,278	5,625	3,171
八頭町	206.71	5,267	14,405	8,794

※世帯総数・人口は、鳥取県統計課の「鳥取県の推計人口」より。（令和7年11月1日現在）

一般職業紹介

（パート含む・学卒を除く）

	計	男	女	前年 同月
新規求職者	617	299	318	671
パート	204	72	132	234
月間有効求職者	3,845	1,835	2,007	4,135
パート	1,474	475	998	1,676
高年齢者	1,328	717	611	1,463
保険受給者	1,105	503	601	1,160
新規求人数	1,592			1,794
パート	538			582
月間有効求人数	4,627			5,027
パート	1,490			1,672

※ 求職登録の性別欄は必須項目から除外。

	計	男	女	前年 同月
紹介件数	704	357	347	764
パート	301	137	164	315
高年齢者	215	131	84	213
保険受給者	171	75	96	184
就職件数	279	125	154	286
パート	116	36	80	111
高年齢者	78	43	35	73
保険受給者	91	34	57	79
就職率	45.2	41.8	48.4	42.6
有効求人倍率	1.20			1.22

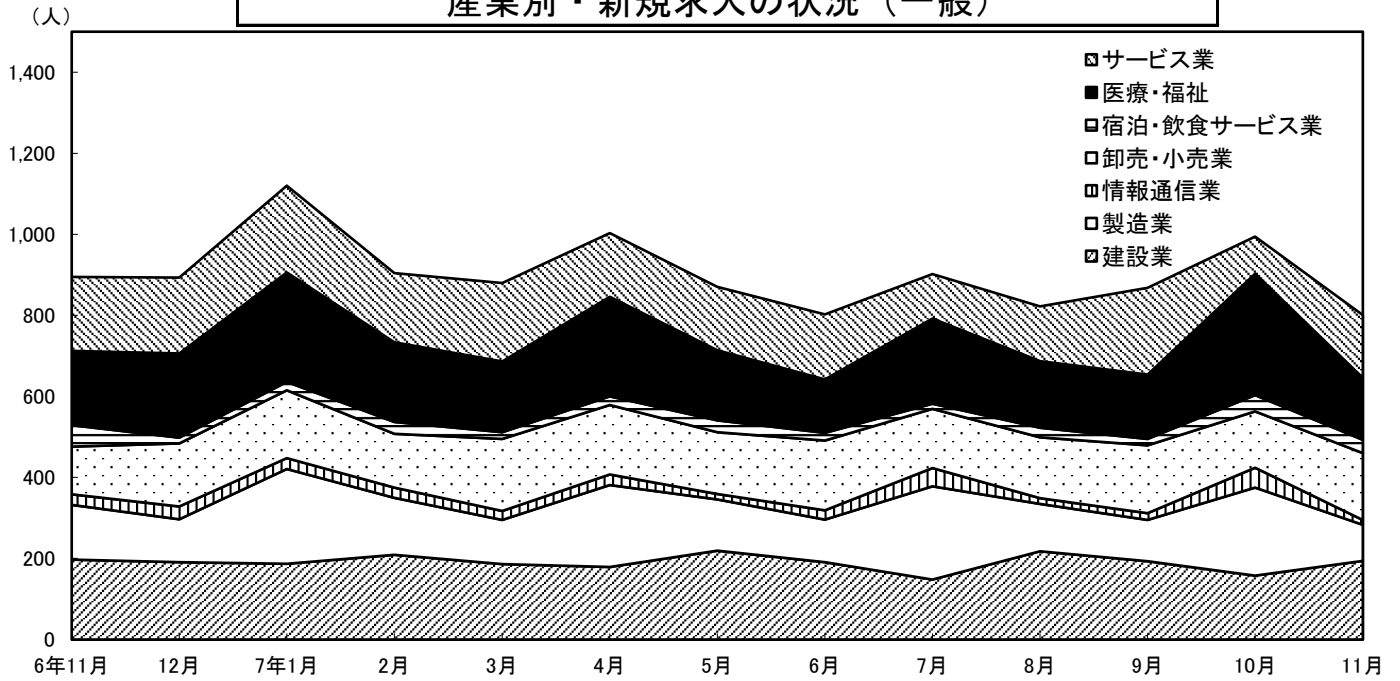
雇用保険関係

	今月の数	前年同月
適用事業所数	4,414	4,451
被保険者数	66,482	67,223
資格取得届	577	649
資格喪失届	587	622
離職票交付数	444	355
高年齢雇用 継続給付	件数 401 金額 17,444千円	451 20,618千円
育児休業 給付	件数 347 金額 66,931千円	336 62,506千円

	今月の数	前年同月
受給資格決定件数	179	153
受給者実人員	885	821
基本手当支給額	105,196千円	106,522千円
再就職 手当	件数 86 金額 36,097千円	69 30,625千円
就業促進定 着手当	件数 45 金額 6,389千円	28 4,513千円
教育訓練給 付（一般）	件数 11 金額 438千円	22 988千円

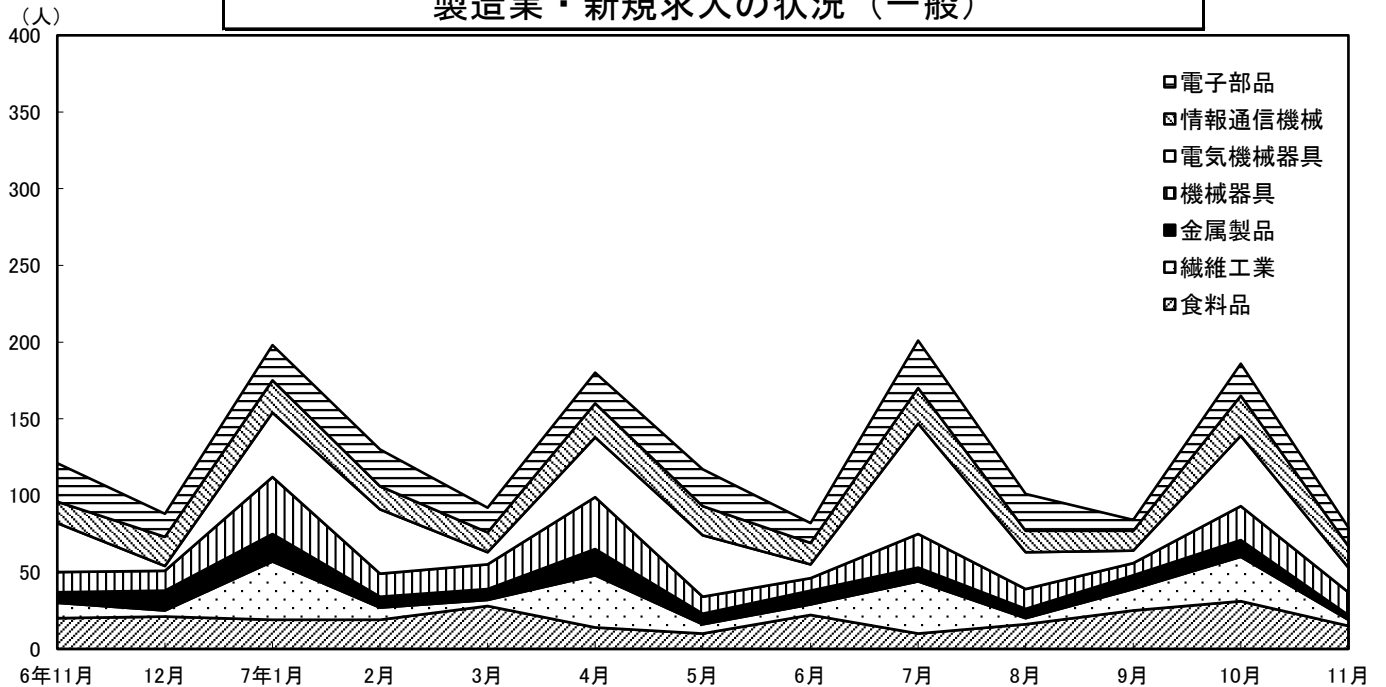
※受給者実人員と基本手当支給額は、基本手当基本分。

産業別・新規求人の状況（一般）



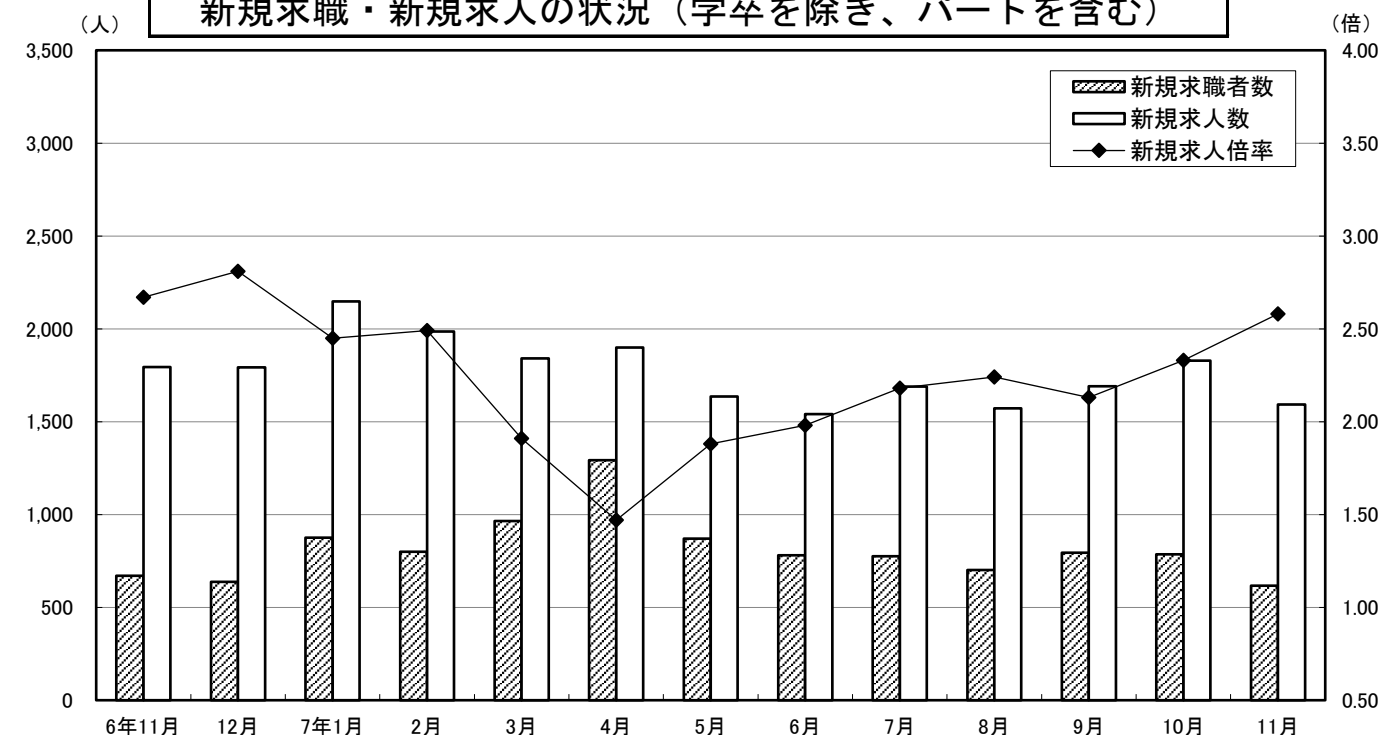
	6年11月	12月	7年1月	2月	3月	4月	5月	6月	7月	8月	9月	10月	11月
建設業	197	191	187	209	186	179	219	191	148	218	193	158	194
製造業	135	106	234	141	109	202	127	105	230	117	102	217	89
情報通信業	26	31	27	25	22	26	13	23	45	14	17	49	12
卸売・小売業	118	156	167	133	178	172	153	172	146	150	167	139	165
宿泊・飲食サービス業	53	14	21	29	17	21	29	19	13	24	16	40	33
医療・福祉	183	208	270	197	174	246	173	132	210	164	159	300	153
サービス業	183	187	214	170	194	157	156	160	110	135	214	91	155

製造業・新規求人の状況（一般）



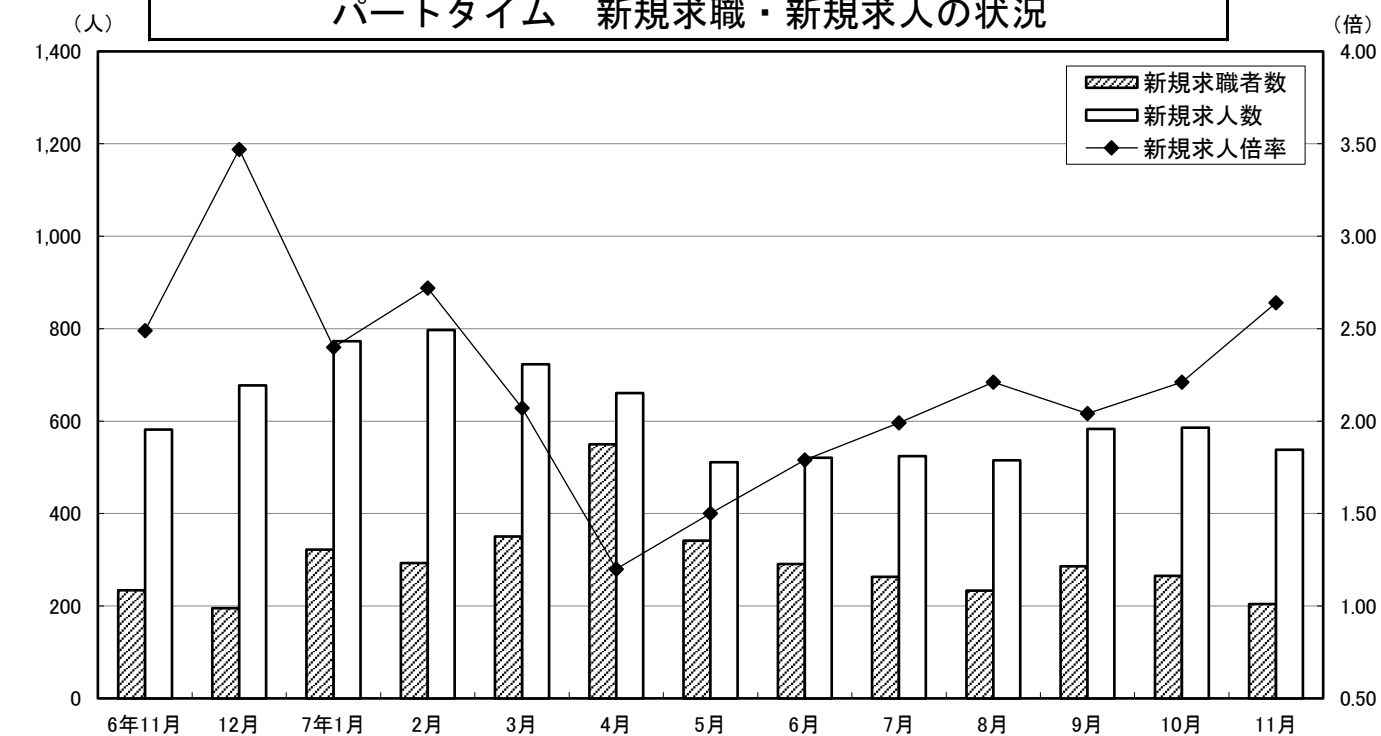
	6年11月	12月	7年1月	2月	3月	4月	5月	6月	7月	8月	9月	10月	11月
食料品	20	21	19	19	28	14	10	22	10	16	25	31	15
繊維工業	10	4	38	8	4	34	6	7	34	4	14	29	4
金属製品	7	13	18	7	7	17	7	9	9	6	9	11	3
機械器具	13	13	37	15	16	34	11	8	22	13	8	22	15
電気機械器具	32	3	42	42	8	39	40	9	72	24	8	46	16
情報通信機械	14	19	21	15	13	22	19	14	23	14	13	26	14
電子部品	25	15	23	24	16	20	24	13	31	24	7	21	12

新規求職・新規求人の状況（学卒を除き、パートを含む）



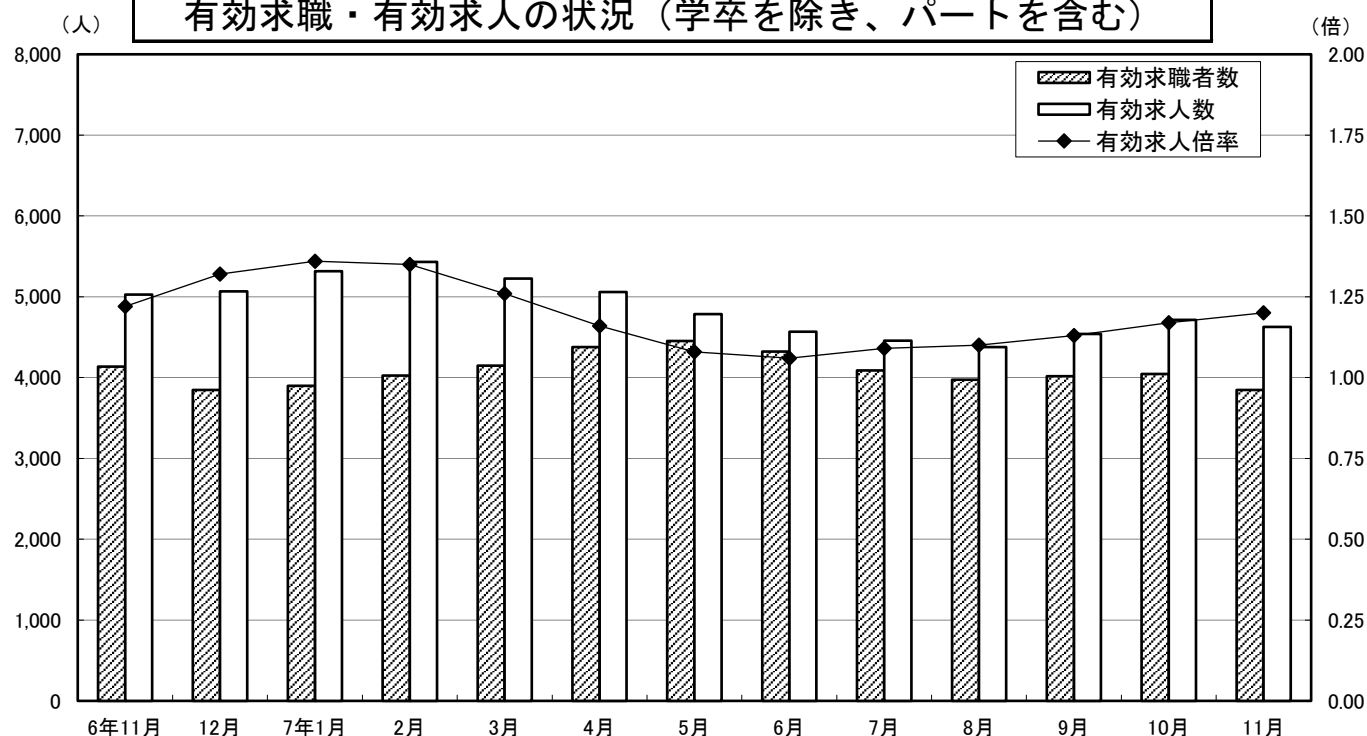
	6年11月	12月	7年1月	2月	3月	4月	5月	6月	7月	8月	9月	10月	11月
新規求職者数	671	637	875	799	965	1,292	871	780	775	702	795	785	617
新規求人数	1,794	1,793	2,147	1,986	1,841	1,900	1,636	1,541	1,689	1,572	1,690	1,828	1,592
新規求人倍率	2.67	2.81	2.45	2.49	1.91	1.47	1.88	1.98	2.18	2.24	2.13	2.33	2.58

パートタイム 新規求職・新規求人の状況



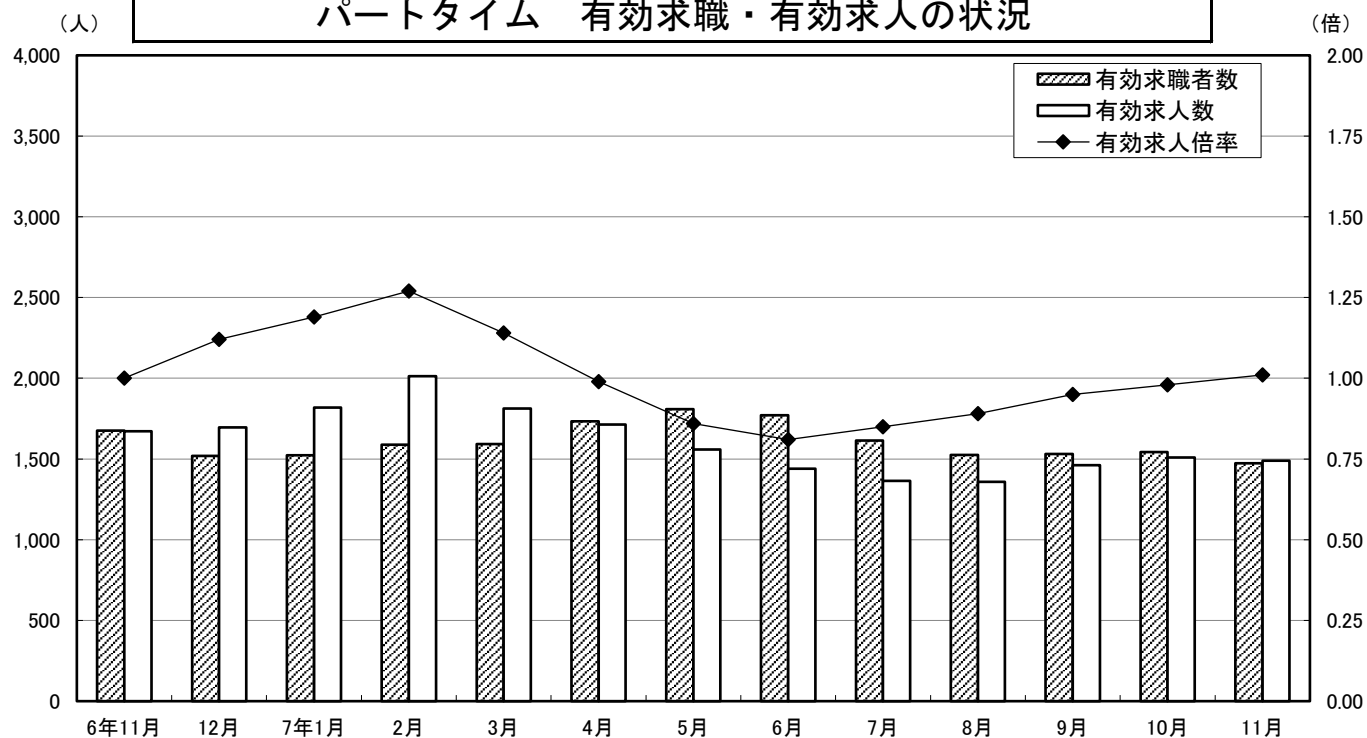
	6年11月	12月	7年1月	2月	3月	4月	5月	6月	7月	8月	9月	10月	11月
新規求職者数	234	195	322	293	350	550	341	291	263	233	286	265	204
新規求人数	582	677	773	797	723	661	511	521	524	515	583	586	538
新規求人倍率	2.49	3.47	2.40	2.72	2.07	1.20	1.50	1.79	1.99	2.21	2.04	2.21	2.64

有効求職・有効求人の状況（学卒を除き、パートを含む）



	6年11月	12月	7年1月	2月	3月	4月	5月	6月	7月	8月	9月	10月	11月
有効求職者数	4,135	3,847	3,897	4,027	4,146	4,378	4,451	4,322	4,090	3,972	4,016	4,045	3,845
有効求人数	5,027	5,068	5,315	5,432	5,225	5,060	4,786	4,568	4,456	4,377	4,540	4,715	4,627
有効求人倍率	1.22	1.32	1.36	1.35	1.26	1.16	1.08	1.06	1.09	1.10	1.13	1.17	1.20

パートタイム 有効求職・有効求人の状況

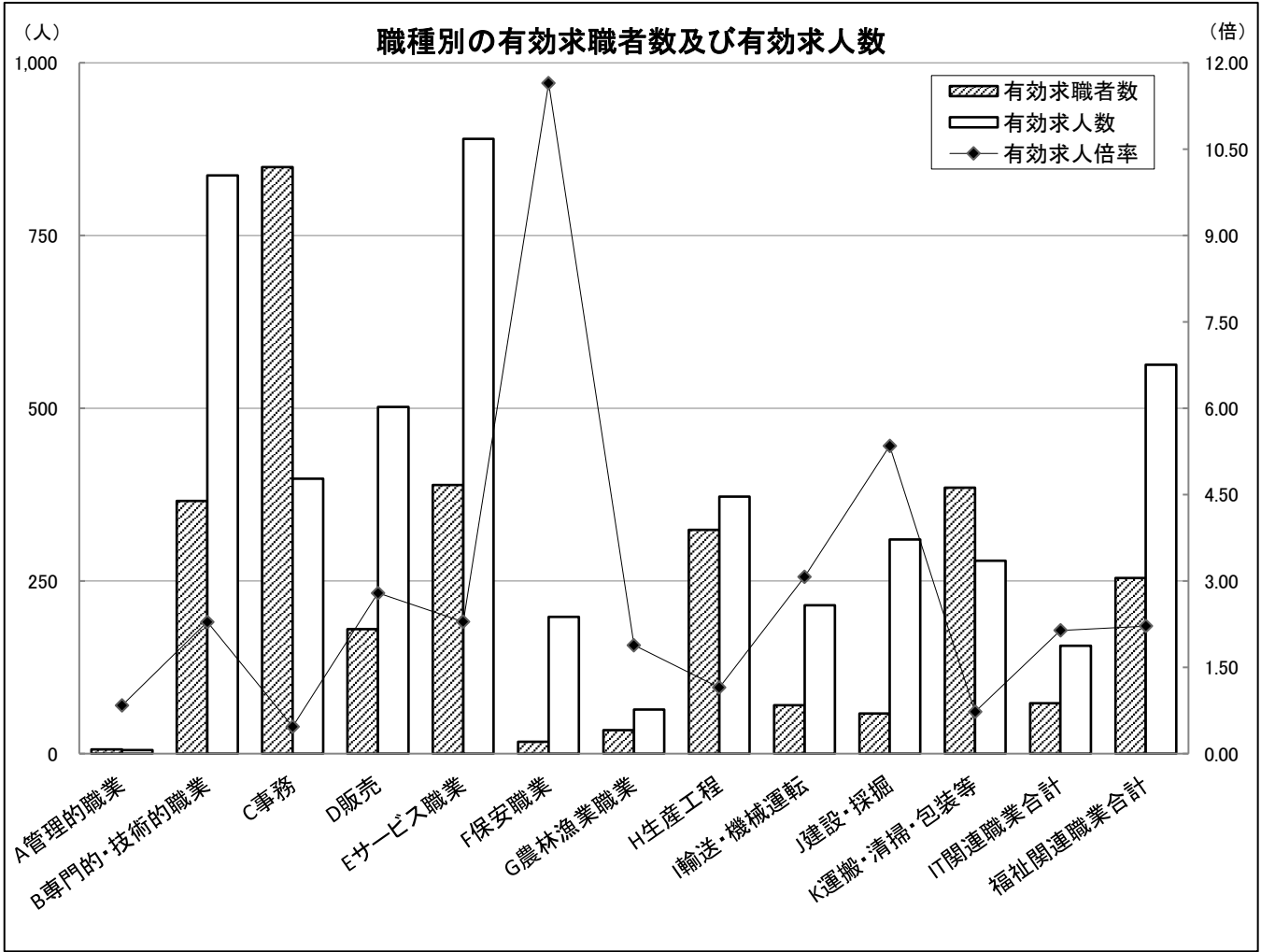


	6年11月	12月	7年1月	2月	3月	4月	5月	6月	7月	8月	9月	10月	11月
有効求職者数	1,676	1,520	1,524	1,588	1,593	1,733	1,808	1,770	1,614	1,526	1,532	1,543	1,474
有効求人数	1,672	1,695	1,819	2,012	1,813	1,714	1,559	1,439	1,365	1,359	1,461	1,509	1,490
有効求人倍率	1.00	1.12	1.19	1.27	1.14	0.99	0.86	0.81	0.85	0.89	0.95	0.98	1.01

職種別の求職者数・求人数・求人倍率一覧表

令和7年11月

職業	新規求職者数	有効求職者数	新規求人数	有効求人数	有効求人倍率
A 管理的職業従事者	0	6	2	5	0.83
B 専門的・技術的職業従事者	59	366	285	837	2.29
C 事務従事者	137	849	180	398	0.47
D 販売従事者	37	180	172	502	2.79
E サービス職業従事者	59	389	246	890	2.29
F 保安職業従事者	2	17	60	198	11.65
G 農林漁業職業従事者	6	34	16	64	1.88
H 生産工程従事者	50	324	108	372	1.15
I 輸送・機械運転従事者	19	70	75	215	3.07
J 建設・採掘従事者	17	58	114	310	5.34
K 運搬・清掃・包装等従事者	56	385	103	279	0.72
IT関連職業合計	8	73	28	156	2.14
福祉関連職業合計	44	254	182	563	2.22
(うち介護関係)	27	159	111	357	2.25



※職業分類については「平成21年12月改定の日本標準職業分類に基づく区分」を使用
※グラフの各職業名については、職業名の末尾「従事者」の表記を省略

職種別の求職者数・求人数・求人倍率一覧表

令和7年11月

職 業		新規求職者数	有効求職者数	新規求人数	有効求人数	有効求人倍率
職 業 計		617	3,845	1,592	4,627	1.20
A	管 理 的 職 業 従 事 者	0	6	2	5	0.83
B	専 門 的 ・ 技 術 的 職 業 従 事 者	59	366	285	837	2.29
07	製 造 技 術 者 (開 発)	0	5	9	39	7.80
08	製 造 技 術 者 (開 発 を 除 く)	5	29	1	19	0.66
09	建 築 ・ 土 木 ・ 測 量 技 術 者	5	24	76	202	8.42
10	情 報 処 理 ・ 通 信 技 術 者	5	32	8	58	1.81
11	そ の 他 の 技 術 者	0	3	3	7	2.33
12	医 師 , 歯 科 医 師 , 獣 医 師 , 薬 剤 師	0	7	8	24	3.43
13	保 健 師 , 助 産 師 , 看 護 師	14	80	60	168	2.10
14	医 療 技 術 従 事 者	4	20	20	67	3.35
15	そ の 他 の 保 健 医 療 従 事 者	1	12	17	35	2.92
16	社 会 福 祉 専 門 職 業 従 事 者	16	90	48	140	1.56
22	美 術 家 , デ ザ イ ナ ー , 写 真 家 , 映 像 撮 影 者	2	26	4	7	0.27
	05.06.17～21.23.24その他の専門的職業	7	38	31	71	1.87
C	事 務 従 事 者	137	849	180	398	0.47
25	一 般 事 務 従 事 者	123	752	137	280	0.37
26	会 計 事 務 従 事 者	8	50	15	30	0.60
27	生 産 関 連 事 務 従 事 者	2	14	14	32	2.29
28	営 業 ・ 販 売 事 務 従 事 者	3	14	3	32	2.29
29	外 勤 事 務 従 事 者	0	0	0	0	-
30	運 輸 ・ 郵 便 事 務 従 事 者	0	4	5	11	2.75
31	事 務 用 機 器 操 作 員	1	15	6	13	0.87
D	販 売 従 事 者	37	180	172	502	2.79
32	商 品 販 売 従 事 者	17	107	117	302	2.82
33	販 売 類 似 職 業 従 事 者	0	4	2	7	1.75
34	営 業 職 業 従 事 者	20	69	53	193	2.80
E	サ ー ビ ス 職 業 従 事 者	59	389	246	890	2.29
35	家 庭 生 活 支 援 サ ー ビ ス 職 業 従 事 者	0	1	0	1	1.00
36	介 護 サ ー ビ ス 職 業 従 事 者	22	131	83	274	2.09
37	保 健 医 療 サ ー ビ ス 職 業 従 事 者	0	5	7	38	7.60
38	生 活 衛 生 サ ー ビ ス 職 業 従 事 者	2	11	16	50	4.55
39	飲 食 物 調 理 従 事 者	22	115	47	197	1.71
40	接 客 ・ 給 仕 職 業 従 事 者	8	83	36	226	2.72
41	居 住 施 設 ・ ビ ル 等 管 理 人	2	9	2	3	0.33
42	そ の 他 の サ ー ビ ス 職 業 従 事 者	3	34	55	101	2.97
F	保 安 職 業 従 事 者	2	17	60	198	11.65
G	農 林 漁 業 従 事 者	6	34	16	64	1.88
H	生 産 工 程 従 事 者	50	324	108	372	1.15
49	生 産 設 備 制 御 ・ 監 視 従 事 者 (金 属 製 品)	4	16	1	3	0.19
50	生 産 設 備 制 御 ・ 監 視 従 事 者 (金 属 製 品 を 除 く)	3	14	0	8	0.57
51	機 械 組 立 設 備 制 御 ・ 監 視 従 事 者	0	16	0	5	0.31
52	製 品 製 造 ・ 加 工 処 理 従 事 者 (金 属 製 品)	3	18	8	39	2.17
53	製 品 製 造 ・ 加 工 処 理 従 事 者 (金 属 製 品 を 除 く)	14	54	44	112	2.07
54	機 械 組 立 従 事 者	21	146	14	50	0.34
55	機 械 整 備 ・ 修 理 従 事 者	3	17	29	110	6.47
56	製 品 検 査 従 事 者 (金 属 製 品)	0	9	3	5	0.56
57	製 品 検 査 従 事 者 (金 属 製 品 を 除 く)	0	3	1	3	1.00
58	機 械 検 査 従 事 者	0	7	3	8	1.14
59	生 産 関 連 ・ 生 産 類 似 作 業 従 事 者	2	24	5	29	1.21
I	輸 送 ・ 機 械 運 転 従 事 者	19	70	75	215	3.07
60	鉄 道 運 転 従 事 者	0	0	0	1	-
61	自 動 車 運 転 従 事 者	15	53	69	200	3.77
62	船 舶 ・ 航 空 機 運 転 従 事 者	0	0	0	0	-
63	そ の 他 の 輸 送 従 事 者	1	7	1	2	0.29
64	定 置 ・ 建 設 機 械 運 転 従 事 者	3	10	5	12	1.20
J	建 設 ・ 採 掘 従 事 者	17	58	114	310	5.34
65	建 設 軀 体 工 事 従 事 者	1	5	22	59	11.80
66	建 設 従 事 者 (建 設 軀 体 工 事 従 事 者 を 除 く)	5	17	26	72	4.24
67	電 気 工 事 従 事 者	4	13	6	38	2.92
68	土 木 作 業 従 事 者	7	23	60	141	6.13
69	採 掘 従 事 者	0	0	0	0	-
K	運 搬 ・ 清 掃 ・ 包 装 等 従 事 者	56	385	103	279	0.72
70	運 搬 従 事 者	25	121	58	134	1.11
71	清 掃 従 事 者	9	94	29	94	1.00
72	包 装 従 事 者	2	19	1	11	0.58
73	そ の 他 の 運 搬 ・ 清 掃 ・ 包 装 等 従 事 者	20	151	15	40	0.26
I	T 関 連 職 業 合 計	8	73	28	156	2.14
福	祉 関 連 職 業 合 計	44	254	182	563	2.22
	(うち 介 護 関 係)	27	159	111	357	2.25

※職業計は全数、職業別は常用のみの数値となります。

※職業分類については「平成21年12月改定の日本標準職業分類に基づく区分」を使用

産業別新規求人数の動向

令和7年11月		全数			一般		パートタイム	
		今年	前年	対前年比	今年	前年	今年	前年
A,B 農 業 , 林 業 , 漁 業		12	18	-33.3	7	15	5	3
C 鉱 業 , 採 石 業 , 砂 利 採 取 業		0	0	-	0	0	0	0
D 建 設 業		195	214	-8.9	194	197	1	17
E 製 造 業		119	177	-32.8	89	135	30	42
	09 食 料 品 製 造 業	37	29	27.6	15	20	22	9
	10 飲 料・たばこ・飼 料 製 造 業	2	0	-	2	0	0	0
	11 織 維 工 業	4	12	-66.7	4	10	0	2
	12 木 材・木 製 品 製 造 業	1	2	-50.0	1	2	0	0
	13 家 具・装 備 品 製 造 業	2	3	-33.3	1	2	1	1
	14 パルプ・紙・紙加工品製造業	1	0	-	0	0	1	0
	15 印 刷・同 関 連 業	0	2	-100.0	0	2	0	0
	16 化 学 工 業	0	0	-	0	0	0	0
	18 プラスチック製品製造業	0	1	-100.0	0	0	0	1
	19 ゴ ム 製 品 製 造 業	0	2	-100.0	0	2	0	0
	21 窯 業・土 石 製 品 製 造 業	2	0	-	2	0	0	0
	22 鉄 鋼 業	2	0	-	2	0	0	0
	23 非 鉄 金 属 製 造 業	0	0	-	0	0	0	0
	24 金 属 製 品 製 造 業	3	8	-62.5	3	7	0	1
	25 は ん 用 機 械 器 具 製 造 業	0	7	-100.0	0	4	0	3
	26 生 産 用 機 械 器 具 製 造 業	12	9	33.3	12	9	0	0
	27 業 務 用 機 械 器 具 製 造 業	3	0	-	3	0	0	0
	29 電 気 機 械 器 具 製 造 業	18	44	-59.1	16	32	2	12
28,30 ハードウェア製造関係	29	51	-43.1	26	39	3	12	
31 輸 送 用 機 械 器 具 製 造 業	3	7	-57.1	2	6	1	1	
20,32 そ の 他 の 製 造 業	0	0	-	0	0	0	0	
F 電 気・ガ ス・熱 供 給・水 道 業		0	1	-100.0	0	0	0	1
G 情 報 通 信 業		12	26	-53.8	12	26	0	0
H 運 輸 業 , 郵 便 業		131	159	-17.6	115	131	16	28
I 卸 売 業 , 小 売 業		232	198	17.2	165	118	67	80
J 金 融 業 , 保 険 業		27	23	17.4	8	4	19	19
K 不 動 産 業 , 物 品 賃 貸 業		20	37	-45.9	12	27	8	10
L 学 術 研 究 , 専 門・技 術 サ ー ビ ス 業		31	42	-26.2	27	38	4	4
M 宿 泊 業 , 飲 食 サ ー ビ ス 業		78	105	-25.7	33	53	45	52
N 生 活 関 連 サ ー ビ ス 業 , 娯 楽 業		38	54	-29.6	24	32	14	22
O 教 育 , 学 習 支 援 業		51	48	6.3	13	18	38	30
P 医 療 , 福 祉		271	308	-12.0	153	183	118	125
Q 複 合 サ ー ビ ス 事 業		10	14	-28.6	6	13	4	1
R サ ー ビ ス 業 (そ の 他)		212	248	-14.5	155	183	57	65
S,T 公 務・そ の 他		153	122	25.4	41	39	112	83
合 計		1,592	1,794	-11.3	1,054	1,212	538	582