

事業主の方へ

ハローワーク米子

(米子公共職業安定所)

徹底活用術

～求人申し込んで終わりじゃもったいない～

人材確保への3ステップ

情報収集

ステップ1

- ・労働市場の状況を知る
- ・求職者のニーズを知る

求人票の 魅力UP

ステップ2

- ・求人内容の見直し
- ・企業情報の提供

ハローワーク のサービスを 活用する

ステップ3

- ・各種PR
- ・事業所説明会
- ・求人情報提供

● 労働市場の状況を知る

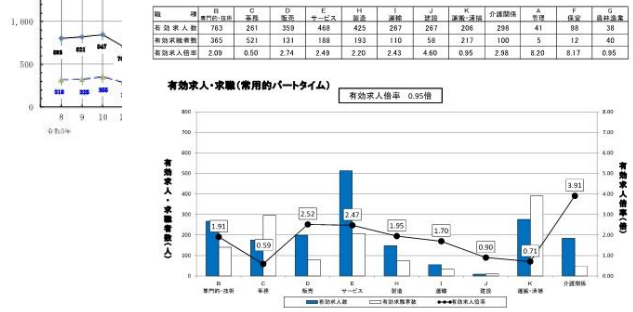
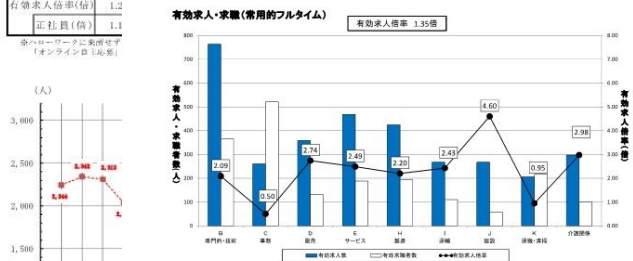
ステップ1

- ▶ 貴社の求める人材が実際にどのくらいいるでしょうか？
- ▶ 地域や職種によっても、求職者の状況は異なります。まずは米子の労働市場の状況を知ることが大切です。
- ▶ ハローワーク米子のホームページでは、求人・求職動向や賃金情報等の各種資料を掲載していますので、是非ご活用ください。

URL : <https://jsite.mhlw.go.jp/tottori-hellowork/list/yonago.html>

ハローワーク米子 業務月報									
令和7年7月分					令和7年7月分				
発行日 令和7年8月29日					発行日 令和7年8月29日				
発行所 米子公共職業安定所					発行所 米子公共職業安定所				
〒781-0005(03)3-3911					〒781-0005(03)3-3911				
【職業紹介】(学卒を除き、パートを含む)					【職業紹介】(学卒を除き、パートを含む)				
種目	計	男	女	前年同月比	種目	計	男	女	前年同月比
新規求職申込件数	829	364	465	750 10.5	紹介件数	707	377	390	699 9.7
パート	316	100	216	257 23.0	パート	307	122	185	282 8.9
高年齢者	312	175	137	241 29.5	高年齢者	295	159	104	214 23.9
保険受給者	191	83	108	206 ▲1.2	保険受給者	234	100	144	180 35.6
月間有効求職者数	4,303	2,025	2,278	4,127 4.3	職件数	311	137	174	278 11.9
パート	1,859	654	1,205	1,800 3.0	パート	146	46	100	123 18.7
新規求人数	1,908	—	1,955	0.7	高年齢者	105	53	52	80 31.3
パート	780	—	746	4.6	保険受給者	107	47	60	74 44.6
月間有効求人数	5,531	—	—	—	パート	—	—	—	—
パート	2,900	—	—	—	高年齢者	—	—	—	—
新規求人数(倍)	2.3	—	—	—	高年齢者	—	—	—	—
有効求人倍率(倍)	1.2	—	—	—	パート	—	—	—	—
正社員(倍)	1.1	—	—	—	高年齢者	—	—	—	—

目で見える職種別有効求人・求職状況(常用的フルタイム・常用的パートタイム) ハローワーク米子(令和7年7月)



種目	計	男	女	パート	高年齢者	保険受給者	求職者	有効求人倍率	パート	高年齢者	保険受給者
新規求人数	267	175	199	512	148	56	9	276	184	—	33
新規求職者数	140	296	79	207	16	33	10	390	47	2	6
新規求人数(倍)	1.91	0.59	2.92	2.47	1.95	1.70	0.90	0.71	3.91	—	5.50

職業別求人・求職希望賃金一覧表

職業別	フルタイム		パートタイム	
	求人人数(人)	求職者数(人)	求人人数(人)	求職者数(人)
A 管理的職従事者	283,334	305,237	248,080	1,000
B 専門的・技術的職従事者	226,910	280,547	213,196	1,437
07 開発技術者	277,778	259,349	194,107	—
08 製造技術者	216,667	299,129	201,537	1,500
09 農業・土木・測量技術者	265,633	350,419	220,747	—
10 情報処理・通信技術者	208,833	334,433	207,895	—
12 医師・歯科医師、獣医師、薬剤師	500,000	364,310	276,460	2,367
13 保健師・助産師、看護師	234,008	289,031	228,735	1,612
14 医療技術者	228,333	264,036	209,882	1,300
16 社会福祉専門職従事者	201,991	240,640	200,978	1,049
22 農林業・漁業・水産加工業、製造業従事者	186,443	234,246	187,569	1,015
C 事務的職	183,087	225,692	182,437	1,007
25 一般事務従事者	183,087	225,692	182,437	1,007
26 会計事務従事者	204,520	244,019	190,116	1,100
27 生産関連事務従事者	210,556	265,530	203,127	980
D 販売	—	—	—	—
32 商品販売従事者	—	—	—	—
34 接客販売従事者	—	—	—	—
E サービスの職	—	—	—	—
36 介護サービス職	—	—	—	—
37 保健指導サービス	—	—	—	—
38 生活指導サービス	—	—	—	—
39 飲食・宿泊従事者	—	—	—	—
40 接客・総務職	—	—	—	—
41 居住施設・ビル等	—	—	—	—
F 保安の職	—	—	—	—
G 建設・建築	—	—	—	—
B2 製鉄製造・加工業	—	—	—	—
B3 製鉄製造・加工業	—	—	—	—
B4 機械製造・加工業	—	—	—	—
B5 機械組立従事者	—	—	—	—
B6 機械組立・修繕従事者	—	—	—	—
H 運輸の職	—	—	—	—
C1 自動車運転従事者	—	—	—	—
C2 建設の職	—	—	—	—
B5 建設機械・工事従事者	—	—	—	—
B6 建設従事者(建設)	—	—	—	—
B7 電気工事従事者	—	—	—	—
B8 土木作業従事者	—	—	—	—
I 運輸・倉庫等の職	—	—	—	—
70 運輸従事者	—	—	—	—
71 運送従事者	—	—	—	—
72 包装従事者	—	—	—	—
73 その他の運輸・運送従事者	—	—	—	—

就業意欲の高い高年齢者の方も多くおられます！

人材登用を考えてみませんか？

ハローワーク米子管内状況 令和7年7月分

(米子公共職業安定所) 発行 令和7年8月29日

月間有効求人倍率 **1.29倍**

有効求人倍率とは・・・求職者1人当たり、求人がどれだけあるかをみるものです

多くの高年齢者の方が求職活動中です

雇用を検討してみませんか

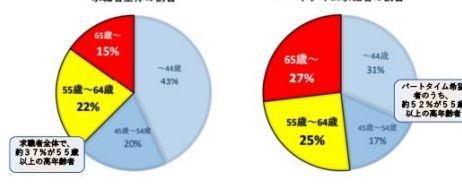
月間有効求人数 5,531人

月間有効求職者数 4,303人

うち55歳以上 1,610人(37.4%)

うち65歳以上 657人(15.2%)

(米子公共職業安定所 7月分業務月報による)



● 求職者のニーズを知る

ステップ1

- ▶ 求職者は求人票のどの点を見て応募を決めているのでしょうか？
- ▶ 企業が様々な採用基準を持っているように、求職者も求人を選ぶ際に、重視しているポイントがあります。

求職者が気になるポイントの一例

【賃金面】

基本給だけでなく、昇給・賞与や通勤手当などの各種手当があるかどうかも重要です。

【研修の有無・指導体制】

とくに若い方は入社後の環境に不安を抱いている方が多く、研修があったり、きちんと教えてくれる職場を好みます。

【休日や残業の有無】

子育て世代の方は子どもの学校行事や急な休みの相談に応じてもらえるか心配されるケースが多いです。またプライベートの時間を大切にしたいと考える方は、残業の長短を重視されます。

上記のほか価値観やライフスタイルによって、重視するポイントはさまざまです。また、待遇面だけでなく、「仕事の内容」「企業理念」といった点も含めて総合的に判断しています。このため、求人票には、貴社と求人内容の魅力を十分にアピールし、採用したいと考えている人物像を正確にわかりやすく示すことによって、貴社の求人情報が多くの方の目にとまり、応募者を増やすことにつながります。

● 求人内容の見直し

ステップ 2

- ▶ 求人票の内容は正確に伝わっているでしょうか？
- ▶ 「曖昧な求人票は後回し」にされてしまいます。
- ▶ ハローワークの窓口にて求人内容の見直しのアドバイスをを行っていますので是非ご活用ください。

曖昧項目の例

1. 就業時間

- 例えば「8時～21時の間の4時間程度」といったように幅がある場合、実際どのように働くのかイメージが湧きません。
- 必ず働いて欲しい時間帯はありますか？本人の希望はどこまで考慮していただけますか？

2. 休日

- 休日が固定でないケースで、休日は「勤務表による」とだけ記載されていることがあります。
- 勤務表はどうやって決まりますか？希望休はありますか？週末等基本的に働いてもらいたい曜日・時間帯はありますか？

3. 仕事内容

- いわゆる「5W2H」の観点で仕事内容を記載していただくと分かりやすくなります。誰が、いつ、どこで、何を、どうする、なぜ、いくらといった要素を盛り込んでみましょう。仕事内容を分かりやすくすることで応募しやすい求人となり、ミスマッチも防ぎます。
- 職種毎においても記載するポイントが異なります。ハローワーク米子では仕事内容の書き方について随時アドバイスをしておりますのでお気軽にお問い合わせください。

「詳しい話は面接時にする」ということがあるかもしれませんが。どんな仕事をするか、自分の希望を考慮いただけるか、はっきりしない求人によくの方が応募するのでしょうか？インターネットで手軽に仕事が探せる現在、「よく分からない求人は後回し」が新常識です。

POINT

仕事内容は“最初の3行”がキー！

ハローワークインターネットサービスの検索画面の仕事内容欄は、求人票の仕事内容欄の“最初の3行”しか表示されません。この“最初の3行”で、求職者は求人票の詳細表示に進むか否か判断しており、この“最初の3行”でどれだけ分かりやすく惹きつけられるかが重要なキーとなります。

ハローワークインターネットサービスの検索画面

職種	医療事務		
受付年月日	2025年4月1日	紹介期限日	2025年6月30日
求人区分	フルタイム	就業時間	交代制（シフト制）
事業所名	株式会社 ハローワーク		(1) 7時00分～16時00分
就業場所	米子市		(2) 9時00分～18時00分
仕事内容	★医師などが行う事務的な業務をサポートする仕事です。		休日
	[主な仕事内容]		日、祝、他
雇用形態	正社員	年齢	週休二日制：その他 年間休日数：105日
賃金	180,000～200,000円	求人番号	制限あり～59歳以下
(手当含む)		公開範囲	31020-000000 事業所名等を含む 求人情報を公開する

仕事内容

★医師などが行う事務的な業務をサポートする仕事です。

[主な仕事内容]

- ・ 診断書や診療情報提供所などの作成補助
- ・ 電子カルテなど診療記録の代行入力 など

Before



After

仕事内容

★医師などが行う事務的な業務をサポートする仕事です。

- ・ 診断書や診療情報提供所などの作成補助
- ・ 電子カルテなど診療記録の代行入力 など

* 病院でのお仕事が初めての方でも先輩がしっかりフォロー

* 扶養枠内での勤務も歓迎します。

* お子様の急な病気にも柔軟に対応します。

● 企業情報の提供

ステップ2

- ▶ 求人票を閲覧するとき、「もう少し詳しく知りたいな」という求職者は多くいます。
- ▶ そこで、事業所を訪問させていただき、求人票に書かれていない情報や補足情報をお聞きかせください。
収集した情報を求職者に提供し、応募をお勧めします。
- ▶ また、職場見学が可能な場合はお知らせください。
実際に職場の雰囲気を見ることで、具体的なイメージがしやすく、応募につながります。

👉 POINT

画像情報の登録・公開をしましょう！

求人者マイページを開設していただくと、事業所の外観、職場風景、取扱商品などの画像情報の登録が可能です。登録した画像情報はハローワークインターネットサービス上で求人票と一緒に公開されます。作業風景などを提供することで職場の雰囲気や作業内容をイメージでき、応募しやすくなります。画像情報を登録し、求人票以上の情報を提供しましょう。

★マイページの開設方法はハローワーク米子のホームページをご確認ください。

● 各種 P R

ステップ 3

- ▶ 求人情報誌（日刊ハローワークだんだん通信）を作成し、ハローワーク米子およびふるさとハローワーク境港で自由に持ち帰れるようにしています。また、ハローワーク米子のホームページにも掲載しています。
- ▶ さらに賃金UP等求人条件を見直していただいた求人について、**求人条件UP！求人**①として所内掲示するほか、ホームページにも掲載しPRしています。
- ▶ また、**シルバーチャレンジ求人**②や**急募求人**③の一覧を作成し、所内およびホームページに掲載しています。
- ▶ 所内デジタルサイネージでは働き方改革に関する認定制度（ユースエール、くるみん等）を受けている事業所情報の提供と企業PR動画の掲載も可能です。

①



②

シルバーチャレンジ通信 (フルタイム版) ハローワーク米子 8月22日(金)

※ハローワークで公開掲載を希望する求人は、この求人条件を見直しして掲載してください。また、この求人条件を見直しして掲載された求人については、ハローワーク米子からハローワーク境港へ転送し、境港のハローワークでも公開掲載いたします。また、この求人条件を見直しして掲載された求人については、ハローワーク米子からハローワーク境港へ転送し、境港のハローワークでも公開掲載いたします。また、この求人条件を見直しして掲載された求人については、ハローワーク米子からハローワーク境港へ転送し、境港のハローワークでも公開掲載いたします。

定年(年齢制限)以上の方も応募可能な求人

職種	年齢	賃金	勤務地	勤務時間	就業場所	雇用形態	休日	資格・免許	その他
マリン作業員(船内作業)	50歳以上	126,000円～128,000円	米子市	10時～17時	株式会社 船内作業	パート	日・月	船内作業	※10月～12月
調理師(調理)	40歳以上	191,320円～234,000円	米子市	8時～17時	株式会社 調理師	パート	日・月	調理師	※10月～12月
事務	40歳以上	231,000円～250,000円	米子市	9時～17時	株式会社 事務	パート	日・月	事務	※10月～12月
事務	40歳以上	231,000円	米子市	9時～17時	株式会社 事務	パート	日・月	事務	※10月～12月

③

ハローワーク米子 急募求人 求人一覧 (フルタイム/パート) 令和7年8月19日

※8月4日～8月15日受理分
米子公共職業安定所
TEL:0559-33-3911

職種	賃金	就業時間	求人者/所在地	雇用人数	免許・資格
清掃(客室メイン) <急募>	960円	(1)09時00分～12時30分	株式会社 SATSUMA(ビジネス旅館 さつま)	5人	なし
パート 週2日～5日 雇用期間の定めあり(9ヶ月)	970円		鳥取県米子市米原5丁目5-37	年齢不問	
仕事の内容			就業場所 米子市	休日: 他	雇用/労基・健康・労災
【急募】送迎員・配食配	957円	交替制 (1)08時30分～10時00分 (2)11時00分～12時30分 (3)13時30分～17時00分	公益社団法人 青年海外協力協会 JOCA南部	2人	必・普通運転免許
パート 週5日程度 雇用期間の定めあり(1年)	957円		鳥取県西伯郡南部法津寺484	年齢不問	
仕事の内容			就業場所 西伯郡南部法津寺	休日: 他	労災

町内に住む高齢の方や障害のある方へ昼と夕、受取りを兼ねた配達を行う業務です。自宅にお弁当を届ける。体調が優れない方に対し適切な対応をお願いします。(事業所に対応マニュアルあり)※見守りを兼ねた配達業務であり365日稼働します。*シニア歓迎求人(変更範囲: 法人の定める業務)

● 求人者参加型イベント

ステップ3

- ▶ 分かりやすい求人票を作成した後でも、応募を待っているだけでなく積極的にアプローチしてみませんか？
- ▶ ハローワーク米子では、仕事をお探しの方に対し、貴社への理解度を深めていただくために、求人者参加型のイベントを定期的を開催しています。

● 事業所訪問ツアー

- ▶ 求職者が貴社の職場を訪問します。職場見学や担当者のお話を通して仕事や職場の雰囲気を感じていただきます。企業の魅力を直接伝える絶好の機会に応募の確率が高い。

● ミニ面接会

- ▶ 求職者との面接の機会をハローワーク米子の会場でご準備します。来所された求職者が、事業所説明だけでも聞けると気軽な利用も好評です。

● 求人事業所説明会

- ▶ 面接ではなく、事業所のPR・求める人物像・詳細な仕事内容等を一度に複数の求職者に直接説明できる場です。パワーポイント等の使用も可能です。

対象事業所 就業場所が当所管内である求人を提出中の事業所

- ▶ ハローワークの登録者の中で提出いただいた求人
の募集条件にマッチする求職者を選定し、電話や郵便
等で求人票等を提供のうえ、応募勧奨を行います。

効果的な求人情報提供のために

1. 求人票の内容は分かりやすくなっているでしょうか？

提供した求人に興味を持ってもらうためにイメージし
やすい仕事内容、明確な労働条件の記載が重要になっ
てきます。求人情報を提供する前に今一度求人内容の
点検を行いましょう。

2. 求める人物像を教えてください

どのような経験・資格・能力が必要かできるだけ詳しく
教えてください。企業が求める人物像が明確になること
で、より応募しやすい求人情報の提供が可能になります。

3. 求人票以上の情報で応募可能性UP

求人票だけ送付しても反応が薄いことがあります。採用
担当者からのメッセージや事業所PRを添えることで応
募の可能性が高まります。

「企業情報」を作成することでプラスアルファの情報を
お伝えすることが可能です。

ご希望のサービスがありましたら、ハローワーク米子求人係まで
ご連絡ください。TEL：0859-33-3911