

最近の労働市場について（令和7年2月）

ハローワーク鳥取

1. 概況

新規求職者数は799人と、前年同月比15.7%の減少となっている。

有効求職者数は4,027人と、前年同月比12.5%の減少となっている。

新規求人数は1,986人と、前年同月比7.6%の増加となっている。これを産業別に見ると、情報通信業が125.0%、製造業が25.0%、医療・福祉が14.6%、宿泊業・飲食サービス業が14.0%、卸売業・小売業が6.8%の増加、サービス業が15.5%、建設業が0.5%の減少となっている。

有効求人数は5,432人と、前年同月比1.8%の増加となっている。

有効求人倍率は1.35倍と、前年同月を0.19ポイント上回っている。

また正社員の有効求人倍率は1.03倍と、前年同月を0.15ポイント上回っている。

2. 雇用関係主要指標

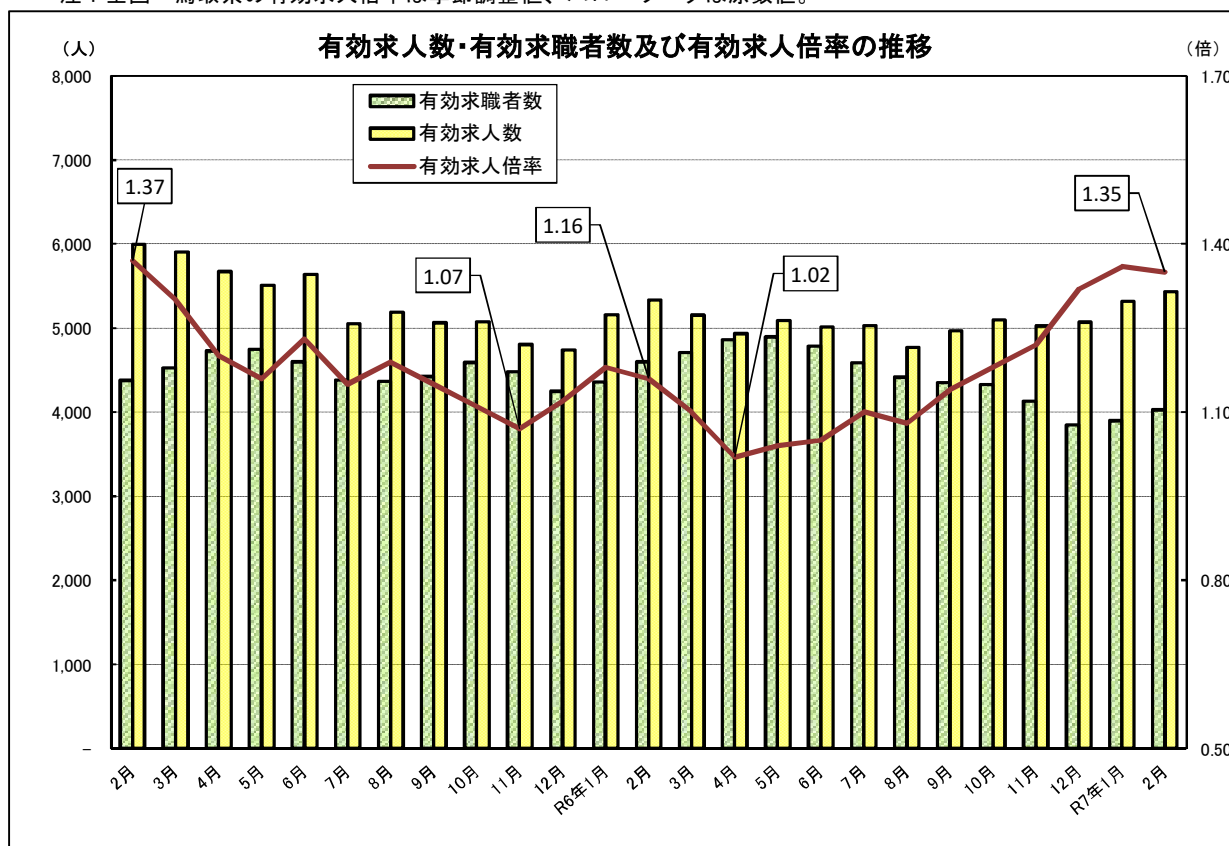
	令和7年2月	前年同月	前年同月比	前 月
新規求職者数	799 人	948 人	▲ 15.7 %	875 人
有効求職者数	4,027 人	4,600 人	▲ 12.5 %	3,897 人
新規求人数	1,986 人	1,846 人	7.6 %	2,147 人
有効求人数	5,432 人	5,337 人	1.8 %	5,315 人
就職件数	324 人	382 人	▲ 15.2 %	222 人
新規求人倍率	2.49 倍	1.95 倍	0.54 ポイント	2.45 倍
有効求人倍率	1.35 倍	1.16 倍	0.19 ポイント	1.36 倍
正社員新規求人倍率	1.69 倍	1.33 倍	0.36 ポイント	1.80 倍
正社員有効求人倍率	1.03 倍	0.88 倍	0.15 ポイント	1.06 倍

※正社員求人倍率は、正社員（一般常用分）としての求人数を非正社員を含むフルタイムでの求職者数（一般常用分）で割ったもの。

※参考 県内のハローワーク別の有効求人倍率

	全 国	鳥取県	鳥 取	米 子	倉 吉
令和7年2月	1.24 倍	1.35 倍	1.35 倍	1.48 倍	1.56 倍
前 月	1.26 倍	1.35 倍	1.36 倍	1.54 倍	1.47 倍
前年同月	1.26 倍	1.30 倍	1.16 倍	1.58 倍	1.51 倍

注：全国・鳥取県の有効求人倍率は季節調整値、ハローワークは原数値。



3. 産業別新規求人数（主要産業を抜粋）

産 業 別	令和7年2月	前年同月	前年同月比	前 月
建 設 業	217 人	218 人	▲ 0.5 %	199 人
製 造 業	175 人	140 人	25.0 %	275 人
食料品製造業	29 人	27 人	7.4 %	35 人
繊維工業	8 人	27 人	▲ 70.4 %	42 人
金属製品製造業	7 人	11 人	▲ 36.4 %	19 人
機械器具製造業	20 人	8 人	150.0 %	40 人
電気機械器具製造業	50 人	8 人	525.0 %	52 人
情報通信機械器具製造	16 人	9 人	77.8 %	23 人
電子部品・デバイス製造業	28 人	32 人	▲ 12.5 %	25 人
情 報 通 信 業	27 人	12 人	125.0 %	31 人
卸 売 業 ・ 小 売 業	252 人	236 人	6.8 %	274 人
宿 泊 業 ・ 飲 食 サ ビ ス 業	106 人	93 人	14.0 %	92 人
医 療 ・ 福 祉	322 人	281 人	14.6 %	391 人
サ ー ビ ス 業	235 人	278 人	▲ 15.5 %	294 人

4. 年齢別 新規求職者数（常用分）

	計	24歳以下	25～34	35～44	45～54	55歳以上
令和7年2月	796 人	54 人	133 人	157 人	167 人	285 人
前年同月	940 人	80 人	155 人	165 人	196 人	344 人
前年同月比	▲ 15.3 %	▲ 32.5 %	▲ 14.2 %	▲ 4.8 %	▲ 14.8 %	▲ 17.2 %

5. 雇用保険受給状況（一般）

	雇用保険資格喪失者数	うち事業主都合の離職	構成比	雇用保険受給資格決定件数	受給者実人員
令和7年2月	595 人	30 人	5.0 %	192 件	738 人
前年同月	653 人	28 人	4.3 %	199 件	864 人
前 月	854 人	31 人	3.6 %	177 件	796 人
前々月	647 人	45 人	7.0 %	147 件	816 人
令和5年度	928 人	69 人	7.4 %	251 件	868 人

※ 受給者実人員は基本手当基本分

※ 年度の数値は月平均値

6. ふるさとハローワーク八頭 活用状況

	利用者数	相談件数	就職件数
令和7年2月	226 人	300 件	15 件
前年同月	228 人	433 件	26 件
前年同月比	▲ 0.9 %	▲ 30.7 %	▲ 42.3 %

7. 新規高等学校卒業予定者の職業紹介状況（令和7年3月卒業予定者分）

	令和7年2月	前年同月	前年同月比	前 月
求 職 者 数	290 人	314 人	▲ 7.6 %	287 人
うち 県 内	255 人	266 人	▲ 4.1 %	253 人
求 人 数	838 人	863 人	▲ 2.9 %	836 人
求 人 倍 率	2.89 倍	2.75 倍	0.14 ポイント	2.91 倍
就 職 内 定 者 数	284 人	311 人	▲ 8.7 %	277 人
うち 県 内	249 人	263 人	▲ 5.3 %	243 人
就 職 内 定 率	97.9 %	99.0 %	▲ 1.1 %	96.5 %
うち 県 内	97.6 %	98.9 %	▲ 1.3 %	96.0 %

◎外国人労働者の雇入れ・離職の際にはその氏名、在留資格などについてハローワークへの届出が必要です。

雇用保険の被保険者となる外国人の場合→雇用保険適用窓口へ

雇用保険の被保険者とならない外国人の場合→事業所指導援助部門へ

記入方法等ご不明な点は下記担当部門へお問い合わせください。

担当：ハローワーク鳥取 事業所指導援助部門 ☎0857-23-2021（部門コード 32#）