

これから目指す方におすすめ！

開催日時

福祉のお仕事 見学バスツアー

1 / 24 (金)

13:00~17:00

※終了時間は多少前後する場合があります。

集合時間 12:45~12:55

集合場所 ハローワーク米子 会議室

定員 先着 **20** 名
(事前予約制/先着順)



社会福祉法人
こうほうえん



株式会社
ライブアシスト



福祉の仕事説明

- ☑福祉の仕事がわかります！
- ☑仕事のやりがいを感じます！

施設見学

- ☑介護現場の様子がわかります！
- ☑福祉用具等を用いた介護体験ができます！

体験

福祉未経験者
無資格者 歓迎！

参加対象者

- ハローワークに求職登録のある方
- ・福祉のお仕事に興味がある方
- ・施設の雰囲気を実際に見たい方
- ・福祉用具を体験してみたい方

お申込み

ハローワーク米子
就職支援サービスコーナー

☎0859-33-3911
(内線番号14~19)

- 雇用保険の求職活動実績に該当します
- 参加費無料 ○服装自由

【主催】米子公共職業安定所（ハローワーク米子）、公益財団法人ふるさと鳥取県定住機構

HWY20241211

当日のスケジュール



12:45~12:55 ハローワーク米子 会議室 集合
●受付、本日の流れを説明

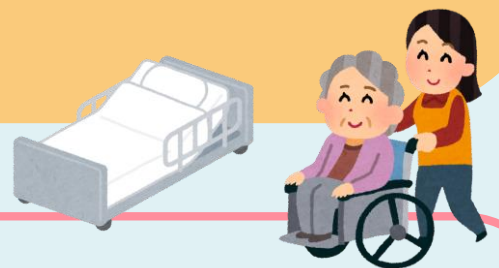
13:20~ 社会福祉法人 こうほうえん 到着
(米子市両三柳1400)
●福祉の仕事内容の説明、施設見学
福祉用具等を用いた介護体験など

15:10~ 株式会社 ライブアシスト 到着
(米子市祇園町2-265-7)
●福祉の仕事内容の説明、施設見学
福祉用具等を用いた介護体験など

17:00頃 ハローワーク米子 到着、解散

※見学等を含む訪問時間は目安であり、変更となる場合があります。

参加される皆様へ



- ・都合により参加できなくなった場合は、必ずハローワーク米子の「就職支援サービスコーナー」までご連絡をお願いします。
- ・当日、車でお越しの方はイオン米子駅前店の駐車場をご利用ください。駐車券の無料処理をします。
- ・見学先の都合やインフルエンザ等感染症の拡大状況により、急遽中止となる場合があります。ご了承ください。