

# 最近の労働市場について（令和6年10月）

ハローワーク鳥取

## 1. 概況

新規求職者数は813人と、前年同月比14.6%の減少となっている。

有効求職者数は4,328人と、前年同月比5.8%の減少となっている。

新規求人数は1,952人と、前年同月比7.3%の増加となっている。これを産業別に見ると、宿泊業・飲食サービス業が35.3%、医療・福祉が23.0%、建設業が15.7%、情報通信業が13.6%、製造業が2.4%の増加、卸売業・小売業が3.8%、サービス業が1.2%の減少となっている。

有効求人数は5,094人と、前年同月比0.3%の増加となっている。

有効求人倍率は1.18倍と、前年同月を0.07ポイント上回っている。

また正社員の有効求人倍率は1.00倍と、前年同月を0.09ポイント上回っている。

## 2. 雇用関係主要指標

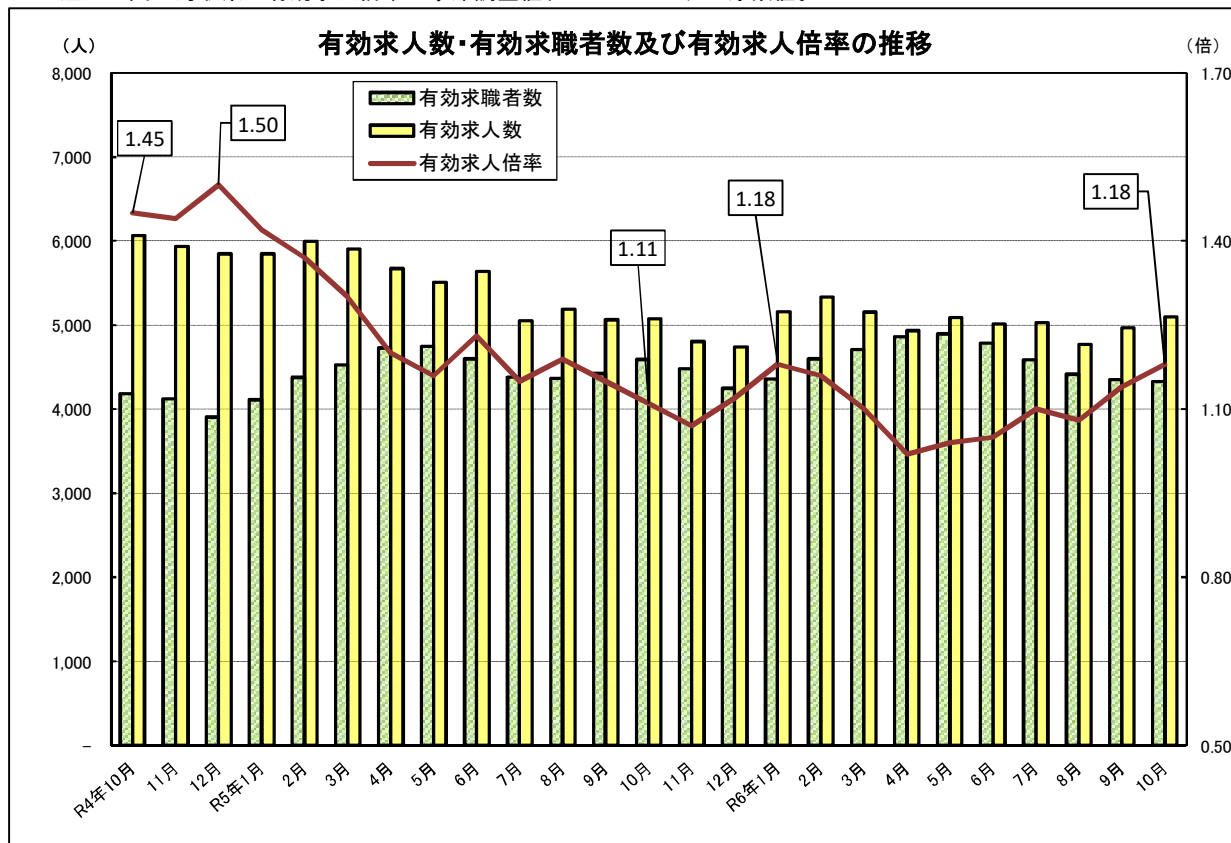
	令和6年10月	前年同月	前年同月比	前 月
新規求職者数	813 人	952 人	▲ 14.6 %	790 人
有効求職者数	4,328 人	4,594 人	▲ 5.8 %	4,352 人
新規求人数	1,952 人	1,819 人	7.3 %	1,835 人
有効求人数	5,094 人	5,077 人	0.3 %	4,966 人
就職件数	308 人	380 人	▲ 18.9 %	294 人
新規求人倍率	2.40 倍	1.91 倍	0.49 ポイント	2.32 倍
有効求人倍率	1.18 倍	1.11 倍	0.07 ポイント	1.14 倍
正社員新規求人倍率	1.84 倍	1.56 倍	0.28 ポイント	1.72 倍
正社員有効求人倍率	1.00 倍	0.91 倍	0.09 ポイント	0.95 倍

※正社員求人倍率は、正社員（一般常用分）としての求人数を非正社員を含むフルタイムでの求職者数（一般常用分）で割ったもの。

### ※参考 県内のハローワーク別の有効求人倍率

	全 国	鳥取県	鳥 取	米 子	倉 吉
令和6年10月	1.25 倍	1.28 倍	1.18 倍	1.44 倍	1.28 倍
前 月	1.24 倍	1.25 倍	1.14 倍	1.39 倍	1.30 倍
前年同月	1.29 倍	1.32 倍	1.11 倍	1.60 倍	1.40 倍

注：全国・鳥取県の有効求人倍率は季節調整値、ハローワークは原数値。



3. 産業別新規求人人数（主要産業を抜粋）

産 業 別	令和6年10月	前年同月	前年同月比	前 月
建 設 業	199 人	172 人	15.7 %	227 人
製 造 業	300 人	293 人	2.4 %	158 人
食料品製造業	43 人	51 人	▲ 15.7 %	50 人
繊維工業	33 人	28 人	17.9 %	10 人
金属製品製造業	21 人	12 人	75.0 %	8 人
機械器具製造業	43 人	19 人	126.3 %	8 人
電気機械器具製造業	76 人	105 人	▲ 27.6 %	10 人
情報通信機械器具製造	10 人	12 人	▲ 16.7 %	31 人
電子部品・デバイス製造業	43 人	34 人	26.5 %	19 人
情 報 通 信 業	25 人	22 人	13.6 %	57 人
卸 売 業 ・ 小 売 業	276 人	287 人	▲ 3.8 %	288 人
宿 泊 業 ・ 飲 食 サ ビ ス 業	138 人	102 人	35.3 %	142 人
医 療 ・ 福 祉	369 人	300 人	23.0 %	307 人
サ ー ビ ス 業	243 人	246 人	▲ 1.2 %	309 人

4. 年齢別 新規求職者数（常用分）

	計	24歳以下	25～34	35～44	45～54	55歳以上
令和6年10月	807 人	75 人	160 人	133 人	153 人	286 人
前年同月	949 人	71 人	149 人	174 人	202 人	353 人
前年同月比	▲ 15.0 %	5.6 %	7.4 %	▲ 23.6 %	▲ 24.3 %	▲ 19.0 %

5. 雇用保険受給状況（一般）

	雇用保険資格喪失者数	うち事業主都合の離職	構成比	雇用保険受給資格決定件数	受給者実人員
令和6年10月	1,029 人	45 人	4.4 %	230 件	900 人
前年同月	1,031 人	187 人	18.1 %	352 件	954 人
前 月	682 人	35 人	5.1 %	211 件	945 人
前々月	701 人	66 人	9.4 %	174 件	1,003 人
令和5年度	928 人	69 人	7.4 %	251 件	868 人

※ 受給者実人員は基本手当基本分

※ 年度の数値は月平均値

6. ふるさとハローワーク八頭 活用状況

	利用者数	相談件数	就職件数
令和6年10月	215 人	393 件	23 件
前年同月	280 人	420 件	21 件
前年同月比	▲ 23.2 %	▲ 6.4 %	9.5 %

7. 新規高等学校卒業予定者の職業紹介状況（令和7年3月卒業予定者分）

	令和6年10月	前年同月	前年同月比	前 月
求 職 者 数	286 人	314 人	▲ 8.9 %	285 人
うち 県 内	256 人	267 人	▲ 4.1 %	256 人
求 人 数	813 人	840 人	▲ 3.2 %	805 人
求 人 倍 率	2.84 倍	2.68 倍	0.16 ポイント	2.82 倍
就 職 内 定 者 数	246 人	269 人	▲ 8.6 %	203 人
うち 県 内	218 人	226 人	▲ 3.5 %	178 人
就 職 内 定 率	86.0 %	85.7 %	0.3 %	71.2 %
うち 県 内	85.2 %	84.6 %	0.6 %	69.5 %

◎外国人労働者の雇入れ・離職の際にはその氏名、在留資格などについてハローワークへの届出が必要です。

雇用保険の被保険者となる外国人の場合→雇用保険適用窓口へ

雇用保険の被保険者とならない外国人の場合→事業所指導援助部門へ

記入方法等ご不明な点は下記担当部門へお問い合わせください。

担当：ハローワーク鳥取 事業所指導援助部門 ☎0857-23-2021（部門コード 32#）