

# 最近の労働市場について（令和6年5月）

ハローワーク鳥取

## 1. 概況

新規求職者数は906人と、前年同月比0.9%の減少となっている。  
 有効求職者数は4,893人と、前年同月比3.1%の増加となっている。  
 新規求人数は1,975人と、前年同月比3.9%の増加となっている。これを産業別に見ると、  
 宿泊業・飲食サービス業が146.5%、情報通信業が50.0%、建設業が0.9%の増加、製造業が  
 27.0%、サービス業が15.7%、医療・福祉が12.4%、卸売業・小売業が2.4%の減少となっている。  
 有効求人数は5,090人と、前年同月比7.6%の減少となっている。  
 有効求人倍率は1.04倍と、前年同月を0.12ポイント下回っている。  
 また正社員の有効求人倍率は0.87倍と、前年同月を0.09ポイント下回っている。

## 2. 雇用関係主要指標

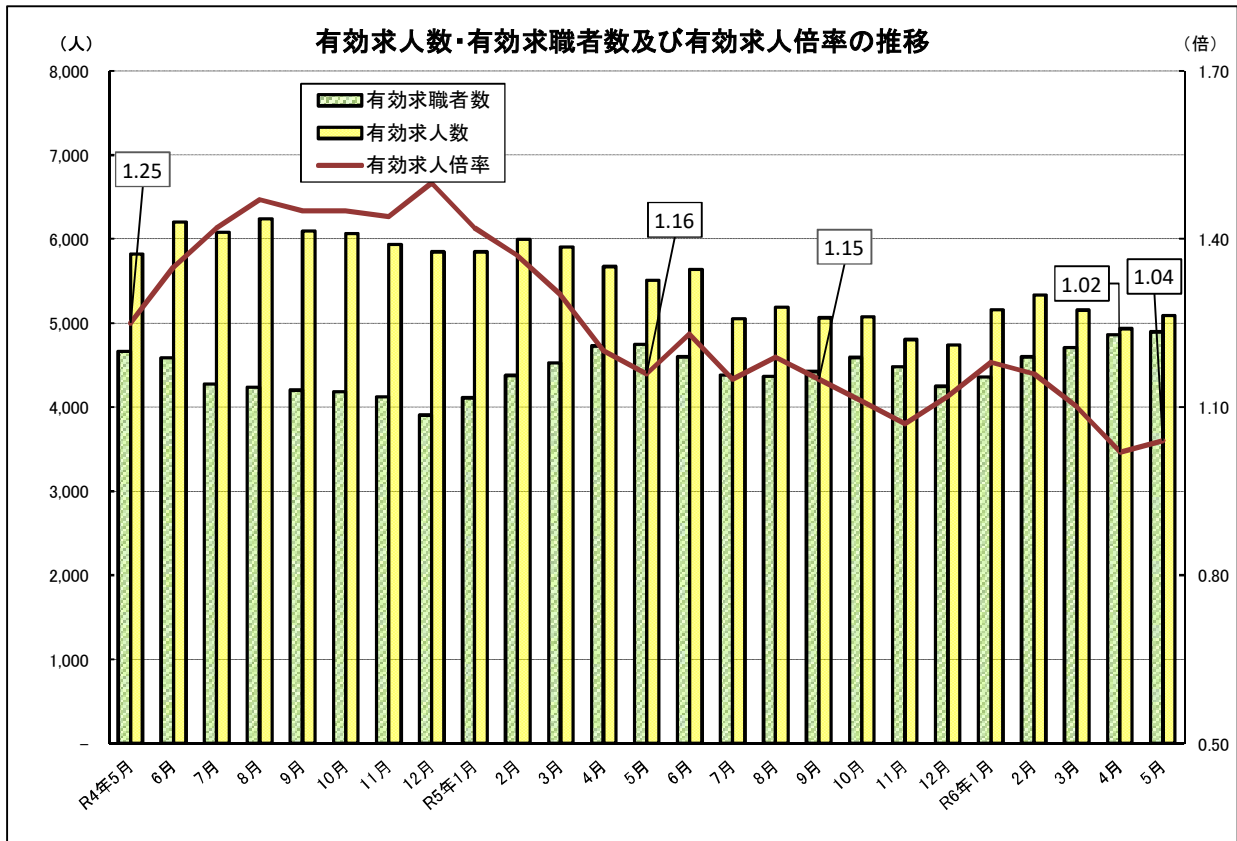
	令和6年5月	前年同月	前年同月比	前 月
新規求職者数	906 人	914 人	▲ 0.9 %	1,170 人
有効求職者数	4,893 人	4,747 人	3.1 %	4,864 人
新規求人数	1,975 人	1,901 人	3.9 %	1,900 人
有効求人数	5,090 人	5,508 人	▲ 7.6 %	4,937 人
就職件数	382 人	375 人	1.9 %	335 人
新規求人倍率	2.18 倍	2.08 倍	0.10 ポイント	1.62 倍
有効求人倍率	1.04 倍	1.16 倍	▲ 0.12 ポイント	1.02 倍
正社員新規求人倍率	1.64 倍	1.58 倍	0.06 ポイント	1.43 倍
正社員有効求人倍率	0.87 倍	0.96 倍	▲ 0.09 ポイント	0.83 倍

※正社員求人倍率は、正社員（一般常用分）としての求人数を非正社員を含むフルタイムでの求職者数（一般常用分）で割ったもの。

### ※参考 県内のハローワーク別の有効求人倍率

	全 国	鳥取県	鳥 取	米 子	倉 吉
令和6年5月	1.24 倍	1.28 倍	1.04 倍	1.34 倍	1.15 倍
前 月	1.26 倍	1.30 倍	1.02 倍	1.36 倍	1.23 倍
前年同月	1.32 倍	1.45 倍	1.16 倍	1.43 倍	1.55 倍

注：全国・鳥取県の有効求人倍率は季節調整値、ハローワークは原数値。



3. 産業別新規求人人数（主要産業を抜粋）

産 業 別	令和6年5月	前年同月	前年同月比	前 月
建 設 業	230 人	228 人	0.9 %	168 人
製 造 業	154 人	211 人	▲ 27.0 %	326 人
食料品製造業	35 人	59 人	▲ 40.7 %	63 人
繊維工業	16 人	10 人	60.0 %	38 人
金属製品製造業	8 人	9 人	▲ 11.1 %	12 人
機械器具製造業	10 人	21 人	▲ 52.4 %	38 人
電気機械器具製造業	24 人	57 人	▲ 57.9 %	103 人
情報通信機械器具製造	10 人	6 人	66.7 %	15 人
電子部品・デバイス製造業	21 人	22 人	▲ 4.5 %	19 人
情 報 通 信 業	27 人	18 人	50.0 %	25 人
卸 売 業 ・ 小 売 業	248 人	254 人	▲ 2.4 %	262 人
宿 泊 業 ・ 飲 食 サ ビ ス 業	244 人	99 人	146.5 %	107 人
医 療 ・ 福 祉	304 人	347 人	▲ 12.4 %	345 人
サ ー ビ ス 業	252 人	299 人	▲ 15.7 %	220 人

4. 年齢別 新規求職者数（常用分）

	計	24歳以下	25～34	35～44	45～54	55歳以上
令和6年5月	901 人	86 人	160 人	170 人	165 人	320 人
前年同月	901 人	105 人	189 人	192 人	156 人	259 人
前年同月比	0.0 %	▲ 18.1 %	▲ 15.3 %	▲ 11.5 %	5.8 %	23.6 %

5. 雇用保険受給状況（一般）

	雇用保険資格喪失者数	うち事業主都合の離職	構成比	雇用保険受給資格決定件数	受給者実人員
令和6年5月	798 人	59 人	7.4 %	323 件	943 人
前年同月	793 人	34 人	4.3 %	351 件	765 人
前 月	2,269 人	147 人	6.5 %	407 件	868 人
前々月	738 人	30 人	4.1 %	190 件	835 人
令和5年度	928 人	69 人	7.4 %	251 件	868 人

※ 受給者実人員は基本手当基本分

※ 年度の数値は月平均値

6. ふるさとハローワーク八頭 活用状況

	利用者数	相談件数	就職件数
令和6年5月	297 人	529 件	30 件
前年同月	257 人	466 件	30 件
前年同月比	15.6 %	13.5 %	0.0 %

◎外国人労働者の雇入れ・離職の際にはその氏名、在留資格などについてハローワークへの届出が必要です。

雇用保険の被保険者となる外国人の場合→雇用保険適用窓口へ

雇用保険の被保険者とならない外国人の場合→事業所指導援助部門へ

記入方法等ご不明な点は下記担当部門へお問い合わせください。