

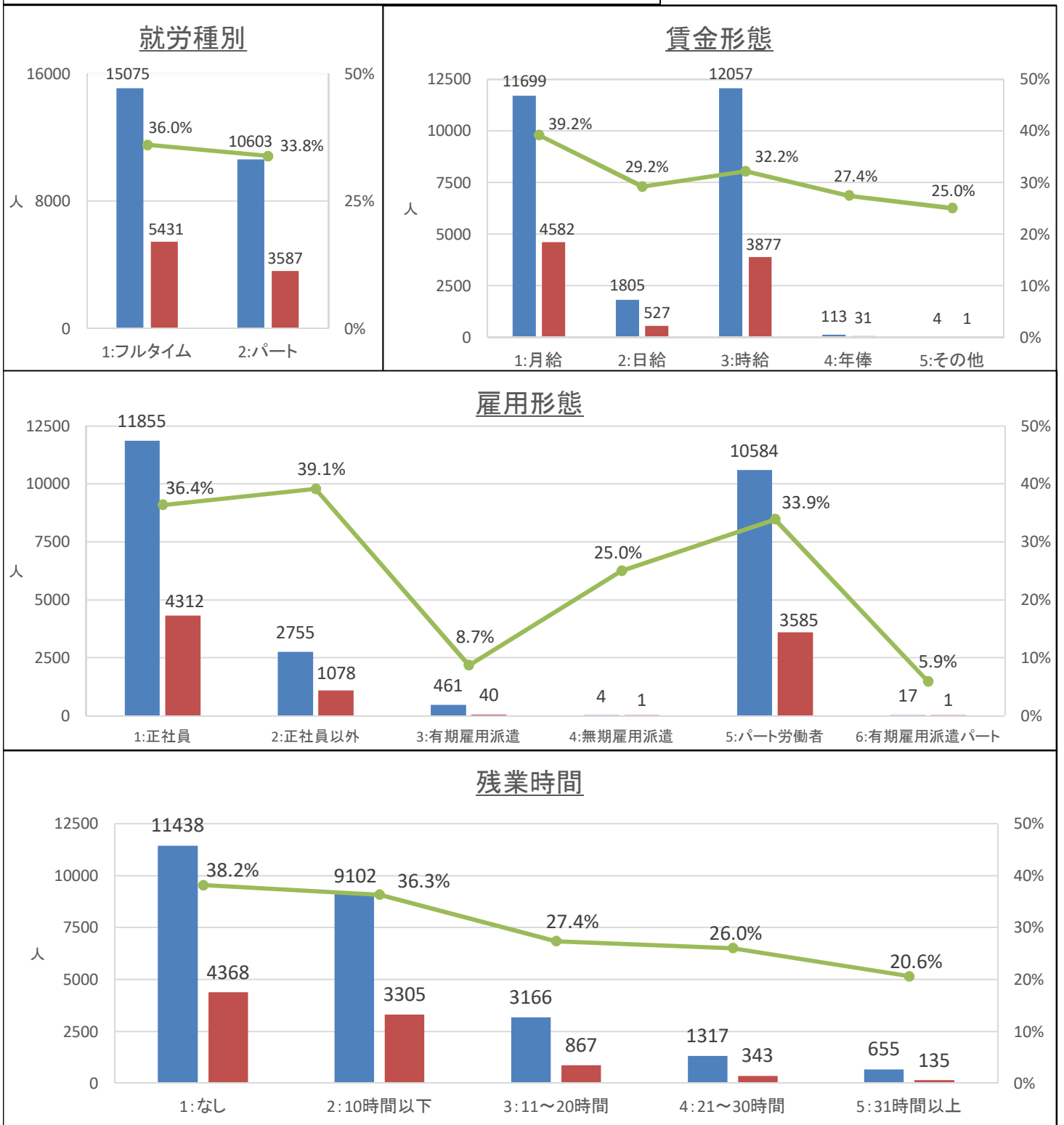
# ハローワーク米子 (米子公共職業安定所)

## 求人条件別応募状況

※対象求人: 米子公共職業安定所にて、令和3年4月1日～令和4年3月31日の間に受理した求人

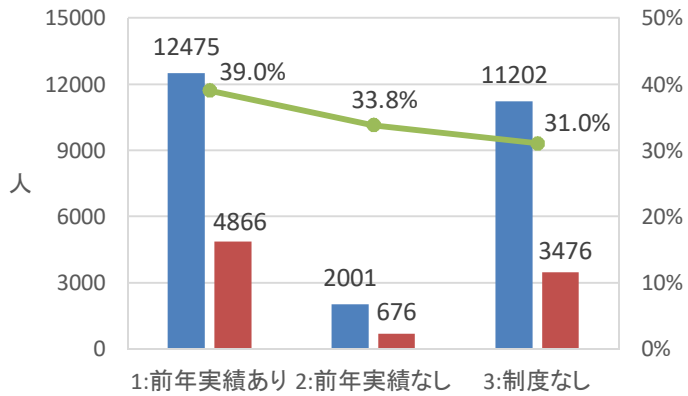
※応募率(%) = 応募数 / 求人数 × 100

◎左縦軸: ■ 求人数(人)、■ 応募数(人) ◎右縦軸: — 応募率(%)

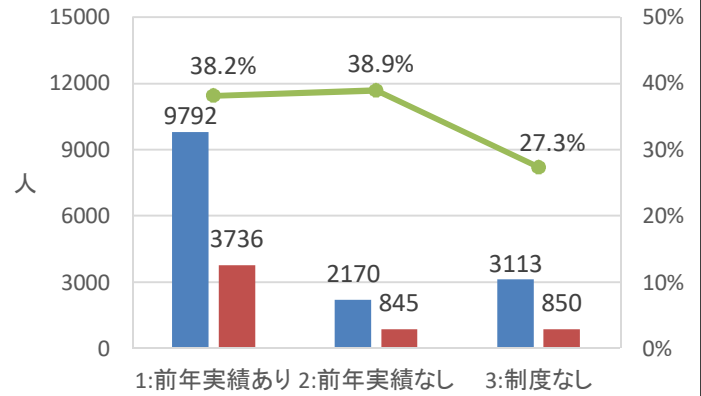


◎左縦軸: ■求人数(人)、■応募数(人) ◎右縦軸: —応募率(%)

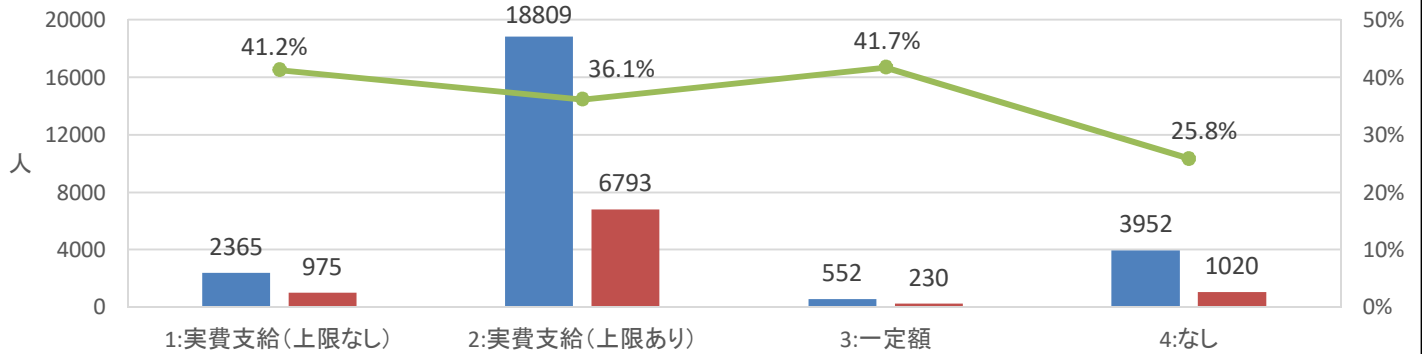
### 賞与



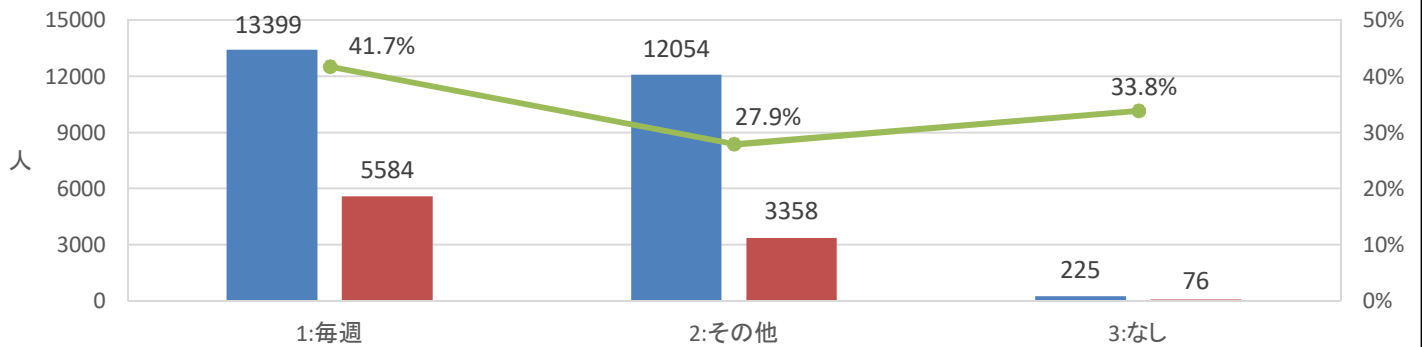
### 昇給(フルタイム)



### 通勤手当



### 週休2日制



### 休日

