

事業主の方へ

ハローワーク米子

(米子公共職業安定所)

徹底活用術

～求人申し込んで終わりじゃもったいない～

人材確保への3ステップ

ステップ1

情報収集

- ・労働市場の状況を知る
- ・求職者のニーズを知る

ステップ2

求人票の 魅力UP

- ・求人内容の見直し
- ・企業情報の提供

ステップ3

ハローワーク のサービスを 活用する

- ・各種PR
- ・事業所説明会
- ・求人情報提供

● 労働市場の状況を知る

ステップ 1

▶ 貴社の求める人材が実際にどのくらいいるのでしょうか？

▶ 地域や職種によっても、求職者の状況は異なります。

まずは米子の労働市場の状況を知ることが大切です。

▶ ハローワーク米子のホームページでは、求人・求職動向

や賃金情報等の各種資料を掲載していますので、

是非ご活用ください。

URL : <https://jsite.mhlw.go.jp/tottori-hellowork/list/yonago.html>

ハローワーク米子 令和4年2月分 業務月報

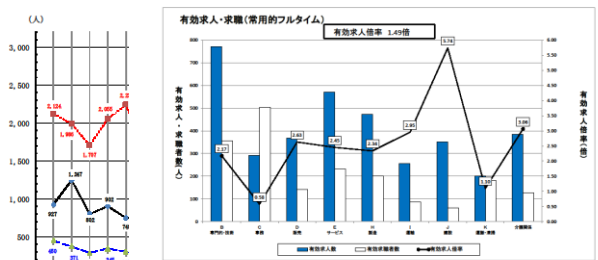
【職業紹介】(学年を除き、パーセント含む)

項目	計	男	女	前年同月比	項目	計	男	女	前年同月比
新規求職申込件数	925	381	544	▲0.9	紹介件数	898	392	496	▲1.1
パート	354	107	247	▲3.5	パート	242	122	120	▲30.1
高年齢者	300	138	162	▲7.7	高年齢者	246	142	104	▲20.5
職業受給者	180	72	108	▲2.7	職業受給者	208	100	108	▲29.2
月間有効求職者数	4,102	1,840	2,262	▲1.0	職業件数	310	139	171	▲0.5
パート	1,665	535	1,130	▲2.4	パート	122	36	86	▲11.6
新規求人数	2,385	—	2,117	▲2.7	高年齢者	71	40	31	▲22.8
パート	1,028	—	894	▲1.0	職業受給者	88	37	51	▲4.2
月間有効求人数	6,401	—	5,721	▲1.9	充足数	321	—	—	▲32.0
パート	2,570	—	2,282	▲1.4	就職率(%)	33.5	34.1	33.1	▲0.1
新規求人数(倍)	2.58	—	2.27	▲0.31	高年齢者	23.7	25.3	21.8	▲9.5
有効求人倍率(倍)	1.56	—	1.39	▲0.17	職業受給者	49.9	50.7	47.7	▲49.7
正社員(倍)	1.28	—	—	—					

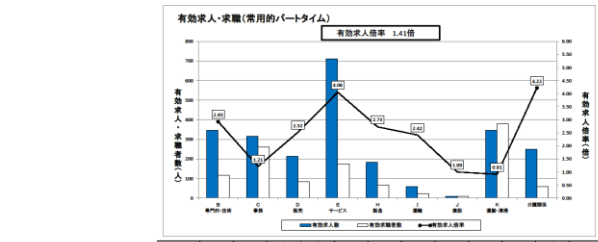
職業別求人・求職希望賃金一覧表

職業別	フルタイム		パートタイム	
	求人希望者数	求人希望額(万円)	求人希望者数	求人希望額(万円)
A 管理職職群	330,000	288,755	240,707	230
B 専門・技術職群	198,506	262,604	197,559	1,136
C 事務職群	215,000	335,116	218,968	900
D 製造・生産職群	186,111	264,695	177,250	900
E サービス職群	225,000	235,556	194,009	1,158
F 建設・土木・測量技術者	226,556	334,165	208,523	—
G 農林水産技術者	—	399,450	279,911	1,800
H 医療・福祉職群	218,925	264,424	211,950	1,227
I 14 福祉・介護職群	—	—	—	—
J 16 福祉・介護職群	—	—	—	—
K 事務職群	170,529	208,967	168,370	886
L 25 一般事務	166,891	206,642	167,525	884
M 26 会計事務(経理事務員等)	185,278	209,538	168,588	888
N 27 生産事務	165,000	214,650	168,971	884
O 28 販売事務	218,500	213,859	166,188	861
P 販売	186,128	238,513	182,605	871
Q 32 施設販売	164,286	213,006	168,897	869
R 34 営業	217,028	250,872	190,136	1,000
S サービス職群	182,210	222,471	171,126	879
T 36 介護サービス(施設介護員・訪問介護員等)	181,170	208,764	165,132	883

目で見える職種別有効求人・求職状況(常用的フルタイム・常用的パートタイム) (ハローワーク米子 令和4年2月)



業種	有効求人人数	求職者数	有効求人倍率
建設	2.17	0.58	2.63
製造	2.43	2.04	2.19
卸売	2.24	2.95	1.34
小売	1.82	1.10	1.66
飲食	1.12	3.08	0.36
宿泊	1.18	1.26	0.94
運輸	5	17	0.29
情報	7.20	6.18	1.18



業種	有効求人人数	求職者数	有効求人倍率
建設	2.35	1.21	1.94
製造	2.52	4.58	0.55
卸売	2.73	2.42	1.13
小売	1.90	0.91	2.10
飲食	1.90	3.90	0.49

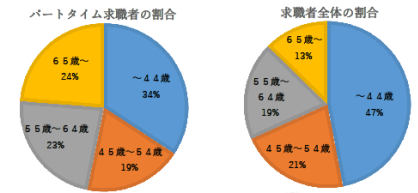
働く意欲の高い高年齢者を積極的に雇用してみませんか？
現在、ハローワーク米子管内では慢性的な人手不足が生じています。

ハローワーク米子管内状況 2月現在
(米子公共職業安定所)

月間有効求人倍率 1.56倍

有効求人倍率とは・・・求職者1人当たり、求人がどれだけあるかをみるものです。

月間有効求人数 6,401 件
月間有効求職者数 4,009 人
うち55歳以上 1,274 人(31.7%)
うち65歳以上 507 人(12.6%)



お問い合わせは
ハローワーク米子生涯現役支援窓口
☎ 0559-33-3911まで



● 求職者のニーズを知る

ステップ1

- ▶ 求職者は求人票のどの点を見て応募を決めているでしょうか？
- ▶ 企業が様々な採用基準を持っているように、求職者も求人を選ぶ際に、重視しているポイントがあります。

求職者が気になるポイントの一例

【賃金面】

基本給だけでなく、昇給・賞与や通勤手当などの各種手当があるかどうかも重要です。

【研修の有無・指導体制】

とくに若い方は入社後の環境に不安を抱いている方が多く、研修があったり、きちんと教えてくれる職場を好みます。

【休日や残業の有無】

子育て世代の方は子どもの学校行事や急な休みの相談に応じてもらえるか心配されるケースが多いです。またプライベートの時間を大切にしたいと考える方は、残業の長短を重視されます。

上記のほか価値観やライフスタイルによって、重視するポイントはさまざまです。また、待遇面だけでなく、「仕事の内容」「企業理念」といった点も含めて総合的に判断しています。このため、求人票には、貴社と求人内容の魅力を十分にアピールし、採用したいと考えている人物像を正確にわかりやすく示すことによって、貴社の求人情報が多くの方の目にとまり、応募者を増やすことにつながります。

● 求人内容の見直し

ステップ 2

- ▶ 求人票の内容は正確に伝わっているでしょうか？
- ▶ 「曖昧な求人票は後回し」にされてしまいます。
- ▶ ハローワークの窓口にて求人内容の見直しのアドバイスを行っていますので是非ご活用ください。

曖昧項目の例

1. 就業時間

- 例えば「8時～21時の間の4時間程度」といったように幅がある場合、実際どのように働くのかイメージが湧きません。
- 必ず働いて欲しい時間帯はありますか？本人の希望はどこまで考慮していただけますか？

2. 休日

- 休日が固定でないケースで、休日は「勤務表による」とだけ記載されていることがあります。
- 勤務表はどうやって決まりますか？希望休はありますか？週末等基本的に働いてもらいたい曜日・時間帯はありますか？

3. 仕事内容

- いわゆる「5W2H」の観点で仕事内容を記載していただくと分かりやすくなります。誰が、いつ、どこで、何を、どうする、なぜ、いくらといった要素を盛り込んでみましょう。仕事内容を分かりやすくすることで応募しやすい求人となり、ミスマッチも防ぎます。
- 職種毎においても記載するポイントが異なります。ハローワーク米子では仕事内容の書き方について随時アドバイスを行っておりますのでお気軽にお問い合わせください。

「詳しい話は面接時にする」ということがあるかもしれませんが。どんな仕事をするか、自分の希望を考慮いただけるか、はっきりしない求人によくの方が応募するのでしょうか？インターネットで手軽に仕事が探せる現在、「よく分からない求人は後回し」が新常識です。

POINT

仕事内容は“最初の3行”がキー！

ハローワークインターネットサービスの検索画面の仕事内容欄は、求人票の仕事内容欄の“最初の3行”しか表示されません。この“最初の3行”で、求職者は求人票の詳細表示に進むか否か判断しており、この“最初の3行”でどれだけ分かりやすく惹きつけられるかが重要なキーとなります。

ハローワークインターネットサービスの検索画面

職種	医療事務		
受付年月日	2022年4月1日 紹介期限日：2022年6月30日		
求人区分	フルタイム	就業時間	交代制（シフト制）
事業所名	株式会社 ハローワーク		(1) 7時00分～16時00分
就業場所	米子市		(2) 9時00分～18時00分
仕事内容	★医師などが行う事務的な業務をサポートする仕事です。		休日
	[主な仕事内容]		日、祝、他
			週休二日制：その他
			年間休日数：105日
雇用形態	正社員	年齢	制限あり～59歳以下
賃金	150,000～20,000円	求人番号	31020-000000
(手当含む)		公開範囲	事業所名等を含む 求人情報を公開する

仕事内容

★医師などが行う事務的な業務をサポートする仕事です。

[主な仕事内容]

- ・ 診断書や診療情報提供所などの作成補助
- ・ 電子カルテなど診療記録の代行入力 など

Before



After

仕事内容

★医師などが行う事務的な業務をサポートする仕事です。

- ・ 診断書や診療情報提供所などの作成補助
- ・ 電子カルテなど診療記録の代行入力 など

* 病院でのお仕事が初めての方でも先輩がしっかりフォロー

* 扶養枠内での勤務も歓迎します。

* お子様の急な病気にも柔軟に対応します。

● 企業情報の提供

ステップ2

- ▶ 求人票を閲覧するとき、「もう少し詳しく知りたいな」という求職者は多くいます。
- ▶ そこで、事業所を訪問させていただき、求人票に書かれていない情報や補足情報をお聞きかせください。
収集した情報を求職者に提供し、応募をお勧めします。
- ▶ また、職場見学が可能な場合はお知らせください。
実際に職場の雰囲気を見ることで、具体的なイメージがしやすく、応募につながります。

👉 POINT

画像情報の登録・公開をしましょう！

求人者マイページを開設していただくと、事業所の外観、職場風景、取扱商品などの画像情報の登録が可能です。登録した画像情報はハローワークインターネットサービス上で求人票と一緒に公開されます。

作業風景などを提供することで職場の雰囲気や作業内容をイメージでき、応募しやすくなります。

画像情報を登録し、求人票以上の情報を提供しましょう。

★マイページの開設方法はハローワーク米子のホームページをご確認ください。

● 各種 P R

ステップ 3

- ▶ 求人情報誌（日刊ハローワークだんだん通信）を作成し、ハローワーク米子およびふるさとハローワーク境港で自由に持ち帰れるようにしています。また、ハローワーク米子のホームページにも掲載しています。
- ▶ さらに賃金UP等求人条件を見直していただいた求人について、**求人条件UP！求人①**として所内掲示するほか、ホームページにも掲載しPRしています。
- ▶ また、**60歳以上求人②**や**急募（ピックアップ）求人③**の一覧を作成し、所内およびホームページに掲載しています。
- ▶ 働き方改革に関する認定制度（ユースエール、くるみん等）を受けている事業所は求人票およびPRシートを所内掲示しています。④

【所内掲示】

日刊ハローワークだんだん通信 (60歳以上求人) (フルタイム)

業種	年齢	賃金	求人番号	所在地	就業時間	加入保険	必要免許等
製造業	60歳以上	149,000円～176,000円	0100-201131	鳥取県境港市河野町5-1	(1) 08:00～17:00(休) (2) 08:00～12:00	雇用・労災・健	フォークリフト技能書
飲食店	60歳以上	152,000円～192,000円	0100-201093	鳥取県境港市河野町5-1	(1) 08:00～17:00(休)	雇用・労災・健	普通自動車免許1種
建設業	60歳以上	150,000円～200,000円	0100-201092	鳥取県境港市河野町5-1	(1) 08:00～17:00(休)	雇用・労災・健	普通自動車免許1種



ハローワーク米子 急募求人一覧 (フルタイム/パート) 令和4年4月20日

◎この求人情報にはハローワークインターネットサービスに公開していない、または公開を制限している求人は含まれていません。

◎詳しい内容を知りたい方、面接を希望される方は、ぜひハローワークの総合窓口をご利用ください。

◎（急募）ページは必ずしも掲載されず、専門コーナーのご案内をご参照ください。

◎ハローワークでは随時更新を行っておりますので、この求人の中でもすでに決定済となっている場合があります。

※4月5日～4月19日 鳥取県 米子公共職業安定所 TEL:0859-33-3911

職種	賃金	就業時間	求人者/所在地	雇用人数	免許・資格
看護師(正・准)	月額(月給) 250,000円 (1)08時30分～17時30分 (2)09時00分～18時00分		医療法人社団 道輝病院 鳥取県境港市河野町14-1	1人	必置簿記 必置簿記 (1つ以上が所持可)
正社員	270,000円	31200-05292821	就業場所 境港市 雇用形態 正社員	59歳以下	未定 休日: 概 雇用・労災・健・厚生
正看護師(訪問看護ステーション ネットケア) <急募>	月額(月給) 250,000円 414,000円	実給 (1)09時00分～18時00分 (2)18時30分～08時30分	医療法人 真鏡会 鳥取県米子市河野町580	3人	必置簿記 必置簿記 普通運転免許

● 求人事業所説明会

ステップ3

- ▶ 分かりやすい求人票を作成した後でも、応募を待っているだけでなく積極的にアプローチしてみませんか？
- ▶ ハローワーク米子では、仕事をお探しの方に対し、貴社への理解度を深めていただくための求人事業所説明会を当所会議室で定期的に行っています。
- ▶ この説明会は面接ではなく、事業所のPR・求める人物像・詳細な仕事内容等を一度に複数の求職者に直接説明できる場として活用していただいています。
- ▶ 求職者から、正式な面接ではなく、会社の人に少し話を聞いてみたいという要望を聞くことも多いです。積極的な活用をご検討ください。

開催場所 ハローワーク米子会議室 (定員15名)
米子市末広町3-1-1 イオン米子駅前店4階会議室

開催日時 火曜日または水曜日
・ 10時30分～11時30分
・ 14時00分～15時00分 のいずれか

対象事業所 就業場所が当所管内である求人を提出中の事業所

※担当者による口頭説明だけでなく、パワーポイント等の使用も可能です。

- ▶ ハローワークの登録者の中で提出いただいた求人の募集条件にマッチする求職者を選定し、電話や郵便等で求人票等を提供のうえ、応募勧奨を行います。

効果的な求人情報提供のために

1. 求人票の内容は分かりやすくなっているでしょうか？

提供した求人に興味を持ってもらうためにイメージしやすい仕事内容、明確な労働条件の記載が重要になってきます。求人情報を提供する前に今一度求人内容の点検を行いましょう。

2. 求める人物像を教えてください

どのような経験・資格・能力が必要かできるだけ詳しく教えてください。企業が求める人物像が明確になることで、より応募しやすい求人情報の提供が可能になります。

3. 求人票以上の情報で応募可能性UP

求人票だけ送付しても反応が薄いことがあります。採用担当者からのメッセージや事業所PRを添えることで応募の可能性が高まります。

「企業情報」を作成することでプラスアルファの情報をお伝えすることが可能です。

ご希望のサービスがありましたら、ハローワーク米子求人係までご連絡ください。TEL：0859-33-3911