

社会福祉施設で働く皆さん

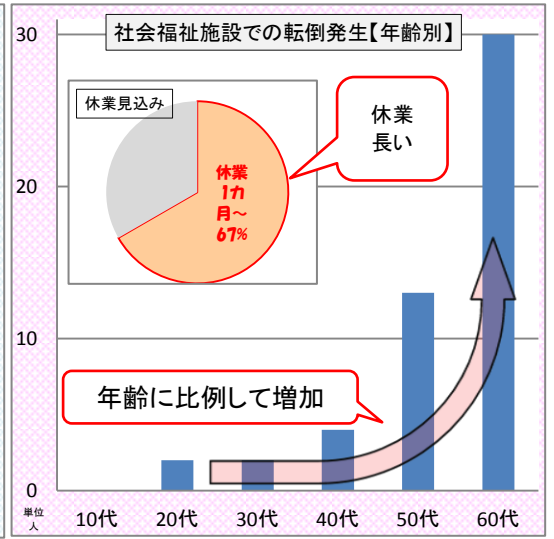
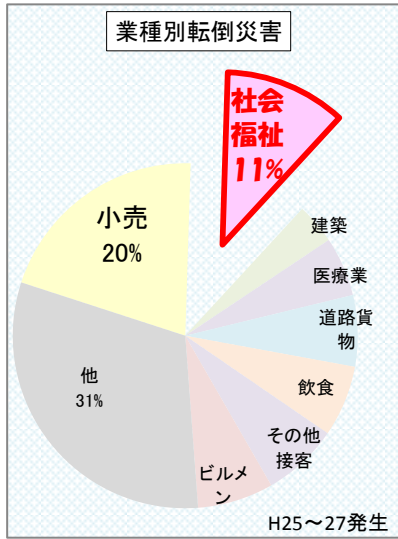
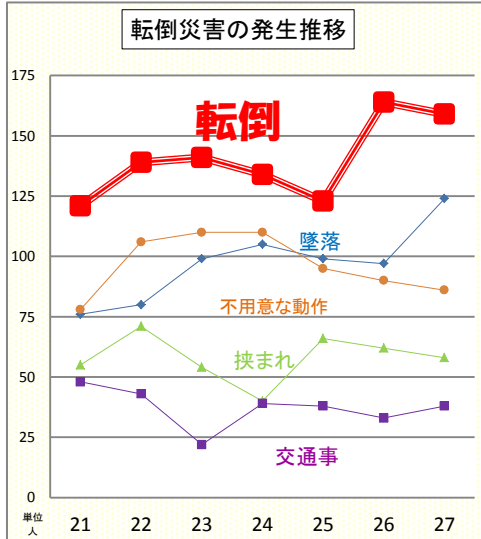
# 働く人の「転倒災害」をSTOP!

～転倒災害防止対策事例をとりまとめました～



4th Stage推進中

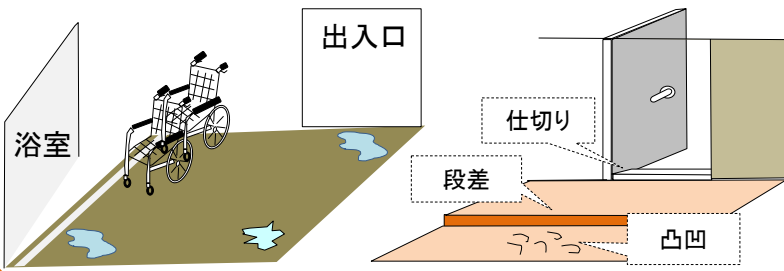
転倒災害は最も多い労災事故！社会福祉施設は業種別で2番目に多い



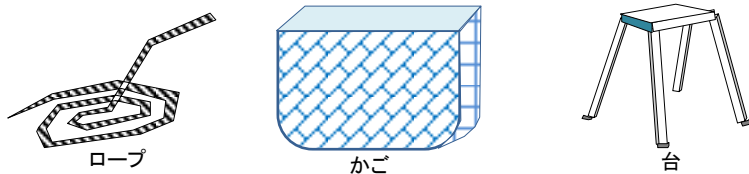
通路における水濡れ、段差での転倒、訪問介護時の自転車移動時に発生

こんな所に注意!

職員の通路の「水濡れ」、敷地内の「段差・凸凹」



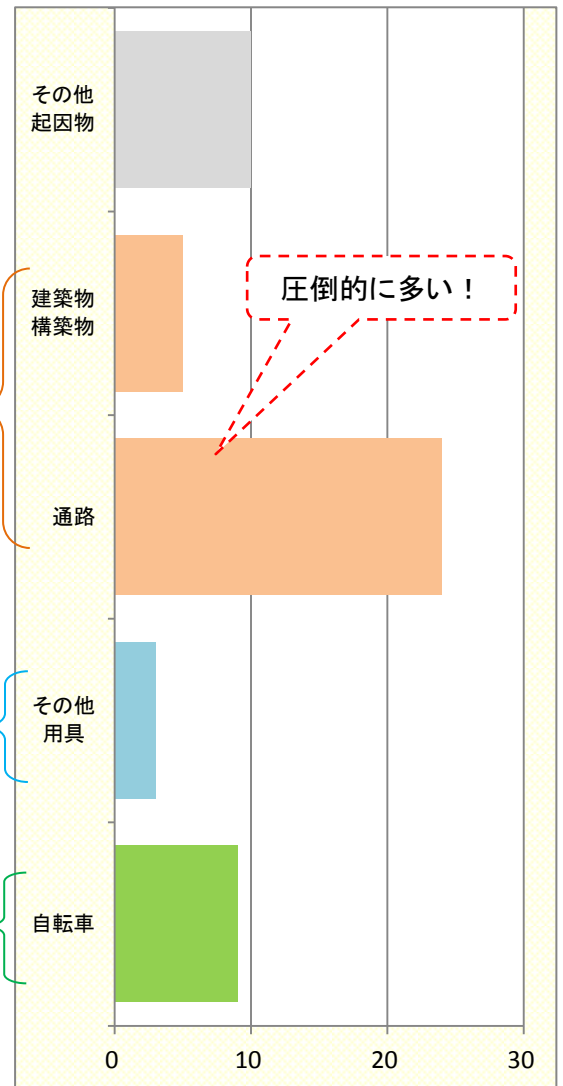
通路に置かれた用具、用具の使用時



出張(訪問介護等)時の自転車移動

雨、凍結、雪

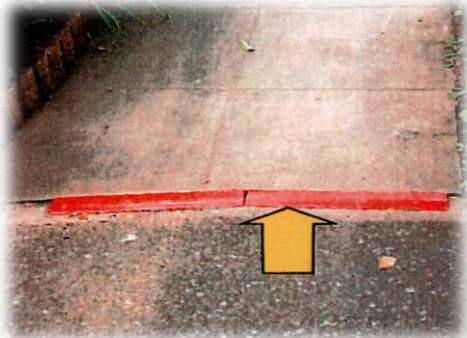
操作誤り  
バランス崩し



転倒防止対策事例は裏面...

# 管内社会福祉施設の転倒災害防止対策事

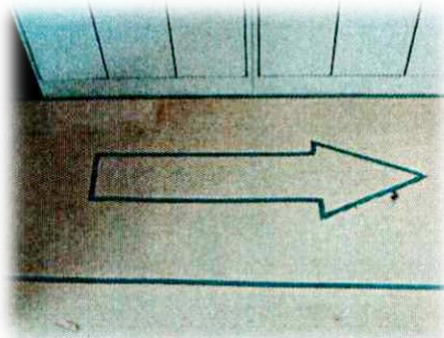
段差の解消



コードカバーの設置



通路表示



段差注意表示



段差注意表示



通路の確保



滑り止めテープの設置



出入りにマット



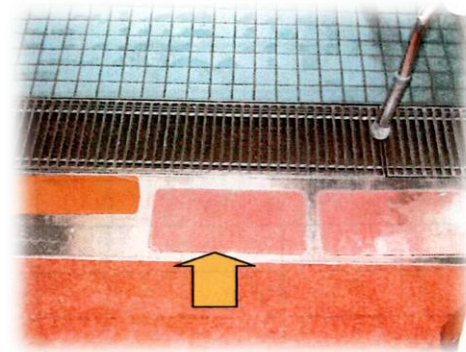
清掃時の告知板



浴室の材質変更



浴室出入口の滑り止め



コーナーミラーの設置



## STOP! 転倒プロジェクト推進中

厚生労働省では転倒災害撲滅のため、プロジェクトを推進

年間“**2万5千人以上**”の方が仕事に転倒！

骨折等により1カ月以上休業することが多く「対策」が必要です。

職場の転倒災害防止対策を進めてください。

当該リーフレットは東京労働局ホームページに掲載。詳しくは[こちら](#) ➡

八王子 監督署 お知らせ

検索

