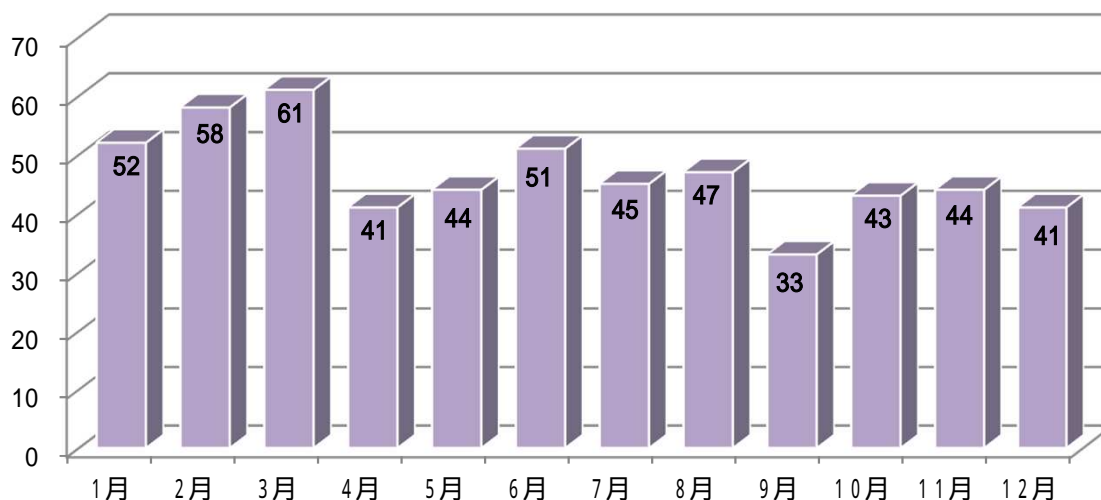


# 平成26年 亀戸労働基準監督署労働災害発生状況 (全産業)

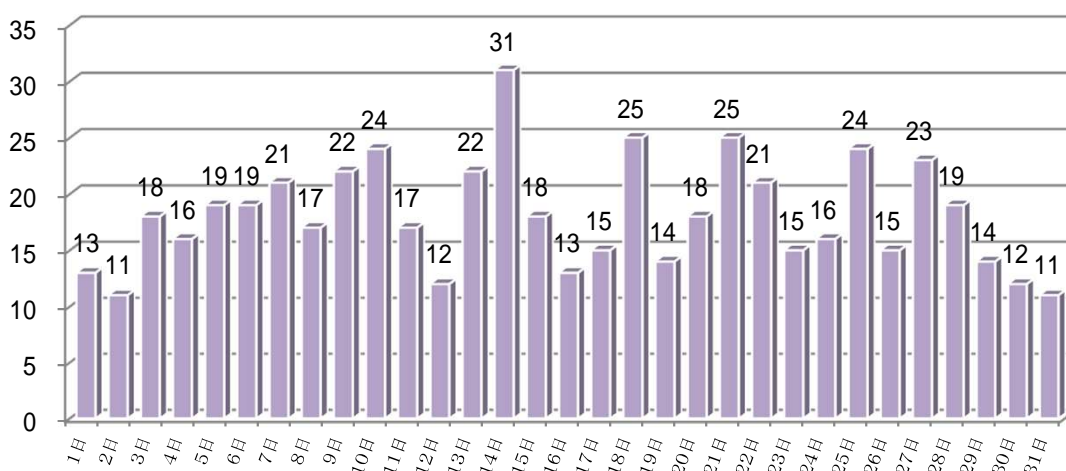
## 月別発生状況

年度末にかけて災害が多発している



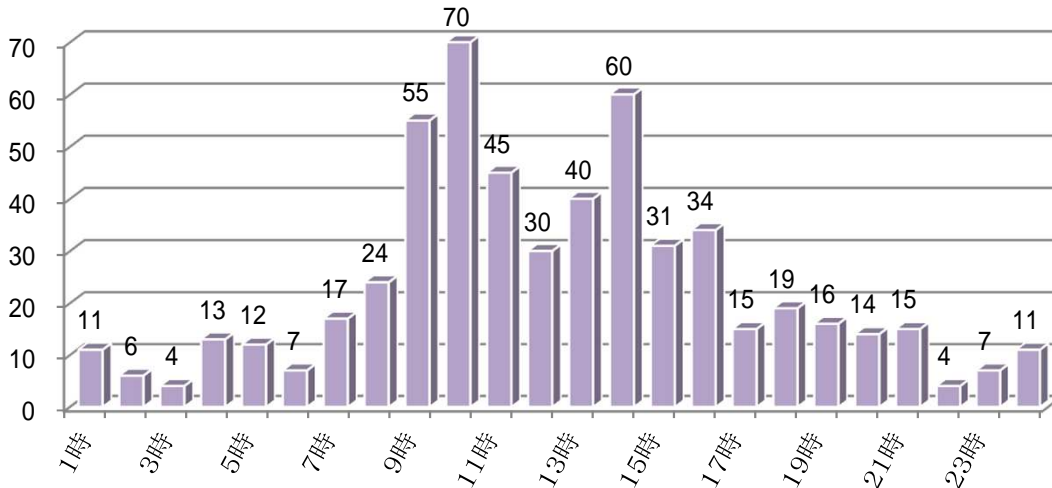
## 日別発生状況

月の半ばにかけて災害が多発している

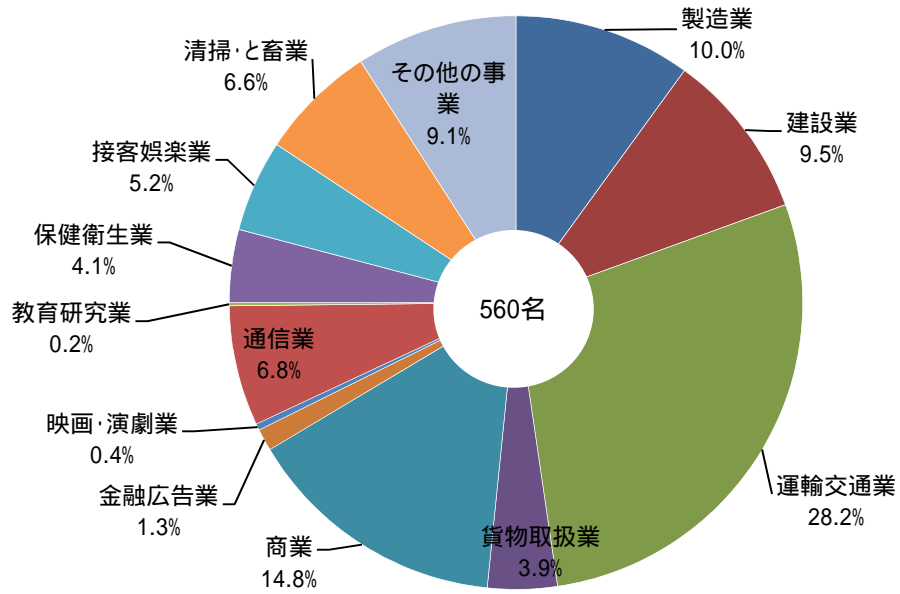


## 時刻別発生状況

午前、午後ともに休憩前となる10時と14時に災害が多発している

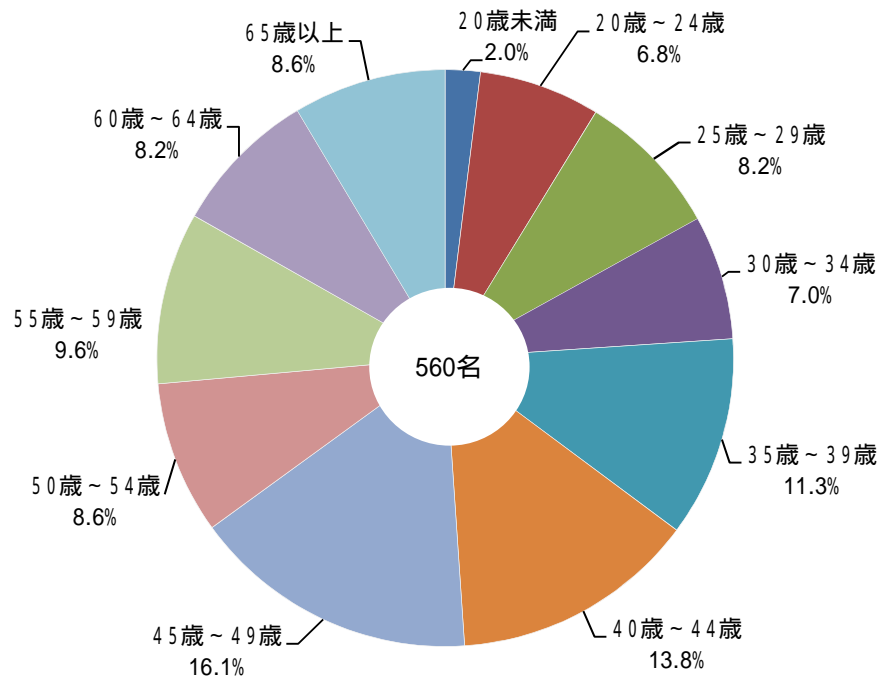


## 業種別発生状況



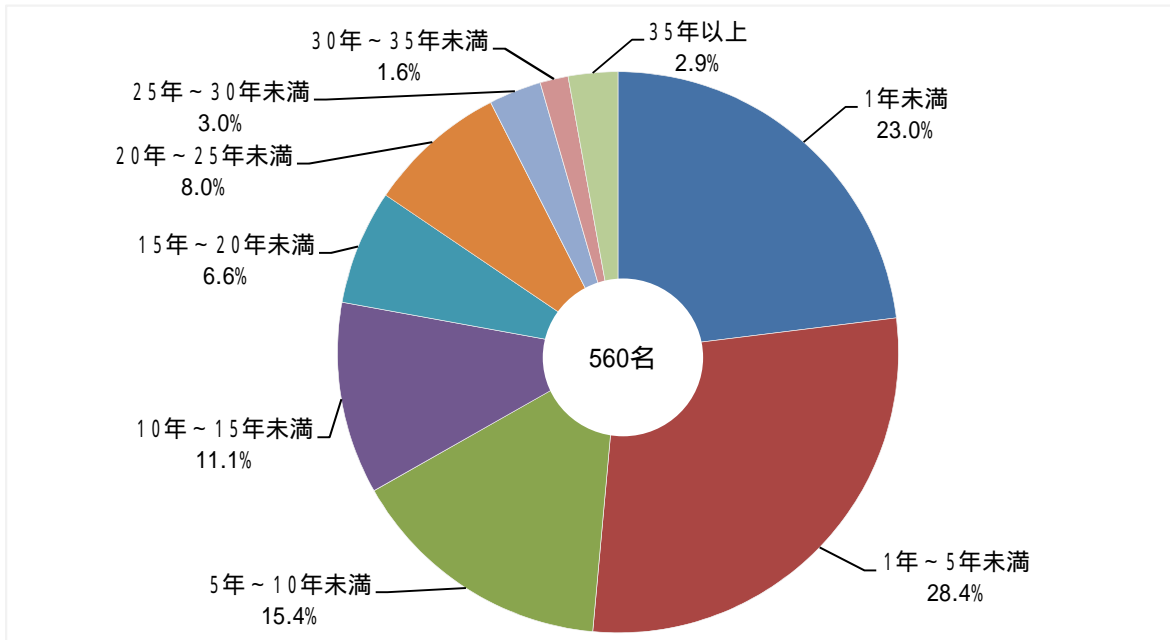
第三次産業は、全体の48.4%を占めており、運輸交通業は全体の約3割を占めている

## 年齢別発生状況



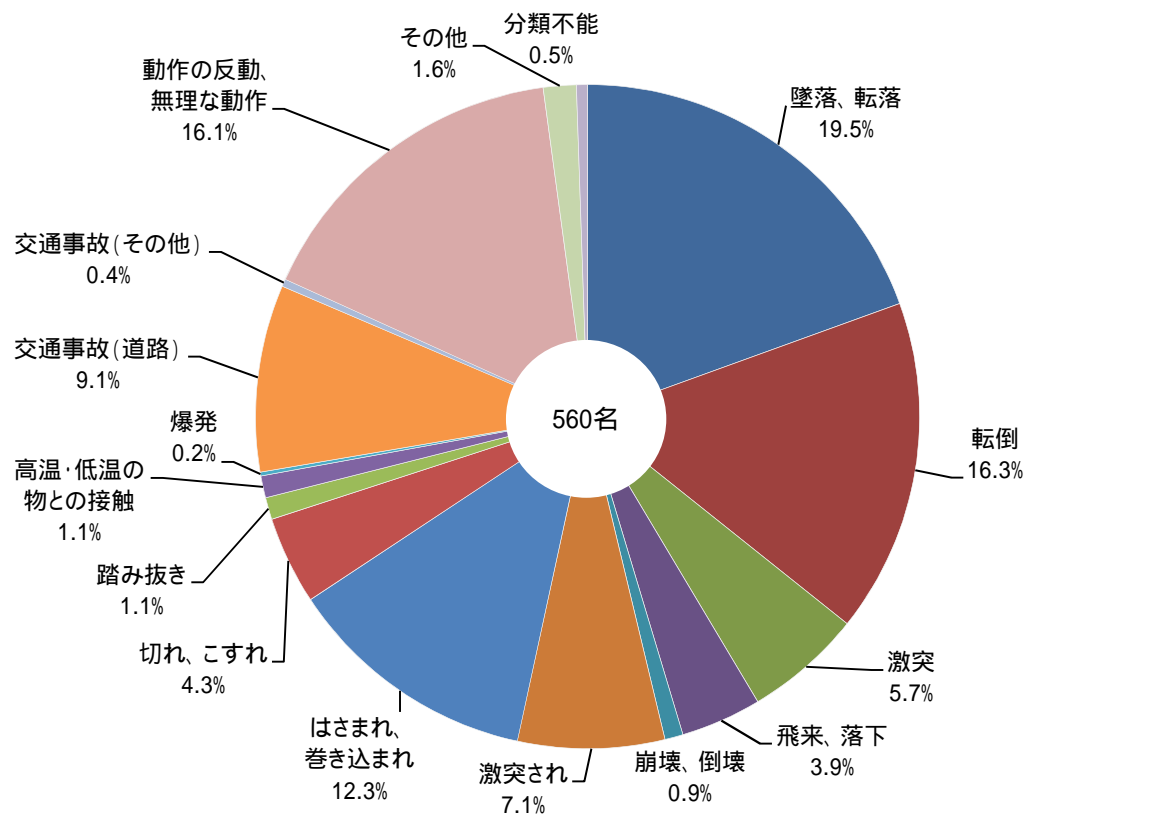
全体の35%が50歳以上となっており、事業場内の高齢化対策も必要となる

## 経験年数別発生状況



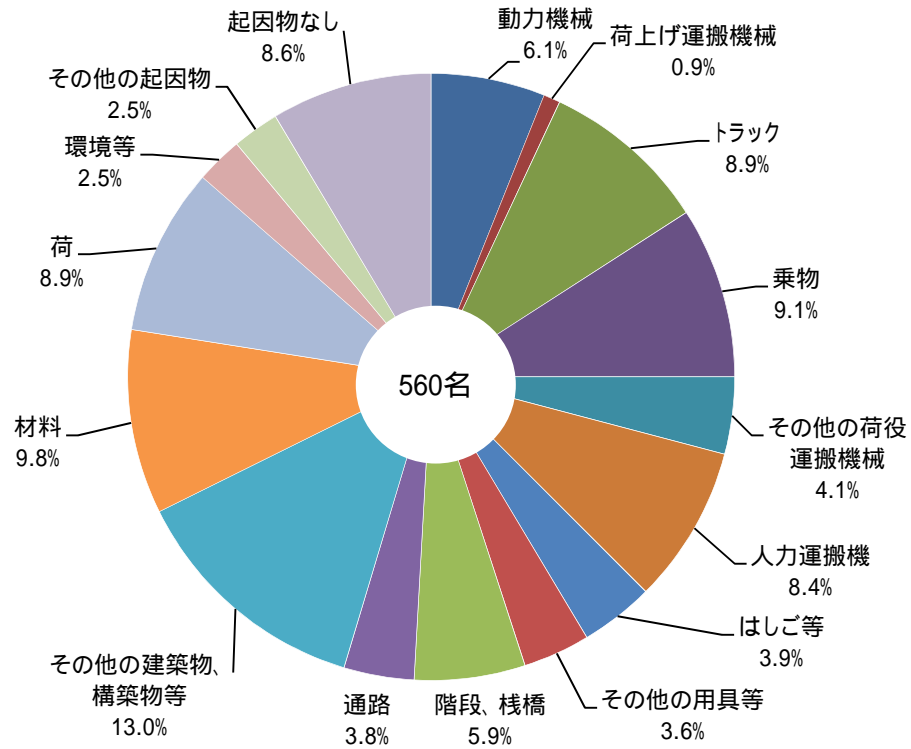
全体の51.4%が5年未満の経験の浅い労働者が被災している

## 事故の型別発生状況



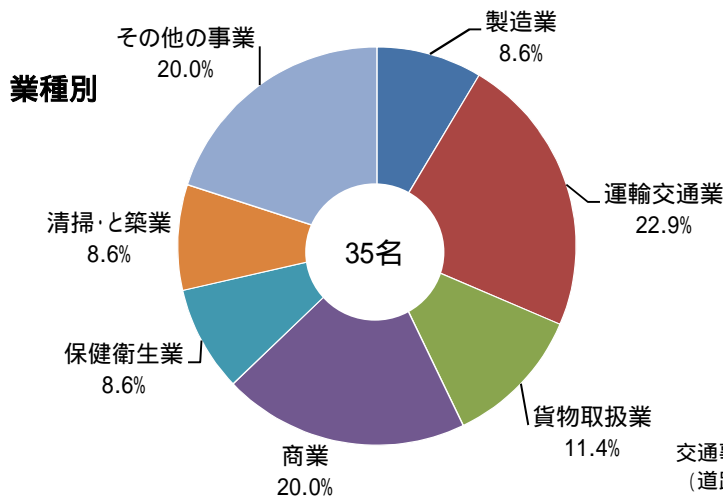
「墜落、転落」、「転倒」、「動作の反動、無理な動作」、「はさまれ、巻き込まれ」の災害で全体の64.2%を占めている

## 起因物別発生状況

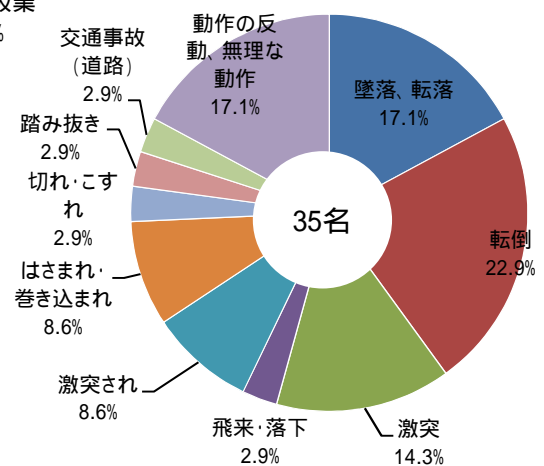


## 派遣先発生状況

(平成26年に発生した災害のうち、派遣元より提出が10件、派遣先より提出が35件)

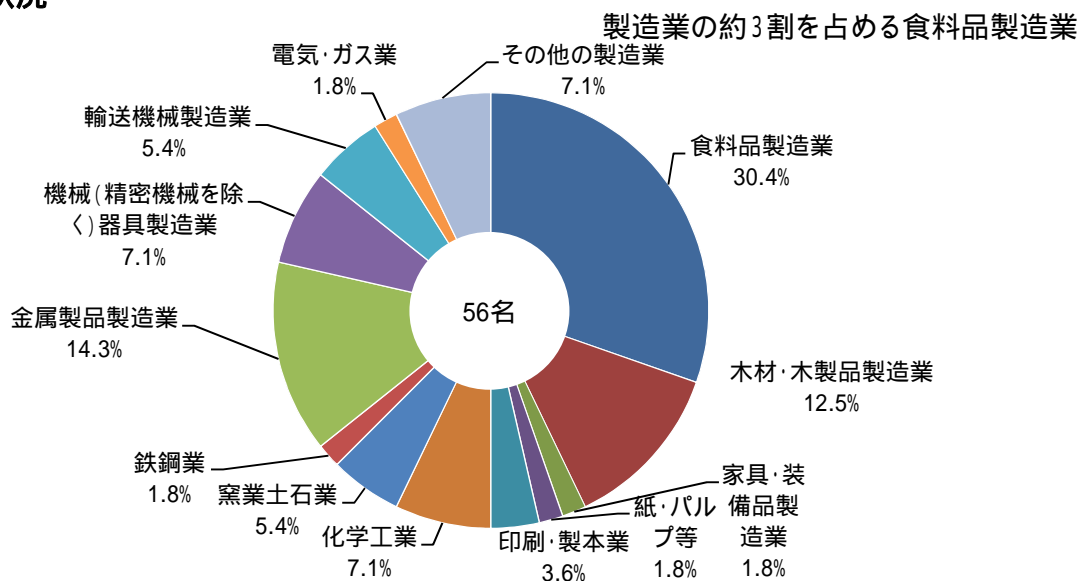


## 事故の型別

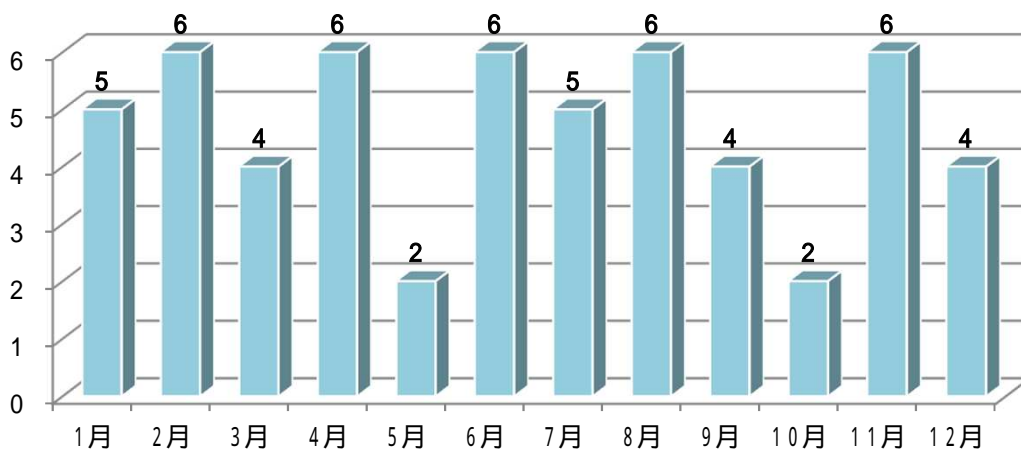


# 平成26年 亀戸労働基準監督署労働災害発生状況 (製造業)

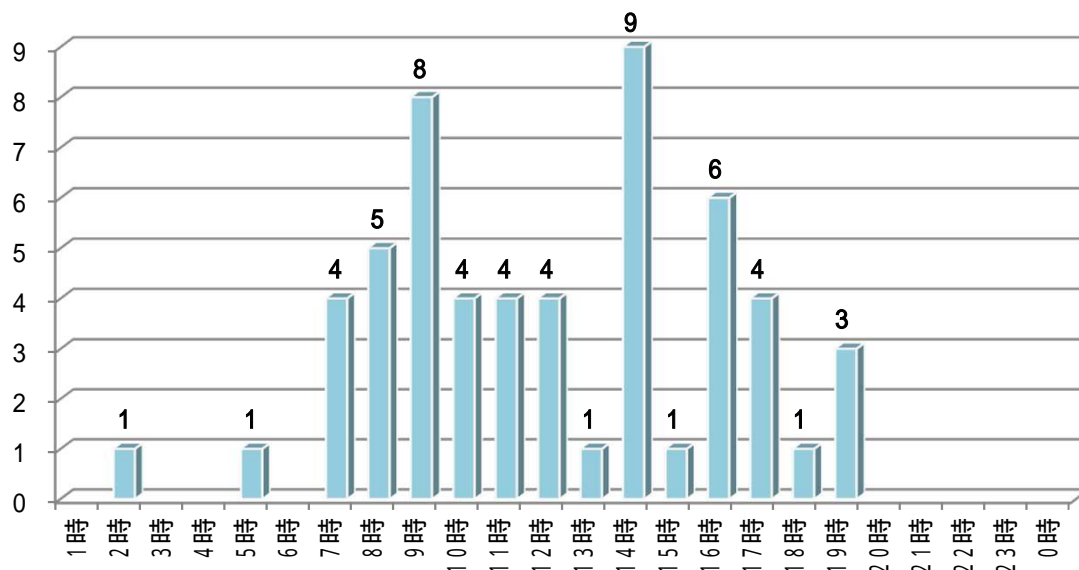
## 業種別発生状況



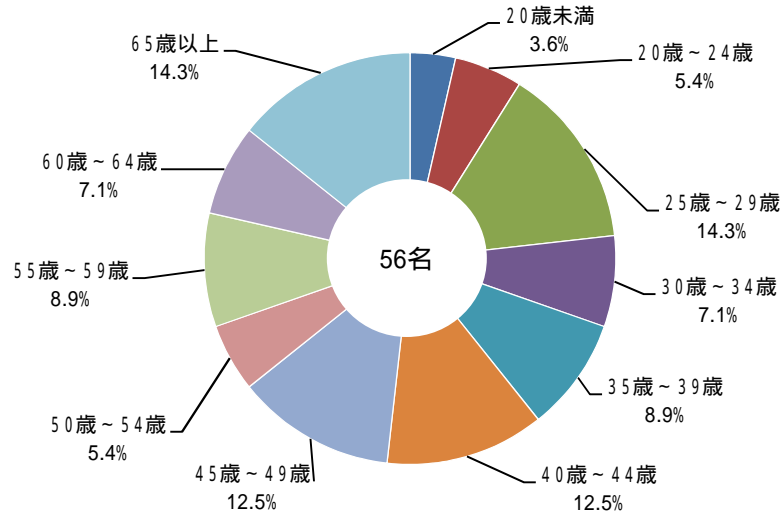
## 月別発生状況



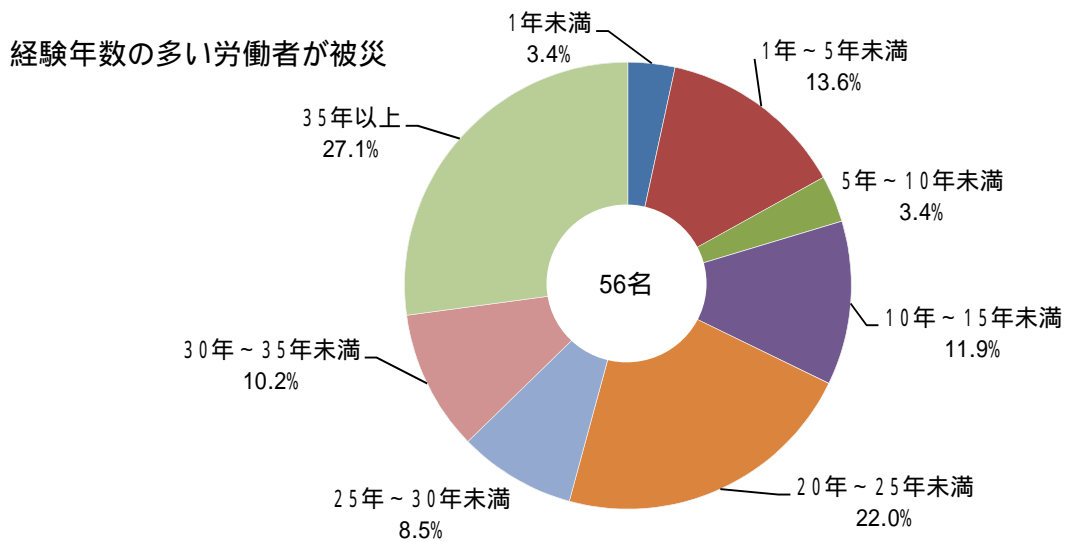
## 時刻別発生状況



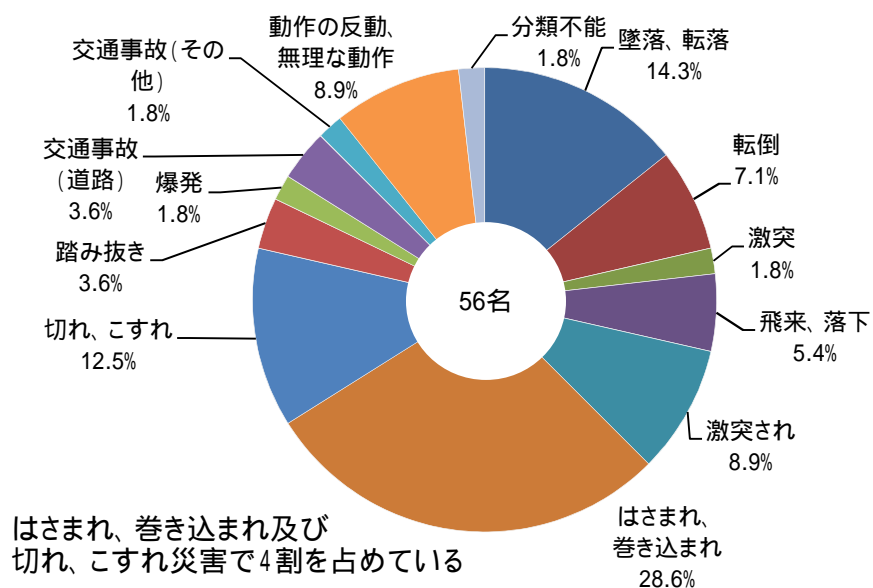
## 年齢別発生状況



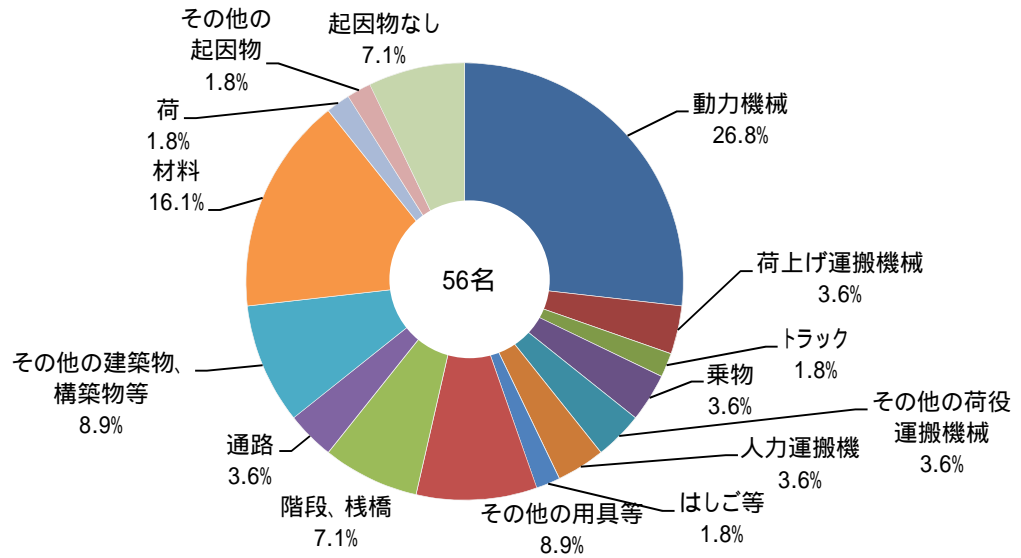
## 経験年数別発生状況



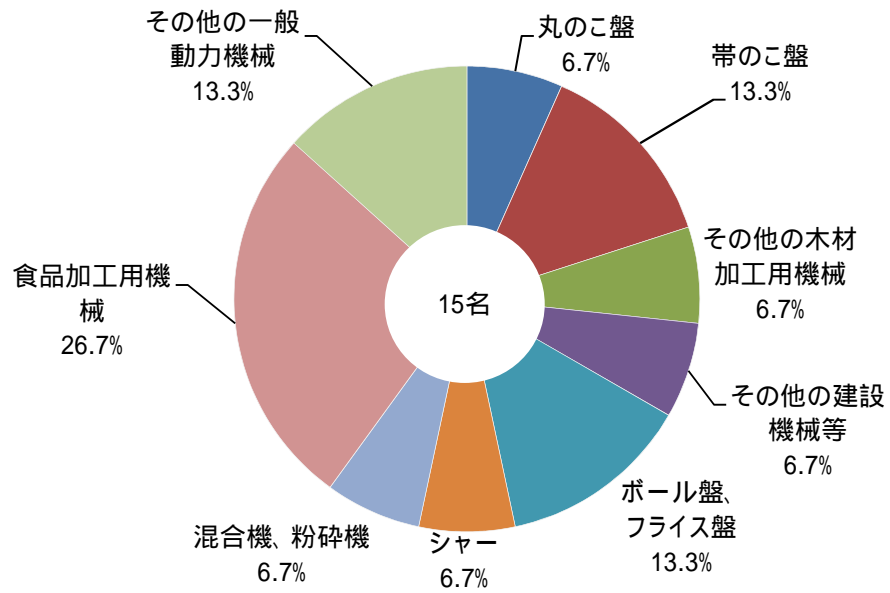
## 事故の型別発生状況



## 起因物別発生状況

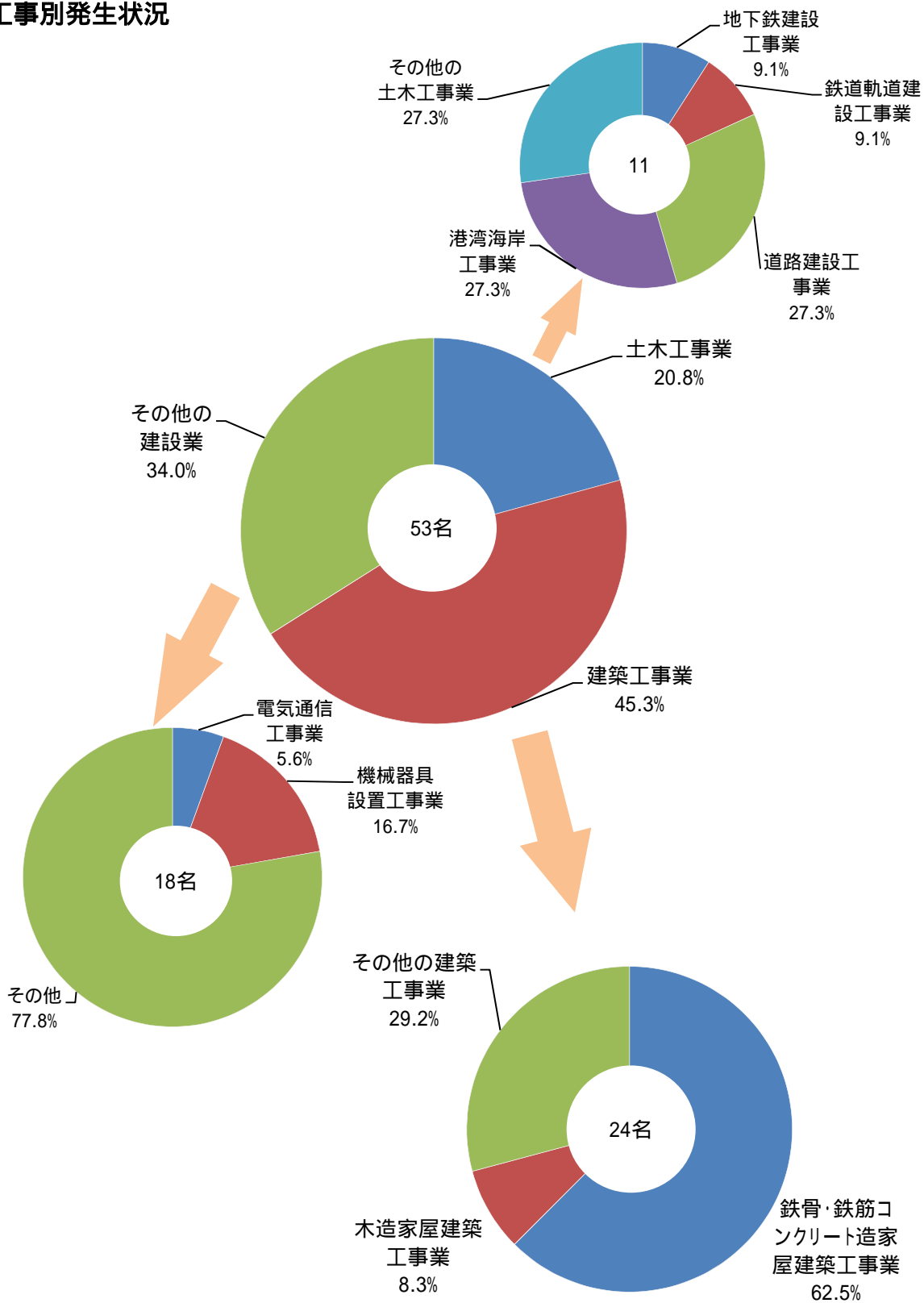


## 動力機械別発生状況



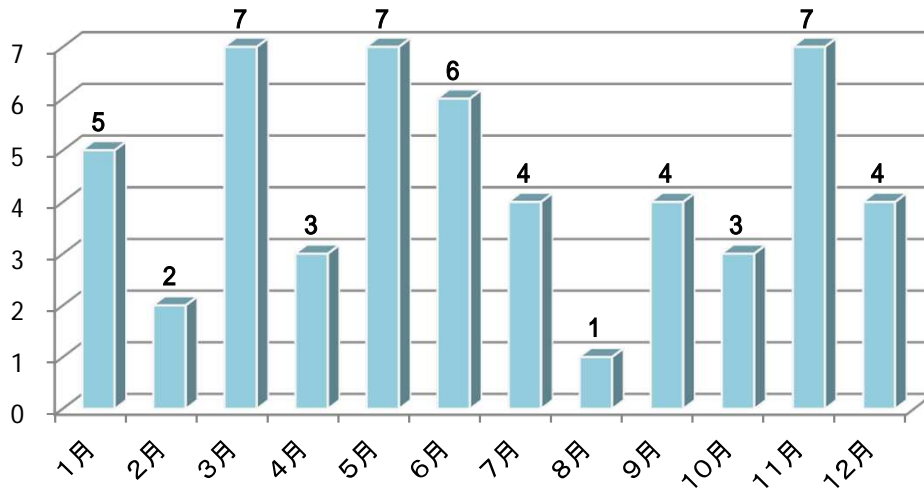
# 平成26年 亀戸労働基準監督署労働災害発生状況 (建設業)

## 工事別発生状況



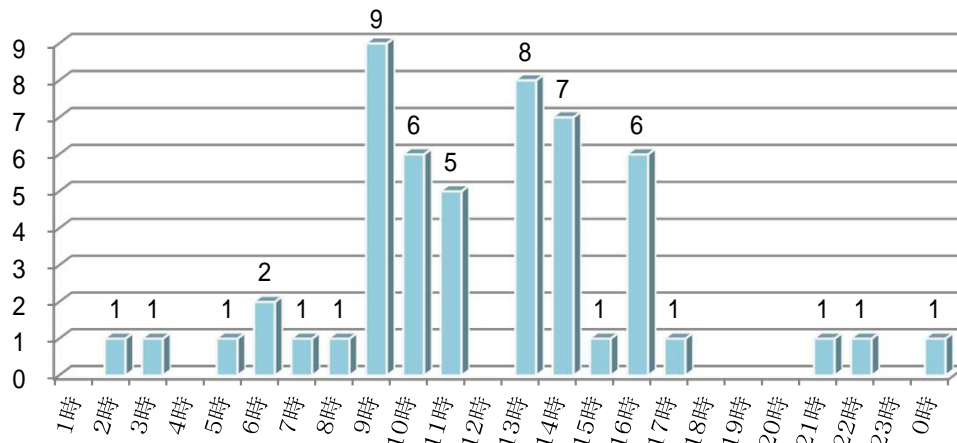


## 月別発生状況

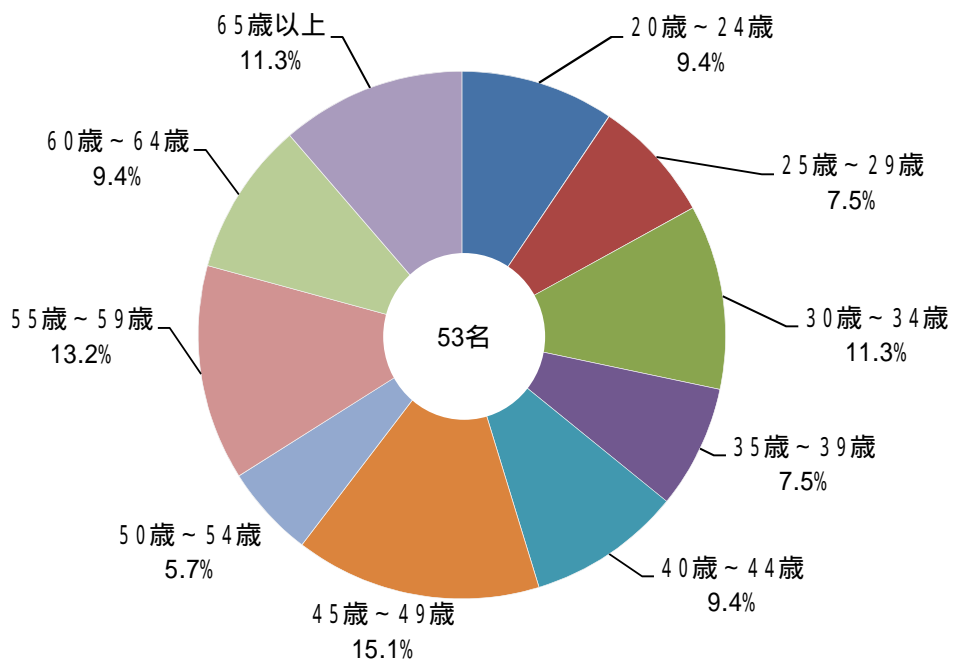


## 時刻別発生状況

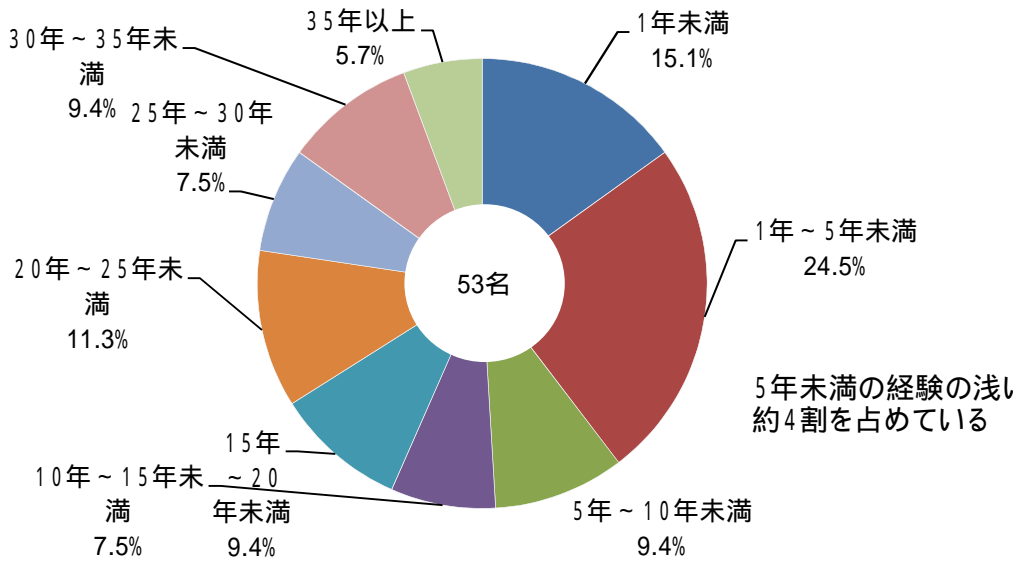
作業開始される時間帯に災害が多く発生している



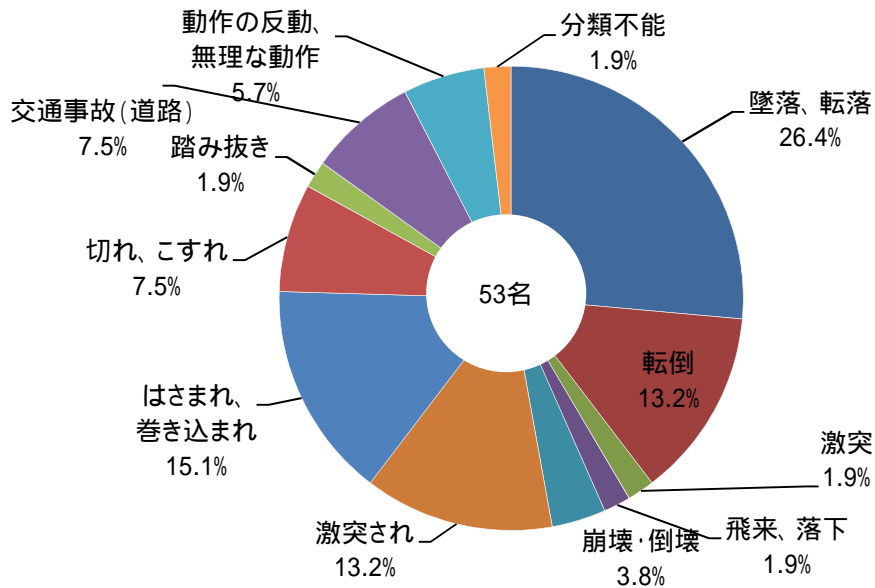
## 年齢別発生状況



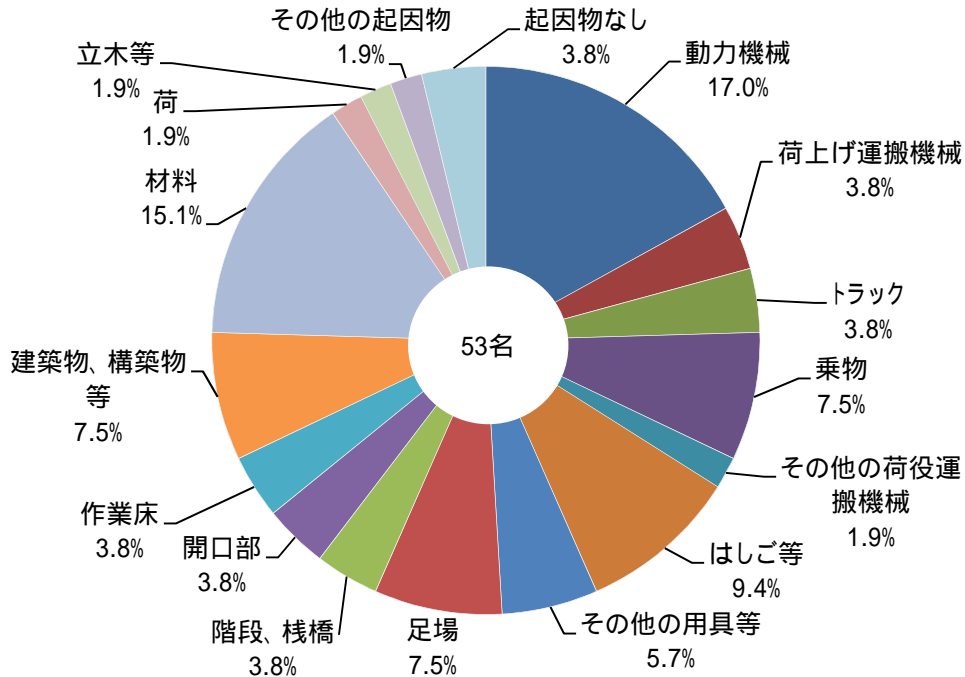
## 経験年数別発生状況



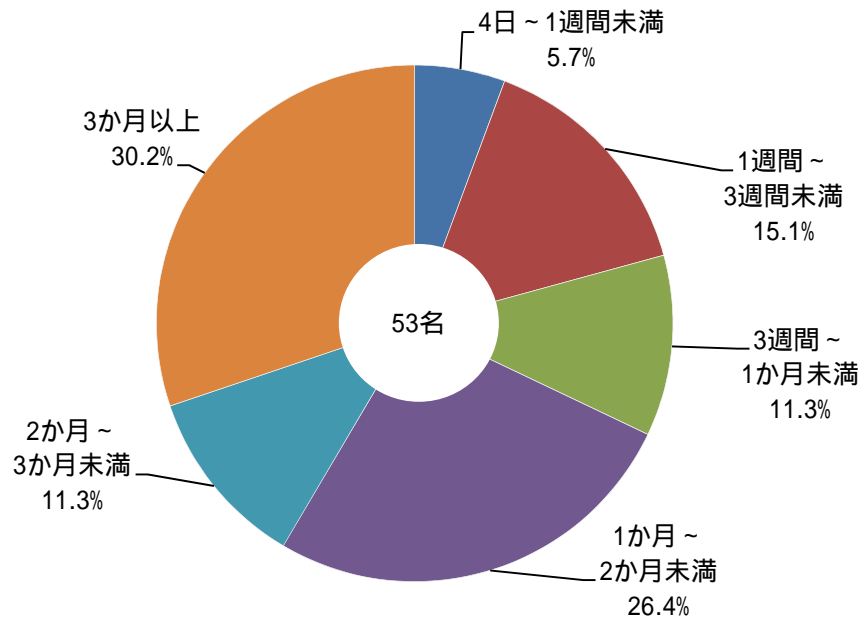
## 事故の型別発生状況



## 起因物別発生状況

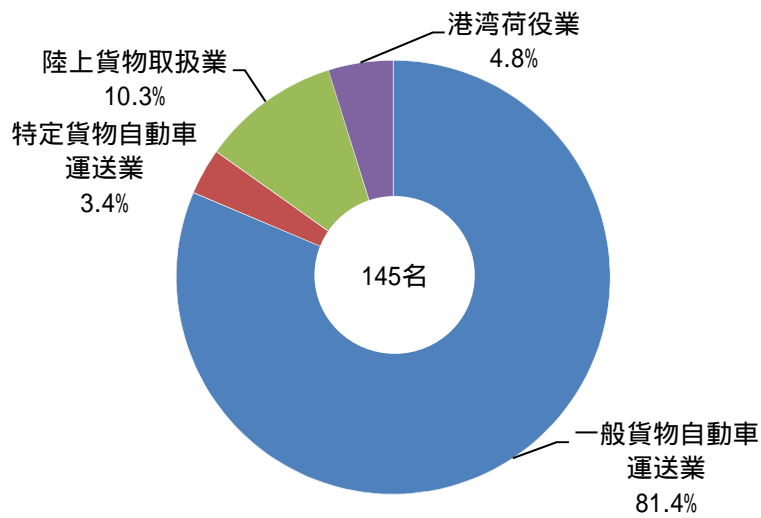


## 休業見込み別発生状況

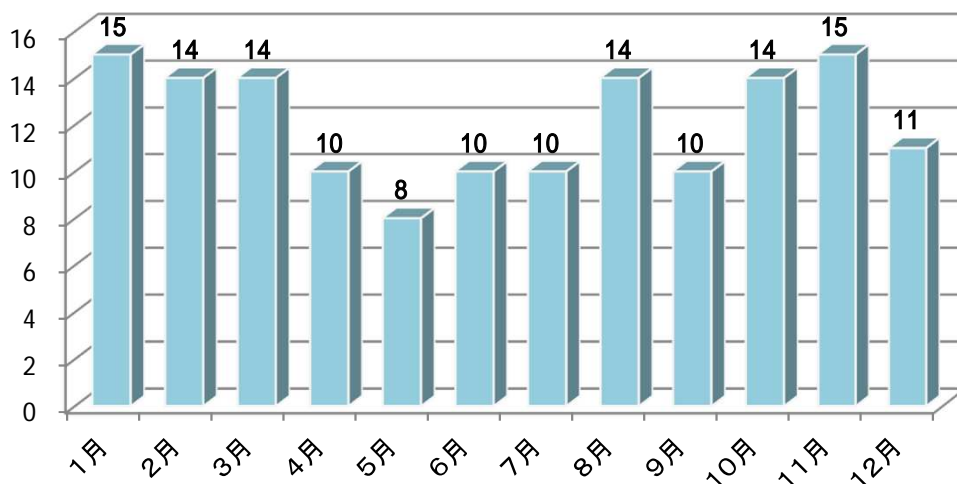


# 平成26年 亀戸労働基準監督署労働災害発生状況 (陸上貨物運送事業及び港湾荷役業)

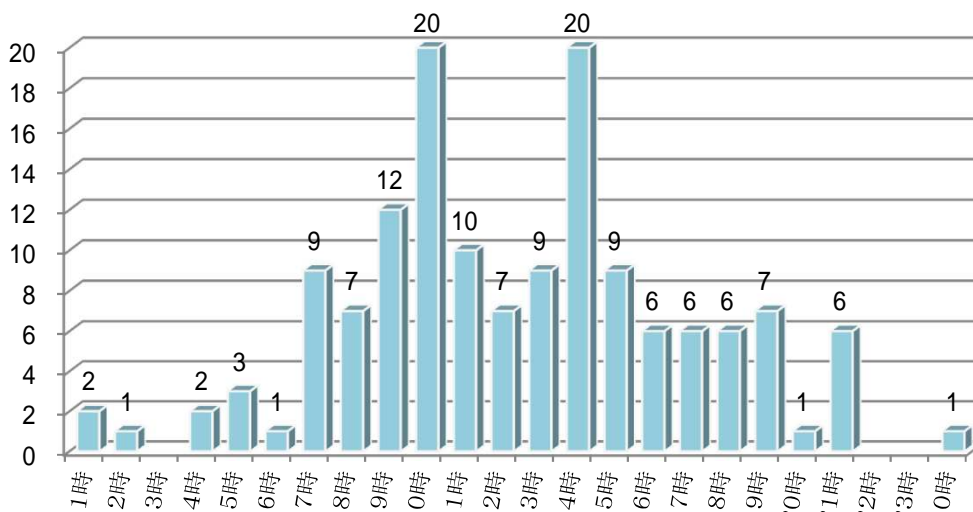
## 業種別発生状況



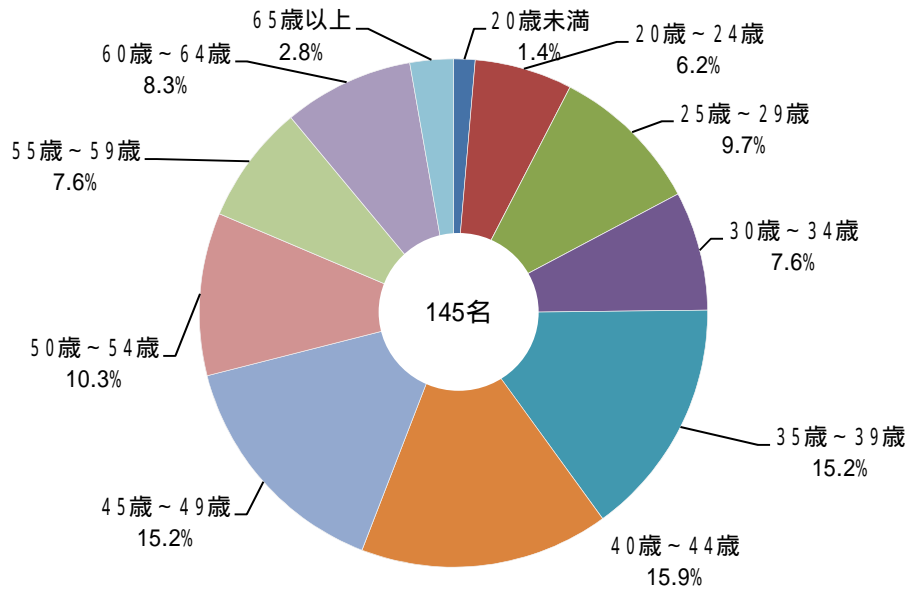
## 月別発生状況



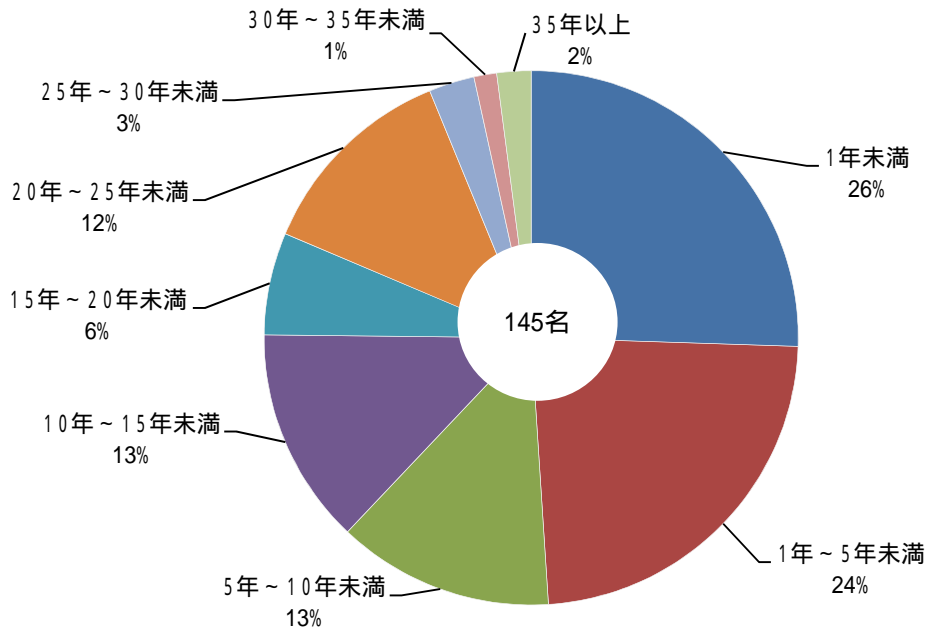
## 時刻別発生状況



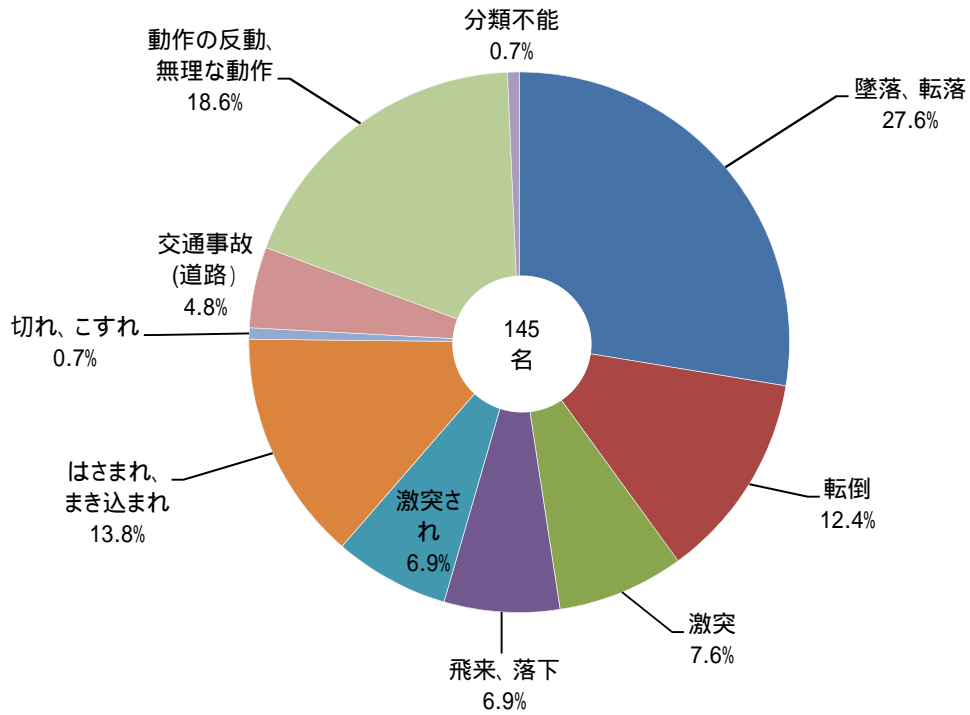
## 年齢別発生状況



## 経験年数別発生状況

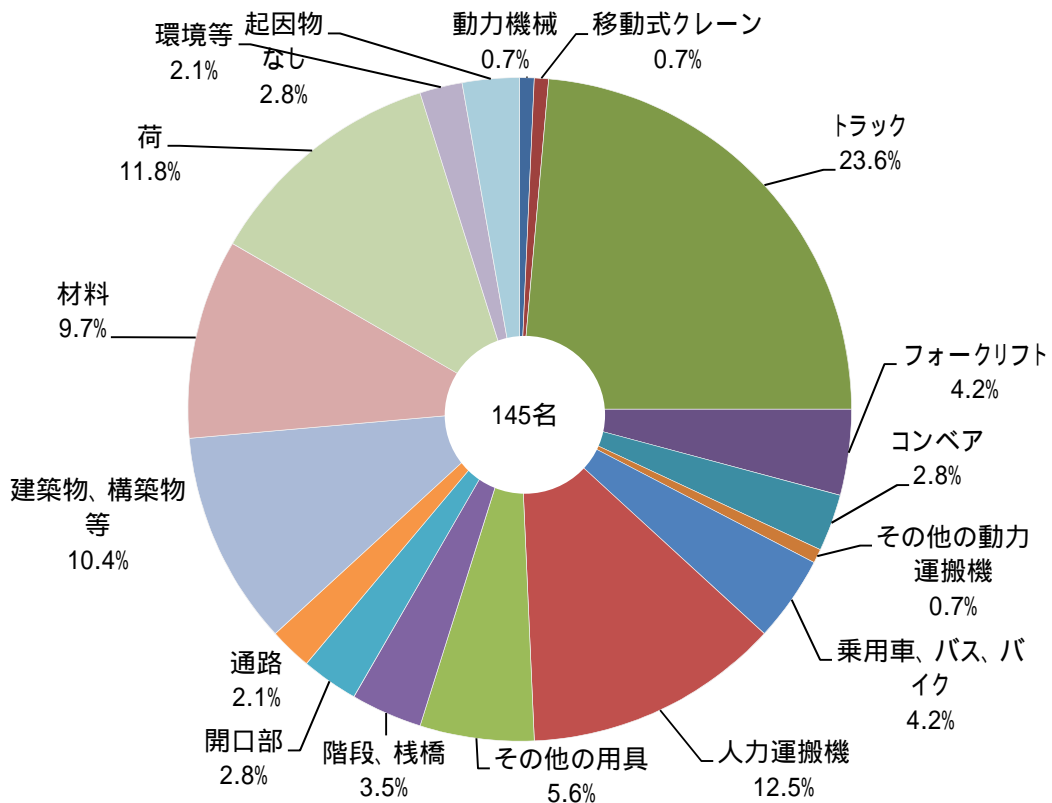


## 事故の型別発生状況



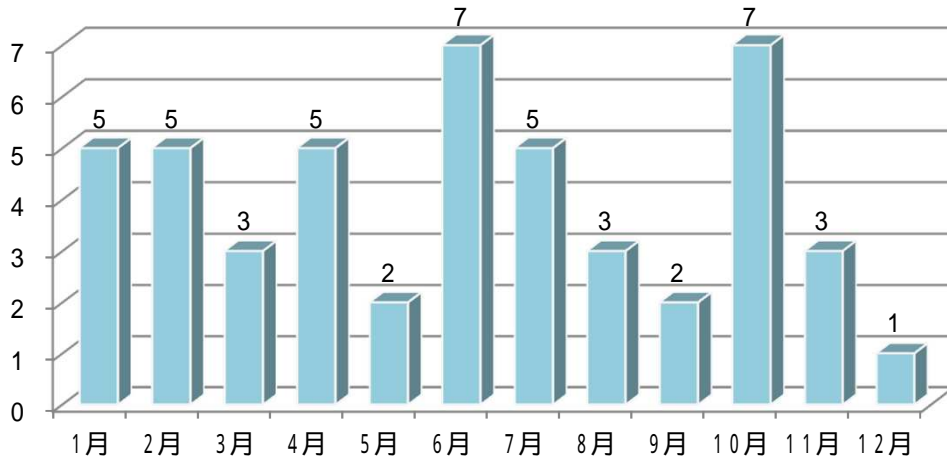
全体の4割を占める墜落、転落及び転倒災害

## 起因物別発生状況

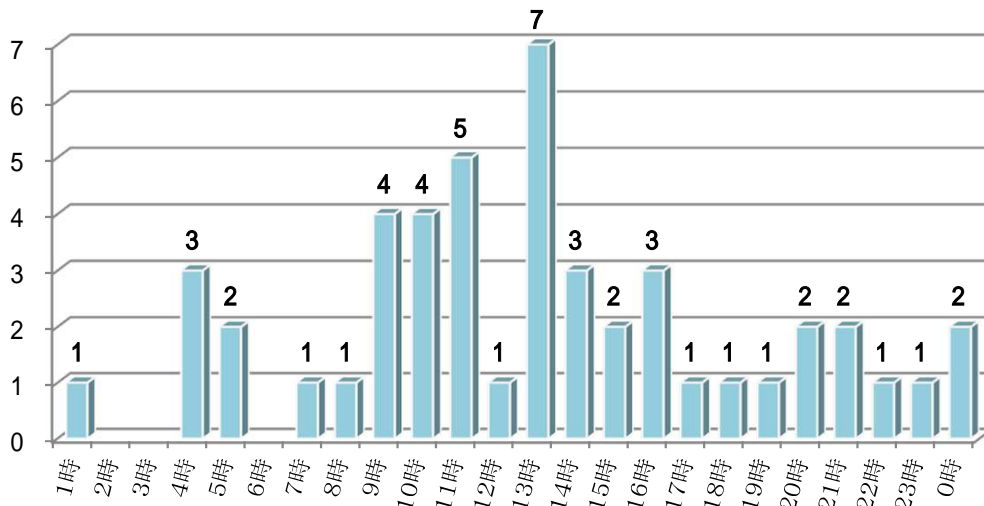


# 平成26年 亀戸労働基準監督署労働災害発生状況 (小売業)

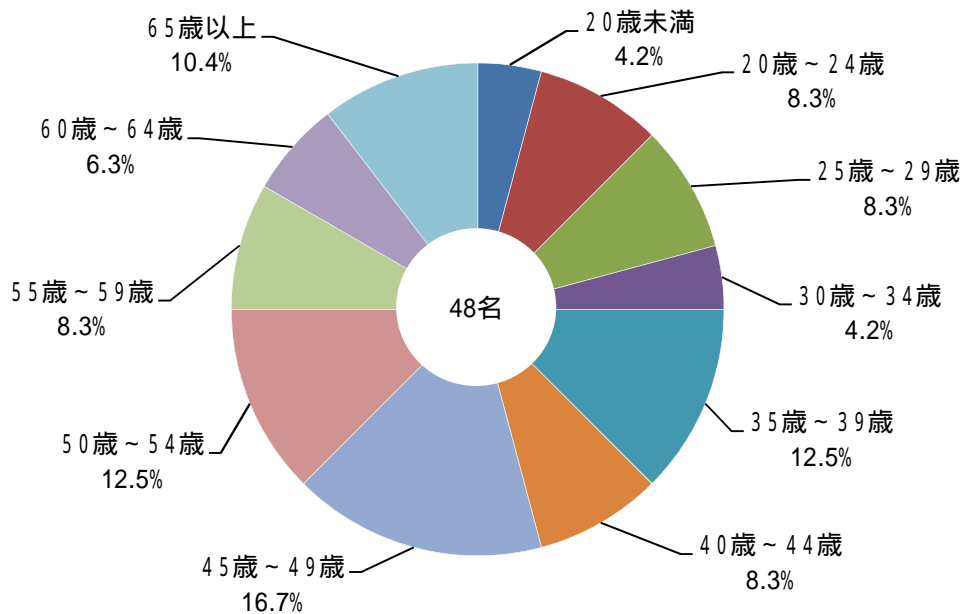
## 月別発生状況



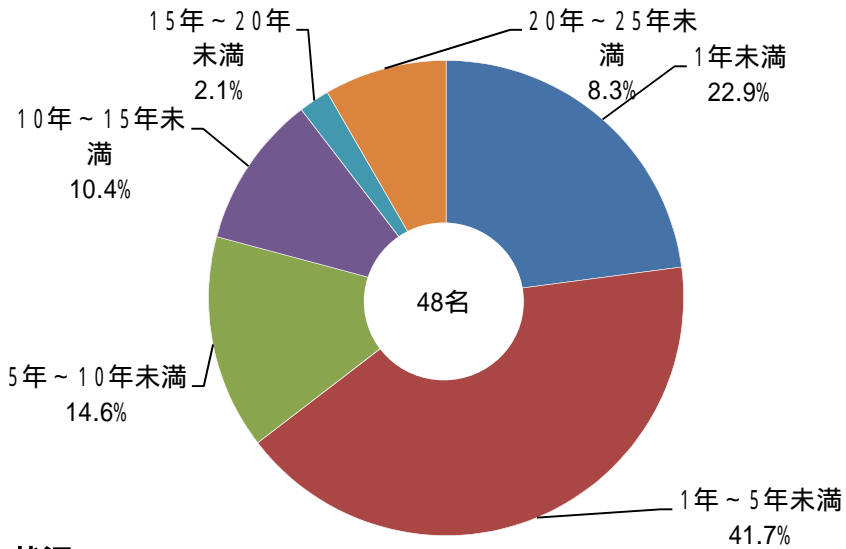
## 時刻別発生状況



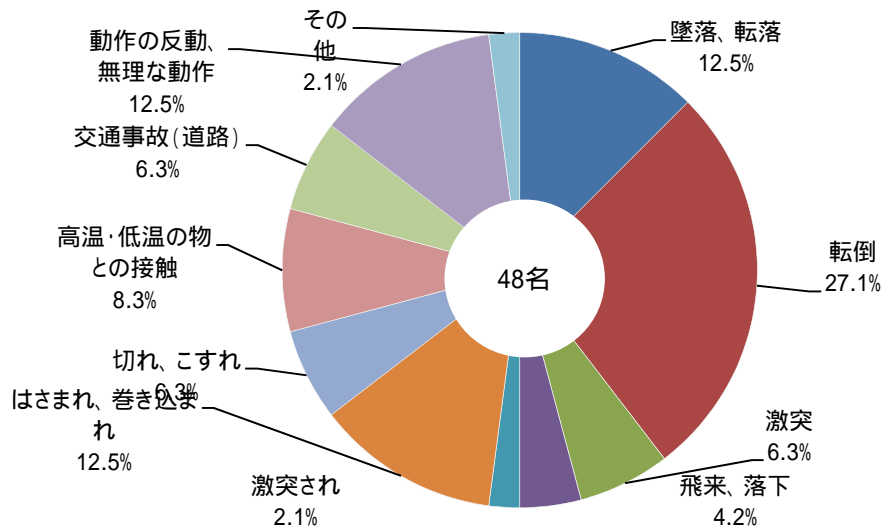
## 年齢別発生状況



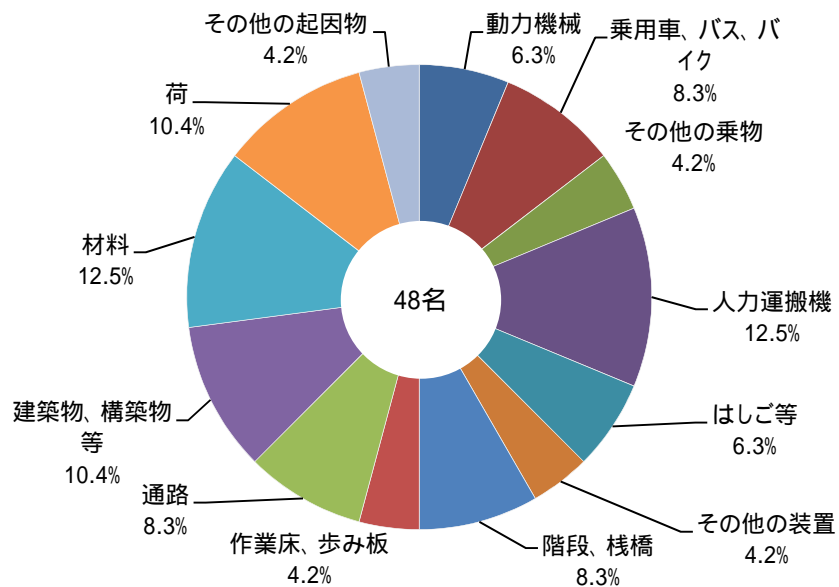
### 経験年数別発生状況



### 事故の型別発生状況



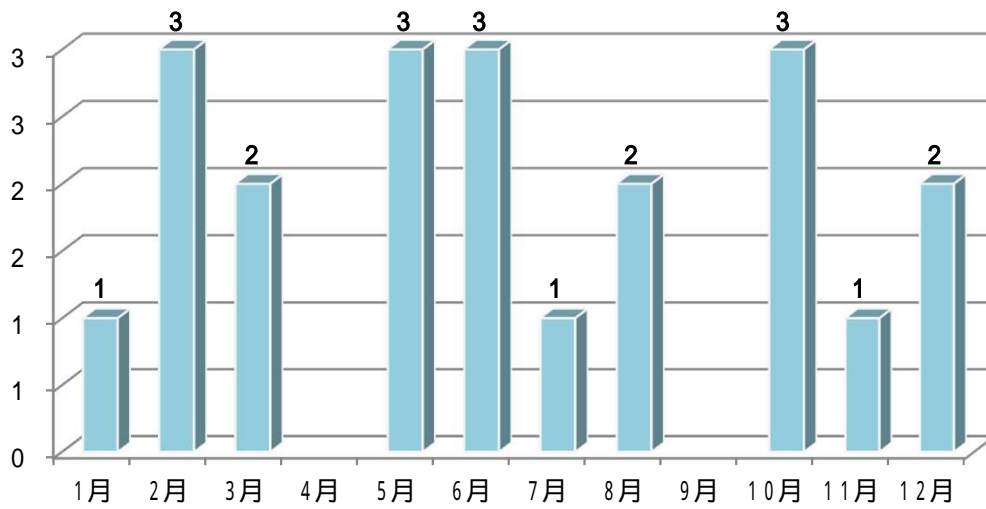
### 起因物別発生状況



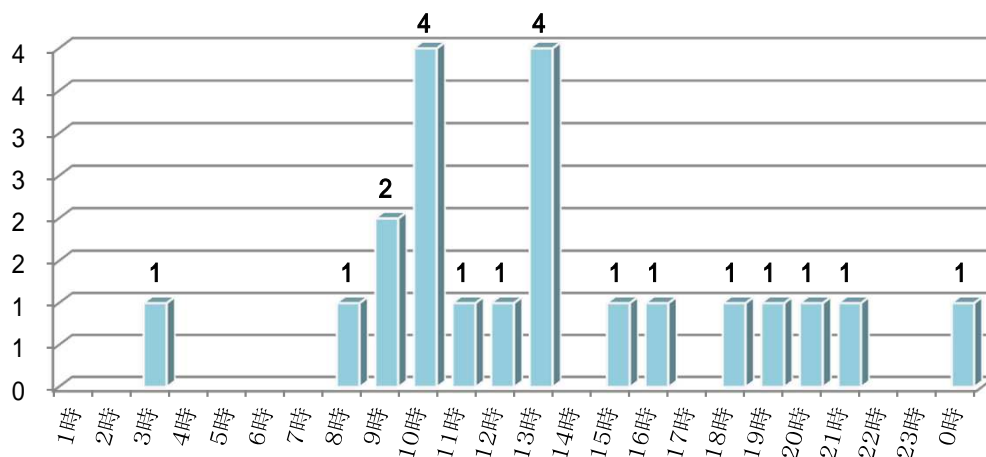


# 平成26年 亀戸労働基準監督署労働災害発生状況 (飲食店)

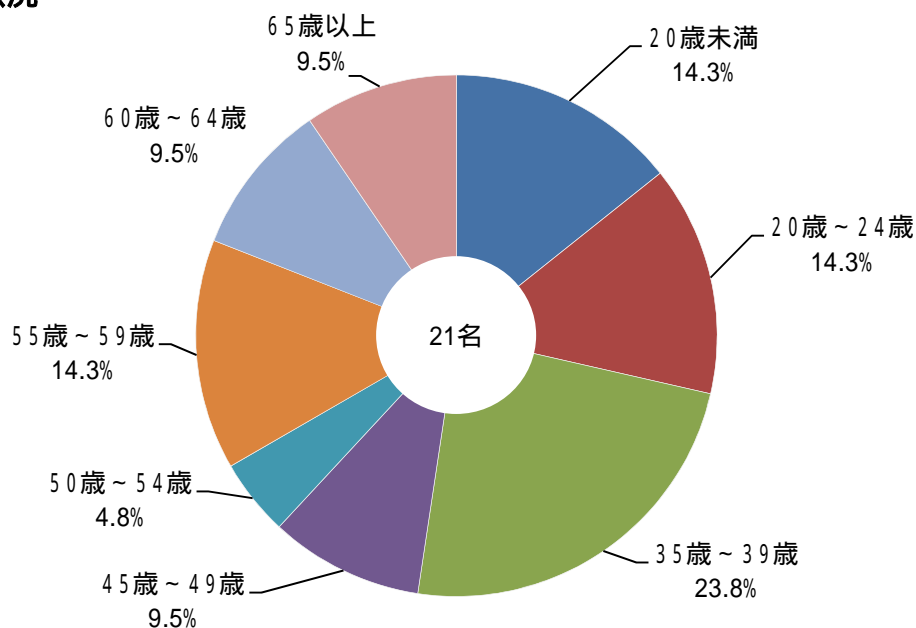
## 月別発生状況



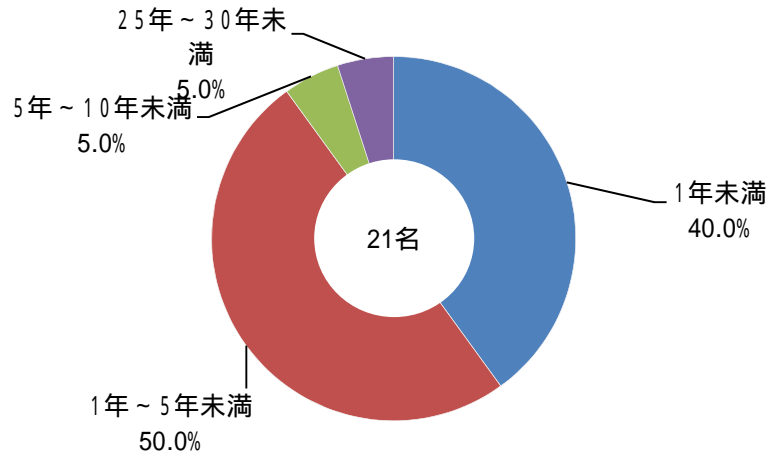
## 時刻別発生状況



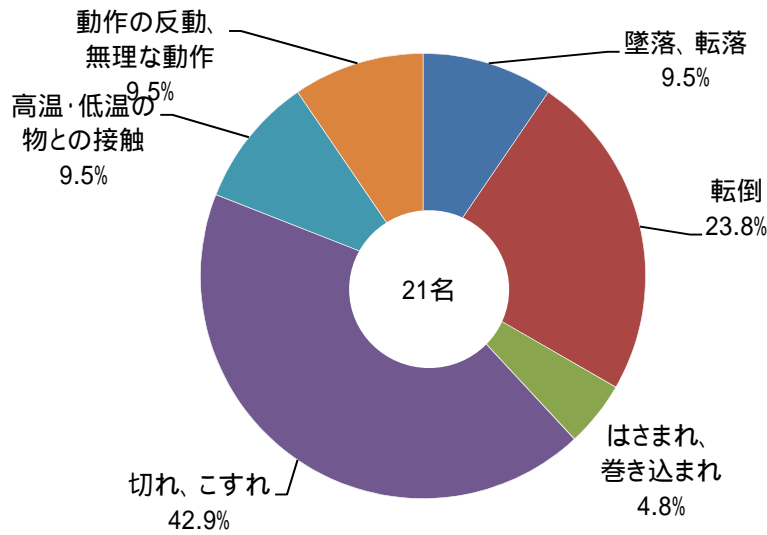
## 年齢別発生状況



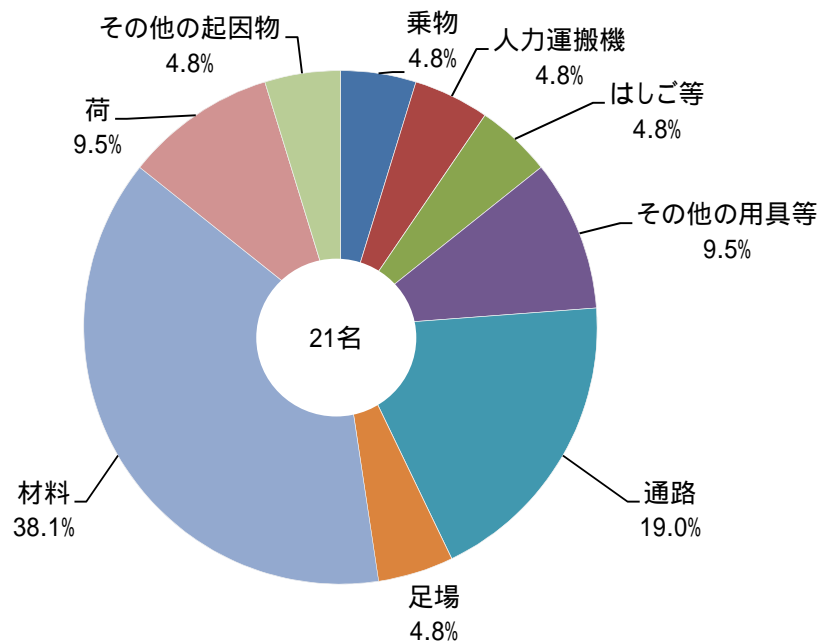
### 経験年数別発生状況



### 事故の型別発生状況

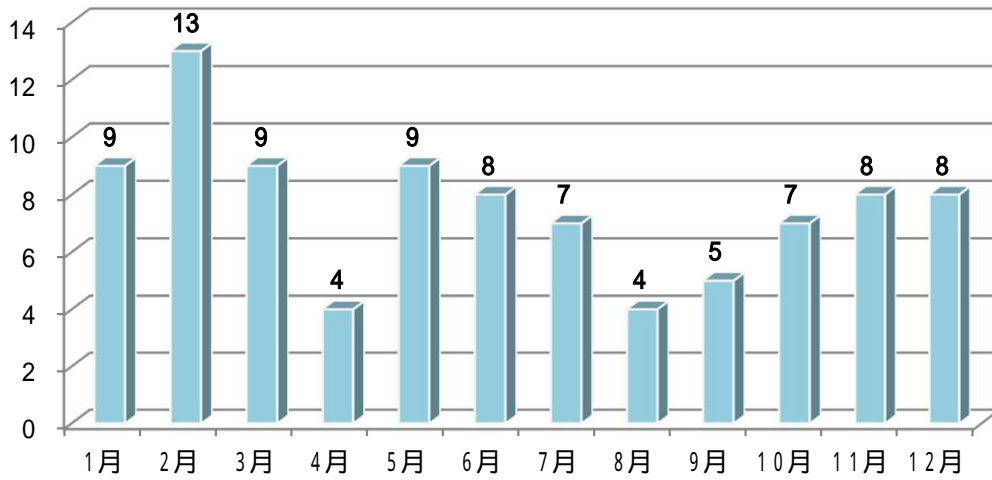


### 起因物別発生状況

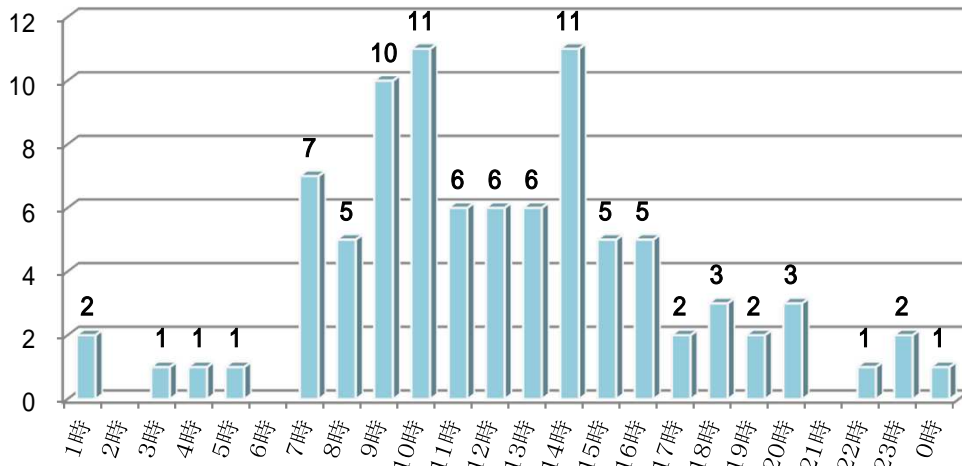


# 平成26年 亀戸労働基準監督署労働災害発生状況 (転倒災害)

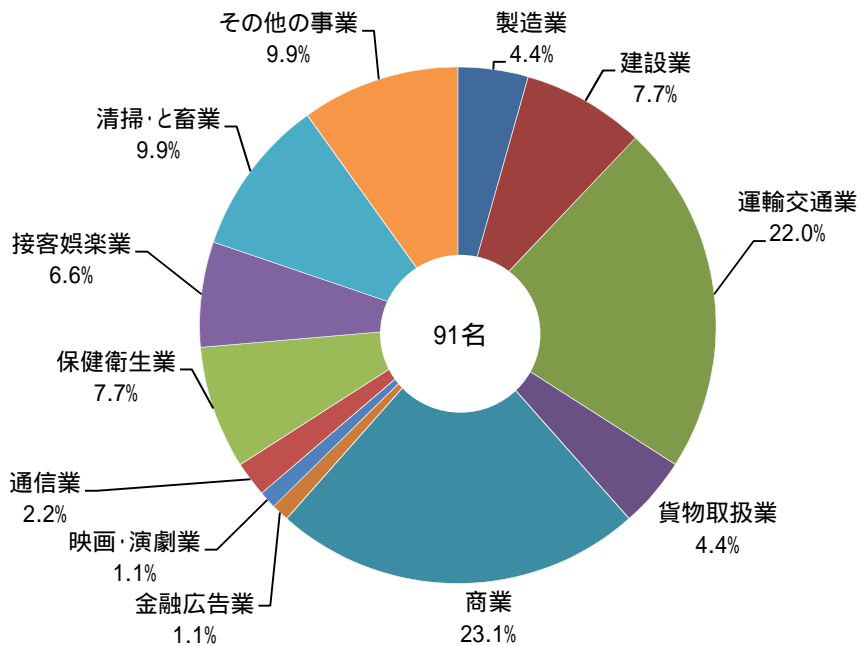
## 月別発生状況



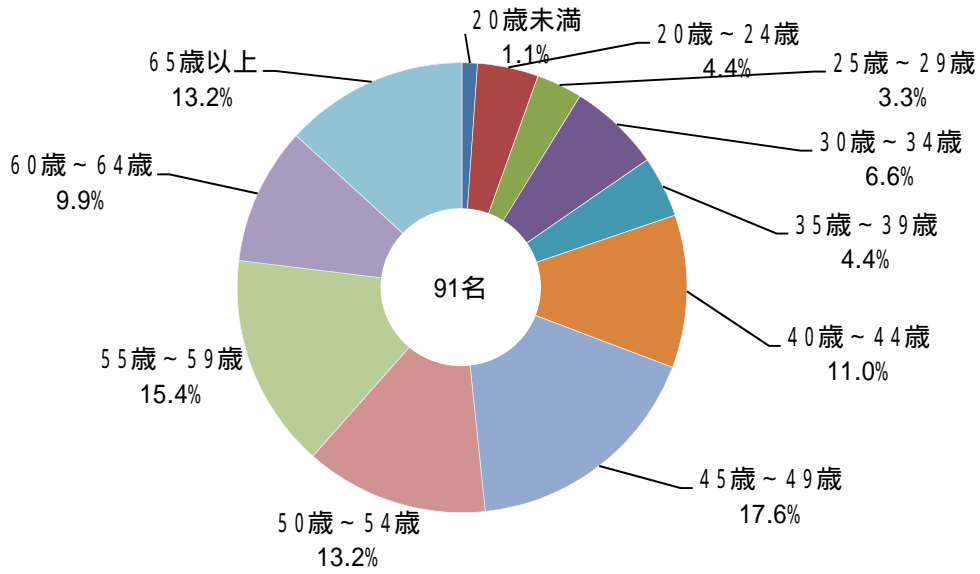
## 時刻別発生状況



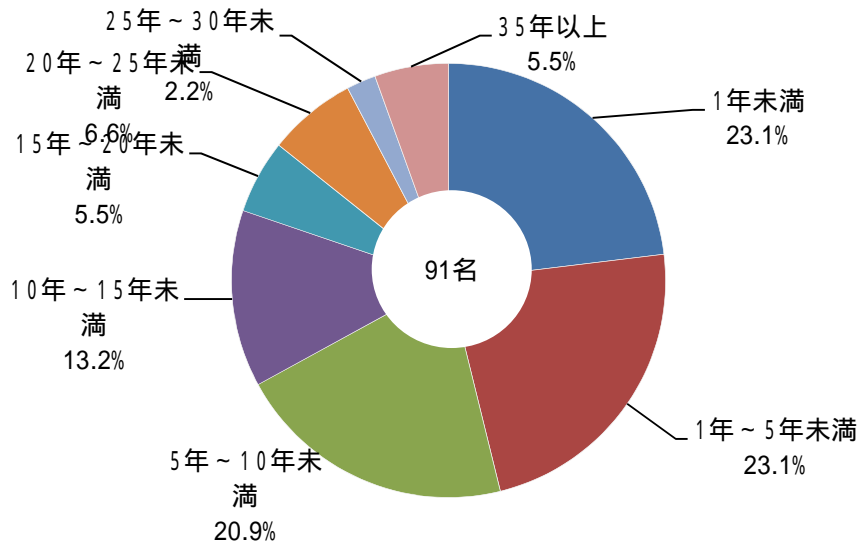
## 業種別発生状況



## 年齢別発生状況



## 経験年数別発生状況



## 起因物別発生状況

