

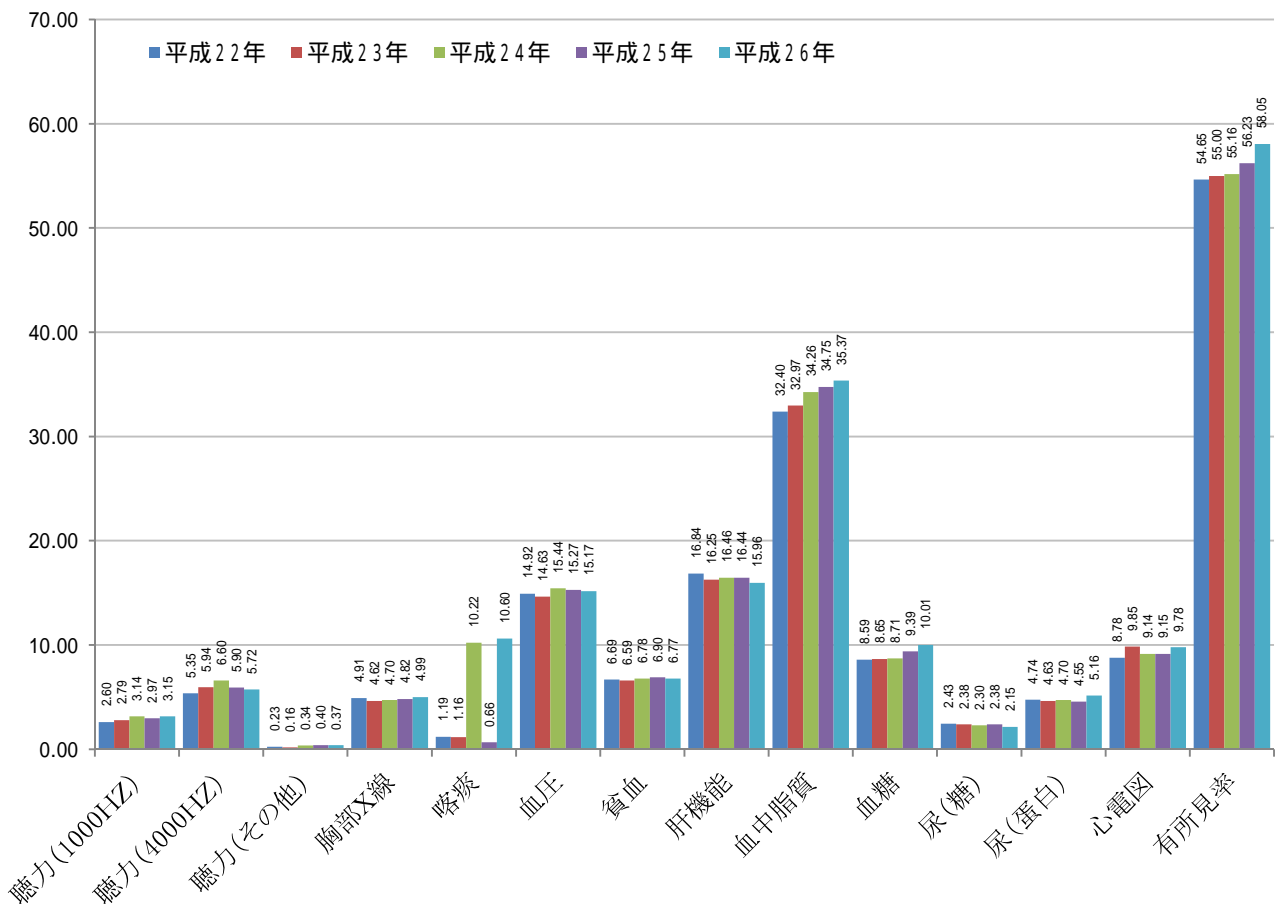
# 亀戸労働基準監督署に提出のあった定期健康診断結果報告書 集計

平成26年 業種別、検査項目別所見率

	受診者数	聴力 (1000HZ)	聴力 (4000HZ)	聴力 (その他)	胸部X線	喀痰	血圧	貧血	肝機能
製造業	6,121	3.49	6.60	2.19	3.92	0.00	17.33	6.79	14.70
建設業	7,341	7.96	5.81	1.68	3.84	0.00	15.46	5.89	20.26
運輸交通業	16,588	4.90	12.50	0.37	3.70	0.00	19.15	6.03	16.22
貨物取扱業	1,107	4.40	8.32	0.00	6.86	0.00	17.89	6.52	16.34
商業	14,105	2.76	3.99	0.20	3.81	35.70	15.22	6.73	14.12
金融広告業	9,547	1.87	3.28	0.16	4.43	0.00	13.08	6.11	12.70
通信業	783	2.04	6.00	0.00	2.44	0.00	15.96	6.43	23.56
教育研究業	9,408	3.02	4.97	0.27	9.08	0.00	11.84	9.36	18.57
保健衛生業	6,841	2.41	3.84	0.13	3.76	0.00	14.47	5.27	16.82
接客・娯楽業	5,054	2.89	3.03	0.00	5.66	0.00	13.24	10.02	10.80
清掃・と畜業	1,102	2.06	2.98	0.00	2.99	0.00	11.80	7.55	11.67
官公署	1,675	6.24	15.25	0.00	5.45	0.00	20.42	4.49	15.07
その他の事業	62,863	2.27	4.66	0.25	5.37	0.25	14.77	6.70	16.33
全産業	142,535	3.15	5.72	0.37	4.99	10.60	15.17	6.77	15.96
	血中脂質	血糖	尿 (糖)	尿 (蛋白)	心電図	有所見率			
製造業	32.43	10.65	2.82	4.73	9.09	55.56			
建設業	40.73	11.30	1.88	4.15	8.17	63.19			
運輸交通業	32.55	9.21	4.30	4.90	8.47	59.43			
貨物取扱業	31.45	11.08	3.10	4.46	8.72	56.82			
商業	31.89	9.17	2.20	5.34	9.66	55.38			
金融広告業	31.73	7.58	1.62	3.72	10.68	50.59			
通信業	39.73	18.36	1.79	8.39	5.99	57.73			
教育研究業	44.91	12.68	1.50	11.00	14.73	66.96			
保健衛生業	40.06	7.32	1.41	3.60	7.17	56.00			
接客・娯楽業	26.48	4.99	1.71	5.78	7.89	51.33			
清掃・と畜業	31.05	6.07	1.75	3.13	10.14	48.91.00			
官公署	34.24	14.86	3.59	5.21	10.90	62.45			
その他の事業	35.89	10.68	1.79	4.81	10.08	58.55			
全産業	35.37	10.01	2.15	5.16	9.78	58.05			

## 過去5年間の検査項目別所見率

	平成22年	平成23年	平成24年	平成25年	平成26年
受診者数	124,684	127,008	113,549	128,389	142,535
聴力(1000HZ)	2.60	2.79	3.14	2.97	3.15
聴力(4000HZ)	5.35	5.94	6.60	5.90	5.72
聴力(その他)	0.23	0.16	0.34	0.40	0.37
胸部X線	4.91	4.62	4.70	4.82	4.99
喀痰	1.19	1.16	10.22	0.66	10.60
血圧	14.92	14.63	15.44	15.27	15.17
貧血	6.69	6.59	6.78	6.90	6.77
肝機能	16.84	16.25	16.46	16.44	15.96
血中脂質	32.40	32.97	34.26	34.75	35.37
血糖	8.59	8.65	8.71	9.39	10.01
尿(糖)	2.43	2.38	2.30	2.38	2.15
尿(蛋白)	4.74	4.63	4.70	4.55	5.16
心電図	8.78	9.85	9.14	9.15	9.78
有所見率	54.65	55.00	55.16	56.23	58.05



亀戸労働基準監督署管内における過去5年間の有機溶剤健康診断結果報告書提出状況

		平成22年	平成23年	平成24年	平成25年	平成26年
受診労働者数		969	756	1,195	1,336	1,374
有所見率	自覚症状	1.42%	2.05%	1.96%	3.88%	2.15%
	腎機能検査	1.94%	2.70%	3.40%	4.28%	5.50%
	貧血検査	2.90%	2.04%	2.79%	2.53%	3.85%
	肝機能検査	8.56%	7.32%	7.49%	7.72%	12.68%
	眼科的検査(眼底検査を含む)	0.00%	0.00%	0.00%	2.38%	13.33%
	神経学的検査	0.00%	0.00%	0.00%	0.00%	0.00%
	所見のあった者	6.95%	5.69%	7.45%	8.83%	11.86%
代謝物の検査(人)	キシレン(メチル馬尿酸) 分布2	1	2	3	1	1
	キシレン(メチル馬尿酸) 分布3	0	0	0	0	2
	N・N - ジメチルホルムアミド(N・メチルホルムアミド) 分布2	0	0	0	0	0
	N・N - ジメチルホルムアミド(N・メチルホルムアミド) 分布3	0	0	0	0	0
	スチレン(マンデル酸) 分布2	0	0	0	0	0
	スチレン(マンデル酸) 分布3	0	0	0	0	0
	テトラクロルエチレン(トリクロル酢酸) 分布2	0	0	0	0	0
	テトラクロルエチレン(トリクロル酢酸) 分布3	0	0	0	0	0
	テトラクロルエチレン(総三塩化物) 分布2	0	0	0	0	0
	テトラクロルエチレン(総三塩化物) 分布3	0	0	0	0	0
	1・1・1 - トリクロルエタン(トリクロル酢酸) 分布2	0	0	0	0	0
	1・1・1 - トリクロルエタン(トリクロル酢酸) 分布3	0	0	0	0	0
	1・1・1 - トリクロルエタン(総三塩化物) 分布2	0	0	0	0	0
	1・1・1 - トリクロルエタン(総三塩化物) 分布3	0	0	0	0	0
	トリクロルエチレン(トリクロル酢酸) 分布2	0	0	1	0	0
	トリクロルエチレン(トリクロル酢酸) 分布3	0	0	0	0	0
	トリクロルエチレン(総三塩化物) 分布2	1	0	4	1	1
	トリクロルエチレン(総三塩化物) 分布3	0	0	0	0	0
	トルエン(馬尿酸) 分布2	24	14	18	14	17
	トルエン(馬尿酸) 分布3	2	0	1	3	1
ノルマルヘキサン(2・5 - ヘキサンジオン) 分布2	0	0	0	0	0	
ノルマルヘキサン(2・5 - ヘキサンジオン) 分布3	0	0	0	0	0	