

厚生労働省
東京労働局発表
平成29年7月28日(金)

担 当	職業安定部職業安定課	課長	伊藤 宏之
		課長代理	茂原 徳雄
		地方労働市場情報官	難波 敏彦
		電話(直通)	03-3512-1654
		電話(夜間)	03-3512-1548
	F A X		03-3512-1565

東京の一般職業紹介状況(平成29年6月分)を公表します

～有効求人倍率は2.08倍と、前月比0.03P上昇～

- 15か月連続の2倍台 -

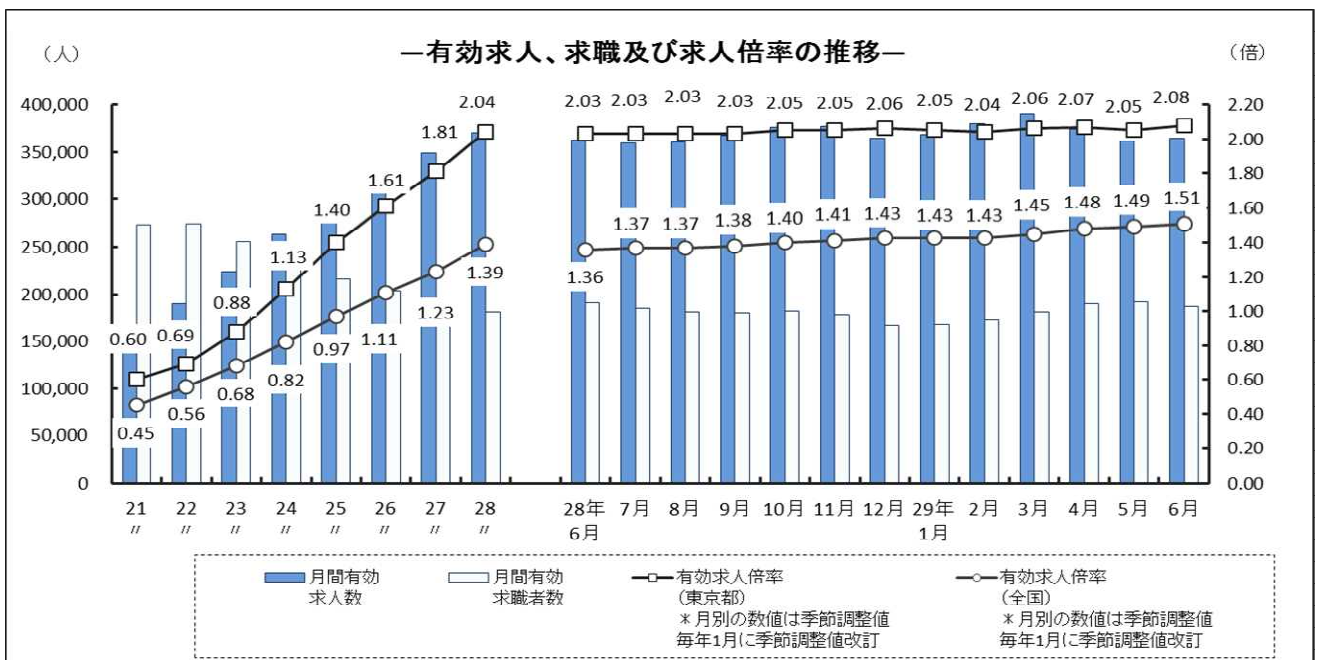
東京労働局では平成29年6月分の「一般職業紹介状況」を取りまとめましたので公表します。「一般職業紹介状況」はハローワークにおける求人、求職、就職などの状況を取りまとめたもので、月末に、その前月の状況を都道府県労働局ごとに公表しています。

6月の特徴(東京の雇用情勢)

- 有効求人倍率(季節調整値)は2.08倍となり、前月より0.03ポイント上昇した。
- 新規求人数は134,555人で、前年同月比2.1%増(2,759人)となった。
- 新規求職者数は39,800人で、前年同月比3.1%減(1,271人)となった。

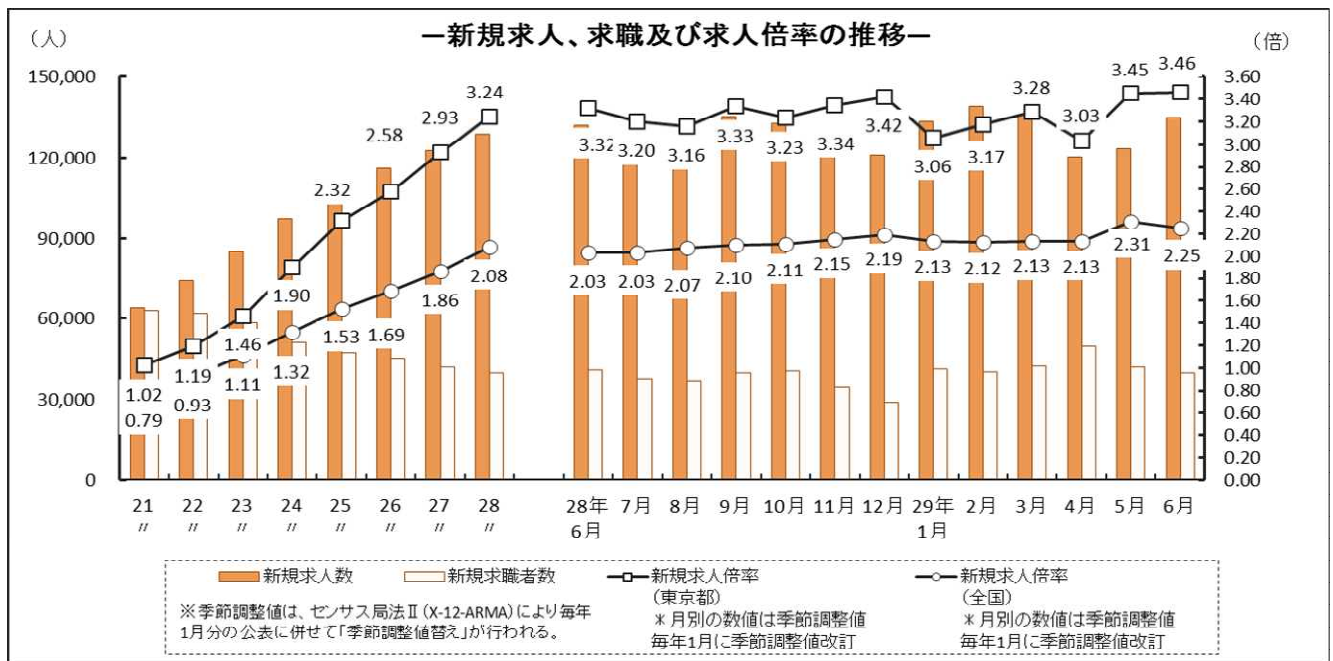
1 有効求人倍率・求人・求職の状況

- 有効求人数(原数値)は364,071人(前年同月比0.5%増)で、86か月連続で前年同月を上回った。[P.4 参照]
このうち、正社員の有効求人数(原数値)は162,417人(前年同月比0.8%増)で、2か月連続で前年同月を上回った。有効求人(全数)に占める正社員求人数の割合は44.6%となった。[P.6 参照]
- 有効求職者数(原数値)は187,379人(前年同月比2.0%減)で、82か月連続で前年同月を下回った。[P.4 参照]
- 有効求人倍率(季節調整値)は2.08倍となり、前月より0.03ポイント上昇した。15か月連続の2倍台となった。[P.4 参照]
なお、職業別の有効求人倍率(常用)は、P.8 参照。
正社員有効求人倍率(原数値)は1.24倍となり、前年同月の1.19倍より0.05ポイント上昇した。[P.6 参照]



2 新規求人倍率・求人・求職の状況

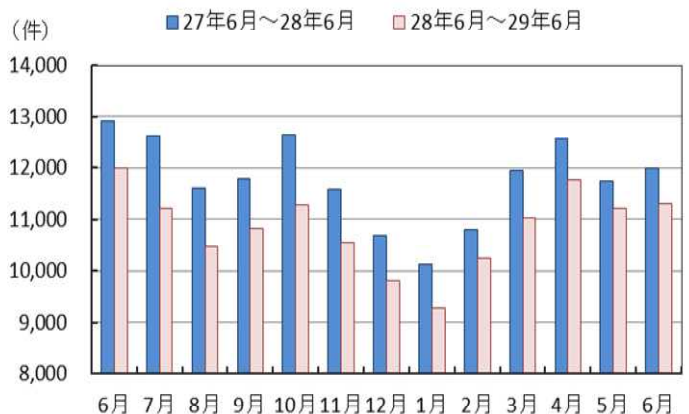
- 新規求人数（原数値）は134,555人（前年同月比2.1%増）で、2か月連続で前年同月を上回った。〔P.4 参照〕
 なお、産業別の新規求人数（主要産業）は、P.8 参照。
 また、正社員の新規求人数は、58,172人（前年同月比0.9%増）で、2か月連続で前年同月を上回った。新規求人（全数）に占める正社員求人数の割合は43.2%となった。〔P.6 参照〕
- 新規求職者数（原数値）は39,800人（前年同月比3.1%減）で、2か月ぶりに前年同月を下回った。〔P.4 参照〕
 新規求職者数（一般常用）のうち、在職者は7,672人（前年同月比2.3%減）、離職者は17,572人（前年同月比5.0%減）となった。離職者のうち、事業主都合離職者は5,373人（前年同月比5.1%減）となった。また、自己都合離職者は11,190人（前年同月比5.7%減）となり、24か月連続で前年同月を下回った。〔P.7 参照〕
- 新規求人倍率（季節調整値）は3.46倍となり、前月の3.45倍から0.01ポイント上昇した。〔P.4 参照〕



3 就職者の状況

- 就職件数は、11,296件と、前年同月より5.7%減となった。〔P.4 参照〕
 一般、パート別の状況をみると、一般は6,432件（前年同月比8.8%減）、パートは4,864件（前年同月比1.3%減）となった。〔P.5 参照〕
- 正社員就職件数は4,871件と、前年同月より9.9%減となった。
 また、就職件数（全数）に占める正社員就職件数の割合は43.1%となった。〔P.6 参照〕

就職者の状況



4 求人充足の状況

- 求人充足数は15,314件と、前年同月より6.7%減となった。

[P. 4 参照]

一般、パート別の状況をみると、一般は8,878件（前年同月比9.6%減）、パートは6,436件（前年同月比2.5%減）となった。

[P. 5 参照]

《参考資料①》

- * 主な職業別常用有効求人求職状況 [P. 9]
- * 主な職業別常用新規求人状況 [P. 10]
- * 産業別新規求人の推移 [P. 11]
- * 主な産業別・事業所規模別新規求人状況 [P. 12]

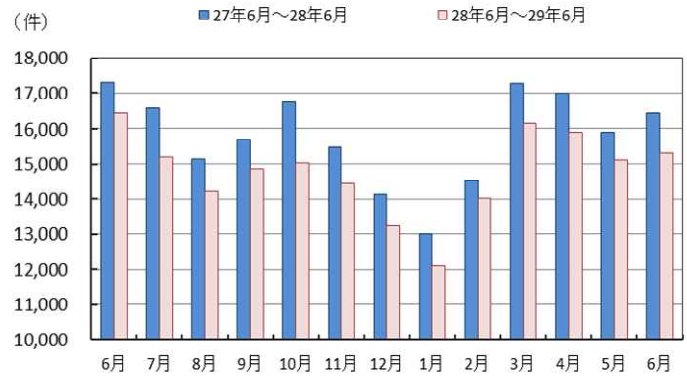
《参考資料②》

平成27年度から、ハローワークの機能強化として、全国のハローワークごとのパフォーマンスの比較・公表等を行う「ハローワークのマッチング機能に関する業務の評価・改善の取組」を実施。

この取組の一環として、「平成29年度東京労働局及び各ハローワーク別の事業目標」及びそれに対する進捗状況について毎月公表しています。

- * 平成29年度 東京労働局及びハローワーク別主要事業進捗状況 [P. 13]

求人充足の状況



～用語の解説～

- * 新規求人数……………ハローワークにおいて当該期間中に受け付けた求人数。
- * 有効求人数……………「前月から繰り越された有効求人数」と当月の「新規求人数」の合計数。
- * 新規求職者数……………ハローワークにおいて当該期間中に新たに受け付けた求職申込の件数。
- * 有効求職者数……………「前月から繰り越された有効求職者数」と当月の「新規求職者数」の合計数。
- * 求人倍率…………… 求職者数に対する求人数の割合。
 - ⇒ 新規求人倍率: 新規求人数 ÷ 新規求職申込件数
 - ⇒ 有効求人倍率: 有効求人数 ÷ 有効求職者数なお、求人倍率の「季節調整値」とは、1年を周期として繰り返す季節的変動要因を一定の方法により取り除いて計算した数値をいう。(12月までの1年分のデータが集まった段階で過去の全データが修正の対象となり、毎年1月分の公表に併せて「季節調整値替え」が行われる。)
 - ⇒ 正社員有効求人倍率: 正社員の有効求人数 ÷ パートタイムを除く常用の有効求職者数ただし、パートタイムを除く常用の有効求職者には派遣労働者や契約社員を希望する者も含まれるため、厳密な意味での正社員有効求人倍率より低い値となる。
- * 就職件数……………都内のハローワークにおいて求職申込を受け付けた求職者に対して、全国のハローワークで受理した求人を紹介、就職が確認された件数。
- * 充足数……………都内のハローワークにおいて受け付けた求人に対して、全国のハローワークで紹介、就職が確認された件数。
- * 一般……………以下のパートタイム以外の就業形態
- * パートタイム……………一週間の所定労働時間が同一の事業所に雇用されている通常の労働者の一週間の所定労働時間に比べ短い就業形態
- * 常用……………雇用契約において雇用期間の定めのない、又は、4ヶ月以上の雇用期間が定められているもの

最近の雇用失業情勢 (平成28年6月～平成29年6月)

【東京労働局職業安定部】

項目 年月	① 新規求職者数		② 新規求職人数		③ 月間有効求職者数		④ 月間有効求職人数		⑤ 新規求人倍率		⑥ 有効求人倍率		⑦ 就職件数		⑧ 充足数		全 国		南 関 東		万人・%			
	①	(▲)	②	(▲)	③	(▲)	④	(▲)	全 国	東京都	全 国	東京都	⑦	⑧	⑨	(▲)	⑩	⑪	⑫	⑬	⑭	⑮	⑯	
平成26年度	45,027	(▲ 4.4)	116,323	(6.5)	203,187	(▲ 6.0)	327,227	(8.2)	1.69	(0.16p)	1.11	(0.14p)	1,61	(▲ 0.8)	233	(▲ 2.3)	3.5	(▲ 0.4p)	69	(▲ 1.0)	3.5	(▲ 0.6p)	3.5	(▲ 0.6p)
平成27年度	41,900	(▲ 6.9)	122,846	(5.6)	192,451	(▲ 5.3)	348,899	(6.6)	1.86	(0.17p)	1.23	(0.12p)	1,81	(▲ 4.1)	218	(▲ 1.5)	3.3	(▲ 0.2p)	66	(▲ 3)	3.3	(▲ 0.2p)	3.3	(▲ 0.2p)
平成28年度	39,728	(▲ 5.2)	128,909	(4.9)	181,407	(▲ 5.7)	369,664	(6.0)	2.08	(0.22p)	1.39	(0.16p)	2,04	(▲ 8.3)	203	(▲ 1.5)	3.0	(▲ 0.3p)	64	(▲ 2)	3.0	(▲ 0.3p)	3.2	(▲ 0.1p)
平成28年6月	41,071	(▲ 8.0)	131,796	(5.7)	191,196	(▲ 6.9)	362,338	(9.4)	2.03	(-0.03p)	1.36	[0.01p]	2,03	(▲ 7.2)	210	(▲ 1.4)	3.1	(▲ 0.1p)	65	(▲ 6)	3.1	(▲ 0.2p)	3.3	(▲ 0.2p)
7月	37,716	(▲ 10.7)	122,677	(▲ 0.3)	185,188	(▲ 7.3)	359,768	(6.7)	2.03	[0.00p]	1.37	(-0.12p)	2,03	(▲ 11.2)	203	(▲ 1.9)	3.0	(▲ 0.1p)			3.0			
8月	37,218	(▲ 2.5)	124,193	(5.4)	181,592	(▲ 6.6)	360,677	(5.3)	2.07	[0.04p]	1.37	(-0.04p)	2,03	(▲ 9.8)	212	(▲ 1.3)	3.1	[0.1p]	61	(▲ 4)	3.1	(▲ 0.2p)	3.1	(▲ 0.2p)
9月	39,706	(▲ 1.0)	135,183	(12.1)	180,582	(▲ 5.3)	367,210	(6.9)	2.10	[0.03p]	1.38	[0.17p]	2,03	(▲ 8.2)	204	(▲ 2.3)	3.0	(-0.1p)			3.0	(▲ 0.3p)	3.0	(▲ 0.3p)
10月	40,655	(▲ 11.3)	132,464	(▲ 0.6)	182,198	(▲ 6.5)	375,787	(5.4)	2.11	[0.01p]	1.40	(-0.10p)	2,06	(▲ 10.8)	195	(▲ 1.3)	3.0	[0.0p]			3.0			
11月	34,607	(▲ 0.5)	126,547	(3.4)	177,794	(▲ 5.5)	376,906	(4.8)	2.15	[0.04p]	1.41	[0.11p]	2,05	(▲ 8.8)	197	(▲ 1.3)	3.1	[0.1p]	64	(3)	3.1	(▲ 0.1p)	3.2	(▲ 0.1p)
12月	29,052	(▲ 4.8)	120,889	(5.7)	166,410	(▲ 5.7)	364,451	(3.5)	2.19	[0.04p]	1.43	[0.08p]	2,06	(▲ 8.2)	193	(▲ 1.1)	3.1	[0.0p]			3.1	(▲ 0.2p)	3.1	(▲ 0.2p)
平成29年1月	41,404	(2.7)	133,295	(2.3)	167,701	(▲ 3.2)	367,824	(4.2)	2.13	(-0.06p)	1.43	(-0.36p)	2,06	(▲ 8.4)	197	(▲ 1.4)	3.0	[0.0p]			3.0			
2月	40,147	(▲ 6.1)	139,032	(2.8)	172,694	(▲ 3.3)	379,720	(2.7)	2.12	(-0.01p)	1.43	[0.11p]	2,04	(▲ 5.3)	188	(▲ 2.5)	2.8	(-0.2p)	59	(▲ 7)	2.8	(▲ 0.3p)	3.0	(▲ 0.3p)
3月	42,340	(▲ 0.9)	135,789	(3.1)	181,340	(▲ 3.1)	390,572	(2.5)	2.13	[0.01p]	1.45	[0.11p]	2,06	(▲ 7.7)	188	(▲ 2.8)	2.8	[0.0p]			2.8	(▲ 0.3p)	2.8	(▲ 0.3p)
4月	49,695	(▲ 2.2)	120,247	(▲ 2.6)	190,107	(▲ 2.9)	373,907	(1.0)	2.13	[0.00p]	1.48	(-0.25p)	2,07	(▲ 6.3)	197	(▲ 2.8)	2.8	[0.0p]			2.8			
5月	42,073	(0.2)	123,402	(1.5)	191,501	(▲ 1.4)	361,472	(0.3)	2.31	[0.18p]	1.49	[0.42p]	2,05	(▲ 4.5)	210	(▲ 7)	3.1	[0.3p]	63	(▲ 2)	3.1	(▲ 0.2p)	3.1	(▲ 0.2p)
6月	39,800	(▲ 3.1)	134,555	(2.1)	187,379	(▲ 2.0)	364,071	(0.5)	2.25	(-0.06p)	1.51	[0.01p]	2,08	(▲ 5.7)	192	(▲ 1.8)	2.8	(-0.3p)			2.8	(▲ 0.3p)	2.8	(▲ 0.3p)

注 1 ①②③④⑦⑧欄は、東京都の数値で原数値である。また、⑤⑥⑩欄の各月分は季節調整値であり、年度分及び年分は原数値である。(季節調整値は、センサス局法Ⅱ(X-12-ARIMA)により、毎年1月分の公表に併せて「季節調整値書」が行われる。)

2 各欄の()内は、前年との比較(増減数・比率)であり、⑤⑥⑩欄の各月分の[]内は、前月との比較(比率)である。

3 新規・有効求人数、新規・有効求職者数、就職件数、充足数及び求人倍率は、学卒を除き、パートタイムを含んだ数値である。

4 ①②欄は、南関東(東京、埼玉、千葉、神奈川)及び全国の年・四半期の数値で原数値である。

5 ⑨～⑫欄の各月・四半期・年・年度の数値については、平成27年度調査結果を基準とする新基準で測及集計した数値である。詳細については総務省統計局「労働力調査」を参照のこと。

6 年度の①②③④及び⑦⑧の数値は、平均値である。

《資料出所》 総務省統計局「労働力調査」、厚生労働省「職業安定業務統計」

職業紹介取扱状況（一般・パート）

平成29年6月分

【東京労働局職業安定部】

項目 年月	一般						パート					
	① 新規求職者数	② 新規求人数	③ 月間有効 求職者数	④ 月間有効 求人数	⑤ 就職件数	⑥ 充足数	① 新規求職者数	② 新規求人数	③ 月間有効 求職者数	④ 月間有効 求人数	⑤ 就職件数	⑥ 充足数
平成 26年度	32,958 (▲ 5.7)	71,773 (4.0)	150,827 (▲ 7.9)	204,068 (5.5)	7,440 (▲ 0.8)	10,057 (▲ 1.2)	12,070 (▲ 0.7)	44,550 (10.9)	52,361 (0.0)	123,159 (12.8)	4,972 (▲ 0.8)	6,484 (▲ 0.8)
平成 27年度	30,484 (▲ 7.5)	75,283 (4.9)	141,311 (▲ 6.3)	215,350 (5.5)	7,117 (▲ 4.3)	9,647 (▲ 4.1)	11,416 (▲ 5.4)	47,563 (6.8)	51,140 (▲ 2.3)	133,549 (8.4)	4,782 (▲ 3.8)	6,207 (▲ 4.3)
平成 28年度	28,569 (▲ 6.3)	78,743 (4.6)	131,045 (▲ 7.3)	227,118 (5.5)	6,375 (▲ 10.4)	8,964 (▲ 7.1)	11,159 (▲ 2.3)	50,167 (5.5)	50,362 (▲ 1.5)	142,547 (6.7)	4,541 (▲ 5.0)	5,917 (▲ 4.7)
平成28年 6月	29,477 (▲ 9.3)	81,495 (7.0)	136,265 (▲ 8.3)	221,707 (8.0)	7,055 (▲ 6.8)	9,817 (▲ 4.4)	11,594 (▲ 4.6)	50,301 (3.8)	54,931 (▲ 3.0)	140,631 (11.7)	4,930 (▲ 7.9)	6,603 (▲ 6.2)
7月	27,528 (▲ 12.2)	75,918 (▲ 2.6)	133,450 (▲ 9.1)	220,245 (5.4)	6,580 (▲ 13.2)	9,116 (▲ 9.1)	10,188 (▲ 6.5)	46,759 (3.7)	51,738 (▲ 2.2)	139,523 (8.7)	4,637 (▲ 8.1)	6,072 (▲ 7.3)
8月	27,145 (▲ 3.3)	73,925 (6.3)	131,615 (▲ 8.2)	221,718 (4.7)	6,270 (▲ 9.8)	8,679 (▲ 6.0)	10,073 (▲ 0.4)	50,268 (4.3)	49,977 (▲ 1.9)	138,959 (6.1)	4,198 (▲ 9.8)	5,527 (▲ 6.3)
9月	28,275 (▲ 2.3)	82,855 (11.2)	130,447 (▲ 7.0)	224,279 (5.8)	6,311 (▲ 10.6)	8,907 (▲ 6.7)	11,431 (2.3)	52,328 (13.5)	50,135 (▲ 0.7)	142,931 (8.6)	4,516 (▲ 4.5)	5,963 (▲ 3.1)
10月	29,434 (▲ 11.2)	81,622 (▲ 0.2)	131,533 (▲ 7.8)	229,430 (5.2)	6,601 (▲ 12.2)	8,957 (▲ 11.8)	11,221 (▲ 11.7)	50,842 (▲ 1.1)	50,665 (▲ 2.8)	146,357 (5.8)	4,673 (▲ 8.7)	6,068 (▲ 7.8)
11月	24,855 (▲ 2.9)	76,905 (5.7)	127,893 (▲ 7.2)	232,404 (5.1)	5,969 (▲ 13.4)	8,450 (▲ 9.3)	9,752 (6.1)	49,642 (0.1)	49,901 (▲ 0.8)	144,502 (4.3)	4,594 (▲ 2.0)	5,997 (▲ 2.6)
12月	21,441 (▲ 5.6)	76,648 (9.0)	120,457 (▲ 7.3)	226,588 (4.9)	5,755 (▲ 9.6)	8,031 (▲ 7.0)	7,611 (▲ 2.5)	44,241 (0.4)	45,953 (▲ 1.3)	137,863 (1.3)	4,056 (▲ 6.1)	5,209 (▲ 5.1)
平成29年 1月	30,278 (1.7)	82,318 (0.0)	121,851 (▲ 5.0)	228,904 (4.5)	5,351 (▲ 11.9)	7,206 (▲ 8.1)	11,126 (5.5)	50,977 (6.4)	45,850 (1.9)	138,920 (3.7)	3,926 (▲ 3.1)	4,889 (▲ 5.3)
2月	29,069 (▲ 7.2)	82,467 (0.7)	125,550 (▲ 4.8)	235,009 (2.3)	5,937 (▲ 10.4)	8,488 (▲ 6.0)	11,078 (▲ 3.1)	56,565 (5.9)	47,144 (1.1)	144,711 (3.3)	4,303 (2.9)	5,524 (0.5)
3月	30,767 (▲ 1.6)	82,568 (3.7)	131,679 (▲ 4.5)	238,218 (1.5)	6,281 (▲ 13.8)	9,826 (▲ 10.2)	11,573 (1.0)	53,221 (2.3)	49,661 (0.9)	152,354 (4.3)	4,757 (1.9)	6,339 (0.2)
4月	34,182 (▲ 3.4)	75,536 (▲ 1.6)	135,701 (▲ 4.5)	228,705 (0.5)	6,719 (▲ 10.2)	9,364 (▲ 10.3)	15,513 (0.5)	44,711 (▲ 4.3)	54,406 (1.3)	145,202 (1.9)	5,047 (▲ 0.5)	6,531 (▲ 0.4)
5月	29,182 (0.0)	73,171 (2.5)	135,684 (▲ 2.8)	221,322 (1.0)	6,410 (▲ 7.2)	8,882 (▲ 8.0)	12,891 (0.5)	50,231 (0.2)	55,817 (2.1)	140,150 (▲ 0.8)	4,805 (▲ 0.6)	6,220 (▲ 0.5)
6月	28,305 (▲ 4.0)	82,903 (1.7)	131,458 (▲ 3.5)	223,755 (0.9)	6,432 (▲ 8.8)	8,878 (▲ 9.6)	11,495 (▲ 0.9)	51,652 (2.7)	55,921 (1.8)	140,316 (▲ 0.2)	4,864 (▲ 1.3)	6,436 (▲ 2.5)

(注) 1. 下段の()は前年比。

2. 一般及びパートについて年度計の値は平均値である。

正社員の職業紹介状況

平成29年6月

【東京労働局職業安定部】

年月	正社員 有効求人倍率 -原数値-		新規求人数			有効求人数			就職件数			
	合計	正社員	新規求人数に占める 正社員求人割合	合計	正社員	有効求人数に占める 正社員求人割合	合計	正社員	就職件数に占める 正社員就職割合	合計	正社員	就職件数に占める 正社員就職割合
平成26年度	116,323	50,499	43.4	327,227	144,649	44.2	12,412	5,626	45.3			
	(6.5)	(3.5)	(▲ 1.3)	(8.2)	(5.1)	(▲ 1.3)	(▲ 0.8)	(1.2)	(0.8)			
平成27年度	122,846	53,817	43.8	348,899	154,311	44.2	11,899	5,434	45.7			
	(5.6)	(6.6)	(0.4)	(6.6)	(6.7)	(0.0)	(▲ 4.1)	(▲ 3.4)	(0.4)			
平成28年度	128,909	56,417	43.8	369,664	163,734	44.3	10,916	4,896	44.8			
	(4.9)	(4.8)	(0.0)	(6.0)	(6.1)	(0.1)	(▲ 8.3)	(▲ 9.9)	(▲ 0.9)			
平成28年 6月	131,796	57,674	43.8	362,338	161,135	44.5	11,985	5,404	45.1			
	(5.7)	(10.2)	(1.8)	(9.4)	(10.7)	(0.5)	(▲ 7.2)	(▲ 6.4)	(0.4)			
7月	122,677	57,137	46.6	359,768	160,804	44.7	11,217	5,059	45.1			
	(▲ 0.3)	(1.0)	(0.6)	(6.7)	(8.2)	(0.6)	(▲ 11.2)	(▲ 13.2)	(▲ 1.0)			
8月	124,193	53,327	42.9	360,677	161,827	44.9	10,468	4,889	46.7			
	(5.4)	(6.0)	(0.2)	(5.3)	(6.9)	(0.7)	(▲ 9.8)	(▲ 9.2)	(0.3)			
9月	135,183	56,170	41.6	367,210	160,780	43.8	10,827	4,892	45.2			
	(12.1)	(8.4)	(▲ 1.4)	(6.9)	(5.4)	(▲ 0.6)	(▲ 8.2)	(▲ 9.2)	(▲ 0.5)			
10月	132,464	61,387	46.3	375,787	165,429	44.0	11,274	5,127	45.5			
	(▲ 0.6)	(1.6)	(0.9)	(5.4)	(4.9)	(▲ 0.2)	(▲ 10.8)	(▲ 12.4)	(▲ 0.8)			
11月	126,547	55,404	43.8	376,906	167,339	44.4	10,563	4,671	44.2			
	(3.4)	(4.0)	(0.2)	(4.8)	(4.4)	(▲ 0.2)	(▲ 8.8)	(▲ 11.9)	(▲ 1.6)			
12月	120,889	51,095	42.3	364,451	162,384	44.6	9,811	4,478	45.6			
	(5.7)	(6.8)	(0.5)	(3.5)	(3.9)	(0.2)	(▲ 8.2)	(▲ 8.4)	(▲ 0.1)			
平成29年 1月	133,295	61,218	45.9	367,824	163,732	44.5	9,277	4,144	44.7			
	(2.3)	(0.2)	(▲ 1.0)	(4.2)	(3.3)	(▲ 0.4)	(▲ 8.4)	(▲ 12.2)	(▲ 1.9)			
2月	139,032	58,760	42.3	379,720	167,375	44.1	10,240	4,620	45.1			
	(2.8)	(1.2)	(▲ 0.6)	(2.7)	(2.1)	(▲ 0.2)	(▲ 5.3)	(▲ 9.3)	(▲ 2.0)			
3月	135,789	56,448	41.6	390,572	170,669	43.7	11,038	4,743	43.0			
	(3.1)	(1.4)	(▲ 0.7)	(2.5)	(1.1)	(▲ 0.6)	(▲ 7.7)	(▲ 11.4)	(▲ 1.8)			
4月	120,247	55,618	46.3	373,907	164,433	44.0	11,766	4,953	42.1			
	(▲ 2.6)	(▲ 2.0)	(0.3)	(1.0)	(▲ 0.0)	(▲ 0.4)	(▲ 6.3)	(▲ 10.4)	(▲ 1.9)			
5月	123,402	53,929	43.7	361,472	159,575	44.1	11,215	4,790	42.7			
	(1.5)	(4.5)	(1.2)	(0.3)	(0.5)	(0.0)	(▲ 4.5)	(▲ 7.9)	(▲ 1.6)			
6月	134,555	58,172	43.2	364,071	162,417	44.6	11,296	4,871	43.1			
	(2.1)	(0.9)	(▲ 0.6)	(0.5)	(0.8)	(0.1)	(▲ 5.7)	(▲ 9.9)	(▲ 2.0)			

(注) 1. 「正社員有効求人倍率」は「正社員有効求人数」÷「正社員有効求職者数」である。なお、「正社員有効求人数」にはパートタイムの請負労働者、派遣労働者及び契約社員（雇用期間4ヶ月以上）を希望する者も含まれるため、厳密な意味での正社員有効求人倍率とは異なる。

2. 「正社員」とは、「パートタイム労働者、派遣労働者、臨時・季節労働者、契約社員、準社員、嘱託等以外、正社員・正職員である者である。

3. 下段の（ ）は前年比。

4. 新規求人数、有効求人数及び就職件数の年度分は、平均値である。

新規一般常雇用求職者の態様別推移

平成29年6月

【東京労働局職業安定部】

就業・不就業の 状態	28年度計												29年											
	26年度計	27年度計	28年度計	6月	7月	8月	9月	10月	11月	12月	1月	2月	3月	4月	5月	6月								
新規求職者数	394,086 ▲ 5.8	364,164 ▲ 7.6	341,404 ▲ 6.2	29,323 ▲ 9.4	27,401 ▲ 12.1	27,023 ▲ 3.3	28,167 ▲ 2.2	29,328 ▲ 11.1	24,769 ▲ 2.7	21,369 ▲ 5.5	30,153 ▲ 1.8	28,934 ▲ 7.3	30,659 ▲ 1.5	34,023 ▲ 3.5	29,019 ▲ 0.1	28,188 ▲ 3.9								
保険受給者	134,594 ▲ 6.5	128,156 ▲ 4.8	122,070 ▲ 4.7	10,038 ▲ 9.2	10,139 ▲ 14.4	9,844 ▲ 0.3	10,005 ▲ 1.9	11,088 ▲ 11.5	9,017 ▲ 1.9	7,568 ▲ 0.1	10,105 ▲ 3.0	8,874 ▲ 2.5	9,473 ▲ 2.0	14,448 ▲ 3.6	11,482 ▲ 4.8	9,988 ▲ 0.5								
在職者	100,883 ▲ 0.9	94,321 ▲ 6.5	90,907 ▲ 3.6	7,855 ▲ 7.5	6,988 ▲ 10.1	7,122 ▲ 0.5	7,246 ▲ 2.2	7,215 ▲ 9.9	6,660 ▲ 0.9	5,949 ▲ 5.3	9,593 ▲ 11.0	9,163 ▲ 6.0	9,096 ▲ 0.3	7,052 ▲ 0.5	7,075 ▲ 1.1	7,672 ▲ 2.3								
雇用者	99,031 ▲ 0.8	92,778 ▲ 6.3	89,314 ▲ 3.7	7,733 ▲ 7.4	6,866 ▲ 10.2	6,982 ▲ 0.7	7,092 ▲ 2.1	7,090 ▲ 9.9	6,542 ▲ 0.9	5,843 ▲ 5.7	9,465 ▲ 10.9	9,010 ▲ 6.3	8,945 ▲ 0.2	6,911 ▲ 0.4	6,941 ▲ 1.1	7,521 ▲ 2.7								
その他	1,852 ▲ 5.4	1,543 ▲ 16.7	1,593 ▲ 3.2	122 ▲ 12.2	122 ▲ 0.8	140 ▲ 12.0	154 ▲ 8.5	125 ▲ 5.3	118 ▲ 2.5	106 ▲ 19.1	128 ▲ 16.4	153 ▲ 16.8	151 ▲ 6.3	141 ▲ 1.4	134 ▲ 0.7	151 ▲ 23.8								
離職者	252,711 ▲ 7.1	234,204 ▲ 7.3	218,238 ▲ 6.8	18,506 ▲ 10.6	17,745 ▲ 13.7	17,349 ▲ 3.0	18,351 ▲ 2.6	19,270 ▲ 11.6	15,954 ▲ 2.4	13,680 ▲ 4.1	17,989 ▲ 2.3	16,851 ▲ 7.6	18,086 ▲ 2.6	23,913 ▲ 4.7	19,161 ▲ 1.0	17,572 ▲ 5.0								
前職雇用者	247,206 ▲ 7.0	229,217 ▲ 7.3	213,736 ▲ 6.8	18,149 ▲ 10.4	17,370 ▲ 13.8	16,983 ▲ 3.0	17,929 ▲ 2.7	18,897 ▲ 11.5	15,639 ▲ 2.3	13,377 ▲ 4.3	17,585 ▲ 2.4	16,479 ▲ 7.3	17,675 ▲ 2.5	23,513 ▲ 4.9	18,766 ▲ 0.9	17,199 ▲ 5.2								
定年	6,978 ▲ 4.8	6,775 ▲ 2.9	6,344 ▲ 6.4	520 ▲ 0.4	460 ▲ 16.1	427 ▲ 1.4	450 ▲ 4.5	493 ▲ 17.1	408 ▲ 6.8	365 ▲ 10.5	507 ▲ 3.0	481 ▲ 5.1	507 ▲ 0.8	1,161 ▲ 4.4	682 ▲ 11.1	535 ▲ 2.9								
事業主都合	82,574 ▲ 13.0	75,207 ▲ 8.9	69,407 ▲ 7.7	5,659 ▲ 14.1	5,977 ▲ 13.0	5,269 ▲ 4.2	5,386 ▲ 4.3	6,166 ▲ 12.1	4,962 ▲ 2.7	4,226 ▲ 4.1	5,726 ▲ 0.0	5,105 ▲ 6.0	5,418 ▲ 5.9	8,476 ▲ 9.1	5,989 ▲ 3.3	5,373 ▲ 5.1								
自己都合	156,795 ▲ 3.6	146,193 ▲ 6.8	136,873 ▲ 6.4	11,869 ▲ 9.0	10,821 ▲ 14.3	11,198 ▲ 2.6	12,006 ▲ 2.0	12,131 ▲ 11.0	10,193 ▲ 2.3	8,724 ▲ 4.0	11,283 ▲ 3.6	10,803 ▲ 8.0	11,662 ▲ 1.0	13,759 ▲ 2.7	11,976 ▲ 0.6	11,190 ▲ 5.7								
不明	859 7.1	1,042 21.3	1,112 6.7	101 5.2	112 14.3	89 11.3	87 27.9	107 ▲ 13.0	76 ▲ 6.2	62 ▲ 13.9	69 ▲ 30.3	90 ▲ 13.5	88 ▲ 22.2	117 ▲ 17.6	119 ▲ 33.7	101 0.0								
前職自営、その他	5,505 ▲ 10.6	4,987 ▲ 9.4	4,502 ▲ 9.7	357 ▲ 20.1	375 ▲ 11.6	366 ▲ 1.3	422 ▲ 0.5	373 ▲ 15.2	315 ▲ 7.9	303 ▲ 4.8	404 ▲ 2.0	372 ▲ 19.1	411 ▲ 7.6	400 ▲ 3.4	395 ▲ 5.3	373 ▲ 4.5								
無業者	40,492 ▲ 8.9	35,639 ▲ 12.0	32,259 ▲ 9.5	2,962 ▲ 7.2	2,668 ▲ 5.4	2,552 ▲ 12.2	2,570 ▲ 10.1	2,843 ▲ 11.0	2,155 ▲ 10.1	1,740 ▲ 15.4	2,571 ▲ 0.0	2,920 ▲ 9.5	3,477 ▲ 0.6	3,058 ▲ 1.9	2,783 ▲ 3.6	2,944 ▲ 0.6								
家事、育児等従事者	2,406 ▲ 11.8	2,307 ▲ 4.1	1,979 ▲ 14.2	140 ▲ 34.9	130 ▲ 26.1	153 ▲ 15.0	175 ▲ 7.9	185 ▲ 17.4	190 ▲ 1.0	96 ▲ 28.9	205 ▲ 36.7	192 ▲ 16.9	178 ▲ 2.3	202 ▲ 17.4	186 ▲ 14.1	161 ▲ 15.0								
その他	38,086 ▲ 8.7	33,332 ▲ 12.5	30,280 ▲ 9.2	2,822 ▲ 5.2	2,538 ▲ 4.0	2,399 ▲ 12.0	2,395 ▲ 10.3	2,658 ▲ 10.5	1,965 ▲ 10.9	1,644 ▲ 14.5	2,366 ▲ 2.2	2,728 ▲ 8.9	3,299 ▲ 0.8	2,856 ▲ 3.0	2,597 ▲ 3.0	2,783 ▲ 1.4								

都管内外関係	28年度計												29年											
	26年度計	27年度計	28年度計	6月	7月	8月	9月	10月	11月	12月	1月	2月	3月	4月	5月	6月								
新規求職者数	394,086 ▲ 5.8	364,164 ▲ 7.6	341,404 ▲ 6.2	29,323 ▲ 9.4	27,401 ▲ 12.1	27,023 ▲ 3.3	28,167 ▲ 2.2	29,328 ▲ 11.1	24,769 ▲ 2.7	21,369 ▲ 5.5	30,153 ▲ 1.8	28,934 ▲ 7.3	30,659 ▲ 1.5	34,023 ▲ 3.5	29,019 ▲ 0.1	28,188 ▲ 3.9								
都内の求職者	360,255 ▲ 5.9	333,187 ▲ 7.5	311,303 ▲ 6.6	26,563 ▲ 9.9	25,164 ▲ 12.3	24,703 ▲ 3.8	25,698 ▲ 2.4	26,623 ▲ 11.8	22,515 ▲ 3.1	19,435 ▲ 5.8	27,505 ▲ 1.1	25,947 ▲ 7.6	27,668 ▲ 1.9	31,502 ▲ 3.9	26,686 ▲ 0.1	25,501 ▲ 4.0								
管内の求職者	289,363 ▲ 6.2	268,189 ▲ 7.3	249,120 ▲ 7.1	20,990 ▲ 11.1	20,228 ▲ 13.1	19,646 ▲ 4.8	20,503 ▲ 2.1	21,163 ▲ 12.7	17,892 ▲ 3.8	15,253 ▲ 5.9	22,127 ▲ 0.1	20,189 ▲ 8.6	21,726 ▲ 1.8	26,270 ▲ 4.8	21,718 ▲ 0.4	20,096 ▲ 4.3								
管外からの求職者	70,892 ▲ 4.7	64,998 ▲ 8.3	62,183 ▲ 4.3	5,573 ▲ 4.8	4,936 ▲ 8.9	5,057 ▲ 0.2	5,195 ▲ 3.7	5,460 ▲ 8.0	4,623 ▲ 0.0	4,182 ▲ 5.4	5,378 ▲ 5.8	5,758 ▲ 4.1	5,942 ▲ 2.1	5,232 ▲ 0.9	4,968 ▲ 1.5	5,405 ▲ 3.0								
都外からの求職者	33,831 ▲ 4.5	30,977 ▲ 8.4	30,101 ▲ 2.8	2,760 ▲ 5.2	2,237 ▲ 9.5	2,320 ▲ 2.6	2,469 ▲ 0.7	2,705 ▲ 4.0	2,254 ▲ 1.1	1,934 ▲ 2.2	2,648 ▲ 8.6	2,987 ▲ 4.5	2,991 ▲ 1.8	2,521 ▲ 2.6	2,333 ▲ 0.3	2,687 ▲ 2.6								

※ 新規求職者のうち、一般臨時・季節及びパートタイムを除いた数値である。下段の数値は対前年比、対前年同月比で%。

【職業別有効求人倍率（常用）及び産業別新規求人数（全数）の概要】

平成29年6月

○職業別の常用有効求人倍率の状況〔詳細はP. 8 参照〕

【一般常用】

有効求人倍率の高い職業	求人倍率	有効求人倍率の低い職業	求人倍率
保安の職業	13.01 倍	一般事務の職業	0.40 倍
医師、歯科医師、獣医師、薬剤師	7.70 倍	美術家・デザイナー・写真家・映像撮影者	0.45 倍
接客・給仕の職業	7.58 倍	事務用機器操作の職業	0.50 倍
建築・土木・測量技術者	6.51 倍	会計事務の職業	0.58 倍
建設・土木の職業	6.16 倍	農林漁業の職業	0.88 倍

*有効求人倍率は倍率の高い職業、低い職業ともに5職業を掲載。なお、その他に分類される職業は除く。

【パート常用】

有効求人倍率の高い職業	求人倍率	有効求人倍率の低い職業	求人倍率
保安の職業	16.68 倍	開発技術者	0.20 倍
介護サービスの職業	8.81 倍	製造技術者	0.22 倍
接客・給仕の職業	8.43 倍	管理的職業	0.24 倍
医師、歯科医師、獣医師、薬剤師	7.07 倍	情報処理・通信技術者	0.46 倍
飲食物調理の職業	5.91 倍	電気工事の職業	0.50 倍

*有効求人倍率は倍率の高い職業、低い職業ともに5職業を掲載。なお、その他に分類される職業は除く。

○産業別新規求人の状況〔詳細はP. 10及びP. 11 参照〕

主要産業	新規求人数	前年同月比 (%)
建設業	6,774 人	1.3 増
製造業	4,786 人	1.5 増
情報通信業	9,853 人	2.5 増
運輸業、郵便業	6,083 人	22.7 増
卸売業、小売業	18,687 人	9.0 減
宿泊業、飲食サービス業	21,234 人	12.6 増
生活関連サービス業、娯楽業	4,389 人	13.6 減
医療・福祉	24,560 人	0.0 減
サービス業	22,659 人	2.0 増

主な職業別常用有効求人求職状況

平成29年6月分

【東京労働局職業安定部】

	計			一般常用			パート常用		
	求人数	求職者数	求人倍率	求人数	求職者数	求人倍率	求人数	求職者数	求人倍率
A 管理的職業	2,659	1,769	1.50	2,637	1,676	1.57	22	93	0.24
B 専門的・技術的職業	70,725	30,059	2.35	55,889	23,372	2.39	14,836	6,687	2.22
開発技術者	2,169	1,049	2.07	2,150	956	2.25	19	93	0.20
製造技術者	1,474	1,462	1.01	1,429	1,258	1.14	45	204	0.22
建築・土木・測量技術者	8,040	1,341	6.00	7,842	1,204	6.51	198	137	1.45
情報処理・通信技術者	19,913	4,646	4.29	19,783	4,363	4.53	130	283	0.46
医師、歯科医師、獣医師、薬剤師	3,730	506	7.37	1,893	246	7.70	1,837	260	7.07
保健師、助産師、看護師	9,049	2,978	3.04	5,130	1,669	3.07	3,919	1,309	2.99
医療技術者	3,136	1,089	2.88	2,022	728	2.78	1,114	361	3.09
その他の保健医療の職業	2,740	1,499	1.83	2,045	1,165	1.76	695	334	2.08
社会福祉の専門的職業	12,923	3,615	3.57	8,478	2,218	3.82	4,445	1,397	3.18
美術家、デザイナー、写真家、映像撮影者	1,884	3,860	0.49	1,571	3,458	0.45	313	402	0.78
その他の専門的職業	5,276	7,887	0.67	3,231	5,994	0.54	2,045	1,893	1.08
C 事務的職業	34,691	66,273	0.52	23,631	48,303	0.49	11,060	17,970	0.62
一般事務の職業	23,010	53,439	0.43	15,051	37,718	0.40	7,959	15,721	0.51
会計事務の職業	3,283	4,913	0.67	2,374	4,083	0.58	909	830	1.10
生産関連事務の職業	2,068	1,284	1.61	1,324	1,074	1.23	744	210	3.54
営業・販売関連事務の職業	5,257	5,492	0.96	4,268	4,685	0.91	989	807	1.23
事務用機器操作の職業	555	942	0.59	292	579	0.50	263	363	0.72
D 販売の職業	43,648	15,064	2.90	34,648	12,243	2.83	9,000	2,821	3.19
商品販売の職業	24,071	6,520	3.69	15,549	4,078	3.81	8,522	2,442	3.49
販売類似の職業	1,215	322	3.77	1,176	279	4.22	39	43	0.91
営業の職業	18,362	8,222	2.23	17,923	7,886	2.27	439	336	1.31
E サービスの職業	86,926	16,438	5.29	47,408	9,812	4.83	39,518	6,626	5.96
介護サービスの職業	23,662	3,662	6.46	12,497	2,395	5.22	11,165	1,267	8.81
保健医療サービスの職業	2,201	888	2.48	1,186	529	2.24	1,015	359	2.83
生活衛生サービスの職業	5,616	1,035	5.43	4,432	730	6.07	1,184	305	3.88
飲食物調理の職業	26,402	4,520	5.84	14,023	2,424	5.79	12,379	2,096	5.91
接客・給仕の職業	21,418	2,706	7.92	12,515	1,650	7.58	8,903	1,056	8.43
居住施設・ビル等の管理の職業	3,744	1,784	2.10	1,439	1,051	1.37	2,305	733	3.14
その他のサービスの職業	3,507	1,759	1.99	1,229	995	1.24	2,278	764	2.98
F 保安の職業	15,641	1,101	14.21	9,653	742	13.01	5,988	359	16.68
G 農林漁業の職業	425	449	0.95	291	329	0.88	134	120	1.12
H 生産工程の職業	10,657	6,614	1.61	8,222	5,374	1.53	2,435	1,240	1.96
金属材料製造、金属加工、溶接・溶断の職業	1,417	747	1.90	1,283	652	1.97	134	95	1.41
製品製造・加工処理の職業（金属製品除く）	3,644	2,638	1.38	2,022	2,000	1.01	1,622	638	2.54
機械組立の職業	864	921	0.94	701	766	0.92	163	155	1.05
機械整備・修理、検査の職業	2,571	704	3.65	2,344	620	3.78	227	84	2.70
製品検査の職業	270	122	2.21	155	82	1.89	115	40	2.88
生産関連・生産類似の職業	1,558	1,203	1.30	1,422	1,011	1.41	136	192	0.71
I 輸送・機械運転の職業	12,396	3,826	3.24	9,651	3,119	3.09	2,745	707	3.88
自動車運転の職業	9,855	2,570	3.83	7,320	2,013	3.64	2,535	557	4.55
定置機関・機械および建設機械運転の職業	2,266	1,000	2.27	2,090	887	2.36	176	113	1.56
J 建設等の職業	7,481	1,448	5.17	7,233	1,301	5.56	248	147	1.69
建設・土木の職業	6,019	1,047	5.75	5,791	940	6.16	228	107	2.13
電気工事の職業	1,462	401	3.65	1,442	361	3.99	20	40	0.50
K 運搬・清掃等の職業	25,602	21,468	1.19	7,559	11,137	0.68	18,043	10,331	1.75
運搬の職業	6,030	2,898	2.08	3,669	2,230	1.65	2,361	668	3.53
清掃の職業	15,359	4,705	3.26	2,716	1,766	1.54	12,643	2,939	4.30
その他の運搬・清掃等の職業	3,805	13,691	0.28	1,109	7,079	0.16	2,696	6,612	0.41
職業計	310,851	186,487	1.67	206,822	130,887	1.58	104,029	55,600	1.87

*平成24年3月より職業分類が改定されている。

主な職業別常用新規求人状況

【東京労働局職業安定部】

	計			一般常用			パート常用		
	平成29年 6月	平成28年 6月	前年同月 比	平成29年 6月	平成28年 6月	前年同月 比	平成29年 6月	平成28年 6月	前年同月 比
A 管理的職業	759	506	50.0	748	503	48.7	11	3	266.7
B 専門的・技術的職業	25,739	25,535	0.8	20,148	19,957	1.0	5,591	5,578	0.2
開発技術者	789	670	17.8	781	664	17.6	8	6	33.3
製造技術者	438	444	▲ 1.4	424	439	▲ 3.4	14	5	180.0
建築・土木・測量技術者	2,835	3,079	▲ 7.9	2,794	3,019	▲ 7.5	41	60	▲ 31.7
情報処理・通信技術者	6,779	6,570	3.2	6,734	6,521	3.3	45	49	▲ 8.2
医師、歯科医師、獣医師、薬剤師	2,074	1,991	4.2	1,139	1,064	7.0	935	927	0.9
保健師、助産師、看護師	3,482	3,374	3.2	1,947	1,852	5.1	1,535	1,522	0.9
医療技術者	1,183	1,186	▲ 0.3	769	780	▲ 1.4	414	406	2.0
その他の保健医療の職業	961	912	5.4	764	732	4.4	197	180	9.4
社会福祉の専門的職業	4,599	4,433	3.7	3,032	2,997	1.2	1,567	1,436	9.1
美術家、デザイナー、写真家、映像撮影者	666	737	▲ 9.6	554	608	▲ 8.9	112	129	▲ 13.2
その他の専門的職業	1,744	1,976	▲ 11.7	1,069	1,160	▲ 7.8	675	816	▲ 17.3
C 事務的職業	12,644	13,339	▲ 5.2	8,543	8,980	▲ 4.9	4,101	4,359	▲ 5.9
一般事務の職業	8,452	9,015	▲ 6.2	5,491	5,736	▲ 4.3	2,961	3,279	▲ 9.7
会計事務の職業	1,176	1,455	▲ 19.2	861	1,109	▲ 22.4	315	346	▲ 9.0
生産関連事務の職業	749	621	20.6	476	385	23.6	273	236	15.7
営業・販売関連事務の職業	1,804	1,837	▲ 1.8	1,461	1,508	▲ 3.1	343	329	4.3
事務用機器操作の職業	250	180	38.9	116	81	43.2	134	99	35.4
D 販売の職業	15,834	17,066	▲ 7.2	12,709	12,768	▲ 0.5	3,125	4,298	▲ 27.3
商品販売の職業	8,164	10,429	▲ 21.7	5,226	6,436	▲ 18.8	2,938	3,993	▲ 26.4
販売類似の職業	311	457	▲ 31.9	297	387	▲ 23.3	14	70	▲ 80.0
営業の職業	7,359	6,180	19.1	7,186	5,945	20.9	173	235	▲ 26.4
E サービスの職業	35,339	33,847	4.4	19,129	19,189	▲ 0.3	16,210	14,658	10.6
介護サービスの職業	9,313	9,476	▲ 1.7	4,552	4,711	▲ 3.4	4,761	4,765	▲ 0.1
保健医療サービスの職業	865	679	27.4	464	348	33.3	401	331	21.1
生活衛生サービスの職業	1,892	2,408	▲ 21.4	1,402	1,930	▲ 27.4	490	478	2.5
飲食物調理の職業	13,064	10,780	21.2	6,919	6,680	3.6	6,145	4,100	49.9
接客・給仕の職業	6,986	7,043	▲ 0.8	4,588	3,964	15.7	2,398	3,079	▲ 22.1
居住施設・ビル等の管理の職業	1,642	1,326	23.8	612	544	12.5	1,030	782	31.7
その他のサービスの職業	1,374	1,900	▲ 27.7	529	991	▲ 46.6	845	909	▲ 7.0
F 保安の職業	5,195	4,924	5.5	3,179	3,410	▲ 6.8	2,016	1,514	33.2
G 農林漁業の職業	147	136	8.1	110	114	▲ 3.5	37	22	68.2
H 生産工程の職業	3,929	4,004	▲ 1.9	3,057	3,139	▲ 2.6	872	865	0.8
金属材料製造、金属加工、溶接・溶断の職業	539	502	7.4	486	454	7.0	53	48	10.4
製品製造・加工処理の職業（金属製品除く）	1,250	1,207	3.6	692	633	9.3	558	574	▲ 2.8
機械組立の職業	367	388	▲ 5.4	298	300	▲ 0.7	69	88	▲ 21.6
機械整備・修理、検査の職業	905	1,180	▲ 23.3	834	1,126	▲ 25.9	71	54	31.5
製品検査の職業	104	106	▲ 1.9	54	66	▲ 18.2	50	40	25.0
生産関連・生産類似の職業	621	509	22.0	579	458	26.4	42	51	▲ 17.6
I 輸送・機械運転の職業	4,338	3,902	11.2	3,280	2,989	9.7	1,058	913	15.9
自動車運転の職業	3,437	3,040	13.1	2,476	2,199	12.6	961	841	14.3
定置機関・機械および建設機械運転の職業	751	745	0.8	674	680	▲ 0.9	77	65	18.5
J 建設等の職業	2,756	2,391	15.3	2,652	2,302	15.2	104	89	16.9
建設・土木の職業	2,249	1,926	16.8	2,150	1,846	16.5	99	80	23.8
電気工事の職業	507	465	9.0	502	456	10.1	5	9	▲ 44.4
K 運搬・清掃等の職業	9,031	8,990	0.5	2,773	2,319	19.6	6,258	6,671	▲ 6.2
運搬の職業	1,975	2,259	▲ 12.6	1,412	1,084	30.3	563	1,175	▲ 52.1
清掃の職業	5,601	5,393	3.9	967	868	11.4	4,634	4,525	2.4
その他の運搬・清掃等の職業	1,326	1,238	7.1	377	340	10.9	949	898	5.7
職業計	115,711	114,640	0.9	76,328	75,670	0.9	39,383	38,970	1.1

*平成24年3月より職業分類が改定されている。

産業別新規求人の推移

平成29年6月

【東京労働局職業安定部】

	産業計	建設業	製造業	情報通信業	運輸業、郵便業	卸売業、小売業	宿泊業、飲食サービス業	生活関連サービス業、娯楽業	医療、福祉	サービス業 (他に分類されないもの)
〔原数値〕(人)										
平成26年度	116,323	5,950	4,777	9,033	5,758	17,556	15,220	4,578	20,460	19,412
平成27年度	122,846	5,646	4,797	9,039	5,316	18,588	17,736	4,899	22,331	20,105
平成28年度	128,909	5,917	4,895	9,563	5,320	17,919	19,550	4,616	23,773	21,419
28年 6月	131,796	6,688	4,715	9,608	4,957	20,525	18,864	5,079	24,564	22,204
7月	122,677	5,536	4,556	9,668	5,232	16,889	17,139	5,664	23,751	19,097
8月	124,193	5,554	4,887	9,447	4,151	17,431	20,521	3,849	23,248	20,295
9月	135,183	6,140	5,100	9,722	6,459	19,159	19,708	4,859	25,366	23,072
10月	132,464	5,927	4,931	10,144	6,348	18,589	18,335	5,923	24,647	21,325
11月	126,547	5,317	5,061	9,405	4,782	17,045	20,940	3,386	23,203	21,656
12月	120,889	5,466	4,137	8,763	5,366	16,474	18,264	4,195	22,939	19,612
29年 1月	133,295	6,207	5,169	9,884	6,229	17,776	18,015	5,516	25,711	21,231
2月	139,032	6,175	5,754	10,066	4,980	18,715	23,902	4,169	22,993	24,178
3月	135,789	6,477	5,081	9,505	5,310	16,997	20,146	4,260	24,536	26,004
4月	120,247	5,679	4,803	10,060	5,083	15,170	18,315	5,534	21,678	20,059
5月	123,402	6,166	4,702	9,364	5,300	17,881	19,397	3,787	21,054	21,209
6月	134,555	6,774	4,786	9,853	6,083	18,687	21,234	4,389	24,560	22,659
平成26年度	6.5	▲ 3.3	7.3	▲ 5.2	▲ 0.8	11.1	24.3	5.1	14.8	▲ 2.1
平成27年度	5.6	▲ 5.1	0.4	0.1	▲ 7.7	5.9	16.5	7.0	9.1	3.6
平成28年度	4.9	4.8	2.0	5.8	0.1	▲ 3.6	10.2	▲ 5.8	6.5	6.5
28年 5月	17.1	19.2	11.7	15.6	▲ 13.6	▲ 1.4	37.5	▲ 7.0	13.4	24.8
6月	5.7	8.5	▲ 1.1	8.2	▲ 11.3	1.5	15.5	6.9	7.8	3.3
7月	▲ 0.3	▲ 10.8	▲ 3.9	0.2	▲ 14.7	▲ 7.2	14.1	0.9	6.3	▲ 8.2
8月	5.4	25.7	1.9	18.3	▲ 10.0	▲ 6.4	7.2	▲ 25.0	8.1	5.6
9月	12.1	1.4	11.0	15.9	14.2	▲ 1.4	27.5	▲ 7.6	12.7	13.8
10月	▲ 0.6	▲ 3.2	▲ 5.6	▲ 1.5	7.6	▲ 9.1	10.0	▲ 4.3	▲ 0.6	0.5
11月	3.4	6.6	2.2	10.2	▲ 9.7	▲ 2.1	2.0	▲ 15.4	8.8	9.6
12月	5.7	16.7	0.8	12.1	22.8	▲ 4.7	1.6	▲ 0.4	4.4	5.6
29年 1月	2.3	▲ 4.0	0.4	1.7	0.7	▲ 9.7	9.3	11.3	2.7	6.9
2月	2.8	▲ 1.6	6.3	6.1	0.6	0.5	8.0	▲ 14.9	▲ 2.3	10.3
3月	3.1	13.9	1.2	▲ 1.4	12.1	▲ 13.0	▲ 5.7	▲ 4.3	6.8	12.1
4月	▲ 2.6	▲ 4.9	2.5	5.1	▲ 9.5	▲ 19.9	2.8	20.0	▲ 3.1	5.5
5月	1.5	11.3	0.9	4.4	20.3	8.5	▲ 7.4	▲ 2.4	▲ 4.1	9.7
6月	2.1	1.3	1.5	2.5	22.7	▲ 9.0	12.6	▲ 13.6	▲ 0.0	2.0

※2 年計および年度の数値は、平均数値である。

※3 平成26年4月より日本標準産業分類(第13回改訂)を適用している。

主な産業別・事業所規模別新規求人状況

【東京労働局職業安定部】

業種・事業所規模	一 般 十 パ ー ト (人、%)					一 般 (人、%)					パ ー ト (人、%)							
	新規求人		うち 常 用		前年同月比	新規求人		うち 常 用		前年同月比	新規求人		うち 常 用		前年同月比			
	本月	前年同月	本月	前年同月		本月	前年同月	本月	前年同月		本月	前年同月	本月	前年同月				
建設業 (06~08)	6,774	6,688	▲ 1.3	6,287	6,403	▲ 1.8	6,275	6,171	▲ 1.7	5,900	6,022	▲ 2.0	499	517	▲ 3.5	387	381	▲ 1.6
総合製造業 (09~32)	3,635	3,993	▲ 9.0	3,201	3,741	▲ 14.4	3,339	3,666	▲ 8.9	2,993	3,543	▲ 15.5	296	327	▲ 9.5	208	198	▲ 5.1
食料製造業	4,786	4,715	▲ 1.5	4,367	4,294	▲ 1.7	3,588	3,512	▲ 2.2	3,372	3,310	▲ 1.9	1,198	1,203	▲ 0.4	995	984	▲ 1.1
繊維工業	840	820	▲ 2.4	677	657	▲ 3.0	390	389	▲ 0.3	296	294	▲ 0.7	450	431	▲ 4.4	381	363	▲ 5.0
印刷業	165	202	▲ 18.3	155	198	▲ 21.7	106	142	▲ 25.4	96	138	▲ 30.4	59	60	▲ 1.7	59	60	▲ 1.7
化学工業	373	404	▲ 7.7	366	383	▲ 4.4	292	326	▲ 10.4	292	318	▲ 8.2	81	78	▲ 3.8	74	65	▲ 13.8
金属製造業	226	289	▲ 21.8	213	273	▲ 22.0	194	232	▲ 16.4	183	228	▲ 19.7	32	57	▲ 43.9	30	45	▲ 33.3
はん用機械製造業	394	337	▲ 16.9	371	319	▲ 16.3	347	281	▲ 23.5	332	270	▲ 23.0	47	56	▲ 16.1	39	49	▲ 20.4
生産用器具製造業	471	441	▲ 6.8	463	439	▲ 5.5	440	395	▲ 11.4	435	394	▲ 10.4	31	46	▲ 32.6	28	45	▲ 37.8
生産用機械製造業	139	136	▲ 2.2	135	129	▲ 4.7	125	126	▲ 0.8	123	124	▲ 0.8	14	10	▲ 40.0	12	5	▲ 140.0
生産用機械製造業	248	248	▲ 34.7	310	227	▲ 36.6	253	192	▲ 31.8	252	182	▲ 38.5	81	56	▲ 44.6	58	45	▲ 28.9
電気部品製造業	111	121	▲ 8.3	108	111	▲ 2.7	94	91	▲ 3.3	91	90	▲ 1.1	17	30	▲ 43.3	17	21	▲ 19.0
電気器具製造業	371	316	▲ 17.4	333	291	▲ 14.4	305	247	▲ 23.5	279	230	▲ 21.3	66	69	▲ 4.3	54	61	▲ 11.5
電気機械製造業	225	195	▲ 15.4	219	181	▲ 21.0	185	145	▲ 27.6	181	141	▲ 28.4	40	50	▲ 20.0	38	40	▲ 5.0
輸送機械製造業	160	168	▲ 4.8	123	139	▲ 11.5	130	139	▲ 6.5	100	111	▲ 9.9	30	29	▲ 3.4	23	28	▲ 17.9
その他製造業	626	643	▲ 2.6	561	562	▲ 0.2	484	504	▲ 4.0	471	493	▲ 4.5	142	139	▲ 2.2	90	69	▲ 30.4
電気・ガス・熱供給・水道業 (33~36)	98	83	▲ 18.1	98	82	▲ 19.5	85	74	▲ 14.9	85	73	▲ 16.4	13	9	▲ 44.4	13	9	▲ 44.4
情報通信業 (37~41)	9,853	9,608	▲ 2.5	8,634	8,263	▲ 4.6	9,155	8,771	▲ 4.4	8,184	7,699	▲ 6.3	698	837	▲ 16.6	460	564	▲ 18.4
情報通信業	8,632	8,526	▲ 1.2	7,566	7,337	▲ 3.1	8,132	7,894	▲ 3.0	7,267	6,920	▲ 5.0	500	632	▲ 20.9	299	417	▲ 28.3
運輸業 (42~49)	6,083	4,957	▲ 22.7	4,196	3,585	▲ 17.0	4,188	3,411	▲ 22.8	3,373	2,801	▲ 20.4	1,895	1,546	▲ 22.6	823	784	▲ 5.0
道路貨物運送業	1,935	1,774	▲ 9.1	1,861	1,757	▲ 5.9	1,527	1,409	▲ 8.4	1,471	1,406	▲ 4.6	408	365	▲ 11.8	390	351	▲ 11.1
道路貨物運送業	3,179	2,475	▲ 28.4	1,478	1,259	▲ 17.4	2,010	1,595	▲ 26.0	1,273	1,066	▲ 19.4	1,169	880	▲ 32.8	205	193	▲ 6.2
卸売業 (50~61)	18,687	20,525	▲ 9.0	15,152	17,564	▲ 13.7	10,653	12,107	▲ 12.0	10,024	11,566	▲ 13.3	8,034	8,414	▲ 4.6	5,128	5,998	▲ 14.5
卸売業	4,749	4,896	▲ 3.0	4,285	4,317	▲ 0.7	3,283	3,269	▲ 0.4	3,169	3,106	▲ 2.0	1,466	1,627	▲ 9.9	1,116	1,211	▲ 7.8
卸売業	13,938	15,629	▲ 10.8	10,867	13,247	▲ 18.0	7,370	8,838	▲ 16.6	6,855	8,460	▲ 19.0	6,568	6,791	▲ 3.3	4,012	4,787	▲ 16.2
小売業 (62~67)	1,236	1,091	▲ 13.3	1,190	972	▲ 16.3	894	652	▲ 37.1	845	598	▲ 41.3	342	439	▲ 22.1	285	374	▲ 23.8
銀行業	212	161	▲ 31.7	192	130	▲ 47.7	133	80	▲ 66.3	130	58	▲ 77.7	79	81	▲ 2.5	62	72	▲ 13.9
金融商品取引業、商品先物取引業等	189	322	▲ 41.3	154	288	▲ 46.5	163	228	▲ 28.5	135	208	▲ 35.1	26	94	▲ 72.3	19	80	▲ 76.3
保険業 (保険業(除一)を主とする)	835	608	▲ 37.3	784	554	▲ 41.5	598	344	▲ 73.8	580	332	▲ 74.7	237	264	▲ 10.2	204	222	▲ 8.1
不動産業、物品賃貸業 (68~70)	5,033	4,652	▲ 8.2	4,912	4,354	▲ 12.8	3,894	3,300	▲ 18.0	3,862	3,204	▲ 20.5	1,139	1,352	▲ 15.8	1,050	1,150	▲ 8.7
物品賃貸業	513	359	▲ 42.9	488	350	▲ 39.4	407	307	▲ 32.6	399	304	▲ 31.3	106	52	▲ 103.8	89	46	▲ 93.5
学術研究、専門・技術サービス業 (71~74)	5,489	5,550	▲ 1.1	4,927	4,708	▲ 4.7	4,206	3,739	▲ 12.5	3,930	3,353	▲ 17.2	1,283	1,811	▲ 29.2	997	1,355	▲ 26.4
学術研究、専門・技術サービス業	533	648	▲ 17.7	483	567	▲ 14.8	452	532	▲ 15.0	417	477	▲ 12.6	81	116	▲ 30.2	66	90	▲ 26.7
宿泊業、飲食サービス業 (75~77)	21,234	18,864	▲ 12.6	19,235	17,518	▲ 9.8	11,125	10,166	▲ 9.4	10,991	10,111	▲ 8.7	10,109	8,698	▲ 16.2	8,244	7,407	▲ 11.3
宿泊業	683	634	▲ 7.7	640	621	▲ 3.1	323	350	▲ 7.7	322	350	▲ 8.0	360	284	▲ 26.8	318	271	▲ 17.3
飲食店	20,165	17,979	▲ 13.2	18,228	16,673	▲ 9.3	10,654	9,706	▲ 9.8	10,524	9,653	▲ 9.0	9,511	8,273	▲ 15.0	7,704	7,020	▲ 9.7
生活関連サービス業、娯楽業 (78~80)	4,389	5,079	▲ 13.6	3,798	4,457	▲ 14.8	2,602	3,123	▲ 16.7	2,551	3,041	▲ 16.1	1,787	1,956	▲ 8.6	1,247	1,416	▲ 11.9
洗濯業	2,084	2,801	▲ 25.6	2,016	2,717	▲ 25.8	1,416	2,098	▲ 32.5	1,409	2,061	▲ 31.6	668	703	▲ 5.0	607	656	▲ 7.5
教育、学習支援業 (81~82)	1,997	1,911	▲ 4.5	1,825	1,696	▲ 7.6	939	855	▲ 9.8	854	801	▲ 6.6	1,058	1,056	▲ 0.2	971	895	▲ 8.5
医療業 (83~85)	24,560	24,564	▲ 0.0	22,794	22,621	▲ 0.8	12,461	12,689	▲ 1.8	12,309	12,532	▲ 1.8	12,099	11,875	▲ 1.9	10,485	10,089	▲ 3.9
医療業	5,875	5,814	▲ 1.0	5,678	5,588	▲ 1.6	3,402	3,526	▲ 3.5	3,384	3,506	▲ 3.5	2,473	2,289	▲ 8.0	2,294	2,082	▲ 10.2
社会保険・社会福祉・介護事業 (86,87)	18,551	18,690	▲ 0.7	17,028	16,974	▲ 0.3	8,994	9,138	▲ 1.6	8,861	9,000	▲ 1.5	9,557	9,552	▲ 0.1	8,167	7,974	▲ 2.4
複合サービス業 (88~96)	188	212	▲ 11.3	150	142	▲ 5.6	114	128	▲ 10.9	90	106	▲ 15.1	74	84	▲ 11.9	60	36	▲ 66.7
複合サービス業 (他に分類されないもの)	22,659	22,204	▲ 2.0	16,944	17,084	▲ 0.8	11,830	12,148	▲ 2.6	9,103	9,854	▲ 7.6	10,829	10,056	▲ 7.7	7,841	7,230	▲ 8.5
廃棄物処理業	205	184	▲ 11.4	191	172	▲ 11.0	122	129	▲ 5.4	115	122	▲ 5.7	83	55	▲ 50.9	76	50	▲ 52.0
自動車整備業	149	152	▲ 2.0	136	151	▲ 9.9	120	114	▲ 5.3	113	114	▲ 0.9	29	38	▲ 23.7	23	37	▲ 37.8
機械修繕業	283	242	▲ 16.9	233	236	▲ 1.3	259	230	▲ 12.6	211	229	▲ 7.9	24	12	▲ 100.0	22	7	▲ 214.3
職業紹介・労働者派遣業	4,360	4,142	▲ 5.3	1,125	1,414	▲ 20.4	2,736	2,570	▲ 6.5	968	1,141	▲ 15.2	1,624	1,572	▲ 3.3	157	273	▲ 42.5
その他のサービス業	16,814	16,184	▲ 3.9	14,561	14,170	▲ 2.8	8,180	8,390	▲ 2.5	7,321	7,652	▲ 4.3	8,634	7,794	▲ 10.8	7,240	6,518	▲ 11.1
その他のサービス業	848	1,300	▲ 34.8	698	941	▲ 25.8	413	715	▲ 42.2	375	596	▲ 37.1	435	585	▲ 25.6	323	345	▲ 6.4
合計	134,553	131,796	▲ 2.1	115,711	114,640	▲ 0.9	82,903	81,495	▲ 1.7	76,328	75,628	▲ 0.9	51,426	50,301	▲ 2.7	39,383	38,970	▲ 1.1
4 人 以 下	26,136	26,768	▲ 2.4	21,749	21,674	▲ 0.3	15,310	15,449	▲ 0.9	13,437	13,263	▲ 1.3	10,826	11,319	▲ 4.4	8,312	8,411	▲ 1.2
5 人 ~ 29 人	66,985	65,565	▲ 2.2	61,097	60,177	▲ 1.5	43,036	42,857	▲ 0.4	41,267	41,267	▲ 0.0	23,949	22,708	▲ 5.5	19,830	18,910	▲ 4.9
30 人 ~ 99 人	26,236	26,251	▲ 0.1	22,731	23,099	▲ 1.6	15,799	15,789	▲ 0.1	14,562	14,876	▲ 2.1	10,437	10,462	▲ 0.2	8,169	8,223	▲ 0.7
100 人 ~ 299 人	10,313	9,107	▲ 13.2	7,228	7,146	▲ 1.1	6,436	5,555	▲ 15.9	5,300	4,792	▲ 10.6	3,877	3,552	▲ 9.1	1,928	2,354	▲ 18.1
300 人 ~ 499 人	2,393	1,811	▲ 32.1	1,532	1,235	▲ 24.0	1,453	997	▲ 45.7	1,066	821	▲ 29.8	940	814	▲ 15.5	466	414	▲ 12.6
500 人 ~ 999 人	1,109	1,056	▲ 5.0	899	839	▲ 7.2	444	398	▲ 11.6	374	313	▲ 19.5	665	658	▲ 1.1	525	526	▲ 0.2
1,000 人以上	1,383	1,238																

平成29年度東京労働局及びハローワーク別主要事業進捗状況

主要指標	労働局計	公表時期																
		飯田橋	上野	品川	大森	渋谷	新宿	池袋	王子	足立	墨田	木場	八王子	立川	青梅	三鷹	町田	府中
a 就職件数(常用)*1 29年度目標値	114,300	5,820	3,020	3,540	6,220	9,070	13,180	11,700	2,930	8,530	8,720	6,910	6,330	9,000	4,040	5,630	3,710	5,950
b 実績値(29年6月)	10,234	562	306	301	552	792	1,181	1,042	268	722	830	598	535	828	348	480	347	542
c 実績(29年4月~6月累計) 年度目標に対する 進捗割合(%) (c/a)	27.2%	30.3%	27.4%	26.0%	27.4%	26.6%	26.7%	28.4%	27.8%	26.1%	26.9%	27.0%	26.9%	26.7%	27.5%	26.2%	28.0%	28.5%
d 求人充足数(常用)*2 29年度目標値	152,000	26,720	5,070	16,830	5,850	15,180	19,450	12,420	2,530	7,170	6,160	8,560	5,200	6,610	3,360	4,110	2,380	4,400
e 実績値(29年6月)	13,602	2,388	428	1,493	520	1,343	1,718	1,086	223	655	582	777	469	620	285	388	243	384
f 実績(29年4月~6月累計) 年度目標に対する 進捗割合(%) (f/d)	27.1%	27.3%	26.1%	25.7%	25.8%	26.1%	28.0%	27.8%	26.8%	28.6%	26.7%	27.7%	26.8%	27.5%	26.8%	27.6%	29.0%	28.2%
g 雇用保険受給者 の早期再就職件数*3 29年度目標値	43,000	1,164	695	1,992	2,362	4,545	4,270	5,100	1,250	3,055	2,384	3,736	2,030	3,242	1,294	2,160	1,230	2,491
h 実績値(29年4月)*4	3,413	75	72	147	182	352	398	364	112	220	199	240	188	279	107	136	118	224
i 実績(29年4月累計) 年度目標に対する 進捗割合(%) (i/g)	7.9%	6.4%	10.4%	7.4%	7.7%	7.7%	9.3%	7.1%	9.0%	7.2%	8.3%	6.4%	9.3%	8.6%	8.3%	6.3%	9.6%	9.0%

*1：常用：雇用契約において雇用期間の定めのない、又は、4か月以上の雇用期間が定められているもの。
 *2：都内ハローワークにおいて受理した求人に対して、全国のハローワークからの職業紹介により就職が確認された件数。
 *3：雇用保険受給者が所定給付日数を3分の2以上残して就職された方の件数。
 *4：雇用保険受給者の早期再就職件数の実績値については、該当月分を翌々々々月（例：4月分を7月）に公表。