

学卒者の初任賃金

〔平成27年3月新規学校卒業者の
求人初任給調査結果〕



職業安定部

ま え が き

本書は、都内各公共職業安定所が受理した平成27年3月中学校・高等学校・短大（高専を含む）・大学（大学院）・専修学校等卒業者に対する学卒求人の賃金について、調査した結果をとりまとめたものです。

学卒関係の労働事情を知る基礎資料として広くご活用いただければ幸いです。

平成27年2月

東京労働局職業安定部職業安定課

目 次

I 調査概要	1
II 調査結果	
1. 学歴別求人初任給	5
2. 賃金階級別の求人分布状況	
(1) 学歴別の求人初任給分布状況	11
(2) 職業別の求人初任給分布状況	14
3. 求人初任給格差	
(1) 産業別求人初任給格差	16
(2) 業種別求人初任給格差	17
(3) 職業別求人初任給格差	18
(4) 事業所規模別求人初任給格差	19
III 統計表	
第1表 年別・学歴別求人初任給（全学歴）	20
第2表 産業別・規模別求人初任給（大学）	21
第3表 " (短大)	22
第4表 " (専修)	23
第5表 " (高校)	24
第6表 " (中学)	25
第7表 産業別・職業別求人初任給（大学・短大）	26
第8表 " (専修・高校)	27
第9表 職業別・規模別求人初任給（大学）	28
第10表 " (短大)	28
第11表 " (専修)	29
第12表 " (高校)	29
第13表 製造業の業種別・規模別求人初任給（大学）	30
第14表 " (短大)	30
第15表 " (専修)	31
第16表 " (高校)	31

第 17 表	製造業の業種別・職業別求人初任給（大学・短大）	32
第 18 表	〃	32
第 19 表	卸売業、小売業、飲食店の業種別・規模別求人初任給	33
第 20 表	産業別・規模別求人申込件数及び求人数（大学）	34
第 21 表	産業別・職業別求人申込件数及び求人数（大学）	35
第 22 表	産業別・規模別求人申込件数及び求人数（短大）	36
第 23 表	産業別・職業別求人申込件数及び求人数（短大）	37
第 24 表	産業別・規模別求人申込件数及び求人数（専修）	38
第 25 表	産業別・職業別求人申込件数及び求人数（専修）	39
第 26 表	産業別・規模別求人申込件数及び求人数（高校）	40
第 27 表	産業別・職業別求人申込件数及び求人数（高校）	41
第 28 表	産業別・規模別求人申込件数及び求人数（中学）	42

I 調査概要

1. 調査の目的

この調査は、平成27年3月中学校・高等学校・短大(高専を含む)・大学(大学院)・専修学校等卒業者に対する求人初任給の相場を明らかにし、労働行政運営上の基礎資料を得ることを目的とする。

2. 調査の方法

都内各公共職業安定所が受理した平成27年3月中学校・高等学校・短大(高専を含む)・大学(大学院)・専修学校等卒業者に対する「中卒用求人票」・「高卒用求人票」及び「大卒等求人票」を用い、次の区分にしたがって求人数及び求人初任給を調査した。

(1) 産 業 別(第12回改訂日本標準産業分類による。)

- | | |
|-------------------|-----------------|
| ・建設業 | ・宿泊業, 飲食サービス業 |
| ・製造業 | ・生活関連サービス業, 娯楽業 |
| ・情報通信業 | ・教育, 学習支援業 |
| ・運輸業, 郵便業 | ・医療, 福祉 |
| ・卸売業, 小売業 | ・サービス業 |
| ・金融業, 保険業 | ・その他 |
| ・不動産業, 物品賃貸業 | ・IT関連産業 ※ |
| ・学術研究, 専門・技術サービス業 | |

※ 日本標準産業分類の小分類が以下のものをIT関連産業とした。

082, 234, 280~285, 289, 301, 303, 370~373, 391, 392, 400, 401, 543, 593, 703

(2) 職 業 別

- | | |
|--------|--------------|
| ・専門・技術 | ・技能(中学、高校のみ) |
| ・事務 | ・その他 |
| ・販売 | |

それぞれの職業に含まれる職種は、別表「中学・高校及び短大(高専を含む)・大学(大学院)・専修学校等の職業分類」のとおりである。

(3) 事業所規模別

- ・1,000人以上
- ・500~999人
- ・100~499人(うち100~299人)
- ・30~99人(うち30~49人)
- ・29人以下

3. 調査の対象

都内各公共職業安定所が次の期間内に受理した、中学・高校・短大・大学・専修学校卒業者に対する各求人全数を調査の対象とした。

中学・高校……………平成26年 6月20日～同年8月30日

短大・大学・専修学校等……………平成26年 3月 1日～同年9月10日

4. 調査結果利用上の注意事項

(1) 求人初任給

本調査の求人初任給とは、「中卒用求人票」、「高卒用求人票」及び「大卒等求人票」に記載された賃金の月額のことである。

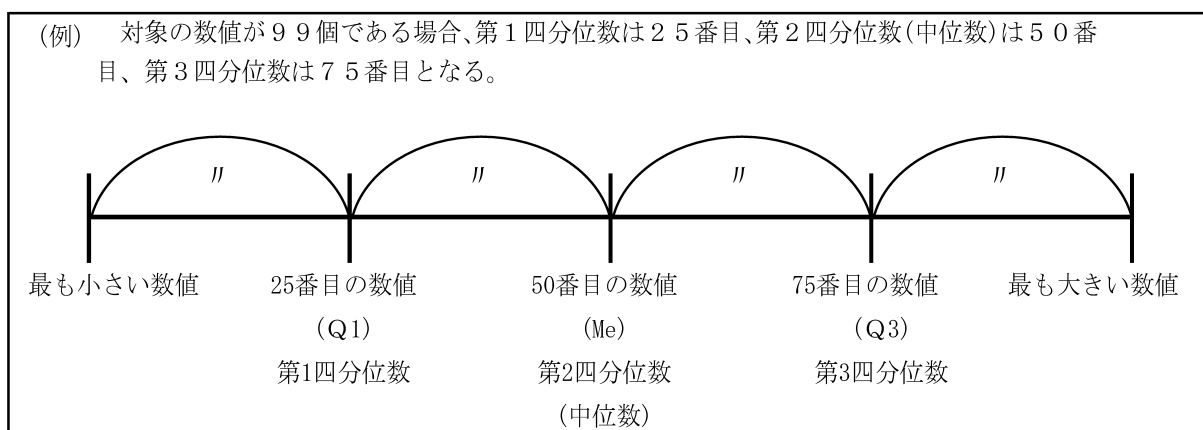
各種求人票には、就職後に支払いを受ける賃金の確定額あるいは、これが困難な場合は、現行賃金を記載することとなっている。

求人初任給の内容は、定額的に支払われる賃金のこと、基本給に、生産、作業、能率、成績等によって左右されない諸手当を加えたものである。したがって、定期的に支払われる物価手当、地域手当、住宅手当等は含まれるが、通勤手当、皆勤手当、超勤手当等の特別の場合又は通常勤務以外の勤務に対して支払われる手当は含まれない。

(2) 数値の算出方法

求人初任給の数値は四分位数を用いて算出した。

四分位数とは、個々の数値を大きさの順に並べ4等分することにより得られた3つの継目の位置にあたる数値となる。この3つの値を小さいほうから順に第1四分位数(Q1)、第2四分位数(中位数Me)、第3四分位数(Q3)という。



調査結果の求人初任給は、中位数(Me)を用いた。但し、求人件数が3件以下の場合は算術平均により平均値を求め、中位数(Me)の位置に示した。

なお、算出された求人初任給は100円未満を四捨五入している。

また、構成比は小数点第2位で四捨五入しているため、合計は必ずしも100にはならない。

(3)統計表に用いた符合

調査該当数が3件以下のため、算術平均を用いたもの……………「※」

調査該当数値がないもの……………「—」

前年より減少した数値……………「▲」

5. 参 考

平成27年3月卒業予定者の採用選考開始日等は、次のとおりである。

中 学	・平成27年1月1日以降(東京都は平成27年1月10日以降)
高 校	・平成26年9月16日以降
短大(高専) 大学(大学院) 専修学校等	・平成26年10月1日以降(採用内定開始日) 企業側は「採用選考に関する企業の倫理憲章」、大学側は「大学、短期大学及び高等専門学校卒業・修了予定者に係る就職について(申合せ)」をそれぞれ定め、双方は倫理憲章及び申合せを尊重した採用活動、就職の取扱いを行うことで合意。

* 中学については、求人件数が29件と少なく、詳細にわたる調査は必ずしも適切でないため、調査結果は巻末の統計表のみとした。

別表 中学・高校及び短大(高専を含む)・大学(大学院)・専修学校等の職業分類

中 学 ・ 高 校		短 大 ・ 大 学 ・ 専 修 学 校	
職業分類名	職 種 名	職業分類名	職 種 名
専 門 ・ 技 術	< 専門的・技術的職業 > ・ 機械・電気技術者 ・ 建築・土木・測量技術者 ・ 情報処理技術者 ・ その他の技術者 ・ 看護師 ・ 医療技術者 ・ 社会福祉専門の職業 等	専 門 ・ 技 術	< 専門的・技術的職業 > ・ 機械・電気技術者 ・ 科学研究者 ・ 建築・土木・測量技術者 ・ 情報処理技術者 ・ その他の技術者 ・ 医師・薬剤師・看護師 ・ 医療技術者 ・ デザイナー 等
事 務	< 事務的職業 > ・ 一般事務員 ・ 会計事務員 ・ 営業・販売関連事務の職業 等	事 務	< 事務的職業 > ・ 一般事務員 ・ 会計事務員 ・ 営業・販売関連事務の職業 等
販 売	< 販売の職業 > ・ 商品販売の職業 等	販 売	< 販売の職業 > ・ 商品販売の職業 等
技 能	< 生産工程の職業 > < 建設・採掘の職業 > < 運搬・清掃・包装等の職業 > ・ 金属材料製造 ・ 化学製品製造 ・ 金属加工 ・ 機械器具組立・修理の職業、 食品製造業 ・ 印刷・製本の職業 ・ 定置機関・機械及び建設機械 運転の職業 ・ 採掘・建設・労務の職業 等	そ の 他	< 上記以外の職業 > 生産工程の職業 ・ 金属材料製造 ・ 化学製品製造 ・ 金属加工 ・ 機械器具組立・修理の職業、 食品製造業 ・ 印刷・製本の職業 定置機関・機械及び建設機械 運転の職業 建設・採掘の職業 運搬・清掃・包装等の職業 サービスの職業 ・ 調理人 ・ 飲食物給仕人 ・ 理容師・美容師 運輸・通信の職業 ・ 自動車運転者 保安の職業 等
そ の 他	< 上記以外の職業 > サービスの職業 ・ 調理人見習 ・ 飲食物給仕人 ・ 理容師・美容師見習 運輸・通信の職業 ・ 自動車運転者 保安の職業 等		

II. 調査結果

1. 学歴別求人初任給

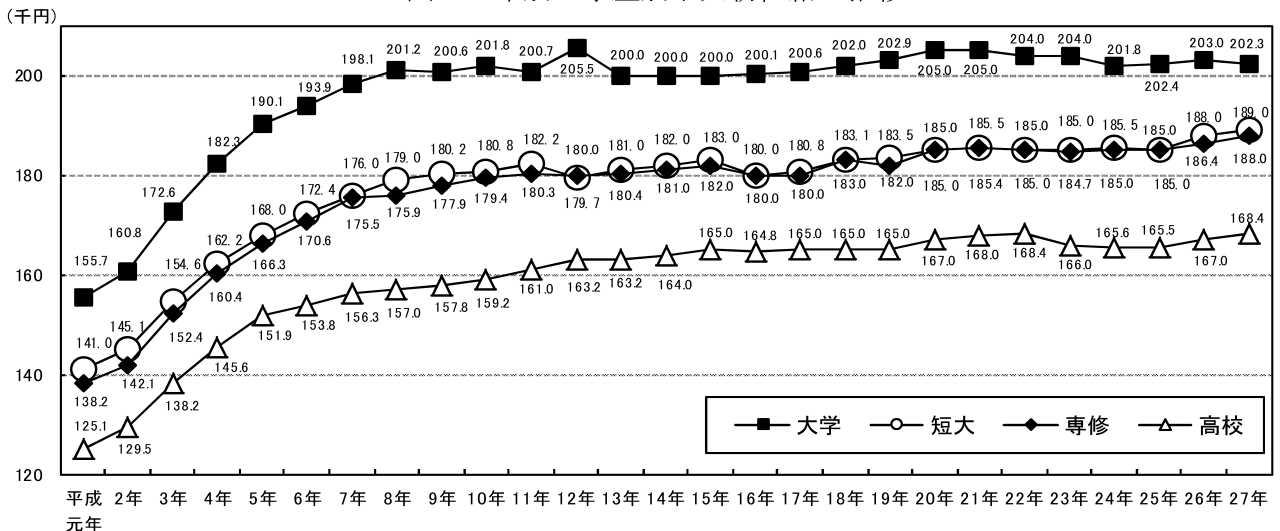
前年と比較すると、大学では減少し（0.3%減少）、短大、専修、高校では増加（短大0.5%、専修0.9%、高校0.8%）となった。

表1 年別・学歴別求人初任給

単位：千円、%

	大 学		短 大		専 修		高 校	
	前年比	前年比	前年比	前年比	前年比	前年比	前年比	
平成元年 3月卒	155.7	3.5%	141.0	2.5%	138.2	1.8%	125.1	3.7%
2年 "	160.8	3.3%	145.1	2.9%	142.1	2.8%	129.5	3.5%
3年 "	172.6	7.3%	154.6	6.5%	152.4	7.2%	138.2	6.7%
4年 "	182.3	5.6%	162.2	4.9%	160.4	5.2%	145.6	5.4%
5年 "	190.1	4.3%	168.0	3.6%	166.3	3.7%	151.9	4.3%
6年 "	193.9	2.0%	172.4	2.6%	170.6	2.6%	153.8	1.3%
7年 "	198.1	2.2%	176.0	2.1%	175.5	2.9%	156.3	1.6%
8年 "	201.2	1.6%	179.0	1.7%	175.9	0.2%	157.0	0.4%
9年 "	200.6	▲0.3%	180.2	0.7%	177.9	1.1%	157.8	0.5%
10年 "	201.8	0.6%	180.8	0.3%	179.4	0.8%	159.2	0.9%
11年 "	200.7	▲0.5%	182.2	0.8%	180.3	0.5%	161.0	1.1%
12年 "	205.5	2.4%	179.7	▲1.4%	180.0	▲0.2%	163.2	1.4%
13年 "	200.0	▲2.7%	181.0	0.7%	180.4	0.2%	163.2	0.0%
14年 "	200.0	0.0%	182.0	0.6%	181.0	0.3%	164.0	0.5%
15年 "	200.0	0.0%	183.0	0.5%	182.0	0.6%	165.0	0.6%
16年 "	200.1	0.0%	180.0	▲1.6%	180.0	▲1.1%	164.8	▲0.1%
17年 "	200.6	0.2%	180.8	0.4%	180.0	0.0%	165.0	0.1%
18年 "	202.0	0.7%	183.1	1.3%	183.0	1.7%	165.0	0.0%
19年 "	202.9	0.4%	183.5	0.2%	182.0	▲0.5%	165.0	0.0%
20年 "	205.0	1.0%	185.0	0.8%	185.0	1.6%	167.0	1.2%
21年 "	205.0	0.0%	185.5	0.3%	185.4	0.2%	168.0	0.6%
22年 "	204.0	▲0.5%	185.0	▲0.3%	185.0	▲0.2%	168.4	0.2%
23年 "	204.0	0.0%	185.0	0.0%	184.7	▲0.2%	166.0	▲1.4%
24年 "	201.8	▲1.1%	185.5	0.3%	185.0	0.2%	165.6	▲0.2%
25年 "	202.4	0.3%	185.0	▲0.3%	185.0	0.0%	165.5	▲0.1%
26年 "	203.0	0.3%	188.0	1.6%	186.4	0.8%	167.0	0.9%
27年 "	202.3	▲0.3%	189.0	0.5%	188.0	0.9%	168.4	0.8%

図1 年別・学歴別求人初任給の推移



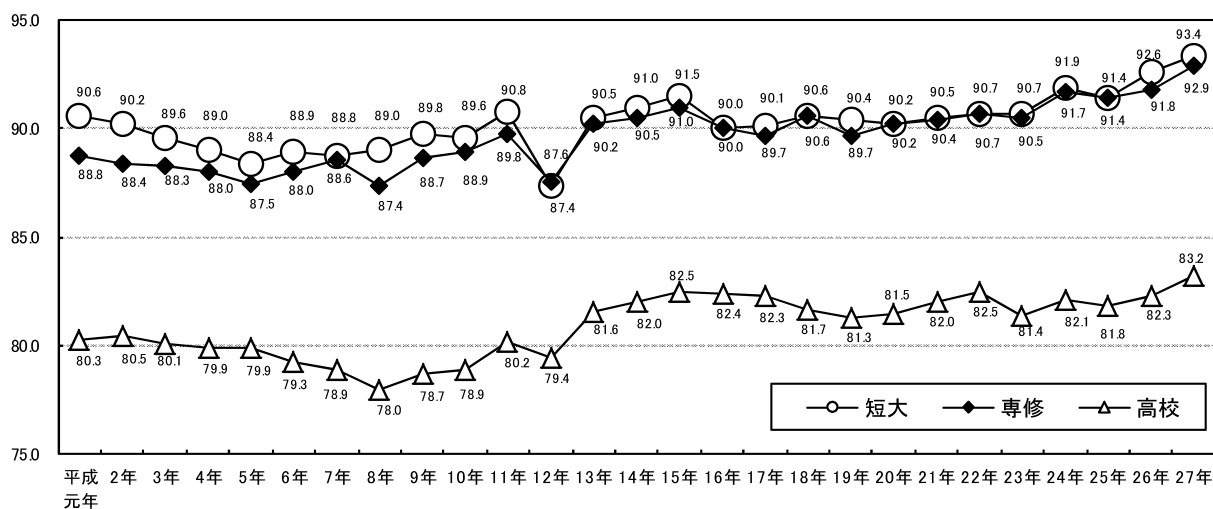
大学の求人初任給を100とした学歴間求人初任給格差は、短大では93.4(前年比0.8ポイント増加)、専修では92.9(同1.1ポイント増加)、高校では83.2(同0.9ポイント増加)となった。

表2 年別・学歴間求人初任給格差

単位：千円、格差：大学=100

	大 学		短 大		専 修		高 校	
	求人初任給	格差	求人初任給	格差	求人初任給	格差	求人初任給	格差
平成元年 3月卒	155.7	100.0	141.0	90.6	138.2	88.8	125.1	80.3
2年 "	160.8	100.0	145.1	90.2	142.1	88.4	129.5	80.5
3年 "	172.6	100.0	154.6	89.6	152.4	88.3	138.2	80.1
4年 "	182.3	100.0	162.2	89.0	160.4	88.0	145.6	79.9
5年 "	190.1	100.0	168.0	88.4	166.3	87.5	151.9	79.9
6年 "	193.9	100.0	172.4	88.9	170.6	88.0	153.8	79.3
7年 "	198.1	100.0	176.0	88.8	175.5	88.6	156.3	78.9
8年 "	201.2	100.0	179.0	89.0	175.9	87.4	157.0	78.0
9年 "	200.6	100.0	180.2	89.8	177.9	88.7	157.8	78.7
10年 "	201.8	100.0	180.8	89.6	179.4	88.9	159.2	78.9
11年 "	200.7	100.0	182.2	90.8	180.3	89.8	161.0	80.2
12年 "	205.5	100.0	179.7	87.4	180.0	87.6	163.2	79.4
13年 "	200.0	100.0	181.0	90.5	180.4	90.2	163.2	81.6
14年 "	200.0	100.0	182.0	91.0	181.0	90.5	164.0	82.0
15年 "	200.0	100.0	183.0	91.5	182.0	91.0	165.0	82.5
16年 "	200.1	100.0	180.0	90.0	180.0	90.0	164.8	82.4
17年 "	200.6	100.0	180.8	90.1	180.0	89.7	165.0	82.3
18年 "	202.0	100.0	183.1	90.6	183.0	90.6	165.0	81.7
19年 "	202.9	100.0	183.5	90.4	182.0	89.7	165.0	81.3
20年 "	205.0	100.0	185.0	90.2	185.0	90.2	167.0	81.5
21年 "	205.0	100.0	185.5	90.5	185.4	90.4	168.0	82.0
22年 "	204.0	100.0	185.0	90.7	185.0	90.7	168.4	82.5
23年 "	204.0	100.0	185.0	90.7	184.7	90.5	166.0	81.4
24年 "	201.8	100.0	185.5	91.9	185.0	91.7	165.6	82.1
25年 "	202.4	100.0	185.0	91.4	185.0	91.4	165.5	81.8
26年 "	203.0	100.0	188.0	92.6	186.4	91.8	167.0	82.3
27年 "	202.3	100.0	189.0	93.4	188.0	92.9	168.4	83.2

図2 年別・学歴間求人初任給格差の推移



(1)大 学

大学の求人初任給は 202,300 円(前年比 0.3%減少)となった。

最も高い求人初任給は、産業別では[宿泊業、飲食サービス業]の 220,000 円(同 3.3%減少)、職業別では[専門・技術]の 205,000 円(同同額)となった。

一方、最も低い求人初任給は、産業別では[生活関連サービス業、娯楽業]の 194,000 円(同 2.1%増加)、職業別では[事務]の 200,000 円(同同額)となった(その他の産業及びその他の職業を除く)。

表3 産業別・規模別・職業別求人初任給(大学)

単位：千円、%

区 分	職 業 別										
	計		専 門 ・ 技 術		事 務		販 売		そ の 他		
	初任給	前年比	初任給	前年比	初任給	前年比	初任給	前年比	初任給	前年比	
計	202.3	▲0.3%	205.0	0.0%	200.0	0.0%	201.6	▲1.2%	200.0	0.0%	
産 業 別	建設業	208.8	▲0.6%	210.0	0.0%	202.2	1.1%	207.0	▲1.4%	204.0	▲0.5%
	製造業	205.0	0.0%	209.6	1.5%	201.0	▲0.6%	206.5	▲0.2%	199.5	1.8%
	情報通信業	205.0	0.1%	205.0	0.5%	205.0	2.5%	210.0	0.0%	200.0	0.0%
	運輸業，郵便業	200.0	0.3%	193.8	▲0.6%	195.7	▲1.4%	215.0	2.8%	190.0	▲9.5%
	卸売業，小売業	200.0	0.0%	205.5	1.2%	200.0	1.0%	200.0	▲0.2%	200.2	0.1%
	金融業，保険業	199.4	▲2.7%	244.7	12.8%	201.1	3.4%	196.7	▲3.1%	-	-
	不動産業， 物品賃貸業	208.2	▲0.9%	206.5	3.0%	185.5	0.1%	216.7	▲1.5%	199.0	7.8%
	学術研究，専門・ 技術サービス業	200.8	▲0.6%	202.0	▲1.5%	200.0	0.0%	210.0	0.0%	197.0	▲1.5%
	宿泊業，飲食 サービス業	220.0	▲3.3%	-	-	194.0	▲1.5%	203.3	1.6%	230.0	14.4%
	生活関連サービス 業，娯楽業	194.0	2.1%	200.4	8.3%	181.0	▲3.5%	202.0	7.7%	220.4	7.5%
	教育，学習支援業	208.3	4.2%	206.9	3.4%	211.4	▲2.1%	※ 208.1	0.9%	※ 180.0	-
	医療，福祉	196.8	▲1.5%	199.5	▲2.7%	190.0	▲1.4%	200.0	▲4.4%	196.8	0.4%
	サービス業 (他に分類されないもの)	200.0	0.0%	205.0	0.0%	200.0	▲1.6%	200.5	0.2%	200.0	1.9%
	そ の 他	200.0	2.6%	-	-	200.0	5.3%	201.3	2.3%	200.0	▲1.0%
規 模 別	29 人 以 下	200.0	0.0%	201.6	0.3%	198.0	▲1.0%	200.0	0.0%	200.0	0.7%
	30 ～ 99 人	205.0	0.0%	206.0	0.5%	200.0	0.0%	210.0	1.4%	210.0	2.4%
	うち 30～49 人	205.6	0.3%	205.0	▲1.0%	200.0	0.8%	210.0	1.4%	213.0	1.4%
	100 ～ 499 人	205.0	▲0.3%	210.0	0.0%	200.3	0.1%	207.0	0.0%	200.0	▲0.6%
	うち 100～299 人	205.0	▲0.3%	210.0	0.0%	200.5	0.2%	207.0	0.0%	200.0	▲0.3%
	500 ～ 999 人	201.0	▲1.5%	207.0	0.5%	200.0	0.0%	200.0	0.0%	192.1	▲4.0%
	1,000 人 以 上	200.0	▲2.7%	211.5	0.0%	202.0	▲1.5%	200.0	▲2.9%	179.0	▲10.7%

(2)短 大

短大の求人初任給は 189,000 円(前年比 0.5%増加)となった。

最も高い求人初任給は、産業別では[運輸業、郵便業]、[不動産業、物品賃貸業]、の 200,000 円(同 11.1%増加、同同額)、職業別では[専門・技術]、[販売]の 190,000 円(同 1.1%増加、同同額)となった。

一方、最も低い求人初任給は、産業別では[金融業、保険業]の 175,000 円(同 12.5%減少)、職業別では[事務]の 181,000 円(同 0.6%増加)となった(その他の産業及びその他の職業を除く)。

表 4 産業別・規模別・職業別求人初任給(短大)

単位：千円、%

区 分		職 業 別									
		計		専 門 ・ 技 術		事 務		販 売		そ の 他	
		初任給	前年比	初任給	前年比	初任給	前年比	初任給	前年比	初任給	前年比
計		189.0	0.5%	190.0	1.1%	181.0	0.6%	190.0	0.0%	185.8	0.2%
産 業 別	建設業	195.0	2.6%	195.0	2.6%	187.0	3.9%	190.0	0.0%	195.0	0.0%
	製造業	180.0	▲1.0%	187.5	1.4%	179.2	▲0.4%	185.6	▲4.8%	174.0	2.4%
	情報通信業	190.0	2.7%	190.0	2.7%	185.0	4.2%	193.6	▲3.2%	196.0	2.1%
	運輸業，郵便業	200.0	11.1%	174.2	▲3.3%	184.0	3.9%	205.0	7.3%	190.0	▲0.1%
	卸売業，小売業	184.8	▲0.1%	185.5	▲2.4%	180.0	▲2.3%	185.0	▲0.1%	184.1	3.0%
	金融業，保険業	175.0	▲12.5%	-	-	173.5	▲8.1%	179.3	▲10.4%	-	-
	不動産業， 物品賃貸業	200.0	0.0%	199.3	15.2%	178.0	▲7.3%	205.0	1.2%	180.0	0.0%
	学術研究，専門・ 技術サービス業	190.0	1.6%	187.0	0.0%	186.0	0.5%	200.0	4.8%	186.0	1.6%
	宿泊業，飲食 サービス業	197.6	▲1.2%	-	-	170.0	▲8.1%	190.3	▲2.4%	205.0	▲0.1%
	生活関連サービス 業，娯楽業	181.0	0.6%	200.0	16.3%	176.0	▲2.2%	206.3	11.5%	192.5	6.9%
	教育，学習支援業	191.5	0.8%	190.0	1.1%	193.0	▲11.9%	※ 208.1	6.7%	-	-
	医療，福祉	189.0	0.0%	190.0	▲1.7%	189.0	4.1%	205.4	▲4.9%	185.0	▲0.3%
	サービス業 (他に分類されないもの)	189.0	▲0.5%	188.0	1.6%	187.0	▲6.5%	199.0	0.0%	180.0	▲0.6%
	その他	185.3	7.7%	-	-	※ 178.1	▲3.7%	※ 193.8	12.6%	170.0	▲1.2%
規 模 別	29 人 以 下	189.1	0.2%	190.0	1.0%	182.0	▲4.2%	188.0	▲1.1%	185.0	0.9%
	30 ～ 99 人	190.0	0.0%	190.0	0.0%	184.0	2.2%	198.0	0.9%	190.0	0.4%
	うち 30～49 人	190.0	0.4%	190.0	0.0%	181.0	0.6%	195.0	0.5%	195.2	2.8%
	100 ～ 499 人	186.5	▲0.3%	187.0	▲0.5%	181.2	0.7%	190.0	▲2.7%	186.7	▲0.2%
	うち 100～299 人	187.0	▲0.2%	187.0	▲0.5%	184.0	0.0%	190.0	▲2.6%	187.0	0.0%
	500 ～ 999 人	181.3	1.6%	189.0	2.3%	177.0	2.3%	183.2	3.5%	180.0	8.0%
	1,000 人 以 上	180.0	▲2.7%	186.0	0.5%	172.0	0.0%	180.5	▲5.8%	180.0	▲2.7%

(3) 専 修

専修の求人初任給は 188,000 円(前年比 0.9%増加)となった。

最も高い求人初任給は、産業別では[不動産業、物品賃貸業]の 200,000 円(同 4.2%増加)、職業別では[専門・技術]、[販売]の 190,000 円(同 1.2%増加、同同額)となった。

一方、最も低い求人初任給は、産業別では[金融業、保険業]の 175,300 円(同 12.4%減少)、職業別では[事務]の 180,000 円(同同額)となった(その他の産業及びその他の職業を除く)。

表 5 産業別・規模別・職業別求人初任給(専修)

単位：千円、%

区 分		職 業 別									
		計		専 門 ・ 技 術		事 務		販 売		そ の 他	
		初任給	前年比	初任給	前年比	初任給	前年比	初任給	前年比	初任給	前年比
計		188.0	0.9%	190.0	1.2%	180.0	0.0%	190.0	0.0%	185.0	0.5%
産 業 別	建 設 業	194.5	2.4%	195.0	2.6%	180.0	3.7%	190.0	0.0%	190.0	▲2.6%
	製 造 業	180.0	0.0%	187.5	1.6%	176.0	1.1%	187.5	▲2.3%	171.0	▲1.9%
	情 報 通 信 業	189.5	2.4%	189.0	2.2%	180.0	2.9%	190.0	▲6.8%	200.0	5.3%
	運 輸 業 , 郵 便 業	180.0	▲0.1%	※ 174.9	▲2.8%	180.0	1.6%	※ 160.0	▲18.2%	188.4	0.8%
	卸 売 業 , 小 売 業	185.0	0.8%	186.0	▲2.1%	180.0	▲2.7%	184.2	▲0.5%	192.0	9.7%
	金 融 業 , 保 険 業	175.3	▲12.4%	-	-	172.3	▲4.2%	180.0	▲10.0%	-	-
	不 動 産 業 , 物 品 賃 貸 業	200.0	4.2%	204.4	2.1%	185.0	▲0.5%	200.0	0.0%	176.0	▲2.2%
	学 術 研 究 , 専 門 ・ 技 術 サ ー ビ ス 業	186.0	0.0%	185.0	0.0%	185.0	▲0.5%	200.0	4.5%	180.0	0.0%
	宿 泊 業 , 飲 食 サ ー ビ ス 業	190.0	0.0%	-	-	※ 175.5	3.9%	195.0	0.0%	190.0	1.6%
	生 活 関 連 サ ー ビ ス 業 , 娯 楽 業	180.0	0.0%	191.9	7.1%	175.0	▲2.8%	206.3	11.5%	180.0	0.0%
	教 育 , 学 習 支 援 業	190.0	1.1%	190.0	▲9.7%	※ 214.2	-	※ 208.1	6.7%	-	-
	医 療 , 福 祉	190.0	0.5%	192.2	▲0.3%	189.5	5.3%	208.7	3.7%	185.0	▲0.5%
	サ ー ビ ス 業 (他 に 分 類 さ れ な い も の)	190.0	0.0%	185.0	2.8%	190.0	▲5.0%	199.9	0.5%	180.0	0.0%
	そ の 他	170.0	▲1.2%	-	▲15.9%	-	-	※ 192.5	11.9%	※ 169.3	▲1.0%
規 模 別	29 人 以 下	188.7	0.4%	190.0	1.6%	180.0	▲5.3%	188.0	▲1.1%	185.0	0.5%
	30 ~ 99 人	190.0	2.2%	190.0	1.1%	185.5	3.1%	198.0	2.4%	185.0	2.2%
	うち 30 ~ 49 人	188.0	1.6%	188.0	▲0.5%	185.0	5.3%	198.0	2.6%	185.0	2.2%
	100 ~ 499 人	185.0	▲1.1%	187.0	▲1.6%	180.0	0.0%	185.0	▲5.1%	185.0	▲0.3%
	うち 100 ~ 299 人	186.0	▲0.9%	187.0	▲1.6%	181.0	▲2.2%	185.0	▲5.1%	186.6	2.5%
	500 ~ 999 人	186.0	5.1%	186.0	1.6%	177.0	2.9%	187.0	3.3%	182.6	▲3.7%
	1,000 人 以 上	180.7	▲2.3%	187.5	0.7%	170.0	▲0.5%	180.6	▲3.7%	197.7	4.0%

(4)高 校

高校の求人初任給は168,400円(前年比0.8%増加)となった。

最も高い求人初任給は、産業別では[建設業]の180,000円(同2.3%増加)、職業別では[専門・技術]の175,000円(同2.1%増加)となった。

一方、最も低い求人初任給は、産業別では[生活関連サービス業、娯楽業]の160,000円(同額)、職業別では[事務]の165,000円(同1.2%増加)となった(その他の産業及びその他の職業を除く)。

表6 産業別・規模別・職業別求人初任給(高校)

単位：千円、%

区 分		職 業 別											
		計		専門・技術		事務		販売		技能		その他	
		初任給	前年比	初任給	前年比	初任給	前年比	初任給	前年比	初任給	前年比	初任給	前年比
計		168.4	0.8%	175.0	2.1%	165.0	1.2%	166.9	▲1.8%	169.3	0.7%	165.0	0.6%
産 業 別	建設業	180.0	2.3%	180.0	2.9%	170.0	3.7%	190.0	8.5%	180.0	0.0%	174.0	2.4%
	製造業	165.5	0.3%	166.2	0.7%	165.0	1.9%	167.6	1.0%	165.5	0.3%	156.0	4.0%
	情報通信業	170.0	0.0%	171.0	0.6%	165.0	▲2.4%	182.0	▲8.5%	163.5	7.4%	※178.6	-
	運輸業，郵便業	165.0	0.2%	171.0	0.6%	164.8	0.2%	※183.6	-	165.0	▲0.3%	166.1	▲2.0%
	卸売業，小売業	165.0	▲0.6%	165.0	▲2.9%	164.9	1.2%	165.0	▲2.9%	165.0	7.8%	165.9	▲2.4%
	金融業，保険業	161.0	0.6%	-	-	161.0	0.6%	※185.0	-	157.9	-	-	-
	不動産業， 物品賃貸業	169.9	4.6%	160.0	5.3%	173.0	4.8%	197.5	3.9%	161.2	▲5.1%	167.0	1.2%
	学術研究，専門・ 技術サービス業	171.4	0.2%	179.0	5.3%	173.0	1.8%	151.5	0.0%	170.5	5.1%	199.5	12.4%
	宿泊業，飲食 サービス業	171.7	1.0%	※180.0	-	※176.4	▲2.0%	168.0	▲1.2%	168.0	▲1.5%	171.8	1.1%
	生活関連サービス 業，娯楽業	160.0	0.0%	162.2	▲1.9%	155.2	0.0%	160.0	▲6.8%	158.0	0.0%	160.0	0.0%
	教育，学習支援業	165.0	1.7%	-	-	169.4	1.1%	-	-	-	-	※160.0	-
	医療，福祉	170.0	0.3%	170.1	▲1.5%	164.7	2.2%	※175.0	-	※167.5	▲4.3%	170.0	0.6%
	サービス業 (他に分類されないもの)	166.0	▲0.9%	170.5	▲1.4%	160.0	▲0.9%	170.0	▲5.6%	165.0	▲2.6%	166.3	0.1%
	そ の 他	165.7	1.0%	165.8	2.9%	163.7	1.0%	※168.0	5.0%	167.4	1.5%	165.2	▲0.7%
規 模 別	29人以下	170.0	1.8%	180.0	4.0%	165.0	1.9%	170.0	0.0%	170.0	0.0%	161.5	0.9%
	30～99人	170.0	0.6%	175.0	0.6%	165.0	0.6%	170.0	0.0%	170.0	1.0%	170.0	1.2%
	うち30～49人	170.0	0.0%	176.0	1.7%	165.0	0.0%	170.0	0.0%	170.4	0.2%	169.0	▲0.1%
	100～499人	166.2	▲0.3%	171.2	0.7%	163.6	0.0%	170.0	2.4%	166.3	▲0.2%	165.0	0.7%
	うち100～299人	166.2	▲0.7%	171.0	2.5%	163.2	▲1.1%	170.0	0.6%	167.0	▲0.3%	165.0	▲0.7%
	500～999人	169.4	▲0.1%	171.5	0.1%	164.0	0.7%	174.3	0.0%	166.0	0.3%	170.0	5.1%
	1,000人以上	158.1	▲4.2%	166.0	2.2%	161.8	0.3%	150.0	▲8.5%	164.0	▲0.6%	168.0	0.0%

2. 賃金階級別の求人分布状況

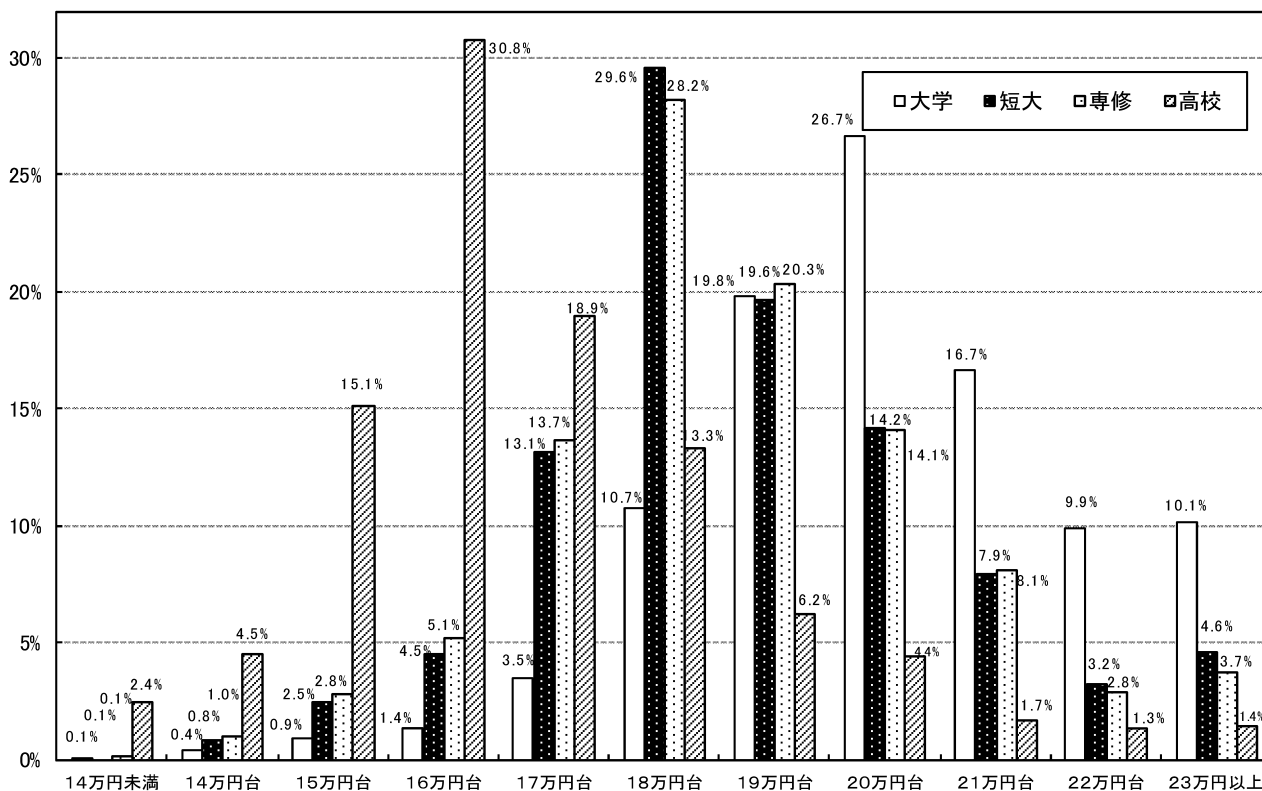
(1) 学歴別の求人初任給分布状況

賃金階級別の求人分布状況は、大学では19～21万円台の全体に占める割合が高くなり、短大、専修では18～20万円台、高校では15～18万円台の全体に占める割合が高くなった。

表7 賃金階級別・学歴別求人分布状況

区 分	大 学	短 大	専 修	高 校
14万円未満	0.1%	0.1%	0.1%	2.4%
14万円台	0.4%	0.8%	1.0%	4.5%
15万円台	0.9%	2.5%	2.8%	15.1%
16万円台	1.4%	4.5%	5.1%	30.8%
17万円台	3.5%	13.1%	13.7%	18.9%
18万円台	10.7%	29.6%	28.2%	13.3%
19万円台	19.8%	19.6%	20.3%	6.2%
20万円台	26.7%	14.2%	14.1%	4.4%
21万円台	16.7%	7.9%	8.1%	1.7%
22万円台	9.9%	3.2%	2.8%	1.3%
23万円以上	10.1%	4.6%	3.7%	1.4%

図3 賃金階級別・学歴別求人分布状況



ア. 大 学

前年と比較すると、最も上昇した賃金階級区分は 20 万円台(前年比 3.5 ポイント上昇)となり、最も低下した賃金階級区分は 17 万円未満(同 3.9 ポイント低下)となった。

表 8 賃金階級別求人分布状況の推移(大学)

前年比：ポイント

区 分	27 年 3 月	前 年 比	26 年 3 月	25 年 3 月	24 年 3 月	23 年 3 月
1 7 万円未満	2.7%	▲ 3.9	6.6%	7.3%	6.9%	4.0%
1 7 万円台	3.5%	▲ 1.9	5.4%	7.5%	5.2%	5.7%
1 8 万円台	10.7%	2.5	8.2%	9.0%	10.6%	8.1%
1 9 万円台	19.8%	▲ 0.2	20.0%	15.8%	14.3%	10.3%
2 0 万円台	26.7%	3.5	23.2%	22.5%	24.9%	25.4%
2 1 万円台	16.7%	2.0	14.7%	13.0%	13.9%	17.7%
2 2 万円台	9.9%	0.4	9.5%	10.1%	10.1%	9.4%
2 3 万円以上	10.1%	▲ 2.3	12.4%	14.9%	14.1%	19.5%

イ. 短 大

前年と比較すると、最も上昇した賃金階級区分は 18 万円台(前年比 6.6 ポイント上昇)となり、最も低下した賃金階級区分は 17 万円台(同 5.6 ポイント低下)となった。

表 9 賃金階級別求人分布状況の推移(短大)

前年比：ポイント

区 分	27 年 3 月	前 年 比	26 年 3 月	25 年 3 月	24 年 3 月	23 年 3 月
1 7 万円未満	7.8%	▲ 3.0	10.8%	12.4%	11.4%	12.9%
1 7 万円台	13.1%	▲ 5.6	18.7%	21.7%	15.8%	17.3%
1 8 万円台	29.6%	6.6	23.0%	23.7%	26.5%	19.6%
1 9 万円台	19.6%	▲ 1.1	20.7%	16.7%	16.3%	17.5%
2 0 万円台	14.2%	1.7	12.5%	10.8%	13.8%	14.0%
2 1 万円台	7.9%	3.1	4.8%	3.5%	4.8%	7.5%
2 2 万円台	3.2%	▲ 0.5	3.7%	6.4%	4.4%	2.2%
2 3 万円以上	4.6%	▲ 1.3	5.9%	4.7%	6.9%	9.0%

ウ. 専 修

前年と比較すると、最も上昇した賃金階級区分は 18 万円台(前年比 6.8 ポイント上昇)となり、最も低下した賃金階級区分は 17 万円台(同 5.7 ポイント低下)となった。

表 10 賃金階級別求人分布状況の推移(専修)

前年比：ポイント

区 分	27 年 3 月	前 年 比	26 年 3 月	25 年 3 月	24 年 3 月	23 年 3 月
1 7 万円未満	9.1%	▲ 3.2	12.3%	14.2%	13.8%	13.9%
1 7 万円台	13.7%	▲ 5.7	19.4%	25.6%	16.3%	20.7%
1 8 万円台	28.2%	6.8	21.4%	22.1%	28.9%	19.7%
1 9 万円台	20.3%	▲ 1.2	21.5%	13.9%	12.4%	15.1%
2 0 万円台	14.1%	2.9	11.2%	9.8%	13.2%	13.2%
2 1 万円台	8.1%	3.0	5.1%	3.5%	3.7%	8.4%
2 2 万円台	2.8%	▲ 1.5	4.3%	5.5%	4.1%	1.8%
2 3 万円以上	3.7%	▲ 1.0	4.7%	5.2%	7.7%	7.2%

エ. 高 校

前年と比較すると、最も上昇した賃金階級区分は 18 万円台(前年比 1.7 ポイント上昇)となり、最も低下した賃金階級区分は 15 万円台(同 1.0 ポイント低下)となった。

表 11 賃金階級別求人分布状況の推移(高校)

前年比：ポイント

区 分	27 年 3 月	前 年 比	26 年 3 月	25 年 3 月	24 年 3 月	23 年 3 月
1 5 万円未満	6.9%	▲ 0.4	7.3%	9.8%	8.2%	8.6%
1 5 万円台	15.1%	▲ 1.0	16.1%	16.1%	20.8%	18.0%
1 6 万円台	30.8%	▲ 0.2	31.0%	32.0%	31.0%	32.7%
1 7 万円台	18.9%	▲ 0.3	19.2%	19.0%	17.3%	19.8%
1 8 万円台	13.3%	1.7	11.6%	10.4%	12.2%	9.6%
1 9 万円台	6.2%	0.4	5.8%	5.8%	5.1%	4.0%
2 0 万円以上	8.8%	▲ 0.1	8.9%	6.8%	5.5%	7.2%

(2)職業別の求人初任給分布状況

ア. 大 学

[専門・技術]では19～20万円台の2階級で52.0%となり、全体に占める割合が高くなった。[事務]では20万円台が32.3%、次に19万円台が15.3%となり、[販売]では20万円台が29.5%、次に21万円台が20.0%となった。

表 12 賃金階級別・職業別求人分布状況(大学)

前年比：ポイント

区 分	専 門・技 術		事 務		販 売		そ の 他	
		前年比		前年比		前年比		前年比
1 7 万円未満	0.6%	▲ 0.5	5.1%	▲ 5.5	2.2%	▲ 6.8	5.9%	▲ 3.2
1 7 万円台	1.1%	▲ 1.8	5.8%	▲ 2.5	3.2%	▲ 2.5	7.4%	0.2
1 8 万円台	8.9%	0.0	12.3%	▲ 0.5	8.9%	3.7	16.0%	6.6
1 9 万円台	24.3%	▲ 0.8	15.3%	4.6	14.4%	▲ 0.5	21.3%	▲ 2.4
2 0 万円台	27.7%	2.6	32.3%	13.3	29.5%	2.8	18.3%	0.4
2 1 万円台	19.2%	▲ 0.1	10.0%	▲ 2.2	20.0%	8.2	9.9%	▲ 3.6
2 2 万円台	11.8%	1.8	8.9%	0.5	10.0%	▲ 0.9	6.7%	▲ 0.6
2 3 万円以上	6.4%	▲ 1.2	10.2%	▲ 7.8	11.8%	▲ 4.1	14.4%	2.4

イ. 短 大

[専門・技術]では18～19万円台の2階級で59.1%となり、全体に占める割合が高くなった。[事務]では18万円台が21.8%、次に17万円台が21.3%となり、[販売]では18万円台が27.4%、次に20万円台が16.8%となった。

表 13 賃金階級別・職業別求人分布状況(短大)

前年比：ポイント

区 分	専 門・技 術		事 務		販 売		そ の 他	
		前年比		前年比		前年比		前年比
1 7 万円未満	2.1%	▲ 2.0	17.2%	▲ 2.5	8.6%	▲ 1.1	14.4%	▲ 4.3
1 7 万円台	13.4%	▲ 6.7	21.3%	▲ 0.3	10.1%	▲ 9.4	13.7%	▲ 1.2
1 8 万円台	34.9%	9.3	21.8%	7.2	27.4%	7.7	25.0%	▲ 0.2
1 9 万円台	24.2%	▲ 5.2	13.6%	3.4	16.3%	▲ 0.5	17.2%	1.6
2 0 万円台	16.1%	3.3	14.7%	4.1	16.8%	▲ 0.9	7.6%	0.4
2 1 万円台	5.1%	2.3	4.8%	▲ 5.0	8.7%	5.0	13.0%	5.7
2 2 万円台	1.9%	▲ 0.2	1.6%	0.4	6.6%	1.4	1.9%	▲ 3.2
2 3 万円以上	2.4%	▲ 0.7	5.1%	▲ 7.2	5.6%	▲ 2.1	7.2%	1.3

ウ. 専 修

[専門・技術]では18～19万円台の2階級で58.9%となり、全体に占める割合が高くなった。[事務]では17万円未満が23.5%、次に18万円台、20万円台がともに18.7%、[販売]では18万円台が24.2%、次に19万円台が17.7%となった。

表 14 賃金階級別・職業別求人分布状況(専修)

前年比：ポイント

区 分	専 門 ・ 技 術		事 務		販 売		そ の 他	
	前年比	前年比	前年比	前年比	前年比	前年比	前年比	
1 7 万 円 未 満	2.5%	▲ 2.1	23.5%	3.7	10.6%	▲ 1.7	15.6%	▲ 5.4
1 7 万 円 台	13.5%	▲ 9.0	17.2%	▲ 3.2	10.4%	▲ 7.4	16.7%	0.3
1 8 万 円 台	32.9%	11.7	18.7%	7.3	24.2%	3.1	26.4%	1.8
1 9 万 円 台	26.0%	▲ 6.1	10.0%	▲ 0.7	17.7%	▲ 0.1	15.4%	2.2
2 0 万 円 台	15.9%	4.3	18.7%	8.2	17.0%	1.6	6.7%	▲ 0.5
2 1 万 円 台	5.0%	1.5	3.2%	▲ 6.4	9.2%	4.0	13.4%	7.4
2 2 万 円 台	1.7%	▲ 0.1	0.8%	0.1	5.5%	1.5	2.4%	▲ 6.6
2 3 万 円 以 上	2.4%	▲ 0.3	8.1%	▲ 8.9	5.3%	▲ 1.1	3.4%	0.8

エ. 高 校

[専門・技術]では16～17万円台の2階級で49.5%となり、全体に占める割合が高くなった。[事務]では16～17万円台の2階級で57.9%となり、[販売]では16～17万円台の2階級で54.8%となり、[技能]では16～17万円台の2階級で54.4%となった。

表 15 賃金階級別・職業別求人分布状況(高校)

前年比：ポイント

区 分	専 門 ・ 技 術		事 務		販 売		技 能		そ の 他	
	前年比	前年比	前年比	前年比	前年比	前年比	前年比	前年比		
1 5 万 円 未 満	2.1%	0.2	5.6%	▲ 0.7	8.3%	5.2	3.5%	▲ 1.4	11.7%	▲ 1.2
1 5 万 円 台	10.0%	▲ 5.1	17.1%	▲ 1.0	13.5%	▲ 3.3	14.5%	2.1	17.9%	▲ 1.3
1 6 万 円 台	24.2%	▲ 4.8	39.5%	1.5	32.0%	▲ 2.5	38.3%	1.2	22.4%	▲ 1.0
1 7 万 円 台	25.3%	1.3	18.4%	1.6	22.8%	▲ 0.1	16.1%	▲ 1.1	18.1%	▲ 0.6
1 8 万 円 台	21.2%	3.1	9.4%	0.2	11.3%	1.7	12.1%	1.1	13.7%	2.2
1 9 万 円 台	7.6%	2.2	5.8%	▲ 1.5	6.6%	▲ 1.4	4.6%	1.1	7.3%	0.4
2 0 万 円 以 上	9.5%	2.9	4.2%	0.0	5.5%	0.5	10.9%	▲ 3.0	8.8%	1.4

3. 求人初任給格差

(1) 産業別求人初任給格差

各学歴の産業計を 100 とした産業別求人初任給格差は以下のとおりとなった(その他の産業を除く)。

ア. 大 学

[宿泊業、飲食サービス業]が 108.7 と最も高く、[生活関連サービス業、娯楽業]が 95.9 と最も低くなり、12.8 ポイントの格差となった。

イ. 短 大

[運輸業、郵便業]、[不動産業、物品賃貸業]が 105.8 と最も高く、[金融業、保険業]が 92.6 と最も低くなり、13.2 ポイントの格差となった。

ウ. 専 修

[不動産業、物品賃貸業]が 106.4 と最も高く、[金融業、保険業]が 93.2 と最も低くなり、13.2 ポイントの格差となった。

エ. 高 校

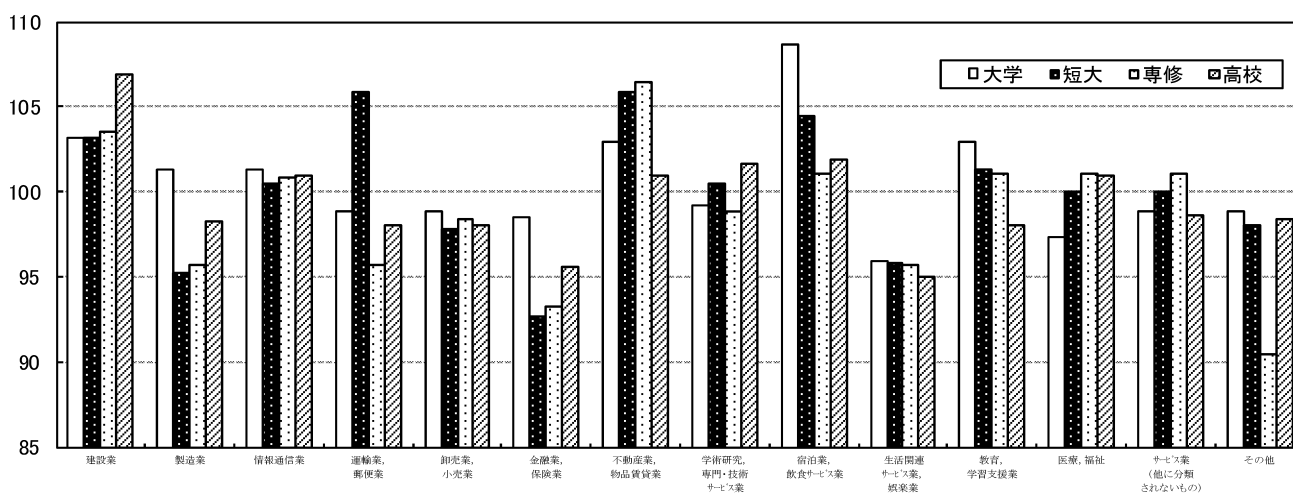
[建設業]が 106.9 と最も高く、[生活関連サービス業、娯楽業]が 95.0 と最も低くなり、11.9 ポイントの格差となった。

表 16 産業別求人初任給格差

産業計=100、前年比：ポイント

区 分	大 学		短 大		専 修		高 校	
	指 数	前年比	指 数	前年比	指 数	前年比	指 数	前年比
産 業 計	100.0	-	100.0	-	100.0	-	100.0	-
建 設 業	103.2	▲0.2	103.2	2.1	103.5	1.6	106.9	1.5
製 造 業	101.3	0.3	95.2	▲1.5	95.7	▲0.9	98.3	▲0.5
情 報 通 信 業	101.3	0.4	100.5	2.1	100.8	1.6	100.9	▲0.9
運 輸 業 , 郵 便 業	98.8	0.0	105.8	10.1	95.7	▲1.0	98.0	▲1.1
卸 売 業 , 小 売 業	98.8	0.3	97.8	▲0.6	98.4	0.0	98.0	▲1.4
金 融 業 , 保 険 業	98.5	▲2.5	92.6	▲13.8	93.2	▲14.1	95.6	▲0.2
不 動 産 業 , 物 品 賃 貸 業	102.9	▲0.5	105.8	▲0.6	106.4	3.4	100.9	3.6
学 術 研 究 , 専 門 ・ 技 術 サ ー ビ ス 業	99.2	▲0.4	100.5	1.0	98.9	21.1	101.7	4.3
宿 泊 業 , 飲 食 サ ー ビ ス 業	108.7	▲3.4	104.5	▲1.9	101.1	▲0.8	101.9	0.1
生 活 関 連 サ ー ビ ス 業 , 娯 楽 業	95.9	2.3	95.8	0.1	95.7	▲0.9	95.0	▲0.8
教 育 , 学 習 支 援 業	102.9	4.4	101.3	0.2	101.1	0.2	98.0	0.9
医 療 , 福 祉	97.3	▲1.2	100.0	▲0.5	101.1	▲0.3	100.9	▲0.6
サ ー ビ ス 業 (他 に 分 類 さ れ な い も の)	98.8	0.3	100.0	▲1.1	101.1	▲0.8	98.6	▲1.7
そ の 他	98.8	2.7	98.0	6.5	90.4	▲1.9	98.4	0.2

図 4 産業別求人初任給格差



図中の各指数については表 16 を参照

(2) 業種別求人初任給格差

各学歴の製造業計を100とした製造業内の業種別求人初任給格差は以下のとおりとなった(その他の製造業を除く)。

ア. 大 学

[木材・家具]が105.9と最も高く、[金属製品]が97.2と最も低くなり、8.7ポイントの格差となった。

イ. 短 大

[非鉄金属]が121.1と最も高く、[木材・家具]が95.3と最も低くなり、25.8ポイントの格差となった。

ウ. 専 修

[窯業・土石]が127.1と最も高く、[鉄鋼]が91.5と最も低くなり、35.6ポイントの格差となった。

エ. 高 校

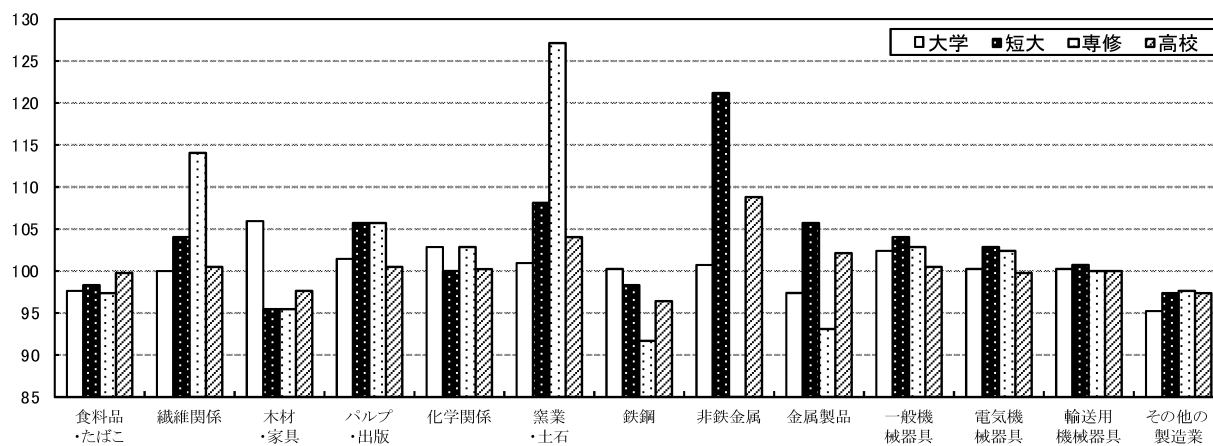
[非鉄金属]が108.8と最も高く、[鉄鋼]が96.4と最も低くなり、12.4ポイントの格差となった。

表 17 業種別求人初任給格差

製造業計=100、前年比：ポイント

区 分	大 学		短 大		専 修		高 校	
	指 数	前 年 比	指 数	前 年 比	指 数	前 年 比	指 数	前 年 比
製 造 業 計	100.0	-	100.0	-	100.0	-	100.0	-
食 料 品 ・ た ば こ	97.6	▲4.8	98.2	2.5	97.2	0.5	99.7	0.5
織 維 関 係	100.0	2.4	103.9	4.9	113.9	13.9	100.3	7.6
木 材 ・ 家 具	105.9	-	95.3	-	95.3	-	97.6	▲2.4
パ ル プ ・ 出 版	101.3	3.3	105.6	3.8	105.6	8.1	100.3	▲0.9
化 学 関 係	102.8	0.8	100.0	5.4	102.8	8.4	100.2	▲0.1
窯 業 ・ 土 石	100.8	▲1.8	108.0	3.5	127.1	22.8	103.9	▲0.6
鉄 鋼	100.2	0.2	98.1	1.2	91.5	▲16.8	96.4	0.2
非 鉄 金 属	100.5	0.9	121.1	31.8	-	-	108.8	11.2
金 属 製 品	97.2	0.0	105.6	▲4.4	92.9	▲12.7	102.1	0.9
一 般 機 械 器 具	102.3	▲0.1	103.9	▲0.6	102.8	▲1.3	100.3	0.3
電 気 機 械 器 具	100.2	▲2.1	102.8	▲1.7	102.2	▲6.1	99.7	0.3
輸 送 用 機 械 器 具	100.2	0.7	100.5	▲0.2	100.0	▲3.6	99.9	▲0.5
そ の 他 の 製 造 業	95.1	▲2.5	97.2	0.6	97.6	▲2.4	97.3	0.3

図 5 業種別求人初任給格差



図中の各指数については表 16 を参照

(3) 職業別求人初任給格差

各学歴の職業計を 100 とした職業別求人初任給格差は以下のとおりとなった(その他の職業を除く)。

ア. 大 学

[専門・技術]が 101.3 と最も高く、[事務]が 98.8 と最も低くなり、2.5 ポイントの格差となった。

イ. 短 大

[専門・技術][販売]が 100.5 と最も高く、[事務]が 95.8 と最も低くなり、4.7 ポイントの格差となった。

ウ. 専 修

[専門・技術][販売]が 101.1 と最も高く、[事務]が 95.7 と最も低くなり、5.4 ポイントの格差となった。

エ. 高 校

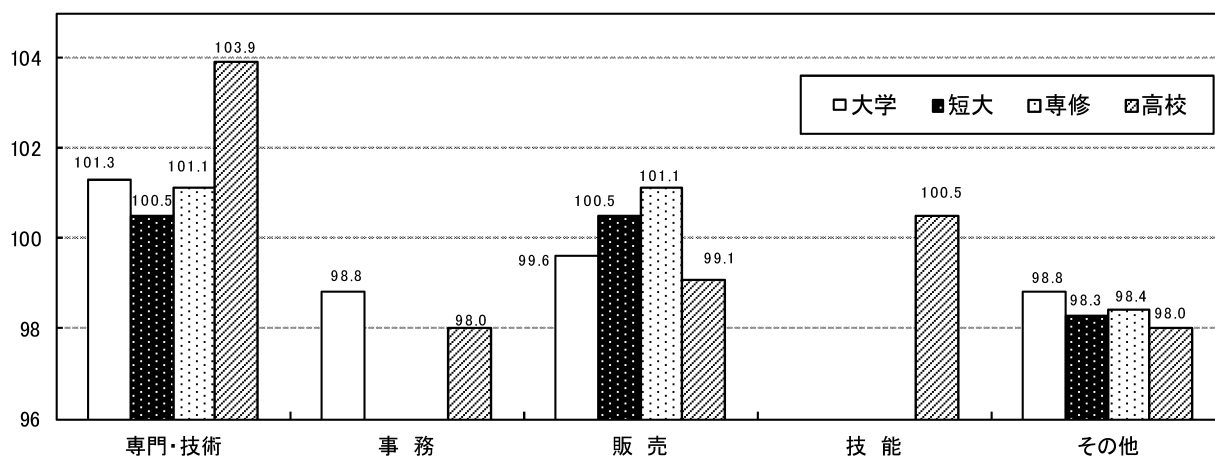
[専門・技術]が 103.9 と最も高く、[事務]が 98.0 と最も低くなり、5.9 ポイントの格差となった。

表 18 職業別求人初任給格差

職業計=100、前年比：ポイント

区 分	大 学		短 大		専 修		高 校	
	指 数	前年比	指 数	前年比	指 数	前年比	指 数	前年比
職 業 計	100.0	-	100.0	-	100.0	-	100.0	-
専 門 ・ 技 術	101.3	0.3	100.5	0.5	101.1	0.4	103.9	1.2
事 務	98.8	0.3	95.8	0.1	95.7	▲ 0.9	98.0	0.4
販 売	99.6	▲ 0.9	100.5	▲ 0.6	101.1	▲ 0.8	99.1	▲ 2.7
技 能	-	-	-	-	-	-	100.5	▲ 0.2
そ の 他	98.8	0.3	98.3	▲ 0.3	98.4	▲ 0.3	98.0	▲ 0.2

図 6 職業別求人初任給格差



(4) 事業所規模別求人初任給格差

1,000人以上の事業所の求人初任給を100とした事業所規模別求人初任給格差は以下のとおりとなった。

ア. 大 学

[29人以下]の事業所規模の求人初任給は1,000人以上の事業所の求人初任給と同等だったが、[500～999人][100～499人][30～99人]の規模区分では上回った。

イ. 短 大

全ての規模区分において1,000人以上の事業所の求人初任給を上回った。

ウ. 専 修

全ての規模区分において1,000人以上の事業所の求人初任給を上回った。

エ. 高 校

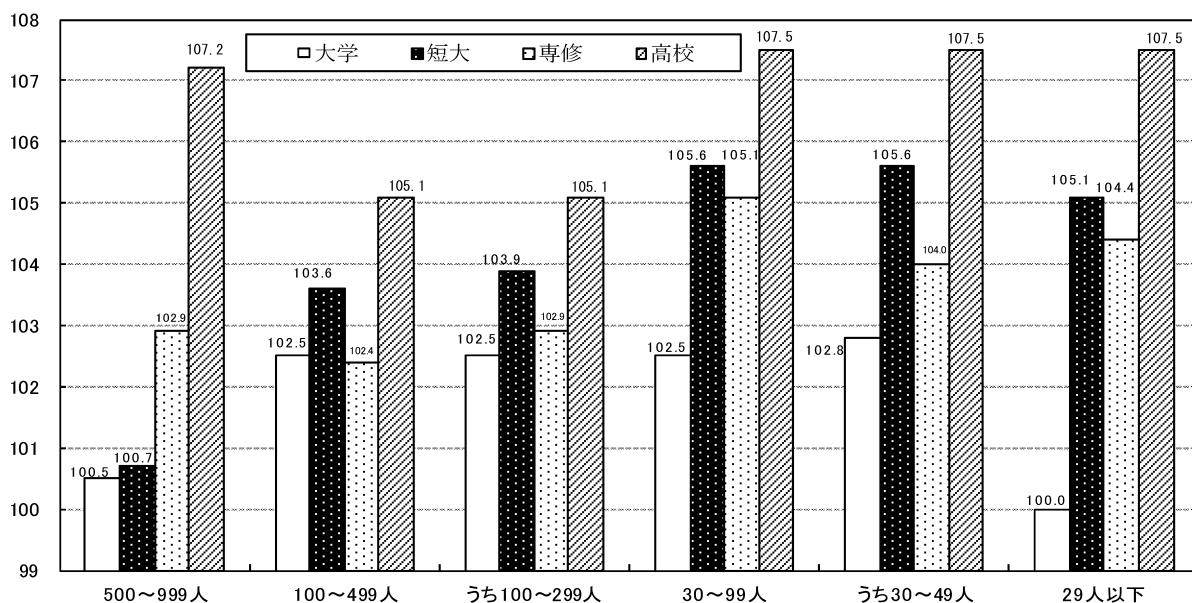
全ての規模区分において1,000人以上の事業所の求人初任給を上回った。

表 19 事業所規模別求人初任給格差

1,000人以上=100、前年比：ポイント

区 分	大学		短大		専修		高校	
	指 数	前 年 比	指 数	前 年 比	指 数	前 年 比	指 数	前 年 比
1,000 人 以 上	100.0	-	100.0	-	100.0	-	100.0	-
500 ～ 999 人	100.5	1.2	100.7	4.2	102.9	7.3	107.2	▲ 0.1
100 ～ 499 人	102.5	2.4	103.6	2.5	102.4	1.3	105.1	4.1
うち100～299人	102.5	2.5	103.9	2.6	102.9	1.5	105.1	3.6
30 ～ 99 人	102.5	2.7	105.6	2.9	105.1	4.6	107.5	5.1
うち30～49人	102.8	3.0	105.6	3.3	104.0	4.0	107.5	4.5
29 人 以 下	100.0	2.7	105.1	3.1	104.4	2.8	107.5	6.3

図 7 事業所規模別求人初任給格差



Ⅲ 統計表

第1表 年別・学歴別求人初任給(四分位数)

単位：千円

	大学			短大			専修			高校			中学		
	Q ₁	Me	Q ₃	Q ₁	Me	Q ₃	Q ₁	Me	Q ₃	Q ₁	Me	Q ₃	Q ₁	Me	Q ₃
平成 元年 3月卒	152.3	155.7	161.2	133.9	141.0	150.1	132.3	138.2	145.3	119.5	125.1	131.4	102.6	108.3	112.9
2年 "	157.8	160.8	166.8	138.0	145.1	155.4	136.5	142.1	150.9	123.4	129.5	137.9	108.1	112.4	120.8
3年 "	167.5	172.6	178.3	148.3	154.6	163.3	146.4	152.4	161.0	132.7	138.2	145.9	115.4	120.9	128.7
4年 "	176.0	182.3	186.8	154.3	162.2	171.0	152.6	160.4	170.3	140.3	145.6	152.9	120.8	130.0	135.8
5年 "	183.1	190.1	195.8	160.2	168.0	178.1	160.1	166.3	175.6	145.9	151.9	160.4	127.5	135.5	140.4
6年 "	188.7	193.9	200.2	164.0	172.4	183.5	160.9	170.6	182.2	145.4	153.8	162.9	132.0	140.1	150.1
7年 "	191.5	198.1	207.2	168.1	176.0	193.2	167.0	175.5	190.9	149.9	156.3	167.6	134.0	140.5	150.5
8年 "	193.9	201.2	209.4	168.9	179.0	193.4	167.2	175.9	191.0	150.5	157.0	167.4	135.9	146.0	150.8
9年 "	192.9	200.6	213.5	170.7	180.2	191.2	171.1	177.9	191.1	152.4	157.8	167.5	136.4	165.2	190.4
10年 "	195.0	201.8	220.0	171.7	180.8	194.9	170.6	179.4	193.9	153.9	159.2	167.8	135.8	150.2	200.1
11年 "	195.7	200.7	216.7	172.9	182.2	200.3	172.1	180.3	195.2	155.1	161.0	170.3	136.1	150.3	170.8
12年 "	198.0	205.5	218.0	177.1	179.7	187.3	175.7	180.0	189.5	155.8	163.2	172.9	137.6	141.0	150.9
13年 "	194.0	200.0	211.9	173.0	181.0	194.0	172.9	180.4	193.7	155.6	163.2	172.0	140.0	145.0	156.0
14年 "	194.9	200.0	212.0	174.2	182.0	198.2	172.2	181.0	193.0	156.5	164.0	172.7	135.0	140.0	155.0
15年 "	193.0	200.0	211.5	174.1	183.0	195.0	174.1	182.0	193.8	157.0	165.0	173.8	135.0	140.0	150.0
16年 "	193.0	200.1	212.9	171.7	180.0	195.0	170.0	180.0	195.0	156.5	164.8	175.0	135.0	140.0	146.5
17年 "	193.2	200.6	213.0	173.9	180.8	195.0	173.0	180.0	196.0	157.0	165.0	175.4	139.0	140.0	150.0
18年 "	195.0	202.0	215.0	174.0	183.1	195.0	173.5	183.0	195.0	157.0	165.0	175.0	135.0	144.5	150.0
19年 "	194.6	202.9	215.0	175.0	183.5	196.0	174.4	182.0	195.0	158.4	165.0	177.0	135.8	142.5	150.0
20年 "	197.0	205.0	219.0	177.5	185.0	200.0	177.5	185.0	200.0	160.0	167.0	178.7	140.0	146.0	160.0
21年 "	197.0	205.0	218.0	178.0	185.5	200.0	176.2	185.4	200.0	160.0	168.0	180.0	140.0	150.0	170.0
22年 "	195.0	204.0	215.0	176.2	185.0	200.0	175.0	185.0	197.5	160.0	168.4	180.0	140.0	145.0	150.0
23年 "	195.0	204.0	215.0	177.0	185.0	196.9	175.0	184.7	195.1	159.9	166.0	176.0	141.0	150.0	153.2
24年 "	191.2	201.8	216.5	178.0	185.5	200.0	176.0	185.0	200.0	158.6	165.6	178.0	140.8	150.0	150.0
25年 "	190.0	202.4	216.7	177.2	185.0	200.0	175.0	185.0	200.0	157.5	165.5	177.0	145.0	150.0	154.3
26年 "	194.0	203.0	216.0	179.0	188.0	205.0	177.5	186.4	200.0	160.0	167.0	180.0	146.3	155.0	184.0
27年 "	193.6	202.3	216.5	180.0	189.0	200.0	178.6	188.0	200.0	160.0	168.4	180.0	150.8	160.8	191.5

第2表 産業別・規模別求人初任給(四分位数)

大 学

単位：千円

区 分		計	29人以下	30～		100～		500～	1,000人
				99人	30～ 49人	499人	100～ 299人		
計	Q ₁	193.6	190.0	198.0	199.0	196.0	197.0	190.0	179.5
	M _e	202.3	200.0	205.0	205.6	205.0	205.0	201.0	200.0
	Q ₃	216.5	214.0	220.0	220.0	216.5	217.0	216.5	210.7
D 建設業	Q ₁	200.0	200.0	200.0	200.0	202.8	203.4	196.0	190.0
	M _e	208.8	210.0	207.6	208.2	207.8	210.0	205.1	216.4
	Q ₃	220.0	220.0	215.0	217.4	220.0	220.9	217.9	230.8
E 製造業	Q ₁	195.0	187.0	198.1	195.2	200.0	200.0	198.8	202.5
	M _e	205.0	200.0	205.0	205.0	207.0	207.0	215.0	209.3
	Q ₃	218.0	216.0	218.0	217.5	218.0	218.2	220.0	225.0
G 情報通信業	Q ₁	199.0	195.0	199.0	195.0	200.0	200.0	205.5	197.7
	M _e	205.0	201.5	208.0	204.5	210.0	210.0	212.5	211.5
	Q ₃	218.0	213.0	220.0	218.0	220.0	220.0	225.0	227.5
H 運輸業，郵便業	Q ₁	188.6	190.5	189.0	192.8	188.4	186.3	190.0	187.7
	M _e	200.0	200.0	200.2	200.2	211.5	215.0	190.0	195.5
	Q ₃	215.0	221.0	212.4	206.2	215.0	215.0	196.0	200.0
I 卸売業，小売業	Q ₁	190.0	190.0	195.0	199.5	192.9	192.7	200.0	180.0
	M _e	200.0	200.0	200.8	205.0	202.5	201.0	200.0	191.1
	Q ₃	210.0	208.3	215.4	221.0	216.7	216.3	204.0	204.5
J 金融業，保険業	Q ₁	180.0	194.4	170.0	177.8	180.0	180.0	189.8	190.0
	M _e	199.4	196.7	189.5	180.5	200.0	200.5	193.8	205.0
	Q ₃	210.0	200.1	220.0	189.5	215.0	215.0	203.1	206.1
K 不動産業， 物品賃貸業	Q ₁	200.0	197.3	205.0	205.0	200.0	200.0	-	183.0
	M _e	208.2	203.3	216.7	216.7	210.0	205.0	-	186.5
	Q ₃	228.2	218.6	230.0	227.5	230.0	233.0	-	197.5
L 学術研究，専門・ 技術サービス業	Q ₁	195.0	192.3	200.0	200.0	196.0	196.0	195.0	164.9
	M _e	200.8	200.0	203.0	204.3	202.0	200.0	205.0	194.1
	Q ₃	217.0	216.3	220.0	231.5	216.5	216.5	211.0	211.4
M 宿泊業，飲食 サービス業	Q ₁	200.0	200.0	212.2	230.0	191.0	194.0	-	190.0
	M _e	220.0	202.0	230.0	230.0	201.2	205.0	※ 195.0	190.0
	Q ₃	230.0	220.0	230.0	230.0	205.0	210.9	-	207.0
N 生活関連サービス 業，娯楽業	Q ₁	180.0	180.5	220.4	180.0	181.0	181.0	175.5	-
	M _e	194.0	188.0	235.0	180.0	200.0	190.5	177.0	※ 179.0
	Q ₃	233.4	200.0	235.0	220.4	201.5	200.0	241.8	-
O 教育，学習支援業	Q ₁	197.0	182.7	197.5	190.0	220.0	220.0	-	208.3
	M _e	208.3	200.0	215.0	195.0	220.0	220.0	※ 198.0	209.9
	Q ₃	220.0	220.0	220.0	208.1	220.0	220.0	-	212.1
P 医療，福祉	Q ₁	185.6	181.6	190.0	189.5	187.0	187.4	182.4	196.8
	M _e	196.8	190.0	200.0	203.5	200.0	200.0	193.0	207.4
	Q ₃	210.0	202.0	210.0	207.7	215.4	221.9	213.5	219.0
R サービス業 (他に分類されないもの)	Q ₁	188.0	196.0	190.0	190.0	195.0	196.0	170.0	150.0
	M _e	200.0	206.0	205.0	200.0	200.0	200.3	195.0	160.0
	Q ₃	219.5	220.0	220.0	215.0	210.0	210.0	207.8	181.0
そ の 他	Q ₁	200.0	194.0	200.0	200.0	193.0	-	-	-
	M _e	200.0	200.0	200.0	200.0	201.2	※ 199.5	-	-
	Q ₃	202.4	202.5	200.0	200.0	209.9	-	-	-
I T 関連産業	Q ₁	199.0	195.0	199.0	195.0	200.0	200.0	205.5	199.1
	M _e	205.5	201.6	207.4	204.5	210.0	210.0	212.5	208.6
	Q ₃	218.0	214.0	220.0	215.0	220.0	220.0	223.8	220.0

第3表 産業別・規模別求人初任給(四分位数)

短大

単位：千円

区 分		計	29人以下	30～		100～		500～	1,000人
				99人	30～ 49人	499人	100～ 299人		
計	Q ₁	180.0	180.0	180.0	180.0	178.7	180.0	175.0	166.0
	M _e	189.0	189.1	190.0	190.0	186.5	187.0	181.3	180.0
	Q ₃	200.0	200.0	201.0	202.4	200.0	200.0	194.6	193.1
D 建設業	Q ₁	185.0	186.9	185.0	187.2	181.0	185.4	180.0	170.0
	M _e	195.0	195.0	195.0	195.0	189.0	195.0	197.1	192.0
	Q ₃	204.6	208.8	200.0	200.0	200.0	203.0	210.0	204.7
E 製造業	Q ₁	173.7	169.3	175.4	171.0	176.1	175.0	167.5	170.0
	M _e	180.0	180.0	185.0	185.0	180.0	180.0	178.0	170.0
	Q ₃	190.0	190.0	195.0	195.0	186.9	187.0	183.5	178.4
G 情報通信業	Q ₁	180.0	180.0	180.0	180.0	180.0	180.7	182.5	172.0
	M _e	190.0	190.0	190.0	188.0	188.0	189.5	187.0	186.0
	Q ₃	200.0	200.0	200.0	200.0	200.0	200.0	207.1	196.0
H 運輸業，郵便業	Q ₁	178.1	162.5	176.1	-	180.6	181.9	-	-
	M _e	200.0	190.0	187.6	※ 152.6	205.0	205.0	※ 176.0	-
	Q ₃	205.0	227.4	200.0	-	205.0	205.0	-	-
I 卸売業，小売業	Q ₁	175.0	173.0	180.0	180.1	175.0	175.1	177.0	166.0
	M _e	184.8	182.0	188.0	188.0	184.0	184.5	183.2	182.9
	Q ₃	198.0	196.0	200.0	201.5	194.0	194.0	195.0	188.9
J 金融業，保険業	Q ₁	170.0	165.1	170.5	177.0	172.4	171.5	165.1	163.7
	M _e	175.0	190.0	177.0	180.0	173.5	176.8	175.0	171.0
	Q ₃	190.0	190.0	180.5	181.0	187.5	192.5	180.0	202.1
K 不動産業， 物品賃貸業	Q ₁	182.5	185.0	192.5	190.0	196.6	-	-	164.5
	M _e	200.0	200.0	205.0	205.0	200.0	※ 186.4	-	178.0
	Q ₃	212.8	212.8	220.0	216.7	200.0	-	-	179.5
L 学術研究，専門・ 技術サービス業	Q ₁	180.0	180.0	185.0	183.5	180.0	180.0	181.5	164.9
	M _e	190.0	190.0	192.6	192.0	186.0	186.0	185.0	176.2
	Q ₃	200.0	200.0	200.0	200.0	190.8	191.0	190.0	217.0
M 宿泊業，飲食 サービス業	Q ₁	185.0	183.8	190.0	210.0	177.8	175.0	-	185.0
	M _e	197.6	195.1	210.0	210.0	177.9	195.0	※ 195.0	185.0
	Q ₃	210.0	210.0	210.0	210.0	195.0	195.0	-	193.0
N 生活関連サービス 業，娯楽業	Q ₁	174.0	170.3	180.0	180.0	172.8	170.0	174.0	-
	M _e	181.0	180.8	210.0	180.0	181.0	181.0	177.0	※ 179.0
	Q ₃	210.0	195.0	235.0	180.0	195.3	181.0	177.0	-
O 教育，学習支援業	Q ₁	185.0	182.7	186.3	178.8	220.0	220.0	-	-
	M _e	191.5	190.0	190.0	190.0	220.0	220.0	※ 198.0	※ 208.3
	Q ₃	208.3	200.0	196.8	203.6	220.0	220.0	-	-
P 医療，福祉	Q ₁	180.0	180.0	185.0	185.0	175.0	175.0	176.8	190.0
	M _e	189.0	185.0	190.0	186.0	189.6	190.6	189.0	197.0
	Q ₃	200.0	190.0	200.0	197.5	203.9	204.4	199.1	213.3
R サービス業 (他に分類されないもの)	Q ₁	176.7	180.0	183.0	185.0	179.5	180.0	162.0	150.0
	M _e	189.0	190.0	190.0	190.0	188.0	190.0	173.0	160.0
	Q ₃	200.0	200.0	203.3	200.0	193.0	194.0	190.0	180.0
そ の 他	Q ₁	170.0	169.5	-	-	-	-	-	-
	M _e	185.3	170.0	※ 195.0	※ 195.0	※ 188.3	※ 188.3	-	-
	Q ₃	193.4	175.6	-	-	-	-	-	-
I T 関連産業	Q ₁	180.0	180.0	180.0	180.0	180.6	182.0	182.5	176.3
	M _e	190.0	190.0	190.0	187.0	186.0	186.7	187.0	186.0
	Q ₃	200.0	200.0	200.0	200.0	200.0	200.0	207.1	194.1

第4表 産業別・規模別求人初任給(四分位数)

専修

単位：千円

区 分		計	29人以下	30～	30～	100～	100～	500～	1,000人
				99人	49人	499人	299人		
計	Q ₁	178.6	180.0	180.0	180.0	177.5	178.1	175.5	165.7
	M _e	188.0	188.7	190.0	188.0	185.0	186.0	186.0	180.7
	Q ₃	200.0	200.0	200.0	200.0	199.0	199.0	199.5	196.0
D 建設業	Q ₁	185.0	186.0	185.0	185.0	181.0	185.0	210.0	190.5
	M _e	194.5	190.0	195.0	195.0	187.0	189.0	210.0	192.0
	Q ₃	200.0	203.3	200.0	200.0	200.0	200.0	210.0	201.5
E 製造業	Q ₁	171.0	169.0	175.0	171.0	175.0	175.0	-	169.9
	M _e	180.0	180.0	183.5	185.6	180.0	180.0	※ 170.0	170.0
	Q ₃	190.0	190.0	194.8	200.0	186.0	186.0	-	172.6
G 情報通信業	Q ₁	180.0	180.0	180.0	180.0	177.5	180.0	187.0	160.8
	M _e	189.5	190.0	189.6	183.0	185.1	188.0	198.0	187.5
	Q ₃	200.0	200.0	199.5	198.0	199.0	199.0	214.6	197.4
H 運輸業，郵便業	Q ₁	163.1	160.0	173.5	-	164.1	164.1	-	-
	M _e	180.0	177.4	185.8	※ 152.6	180.0	180.0	-	-
	Q ₃	188.8	216.0	187.6	-	186.3	188.4	-	-
I 卸売業，小売業	Q ₁	174.0	173.0	180.0	181.8	178.7	180.0	177.0	165.7
	M _e	185.0	182.0	186.5	187.5	186.7	187.0	188.7	180.7
	Q ₃	197.2	194.8	200.0	198.0	200.0	200.0	200.0	188.5
J 金融業，保険業	Q ₁	170.3	-	177.0	-	170.0	170.0	-	161.3
	M _e	175.3	※ 190.0	180.0	※ 179.3	173.5	173.5	※ 195.0	171.0
	Q ₃	186.8	-	181.0	-	180.0	180.0	-	171.0
K 不動産業， 物品賃貸業	Q ₁	185.0	183.8	190.0	175.0	189.8	-	-	-
	M _e	200.0	200.0	200.0	195.0	200.0	※ 186.4	-	※ 172.7
	Q ₃	210.6	215.0	250.0	237.5	200.0	-	-	-
L 学術研究，専門・ 技術サービス業	Q ₁	180.0	180.0	185.0	185.9	179.5	180.0	185.0	164.9
	M _e	186.0	186.5	190.0	197.5	186.0	186.0	185.0	164.9
	Q ₃	195.0	195.0	200.0	200.0	187.0	187.8	185.0	196.0
M 宿泊業，飲食 サービス業	Q ₁	175.0	177.8	162.0	189.0	177.8	189.8	-	179.0
	M _e	190.0	195.1	189.0	190.0	195.0	195.0	※ 195.0	185.0
	Q ₃	201.2	210.0	190.0	190.0	195.0	196.3	-	191.3
N 生活関連サービス 業，娯楽業	Q ₁	172.0	170.0	180.0	180.0	181.0	174.0	176.5	-
	M _e	180.0	179.9	180.0	180.0	181.0	181.0	177.0	※ 179.0
	Q ₃	192.0	185.0	204.8	180.0	200.0	185.8	203.0	-
O 教育，学習支援業	Q ₁	190.0	181.8	190.0	190.0	-	-	-	-
	M _e	190.0	189.5	190.0	199.1	※ 220.0	※ 220.0	※ 198.0	※ 208.3
	Q ₃	208.1	190.0	208.1	208.1	-	-	-	-
P 医療，福祉	Q ₁	180.0	178.2	184.2	183.0	174.7	174.4	179.8	190.0
	M _e	190.0	185.5	190.2	188.0	190.6	190.6	191.0	197.7
	Q ₃	203.0	200.0	200.0	199.5	211.7	215.0	193.4	230.4
R サービス業 (他に分類されないもの)	Q ₁	180.0	180.0	180.0	180.0	175.0	178.0	162.0	-
	M _e	190.0	199.0	190.0	195.0	185.0	185.0	173.0	※ 194.0
	Q ₃	200.0	200.0	203.3	200.0	190.0	190.0	181.5	-
そ の 他	Q ₁	169.5	169.5	-	-	-	-	-	-
	M _e	170.0	170.0	-	-	-	-	-	-
	Q ₃	175.6	175.6	-	-	-	-	-	-
I T 関連産業	Q ₁	180.0	180.0	180.0	180.0	177.5	180.0	187.0	169.5
	M _e	188.0	190.0	186.0	183.1	185.0	186.0	198.0	185.0
	Q ₃	200.0	200.0	199.0	195.0	199.0	199.0	214.6	196.0

第5表 産業別・規模別求人初任給(四分位数)

高 校

単位：千円

区 分		計	29人以下	30～		100～		500～	1,000人
				99人	30～ 49人	499人	100～ 299人		
計	Q ₁	160.0	160.0	160.2	160.6	159.0	159.0	161.3	150.0
	M _e	168.4	170.0	170.0	170.0	166.2	166.2	169.4	158.1
	Q ₃	180.0	180.0	180.0	180.0	179.1	178.0	180.0	166.0
D 建設業	Q ₁	170.0	170.0	170.0	170.5	165.3	165.0	170.0	152.8
	M _e	180.0	180.0	178.6	180.0	176.0	176.0	180.0	164.0
	Q ₃	190.0	192.0	190.0	192.0	183.2	183.7	190.0	170.3
E 製造業	Q ₁	160.0	158.6	160.0	159.0	160.9	160.1	161.9	160.0
	M _e	165.5	165.0	166.2	166.0	165.5	165.5	164.5	162.8
	Q ₃	174.0	174.0	175.0	175.0	174.0	174.0	172.8	166.0
G 情報通信業	Q ₁	161.0	158.0	161.0	161.0	163.0	163.0	-	-
	M _e	170.0	170.0	165.9	161.0	170.0	170.8	※ 176.5	※ 187.0
	Q ₃	180.0	185.2	180.0	175.0	180.0	180.0	-	-
H 運輸業，郵便業	Q ₁	155.4	155.5	150.0	150.1	159.5	159.5	161.6	150.0
	M _e	165.0	165.3	163.0	165.0	165.5	165.8	170.0	171.0
	Q ₃	173.8	175.9	170.5	174.1	174.3	174.1	177.7	180.3
I 卸売業，小売業	Q ₁	155.0	160.0	160.0	160.0	159.0	158.8	162.9	141.7
	M _e	165.0	167.0	170.0	170.0	165.3	165.0	169.8	150.0
	Q ₃	175.0	180.0	176.5	176.0	175.0	175.3	176.8	150.0
J 金融業，保険業	Q ₁	159.0	156.9	160.0	158.7	159.3	158.8	-	160.2
	M _e	161.0	161.0	161.5	161.5	161.5	161.5	-	163.9
	Q ₃	170.0	166.9	167.5	177.2	169.5	169.8	-	176.0
K 不動産業， 物品賃貸業	Q ₁	160.0	160.0	159.9	155.0	158.0	152.0	-	160.3
	M _e	169.9	174.5	169.9	161.2	165.0	160.0	※ 159.1	161.2
	Q ₃	180.0	184.1	175.7	170.0	180.0	168.8	-	183.6
L 学術研究，専門・ 技術サービス業	Q ₁	157.9	155.3	160.0	158.2	165.0	162.1	160.0	182.9
	M _e	171.4	165.0	175.0	173.0	179.0	178.1	160.0	189.5
	Q ₃	185.0	180.0	184.8	186.1	190.0	186.3	160.6	192.0
M 宿泊業，飲食 サービス業	Q ₁	160.0	165.0	161.0	164.8	151.8	146.3	172.0	159.4
	M _e	171.7	176.0	171.8	172.9	161.5	158.5	175.0	168.3
	Q ₃	185.0	192.4	182.9	183.0	175.0	177.6	180.0	189.8
N 生活関連サービス 業，娯楽業	Q ₁	151.0	150.0	158.0	149.3	151.9	151.7	160.8	160.0
	M _e	160.0	160.0	165.0	153.0	160.0	160.0	161.0	160.0
	Q ₃	161.0	160.0	199.0	167.5	183.4	180.0	163.0	179.0
O 教育，学習支援業	Q ₁	160.0	-	-	-	-	-	-	-
	M _e	165.0	※ 174.4	※ 160.0	※ 160.0	※ 152.0	※ 152.0	-	-
	Q ₃	173.8	-	-	-	-	-	-	-
P 医療，福祉	Q ₁	160.0	160.0	157.0	150.9	158.5	160.3	-	177.5
	M _e	170.0	168.0	170.0	160.9	170.9	171.2	※ 135.5	180.0
	Q ₃	180.0	178.0	185.2	176.0	185.4	190.0	-	180.0
R サービス業 (他に分類されないもの)	Q ₁	160.0	164.5	160.0	160.0	155.5	155.5	157.9	158.9
	M _e	166.0	170.0	165.0	165.0	163.0	163.0	159.8	164.3
	Q ₃	177.6	180.0	173.7	176.8	170.7	170.0	161.6	169.5
そ の 他	Q ₁	159.0	159.0	162.9	165.6	160.2	158.5	-	155.1
	M _e	165.7	167.4	167.4	168.8	165.4	165.0	※ 166.6	161.1
	Q ₃	170.4	170.2	171.0	177.6	180.5	171.8	-	166.3
I T 関連産業	Q ₁	161.0	161.0	161.0	161.0	162.0	161.0	161.9	157.5
	M _e	169.2	170.9	168.0	165.0	167.0	167.0	164.0	158.5
	Q ₃	180.0	181.6	174.8	172.8	180.0	180.0	176.5	165.5

第6表 産業別・規模別求人初任給(四分位数)

中 学

単位：千円

区 分		計	29人以下	30～		100～ 499人	100～		500～ 999人	1,000人 以上
				99人	30～ 49人		100～ 299人	299人		
計	Q ₁	150.8	150.0	175.0	170.0	-	-	-	-	
	M _e	160.8	155.0	191.0	190.0	※ 144.3	-	-	※ 89.0	
	Q ₃	191.5	161.6	198.0	192.0	-	-	-	-	
D 建設業	Q ₁	170.0	150.0	190.0	185.0	-	-	-	-	
	M _e	191.0	160.0	192.0	191.0	-	-	-	-	
	Q ₃	199.5	198.1	200.0	201.5	-	-	-	-	
E 製造業	Q ₁	-	-	-	-	-	-	-	-	
	M _e	※ 89.0	-	-	-	-	-	-	※ 89.0	
	Q ₃	-	-	-	-	-	-	-	-	
G 情報通信業	Q ₁	-	-	-	-	-	-	-	-	
	M _e	-	-	-	-	-	-	-	-	
	Q ₃	-	-	-	-	-	-	-	-	
H 運輸業，郵便業	Q ₁	-	-	-	-	-	-	-	-	
	M _e	-	-	-	-	-	-	-	-	
	Q ₃	-	-	-	-	-	-	-	-	
I 卸売業，小売業	Q ₁	-	-	-	-	-	-	-	-	
	M _e	-	-	-	-	-	-	-	-	
	Q ₃	-	-	-	-	-	-	-	-	
J 金融業，保険業	Q ₁	-	-	-	-	-	-	-	-	
	M _e	-	-	-	-	-	-	-	-	
	Q ₃	-	-	-	-	-	-	-	-	
K 不動産業， 物品賃貸業	Q ₁	-	-	-	-	-	-	-	-	
	M _e	-	-	-	-	-	-	-	-	
	Q ₃	-	-	-	-	-	-	-	-	
L 学術研究，専門・ 技術サービス業	Q ₁	-	-	-	-	-	-	-	-	
	M _e	※ 140.0	※ 140.0	-	-	-	-	-	-	
	Q ₃	-	-	-	-	-	-	-	-	
M 宿泊業，飲食 サービス業	Q ₁	-	-	-	-	-	-	-	-	
	M _e	※ 150.5	※ 155.0	※ 146.0	※ 146.0	-	-	-	-	
	Q ₃	-	-	-	-	-	-	-	-	
N 生活関連サービス 業，娯楽業	Q ₁	147.5	150.8	-	-	-	-	-	-	
	M _e	155.0	157.5	-	-	※ 144.3	-	-	-	
	Q ₃	160.8	161.2	-	-	-	-	-	-	
O 教育，学習支援業	Q ₁	-	-	-	-	-	-	-	-	
	M _e	-	-	-	-	-	-	-	-	
	Q ₃	-	-	-	-	-	-	-	-	
P 医療，福祉	Q ₁	-	-	-	-	-	-	-	-	
	M _e	-	-	-	-	-	-	-	-	
	Q ₃	-	-	-	-	-	-	-	-	
R サービス業 (他に分類されないもの)	Q ₁	-	-	-	-	-	-	-	-	
	M _e	-	-	-	-	-	-	-	-	
	Q ₃	-	-	-	-	-	-	-	-	
そ の 他	Q ₁	-	-	-	-	-	-	-	-	
	M _e	-	-	-	-	-	-	-	-	
	Q ₃	-	-	-	-	-	-	-	-	
I T 関連産業	Q ₁	-	-	-	-	-	-	-	-	
	M _e	-	-	-	-	-	-	-	-	
	Q ₃	-	-	-	-	-	-	-	-	

第7表 産業別・職業別求人初任給(四分位数)

大学・短大

単位：千円

区 分		大 学					短 大				
		計	専門・技術	事 務	販 売	その他	計	専門・技術	事 務	販 売	その他
計	Q ₁	193.6	199.0	186.0	195.0	185.8	180.0	180.0	172.0	180.0	175.0
	M _e	202.3	205.0	200.0	201.6	200.0	189.0	190.0	181.0	190.0	185.8
	Q ₃	216.5	217.9	210.0	216.7	219.6	200.0	200.0	195.0	200.0	200.0
D 建設業	Q ₁	200.0	201.6	190.0	200.0	195.0	185.0	187.3	180.0	184.8	186.6
	M _e	208.8	210.0	202.2	207.0	204.0	195.0	195.0	187.0	190.0	195.0
	Q ₃	220.0	220.0	213.8	215.0	218.8	204.6	204.6	200.0	200.8	204.7
E 製造業	Q ₁	195.0	200.5	190.0	197.7	179.5	173.7	180.0	170.0	180.0	163.0
	M _e	205.0	209.6	201.0	206.5	199.5	180.0	187.5	179.2	185.6	174.0
	Q ₃	218.0	220.0	213.1	220.0	210.0	190.0	195.0	185.0	200.0	186.0
G 情報通信業	Q ₁	199.0	199.0	190.0	200.0	199.0	180.0	180.0	172.8	181.3	174.1
	M _e	205.0	205.0	205.0	210.0	200.0	190.0	190.0	185.0	193.6	196.0
	Q ₃	218.0	215.0	220.0	220.0	230.0	200.0	200.0	197.1	202.8	200.0
H 運輸業，郵便業	Q ₁	188.6	189.4	185.7	203.0	178.1	178.1	170.0	173.3	205.0	176.0
	M _e	200.0	193.8	195.7	215.0	190.0	200.0	174.2	184.0	205.0	190.0
	Q ₃	215.0	196.8	206.2	215.0	219.6	205.0	186.7	200.0	205.0	222.1
I 卸売業，小売業	Q ₁	190.0	199.0	189.7	190.0	190.0	175.0	180.5	174.8	173.3	170.0
	M _e	200.0	205.5	200.0	200.0	200.2	184.8	185.5	180.0	185.0	184.1
	Q ₃	210.0	215.4	204.0	210.0	217.1	198.0	200.8	190.0	198.0	200.5
J 金融業，保険業	Q ₁	180.0	186.2	184.0	180.0	-	170.0	-	171.0	168.8	-
	M _e	199.4	244.7	201.1	196.7	-	175.0	-	173.5	179.3	-
	Q ₃	210.0	325.0	205.4	210.0	-	190.0	-	188.7	202.4	-
K 不動産業， 物品賃貸業	Q ₁	200.0	200.0	183.0	200.0	190.0	182.5	198.2	170.0	200.0	178.0
	M _e	208.2	206.5	185.5	216.7	199.0	200.0	199.3	178.0	205.0	180.0
	Q ₃	228.2	210.7	205.0	250.0	210.0	212.8	210.6	185.0	220.0	192.5
L 学術研究，専門・ 技術サービス業	Q ₁	195.0	195.0	186.0	200.0	182.0	180.0	180.0	180.0	190.0	180.0
	M _e	200.8	202.0	200.0	210.0	197.0	190.0	187.0	186.0	200.0	186.0
	Q ₃	217.0	216.5	210.0	230.0	205.0	200.0	197.2	200.0	209.2	193.7
M 宿泊業，飲食 サービス業	Q ₁	200.0	-	179.3	201.2	200.0	185.0	-	169.1	179.6	185.0
	M _e	220.0	-	194.0	203.3	230.0	197.6	-	170.0	190.3	205.0
	Q ₃	230.0	-	201.0	209.0	230.0	210.0	-	176.3	195.0	210.0
N 生活関連サービス 業，娯楽業	Q ₁	180.0	188.7	175.5	191.0	187.5	174.0	181.7	170.0	180.0	180.0
	M _e	194.0	200.4	181.0	202.0	220.4	181.0	200.0	176.0	206.3	192.5
	Q ₃	233.4	211.9	189.5	232.5	235.0	210.0	212.5	180.3	235.3	224.0
O 教育，学習支援業	Q ₁	197.0	191.8	206.2	-	-	185.0	187.0	179.4	-	-
	M _e	208.3	206.9	211.4 ※	208.1 ※	180.0	191.5	190.0	193.0 ※	208.1	-
	Q ₃	220.0	220.0	215.0	-	-	208.3	200.0	208.3	-	-
P 医療，福祉	Q ₁	185.6	190.0	180.0	195.0	185.0	180.0	180.6	170.0	197.5	180.0
	M _e	196.8	199.5	190.0	200.0	196.8	189.0	190.0	189.0	205.4	185.0
	Q ₃	210.0	220.0	200.0	214.7	205.2	200.0	213.7	194.5	215.6	197.1
R サービス業 (他に分類されないもの)	Q ₁	188.0	195.0	184.3	199.0	176.1	176.7	180.0	173.6	183.5	163.0
	M _e	200.0	205.0	200.0	200.5	200.0	189.0	188.0	187.0	199.0	180.0
	Q ₃	219.5	210.0	208.0	220.8	219.5	200.0	190.8	200.0	203.3	190.8
そ の 他	Q ₁	200.0	-	192.0	198.5	200.0	170.0	-	-	-	170.0
	M _e	200.0	-	200.0	201.3	200.0	185.3	- ※	178.1 ※	193.8	170.0
	Q ₃	202.4	-	201.6	203.1	202.0	193.4	-	-	-	193.4
I T 関連産業	Q ₁	199.0	199.0	182.6	200.0	193.5	180.0	180.0	170.0	184.0	177.9
	M _e	205.5	205.5	200.0	210.0	200.1	190.0	190.0	180.0	193.8	185.9
	Q ₃	218.0	215.0	216.8	220.2	215.8	200.0	200.0	195.0	205.0	196.0

第8表 産業別・職業別求人初任給(四分位数)

専修・高校

単位：千円

区 分		専 修					高 校					
		計	専門・技術	事 務	販 売	その他	計	専門・技術	事 務	販 売	技 能	その他
計	Q ₁	179.5	180.0	170.0	180.0	175.0	160.0	165.0	158.0	150.4	160.0	157.0
	M _e	188.0	190.0	180.0	190.0	185.0	168.4	175.0	165.0	166.9	169.3	165.0
	Q ₃	200.0	200.0	190.3	200.0	200.0	180.0	185.0	173.0	176.0	180.0	180.0
D 建設業	Q ₁	185.0	188.0	176.1	184.5	185.0	170.0	170.0	163.0	170.0	170.0	169.5
	M _e	194.5	195.0	180.0	190.0	190.0	180.0	180.0	170.0	190.0	180.0	174.0
	Q ₃	200.0	201.0	192.3	200.0	204.0	190.0	190.0	185.0	190.0	195.0	180.3
E 製造業	Q ₁	171.0	178.8	170.0	180.0	163.0	160.0	161.2	158.7	162.6	160.0	153.0
	M _e	180.0	187.5	176.0	187.5	171.0	165.5	166.2	165.0	167.6	165.5	156.0
	Q ₃	190.0	195.0	185.0	204.7	183.3	174.0	177.0	172.1	179.1	174.9	164.3
G 情報通信業	Q ₁	180.0	180.0	167.0	180.0	172.9	161.0	161.0	161.0	161.0	152.2	-
	M _e	189.5	189.0	180.0	190.0	200.0	170.0	171.0	165.0	182.0	163.5	※ 178.6
	Q ₃	200.0	200.0	195.0	202.8	200.0	180.0	184.2	173.0	199.0	176.0	-
H 運輸業，郵便業	Q ₁	163.1	-	164.1	-	165.0	155.4	166.6	157.6	-	155.5	150.0
	M _e	180.0	※ 174.9	180.0	※ 160.0	188.4	165.0	171.0	164.8	※ 183.6	165.0	166.1
	Q ₃	188.8	-	187.6	-	216.0	173.8	174.0	173.0	-	172.9	175.9
I 卸売業，小売業	Q ₁	174.0	181.5	169.4	173.0	180.0	155.0	160.0	160.0	150.0	157.0	160.0
	M _e	185.0	186.0	180.0	184.2	192.0	165.0	165.0	164.9	165.0	165.0	165.9
	Q ₃	197.2	199.0	198.5	194.0	216.7	175.0	175.5	170.4	175.0	180.0	175.0
J 金融業，保険業	Q ₁	170.3	-	171.0	170.0	-	159.0	-	160.0	-	155.9	-
	M _e	175.3	-	172.3	180.0	-	161.0	-	161.0	※ 185.0	157.9	-
	Q ₃	186.8	-	180.0	202.4	-	170.0	-	167.5	-	170.9	-
K 不動産業， 物品賃貸業	Q ₁	185.0	193.6	179.8	200.0	176.0	160.0	150.0	155.6	180.0	157.0	160.0
	M _e	200.0	204.4	185.0	200.0	176.0	169.9	160.0	173.0	197.5	161.2	167.0
	Q ₃	210.6	215.5	188.8	215.0	180.0	180.0	167.5	180.0	210.0	176.4	178.0
L 学術研究，専門・ 技術サービス業	Q ₁	180.0	180.0	164.9	190.0	167.5	157.9	165.0	164.0	147.5	156.5	176.9
	M _e	186.0	185.0	185.0	200.0	180.0	171.4	179.0	173.0	151.5	170.5	199.5
	Q ₃	195.0	193.8	200.0	205.9	188.0	185.0	190.0	186.8	167.5	179.5	200.0
M 宿泊業，飲食 サービス業	Q ₁	175.0	-	-	185.5	174.8	160.0	-	-	164.2	158.6	160.0
	M _e	190.0	-	※ 175.5	195.0	190.0	171.7	※ 180.0	※ 176.4	168.0	168.0	171.8
	Q ₃	201.2	-	-	195.0	206.3	185.0	-	-	177.8	174.6	185.0
N 生活関連サービス 業，娯楽業	Q ₁	172.0	176.2	163.0	180.0	175.5	151.0	161.7	135.0	160.0	158.0	151.9
	M _e	180.0	191.9	175.0	206.3	180.0	160.0	162.2	155.2	160.0	158.0	160.0
	Q ₃	192.0	207.5	181.0	235.3	193.0	161.0	169.2	164.0	175.0	158.0	160.0
O 教育，学習支援業	Q ₁	190.0	189.3	-	-	-	160.0	-	158.5	-	-	-
	M _e	190.0	190.0	※ 214.2	※ 208.1	-	165.0	-	169.4	-	-	※ 160.0
	Q ₃	208.1	190.0	-	-	-	173.8	-	174.1	-	-	-
P 医療，福祉	Q ₁	180.0	185.0	170.0	207.0	177.6	160.0	91.4	160.0	-	-	160.0
	M _e	190.0	192.2	189.5	208.7	185.0	170.0	170.1	164.7	※ 175.0	※ 167.5	170.0
	Q ₃	203.0	220.0	200.0	215.6	198.0	180.0	195.1	187.0	-	-	180.0
R サービス業 (他に分類されないもの)	Q ₁	180.0	180.0	170.0	199.0	176.3	160.0	160.0	155.0	170.0	160.0	160.0
	M _e	190.0	185.0	190.0	199.9	180.0	166.0	170.5	160.0	170.0	165.0	166.3
	Q ₃	200.0	190.0	200.0	203.3	190.0	177.6	181.9	170.0	180.0	175.0	174.1
そ の 他	Q ₁	169.5	-	-	-	-	159.0	158.6	161.3	-	161.1	159.0
	M _e	170.0	-	-	※ 192.5	※ 169.3	165.7	165.8	163.7	※ 168.0	167.4	165.2
	Q ₃	175.6	-	-	-	-	170.4	169.4	165.6	-	170.2	173.2
I T 関連産業	Q ₁	180.0	180.0	167.8	182.0	182.5	161.0	162.0	161.0	160.0	162.0	175.1
	M _e	188.0	189.0	180.0	190.0	183.3	169.2	171.0	165.0	165.0	170.0	180.5
	Q ₃	200.0	200.0	190.0	200.0	195.0	180.0	185.0	175.0	174.5	180.0	182.2

第9表 職業別・規模別求人初任給(四分位数)

大 学

単位：千円

区 分		計	29人以下	30～		100～		500～	1,000人
				99人	30～ 49人	499人	100～ 299人		
計	Q ₁	193.6	190.0	198.0	199.0	196.0	197.0	190.0	179.5
	M _e	202.3	200.0	205.0	205.6	205.0	205.0	201.0	200.0
	Q ₃	216.5	214.0	220.0	220.0	216.5	217.0	216.5	210.7
専 門 ・ 技 術	Q ₁	199.0	195.0	199.0	198.0	200.0	200.0	201.2	200.0
	M _e	205.0	201.6	206.0	205.0	210.0	210.0	207.0	211.5
	Q ₃	217.9	215.0	218.0	215.0	218.9	220.0	219.7	222.3
事 務	Q ₁	186.0	180.0	190.0	192.0	190.0	193.0	185.0	180.3
	M _e	200.0	198.0	200.0	200.0	200.3	200.5	200.0	202.0
	Q ₃	210.0	205.0	210.8	207.6	210.0	212.1	217.0	210.8
販 売	Q ₁	195.0	190.0	200.0	200.0	200.0	200.0	195.0	187.7
	M _e	201.6	200.0	210.0	210.0	207.0	207.0	200.0	200.0
	Q ₃	216.7	212.5	220.8	224.6	219.6	217.6	204.0	207.0
そ の 他	Q ₁	185.8	185.0	192.8	200.0	188.4	190.0	182.4	155.0
	M _e	200.0	200.0	210.0	213.0	200.0	200.0	192.1	179.0
	Q ₃	219.6	219.5	230.0	230.0	212.1	213.3	211.0	204.0

第10表 職業別・規模別求人初任給(四分位数)

短 大

単位：千円

区 分		計	29人以下	30～		100～		500～	1,000人
				99人	30～ 49人	499人	100～ 299人		
計	Q ₁	180.0	180.0	180.0	180.0	178.7	180.0	175.0	166.0
	M _e	189.0	189.1	190.0	190.0	186.5	187.0	181.3	180.0
	Q ₃	200.0	200.0	201.0	202.4	200.0	200.0	194.6	193.1
専 門 ・ 技 術	Q ₁	180.0	180.0	182.0	180.0	180.0	180.6	184.1	176.0
	M _e	190.0	190.0	190.0	190.0	187.0	187.0	189.0	186.0
	Q ₃	200.0	200.0	200.0	200.0	199.0	199.0	197.3	192.0
事 務	Q ₁	172.0	174.0	175.0	175.4	175.0	178.7	169.0	164.9
	M _e	181.0	182.0	184.0	181.0	181.2	184.0	177.0	172.0
	Q ₃	195.0	190.0	200.0	190.0	193.6	200.0	187.5	194.9
販 売	Q ₁	180.0	176.0	185.0	185.0	180.0	180.0	175.5	170.0
	M _e	190.0	188.0	198.0	195.0	190.0	190.0	183.2	180.5
	Q ₃	200.0	200.0	205.0	205.0	205.0	205.0	190.0	191.5
そ の 他	Q ₁	175.0	176.0	180.0	180.0	174.3	176.4	174.0	155.0
	M _e	185.8	185.0	190.0	195.2	186.7	187.0	180.0	180.0
	Q ₃	200.0	200.0	210.0	210.0	199.1	200.0	191.8	193.0

第 11 表 職業別・規模別求人初任給(四分位数)

専 修

単位：千円

区 分		計	29人以下	30～		100～		500～	1,000人
				99人	30～ 49人	499人	100～ 299人		
計	Q ₁	178.6	180.0	180.0	180.0	177.5	178.1	175.5	165.7
	M _e	188.0	188.7	190.0	188.0	185.0	186.0	186.0	180.7
	Q ₃	200.0	200.0	200.0	200.0	199.0	199.0	199.5	196.0
専 門 ・ 技 術	Q ₁	180.0	180.0	180.0	180.0	180.0	180.0	185.0	167.4
	M _e	190.0	190.0	190.0	188.0	187.0	187.0	186.0	187.5
	Q ₃	200.0	200.0	200.0	199.0	199.0	199.0	200.8	197.4
事 務	Q ₁	170.0	170.0	173.0	170.0	173.5	174.3	167.5	164.9
	M _e	180.0	180.0	185.5	185.0	180.0	181.0	177.0	170.0
	Q ₃	190.3	190.0	200.0	194.3	192.0	200.0	200.5	183.8
販 売	Q ₁	180.0	180.0	185.0	185.0	177.6	177.5	180.0	165.7
	M _e	190.0	188.0	198.0	198.0	185.0	185.0	187.0	180.6
	Q ₃	200.0	200.0	205.0	208.1	199.5	195.0	190.0	190.8
そ の 他	Q ₁	175.0	175.0	175.6	172.5	174.1	175.0	164.8	183.8
	M _e	185.0	185.0	185.0	185.0	185.0	186.6	182.6	197.7
	Q ₃	200.0	200.0	197.7	197.0	198.5	200.0	192.6	208.7

第 12 表 職業別・規模別求人初任給(四分位数)

高 校

単位：千円

区 分		計	29人以下	30～		100～		500～	1,000人
				99人	30～ 49人	499人	100～ 299人		
計	Q ₁	160.0	160.0	160.2	160.6	159.0	159.0	161.3	150.0
	M _e	168.4	170.0	170.0	170.0	166.2	166.2	169.4	158.1
	Q ₃	180.0	180.0	180.0	180.0	179.1	178.0	180.0	166.0
専 門 ・ 技 術	Q ₁	165.0	170.0	165.0	166.6	162.0	162.0	161.0	158.5
	M _e	175.0	180.0	175.0	176.0	171.2	171.0	171.5	166.0
	Q ₃	185.0	186.0	185.0	187.0	183.1	182.0	190.0	171.0
事 務	Q ₁	158.0	157.5	158.0	158.4	158.0	157.5	161.6	160.0
	M _e	165.0	165.0	165.0	165.0	163.6	163.2	164.0	161.8
	Q ₃	173.0	173.0	174.0	174.8	172.3	170.5	173.0	166.9
販 売	Q ₁	150.4	160.0	161.0	160.0	159.0	159.0	166.3	141.7
	M _e	166.9	170.0	170.0	170.0	170.0	170.0	174.3	150.0
	Q ₃	176.0	180.0	177.8	176.0	178.4	178.0	181.0	150.0
技 能	Q ₁	160.0	160.0	160.4	160.5	160.1	160.0	163.1	160.0
	M _e	169.3	170.0	170.0	170.4	166.3	167.0	166.0	164.0
	Q ₃	180.0	180.0	180.0	180.0	178.5	177.7	176.4	171.0
そ の 他	Q ₁	157.0	156.0	159.5	160.0	154.0	154.5	158.2	159.2
	M _e	165.0	161.5	170.0	169.0	165.0	165.0	170.0	168.0
	Q ₃	180.0	176.0	180.0	180.0	177.0	177.7	180.0	187.5
自動車 運転者	Q ₁	145.6	156.0	145.6	148.0	145.6	145.2	-	135.0
	M _e	168.4	170.3	168.4	161.0	172.0	158.8	※ 181.7	140.0
	Q ₃	175.9	175.9	172.6	175.9	175.9	179.2	-	145.0
調理人 見習	Q ₁	164.4	170.4	160.0	170.4	161.1	159.8	157.3	-
	M _e	174.0	180.0	171.7	175.0	169.0	168.3	174.0	-
	Q ₃	190.0	195.0	182.2	182.2	172.0	174.5	174.0	-
飲食物 給仕	Q ₁	163.0	169.5	163.5	170.1	158.1	157.0	161.7	180.3
	M _e	178.6	180.0	178.6	180.0	161.2	161.2	177.5	211.3
	Q ₃	192.5	193.1	192.5	192.5	185.0	188.8	180.0	242.5

第13表 製造業の業種別・規模別求人初任給(中位数)

大 学

単位：千円

区 分	計	29人以下	30～	30～	100～	100～	500～	1,000人
			99人	49人	499人	299人		
製 造 業 計	205.0	200.0	205.0	205.0	207.0	207.0	215.0	209.3
食 料 品 ・ た ば こ	200.0	206.5	200.0	200.0	217.6	230.0	※ 186.5	199.7
織 維 関 係	205.0	220.0	-	-	※ 199.0	※ 199.0	193.6	※ 205.0
木 材 ・ 家 具	217.1	217.1	-	-	※ 200.0	※ 200.0	-	-
パ ル プ ・ 出 版	207.6	200.0	205.5	205.0	207.3	207.3	-	218.3
化 学 関 係	210.8	208.5	210.2	207.7	213.2	213.2	220.0	220.0
窯 業 ・ 土 石	206.7	206.1	207.4	-	205.8	205.8	-	-
鉄 鋼	205.5	※ 190.0	※ 200.0	※ 200.0	※ 215.9	※ 215.9	※ 208.0	※ 180.0
非 鉄 金 属	206.0	-	※ 204.0	-	※ 217.0	※ 217.0	-	※ 212.8
金 属 製 品	199.3	189.0	207.0	216.3	210.5	210.5	-	207.8
一 般 機 械 器 具	209.7	206.0	209.7	209.7	207.0	207.0	217.0	-
電 気 機 械 器 具	205.4	200.0	210.0	200.0	205.5	205.2	205.3	207.0
輸 送 用 機 械 器 具	205.4	200.0	210.5	210.0	207.0	204.9	※ 190.6	203.0
そ の 他 の 製 造 業	195.0	179.0	193.2	179.0	200.0	200.0	-	※ 200.0

第14表 製造業の業種別・規模別求人初任給(中位数)

短 大

単位：千円

区 分	計	29人以下	30～	30～	100～	100～	500～	1,000人
			99人	49人	499人	299人		
製 造 業 計	180.0	180.0	185.0	185.0	180.0	180.0	178.0	170.0
食 料 品 ・ た ば こ	176.8	180.0	180.0	※ 174.3	174.0	173.3	※ 161.5	※ 175.5
織 維 関 係	187.0	※ 205.3	-	-	※ 173.5	※ 173.5	※ 175.0	※ 205.0
木 材 ・ 家 具	171.6	171.6	-	-	-	-	-	-
パ ル プ ・ 出 版	190.0	190.0	195.0	195.0	186.9	※ 179.8	-	-
化 学 関 係	180.0	185.0	188.2	205.5	※ 183.9	※ 183.9	180.0	170.0
窯 業 ・ 土 石	194.4	※ 231.1	※ 190.1	-	※ 179.3	※ 179.3	-	-
鉄 鋼	176.5	※ 167.5	※ 178.0	※ 178.0	※ 212.9	※ 212.9	※ 178.0	※ 169.5
非 鉄 金 属	※ 218.0	-	-	-	※ 218.0	※ 218.0	-	-
金 属 製 品	190.0	174.5	203.5	223.5	※ 173.2	※ 173.2	-	-
一 般 機 械 器 具	187.0	187.0	187.5	187.5	180.0	183.0	187.0	-
電 気 機 械 器 具	185.0	180.0	187.5	184.3	187.4	187.4	※ 169.0	※ 175.8
輸 送 用 機 械 器 具	180.9	180.0	210.0	※ 235.0	181.8	-	-	176.0
そ の 他 の 製 造 業	175.0	167.0	170.5	167.0	180.0	180.0	-	-

第15表 製造業の業種別・規模別求人初任給(中位数)

専修

単位：千円

区 分	計	29人以下	30～ 99人	30～	100～ 499人	100～	500～ 999人	1,000人 以上
				49人		299人		
製 造 業 計	180.0	180.0	183.5	185.6	180.0	180.0	※ 170.0	170.0
食 料 品 ・ た ば こ	175.0	170.0	176.0	※ 171.5	172.0	170.0	-	※ 171.5
繊 維 関 係	205.0	※ 218.0	-	-	※ 150.0	※ 150.0	※ 175.0	※ 205.0
木 材 ・ 家 具	171.6	171.6	-	-	-	-	-	-
パ ル プ ・ 出 版	190.0	190.0	195.0	195.0	174.3	※ 174.3	-	-
化 学 関 係	185.0	185.0	191.0	220.0	※ 183.9	※ 183.9	※ 166.0	170.0
窯 業 ・ 土 石	※ 228.8	※ 250.0	※ 186.5	※ 186.5	-	-	-	-
鉄 鋼	※ 164.8	※ 160.0	-	-	-	-	-	※ 169.5
非 鉄 金 属	-	-	-	-	-	-	-	-
金 属 製 品	167.2	※ 163.3	※ 214.3	※ 214.3	-	-	-	-
一 般 機 械 器 具	185.0	190.0	179.3	187.5	185.0	185.0	-	-
電 気 機 械 器 具	184.0	180.0	190.0	185.0	189.0	189.0	※ 169.0	※ 169.5
輸 送 用 機 械 器 具	180.0	180.0	※ 209.0	※ 209.0	-	-	-	※ 170.5
そ の 他 の 製 造 業	175.6	167.0	175.4	167.0	180.0	180.0	-	-

第16表 製造業の業種別・規模別求人初任給(中位数)

高 校

単位：千円

区 分	計	29人以下	30～ 99人	30～	100～ 499人	100～	500～ 999人	1,000人 以上
				49人		299人		
製 造 業 計	165.5	165.0	166.2	166.0	165.5	165.5	164.5	162.8
食 料 品 ・ た ば こ	165.0	165.0	164.3	162.5	165.5	165.0	165.5	160.0
繊 維 関 係	166.0	168.5	※ 157.2	-	※ 157.2	※ 157.2	-	-
木 材 ・ 家 具	161.5	160.0	※ 164.5	※ 159.0	161.6	※ 160.8	-	-
パ ル プ ・ 出 版	166.0	160.0	170.0	170.0	167.3	167.0	※ 216.0	163.8
化 学 関 係	165.8	163.0	167.2	166.4	165.0	164.9	※ 189.5	※ 176.1
窯 業 ・ 土 石	172.0	163.0	169.8	169.6	173.5	173.6	-	-
鉄 鋼	159.6	150.0	161.5	175.0	168.0	168.0	-	-
非 鉄 金 属	180.0	178.2	180.0	-	181.0	180.0	※ 161.5	-
金 属 製 品	169.0	167.0	169.9	166.0	168.5	170.0	-	-
一 般 機 械 器 具	166.0	165.5	168.0	167.5	166.3	168.0	164.5	※ 158.9
電 気 機 械 器 具	165.0	170.0	170.0	170.3	161.0	160.0	161.9	158.5
輸 送 用 機 械 器 具	165.3	166.8	165.3	167.7	164.0	165.0	※ 166.0	166.0
そ の 他 の 製 造 業	161.1	158.8	165.0	162.0	163.2	164.8	※ 161.9	※ 161.2

第 17 表 製造業の業種別・職業別求人初任給(中位数)

大学・短大

単位：千円

区 分	大 学					短 大				
	計	専門・技術	事 務	販 売	その他	計	専門・技術	事 務	販 売	その他
製 造 業 計	205.0	209.6	201.0	206.5	199.5	180.0	187.5	179.2	185.6	174.0
食料品・たばこ	200.0	200.0	200.0	200.7	192.6	176.8	205.5	178.2	177.5	170.0
織 維 関 係	205.0	* 214.2	* 199.0	205.0	-	187.0	* 187.0	* 160.0	205.0	-
木 材 ・ 家 具	217.1	-	-	217.1	* 163.2	171.6	-	-	* 180.0	* 163.2
パルプ・出版	207.6	212.5	206.3	207.6	200.0	190.0	195.0	187.1	200.0	190.0
化 学 関 係	210.8	209.8	210.4	214.3	210.3	180.0	180.0	170.0	220.0	182.5
窯 業 ・ 土 石	206.7	* 215.1	201.8	207.4	202.5	194.4	* 186.3	* 184.8	* 231.8	-
鉄 鋼	205.5	* 208.0	* 185.0	* 210.0	* 207.3	176.5	* 178.0	173.8	-	* 182.6
非 鉄 金 属	206.0	* 221.8	-	* 204.0	* 205.5	* 218.0	* 240.0	-	-	* 196.0
金 属 製 品	199.3	208.0	202.5	190.2	212.1	190.0	207.5	171.3	* 186.4	213.5
一般機械器具	209.7	210.0	201.6	218.5	205.0	187.0	187.5	187.3	190.0	177.2
電気機械器具	205.4	206.3	193.8	205.3	205.6	185.0	190.0	170.0	190.0	183.5
輸送用機械器具	205.4	204.3	207.0	207.0	204.0	180.9	181.8	181.8	* 190.0	176.9
その他の製造業	195.0	200.0	195.0	214.9	176.0	175.0	180.8	180.0	180.0	163.0

第 18 表 製造業の業種別・職業別求人初任給(中位数)

専修・高校

単位：千円

区 分	専 修					高 校					
	計	専門・技術	事 務	販 売	その他	計	専門・技術	事 務	販 売	技 能	その他
製 造 業 計	180.0	187.5	176.0	187.5	171.0	165.5	166.2	165.0	167.6	165.5	156.0
食料品・たばこ	175.0	181.0	175.0	170.0	168.6	165.0	165.5	163.2	167.0	163.6	165.5
織 維 関 係	205.0	-	* 150.0	205.0	-	166.0	-	* 157.2	175.8	160.0	-
木 材 ・ 家 具	171.6	-	-	* 180.0	* 163.2	161.5	-	* 162.3	-	161.6	-
パルプ・出版	190.0	195.0	* 179.7	200.0	186.0	166.0	174.4	156.0	* 174.2	167.0	* 170.0
化 学 関 係	185.0	180.0	177.5	220.0	185.0	165.8	166.2	167.1	166.0	165.5	174.0
窯 業 ・ 土 石	* 228.8	* 186.5	-	* 250.0	-	172.0	163.0	167.4	-	173.2	* 167.4
鉄 鋼	* 164.8	-	* 169.5	-	* 160.0	159.6	-	153.8	* 150.0	165.2	-
非 鉄 金 属	-	-	-	-	-	180.0	-	165.0	-	182.0	-
金 属 製 品	167.2	* 225.0	* 163.3	-	* 203.5	169.0	175.3	168.5	165.0	169.0	-
一般機械器具	185.0	187.5	187.5	190.0	170.0	166.0	168.0	165.0	* 181.5	167.3	163.2
電気機械器具	184.0	190.0	170.0	186.6	183.3	165.0	169.7	176.1	* 178.5	164.0	* 153.6
輸送用機械器具	180.0	* 225.0	* 176.3	* 180.0	* 184.3	165.3	166.0	163.0	* 169.3	166.0	-
その他の製造業	175.6	175.6	180.0	180.0	163.0	161.1	161.2	169.3	* 168.0	165.0	155.0

第19表 卸売業、小売業、飲食店の業種別・規模別求人初任給(中位数)

単位：千円

区 分		計	29人以下	30～		100～		500～	1,000人
				99人	30～	499人	100～		
				99人	49人	499人	299人	999人	以上
大 学	卸売業， 小売業計	200.0	200.0	200.8	205.0	202.5	201.0	200.0	191.1
	卸売業	203.2	201.5	203.2	205.0	209.0	208.0	204.0	204.5
	小売業	195.0	190.0	200.0	204.0	197.7	195.5	200.0	187.7
	飲食店	230.0	204.1	230.0	230.0	201.6	205.0	-	190.0
短 大	卸売業， 小売業計	184.8	182.0	188.0	188.0	184.0	184.5	183.2	182.9
	卸売業	188.0	190.0	185.5	188.0	187.0	188.0	182.3	187.5
	小売業	180.0	180.0	200.0	186.0	178.7	175.5	187.5	176.1
	飲食店	210.0	195.1	210.0	210.0	183.9	195.0	-	185.0
専 修	卸売業， 小売業計	185.0	182.0	186.5	187.5	186.7	187.0	188.7	180.7
	卸売業	187.4	187.2	185.5	188.0	194.0	197.0	※ 183.2	185.0
	小売業	181.9	181.3	191.0	185.0	180.0	180.0	189.5	173.1
	飲食店	190.0	195.1	190.0	190.0	195.0	195.0	-	185.0
高 校	卸売業， 小売業計	165.0	167.0	170.0	170.0	165.3	165.0	169.8	150.0
	卸売業	170.0	170.0	170.0	170.0	165.0	165.0	170.5	162.6
	小売業	161.3	165.0	168.0	169.0	166.3	165.4	168.0	150.0
	飲食店	175.0	180.0	172.1	172.9	165.5	170.0	180.0	187.0

第20表 産業別・規模別求人申込件数及び求人数

大 学

上段：求人件数
下段：求人数

区 分	計	29人以下	30～		100～ 499人	500～		1,000人 以 上
			99人	30～ 49人		999人	1,000人 以 上	
	(8,094)	(3,473)	(2,461)	(1,199)	(1,510)	(1,266)	(230)	(420)
計	47,544	14,440	12,256	5,108	10,978	8,860	3,046	6,824
D 建設業	(596)	(282)	(212)	(102)	(76)	(62)	(14)	(12)
	2,292	601	856	311	451	267	274	110
E 製造業	(1,056)	(350)	(376)	(174)	(231)	(206)	(43)	(56)
	2,496	718	889	301	483	388	129	277
食料品・たばこ	(76)	(32)	(24)	(5)	(14)	(11)	(2)	(4)
	329	86	175	18	48	42	10	10
繊維関係	(19)	(10)	-	-	(3)	(3)	(4)	(2)
	117	18	-	-	13	13	26	60
木材・家具	(9)	(8)	-	-	(1)	(1)	-	-
	19	9	-	-	10	10	-	-
パルプ・出版	(107)	(29)	(44)	(21)	(24)	(20)	-	(10)
	228	49	92	37	41	35	-	46
化学関係	(172)	(41)	(78)	(37)	(36)	(36)	(7)	(10)
	326	91	147	50	57	57	7	24
窯業・土石	(26)	(12)	(8)	-	(6)	(4)	-	-
	39	21	10	-	8	4	-	-
鉄鋼	(8)	(1)	(2)	(2)	(2)	(2)	(2)	(1)
	18	1	6	6	4	4	6	1
非鉄金属	(6)	-	(1)	-	(3)	(3)	-	(2)
	41	-	2	-	15	15	-	24
金属製品	(108)	(58)	(37)	(16)	(5)	(5)	-	(8)
	232	136	71	30	9	9	-	16
一般機械器具	(177)	(54)	(51)	(29)	(55)	(47)	(17)	-
	410	136	144	78	101	69	29	-
電気機械器具	(120)	(23)	(53)	(27)	(31)	(27)	(8)	(5)
	327	60	97	41	90	67	44	36
輸送用機械器具	(52)	(9)	(14)	(5)	(14)	(10)	(3)	(12)
	105	14	24	7	40	16	7	20
その他の製造業	(176)	(73)	(64)	(32)	(37)	(37)	-	(2)
	305	97	121	34	47	47	-	40
G 情報通信業	(1,916)	(806)	(655)	(345)	(377)	(323)	(24)	(54)
	10,900	2,695	3,549	1,619	3,315	2,975	296	1,045
H 運輸業，郵便業	(196)	(39)	(42)	(18)	(85)	(72)	(17)	(13)
	1,185	117	124	44	674	554	171	99
I 卸売業，小売業	(1,588)	(940)	(315)	(149)	(203)	(153)	(41)	(89)
	7,354	3,378	1,087	414	967	780	496	1,426
卸売業	(870)	(509)	(210)	(118)	(123)	(93)	(9)	(19)
	2,602	1,266	558	270	483	410	170	125
小売業	(718)	(431)	(105)	(31)	(80)	(60)	(32)	(70)
	4,752	2,112	529	144	484	370	326	1,301
J 金融業，保険業	(120)	(12)	(33)	(10)	(33)	(32)	(14)	(28)
	1,929	44	233	74	457	455	646	549
K 不動産業， 物品賃貸業	(161)	(80)	(42)	(18)	(33)	(16)	-	(6)
	2,068	454	243	80	351	92	-	1,020
L 学術研究，専門・ 技術サービス業	(617)	(295)	(172)	(80)	(113)	(100)	(13)	(24)
	3,695	1,117	773	355	1,068	709	157	580
M 宿泊業，飲食 サービス業	(253)	(66)	(148)	(128)	(26)	(17)	(2)	(11)
	1,603	523	745	418	224	159	4	107
飲食店	(231)	(62)	(136)	(126)	(22)	(13)	-	(11)
	1,491	515	661	405	208	143	-	107
N 生活関連サービス 業，娯楽業	(116)	(51)	(38)	(5)	(14)	(12)	(11)	(2)
	1,180	242	356	70	164	144	218	200
O 教育，学習支援業	(65)	(27)	(23)	(10)	(9)	(9)	(2)	(4)
	459	178	182	20	57	57	30	12
P 医療，福祉	(591)	(205)	(176)	(80)	(146)	(123)	(20)	(44)
	6,022	2,277	1,706	808	921	698	183	935
R サービス業 (他に分類されないもの)	(793)	(307)	(220)	(71)	(160)	(138)	(29)	(77)
	6,264	2,075	1,479	560	1,804	1,570	442	464
そ の 他	(26)	(13)	(9)	(9)	(4)	(3)	-	-
	97	21	34	34	42	12	-	-
I T 関連産業	(1,997)	(832)	(678)	(369)	(388)	(340)	(26)	(73)
	11,145	2,777	3,571	1,645	3,356	3,010	316	1,125

第 21 表 産業別・職業別求人申込件数及び求人数

大 学

上段：求人件数
下段：求人数

区 分	計	専 門 ・ 技 術	事 務	販 売	そ の 他
	(8,094)	(3,031)	(1,319)	(2,337)	(1,407)
計	47,544	18,399	4,297	14,758	10,090
D 建 設 業	(596)	(333)	(54)	(89)	(120)
	2,292	1,404	113	410	365
E 製 造 業	(1,056)	(295)	(201)	(365)	(195)
	2,496	766	349	1,017	364
食料品・たばこ	(76)	(14)	(20)	(30)	(12)
	329	133	42	114	40
繊維関係	(19)	(2)	(3)	(14)	-
	117	6	13	98	-
木材・家具	(9)	-	-	(8)	(1)
	19	-	-	17	2
パルプ・出版	(107)	(18)	(18)	(49)	(22)
	228	42	28	122	36
化学関係	(172)	(60)	(35)	(49)	(28)
	326	108	44	130	44
窯業・土石	(26)	(2)	(4)	(13)	(7)
	39	2	6	17	14
鉄 鋼	(8)	(2)	(2)	(1)	(3)
	18	6	2	5	5
非鉄金属	(6)	(3)	-	(1)	(2)
	41	25	-	2	14
金属製品	(108)	(18)	(17)	(65)	(8)
	232	43	29	147	13
一般機械器具	(177)	(81)	(24)	(49)	(23)
	410	165	31	181	33
電気機械器具	(120)	(56)	(16)	(30)	(18)
	327	167	31	94	35
輸送用機械器具	(52)	(20)	(17)	(8)	(7)
	105	36	47	9	13
その他の製造業	(176)	(19)	(45)	(48)	(64)
	305	33	76	81	115
G 情報通信業	(1,916)	(1,485)	(201)	(206)	(24)
	10,900	9,504	435	888	73
H 運輸業，郵便業	(196)	(8)	(87)	(48)	(53)
	1,185	21	277	430	457
I 卸売業，小売業	(1,588)	(127)	(249)	(1,138)	(74)
	7,354	490	667	5,797	400
卸 売 業	(870)	(88)	(153)	(588)	(41)
	2,602	329	394	1,739	140
小 売 業	(718)	(39)	(96)	(550)	(33)
	4,752	161	273	4,058	260
J 金融業，保険業	(120)	(4)	(55)	(61)	-
	1,929	12	403	1,514	-
K 不動産業， 物品賃貸業	(161)	(15)	(25)	(97)	(24)
	2,068	34	180	1,796	58
L 学術研究，専門・ 技術サービス業	(617)	(333)	(129)	(118)	(37)
	3,695	2,495	439	569	192
M 宿泊業，飲食 サービス業	(253)	-	(11)	(14)	(228)
	1,603	-	45	157	1,401
飲 食 店	(231)	-	(8)	(14)	(209)
	1,491	-	39	157	1,295
N 生活関連サービス 業，娯楽業	(116)	(14)	(38)	(9)	(55)
	1,180	46	304	62	768
O 教育，学習支援業	(65)	(46)	(15)	(2)	(2)
	459	409	38	10	2
P 医療，福祉	(591)	(206)	(72)	(11)	(302)
	6,022	1,633	196	75	4,118
R サービス業 (他に分類されないもの)	(793)	(165)	(175)	(175)	(278)
	6,264	1,585	811	2,026	1,842
そ の 他	(26)	-	(7)	(4)	(15)
	97	-	40	7	50
I T 関連産業	(1,997)	(1,471)	(216)	(266)	(44)
	11,145	9,382	489	1,157	117

第22表 産業別・規模別求人申込件数及び求人数

短大

上段：求人件数
下段：求人数

区 分	計	29人以下	30～		100～ 499人	500～		1,000人 以 上
			99人	30～ 49人		999人	1,000人 以 上	
	(5,564)	(2,520)	(1,686)	(882)	(978)	(811)	(130)	(250)
計	35,620	11,905	8,758	3,900	8,023	6,424	2,049	4,885
D 建設業	(552)	(283)	(186)	(110)	(64)	(51)	(9)	(10)
	2,063	582	776	351	405	227	210	90
E 製造業	(485)	(156)	(202)	(122)	(86)	(73)	(19)	(22)
	1,016	286	378	190	187	136	60	105
食料品・たばこ	(40)	(13)	(13)	(3)	(10)	(8)	(2)	(2)
	139	55	39	13	29	25	10	6
繊維関係	(9)	(3)	-	-	(2)	(2)	(2)	(2)
	88	6	-	-	2	2	20	60
木材・家具	(4)	(4)	-	-	-	-	-	-
	6	6	-	-	-	-	-	-
パルプ・出版	(43)	(16)	(19)	(9)	(8)	(3)	-	-
	72	33	25	10	14	5	-	-
化学関係	(48)	(11)	(21)	(12)	(2)	(2)	(6)	(8)
	80	17	36	22	7	7	6	14
窯業・土石	(6)	(3)	(2)	-	(1)	(1)	-	-
	8	5	2	-	1	1	-	-
鉄鋼	(8)	(2)	(2)	(2)	(1)	(1)	(1)	(2)
	11	2	2	2	2	2	3	2
非鉄金属	(2)	-	-	-	(2)	(2)	-	-
	8	-	-	-	8	8	-	-
金属製品	(16)	(6)	(9)	(6)	(1)	(1)	-	-
	33	12	19	10	2	2	-	-
一般機械器具	(91)	(32)	(40)	(25)	(13)	(11)	(6)	-
	187	34	105	47	29	15	19	-
電気機械器具	(74)	(11)	(48)	(30)	(11)	(11)	(2)	(2)
	152	30	75	44	32	32	2	13
輸送用機械器具	(20)	(6)	(4)	(2)	(4)	-	-	(6)
	60	10	16	6	24	-	-	10
その他の製造業	(124)	(49)	(44)	(33)	(31)	(31)	-	-
	172	76	59	36	37	37	-	-
G 情報通信業	(1,542)	(692)	(527)	(295)	(261)	(218)	(14)	(48)
	8,745	2,323	2,937	1,315	2,260	2,059	277	948
H 運輸業，郵便業	(93)	(23)	(19)	(1)	(50)	(48)	(1)	-
	641	81	59	5	481	456	20	-
I 卸売業，小売業	(949)	(556)	(181)	(90)	(133)	(102)	(27)	(52)
	5,059	2,508	717	265	699	563	324	811
卸売業	(369)	(187)	(94)	(60)	(67)	(57)	(4)	(17)
	1,203	554	245	119	289	277	40	75
小売業	(580)	(369)	(87)	(30)	(66)	(45)	(23)	(35)
	3,856	1,954	472	146	410	286	284	736
J 金融業，保険業	(53)	(9)	(11)	(5)	(14)	(12)	(5)	(14)
	835	41	116	90	186	182	319	173
K 不動産業， 物品賃貸業	(103)	(67)	(22)	(9)	(8)	(1)	-	(6)
	1,512	208	165	38	119	1	-	1,020
L 学術研究，専門・ 技術サービス業	(403)	(199)	(99)	(47)	(74)	(65)	(11)	(20)
	2,906	909	460	224	855	504	142	540
M 宿泊業，飲食 サービス業	(176)	(59)	(85)	(71)	(22)	(14)	(2)	(8)
	1,058	419	385	270	173	123	4	77
飲食店	(157)	(56)	(73)	(69)	(20)	(12)	-	(8)
	952	413	301	257	161	111	-	77
N 生活関連サービス 業，娯楽業	(88)	(42)	(27)	(6)	(10)	(9)	(7)	(2)
	835	153	272	70	95	85	115	200
O 教育，学習支援業	(38)	(21)	(8)	(6)	(6)	(6)	(1)	(2)
	269	167	35	14	50	50	15	2
P 医療，福祉	(507)	(191)	(151)	(67)	(127)	(105)	(14)	(24)
	5,297	2,223	1,473	644	852	637	161	588
R サービス業 (他に分類されないもの)	(567)	(218)	(167)	(52)	(120)	(104)	(20)	(42)
	5,358	1,996	983	422	1,646	1,386	402	331
そ の 他	(8)	(4)	(1)	(1)	(3)	(3)	-	-
	26	9	2	2	15	15	-	-
I T 関連産業	(1,581)	(711)	(546)	(316)	(247)	(220)	(14)	(63)
	8,824	2,373	2,938	1,331	2,254	2,091	277	982

第23表 産業別・職業別求人申込件数及び求人数

短大

上段：求人数
下段：求人数

区 分	計	専 門 ・ 技 術	事 務	販 売	そ の 他
	(5,564)	(2,337)	(791)	(1,336)	(1,100)
計	35,620	14,903	2,455	9,799	8,463
D 建設業	(552)	(322)	(43)	(60)	(127)
	2,063	1,312	98	262	391
E 製造業	(485)	(119)	(101)	(112)	(153)
	1,016	277	177	325	237
食料品・たばこ	(40)	(4)	(14)	(12)	(10)
	139	16	33	63	27
繊維関係	(9)	(1)	(1)	(7)	-
	88	1	1	86	-
木材・家具	(4)	-	-	(2)	(2)
	6	-	-	2	4
パルプ・出版	(43)	(8)	(6)	(11)	(18)
	72	12	7	23	30
化学関係	(48)	(11)	(15)	(10)	(12)
	80	17	21	20	22
窯業・土石	(6)	(2)	(1)	(3)	-
	8	2	1	5	-
鉄鋼	(8)	(1)	(4)	-	(3)
	11	3	4	-	4
非鉄金属	(2)	(1)	-	-	(1)
	8	1	-	-	7
金属製品	(16)	(4)	(5)	(3)	(4)
	33	16	7	6	4
一般機械器具	(91)	(41)	(12)	(17)	(21)
	187	106	15	42	24
電気機械器具	(74)	(29)	(16)	(14)	(15)
	152	67	29	27	29
輸送用機械器具	(20)	(7)	(7)	(2)	(4)
	60	15	35	2	8
その他の製造業	(124)	(10)	(20)	(31)	(63)
	172	21	24	49	78
G 情報通信業	(1,542)	(1,231)	(144)	(142)	(25)
	8,745	7,808	310	559	68
H 運輸業，郵便業	(93)	(6)	(32)	(32)	(23)
	641	13	85	357	186
I 卸売業，小売業	(949)	(66)	(157)	(659)	(67)
	5,059	203	448	3,981	427
卸売業	(369)	(45)	(81)	(214)	(29)
	1,203	136	234	695	138
小売業	(580)	(21)	(76)	(445)	(38)
	3,856	67	214	3,286	289
J 金融業，保険業	(53)	-	(29)	(24)	-
	835	-	179	656	-
K 不動産業， 物品賃貸業	(103)	(12)	(15)	(61)	(15)
	1,512	24	156	1,291	41
L 学術研究，専門・ 技術サービス業	(403)	(219)	(81)	(71)	(32)
	2,906	2,040	277	410	179
M 宿泊業，飲食 サービス業	(176)	-	(4)	(14)	(158)
	1,058	-	16	123	919
飲食店	(157)	-	(4)	(14)	(139)
	952	-	16	123	813
N 生活関連サービス 業，娯楽業	(88)	(12)	(28)	(4)	(44)
	835	36	177	38	584
O 教育，学習支援業	(38)	(27)	(9)	(2)	-
	269	240	19	10	-
P 医療，福祉	(507)	(186)	(44)	(8)	(269)
	5,297	1,558	145	40	3,554
R サービス業 (他に分類されないもの)	(567)	(137)	(103)	(145)	(182)
	5,358	1,392	363	1,744	1,859
そ の 他	(8)	-	(1)	(2)	(5)
	26	-	5	3	18
I T 関連産業	(1,581)	(1,213)	(160)	(176)	(32)
	8,824	7,628	368	755	73

第24表 産業別・規模別求人申込件数及び求人数

専修

上段：求人件数
下段：求人数

区 分	計	29人以下	30～		100～ 499人	100～		500～ 999人	1,000人 以上
			99人	30～ 49人		100～ 299人	999人		
	(3,895) 25,401	(1,830) 8,617	(1,135) 6,008	(600) 2,629	(671) 5,702	(564) 4,460	(74) 1,473	(185) 3,601	
D 建設業	(451) 1,662	(256) 527	(139) 547	(83) 252	(44) 318	(35) 162	(4) 200	(8) 70	
E 製造業	(292) 619	(92) 163	(117) 241	(72) 102	(65) 111	(60) 102	(3) 12	(15) 92	
食料品・たばこ	(28) 133	(7) 29	(12) 78	(2) 3	(8) 23	(7) 21	- -	(1) 3	
繊維関係	(6) 75	(2) 4	- -	- -	(1) 1	(1) 1	(1) 10	(2) 60	
木材・家具	(4) 6	(4) 6	- -	- -	- -	- -	- -	- -	
パルプ・出版	(28) 45	(10) 19	(11) 14	(6) 7	(7) 12	(3) 5	- -	- -	
化学関係	(38) 69	(11) 20	(16) 27	(10) 19	(2) 7	(2) 7	(1) 1	(8) 14	
窯業・土石	(4) 6	(2) 4	(1) 1	(1) 1	(1) 1	(1) 1	- -	- -	
鉄鋼	(3) 3	(1) 1	(1) 1	(1) 1	- -	- -	- -	(1) 1	
非鉄金属	- -	- -	- -	- -	- -	- -	- -	- -	
金属製品	(7) 10	(3) 3	(3) 5	(3) 5	(1) 2	(1) 2	- -	- -	
一般機械器具	(38) 48	(14) 15	(17) 23	(12) 13	(7) 10	(7) 10	- -	- -	
電気機械器具	(42) 82	(7) 11	(26) 42	(17) 26	(7) 18	(7) 18	(1) 1	(1) 10	
輸送用機械器具	(9) 21	(5) 9	(2) 8	(2) 8	- -	- -	- -	(2) 4	
その他の製造業	(85) 121	(26) 42	(28) 42	(18) 19	(31) 37	(31) 37	- -	- -	
G 情報通信業	(1,059) 6,209	(489) 1,687	(360) 2,133	(217) 989	(176) 1,575	(151) 1,425	(7) 134	(27) 680	
H 運輸業，郵便業	(54) 356	(19) 73	(7) 20	(1) 5	(27) 243	(26) 228	(1) 20	- -	
I 卸売業，小売業	(665) 3,533	(390) 1,815	(136) 469	(80) 209	(72) 336	(55) 257	(20) 172	(47) 741	
卸売業	(242) 713	(110) 301	(79) 193	(58) 118	(36) 119	(30) 111	(3) 30	(14) 70	
小売業	(423) 2,820	(280) 1,514	(57) 276	(22) 91	(36) 217	(25) 146	(17) 142	(33) 671	
J 金融業，保険業	(29) 621	(3) 16	(6) 65	(3) 50	(8) 74	(7) 72	(2) 310	(10) 156	
K 不動産業， 物品賃貸業	(68) 832	(44) 126	(14) 79	(7) 28	(7) 117	(2) 2	- -	(3) 510	
L 学術研究，専門・ 技術サービス業	(290) 2,507	(138) 769	(75) 350	(32) 151	(55) 773	(48) 516	(6) 120	(16) 495	
M 宿泊業，飲食 サービス業	(102) 747	(50) 363	(25) 201	(14) 116	(21) 143	(13) 93	(2) 4	(4) 36	
飲食店	(86) 671	(47) 357	(16) 147	(12) 103	(19) 131	(11) 81	- -	(4) 36	
N 生活関連サービス 業，娯楽業	(64) 708	(36) 140	(13) 162	(6) 70	(9) 94	(8) 84	(4) 112	(2) 200	
O 教育，学習支援業	(18) 151	(8) 78	(5) 32	(4) 12	(3) 25	(3) 25	(1) 15	(1) 1	
P 医療，福祉	(394) 3,652	(152) 1,550	(112) 993	(46) 394	(104) 683	(85) 494	(11) 123	(15) 303	
R サービス業 (他に分類されないもの)	(403) 3,788	(149) 1,301	(125) 714	(34) 249	(79) 1,205	(70) 995	(13) 251	(37) 317	
そ の 他	(6) 16	(4) 9	(1) 2	(1) 2	(1) 5	(1) 5	- -	- -	
I T 関連産業	(1,099) 6,262	(515) 1,748	(376) 2,152	(232) 1,004	(161) 1,518	(144) 1,387	(7) 134	(40) 710	

第25表 産業別・職業別求人申込件数及び求人数

専 修

上段：求人件数
下段：求人数

区 分	計	専 門 ・ 技 術	事 務	販 売	そ の 他
	(3,895)	(1,686)	(469)	(927)	(813)
計	25,401	11,102	1,453	6,546	6,300
D 建設業	(451)	(246)	(30)	(51)	(124)
	1,662	1,037	67	194	364
E 製造業	(292)	(67)	(63)	(77)	(85)
	619	177	91	215	136
食料品・たばこ	(28)	(6)	(6)	(7)	(9)
	133	68	12	30	23
繊維関係	(6)	-	(1)	(5)	-
	75	-	1	74	-
木材・家具	(4)	-	-	(2)	(2)
	6	-	-	2	4
パルプ・出版	(28)	(8)	(4)	(6)	(10)
	45	12	5	13	15
化学関係	(38)	(6)	(15)	(8)	(9)
	69	11	20	18	20
窯業・土石	(4)	(2)	-	(2)	-
	6	2	-	4	-
鉄鋼	(3)	-	(2)	(0)	(1)
	3	-	2	0	1
非鉄金属	-	-	-	-	-
	-	-	-	-	-
金属製品	(7)	(1)	(3)	(1)	(2)
	10	3	3	2	2
一般機械器具	(38)	(15)	(5)	(9)	(9)
	48	21	6	11	10
電気機械器具	(42)	(19)	(8)	(8)	(7)
	82	40	19	13	10
輸送用機械器具	(9)	(1)	(3)	(2)	(3)
	21	3	5	2	11
その他の製造業	(85)	(9)	(16)	(27)	(33)
	121	17	18	46	40
G 情報通信業	(1,059)	(873)	(83)	(90)	(13)
	6,209	5,664	175	331	39
H 運輸業，郵便業	(54)	(4)	(20)	(16)	(14)
	356	10	45	176	125
I 卸売業，小売業	(665)	(36)	(92)	(478)	(59)
	3,533	72	193	2,950	318
卸売業	(242)	(21)	(49)	(142)	(30)
	713	31	91	480	111
小売業	(423)	(15)	(43)	(336)	(29)
	2,820	41	102	2,470	207
J 金融業，保険業	(29)	-	(14)	(15)	-
	621	-	87	534	-
K 不動産業， 物品賃貸業	(68)	(8)	(10)	(36)	(14)
	832	10	133	652	37
L 学術研究，専門・ 技術サービス業	(290)	(175)	(45)	(45)	(25)
	2,507	1,974	172	255	106
M 宿泊業，飲食 サービス業	(102)	-	(4)	(12)	(86)
	747	-	16	105	626
飲食店	(86)	-	(4)	(12)	(70)
	671	-	16	105	550
N 生活関連サービス 業，娯楽業	(64)	(10)	(22)	(4)	(28)
	708	35	169	38	466
O 教育，学習支援業	(18)	(14)	(2)	(2)	-
	151	135	6	10	-
P 医療，福祉	(394)	(157)	(26)	(6)	(205)
	3,652	1,035	77	28	2,512
R サービス業 (他に分類されないもの)	(403)	(96)	(58)	(93)	(156)
	3,788	953	222	1,055	1,558
そ の 他	(6)	-	-	(2)	(4)
	16	-	-	3	13
I T 関連産業	(1,099)	(866)	(94)	(116)	(23)
	6,262	5,515	210	490	47

第26表 産業別・規模別求人申込件数及び求人数

高 校

上段：求人件数
下段：求人数

区 分	計	29人以下	30～ 99人	30～ 49人	100～ 499人	100～ 299人	500～ 999人	1,000人 以 上
計	(7,318) 28,946	(3,257) 9,111	(2,159) 7,237	(1,048) 3,202	(1,288) 6,636	(1,055) 5,049	(172) 1,335	(442) 4,627
D 建設業	(1,414) 4,390	(762) 1,718	(426) 1,463	(220) 749	(163) 878	(132) 726	(35) 125	(28) 206
E 製造業	(1,346) 4,555	(393) 1,347	(549) 1,087	(263) 457	(336) 1,208	(273) 796	(26) 188	(42) 725
食料品・たばこ	(201) 1,560	(55) 799	(66) 175	(29) 61	(68) 440	(52) 234	(7) 90	(5) 56
繊維関係	(21) 55	(17) 48	(2) 4	- -	(2) 3	(2) 3	- -	- -
木材・家具	(13) 23	(7) 10	(2) 4	(1) 2	(4) 9	(3) 6	- -	- -
パルプ・出版	(150) 437	(33) 75	(67) 155	(22) 44	(44) 153	(39) 127	(2) 20	(4) 34
化学関係	(166) 333	(42) 69	(76) 129	(42) 63	(44) 110	(36) 74	(3) 22	(1) 3
窯業・土石	(33) 57	(9) 10	(12) 22	(6) 11	(12) 25	(11) 24	- -	- -
鉄鋼	(35) 65	(5) 7	(20) 39	(7) 13	(10) 19	(10) 19	- -	- -
非鉄金属	(20) 33	(5) 7	(4) 6	- -	(10) 19	(9) 17	(1) 1	- -
金属製品	(155) 294	(47) 63	(86) 185	(42) 83	(22) 46	(20) 38	- -	- -
一般機械器具	(229) 503	(84) 128	(84) 141	(42) 62	(54) 171	(39) 111	(4) 13	(3) 50
電気機械器具	(145) 363	(37) 48	(56) 96	(34) 57	(39) 132	(31) 93	(5) 29	(8) 58
輸送用機械器具	(81) 672	(11) 20	(35) 74	(12) 26	(15) 60	(11) 35	(2) 9	(18) 509
その他の製造業	(97) 160	(41) 63	(39) 57	(26) 35	(12) 21	(10) 15	(2) 4	(3) 15
G 情報通信業	(162) 477	(60) 150	(65) 179	(40) 78	(33) 122	(29) 104	(2) 3	(2) 23
H 運輸業，郵便業	(519) 2,429	(132) 286	(209) 655	(86) 240	(118) 574	(96) 405	(15) 145	(45) 769
I 卸売業，小売業	(1,437) 4,847	(702) 1,421	(292) 915	(158) 404	(193) 1,227	(179) 1,115	(27) 310	(223) 974
卸売業	(643) 1,593	(352) 570	(183) 503	(104) 209	(90) 313	(83) 288	(14) 143	(4) 64
小売業	(794) 3,254	(350) 851	(109) 412	(54) 195	(103) 914	(96) 827	(13) 167	(219) 910
J 金融業，保険業	(45) 102	(19) 37	(10) 20	(6) 12	(10) 24	(8) 18	- -	(6) 21
K 不動産業， 物品賃貸業	(98) 470	(52) 167	(20) 60	(13) 28	(18) 133	(10) 60	(2) 10	(6) 100
L 学術研究，専門・ 技術サービス業	(208) 751	(114) 287	(57) 203	(35) 129	(29) 144	(20) 101	(4) 27	(4) 90
M 宿泊業，飲食 サービス業	(514) 2,914	(217) 916	(162) 823	(92) 407	(85) 670	(62) 443	(27) 296	(23) 209
飲食店	(397) 2,378	(190) 871	(117) 660	(70) 310	(55) 508	(39) 321	(24) 258	(11) 81
N 生活関連サービス 業，娯楽業	(496) 2,053	(368) 1,031	(63) 317	(10) 35	(52) 304	(48) 289	(4) 60	(9) 341
O 教育，学習支援業	(5) 24	(2) 2	(1) 1	(1) 1	(2) 21	(2) 21	- -	- -
P 医療，福祉	(374) 2,058	(149) 819	(115) 668	(44) 373	(96) 407	(75) 294	(3) 9	(11) 155
R サービス業 (他に分類されないもの)	(625) 3,046	(255) 888	(177) 806	(74) 264	(135) 781	(106) 558	(24) 156	(34) 415
そ の 他	(75) 830	(32) 42	(13) 40	(6) 25	(18) 143	(15) 119	(3) 6	(9) 599
I T 関連産業	(350) 1,059	(146) 311	(111) 289	(67) 137	(65) 242	(53) 202	(7) 35	(21) 182

第27表 産業別・職業別求人申込件数及び求人数

高 校

上段：求人件数
下段：求人数

区 分	計	専門・ 技術	事務	販売	技能	その他	自動車 運転者	調理人 見習	飲食物 給仕
計	(7,318) 28,946	(1,072) 3,233	(813) 2,125	(1,042) 4,144	(2,665) 10,059	(1,726) 9,385	(64) 426	(102) 467	(181) 1,104
D 建設業	(1,414) 4,390	(550) 1,497	(65) 120	(52) 75	(700) 2,533	(47) 165	-	-	-
E 製造業	(1,346) 4,555	(171) 475	(178) 278	(70) 296	(874) 3,401	(53) 105	-	(1) 1	(1) 3
食料品・たばこ	(201) 1,560	(19) 49	(24) 50	(39) 210	(114) 1,242	(5) 9	-	(1) 1	(1) 3
繊維関係	(21) 55	-	(2) 3	(12) 37	(7) 15	-	-	-	-
木材・家具	(13) 23	-	(3) 5	-	(10) 18	-	-	-	-
パルプ・出版	(150) 437	(12) 29	(12) 38	(2) 3	(123) 362	(1) 5	-	-	-
化学関係	(166) 333	(23) 48	(25) 30	(4) 22	(110) 215	(4) 18	-	-	-
窯業・土石	(33) 57	(5) 11	(7) 8	-	(20) 37	(1) 1	-	-	-
鉄鋼	(35) 65	-	(8) 10	(1) 1	(26) 54	-	-	-	-
非鉄金属	(20) 33	-	(5) 6	-	(15) 27	-	-	-	-
金属製品	(155) 294	(12) 27	(22) 31	(4) 6	(117) 230	-	-	-	-
一般機械器具	(229) 503	(41) 78	(27) 36	(1) 1	(152) 372	(8) 16	-	-	-
電気機械器具	(145) 363	(46) 120	(16) 27	(2) 7	(79) 201	(2) 8	-	-	-
輸送用機械器具	(81) 672	(8) 106	(9) 11	(3) 3	(61) 552	-	-	-	-
その他の製造業	(97) 160	(5) 7	(18) 23	(2) 6	(40) 76	(32) 48	-	-	-
G 情報通信業	(162) 477	(83) 263	(37) 106	(12) 22	(28) 80	(2) 6	-	-	-
H 運輸業，郵便業	(519) 2,429	(11) 40	(118) 398	(2) 4	(295) 1,170	(93) 817	(62) 422	-	-
I 卸売業，小売業	(1,437) 4,847	(27) 75	(213) 479	(773) 3,219	(376) 911	(48) 163	(1) 1	(5) 14	(2) 8
卸売業	(643) 1,593	(20) 38	(146) 265	(205) 641	(254) 602	(18) 47	(1) 1	(1) 3	(0) 0
小売業	(794) 3,254	(7) 37	(67) 214	(568) 2,578	(122) 309	(30) 116	-	(4) 11	(2) 8
J 金融業，保険業	(45) 102	-	(31) 79	(1) 1	(13) 22	-	-	-	-
K 不動産業， 物品賃貸業	(98) 470	(20) 28	(15) 47	(16) 75	(18) 98	(29) 222	-	-	(2) 12
L 学術研究，専門・ 技術サービス業	(208) 751	(79) 257	(29) 81	(55) 142	(34) 152	(11) 119	-	(2) 6	(1) 10
M 宿泊業，飲食 サービス業	(514) 2,914	(1) 1	(3) 14	(15) 90	(15) 55	(480) 2,754	-	(89) 435	(154) 937
飲食店	(397) 2,378	(1) 1	(3) 14	(15) 90	(12) 32	(366) 2,241	-	(82) 419	(124) 821
N 生活関連サービス 業，娯楽業	(496) 2,053	(4) 5	(46) 164	(9) 25	(16) 70	(421) 1,789	-	(4) 10	(15) 112
O 教育，学習支援業	(5) 24	-	(4) 23	-	-	(1) 1	-	-	-
P 医療，福祉	(374) 2,058	(22) 276	(13) 33	(1) 1	(2) 4	(336) 1,744	-	(1) 1	-
R サービス業 (他に分類されないもの)	(625) 3,046	(94) 268	(51) 181	(34) 189	(265) 1,005	(181) 1,403	(1) 3	-	(6) 22
そ の 他	(75) 830	(10) 48	(10) 122	(2) 5	(29) 558	(24) 97	-	-	-
I T 関連産業	(350) 1,059	(128) 403	(61) 150	(49) 200	(107) 287	(5) 19	-	-	-

第 28 表 産業別・規模別求人申込件数及び求人数

中 学

上段：求人件数
下段：求人数

区 分	計	29人以下	30～		100～ 499人	500～		1,000人 以 上
			99人	30～ 49人		999人	1,000人 以 上	
計	(29) 106	(17) 42	(10) 23	(9) 20	(1) 1	-	-	(1) 40
D 建設業	(14) 30	(5) 10	(9) 20	(8) 17	-	-	-	-
E 製造業	(1) 40	-	-	-	-	-	-	(1) 40
食料品・たばこ	-	-	-	-	-	-	-	-
繊維関係	-	-	-	-	-	-	-	-
木材・家具	-	-	-	-	-	-	-	-
パルプ・出版	-	-	-	-	-	-	-	-
化学関係	-	-	-	-	-	-	-	-
窯業・土石	-	-	-	-	-	-	-	-
鉄 鋼	-	-	-	-	-	-	-	-
非鉄金属	-	-	-	-	-	-	-	-
金属製品	-	-	-	-	-	-	-	-
一般機械器具	-	-	-	-	-	-	-	-
電気機械器具	-	-	-	-	-	-	-	-
輸送用機械器具	(1) 40	-	-	-	-	-	-	(1) 40
その他の製造業	-	-	-	-	-	-	-	-
G 情報通信業	-	-	-	-	-	-	-	-
H 運輸業，郵便業	-	-	-	-	-	-	-	-
I 卸売業，小売業	-	-	-	-	-	-	-	-
卸 売 業	-	-	-	-	-	-	-	-
小 売 業	-	-	-	-	-	-	-	-
J 金融業，保険業	-	-	-	-	-	-	-	-
K 不動産業， 物品賃貸業	-	-	-	-	-	-	-	-
L 学術研究，専門・ 技術サービス業	(1) 2	(1) 2	-	-	-	-	-	-
M 宿泊業，飲食 サービス業	(2) 5	(1) 2	(1) 3	(1) 3	-	-	-	-
飲 食 店	(2) 5	(1) 2	(1) 3	(1) 3	-	-	-	-
N 生活関連サービス 業，娯楽業	(11) 29	(10) 28	-	-	(1) 1	-	-	-
O 教育，学習支援業	-	-	-	-	-	-	-	-
P 医療，福祉	-	-	-	-	-	-	-	-
R サービス業 (他に分類されないもの)	-	-	-	-	-	-	-	-
そ の 他	-	-	-	-	-	-	-	-
I T 関連産業	-	-	-	-	-	-	-	-

学 卒 者 の 初 任 賃 金

平成27年3月新規学校卒業者の
求人初任給調査結果

平成27年2月発行

編集・発行 東京労働局職業安定部職業安定課

〒102-8305

東京都千代田区九段南1-2-1九段第3合同庁舎12階

電話 03(3512)1654 *ダイヤル*