

厚生労働省  
東京労働局発表  
平成28年9月30日(金)

担当	職業安定部	職業安定課	課長	伊藤 宏之
	課長代理			小平 俊史
	地方労働市場情報官			湯地 幹彦
	電話(直通)			03-3512-1654
	F A X			03-3512-1565

## 東京の一般職業紹介状況を公表します

(平成28年8月分)

～有効求人倍率は2.01倍と、前月比0.03P低下～

-2か月連続で前月比マイナスとなるも、5か月連続の2倍台-

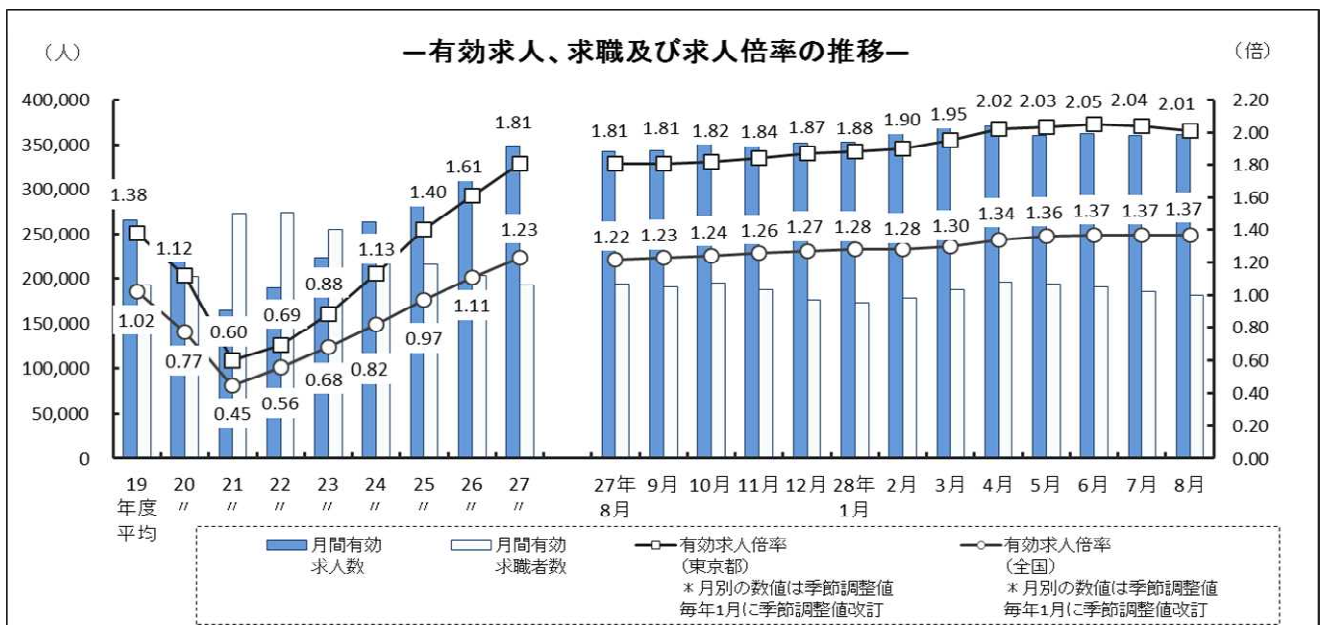
東京労働局では平成28年8月分の「一般職業紹介状況」を取りまとめましたので公表します。「一般職業紹介状況」はハローワークにおける求人、求職、就職などの状況をとりまとめたもので、月末に、その前月の状況を都道府県労働局ごとに公表しています。

### 8月の特徴(東京の雇用情勢)

- 有効求人倍率(季節調整値)は2.01倍となり、前月より0.03ポイント低下した。
- 新規求人数は124,193人で、前年同月比5.4%増(+6,418人)となった。
- 新規求職者数は37,218人で、前年同月比2.5%減(▲968人)となった。

#### 1 有効求人倍率・求人・求職の状況

- 有効求人数(原数値)は360,677人(前年同月比5.3%増)で、76か月連続で前年同月を上回った。[P.4 参照]  
このうち、正社員の有効求人数(原数値)は161,827人(前年同月比6.9%増)で、76か月連続で前年同月を上回った。有効求人(全数)に占める正社員求人数の割合は44.9%となった。[P.6 参照]
- 有効求職者数(原数値)は181,592人(前年同月比6.6%減)で、72か月連続で前年同月を下回った。[P.4 参照]
- 有効求人倍率(季節調整値)は2.01倍となり、前月より0.03ポイント低下した。2か月連続で前月を下回ったものの、5か月連続の2倍台となった。[P.4 参照]  
なお、職種別の有効求人倍率(常用)は、P.8 参照。  
正社員有効求人倍率(原数値)は1.24倍となり、前年同月の1.06倍より0.18ポイント上昇した。[P.6 参照]



## 2 新規求人倍率・求人・求職の状況

- 新規求人数（原数値）は124,193人（前年同月比5.4%増）で、2か月ぶりに前年同月を上回った。〔P.4 参照〕

なお、産業別の新規求人数（主要産業）は、P.8 参照。

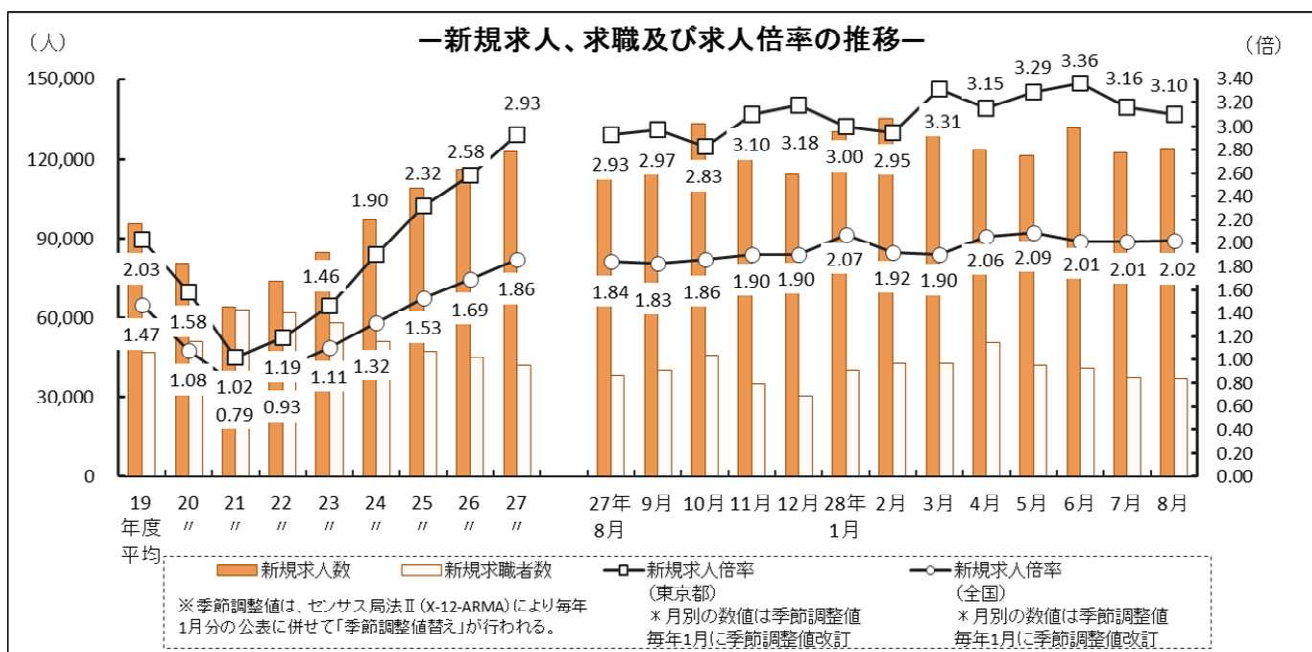
また、正社員の新規求人数は、53,327人（前年同月比6.0%増）で、前年同月を上回った。

新規求人（全数）に占める正社員求人数の割合は42.9%となった。〔P.6 参照〕

- 新規求職者数（原数値）は37,218人（前年同月比2.5%減）で、14か月連続で前年同月を下回った。〔P.4 参照〕

新規求職者数（一般常用）のうち、在職者は7,122人（前年同月比0.5%減）、離職者は17,349人（前年同月比3.0%減）となった。離職者のうち、事業主都合離職者は5,269人（前年同月比4.2%減）と18か月連続で、自己都合離職者は11,198人（前年同月比2.6%減）と14か月連続で、前年同月を下回った。〔P.7 参照〕

- 新規求人倍率（季節調整値）は3.10倍となり、前月の3.16倍から0.06ポイント低下した。〔P.4 参照〕



## 3 就職者の状況

- 就職件数は、10,468件と、前年同月より9.8%減となった。

〔P.4 参照〕

一般、パート別の状況をみると、一般は6,270件（前年同月比9.8%減）、パートは4,198件（前年同月比9.8%減）となった。

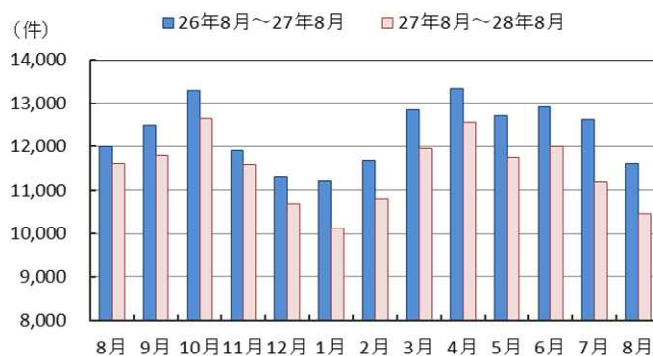
〔P.5 参照〕

- 正社員就職件数は4,889件と、前年同月より9.2%減となった。

また、就職件数（全数）に占める正社員就職件数の割合は46.7%となった。

〔P.6 参照〕

就職者の状況



#### 4 求人充足の状況

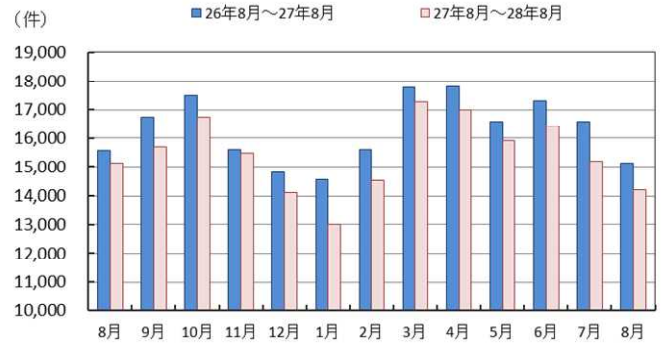
- 求人充足数は14,206件と、前年同月より6.1%減となった。

〔P.4 参照〕

一般、パート別の状況をみると、一般は8,679件（前年同月比6.0%減）、パートは5,527件（前年同月比6.3%減）となった。

〔P.5 参照〕

求人充足の状況



#### ＜参考資料①＞

- \* 主な職業別常用有効求人求職状況〔P.9〕
- \* 主な職業別常用新規求人状況〔P.10〕
- \* 産業別新規求人の推移〔P.11〕
- \* 主な産業別・事業所規模別新規求人状況〔P.12〕

#### ＜参考資料②＞

平成27年度に引き続き、ハローワークの機能強化として、全国のハローワークごとのパフォーマンスの比較・公表等を行う「ハローワークのマッチング機能に関する業務の評価・改善の取組」を実施。

この取組の一環として、「平成28年度東京労働局及び各ハローワーク別の事業目標」及びそれに対する進捗状況について毎月公表します。

- \* 平成28年度 東京労働局及びハローワーク別主要事業進捗状況〔P.13〕

#### ～用語の解説～

- \* **新規求人数**……ハローワークにおいて当該期間中に受け付けた求人数。
- \* **有効求人数**……「前月から繰り越された有効求人数」と当月の「新規求人数」の合計数。
- \* **新規求職者数**……ハローワークにおいて当該期間中に新たに受け付けた求職申込の件数。
- \* **有効求職者数**……「前月から繰り越された有効求職者数」と当月の「新規求職者数」の合計数。
- \* **求人倍率**…… 求職者数に対する求人数の割合。
  - ⇒ **新規求人倍率**: 新規求人数 ÷ 新規求職申込件数
  - ⇒ **有効求人倍率**: 有効求人数 ÷ 有効求職者数
 なお、求人倍率の「季節調整値」とは、1年を周期として繰り返す季節的変動要因を一定の方法により取り除いて計算した数値をいう。(12月までの1年分のデータが集まった段階で過去の全データが修正の対象となり、毎年1月分の公表に併せて「季節調整値替え」が行われる。)
  - ⇒ **正社員有効求人倍率**: 正社員の有効求人数 ÷ パートタイムを除く常用の有効求職者数
 ただし、パートタイムを除く常用の有効求職者には派遣労働者や契約社員を希望する者も含まれるため、厳密な意味での正社員有効求人倍率より低い値となる。
- \* **就職件数**……都内のハローワークにおいて求職申込を受け付けた求職者に対して、全国のハローワークで受理した求人を紹介、就職が確認された件数。
- \* **充足数**……都内のハローワークにおいて受け付けた求人に対して、全国のハローワークで紹介、就職が確認された件数。
- \* **一般**……以下のパートタイム以外の就業形態
- \* **パートタイム**……一週間の所定労働時間が同一の事業所に雇用されている通常の労働者の一週間の所定労働時間に比べ短い就業形態
- \* **常用**……雇用契約において雇用期間の定めのない、又は、4ヶ月以上の雇用期間が定められているもの

最近の雇用失業情勢 (平成27年8月～平成28年8月)

【東京労働局職業安定部】

項目 年月	① 新規求職者数		② 新規求人数		③ 月間有効求職者数		④ 月間有効求人数		⑤ 新規求人倍率		⑥ 有効求人倍率		⑦ 就職件数		⑧ 充足数		全 国		南 関 東	
	新求職者数 (▲)	求職者数 (▲)	新規求人数 (▲)	求人数 (▲)	月間有効求職者数 (▲)	月間有効求人数 (▲)	新規求人倍率 (○)	有効求人倍率 (○)	全 国	東京都	全 国	東京都	就職件数 (▲)	充足数 (▲)	⑨完全失業者数 (▲)	⑩完全失業率 (▲)	⑨完全失業者数 (▲)	⑩完全失業率 (▲)	万人・% (▲)	万人・% (▲)
平成25年度	47,118 (▲ 7.9)	216,142 (▲ 7.2)	109,179 (12.5)	302,536 (14.7)	153 (0.21p)	2.32 (0.42p)	0.97 (0.15p)	1.40 (0.27p)	0.97 (0.15p)	1.40 (0.27p)	0.97 (0.15p)	1.40 (0.27p)	12,511 (▲ 0.4)	16,723 (▲ 1.3)	256 (▲ 2.4)	3.9 (▲ 0.4p)	78 (▲ 7)	3.9 (▲ 0.4p)	78 (▲ 7)	4.1 (▲ 0.3p)
平成26年度	45,027 (▲ 4.4)	203,187 (▲ 6.0)	116,323 (6.5)	327,227 (8.2)	1.69 (0.16p)	2.58 (0.26p)	1.11 (0.14p)	1.61 (0.21p)	1.11 (0.14p)	1.61 (0.21p)	1.11 (0.14p)	1.61 (0.21p)	12,412 (▲ 0.8)	16,541 (▲ 1.1)	233 (▲ 2.3)	3.5 (▲ 0.4p)	68 (▲ 10)	3.5 (▲ 0.4p)	68 (▲ 10)	3.5 (▲ 0.6p)
平成27年度	41,900 (▲ 6.9)	192,451 (▲ 5.3)	122,846 (5.6)	348,899 (6.6)	1.86 (0.17p)	2.93 (0.35p)	1.23 (0.12p)	1.81 (0.20p)	1.23 (0.12p)	1.81 (0.20p)	1.23 (0.12p)	1.81 (0.20p)	11,899 (▲ 4.1)	15,854 (▲ 4.2)	218 (▲ 1.5)	3.3 (▲ 0.2p)	65 (▲ 3)	3.3 (▲ 0.2p)	65 (▲ 3)	3.3 (▲ 0.2p)
平成27年8月	38,186 (▲ 4.9)	194,360 (▲ 4.6)	117,775 (9.2)	342,613 (8.1)	1.84 (0.02p)	2.93 (0.07p)	1.22 (0.01p)	1.81 (0.05p)	1.22 (0.01p)	1.81 (0.05p)	1.22 (0.01p)	1.81 (0.05p)	11,603 (▲ 3.3)	15,134 (▲ 2.8)	225 (▲ 6)	3.4 (0.1p)	64 (▲ 3)	3.4 (0.1p)	64 (▲ 3)	3.3 (▲ 0.2p)
9月	40,123 (▲ 13.2)	190,702 (▲ 6.6)	120,584 (1.8)	343,569 (5.0)	1.83 (-0.01p)	2.97 (0.04p)	1.23 (0.01p)	1.81 (0.00p)	1.23 (0.01p)	1.81 (0.00p)	1.23 (0.01p)	1.81 (0.00p)	11,791 (▲ 5.6)	15,699 (▲ 6.1)	227 (▲ 6)	3.4 (0.0p)	227 (▲ 6)	3.4 (0.0p)	227 (▲ 6)	3.3 (▲ 0.2p)
10月	45,844 (▲ 2.8)	194,787 (▲ 6.0)	133,212 (3.5)	356,488 (5.6)	1.86 (0.03p)	2.83 (-0.14p)	1.24 (0.01p)	1.82 (0.01p)	1.24 (0.01p)	1.82 (0.01p)	1.24 (0.01p)	1.82 (0.01p)	12,638 (▲ 4.9)	16,733 (▲ 4.4)	208 (▲ 2.5)	3.2 (-0.2p)	208 (▲ 2.5)	3.2 (-0.2p)	208 (▲ 2.5)	3.1 (▲ 0.2p)
11月	34,776 (▲ 1.4)	188,128 (▲ 4.5)	122,344 (16.0)	359,705 (8.7)	1.90 (0.04p)	3.10 (0.27p)	1.26 (0.02p)	1.84 (0.02p)	1.26 (0.02p)	1.84 (0.02p)	1.26 (0.02p)	1.84 (0.02p)	11,580 (▲ 2.6)	15,476 (▲ 0.7)	209 (▲ 10)	3.3 (0.1p)	60 (▲ 5)	3.3 (0.1p)	60 (▲ 5)	3.1 (▲ 0.2p)
12月	30,508 (▲ 6.1)	176,533 (▲ 3.0)	114,411 (6.2)	352,095 (9.3)	1.90 (0.00p)	3.18 (0.08p)	1.27 (0.01p)	1.87 (0.03p)	1.27 (0.01p)	1.87 (0.03p)	1.27 (0.01p)	1.87 (0.03p)	10,687 (▲ 5.7)	14,121 (▲ 4.6)	204 (▲ 6)	3.3 (0.0p)	204 (▲ 6)	3.3 (0.0p)	204 (▲ 6)	3.3 (▲ 0.2p)
平成28年1月	40,328 (▲ 10.6)	173,294 (▲ 4.8)	130,290 (1.8)	352,869 (7.9)	2.07 (0.17p)	3.00 (-0.18p)	1.28 (0.01p)	1.88 (0.01p)	1.28 (0.01p)	1.88 (0.01p)	1.28 (0.01p)	1.88 (0.01p)	10,125 (▲ 9.8)	13,005 (▲ 10.6)	211 (▲ 20)	3.2 (-0.1p)	211 (▲ 20)	3.2 (-0.1p)	211 (▲ 20)	3.3 (▲ 0.1p)
2月	42,769 (▲ 3.8)	178,497 (▲ 5.3)	135,274 (17.5)	369,763 (9.7)	1.92 (-0.15p)	2.95 (-0.05p)	1.28 (0.00p)	1.90 (0.02p)	1.28 (0.00p)	1.90 (0.02p)	1.28 (0.00p)	1.90 (0.02p)	10,810 (▲ 7.4)	14,528 (▲ 6.9)	213 (▲ 13)	3.3 (0.1p)	213 (▲ 13)	3.3 (0.1p)	213 (▲ 13)	3.3 (▲ 0.1p)
3月	42,733 (▲ 10.3)	187,167 (▲ 6.1)	131,669 (5.8)	380,863 (8.9)	1.90 (-0.02p)	3.31 (0.36p)	1.30 (0.02p)	1.95 (0.05p)	1.30 (0.02p)	1.95 (0.05p)	1.30 (0.02p)	1.95 (0.05p)	11,958 (▲ 7.0)	17,268 (▲ 2.8)	216 (▲ 12)	3.2 (-0.1p)	216 (▲ 12)	3.2 (-0.1p)	216 (▲ 12)	3.3 (▲ 0.3p)
4月	50,833 (▲ 11.6)	195,882 (▲ 7.8)	123,517 (5.5)	370,215 (10.0)	2.06 (0.16p)	3.15 (-0.16p)	1.34 (0.04p)	2.02 (0.07p)	1.34 (0.04p)	2.02 (0.07p)	1.34 (0.04p)	2.02 (0.07p)	12,556 (▲ 5.8)	16,995 (▲ 4.6)	224 (▲ 10)	3.2 (0.0p)	224 (▲ 10)	3.2 (0.0p)	224 (▲ 10)	3.3 (▲ 0.2p)
5月	41,992 (▲ 2.6)	194,309 (▲ 6.8)	121,530 (17.1)	360,501 (11.3)	2.09 (0.03p)	3.29 (0.14p)	1.36 (0.02p)	2.03 (0.01p)	1.36 (0.02p)	2.03 (0.01p)	1.36 (0.02p)	2.03 (0.01p)	11,740 (▲ 7.7)	15,901 (▲ 4.0)	216 (▲ 8)	3.2 (0.0p)	216 (▲ 8)	3.2 (0.0p)	216 (▲ 8)	3.3 (▲ 0.2p)
6月	41,071 (▲ 8.0)	191,196 (▲ 6.9)	131,796 (5.7)	362,338 (9.4)	2.01 (-0.08p)	3.36 (0.07p)	1.37 (0.01p)	2.05 (0.02p)	1.37 (0.01p)	2.05 (0.02p)	1.37 (0.01p)	2.05 (0.02p)	11,985 (▲ 7.2)	16,420 (▲ 5.2)	210 (▲ 14)	3.1 (-0.1p)	210 (▲ 14)	3.1 (-0.1p)	210 (▲ 14)	3.3 (▲ 0.1p)
7月	37,716 (▲ 10.7)	185,188 (▲ 7.3)	122,677 (▲ 0.3)	359,768 (6.7)	2.01 (0.00p)	3.16 (-0.20p)	1.37 (0.00p)	2.04 (-0.01p)	1.37 (0.00p)	2.04 (-0.01p)	1.37 (0.00p)	2.04 (-0.01p)	11,217 (▲ 11.2)	15,188 (▲ 8.4)	203 (▲ 19)	3.0 (-0.1p)	203 (▲ 19)	3.0 (-0.1p)	203 (▲ 19)	10月28日 公表予定
8月	37,218 (▲ 2.5)	181,592 (▲ 6.6)	124,193 (5.4)	360,677 (5.3)	2.02 (0.01p)	3.10 (-0.06p)	1.37 (0.00p)	2.01 (-0.03p)	1.37 (0.00p)	2.01 (-0.03p)	1.37 (0.00p)	2.01 (-0.03p)	10,468 (▲ 9.8)	14,206 (▲ 6.1)	212 (▲ 13)	3.1 (0.1p)	212 (▲ 13)	3.1 (0.1p)	212 (▲ 13)	

注 1 ①②③④⑦⑧欄は、東京都の数値で原数値である。また、⑤⑥⑩欄の各月分は季節調整値であり、年度分及び年分は原数値である。(季節調整値は、センサス局法Ⅱ(X-12-ARIMA)により、毎年1月分の公表に併せて「季節調整値を替え」が行われる。)

2 各欄の( )内は、前年との比較(増減数・比率)であり、⑤⑥⑩欄の各月分の[ ]内は、前月との比較(比率)である。

3 新規・有効求人数、新規・有効求職者数、就職件数、充足数及び求人倍率は、学卒を除き、パートタイムを含んだ数値である。

4 ①②欄は、南関東(東京、埼玉、千葉、神奈川)及び全国の年・四半期の数値で原数値である。

5 ⑨～⑩欄の各月・四半期・年・年度の数値については、平成22年度調査結果を基準とする新基準で遡及集計した数値である。詳細については総務省統計局「労働力調査」を参照のこと。

6 年度の①②③④及び⑦⑧の数値は、平均値である。

《資料出所》 総務省統計局「労働力調査」、厚生労働省「職業安定業務統計」

職業紹介取扱状況（一般・パート）

平成28年8月分

【東京労働局職業安定部】

項目 年月	一般						パート					
	① 新規求職者数	② 新規求人数	③ 月間有効求職者数	④ 月間有効求人数	⑤ 就職件数	⑥ 充足数	① 新規求職者数	② 新規求人数	③ 月間有効求職者数	④ 月間有効求人数	⑤ 就職件数	⑥ 充足数
平成 24年度	38,215 (▲ 12.6)	62,690 (12.9)	177,827 (▲ 9.7)	172,685 (15.7)	7,486 (1.1)	10,369 (1.0)	12,919 (▲ 11.2)	34,386 (17.2)	55,018 (▲ 5.8)	91,056 (22.4)	5,079 (0.8)	6,567 (1.4)
平成 25年度	34,957 (▲ 8.5)	69,001 (10.1)	163,762 (▲ 7.9)	193,343 (12.0)	7,498 (0.2)	10,183 (▲ 1.8)	12,161 (▲ 5.9)	40,179 (16.8)	52,380 (▲ 4.8)	109,194 (19.9)	5,013 (▲ 1.3)	6,540 (▲ 0.4)
平成 26年度	32,958 (▲ 5.7)	71,773 (4.0)	150,827 (▲ 7.9)	204,068 (5.5)	7,440 (▲ 0.8)	10,057 (▲ 1.2)	12,070 (▲ 0.7)	44,550 (10.9)	52,361 (0.0)	123,159 (12.8)	4,972 (▲ 0.8)	6,484 (▲ 0.8)
平成 27年度	30,484 (▲ 7.5)	75,283 (4.9)	141,311 (▲ 6.3)	215,350 (5.5)	7,117 (▲ 4.3)	9,647 (▲ 4.1)	11,416 (▲ 5.4)	47,563 (6.8)	51,140 (▲ 2.3)	133,549 (8.4)	4,782 (▲ 3.8)	6,207 (▲ 4.3)
平成27年 8月	28,069 (▲ 5.5)	69,565 (7.2)	143,390 (▲ 5.5)	211,695 (6.7)	6,948 (▲ 3.9)	9,235 (▲ 3.5)	10,117 (▲ 3.1)	48,210 (12.3)	50,970 (▲ 1.7)	130,918 (10.5)	4,655 (▲ 2.3)	5,899 (▲ 1.7)
9月	28,952 (▲ 12.9)	74,491 (1.8)	140,205 (▲ 7.3)	211,897 (3.3)	7,062 (▲ 5.2)	9,544 (▲ 5.7)	11,171 (▲ 14.0)	46,093 (1.8)	50,497 (▲ 4.7)	131,672 (7.8)	4,729 (▲ 6.2)	6,155 (▲ 6.8)
10月	33,136 (▲ 3.3)	81,823 (▲ 0.5)	142,677 (▲ 6.6)	218,144 (2.8)	7,517 (▲ 4.2)	10,151 (▲ 2.9)	12,708 (▲ 1.4)	51,389 (10.4)	52,110 (▲ 4.2)	138,344 (10.2)	5,121 (▲ 5.9)	6,582 (▲ 6.7)
11月	25,588 (▲ 1.2)	72,764 (15.8)	137,807 (▲ 5.1)	221,206 (7.0)	6,890 (▲ 2.2)	9,320 (▲ 0.8)	9,188 (▲ 1.9)	49,580 (16.3)	50,321 (▲ 3.1)	138,499 (11.5)	4,690 (▲ 3.3)	6,156 (▲ 0.6)
12月	22,702 (▲ 6.9)	70,350 (6.7)	129,993 (▲ 3.9)	216,023 (8.0)	6,369 (▲ 4.8)	8,632 (▲ 2.3)	7,806 (▲ 3.7)	44,061 (5.6)	46,540 (▲ 0.5)	136,072 (11.5)	4,318 (▲ 6.9)	5,489 (▲ 7.9)
平成28年 1月	29,783 (▲ 11.2)	82,357 (1.1)	128,281 (▲ 5.6)	218,953 (7.3)	6,072 (▲ 10.5)	7,841 (▲ 10.7)	10,545 (▲ 9.1)	47,933 (3.0)	45,013 (▲ 2.3)	133,916 (8.7)	4,053 (▲ 8.7)	5,164 (▲ 10.3)
2月	31,331 (▲ 4.9)	81,885 (18.9)	131,862 (▲ 6.4)	229,644 (9.8)	6,627 (▲ 8.2)	9,033 (▲ 7.1)	11,438 (▲ 0.5)	53,389 (15.2)	46,635 (▲ 2.2)	140,119 (9.6)	4,183 (▲ 6.2)	5,495 (▲ 6.5)
3月	31,274 (▲ 11.1)	79,633 (6.5)	137,950 (▲ 7.2)	234,800 (8.9)	7,289 (▲ 7.0)	10,940 (▲ 0.8)	11,459 (▲ 7.9)	52,036 (4.7)	49,217 (▲ 2.9)	146,063 (8.9)	4,669 (▲ 7.0)	6,328 (▲ 6.1)
4月	35,392 (▲ 12.5)	76,801 (2.0)	142,152 (▲ 9.0)	227,676 (9.3)	7,485 (▲ 5.8)	10,438 (▲ 4.1)	15,441 (▲ 9.6)	46,716 (11.6)	53,730 (▲ 4.5)	142,539 (11.2)	5,071 (▲ 5.9)	6,557 (▲ 5.4)
5月	29,168 (▲ 4.9)	71,389 (16.9)	139,648 (▲ 8.1)	219,232 (10.0)	6,905 (▲ 8.3)	9,650 (▲ 2.3)	12,824 (3.1)	50,141 (17.6)	54,661 (▲ 3.5)	141,269 (13.4)	4,835 (▲ 6.7)	6,251 (▲ 6.6)
6月	29,477 (▲ 9.3)	81,495 (7.0)	136,265 (▲ 8.3)	221,707 (8.0)	7,055 (▲ 6.8)	9,817 (▲ 4.4)	11,594 (▲ 4.6)	50,301 (3.8)	54,931 (▲ 3.0)	140,631 (11.7)	4,930 (▲ 7.9)	6,603 (▲ 6.2)
7月	27,528 (▲ 12.2)	75,918 (▲ 2.6)	133,450 (▲ 9.1)	220,245 (5.4)	6,580 (▲ 13.2)	9,116 (▲ 9.1)	10,188 (▲ 6.5)	46,759 (3.7)	51,738 (▲ 2.2)	139,523 (8.7)	4,637 (▲ 8.1)	6,072 (▲ 7.3)
8月	27,145 (▲ 3.3)	73,925 (6.3)	131,615 (▲ 8.2)	221,718 (4.7)	6,270 (▲ 9.8)	8,679 (▲ 6.0)	10,073 (▲ 0.4)	50,268 (4.3)	49,977 (▲ 1.9)	138,959 (6.1)	4,198 (▲ 9.8)	5,527 (▲ 6.3)

(注) 1. 下段の( )は前年比。  
2. 一般及びパートについて年度計の値は平均値である。

# 正社員の職業紹介状況

平成28年8月

【東京労働局職業安定部】

年月	正社員 有効求人倍率 -原数値-		新規求人数			有効求人数			就職件数			
	合計	正社員	新規求人数に占める 正社員求人割合	合計	正社員	有効求人数に占める 正社員求人割合	合計	正社員	就職件数に占める 正社員就職割合	合計	正社員	就職件数に占める 正社員就職割合
平成25年度	109,179 (12.5)	48,786 (7.6)	44.7 (▲ 2.0)	302,636 (14.7)	137,678 (8.9)	45.5 (▲ 2.4)	12,511 (▲ 0.4)	5,562 (▲ 0.8)	44.5 (▲ 0.1)			
平成26年度	116,323 (6.5)	50,499 (3.5)	43.4 (▲ 1.3)	327,227 (8.2)	144,649 (5.1)	44.2 (▲ 1.3)	12,412 (▲ 0.8)	5,626 (1.2)	45.3 (0.8)			
平成27年度	122,846 (5.6)	53,817 (6.6)	43.8 (0.4)	348,899 (6.6)	154,311 (6.7)	44.2 (0.0)	11,899 (▲ 4.1)	5,434 (▲ 3.4)	45.7 (0.4)			
平成27年 8月	117,775 (9.2)	50,303 (8.7)	42.7 (▲ 0.2)	342,613 (8.1)	151,430 (7.6)	44.2 (▲ 0.2)	11,603 (▲ 3.3)	5,383 (▲ 2.5)	46.4 (0.4)			
9月	120,584 (1.8)	51,835 (5.3)	43.0 (1.4)	343,569 (5.0)	152,559 (6.0)	44.4 (0.4)	11,791 (▲ 5.6)	5,385 (▲ 4.9)	45.7 (0.4)			
10月	133,212 (3.5)	60,447 (1.6)	45.4 (▲ 0.8)	356,488 (5.6)	157,646 (5.2)	44.2 (▲ 0.2)	12,638 (▲ 4.9)	5,853 (▲ 2.7)	46.3 (1.0)			
11月	122,344 (16.0)	53,291 (19.9)	43.6 (1.4)	359,705 (8.7)	160,259 (10.4)	44.6 (0.7)	11,580 (▲ 2.6)	5,304 (▲ 2.6)	45.8 (0.0)			
12月	114,411 (6.2)	47,845 (8.0)	41.8 (0.7)	352,095 (9.3)	156,251 (10.4)	44.4 (0.4)	10,687 (▲ 5.7)	4,888 (▲ 5.8)	45.7 (▲ 0.1)			
平成28年 1月	130,290 (1.8)	61,080 (3.4)	46.9 (0.7)	352,869 (7.9)	158,502 (9.7)	44.9 (0.7)	10,125 (▲ 9.8)	4,719 (▲ 10.0)	46.6 (▲ 0.1)			
2月	135,274 (17.5)	58,050 (21.1)	42.9 (1.3)	369,763 (9.7)	163,979 (11.7)	44.3 (0.8)	10,810 (▲ 7.4)	5,094 (▲ 8.1)	47.1 (▲ 0.4)			
3月	131,669 (5.8)	55,680 (10.6)	42.3 (1.8)	380,863 (8.9)	168,833 (11.6)	44.3 (1.1)	11,958 (▲ 7.0)	5,352 (▲ 7.9)	44.8 (▲ 0.4)			
4月	123,517 (5.5)	56,765 (5.0)	46.0 (▲ 0.1)	370,215 (10.0)	164,504 (12.3)	44.4 (0.9)	12,556 (▲ 5.8)	5,525 (▲ 6.8)	44.0 (▲ 0.4)			
5月	121,530 (17.1)	51,613 (16.6)	42.5 (▲ 0.2)	360,501 (11.3)	158,828 (12.2)	44.1 (0.4)	11,740 (▲ 7.7)	5,199 (▲ 8.9)	44.3 (▲ 0.6)			
6月	131,796 (5.7)	57,674 (10.2)	43.8 (1.8)	362,338 (9.4)	161,135 (10.7)	44.5 (0.5)	11,985 (▲ 7.2)	5,404 (▲ 6.4)	45.1 (0.4)			
7月	122,677 (▲ 0.3)	57,137 (1.0)	46.6 (0.6)	359,768 (6.7)	160,804 (8.2)	44.7 (0.6)	11,217 (▲ 11.2)	5,059 (▲ 13.2)	45.1 (▲ 1.0)			
8月	124,193 (5.4)	53,327 (6.0)	42.9 (0.2)	360,677 (5.3)	161,827 (6.9)	44.9 (0.7)	10,468 (▲ 9.8)	4,889 (▲ 9.2)	46.7 (0.3)			

(注) 1. 正社員有効求人倍率＝正社員有効求人人数／常用の有効求職者数。なお、正社員有効求人人数には請負求人を含まれており、常用の有効求職者にはフルタイムの請負労働者、派遣労働者及び契約社員（雇用期間4ヶ月以上）を希望する者も含まれるため、厳密な意味での正社員有効求人倍率とは異なる。

2. 「正社員」とは、パートタイム労働者、臨時・季節労働者、契約社員、嘱託等以外、正社員・正職員である者である。

3. 下段の（ ）は前年比。

4. 新規求人数、有効求人数及び就職件数の年度分・年分は、平均値である。

# 新規一般常用求職者の態様別推移

平成28年8月

【東京労働局職業安定部】

就業・不就業の状態	28年																
	24年度計	25年度計	26年度計	27年度計	27年8月	9月	10月	11月	12月	1月	2月	3月	4月	5月	6月	7月	8月
新規求職者数	457,634 ▲12.6	418,224 ▲8.6	394,086 ▲5.8	364,164 ▲7.6	27,944 ▲5.5	28,792 ▲13.1	33,001 ▲3.3	25,462 ▲1.3	22,603 ▲6.9	29,632 ▲11.3	31,216 ▲4.9	31,136 ▲11.2	35,239 ▲12.6	29,039 ▲4.9	29,323 ▲9.4	27,401 ▲12.1	27,023 ▲3.3
保険受給者	157,238 ▲9.5	143,877 ▲8.5	134,594 ▲6.5	128,156 ▲4.8	9,872 ▲2.3	10,201 ▲7.2	12,502 ▲0.7	8,845 ▲1.9	7,557 ▲4.7	9,808 ▲10.4	9,097 ▲4.6	9,291 ▲8.0	14,982 ▲10.8	10,957 ▲3.0	10,038 ▲9.2	10,139 ▲14.4	9,844 ▲0.3
在職者	105,058 ▲4.0	101,812 ▲3.1	100,883 ▲0.9	94,321 ▲6.5	7,157 ▲7.8	7,090 ▲16.9	8,005 ▲2.0	6,723 ▲1.1	6,284 ▲3.5	8,643 ▲10.1	9,746 ▲4.5	9,073 ▲9.7	7,020 ▲13.1	7,000 ▲3.5	7,855 ▲7.5	6,988 ▲10.1	7,122 ▲0.5
雇用者	102,933 ▲3.6	99,855 ▲3.0	99,031 ▲0.8	92,778 ▲6.3	7,032 ▲7.5	6,948 ▲17.0	7,873 ▲1.8	6,602 ▲1.1	6,195 ▲3.3	8,533 ▲9.7	9,615 ▲4.4	8,931 ▲9.8	6,881 ▲13.1	6,865 ▲3.7	7,733 ▲7.4	6,866 ▲10.2	6,982 ▲0.7
その他	2,125 ▲20.1	1,957 ▲7.9	1,852 ▲5.4	1,543 ▲16.7	125 ▲21.9	142 ▲11.3	132 ▲15.4	121 ▲1.6	89 ▲19.8	110 ▲29.5	131 ▲10.9	142 ▲8.4	139 ▲13.7	135 ▲5.5	122 ▲12.2	122 ▲0.8	140 ▲12.0
離職者	300,388 ▲12.5	271,946 ▲9.5	252,711 ▲7.1	234,204 ▲7.3	17,880 ▲6.3	18,842 ▲11.2	21,801 ▲3.6	16,342 ▲1.2	14,262 ▲7.3	18,419 ▲10.8	18,244 ▲4.7	18,565 ▲10.1	25,103 ▲11.4	19,354 ▲4.5	18,506 ▲10.6	17,745 ▲13.7	17,349 ▲3.0
前職雇用者	292,849 ▲12.2	265,790 ▲9.2	247,206 ▲7.0	229,217 ▲7.3	17,509 ▲6.0	18,418 ▲11.1	21,361 ▲3.4	16,000 ▲1.1	13,973 ▲7.0	18,023 ▲10.7	17,784 ▲4.9	18,120 ▲10.2	24,716 ▲11.2	18,937 ▲4.3	18,149 ▲10.4	17,370 ▲13.8	16,983 ▲3.0
定年	8,802 ▲8.6	7,326 ▲16.8	6,978 ▲4.8	6,775 ▲2.9	433 ▲15.3	471 ▲4.7	595 ▲7.9	382 ▲3.5	408 ▲9.4	492 ▲12.3	507 ▲4.0	503 ▲0.8	1,112 ▲17.1	614 ▲6.4	520 ▲0.4	460 ▲16.1	427 ▲1.4
事業主都合	110,123 ▲16.8	94,945 ▲13.8	82,574 ▲13.0	75,207 ▲8.9	5,502 ▲5.6	5,627 ▲13.2	7,017 ▲4.3	5,101 ▲0.5	4,407 ▲14.5	5,726 ▲13.6	5,429 ▲10.0	5,760 ▲9.4	9,322 ▲12.8	6,191 ▲4.5	5,659 ▲14.1	5,977 ▲13.0	5,269 ▲4.2
自己都合	172,841 ▲9.0	162,717 ▲5.9	156,795 ▲3.6	146,193 ▲6.8	11,494 ▲5.9	12,252 ▲10.4	13,626 ▲3.1	10,436 ▲1.5	9,086 ▲4.0	11,706 ▲9.3	11,744 ▲2.5	11,785 ▲11.0	14,140 ▲10.1	12,043 ▲4.9	11,869 ▲9.0	10,821 ▲14.3	11,198 ▲2.6
不明	1,083 ▲35.0	802 ▲25.9	859 ▲7.1	1,042 ▲21.3	80 ▲8.1	68 ▲10.5	123 ▲73.2	81 ▲35.0	72 ▲118.2	99 ▲33.8	104 ▲18.2	72 ▲8.9	142 ▲77.5	89 ▲29.0	101 ▲5.2	112 ▲14.3	89 ▲11.3
前職自営、その他	7,539 ▲20.6	6,156 ▲18.3	5,505 ▲10.6	4,987 ▲9.4	371 ▲15.7	424 ▲14.7	440 ▲11.1	342 ▲6.6	289 ▲17.7	396 ▲17.7	460 ▲0.2	445 ▲4.3	387 ▲18.7	417 ▲11.8	357 ▲20.1	375 ▲11.6	366 ▲1.3
無業者	52,188 ▲26.7	44,466 ▲14.8	40,492 ▲8.9	35,639 ▲12.0	2,907 ▲5.9	2,860 ▲15.8	3,195 ▲4.5	2,397 ▲1.8	2,057 ▲13.6	2,570 ▲18.0	3,226 ▲7.2	3,498 ▲19.6	3,116 ▲20.1	2,685 ▲11.1	2,962 ▲7.2	2,668 ▲5.4	2,552 ▲12.2
家事、育児等従事者	2,987 ▲4.0	2,729 ▲8.6	2,406 ▲11.8	2,307 ▲4.1	180 ▲21.6	190 ▲25.8	224 ▲17.9	192 ▲0.0	135 ▲1.5	150 ▲22.7	231 ▲6.5	174 ▲18.3	172 ▲25.9	163 ▲21.6	140 ▲34.9	130 ▲26.1	153 ▲15.0
その他	49,201 ▲27.9	41,737 ▲15.2	38,086 ▲8.7	33,332 ▲12.5	2,727 ▲5.0	2,670 ▲15.0	2,971 ▲5.9	2,205 ▲2.0	1,922 ▲14.5	2,420 ▲17.7	2,995 ▲8.1	3,324 ▲19.7	2,944 ▲19.7	2,522 ▲10.3	2,822 ▲5.2	2,538 ▲4.0	2,399 ▲12.0

都管内外関係	27年																
	24年度計	25年度計	26年度計	27年度計	27年8月	9月	10月	11月	12月	1月	2月	3月	4月	5月	6月	7月	8月
新規求職者数	457,634 ▲12.6	418,224 ▲8.6	394,086 ▲5.8	364,164 ▲7.6	27,944 ▲5.5	28,792 ▲13.1	33,001 ▲3.3	25,462 ▲1.3	22,603 ▲6.9	29,632 ▲11.3	31,216 ▲4.9	31,136 ▲11.2	35,239 ▲12.6	29,039 ▲4.9	29,323 ▲9.4	27,401 ▲12.1	27,023 ▲3.3
都内の求職者	418,372 ▲12.6	382,817 ▲8.5	360,255 ▲5.9	333,187 ▲7.5	25,682 ▲5.4	26,341 ▲12.9	30,183 ▲3.2	23,232 ▲1.6	20,626 ▲6.6	27,193 ▲11.1	28,087 ▲5.2	28,197 ▲10.8	32,782 ▲12.4	26,700 ▲4.9	26,563 ▲9.9	25,164 ▲12.3	24,703 ▲4.8
管内の求職者	337,279 ▲12.5	308,453 ▲8.5	289,363 ▲6.2	268,189 ▲7.3	20,637 ▲4.9	20,947 ▲12.8	24,245 ▲3.8	18,607 ▲1.6	16,205 ▲7.1	22,112 ▲10.5	22,085 ▲5.9	22,130 ▲11.1	27,597 ▲12.2	21,806 ▲4.8	20,990 ▲11.1	20,228 ▲13.1	19,646 ▲4.8
管外からの求職者	81,093 ▲12.8	74,364 ▲8.3	70,892 ▲4.7	64,998 ▲8.3	5,045 ▲7.1	5,394 ▲13.4	5,938 ▲0.9	4,625 ▲1.7	4,421 ▲5.0	5,081 ▲13.4	6,002 ▲2.7	6,067 ▲9.9	5,185 ▲13.3	4,894 ▲5.4	5,573 ▲4.8	4,936 ▲8.9	5,057 ▲0.2
都外からの求職者	39,262 ▲13.1	35,407 ▲9.8	33,831 ▲4.5	30,977 ▲8.4	2,262 ▲7.4	2,451 ▲15.1	2,818 ▲4.2	2,230 ▲2.4	1,977 ▲9.3	2,439 ▲13.4	3,129 ▲2.3	2,939 ▲14.4	2,457 ▲15.1	2,339 ▲4.7	2,760 ▲5.2	2,237 ▲9.5	2,320 ▲2.6

※ 新規求職者のうち、一般臨時・季節及びパートタイムを除いた数値である。下段の数値は対前年比、対前年同月比で%。

## 【職業別有効求人倍率（常用）及び産業別新規求人数（全数）の概要】

平成28年8月

○職業別の常用有効求人倍率の状況〔詳細はP. 9 参照〕

### 【一般常用】

有効求人倍率の高い職業	求人倍率	有効求人倍率の低い職業	求人倍率
保安の職業	13.10 倍	一般事務の職業	0.39 倍
接客・給仕の職業	7.74 倍	事務用機器操作の職業	0.44 倍
生活衛生サービスの職業	7.52 倍	美術家・デザイナー・写真家・映像撮影者	0.45 倍
医師、歯科医師、獣医師、薬剤師	7.46 倍	会計事務の職業	0.56 倍
建築・土木・測量技術者	7.17 倍	農林漁業の職業	0.70 倍

\*有効求人倍率は倍率の高い職業、低い職業ともに5職業を掲載。なお、その他に分類される職業は除く。

### 【パート常用】

有効求人倍率の高い職業	求人倍率	有効求人倍率の低い職業	求人倍率
保安の職業	15.64 倍	管理的職業	0.17 倍
医師、歯科医師、獣医師、薬剤師	10.30 倍	製造技術者	0.24 倍
介護サービスの職業	10.30 倍	開発技術者	0.30 倍
接客・給仕の職業	7.93 倍	情報処理・通信技術者	0.52 倍
飲食物調理の職業	6.44 倍	一般事務の職業	0.59 倍

\*有効求人倍率は倍率の高い職業、低い職業ともに5職業を掲載。なお、その他に分類される職業は除く。

○産業別新規求人の状況〔詳細はP. 11 及びP. 12 参照〕

主要産業	新規求人数	前年同月比 (%)
建設業	5,554 人	25.7 増
製造業	4,887 人	1.9 増
情報通信業	9,447 人	18.3 増
運輸業、郵便業	4,151 人	10.0 減
卸売業、小売業	17,431 人	6.4 減
宿泊業、飲食サービス業	20,521 人	7.2 増
生活関連サービス業、娯楽業	3,849 人	25.0 減
医療・福祉	23,248 人	8.1 増
サービス業	20,295 人	5.6 増



主な職業別常用有効求人求職状況

平成28年8月分

【東京労働局職業安定部】

	計			一般常用			パート常用		
	求人数	求職者数	求人倍率	求人数	求職者数	求人倍率	求人数	求職者数	求人倍率
<b>A 管理的職業</b>	1,648	1,524	1.08	1,636	1,455	1.12	12	69	0.17
<b>B 専門的・技術的職業</b>	71,850	27,936	2.57	56,484	22,365	2.53	15,366	5,571	2.76
開発技術者	2,050	1,074	1.91	2,026	993	2.04	24	81	0.30
製造技術者	1,223	1,396	0.88	1,181	1,218	0.97	42	178	0.24
建築・土木・測量技術者	8,021	1,218	6.59	7,857	1,096	7.17	164	122	1.34
情報処理・通信技術者	18,991	4,412	4.30	18,867	4,174	4.52	124	238	0.52
医師、歯科医師、獣医師、薬剤師	3,695	425	8.69	1,790	240	7.46	1,905	185	10.30
保健師、助産師、看護師	9,380	2,591	3.62	5,332	1,480	3.60	4,048	1,111	3.64
医療技術者	3,259	920	3.54	2,150	657	3.27	1,109	263	4.22
その他の保健医療の職業	2,661	1,459	1.82	2,068	1,141	1.81	593	318	1.86
社会福祉の専門的職業	13,607	3,330	4.09	9,103	2,171	4.19	4,504	1,159	3.89
美術家、デザイナー、写真家、映像撮影者	1,989	3,964	0.50	1,614	3,563	0.45	375	401	0.94
その他の専門的職業	6,604	7,005	0.94	4,186	5,506	0.76	2,418	1,499	1.61
<b>C 事務的職業</b>	33,312	64,516	0.52	22,529	48,673	0.46	10,783	15,843	0.68
一般事務の職業	22,689	51,278	0.44	14,603	37,546	0.39	8,086	13,732	0.59
会計事務の職業	3,188	5,100	0.63	2,407	4,329	0.56	781	771	1.01
生産関連事務の職業	1,739	1,370	1.27	1,070	1,163	0.92	669	207	3.23
営業・販売関連事務の職業	4,671	5,631	0.83	3,818	4,874	0.78	853	757	1.13
事務用機器操作の職業	492	952	0.52	266	604	0.44	226	348	0.65
<b>D 販売の職業</b>	47,221	16,450	2.87	36,144	13,432	2.69	11,077	3,018	3.67
商品販売の職業	27,585	7,028	3.93	17,181	4,440	3.87	10,404	2,588	4.02
販売類似の職業	1,629	321	5.07	1,512	276	5.48	117	45	2.60
営業の職業	18,007	9,101	1.98	17,451	8,716	2.00	556	385	1.44
<b>E サービスの職業</b>	90,493	16,255	5.57	49,618	10,087	4.92	40,875	6,168	6.63
介護サービスの職業	26,056	3,852	6.76	13,432	2,626	5.12	12,624	1,226	10.30
保健医療サービスの職業	2,014	828	2.43	1,110	513	2.16	904	315	2.87
生活衛生サービスの職業	6,738	1,030	6.54	5,304	705	7.52	1,434	325	4.41
飲食物調理の職業	26,011	4,483	5.80	13,564	2,549	5.32	12,447	1,934	6.44
接客・給仕の職業	21,519	2,754	7.81	12,849	1,660	7.74	8,670	1,094	7.93
居住施設・ビル等の管理の職業	3,268	1,692	1.93	1,293	1,062	1.22	1,975	630	3.13
その他のサービスの職業	4,256	1,526	2.79	2,024	927	2.18	2,232	599	3.73
<b>F 保安の職業</b>	14,115	1,023	13.80	9,735	743	13.10	4,380	280	15.64
<b>G 農林漁業の職業</b>	339	448	0.76	252	360	0.70	87	88	0.99
<b>H 生産工程の職業</b>	10,010	7,129	1.40	7,597	5,885	1.29	2,413	1,244	1.94
金属材料製造、金属加工、溶接・溶断の職業	1,360	869	1.57	1,229	777	1.58	131	92	1.42
製品製造・加工処理の職業（金属製品除く）	3,470	2,748	1.26	1,786	2,086	0.86	1,684	662	2.54
機械組立の職業	882	1,052	0.84	719	873	0.82	163	179	0.91
機械整備・修理、検査の職業	2,448	737	3.32	2,259	672	3.36	189	65	2.91
製品検査の職業	280	133	2.11	191	99	1.93	89	34	2.62
生産関連・生産類似の職業	1,299	1,314	0.99	1,172	1,140	1.03	127	174	0.73
<b>I 輸送・機械運転の職業</b>	11,561	3,853	3.00	9,112	3,245	2.81	2,449	608	4.03
自動車運転の職業	9,004	2,706	3.33	6,738	2,214	3.04	2,266	492	4.61
定置機関・機械および建設機械運転の職業	2,297	868	2.65	2,141	787	2.72	156	81	1.93
<b>J 建設等の職業</b>	6,625	1,457	4.55	6,436	1,353	4.76	189	104	1.82
建設・土木の職業	5,314	1,032	5.15	5,143	956	5.38	171	76	2.25
電気工事の職業	1,311	424	3.09	1,293	397	3.26	18	27	0.67
<b>K 運搬・清掃等の職業</b>	23,532	21,497	1.09	6,599	11,500	0.57	16,933	9,997	1.69
運搬の職業	5,631	3,024	1.86	3,172	2,422	1.31	2,459	602	4.08
清掃の職業	13,941	4,710	2.96	2,345	1,848	1.27	11,596	2,862	4.05
その他の運搬・清掃等の職業	3,617	13,593	0.27	1,025	7,158	0.14	2,592	6,435	0.40
<b>職業計</b>	<b>310,706</b>	<b>180,703</b>	<b>1.72</b>	<b>206,142</b>	<b>131,002</b>	<b>1.57</b>	<b>104,564</b>	<b>49,701</b>	<b>2.10</b>

\*平成24年3月より職業分類が改定されている。

主な職業別常用新規求人状況

【東京労働局職業安定部】

	計			一般常用			パート常用		
	平成28年 8月	平成27年 8月	前年同月 比	平成28年 8月	平成27年 8月	前年同月 比	平成28年 8月	平成27年 8月	前年同月 比
<b>A 管理的職業</b>	573	454	26.2	568	442	28.5	5	12	▲ 58.3
<b>B 専門的・技術的職業</b>	23,782	21,760	9.3	18,747	17,011	10.2	5,035	4,749	6.0
開発技術者	686	710	▲ 3.4	672	702	▲ 4.3	14	8	75.0
製造技術者	360	328	9.8	343	315	8.9	17	13	30.8
建築・土木・測量技術者	2,605	2,119	22.9	2,564	2,088	22.8	41	31	32.3
情報処理・通信技術者	6,517	5,527	17.9	6,485	5,494	18.0	32	33	▲ 3.0
医師、歯科医師、獣医師、薬剤師	819	795	3.0	328	370	▲ 11.4	491	425	15.5
保健師、助産師、看護師	2,952	2,960	▲ 0.3	1,754	1,642	6.8	1,198	1,318	▲ 9.1
医療技術者	1,093	977	11.9	719	635	13.2	374	342	9.4
その他の保健医療の職業	1,044	979	6.6	809	745	8.6	235	234	0.4
社会福祉の専門的職業	4,842	5,079	▲ 4.7	3,299	3,529	▲ 6.5	1,543	1,550	▲ 0.5
美術家、デザイナー、写真家、映像撮影者	631	606	4.1	529	512	3.3	102	94	8.5
その他の専門的職業	2,113	1,610	31.2	1,136	924	22.9	977	686	42.4
<b>C 事務的職業</b>	12,696	11,896	6.7	8,472	7,960	6.4	4,224	3,936	7.3
一般事務の職業	8,725	7,971	9.5	5,502	5,100	7.9	3,223	2,871	12.3
会計事務の職業	1,308	1,164	12.4	996	861	15.7	312	303	3.0
生産関連事務の職業	622	626	▲ 0.6	367	334	9.9	255	292	▲ 12.7
営業・販売関連事務の職業	1,642	1,753	▲ 6.3	1,366	1,457	▲ 6.2	276	296	▲ 6.8
事務用機器操作の職業	190	193	▲ 1.6	88	89	▲ 1.1	102	104	▲ 1.9
<b>D 販売の職業</b>	15,937	14,976	6.4	12,586	11,503	9.4	3,351	3,473	▲ 3.5
商品販売の職業	8,823	8,907	▲ 0.9	5,722	5,602	2.1	3,101	3,305	▲ 6.2
販売類似の職業	702	712	▲ 1.4	650	679	▲ 4.3	52	33	57.6
営業の職業	6,412	5,357	19.7	6,214	5,222	19.0	198	135	46.7
<b>E サービスの職業</b>	28,295	26,926	5.1	14,775	13,655	8.2	13,520	13,271	1.9
介護サービスの職業	8,371	8,372	0.0	4,181	3,789	10.3	4,190	4,583	▲ 8.6
保健医療サービスの職業	718	688	4.4	435	404	7.7	283	284	▲ 0.4
生活衛生サービスの職業	2,468	1,822	35.5	1,910	1,528	25.0	558	294	89.8
飲食物調理の職業	7,500	6,595	13.7	3,154	2,986	5.6	4,346	3,609	20.4
接客・給仕の職業	6,386	6,847	▲ 6.7	4,072	4,238	▲ 3.9	2,314	2,609	▲ 11.3
居住施設・ビル等の管理の職業	1,273	1,044	21.9	481	408	17.9	792	636	24.5
その他のサービスの職業	1,309	1,100	19.0	527	285	84.9	782	815	▲ 4.0
<b>F 保安の職業</b>	4,658	3,819	22.0	3,136	2,552	22.9	1,522	1,267	20.1
<b>G 農林漁業の職業</b>	93	174	▲ 46.6	68	134	▲ 49.3	25	40	▲ 37.5
<b>H 生産工程の職業</b>	3,457	3,924	▲ 11.9	2,481	2,752	▲ 9.8	976	1,172	▲ 16.7
金属材料製造、金属加工、溶接・溶断の職業	462	478	▲ 3.3	406	432	▲ 6.0	56	46	21.7
製品製造・加工処理の職業（金属製品除く）	1,365	1,498	▲ 8.9	701	714	▲ 1.8	664	784	▲ 15.3
機械組立の職業	265	329	▲ 19.5	207	210	▲ 1.4	58	119	▲ 51.3
機械整備・修理、検査の職業	726	997	▲ 27.2	618	904	▲ 31.6	108	93	16.1
製品検査の職業	104	133	▲ 21.8	68	72	▲ 5.6	36	61	▲ 41.0
生産関連・生産類似の職業	429	427	0.5	385	369	4.3	44	58	▲ 24.1
<b>I 輸送・機械運転の職業</b>	3,577	3,431	4.3	2,808	2,746	2.3	769	685	12.3
自動車運転の職業	2,566	2,671	▲ 3.9	1,881	2,041	▲ 7.8	685	630	8.7
定置機関・機械および建設機械運転の職業	931	672	38.5	860	624	37.8	71	48	47.9
<b>J 建設等の職業</b>	2,068	1,726	19.8	2,029	1,653	22.7	39	73	▲ 46.6
建設・土木の職業	1,644	1,391	18.2	1,607	1,321	21.7	37	70	▲ 47.1
電気工事の職業	424	335	26.6	422	332	27.1	2	3	▲ 33.3
<b>K 運搬・清掃等の職業</b>	8,722	8,319	4.8	2,484	2,509	▲ 1.0	6,238	5,810	7.4
運搬の職業	1,953	1,882	3.8	1,151	1,241	▲ 7.3	802	641	25.1
清掃の職業	5,322	5,022	6.0	893	975	▲ 8.4	4,429	4,047	9.4
その他の運搬・清掃等の職業	1,313	1,314	▲ 0.1	423	280	51.1	890	1,034	▲ 13.9
<b>職業計</b>	<b>103,858</b>	<b>97,405</b>	<b>6.6</b>	<b>68,154</b>	<b>62,917</b>	<b>8.3</b>	<b>35,704</b>	<b>34,488</b>	<b>3.5</b>

\*平成24年3月より職業分類が改定されている。

## 産業別新規求人 の 推移

平成28年8月

【東京労働局職業安定部】

	産業計	建設業	製造業	情報通信業	運輸業、郵便業	卸売業、小売業	宿泊業、飲食サービス業	生活関連サービス業、娯楽業	医療、福祉	サービス業 (他に分類されないもの)
<b>〔原 数 値〕 (人)</b>										
平成25年度	109,179	6,155	4,454	9,530	5,804	15,800	12,240	4,357	17,825	19,825
平成26年度	116,323	5,950	4,777	9,033	5,758	17,556	15,220	4,578	20,460	19,412
平成27年度	122,846	5,646	4,797	9,039	5,316	18,588	17,736	4,899	22,331	20,105
27年 8月	117,775	4,419	4,794	7,984	4,614	18,618	19,134	5,130	21,513	19,217
9月	120,584	6,057	4,596	8,386	5,657	19,440	15,459	5,258	22,503	20,271
10月	133,212	6,126	5,222	10,300	5,902	20,447	16,664	6,187	24,785	21,214
11月	122,344	4,986	4,953	8,531	5,297	17,406	20,530	4,002	21,324	19,758
12月	114,411	4,683	4,103	7,819	4,371	17,286	17,975	4,213	21,967	18,580
28年 1月	130,290	6,465	5,147	9,720	6,183	19,683	16,479	4,955	25,026	19,852
2月	135,274	6,277	5,415	9,489	4,952	18,614	22,135	4,900	23,535	21,911
3月	131,669	5,686	5,020	9,639	4,738	19,544	21,360	4,453	22,964	23,202
4月	123,517	5,972	4,686	9,569	5,614	18,942	17,812	4,610	22,375	19,022
5月	121,530	5,542	4,659	8,969	4,406	16,484	20,950	3,879	21,946	19,336
6月	131,796	6,688	4,715	9,608	4,957	20,525	18,864	5,079	24,564	22,204
7月	122,677	5,536	4,556	9,668	5,232	16,889	17,139	5,664	23,751	19,097
8月	124,193	5,554	4,887	9,447	4,151	17,431	20,521	3,849	23,248	20,295
<b>〔前年同期比、前年同月比〕 (%)</b>										
平成25年度	12.5	8.9	3.0	4.7	10.3	10.0	24.2	7.8	10.9	19.8
平成26年度	6.5	▲ 3.3	7.3	▲ 5.2	▲ 0.8	11.1	24.3	5.1	14.8	▲ 2.1
平成27年度	5.6	▲ 5.1	0.4	0.1	▲ 7.7	5.9	16.5	7.0	9.1	3.6
27年 8月	9.2	▲ 16.5	5.8	▲ 9.2	▲ 8.5	19.5	19.3	35.7	20.2	0.8
9月	1.8	2.8	▲ 10.0	▲ 1.1	▲ 3.1	4.4	▲ 4.7	6.1	7.1	6.7
10月	3.5	▲ 9.1	▲ 2.5	4.6	▲ 21.6	1.6	15.0	14.1	10.4	1.6
11月	16.0	▲ 2.8	8.8	3.5	6.0	16.8	32.6	21.3	10.2	14.9
12月	6.2	▲ 9.9	▲ 3.1	2.7	▲ 10.6	4.3	20.6	▲ 7.9	5.3	16.8
28年 1月	1.8	▲ 0.7	1.4	4.2	6.5	1.6	4.6	▲ 9.7	2.1	▲ 2.4
2月	17.5	18.0	6.6	3.9	▲ 10.5	6.7	53.9	15.9	13.5	17.4
3月	5.8	▲ 3.0	7.4	11.5	▲ 13.7	2.4	31.8	▲ 14.0	2.8	4.6
4月	5.5	▲ 1.1	1.2	▲ 7.2	6.9	12.2	8.0	▲ 10.6	12.6	▲ 2.3
5月	17.1	19.2	11.7	15.6	▲ 13.6	▲ 1.4	37.5	▲ 7.0	13.4	24.8
6月	5.7	8.5	▲ 1.1	8.2	▲ 11.3	1.5	15.5	6.9	7.8	3.3
7月	▲ 0.3	▲ 10.8	▲ 3.9	0.2	▲ 14.7	▲ 7.2	14.1	0.9	6.3	▲ 8.2
8月	5.4	25.7	1.9	18.3	▲ 10.0	▲ 6.4	7.2	▲ 25.0	8.1	5.6

※1 新規学卒者を除きパートタイムを含んだ数値である。

※2 年計および年度の数値は、平均数値である。

※3 平成26年4月より日本標準産業分類(第13回改訂)を適用している。



# 平成28年度東京労働局及びハローワーク別主要事業進捗状況

主要指標	労働局計	公表時期																
		飯田橋	上野	品川	大森	渋谷	新宿	池袋	王子	足立	墨田	木場	八王子	立川	青梅	三鷹	町田	府中
a 就職件数(常用)*1 28年度目標値	127,000	6,435	3,280	3,880	6,655	10,110	14,695	13,245	3,555	9,350	9,915	7,640	6,945	9,660	4,440	6,075	4,280	6,840
b 実績値(28年8月)	9,483	463	251	304	517	734	1,104	979	243	706	748	538	535	786	338	475	312	460
c 実績(28年4月～28年9月累計) 年度目標に対する 進捗割合(%) (c/a)	52,420 41.3%	2,702 42.0%	1,417 43.2%	1,528 39.4%	2,783 41.8%	4,028 39.8%	6,102 41.5%	5,409 40.8%	1,373 38.6%	3,936 42.1%	4,169 42.0%	3,132 41.0%	3,043 43.8%	4,056 42.0%	1,802 40.6%	2,533 41.7%	1,681 39.3%	2,726 39.9%
d 求人充足数(常用)*2 28年度目標値	167,200	29,970	5,355	18,315	6,565	17,275	19,130	14,065	2,990	8,050	6,795	9,890	5,610	7,510	3,585	4,340	2,555	5,200
e 実績値(28年8月)	12,589	2,346	446	1,423	472	1,271	1,494	1,033	231	575	505	685	415	486	288	359	184	376
f 実績(28年4月～28年9月累計) 年度目標に対する 進捗割合(%) (f/d)	69,937 41.8%	12,620 42.1%	2,295 42.9%	7,466 40.8%	2,620 39.9%	6,876 39.8%	9,006 47.1%	5,680 40.4%	1,153 38.6%	3,339 41.5%	2,936 43.2%	3,933 39.8%	2,374 42.3%	2,937 39.1%	1,529 42.6%	1,965 45.3%	1,134 44.4%	2,074 39.9%
g 雇用保険受給者 の早期再就職件数*3 28年度目標値	46,000	1,245	739	1,935	2,533	4,920	4,603	5,431	1,245	3,223	2,487	4,051	2,395	3,453	1,383	2,395	1,383	2,579
h 実績値(28年6月)*4	4,145	112	56	223	235	351	393	545	117	269	234	319	198	370	128	211	115	269
i 実績(28年4月～9月累計) 年度目標に対する 進捗割合(%) (i/g)	11,471 24.9%	329 26.4%	164 22.2%	576 29.8%	638 25.2%	1,082 22.0%	1,121 24.4%	1,352 24.9%	350 28.1%	827 25.7%	613 24.6%	972 24.0%	557 23.3%	948 27.5%	330 23.9%	573 23.9%	328 23.7%	711 27.6%

\*1：常用：雇用契約において雇用期間の定めのない、又は、4か月以上の雇用期間が定められているもの。  
 \*2：都内ハローワークにおいて受理した求人に対して、全国のハローワークからの職業紹介により就職が確認された件数。  
 \*3：雇用保険受給者が所定給付日数を3分の2以上残して就職された方の件数。  
 \*4：雇用保険受給者の早期再就職件数の実績値については、該当月分を翌々々々月（例：4月分を7月）に公表。