

東京都電気機械器具製造業等事業所数及び従業者数（従業者4人以上）

調査年 (平成)	事業所数				従業者数											
	合計	電子・ デバイス	電気機 械器具	情報通 信機械	合計			電子・デバイス			電気機械器具			情報通信機械		
					総数	常用労働者	個人事業主 及び無給家 族従事者	総数	常用労働者	個人事業主 及び無給家 族従事者	総数	常用労働者	個人事業主 及び無給家 族従事者	総数	常用労働者	個人事業主 及び無給家 族従事者
18年	1,736	481	1,026	229	61,350	61,248	102	14,392	14,367	25	29,777	29,711	66	17,181	17,170	11
19年	1,785	492	1,039	254	63,389	63,300	89	16,170	16,139	31	28,726	28,676	50	18,493	18,485	8
20年	1,799	517	991	291	60,083	59,957	126	14,896	14,862	34	26,852	26,784	68	18,335	18,311	24
21年	1,512	441	848	223	53,157	53,082	75	14,286	14,259	27	24,312	24,276	36	14,559	14,547	12
22年	1,413	404	801	208	51,600	51,526	74	12,023	12,000	23	24,103	24,066	37	15,474	15,460	14
23年	1,604	487	894	223	55,306	55,245	61	13,146	13,119	27	26,016	25,987	29	16,144	16,139	5
24年	1,339	393	764	182	49,502	49,444	58	11,434	11,416	18	21,848	21,817	31	16,220	16,211	9
25年	1,226	346	709	171	47,267	47,223	44	8,946	8,933	13	22,871	22,850	21	15,450	15,440	10
26年	1,142	325	650	167	49,807	—	—	8,750	—	—	27,485	—	—	13,572	—	—

資料出所 東京都総務局統計部「東京の工業 工業統計調査」

「工業統計調査」は、従業者4人以上の事業所が調査対象である。

「工業統計調査」は、23年調査については「平成24年経済センサスー活動調査」に統合され、実施されていないため、平成23年のデータは「平成24年経済センサスー活動調査」を集計・編集したものである。

平成26年のデータは速報値

## 東京都の工業指数の推移

平成17年平均＝100

東京都 業種分類別原指数 生産指数（付加価値額ウエイト）

年	製造工業			
	電気機械工業	情報通信機械工業	電子部品・デバイス工業	
平成17年	100.0	100.0	100.0	100.0
18年	99.9	107.0	95.6	103.9
19年	97.9	106.9	93.1	91.1
20年	95.0	98.4	100.9	112.6
21年	71.9	79.4	77.9	72.8
22年	84.1	96.3	83.6	83.6
23年	79.2	90.7	70.8	64.8

平成22年平均＝100

東京都 業種分類別原指数 生産指数（付加価値額ウエイト）

年	製造工業			
	電気機械工業	情報通信機械工業	電子部品・デバイス工業	
平成20年	115.6	106.2	109.6	114.6
21年	87.4	88.9	89.5	77.7
22年	100.0	100.0	100.0	100.0
23年	96.6	95.2	82.1	86.9
24年	99.9	88.6	98.5	86.4
25年	102.2	98.7	123.7	91.8
26年	103.9	96.4	131.2	87.2

資料出所 東京都工業指数年報

東京都電気機械器具製造業等原材料使用額・製品等出荷額等(従業者4人以上)

	現金給与総額 (万円)	原材料使用額等 (万円)	製造品出荷等			産業分類
			総額 (万円)	製造品出荷額 (万円)	付加価値額 (万円)	
平成17年調査	37,851,922	182,009,068	392,479,962	289,599,302	102,880,660	27 電子デバイス 28 電気機械器具 29 情報通信機器
平成18年調査	34,749,382	162,215,517	331,973,313	251,370,544	80,602,769	
平成19年調査	39,343,135	212,460,436	337,077,517	256,721,965	76,355,552	
平成20年調査	34,880,968	170,133,042	304,626,516	242,817,205	61,809,311	
平成21年調査	29,232,213	124,735,993	228,391,896	180,620,361	47,771,535	
平成22年調査	28,489,856	119,319,117	218,620,241	173,071,720	45,548,521	
平成23年調査	30,820,227	130,951,170	247,619,569	189,748,148	57,871,421	
平成24年調査	27,824,900	123,511,284	211,030,472	170,690,291	40,340,181	
平成25年調査	27,762,705	127,933,278	208,436,686	169,527,342	38,909,344	
平成26年調査	31,416,633	138,233,314	258,489,100	201,093,389	57,395,711	

※平成23年は経済センサス-活動調査において実施。「現金給与総額」欄は「事業に従事する者の人件費及び派遣受入者に係る人材派遣会社への支払額」、「原材料等使用額等」欄は「原材料、燃料、電力の使用額等」となっている。

電気機械器具・情報通信機械・製造業海外生産比率の推移（事業所規模 5人以上）

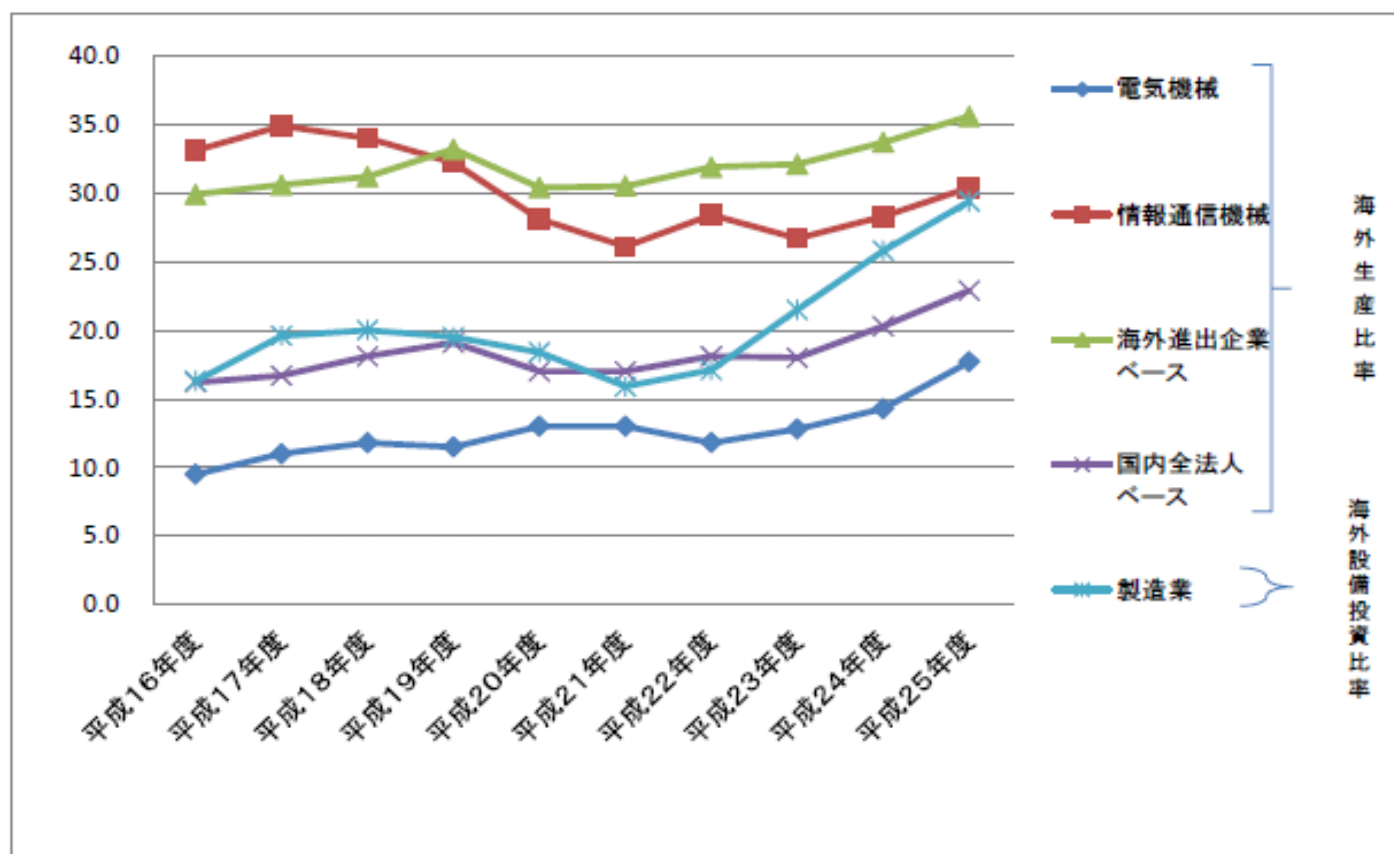
（単位：％）

	海外生産比率の推移（国内法人ベース）		海外生産比率の推移（製造業）		海外設備投資比率
	電気機械	情報通信機械	海外進出企業ベース	国内全法人ベース	製造業
平成16年度	9.5	33.1	29.9	16.2	16.3
平成17年度	11.0	34.9	30.6	16.7	19.6
平成18年度	11.8	34.0	31.2	18.1	20.0
平成19年度	11.5	32.2	33.2	19.1	19.5
平成20年度	13.0	28.1	30.4	17.0	18.4
平成21年度	13.0	26.1	30.5	17.0	15.9
平成22年度	11.8	28.4	31.9	18.1	17.1
平成23年度	12.8	26.7	32.1	18.0	21.5
平成24年度	14.3	28.3	33.7	20.3	25.8
平成25年度	17.7	30.4	35.6	22.9	29.4

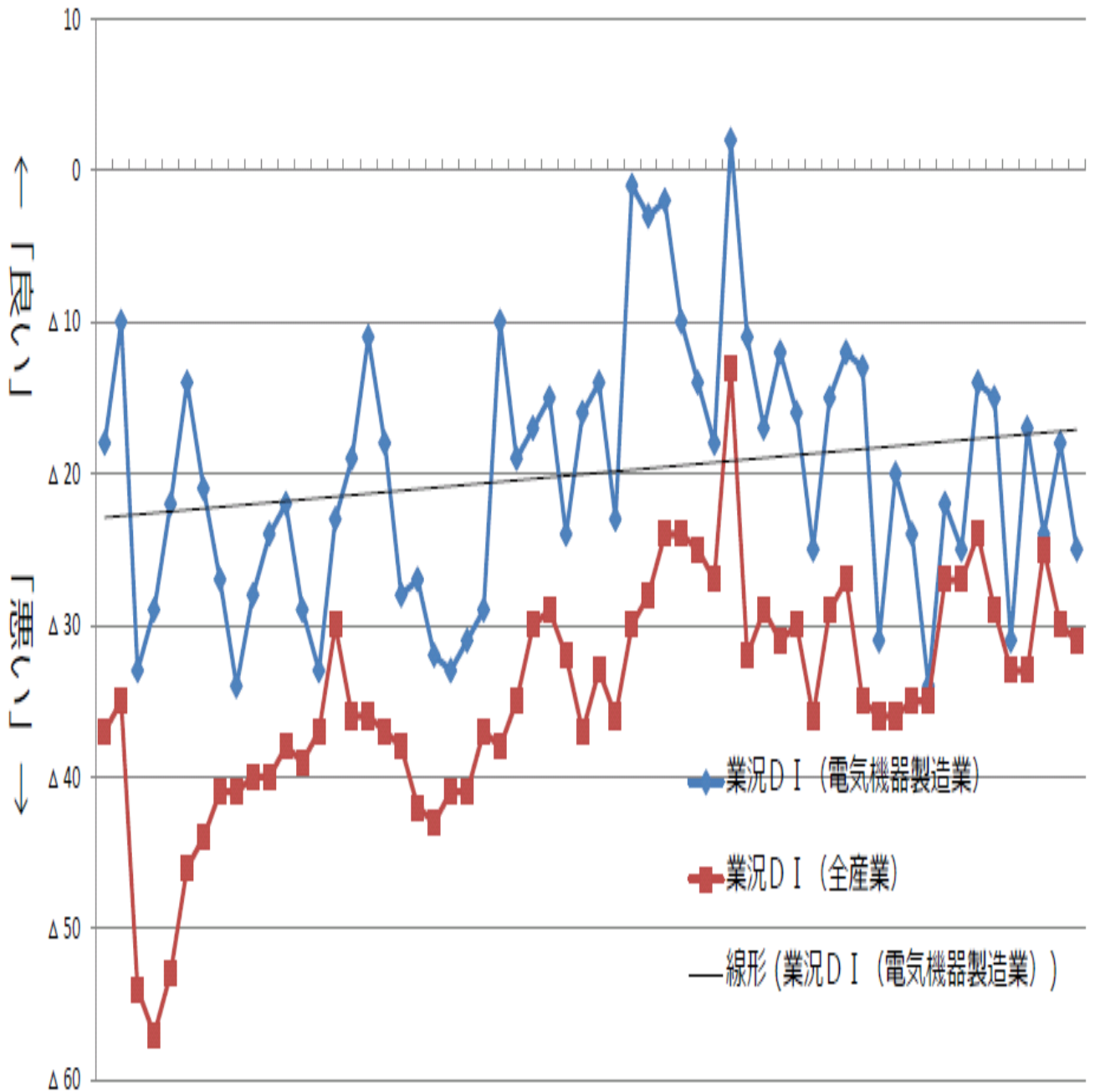
資料出所

経産省 海外事業活動基本調査(H27.5)

出典 国内法人売上高：法人企業統計(財務省)



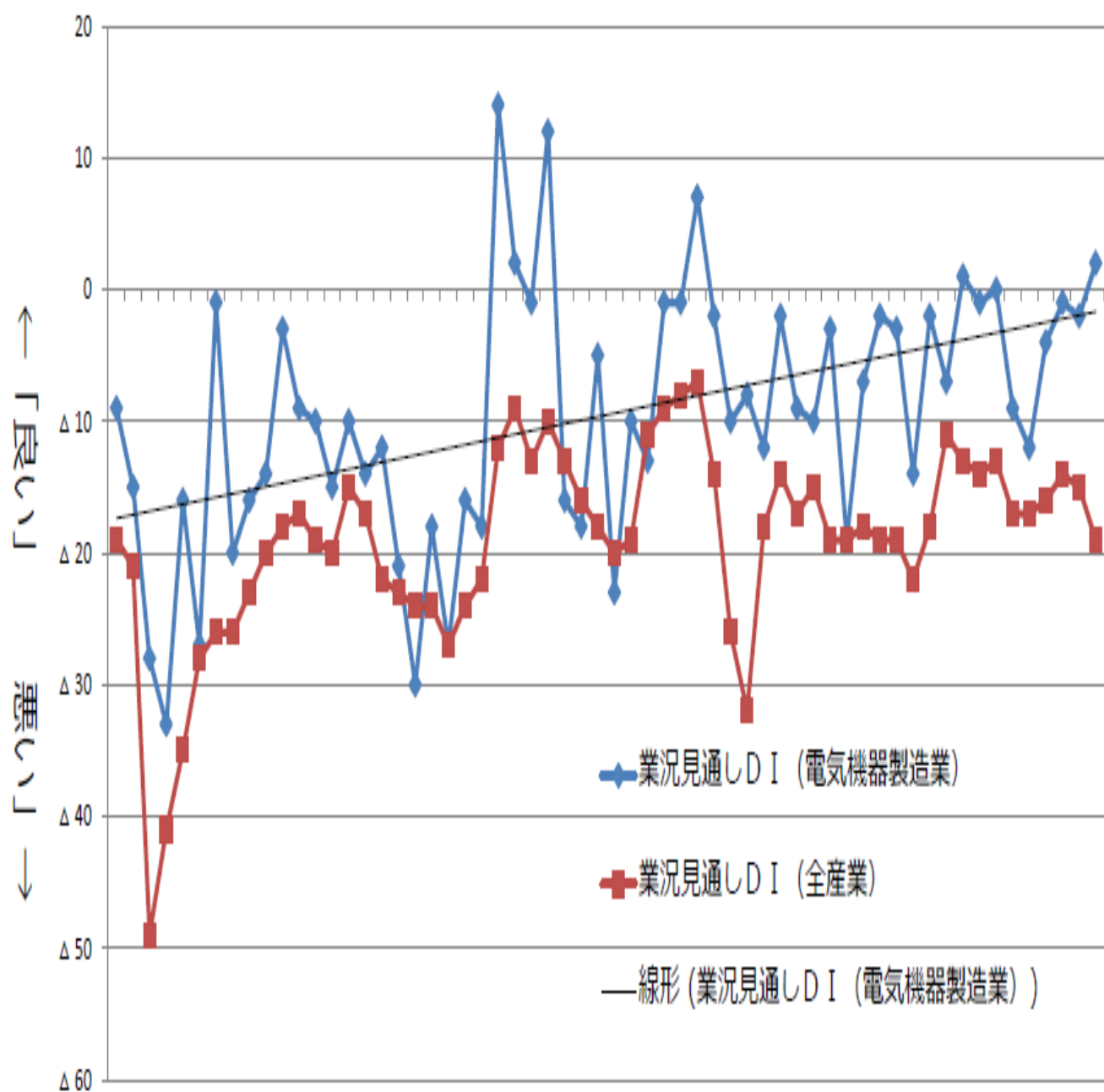
# 東京都中小企業の景況（業況D I）



業況D I (電気機器製造業)	業況D I (全産業)	線形 (業況D I (電気機器製造業))
平23456789111	平23456789111	平23456789111
成月月月月月月012	成月月月月月月012	成月月月月月月012
2	2	2
3	4	6
年	年	年
1	1	1
月	月	月



# 東京都中小企業の景況（業況見通しDI）



平成23年1月	平成23年2月	平成23年3月	平成23年4月	平成23年5月	平成23年6月	平成23年7月	平成23年8月	平成23年9月	平成23年10月	平成23年11月	平成23年12月	平成24年1月	平成24年2月	平成24年3月	平成24年4月	平成24年5月	平成24年6月	平成24年7月	平成24年8月	平成24年9月	平成24年10月	平成24年11月	平成24年12月
---------	---------	---------	---------	---------	---------	---------	---------	---------	----------	----------	----------	---------	---------	---------	---------	---------	---------	---------	---------	---------	----------	----------	----------

※ 業況見通しは、「当月に比べ」た今後3か月間の業況の見通し

# 業況DI・業況見通しDI (業種区分別)

製造業				業況						
対象数	回答数	回答率	12月		今後3か月間見通し(当月比)					
			悪い	良い	悪い	良い				
1,125	354	31.5%	-100	0	100	-100	0	100		
衣料・身の回り品	1.繊維工業									
	2.織物製衣服									
	3.ニット製衣服									
	4.下着その他繊維製品									
	5.革製履物・革製品									
	6.かばん・袋物									
	7.貴金属・宝石									
	8.装身具・装飾品									
	住宅・建物	9.家具								
		10.建具								
		11.洋食器・刃物・金物								
		12.建設用金属製品								
紙・印刷		13.紙製品								
		14.紙製容器								
		15.印刷								
		16.特殊印刷								
		17.製版								
		18.製本・印刷物加工								
		材料・部品	19.工業用プラスチック							
			20.化学工業							
	21.ゴム製品									
	22.なめし革・革製材料									
	23.窯業・土石製品									
	24.鉄鋼・非鉄金属									
25.金属業形材製品										
26.金属被覆・熱処理										
27.ボルト・ナット・ねじ										
28.ばね・他金属製品										
29.金属加工機械										
一般・精密機械等	30.産業用機械									
	31.はん用機械									
	32.事務・サービス機器									
	33.金型									
	34.自動車・同附属品									
	35.計量・測定・分析器									
	36.医療用機器									
	37.理化学・光学機器									
	電気機器	38.発電・送電・配電用機器								
		39.照明・電子応用装置								
		40.電気計測器								
		41.情報通信機器								
42.電子部品・デバイス										
その他	43.パン・菓子									
	44.その他の食料品									
	45.がん具・事務用品									

卸売業				業況						
対象数	回答数	回答率	12月		今後3か月間見通し(当月比)					
			悪い	良い	悪い	良い				
875	349	39.9%	-100	0	100	-100	0	100		
衣料・身の回り品	1.男子服									
	2.婦人・子供服									
	3.靴・履物									
	4.かばん・袋物									
	5.装身具・身の回り品									
	食料品	6.野菜・果実								
		7.食肉								
		8.生鮮魚介								
		9.酒類・飲料								
		10.茶・のり・乾物								
		11.菓子・パン類								
		日用雑貨	12.紙・紙製品							
			13.陶磁・ガラス・什器							
			14.スポーツ・玩具							
			15.文房具・事務用品							
			16.医薬品							
			17.化粧品							
建築・住宅関連			18.セメント・板ガラス							
			19.管工機材							
			20.木材・他建築材料							
			21.家具・建具							
			22.室内装飾品							
	23.電設資材									
	24.塗料									
	化学・金属材料		25.ゴム・プラスチック							
			26.その他化学製品							
			27.鉄鋼・石油・鋳物							
			28.非鉄金属							
		29.ボルト・ナット・ねじ								
		機械器具	30.金属加工・事務機器							
			31.建設・他一般機器							
			32.自動車・自動車部品							
			33.精密・医療用機器							
			34.家庭用電気機器							
35.その他電気機器										

小売業				業況						
対象数	回答数	回答率	12月		今後3か月間見通し(当月比)					
			悪い	良い	悪い	良い				
875	295	33.7%	-100	0	100	-100	0	100		
衣料・身の回り品	1.呉服・服地・寝具									
	2.男子服									
	3.婦人服									
	4.子供服									
	5.靴・履物									
	6.かばん・袋物									
	7.雑貨・身の回り品									
	8.時計・眼鏡									
	9.ジュエリー製品									
	食料品	10.各種食料品								
		11.酒								
		12.食肉								
		13.鮮魚								
		14.野菜・果実								
		15.菓子・パン								
		16.米穀類								
		17.コンビニエンスストア								
18.茶・のり・乾物										
19.料理品										
日用雑貨		20.家庭用品・他什器								
		21.医薬品								
		22.化粧品								
		23.燃料								
		24.文房具・事務用品								
		25.ディスカウントストア								
		耐久消費財	26.自動車							
	27.自転車									
	28.家具・インテリア									
	29.家電・電気機器									
	余暇関連		30.書籍・雑誌							
			31.スポーツ用品							
			32.がん具・娯楽用品							
			33.楽器・CD							
			34.花・植木							
			35.中古品							

サービス業				業況					
対象数	回答数	回答率	12月		今後3か月間見通し(当月比)				
			悪い	良い	悪い	良い			
1,000	323	32.3%	-100	0	100	-100	0	100	
企業関連サービス	1.ソフトウェア業								
	2.情報処理サービス業								
	3.情報提供サービス業								
	4.映像・音声制作業								
	5.出版業								
	6.その他情報通信業								
	7.道路貨物運送業								
	8.倉庫業								
	9.運輸関連サービス業								
	10.駐車場業								
	11.医療関連サービス業								
	12.建築設計業								
	13.その他大規模サービス業								
	14.デザイン業								
	15.機械設計業								
	16.その他専門サービス業								
	17.リネンサプライ業								
	18.廃棄物処理業								
	19.機械修理業								
	20.産業用機器貸貸業								
	21.事務用機器他貸貸業								
	22.広告・ディスプレイ業								
	23.計量・非破壊検査業								
	24.建物サービス業								
	25.職業紹介業								
	26.警備業								
	27.労働者派遣業								
	28.不動産取引業								
	29.不動産賃貸・管理業								
	個人関連サービス	30.一般飲食店							
		31.酒場・ビアホール							
		32.宿泊業							
		33.普通洗濯業							
		34.理容業							
		35.美容業							
		36.旅行業							
		37.冠婚葬祭・生活関連							
		38.スポーツ施設提供業							
		39.遊技場							
		40.自動車整備業							

### ◇このグラフのみかた

各項目とも0を基準に左右のグラフの長さで業況の「良い」・「悪い」の程度を判断する。  
ただし○印は全回答が「普通」ないしは「ほぼ同様」、○印は「良い」、「悪い」の回答数が同数を示す。

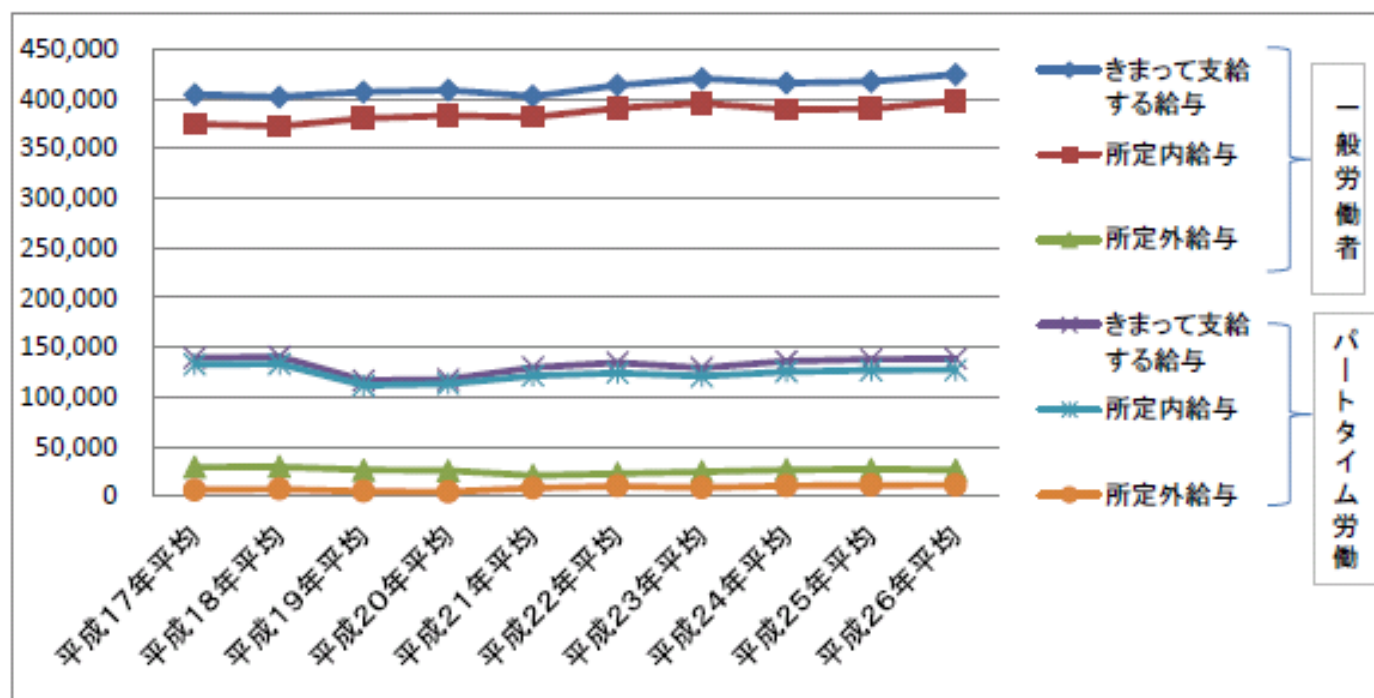
東京都の製造業労働者の賃金の推移(就業形態別)

(事業所規模 5人以上)

	一般労働者			パートタイム労働者		
	きまって支給する給与	所定内給与	所定外給与	きまって支給する給与	所定内給与	所定外給与
平成17年平均	404,180	374,723	29,457	139,134	132,752	6,382
平成18年平均	401,908	372,165	29,743	140,383	133,169	7,214
平成19年平均	406,915	380,295	26,620	116,447	111,522	4,925
平成20年平均	408,571	382,901	25,670	117,571	113,204	4,367
平成21年平均	402,413	381,478	20,935	129,563	121,258	8,305
平成22年平均	413,549	390,712	22,837	134,640	124,365	10,275
平成23年平均	420,294	395,527	24,767	129,263	120,581	8,682
平成24年平均	415,860	389,076	26,784	135,986	125,391	10,595
平成25年平均	417,396	390,031	27,365	137,853	126,719	11,134
平成26年平均	424,505	397,913	26,592	138,446	127,065	11,381

資料出所

「東京都の賃金、労働時間及び雇用の動き」(毎月勤労統計調査地方調査結果 平成26年(確報))





## 東京都の常用労働者の賃金の推移

「調査産業計」、「製造業」、「電子部品・デバイス・電子回路製造業」、「電気機械器具製造業」、「情報通信機械器具製造業」事業所規模5人以上

(指数は平成22年平均=100)

業種	調査産業計				製造業				業種中分類					
	所定内給与		きまって支給する給与		所定内給与		きまって支給する給与		電子部品・デバイス・電子回路製造業		電気機械器具製造業		情報通信機械器具製造業	
	金額(円)	名目賃金指数	金額(円)	名目賃金指数	金額	名目賃金指数	金額(円)	名目賃金指数	所定内給与(円)	きまって支給する給与(円)	所定内給与(円)	きまって支給する給与(円)	所定内給与(円)	きまって支給する給与(円)
H18年平均	317,962	101.1	341,360	101.5	349,323	96.8	376,913	98.6	385,083	418,315	※	※	※	※
H19年平均	315,669	101.2	338,139	101.4	357,645	96.9	382,437	97.9	400,466	426,012	※	※	※	※
H20年平均	318,746	101.1	341,237	101.2	358,465	98.2	382,205	98.9	392,380	417,514	※	※	※	※
H21年平均	311,791	100.2	333,175	100.1	362,793	97.6	382,822	97.3	409,556	426,168	※	※	※	※
H22年平均	312,668	100.0	334,309	100.0	372,767	100.0	394,757	100.0	424,640	448,067	403,741	431,038	421,449	448,796
H23年平均	309,969	98.7	331,586	98.7	375,504	100.5	399,099	100.8	432,930	454,909	409,826	437,896	422,632	450,413
H24年平均	306,816	98.5	330,092	99.1	370,827	99.4	396,491	100.3	488,180	512,545	377,224	418,316	412,483	437,938
H25年平均	306,389	97.8	330,137	98.5	371,915	98.6	398,164	99.6	459,321	475,910	381,084	421,826	418,142	451,101
H26年平均	305,545	96.9	329,759	97.8	379,040	99.2	404,572	100.0	441,987	468,313	398,521	442,946	434,113	461,051

業種中分類については、指数データがないため金額のみ。

※平成22年の結果より、産業分類の改定(H19.11月)を反映させたため、「電気機械器具製造業」と「情報通信機械器具製造業」については21年度以前と接続していない。

資料出所：年平均については、「東京都の賃金、労働時間及び雇用の動き」(毎月勤労統計調査地方調査結果年報)

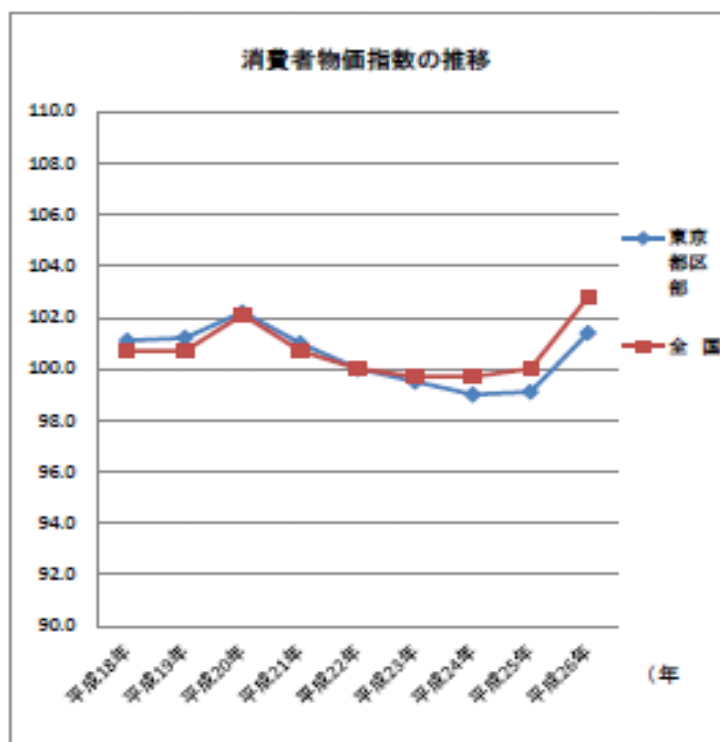
## 消費者物価指数及び国内企業物価指数の推移

### 消費者物価指数の推移

※平成22年平均=100（最新データの基準値）

総 合

	東京都区部	全 国
平成18年	101.1	100.7
平成19年	101.2	100.7
平成20年	102.2	102.1
平成21年	101.0	100.7
平成22年	100.0	100.0
平成23年	99.5	99.7
平成24年	99.0	99.7
平成25年	99.1	100.0
平成26年	101.4	102.8



### 国内企業物価指数の推移

※平成22年(2010年)平均=100（最新データの基準値）

総平均

	全 国
平成18年	99.4
平成19年	101.1
平成20年	105.7
平成21年	100.1
平成22年	100.0
平成23年	101.5
平成24年	100.6
平成25年	101.9
平成26年	105.1

