

厚生労働省
東京労働局発表
平成27年11月27日(金)

担当	職業安定部	職業安定課	石井 悠久
	課長	代理	小平 俊史
	地方労働市場情報官		湯地 幹彦
	電話(直通)		03-3512-1654
	F A X		03-3512-1565

東京の一般職業紹介状況(平成27年10月分)を公表します

～有効求人倍率は1.82倍と、前月比0.01P低下～

-7か月ぶりに前月を下回る-

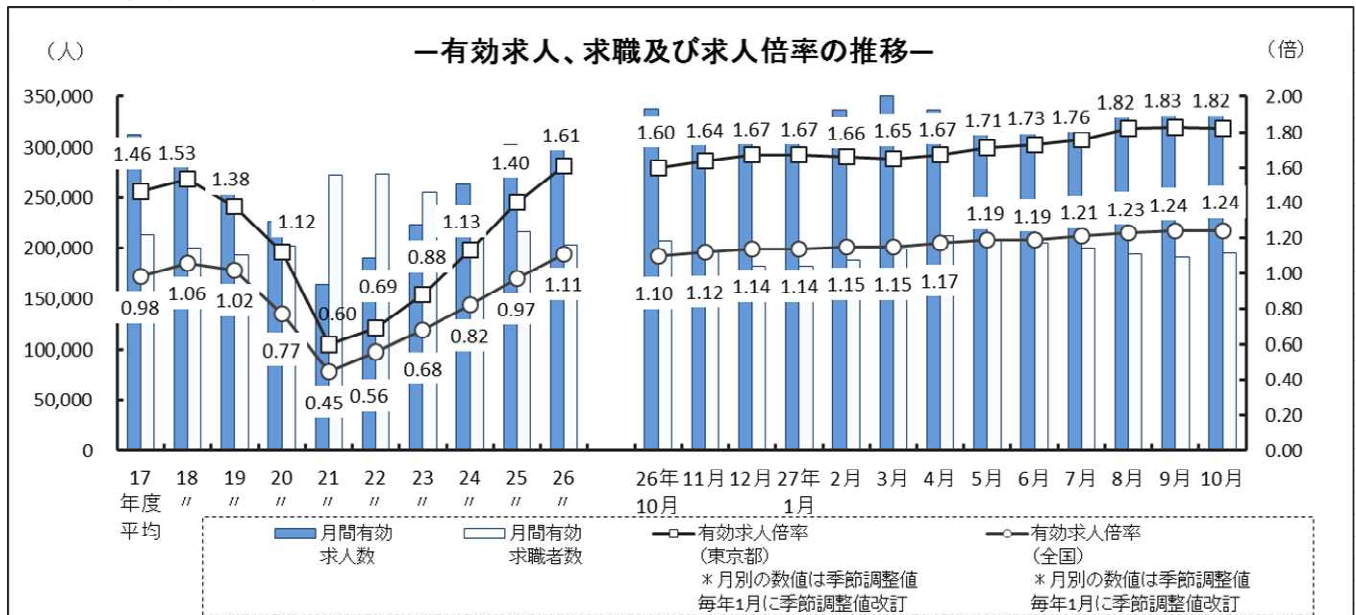
東京労働局では平成27年10月分の「一般職業紹介状況」を取りまとめましたので公表します。「一般職業紹介状況」はハローワークにおける求人、求職、就職などの状況を取りまとめたもので、月末に、その前月の状況を都道府県労働局ごとに公表しています。

10月の特徴(東京の雇用情勢)

- 有効求人倍率(季節調整値)は1.82倍となり、前月より0.01ポイント低下した。
- 新規求人数は133,212人で、前年同月比3.5%増(+4,454人)となった。
- 新規求職者数は45,844人で、前年同月比2.8%減(▲1,313人)となった。

1 有効求人倍率・求人・求職の状況

- 有効求人数(原数値)は356,488人(前年同月比5.6%増)で、66か月連続で前年同月を上回った。[P.4 参照]
このうち、正社員の有効求人数(原数値)は157,646人(前年同月比5.2%増)で、66か月連続で前年同月を上回った。有効求人(全数)に占める正社員求人数の割合は44.2%となった。[P.6 参照]
- 有効求職者数(原数値)は194,787人(前年同月比6.0%減)で、62か月連続で前年同月を下回った。[P.4 参照]
- 有効求人倍率(季節調整値)は1.82倍となり、前月より0.01ポイント低下した。7か月ぶりに前月を下回ったものの、3か月連続で1.8倍を超える水準となった。[P.4 参照]
なお、職種別の有効求人倍率(常用)は、P.8 参照。
正社員有効求人倍率(原数値)は1.11倍となり、前年同月の0.98倍より0.13ポイント上昇した。[P.6 参照]



2 新規求人倍率・求人・求職の状況

- 新規求人数（原数値）は133,212人（前年同月比3.5%増）で、3か月連続で前年同月を上回った。〔P.4 参照〕

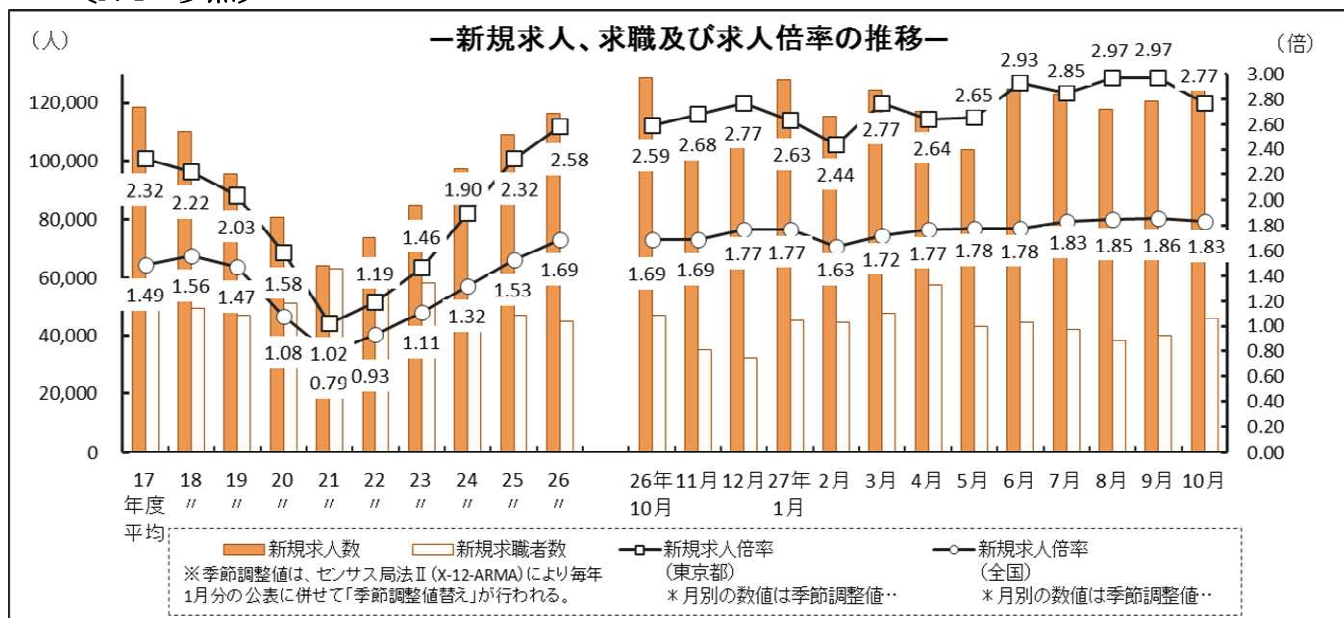
なお、産業別の新規求人数（主要産業）は、P.8 参照。

また、正社員の新規求人数は、60,447人（前年同月比1.6%増）で、前年同月を上回った。新規求人（全数）に占める正社員求人数の割合は45.4%となった。〔P.6 参照〕

- 新規求職者数（原数値）は45,844人（前年同月比2.8%減）で、4か月連続で前年同月を下回った。〔P.4 参照〕

新規求職者数（一般常用）のうち、在職者は8,005人（前年同月比2.0%減）、離職者は21,801人（前年同月比3.6%減）となった。離職者のうち、事業主都合離職者は7,017人（前年同月比4.3%減）と8か月連続で、自己都合離職者は13,626人（前年同月比3.1%減）と4か月連続で、前年同月を下回った。〔P.7 参照〕

- 新規求人倍率（季節調整値）は2.77倍となり、前月の2.97倍から0.20ポイント低下した。〔P.4 参照〕



3 就職者の状況

- 就職件数は、12,638件と、前年同月より4.9%減となった。

〔P.4 参照〕

一般、パート別の状況を見ると、一般は7,517件（前年同月比4.2%減）、パートは5,121件（前年同月比5.9%減）となった。

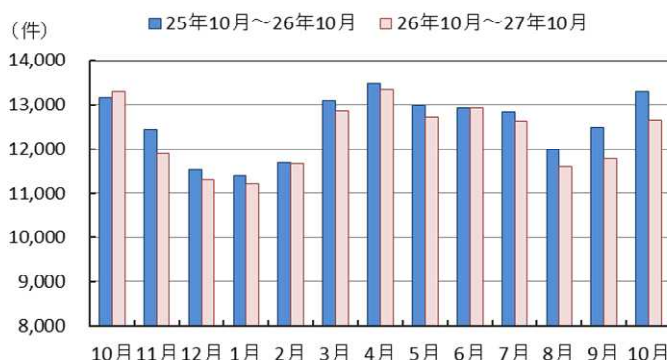
〔P.5 参照〕

- 正社員就職件数は5,853件と、前年同月より2.7%減となった。

また、就職件数（全数）に占める正社員就職件数の割合は46.3%となった。

〔P.6 参照〕

就職者の状況



求人充足の状況

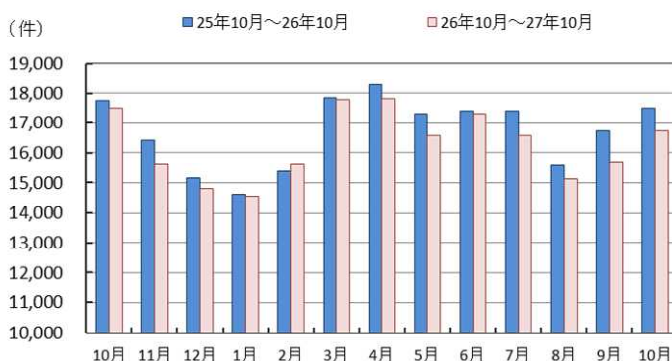
4 求人充足の状況

- 求人充足数は16,733件と、前年同月より4.4%減となった。

[P. 4 参照]

一般、パート別の状況をみると、一般は10,151件（前年同月比2.9%減）、パートは6,582件（前年同月比6.7%減）となった。

[P. 5 参照]



《参考資料①》

- * 主な職業別常用有効求人求職状況 [P. 9]
- * 主な職業別常用新規求人状況 [P. 10]
- * 産業別新規求人の推移 [P. 11]
- * 主な産業別・事業所規模別新規求人状況 [P. 12]

《参考資料②》

平成27年4月から、ハローワークの機能強化として、全国のハローワークごとのパフォーマンスを比較・公表等実施する「ハローワークのマッチング機能に関する業務の評価・改善の取組」を開始。この取組の一環として、「平成27年度東京労働局及び各ハローワーク別の事業目標」に対する進捗状況について毎月公表しています。

- * 平成27年度 東京労働局及びハローワーク別主要事業進捗状況 [P. 13]

～用語の解説～

- * **新規求人数**……ハローワークにおいて当該期間中に受け付けた求人数。
- * **有効求人数**……「前月から繰り越された有効求人数」と当月の「新規求人数」の合計数。
- * **新規求職者数**……ハローワークにおいて当該期間中に新たに受け付けた求職申込の件数。
- * **有効求職者数**……「前月から繰り越された有効求職者数」と当月の「新規求職者数」の合計数。
- * **求人倍率**…… 求職者数に対する求人数の割合。
⇒ **新規求人倍率**: 新規求人数 ÷ 新規求職申込件数
⇒ **有効求人倍率**: 有効求人数 ÷ 有効求職者数
なお、求人倍率の「季節調整値」とは、1年を周期として繰り返す季節的変動要因を一定の方法により取り除いて計算した数値をいう。(12月までの1年分のデータが集まった段階で過去の全データが修正の対象となり、毎年1月分の公表に併せて「季節調整値替え」が行われる。)
⇒ **正社員有効求人倍率**: 正社員の有効求人数 ÷ パートタイムを除く常用の有効求職者数
ただし、パートタイムを除く常用の有効求職者には派遣労働者や契約社員を希望する者も含まれるため、厳密な意味での正社員有効求人倍率より低い値となる。
- * **就職件数**……都内のハローワークにおいて求職申込を受け付けた求職者に対して、全国のハローワークで受理した求人を紹介、就職が確認された件数。
- * **充足数**……都内のハローワークにおいて受け付けた求人に対して、全国のハローワークで紹介、就職が確認された件数。
- * **一般**……以下のパートタイム以外の就業形態
- * **パートタイム**……一週間の所定労働時間が同一の事業所に雇用されている通常の労働者の一週間の所定労働時間に比べ短い就業形態
- * **常用**……雇用契約において雇用期間の定めのない、又は、4ヶ月以上の雇用期間が定められているもの

最近の雇用失業情勢 (平成26年10月～平成27年10月)

【東京労働局職業安定部】

項目 年月	① 新規求職者数		② 新規求人数		③ 月間有効求職者数		④ 月間有効求人数		⑤ 新規求人倍率		⑥ 有効求人倍率		⑦ 就職件数		⑧ 充足数		全 国		南 関 東		万人・%			
	①	(▲)	②	(▲)	③	(▲)	④	(▲)	全 国	東京都	全 国	東京都	⑦	⑧	⑨	(▲)	⑩	(▲)	⑪	(▲)	⑫	(▲)		
平成24年度	51,133	(▲ 12.2)	97,076	(14.4)	232,846	(▲ 8.8)	263,741	(17.9)	1.32	(0.21p)	0.82	(0.14p)	1.13	(1.1)	203,223	(1.1)	150,775	(1.0)	280	(▲ 18)	85	(▲ 4)	4.4	(▲ 0.2p)
平成25年度	47,118	(▲ 7.9)	109,179	(12.5)	216,142	(▲ 7.2)	302,536	(14.7)	1.53	(0.21p)	0.97	(0.15p)	1.40	(▲ 0.4)	200,675	(▲ 1.3)	150,132	(▲ 0.4)	256	(▲ 24)	78	(▲ 7)	4.1	(▲ 0.3p)
平成26年度	45,027	(▲ 4.4)	116,323	(6.5)	203,187	(▲ 6.0)	327,227	(8.2)	1.69	(0.16p)	1.11	(0.14p)	1.61	(▲ 0.8)	198,488	(▲ 1.1)	148,938	(▲ 0.8)	233	(▲ 23)	68	(▲ 10)	3.5	(▲ 0.6p)
平成26年10月	47,157	(▲ 4.4)	128,758	(0.8)	207,208	(▲ 4.9)	337,698	(5.8)	1.69	[0.01p]	1.10	[0.00p]	1.60	(1.0)	17,509	(▲ 1.4)	13,288	(▲ 1.0)	233	(▲ 30)			3.5	[- 0.1p]
11月	35,271	(▲ 13.4)	105,458	(▲ 2.9)	197,072	(▲ 6.1)	330,915	(3.9)	1.69	[0.00p]	1.12	[0.02p]	1.64	(▲ 4.4)	15,590	(▲ 5.0)	11,894	(▲ 4.4)	219	(▲ 30)	65	(▲ 7)	3.3	(▲ 0.4p)
12月	32,486	(▲ 1.9)	107,682	(15.5)	182,007	(▲ 6.3)	322,085	(6.1)	1.77	[0.08p]	1.14	[0.02p]	1.67	(▲ 1.9)	14,799	(▲ 2.4)	11,329	(▲ 1.6)	210	(▲ 15)			3.4	[- 0.1p]
平成27年1月	45,125	(▲ 7.8)	127,999	(3.4)	182,009	(▲ 6.6)	327,161	(6.3)	1.77	[0.00p]	1.14	[0.00p]	1.67	(▲ 1.6)	14,543	(▲ 0.5)	11,224	(▲ 1.6)	231	(▲ 7)			3.6	[0.2p]
2月	44,438	(3.1)	115,170	(0.0)	188,545	(▲ 3.8)	337,010	(6.4)	1.63	[- 0.14p]	1.15	[0.01p]	1.66	(▲ 0.2)	15,606	(1.5)	11,677	(▲ 0.2)	226	(▲ 6)	67	(▲ 1)	3.4	[- 0.1p]
3月	47,623	(0.6)	124,447	(13.5)	199,392	(▲ 2.5)	349,699	(6.9)	1.72	[0.09p]	1.15	[0.00p]	1.65	(▲ 1.9)	17,766	(▲ 0.4)	12,853	(▲ 1.9)	228	(▲ 18)			3.3	[- 0.1p]
4月	57,521	(▲ 8.4)	117,124	(▲ 1.1)	212,376	(▲ 3.7)	336,509	(4.5)	1.77	[0.05p]	1.17	[0.02p]	1.67	(▲ 1.0)	17,815	(▲ 2.5)	13,333	(▲ 1.0)	234	(▲ 20)	70	(▲ 3)	3.5	[- 0.1p]
5月	43,102	(▲ 13.0)	103,743	(▲ 6.8)	208,552	(▲ 6.8)	323,903	(2.1)	1.78	[0.01p]	1.19	[0.02p]	1.71	(▲ 2.0)	16,572	(▲ 4.2)	12,718	(▲ 2.0)	224	(▲ 18)			3.3	[0.0p]
6月	44,663	(1.5)	124,657	(17.0)	205,266	(▲ 5.9)	331,124	(4.7)	1.78	[0.00p]	1.19	[0.00p]	1.73	(0.0)	17,316	(▲ 0.6)	12,917	(0.0)	224	(▲ 21)			3.4	[0.1p]
7月	42,250	(▲ 7.1)	123,070	(▲ 0.6)	199,753	(▲ 5.7)	337,287	(4.6)	1.83	[0.05p]	1.21	[0.02p]	1.76	(▲ 1.6)	16,582	(▲ 4.7)	12,630	(▲ 1.6)	222	(▲ 26)	64	(▲ 3)	3.3	[- 0.1p]
8月	38,186	(▲ 4.9)	117,775	(9.2)	194,360	(▲ 4.6)	342,613	(8.1)	1.85	[0.02p]	1.23	[0.02p]	1.82	(▲ 3.3)	15,134	(▲ 2.8)	11,603	(▲ 3.3)	225	(▲ 6)			3.4	[0.1p]
9月	40,123	(▲ 13.2)	120,584	(1.8)	190,702	(▲ 6.6)	343,569	(5.0)	1.86	[0.01p]	1.24	[0.01p]	1.83	(▲ 5.6)	15,699	(▲ 6.1)	11,791	(▲ 5.6)	227	(▲ 6)			3.4	[0.0p]
10月	45,844	(▲ 2.8)	133,212	(3.5)	194,787	(▲ 6.0)	356,488	(5.6)	1.83	[- 0.03p]	1.24	[0.00p]	1.82	(▲ 4.9)	16,733	(▲ 4.4)	12,638	(▲ 4.9)	208	(▲ 25)			3.1	[- 0.3p]

注 1 ①②③④⑦⑧欄は、東京都の数値で原数値である。また、⑤⑥⑩欄の各月分は季節調整値であり、年度分は原数値である。(季節調整値は、センサス局法Ⅱ(X-12-ARIMA)により、毎年1月分の公表に併せて「季節調整値替え」が行われる。)

2 各欄の()内は、前年との比較(増減数・比率)であり、⑤⑥⑩欄の各月分の[]内は、前月との比較(比率)である。

3 新規・有効求人数、新規・有効求職者数、充足数及び求人倍率は、学卒を除き、パートタイムを含んだ数値である。

4 ①⑩欄は、南関東(東京、埼玉、千葉、神奈川)及び全国の年・四半期の数値で原数値である。

5 ⑨～⑫欄の各月・四半期・年・年度の数値については、平成22年度調査結果を基準とする新基準で遡及集計した数値である。詳細については総務省統計局「労働力調査」を参照のこと。

6 年度の①②③④数値は、平均数値である。

「資料出所」総務省統計局「労働力調査」、厚生労働省「職業安定業務統計」

職業紹介取扱状況（一般・パート）

平成27年10月分

【東京労働局職業安定部】

項目 年月	一般						パート					
	① 新規求職者数	② 新規求人数	③ 月間有効求職者数	④ 月間有効求人数	⑤ 就職件数	⑥ 充足数	① 新規求職者数	② 新規求人数	③ 月間有効求職者数	④ 月間有効求人数	⑤ 就職件数	⑥ 充足数
平成24年度	38,215 (▲12.6)	62,690 (12.9)	177,827 (▲9.7)	172,685 (15.7)	89,832 (1.1)	124,423 (1.0)	12,919 (▲11.2)	34,386 (17.2)	55,018 (▲5.8)	91,056 (22.4)	60,943 (0.8)	78,800 (1.4)
平成25年度	34,957 (▲8.5)	69,001 (10.1)	163,762 (▲7.9)	193,343 (12.0)	89,971 (0.2)	122,200 (▲1.8)	12,161 (▲5.9)	40,179 (16.8)	52,380 (▲4.8)	109,194 (19.9)	60,161 (▲1.3)	78,475 (▲0.4)
平成26年度	32,958 (▲5.7)	71,773 (4.0)	150,827 (▲7.9)	204,068 (5.5)	89,276 (▲0.8)	120,679 (▲1.2)	12,070 (▲0.7)	44,550 (10.9)	52,361 (0.0)	123,159 (12.8)	59,662 (▲0.8)	77,809 (▲0.8)
平成26年10月	34,265 (▲6.5)	82,198 (3.4)	152,818 (▲7.6)	212,116 (4.1)	7,846 (▲0.2)	10,457 (▲2.2)	12,892 (1.9)	46,560 (▲3.4)	54,390 (3.4)	125,582 (8.8)	5,442 (2.9)	7,052 (▲0.2)
11月	25,902 (▲14.0)	62,843 (▲7.2)	145,153 (▲8.5)	206,657 (2.5)	7,044 (▲4.8)	9,396 (▲5.6)	9,369 (▲11.5)	42,615 (4.3)	51,919 (1.3)	124,258 (6.1)	4,850 (▲3.7)	6,194 (▲4.1)
12月	24,381 (▲3.5)	65,954 (11.5)	135,217 (▲8.5)	200,096 (4.6)	6,693 (▲2.6)	8,836 (▲3.9)	8,105 (3.1)	41,728 (22.5)	46,790 (0.4)	121,989 (8.7)	4,636 (▲0.9)	5,963 (▲0.2)
平成27年1月	33,521 (▲8.3)	81,450 (1.5)	135,921 (▲8.4)	203,982 (3.0)	6,787 (▲1.0)	8,783 (▲0.8)	11,604 (▲6.5)	46,549 (6.9)	46,088 (▲0.8)	123,179 (12.2)	4,437 (▲2.5)	5,760 (0.1)
2月	32,938 (2.4)	68,840 (▲3.4)	140,870 (▲5.4)	209,110 (2.9)	7,216 (▲1.1)	9,727 (▲0.6)	11,500 (5.3)	46,330 (5.6)	47,675 (1.3)	127,900 (12.6)	4,461 (1.2)	5,879 (5.2)
3月	35,183 (▲0.7)	74,769 (12.8)	148,720 (▲4.1)	215,587 (5.0)	7,834 (▲2.7)	11,024 (▲1.7)	12,440 (4.6)	49,678 (14.6)	50,672 (2.6)	134,112 (10.2)	5,019 (▲0.6)	6,742 (1.6)
4月	40,449 (▲10.0)	75,275 (2.5)	156,126 (▲5.4)	208,351 (4.3)	7,945 (▲1.7)	10,881 (▲3.3)	17,072 (▲4.2)	41,849 (▲7.0)	56,250 (1.5)	128,158 (4.9)	5,388 (0.0)	6,934 (▲1.4)
5月	30,664 (▲13.2)	61,094 (▲11.1)	151,936 (▲8.4)	199,368 (1.2)	7,534 (▲2.4)	9,878 (▲6.0)	12,438 (▲12.6)	42,649 (0.2)	56,616 (▲2.3)	124,535 (3.6)	5,184 (▲1.3)	6,694 (▲1.2)
6月	32,512 (0.8)	76,180 (16.4)	148,644 (▲7.3)	205,214 (4.3)	7,566 (▲1.1)	10,274 (▲1.6)	12,151 (3.4)	48,477 (17.9)	56,622 (▲2.2)	125,910 (5.2)	5,351 (1.7)	7,042 (1.0)
7月	31,352 (▲7.2)	77,978 (▲1.9)	146,866 (▲6.6)	208,907 (2.2)	7,583 (▲1.7)	10,033 (▲5.0)	10,898 (▲6.8)	45,092 (1.8)	52,887 (▲3.2)	128,380 (8.7)	5,047 (▲1.3)	6,549 (▲4.1)
8月	28,069 (▲5.5)	69,565 (7.2)	143,390 (▲5.5)	211,695 (6.7)	6,948 (▲3.9)	9,235 (▲3.5)	10,117 (▲3.1)	48,210 (12.3)	50,970 (▲1.7)	130,918 (10.5)	4,655 (▲2.3)	5,899 (▲1.7)
9月	28,952 (▲12.9)	74,491 (1.8)	140,205 (▲7.3)	211,897 (3.3)	7,062 (▲5.2)	9,544 (▲5.7)	11,171 (▲14.0)	46,093 (1.8)	50,497 (▲4.7)	131,672 (7.8)	4,729 (▲6.2)	6,155 (▲6.8)
10月	33,136 (▲3.3)	81,823 (▲0.5)	142,677 (▲6.6)	218,144 (2.8)	7,517 (▲4.2)	10,151 (▲2.9)	12,708 (▲1.4)	51,389 (10.4)	52,110 (▲4.2)	138,344 (10.2)	5,121 (▲5.9)	6,582 (▲6.7)

(注) 1. 下段の()は前年比。

2. 一般及びパートについて年度の①～④は、平均数値である。

正社員の職業紹介状況

平成27年10月

【東京労働局職業安定部】

年月	正社員 有効求人倍率 -原数値-		新規求人数			有効求人数			就職件数		
	合計	正社員	新規求人数に占める 正社員求人割合	合計	正社員	有効求人数に占める 正社員求人割合	合計	正社員	就職件数に占める 正社員就職割合		
平成24年度	97,076 (14.4)	45,352 (9.4)	46.7 (▲ 2.2)	263,741 (17.9)	126,406 (11.9)	47.9 (▲ 2.6)	150,775 (1.0)	67,294 (▲ 0.8)	44.6 (▲ 0.8)		
平成25年度	109,179 (12.5)	48,786 (7.6)	44.7 (▲ 2.0)	302,536 (14.7)	137,678 (8.9)	45.5 (▲ 2.4)	150,132 (▲ 0.4)	66,741 (▲ 0.8)	44.5 (▲ 0.1)		
平成26年度	116,323 (6.5)	50,499 (3.5)	43.4 (▲ 1.3)	327,227 (8.2)	144,649 (5.1)	44.2 (▲ 1.3)	148,938 (▲ 0.8)	67,510 (1.2)	45.3 (0.8)		
平成26年10月	128,758 (0.8)	59,468 (3.6)	46.2 (1.2)	337,698 (5.8)	149,817 (3.4)	44.4 (▲ 1.0)	13,288 (1.0)	6,016 (0.2)	45.3 (▲ 0.3)		
11月	105,458 (▲ 2.9)	44,459 (▲ 6.5)	42.2 (▲ 1.6)	330,915 (3.9)	145,131 (1.3)	43.9 (▲ 1.1)	11,894 (▲ 4.4)	5,443 (▲ 2.6)	45.8 (0.9)		
12月	107,682 (15.5)	44,284 (5.8)	41.1 (▲ 3.8)	322,085 (6.1)	141,569 (3.7)	44.0 (▲ 1.0)	11,329 (▲ 1.9)	5,187 (0.0)	45.8 (0.9)		
平成27年 1月	127,999 (3.4)	59,095 (3.8)	46.2 (0.2)	327,161 (6.3)	144,481 (2.7)	44.2 (▲ 1.5)	11,224 (▲ 1.6)	5,242 (1.7)	46.7 (1.5)		
2月	115,170 (0.0)	47,924 (▲ 5.4)	41.6 (▲ 2.4)	337,010 (6.4)	146,745 (1.6)	43.5 (▲ 2.1)	11,677 (▲ 0.2)	5,543 (2.4)	47.5 (1.2)		
3月	124,447 (13.5)	50,355 (10.3)	40.5 (▲ 1.1)	349,699 (6.9)	151,217 (4.3)	43.2 (▲ 1.1)	12,853 (▲ 1.9)	5,813 (3.2)	45.2 (2.2)		
4月	117,124 (▲ 1.1)	54,038 (0.8)	46.1 (0.8)	336,509 (4.5)	146,488 (2.0)	43.5 (▲ 1.1)	13,333 (▲ 1.0)	5,926 (1.3)	44.4 (1.0)		
5月	103,743 (▲ 6.8)	44,277 (▲ 10.3)	42.7 (▲ 1.7)	323,903 (2.1)	141,518 (0.1)	43.7 (▲ 0.9)	12,718 (▲ 2.0)	5,705 (1.9)	44.9 (1.7)		
6月	124,657 (17.0)	52,356 (12.5)	42.0 (▲ 1.7)	331,124 (4.7)	145,596 (2.4)	44.0 (▲ 0.9)	12,917 (0.0)	5,773 (0.8)	44.7 (0.4)		
7月	123,070 (▲ 0.6)	56,597 (2.2)	46.0 (1.3)	337,287 (4.6)	148,675 (2.5)	44.1 (▲ 0.9)	12,630 (▲ 1.6)	5,828 (▲ 1.3)	46.1 (0.1)		
8月	117,775 (9.2)	50,303 (8.7)	42.7 (▲ 0.2)	342,613 (8.1)	151,430 (7.6)	44.2 (▲ 0.2)	11,603 (▲ 3.3)	5,383 (▲ 2.5)	46.4 (0.4)		
9月	120,584 (1.8)	51,835 (5.3)	43.0 (1.4)	343,569 (5.0)	152,559 (6.0)	44.4 (0.4)	11,791 (▲ 5.6)	5,385 (▲ 4.9)	45.7 (0.4)		
10月	133,212 (3.5)	60,447 (1.6)	45.4 (▲ 0.8)	356,488 (5.6)	157,646 (5.2)	44.2 (▲ 0.2)	12,638 (▲ 4.9)	5,853 (▲ 2.7)	46.3 (1.0)		

(注) 1. 正社員有効求人倍率＝正社員有効求人人数／常用の有効求職者数。なお、正社員有効求人人数には請負求人を含まれており、常用の有効求職者にはフルタイムの請負労働者、派遣労働者及び契約社員（雇用期間4ヶ月以上）を希望する者も含まれるため、厳密な意味での正社員有効求人倍率とは異なる。

2. 「正社員」とは、パートタイム労働者、臨時・季節労働者、契約社員、準社員、嘱託等以外、正社員・正職員である者である。

3. 下段の（ ）は前年比。

4. 新規求人数、有効求人数の年度は、平均数値である。

新規一般常用求職者の態様別推移

平成27年10月

【東京労働局職業安定部】

就業・不就業の状態	26年度												27年											
	23年度計	24年度計	25年度計	26年度計	10月	11月	12月	1月	2月	3月	4月	5月	6月	7月	8月	9月	10月							
新規求職者数	523,719	457,634	418,224	394,086	34,130	25,786	24,272	33,400	32,837	35,051	40,306	30,533	32,378	31,161	27,944	28,792	33,001							
	▲ 7.5	▲ 12.6	▲ 8.6	▲ 5.8	▲ 6.6	▲ 14.2	▲ 3.7	▲ 8.4	2.3	▲ 0.8	▲ 10.1	▲ 13.3	0.7	▲ 7.4	▲ 5.5	▲ 13.1	▲ 3.3							
保険受給者	173,820	157,238	143,877	134,594	12,590	8,681	7,932	10,949	9,532	10,099	16,787	11,299	11,052	11,845	9,872	10,201	12,502							
	▲ 8.7	▲ 9.5	▲ 8.5	▲ 6.5	▲ 8.8	▲ 17.0	▲ 5.9	▲ 7.9	2.1	2.0	▲ 6.5	▲ 12.0	3.3	▲ 3.1	▲ 2.3	▲ 7.2	▲ 0.7							
在職者	109,461	105,058	101,812	100,893	8,172	6,796	6,515	9,609	10,208	10,051	8,082	7,254	8,492	7,772	7,157	7,090	8,005							
	▲ 7.3	▲ 4.0	▲ 3.1	▲ 0.9	2.8	▲ 8.5	▲ 5.2	▲ 5.2	4.4	3.1	▲ 7.3	▲ 9.8	1.4	▲ 4.2	▲ 7.8	▲ 16.9	▲ 2.0							
雇用者	106,802	102,933	99,855	99,031	8,016	6,673	6,404	9,453	10,061	9,896	7,921	7,126	8,353	7,649	7,032	6,948	7,873							
	▲ 6.3	▲ 3.6	▲ 3.0	▲ 0.8	2.8	▲ 8.0	▲ 0.9	▲ 5.2	4.8	3.3	▲ 7.2	▲ 9.4	1.7	▲ 3.8	▲ 7.5	▲ 17.0	▲ 1.8							
その他	2,659	2,125	1,957	1,862	156	123	111	156	147	155	161	128	139	123	125	142	132							
	▲ 34.3	▲ 20.1	▲ 7.9	▲ 5.4	4.0	▲ 26.3	▲ 20.7	▲ 8.8	▲ 14.0	▲ 10.9	▲ 13.9	▲ 26.9	▲ 12.0	▲ 25.0	▲ 21.9	▲ 11.3	▲ 15.4							
離職者	343,107	300,388	271,946	252,711	22,611	16,548	15,377	20,657	19,152	20,647	28,325	20,260	20,694	20,570	17,880	18,842	21,801							
	▲ 12.2	▲ 12.5	▲ 9.5	▲ 7.1	▲ 9.2	▲ 15.6	▲ 4.5	▲ 9.1	1.5	▲ 1.2	▲ 9.6	▲ 13.4	1.2	▲ 7.5	▲ 6.3	▲ 11.2	▲ 3.6							
前職雇用者	333,614	292,849	265,790	247,206	22,116	16,182	15,029	20,176	18,691	20,182	27,849	19,787	20,247	20,146	17,509	18,418	21,361							
	▲ 12.2	▲ 12.2	▲ 9.2	▲ 7.0	▲ 9.3	▲ 15.3	▲ 4.7	▲ 9.1	1.5	▲ 1.0	▲ 9.6	▲ 13.6	1.4	▲ 7.5	▲ 6.0	▲ 11.1	▲ 3.4							
定年	9,629	8,802	7,326	6,978	646	396	373	561	528	507	1,341	577	518	548	433	471	595							
	▲ 23.7	▲ 8.6	▲ 16.8	▲ 4.8	11.2	▲ 15.4	▲ 5.8	5.5	3.7	5.2	7.8	▲ 10.5	5.3	▲ 5.7	▲ 15.3	▲ 4.7	▲ 7.9							
事業主都合	132,340	110,123	94,945	82,574	7,332	5,128	5,155	6,630	6,029	6,360	10,693	6,482	6,591	6,872	5,502	5,627	7,017							
	▲ 15.3	▲ 16.8	▲ 13.8	▲ 13.0	▲ 17.0	▲ 21.4	▲ 8.7	▲ 13.0	1.0	▲ 6.0	▲ 8.1	▲ 16.9	▲ 1.8	▲ 8.2	▲ 5.6	▲ 13.2	▲ 4.3							
自己都合	189,979	172,841	162,717	156,795	14,067	10,598	9,468	12,911	12,046	13,236	15,735	12,659	13,042	12,628	11,494	12,252	13,626							
	▲ 9.3	▲ 9.0	▲ 5.9	▲ 3.6	▲ 5.6	▲ 12.2	▲ 2.4	▲ 7.5	1.4	1.3	▲ 11.7	▲ 12.0	2.7	▲ 7.5	▲ 5.9	▲ 10.4	▲ 3.1							
不明	1,666	1,083	802	859	71	60	33	74	88	79	80	69	96	98	80	68	123							
	▲ 3.6	▲ 35.0	▲ 25.9	7.1	7.6	25.0	▲ 10.8	▲ 11.9	57.1	25.4	▲ 16.7	▲ 12.7	33.3	71.9	8.1	▲ 10.5	73.2							
前職自営、その他	9,493	7,539	6,156	5,505	495	366	348	481	461	465	476	473	447	424	371	424	440							
	▲ 12.6	▲ 20.6	▲ 18.3	▲ 10.6	▲ 4.4	▲ 26.4	3.3	▲ 10.8	3.8	▲ 8.8	▲ 8.3	▲ 1.5	▲ 7.5	▲ 9.8	▲ 15.7	▲ 14.7	▲ 11.1							
無業者	71,151	52,188	44,466	40,492	3,347	2,442	2,380	3,134	3,477	4,353	3,899	3,019	3,192	2,819	2,907	2,860	3,195							
	24.5	▲ 26.7	▲ 14.8	▲ 8.9	▲ 9.1	▲ 19.7	▲ 4.0	▲ 12.3	0.5	▲ 7.2	▲ 18.8	▲ 20.7	▲ 4.0	▲ 14.1	5.9	▲ 15.8	▲ 4.5							
家事、育児等従事者	2,871	2,987	2,729	2,406	190	192	133	194	217	213	232	208	215	176	180	190	224							
	19.8	4.0	▲ 8.6	▲ 11.8	▲ 18.8	▲ 7.2	▲ 5.0	▲ 18.5	▲ 5.2	2.9	▲ 9.4	▲ 10.0	15.0	▲ 6.9	21.6	▲ 25.8	17.9							
その他	68,280	49,201	41,737	38,086	3,157	2,250	2,247	2,940	3,260	4,140	3,667	2,811	2,977	2,643	2,727	2,670	2,971							
	24.7	▲ 27.9	▲ 15.2	▲ 8.7	▲ 8.5	▲ 20.6	▲ 4.0	▲ 11.8	1.0	▲ 7.7	▲ 19.4	▲ 21.4	▲ 5.2	▲ 14.5	5.0	▲ 15.0	▲ 5.9							

都管内外関係	26年度												27年											
	23年度計	24年度計	25年度計	26年度計	10月	11月	12月	1月	2月	3月	4月	5月	6月	7月	8月	9月	10月							
新規求職者数	523,719	457,634	418,224	394,086	34,130	25,786	24,272	33,400	32,837	35,051	40,306	30,533	32,378	31,161	27,944	28,792	33,001							
	▲ 7.5	▲ 12.6	▲ 8.6	▲ 5.8	▲ 6.6	▲ 14.2	▲ 3.7	▲ 8.4	2.3	▲ 0.8	▲ 10.1	▲ 13.3	0.7	▲ 7.4	▲ 5.5	▲ 13.1	▲ 3.3							
都内の求職者	478,563	418,372	382,817	360,255	31,187	23,608	22,092	30,582	29,635	31,619	37,412	28,078	29,468	28,688	25,682	26,341	30,183							
	▲ 7.5	▲ 12.6	▲ 8.5	▲ 5.9	▲ 6.6	▲ 14.0	▲ 3.8	▲ 8.7	1.8	▲ 0.6	▲ 9.9	▲ 13.3	0.7	▲ 7.3	▲ 5.4	▲ 12.9	▲ 3.2							
管内の求職者	385,619	337,279	308,453	289,363	25,198	18,905	17,439	24,714	23,464	24,884	31,433	22,907	23,614	23,267	20,637	20,947	24,245							
	▲ 7.5	▲ 12.5	▲ 8.5	▲ 6.2	▲ 6.9	▲ 13.9	▲ 3.9	▲ 8.3	3.2	▲ 0.4	▲ 9.5	▲ 12.3	2.0	▲ 7.1	▲ 4.9	▲ 12.8	▲ 3.8							
管外からの求職者	92,944	81,093	74,364	70,892	5,989	4,703	4,653	5,868	6,171	6,735	5,979	5,171	5,854	5,421	5,045	5,394	5,938							
	▲ 7.5	▲ 12.8	▲ 8.3	▲ 4.7	▲ 5.4	▲ 14.7	▲ 3.6	▲ 10.1	▲ 3.2	▲ 1.6	▲ 12.4	▲ 17.5	▲ 4.0	▲ 8.6	▲ 7.1	▲ 13.4	▲ 0.9							
都外からの求職者	45,156	39,262	35,407	33,831	2,943	2,178	2,180	2,818	3,202	3,432	2,894	2,455	2,910	2,473	2,262	2,451	2,818							
	▲ 7.6	▲ 13.1	▲ 9.8	▲ 4.5	▲ 5.8	▲ 16.5	▲ 1.7	▲ 4.5	7.3	▲ 2.5	▲ 12.6	▲ 14.0	0.1	▲ 7.6	▲ 7.4	▲ 15.1	▲ 4.2							

※ 新規求職者のうち、一般臨時・季節及びパートタイムを除いた数値である。下段の数値は対前年比、対前年同月比で%。

【職業別有効求人倍率（常用）及び産業別新規求人数（全数）の概要】

平成27年10月

○職業別の常用有効求人倍率の状況〔詳細はP. 9 参照〕

【一般常用】

有効求人倍率の高い職業	求人倍率	有効求人倍率の低い職業	求人倍率
保安の職業	9.72 倍	事務用機器操作の職業	0.34 倍
接客・給仕の職業	6.90 倍	一般事務の職業	0.35 倍
医師、歯科医師、獣医師、薬剤師	6.57 倍	美術家・デザイナー・写真家・映像撮影者	0.41 倍
生活衛生サービスの職業	6.34 倍	会計事務の職業	0.49 倍
建築・土木・測量技術者	5.49 倍	営業・販売関連事務の職業	0.70 倍

*有効求人倍率は倍率の高い職業、低い職業ともに5職業を掲載。なお、その他に分類される職業は除く。

【パート常用】

有効求人倍率の高い職業	求人倍率	有効求人倍率の低い職業	求人倍率
保安の職業	14.00 倍	製造技術者	0.26 倍
介護サービスの職業	10.04 倍	開発技術者	0.26 倍
医師、歯科医師、獣医師、薬剤師	7.67 倍	電気工事の職業	0.41 倍
接客・給仕の職業	5.58 倍	管理的職業	0.49 倍
飲食物調理の職業	4.64 倍	一般事務の職業	0.56 倍

*有効求人倍率は倍率の高い職業、低い職業ともに5職業を掲載。なお、その他に分類される職業は除く。

○産業別新規求人の状況〔詳細はP. 11及びP. 12 参照〕

主要産業	新規求人数	前年同月比 (%)
建設業	6, 126 人	9.1 減
製造業	5, 222 人	2.5 減
情報通信業	10, 300 人	4.6 増
運輸業、郵便業	5, 902 人	21.6 減
卸売業、小売業	20, 447 人	1.6 増
宿泊業、飲食サービス業	16, 664 人	15.0 増
生活関連サービス業、娯楽業	6, 187 人	14.1 増
医療・福祉	24, 785 人	10.4 増
サービス業	21, 214 人	1.6 増

主な職業別常用有効求人求職状況

平成27年10月分

【東京労働局職業安定部】

	計			一般常用			パート常用		
	求人数	求職者数	求人倍率	求人数	求職者数	求人倍率	求人数	求職者数	求人倍率
A 管理的職業	1,633	1,084	1.51	1,602	1,021	1.57	31	63	0.49
B 専門的・技術的職業	70,409	30,282	2.33	54,938	24,603	2.23	15,471	5,679	2.72
開発技術者	2,210	1,239	1.78	2,188	1,154	1.90	22	85	0.26
製造技術者	1,210	1,462	0.83	1,165	1,288	0.90	45	174	0.26
建築・土木・測量技術者	6,890	1,336	5.16	6,725	1,224	5.49	165	112	1.47
情報処理・通信技術者	17,810	4,904	3.63	17,660	4,676	3.78	150	228	0.66
医師、歯科医師、獣医師、薬剤師	3,766	531	7.09	1,826	278	6.57	1,940	253	7.67
保健師、助産師、看護師	9,986	2,661	3.75	5,547	1,539	3.60	4,439	1,122	3.96
医療技術者	3,193	972	3.28	2,091	696	3.00	1,102	276	3.99
その他の保健医療の職業	2,689	1,479	1.82	2,105	1,180	1.78	584	299	1.95
社会福祉の専門的職業	14,598	3,469	4.21	10,015	2,319	4.32	4,583	1,150	3.99
美術家、デザイナー、写真家、映像撮影者	1,957	4,359	0.45	1,633	3,944	0.41	324	415	0.78
その他の専門的職業	5,757	7,709	0.75	3,710	6,163	0.60	2,047	1,546	1.32
C 事務的職業	33,180	69,958	0.47	21,888	52,992	0.41	11,292	16,966	0.67
一般事務の職業	22,319	55,304	0.40	14,192	40,672	0.35	8,127	14,632	0.56
会計事務の職業	3,307	5,595	0.59	2,340	4,741	0.49	967	854	1.13
生産関連事務の職業	1,669	1,527	1.09	971	1,263	0.77	698	264	2.64
営業・販売関連事務の職業	4,754	6,297	0.75	3,817	5,451	0.70	937	846	1.11
事務用機器操作の職業	537	1,036	0.52	237	700	0.34	300	336	0.89
D 販売の職業	47,263	18,996	2.49	35,492	15,512	2.29	11,771	3,484	3.38
商品販売の職業	29,657	8,427	3.52	18,647	5,394	3.46	11,010	3,033	3.63
販売類似の職業	1,563	408	3.83	1,481	356	4.16	82	52	1.58
営業の職業	16,043	10,161	1.58	15,364	9,762	1.57	679	399	1.70
E サービスの職業	85,656	18,049	4.75	48,397	11,365	4.26	37,259	6,684	5.57
介護サービスの職業	26,002	4,322	6.02	12,745	3,002	4.25	13,257	1,320	10.04
保健医療サービスの職業	2,060	923	2.23	1,129	608	1.86	931	315	2.96
生活衛生サービスの職業	6,214	1,168	5.32	5,271	832	6.34	943	336	2.81
飲食物調理の職業	23,142	4,971	4.66	13,093	2,804	4.67	10,049	2,167	4.64
接客・給仕の職業	20,187	3,161	6.39	13,296	1,926	6.90	6,891	1,235	5.58
居住施設・ビル等の管理の職業	3,107	1,832	1.70	1,182	1,181	1.00	1,925	651	2.96
その他のサービスの職業	3,753	1,580	2.38	1,628	977	1.67	2,125	603	3.52
F 保安の職業	11,936	1,105	10.80	8,015	825	9.72	3,921	280	14.00
G 農林漁業の職業	427	498	0.86	335	418	0.80	92	80	1.15
H 生産工程の職業	11,155	7,838	1.42	8,508	6,499	1.31	2,647	1,339	1.98
金属材料製造、金属加工、溶接・溶断の職業	1,457	977	1.49	1,312	871	1.51	145	106	1.37
製品製造・加工処理の職業（金属製品除く）	3,786	3,073	1.23	1,962	2,329	0.84	1,824	744	2.45
機械組立の職業	905	1,196	0.76	724	1,006	0.72	181	190	0.95
機械整備・修理、検査の職業	3,063	816	3.75	2,863	743	3.85	200	73	2.74
製品検査の職業	340	144	2.36	213	94	2.27	127	50	2.54
生産関連・生産類似の職業	1,390	1,364	1.02	1,264	1,215	1.04	126	149	0.85
I 輸送・機械運転の職業	11,824	4,344	2.72	9,455	3,705	2.55	2,369	639	3.71
自動車運転の職業	9,606	3,021	3.18	7,396	2,505	2.95	2,210	516	4.28
定置機関・機械および建設機械運転の職業	1,982	973	2.04	1,849	894	2.07	133	79	1.68
J 建設等の職業	6,364	1,675	3.80	6,174	1,554	3.97	190	121	1.57
建設・土木の職業	5,135	1,133	4.53	4,961	1,053	4.71	174	80	2.18
電気工事の職業	1,229	536	2.29	1,213	497	2.44	16	39	0.41
K 運搬・清掃等の職業	23,047	23,031	1.00	6,573	12,396	0.53	16,474	10,635	1.55
運搬の職業	5,111	3,249	1.57	3,186	2,621	1.22	1,925	628	3.07
清掃の職業	14,085	5,192	2.71	2,356	2,020	1.17	11,729	3,172	3.70
その他の運搬・清掃等の職業	3,547	14,428	0.25	985	7,692	0.13	2,562	6,736	0.38
職業計	302,894	193,895	1.56	201,377	142,028	1.42	101,517	51,867	1.96

*平成24年3月より職業分類が改定されている。

主な職業別常用新規求人状況

【東京労働局職業安定部】

	計			一般常用			パート常用		
	平成27年 10月	平成26年 10月	前年同月 比	平成27年 10月	平成26年 10月	前年同月 比	平成27年 10月	平成26年 10月	前年同月 比
A 管理的職業	437	496	▲ 11.9	430	473	▲ 9.1	7	23	▲ 69.6
B 専門的・技術的職業	25,687	24,973	2.9	20,199	20,298	▲ 0.5	5,488	4,675	17.4
開発技術者	832	848	▲ 1.9	823	839	▲ 1.9	9	9	0.0
製造技術者	640	535	19.6	620	517	19.9	20	18	11.1
建築・土木・測量技術者	2,424	2,908	▲ 16.6	2,342	2,861	▲ 18.1	82	47	74.5
情報処理・通信技術者	6,974	6,700	4.1	6,901	6,668	3.5	73	32	128.1
医師、歯科医師、獣医師、薬剤師	944	1,010	▲ 6.5	411	465	▲ 11.6	533	545	▲ 2.2
保健師、助産師、看護師	3,852	3,774	2.1	2,091	2,262	▲ 7.6	1,761	1,512	16.5
医療技術者	1,243	1,047	18.7	800	686	16.6	443	361	22.7
その他の保健医療の職業	954	1,406	▲ 32.1	769	1,080	▲ 28.8	185	326	▲ 43.3
社会福祉の専門的職業	5,198	4,338	19.8	3,621	3,091	17.1	1,577	1,247	26.5
美術家、デザイナー、写真家、映像撮影者	659	734	▲ 10.2	562	609	▲ 7.7	97	125	▲ 22.4
その他の専門的職業	1,845	1,580	16.8	1,153	1,135	1.6	692	445	55.5
C 事務的職業	13,505	12,243	10.3	8,869	8,008	10.8	4,636	4,235	9.5
一般事務の職業	9,106	7,997	13.9	5,657	4,974	13.7	3,449	3,023	14.1
会計事務の職業	1,335	1,410	▲ 5.3	957	1,044	▲ 8.3	378	366	3.3
生産関連事務の職業	644	703	▲ 8.4	401	428	▲ 6.3	243	275	▲ 11.6
営業・販売関連事務の職業	2,053	1,660	23.7	1,655	1,290	28.3	398	370	7.6
事務用機器操作の職業	168	215	▲ 21.9	77	118	▲ 34.7	91	97	▲ 6.2
D 販売の職業	18,327	19,032	▲ 3.7	13,671	15,181	▲ 9.9	4,656	3,851	20.9
商品販売の職業	11,981	10,544	13.6	7,727	7,010	10.2	4,254	3,534	20.4
販売類似の職業	462	458	0.9	431	409	5.4	31	49	▲ 36.7
営業の職業	5,884	8,030	▲ 26.7	5,513	7,762	▲ 29.0	371	268	38.4
E サービスの職業	31,455	28,884	8.9	17,991	16,947	6.2	13,464	11,937	12.8
介護サービスの職業	9,529	8,604	10.8	4,968	4,794	3.6	4,561	3,810	19.7
保健医療サービスの職業	846	653	29.6	450	350	28.6	396	303	30.7
生活衛生サービスの職業	2,610	2,368	10.2	2,264	1,867	21.3	346	501	▲ 30.9
飲食物調理の職業	7,926	7,221	9.8	4,114	3,803	8.2	3,812	3,418	11.5
接客・給仕の職業	7,662	7,242	5.8	5,135	5,247	▲ 2.1	2,527	1,995	26.7
居住施設・ビル等の管理の職業	1,292	1,313	▲ 1.6	482	491	▲ 1.8	810	822	▲ 1.5
その他のサービスの職業	1,301	1,065	22.2	568	348	63.2	733	717	2.2
F 保安の職業	4,682	4,227	10.8	3,087	2,728	13.2	1,595	1,499	6.4
G 農林漁業の職業	158	191	▲ 17.3	113	142	▲ 20.4	45	49	▲ 8.2
H 生産工程の職業	3,993	4,066	▲ 1.8	3,105	2,894	7.3	888	1,172	▲ 24.2
金属材料製造、金属加工、溶接・溶断の職業	547	540	1.3	495	502	▲ 1.4	52	38	36.8
製品製造・加工処理の職業（金属製品除く）	1,340	1,588	▲ 15.6	735	691	6.4	605	897	▲ 32.6
機械組立の職業	353	263	34.2	278	210	32.4	75	53	41.5
機械整備・修理、検査の職業	1,048	909	15.3	993	847	17.2	55	62	▲ 11.3
製品検査の職業	109	91	19.8	64	41	56.1	45	50	▲ 10.0
生産関連・生産類似の職業	514	576	▲ 10.8	470	512	▲ 8.2	44	64	▲ 31.3
I 輸送・機械運転の職業	4,909	4,725	3.9	4,018	3,808	5.5	891	917	▲ 2.8
自動車運転の職業	4,018	3,968	1.3	3,200	3,122	2.5	818	846	▲ 3.3
定置機関・機械および建設機械運転の職業	816	677	20.5	752	621	21.1	64	56	14.3
J 建設等の職業	2,281	2,544	▲ 10.3	2,211	2,481	▲ 10.9	70	63	11.1
建設・土木の職業	1,844	2,042	▲ 9.7	1,786	1,988	▲ 10.2	58	54	7.4
電気工事の職業	437	502	▲ 12.9	425	493	▲ 13.8	12	9	33.3
K 運搬・清掃等の職業	8,750	8,832	▲ 0.9	2,344	2,573	▲ 8.9	6,406	6,259	2.3
運搬の職業	1,818	1,980	▲ 8.2	1,100	1,370	▲ 19.7	718	610	17.7
清掃の職業	5,298	5,445	▲ 2.7	829	791	4.8	4,469	4,654	▲ 4.0
その他の運搬・清掃等の職業	1,503	1,320	13.9	385	399	▲ 3.5	1,118	921	21.4
職業計	114,184	110,213	3.6	76,038	75,533	0.7	38,146	34,680	10.0

*平成24年3月より職業分類が改定されている。

産業別新規求人 の 推移

平成27年10月

【東京労働局職業安定部】

	産業計	建設業	製造業	情報通信業	運輸業、郵便業	卸売業、小売業	宿泊業、飲食サービス業	生活関連サービス業、娯楽業	医療、福祉	サービス業 (他に分類されないもの)
〔原 数 値〕 (人)										
平成24年度	97,076	5,652	4,326	9,106	5,263	14,359	9,853	4,042	16,066	16,544
平成25年度	109,179	6,155	4,454	9,530	5,804	15,800	12,240	4,357	17,825	19,825
平成26年度	116,323	5,950	4,777	9,033	5,758	17,556	15,220	4,578	20,460	19,412
26年 10月	128,758	6,741	5,354	9,846	7,526	20,132	14,487	5,422	22,452	20,887
11月	105,458	5,128	4,551	8,243	4,997	14,905	15,482	3,299	19,356	17,203
12月	107,682	5,199	4,234	7,616	4,890	16,566	14,904	4,574	20,854	15,909
27年 1月	127,999	6,509	5,076	9,327	5,803	19,374	15,757	5,485	24,515	20,332
2月	115,170	5,321	5,080	9,134	5,532	17,446	14,382	4,226	20,740	18,661
3月	124,447	5,862	4,676	8,646	5,488	19,083	16,204	5,177	22,331	22,189
4月	117,124	6,036	4,629	10,310	5,251	16,884	16,496	5,156	19,875	19,460
5月	103,743	4,648	4,172	7,760	5,098	16,721	15,239	4,173	19,357	15,492
6月	124,657	6,165	4,766	8,879	5,591	20,216	16,330	4,750	22,777	21,494
7月	123,070	6,208	4,743	9,648	6,132	18,192	15,027	5,613	22,340	20,808
8月	117,775	4,419	4,794	7,984	4,614	18,618	19,134	5,130	21,513	19,217
9月	120,584	6,057	4,596	8,386	5,657	19,440	15,459	5,258	22,503	20,271
10月	133,212	6,126	5,222	10,300	5,902	20,447	16,664	6,187	24,785	21,214
〔前年同期比、前年同月比〕 (%)										
平成24年度	14.4	4.7	3.5	8.8	10.6	15.1	27.1	33.3	11.9	21.8
平成25年度	12.5	8.9	3.0	4.7	10.3	10.0	24.2	7.8	10.9	19.8
平成26年度	6.5	▲ 3.3	7.3	▲ 5.2	▲ 0.8	11.1	24.3	5.1	14.8	▲ 2.1
26年 10月	0.8	▲ 2.4	11.3	▲ 12.6	1.5	13.2	▲ 2.1	5.0	12.9	▲ 17.5
11月	▲ 2.9	▲ 18.5	▲ 5.0	▲ 17.8	▲ 5.7	▲ 3.4	32.9	▲ 24.8	8.5	▲ 14.4
12月	15.5	5.7	17.1	▲ 8.0	▲ 2.7	19.2	72.7	44.3	18.1	3.3
27年 1月	3.4	▲ 9.4	6.5	▲ 13.3	▲ 15.7	14.4	8.6	18.0	20.1	▲ 3.6
2月	0.0	▲ 15.2	4.3	▲ 7.7	▲ 1.1	12.0	12.3	▲ 4.2	2.4	▲ 11.7
3月	13.5	▲ 0.3	3.1	0.9	▲ 0.8	21.9	62.0	29.8	16.7	▲ 1.6
4月	▲ 1.1	▲ 16.4	3.3	▲ 0.3	▲ 15.8	▲ 6.4	▲ 7.4	21.8	13.3	▲ 1.0
5月	▲ 6.8	▲ 19.4	▲ 16.3	▲ 15.5	▲ 4.4	10.4	3.4	▲ 13.6	8.3	▲ 25.5
6月	17.0	6.4	8.0	3.8	▲ 9.4	29.3	57.1	24.1	10.4	12.0
7月	▲ 0.6	▲ 7.0	▲ 2.0	▲ 5.7	▲ 1.7	▲ 9.7	▲ 7.3	9.5	9.8	3.7
8月	9.2	▲ 16.5	5.8	▲ 9.2	▲ 8.5	19.5	19.3	35.7	20.2	0.8
9月	1.8	2.8	▲ 10.0	▲ 1.1	▲ 3.1	4.4	▲ 4.7	6.1	7.1	6.7
10月	3.5	▲ 9.1	▲ 2.5	4.6	▲ 21.6	1.6	15.0	14.1	10.4	1.6

※1 新規学卒者を除きパートタイムを含んだ数値である。

※2 年計および年度の数値は、平均数値である。

※3 平成26年4月より日本標準産業分類(第13回改訂)を適用している。

主 な 産 業 別 ・ 事 業 所 規 模 別 新 規 求 人 状 況

Table with columns for industry/sector, job type, and recruitment statistics (number of new hires, total hires, etc.) across various sectors including manufacturing, services, and public sector.

平成27年度東京労働局及びハローワーク別主要事業進捗状況

主要指標	労働局計	ハローワーク別													公表 時期				
		飯田橋	上野	品川	大森	渋谷	新宿	池袋	王子	足立	墨田	木場	八王子	立川		青梅	三鷹	町田	府中
a 就職件数(常用)*1 27年度目標値	131,130	6,000	3,380	4,400	6,800	10,500	15,700	14,000	3,800	9,350	10,300	8,000	7,100	9,400	4,500	6,200	4,600	7,100	毎月
b 実績値(27年10月)	11,510	546	303	377	614	824	1,320	1,243	346	806	964	688	598	872	426	555	415	613	
c 実績(27年4月～10月累計) 年度目標に対する 進捗割合(%) (c/a)	80,013 61.0%	3,938 65.6%	2,115 62.6%	2,463 56.0%	4,180 61.5%	6,310 60.1%	9,250 58.9%	8,512 60.8%	2,303 60.6%	5,700 61.0%	6,311 61.3%	4,892 61.2%	4,355 61.3%	5,858 62.3%	2,901 64.5%	3,805 61.4%	2,788 60.6%	4,332 61.0%	
d 求人充足数(常用)*2 27年度目標値	170,280	30,000	5,390	19,600	7,000	17,960	19,140	14,270	3,050	8,310	7,010	10,000	5,620	7,510	3,620	3,960	2,630	5,210	毎月
e 実績値(27年10月)	14,945	2,624	509	1,620	615	1,504	1,676	1,294	267	725	667	891	495	654	343	383	242	436	
f 実績(27年4月～10月累計) 年度目標に対する 進捗割合(%) (f/d)	103,456 60.8%	18,286 61.0%	3,175 58.9%	11,250 57.4%	4,154 59.3%	10,446 58.2%	11,618 60.7%	8,887 62.3%	1,910 62.6%	5,108 61.5%	4,455 63.6%	6,144 61.4%	3,504 62.3%	4,585 61.1%	2,318 64.0%	2,700 68.2%	1,705 64.8%	3,211 61.6%	
g 雇用保険受給者 の早期再就職件数*3 27年度目標値	43,700	1,260	700	1,930	2,250	4,600	4,450	5,100	1,200	3,100	2,500	3,900	2,200	3,270	1,250	2,200	1,300	2,490	毎月
h 実績値(27年8月)*4	3,941	93	56	172	208	388	387	491	92	269	222	335	224	265	142	211	144	242	
i 実績値(27年4月～8月累計) 年度目標に対する 進捗割合(%) (i/g)	20,523 47.0%	545 43.3%	323 46.1%	883 45.8%	1,107 49.2%	2,151 46.8%	2,065 46.4%	2,445 47.0%	556 46.3%	1,435 46.3%	1,102 44.1%	1,791 45.9%	1,059 48.1%	1,553 47.5%	633 50.6%	1,071 48.7%	593 45.6%	1,211 48.6%	

*1：常用：雇用契約において雇用期間の定めのない、又は、4か月以上の雇用期間が定められているもの。
 *2：都内ハローワークにおいて受理した求人に対して、全国のハローワークからの職業紹介により就職が確認された件数。
 *3：雇用保険受給者が所定給付日数を3分の2以上残して就職された方の件数。
 *4：雇用保険受給者の早期再就職件数の実績値については、該当月分を翌々々々月（例：4月分を7月）に公表。

平成27年度東京労働局及びハローワーク別主要事業進捗状況に係る第1・三半期の取組状況

1.

主要指標	労働局計	市町村別																	
		飯田橋	上野	品川	大森	渋谷	新宿	池袋	王子	足立	墨田	木場	八王子	立川	青梅	三鷹	町田	府中	
a 就職件数(常用)*1	131,130	6,000	3,380	4,400	6,800	10,500	15,700	14,000	3,800	9,350	10,300	8,000	7,100	9,400	4,500	6,200	4,600	7,100	
27年度目標値																			
b 実績(27年4月～7月累計)	47,072	2,353	1,224	1,435	2,400	3,740	5,614	5,038	1,330	3,308	3,692	2,866	2,595	3,408	1,671	2,241	1,626	2,531	
年度目標に対する進捗割合(%)	35.9%	39.2%	36.2%	32.6%	35.3%	35.6%	35.8%	36.0%	35.0%	35.4%	35.8%	35.8%	36.5%	36.3%	37.1%	36.1%	35.3%	35.6%	
(b/a)																			

目標達成に向けた取組内容

求職者個々の状況を的確かつ詳細に把握するとともに、個別担当者制等によるきめ細かな職業相談及び求人者ニーズを踏まえた能動的・積極的マッチングの実施により就職の促進を図る。

第1三半期の進捗状況及び今後の取組み

労働局全体としては、年度目標に対する進捗割合が35.9%と、目標達成に向け順調^{*}に推移。一方、所ごとの進捗を見ると、更なる取組の充実が必要である所も一部あることから、以下の取組を指示。

※労働局全体の第1・三半期目標(45,666件)に対し、47,072件を達成(達成率103.1%)。

○全所に対して、次の取組を引き続き推進するよう指示。

- ・若者応援宣言事業の活性化をはじめとする若年者を中心とした正社員就職の推進。
- ・求人者の人材ニーズと求職者個々の希望や経験・スキル等の確な把握による、提案型紹介等・能動的なマッチングの推進。
- ・福祉・建設等の人手不足分野に対する求人担当部門と職業相談部門との連動による、ミニ面接会の開催等管理選考の積極的な活用。

○上記に加え、更なる取組の充実が必要である所に対しては、以下の取組の徹底を図るよう指示。

- ・若年求職者個々の状況を的確かつ詳細に把握し、個別担当者制等を中心としたきめ細かな職業相談及び求人者ニーズを踏まえた能動的・積極的マッチングの強化。
- ・雇用保険受給者個々の状況の把握に加え、受給期間や給付制限期間等の状況に応じたきめ細かな職業相談及び求人者ニーズを踏まえた能動的・積極的マッチングの強化。
- ・職業訓練受講生個々の状況の把握に加え、受講科目に応じた、提案型紹介等・能動的なマッチングの推進。

平成27年度東京労働局及びハローワーク別主要事業進捗状況に係る第1・三半期の取組状況

2.

主要指標	労働局計																
	飯田橋	上野	品川	大森	渋谷	新宿	池袋	王子	足立	墨田	木場	八王子	立川	青梅	三鷹	町田	府中
c 求人充足数(常用)*2	30,000	5,390	19,600	7,000	17,960	19,140	14,270	3,050	8,310	7,010	10,000	5,620	7,510	3,620	3,960	2,630	5,210
d 実績(27年4月~7月累計)	10,707	1,852	6,653	2,407	6,179	6,839	5,254	1,167	3,048	2,603	3,618	2,049	2,680	1,319	1,585	994	1,930
年度目標に対する進捗割合(%) (d/c)	35.7%	34.4%	33.9%	34.4%	34.4%	35.7%	36.8%	38.3%	36.7%	37.1%	36.2%	36.5%	35.7%	36.4%	40.0%	37.8%	37.0%

目標達成に向けた取組内容

求人者ニーズを的確に把握し、求職者にわかりやすく魅力ある求人票へコンサルティングを実施するほか、求人企業の就職関連情報等企業情報を積極的に収集し、能動的マッチングにより充足の促進を図る。

第1三半期の進捗状況及び今後の取組み

労働局全体としては、年度目標に対する進捗割合が35.8%と、目標達成に向け順調[※]に推移。年度目標達成に向け、全所に対して以下の取組を指示。

※労働局全体の第1・三半期目標(59,129件)に対し、60,884件を達成(達成率103.0%)。

- 全所に対して、次の取組を引き続き推進するよう指示。
 - ・充足を意識した若者応援宣言事業正社員求人確保。
 - ・若者や雇用保険受給者のニーズを把握し、求人者の人材ニーズとの能動的なマッチングの強化。
 - ・職業訓練受講生個々の状況の把握に加え、受講科目に応じた三面接会の開催等管理選考の積極的な活用。
 - ・人手不足分野については、企業の「働きがい・働きやすさ」といった魅力の発信と向上への助言・援助の実施。

平成27年度東京労働局及びハローワーク別主要事業進捗状況に係る第1・三半期の取組状況

3.

主要指標	労働局計														府中			
	飯田橋	上野	品川	大森	渋谷	新宿	池袋	王子	足立	墨田	木場	八王子	立川	青梅		三鷹	町田	
e 雇用保険受給者の 早期再就職件数*3 27年度目標値	43,700	1,260	700	1,930	2,250	4,600	4,450	5,100	1,200	3,100	2,500	3,900	2,200	3,270	1,250	2,200	1,300	2,490
f 実績値(27年4月～7月累計) 年度目標に対する進捗割合(%) (f/e)	16,582	452	267	711	899	1,763	1,678	1,954	464	1,166	880	1,456	835	1,288	491	860	449	969
	37.9%	35.0%	38.1%	36.8%	40.0%	38.3%	37.7%	38.3%	38.7%	37.6%	35.2%	37.3%	38.0%	39.4%	39.3%	39.1%	34.5%	38.9%

目標達成に向けた取組内容

求職者個々のニーズに沿ったきめ細やかな能動的マッチングの実施及び特に早期再就職を希望している者を的確に把握し、再就職支援を実施する。

第1三半期の進捗状況及び今後の取組み

労働局全体としては、年度目標に対する進捗割合が37.9%と、目標達成に向け順調[※]に推移。年度目標達成に向け、全所に対して以下の取組を指示。

※労働局全体の第1・三半期目標(15,356件)に対し、16,582件を達成(達成率108.0%)。

○全所に対して、次の取組を引き続き推進するよう指示。

- ・職業講習会や初回認定時における職業相談の徹底など、離職後早い段階からの早期再就職への意識付けの実施。
- ・求職者個々の状況を的確かつ詳細に把握し、個別担当制を中心としたきめ細やかな職業相談及び求人者ニーズを踏まえた提案型紹介等・能動的マッチングの推進。
- ・雇用保険失業給付制限期間中において、受給者個々の状況把握に加え就職活動状況を把握し、提案型紹介等の推進。