

平成27年3月新規高等学校卒業予定者求人・求職・就職状況(平成27年2月末日現在)

高校		① 卒業 予定者数	② 求職(雇用) 者数	③ ②のうち就職 決定者数	④ ②のうち就職 未決定者数	⑤ 求人数	⑥ 求人倍率 (⑤/②)	⑦ ⑤に対する 充足数	⑧ 就職内定率 (③/②)
合	27年3月卒	107,203	6,118	5,798	320	35,778	5.85	14,383	94.8
	26年3月卒	104,685	5,761	5,360	401	27,864	4.84	12,029	93.0
	対前年増減比	2.4	6.2	8.2	▲ 20.2	28.4	1.01 p	-	1.8 p
男	27年3月卒	52,832	3,574	3,416	158				95.6
	26年3月卒	51,817	3,463	3,244	219				93.7
	対前年増減比	2.0	3.2	5.3	▲ 27.9				1.9 p
女	27年3月卒	54,371	2,544	2,382	162				93.6
	26年3月卒	52,868	2,298	2,116	182				92.1
	対前年増減比	2.8	10.7	12.6	▲ 11.0				1.5 p

(注) ①卒業予定者数は、「求職・求人見込状況報告」(平成26年10月1日現在:東京労働局調べ)による。

②求職(雇用)者数は、学校又は安定所の紹介による就職を希望するものをいう。

◆平成27年2月末日現在の内定率は、前年同期比1.8P増の94.8%

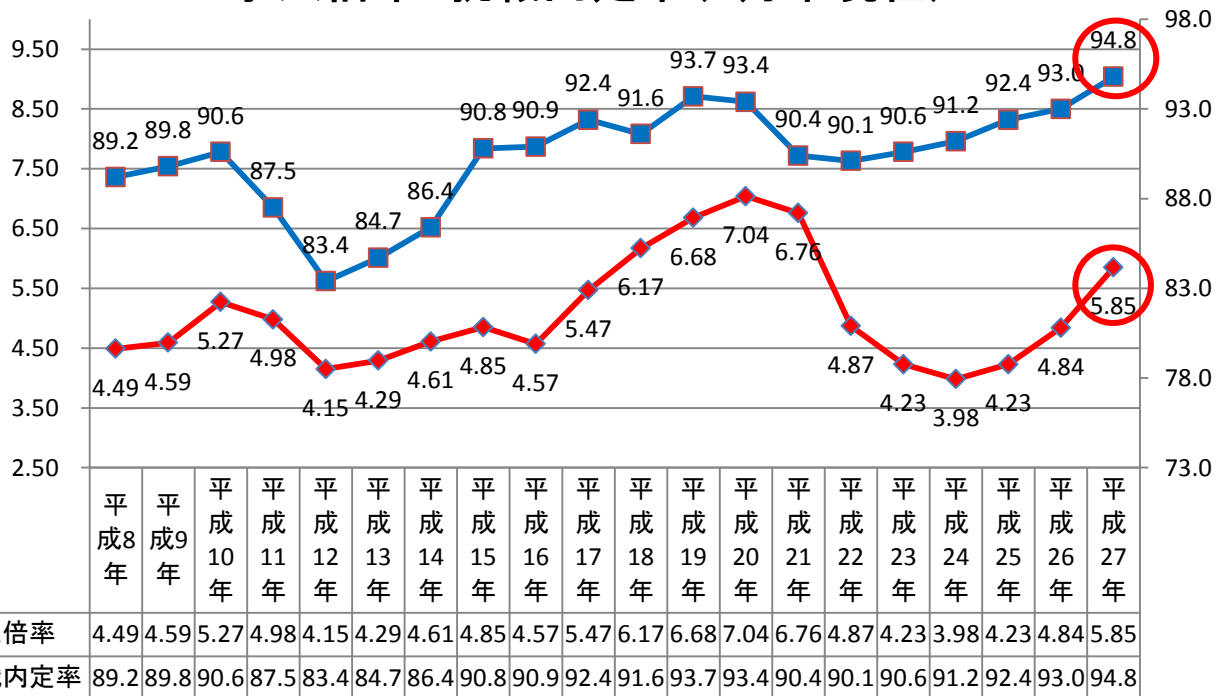
男子は、95.6%(前年比1.9P増)、女子は93.6%(前年比1.5P増)

◆就職決定者は、5,798人(前年比8.2%増)、うち男子3,416人(前年比5.3P%増)

女子は2,382人(前年比12.6%増)

◆求人数は、35,778人(前年比28.4%増)、求人倍率は5.85倍(前年比1.01P増)

求人倍率・就職内定率(2月末日現在)

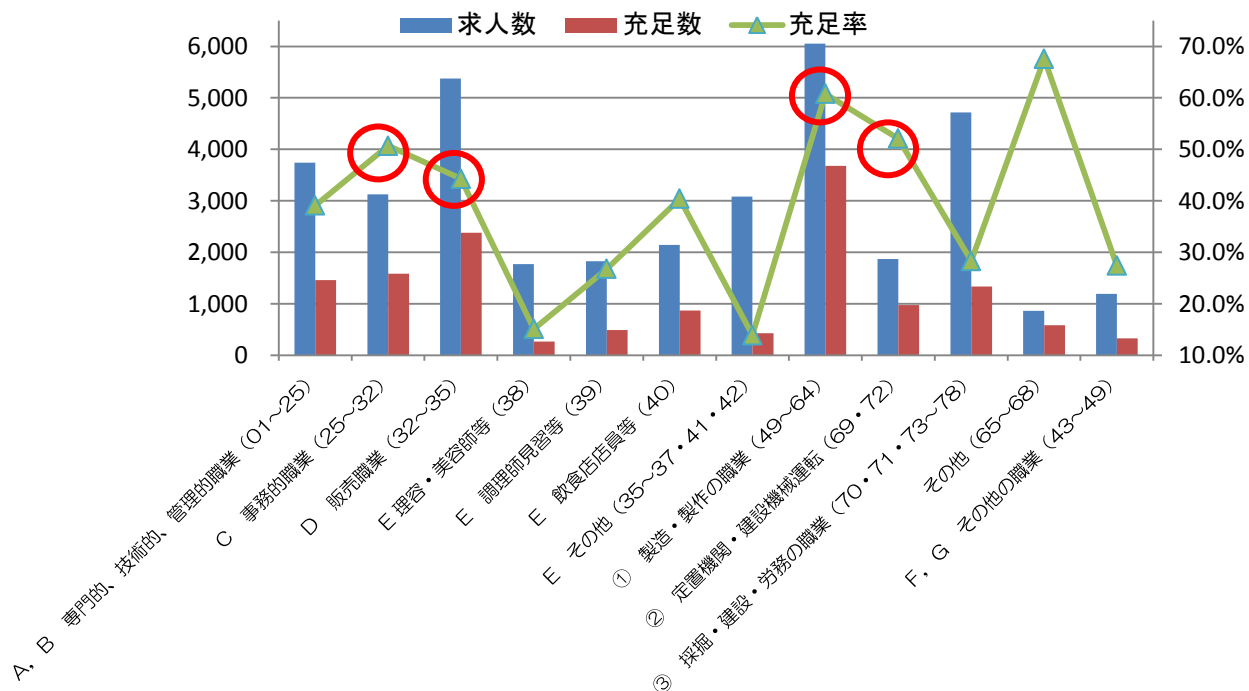


職業別求人数

事務的職業、販売職業、製造・製作の職業、定置機関・建設機械運転の職業については求人数が大幅に増え、さらに充足率も非常に高くなっている。

職業別	(1) 求人数			(2)(1)に対する充足数	
	25年	26年	増減率	充足数	充足率
合計	27,864	35,778	28.4%	14,383	40.2%
A, B 専門的、技術的、管理的職業(01~24)	3,026	3,743	23.7%	1,462	39.1%
C 事務的職業(25~31)	2,285	3,127	36.8%	1,585	50.7%
D 販売職業(32~34)	3,496	5,376	53.8%	2,380	44.3%
E サービスの職業	7,408	8,831	19.2%	2,054	23.3%
美容・美容師等(38)	1,358	1,771	30.4%	268	15.1%
調理師見習等(39)	1,546	1,829	18.3%	490	26.8%
飲食店店員等(40)	1,708	2,146	25.6%	868	40.4%
その他(35~37・41・42)	2,796	3,085	10.3%	428	13.9%
H, I, J, K 技能工、採掘、製造、建築の職業(49~78)	10,758	13,506	25.5%	6,574	48.7%
① 製造・製作の職業(49~64)	4,581	6,053	32.1%	3,678	60.8%
② 定置機関・建設機械運転(69・72)	1,304	1,870	43.4%	975	52.1%
③ 採掘・建設・労務の職業(70・71・73~78)	4,231	4,718	11.5%	1,336	28.3%
その他(65~68)	642	865	34.7%	585	67.6%
F, G その他の職業(43~48)	891	1,195	34.1%	328	27.4%

職業別求人数・充足数・充足率

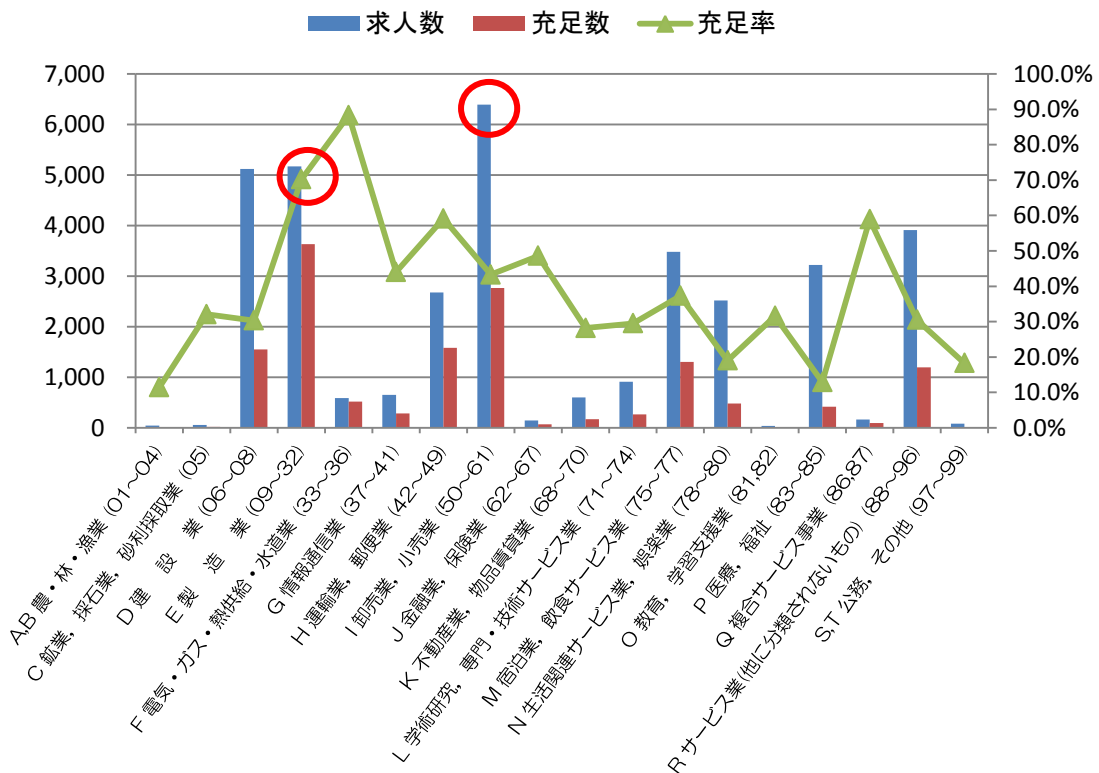


産業別求人数

製造業、卸売業・小売業の求人は大幅に増え、充足率も非常に高くなっている。

産業別	(1) 求人数			(2)(1)に対する充足数	
	25年	26年	増減率	充足数	充足率
合計	27,864	35,778	28.4%	14,383	40.2%
A,B 農・林・漁業 (01~04)	26	44	69.2%	5	11.4%
C 鉱業、採石業、砂利採取業 (05)	50	56	12.0%	18	32.1%
D 建設業 (06~08)	4,326	5,118	18.3%	1,552	30.3%
E 製造業 (09~32)	4,042	5,172	28.0%	3,631	70.2%
F 電気・ガス・熱供給・水道業 (33~36)	316	588	86.1%	519	88.3%
G 情報通信業 (37~41)	504	654	29.8%	288	44.0%
H 運輸業、郵便業 (42~49)	2,129	2,675	25.6%	1,580	59.1%
I 卸売業、小売業 (50~61)	4,780	6,391	33.7%	2,765	43.3%
J 金融業、保険業 (62~67)	115	148	28.7%	72	48.6%
K 不動産業、物品賃貸業 (68~70)	585	599	2.4%	169	28.2%
L 学術研究、専門・技術サービス業 (71~74)	633	912	44.1%	269	29.5%
M 宿泊業、飲食サービス業 (75~77)	2,764	3,484	26.0%	1,301	37.3%
N 生活関連サービス業、娯楽業 (78~80)	2,009	2,517	25.3%	479	19.0%
O 教育、学習支援業 (81,82)	57	38	-33.3%	12	31.6%
P 医療、福祉 (83~85)	2,840	3,223	13.5%	417	12.9%
Q 複合サービス事業 (86,87)	21	163	676.2%	96	58.9%
R サービス業(他に分類されないもの) (88~96)	2,653	3,914	47.5%	1,195	30.5%
S,T 公務、その他 (97~99)	14	82	485.7%	15	18.3%

産業別求人数・充足数・充足率



規模別求人数

◆平成27年2月末現在の規模別求人数は、すべての規模別において20%以上の増加となり、特に1,000人以上においては増加率が大きく、また、充足率は、企業規模が大きくなるほど高くなる傾向となっている。

区 分 規 模 別	(1)求人数			(2)(1)に対する充足数	
	25年	26年	増減率	充足数	充足率
合 計	27,864	35,778	28.4%	14,383	40.2%
29人以下	10,010	12,487	24.7%	3,486	27.9%
30～99人	7,134	9,050	26.9%	3,132	34.6%
100～299人	4,695	5,736	22.2%	2,865	49.9%
300～499人	1,404	1,740	23.9%	952	54.7%
500～999人	1,309	1,628	24.4%	787	48.3%
1,000人以上	3,312	5,137	55.1%	3,161	61.5%

規模別求人数・充足数・充足率

