

厚生労働省  
東京労働局発表  
平成26年12月26日(金)

担	職業安定部長 代理 地方労働市場情報官 電話(直通) F A X	職業安定課長 石井山本 飯田	定員 悠三喜 三哲也
当		03-3512-1654 03-3512-1565	

一般職業紹介状況(平成26年11月分)

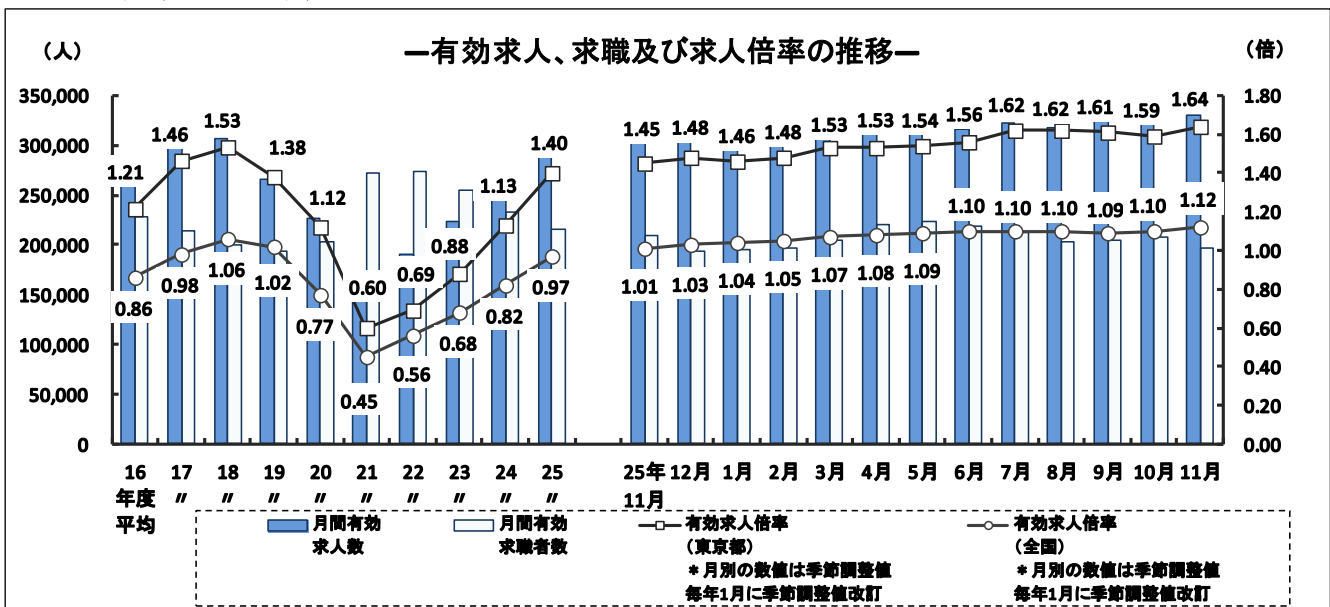
「有効求人倍率は1.64倍と前月より0.05ポイント上昇」

11月の特徴(東京の雇用情勢)

- 有効求人倍率(季節調整値)は1.64倍となり、前月より0.05ポイント上昇した。
- 新規求人数は前年同月比2.9%減となり、57ヶ月ぶりに前年同月を下回った。
- 新規求職者数は、前年同月比13.4%減となり、前年同月を下回った。

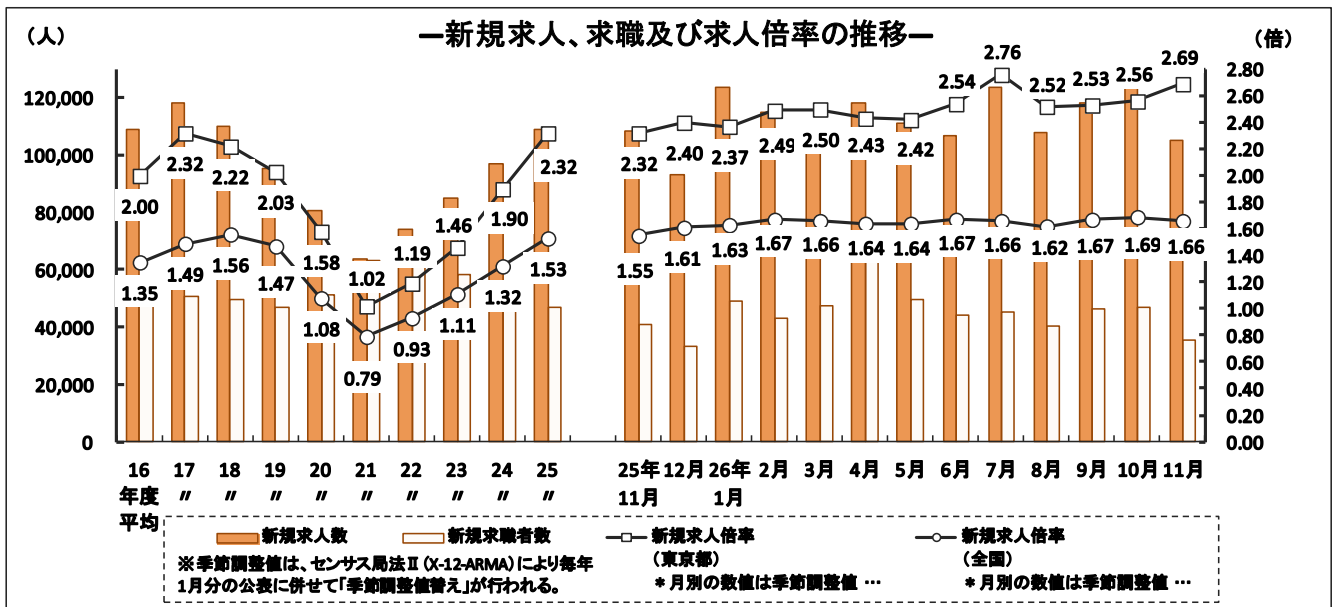
1 有効求人倍率・求人・求職の状況

- 有効求人数(原数値)は330,915人(前年同月比3.9%増)で、55ヶ月連続で前年同月を上回った。[P.4 参照]  
このうち、正社員の有効求人数(原数値)は145,131人(前年同月比1.3%増)で、55ヶ月連続で前年同月を上回った。有効求人(全数)に占める正社員求人数の割合は43.9%となった。[P.6 参照]
- 有効求職者数(原数値)は197,072人(前年同月比6.1%減)で、51ヶ月連続で前年同月を下回った。[P.4 参照]
- 有効求人倍率(季節調整値)は1.64倍(前年同月比0.19ポイント上昇)となり、前月より0.05ポイント上昇した。4ヶ月ぶりに前月を上回り1.6倍台となった。[P.4 参照]  
なお、職種別の有効求人倍率(常用)は、P.8 参照。  
正社員有効求人倍率(原数値)は1.00倍となり、前年同月の0.91倍より0.09ポイント上昇した。[P.6 参照]



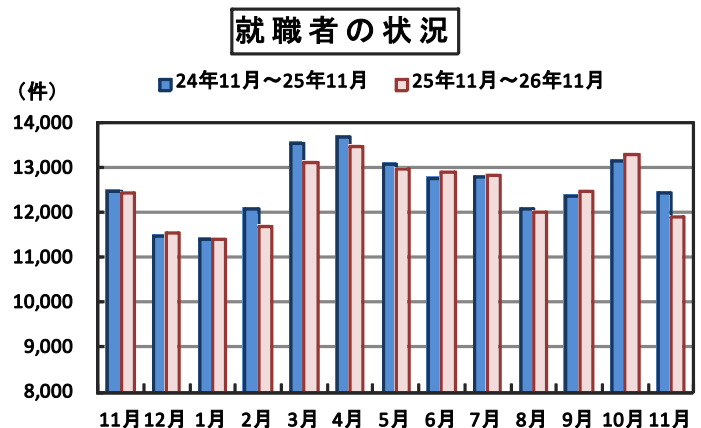
## 2 新規求人倍率・求人・求職の状況

- 新規求人数（原数値）は 105,458 人（前年同月比 2.9%減）で、57 ヶ月ぶりに前年同月を下回った。〔P.4 参照〕  
 なお、産業別の新規求人数（主要産業）は、P.8 参照。  
 また、正社員の新規求人数は、44,459 人（前年同月比 6.5%減）で、前年同月を下回った。  
 新規求人（全数）に占める正社員求人数の割合は 42.2%となった。〔P.6 参照〕
- 新規求職者数（原数値）は 35,271 人（前年同月比 13.4%減）で、前年同月を下回った。〔P.4 参照〕  
 新規求職者数（一般常用）のうち、在職者は 6,796 人（前年同月比 8.5%減）、離職者は、16,548 人（前年同月比 15.6%減）となった。離職者のうち、事業主都合離職者は 5,128 人（前年同月比 21.4%減）で、56 ヶ月連続で前年同月を下回っており、自己都合離職者は 10,598 人（前年同月比 12.2%減）で、前年同月を下回った。〔P.7 参照〕
- 新規求人倍率（季節調整値）は 2.69 倍（前年同月比で 0.37 ポイント上昇）となり、前月の 2.56 倍より 0.13 ポイント上昇した。〔P.4 参照〕



## 3 就職者の状況

- 就職件数は、11,894 件と、前年同月より 4.4%減となった。〔P.4 参照〕  
 一般、パート別の状況をみると、一般は 7,044 件（前年同月比 4.8%減）、パートは 4,850 件（前年同月比 3.7%減）となった。〔P.5 参照〕
- 正社員就職件数は 5,443 件と、前年同月より 2.6%減となった。



また、就職件数（全数）に占める正社員就職件数の割合は 45.8%となった。

〔P.6 参照〕

#### 4 求人充足の状況

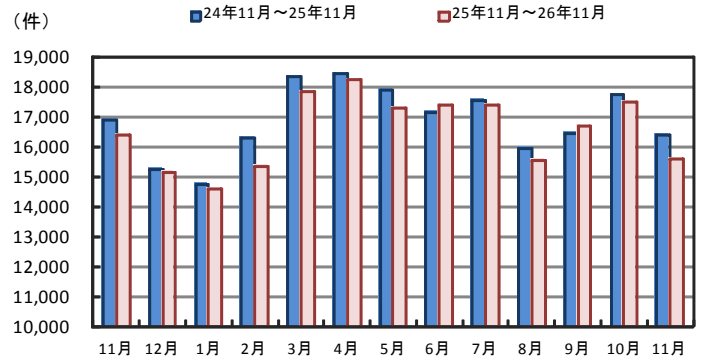
- 求人充足数は15,590件と、前年同月より5.0%減となった。

[P.4 参照]

一般、パート別の状況をみると、一般は9,396件（前年同月比5.6%減）、パートは6,194件（前年同月比4.1%減）となった。

[P.5 参照]

#### 求人充足の状況



#### 《参考資料》

- \* 主な職業別常用有効求人求職状況 [P.9]
- \* 主な職業別常用新規求人状況 [P.10]
- \* 産業別新規求人の推移 [P.11]
- \* 主な産業別・事業所規模別新規求人状況 [P.12]

#### ～用語の解説～

- \* **新規求人数**.....ハローワークにおいて当該期間中に受け付けた求人数。
- \* **有効求人数**.....「前月から繰り越された有効求人数」と当月の「新規求人数」の合計数。
- \* **新規求職者数**.....ハローワークにおいて当該期間中に新たに受け付けた求職申込の件数。
- \* **有効求職者数**.....「前月から繰り越された有効求職者数」と当月の「新規求職者数」の合計数。
- \* **求人倍率**..... 求職者数に対する求人数の割合。  
⇒ **新規求人倍率**: 新規求人数 ÷ 新規求職申込件数  
  
⇒ **有効求人倍率**: 有効求人数 ÷ 有効求職者数  
なお、求人倍率の「季節調整値」とは、1年を周期として繰り返す季節的変動要因を一定の方法により取り除いて計算した数値をいう。(12月までの1年分のデータが集まった段階で過去の全データが修正の対象となり、毎年1月分の公表に併せて「季節調整値替え」が行われる。)  
  
⇒ **正社員有効求人倍率**: 正社員の有効求人数 ÷ パートタイムを除く常用の有効求職者数  
ただし、パートタイムを除く常用の有効求職者には派遣労働者や契約社員を希望する者も含まれるため、厳密な意味での正社員有効求人倍率より低い値となる。
- \* **就職件数**.....都内のハローワークにおいて求職申込を受け付けた求職者に対して、全国のハローワークで受理した求人を紹介、就職が確認された件数。
- \* **充足数**.....都内のハローワークにおいて受け付けた求人に対して、全国のハローワークで紹介、就職が確認された件数。
- \* **一般**.....以下のパートタイム以外の就業形態
- \* **パートタイム**.....一週間の所定労働時間が同一の事業所に雇用されている通常の労働者の一週間の所定労働時間に比べ短い就業形態
- \* **常用**.....雇用契約において雇用期間の定めのない、又は、4ヶ月以上の雇用期間が定められているもの

最近の雇用失業情勢 (平成25年11月～平成26年11月)

【東京労働局職業安定部】

項目 年月	① 新規求職者数		② 新規求人数		③ 月間有効求職者数		④ 月間有効求人数		⑤ 新規求人倍率		⑥ 有効求人倍率		⑦ 就職件数		⑧ 充足数		全 国		商 関 東		万人・%	
	新規求職者数	①	新規求人数	②	月間有効求職者数	③	月間有効求人数	④	全 国	東京都	全 国	東京都	就職件数	⑦	充足数	⑧	⑨完全失業者数	⑩完全失業率	万人・%	⑪完全失業者数	⑫完全失業率	万人・%
平成23年度	58,252 (▲6.1)	84,864 (14.7)	255,403 (▲6.7)	223,684 (17.6)	1.11 (0.18p)	1.46 (0.27p)	0.68 (0.12p)	0.88 (0.19p)	149,287 (1.3)	200,921 (2.1)	298 (▲30)	4.5 (▲0.4p)	89 (▲10)	4.6 (▲0.5p)								
平成24年度	51,133 (▲12.2)	97,076 (14.4)	232,846 (▲8.8)	263,741 (17.9)	1.32 (0.21p)	1.90 (0.44p)	0.82 (0.14p)	1.13 (0.25p)	150,775 (1.0)	203,223 (1.1)	280 (▲18)	4.3 (▲0.2p)	85 (▲4)	4.4 (▲0.2p)								
平成25年度	47,118 (▲7.9)	109,179 (12.5)	216,142 (▲7.2)	302,536 (14.7)	1.53 (0.21p)	2.32 (0.42p)	0.97 (0.15p)	1.40 (0.27p)	150,132 (▲0.4)	200,675 (▲1.3)	256 (▲24)	3.9 (▲0.4p)	78 (▲7)	4.1 (▲0.3p)								
平成25年11月	40,722 (▲9.2)	108,566 (8.4)	209,825 (▲8.0)	318,639 (15.5)	1.55 [-0.02p]	2.32 [-0.17p]	1.01 [0.03p]	1.45 [0.02p]	12,437 (▲0.4)	16,418 (▲2.9)	249 (▲11)	3.9 [-0.1p]	72 (▲5)	3.7 (▲0.4p)								
12月	33,132 (▲5.5)	93,252 (11.9)	194,331 (▲7.9)	303,464 (15.8)	1.61 [0.06p]	2.40 [0.08p]	1.03 [0.02p]	1.48 [0.03p]	11,548 (0.7)	15,170 (▲0.5)	225 (▲34)	3.7 [-0.2p]		3.7 (▲0.3p)								
平成26年1月	48,965 (▲6.5)	123,829 (12.4)	194,785 (▲6.8)	307,869 (13.2)	1.63 [0.02p]	2.37 [-0.03p]	1.04 [0.01p]	1.46 [-0.02p]	11,404 (0.0)	14,609 (▲1.2)	238 (▲35)	3.7 [0.0p]	68 (▲15)	3.5 (▲0.9p)								
2月	43,099 (▲11.3)	115,181 (10.6)	196,032 (▲7.9)	316,702 (12.5)	1.67 [0.21p]	2.49 [0.12p]	1.05 [0.01p]	1.48 [0.02p]	11,703 (▲3.0)	15,373 (▲5.7)	232 (▲45)	3.6 [-0.1p]		3.6 (▲0.9p)								
3月	47,338 (▲8.5)	109,608 (6.3)	204,470 (▲8.8)	326,994 (12.5)	1.66 [-0.01p]	2.50 [0.01p]	1.07 [0.02p]	1.53 [0.05p]	13,101 (▲3.3)	17,843 (▲2.9)	246 (▲34)	3.6 [0.0p]		3.6 (▲0.6p)								
4月	62,781 (▲4.5)	118,456 (10.9)	220,457 (▲8.1)	322,005 (12.2)	1.64 [-0.02p]	2.43 [-0.07p]	1.08 [0.01p]	1.53 [0.00p]	13,471 (▲1.5)	18,281 (▲0.9)	254 (▲37)	3.6 [0.0p]	73 (▲7)	3.8 (▲0.3p)								
5月	49,565 (▲7.1)	111,266 (3.3)	223,773 (▲7.6)	317,223 (9.9)	1.64 [0.00p]	2.42 [-0.01p]	1.09 [0.01p]	1.54 [0.01p]	12,973 (▲0.8)	17,290 (▲3.4)	242 (▲37)	3.5 [-0.1p]		3.5 (▲0.5p)								
6月	44,015 (▲1.0)	106,561 (10.0)	218,188 (▲5.8)	316,356 (10.9)	1.67 [0.03p]	2.54 [0.12p]	1.10 [0.01p]	1.56 [0.02p]	12,913 (1.1)	17,416 (1.4)	245 (▲15)	3.7 [0.2p]		3.7 (▲0.5p)								
7月	45,480 (▲8.8)	123,769 (13.2)	211,779 (▲6.5)	322,452 (11.2)	1.66 [-0.01p]	2.76 [0.22p]	1.10 [0.00p]	1.62 [0.06p]	12,830 (0.3)	17,391 (▲0.9)	248 (▲7)	3.8 [0.1p]	67 (▲10)	3.5 (▲0.5p)								
8月	40,159 (▲9.0)	107,855 (2.1)	203,649 (▲7.1)	316,959 (9.8)	1.62 [-0.04p]	2.52 [-0.24p]	1.10 [0.00p]	1.62 [0.00p]	11,997 (▲0.7)	15,573 (▲2.5)	231 (▲40)	3.5 [-0.3p]		3.5 (▲0.5p)								
9月	46,229 (2.0)	118,460 (12.2)	204,169 (▲5.8)	327,160 (9.8)	1.67 [0.05p]	2.53 [0.01p]	1.09 [-0.01p]	1.61 [-0.01p]	12,489 (0.9)	16,724 (1.6)	233 (▲25)	3.6 [0.1p]		3.6 (▲0.4p)								
10月	47,157 (▲4.4)	128,758 (0.8)	207,208 (▲4.9)	337,698 (5.8)	1.69 [0.02p]	2.56 [0.03p]	1.10 [0.01p]	1.59 [-0.02p]	13,288 (1.0)	17,509 (▲1.4)	233 (▲30)	3.5 [-0.1p]		3.5 (▲0.5p)								
11月	35,271 (▲13.4)	105,458 (▲2.9)	197,072 (▲6.1)	330,915 (3.9)	1.66 [-0.03p]	2.69 [0.13p]	1.12 [0.02p]	1.64 [0.05p]	11,894 (▲4.4)	15,590 (▲5.0)	219 (▲30)	3.5 [0.0p]		3.5 (▲0.5p)								

注 1 ①②③④⑦⑧欄は、東京都の数値で原数値である。また、⑤⑥⑩欄の各月分は季節調整値であり、年度分は原数値である。(季節調整値は、センサス局法Ⅱ(X-12-ARIMA)により、毎年1月分の公表に併せて「季節調整値替え」が行われる。)

2 各欄の( )内は、前年との比較(増減数・比率)であり、⑤⑥⑩欄の各月分の[ ]内は、前月との比較(比率)である。

3 新規・有効求人率、新規・有効求職者数、就職件数、充足数及び求人倍率は、学卒を除き、パートタイムを含んだ数値である。

4 ⑪⑫欄は、南関東(東京、埼玉、千葉、神奈川)及び全国の年・四半期の数値で原数値である。

5 ⑨～⑫欄の各月・四半期・年・年度の数値については、平成22年度勢調査結果を基準とする新基準で週及集計した数値である。詳細については総務省統計局「労働力調査」をご覧ください。

6 年度計の①②③④数値は年度平均数値である。

資料出所 総務省統計局「労働力調査」、厚生労働省「職業安定業務統計」

職業紹介取扱状況（一般・パート）

平成26年11月分

【東京労働局職業安定部】

項目 年月	一般						パート					
	① 新規求職者数	② 新規求人数	③ 月間有効 求職者数	④ 月間有効 求人数	⑤ 就職件数	⑥ 充足数	① 新規求職者数	② 新規求人数	③ 月間有効 求職者数	④ 月間有効 求人数	⑤ 就職件数	⑥ 充足数
平成 23年度	43,701 (▲ 7.4)	55,524 (15.8)	196,991 (▲ 8.5)	149,262 (18.2)	88,823 (3.0)	123,178 (3.4)	14,552 (▲ 1.7)	29,340 (12.6)	58,412 (0.1)	74,422 (16.5)	60,464 (▲ 1.1)	77,743 (0.0)
平成 24年度	38,215 (▲ 12.6)	62,690 (12.9)	177,827 (▲ 9.7)	172,685 (15.7)	89,832 (1.1)	124,423 (1.0)	12,919 (▲ 11.2)	34,386 (17.2)	55,018 (▲ 5.8)	91,056 (22.4)	60,943 (0.8)	78,800 (1.4)
平成 25年度	34,957 (▲ 8.5)	69,001 (10.1)	163,762 (▲ 7.9)	193,343 (12.0)	89,971 (0.2)	122,200 (▲ 1.8)	12,161 (▲ 5.9)	40,179 (16.8)	52,380 (▲ 4.8)	109,194 (19.9)	60,161 (▲ 1.3)	78,475 (▲ 0.4)
平成25年 11月	30,135 (▲ 10.7)	67,719 (5.5)	158,557 (▲ 8.7)	201,524 (12.2)	7,402 (3.1)	9,958 (▲ 1.3)	10,587 (▲ 4.8)	40,847 (13.6)	51,268 (▲ 5.7)	117,115 (21.7)	5,035 (▲ 5.2)	6,460 (▲ 5.3)
12月	25,269 (▲ 5.9)	59,175 (9.2)	147,736 (▲ 8.7)	191,288 (11.5)	6,870 (2.2)	9,195 (▲ 0.2)	7,863 (▲ 3.9)	34,077 (16.9)	46,595 (▲ 5.2)	112,176 (23.8)	4,678 (▲ 1.4)	5,975 (▲ 0.9)
平成26年 1月	36,555 (▲ 7.3)	80,285 (10.7)	148,347 (▲ 7.8)	198,077 (10.2)	6,853 (▲ 1.3)	8,856 (▲ 3.2)	12,410 (▲ 3.8)	43,544 (15.8)	46,438 (▲ 3.8)	109,792 (18.9)	4,551 (1.9)	5,753 (2.1)
2月	32,175 (▲ 12.8)	71,295 (8.2)	148,988 (▲ 9.3)	203,156 (10.4)	7,294 (▲ 3.6)	9,785 (▲ 5.8)	10,924 (▲ 6.5)	43,886 (14.7)	47,044 (▲ 3.5)	113,546 (16.5)	4,409 (▲ 2.0)	5,588 (▲ 5.5)
3月	35,446 (▲ 9.0)	66,258 (5.5)	155,100 (▲ 10.0)	205,245 (11.0)	8,053 (▲ 2.9)	11,210 (▲ 2.7)	11,892 (▲ 7.1)	43,350 (7.6)	49,370 (▲ 4.9)	121,749 (15.1)	5,048 (▲ 3.9)	6,633 (▲ 3.2)
4月	44,967 (▲ 5.3)	73,448 (6.2)	165,039 (▲ 9.5)	199,790 (9.0)	8,082 (▲ 0.4)	11,249 (0.0)	17,814 (▲ 2.3)	45,008 (19.4)	55,418 (▲ 3.9)	122,215 (17.7)	5,389 (▲ 3.1)	7,032 (▲ 2.2)
5月	35,332 (▲ 9.1)	68,722 (2.9)	165,812 (▲ 9.1)	196,969 (7.3)	7,723 (1.1)	10,512 (▲ 1.9)	14,233 (▲ 1.6)	42,544 (3.8)	57,961 (▲ 3.0)	120,254 (14.3)	5,250 (▲ 3.5)	6,778 (▲ 5.7)
6月	32,267 (▲ 1.8)	65,454 (6.8)	160,267 (▲ 7.6)	196,678 (7.9)	7,652 (2.2)	10,443 (2.7)	11,748 (1.1)	41,107 (15.5)	57,921 (▲ 0.4)	119,678 (16.3)	5,261 (▲ 0.3)	6,973 (▲ 0.6)
7月	33,784 (▲ 9.9)	79,477 (11.7)	157,160 (▲ 8.3)	204,320 (9.8)	7,718 (1.5)	10,561 (0.0)	11,696 (▲ 5.3)	44,292 (15.8)	54,619 (▲ 0.8)	118,132 (13.8)	5,112 (▲ 1.6)	6,830 (▲ 2.3)
8月	29,713 (▲ 10.4)	64,918 (▲ 5.0)	151,778 (▲ 9.0)	198,473 (5.4)	7,231 (▲ 0.7)	9,570 (▲ 1.8)	10,446 (▲ 4.8)	42,937 (15.1)	51,871 (▲ 1.0)	118,486 (18.0)	4,766 (▲ 0.8)	6,003 (▲ 3.5)
9月	33,239 (▲ 0.3)	73,203 (9.0)	151,167 (▲ 8.2)	205,036 (5.9)	7,450 (▲ 0.8)	10,121 (0.5)	12,990 (8.5)	45,257 (17.8)	53,002 (1.7)	122,124 (17.0)	5,039 (3.5)	6,603 (3.3)
10月	34,265 (▲ 6.5)	82,198 (3.4)	152,818 (▲ 7.6)	212,116 (4.1)	7,846 (▲ 0.2)	10,457 (▲ 2.2)	12,892 (1.9)	46,560 (▲ 3.4)	54,390 (3.4)	125,582 (8.8)	5,442 (2.9)	7,052 (▲ 0.2)
11月	25,902 (▲ 14.0)	62,843 (▲ 7.2)	145,153 (▲ 8.5)	206,657 (2.5)	7,044 (▲ 4.8)	9,396 (▲ 5.6)	9,369 (▲ 11.5)	42,615 (4.3)	51,919 (1.3)	124,258 (6.1)	4,850 (▲ 3.7)	6,194 (▲ 4.1)

(注) 1. 下段の( )は前年比。

2. 一般及びパートの①～④の年度計は年度平均数値である。

# 正社員の職業紹介状況

平成26年11月

【東京労働局職業安定部】

年月	正社員 有効求人倍率 -原数値-		新規求人数		有効求人数			就職件数		
	合計	正社員	新規求人数に占める 正社員求人割合	合計	正社員	有効求人数に占める 正社員求人割合	合計	正社員	就職件数に占める 正社員就職割合	
平成23年度	84,864 (14.7)	41,473 (13.0)	48.9 (▲ 0.7)	223,684 (17.6)	112,947 (15.5)	50.5 (▲ 0.9)	149,287 (1.3)	67,828 (0.2)	45.4 (▲ 0.6)	
平成24年度	97,076 (14.4)	45,352 (9.4)	46.7 (▲ 2.2)	263,741 (17.9)	126,406 (11.9)	47.9 (▲ 2.6)	150,775 (1.0)	67,294 (▲ 0.8)	44.6 (▲ 0.8)	
平成25年度	109,179 (12.5)	48,786 (7.6)	44.7 (▲ 2.0)	302,556 (14.7)	137,678 (8.9)	45.5 (▲ 2.4)	150,132 (▲ 0.4)	66,741 (▲ 0.8)	44.5 (▲ 0.1)	
平成25年11月	108,566 (8.4)	47,556 (3.1)	43.8 (▲ 2.3)	318,639 (15.5)	143,305 (8.9)	45.0 (▲ 2.7)	12,437 (▲ 0.4)	5,587 (1.4)	44.9 (0.8)	
12月	93,252 (11.9)	41,843 (8.8)	44.9 (▲ 1.3)	303,464 (15.8)	136,521 (9.3)	45.0 (▲ 2.7)	11,548 (0.7)	5,186 (4.1)	44.9 (1.5)	
平成26年1月	123,829 (12.4)	56,915 (6.5)	46.0 (▲ 2.5)	307,869 (13.2)	140,648 (7.3)	45.7 (▲ 2.5)	11,404 (0.0)	5,154 (▲ 1.1)	45.2 (▲ 0.5)	
2月	115,181 (10.6)	50,674 (10.0)	44.0 (▲ 0.2)	316,702 (12.5)	144,496 (8.7)	45.6 (▲ 1.6)	11,703 (▲ 3.0)	5,413 (▲ 6.2)	46.3 (▲ 1.5)	
3月	109,608 (6.3)	45,647 (4.1)	41.6 (▲ 0.9)	326,994 (12.5)	144,981 (9.5)	44.3 (▲ 1.3)	13,101 (▲ 3.3)	5,633 (▲ 6.2)	43.0 (▲ 1.3)	
4月	118,456 (10.9)	53,602 (7.6)	45.3 (▲ 1.3)	322,005 (12.2)	143,598 (8.9)	44.6 (▲ 1.3)	13,471 (▲ 1.5)	5,849 (0.3)	43.4 (0.8)	
5月	111,266 (3.3)	49,367 (8.2)	44.4 (2.1)	317,223 (9.9)	141,363 (8.5)	44.6 (▲ 0.5)	12,973 (▲ 0.8)	5,601 (0.1)	43.2 (0.4)	
6月	106,561 (10.0)	46,540 (6.0)	43.7 (▲ 1.6)	316,356 (10.9)	142,169 (9.5)	44.9 (▲ 0.6)	12,913 (1.1)	5,726 (2.7)	44.3 (0.6)	
7月	123,769 (13.2)	55,374 (7.3)	44.7 (▲ 2.5)	322,452 (11.2)	145,038 (8.6)	45.0 (▲ 1.0)	12,830 (0.3)	5,907 (4.6)	46.0 (1.9)	
8月	107,855 (2.1)	46,298 (▲ 1.9)	42.9 (▲ 1.8)	316,959 (9.8)	140,692 (5.0)	44.4 (▲ 2.0)	11,997 (▲ 0.7)	5,520 (0.4)	46.0 (0.5)	
9月	118,460 (12.2)	49,222 (4.2)	41.6 (▲ 3.2)	327,160 (9.8)	143,966 (4.5)	44.0 (▲ 2.2)	12,489 (0.9)	5,663 (0.8)	45.3 (▲ 0.1)	
10月	128,758 (0.8)	59,468 (3.6)	46.2 (1.2)	337,698 (5.8)	149,817 (3.4)	44.4 (▲ 1.0)	13,288 (1.0)	6,016 (0.2)	45.3 (▲ 0.3)	
11月	105,458 (▲ 2.9)	44,459 (▲ 6.5)	42.2 (▲ 1.6)	330,915 (3.9)	145,131 (1.3)	43.9 (▲ 1.1)	11,894 (▲ 4.4)	5,443 (▲ 2.6)	45.8 (0.9)	

(注) 1. 正社員有効求人倍率=正社員有効求人人数/常用の有効求職者数。なお、正社員有効求人人数には請負求人数にはフルタイムの請負労働者、派遣労働者及び契約社員(雇用期間4ヶ月以上)を希望する者も含まれるため、厳密な意味での正社員有効求人倍率とは異なる。  
 2. 「正社員」とは、パートタイム労働者、派遣労働者、臨時・季節労働者、契約社員、準社員、嘱託等以外、正社員・正職員である者である。  
 3. 下段の( )は前年比。  
 4. 新規求人数及び有効求人数の年度計は年度平均数値である。

# 新規一般常用求職者の態様の別推移

平成26年11月

【東京労働局職業安定部】

就業・不就業の状況	23年度計		24年度計		25年度計		26年		25年											
	23年度計	24年度計	25年度計	26年	12月	11月	12月	11月	2月	3月	4月	5月	6月	7月	8月	9月	10月	11月		
新規求職者数	523,719 ▲7.5	457,634 ▲12.6	418,224 ▲8.6	36,443 ▲7.4	25,193 ▲6.0	30,071 ▲10.7	25,193 ▲6.0	36,443 ▲7.4	32,093 ▲12.9	35,337 ▲9.1	44,852 ▲5.4	35,237 ▲9.1	32,156 ▲1.8	33,640 ▲9.9	29,579 ▲10.5	33,146 ▲0.3	34,130 ▲6.6	25,786 ▲14.2		
保険受給者	173,820 ▲8.7	157,238 ▲9.5	143,877 ▲8.5	11,883 ▲7.0	8,429 ▲9.9	10,459 ▲13.6	8,429 ▲9.9	11,883 ▲7.0	9,338 ▲12.1	9,899 ▲10.4	17,951 ▲6.9	12,835 ▲8.5	10,702 0.2	12,222 ▲11.8	10,104 ▲9.7	10,997 ▲0.4	12,590 ▲8.8	8,681 ▲17.0		
在職者	109,461 ▲7.3	105,058 ▲4.0	101,812 ▲3.1	10,140 ▲0.8	6,603 2.9	7,424 ▲2.9	6,603 2.9	10,140 ▲0.8	9,775 ▲6.4	9,750 ▲5.0	8,720 1.6	8,038 ▲6.8	8,372 3.0	8,113 ▲5.1	7,761 ▲7.3	8,528 7.8	8,172 2.8	6,796 ▲8.5		
雇用者	106,802 ▲6.3	102,933 ▲3.6	99,855 ▲3.0	9,969 ▲0.6	6,463 2.7	7,257 ▲3.0	6,463 2.7	9,969 ▲0.6	9,604 ▲6.5	9,576 ▲6.5	8,533 1.6	7,863 ▲7.0	8,214 3.0	7,949 ▲5.2	7,601 ▲7.6	8,368 8.0	8,016 2.8	6,673 ▲8.0		
その他	2,659 ▲34.3	2,125 ▲20.1	1,957 ▲7.9	171 ▲11.4	140 12.9	167 1.8	140 12.9	171 ▲11.4	171 3.6	174 ▲10.3	187 ▲0.5	175 1.2	158 4.6	164 1.9	160 8.8	160 2.4	156 4.0	123 ▲26.3		
離職者	343,107 ▲12.2	300,388 ▲12.5	271,946 ▲9.5	22,731 ▲8.4	16,110 ▲8.1	19,605 ▲12.8	16,110 ▲8.1	22,731 ▲8.4	18,860 ▲14.1	20,894 ▲10.5	31,328 ▲6.4	23,393 ▲9.8	20,458 ▲2.9	22,246 ▲11.5	19,073 ▲10.8	21,221 ▲3.0	22,611 ▲9.2	16,548 ▲15.6		
前職雇用者	333,614 ▲12.2	292,849 ▲12.2	265,790 ▲9.2	22,192 ▲8.2	15,773 7.8	19,108 ▲12.8	15,773 7.8	22,192 ▲8.2	18,416 ▲14.0	20,384 ▲10.3	30,809 ▲6.3	22,913 ▲9.5	19,975 ▲2.9	21,776 ▲11.3	18,633 ▲10.8	20,724 ▲2.8	22,116 ▲9.3	16,182 ▲15.3		
定年	9,629 ▲23.7	8,802 ▲8.6	7,326 ▲16.8	532 ▲22.2	396 ▲17.5	468 ▲26.6	396 ▲17.5	532 ▲22.2	509 ▲9.1	482 ▲28.0	1,244 ▲13.8	645 ▲14.9	492 ▲7.2	581 ▲3.5	511 0.2	494 ▲3.5	646 11.2	396 ▲15.4		
事業主都合	132,340 ▲15.3	110,123 ▲16.8	94,945 ▲13.8	7,624 ▲15.3	5,644 ▲15.0	6,526 ▲23.2	5,644 ▲15.0	7,624 ▲15.3	5,968 ▲21.0	6,767 ▲17.3	11,639 ▲14.4	7,796 ▲13.9	6,712 ▲9.3	7,483 ▲19.4	5,827 ▲18.6	6,483 ▲8.6	7,332 ▲17.0	5,128 ▲21.4		
自己都合	189,979 ▲9.3	172,841 ▲9.0	162,717 ▲5.9	13,952 ▲3.1	9,696 2.5	12,066 ▲5.0	9,696 2.5	13,952 ▲3.1	11,883 ▲10.2	13,072 ▲5.3	17,850 0.5	14,393 ▲6.9	12,699 1.0	13,655 ▲6.3	12,221 ▲7.2	13,671 0.1	14,067 ▲5.6	10,598 ▲12.2		
不明	1,666 ▲3.6	1,083 ▲35.0	802 ▲25.9	84 ▲5.6	37 ▲15.9	48 ▲44.2	37 ▲15.9	84 ▲5.6	56 ▲17.6	63 ▲19.2	96 14.3	79 12.9	72 5.9	57 ▲38.7	74 8.8	76 16.9	71 7.6	60 25.0		
前職自営、その他	9,493 ▲12.6	7,539 ▲20.6	6,156 ▲18.3	539 ▲16.8	337 ▲18.6	497 ▲10.0	337 ▲18.6	539 ▲16.8	444 ▲18.5	510 ▲19.0	519 ▲12.0	480 ▲21.7	483 ▲5.1	470 ▲18.8	440 ▲8.1	497 ▲8.1	495 ▲4.4	366 ▲26.4		
無業者	71,151 24.5	52,188 ▲26.7	44,466 ▲14.8	3,572 ▲17.3	2,480 ▲13.4	3,042 ▲14.7	2,480 ▲13.4	3,572 ▲17.3	3,458 ▲22.0	4,693 ▲10.7	4,804 ▲10.2	3,806 ▲9.3	3,326 ▲5.6	3,281 ▲10.8	2,745 ▲17.0	3,397 ▲2.4	3,347 ▲9.1	2,442 ▲19.7		
家事、育児等従事者	2,871 19.8	2,987 4.0	2,729 ▲8.6	238 ▲5.9	140 8.5	207 ▲10.8	140 8.5	238 ▲5.9	229 ▲16.1	207 ▲26.6	256 ▲24.9	231 ▲4.5	187 ▲17.3	189 ▲10.8	148 ▲27.8	256 3.2	190 ▲18.8	192 ▲7.2		
その他	68,280 24.7	49,201 ▲27.9	41,737 ▲15.2	3,334 ▲18.0	2,340 ▲13.7	2,835 ▲14.9	2,340 ▲13.7	3,334 ▲18.0	3,229 ▲22.4	4,486 ▲9.8	4,548 ▲9.2	3,575 ▲9.6	3,139 ▲4.8	3,092 ▲10.8	2,597 ▲16.3	3,141 ▲2.9	3,157 ▲8.5	2,250 ▲20.6		

都管内外関係	23年度計		24年度計		25年度計		26年		25年											
	23年度計	24年度計	25年度計	26年	12月	11月	12月	11月	2月	3月	4月	5月	6月	7月	8月	9月	10月	11月		
新規求職者数	523,719 ▲7.5	457,634 ▲12.6	418,224 ▲8.6	36,443 ▲7.4	25,193 ▲6.0	30,071 ▲10.7	25,193 ▲6.0	36,443 ▲7.4	32,093 ▲12.9	35,337 ▲9.1	44,852 ▲5.4	35,237 ▲9.1	32,156 ▲1.8	33,640 ▲9.9	29,579 ▲10.5	33,146 ▲0.3	34,130 ▲6.6	25,786 ▲14.2		
都内の求職者	478,563 ▲7.5	418,372 ▲12.6	382,817 ▲8.5	33,491 ▲7.1	22,975 ▲6.1	27,463 ▲10.9	22,975 ▲6.1	33,491 ▲7.1	29,108 ▲12.4	31,818 ▲9.4	41,541 ▲5.5	32,384 ▲9.0	29,249 ▲1.5	30,963 ▲10.1	27,136 ▲10.6	30,259 ▲0.9	31,187 ▲6.6	23,608 ▲14.0		
管内の求職者	385,619 ▲7.5	337,279 ▲12.5	308,453 ▲8.5	26,963 ▲7.8	18,148 ▲6.8	21,948 ▲11.4	18,148 ▲6.8	26,963 ▲7.8	22,734 ▲12.9	24,972 ▲9.8	34,719 ▲5.9	26,116 ▲9.9	23,151 ▲2.2	25,035 ▲11.3	21,706 ▲11.1	24,032 ▲1.6	25,198 ▲6.9	18,905 ▲13.9		
管外からの求職者	92,944 ▲7.5	81,093 ▲12.8	74,364 ▲8.3	6,528 ▲4.1	4,827 ▲3.2	5,515 ▲8.8	4,827 ▲3.2	6,528 ▲4.1	6,374 ▲10.3	6,846 ▲8.0	6,822 ▲3.8	6,268 ▲4.7	6,098 1.5	5,928 ▲4.7	5,430 ▲8.3	6,227 1.7	5,989 ▲5.4	4,703 ▲14.7		
都外からの求職者	45,156 ▲7.6	39,262 ▲13.1	35,407 ▲9.8	2,952 ▲10.9	2,218 ▲5.5	2,608 ▲8.9	2,218 ▲5.5	2,952 ▲10.9	2,985 ▲17.7	3,519 ▲5.9	3,311 ▲2.9	2,853 ▲10.8	2,907 ▲4.6	2,677 ▲8.0	2,443 ▲10.1	2,887 6.3	2,943 ▲5.8	2,178 ▲16.5		

※ 新規求職者のうち、一般臨時・季節及びパートタイムを除いた数値である。下段の数値は対前年比、対前年同月比で%。

## 【職業別有効求人倍率（常用）及び産業別新規求人数（全数）の概要】

平成26年11月

○職業別の常用有効求人倍率の状況〔詳細はP. 9 参照〕

### 【一般常用】

有効求人倍率の高い職業	求人倍率	有効求人倍率の低い職業	求人倍率
保安の職業	9.37 倍	一般事務の職業	0.30 倍
医師、歯科医師、獣医師、薬剤師	8.90 倍	美術家・デザイナー・写真家・映像撮影者	0.38 倍
建築・土木・測量技術者	6.14 倍	会計事務の職業	0.42 倍
接客・給仕の職業	5.27 倍	事務用機器操作の職業	0.44 倍
建設・土木の職業	4.93 倍	営業・販売関連事務の職業	0.55 倍

\*有効求人倍率は倍率の高い職業、低い職業ともに5職業を掲載。なお、その他に分類される職業は除く。

### 【パート常用】

有効求人倍率の高い職業	求人倍率	有効求人倍率の低い職業	求人倍率
保安の職業	14.49 倍	製造技術者	0.21 倍
医師、歯科医師、獣医師、薬剤師	8.78 倍	開発技術者	0.27 倍
介護サービスの職業	7.48 倍	管理的職業	0.38 倍
接客・給仕の職業	4.51 倍	一般事務の職業	0.50 倍
保健師、助産師、看護師	3.95 倍	情報処理・通信技術者	0.54 倍

\*有効求人倍率は倍率の高い職業、低い職業ともに5職業を掲載。なお、その他に分類される職業は除く。

○産業別新規求人の状況〔詳細はP. 11及びP. 12 参照〕

主要産業	新規求人数	前年同月比
建設業	5,128人	18.5 減
製造業	4,551人	5.0 減
情報通信業	8,243人	17.8 減
運輸業、郵便業	4,997人	5.7 減
卸売業、小売業	14,905人	3.4 減
宿泊業、飲食サービス業	15,482人	32.9 増
生活関連サービス業、娯楽業	3,299人	24.8 減
医療・福祉	19,356人	8.5 増
サービス業	17,203人	14.4 減



主な職業別常用有効求人求職状況

平成26年11月分

【東京労働局職業安定部】

	計			一般常用			パート常用		
	求人数	求職者数	求人倍率	求人数	求職者数	求人倍率	求人数	求職者数	求人倍率
<b>A 管理的職業</b>	1,196	1,210	0.99	1,171	1,144	1.02	25	66	0.38
<b>B 専門的・技術的職業</b>	68,226	30,120	2.27	54,757	24,635	2.22	13,469	5,485	2.46
開発技術者	2,186	1,275	1.71	2,163	1,189	1.82	23	86	0.27
製造技術者	1,124	1,530	0.73	1,080	1,319	0.82	44	211	0.21
建築・土木・測量技術者	7,972	1,401	5.69	7,825	1,275	6.14	147	126	1.17
情報処理・通信技術者	17,842	4,976	3.59	17,726	4,760	3.72	116	216	0.54
医師、歯科医師、獣医師、薬剤師	3,810	431	8.84	1,895	213	8.90	1,915	218	8.78
保健師、助産師、看護師	9,835	2,452	4.01	5,683	1,402	4.05	4,152	1,050	3.95
医療技術者	2,763	872	3.17	1,840	603	3.05	923	269	3.43
その他の保健医療の職業	2,999	1,444	2.08	2,355	1,159	2.03	644	285	2.26
社会福祉の専門的職業	13,141	3,444	3.82	9,256	2,267	4.08	3,885	1,177	3.30
美術家、デザイナー、写真家、映像撮影者	1,871	4,392	0.43	1,520	3,971	0.38	351	421	0.83
その他の専門的職業	4,478	7,719	0.58	3,222	6,309	0.51	1,256	1,410	0.89
<b>C 事務的職業</b>	29,069	71,855	0.40	19,272	54,971	0.35	9,797	16,884	0.58
一般事務の職業	19,607	56,250	0.35	12,312	41,716	0.30	7,295	14,534	0.50
会計事務の職業	3,023	6,265	0.48	2,238	5,339	0.42	785	926	0.85
生産関連事務の職業	1,406	1,498	0.94	878	1,251	0.70	528	247	2.14
営業・販売関連事務の職業	3,953	6,651	0.59	3,183	5,837	0.55	770	814	0.95
事務用機器操作の職業	503	1,009	0.50	300	684	0.44	203	325	0.62
<b>D 販売の職業</b>	45,079	19,637	2.30	35,254	16,157	2.18	9,825	3,480	2.82
商品販売の職業	25,878	8,719	2.97	16,927	5,627	3.01	8,951	3,092	2.89
販売類似の職業	1,910	438	4.36	1,755	393	4.47	155	45	3.44
営業の職業	17,291	10,480	1.65	16,572	10,137	1.63	719	343	2.10
<b>E サービスの職業</b>	72,487	19,293	3.76	41,734	12,246	3.41	30,753	7,047	4.36
介護サービスの職業	21,234	4,661	4.56	10,723	3,256	3.29	10,511	1,405	7.48
保健医療サービスの職業	1,907	951	2.01	1,082	624	1.73	825	327	2.52
生活衛生サービスの職業	5,707	1,319	4.33	4,478	950	4.71	1,229	369	3.33
飲食物調理の職業	20,185	5,295	3.81	12,092	3,015	4.01	8,093	2,280	3.55
接客・給仕の職業	16,565	3,328	4.98	10,802	2,051	5.27	5,763	1,277	4.51
居住施設・ビル等の管理の職業	2,947	1,998	1.47	1,210	1,270	0.95	1,737	728	2.39
その他のサービスの職業	3,104	1,638	1.89	1,222	1,052	1.16	1,882	586	3.21
<b>F 保安の職業</b>	11,918	1,123	10.61	7,962	850	9.37	3,956	273	14.49
<b>G 農林漁業の職業</b>	576	453	1.27	454	380	1.19	122	73	1.67
<b>H 生産工程の職業</b>	10,334	8,220	1.26	7,419	6,740	1.10	2,915	1,480	1.97
金属材料製造、金属加工、溶接・溶断の職業	1,235	1,005	1.23	1,120	887	1.26	115	118	0.97
製品製造・加工処理の職業（金属製品除く）	3,925	3,265	1.20	1,760	2,451	0.72	2,165	814	2.66
機械組立の職業	824	1,266	0.65	688	1,058	0.65	136	208	0.65
機械整備・修理、検査の職業	2,335	909	2.57	2,151	829	2.59	184	80	2.30
製品検査の職業	314	156	2.01	188	105	1.79	126	51	2.47
生産関連・生産類似の職業	1,506	1,324	1.14	1,352	1,164	1.16	154	160	0.96
<b>I 輸送・機械運転の職業</b>	11,919	4,404	2.71	9,610	3,707	2.59	2,309	697	3.31
自動車運転の職業	9,969	3,061	3.26	7,839	2,518	3.11	2,130	543	3.92
定置機関・機械および建設機械運転の職業	1,719	1,000	1.72	1,577	894	1.76	142	106	1.34
<b>J 建設等の職業</b>	6,911	1,662	4.16	6,687	1,523	4.39	224	139	1.61
建設・土木の職業	5,409	1,158	4.67	5,223	1,059	4.93	186	99	1.88
電気工事の職業	1,498	499	3.00	1,460	461	3.17	38	38	1.00
<b>K 運搬・清掃等の職業</b>	20,662	24,212	0.85	6,233	13,014	0.48	14,429	11,198	1.29
運搬の職業	4,953	3,472	1.43	3,387	2,772	1.22	1,566	700	2.24
清掃の職業	12,455	5,656	2.20	1,876	2,220	0.85	10,579	3,436	3.08
その他の運搬・清掃等の職業	3,012	14,908	0.20	908	7,949	0.11	2,104	6,959	0.30
<b>職業計</b>	<b>278,377</b>	<b>196,339</b>	<b>1.42</b>	<b>190,553</b>	<b>144,627</b>	<b>1.32</b>	<b>87,824</b>	<b>51,712</b>	<b>1.70</b>

\*平成24年3月より職業分類が改定されている。

主な職業別常用新規求人状況

【東京労働局職業安定部】

	計			一般常用			パート常用		
	平成26年 11月	平成25年 11月	前年同月 比	平成26年 11月	平成25年 11月	前年同月 比	平成26年 11月	平成25年 11月	前年同月 比
<b>A 管理的職業</b>	410	296	38.5	407	283	43.8	3	13	▲ 76.9
<b>B 専門的・技術的職業</b>	21,881	22,662	▲ 3.4	17,639	18,472	▲ 4.5	4,242	4,190	1.2
開発技術者	729	855	▲ 14.7	720	836	▲ 13.9	9	19	▲ 52.6
製造技術者	269	299	▲ 10.0	254	283	▲ 10.2	15	16	▲ 6.3
建築・土木・測量技術者	2,358	2,938	▲ 19.7	2,321	2,903	▲ 20.0	37	35	5.7
情報処理・通信技術者	5,795	6,333	▲ 8.5	5,756	6,296	▲ 8.6	39	37	5.4
医師、歯科医師、獣医師、薬剤師	856	1,093	▲ 21.7	402	617	▲ 34.8	454	476	▲ 4.6
保健師、助産師、看護師	3,081	2,837	8.6	1,718	1,586	8.3	1,363	1,251	9.0
医療技術者	976	869	12.3	682	570	19.6	294	299	▲ 1.7
その他の保健医療の職業	974	943	3.3	783	732	7.0	191	211	▲ 9.5
社会福祉の専門的職業	4,755	4,522	5.2	3,434	3,235	6.2	1,321	1,287	2.6
美術家、デザイナー、写真家、映像撮影者	578	614	▲ 5.9	471	506	▲ 6.9	107	108	▲ 0.9
その他の専門的職業	1,439	1,265	13.8	1,027	820	25.2	412	445	▲ 7.4
<b>C 事務的職業</b>	10,036	10,342	▲ 3.0	6,476	6,855	▲ 5.5	3,560	3,487	2.1
一般事務の職業	6,824	6,695	1.9	4,099	4,139	▲ 1.0	2,725	2,556	6.6
会計事務の職業	1,056	1,117	▲ 5.5	751	803	▲ 6.5	305	314	▲ 2.9
生産関連事務の職業	429	447	▲ 4.0	267	276	▲ 3.3	162	171	▲ 5.3
営業・販売関連事務の職業	1,305	447	191.9	1,069	276	287.3	236	171	38.0
事務用機器操作の職業	190	276	▲ 31.2	112	147	▲ 23.8	78	129	▲ 39.5
<b>D 販売の職業</b>	12,845	14,709	▲ 12.7	9,892	11,597	▲ 14.7	2,953	3,112	▲ 5.1
商品販売の職業	7,360	7,544	▲ 2.4	4,780	4,696	1.8	2,580	2,848	▲ 9.4
販売類似の職業	803	1,003	▲ 19.9	711	954	▲ 25.5	92	49	87.8
営業の職業	4,682	6,162	▲ 24.0	4,401	5,947	▲ 26.0	281	215	30.7
<b>E サービスの職業</b>	21,509	23,244	▲ 7.5	11,394	11,331	0.6	10,115	11,913	▲ 15.1
介護サービスの職業	6,219	6,735	▲ 7.7	2,749	3,095	▲ 11.2	3,470	3,640	▲ 4.7
保健医療サービスの職業	717	624	14.9	424	334	26.9	293	290	1.0
生活衛生サービスの職業	1,518	1,732	▲ 12.4	1,149	1,419	▲ 19.0	369	313	17.9
飲食物調理の職業	5,183	6,421	▲ 19.3	2,801	2,934	▲ 4.5	2,382	3,487	▲ 31.7
接客・給仕の職業	5,509	4,736	16.3	3,309	2,668	24.0	2,200	2,068	6.4
居住施設・ビル等の管理の職業	1,105	1,188	▲ 7.0	490	472	3.8	615	716	▲ 14.1
その他のサービスの職業	1,085	1,695	▲ 36.0	445	400	11.3	640	1,295	▲ 50.6
<b>F 保安の職業</b>	3,991	4,343	▲ 8.1	2,535	2,976	▲ 14.8	1,456	1,367	6.5
<b>G 農林漁業の職業</b>	133	233	▲ 42.9	94	223	▲ 57.8	39	10	290.0
<b>H 生産工程の職業</b>	3,582	3,528	1.5	2,499	2,547	▲ 1.9	1,083	981	10.4
金属材料製造、金属加工、溶接・溶断の職業	377	397	▲ 5.0	333	351	▲ 5.1	44	46	▲ 4.3
製品製造・加工処理の職業（金属製品除く）	1,430	1,291	10.8	648	604	7.3	782	687	13.8
機械組立の職業	251	301	▲ 16.6	193	237	▲ 18.6	58	64	▲ 9.4
機械整備・修理、検査の職業	821	719	14.2	735	651	12.9	86	68	26.5
製品検査の職業	141	140	0.7	94	92	2.2	47	48	▲ 2.1
生産関連・生産類似の職業	509	597	▲ 14.7	452	550	▲ 17.8	57	47	21.3
<b>I 輸送・機械運転の職業</b>	3,689	3,456	6.7	2,974	2,798	6.3	715	658	8.7
自動車運転の職業	2,984	2,797	6.7	2,337	2,198	6.3	647	599	8.0
定置機関・機械および建設機械運転の職業	624	604	3.3	565	554	2.0	59	50	18.0
<b>J 建設等の職業</b>	1,897	2,328	▲ 18.5	1,824	2,230	▲ 18.2	73	98	▲ 25.5
建設・土木の職業	1,445	3,702	▲ 61.0	1,387	3,547	▲ 60.9	58	155	▲ 62.6
電気工事の職業	448	483	▲ 7.2	433	458	▲ 5.5	15	25	▲ 40.0
<b>K 運搬・清掃等の職業</b>	6,630	7,020	▲ 5.6	1,930	2,130	▲ 9.4	4,700	4,890	▲ 3.9
運搬の職業	1,516	1,727	▲ 12.2	995	1,167	▲ 14.7	521	560	▲ 7.0
清掃の職業	4,064	3,909	4.0	658	602	9.3	3,406	3,307	3.0
その他の運搬・清掃等の職業	961	1,277	▲ 24.7	256	320	▲ 20.0	705	957	▲ 26.3
<b>職業計</b>	<b>86,603</b>	<b>92,161</b>	<b>▲ 6.0</b>	<b>57,664</b>	<b>61,442</b>	<b>▲ 6.1</b>	<b>28,939</b>	<b>30,719</b>	<b>▲ 5.8</b>

\*平成24年3月より職業分類が改定されている。

# 産業別新規求人 の 推移

平成26年11月

【東京労働局職業安定部】

	産業計	建設業	製造業	情報通信業	運輸業、郵便業	卸売業、小売業	宿泊業、飲食サービス業	生活関連サービス業、娯楽業	医療、福祉	サービス業 (他に分類されないもの)
<b>〔原 数 値〕 (人)</b>										
平成23年度	84,864	5,400	4,181	8,371	4,756	12,476	7,750	3,033	14,361	13,585
平成24年度	97,076	5,652	4,326	9,106	5,263	14,359	9,853	4,042	16,066	16,544
平成25年度	109,179	6,155	4,454	9,530	5,804	15,800	12,240	4,357	17,825	19,825
25年 11月	108,566	6,290	4,789	10,032	5,299	15,437	11,646	4,386	17,839	20,087
12月	93,252	4,920	3,615	8,280	5,027	13,893	8,629	3,169	17,660	15,405
平成25年計	106,579	6,078	4,394	9,400	5,678	15,644	11,869	4,457	17,214	19,107
26年 1月	123,829	7,182	4,765	10,763	6,881	16,942	14,503	4,649	20,409	21,102
2月	115,181	6,273	4,871	9,891	5,594	15,575	12,809	4,410	20,256	21,128
3月	109,608	5,882	4,537	8,572	5,535	15,656	10,005	3,987	19,138	22,539
4月	118,456	7,224	4,481	10,346	6,237	18,042	17,817	4,234	17,541	19,647
5月	111,266	5,767	4,983	9,182	5,333	15,151	14,743	4,828	17,881	20,793
6月	106,561	5,793	4,414	8,554	6,171	15,635	10,397	3,827	20,623	19,199
7月	123,769	6,675	4,839	10,234	6,235	20,152	16,215	5,128	20,337	20,068
8月	107,855	5,291	4,531	8,797	5,042	15,575	16,040	3,781	17,891	19,065
9月	118,460	5,890	5,106	8,476	5,837	18,615	16,213	4,955	21,002	18,993
10月	128,758	6,741	5,354	9,846	7,526	20,132	14,487	5,422	22,452	20,887
11月	105,458	5,128	4,551	8,243	4,997	14,905	15,482	3,299	19,356	17,203
<b>〔前年同期比、前年同月比〕 (%)</b>										
平成23年度	14.7	33.0	2.9	20.8	5.0	6.2	16.7	16.4	19.7	15.2
平成24年度	14.4	4.7	3.5	8.8	10.6	15.1	27.1	33.3	11.9	21.8
平成25年度	12.5	8.9	3.0	4.7	10.3	10.0	24.2	7.8	10.9	19.8
平成23年計	15.5	34.7	8.5	28.4	6.9	6.3	12.4	18.2	17.6	17.8
平成24年計	16.0	12.3	3.2	12.1	10.1	14.6	31.5	26.0	15.5	21.2
平成25年計	12.5	7.6	2.0	3.5	10.2	12.5	24.8	20.7	8.8	20.1
25年 11月	8.4	18.8	2.6	2.7	▲ 4.8	8.7	6.7	14.0	13.6	9.8
12月	11.9	1.3	13.3	3.5	4.4	20.5	38.0	▲ 17.7	15.4	4.6
平成25年計	12.5	7.6	2.0	3.5	10.2	12.5	24.8	20.7	8.8	20.1
26年 1月	12.4	10.3	7.5	12.2	16.0	8.1	18.2	▲ 11.3	6.4	15.7
2月	10.6	4.0	3.9	9.6	4.1	6.9	13.1	10.7	15.1	15.6
3月	6.3	0.2	4.9	▲ 5.3	6.6	▲ 2.5	7.8	▲ 20.6	21.9	14.7
4月	10.9	20.4	7.5	11.1	0.5	11.8	35.0	▲ 17.5	6.6	9.7
5月	3.3	0.6	10.7	1.0	1.4	▲ 8.0	▲ 10.0	32.4	10.7	11.3
6月	10.0	▲ 1.1	9.3	▲ 1.3	▲ 2.5	11.2	15.1	▲ 10.7	36.0	11.3
7月	13.2	12.1	16.3	▲ 0.1	18.1	22.4	19.9	1.4	19.1	6.6
8月	2.1	▲ 18.0	▲ 2.7	▲ 2.0	6.1	▲ 1.5	35.1	▲ 3.9	1.5	▲ 0.7
9月	12.2	▲ 8.1	12.7	▲ 8.7	▲ 4.0	21.3	54.7	11.1	29.4	▲ 7.2
10月	0.8	▲ 2.4	11.3	▲ 12.6	1.5	13.2	▲ 2.1	5.0	12.9	▲ 17.5
11月	▲ 2.9	▲ 18.5	▲ 5.0	▲ 17.8	▲ 5.7	▲ 3.4	32.9	▲ 24.8	8.5	▲ 14.4

※1 新規学卒者を除きパートタイムを含んだ数値である。

※2 年度及び年の数値は月平均である。

※3 平成21年4月より日本標準産業分類(第12回改訂)を適用している。

平成26年11月分 主な産業別・事業所規模別新規求人状況

【東京労働局職業安定部】

業種・事業所	一 一般十パーセント (人、%)				一 一般 (人、%)				パーセント (人、%)			
	新規求人		うち常用		新規求人		うち常用		新規求人		うち常用	
	本月	前年同月比	本月	前年同月比	本月	前年同月比	本月	前年同月比	本月	前年同月比	本月	前年同月比
建設業 (06~08)	5,128	▲18.5	4,943	▲18.0	4,761	▲18.4	4,648	▲17.7	367	▲45.4	295	▲38.1
製造業 (09~32)	2,938	▲15.1	2,807	▲15.1	2,735	▲14.7	2,655	▲14.3	203	▲256	152	▲208
食品製造業	4,551	▲5.0	4,061	▲3.2	3,199	▲5.9	2,949	▲3.1	1,352	▲1,391	1,112	▲1,061
繊維工業	932	8.4	871	40.7	367	334	337	252	565	526	534	367
印刷業	394	▲47.8	167	▲31.2	102	▲220	141	▲218	65	100	64	94
化学工業	321	▲10.7	323	▲19.3	251	▲348	243	▲25.9	143	93	80	72
金属製造業	295	▲4.7	309	▲1.9	275	▲3.8	269	▲3.9	46	72	40	56
はんしん業	220	▲12.4	208	▲14.8	193	▲216	183	▲214	27	35	25	30
生産用機械器具製造業	82	6.5	80	7.6	73	72	72	7.2	9	5	8	4
生産用機械器具製造業	195	▲14.5	179	▲15.2	156	▲200	149	▲196	39	28	30	15
電子部品・デバイス製造業	92	▲25.8	79	▲32.5	59	▲81	47	▲78	33	43	32	39
電気・ガス・熱供給・水道業 (33~36)	247	▲11.5	229	▲8.8	192	▲216	191	▲207	55	63	38	44
八幡川製鉄所	162	▲29.3	143	▲34.4	116	▲153	103	▲147	46	76	40	71
その他製造業	234	10.4	92	▲10.7	215	▲167	82	▲63	10	45	10	40
電気・ガスの他製造業	849	8.4	806	▲8.2	723	▲641	722	▲626	126	142	84	119
情報通信業 (37~41)	72	24.1	72	53	69	51	69	51	3	7	3	7
情報サービス業	8,243	▲17.8	7,139	▲8,732	7,626	▲8,780	6,797	▲7,744	617	1,252	342	988
運輸業 (42~49)	4,997	▲5.7	3,626	▲4.0	3,635	▲3,654	2,962	▲3,016	1,362	1,645	664	763
道路運輸業	1,753	2.6	1,682	5.2	1,491	▲1,464	1,423	1,356	262	245	259	243
道路貨物運送業	2,630	▲4.7	1,468	▲8.4	1,805	▲1,799	1,230	▲1,319	825	960	238	284
卸売業 (50~61)	14,905	▲15.8	11,901	▲10.1	8,550	▲9,076	7,653	▲8,533	6,355	6,361	4,248	4,706
卸売業	4,136	▲15.8	3,264	▲23.4	2,656	▲3,487	2,449	▲3,304	1,480	1,428	815	959
小売業	10,769	2.3	8,637	▲3.8	5,894	▲5,589	5,204	▲5,229	4,875	4,933	3,747	3,747
金融業 (62~67)	990	▲20.9	805	▲24.2	743	▲1,010	656	▲913	247	242	149	149
銀行業	276	▲10.7	234	▲276	188	▲235	181	▲216	88	74	53	60
金融商品取引業、商品先物取引業等	121	▲58.7	63	▲76.1	96	▲264	63	▲63.6	25	29	12	29
保険業 (保険会社業、保険サービス業を含む)	593	▲8.8	508	▲2.7	459	▲511	424	▲462	134	139	84	60
不動産業 (68~70)	3,600	▲4.089	3,467	▲12.3	2,666	▲3,233	2,627	▲3,182	934	856	840	770
物品賃貸業	441	5.8	421	398	363	356	2.0	341	78	61	67	57
学術研究、専門・技術サービス業 (71~74)	4,856	▲4.3	4,216	▲4.3	3,405	▲3,705	3,183	▲3,441	1,451	1,370	1,033	966
広告業	383	▲17.3	345	▲17.9	314	▲335	289	▲302	69	128	56	118
宿泊業、飲食サービス業 (75~77)	15,482	▲32.9	9,568	▲8,725	5,935	▲4,679	5,657	▲4,553	9,547	6,967	3,911	4,172
宿泊業	612	31.3	579	436	241	▲265	230	▲249	371	201	349	187
飲食業	14,664	▲10,906	8,788	▲8,020	5,601	▲4,279	5,335	▲4,169	9,063	6,627	3,453	3,851
生活関連サービス業、娯楽業 (78~80)	3,299	▲24.8	2,557	▲33.8	1,469	▲2,204	1,376	▲2,163	1,830	2,182	1,181	1,701
洗濯・理容・美容・浴場業	1,524	▲21.0	1,178	▲1,543	831	▲1,075	745	▲1,066	693	853	433	477
教育、学習支援業 (81~82)	1,653	▲1,352	1,407	1,108	590	▲557	539	▲507	1,063	795	868	601
医療、福祉 (83~85)	19,356	▲17,839	8.5	17,832	16,802	▲9,364	7.8	9,988	9,186	8,475	7,844	7,616
医療業	5,152	▲4,412	16.8	4,262	3,290	▲2,668	23.3	2,657	3,278	1,744	1,862	1,605
社会保険・社会福祉・介護事業	14,132	▲13,398	5.5	12,731	6,761	▲6,677	1.3	6,673	6,510	6,721	6,004	6,004
複合サービス業 (86,87)	141	▲127	11.0	121	80	▲51.3	74	▲37	68	90	53	43
サービス業 (他に分類されないもの) (88~96)	17,203	▲20,087	▲14.4	14,131	15,477	▲11,792	▲17.5	8,248	9,044	▲8.8	7,471	8,295
廃業	186	227	▲18.1	215	144	▲173	▲16.8	138	163	▲15.3	42	54
自動車整備業	128	110	▲16.4	125	107	▲94	▲8.5	101	92	▲9.8	26	16
機械修繕業	146	185	▲21.1	130	167	▲111	▲28.8	99	143	▲30.8	35	24
職業紹介・労働者派遣業	2,664	4,218	▲36.8	1,261	1,462	▲2,995	▲39.1	1,100	840	▲1,223	352	▲54.3
その他のサービス業	13,241	▲14,143	▲6.4	11,577	12,428	▲7,605	▲8.5	6,247	6,801	▲8.1	6,284	6,538
その他のサービス業	838	1,204	▲30.4	763	1,098	▲769	▲22.8	563	735	▲23.4	200	363
合計	105,458	▲108,566	▲2.9	86,603	92,161	▲67,719	▲7.2	57,664	61,442	▲6.1	42,615	40,847
4人未満	21,326	▲24,456	▲12.8	17,976	20,330	▲14,465	▲15.7	10,764	12,330	▲12.7	9,135	9,991
5人～29人	52,307	▲48,934	▲6.9	43,441	44,938	▲31,357	▲3.3	29,647	30,309	▲2.2	20,950	17,140
30人～99人	20,829	20,753	0.4	16,872	18,021	▲12,525	▲5.9	11,524	12,466	▲7.6	8,304	7,446
100人～299人	7,381	8,749	▲15.6	5,627	6,169	▲4,701	▲8.8	4,121	4,443	▲7.2	2,680	3,150
300人～499人	1,330	3,312	▲59.8	824	1,007	▲1,007	▲18.2	572	732	▲21.9	515	275
500人以上	1,143	1,365	▲16.3	910	1,023	▲738	▲25.5	464	630	▲26.3	593	393
1人以上0人以下	1,142	▲997	▲14.5	953	673	▲793	▲11.2	572	532	▲7.5	438	204