



担 当	職業安定部職業安定課	課長 石井 悠久
		課長代理 山本 三喜
	地方労働市場情報官	飯田 哲也
	電話	3512-1654(直通)
	FAX	3512-1565

## 一般職業紹介状況(平成26年6月分)

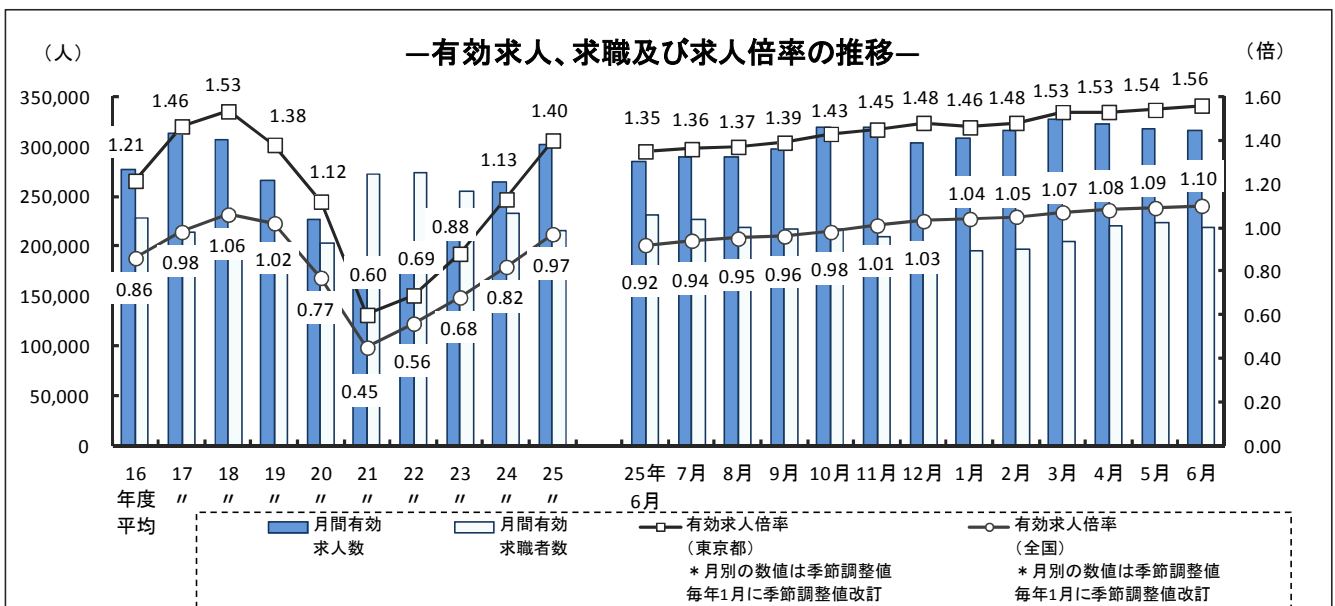
「有効求人倍率は1.56倍と更に上昇」

### 6月の特徴(東京の雇用情勢)

- 有効求人倍率(季節調整値)は1.56倍となり、前月より0.02ポイント上昇した。
- 新規求人数は前年同月比10.0%増となり、52ヶ月連続で前年同月を上回った。
- 新規求職者数は、前年同月比1.0%減となり、34ヶ月連続で前年同月を下回った。

#### 1 有効求人倍率・求人・求職の状況

- 有効求人数(原数値)は316,356人(前年同月比10.9%増)で、50ヶ月連続で前年同月を上回った。[P.4 参照]  
このうち、正社員の有効求人数(原数値)は142,169人(前年同月比9.5%増)で、50ヶ月連続で前年同月を上回った。有効求人(全数)に占める正社員求人数の割合は44.9%となった。[P.6 参照]
- 有効求職者数(原数値)は218,188人(前年同月比5.8%減)で、46ヶ月連続で前年同月を下回った。[P.4 参照]
- 有効求人倍率(季節調整値)は1.56倍(前年同月比0.21ポイント上昇)となり、前月より0.02ポイント上昇し、4ヶ月連続で1.5倍台となり平成18年度平均の1.53倍を上回る水準で推移している。[P.4 参照]  
なお、職種別の有効求人倍率(常用)は、P.8 参照。  
正社員有効求人倍率(原数値)は0.89倍となり、前年同月の0.75倍より0.14ポイント上昇した。[P.6 参照]



## 2 新規求人倍率・求人・求職の状況

○ 新規求人数（原数値）は106,561人（前年同月比10.0%増）で、52ヶ月連続で前年同月を上回った。〔P.4 参照〕

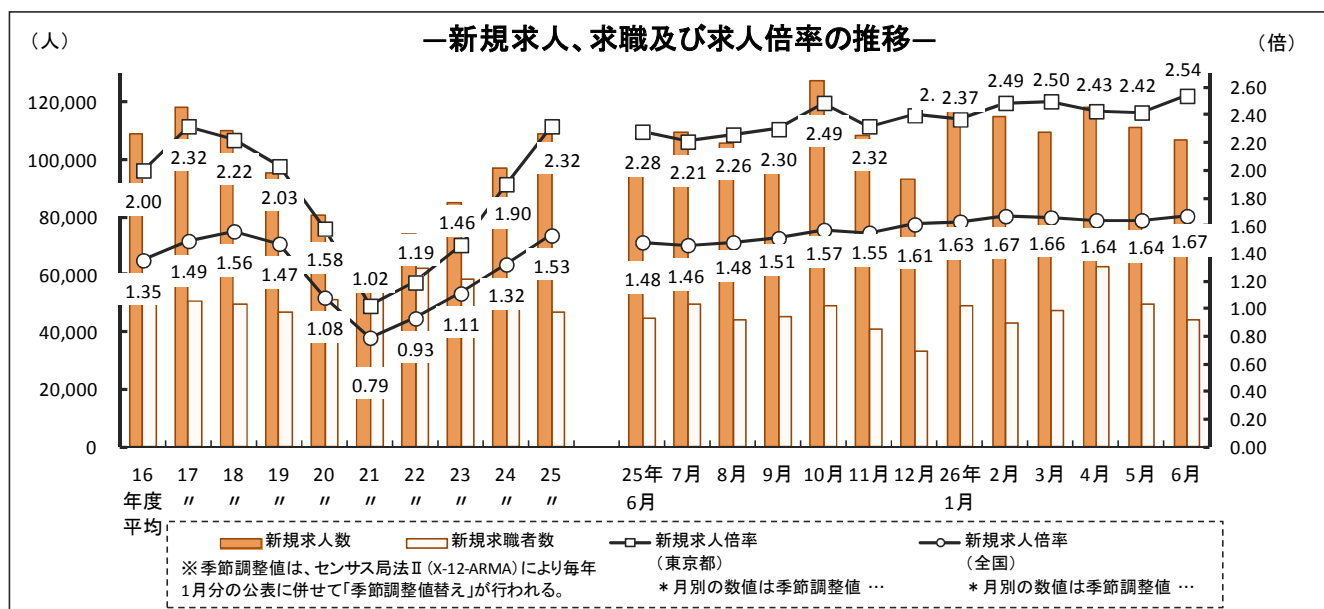
なお、産業別の新規求人数（主要産業）は、P.8 参照。

また、正社員の新規求人数は、46,540人（前年同月比6.0%増）で、26ヶ月連続で前年同月を上回った。新規求人（全数）に占める正社員求人数の割合は43.7%となった。〔P.6 参照〕

○ 新規求職者数（原数値）は44,015人（前年同月比1.0%減）で、34ヶ月連続で前年同月を下回った。〔P.4 参照〕

新規求職者数（一般常用）のうち、在職者は8,372人（前年同月比3.0%増）、離職者は、20,458人（前年同月比2.9%減）となった。離職者のうち、事業主都合離職者は6,712人（前年同月比9.3%減）で、51ヶ月連続で前年同月を下回っており、自己都合離職者は12,699人（前年同月比1.0%増）で、前年同月を上回った。〔P.7 参照〕

○ 新規求人倍率（季節調整値）は2.54倍（前年同月比で0.26ポイント上昇）となり、前月の2.42倍より0.12ポイント上昇した。〔P.4 参照〕



## 3 就職者の状況

○ 就職件数は、12,913件と、前年同月より1.1%増となった。

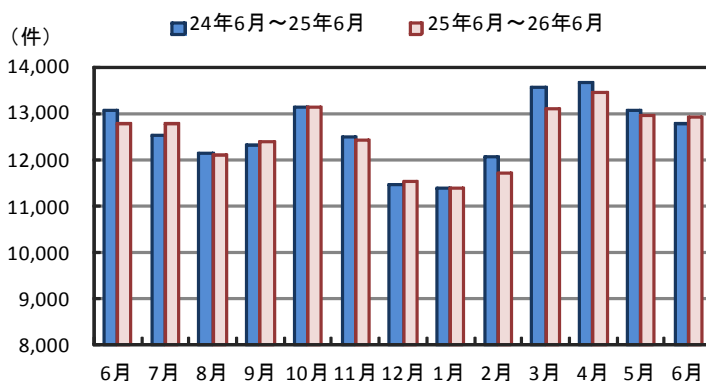
〔P.4 参照〕

一般、パート別の状況をみると、一般は7,652件（前年同月比2.2%増）、パートは5,261件（前年同月比0.3%減）となった。

〔P.5 参照〕

○ 正社員就職件数は5,726件と、前年同月より2.7%増となった。

### 就職者の状況



また、就職件数（全数）に占める正社員就職件数の割合は44.3%となった。

[P. 6 参照]

### 求人充足の状況

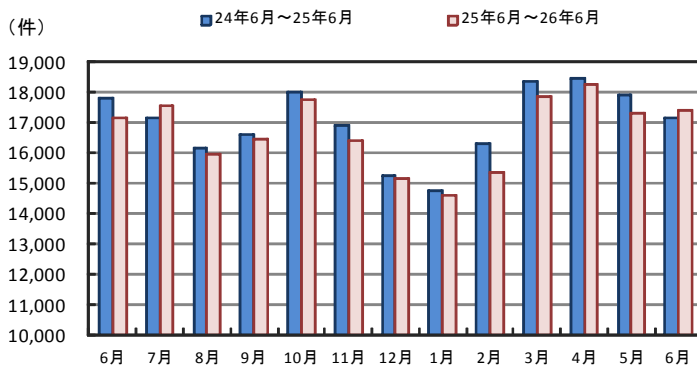
#### 4 求人充足の状況

- 求人充足数は17,416件と、前年同月より1.4%増となった。

[P. 4 参照]

一般、パート別の状況をみると、一般は10,443件（前年同月比2.7%増）、パートは6,973件（前年同月比0.6%減）となった。

[P. 5 参照]



#### 《参考資料》

- \* 主な職業別常用有効求人求職状況 [P. 9]
- \* 主な職業別常用新規求人状況 [P. 10]
- \* 産業別新規求人の推移 [P. 11]
- \* 主な産業別・事業所規模別新規求人状況 [P. 12]

#### ～用語の解説～

- \* **新規求人数**.....ハローワークにおいて当該期間中に受け付けた求人数。
- \* **有効求人数**.....「前月から繰り越された有効求人数」と当月の「新規求人数」の合計数。
- \* **新規求職者数**.....ハローワークにおいて当該期間中に新たに受け付けた求職申込の件数。
- \* **有効求職者数**.....「前月から繰り越された有効求職者数」と当月の「新規求職者数」の合計数。
- \* **求人倍率**..... 求職者数に対する求人数の割合。  
⇒ **新規求人倍率**: 新規求人数 ÷ 新規求職申込件数  
  
⇒ **有効求人倍率**: 有効求人数 ÷ 有効求職者数  
なお、求人倍率の「季節調整値」とは、1年を周期として繰り返す季節的変動要因を一定の方法により取り除いて計算した数値をいう。(12月までの1年分のデータが集まった段階で過去の全データが修正の対象となり、毎年1月分の公表に併せて「季節調整値替え」が行われる。)  
  
⇒ **正社員有効求人倍率**: 正社員の有効求人数 ÷ パートタイムを除く常用の有効求職者数  
ただし、パートタイムを除く常用の有効求職者には派遣労働者や契約社員を希望する者も含まれるため、厳密な意味での正社員有効求人倍率より低い値となる。
- \* **就職件数**.....都内のハローワークにおいて求職申込を受け付けた求職者に対して、全国のハローワークで受理した求人を紹介、就職が確認された件数。
- \* **充足数**.....都内のハローワークにおいて受け付けた求人に対して、全国のハローワークで紹介、就職が確認された件数。
- \* **一般**.....以下のパートタイム以外の就業形態
- \* **パートタイム**.....一週間の所定労働時間が同一の事業所に雇用されている通常の労働者の一週間の所定労働時間に比べ短い就業形態
- \* **常用**.....雇用契約において雇用期間の定めのない、又は、4ヶ月以上の雇用期間が定められているもの

最近の雇用失業情勢 (平成25年6月～平成26年6月)

【東京労働局職業安定部】

項目 年月	① 新規求職者数		② 新規求人数		③ 月間有効求職者数		④ 月間有効求人数		⑤ 新規求人倍率		⑥ 有効求人倍率		⑦ 就職件数		⑧ 充足数		全 国		南 関 東		万人・% ⑫完全失業率
	▲	(▲)	▲	(▲)	▲	(▲)	▲	(▲)	全 国	東京都	全 国	東京都	就 職 件 数	充 足 数	⑨完全失業者数	⑩完全失業率	⑪完全失業者数	万人・%			
平成23年度	58,252	(▲ 6.1)	84,864	(14.7)	255,403	(▲ 6.7)	223,684	(17.6)	1.11	(0.18p)	0.68	(0.12p)	149,287	200,921	298	4.5	89	4.6	(▲ 0.5p)	(▲ 0.5p)	4.6
平成24年度	51,133	(▲ 12.2)	97,076	(14.4)	232,846	(▲ 8.8)	263,741	(17.9)	1.32	(0.21p)	0.82	(0.14p)	150,775	203,223	280	4.3	85	4.4	(▲ 0.2p)	(▲ 0.2p)	4.4
平成25年度	47,118	(▲ 7.9)	109,179	(12.5)	216,142	(▲ 7.2)	302,536	(14.7)	1.53	(0.21p)	0.97	(0.15p)	150,132	200,675	256	3.9	78	4.1	(▲ 0.4p)	(▲ 0.3p)	4.1
平成25年6月	44,460	(▲ 13.7)	96,863	(5.8)	231,604	(▲ 7.5)	285,290	(15.7)	1.48	[0.06p]	0.92	[0.02p]	12,768	17,184	260	3.9	80	4.1	(▲ 0.2p)	(▲ 0.5p)	4.1
7月	49,863	(▲ 2.2)	109,381	(17.0)	226,540	(▲ 7.2)	289,971	(15.8)	1.46	[-0.02p]	0.94	[0.02p]	12,797	17,551	255	3.9	77	4.0	[0.0p]	(▲ 0.3p)	4.0
8月	44,151	(▲ 8.6)	105,620	(9.5)	219,174	(▲ 7.2)	288,691	(13.1)	1.48	[0.02p]	0.95	[0.01p]	12,086	15,965	271	4.1	(▲ 10)	4.0	[0.2p]	(▲ 0.5p)	4.0
9月	45,307	(▲ 5.6)	105,544	(15.9)	216,731	(▲ 5.7)	297,938	(16.1)	1.51	[0.03p]	0.96	[0.01p]	12,377	16,455	258	4.0	(▲ 17)	3.7	[-0.1p]	(▲ 0.4p)	3.7
10月	49,322	(▲ 12.0)	127,712	(16.2)	217,998	(▲ 7.3)	319,063	(16.2)	1.57	[0.06p]	0.98	[0.02p]	13,151	17,763	263	4.0	(▲ 8)	3.7	[0.0p]	(▲ 0.4p)	3.7
11月	40,722	(▲ 9.2)	108,566	(8.4)	209,825	(▲ 8.0)	318,639	(15.5)	1.55	[-0.02p]	1.01	[0.03p]	12,437	16,418	249	3.9	(▲ 11)	3.7	[-0.1p]	(▲ 0.3p)	3.7
12月	33,132	(▲ 5.5)	93,252	(11.9)	194,331	(▲ 7.9)	303,464	(15.8)	1.61	[0.06p]	1.03	[0.02p]	11,548	15,170	225	3.7	(▲ 34)	3.5	[-0.2p]	(▲ 0.6p)	3.5
平成26年1月	48,965	(▲ 6.5)	123,829	(12.4)	194,785	(▲ 6.8)	307,869	(13.2)	1.63	[0.02p]	1.04	[0.01p]	11,404	14,609	238	3.7	(▲ 35)	3.8	[0.0p]	(▲ 0.9p)	3.8
2月	43,099	(▲ 11.3)	115,181	(10.6)	196,032	(▲ 8.1)	316,702	(12.2)	1.67	[0.02p]	1.05	[0.01p]	11,703	15,373	232	3.6	(▲ 15)	3.7	[-0.1p]	(▲ 0.3p)	3.7
3月	47,338	(▲ 8.5)	109,608	(6.3)	204,470	(▲ 8.8)	326,994	(12.5)	1.66	[-0.01p]	1.07	[0.02p]	13,101	17,843	246	3.6	(▲ 34)	3.8	[0.0p]	(▲ 0.5p)	3.8
4月	62,781	(▲ 4.5)	118,456	(10.9)	220,457	(▲ 8.1)	322,005	(12.2)	1.64	[-0.02p]	1.08	[0.01p]	13,471	18,281	254	3.6	(▲ 37)	3.8	[0.0p]	(▲ 0.3p)	3.8
5月	49,565	(▲ 7.1)	111,266	(3.3)	223,773	(▲ 7.6)	317,223	(9.9)	1.64	[0.00p]	1.09	[0.01p]	12,973	17,290	242	3.5	(▲ 37)	3.7	[-0.1p]	(▲ 0.6p)	3.7
6月	44,015	(▲ 1.0)	106,561	(10.0)	218,188	(▲ 5.8)	316,356	(10.9)	1.67	[0.03p]	1.10	[0.01p]	12,913	17,416	245	3.7	(▲ 15)	3.7	[0.2p]	(▲ 0.2p)	3.7

注 1 ①②③④⑦⑧欄は、東京都の数値で原数値である。また、⑤⑥⑩欄の各月分は季節調整値であり、年度分は原数値である。(季節調整値は、センサス局法Ⅱ(X-12-ARIMA)により、毎年1月分の公表に併せて「季節調整値替え」が行われる。)

2 各欄の( )内は、前年との比較(増減数・比率)であり、⑤⑥⑩欄の各月分の[ ]内は、前月との比較(比率)である。

3 新規・有効求人数、新規・有効求職者数、充足数及び求人倍率は、学卒を除き、パートタイムを含んだ数値である。

4 ①②欄は、南関東(東京、埼玉、千葉、神奈川)及び全国の年・四半期の数値で原数値である。

5 ⑨～⑫欄の各月・四半期・年・年度の数値については、平成22年度調査結果を基準とすると新基準で選及集計した数値である。詳細については総務省統計局「労働力調査」をご覧ください。

6 年度計の①②③④数値は年度平均数値である。

《資料出所》 総務省統計局「労働力調査」、厚生労働省「職業安定業務統計」

職業紹介取扱状況（一般・パート）

平成26年6月分

【東京労働局職業安定部】

項目 年月	一般						パート					
	① 新規求職者数	② 新規求人数	③ 月間有効 求職者数	④ 月間有効 求人数	⑤ 就職件数	⑥ 充足数	① 新規求職者数	② 新規求人数	③ 月間有効 求職者数	④ 月間有効 求人数	⑤ 就職件数	⑥ 充足数
平成 23年度	43,701 (▲ 7.4)	55,524 (158)	196,991 (▲ 8.5)	149,262 (18.2)	88,823 (3.0)	123,178 (3.4)	14,552 (▲ 1.7)	29,340 (12.6)	58,412 (0.1)	74,422 (16.5)	60,464 (▲ 1.1)	77,743 (0.0)
平成 24年度	38,215 (▲ 12.6)	62,690 (12.9)	177,827 (▲ 9.7)	172,685 (15.7)	89,832 (1.1)	124,423 (1.0)	12,919 (▲ 11.2)	34,386 (17.2)	55,018 (▲ 5.8)	91,056 (22.4)	60,943 (0.8)	78,800 (1.4)
平成 25年度	34,957 (▲ 8.5)	69,001 (10.1)	163,762 (▲ 7.9)	193,343 (12.0)	89,971 (0.2)	122,200 (▲ 1.8)	12,161 (▲ 5.9)	40,179 (16.8)	52,380 (▲ 4.8)	109,194 (19.9)	60,161 (▲ 1.3)	78,475 (▲ 0.4)
平成25年 6月	32,844 (▲ 14.1)	61,271 (2.3)	173,459 (▲ 8.1)	182,333 (12.4)	7,490 (▲ 3.0)	10,170 (▲ 4.9)	11,616 (▲ 12.8)	35,592 (12.4)	58,145 (▲ 5.5)	102,947 (22.1)	5,278 (▲ 1.5)	7,014 (▲ 1.6)
7月	37,512 (▲ 3.1)	71,125 (12.7)	171,457 (▲ 7.6)	186,159 (11.2)	7,602 (0.6)	10,559 (▲ 0.8)	12,351 (0.5)	38,256 (26.1)	55,083 (▲ 5.8)	103,812 (25.2)	5,195 (4.7)	6,992 (7.3)
8月	33,175 (▲ 9.2)	68,325 (9.4)	166,768 (▲ 7.8)	188,271 (10.2)	7,281 (1.4)	9,746 (▲ 2.0)	10,976 (▲ 7.0)	37,295 (9.5)	52,406 (▲ 5.4)	100,420 (18.9)	4,805 (▲ 3.1)	6,219 (▲ 0.1)
9月	33,340 (▲ 5.6)	67,132 (14.7)	164,600 (▲ 6.4)	193,582 (14.1)	7,510 (4.0)	10,066 (1.5)	11,967 (▲ 5.5)	38,412 (18.0)	52,131 (▲ 3.6)	104,356 (20.1)	4,867 (▲ 4.2)	6,389 (▲ 4.6)
10月	36,665 (▲ 12.3)	79,500 (12.1)	165,383 (▲ 7.7)	203,668 (13.6)	7,860 (3.9)	10,695 (0.0)	12,657 (▲ 10.9)	48,212 (23.8)	52,610 (▲ 5.9)	115,395 (21.2)	5,291 (▲ 5.1)	7,068 (▲ 3.2)
11月	30,135 (▲ 10.7)	67,719 (5.5)	158,557 (▲ 8.7)	201,524 (12.2)	7,402 (3.1)	9,958 (▲ 1.3)	10,587 (▲ 4.8)	40,847 (13.6)	51,268 (▲ 5.7)	117,115 (21.7)	5,035 (▲ 5.2)	6,460 (▲ 5.3)
12月	25,269 (▲ 5.9)	59,175 (9.2)	147,736 (▲ 8.7)	191,288 (11.5)	6,870 (2.2)	9,195 (▲ 0.2)	7,863 (▲ 3.9)	34,077 (16.9)	46,595 (▲ 5.2)	112,176 (23.8)	4,678 (▲ 1.4)	5,975 (▲ 0.9)
平成26年 1月	36,555 (▲ 7.3)	80,285 (10.7)	148,347 (▲ 7.8)	198,077 (10.2)	6,853 (▲ 1.3)	8,856 (▲ 3.2)	12,410 (▲ 3.8)	43,544 (15.8)	46,438 (▲ 3.8)	109,792 (18.9)	4,551 (1.9)	5,753 (2.1)
2月	32,175 (▲ 12.8)	71,295 (8.2)	148,988 (▲ 9.3)	203,156 (10.4)	7,294 (▲ 3.6)	9,785 (▲ 5.8)	10,924 (▲ 6.5)	43,886 (14.7)	47,044 (▲ 3.5)	113,546 (16.5)	4,409 (▲ 2.0)	5,588 (▲ 5.5)
3月	35,446 (▲ 9.0)	66,258 (5.5)	155,100 (▲ 10.0)	205,245 (11.0)	8,053 (▲ 2.9)	11,210 (▲ 2.7)	11,892 (▲ 7.1)	43,350 (7.6)	49,370 (▲ 4.9)	121,749 (15.1)	5,048 (▲ 3.9)	6,633 (▲ 3.2)
4月	44,967 (▲ 5.3)	73,448 (6.2)	165,039 (▲ 9.5)	199,790 (9.0)	8,082 (▲ 0.4)	11,249 (0.0)	17,814 (▲ 2.3)	45,008 (19.4)	55,418 (▲ 3.9)	122,215 (17.7)	5,389 (▲ 3.1)	7,032 (▲ 2.2)
5月	35,332 (▲ 9.1)	68,722 (2.9)	165,812 (▲ 9.1)	196,969 (7.3)	7,723 (1.1)	10,512 (▲ 1.9)	14,233 (▲ 1.6)	42,544 (3.8)	57,961 (▲ 3.0)	120,254 (14.3)	5,250 (▲ 3.5)	6,778 (▲ 5.7)
6月	32,267 (▲ 1.8)	65,454 (6.8)	160,267 (▲ 7.6)	196,678 (7.9)	7,652 (2.2)	10,443 (2.7)	11,748 (1.1)	41,107 (15.5)	57,921 (▲ 0.4)	119,678 (16.3)	5,261 (▲ 0.3)	6,973 (▲ 0.6)

(注) 1. 下段の( )は前年比。

2. 一般及びパートの①～④の年度計は年度平均数値である。

# 正社員の職業紹介状況

平成26年6月

【東京労働局職業安定部】

年月	正社員 有効求人倍率 -原数値-		新規求人数		有効求人数		就職件数	
	合計	正社員	合計	正社員	合計	正社員	合計	正社員
平成23年度	0.57 (0.12)	41,473 (13.0)	223,684 (17.6)	112,947 (15.5)	50.5 (▲ 0.9)	67,828 (0.2)	45.4 (▲ 0.6)	
平成24年度	0.71 (0.14)	45,352 (9.4)	263,741 (17.9)	126,406 (11.9)	47.9 (▲ 2.6)	67,294 (▲ 0.8)	44.6 (▲ 0.8)	
平成25年度	0.84 (0.13)	48,786 (7.6)	302,536 (14.7)	137,678 (8.9)	45.5 (▲ 2.4)	66,741 (▲ 0.8)	44.5 (▲ 0.1)	
平成25年 6月	0.75 (0.11)	43,914 (0.6)	285,280 (15.7)	129,894 (8.2)	45.5 (▲ 3.2)	5,578 (▲ 4.1)	43.7 (▲ 0.8)	
7月	0.78 (0.12)	51,590 (11.4)	289,971 (15.8)	133,516 (8.4)	46.0 (▲ 3.2)	5,648 (▲ 1.5)	44.1 (▲ 1.7)	
8月	0.81 (0.12)	47,182 (6.4)	288,691 (13.1)	133,999 (7.4)	46.4 (▲ 2.5)	5,496 (1.8)	45.5 (1.0)	
9月	0.84 (0.13)	47,232 (10.1)	297,938 (16.1)	137,776 (10.8)	46.2 (▲ 2.3)	5,617 (3.3)	45.4 (1.2)	
10月	0.88 (0.15)	57,429 (10.2)	319,063 (16.2)	144,910 (10.4)	45.4 (▲ 2.4)	6,002 (3.0)	45.6 (1.3)	
11月	0.91 (0.15)	47,556 (3.1)	318,639 (15.5)	143,305 (8.9)	45.0 (▲ 2.7)	5,587 (1.4)	44.9 (0.8)	
12月	0.93 (0.16)	41,843 (8.8)	303,464 (15.8)	136,521 (9.3)	45.0 (▲ 2.7)	5,186 (4.1)	44.9 (1.5)	
平成26年 1月	0.95 (0.13)	56,915 (6.5)	307,869 (13.2)	140,648 (7.3)	45.7 (▲ 2.5)	5,154 (▲ 1.1)	45.2 (▲ 0.5)	
2月	0.97 (0.16)	50,674 (10.0)	316,702 (12.5)	144,496 (8.7)	45.6 (▲ 1.6)	5,413 (▲ 6.2)	46.3 (▲ 1.5)	
3月	0.94 (0.17)	45,647 (4.1)	326,994 (12.5)	144,981 (9.5)	44.3 (▲ 1.3)	5,633 (▲ 6.2)	43.0 (▲ 1.3)	
4月	0.87 (0.15)	53,602 (7.6)	322,005 (12.2)	143,598 (8.9)	44.6 (▲ 1.3)	5,849 (0.3)	43.4 (0.8)	
5月	0.85 (0.13)	49,367 (8.2)	317,223 (9.9)	141,363 (8.5)	44.6 (▲ 0.5)	5,601 (0.1)	43.2 (0.4)	
6月	0.89 (0.14)	46,540 (6.0)	316,356 (10.9)	142,169 (9.5)	44.9 (▲ 0.6)	5,726 (2.7)	44.3 (0.6)	

(注) 1. 正社員有効求人倍率＝正社員有効求人数÷常用の有効求職者数。なお、正社員有効求人数には講員求人が含まれており、常用の有効求職者にはフルタイムの講員労働者、派遣労働者及び契約社員（雇用期間4ヶ月以上）を希望する者も含まれるため、厳密な意味での正社員有効求人倍率とは異なる。  
 2. 「正社員」とは、パートタイム労働者、臨時・季節労働者、契約社員、準社員、嘱託等以外、正社員・正職員である者である。  
 3. 下段の( )は前年比。  
 4. 新規求人数及び有効求人数の年度計は年度平均数値である。

# 新規一般常用求職者の態様別推移

平成26年6月

【東京労働局職業安定部】

就業・不就業の 状態	25年度						26年度								
	23年度計	24年度計	25年度計	7月	8月	9月	10月	11月	12月	1月	2月	3月	4月	5月	6月
新規求職者数	523,719 ▲7.5	457,634 ▲12.6	418,224 ▲8.6	37,352 ▲3.2	33,057 ▲9.3	33,262 ▲5.6	36,529 ▲12.5	30,071 ▲10.7	25,193 ▲6.0	36,443 ▲7.4	32,093 ▲12.9	35,337 ▲9.1	44,852 ▲5.4	35,237 ▲9.1	32,156 ▲1.8
保険受給者	173,820 ▲8.7	157,238 ▲9.5	143,877 ▲8.5	13,856 0.1	11,194 ▲10.7	11,043 ▲6.9	13,799 ▲10.8	10,459 ▲13.6	8,429 ▲9.9	11,883 ▲7.0	9,338 ▲12.1	9,899 ▲10.4	17,951 ▲6.9	12,835 ▲8.5	10,702 0.2
在職者	109,461 ▲7.3	105,058 ▲4.0	101,812 ▲3.1	8,548 0.5	8,372 ▲2.7	7,913 ▲2.2	7,947 ▲10.5	7,424 ▲2.9	6,603 2.9	10,140 ▲0.8	9,775 ▲6.4	9,750 ▲5.0	8,720 1.6	8,038 ▲6.8	8,372 3.0
雇用者	106,802 ▲6.3	102,933 ▲3.6	99,855 ▲3.0	8,387 0.6	8,225 ▲2.4	7,749 ▲2.3	7,797 ▲10.3	7,257 ▲3.0	6,463 2.7	9,969 ▲0.6	9,604 ▲6.5	9,576 ▲4.9	8,533 1.6	7,863 ▲7.0	8,214 3.0
その他	2,659 ▲34.3	2,125 ▲20.1	1,957 ▲8.6	161 ▲4.7	147 ▲17.9	164 ▲0.6	150 ▲19.4	167 1.8	140 12.9	171 ▲11.4	171 3.6	174 ▲10.3	187 ▲0.5	175 1.2	158 4.6
離職者	343,107 ▲12.2	300,388 ▲12.5	271,946 ▲9.5	25,126 ▲3.0	21,377 ▲10.6	21,867 ▲6.3	24,899 ▲11.9	19,605 ▲12.8	16,110 ▲8.1	22,731 ▲8.4	18,860 ▲14.1	20,894 ▲10.5	31,328 ▲6.4	23,393 ▲9.8	20,458 ▲2.9
前職雇用者	333,614 ▲12.2	292,849 ▲12.2	265,790 ▲9.2	24,547 ▲2.8	20,898 ▲10.3	21,326 ▲6.2	24,381 ▲11.6	19,108 ▲12.8	15,773 ▲7.8	22,192 ▲8.2	18,416 ▲14.0	20,384 ▲10.3	30,809 ▲6.3	22,913 ▲9.5	19,975 ▲2.9
定年	9,629 ▲23.7	8,802 ▲8.6	7,326 ▲16.8	602 ▲17.4	510 ▲23.4	512 ▲17.8	571 ▲26.6	488 ▲26.6	396 ▲17.5	532 ▲22.2	509 ▲9.1	482 ▲28.0	1,244 ▲13.8	645 ▲14.9	492 ▲7.7
事業主都合	132,340 ▲15.3	110,123 ▲16.8	94,945 ▲13.8	9,283 ▲4.5	7,155 ▲15.0	7,090 ▲12.3	8,839 ▲17.5	6,526 ▲23.2	5,644 ▲15.0	7,624 ▲15.3	5,988 ▲21.0	6,767 ▲17.3	11,639 ▲14.4	7,796 ▲13.9	6,712 ▲9.3
自己都合	189,979 ▲9.3	172,841 ▲9.0	162,717 ▲5.9	14,569 ▲1.1	13,165 ▲6.7	13,659 ▲2.0	14,895 ▲6.6	12,066 ▲5.0	9,696 ▲2.5	13,952 ▲3.1	11,883 ▲10.2	13,072 ▲5.3	17,830 0.5	14,393 ▲6.9	12,699 1.0
不明	1,666 ▲3.6	1,083 ▲35.0	802 ▲25.9	68 8.1	68 ▲25.3	65 ▲22.6	66 ▲40.5	48 ▲44.2	37 ▲15.9	84 ▲5.6	56 ▲17.6	63 ▲19.2	96 14.3	79 12.9	72 5.9
前職自営、その他	9,493 ▲12.6	7,539 ▲20.6	6,156 ▲18.3	579 ▲11.7	479 ▲22.1	541 ▲8.8	518 ▲25.7	497 ▲10.0	337 ▲18.6	539 ▲16.8	444 ▲18.5	510 ▲19.0	519 ▲12.0	480 ▲21.7	483 ▲5.1
無業者	71,151 24.5	52,188 ▲26.7	44,466 ▲14.8	3,678 ▲11.9	3,308 ▲15.9	3,482 ▲9.0	3,683 ▲19.6	3,042 ▲14.7	2,480 ▲13.4	3,572 ▲17.3	3,458 ▲22.0	4,693 ▲10.7	4,804 ▲10.2	3,806 ▲9.3	3,326 ▲5.6
家事、育児等従事者	2,871 19.8	2,987 4.0	2,729 ▲8.6	212 ▲4.5	205 ▲19.6	248 ▲6.8	234 ▲12.7	207 ▲10.8	140 ▲8.5	238 ▲5.9	229 ▲16.1	207 ▲26.6	256 ▲24.9	231 ▲4.5	187 ▲17.3
その他	68,280 24.7	49,201 ▲27.9	41,737 ▲15.2	3,466 ▲12.3	3,103 ▲15.7	3,234 ▲9.1	3,449 ▲20.0	2,835 ▲14.9	2,340 ▲13.7	3,334 ▲18.0	3,229 ▲22.4	4,486 ▲9.8	4,548 ▲9.2	3,575 ▲9.6	3,139 ▲4.8

都管内 外関係	25年度						26年度								
	23年度計	24年度計	25年度計	7月	8月	9月	10月	11月	12月	1月	2月	3月	4月	5月	6月
新規求職者数	523,719 ▲7.5	457,634 ▲12.6	418,224 ▲8.6	37,352 ▲3.2	33,057 ▲9.3	33,262 ▲5.6	36,529 ▲12.5	30,071 ▲10.7	25,193 ▲6.0	36,443 ▲7.4	32,093 ▲12.9	35,337 ▲9.1	44,852 ▲5.4	35,237 ▲9.1	32,156 ▲1.8
都内の求職者	478,563 ▲7.5	418,372 ▲12.6	382,817 ▲8.5	34,441 ▲2.7	30,339 ▲9.5	30,546 ▲5.1	33,406 ▲12.2	27,463 ▲10.9	22,975 ▲6.1	33,491 ▲7.1	29,108 ▲12.4	31,818 ▲9.4	41,541 ▲5.5	32,384 ▲9.0	29,249 ▲1.5
管内の求職者	385,619 ▲7.5	337,279 ▲12.5	308,463 ▲8.5	28,221 ▲1.8	24,420 ▲9.5	24,421 ▲5.1	27,072 ▲11.4	21,948 ▲11.4	18,148 ▲6.8	26,963 ▲7.8	22,734 ▲12.9	24,972 ▲9.8	34,719 ▲5.9	26,116 ▲9.9	23,151 ▲2.2
管外からの求職者	92,944 ▲7.5	81,093 ▲12.8	74,364 ▲8.3	6,220 ▲6.9	5,919 ▲9.6	6,125 ▲5.1	6,334 ▲15.3	5,515 ▲8.8	4,827 ▲3.2	6,528 ▲4.1	6,374 ▲10.3	6,846 ▲8.0	6,822 ▲3.8	6,288 ▲4.7	6,098 1.5
都外からの求職者	45,156 ▲7.6	39,262 ▲13.1	35,407 ▲9.8	2,911 ▲8.5	2,718 ▲6.9	2,716 ▲11.3	3,123 ▲15.4	2,608 ▲8.9	2,218 ▲5.5	2,952 ▲10.9	2,985 ▲17.7	3,519 ▲5.9	3,311 ▲2.9	2,853 ▲10.8	2,907 ▲4.6

※ 新規求職者のうち、「一級臨時・季節及びハートタイムを除いた数値である。下段の数値は対前年比、対前年同月比で%。

## 【職業別有効求人倍率（常用）及び産業別新規求人数（全数）の概要】

平成26年6月

○職業別の常用有効求人倍率の状況〔詳細はP. 9 参照〕

### 【一般常用】

有効求人倍率の高い職業	求人倍率	有効求人倍率の低い職業	求人倍率
医師、歯科医師、獣医師、薬剤師	7.79 倍	一般事務の職業	0.25 倍
保安の職業	7.20 倍	事務用機器操作の職業	0.33 倍
建築・土木・測量技術者	5.90 倍	美術家、デザイナー、写真家、映像撮影者	0.37 倍
建設・土木の職業	4.88 倍	会計事務の職業	0.38 倍
接客・給仕の職業	4.72 倍	営業・販売関連事務の職業	0.50 倍

\*有効求人倍率は倍率の高い職業、低い職業ともに5職業を掲載。なお、その他に分類される職業は除く。

### 【パート常用】

有効求人倍率の高い職業	求人倍率	有効求人倍率の低い職業	求人倍率
保安の職業	15.02 倍	管理的職業	0.15 倍
医師、歯科医師、獣医師、薬剤師	9.95 倍	製造技術者	0.22 倍
介護サービスの職業	6.00 倍	開発技術者	0.29 倍
接客・給仕の職業	4.34 倍	一般事務の職業	0.42 倍
保健師、助産師、看護師	3.62 倍	情報処理・通信技術者	0.65 倍

\*有効求人倍率は倍率の高い職業、低い職業ともに5職業を掲載。なお、その他に分類される職業は除く。

○産業別新規求人の状況〔詳細はP. 11 及びP. 12 参照〕

主要産業	新規求人数	前年同月比
建設業	5,793 人	1.1 減
製造業	4,414 人	9.3 増
情報通信業	8,554 人	1.3 減
運輸業、郵便業	6,171 人	2.5 減
卸売業、小売業	15,635 人	11.2 増
宿泊業、飲食サービス業	10,397 人	15.1 増
生活関連サービス業、娯楽業	3,827 人	10.7 減
医療・福祉	20,623 人	36.0 増
サービス業	19,199 人	11.3 増



主な職業別常用有効求人求職状況

平成26年6月分

【東京労働局職業安定部】

	計			一般常用			パート常用		
	求人数	求職者数	求人倍率	求人数	求職者数	求人倍率	求人数	求職者数	求人倍率
<b>A 管理的職業</b>	1,051	1,222	0.86	1,039	1,142	0.91	12	80	0.15
<b>B 専門的・技術的職業</b>	67,273	34,740	1.94	53,775	28,209	1.91	13,498	6,531	2.07
開発技術者	2,436	1,582	1.54	2,407	1,483	1.62	29	99	0.29
製造技術者	1,212	1,792	0.68	1,165	1,578	0.74	47	214	0.22
建築・土木・測量技術者	8,921	1,640	5.44	8,756	1,484	5.90	165	156	1.06
情報処理・通信技術者	18,415	5,517	3.34	18,270	5,293	3.45	145	224	0.65
医師、歯科医師、獣医師、薬剤師	4,378	498	8.79	2,089	268	7.79	2,289	230	9.95
保健師、助産師、看護師	9,929	2,677	3.71	5,606	1,484	3.78	4,323	1,193	3.62
医療技術者	2,660	1,058	2.51	1,712	728	2.35	948	330	2.87
その他の保健医療の職業	2,596	1,663	1.56	1,949	1,307	1.49	647	356	1.82
社会福祉の専門的職業	10,030	3,965	2.53	6,900	2,529	2.73	3,130	1,436	2.18
美術家、デザイナー、写真家、映像撮影者	2,047	4,955	0.41	1,667	4,536	0.37	380	419	0.91
その他の専門的職業	4,482	9,150	0.49	3,106	7,305	0.43	1,376	1,845	0.75
<b>C 事務的職業</b>	28,150	79,143	0.36	18,515	60,213	0.31	9,635	18,930	0.51
一般事務の職業	18,534	62,091	0.30	11,619	45,667	0.25	6,915	16,424	0.42
会計事務の職業	3,064	6,761	0.45	2,229	5,798	0.38	835	963	0.87
生産関連事務の職業	1,400	1,577	0.89	865	1,352	0.64	535	225	2.38
営業・販売関連事務の職業	4,151	7,364	0.56	3,256	6,468	0.50	895	896	1.00
事務用機器操作の職業	547	1,118	0.49	242	736	0.33	305	382	0.80
<b>D 販売の職業</b>	41,151	22,000	1.87	30,926	18,144	1.70	10,225	3,856	2.65
商品販売の職業	23,646	9,813	2.41	14,186	6,520	2.18	9,460	3,293	2.87
販売類似の職業	2,164	543	3.99	2,086	477	4.37	78	66	1.18
営業の職業	15,341	11,644	1.32	14,654	11,147	1.31	687	497	1.38
<b>E サービスの職業</b>	66,954	21,717	3.08	37,201	13,813	2.69	29,753	7,904	3.76
介護サービスの職業	19,678	5,096	3.86	10,545	3,575	2.95	9,133	1,521	6.00
保健医療サービスの職業	1,622	1,103	1.47	846	751	1.13	776	352	2.20
生活衛生サービスの職業	5,226	1,477	3.54	3,910	1,089	3.59	1,316	388	3.39
飲食物調理の職業	16,594	5,978	2.78	8,515	3,421	2.49	8,079	2,557	3.16
接客・給仕の職業	17,325	3,789	4.57	11,060	2,344	4.72	6,265	1,445	4.34
居住施設・ビル等の管理の職業	2,728	2,368	1.15	1,010	1,523	0.66	1,718	845	2.03
その他のサービスの職業	3,157	1,787	1.77	1,224	1,064	1.15	1,933	723	2.67
<b>F 保安の職業</b>	13,242	1,435	9.23	7,654	1,063	7.20	5,588	372	15.02
<b>G 農林漁業の職業</b>	602	554	1.09	456	459	0.99	146	95	1.54
<b>H 生産工程の職業</b>	9,707	8,972	1.08	7,263	7,395	0.98	2,444	1,577	1.55
金属材料製造、金属加工、溶接・溶断の職業	1,290	1,102	1.17	1,171	990	1.18	119	112	1.06
製品製造・加工処理の職業（金属製品除く）	3,396	3,677	0.92	1,698	2,789	0.61	1,698	888	1.91
機械組立の職業	745	1,368	0.54	597	1,145	0.52	148	223	0.66
機械整備・修理、検査の職業	2,246	933	2.41	2,038	834	2.44	208	99	2.10
製品検査の職業	303	159	1.91	170	104	1.63	133	55	2.42
生産関連・生産類似の職業	1,525	1,414	1.08	1,408	1,250	1.13	117	164	0.71
<b>I 輸送・機械運転の職業</b>	11,916	4,851	2.46	9,740	4,057	2.40	2,176	794	2.74
自動車運転の職業	9,964	3,467	2.87	7,969	2,836	2.81	1,995	631	3.16
定置機関・機械および建設機械運転の職業	1,770	1,061	1.67	1,612	934	1.73	158	127	1.24
<b>J 建設等の職業</b>	7,127	1,831	3.89	6,913	1,673	4.13	214	158	1.35
建設・土木の職業	5,657	1,232	4.59	5,475	1,123	4.88	182	109	1.67
電気工事の職業	1,459	596	2.45	1,427	548	2.60	32	48	0.67
<b>K 運搬・清掃等の職業</b>	20,265	25,834	0.78	5,868	13,694	0.43	14,397	12,140	1.19
運搬の職業	4,815	3,813	1.26	3,016	3,096	0.97	1,799	717	2.51
清掃の職業	12,063	6,287	1.92	1,897	2,528	0.75	10,166	3,759	2.70
その他の運搬・清掃等の職業	3,130	15,544	0.20	904	7,988	0.11	2,226	7,556	0.29
<b>職業計</b>	<b>267,438</b>	<b>217,511</b>	<b>1.23</b>	<b>179,350</b>	<b>159,804</b>	<b>1.12</b>	<b>88,088</b>	<b>57,707</b>	<b>1.53</b>

\*平成24年3月より職業分類が改定されている。

主な職業別常用新規求人状況

【東京労働局職業安定部】

	計			一般常用			パート常用		
	平成26年 6月	平成25年 6月	前年同月 比	平成26年 6月	平成25年 6月	前年同月 比	平成26年 6月	平成25年 6月	前年同月 比
A 管理的職業	392	345	13.6	388	339	14.5	4	6	▲ 33.3
B 専門的・技術的職業	22,065	22,314	▲ 1.1	17,291	17,866	▲ 3.2	4,774	4,448	7.3
開発技術者	709	876	▲ 19.1	696	860	▲ 19.1	13	16	▲ 18.8
製造技術者	288	361	▲ 20.2	266	322	▲ 17.4	22	39	▲ 43.6
建築・土木・測量技術者	2,486	3,407	▲ 27.0	2,444	3,347	▲ 27.0	42	60	▲ 30.0
情報処理・通信技術者	5,971	5,971	0.0	5,910	5,939	▲ 0.5	61	32	90.6
医師、歯科医師、獣医師、薬剤師	1,639	1,548	5.9	727	659	10.3	912	889	2.6
保健師、助産師、看護師	3,637	3,282	10.8	2,121	1,802	17.7	1,516	1,480	2.4
医療技術者	844	758	11.3	535	481	11.2	309	277	11.6
その他の保健医療の職業	652	803	▲ 18.8	511	643	▲ 20.5	141	160	▲ 11.9
社会福祉の専門的職業	3,878	3,221	20.4	2,653	2,204	20.4	1,225	1,017	20.5
美術家、デザイナー、写真家、映像撮影者	651	677	▲ 3.8	507	576	▲ 12.0	144	101	42.6
その他の専門的職業	1,269	1,331	▲ 4.7	888	963	▲ 7.8	381	368	3.5
C 事務的職業	10,680	10,029	6.5	6,781	6,389	6.1	3,899	3,640	7.1
一般事務の職業	7,032	6,608	6.4	4,233	3,861	9.6	2,799	2,747	1.9
会計事務の職業	1,219	1,043	16.9	857	768	11.6	362	275	31.6
生産関連事務の職業	557	432	28.9	308	272	13.2	249	160	55.6
営業・販売関連事務の職業	1,507	1,605	▲ 6.1	1,188	1,264	▲ 6.0	319	341	▲ 6.5
事務用機器操作の職業	224	217	3.2	97	136	▲ 28.7	127	81	56.8
D 販売の職業	13,930	13,861	0.5	10,427	11,064	▲ 5.8	3,503	2,797	25.2
商品販売の職業	7,959	7,597	4.8	4,658	4,964	▲ 6.2	3,301	2,633	25.4
販売類似の職業	598	678	▲ 11.8	576	644	▲ 10.6	22	34	▲ 35.3
営業の職業	5,373	5,586	▲ 3.8	5,193	5,456	▲ 4.8	180	130	38.5
E サービスの職業	21,537	17,272	24.7	11,721	8,467	38.4	9,816	8,805	11.5
介護サービスの職業	7,717	5,066	52.3	4,584	2,386	92.1	3,133	2,680	16.9
保健医療サービスの職業	540	552	▲ 2.2	291	335	▲ 13.1	249	217	14.7
生活衛生サービスの職業	1,435	1,397	2.7	1,024	865	18.4	411	532	▲ 22.7
飲食物調理の職業	5,137	4,779	7.5	2,503	2,207	13.4	2,634	2,572	2.4
接客・給仕の職業	4,321	3,401	27.1	2,417	1,914	26.3	1,904	1,487	28.0
居住施設・ビル等の管理の職業	1,105	953	15.9	374	405	▲ 7.7	731	548	33.4
その他のサービスの職業	1,121	981	14.3	476	335	42.1	645	646	▲ 0.2
F 保安の職業	4,928	2,962	66.4	3,204	2,119	51.2	1,724	843	104.5
G 農林漁業の職業	126	134	▲ 6.0	83	105	▲ 21.0	43	29	48.3
H 生産工程の職業	3,433	3,019	13.7	2,514	2,292	9.7	919	727	26.4
金属材料製造、金属加工、溶接・溶断の職業	448	550	▲ 18.5	412	487	▲ 15.4	36	63	▲ 42.9
製品製造・加工処理の職業（金属製品除く）	1,350	966	39.8	719	516	39.3	631	450	40.2
機械組立の職業	292	260	12.3	222	223	▲ 0.4	70	37	89.2
機械整備・修理、検査の職業	657	564	16.5	579	509	13.8	78	55	41.8
製品検査の職業	109	95	14.7	48	36	33.3	61	59	3.4
生産関連・生産類似の職業	499	532	▲ 6.2	465	476	▲ 2.3	34	56	▲ 39.3
I 輸送・機械運転の職業	4,026	4,269	▲ 5.7	3,221	3,535	▲ 8.9	805	734	9.7
自動車運転の職業	3,323	3,579	▲ 7.2	2,594	2,921	▲ 11.2	729	658	10.8
定置機関・機械および建設機械運転の職業	636	617	3.1	566	553	2.4	70	64	9.4
J 建設等の職業	2,509	2,249	11.6	2,421	2,170	11.6	88	79	11.4
建設・土木の職業	1,980	1,727	14.6	1,906	1,668	14.3	74	59	25.4
電気工事の職業	528	520	1.5	514	500	2.8	14	20	▲ 30.0
K 運搬・清掃等の職業	7,907	6,318	25.2	2,268	1,791	26.6	5,639	4,527	24.6
運搬の職業	1,898	1,392	36.4	1,132	850	33.2	766	542	41.3
清掃の職業	4,672	3,973	17.6	730	569	28.3	3,942	3,404	15.8
その他の運搬・清掃等の職業	1,274	875	45.6	394	348	13.2	880	527	67.0
職業計	91,533	82,772	10.6	60,319	56,137	7.4	31,214	26,635	17.2

\*平成24年3月より職業分類が改定されている。

## 産業別新規求人 の 推移

平成26年6月

【東京労働局職業安定部】

	産業計	建設業	製造業	情報 通信業	運輸業、 郵便業	卸売業、 小売業	宿泊業、 飲食 サービス業	生活関連 サービス業、 娯楽業	医療、 福祉	サービス業 (他に分類され ないもの)
<b>〔原 数 値〕 (人)</b>										
平成23年計	81,654	5,031	4,173	8,104	4,679	12,133	7,230	2,932	13,687	13,124
平成24年計	94,722	5,648	4,308	9,083	5,150	13,907	9,509	3,693	15,814	15,907
平成25年計	106,579	6,078	4,394	9,400	5,678	15,644	11,869	4,457	17,214	19,107
25年 6月	96,863	5,858	4,040	8,663	6,330	14,062	9,031	4,286	15,169	17,251
7月	109,381	5,955	4,160	10,240	5,278	16,468	13,526	5,057	17,074	18,826
8月	105,620	6,456	4,655	8,976	4,750	15,816	11,874	3,933	17,635	19,191
9月	105,544	6,406	4,532	9,281	6,080	15,349	10,481	4,458	16,232	20,472
10月	127,712	6,906	4,812	11,267	7,415	17,792	14,797	5,166	19,884	25,304
11月	108,566	6,290	4,789	10,032	5,299	15,437	11,646	4,386	17,839	20,087
12月	93,252	4,920	3,615	8,280	5,027	13,893	8,629	3,169	17,660	15,405
26年 1月	123,829	7,182	4,765	10,763	6,881	16,942	14,503	4,649	20,409	21,102
2月	115,181	6,273	4,871	9,891	5,594	15,575	12,809	4,410	20,256	21,128
3月	109,608	5,882	4,537	8,572	5,535	15,656	10,005	3,987	19,138	22,539
4月	118,456	7,224	4,481	10,346	6,237	18,042	17,817	4,234	17,541	19,647
5月	111,266	5,767	4,983	9,182	5,333	15,151	14,743	4,828	17,881	20,793
6月	106,561	5,793	4,414	8,554	6,171	15,635	10,397	3,827	20,623	19,199
<b>〔前年同期比、前年同月比〕 (%)</b>										
平成23年度	14.7	33.0	2.9	20.8	5.0	6.2	16.7	16.4	19.7	15.2
平成24年度	14.4	4.7	3.5	8.8	10.6	15.1	27.1	33.3	11.9	21.8
平成25年度	12.5	8.9	3.0	4.7	10.3	10.0	24.2	7.8	10.9	19.8
25年 6月	5.8	4.3	▲ 2.8	▲ 7.0	23.6	2.2	24.0	28.9	0.4	12.8
7月	17.0	8.8	▲ 5.5	14.4	8.1	20.4	29.8	62.8	9.4	16.0
8月	9.5	21.8	5.6	0.8	▲ 11.9	6.6	15.7	▲ 14.3	10.3	20.1
9月	15.9	11.2	8.7	▲ 0.5	11.3	4.2	39.7	32.6	8.3	36.2
10月	16.2	9.3	▲ 0.3	12.6	26.9	11.8	15.5	8.6	11.7	39.0
11月	8.4	18.8	2.6	2.7	▲ 4.8	8.7	6.7	14.0	13.6	9.8
12月	11.9	1.3	13.3	3.5	4.4	20.5	38.0	▲ 17.7	15.4	4.6
26年 1月	12.4	10.3	7.5	12.2	16.0	8.1	18.2	▲ 11.3	6.4	15.7
2月	10.6	4.0	3.9	9.6	4.1	6.9	13.1	10.7	15.1	15.6
3月	6.3	0.2	4.9	▲ 5.3	6.6	▲ 2.5	7.8	▲ 20.6	21.9	14.7
4月	10.9	20.4	7.5	11.1	0.5	11.8	35.0	▲ 17.5	6.6	9.7
5月	3.3	0.6	10.7	1.0	1.4	▲ 8.0	▲ 10.0	32.4	10.7	11.3
6月	10.0	▲ 1.1	9.3	▲ 1.3	▲ 2.5	11.2	15.1	▲ 10.7	36.0	11.3

※1 新規学卒者を除きパートタイムを含んだ数値である。

※2 年度及び年の数値は月平均である。

※3 平成21年4月より日本標準産業分類(第12回改訂)を適用している。

主な産業別・事業所規模別新規求人状況

【東京労働局職業安定部】

業種・事業所	一般十パーセント(人、%)				一般(人、%)				十パーセント以上(人、%)			
	新規求人		うち常用		新規求人		うち常用		新規求人		うち常用	
	本月	前年同月比	本月	前年同月比	本月	前年同月比	本月	前年同月比	本月	前年同月比	本月	前年同月比
建設業(06~08)	5,793	▲1.1	5,843	▲1.0	5,327	▲3.88	5,225	▲0.6	466	▲0.9	470	▲0.9
製造業(09~32)	3,119	▲2.8	2,974	▲1.9	2,805	▲4.9	2,854	▲3.2	314	▲20.8	260	▲177
食料工業	4,414	9.3	4,009	15.8	3,299	3,038	2,629	16.9	1,115	11.3	1,002	834
繊維工業	618	9.4	476	7.8	264	274	3.6	33.7	354	21.6	291	264
印刷業	327	27.2	317	26.8	254	181	40.3	43.7	73	▲3.9	76	76
化学工業	452	24.5	432	26.7	344	278	23.4	23.4	108	27.1	85	68
金属工業	258	▲2.3	235	▲4.5	217	221	▲1.8	▲4.6	41	▲4.7	28	29
機械器具製造業	378	20.0	360	22.0	313	228	37.3	35.0	65	▲25.3	87	▲20.3
電気機械器具製造業	385	64.5	381	64.9	348	198	75.8	76.6	33	2.8	33	34
生産用機械器具製造業	103	9.6	102	91	88	79	11.4	11.4	15	0.0	14	12
電気機械器具製造業	225	16.0	252	216	193	194	13.4	14.0	41	32.3	31	23
電子部品製造業	138	64.3	106	79	112	63	77.8	49.2	26	23.8	21	18
電気機械器具製造業	274	7.0	251	235	196	214	▲8.4	▲3.0	40	85.7	42	34
ハブ製造業	196	24.1	159	149	156	127	22.8	7.3	40	29.0	31	26
輸送機械器具製造業	175	▲55.6	112	101	157	378	58.5	10.6	18	12.5	16	16
その他製造業	519	4.0	514	428	419	398	5.3	23.1	121	0.0	121	95
電気・ガス・熱供給・水道業(33~36)	52	▲23.5	51	65	43	58	▲25.9	▲26.3	9	▲10.0	10	8
情報通信業(37~41)	8,554	▲1.3	7,592	7,611	7,024	7,842	▲0.2	0.1	762	▲7.2	821	557
情報サービス業	7,492	3.1	6,558	6,767	7,024	7,146	▲1.6	▲1.7	468	▲19.6	582	349
運輸業、郵便業(42~49)	6,171	▲2.5	4,267	4,347	4,207	4,467	▲5.8	▲7.0	1,964	5.4	1,863	648
道路運送業	2,144	▲10.3	2,026	2,077	1,769	1,999	▲11.5	▲1.4	375	▲4.3	392	377
道路運送業	3,217	▲3.4	1,608	1,815	1,951	2,058	▲5.2	▲17.5	1,266	▲0.4	251	170
卸売業、小売業(50~61)	15,635	11.2	13,736	12,800	8,777	8,258	6.3	8.173	6,858	18.2	5,874	4,831
卸売業	4,527	24.6	4,028	3,419	3,047	2,654	14.8	11.2	1,480	51.0	980	816
小売業	11,108	10.428	6.5	9,708	9,381	5,604	2.2	5.279	4,824	11.5	4,429	4,015
金融業、保険業(62~67)	1,002	▲0.5	780	793	638	720	▲11.4	5.1	364	26.8	287	224
銀行業	292	123	141	92	91	94	▲3.2	14.3	201	593.1	29	15
金融商品取引業、商品先物取引業等	287	250	278	199	253	146	73.3	134.6	34	▲67.3	104	92
保険業(保険業が代理業、信託業を含む)	423	▲33.3	361	502	294	480	▲38.8	▲32.7	129	▲16.2	154	117
不動産業、物品賃貸業(68~70)	3,697	3,779	3,558	3,659	2,730	3,020	▲9.6	▲10.1	967	27.4	759	675
物品賃貸業	382	264	349	258	304	197	54.3	50.3	78	16.4	67	65
学術研究、専門・技術サービス(71~74)	4,671	▲8.2	4,102	4,535	3,275	3,701	▲11.5	▲14.0	1,396	0.7	1,386	1,000
学術研究	399	478	381	468	331	401	▲17.5	▲19.6	68	▲11.7	77	71
宿泊業、飲食サービス業(75~77)	10,397	15.1	8,084	6,842	4,564	3,688	23.8	24.7	5,833	9.2	5,343	3,339
宿泊業	363	539	347	519	126	203	▲37.9	▲40.5	237	▲29.5	336	319
飲食店	9,830	8,413	7,536	6,251	4,380	3,457	26.7	28.0	5,450	10.0	4,956	2,976
生活関連サービス業、娯楽業(78~80)	3,827	4,286	3,110	3,408	1,899	1,882	0.9	▲0.2	1,928	▲19.8	2,404	1,568
洗濯・美容・美顔・浴場業	1,781	1,646	1,490	1,474	1,037	826	25.5	24.6	744	▲9.3	820	657
教育、学習支援業(81~82)	2,613	1,363	1,180	1,015	688	531	29.6	19.8	825	▲0.8	832	529
医療、福祉(83~85)	20,623	15,169	14,437	14,437	11,540	8,191	40.9	41.7	9,083	30.2	6,978	6,459
医療	5,376	4,576	5,216	4,506	3,275	2,699	21.3	21.3	2,101	11.9	1,822	1,961
福祉	15,167	10,509	9,853	40.0	8,234	5,444	51.2	53.0	6,933	36.9	5,065	4,605
社会保険・社会福祉・介護事業(86,87)	169	112	113	83	79	79	12.9	▲8.6	90	▲14.3	42	26
サービス業(88~96)	19,199	17,251	15,814	13,606	10,341	10,064	2.8	5.2	8,858	23.3	7,187	5,386
サービス業(他に分類されないもの)	224	226	218	215	170	155	9.7	16.6	54	▲23.9	71	70
廃棄物処理業	151	119	151	115	118	94	25.5	25.5	33	33	25	21
自動車整備業	140	212	132	191	122	166	▲26.5	▲24.0	18	▲60.9	46	37
機械修理工業	3,296	3,789	1,618	1,987	2,342	2,812	16.7	▲2.4	954	977	954	350
職業紹介・労働者派遣業	14,511	11,738	12,856	9,998	7,126	6,085	17.1	20.0	7,385	30.6	5,653	4,529
その他のサービス業	877	1,167	839	1,100	463	752	▲38.4	▲38.4	414	▲0.2	414	379
合計	106,561	96,863	82,772	82,772	65,454	61,271	6.8	7.4	41,107	15.5	35,592	26,635
4人未満	22,704	19,068	19,193	15,597	13,345	11,396	17.1	20.2	9,359	22.0	7,672	5,859
5人~29人	48,273	45,530	43,905	41,919	30,579	29,778	3.3	3.3	17,694	12.3	15,457	13,457
30人~99人	22,349	20,713	18,591	16,572	13,405	12,355	8.7	9.4	8,944	7.0	6,006	5,072
100人~299人	8,656	8,052	6,538	6,117	5,345	5,439	▲1.7	▲6.7	3,311	26.7	2,109	1,369
300人~499人	1,929	1,129	1,414	908	55.7	1,285	58.8	57.3	644	101.3	346	229
500人以上	1,916	1,557	1,409	1,083	970	906	7.1	26.2	946	45.3	687	511
100人以上以上	734	814	483	576	525	588	▲10.7	▲7.8	209	▲7.5	226	138