



## 一般職業紹介状況(平成26年4月分)

【平成26年4月】

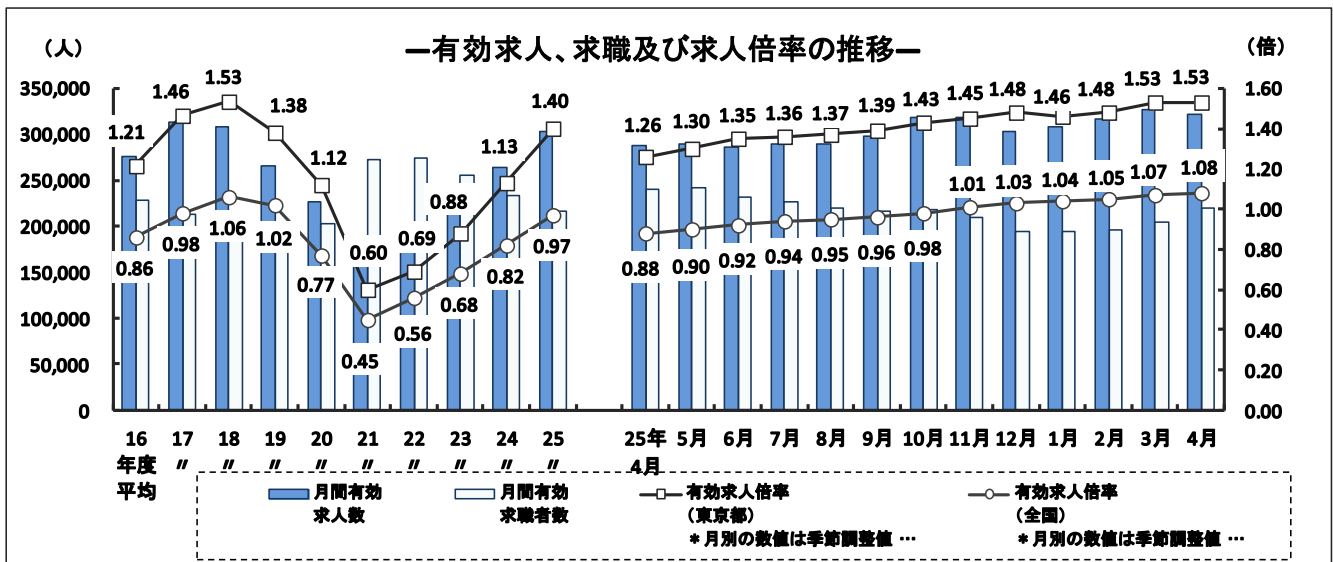
「有効求人倍率は1.53倍となり前月と同水準で推移」

### 4月の特徴(東京の雇用情勢)

- 平成26年4月分の有効求人倍率(季節調整値)は1.53倍となり、前月と同率となった。
- 平成26年4月の新規求人数は前年同月比10.9%増となり、50ヶ月連続で前年同月を上回った。
- 新規求職者数は、前年同月比4.5%減となり、32ヶ月連続で前年同月を下回った。

### 1 有効求人倍率・求人・求職の状況

- 有効求人数(原数値)は322,005人(前年同月比12.2%増)で、48ヶ月連続で前年同月を上回った。[P.4 参照]  
このうち、正社員の有効求人数(原数値)は143,598人(前年同月比8.9%増)で、48ヶ月連続で前年同月を上回った。有効求人(全数)に占める正社員求人数の割合は44.6%となった。[P.6 参照]
- 有効求職者数(原数値)は220,457人(前年同月比8.1%減)で、44ヶ月連続で前年同月を下回った。[P.4 参照]
- 有効求人倍率(季節調整値)は1.53倍(前年同月比0.27ポイント上昇)となり、前月と同率で、1.5倍台の水準で推移している。[P.4 参照]  
なお、職種別の有効求人倍率(常用)は、P.8 参照。  
正社員有効求人倍率(原数値)は0.87倍となり、前年同月の0.72倍より0.15ポイント上昇した。[P.6 参照]



## 2 新規求人倍率・求人・求職の状況

○ 新規求人数（原数値）は118,456人（前年同月比10.9%増）で、50ヶ月連続で前年同月を上回った。〔P.4 参照〕

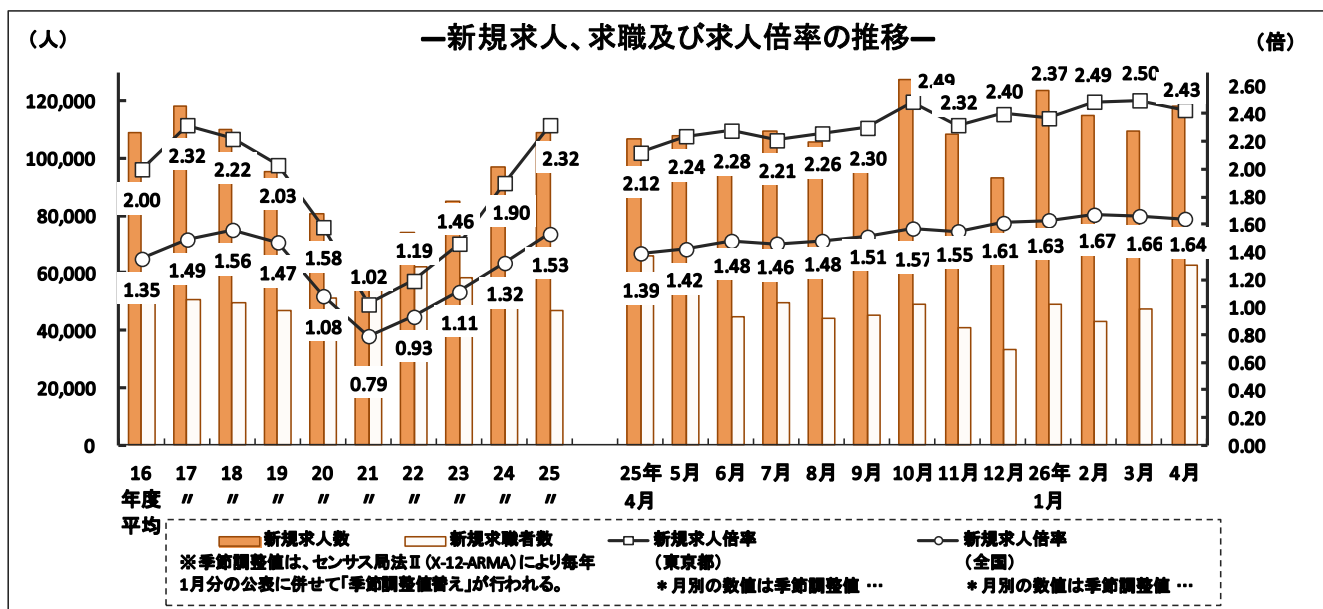
なお、産業別の新規求人数（主要産業）は、P.8 参照。

また、正社員の新規求人数は、53,602人（前年同月比7.6%増）で、24ヶ月連続で前年同月を上回った。新規求人（全数）に占める正社員求人数の割合は45.3%となった。〔P.6 参照〕

○ 新規求職者数（原数値）は62,781人（前年同月比4.5%減）で、32ヶ月連続で前年同月を下回った。〔P.4 参照〕

新規求職者数（一般常用）のうち、在職者は8,720人（前年同月比1.6%増）、離職者は31,328人（前年同月比6.4%減）となった。離職者のうち、事業主都合離職者は11,639人（前年同月比14.4%減）で、49ヶ月連続で前年同月を下回っており、自己都合離職者は17,830人（前年同月比0.5%増）で、平成23年5月以来、35ヶ月ぶりに前年同月を上回った。〔P.7 参照〕

○ 新規求人倍率（季節調整値）は2.43倍（前年同月比で0.31ポイント上昇）となり、前月の2.50倍より0.07ポイント低下した。〔P.4 参照〕



## 3 就職者の状況

○ 就職件数は、13,471件と、前年同月より1.5%減となった。

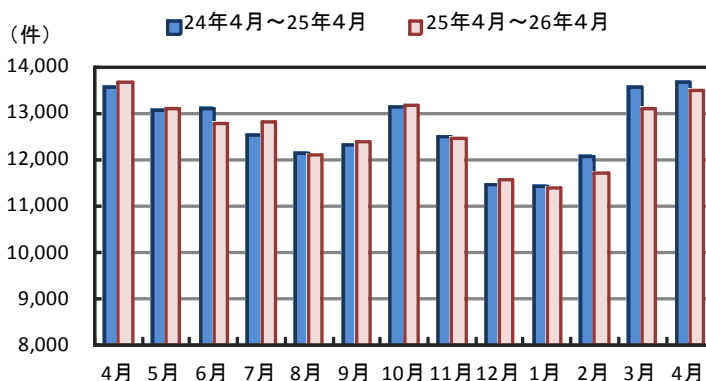
〔P.4 参照〕

一般、パート別の状況を見ると、一般は8,082件（前年同月比0.4%減）、パートは5,389件（前年同月比3.1%減）となった。

〔P.5 参照〕

○ 正社員就職件数は5,849件と、前年同月より0.3%増となった。

就職者の状況



また、就職件数（全数）に占める正社員就職件数の割合は43.4%となった。

[P.6 参照]

#### 4 求人充足の状況

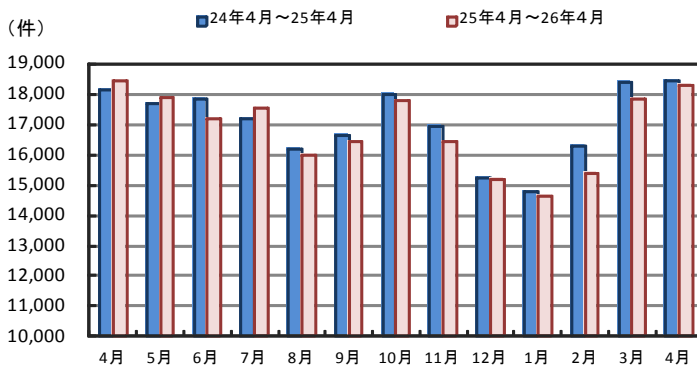
- 求人充足数は18,281件と、前年同月より0.9%減となった。

[P.4 参照]

一般、パート別の状況をみると、一般は11,249件（前年と同率）、パートは7,032件（前年同月比2.2%減）となった。

[P.5 参照]

#### 求人充足の状況



#### 《参考資料》

- \* 主な職業別常用有効求人求職状況 [P.9]
- \* 主な職業別常用新規求人状況 [P.10]
- \* 産業別新規求人の推移 [P.11]
- \* 主な産業別・事業所規模別新規求人状況 [P.12]

#### ～用語の解説～

- \* **新規求人数**.....ハローワークにおいて当該期間中に受け付けた求人数。
- \* **有効求人数**.....「前月から繰り越された有効求人数」と当月の「新規求人数」の合計数。
- \* **新規求職者数**.....ハローワークにおいて当該期間中に新たに受け付けた求職申込の件数。
- \* **有効求職者数**.....「前月から繰り越された有効求職者数」と当月の「新規求職者数」の合計数。
- \* **求人倍率**..... 求職者数に対する求人数の割合。  
⇒ **新規求人倍率**: 新規求人数 ÷ 新規求職申込件数  
  
⇒ **有効求人倍率**: 有効求人数 ÷ 有効求職者数  
なお、求人倍率の「季節調整値」とは、1年を周期として繰り返す季節的変動要因を一定の方法により取り除いて計算した数値をいう。(12月までの1年分のデータが集まった段階で過去の全データが修正の対象となり、毎年1月分の公表に併せて「季節調整値替え」が行われる。)  
  
⇒ **正社員有効求人倍率**: 正社員の有効求人数 ÷ パートタイムを除く常用の有効求職者数  
ただし、パートタイムを除く常用の有効求職者には派遣労働者や契約社員を希望する者も含まれるため、厳密な意味での正社員有効求人倍率より低い値となる。
- \* **就職件数**.....都内のハローワークにおいて求職申込を受け付けた求職者に対して、全国のハローワークで受理した求人を紹介、就職が確認された件数。
- \* **充足数**.....都内のハローワークにおいて受け付けた求人に対して、全国のハローワークで紹介、就職が確認された件数。
- \* **一般**.....以下のパートタイム以外の就業形態
- \* **パートタイム**.....一週間の所定労働時間が同一の事業所に雇用されている通常の労働者の一週間の所定労働時間に比べ短い就業形態
- \* **常用**.....雇用契約において雇用期間の定めのない、又は、4ヶ月以上の雇用期間が定められているもの

最近の雇用失業情勢 (平成25年4月～平成26年4月)

【東京労働局職業安定部】

項目 年月	① 新規求職者数		② 新規求人数		③ 月間有効求職者数		④ 月間有効求人数		⑤ 新規求人倍率		⑥ 有効求人倍率		⑦ 就職件数		⑧ 充足数		全 国		商 関 東		万人・%		
	新規求職者数	①	新規求人数	②	月間有効求職者数	③	月間有効求人数	④	全 国	東京都	全 国	東京都	就職件数	⑦	充足数	⑧	⑨完全失業者数	⑩完全失業率	⑪完全失業者数	⑫完全失業率	万人・%	万人・%	
平成23年度	58,252 (▲ 6.1)	84,864 (14.7)	255,403 (▲ 6.7)	223,684 (17.6)	1.11 (0.18p)	1.46 (0.27p)	0.68 (0.12p)	0.88 (0.19p)	0.68 (0.12p)	0.88 (0.19p)	200,921 (2.1)	149,287 (1.3)	298 (▲ 30)	298 (▲ 30)	4.5 (▲ 0.4p)	89 (▲ 10)	4.6 (▲ 0.5p)						
平成24年度	51,133 (▲ 12.2)	97,076 (14.4)	232,846 (▲ 8.8)	263,741 (17.9)	1.32 (0.21p)	1.90 (0.44p)	0.82 (0.14p)	1.13 (0.25p)	0.82 (0.14p)	1.13 (0.25p)	203,223 (1.1)	150,775 (1.0)	280 (▲ 18)	280 (▲ 18)	4.3 (▲ 0.2p)	85 (▲ 4)	4.4 (▲ 0.2p)						
平成25年度	47,118 (▲ 7.9)	109,179 (12.5)	216,142 (▲ 7.2)	302,536 (14.7)	1.53 (0.21p)	2.32 (0.42p)	0.97 (0.15p)	1.40 (0.27p)	0.97 (0.15p)	1.40 (0.27p)	200,675 (▲ 1.3)	150,132 (▲ 0.4)	256 (▲ 24)	256 (▲ 24)	3.9 (▲ 0.4p)	78 (▲ 7)	4.1 (▲ 0.3p)						
平成25年4月	65,722 (▲ 2.9)	106,838 (18.8)	239,952 (▲ 6.2)	287,081 (13.9)	1.39 (0.00p)	2.12 (0.02p)	0.88 (0.01p)	1.26 (0.03p)	0.88 (0.01p)	1.26 (0.03p)	18,441 (1.6)	13,679 (1.0)	291 (▲ 24)	291 (▲ 24)	4.1 (0.0p)	80 (▲ 9)	4.1 (▲ 0.5p)						
5月	53,335 (▲ 8.7)	107,757 (17.6)	242,264 (▲ 5.9)	288,744 (16.7)	1.42 (0.03p)	2.24 (0.12p)	0.90 (0.02p)	1.30 (0.04p)	0.90 (0.02p)	1.30 (0.04p)	17,903 (1.2)	13,081 (0.1)	279 (▲ 18)	279 (▲ 18)	4.1 (0.0p)								
6月	44,460 (▲ 13.7)	96,863 (5.8)	231,604 (▲ 7.5)	285,280 (15.7)	1.48 (0.06p)	2.28 (0.04p)	0.92 (0.02p)	1.35 (0.05p)	0.92 (0.02p)	1.35 (0.05p)	17,184 (▲ 3.6)	12,768 (▲ 2.4)	260 (▲ 28)	260 (▲ 28)	3.9 (-0.2p)								
7月	49,863 (▲ 2.2)	109,381 (17.0)	226,540 (▲ 7.2)	289,971 (15.8)	1.46 (-0.02p)	2.21 (-0.07p)	0.94 (0.02p)	1.36 (0.01p)	0.94 (0.02p)	1.36 (0.01p)	17,551 (2.3)	12,797 (2.2)	255 (▲ 33)	255 (▲ 33)	3.9 (0.0p)	77 (▲ 10)	4.0 (▲ 0.5p)						
8月	44,151 (▲ 8.6)	105,620 (9.5)	219,174 (▲ 7.2)	288,691 (13.1)	1.48 (0.02p)	2.26 (0.05p)	0.95 (0.01p)	1.37 (0.01p)	0.95 (0.01p)	1.37 (0.01p)	15,965 (▲ 1.2)	12,086 (▲ 0.4)	271 (▲ 6)	271 (▲ 6)	4.1 (0.2p)								
9月	45,307 (▲ 5.6)	105,544 (15.9)	216,731 (▲ 5.7)	297,938 (16.1)	1.51 (0.03p)	2.30 (0.04p)	0.96 (0.01p)	1.39 (0.02p)	0.96 (0.01p)	1.39 (0.02p)	16,455 (▲ 1.0)	12,377 (0.6)	258 (▲ 17)	258 (▲ 17)	4.0 (-0.1p)								
10月	49,322 (▲ 12.0)	127,712 (16.2)	217,993 (▲ 7.3)	319,063 (16.2)	1.57 (0.06p)	2.49 (0.19p)	0.98 (0.02p)	1.43 (0.04p)	0.98 (0.02p)	1.43 (0.04p)	17,763 (▲ 1.3)	13,151 (0.0)	263 (▲ 8)	263 (▲ 8)	4.0 (0.0p)	72 (▲ 5)	3.7 (▲ 0.4p)						
11月	40,722 (▲ 9.2)	108,566 (8.4)	209,825 (▲ 8.0)	318,639 (15.5)	1.55 (-0.02p)	2.32 (-0.17p)	1.01 (0.03p)	1.45 (0.02p)	1.01 (0.03p)	1.45 (0.02p)	16,418 (▲ 2.9)	12,437 (▲ 0.4)	249 (▲ 11)	249 (▲ 11)	3.9 (-0.1p)								
12月	33,132 (▲ 5.5)	93,252 (11.9)	194,331 (▲ 7.9)	303,464 (15.8)	1.61 (0.06p)	2.40 (0.08p)	1.03 (0.02p)	1.48 (0.03p)	1.03 (0.02p)	1.48 (0.03p)	15,170 (▲ 0.5)	11,548 (0.7)	225 (▲ 34)	225 (▲ 34)	3.7 (-0.2p)								
平成26年1月	48,965 (▲ 6.5)	123,829 (12.4)	194,785 (▲ 6.8)	307,869 (13.2)	1.63 (0.02p)	2.37 (-0.03p)	1.04 (0.01p)	1.46 (-0.02p)	1.04 (0.01p)	1.46 (-0.02p)	14,609 (▲ 1.2)	11,404 (0.0)	238 (▲ 35)	238 (▲ 35)	3.7 (0.0p)	68 (▲ 15)	3.5 (▲ 0.9p)						
2月	43,099 (▲ 11.3)	115,181 (10.6)	196,032 (▲ 7.9)	316,702 (12.5)	1.67 (0.21p)	2.49 (0.12p)	1.05 (0.01p)	1.48 (0.02p)	1.05 (0.01p)	1.48 (0.02p)	15,373 (▲ 5.7)	11,703 (▲ 3.0)	232 (▲ 45)	232 (▲ 45)	3.6 (-0.1p)								
3月	47,338 (▲ 8.5)	109,608 (6.3)	204,470 (▲ 8.8)	326,994 (12.5)	1.66 (-0.01p)	2.50 (0.01p)	1.07 (0.02p)	1.53 (0.05p)	1.07 (0.02p)	1.53 (0.05p)	17,843 (▲ 2.9)	13,101 (▲ 3.3)	246 (▲ 34)	246 (▲ 34)	3.6 (0.0p)								
4月	62,781 (▲ 4.5)	118,456 (10.9)	220,457 (▲ 8.1)	322,005 (12.2)	1.64 (-0.02p)	2.43 (-0.07p)	1.08 (0.01p)	1.53 (0.00p)	1.08 (0.01p)	1.53 (0.00p)	18,281 (▲ 0.9)	13,471 (▲ 1.5)	254 (▲ 37)	254 (▲ 37)	3.6 (0.0p)								

注 1 ①②③④⑦⑧欄は、東京都の数値で原数値である。また、⑤⑥⑨欄の各月分は季節調整値であり、年度分は原数値である。(季節調整値は、センサス局法Ⅱ(X-12-ARIMA)により、毎年1月分の公表に併せて「季節調整値基線」が行われる。)

2 各欄の( )内は、前年との比較(増減数・比率)であり、⑤⑥⑨欄の各月分の( )内は、前月との比較(比率)である。

3 新規・有効求人数、新規・有効求職者数、充足数及び求人倍率は、学卒を除き、パートタイムを含んだ数値である。

4 ①②欄は、南関東(東京、埼玉、千葉、神奈川)及び全国の年・四半期の数値で原数値である。

5 ⑨～⑫欄の各月・四半期・年・年度の数値については、平成22年度調査結果を基準とする基準値で測及集計した数値である。詳細については総務省統計局「労働力調査」をご覧ください。

6 年度計の①②③④数値は年度平均数値である。

《資料出所》 総務省統計局「労働力調査」、厚生労働省「職業安定業務統計」

職業紹介取扱状況（一般・パート）

平成26年4月分

【東京労働局職業安定部】

項目 年月	一般						パート					
	① 新規求職者数	② 新規求人数	③ 月間有効 求職者数	④ 月間有効 求人数	⑤ 就職件数	⑥ 充足数	① 新規求職者数	② 新規求人数	③ 月間有効 求職者数	④ 月間有効 求人数	⑤ 就職件数	⑥ 充足数
平成 23年度	43,701 (▲ 7.4)	55,524 (15.8)	196,991 (▲ 8.5)	149,262 (18.2)	88,823 (3.0)	123,178 (3.4)	14,552 (▲ 1.7)	29,340 (12.6)	58,412 (0.1)	74,422 (16.5)	60,464 (▲ 1.1)	77,743 (0.0)
平成 24年度	38,215 (▲ 12.6)	62,690 (12.9)	177,827 (▲ 9.7)	172,685 (15.7)	89,832 (1.1)	124,423 (1.0)	12,919 (▲ 11.2)	34,386 (17.2)	55,018 (▲ 5.8)	91,056 (22.4)	60,943 (0.8)	78,800 (1.4)
平成 25年度	34,957 (▲ 8.5)	69,001 (10.1)	163,762 (▲ 7.9)	193,343 (12.0)	89,971 (0.2)	122,200 (▲ 1.8)	12,161 (▲ 5.9)	40,179 (16.8)	52,380 (▲ 4.8)	109,194 (19.9)	60,161 (▲ 1.3)	78,475 (▲ 0.4)
平成25年 4月	47,493 (▲ 4.0)	69,154 (17.4)	182,271 (▲ 6.8)	183,285 (12.7)	8,118 (▲ 1.6)	11,248 (▲ 1.5)	18,229 (0.2)	37,684 (21.3)	57,681 (▲ 4.2)	103,796 (16.2)	5,561 (4.9)	7,193 (6.8)
5月	38,872 (▲ 8.7)	66,767 (13.4)	182,481 (▲ 6.6)	183,525 (14.5)	7,638 (0.0)	10,712 (▲ 0.2)	14,463 (▲ 8.8)	40,990 (25.2)	59,783 (▲ 3.7)	105,219 (20.8)	5,443 (0.1)	7,191 (3.5)
6月	32,844 (▲ 14.1)	61,271 (2.3)	173,459 (▲ 8.1)	182,333 (12.4)	7,490 (▲ 3.0)	10,170 (▲ 4.9)	11,616 (▲ 12.8)	35,592 (12.4)	58,145 (▲ 5.5)	102,947 (22.1)	5,278 (▲ 1.5)	7,014 (▲ 1.6)
7月	37,512 (▲ 3.1)	71,125 (12.7)	171,457 (▲ 7.6)	186,159 (11.2)	7,602 (0.6)	10,559 (▲ 0.8)	12,351 (0.5)	38,256 (26.1)	55,083 (▲ 5.8)	103,812 (25.2)	5,195 (4.7)	6,992 (7.3)
8月	33,175 (▲ 9.2)	68,325 (9.4)	166,768 (▲ 7.8)	188,271 (10.2)	7,281 (1.4)	9,746 (▲ 2.0)	10,976 (▲ 7.0)	37,295 (9.5)	52,406 (▲ 5.4)	100,420 (18.9)	4,805 (▲ 3.1)	6,219 (▲ 0.1)
9月	33,340 (▲ 5.6)	67,132 (14.7)	164,600 (▲ 6.4)	193,582 (14.1)	7,510 (4.0)	10,066 (1.5)	11,967 (▲ 5.5)	38,412 (18.0)	52,131 (▲ 3.6)	104,356 (20.1)	4,867 (▲ 4.2)	6,389 (▲ 4.6)
10月	36,665 (▲ 12.3)	79,500 (12.1)	165,383 (▲ 7.7)	203,668 (13.6)	7,860 (3.9)	10,695 (0.0)	12,657 (▲ 10.9)	48,212 (23.8)	52,610 (▲ 5.9)	115,395 (21.2)	5,291 (▲ 5.1)	7,068 (▲ 3.2)
11月	30,135 (▲ 10.7)	67,719 (5.5)	158,557 (▲ 8.7)	201,524 (12.2)	7,402 (3.1)	9,958 (▲ 1.3)	10,587 (▲ 4.8)	40,847 (13.6)	51,268 (▲ 5.7)	117,115 (21.7)	5,035 (▲ 5.2)	6,460 (▲ 5.3)
12月	25,269 (▲ 5.9)	59,175 (9.2)	147,736 (▲ 8.7)	191,288 (11.5)	6,870 (2.2)	9,195 (▲ 0.2)	7,863 (▲ 3.9)	34,077 (16.9)	46,595 (▲ 5.2)	112,176 (23.8)	4,678 (▲ 1.4)	5,975 (▲ 0.9)
平成26年 1月	36,555 (▲ 7.3)	80,285 (10.7)	148,347 (▲ 7.8)	198,077 (10.2)	6,853 (▲ 1.3)	8,856 (▲ 3.2)	12,410 (▲ 3.8)	43,544 (15.8)	46,438 (▲ 3.8)	109,792 (18.9)	4,551 (1.9)	5,753 (2.1)
2月	32,175 (▲ 12.8)	71,295 (8.2)	148,988 (▲ 9.3)	203,156 (10.4)	7,294 (▲ 3.6)	9,785 (▲ 5.8)	10,924 (▲ 6.5)	43,886 (14.7)	47,044 (▲ 3.5)	113,546 (16.5)	4,409 (▲ 2.0)	5,588 (▲ 5.5)
3月	35,446 (▲ 9.0)	66,258 (5.5)	155,100 (▲ 10.0)	205,245 (11.0)	8,053 (▲ 2.9)	11,210 (▲ 2.7)	11,892 (▲ 7.1)	43,350 (7.6)	49,370 (▲ 4.9)	121,749 (15.1)	5,048 (▲ 3.9)	6,633 (▲ 3.2)
4月	44,967 (▲ 5.3)	73,448 (6.2)	165,039 (▲ 9.5)	199,790 (9.0)	8,082 (▲ 0.4)	11,249 (0.0)	17,814 (▲ 2.3)	45,008 (19.4)	55,418 (▲ 3.9)	122,215 (17.7)	5,389 (▲ 3.1)	7,032 (▲ 2.2)

(注) 1. 下段の( )は前年比。

2. 一般及びパートの①～④の年度計は年度平均数値である。

# 正社員の職業紹介状況

平成26年4月

【東京労働局職業安定部】

年月	正社員 有効求人倍率 -原数値-		新規求人数			有効求人数			就職件数		
	合計	正社員	新規求人数に占める 正社員求人割合	合計	正社員	有効求人数に占める 正社員求人割合	合計	正社員	就職件数に占める 正社員就職割合		
平成23年度	84,864 (14.7)	41,473 (13.0)	48.9 (▲ 0.7)	223,684 (17.6)	112,947 (15.5)	50.5 (▲ 0.9)	149,287 (1.3)	67,828 (0.2)	45.4 (▲ 0.6)		
平成24年度	97,076 (14.4)	45,352 (9.4)	46.7 (▲ 2.2)	263,741 (17.9)	126,406 (11.9)	47.9 (▲ 2.6)	150,775 (1.0)	67,294 (▲ 0.8)	44.6 (▲ 0.8)		
平成25年度	109,179 (12.5)	48,786 (7.6)	44.7 (▲ 2.0)	302,536 (14.7)	137,678 (8.9)	45.5 (▲ 2.4)	150,132 (▲ 0.4)	66,741 (▲ 0.8)	44.5 (▲ 0.1)		
平成25年 4月	106,838 (18.8)	49,822 (13.1)	46.6 (▲ 2.4)	287,081 (13.9)	131,843 (9.2)	45.9 (▲ 2.0)	13,679 (1.0)	5,829 (▲ 0.1)	42.6 (▲ 0.5)		
5月	107,757 (17.6)	45,626 (6.4)	42.3 (▲ 4.5)	288,744 (16.7)	130,249 (8.9)	45.1 (▲ 3.2)	13,081 (0.1)	5,598 (▲ 2.9)	42.8 (▲ 1.3)		
6月	96,863 (5.8)	43,914 (0.6)	45.3 (▲ 2.4)	285,280 (15.7)	129,894 (8.2)	45.5 (▲ 3.2)	12,768 (▲ 2.4)	5,578 (▲ 4.1)	43.7 (▲ 0.8)		
7月	109,381 (17.0)	51,590 (11.4)	47.2 (▲ 2.4)	289,971 (15.8)	133,516 (8.4)	46.0 (▲ 3.2)	12,797 (2.2)	5,648 (▲ 1.5)	44.1 (▲ 1.7)		
8月	105,620 (9.5)	47,182 (6.4)	44.7 (▲ 1.2)	288,691 (13.1)	133,999 (7.4)	46.4 (▲ 2.5)	12,086 (▲ 0.4)	5,496 (1.8)	45.5 (1.0)		
9月	105,544 (15.9)	47,232 (10.1)	44.8 (▲ 2.3)	297,938 (16.1)	137,776 (10.8)	46.2 (▲ 2.3)	12,377 (0.6)	5,617 (3.3)	45.4 (1.2)		
10月	127,712 (16.2)	57,429 (10.2)	45.0 (▲ 2.4)	319,063 (16.2)	144,910 (10.4)	45.4 (▲ 2.4)	13,151 (0.0)	6,002 (3.0)	45.6 (1.3)		
11月	108,566 (8.4)	47,556 (3.1)	43.8 (▲ 2.3)	318,639 (15.5)	143,305 (8.9)	45.0 (▲ 2.7)	12,437 (▲ 0.4)	5,587 (1.4)	44.9 (0.8)		
12月	93,252 (11.9)	41,843 (8.8)	44.9 (▲ 1.3)	303,464 (15.8)	136,521 (9.3)	45.0 (▲ 2.7)	11,548 (0.7)	5,186 (4.1)	44.9 (1.5)		
平成26年 1月	123,829 (12.4)	56,915 (6.5)	46.0 (▲ 2.5)	307,869 (13.2)	140,648 (7.3)	45.7 (▲ 2.5)	11,404 (0.0)	5,154 (▲ 1.1)	45.2 (▲ 0.5)		
2月	115,181 (10.6)	50,674 (10.0)	44.0 (▲ 0.2)	316,702 (12.5)	144,496 (8.7)	45.6 (▲ 1.6)	11,703 (▲ 3.0)	5,413 (▲ 6.2)	46.3 (▲ 1.5)		
3月	109,608 (6.3)	45,647 (4.1)	41.6 (▲ 0.9)	326,994 (12.5)	144,981 (9.5)	44.3 (▲ 1.3)	13,101 (▲ 3.3)	5,633 (▲ 6.2)	43.0 (▲ 1.3)		
4月	118,456 (10.9)	53,602 (7.6)	45.3 (▲ 1.3)	322,005 (12.2)	143,598 (8.9)	44.6 (▲ 1.3)	13,471 (▲ 1.5)	5,849 (0.3)	43.4 (0.8)		

(注) 1. 正社員有効求人倍率＝正社員有効求人数÷常用の有効求職者数。なお、正社員有効求人数には請負求人が含まれており、常用の有効求職者にはフルタイムの請負労働者、派遣労働者及び契約社員（雇用期間4ヶ月以上）を希望する者も含まれるため、厳密な意味での正社員有効求人倍率とは異なる。  
 2. 「正社員」とは、パートタイム労働者、臨時・季節労働者、契約社員、準社員、嘱託等以外、正社員・正職員である者である。  
 3. 下段の( )は前年比。  
 4. 新規求人数及び有効求人数の年度計は年度平均数値である。

# 新規一般常用求職者の態様別推移

平成26年4月

【東京労働局職業安定部】

就業・不就業の形態	25年度				26年				25年度計	24年度計	25年度計		
	23年度計	24年度計	5月	6月	7月	8月	9月	10月				11月	12月
新規求職者数	523,719 ▲7.5	457,634 ▲12.6	38,767 ▲8.8	32,731 ▲14.2	37,352 ▲3.2	33,057 ▲9.3	33,262 ▲5.6	36,443 ▲7.4	25,193 ▲6.0	32,093 ▲12.9	35,337 ▲9.1	44,852 ▲5.4	
保険受給者	173,820 ▲8.7	157,238 ▲9.5	14,024 ▲8.6	10,677 ▲13.3	13,856 ▲0.1	11,194 ▲10.7	11,043 ▲6.9	11,883 ▲7.0	8,429 ▲9.9	9,338 ▲12.1	9,899 ▲10.4	17,951 ▲6.9	
在職者	109,461 ▲7.3	105,058 ▲4.0	8,584 ▲0.3	8,128 ▲7.4	8,548 ▲0.5	8,372 ▲2.7	7,913 ▲2.2	10,140 ▲0.8	6,603 ▲2.9	9,775 ▲6.4	9,750 ▲5.0	8,720 ▲1.6	
雇用者	106,802 ▲6.3	102,933 ▲3.6	8,396 ▲0.5	7,977 ▲7.0	8,387 ▲0.6	8,225 ▲2.4	7,749 ▲2.3	9,969 ▲0.6	6,463 ▲2.7	9,604 ▲6.5	9,576 ▲4.9	8,533 ▲1.6	
その他	2,659 ▲34.3	2,125 ▲20.1	188 ▲6.5	151 ▲9.9	161 ▲4.7	147 ▲17.9	164 ▲0.6	171 ▲11.4	140 ▲12.9	171 ▲3.6	174 ▲10.3	187 ▲0.5	
離職者	343,107 ▲12.2	300,388 ▲12.5	33,455 ▲4.4	21,079 ▲15.0	25,126 ▲3.0	21,377 ▲10.6	21,867 ▲6.3	24,899 ▲11.9	16,110 ▲8.1	18,860 ▲14.1	20,894 ▲10.5	31,328 ▲6.4	
前職雇用者	333,614 ▲12.2	292,849 ▲12.2	265,790 ▲4.0	20,570 ▲14.7	24,547 ▲2.8	20,898 ▲10.3	21,326 ▲6.2	24,381 ▲11.6	15,773 ▲7.8	18,416 ▲14.0	20,384 ▲10.3	30,809 ▲6.3	
定年	9,629 ▲23.7	8,802 ▲8.6	1,443 ▲1.8	533 ▲13.5	602 ▲17.4	510 ▲23.4	512 ▲17.8	581 ▲27.9	396 ▲17.5	509 ▲9.1	482 ▲28.0	1,244 ▲13.8	
事業主都合	132,340 ▲15.3	110,123 ▲16.8	13,599 ▲1.8	7,400 ▲16.7	9,283 ▲4.5	7,155 ▲15.0	7,090 ▲12.3	8,839 ▲17.5	5,644 ▲15.0	5,968 ▲21.0	6,767 ▲17.3	11,639 ▲14.4	
自己都合	189,979 ▲9.3	172,841 ▲9.0	17,739 ▲5.5	12,569 ▲13.4	14,569 ▲1.1	13,165 ▲6.7	13,659 ▲2.0	14,895 ▲6.6	9,696 ▲2.5	11,883 ▲10.2	13,072 ▲5.3	17,830 ▲0.5	
不明	1,666 ▲3.6	1,083 ▲35.0	84 ▲37.8	68 ▲35.8	93 ▲8.1	68 ▲25.3	65 ▲22.6	66 ▲40.5	37 ▲15.9	84 ▲5.6	56 ▲17.6	96 ▲14.3	
前職自営、その他	9,493 ▲12.6	7,539 ▲20.6	613 ▲15.1	509 ▲27.5	579 ▲11.7	479 ▲22.1	541 ▲8.8	518 ▲8.8	337 ▲18.6	444 ▲18.5	510 ▲19.0	519 ▲12.0	
無業者	71,151 ▲24.5	52,188 ▲26.7	44,466 ▲14.8	3,524 ▲22.6	3,678 ▲11.9	3,308 ▲15.9	3,482 ▲9.0	3,683 ▲19.6	2,480 ▲13.4	3,458 ▲22.0	4,693 ▲10.7	4,804 ▲10.2	
家事、育児等従事者	2,871 ▲19.8	2,987 ▲4.0	341 ▲26.8	226 ▲12.4	212 ▲4.5	205 ▲19.6	248 ▲6.8	234 ▲12.7	140 ▲8.5	229 ▲16.1	207 ▲26.6	256 ▲24.9	
その他	68,280 ▲24.7	49,201 ▲27.9	5,009 ▲10.5	3,298 ▲23.2	3,466 ▲12.3	3,103 ▲15.7	3,234 ▲9.1	3,449 ▲20.0	2,835 ▲14.9	3,229 ▲22.4	4,486 ▲9.8	4,548 ▲9.2	

都管内外関係	25年度				26年				25年度計	24年度計	25年度計		
	23年度計	24年度計	5月	6月	7月	8月	9月	10月				11月	12月
新規求職者数	523,719 ▲7.5	457,634 ▲12.6	38,767 ▲8.8	32,731 ▲14.2	37,352 ▲3.2	33,057 ▲9.3	33,262 ▲5.6	36,443 ▲7.4	25,193 ▲6.0	32,093 ▲12.9	35,337 ▲9.1	44,852 ▲5.4	
都内の求職者	478,563 ▲7.5	418,372 ▲12.6	35,568 ▲9.3	29,684 ▲14.3	34,441 ▲2.7	30,339 ▲9.5	30,546 ▲5.1	33,491 ▲7.1	22,975 ▲6.1	29,108 ▲12.4	31,818 ▲9.4	41,541 ▲5.5	
管内の求職者	385,619 ▲7.5	337,279 ▲12.5	36,890 ▲3.4	23,676 ▲14.3	28,221 ▲1.8	24,420 ▲9.5	24,421 ▲5.1	27,072 ▲11.4	18,148 ▲6.8	22,734 ▲12.9	24,972 ▲9.8	34,719 ▲5.9	
管外からの求職者	92,944 ▲7.5	81,093 ▲12.8	7,088 ▲5.2	6,008 ▲14.3	6,220 ▲6.9	5,919 ▲9.6	6,125 ▲5.1	6,334 ▲15.3	4,822 ▲3.2	6,374 ▲10.3	6,846 ▲8.0	6,822 ▲3.8	
都外からの求職者	45,156 ▲7.6	39,262 ▲13.1	3,411 ▲8.7	3,047 ▲12.7	2,911 ▲8.5	2,718 ▲6.9	2,716 ▲11.3	3,123 ▲15.4	2,218 ▲5.5	2,985 ▲17.7	3,519 ▲5.9	3,311 ▲2.9	

※ 新規求職者のうち、一般臨時・季節及びパートタイムを除いた数値である。下段の数値は対前年比、対前年同月比で%。

## 【職業別有効求人倍率（常用）及び産業別新規求人数（全数）の概要】

平成26年4月

○職業別の常用有効求人倍率の状況〔詳細はP. 9 参照〕

### 【一般常用】

有効求人倍率の高い職業	求人倍率	有効求人倍率の低い職業	求人倍率
医師、歯科医師、獣医師、薬剤師	9.22 倍	一般事務の職業	0.26 倍
保安の職業	7.89 倍	事務用機器操作の職業	0.32 倍
建築・土木・測量技術者	6.38 倍	会計事務の職業	0.36 倍
建設・土木の職業	5.15 倍	美術家、デザイナー、写真家、映像撮影者	0.37 倍
販売類似の職業	4.45 倍	機械組立の職業	0.48 倍

\*有効求人倍率は倍率の高い職業、低い職業ともに5職業を掲載。なお、その他に分類される職業は除く。

### 【パート常用】

有効求人倍率の高い職業	求人倍率	有効求人倍率の低い職業	求人倍率
保安の職業	15.29 倍	開発技術者	0.20 倍
医師、歯科医師、獣医師、薬剤師	10.79 倍	製造技術者	0.21 倍
介護サービスの職業	5.99 倍	管理的職業	0.22 倍
接客・給仕の職業	4.93 倍	一般事務の職業	0.49 倍
保健師、助産師、看護師	3.85 倍	情報処理・通信技術者	0.64 倍

\*有効求人倍率は倍率の高い職業、低い職業ともに5職業を掲載。なお、その他に分類される職業は除く。

○産業別新規求人の状況〔詳細はP. 11及びP. 12 参照〕

主要産業	新規求人数	前年同月比
建設業	7,224 人	20.4 増
製造業	4,481 人	7.5 増
情報通信業	10,346 人	11.1 増
運輸業、郵便業	6,237 人	0.5 増
卸売業、小売業	18,042 人	11.8 増
宿泊業、飲食サービス業	17,817 人	35.0 増
生活関連サービス業、娯楽業	4,234 人	17.5 減
医療・福祉	17,541 人	6.6 増
サービス業	19,647 人	9.7 増



主な職業別常用有効求人求職状況

平成26年4月分

【東京労働局職業安定部】

	計			一般常用			パート常用		
	求人数	求職者数	求人倍率	求人数	求職者数	求人倍率	求人数	求職者数	求人倍率
<b>A 管理的職業</b>	1,057	1,283	0.82	1,038	1,198	0.87	19	85	0.22
<b>B 専門的・技術的職業</b>	68,393	36,223	1.89	54,846	29,793	1.84	13,547	6,430	2.11
開発技術者	2,494	1,710	1.46	2,474	1,609	1.54	20	101	0.20
製造技術者	1,289	1,771	0.73	1,246	1,570	0.79	43	201	0.21
建築・土木・測量技術者	9,205	1,570	5.86	9,092	1,424	6.38	113	146	0.77
情報処理・通信技術者	18,683	5,490	3.40	18,520	5,237	3.54	163	253	0.64
医師、歯科医師、獣医師、薬剤師	4,288	430	9.97	2,055	223	9.22	2,233	207	10.79
保健師、助産師、看護師	9,804	2,551	3.84	5,677	1,478	3.84	4,127	1,073	3.85
医療技術者	2,746	1,143	2.40	1,759	806	2.18	987	337	2.93
その他の保健医療の職業	2,892	1,825	1.58	2,191	1,464	1.50	701	361	1.94
社会福祉の専門的職業	10,305	4,294	2.40	6,964	2,863	2.43	3,341	1,431	2.33
美術家、デザイナー、写真家、映像撮影者	2,150	5,149	0.42	1,734	4,702	0.37	416	447	0.93
その他の専門的職業	4,338	10,042	0.43	2,953	8,191	0.36	1,385	1,851	0.75
<b>C 事務的職業</b>	29,677	79,925	0.37	19,146	61,822	0.31	10,531	18,103	0.58
一般事務の職業	19,690	62,757	0.31	11,994	47,023	0.26	7,696	15,734	0.49
会計事務の職業	2,979	6,831	0.44	2,137	5,958	0.36	842	873	0.96
生産関連事務の職業	1,477	1,629	0.91	931	1,402	0.66	546	227	2.41
営業・販売関連事務の職業	4,494	7,381	0.61	3,496	6,509	0.54	998	872	1.14
事務用機器操作の職業	507	1,095	0.46	238	738	0.32	269	357	0.75
<b>D 販売の職業</b>	43,041	22,686	1.90	32,812	18,925	1.73	10,229	3,761	2.72
商品販売の職業	23,760	9,985	2.38	14,257	6,738	2.12	9,503	3,247	2.93
販売類似の職業	2,237	543	4.12	2,154	484	4.45	83	59	1.41
営業の職業	17,044	12,158	1.40	16,401	11,703	1.40	643	455	1.41
<b>E サービスの職業</b>	65,943	21,910	3.01	35,544	14,490	2.45	30,399	7,420	4.10
介護サービスの職業	18,225	5,152	3.54	9,567	3,707	2.58	8,658	1,445	5.99
保健医療サービスの職業	1,857	1,192	1.56	984	840	1.17	873	352	2.48
生活衛生サービスの職業	4,923	1,520	3.24	3,777	1,104	3.42	1,146	416	2.75
飲食物調理の職業	17,187	5,974	2.88	8,311	3,584	2.32	8,876	2,390	3.71
接客・給仕の職業	16,708	3,704	4.51	10,489	2,442	4.30	6,219	1,262	4.93
居住施設・ビル等の管理の職業	2,679	2,456	1.09	1,076	1,604	0.67	1,603	852	1.88
その他のサービスの職業	3,764	1,804	2.09	1,303	1,163	1.12	2,461	641	3.84
<b>F 保安の職業</b>	13,430	1,365	9.84	7,927	1,005	7.89	5,503	360	15.29
<b>G 農林漁業の職業</b>	648	588	1.10	507	511	0.99	141	77	1.83
<b>H 生産工程の職業</b>	10,121	9,332	1.08	7,501	7,759	0.97	2,620	1,573	1.67
金属材料製造、金属加工、溶接・溶断の職業	1,385	1,149	1.21	1,229	1,046	1.17	156	103	1.51
製品製造・加工処理の職業（金属製品除く）	3,509	3,784	0.93	1,767	2,912	0.61	1,742	872	2.00
機械組立の職業	778	1,484	0.52	608	1,255	0.48	170	229	0.74
機械整備・修理、検査の職業	2,221	992	2.24	2,009	896	2.24	212	96	2.21
製品検査の職業	344	176	1.95	195	110	1.77	149	66	2.26
生産関連・生産類似の職業	1,659	1,462	1.13	1,507	1,283	1.17	152	179	0.85
<b>I 輸送・機械運転の職業</b>	12,150	4,937	2.46	9,870	4,167	2.37	2,280	770	2.96
自動車運転の職業	9,864	3,439	2.87	7,785	2,839	2.74	2,079	600	3.47
定置機関・機械および建設機械運転の職業	2,052	1,152	1.78	1,878	1,014	1.85	174	138	1.26
<b>J 建設等の職業</b>	7,585	1,817	4.17	7,290	1,677	4.35	295	140	2.11
建設・土木の職業	6,014	1,225	4.91	5,756	1,118	5.15	258	107	2.41
電気工事の職業	1,555	590	2.64	1,518	558	2.72	37	32	1.16
<b>K 運搬・清掃等の職業</b>	21,100	25,427	0.83	6,034	13,733	0.44	15,066	11,694	1.29
運搬の職業	4,876	3,736	1.31	3,061	3,015	1.02	1,815	721	2.52
清掃の職業	12,849	6,349	2.02	1,981	2,623	0.76	10,868	3,726	2.92
その他の運搬・清掃等の職業	3,068	15,155	0.20	926	8,014	0.12	2,142	7,141	0.30
<b>職業計</b>	273,145	219,786	1.24	182,515	164,574	1.11	90,630	55,212	1.64

\*平成24年3月より職業分類が改定されている。

主な職業別常用新規求人状況

【東京労働局職業安定部】

	計			一般常用			パート常用		
	平成26年 4月	平成25年 4月	前年同月 比	平成26年 4月	平成25年 4月	前年同月 比	平成26年 4月	平成25年 4月	前年同月 比
<b>A 管理的職業</b>	402	457	▲ 12.0	390	434	▲ 10.1	12	23	▲ 47.8
<b>B 専門的・技術的職業</b>	24,284	22,951	5.8	19,513	18,178	7.3	4,771	4,773	0.0
開発技術者	893	855	4.4	889	807	10.2	4	48	▲ 91.7
製造技術者	596	361	65.1	590	323	82.7	6	38	▲ 84.2
建築・土木・測量技術者	3,774	2,617	44.2	3,731	2,578	44.7	43	39	10.3
情報処理・通信技術者	6,760	6,732	0.4	6,696	6,660	0.5	64	72	▲ 11.1
医師、歯科医師、獣医師、薬剤師	1,478	1,630	▲ 9.3	670	703	▲ 4.7	808	927	▲ 12.8
保健師、助産師、看護師	3,566	3,409	4.6	2,051	1,952	5.1	1,515	1,457	4.0
医療技術者	976	856	14.0	603	589	2.4	373	267	39.7
その他の保健医療の職業	1,135	1,021	11.2	782	672	16.4	353	349	1.1
社会福祉の専門的職業	3,001	3,147	▲ 4.6	2,052	2,099	▲ 2.2	949	1,048	▲ 9.4
美術家、デザイナー、写真家、映像撮影者	661	740	▲ 10.7	517	622	▲ 16.9	144	118	22.0
その他の専門的職業	1,370	1,498	▲ 8.5	870	1,092	▲ 20.3	500	406	23.2
<b>C 事務的職業</b>	12,026	11,504	4.5	7,972	7,529	5.9	4,054	3,975	2.0
一般事務の職業	7,994	7,677	4.1	5,080	4,801	5.8	2,914	2,876	1.3
会計事務の職業	1,291	1,191	8.4	933	841	10.9	358	350	2.3
生産関連事務の職業	618	468	32.1	396	258	53.5	222	210	5.7
営業・販売関連事務の職業	1,738	1,757	▲ 1.1	1,348	1,360	▲ 0.9	390	397	▲ 1.8
事務用機器操作の職業	193	240	▲ 19.6	83	141	▲ 41.1	110	99	11.1
<b>D 販売の職業</b>	16,119	14,470	11.4	11,823	11,294	4.7	4,296	3,176	35.3
商品販売の職業	9,619	8,106	18.7	5,590	5,106	9.5	4,029	3,000	34.3
販売類似の職業	639	969	▲ 34.1	617	922	▲ 33.1	22	47	▲ 53.2
営業の職業	5,861	5,395	8.6	5,616	5,266	6.6	245	129	89.9
<b>E サービスの職業</b>	24,089	22,635	6.4	13,689	13,046	4.9	10,400	9,589	8.5
介護サービスの職業	5,679	5,385	5.5	2,964	2,649	11.9	2,715	2,736	▲ 0.8
保健医療サービスの職業	652	641	1.7	320	364	▲ 12.1	332	277	19.9
生活衛生サービスの職業	1,764	1,775	▲ 0.6	1,334	1,410	▲ 5.4	430	365	17.8
飲食物調理の職業	6,412	5,617	14.2	3,271	2,992	9.3	3,141	2,625	19.7
接客・給仕の職業	7,272	7,126	2.0	4,944	4,863	1.7	2,328	2,263	2.9
居住施設・ビル等の管理の職業	1,008	1,127	▲ 10.6	413	461	▲ 10.4	595	666	▲ 10.7
その他のサービスの職業	1,038	839	23.7	420	287	46.3	618	552	12.0
<b>F 保安の職業</b>	4,682	2,970	57.6	2,445	2,165	12.9	2,237	805	177.9
<b>G 農林漁業の職業</b>	156	129	20.9	133	98	35.7	23	31	▲ 25.8
<b>H 生産工程の職業</b>	3,578	3,302	8.4	2,663	2,476	7.6	915	826	10.8
金属材料製造、金属加工、溶接・溶断の職業	521	504	3.4	460	459	0.2	61	45	35.6
製品製造・加工処理の職業（金属製品除く）	1,228	1,286	▲ 4.5	595	685	▲ 13.1	633	601	5.3
機械組立の職業	272	287	▲ 5.2	215	238	▲ 9.7	57	49	16.3
機械整備・修理、検査の職業	854	680	25.6	794	645	23.1	60	35	71.4
製品検査の職業	88	87	1.1	50	46	8.7	38	41	▲ 7.3
生産関連・生産類似の職業	522	408	27.9	475	369	28.7	47	39	20.5
<b>I 輸送・機械運転の職業</b>	4,629	4,704	▲ 1.6	3,816	3,866	▲ 1.3	813	838	▲ 3.0
自動車運転の職業	3,904	4,107	▲ 4.9	3,160	3,339	▲ 5.4	744	768	▲ 3.1
定置機関・機械および建設機械運転の職業	649	519	25.0	593	462	28.4	56	57	▲ 1.8
<b>J 建設等の職業</b>	2,622	2,383	10.0	2,544	2,329	9.2	78	54	44.4
建設・土木の職業	2,060	1,793	14.9	1,997	1,741	14.7	63	52	21.2
電気工事の職業	551	586	▲ 6.0	536	584	▲ 8.2	15	2	650.0
<b>K 運搬・清掃等の職業</b>	7,709	7,131	8.1	2,108	1,875	12.4	5,601	5,256	6.6
運搬の職業	1,704	1,690	0.8	1,071	934	14.7	633	756	▲ 16.3
清掃の職業	4,884	4,253	14.8	724	528	37.1	4,160	3,725	11.7
その他の運搬・清掃等の職業	992	1,073	▲ 7.5	297	374	▲ 20.6	695	699	▲ 0.6
<b>職業計</b>	100,296	92,636	8.3	67,096	63,290	6.0	33,200	29,346	13.1

\*平成24年3月より職業分類が改定されている。

## 産業別新規求人 の 推移

平成26年4月

【東京労働局職業安定部】

	産業計	建設業	製造業	情報 通信業	運輸業、 郵便業	卸売業、 小売業	宿泊業、 飲食 サービス業	生活関連 サービス業、 娯楽業	医療、 福祉	サービス業 (他に分類され ないもの)
<b>〔原 数 値〕 (人)</b>										
平成23年計	81,654	5,031	4,173	8,104	4,679	12,133	7,230	2,932	13,687	13,124
平成24年計	94,722	5,648	4,308	9,083	5,150	13,907	9,509	3,693	15,814	15,907
平成25年計	106,579	6,078	4,394	9,400	5,678	15,644	11,869	4,457	17,214	19,107
25年 4月	106,838	5,998	4,170	9,310	6,204	16,142	13,201	5,135	16,452	17,911
5月	107,757	5,734	4,502	9,087	5,259	16,471	16,378	3,646	16,148	18,684
6月	96,863	5,858	4,040	8,663	6,330	14,062	9,031	4,286	15,169	17,251
7月	109,381	5,955	4,160	10,240	5,278	16,468	13,526	5,057	17,074	18,826
8月	105,620	6,456	4,655	8,976	4,750	15,816	11,874	3,933	17,635	19,191
9月	105,544	6,406	4,532	9,281	6,080	15,349	10,481	4,458	16,232	20,472
10月	127,712	6,906	4,812	11,267	7,415	17,792	14,797	5,166	19,884	25,304
11月	108,566	6,290	4,789	10,032	5,299	15,437	11,646	4,386	17,839	20,087
12月	93,252	4,920	3,615	8,280	5,027	13,893	8,629	3,169	17,660	15,405
26年 1月	123,829	7,182	4,765	10,763	6,881	16,942	14,503	4,649	20,409	21,102
2月	115,181	6,273	4,871	9,891	5,594	15,575	12,809	4,410	20,256	21,128
3月	109,608	5,882	4,537	8,572	5,535	15,656	10,005	3,987	19,138	22,539
4月	118,456	7,224	4,481	10,346	6,237	18,042	17,817	4,234	17,541	19,647
<b>〔前年同期比、前年同月比〕 (%)</b>										
平成23年度	14.7	33.0	2.9	20.8	5.0	6.2	16.7	16.4	19.7	15.2
平成24年度	14.4	4.7	3.5	8.8	10.6	15.1	27.1	33.3	11.9	21.8
平成25年度	12.5	8.9	3.0	4.7	10.3	10.0	24.2	7.8	10.9	19.8
25年 4月	18.8	11.2	▲ 2.4	7.6	28.9	18.9	22.0	44.7	16.4	27.1
5月	17.6	6.3	2.9	4.7	10.5	19.7	80.2	▲ 5.5	2.9	28.7
6月	5.8	4.3	▲ 2.8	▲ 7.0	23.6	2.2	24.0	28.9	0.4	12.8
7月	17.0	8.8	▲ 5.5	14.4	8.1	20.4	29.8	62.8	9.4	16.0
8月	9.5	21.8	5.6	0.8	▲ 11.9	6.6	15.7	▲ 14.3	10.3	20.1
9月	15.9	11.2	8.7	▲ 0.5	11.3	4.2	39.7	32.6	8.3	36.2
10月	16.2	9.3	▲ 0.3	12.6	26.9	11.8	15.5	8.6	11.7	39.0
11月	8.4	18.8	2.6	2.7	▲ 4.8	8.7	6.7	14.0	13.6	9.8
12月	11.9	1.3	13.3	3.5	4.4	20.5	38.0	▲ 17.7	15.4	4.6
26年 1月	12.4	10.3	7.5	12.2	16.0	8.1	18.2	▲ 11.3	6.4	15.7
2月	10.6	4.0	3.9	9.6	4.1	6.9	13.1	10.7	15.1	15.6
3月	6.3	0.2	4.9	▲ 5.3	6.6	▲ 2.5	7.8	▲ 20.6	21.9	14.7
4月	10.9	20.4	7.5	11.1	0.5	11.8	35.0	▲ 17.5	6.6	9.7

※1 新規学卒者を除きパートタイムを含んだ数値である。

※2 年度及び年の数値は月平均である。

※3 平成21年4月より日本標準産業分類(第12回改訂)を適用している。

