



一般職業紹介状況(平成25年5月分)


《資料を参照する際は資料名の後のマークをダブルクリックしてください》

「有効求人倍率は1.30倍と、
約5年ぶりに1.30倍台の水準まで改善」

5月の特徴(東京の雇用情勢)

- 平成25年5月分の有効求人倍率(季節調整値)は1.30倍で、前月より0.05ポイント上昇した。
- 平成25年5月分の新規求人数は前年同月比17.6%増で、39ヶ月連続で前年同月を上回った。
- 平成25年5月分の新規求人倍率(季節調整値)は2.29倍で、前月より0.17ポイント上昇した。

1 有効求人倍率・求人・求職の状況

- 有効求人数(原数値)は288,744人(前年同月比16.7%増)で、37ヶ月連続で前年同月を上回った。[最近の雇用失業情勢 

(人) (倍)

—有効求人、求職及び求人倍率の推移—

月	月間有効求人数 (人)	月間有効求職者数 (人)	有効求人倍率 (東京都) (倍)	有効求人倍率 (全国) (倍)
24年5月	150,000	180,000	0.80	0.80
24年6月	160,000	190,000	1.05	0.81
24年7月	170,000	200,000	1.08	0.81
24年8月	180,000	210,000	1.10	0.81
24年9月	190,000	220,000	1.13	0.81
24年10月	200,000	230,000	1.12	0.81
24年11月	210,000	240,000	1.14	0.82
24年12月	220,000	250,000	1.16	0.83
25年1月	230,000	260,000	1.17	0.85
25年2月	240,000	270,000	1.21	0.85
25年3月	250,000	280,000	1.19	0.86
25年4月	260,000	290,000	1.21	0.89
25年5月	288,744	242,264	1.30	0.90

* 月別の数値は季節調整値

2 新規求人倍率・求人・求職の状況

- 新規求人数（原数値）は107,757人（前年同月比17.6%増）で、39ヶ月連続で前年同月上回った。〔最近の雇用失業情勢 〓〕

なお、産業別の新規求人数（主要産業）は、職業別有効求人倍率（常用）及び産業別新規求人数（全数） 〓 を参照。

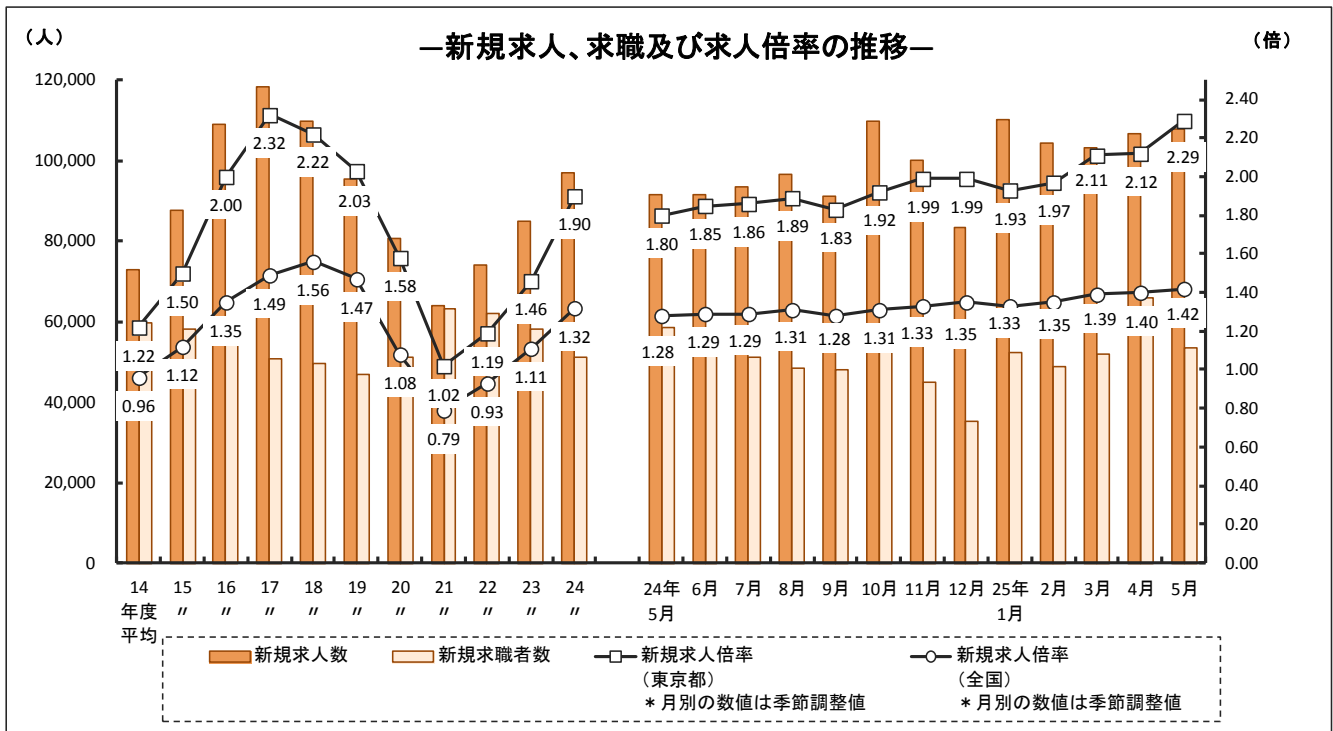
また、正社員の新規求人数は、45,626人（前年同月比6.4%増）で、13ヶ月連続で前年同月上回った。新規求人（全数）に占める正社員求人数は42.3%となった。

〔正社員の職業紹介状況 〓〕

- 新規求職者数（原数値）は53,335人（前年同月比8.7%減）で、21ヶ月連続で前年同月を下回った。〔最近の雇用失業情勢 〓〕

新規求職者数（一般常用）のうち、在職者は8,628人（前年同月比0.4%減）、離職者は25,943人（前年同月比10.6%減）となった。離職者のうち、事業主都合離職者は9,050人（前年同月比14.5%減）で、38ヶ月連続で前年同月を下回っており、自己都合離職者は15,452人（前年同月比7.8%減）で、24ヶ月連続で前年同月を下回った。〔新規一般常用求職者の態様別推移 〓〕

- 新規求人倍率（季節調整値）は2.29倍（前年同月比で0.49ポイント）と、前月より大幅に上昇した（前月比0.17ポイント上昇）。〔最近の雇用失業情勢 〓〕



3 就職者の状況

- 就職件数は、平成24年10月以降、前年同月比で増加傾向にあったが、5月は13,081件と前年同月とほぼ同数（前年同月比0.1%増）に留まった。

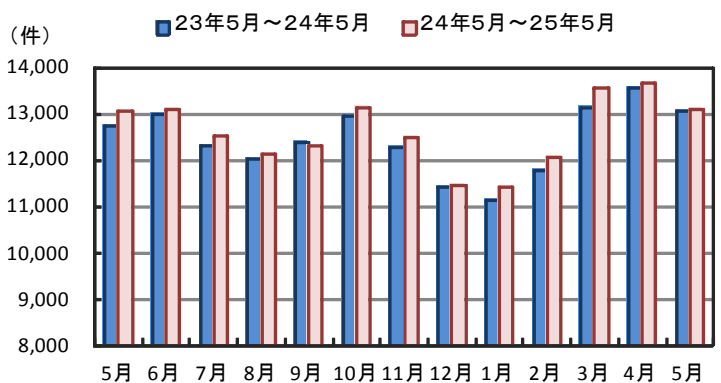
〔最近の雇用失業情勢 〓〕

一般、パート別の状況を見ると、一般は7,638件（前年同月比3件増）、パートは5,443件（前年同月比8件増）であった。

〔職業紹介取扱状況 〓〕

- 正社員就職件数は、5,598件で（前年同月比2.9%減）、前年同月を下回った。

就職者の状況



また、就職件数（全数）に占める正社員就職件数は42.8%となった。

〔正社員の職業紹介状況 〇〕

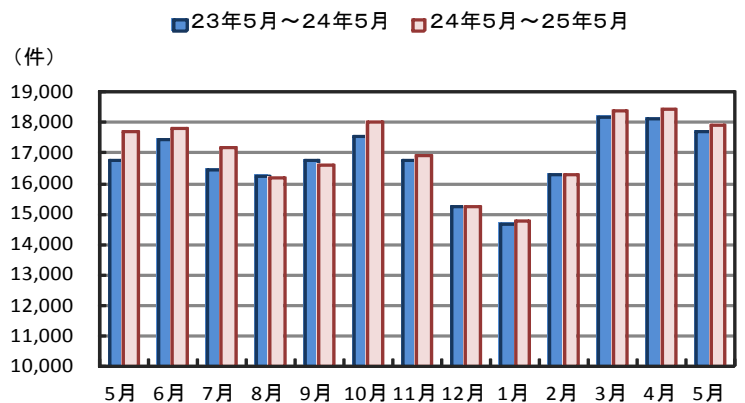
4 求人充足の状況

- 求人充足数は、17,903 件（前年同月比1.2%増）で、8ヶ月連続で前年同月を上回った。〔最近の雇用失業情勢 〇〕

一般、パート別の状況をみると、一般は10,712 件（前年同月比0.2%減）で、ほぼ、前年並みに留まった。パートは7,191 件（前年同月比3.5%増）で、4ヶ月連続で前年同月を上回った。

〔職業紹介取扱状況 〇〕

求人充足の状況



《参考資料》

- * 主な職業別常用有効求人求職状況 〇
- * 主な職業別常用新規求人状況 〇
- * 産業別新規求人の推移 〇
- * 主な産業別・事業所規模別新規求人状況 〇

～用語の解説～

- * **新規求人数**.....ハローワークにおいて当該期間中に受け付けた求人数。
- * **有効求人数**.....「前月から繰り越された有効求人数」と当月の「新規求人数」の合計数。
- * **新規求職者数**.....ハローワークにおいて当該期間中に新たに受け付けた求職申込の件数。
- * **有効求職者数**.....「前月から繰り越された有効求職者数」と当月の「新規求職者数」の合計数。
- * **求人倍率**..... 求職者数に対する求人数の割合。
⇒ **新規求人倍率**: 新規求人数 ÷ 新規求職申込件数

⇒ **有効求人倍率**: 有効求人数 ÷ 有効求職者数
なお、求人倍率の「季節調整値」とは、1年を周期として繰り返す季節的変動要因を一定の方法により取り除いて計算した数値をいう。(12月までの1年分のデータが集まった段階で過去の全データが修正の対象となり、毎年1月分の公表に併せて「季節調整値替え」が行われる。)

⇒ **正社員有効求人倍率**: 正社員の有効求人数 ÷ パートタイムを除く常用の有効求職者数
ただし、パートタイムを除く常用の有効求職者には派遣労働者や契約社員を希望する者も含まれるため、厳密な意味での正社員有効求人倍率より低い値となる。
- * **就職件数**.....都内のハローワークにおいて求職申込を受け付けた求職者に対して、全国のハローワークで受理した求人を紹介、就職が確認された件数。
- * **充足数**.....都内のハローワークにおいて受け付けた求人に対して、全国のハローワークで紹介、就職が確認された件数。