

# 電話相談集計票

(東京労働局)

総相談件数	132件
-------	------

○ 共通項目

1	相談者	①	②	③	④	⑤	⑥			
		労働者	労働者の家族	使用者	労働組合	その他	不明			
		90	32	0	0	8	2			
2	業種	①	②	③	④	⑤	⑥	⑦	⑧	⑨
		製造業	鉱業	建設業	運輸交通業	貨物取扱業	農林業	畜産・水産業	商業	金融・広告業
		12	0	4	16	2	0	0	12	10
		⑩	⑪	⑫	⑬	⑭	⑮	⑯	⑰	⑱
		映画・演劇業	通信業	教育・研究業	保健衛生業	接客娯楽業	清掃・と畜業	官公署	その他の事業	不明
		0	3	10	6	6	1	0	16	34
3-1	就労状況	①	②	③	④	⑤	⑥	⑦		
		管理職以外の正社員	管理職	期間契約社員	パート・アルバイト	派遣労働者	その他	不明		
		85	4	3	16	1	9	14		
3-2	役職名	①	②	③	④	⑤	⑥			
		チェーン店の店長等	チェーン店の副店長等	本社・支店等の部長等	本社・支店等の課長等	その他	不明			
		0	1	0	2	1	0			
3-3	労基法上の管理監督者とされているかどうか	①	②		③					
		管理監督者とされている	管理監督者とされていない		わからない					
		3	0		1					
4	事業場規模	①	②	③	④	⑤	⑥	⑦		
		10人未満	10～29人	30～49人	50～99人	100～299人	300人以上	不明		
		14	13	13	5	11	15	61		
5	相談内容(複数回答)	①	②	③	④	⑤	⑥	⑦	⑧	
		長時間労働	賃金不払残業	その他の賃金不払	休日・休暇	解雇・退職	管理監督者の取扱い	改正労働基準法	その他	
		25	70	14	8	3	3		1	

○ 労働時間の把握に係る項目

6	労働時間の把握方法(複数回答)	①	②	③	④	⑤	⑥
		タイムカード等	管理者による管理	自己申告制	把握していない	その他	不明
		31	1	7	4	7	31

○ 長時間労働に係る項目

7	一ヶ月の総残業時間	①	②	③	④	⑤
		45時間以下	45時間超～60時間以下	60時間超～80時間以下	80時間超～100時間以下	100時間超
		4	5	1	6	8
8-1	面接指導等の実施状況	①	②		③	
		受けた(実施した)	受けていない(実施していない)		不明	
		0	13		7	
8-2	面接指導等を受けていない理由	①	②		③	
		申し出たことがない	申し出たが実施してもらえなかった		面接指導制度を知らない	
		2	0		11	

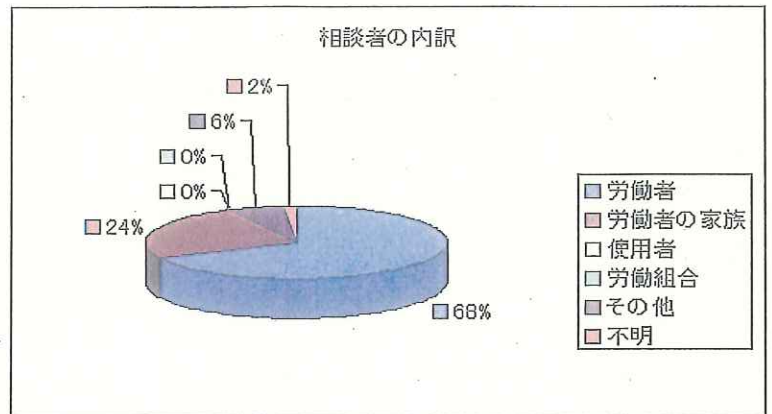
○ 賃金不払残業に係る項目

9	賃金不払残業の状況	①	②				③
		残業手当一切なし	残業手当一部不払				その他
			ア 残業手当の一律カット	イ 残業手当の定額払	ウ 労働時間管理不適切	エ その他	
		30	0	0	0	0	2
10	一ヶ月の不払残業時間	①	②	③	④	⑤	⑥
		20時間未満	20～40時間未満	40～60時間未満	60～80時間未満	80～100時間未満	100時間以上
		9	23	8	5	7	6

## Ⅱ 集計結果

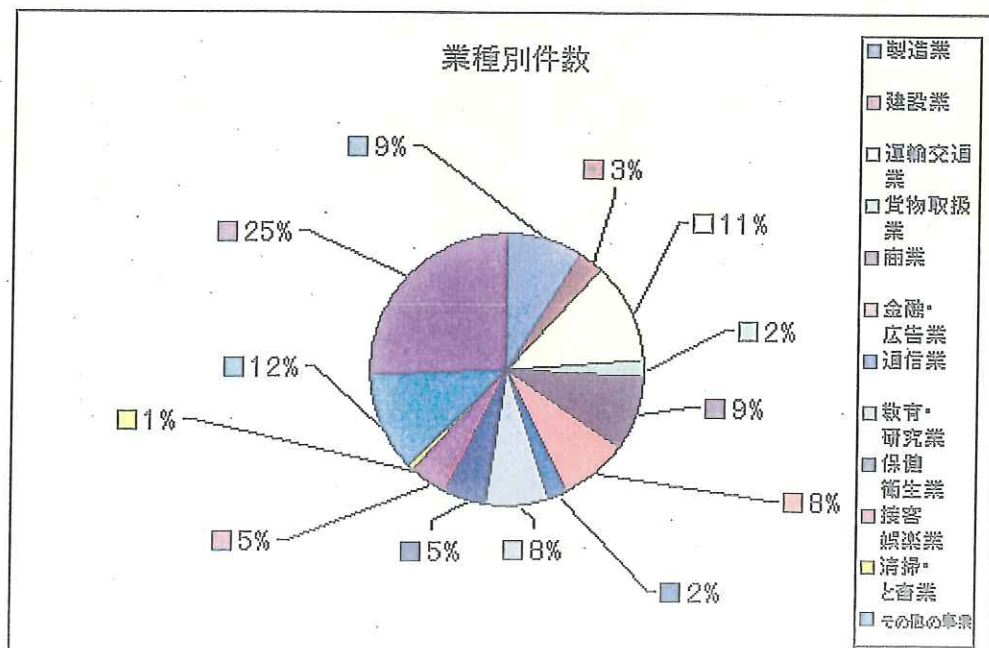
### 1 相談者の内訳

相談者	人数	比率(%)
労働者	90	68.2
労働者の家族	32	24.2
使用者	0	0.0
労働組合	0	0.0
その他	8	6.1
不明	2	1.5
合計	132	100.0



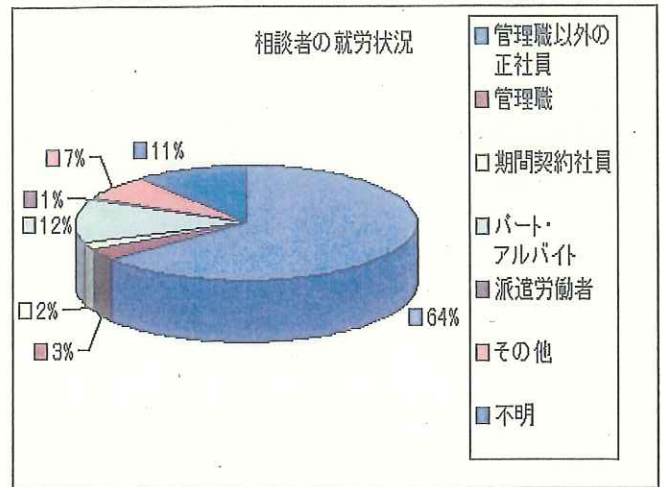
### 2 業種別

業種	件数	比率(%)	業種	件数	比率(%)
製造業	12	9.1	商業	12	9.1
建設業	4	3.0	金融・広告業	10	7.6
運輸交通業	16	12.1	通信業	3	2.3
貨物取扱業	2	1.5	教育・研究業	10	7.6
合計	34	25.8	保健衛生業	6	4.5
			接客娯楽業	6	4.5
			清掃・と畜業	1	0.8
			その他の事業	16	12.1
			不明	34	25.8
			合計	98	100.0



### 3-1 就労状況

就労状況	人数	比率(%)
管理職以外の正社員	85	64.4
管理職	4	3.0
期間契約社員	3	2.3
パート・アルバイト	16	12.1
派遣労働者	1	0.8
その他	9	6.8
不明	14	10.6
合計	132	100.0



### 3-2 役職名（上記3-1で「管理職」とされる4名の役職名）

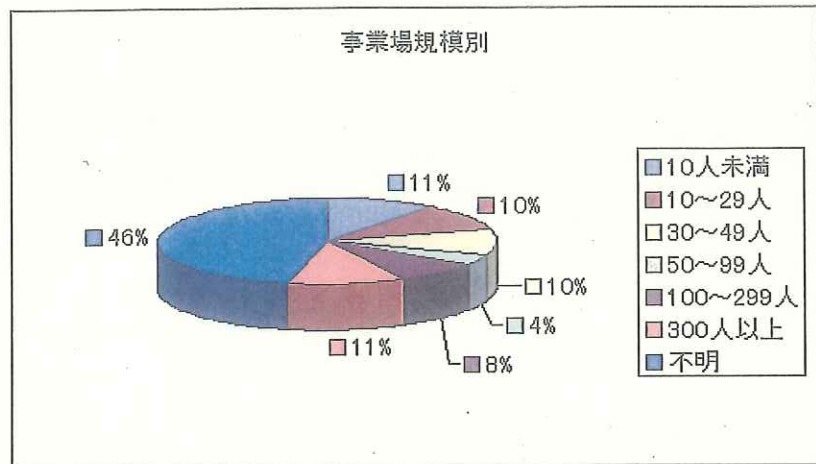
役職名	人数
チェーン店の店長等	0
チェーン店の副店長等	1
本社・支店等の部長等	0
本社・支店等の課長等	2
その他	1
不明	0
合計	4

### 3-3 労基法上の管理監督者とされているか

労基法上監督者	人数
管理監督者とされている	3
管理監督者とされていない	0
わからない	1
合計	4

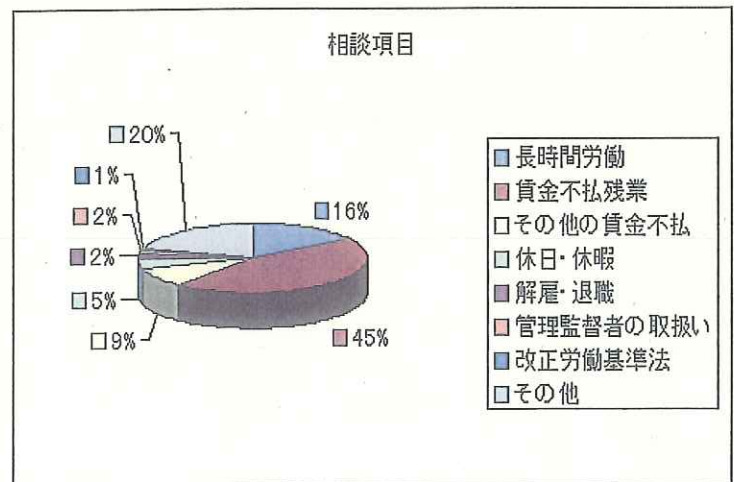
#### 4 事業場規模

事業場規模	人数	比率(%)
10人未満	14	10.6
10～29人	13	9.8
30～49人	13	9.8
50～99人	5	3.8
100～299人	11	8.3
300人以上	15	11.4
不明	61	46.2
合計	132	100.0



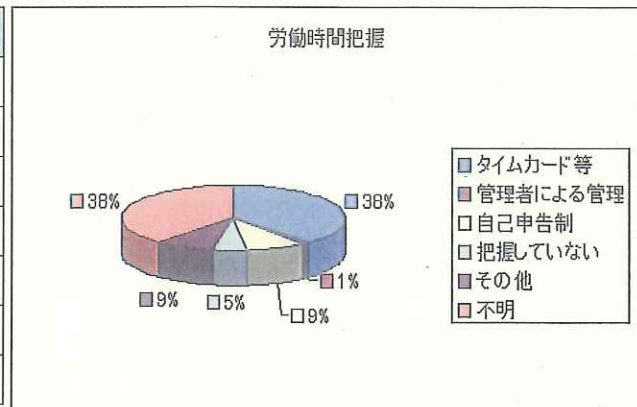
#### 5 相談内容（複数回答）

相談項目	件数	比率(%)
長時間労働	25	16.1
賃金不払残業	70	45.2
その他の賃金不払	14	9.0
休日・休暇	8	5.2
解雇・退職	3	1.9
管理監督者の取扱い	3	1.9
改正労働基準法	1	0.6
その他	31	20.0
合計	155	100.0



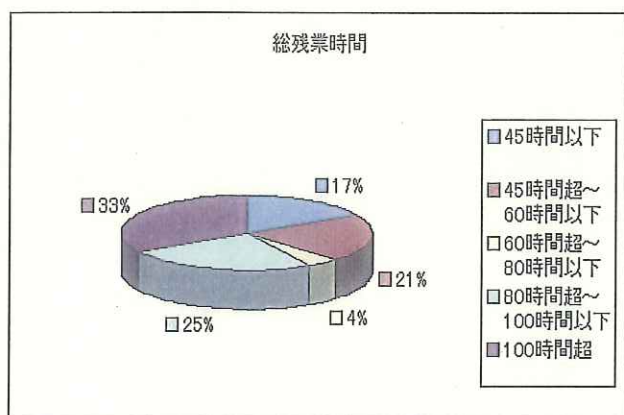
## 6 労働時間の把握

労働時間把握	件数	比率(%)
タイムカード等	31	38.3
管理者による管理	1	1.2
自己申告制	7	8.6
把握していない	4	4.9
その他	7	8.6
不明	31	38.3
合計	81	100.0



## 7 1ヶ月の総残業時間

総残業時間	件数	比率(%)
45 時間以下	4	16.7
45 時間超～60 時間以下	5	20.8
60 時間超～80 時間以下	1	4.2
80 時間超～100 時間以下	6	25.0
100 時間超	8	33.3
合計	24	100.0



### 8-1 面接指導の実施状況

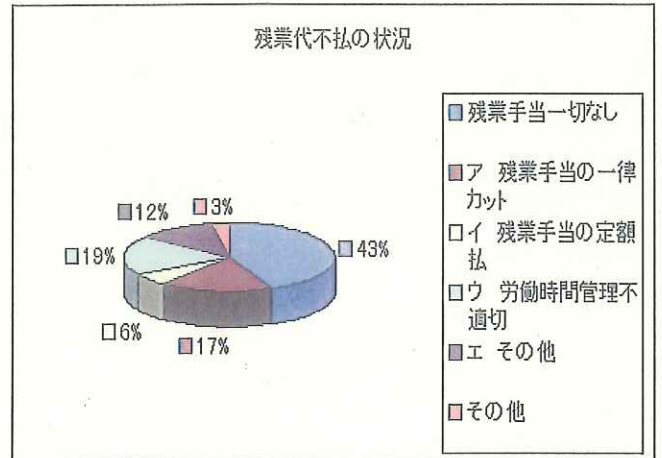
面接指導	人数	比率(%)
受けた(実施した)	0	0.0
受けていない(実施していない)	13	61.9
不明	8	38.1
合計	21	100.0

### 8-2 面接指導等を受けていない理由

理由	人数	比率(%)
申し出たことがない	2	15.4
申し出たが実施してもらえなかった	0	0.0
面接指導制度を知らない	11	84.6
合計	13	100.0

## 9 賃金不払残業に係る項目

不払の状況	件数	比率(%)
残業手当一切なし	30	43.5
残業手当一部不払		
ア 残業手当の一律カット	12	17.4
イ 残業手当の定額払	4	5.8
ウ 労働時間管理不適切	13	18.8
エ その他	8	11.6
その他	2	2.9
合計	69	100.0



## 10 1ヶ月の不払残業時間

不払の時間数	件数	比率(%)
20 時間未満	9	15.5
20~40 時間未満	23	39.7
40~60 時間未満	8	13.8
60~80 時間未満	5	8.6
80~100 時間未満	7	12.1
100 時間以上	6	10.3
合計	58	100.0

