

6
18 THU.
19 FRI.

先輩と直接お話できる♪

ハローワーク墨田

ものづくり会社見学会

昭和風力機械株式会社

長期キャリア形成を図るため39歳以下対象

こんなところにも使われています！

昭和風力が製造する**送風機**は、暮らしに直結する**下水処理場から宇宙センター**まで稼働を止められない現場で採用されています！

下水処理施設



発電所



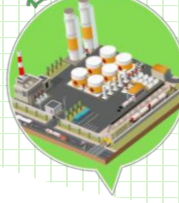
ゴミ焼却設備



製鉄所



石油・化学



宇宙センター



葛飾の中小企業でも技術は**世界トップクラス**。当社は完全なる独立したメーカーです。独自の技術で付加価値の高い送風機の開発、設計、製造の事業を行っており**100%受注生産**しています。

2日間連続開催★

<DAY1>

2026.6.18 THU.

職種：①溶接工(13120-10954561)
②機械工(13120-10956761)

工場内のおしごと

<DAY2>

2026.6.19 FRI.

職種：①送風機のメンテナンス(13120-10957861)
②提案営業(13120-10958961)

お客様と接するおしごと

当日スケジュール

- 第1部** 13:10 受付開始
(会場：葛飾区奥戸1-16-3)
13:30～14:30 会社説明・見学
- 第2部** 14:30～個別面接(希望者)

ハローワーク墨田 事業所第一部門
☎03-5669-8962

※ご予約は相談窓口を通してご連絡ください。

ココがおすすめ★

- ☑ご入社後は研修からスタート。その後も必要に応じて資格取得支援など**スキルアップ**を支援しています♪
- ☑土日祝お休み&残業少なめ！働きやすい環境です。
- ☑雰囲気の良いさも自慢の一つです！そのせいか勤続年数の長い社員が多いです。
- ☑会社の誕生日を社員全員で祝う周年記念式典で永年勤続者を表彰しています。
お祝い金は社員全員に♪

会社紹介

昭和風力は1963年の創業以来一貫して、100%受注生産で送風機を作り続けてきました。多段型ターボブロワからガスブロワ、高温ファンなど付加価値の高い製品を一般企業、官公庁施設、海外プラントに提供し、実績を積み重ねています。



『企業は人なり』『人材』が最も大切な財産!!

この言葉を企業理念として会社経営にあたっています。社員との面談を実施し、社員一人ひとりの声に耳を傾けています。また、定年制を引き上げ高齢者雇用にも力を入れています。会社は社員の生活の場でもあるので、職場環境をいかに「働きやすく」するかを常に心掛け、利益が出た分は必ず社員に還元しており、東京都の優良企業に選ばれています。

先輩社員の声

入社した当初は職場に自分より年上の人が多くて、馴染めるかどうか心配でしたが、皆さんはとても優しく、1年目からとても優しくしてもらいました。何より社員の一人ひとりが、真剣に仕事に取り組んでいる姿に強く心を動かされました。



会社HP
ご覧下さい⇒



仕事への指導もとても丁寧。最初は基礎から始め、着実にステップアップすることができました。入社3年目となる今は、送風機本体のケースや、送風機の心臓部となるインペラの製造について指導を受けています。こうして熟練の先輩職人たちから直接指導を受け、確実にスキルを身につけていけるのが昭和風力の良さだと思います。



できることを増やしていきながら製造に携わりつつ、製品を作り終えたときは、大きな達成感を感じることができます。これからも覚える仕事はたくさんあり、スキルを磨いていかなければなりません。昭和風力で働く毎日に、とてもやりがいを感じています。



ご応募
お待ちしております!