

東京の雇用失業情勢(令和6年9月)

令和6年11月20日(水)
東京労働局職業安定部訓練課

全国の雇用失業情勢(令和6年9月)

【雇用情勢は、改善の動きがみられる。】

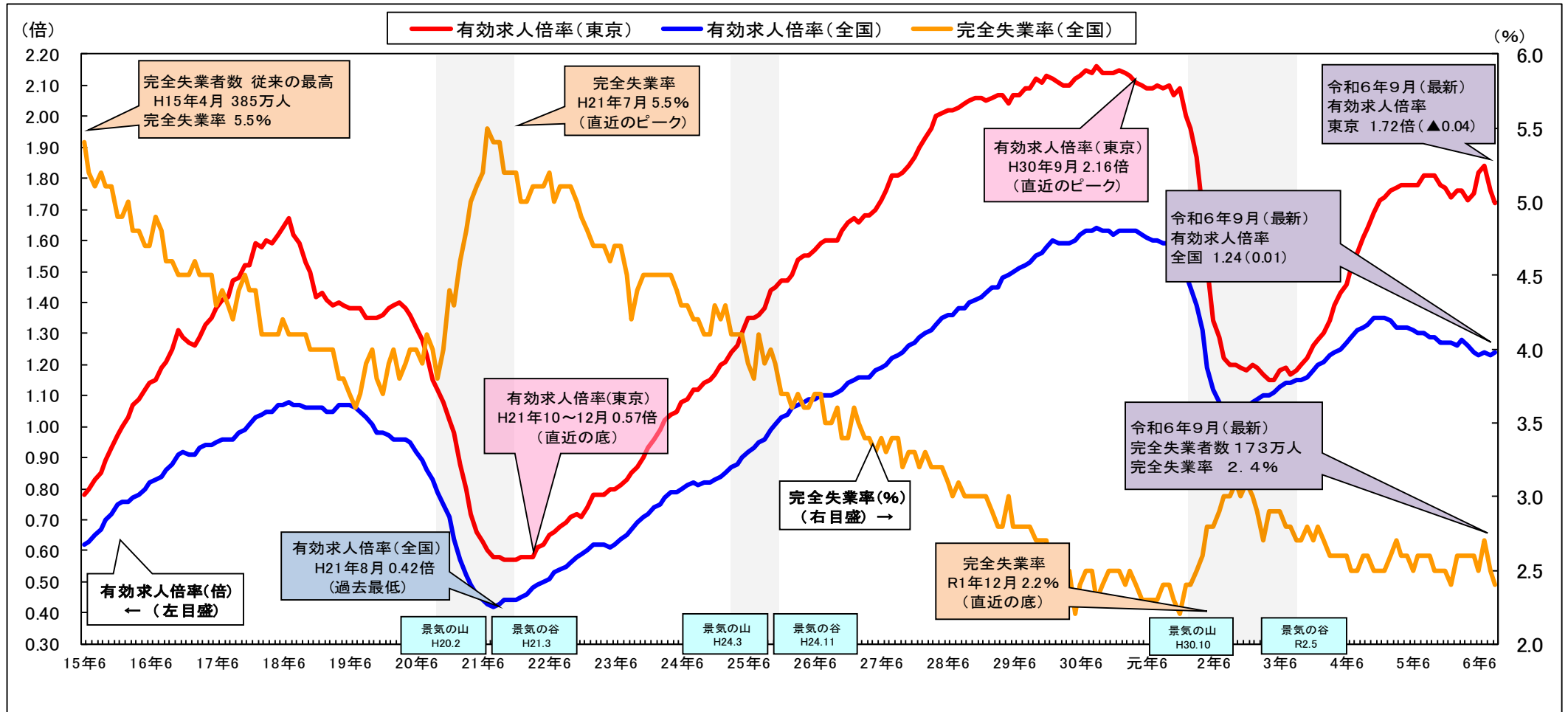
(内閣府：月例経済報告R6年9月より)

- 全国の完全失業率(季調値)※は2.4%で、前月より0.1ポイント低下。(前月2.5%)
- 全国の有効求人倍率(季調値)は1.24倍で、前月より0.01ポイント上昇。(前月1.23倍)
- 東京の有効求人倍率(季調値)は1.72倍で、前月より0.04ポイント低下。(前月1.76倍)
- 日銀短観(9月調査、対比は前回6月調査)の業況判断(「良い」-「悪い」)は、全規模全産業で(12→14)となった。(単位：%ポイント)
- 日銀短観の雇用人員判断(「過剰」-「不足」)の増加傾向は(-35 → -36)であった。(単位：%ポイント)
- 全国の企業倒産件数は807件で、前年同月比12.1%増加、2か月ぶりに前年同月を上回った。
- 東京都の企業倒産件数は159件で、前年同月比30.3%増加となり、3か月ぶりに前年同月を上回った。

有効求人倍率(全国)
H21年8月 0.42倍
(過去最低)
S48年11月 1.93倍
(過去最高)

有効求人倍率(東京)
H6年12月、10年11~12月
11年4~6月 0.46倍
(過去最低)
S48年12月 2.90倍
(過去最高)

【完全失業率と有効求人倍率の動向】



(資料出所)内閣府「月例経済報告」、総務省「労働力調査」、厚生労働省「職業安定業務統計」、(株)東京商工リサーチ「東京の企業倒産状況」・「全国企業倒産状況」(負債総額1,000万円以上の倒産を集約) 毎年1月に季節調整値替えが行われる。

※平成23年3月～8月の完全失業率、完全失業者数は岩手県、宮城県及び福島県の推計結果と同3県を除く全国の結果を加算することにより算出した補完推計値として記載している。また、平成23年9月以降は一部調査区を除いた全国の調査結果である。詳細は総務省「労働力調査」をご覧ください。

最近の雇用失業情勢

【トピックス】

・令和6年9月の有効求人倍率(季節調整値)は1.72倍で前月より0.04ポイント低下。56か月(4年8か月)連続の1倍台となった。月間有効求人数(原数値)は354,421人で、5か月ぶりに前年同月を下回っている。

最近の雇用失業情勢 (令和5年9月～令和6年9月)

【東京労働局職業安定部】

項目 年月	① 新規求職者数	② 新規求人数	③ 月間有効求職者数	④ 月間有効求人数	⑤ 新規求人倍率		⑥ 有効求人倍率		⑦ 就職件数	⑧ 充足数	全 国		南 関 東	
					全 国	東京都	全 国	東京都			⑨完全失業者	⑩完全失業者	⑪完全失業者	⑫完全失業率
令和3年度	36,501 (2.9)	90,436 (8.3)	211,952 (10.1)	258,711 (5.4)	2.08 (0.18p)	2.48 (0.12p)	1.16 (0.06p)	1.22 (▲0.05p)	6,091 (5.0)	8,492 (6.7)	191 (▲8)	2.8 (▲0.1p)	64 (1)	3.0 (0.0p)
令和4年度	35,019 (▲4.1)	112,002 (23.8)	201,073 (▲5.1)	322,388 (24.6)	2.30 (0.22p)	3.20 (0.72p)	1.31 (0.15p)	1.60 (0.38p)	6,330 (3.9)	8,929 (5.1)	178 (▲13)	2.6 (▲0.2p)	57 (▲7)	2.7 (▲0.3p)
令和5年度	33,866 (▲3.3)	121,563 (8.5)	199,006 (▲1.0)	354,500 (10.0)	2.28 (▲0.02p)	3.59 (0.39p)	1.29 (▲0.02p)	1.78 (0.18p)	6,415 (1.3)	9,189 (2.9)	178 (0)	2.6 (0.0p)	58 (1)	2.7 (0.0p)
令和5年9月	32,138 (▲5.6)	120,881 (9.5)	197,067 (▲1.7)	355,919 (11.2)	2.25 [▲0.06p]	3.57 [▲0.21p]	1.29 [▲0.01p]	1.81 [0.00p]	5,979 (▲3.0)	8,778 (▲0.0)	182 (▲5)	2.6 [0.0p]	(3)	(0.2p) (全国 2.6 0.0p)
10月	35,851 (6.1)	132,115 (10.5)	200,859 (0.4)	362,446 (11.7)	2.25 [0.00p]	3.51 [▲0.06p]	1.29 [0.00p]	1.81 [0.00p]	6,571 (4.8)	9,510 (7.9)	175 (▲3)	2.5 [▲0.1p]		
11月	30,391 (▲0.8)	118,026 (2.2)	197,453 (1.6)	359,025 (6.8)	2.25 [0.00p]	3.50 [▲0.01p]	1.27 [▲0.02p]	1.78 [▲0.03p]	6,279 (2.1)	9,048 (2.7)	169 (4)	2.5 [0.0p]	53 (1)	2.5 (0.1p) (全国 2.4 0.0p)
12月	26,702 (1.2)	120,080 (7.8)	190,274 (3.5)	359,327 (6.5)	2.25 [0.00p]	3.45 [▲0.05p]	1.27 [0.00p]	1.77 [▲0.01p]	6,166 (4.4)	8,807 (5.5)	156 (▲2)	2.5 [0.0p]		
令和6年1月	37,256 (2.8)	126,495 (2.5)	193,731 (4.8)	354,071 (3.8)	2.28 [0.03p]	3.48 [0.03p]	1.27 [0.00p]	1.74 [▲0.03p]	5,435 (4.1)	7,745 (5.5)	163 (▲1)	2.4 [▲0.1p]		
2月	32,363 (▲3.3)	122,065 (1.8)	195,766 (4.4)	362,023 (4.2)	2.26 [▲0.02p]	3.75 [0.27p]	1.26 [▲0.01p]	1.76 [0.02p]	6,249 (2.6)	9,106 (4.9)	177 (3)	2.6 [0.2p]	57 (▲1)	2.6 (▲0.1p) (全国 2.5 ▲0.1p)
3月	32,546 (▲9.9)	119,533 (▲1.9)	198,787 (2.1)	359,599 (1.0)	2.38 [0.12p]	3.85 [0.10p]	1.28 [0.02p]	1.76 [0.00p]	6,989 (▲1.2)	10,216 (▲3.9)	185 (▲8)	2.6 [0.0p]		
4月	45,778 (5.0)	114,699 (▲2.8)	209,461 (3.1)	345,456 (▲0.8)	2.17 [▲0.21p]	3.34 [▲0.51p]	1.26 [▲0.02p]	1.73 [▲0.03p]	7,371 (1.2)	10,245 (2.1)	193 (3)	2.6 [0.0p]		
5月	37,914 (2.0)	129,626 (12.6)	214,111 (3.9)	352,753 (3.1)	2.16 [▲0.01p]	3.70 [0.36p]	1.24 [▲0.02p]	1.75 [0.02p]	7,013 (2.1)	9,823 (1.6)	193 (5)	2.6 [0.0p]	64 (3)	2.9 (0.1p) (全国 2.7 0.0p)
6月	31,820 (▲6.1)	130,170 (4.7)	212,283 (3.4)	365,609 (5.5)	2.26 [0.10p]	3.93 [0.23p]	1.23 [▲0.01p]	1.82 [0.07p]	6,700 (▲4.4)	9,365 (▲6.7)	181 (2)	2.5 [▲0.1p]		
7月	34,745 (7.3)	126,572 (6.2)	210,102 (4.5)	376,685 (8.0)	2.22 [▲0.04p]	3.56 [▲0.37p]	1.24 [0.01p]	1.84 [0.02p]	6,480 (4.5)	9,152 (3.6)	188 (5)	2.7 [0.2p]		
8月	30,257 (▲5.7)	112,689 (▲8.3)	205,916 (3.7)	360,069 (1.1)	2.32 [0.10p]	3.67 [0.11p]	1.23 [▲0.01p]	1.76 [▲0.08p]	5,851 (▲1.7)	8,231 (▲3.0)	175 (▲11)	2.5 [▲0.2p]	※	
9月	32,379 (0.7)	123,076 (1.8)	205,284 (4.2)	354,421 (▲0.4)	2.22 [▲0.10p]	3.62 [▲0.05p]	1.24 [0.01p]	1.72 [▲0.04p]	5,917 (▲1.0)	8,502 (▲3.1)	※			

注 1 ①②③④⑦⑧欄は、東京都の数値で原数値である。また、⑤⑥⑩欄の各月分は季節調整値であり、年度分は原数値である。
 (季節調整値は、センサス局法Ⅱ(X-12-ARIMA)により、毎年1月分の公表に併せて「季節調整値替え」が行われる。)
 2 各欄の()内は、前年との比較(増減数・比率)であり、⑤⑥⑩欄の各月分の[]内は、前月との比較(比率)である。
 3 新規・有効求人数、新規・有効求職者数、就職件数、充足数及び求人倍率は、学卒を除き、パートタイムを含んだ数値である。
 4 ⑪⑫欄は、南関東〔東京、埼玉、千葉、神奈川〕及び全国の年・四半期の数値で原数値である。
 5 ⑨～⑫欄の各月・四半期・年・年度の数値については、令和2年国勢調査結果を基準とする新基準で遡及集計した数値である。詳細については総務省統計局「労働力調査」を参照のこと。
 6 年度計の①②③④及び⑦⑧の数値は、平均値である。
 7 ※は公表の翌月に記載。
 8 ※⑩欄の「季節調整値替え」の数値は公表の翌月に記載
 9 本統計の集計に当たって、有効求人、有効求職ではないデータが一部含まれている可能性がありますので、精査の上、順次対応していく予定です。

主な職業別常用有効求人求職状況(令和6年9月)

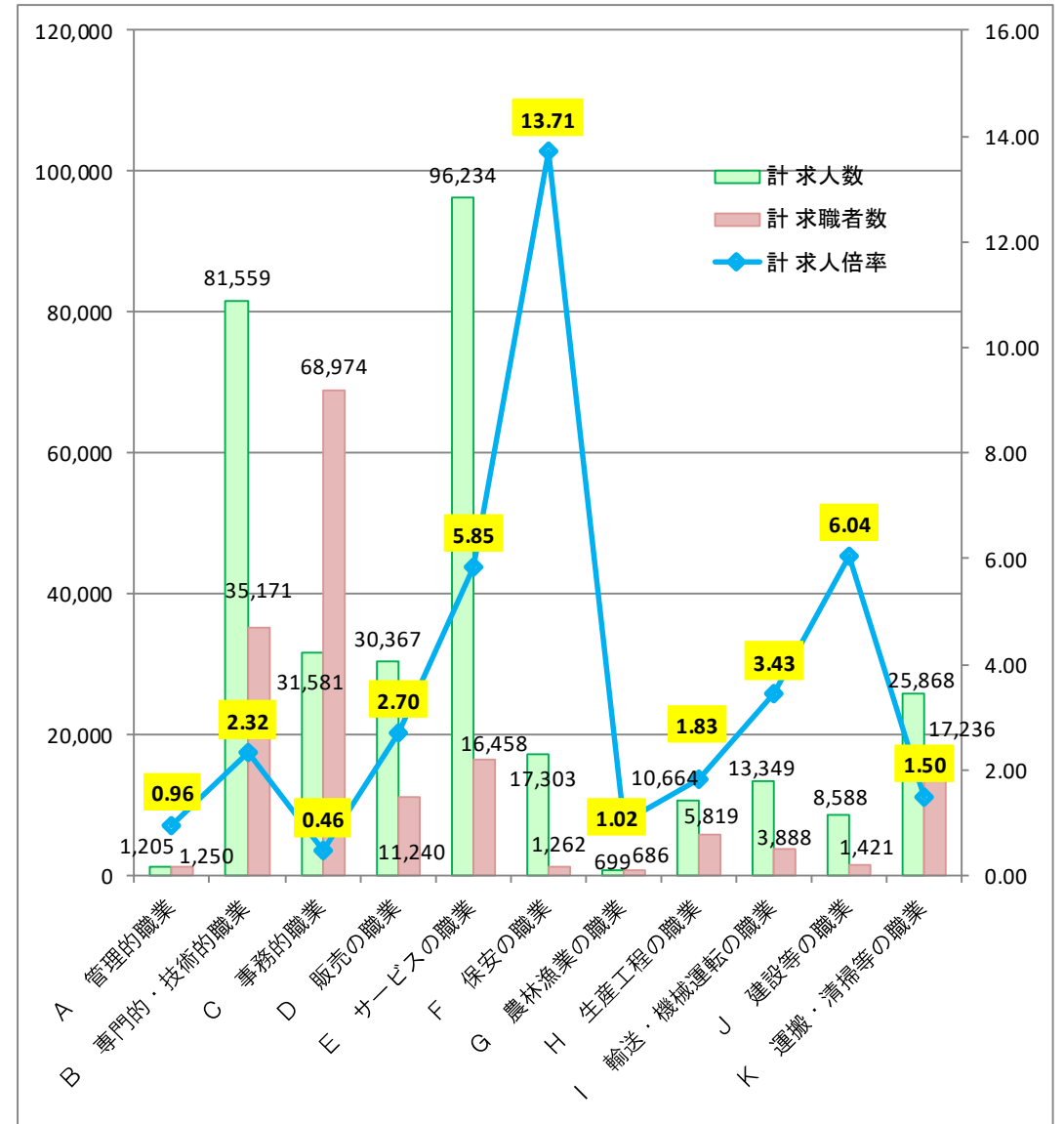
有効求人数が5か月ぶりに前年同月を下回ったものの、職種別有効求人倍率のばらつきは恒常化している。

主な職業別常用有効求人求職状況

令和6年9月分

【東京労働局職業安定部】

	計			一般常用			パート常用		
	求人数	求職者数	求人倍率	求人数	求職者数	求人倍率	求人数	求職者数	求人倍率
A 管理的職業	1,205	1,250	0.96	1,147	1,125	1.02	58	125	0.46
B 専門的・技術的職業	81,559	35,171	2.32	65,273	26,622	2.45	16,286	8,549	1.91
C 事務的職業	31,581	68,974	0.46	21,716	47,641	0.46	9,865	21,333	0.46
D 販売の職業	30,367	11,240	2.70	24,681	8,517	2.90	5,686	2,723	2.09
E サービスの職業	96,234	16,458	5.85	45,104	9,262	4.87	51,130	7,196	7.11
F 保安の職業	17,303	1,262	13.71	10,828	840	12.89	6,475	422	15.34
G 農林漁業の職業	699	686	1.02	415	481	0.86	284	205	1.39
H 生産工程の職業	10,664	5,819	1.83	8,767	4,503	1.95	1,897	1,316	1.44
I 輸送・機械運転の職業	13,349	3,888	3.43	10,674	2,961	3.60	2,675	927	2.89
J 建設等の職業	8,588	1,421	6.04	8,376	1,238	6.77	212	183	1.16
K 運搬・清掃等の職業	25,868	17,236	1.50	7,410	7,855	0.94	18,458	9,381	1.97
職業計	317,417	204,389	1.55	204,391	135,659	1.51	113,026	68,730	1.64



*令和5年4月から「平成21年12月改定の「日本標準職業分類」に基づく区分」にて集計。

主な職業別常用有効求人求職状況(令和6年9月)

職種別有効求人倍率は、事務的職業では0.46倍と低く、同職種の仕事(求人)が少なく、希望求職者が多い。
一方、保安の職業では13.71倍と高く、同職種の仕事(求人)が多く、希望求職者が少ない。

東京: 常用

(単位: 人、倍)

職種	有効求人数			有効求職者数			有効求人倍率		
		前年同月	比		前年同月	比		前年同月	差
職業計	317,417	298,878	6.2	204,389	196,211	4.2	1.55	1.52	0.03
A 管理的職業	1,205	1,085	11.1	1,250	1,215	2.9	0.96	0.89	0.07
B 専門的・技術的職業	81,559	70,562	15.6	35,171	34,953	0.6	2.32	2.02	0.30
C 事務的職業	31,581	31,085	1.6	68,974	66,782	3.3	0.46	0.47	▲ 0.01
D 販売の職業	30,367	32,215	▲ 5.7	11,240	11,615	▲ 3.2	2.70	2.77	▲ 0.07
E サービスの職業	96,234	87,848	9.5	16,458	16,048	2.6	5.85	5.47	0.38
F 保安の職業	17,303	17,057	1.4	1,262	1,143	10.4	13.71	14.92	▲ 1.21
G 農林漁業の職業	699	623	12.2	686	653	5.1	1.02	0.95	0.07
H 生産工程の職業	10,664	10,932	▲ 2.5	5,819	5,674	2.6	1.83	1.93	▲ 0.10
I 輸送・機械運転の職業	13,349	13,465	▲ 0.9	3,888	3,904	▲ 0.4	3.43	3.45	▲ 0.02
J 建設・採掘の職業	8,588	8,803	▲ 2.4	1,421	1,287	10.4	6.04	6.84	▲ 0.80
K 運搬・清掃等の職業	25,868	25,203	2.6	17,236	16,289	5.8	1.50	1.55	▲ 0.05

参考①: 令和6年9月東京ハローワーク管内の状況

