



福祉のしごと 現地面接会

面接会の
求人詳細



社会福祉法人 上宮会
特別養護老人ホーム
平成あおば上宮園

令和7年 **1月23日** (木)
13:00~16:00

面接は1人20分

施設説明&見学の後に個別面接を行います。

予約制



事業所HP

【面接場所】
平成あおば上宮園
東村山市青葉町1-7-75
西武線久米川駅/清瀬駅、
JR新秋津駅 からバス 下車徒歩7分



募集職種

雇用形態

経験

資格

求人番号

介護職員

正社員

不問

不問

13150-29617041

介護職員

パート

不問

不問

13150-29618341

当日は**応募書類**をお持ちください。

- マスクを着用し、受付で検温・消毒をしていただきます。
- 体調のすぐれない方は、参加を見合わせてください。

【お申し込み/お問い合わせ】

ハローワーク立川 人材確保・就職支援コーナー
TEL : 042-525-8629 (ハートフル)



ハローワーク立川
公式HP

厚生労働省



東京労働局

後援：東村山市



社会福祉法人上宮会は、聖徳太子の慈悲の御心を体して120余年にわたり社会福祉事業を軸に地域の人々から必要とされる良質、斬新かつ多様なサービスを提供してまいりました。

そして、令和2年6月1日、緑と自然に恵まれた東村山市青葉町一丁目にユニット型介護施設として、定員100名（特養90名、短期入所10名）の**特別養護老人ホーム平成あおば上宮園**を開設いたしました。

私たちがご入居者に関わるのは、長い人生のなかで一部分かもしれませんが、「その人らしい暮らしの継続」を支え、安心して心穏やかに過ごしていただけるよう積極的にお引き受けして、地域社会へ貢献してまいります。

そこで働く職員は、**実労が7時間、年間120日間の休日を取得でき**、メリハリをつけて安心して働ける環境で、仕事やご家族との時間、プライベートの時間も充実させることができます。私たちと共に働く職員を求めています。

施設の様子



居室



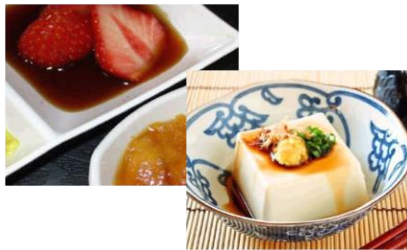
共同生活室



イベント（敬老会）



介護浴室



研修風景



イベント（あおば祭り）



イベントのおやつ（ハロウィン）



施設 外観

施設所在地

社会福祉法人 上宮会
特別養護老人ホーム 平成あおば上宮園

【所在地】
東村山市青葉町 1-7-75

【アクセス】
清瀬駅から久米川駅行きバス
または
久米川駅から所沢駅東口・新秋津駅行きバス
「青葉町1丁目」バス停から徒歩7分
東村山駅・新秋津駅から
「多摩北部医療センター」行き
「多摩北部医療センター」バス停から徒歩3分

