

求職者支援訓練

令和7年1月24日開講

受講者募集のご案内

募集期間

令和6年12月2日(月)～令和6年12月16日(月)

選考日

令和7年1月6日(月)

選考結果 発送日

令和7年1月10日(金)

東京労働局ハロートレ
ホームページ



東京労働局ハロートレ
X (旧Twitter)

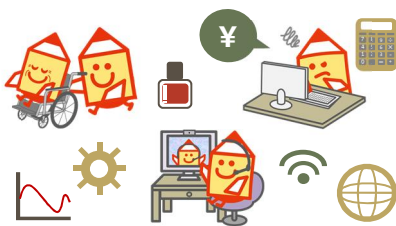


受講料**無料!**



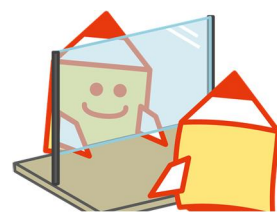
テキスト代等は自己負担となります。

豊富なコース



訓練期間は2～6か月。
多様なジャンルのコースがあります。

就職サポート



ハローワークでは、求人や面接会の
情報提供などの就職支援を行います。

一定の要件を満たす場合は、
職業訓練受講給付金 (月10万円) が支給されます!

申込について

ご 相 談 は お 早 め に



ご相談・申込はお住まいを管轄するハローワークへお問い合わせください。
受講申込には、事前に複数回の相談が必要になります。
事前に相談されていない場合は、募集締切当日には受付ができない場合がありますので、
ご注意ください。



申込者全体の60%以上の方が、募集期間終了日とその前日に来所しています。
募集期間終了間際は窓口が大変混雑し、長時間お待ちいただく可能性があります。
ご相談・お申込はお早めをお願いします。



ハローワークでの相談時間は 平日8時30分～17時15分です。
※ 新宿わかものハローワークは10時00分～18時00分

募集
初日



待ち時間少



混雑します!



募集
終了日

求職者支援訓練とは

求職者支援訓練は、**求職者支援制度** に基づき実施される職業訓練です。

求職者支援制度 とは、求職者に対して、

- ①職業訓練を受講する機会を確保するとともに、
- ②一定の要件のもと、訓練を受講し易くするため訓練期間中に給付金を支給し、
- ③ハローワークが中心となり、訓練期間中から訓練終了後の一定期間まで就職支援を行う制度です。

応募資格について

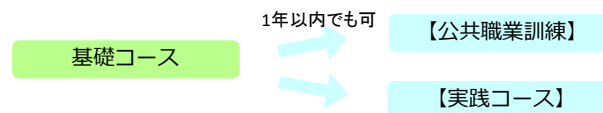
次のいずれにも該当する方

- ▶ ハローワークに求職申し込みをしている方
- ▶ 労働の意思と能力を有し、職業訓練などの支援を行う必要があるとハローワーク所長が認める方
- ▶ 雇用保険被保険者でない方
- ▶ 公共職業訓練又は求職者支援訓練受講終了後1年未満でない方



【注意事項】

- ※ 全てのコースは、他の求職者支援訓練及び公共職業訓練との併願はできません。
- ※ 在職中（週所定労働時間が20時間以上）の方、短時間就労や短期就労のみを希望される方などは、求職者支援訓練を受講することはできません。
- ※ 求職者支援訓練の基礎コースを受講希望する場合は、過去に受講した訓練（公共職業訓練・求職者支援訓練（実践コース））終了後から2年を経過しなければ受講することはできません。
- ※ 職業相談の結果としてハローワークが連続受講が必要であることを認めた場合に限り連続受講が可能となります。求職者支援訓練の基礎コースを受講終了後1年以内の場合でも、公共職業訓練又は実践コースへの受講が可能です。



就職支援計画について

求職者支援訓練を受講するためには、訓練施設による選考合格後、入校日前日までに居住地を管轄するハローワークで「就職支援計画書」(C-7)（職業訓練受講及び訓練期間中から訓練終了後の職業相談等就職支援の計画）の交付を受ける必要があります。

この就職支援計画に基づき、毎月指定された来所日（訓練中から訓練終了3か月後まで）に就職支援計画書(C-7)の交付を受けたハローワークに出向き、職業相談を受ける必要があります。

訓練施設見学会について

求職者支援訓練は、募集期間中に「施設見学会」（最低2回）を開催しております。

訓練施設担当者から訓練内容の説明を受け、また、施設の状況を確認することで、よりの確なコース選択につながります。

（募集期間終了間際には訓練施設見学会が終了している場合がありますので、ご注意ください。）

コースの開講中止について

本募集期間中の応募者がその定員の半数に満たないこと等により、コースが開講中止になる場合があります。

職業訓練受講給付金について

支給額

- 職業訓練受講手当・・・月額**10万円**
- 通所手当・・・通所経路に応じた所定の額^(※)

※ 最も経済的かつ合理的と認められる通常の通所経路及び方法による運賃等の額となります。
※ 交通機関を利用する方は、自宅から訓練施設までの最短距離が2Km以上の場合に支給されます。
※ 支給申請の際、通所経路確認のため、定期券等の提示を求められることがあります。

- 寄宿手当・・・月額**10,700円**

求職者支援訓練等を受けるため、同居の配偶者などと別居して寄宿する場合に支給される手当になります。「職業訓練受講給付金」が支給されないときは、支給されません。

支給対象となるのは、以下の①～③のいずれかに該当するため、公的職業訓練の訓練施設に付属する宿泊施設やその他の施設（アパート、貸間、下宿など）に寄宿する必要があるとハローワークが認めた方です。

- ① 通常の交通機関を利用して通所するための往復所要時間がおおむね4時間以上であるとき
- ② 交通機関の始（終）発等の便が悪く、通所に著しい障害を与えるとき
- ③ 訓練を受講する訓練施設の特長性によって寄宿を余儀なくされる時

支給対象となる方

1 全ての訓練実施日に出席すること

やむを得ない理由により欠席し、証明ができる場合（育児・介護を行う方や、求職者支援訓練の基礎コースを受講する方は、証明ができない場合も含む）であっても、支給単位期間^(※1)で8割以上の出席^(※2)が必要です。

※ eラーニングコースの場合、「実施日が特定されている科目（対面指導等）」をあらかじめ設定された日時で受講する必要があります。

- 2 雇用保険被保険者ではない、また雇用保険の失業給付を受給できない方
- 3 本人の収入が、支給申請対象の支給単位期間中において**8万円以下**であること^(※3)
- 4 世帯全体の収入が、**支給単位期間中30万円以下**であること^(※3、4)
- 5 世帯全体の金融資産が**300万円以下**であること^(※4)
- 6 現在住んでいるところ以外に土地・建物を所有していないこと
- 7 同世帯の中に同時にこの給付金を受給して訓練を受講する人がいないこと^(※4)
- 8 既にこの給付金を受給したことがある方は、前回の受給から**6年以上経過**していること^(※5)
- 9 訓練期間中～訓練終了後、指定来所日にハローワークに来所し職業相談を受ける方
- 10 過去3年以内に、偽りその他不正の行為により、特定の給付金の支給を受けたことがないこと

なお、職業訓練受講手当の支給対象とはならないが、収入が一定額以下（本人収入月12万円以下、世帯収入月34万円以下）で上記3および4以外を満たす場合は、通所手当のみ支給可能です。

- ※1 「支給単位期間」とは、訓練開始日を起算日として1か月ごとに区切られた給付金支給の対象となる個々の期間をいいます。
- ※2 原則としてすべてのカリキュラムに出席することが必要です。また、やむを得ない理由による遅刻・欠課・早退があり、1日の時限（コマ）数の半分以上出席している場合は、「2分の1日出席」と取扱います。
- ※3 ここで言う「収入」とは、給与・賞与などの稼得収入のほか、年金その他全般的収入を指します（一部算定対象外の収入もあります）。
- ※4 ここで言う「世帯」とは、本人のほか、「同居」または「生計を一にする別居」の配偶者・子・父母を指します。
- ※5 基礎コースに続けて公共職業訓練もしくは実践コースを受ける場合は6年以内でも対象となることがあります。

【注意事項】

求職者支援制度は、熱心に職業訓練を受け、より安定した就職を目指して求職活動を行う方のための制度です。このため、一度でも訓練を欠席したり（やむを得ない理由を除く。）、ハローワークの就職支援を拒否すると、給付金が不支給となるばかりではなく、これを繰り返すと訓練受講の継続ができなくなるほか訓練期間の初日に遡って給付金の返還命令等の対象となることがあります。

求職者支援資金融資について〈給付金受給者のうち希望者〉

- 職業訓練受講給付金を受給できる方で、職業訓練受講給付金だけでは生活費が不足する方は、希望に応じて、労働金庫（ろうきん）の貸付制度を利用することができます（返済が必要です。また、返済免除制度はありません）。
- 貸付の上限額は、同居又は生計を一にする別居の配偶者等がいる方は月10万円、それ以外の方は月5万円です。

ハローワークでの相談・受講申込受付時間について

訓練受講の相談・お申込みは居住地を管轄するハローワーク(出先機関を除く)の職業訓練相談窓口で受付しております。（*主として都内の別のハローワークで求職活動を行う方は、ご相談ください）

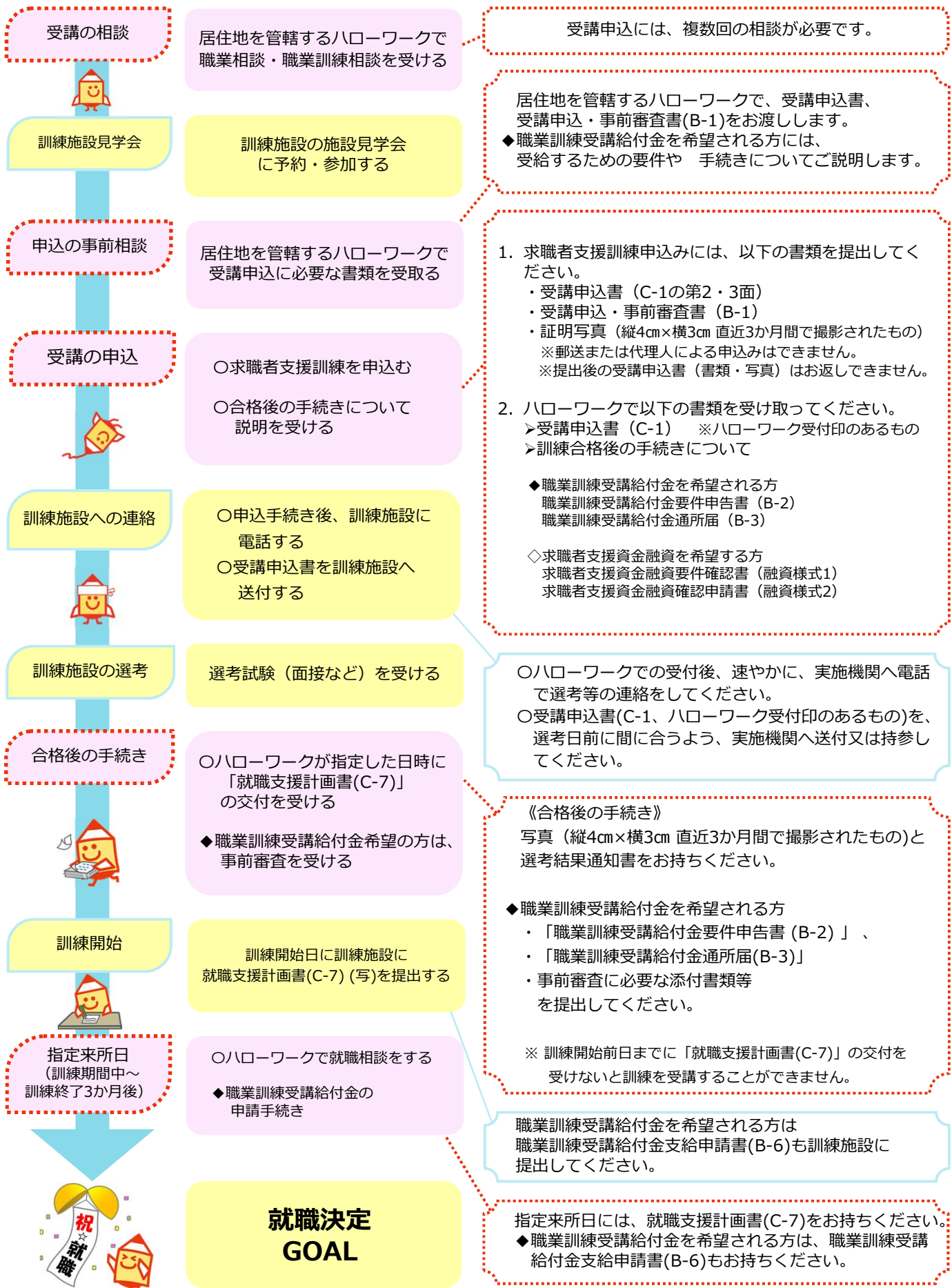
受付時間は、**平日の8時30分から17時15分まで**となっております。（休祝日を除く）

（新宿わかものハローワークは平日の10時から18時まで）

求職者支援訓練応募手続き等の流れ

ハローワークで
行う手続き

訓練実施機関で
行う手続き



基礎コースだけのスペシャル講習

職業能力開発講習



～スキルアップで自信をつけて、新しい一歩を踏み出しませんか？～

求職者支援訓練（基礎コース）では、初めの1か月間（※）に「**職業能力開発講習**」を行います。就職活動はもちろん、**仕事をしていく上でも役立つ『就職活動計画』『職業生活設計』『ビジネステクニック』『ビジネスヒューマン』**の4つの内容を学びます。

「職業能力開発講習」を受講して、将来のビジョンを明確に描きご自身が納得できる就職を目指すことで、就職に向けての自信につながります。

※ コースによっては、初めの1か月間以外の期間に職業能力開発講習の内容を学ぶ場合があります。

1 子どもの手がかからなくなってきたし、働きたいと思っているけれど
どんな仕事ができるか不安

モヤ
モヤ

ブランクがあって不安

最近ではオンラインの面接とかもあるらしい…。最近の就職活動は前と違うこともあるのかな。

スマホは使えるけどパソコンは苦手。

2 **大丈夫！**
求職者支援訓練で自信をつけよう！！
ハローレク

うれしい～

まずはハローワークで相談してみて。
ブランクの不安にも◎
パソコンの苦手意識にも◎
最近の就職活動にも◎

さっそく行ってみる～

3 基礎コースなら、パソコン操作などの職業スキルに加えて、ビジスマナーや働く上で必要な基礎知識もしっかり学べる「**職業能力開発講習**」も受講できますよ。

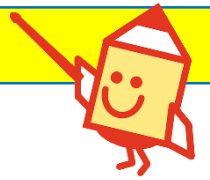
就職活動の進め方を教えてもらえたり自分に合った働き方も一緒に考えたりできるのね。一人で進めるより**安心**かも 😊

ふむ 呸

4 社会人としての基礎知識も再確認できて、自信をもって就職へと踏み出せそう。
Good!

いいね!

職業能力開発講習の内容



「基礎コースのイメージ（訓練期間 2 か月～ 4 か月）」

職業能力開発講習

（1 か月目 ※）

※ コースによっては、初めの 1 か月間以外の期間に職業能力開発講習の内容を学ぶ場合があります。

職業スキル（学科・実技）

（2 か月目～4 か月目）

職業意識の醸成（見学・体験・講話）
就職支援（キャリア・コンサルティング等）

就職

目標

- ・ **ビジネスヒューマン**
 - ・ **職業生活設計**
 - ・ **ビジネステクニク**
 - ・ **就職活動計画**
- の 4 つの内容を学びます。



人とうまくやっていく自信がないんです

→「**ビジネスヒューマン**」で考えよう！

- ★ 職場のコミュニケーション

社会保険制度ってなんだかよく分からないです

→「**ビジネステクニク**」で解決しよう！

- ★ 家計管理とライフプラン、社会保険と年金
- ★ 職業倫理、労働法の基本知識
- ★ ビジネスマナー ★ 健康管理



目標を決められないです

→「**職業生活設計**」で考えよう！

- ★ 職業生活設計（キャリア・プラン）
- ★ 自己理解

就職活動がうまくやれるか不安です

→「**就職活動計画**」で準備しよう！

- ★ 就職活動の進め方
- ★ 訓練内容に関連した求人の動向とポイント
- ★ 応募書類の作成 ★ 面接対策

職業能力開発講習を受けてみていかがでしたか？（受講された方の感想）

- ・ 職業能力開発講習は、これからの社会人生活にとっても役立つ内容でした。
- ・ 履歴書作成や面接対策など役に立つ事が多かったです。
- ・ 自己理解、仕事理解も大変深まり、今後の職業生活において実践していきたいと考えます。
- ・ 当初、職業能力開発講習は必要なのか？等と考えておりましたが、受講してみてとても良かったと思っています。特に、今後の職業生活設計ができたことが非常に良かった点です。
- ・ 座学でビジネスに必要な素養を学習できたのがよかったです。グループ演習も多かったので、クラスの方々とも協力が深まりました。

お申込み・ご相談は、お住まいを管轄するハローワークの訓練担当窓口まで



東京都内で募集中のコース一覧

東京都内ハローワーク一覧



求職者支援訓練 令和7年1月24日開講 募集コース一覧表

- 受講方法「通所+オンライン」 訓練実施施設に通い受講する日と、通信機器を用いてオンライン上で受講する日がいずれもあるコースです。
- 受講方法「eラーニングコース」 「実施日が特定された科目」と「実施日が特定されていない科目」を含むコースです。「実施日が特定されている科目(対面指導等)」の日程等の詳細は、実施機関にお問い合わせください。【受講対象者】①育児・介護中の方、②通所可能な範囲に訓練実施機関がない方、③在職中（雇用保険未加入者）で訓練の受講に当たって特に配慮を必要とする方
- 特例コース IT、WEBデザイン分野において、特定の資格取得を支援するコースです。訓練中、もしくは訓練終了後3か月以内に資格を取得した場合は、実施機関に証明書類を提出する必要があります。
- Aは基礎コース、Bは実践コースです。

No.	訓練科名	訓練施設名	受講方法	特例コース	ページ
A-1	オフィスワーク基礎科	ヒートウェーブ株式会社 ヒートウェーブITアカデミー 新宿校	通所		8
A-2	初歩からできるビジネスパソコン基礎科	株式会社個別教育研究所 新宿校第3教室	通所		8
A-3	エステ・アロマセラピスト養成科	株式会社マジックハンズ マジックハンズ・セラピストアカデミー東京本校	通所		9
B-1	基礎から学べるWEBサイト・アプリ (Python・Java) 開発科	株式会社G&T 中野坂上校	通所		10
B-2	初心者可 PythonとOracle Java 習得科	株式会社NEUGATE Nキャリアアカデミー赤坂校 第2校舎	通所	○	10
B-3	はじめてでもできるWebサイト制作 (午後) 科	株式会社ファウンデーション フェリカTA KK25人教室	通所		11
B-4	しっかり学べるWEB制作・AI・マーケティング (午後) 科	株式会社クリエイターズアカデミー デザイナーズアカデミー 目黒校駅前第二教室	通所		11
B-5	これからスタート Web/システム制作・ マーケティング科	株式会社 後藤企画 後藤企画 神楽坂校	通所+ オンライン		12
B-6	ゲーム・アプリ・Webクリエイター養成 (夜)科	株式会社コンプライアンス・コミュニケーションズ コンプライアンス・コミュニケーションズ 六本木第一教室	通所	○	12
B-7	アプリ・WEB・システムエンジニア養成 (午後) 科	株式会社個別教育研究所 新宿校第1教室	通所	○	13
B-8	基礎から学ぶPython・データベース・AWS 科	株式会社トライクアル 株式会社トライクアル V	通所+ オンライン	○	13
B-9	ビジネスパソコン実用(教室3午前) 科	株式会社トトモニ 新宿校 教室3	通所		14
B-10	初心者から学べる！簿記&パソコンビジネス 科	株式会社建築資料研究社 日建学院 池袋校	通所		14
B-11	パソコン・経理・総務・表計算マクロ/ VBA実務科	株式会社ベネフル総合研究所 飯田橋校	通所		15
B-12	オフィスソフト・経理・総務・表計算マク ロ/VBA実務科	株式会社ベネフル総合研究所 新宿校	通所		15
B-13	仕事に活かすパソコン総合実践科	株式会社Blue Planet ベガサスキャリアスクール	通所		16

No.	訓練科名	訓練施設名	受講方法	特例 コース	ページ
B-14	未経験から学べる営業スキル習得科	株式会社クリーク・アンド・リバー社 C&R社プロフェッショナルエデュケーションセンター	通所+ オンライン		16
B-15	基礎から学ぶ医療事務・医師事務作業補助者養成科 (短時間)	株式会社アイメックス アイメックス ジョブアカデミー中野校	通所		17
B-16	介護職員初任者研修養成科	ハクビ株式会社 ヘルス・ケア・サポート ハクビ 大塚南口校	通所		17
B-17	介護福祉士実務者研修養成科	株式会社建築資料研究社 日建学院町田校	通所		18
B-18	介護職員初任者研修・福祉用具専門相談員養成科	株式会社揚工舎 ヨウコーケアカレッジ	通所		18
B-19	初心者でもOK ホテル接客科	株式会社クリーク・アンド・リバー社 C&R社プロフェッショナルエデュケーションセンター	通所+ オンライン		19
B-20	しっかり学べるグラフィックデザイン・WEBデザイン・AI活用(午前)科	株式会社クリエイターズアカデミー デザイナーズアカデミー 町田校	通所	○	19
B-21	仕事に役立つWEBデザイナー養成科	Samples dl株式会社 DEAUアカデミー D教室	通所+ オンライン		20
B-22	未経験でもOK マルチクリエイター養成科	Samples dl株式会社 ITクリエイティブカレッジ	通所+ オンライン		20
B-23	初心者からOK Webデザイナー・ディレクター・マーケティング養成科	株式会社アジャスト アジャストアカデミー	通所+ オンライン	○	21
B-24	ゲーム・キャラクターデザイナー養成(夜)科	株式会社コンプライアンス・コミュニケーションズ コンプライアンス・コミュニケーションズ 六本木第一教室	通所		21
B-25	ネイリストマスター養成科	株式会社 プロス フェリス美容学院 東京新宿B校	通所		22
B-26	ネイリスト養成科(短時間)	合同会社白戸事務所 東京プロネイリスト養成学院	通所+ オンライン		22
B-27	JavaによるWebシステム開発科 (eラーニングA)	株式会社ジードライブ 新大久保教室	eラーニング (通所なし)	○	23
B-28	これから変わるWEB・Office・経理事務科 (eラーニングA)	株式会社インタープラン インタープランITスクール新宿校	eラーニング (通所なし)		23
B-29	これからはじめる WEBデザイン・マーケティング科 (eラーニングA)	株式会社インタープラン インタープランITスクール新宿校	eラーニング (通所なし)	○	24



東京労働局のホームページには、各コースごとのリーフレットが掲載されています。
二次元コードを読み取っていただき、「コース案内」をご覧ください。

No.	訓練科名	定員
A-1	オフィスワーク基礎科	30
訓練実施機関・施設名		訓練期間
ヒートウェーブ株式会社 ヒートウェーブITアカデミー 新宿校		令和7年1月24日～令和7年4月23日
就職を想定する職業・職種		訓練時間
-		9:00～15:50
		最寄駅
		各線 新宿駅・新大久保駅・大久保駅
訓練概要		所在地
コミュニケーションスキル、ビジネスマナーおよび実務でも通用する文書作成や表作成、プレゼン資料作成などを学習し、様々な職種に汎用性のあるビジネススキルを養う。 ※訓練最終日の2025年4月23日は訓練終了後、修了式を行うため9:00～17:50となります。		東京都新宿区歌舞伎町2-46-5 KM新宿ビル 7F
		電話番号
		03-6380-3082
		訓練コース番号
		5-06-13-001-00-0758
		IT分野・WEBデザインの特例
		-
		受講方法
		通所
自己負担額(税込み)		施設見学会
教科書代 6,270円		12月4日 15:00 12月9日 15:00

No.	訓練科名	定員
A-2	初歩からできるビジネスパソコン基礎科	15
訓練実施機関・施設名		訓練期間
株式会社個別教育研究所 新宿校第3教室		令和7年1月24日～令和7年5月23日
就職を想定する職業・職種		訓練時間
-		9:00～14:25
		最寄駅
		各線 新宿駅
訓練概要		所在地
パソコンの基礎からあらゆる企業で必要とされるワード・エクセルに加え、ネット・メール・プレゼン迄を習得する。		東京都新宿区西新宿7-8-13 栗原ビル 7F
		電話番号
		03-6279-1271
		訓練コース番号
		5-06-13-001-00-0773
		IT分野・WEBデザインの特例
		-
		受講方法
		通所
自己負担額(税込み)		施設見学会
教科書代 8,261円		随時

〈注意1〉応募者が定員の半数に満たないこと等により、応募したコースが開講中止になる場合があります。
 〈注意2〉募集定員を超える応募があったコースについては、合格者に受講辞退があった場合、繰上げ合格を行うことがあります。

No.	訓練科名	定員
A-3	エステ・アロマセラピスト養成科	15
訓練実施機関・施設名		訓練期間
株式会社マジックハンズ マジックハンズ・セラピストアカデミー東京本校		令和7年1月24日～令和7年4月23日
就職を想定する職業・職種		訓練時間
エステティシャン・アロマセラピスト・スパセラピスト		10:00～16:50
		最寄駅
		JR・半蔵門線 錦糸町駅
訓練概要		所在地
セラピストに必要な解剖生理学、皮膚生理学等の学科、ボディ、フェイシャルの技術、及び就職に必要な職業能力を習得するための訓練とする。		東京都墨田区江東橋2-2-3 三和ビル 3F
		電話番号
		03-6659-6567
		訓練コース番号
		5-06-13-001-19-0793
		IT分野・WEBデザインの特例
		-
受講方法		
自己負担額(税込み)		通所
教科書代 8580円、職場見学の交通費実費		施設見学会
		12月4日 10:30
		12月5日 10:30
		12月6日 10:30
		12月9日 10:30



〈注意1〉 応募者が定員の半数に満たないこと等により、応募したコースが開講中止になる場合があります。
 〈注意2〉 募集定員を超える応募があったコースについては、合格者に受講辞退があった場合、繰上げ合格を行うことがあります。

No.	訓練科名	定員
B-1	基礎から学べるWEBサイト・アプリ(Python・Java)開発科	30
訓練実施機関・施設名		訓練期間
株式会社G&T 中野坂上校		令和7年1月24日～令和7年4月23日
就職を想定する職業・職種		訓練時間
WEB系ソフトウェア開発技術者		10:10～17:00
		最寄駅
		丸ノ内線・大江戸線 中野坂上駅
訓練概要		所在地
システム開発において最もニーズの高いJava言語を用いてのプログラミングを主軸に、Webシステム開発の一連（要求定義、基本設計、詳細設計、開発、テスト）の流れを体験・習得する。チームワークでの演習も経験することで、開発現場の即戦力として企業に必要とされる人材になることを目指す。		東京都中野区中央2-30-2 Sビル 3F
		電話番号
		03-6908-8531
		訓練コース番号
		5-06-13-002-02-0736
		IT分野・WEBデザインの特例
		-
受講方法		
自己負担額（税込み）		通所
教科書代 10,923円		施設見学会
		12月 6日 17:15
		12月 9日 17:15
		12月11日 17:15
		12月13日 17:15

No.	訓練科名	定員
B-2	初心者可 PythonとOracle Java 習得科	23
訓練実施機関・施設名		訓練期間
株式会社NEUGATE Nキャリアアカデミー赤坂校 第2校舎		令和7年1月24日～令和7年5月23日
就職を想定する職業・職種		訓練時間
プログラマー、Webエンジニア、 Java・Pythonエンジニア、システムエンジニア		16:40～21:50
		最寄駅
		千代田線 赤坂駅
訓練概要		所在地
エンジニアとしての基本知識を習得したのち、HTML,CSS,SQL,Python,Javaの複数言語とServlet/JSPを活用した開発を習得する。またシステム開発を通して、プログラム言語を適切かつ有効に利用する方法や、開発工程の流れを学び、システム開発に必要な知識や経験を身につける。		東京都港区赤坂6-5-28 ヴェルディ赤坂 2F 2-A
		電話番号
		03-5545-5876
		訓練コース番号
		5-06-13-002-02-0740
		IT分野・WEBデザインの特例
		IT特例
受講方法		
自己負担額（税込み）		通所
教科書代 13,035円		施設見学会
		12月10日 13:00
		12月10日 16:00
		12月12日 13:00
		12月12日 16:00

〈注意1〉 応募者が定員の半数に満たないこと等により、応募したコースが開講中止になる場合があります。

〈注意2〉 募集定員を超える応募があったコースについては、合格者に受講辞退があった場合、繰上げ合格を行うことがあります。

No.	訓練科名	定員
B-3	はじめてでもできるWebサイト制作(午後)科	25
訓練実施機関・施設名		訓練期間
株式会社ファウンデーション フェリカTA KK25人教室		令和7年1月24日～令和7年7月23日
就職を想定する職業・職種		訓練時間
Webアプリケーションプログラマー、 Webディレクター、Webデザイナー		15:40～20:35
		最寄駅
		各線 池袋駅
訓練概要		所在地
PhotoshopやIllustrator等のツールやHTMLやCSSから、PHPやデータベースを導入したWebサイトまで、実務に則した内容で包括的に習得する。		東京都豊島区南池袋2-12-9 KKビル 4F
		電話番号
		03-3981-7201
		訓練コース番号
		5-06-13-002-02-0748
		IT分野・WEBデザインの特例
		-
		受講方法
		通所
自己負担額（税込み）		施設見学会
教科書代 12,730円		12月 4日 16:30 12月 6日 16:30 12月10日 16:30 12月12日 16:30

No.	訓練科名	定員
B-4	しっかり学べるWEB制作・AI・マーケティング(午後)科	30
訓練実施機関・施設名		訓練期間
株式会社クリエイターズアカデミー デザイナーズアカデミー 目黒校駅前第二教室		令和7年1月24日～令和7年7月23日
就職を想定する職業・職種		訓練時間
WEBプロデューサー、WEBディレクター、WEBクリエイター		15:50～20:50
		最寄駅
		各線 目黒駅
訓練概要		所在地
WEB制作に必要な基礎知識から各機能の使い方を習得し、WEBサイトを構築する技術を習得する。		東京都目黒区目黒1-5-15 MM15ビル 5F
		電話番号
		03 - 5759 - 3225
		訓練コース番号
		5-06-13-002-02-0752
		IT分野・WEBデザインの特例
		-
		受講方法
		通所
自己負担額（税込み）		施設見学会
教科書代 2,900円		12月 4日 15:30 12月 6日 15:30 12月10日 15:30 12月12日 15:30

〈注意1〉 応募者が定員の半数に満たないこと等により、応募したコースが開講中止になる場合があります。

〈注意2〉 募集定員を超える応募があったコースについては、合格者に受講辞退があった場合、繰上げ合格を行うことがあります。

No.	訓練科名	定員
B-5	これからスタート Web/システム制作・マーケティング科	24
訓練実施機関・施設名		訓練期間
株式会社 後藤企画 後藤企画 神楽坂校		令和7年1月24日～令和7年7月17日
就職を想定する職業・職種		訓練時間
フロントエンドエンジニア、企業のWeb担当		9:30～16:10
		最寄駅
		各線 飯田橋駅
訓練概要		所在地
Web制作、Web集客、プログラミングを学び、ウェブ関連職につくためのスキルを身につけることを目的とする。		東京都新宿区東五軒町5-19 上野ビル 2F A教室
		電話番号
		03-6908-9195
		訓練コース番号
		5-06-13-002-02-0760
		IT分野・WEBデザインの特例
		-
自己負担額（税込み）		施設見学会
教科書代 16,000円、オンライン訓練受講に係る通信費用実費		12月 6日 12:30
		12月 9日 12:30
		12月11日 12:30
		12月13日 12:30

No.	訓練科名	定員
B-6	ゲーム・アプリ・Webクリエイター養成(夜)科	13
訓練実施機関・施設名		訓練期間
株式会社コンプライアンス・コミュニケーションズ コンプライアンス・コミュニケーションズ 六本木第一教室		令和7年1月24日～令和7年7月23日
就職を想定する職業・職種		訓練時間
ゲームクリエイター、アプリケーションクリエイター、 システム開発者(プログラマー)		16:20～21:10
		最寄駅
		都営大江戸線・日比谷線 六本木駅
訓練概要		所在地
Unity、Java、JSP/サーブレット、Python、HTML/CSS等に関する 知識及び技能・技術を習得する。		東京都港区六本木5-16-52 インペリアル六本木2号館(303)
		電話番号
		080-7739-5129・070-4011-4183
		訓練コース番号
		5-06-13-002-02-0763
		IT分野・WEBデザインの特例
		IT特例
自己負担額（税込み）		施設見学会
教科書代 14,190円		随時

〈注意1〉 応募者が定員の半数に満たないこと等により、応募したコースが開講中止になる場合があります。

〈注意2〉 募集定員を超える応募があったコースについては、合格者に受講辞退があった場合、繰上げ合格を行うことがあります。

No.	訓練科名	定員
B-7	アプリ・WEB・システムエンジニア養成(午後)科	17
訓練実施機関・施設名		訓練期間
株式会社個別教育研究所 新宿校第1教室		令和7年1月24日～令和7年7月23日
就職を想定する職業・職種		訓練時間
Webアプリケーションプログラマー、 システムエンジニア（補助者）		16:00～20:50
		最寄駅
訓練概要		各線 新宿駅
		所在地
Javaによるシステム開発の基礎からサーバサイドまで、総合的なWEBアプリケーション開発を習得。		東京都新宿区西新宿7-8-13 栗原ビル 7F
		電話番号
		03 - 6279 - 1271
		訓練コース番号
		5-06-13-002-02-0774
		IT分野・WEBデザインの特例
		IT特例
自己負担額（税込み）		受講方法
教科書代 16,027円、企業実習交通費（10日分、実費）		通所
		施設見学会
		随時

No.	訓練科名	定員
B-8	基礎から学ぶPython・データベース・AWS科	18
訓練実施機関・施設名		訓練期間
株式会社トライアル 株式会社トライアル V		令和7年1月24日～令和7年6月23日
就職を想定する職業・職種		訓練時間
Pythonエンジニア		9:30～16:20
		最寄駅
訓練概要		各線 神田駅・大手町駅
		所在地
先にデータのアウトプットに必要なExcelについて学習する。その後、Pythonで扱うにあたり必要なデータベースの知識、AWSインフラの知識を学習する。最終的にデスクトップアプリを作成できるレベルを目指す。		東京都千代田区内神田2-5-2 信交会ビル 2F
		電話番号
		03-6811-7517
		訓練コース番号
		5-06-13-002-02-0791
		IT分野・WEBデザインの特例
		IT特例
自己負担額（税込み）		受講方法
教科書代 13,596円、オンライン訓練受講に係る通信費用実費		通所+オンライン
		施設見学会
		随時

〈注意1〉 応募者が定員の半数に満たないこと等により、応募したコースが開講中止になる場合があります。

〈注意2〉 募集定員を超える応募があったコースについては、合格者に受講辞退があった場合、繰上げ合格を行うことがあります。

No.	訓練科名	定員
B-9	ビジネスパソコン実用(教室3午前)科	20
訓練実施機関・施設名		訓練期間
株式会社トトモニ 新宿校 教室3		令和7年1月24日～令和7年4月23日
就職を想定する職業・職種		訓練時間
OA事務員		9:25～15:50
		最寄駅
		各線 新宿駅
訓練概要		所在地
<p>文書作成、表計算、グラフ、分析、プレゼンテーション資料作成を、実務レベルの実践に則した内容で学習する。</p>		東京都新宿区西新宿7-4-7 イマス浜田ビル 2F
		電話番号
		03-6908-6234
		訓練コース番号
		5-06-13-002-03-0737
		IT分野・WEBデザインの特例
		-
受講方法		
自己負担額（税込み）		通所
教科書代 13,860円		施設見学会
		随時

No.	訓練科名	定員
B-10	初心者から学べる！簿記&パソコンビジネス科	15
訓練実施機関・施設名		訓練期間
株式会社建築資料研究社 日建学院 池袋校		令和7年1月24日～令和7年5月23日
就職を想定する職業・職種		訓練時間
経理事務員、OA事務員		9:10～15:50
		最寄駅
		各線 池袋駅
訓練概要		所在地
<p>業種・職種にかかわらずビジネスパーソンが身に付けておくべき簿記スキルについて、初学者の方でも習得できるよう繰り返し、また実践的に学習します。また、Word・Excel・PowerPointについての基礎操作や、簡潔でわかりやすいビジネス文書やデータ活用、資料の作成とその取扱い、給与計算や社会保険事務、ビジネスパーソンとしての業務上理解しておくべき基礎的法律知識等、幅広く学習していきます。</p>		東京都豊島区東池袋1-1-6 ヒューリック池袋駅前ビル 7F 7a教室
		電話番号
		03-3971-1101
		訓練コース番号
		5-06-13-002-03-0738
		IT分野・WEBデザインの特例
		-
受講方法		
自己負担額（税込み）		通所
教科書代 13,000円		施設見学会
		12月 6日 10:30 12月12日 14:00

〈注意1〉 応募者が定員の半数に満たないこと等により、応募したコースが開講中止になる場合があります。

〈注意2〉 募集定員を超える応募があったコースについては、合格者に受講辞退があった場合、繰上げ合格を行うことがあります。

No.	訓練科名	定員
B-11	パソコン・経理・総務・表計算マクロ/VBA実務科	30
訓練実施機関・施設名		訓練期間
株式会社ベネフル総合研究所 飯田橋校		令和7年1月24日～令和7年5月23日
就職を想定する職業・職種		訓練時間
経理事務員、総務事務員、 会計事務所員（税理士補助業務）、OA事務員		9:10～15:40
		最寄駅
		各線 飯田橋駅
訓練概要		所在地
経理実務（簿記、決算、会計ソフト）、総務実務（社会保険、給与計算、給与計算ソフト）などを身に付けるとともに、Word、Excel、Excelマクロ/VBA、Accessを実務に活用できる。		東京都新宿区揚場町2-14 新陽ビル 5F
		電話番号
		03-5225-1900
		訓練コース番号
		5-06-13-002-03-0746
		IT分野・WEBデザインの特例
		-
自己負担額（税込み）		受講方法
教科書代 16,500円		通所
		施設見学会
		12月 6日 13:00 12月10日 13:00 12月13日 13:00

No.	訓練科名	定員
B-12	オフィスソフト・経理・総務・表計算マクロ/VBA実務科	30
訓練実施機関・施設名		訓練期間
株式会社ベネフル総合研究所 新宿校		令和7年1月24日～令和7年7月23日
就職を想定する職業・職種		訓練時間
経理事務員、総務事務員、 会計事務所員（税理士補助業務）、OA事務員		9:10～15:40
		最寄駅
		各線 新宿駅・代々木駅
訓練概要		所在地
経理実務（簿記、決算、会計ソフト）、総務実務（社会保険、労務管理、給与計算、給与計算ソフト）などを身に付けるとともに、Word、Excel、Excelマクロ/VBA、Powerpoint、Accessを実務に活用できる。		東京都渋谷区千駄ヶ谷5-30-16 東京工学院専門学校内
		電話番号
		03-5367-9022
		訓練コース番号
		5-06-13-002-03-0747
		IT分野・WEBデザインの特例
		-
自己負担額（税込み）		受講方法
教科書代 16,500円		通所
		施設見学会
		12月 9日 15:00 12月11日 15:00 12月13日 15:00

〈注意1〉 応募者が定員の半数に満たないこと等により、応募したコースが開講中止になる場合があります。

〈注意2〉 募集定員を超える応募があったコースについては、合格者に受講辞退があった場合、繰上げ合格を行うことがあります。

No.	訓練科名	定員
B-13	仕事に活かすパソコン総合実践科	10
訓練実施機関・施設名		訓練期間
株式会社Blue Planet ペガサスキャリアスクール		令和7年1月24日～令和7年4月23日
就職を想定する職業・職種		訓練時間
OA事務員、ECサイトの運用補助員、 自社Webサイトの管理更新補助員		10:00～16:30
		最寄駅
		京王相模原線 南大沢駅
訓練概要		所在地
基本的なビジネスパソコンスキルとしてWord、Excel、PowerPoint を応用まで学習する。また、ITスキルのVBAおよびHTMLの基礎ス キルを習得し、一般事務からIT関連まで幅広い職種を目指せるパ ソコンスキルを身につける。		東京都八王子市南大沢2-27 フレスコ南大沢オフィス棟 2F
		電話番号
		042-670-8122
		訓練コース番号
		5-06-13-002-03-0750
		IT分野・WEBデザインの特例
		-
		受講方法
		通所
自己負担額（税込み）		施設見学会
教科書代 16,500円		12月11日 11:00 12月11日 14:00 12月13日 11:00 12月13日 14:00

No.	訓練科名	定員
B-14	未経験から学べる営業スキル習得科	20
訓練実施機関・施設名		訓練期間
株式会社クリーク・アンド・リバー社 C&R社プロフェッショナルエデュケーションセンター		令和7年1月24日～令和7年4月23日
就職を想定する職業・職種		訓練時間
営業員		9:30～16:20
		最寄駅
		各線 新橋駅・都営三田線 内幸町駅
訓練概要		所在地
営業員としての顧客対応・営業計画・営業管理・プレゼンテー ションに関する知識及び技能・技術を習得する。		東京都港区新橋4-1-1 新虎通りCORE
		電話番号
		03-4550-0063
		訓練コース番号
		5-06-13-002-03-0768
		IT分野・WEBデザインの特例
		-
		受講方法
		通所+オンライン
自己負担額（税込み）		施設見学会
教科書代 6,688円、オンライン訓練受講に係る通信費用実費		12月 5日 11:00 12月10日 14:00 12月12日 11:00

〈注意1〉 応募者が定員の半数に満たないこと等により、応募したコースが開講中止になる場合があります。

〈注意2〉 募集定員を超える応募があったコースについては、合格者に受講辞退があった場合、繰上げ合格を行うことがあります。

No.	訓練科名	定員
B-15	基礎から学ぶ医療事務・医師事務作業補助者養成科 (短時間)	30
訓練実施機関・施設名		訓練期間
株式会社アイメックス アイメックス ジョブアカデミー中野校		令和7年1月24日～令和7年5月23日
就職を想定する職業・職種		訓練時間
医療事務員、医師事務作業補助者		10:00～15:40
		最寄駅
		各線 中野駅
訓練概要		所在地
診療所や大学病院をはじめとする医療機関で必要とされる知識を学科で学習。実務スキルをコンピューター実習を含めた実技で学習し、医療事務及び医師事務作業補助者実務ができるようにする。また、患者接遇や安全衛生を学び、医療従事者として活躍できる内容を習得とする。		東京都中野区中野3-39-9 東京CPA会計学院内
		電話番号
		070-5020-8266
		訓練コース番号
		5-06-13-002-04-0777
		IT分野・WEBデザインの特例
		-
受講方法		
自己負担額（税込み）		通所
教科書代 16,500円		施設見学会
		12月 5日 14:00 12月11日 14:00 12月12日 14:00 12月14日 14:00

No.	訓練科名	定員
B-16	介護職員初任者研修養成科	12
訓練実施機関・施設名		訓練期間
ハクビ株式会社 ヘルス・ケア・サポート ハクビ 大塚南口校		令和7年1月24日～令和7年3月23日
就職を想定する職業・職種		訓練時間
訪問介護員、施設介護員		9:00～16:30
		最寄駅
		JR 大塚駅
訓練概要		所在地
介護を行う上で、介護者に最低限必要な知識や技術、それを行う際の考え方を身につける。		東京都豊島区南大塚2-42-6 信友大塚ビル 6F
		電話番号
		03-5907-5202
		訓練コース番号
		5-06-13-002-05-0739
		IT分野・WEBデザインの特例
		-
受講方法		
自己負担額（税込み）		通所
教科書代 6,600円 ※法定講習に係る補講費（1日2,200円）		施設見学会
		随時

〈注意1〉 応募者が定員の半数に満たないこと等により、応募したコースが開講中止になる場合があります。

〈注意2〉 募集定員を超える応募があったコースについては、合格者に受講辞退があった場合、繰上げ合格を行うことがあります。

No.	訓練科名	定員
B-17	介護福祉士実務者研修養成科	12
訓練実施機関・施設名		訓練期間
株式会社建築資料研究社 日建学院町田校		令和7年1月24日～令和7年7月23日
就職を想定する職業・職種		訓練時間
訪問介護職、施設介護員、 訪問介護事業所におけるサービス提供責任者		9:00～16:30
		最寄駅
		J R横浜線・小田急小田原線 町田駅
訓練概要		所在地
利用者ごとの状態に応じた身体介護や日常生活自立支援、医療的ケアに関する専門的知識及び技能・技術を習得する。		東京都町田市原町田4-2-10 宝永堂ファイブビル 8F
		電話番号
		042-728-6411
		訓練コース番号
		5-06-13-002-05-0745
		IT分野・WEBデザインの特例
		-
受講方法		
自己負担額（税込み）		通所
教科書代 12,000円、資格取得に必要な法定講習（法定時間）の欠席による補講代として、講義1時間につき3,000円、職場見学・企業実習に係る交通費(実費)、健康診断費（実費）		施設見学会
		12月 6日 10:30 12月 9日 10:30 12月13日 10:30

No.	訓練科名	定員
B-18	介護職員初任者研修・福祉用具専門相談員養成科	12
訓練実施機関・施設名		訓練期間
株式会社揚工舎 ヨウコーケアカレッジ		令和7年1月24日～令和7年3月21日
就職を想定する職業・職種		訓練時間
介護施設の介護職員、訪問介護員、 福祉用具専門相談員及び、病院看護助手		9:00～16:40
		最寄駅
		JR 板橋駅・東武東上線 下板橋駅
訓練概要		所在地
介護職として専門的知識・技術を習得する。		東京都板橋区板橋1-10-14
		電話番号
		03-5944-2580
		訓練コース番号
		5-06-13-002-05-0794
		IT分野・WEBデザインの特例
		-
受講方法		
自己負担額（税込み）		通所
教科書代 10,450円		施設見学会
		随時

〈注意1〉 応募者が定員の半数に満たないこと等により、応募したコースが開講中止になる場合があります。

〈注意2〉 募集定員を超える応募があったコースについては、合格者に受講辞退があった場合、繰上げ合格を行うことがあります。

No.	訓練科名	定員
B-19	初心者でもOK ホテル接客科	15
訓練実施機関・施設名		訓練期間
株式会社クリーク・アンド・リバー社 C&R社プロフェッショナルエデュケーションセンター		令和7年1月24日～令和7年4月23日
就職を想定する職業・職種		訓練時間
旅館・ホテルでの接客係、フロント		9:30～16:20
		最寄駅
		各線 新橋駅・都営三田線 内幸町駅
訓練概要		所在地
旅館・ホテルでの接客係／フロントとして必要な理論・実務知識・実技・コミュニケーション能力・英語力を身につける。		東京都港区新橋4-1-1 新虎通りCORE
		電話番号
		03-4550-0063
		訓練コース番号
		5-06-13-002-08-0769
		IT分野・WEBデザインの特例
		-
自己負担額（税込み）		施設見学会
教科書代 9,020円、オンライン訓練受講に係る通信費用実費		12月 5日 14:00
		12月10日 11:00
		12月12日 14:00

No.	訓練科名	定員
B-20	しっかり学べるグラフィックデザイン・WEBデザイン・AI活用 (午前)科	24
訓練実施機関・施設名		訓練期間
株式会社クリエイターズアカデミー デザイナーズアカデミー 町田校		令和7年1月24日～令和7年7月23日
就職を想定する職業・職種		訓練時間
グラフィックデザイナー、DTPデザイナー、WEBデザイナー		9:30～15:00
		最寄駅
		各線 町田駅
訓練概要		所在地
DTP、WEBに関する知識と、商業デザインを学び、グラフィックデザイナーとして多様な印刷物やWEBサイトを制作できる、デザイン力、企画・構成力を身につける。		東京都町田市中町1-19-6 魚貞ビル 3F
		電話番号
		03-5759-3225
		訓練コース番号
		5-06-13-002-11-0753
		IT分野・WEBデザインの特例
		WEBデザイン特例
自己負担額（税込み）		施設見学会
教科書代 2,900円		12月 5日 15:30
		12月 9日 15:30
		12月11日 15:30
		12月13日 15:30

〈注意1〉 応募者が定員の半数に満たないこと等により、応募したコースが開講中止になる場合があります。

〈注意2〉 募集定員を超える応募があったコースについては、合格者に受講辞退があった場合、繰上げ合格を行うことがあります。

No.	訓練科名	定員
B-21	仕事に役立つWEBデザイナー養成科	14
訓練実施機関・施設名		訓練期間
Samples d株式会社 DEAUアカデミーD教室		令和7年1月24日～令和7年7月21日
就職を想定する職業・職種		訓練時間
WEBデザイナー、WEBディレクター、 UI/UXデザイナー、WEB marketer		9:30～15:00
		最寄駅
		各線 錦糸町駅・住吉駅
訓練概要		所在地
イラスト作成、フォトデータ加工によるデザイン作品の制作、CMS (Wordpress) の活用とWebページ制作、HTML/CSSコーディング、プレゼン資料等制作に関する知識及び技能・技術を習得する。		東京都江東区住吉2-17-4 小暮ハイツ 2F
		電話番号
		080-8440-3944
		訓練コース番号
		5-06-13-002-11-0754
		IT分野・WEBデザインの特例
		-
受講方法		
自己負担額 (税込み)		施設見学会
教科書代 0円、オンライン訓練受講に係る通信費用実費		随時

No.	訓練科名	定員
B-22	未経験でもOK マルチクリエイター養成科	20
訓練実施機関・施設名		訓練期間
Samples d株式会社 ITクリエイティブカレッジ		令和7年1月24日～令和7年7月21日
就職を想定する職業・職種		訓練時間
DTP・グラフィックデザイナー、イラストレーター、 UI/UXデザイナー、WEBデザイナー		10:00～15:30
		最寄駅
		各線 錦糸町駅・住吉駅
訓練概要		所在地
マルチなクリエイターとして活躍するための、イラスト作成、フォトデータ加工によるデザイン作品の制作、生成AIの活用技術の理解、CMS (Wordpress) の活用とWebページ制作、HTML/CSSコーディング、印刷物のデザインに関する知識及び技能・技術を習得する。		東京都江東区住吉2-17-4 小暮ハイツ 2F
		電話番号
		080-8440-3944
		訓練コース番号
		5-06-13-002-11-0755
		IT分野・WEBデザインの特例
		-
受講方法		
自己負担額 (税込み)		施設見学会
教科書代 0円、オンライン訓練受講に係る通信費用実費		随時

〈注意1〉 応募者が定員の半数に満たないこと等により、応募したコースが開講中止になる場合があります。

〈注意2〉 募集定員を超える応募があったコースについては、合格者に受講辞退があった場合、繰上げ合格を行うことがあります。

No.	訓練科名	定員
B-23	初心者からOK Webデザイナー・ディレクター・マーケティング養成科	30
訓練実施機関・施設名		訓練期間
株式会社アジャスト アジャストアカデミー		令和7年1月24日～令和7年6月6日
就職を想定する職業・職種		訓練時間
Webデザイナー、Webディレクター、 ネットショップスタッフ、Web担当者		15:50～20:50
		最寄駅
		各線 東新宿駅・新宿三丁目駅
訓練概要		所在地
HTML、CSS、Photoshop、Illustrator、After Effects、Webマーケティング、WordPress、スチール撮影、動画編集など、Web制作に必要な知識・技能を習得する。		東京都新宿区歌舞伎町2-2-15 ヒルコート東新宿ビル 3F (レッド教室)
		電話番号
		03-5291-9518
		訓練コース番号
		5-06-13-002-11-0757
		IT分野・WEBデザインの特例
		WEBデザイン特例
		受講方法
		通所+オンライン
自己負担額（税込み）		施設見学会
教科書代 16,500円、オンライン訓練受講に係る通信費用実費		12月 6日 13:00 12月 9日 13:00 12月10日 13:00 12月13日 16:00

No.	訓練科名	定員
B-24	ゲーム・キャラクターデザイナー養成(夜)科	12
訓練実施機関・施設名		訓練期間
株式会社コンプライアンス・コミュニケーションズ コンプライアンス・コミュニケーションズ 六本木第一教室		令和7年1月24日～令和7年7月23日
就職を想定する職業・職種		訓練時間
Webイラストレーター、キャラクターデザイナー		16:00～20:50
		最寄駅
		都営大江戸線・日比谷線 六本木駅
訓練概要		所在地
イラスト技術、キャラクターデザイン、クリエイター活動、ネットマーケティング等の知識と技術を習得する。		東京都港区六本木5-16-52 インペリアル六本木2号館 (301)
		電話番号
		080-7739-5129・070-4011-4183
		訓練コース番号
		5-06-13-002-11-0761
		IT分野・WEBデザインの特例
		-
		受講方法
		通所
自己負担額（税込み）		施設見学会
教科書代 13,739円		随時

〈注意1〉 応募者が定員の半数に満たないこと等により、応募したコースが開講中止になる場合があります。

〈注意2〉 募集定員を超える応募があったコースについては、合格者に受講辞退があった場合、繰上げ合格を行うことがあります。

No.	訓練科名	定員
B-25	ネイリストマスター養成科	30
訓練実施機関・施設名		訓練期間
株式会社 プロス フェリス美容学院 東京新宿B校		令和7年1月24日～令和7年6月23日
就職を想定する職業・職種		訓練時間
ネイリスト		10:00～16:30
		最寄駅
		各線 新宿駅・西武新宿線 西武新宿駅
訓練概要		所在地
学科・実技とも基本からサロンワークに必要なスキルまで身につきます。 サロンワーク模擬実習・トータルテクニック実習で接客マナーやカウンセリング力などコミュニケーション能力を育成します。		東京都新宿区西新宿7-4-4 武蔵ビル 6F
		電話番号
		03-5989-1036
		訓練コース番号
		5-06-13-002-19-0742
		IT分野・WEBデザインの特例
		-
受講方法		
自己負担額（税込み）		通所
教科書代 8,910円、企業実習交通費（7日間）実費		施設見学会
		随時

No.	訓練科名	定員
B-26	ネイリスト養成科(短時間)	10
訓練実施機関・施設名		訓練期間
合同会社白戸事務所 東京プロネイリスト養成学院		令和7年1月24日～令和7年4月23日
就職を想定する職業・職種		訓練時間
ネイリスト		10:00～16:40
		最寄駅
		JR・日比谷線 恵比寿駅
訓練概要		所在地
サロンワークに必要な顧客対応、ネイルケア、ジェルネイル、ネイルアート、アクリルに関する知識と技術を習得する。キャリアコンサルティングはオンラインでも実施する。		東京都渋谷区恵比寿1-8-3 恵比寿リバストーンハイム 401
		電話番号
		03-5846-9157
		訓練コース番号
		5-06-13-002-19-0771
		IT分野・WEBデザインの特例
		-
受講方法		
自己負担額（税込み）		通所+オンライン
教科書代 8,910円、オンライン訓練受講に係る通信費用実費、 職場体験（1日）への交通費実費		施設見学会
		随時

〈注意1〉 応募者が定員の半数に満たないこと等により、応募したコースが開講中止になる場合があります。

〈注意2〉 募集定員を超える応募があったコースについては、合格者に受講辞退があった場合、繰上げ合格を行うことがあります。

No.	訓練科名	定員
B-27	JavaによるWebシステム開発科 (eラーニングA)	10
訓練実施機関・施設名		訓練期間
株式会社ジードライブ 新大久保教室		令和7年1月24日～令和7年5月23日
就職を想定する職業・職種		訓練時間
Webアプリケーション開発技術者		訓練時間：336時間（約20時間/週）
		最寄駅
		-
訓練概要		所在地
Java、MySQL、HTML、CSS、JavaScript、Tomcat、Spring Boot、MyBatisを組み合わせてWebシステムを開発する方法を学ぶ。		東京都新宿区百人町2-4-8 ステアーズビル 8F
		電話番号
		03-5937-4844
		訓練コース番号
		5-06-13-002-02-0767
		IT分野・WEBデザインの特例
		IT特例
		受講方法
		eラーニングコース（通所なし）
自己負担額（税込み）		施設見学会
教科書代 0円、eラーニング訓練受講に係る通信費用実費		12月 6日 17:00 12月10日 17:00 12月11日 17:00 12月12日 17:00

No.	訓練科名	定員
B-28	これから変わるWEB・Office・経理事務科 (eラーニングA)	15
訓練実施機関・施設名		訓練期間
株式会社インタープラン インタープランITスクール新宿校		令和7年1月24日～令和7年4月21日
就職を想定する職業・職種		訓練時間
OA事務員、経理事務員、Web管理運営担当者		訓練時間：240時間（約20時間/週）
		最寄駅
		-
訓練概要		所在地
OA・経理事務職として必要な文書作成・表計算・プレゼンテーションソフトの使用法および日商簿記検定3級レベルの経理スキルを身に着ける。またデジタル基本知識やツール使用技術を習得し、デジタル業務およびWebページ更新に対応できる技術を取得する。		東京都新宿区愛住町22 第3山田ビル 2F
		電話番号
		050-1807-1566
		訓練コース番号
		5-06-13-002-03-0766
		IT分野・WEBデザインの特例
		-
		受講方法
		eラーニングコース（通所なし）
自己負担額（税込み）		施設見学会
教科書代 0円、eラーニング訓練受講に係る通信費実費 Microsoft 365 Personal(ユニット2（2月1日）から使用 月額プラン 1,490円/月×3か月=4,470円)		12月 4日 14:00 12月10日 14:00 12月12日 14:00 12月13日 14:00

〈注意1〉 応募者が定員の半数に満たないこと等により、応募したコースが開講中止になる場合があります。

〈注意2〉 募集定員を超える応募があったコースについては、合格者に受講辞退があった場合、繰上げ合格を行うことがあります。

No.	訓練科名	定員
B-29	これからはじめる WEBデザイン・マーケティング科 (eラーニングA)	25
訓練実施機関・施設名		訓練期間
株式会社インタープラン インタープランITスクール新宿校		令和7年1月24日～令和7年7月14日
就職を想定する職業・職種		訓練時間
Webデザイナー、Webディレクター、 UI/UXデザイナー、フロントエンドエンジニア		訓練時間：455時間（約19時間/週）
		最寄駅
		-
訓練概要		所在地
HTMLから最新のAdobeソフトウェア操作、スマホ対応で必須のJavaScript、WordPressカスタマイズまで、即戦力となるWebデザイナー・ディレクターを養成する。		東京都新宿区愛住町22 第3山田ビル 2F
		電話番号
		050-1807-1566
		訓練コース番号
		5-06-13-002-11-0765
		IT分野・WEBデザインの特例
		WEBデザイン特例
		受講方法
		eラーニングコース（通所なし）
自己負担額（税込み）		施設見学会
教科書代 0円、eラーニング訓練受講に係る通信費実費、 Adobe CreativeCloudコンプライトプラン(ユニット5(2月24日)から使用 月々プラン 12,380円/月×5か月=61,900円)		12月 4日 14:00 12月10日 14:00 12月12日 14:00 12月13日 14:00



〈注意1〉 応募者が定員の半数に満たないこと等により、応募したコースが開講中止になる場合があります。
 〈注意2〉 募集定員を超える応募があったコースについては、合格者に受講辞退があった場合、繰上げ合格を行うことがあります。



都内ハローワーク 訓練窓口一覧

施設名称	所在地	訓練担当連絡先	管轄
ハローワーク飯田橋	文京区後楽1-9-20 飯田橋合同庁舎 2階	03-3812-8609(43#)	千代田区・中央区・文京区・大島町・八丈町・利島村・新島村・神津島村・三宅村・御蔵島村・青ヶ島村
ハローワーク上野 令和6年8月26日に移転しました！	移転前 台東区東上野4-1-2	03-3847-8609(41#)	台東区
	移転後 台東区東上野2-7-5 偕楽ビル(東上野Ⅱ) 2階	03-3837-8600	
ハローワーク品川	港区芝5-35-3	03-5418-7309	港区・品川区
ハローワーク大森	大田区大森北4-16-7	03-5493-8609(42#)	大田区
ハローワーク渋谷	渋谷区神南1-3-5	03-3476-8609(43#)	渋谷区・世田谷区・目黒区
ハローワーク新宿 (西新宿庁舎)	新宿区西新宿1-6-1 新宿エルタワービル 23階	03-5325-9593(43#)	新宿区・中野区・杉並区 (35歳以上の方)
ハローワーク新宿 (新宿わかもの ハローワーク)	新宿区西新宿1-7-1 松岡セントラルビル 9階 ※受付 10:00~18:00	03-5909-8609	新宿区・中野区・杉並区 (34歳以下の方)
ハローワーク池袋 (サンシャイン庁舎)	豊島区東池袋3-1-1 サンシャイン60 3階	03-5911-8609(45#)	豊島区・板橋区・練馬区
ハローワーク王子	北区王子6-1-17	03-5390-8609(42#)	北区
ハローワーク足立	足立区千住1-4-1 東京芸術センター 6階	03-6680-8808	足立区・荒川区
ハローワーク墨田	墨田区江東橋2-19-12	03-5669-8609(47#)	墨田区・葛飾区
ハローワーク木場	江東区木場2-13-19	03-3643-8609(42#)	江東区・江戸川区
ハローワーク八王子	八王子市子安町1-13-1	042-648-8609(42#)	八王子市・日野市
ハローワーク立川	立川市緑町4-2 立川地方合同庁舎 2階	042-525-8609(42#)	立川市・国立市・小金井市・昭島市・小平市・東村山市・国分寺市・東大和市・武蔵村山市
ハローワーク青梅	青梅市東青梅3-12-16	0428-24-8609(43#)	青梅市・福生市・あきる野市・羽村市・西多摩郡
ハローワーク三鷹	三鷹市下連雀4-15-18	0422-47-8609(42#)	三鷹市・武蔵野市・西東京市・東久留米市・清瀬市
ハローワーク町田 (森野ビル庁舎)	町田市森野1-23-19 小田急町田森野ビル 2階	042-732-8609(42#)	町田市
ハローワーク府中	府中市美好町1-3-1	042-336-8609(42#)	府中市・稲城市・多摩市・調布市・狛江市

お問い合わせは、お住まいを管轄するハローワークへお願いします。

