

厚生労働省
東京労働局発表
令和6年8月30日(金)

担当 職業安定部職業安定課 課長 水野陽介
課長代理 難波敏彦
地方労働市場情報官 矢形秀樹
電話(直通) 03-3512-1654

東京の一般職業紹介状況を公表します

～有効求人倍率(季節調整値)は1.84倍と、前月より0.02P上昇～

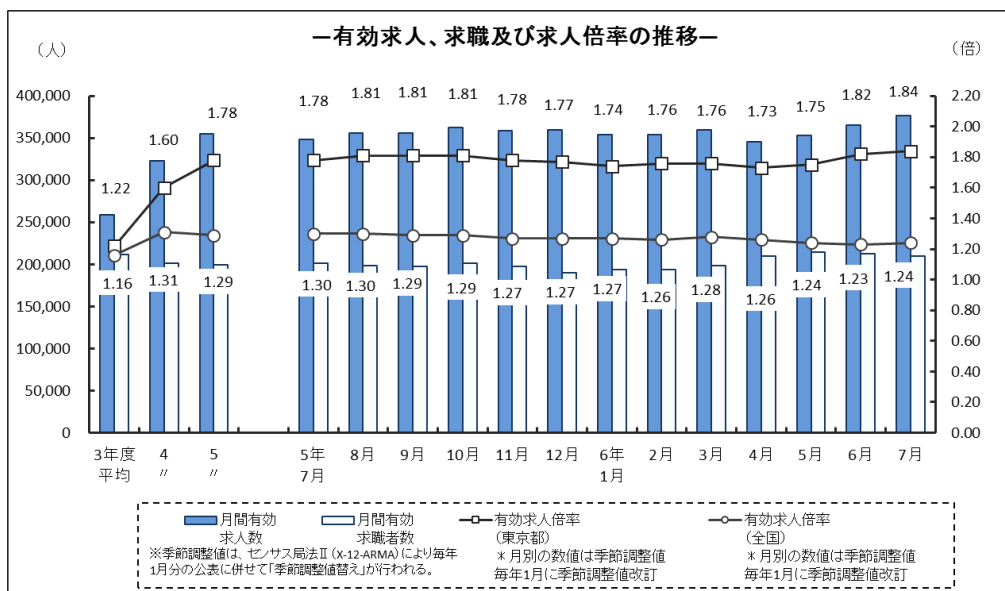
東京労働局では、令和6年7月分の「一般職業紹介状況」を取りまとめましたので公表します。「一般職業紹介状況」は、ハローワークにおける求人、求職、就職などの状況をとりまとめたもので、月末に、その前月の状況を都道府県労働局ごとに公表しています。

7月の概要:「雇用情勢は緩やかに持ち直しているものの、物価上昇等が雇用に与える影響に留意する必要がある。」

- 有効求人倍率(季節調整値)は1.84倍で、前月より0.02P上昇した。
- 新規求人数は126,572人で、前年同月比6.2%増(+7,404人)となった。
- 新規求職者数は34,745人で、前年同月比7.3%増(+2,376人)となった。

1 有効求人倍率・求人・求職の状況 [P.4参照]

- 有効求人倍率(季節調整値)は1.84倍で、前月より0.02ポイント上昇した。なお、職業別の有効求人倍率(常用)は、P.6を参照。
- 有効求人数(原数値)は376,685人(前年同月比8.0%増)で、3か月連続で前年同月を上回った。
- 有効求職者数(原数値)は210,102人(前年同月比4.5%増)で、10か月連続で前年同月を上回った。



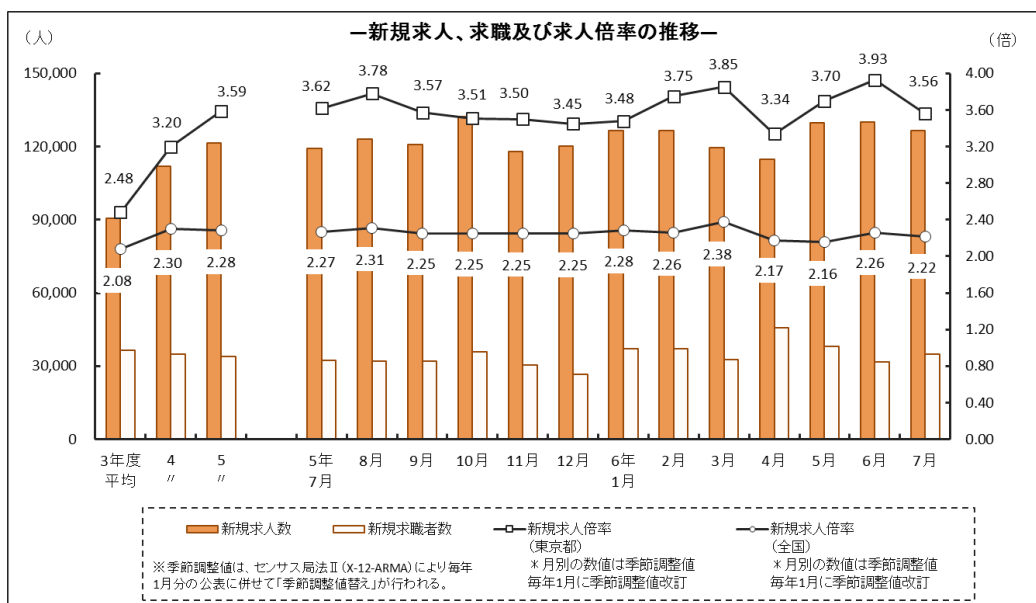
2 新規求人倍率・求人・求職の状況 [P.4 参照]

- 新規求人倍率（季節調整値）は3.56倍で、前月より0.37ポイント低下した。
- 新規求人数（原数値）は126,572人（前年同月比6.2%増）で、3か月連続で前年同月を上回った。

主要9産業の新規求人数（原数値）を前年同月比で見ると、卸売業、小売業（17.5%増）、情報通信業（13.7%増）、医療、福祉（13.2%増）、生活関連サービス業、娯楽業（12.9%増）、主要9産業のうち、7産業において増加。一方、2産業において減少した。[P.6 参照]

- 新規求職者数（原数値）は34,745人（前年同月比7.3%増）で、2か月ぶりに前年同月を上回った。

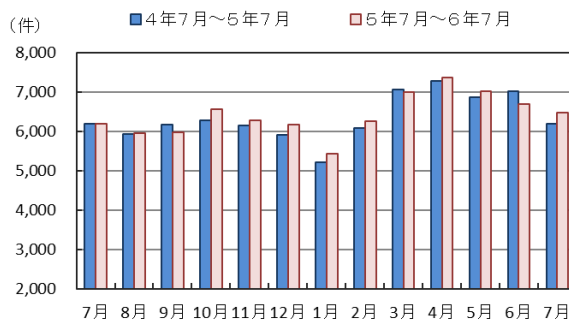
新規求職者数（一般常用）のうち、在職者は4,398人（前年同月比1.0%増）、離職者は16,906人（前年同月比5.7%増）であった。離職者のうち、事業主都合離職者は4,976人（前年同月比4.7%増）であった。また、自己都合離職者は10,947人（前年同月比6.4%増）で、2か月ぶりに前年同月を上回った。[P.11 参照]



3 就職者の状況 [P.4, 5 参照]

- 就職件数は6,480件で、前年同月より4.5%増となった。
- 一般、パート別の状況を見ると、一般は3,132件（前年同月比0.6%減）、パートは3,348件（前年同月比9.8%増）であった。

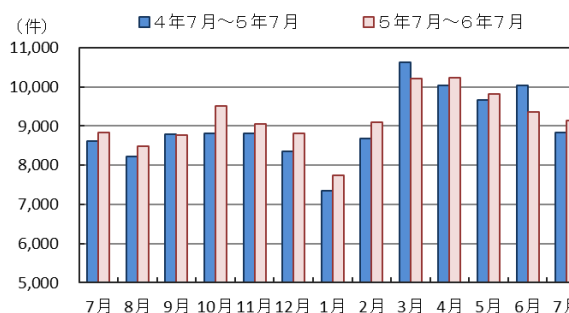
就職者の状況



4 求人充足の状況 [P.4, 5 参照]

- 求人充足数は9,152件で、前年同月より3.6%増となった。
- 一般、パート別の状況を見ると、一般は4,549件（前年同月比0.4%増）、パートは4,603件（前年同月比7.0%増）であった。

求人充足の状況



5 正社員の職業紹介状況 [P. 12 参照]

- 正社員の有効求人数（原数値）は162,365人（前年同月比6.1%増）で、39か月連続で前年同月を上回った。一般有効求人（全数）に占める正社員有効求人数の割合は43.1%であった。
正社員有効求人倍率（原数値）は1.18倍で、前年同月より0.04ポイント上昇した。
- 正社員の新規求人数（原数値）は55,829人（前年同月比10.5%増）で、2か月ぶりに前年同月を上回った。一般新規求人（全数）に占める正社員新規求人数の割合は44.1%であった。
- 正社員就職件数は2,247件で、前年同月より2.3%増となった。また、就職件数（全数）に占める正社員就職件数の割合は34.7%であった。

《参考資料》

- * 産業別新規求人の推移 [P. 7]
- * 主な産業別・事業所規模別新規求人状況 [P. 8]
- * 主な職業別常用有効求人求職状況 [P. 9]
- * 主な職業別常用新規求人状況 [P. 10]
- * 新規一般常用求職者の態様別推移 [P. 11]
- * 正社員の職業紹介状況 [P. 12]

～用語の解説～

※ハローワークインターネットサービスの機能拡充に伴い、令和3年9月以降の数値について、特に断り書きのない場合は以下のとおりとなります。

- * **新規求人数**.....ハローワークにおいて当該期間中に受け付けた求人数。
- * **有効求人数**.....「前月から繰り越された有効求人数」と当月の「新規求人数」の合計。
- * **新規求職者数**.....ハローワークにおいて当該期間中に新たに受け付けた求職申込の件数と、新たにハローワークインターネットサービスからオンライン登録を行った件数（オンライン登録者）の合計。
- * **有効求職者数**.....「前月から繰り越された有効求職者数及び有効オンライン登録者」と当月の「新規求職者数」の合計。
- * **求人倍率**..... 求職者数に対する求人数の割合。
 - ⇒ **新規求人倍率**: 新規求人数 ÷ 新規求職者数（新規オンライン登録者を含む）
 - ⇒ **有効求人倍率**: 有効求人数 ÷ 有効求職者数（有効オンライン登録者を含む）なお、求人倍率の「季節調整値」とは、1年を周期として繰り返す季節の変動要因を一定の方法により取り除いて計算した数値をいう。（12月までの1年分のデータが集まった段階で過去の全データが修正の対象となり、毎年1月分の公表に併せて「季節調整値替え」が行われる。）
 - ⇒ **正社員有効求人倍率**: 正社員の有効求人数 ÷ パートタイムを除く常用の有効求職者数（有効オンライン登録者を含む）ただし、パートタイムを除く常用の有効求職者には派遣労働者や契約社員を希望する者も含まれるため、厳密な意味での正社員有効求人倍率より低い値となる。
- * **就職件数**.....都内のハローワークにおいて求職申込を受け付けた求職者に対して、全国のハローワークで受理した求人を紹介、就職が確認された件数と、オンライン登録者が、ハローワークインターネットサービス上から全国のハローワークで受理した求人へ自主的に応募、就職が確認された件数の合計。
- * **充足数**.....都内のハローワークにおいて受け付けた求人に対して、全国のハローワークで紹介、就職が確認された件数と、オンライン登録者がハローワークインターネットサービス上から自主的に応募、就職が確認された件数の合計。
- * **一般**.....以下のパートタイム以外の就業形態。
- * **パートタイム**.....一週間の所定労働時間が同一の事業所に雇用されている、通常の労働者の一週間の所定労働時間に比べて短い就業形態。
- * **常用**.....雇用契約において雇用期間の定めのない、又は、4か月以上の雇用期間が定められているもの。

最近の雇用失業情勢 (令和5年7月～令和6年7月)

【東京労働局職業安定部】

項目 年月	① 新規求職者数		② 新規求人数		③ 月間有効求職者数	④ 月間有効求人数	⑤ 新規求人倍率		⑥ 有効求人倍率		⑦ 就職件数	⑧ 充足数	万人・%		万人・% ⑫完全失業率
	全国	東京都	全国	東京都			全国	東京都	⑨完全失業者数	⑩完全失業率			⑪完全失業者数	⑬完全失業率	
令和3年度	36,501 (2.9)	90,436 (8.3)	258,711 (5.4)	211,952 (10.1)	2.08 (0.18p)	2.48 (0.12p)	1.16 (0.06p)	1.22 (▲ 0.05p)	6,091 (5.0)	8,492 (6.7)	191 (▲ 8)	8,492 (6.7)	2.8 (▲ 0.1p)	64 (1)	3.0 (0.0p)
令和4年度	35,019 (▲ 4.1)	112,002 (23.8)	322,388 (24.6)	201,073 (▲ 5.1)	2.20 (0.22p)	3.20 (0.72p)	1.31 (0.15p)	1.60 (0.38p)	6,330 (3.9)	8,929 (5.1)	178 (▲ 13)	8,929 (5.1)	2.6 (▲ 0.2p)	57 (▲ 7)	2.7 (▲ 0.3p)
令和5年度	33,866 (▲ 3.3)	121,563 (8.5)	354,500 (10.0)	199,006 (▲ 1.0)	2.28 (▲ 0.02p)	3.59 (0.39p)	1.29 (▲ 0.02p)	1.78 (0.18p)	6,415 (1.3)	9,189 (2.9)	178 (0)	9,189 (2.9)	2.6 (0.0p)	58 (1)	2.7 (0.0p)
令和5年7月	32,369 (▲ 1.3)	119,168 (7.7)	348,662 (14.2)	200,978 (▲ 3.0)	2.27 (▲ 0.04p)	3.62 (0.02p)	1.30 (▲ 0.01p)	1.78 (0.00p)	6,200 (0.0)	8,831 (2.5)	183 (7)	8,831 (2.5)	2.6 (0.1p)		
8月	32,093 (▲ 5.7)	122,908 (17.7)	356,042 (14.2)	198,642 (▲ 2.3)	2.31 (0.04p)	3.78 (0.16p)	1.30 (0.00p)	1.81 (0.03p)	5,953 (0.3)	8,482 (3.3)	186 (9)	8,482 (3.3)	2.6 (0.0p)	60 (3)	2.8 (0.2p) (全国 2.6 0.0p)
9月	32,138 (▲ 5.6)	120,881 (9.5)	355,919 (11.2)	197,067 (▲ 1.7)	2.25 (▲ 0.06p)	3.57 (▲ 0.21p)	1.29 (▲ 0.01p)	1.81 (0.00p)	5,979 (▲ 3.0)	8,778 (▲ 0.0)	182 (▲ 5)	8,778 (▲ 0.0)	2.6 (0.0p)		
10月	35,851 (6.1)	132,115 (10.5)	362,446 (0.4)	200,859 (0.4)	2.25 (0.00p)	3.51 (▲ 0.06p)	1.29 (0.00p)	1.81 (0.00p)	6,571 (4.8)	9,510 (7.9)	175 (▲ 3)	9,510 (7.9)	2.5 (▲ 0.1p)		
11月	30,391 (▲ 0.8)	118,026 (2.2)	359,025 (6.8)	197,453 (1.6)	2.25 (0.00p)	3.50 (▲ 0.01p)	1.27 (▲ 0.02p)	1.78 (▲ 0.03p)	6,279 (2.1)	9,048 (2.7)	169 (4)	9,048 (2.7)	2.5 (0.0p)	53 (1)	2.5 (0.1p) (全国 2.4 0.0p)
12月	26,702 (1.2)	120,080 (7.8)	359,327 (6.5)	190,274 (3.5)	2.25 (0.00p)	3.45 (▲ 0.05p)	1.27 (0.00p)	1.77 (▲ 0.01p)	6,166 (4.4)	8,807 (5.5)	156 (▲ 2)	8,807 (5.5)	2.5 (0.0p)		
令和6年1月	37,256 (2.8)	126,495 (2.5)	354,071 (3.8)	193,731 (4.8)	2.28 (0.03p)	3.48 (0.03p)	1.27 (0.00p)	1.74 (▲ 0.03p)	5,435 (4.1)	7,745 (5.5)	163 (▲ 1)	7,745 (5.5)	2.4 (▲ 0.1p)		
2月	32,363 (▲ 3.3)	122,065 (1.8)	362,023 (4.2)	195,766 (4.4)	2.26 (▲ 0.02p)	3.75 (0.27p)	1.26 (▲ 0.01p)	1.76 (0.02p)	6,249 (2.6)	9,106 (4.9)	177 (3)	9,106 (4.9)	2.6 (0.2p)	57 (▲ 1)	2.6 (▲ 0.1p) (全国 2.5 ▲ 0.1p)
3月	32,546 (▲ 9.9)	119,533 (▲ 1.9)	359,599 (1.0)	198,787 (2.1)	2.38 (0.12p)	3.85 (0.10p)	1.28 (0.02p)	1.76 (0.00p)	6,989 (▲ 1.2)	10,216 (▲ 3.9)	185 (▲ 8)	10,216 (▲ 3.9)	2.6 (0.0p)		
4月	45,778 (5.0)	114,699 (▲ 2.8)	345,456 (3.1)	209,461 (3.1)	2.17 (▲ 0.21p)	3.34 (▲ 0.51p)	1.26 (▲ 0.02p)	1.73 (▲ 0.03p)	7,371 (1.2)	10,245 (2.1)	193 (3)	10,245 (2.1)	2.6 (0.0p)		
5月	37,914 (2.0)	129,626 (12.6)	352,753 (3.1)	214,111 (3.9)	2.16 (▲ 0.01p)	3.70 (0.36p)	1.24 (▲ 0.02p)	1.75 (0.02p)	7,013 (2.1)	9,823 (1.6)	193 (5)	9,823 (1.6)	2.6 (0.0p)	64 (3)	2.9 (0.1p) (全国 2.7 0.0p)
6月	31,820 (▲ 6.1)	130,170 (4.7)	365,609 (5.5)	212,283 (3.4)	2.26 (0.10p)	3.93 (0.23p)	1.23 (▲ 0.01p)	1.82 (0.07p)	6,700 (▲ 4.4)	9,365 (▲ 6.7)	181 (2)	9,365 (▲ 6.7)	2.5 (▲ 0.1p)		
7月	34,745 (7.3)	126,572 (6.2)	376,685 (8.0)	210,102 (4.5)	2.22 (▲ 0.04p)	3.56 (▲ 0.37p)	1.24 (0.01p)	1.84 (0.02p)	6,480 (4.5)	9,152 (3.6)	※	9,152 (3.6)	※	※	※

注 1 ①②③④⑦⑧欄は、東京都の数値で原数値である。また、⑤⑥⑩欄の各月分は季節調整値であり、年度分は原数値である。
 (季節調整値は、センサス局法Ⅱ(X-12-ARIMA)により、毎年1月分の公表に併せて「季節調整値書」が行われる。)
 2 各欄の()内は、前年との比較(増減数・比率)であり、⑤⑥⑩欄の各月分の[]内は、前月との比較(比率)である。
 3 新規・有効求職者数、新規・有効求職者数、就職件数、充足数及び求人倍率は、学卒を除き、パートタイムを含んだ数値である。
 4 ⑪⑫欄は、南関東(東京、埼玉、千葉、神奈川)及び全国の年・四半期の数値で原数値である。
 5 ⑨～⑫欄の各月・四半期・年・年度の数値については、令和2年国勢調査結果を基準とする新基準で調査及び集計した数値である。詳細については総務省統計局「労働力調査」を参照のこと。
 6 年度計の①②③④及び⑦⑧の数値は、平均値である。
 7 ※は公表の翌月に記載。
 8 ※⑩欄の「季節調整値書」の数値は公表の翌月に記載
 9 本統計の集計に当たって、有効求人、有効求職ではないデータが一部含まれている可能性がありますので、精査の上、順次対応していく予定です。 <資料出所> 総務省統計局「労働力調査」、厚生労働省「職業安定業務統計」

職業紹介取扱状況（一般・パート）

令和6年7月分

【東京労働局職業安定部】

年月	一般						パート					
	① 新規求職者数	② 新規求人数	③ 月間有効求職者数	④ 月間有効求人数	⑤ 就職件数	⑥ 充足数	① 新規求職者数	② 新規求人数	③ 月間有効求職者数	④ 月間有効求人数	⑤ 就職件数	⑥ 充足数
令和3年度	24,555 (▲ 1.5)	56,942 (7.9)	144,677 (6.4)	164,783 (5.3)	3,082 (2.5)	4,529 (4.6)	11,946 (13.6)	33,494 (8.9)	67,275 (19.0)	93,928 (5.7)	3,009 (7.6)	3,963 (9.1)
令和4年度	23,326 (▲ 5.0)	67,278 (18.2)	134,572 (▲ 7.0)	196,610 (19.3)	3,135 (1.7)	4,636 (2.4)	11,693 (▲ 2.1)	44,724 (33.5)	66,501 (▲ 1.1)	125,778 (33.9)	3,194 (6.2)	4,294 (8.3)
令和5年度	22,581 (▲ 3.2)	70,802 (5.2)	133,208 (▲ 1.0)	208,382 (6.0)	3,145 (0.3)	4,680 (1.0)	11,285 (▲ 3.5)	50,761 (13.5)	65,797 (▲ 1.1)	146,118 (16.2)	3,270 (2.4)	4,509 (5.0)
令和5年7月	22,177 (▲ 1.0)	69,985 (1.8)	134,124 (▲ 3.0)	207,696 (9.6)	3,150 (2.8)	4,529 (2.6)	10,192 (▲ 1.8)	49,183 (17.3)	66,854 (▲ 2.9)	140,966 (21.7)	3,050 (▲ 2.7)	4,302 (2.3)
8月	21,991 (▲ 4.8)	68,842 (9.8)	133,984 (▲ 2.1)	207,915 (7.9)	3,040 (1.8)	4,470 (3.1)	10,102 (▲ 7.6)	54,066 (29.6)	64,658 (▲ 2.7)	148,127 (24.5)	2,913 (▲ 1.4)	4,012 (3.5)
9月	21,477 (▲ 5.3)	70,548 (3.8)	132,745 (▲ 1.6)	206,954 (4.7)	2,961 (▲ 4.8)	4,483 (▲ 2.3)	10,661 (▲ 6.1)	50,333 (18.7)	64,322 (▲ 2.1)	148,965 (21.5)	3,018 (▲ 1.1)	4,295 (2.4)
10月	23,897 (7.0)	75,040 (3.5)	134,817 (0.8)	209,110 (5.1)	3,225 (4.2)	4,831 (6.5)	11,954 (4.5)	57,075 (21.2)	66,042 (▲ 0.4)	153,336 (22.2)	3,346 (5.3)	4,679 (9.5)
11月	20,248 (▲ 1.1)	67,884 (2.1)	132,069 (1.8)	209,027 (2.7)	3,023 (2.2)	4,518 (1.6)	10,143 (▲ 0.3)	50,142 (2.3)	65,384 (1.3)	149,998 (13.0)	3,256 (2.0)	4,530 (3.8)
12月	18,309 (1.9)	70,921 (3.0)	127,818 (3.8)	210,133 (3.1)	2,902 (1.2)	4,330 (1.6)	8,393 (▲ 0.3)	49,159 (15.7)	62,456 (2.9)	149,194 (11.7)	3,264 (7.4)	4,477 (9.5)
令和6年1月	25,448 (2.5)	72,684 (▲ 1.5)	130,983 (4.6)	208,701 (1.4)	2,623 (▲ 0.1)	3,879 (0.3)	11,808 (3.4)	53,811 (8.4)	62,748 (5.3)	145,370 (7.5)	2,812 (8.3)	3,866 (11.3)
2月	21,361 (▲ 4.4)	72,352 (5.6)	131,892 (3.9)	213,860 (2.9)	3,206 (4.3)	4,847 (4.6)	11,002 (▲ 1.0)	49,713 (▲ 3.2)	63,874 (5.5)	148,163 (6.0)	3,043 (0.9)	4,259 (5.1)
3月	21,706 (▲ 1.0)	69,683 (▲ 1.4)	133,195 (1.2)	212,076 (1.5)	3,313 (▲ 4.4)	5,241 (▲ 7.0)	10,840 (▲ 7.5)	49,850 (▲ 2.7)	65,592 (3.9)	147,523 (0.2)	3,676 (1.9)	4,975 (▲ 0.4)
4月	29,059 (4.3)	67,090 (▲ 4.0)	138,386 (2.3)	205,001 (0.3)	3,518 (▲ 1.8)	5,035 (▲ 1.6)	16,719 (6.3)	47,609 (▲ 1.1)	71,075 (4.8)	140,455 (▲ 2.3)	3,853 (4.1)	5,210 (5.9)
5月	23,972 (0.7)	79,124 (15.8)	139,880 (2.6)	211,495 (3.6)	3,281 (▲ 0.8)	4,667 (▲ 3.6)	13,942 (4.2)	50,502 (8.0)	74,231 (6.3)	141,258 (2.3)	3,732 (4.9)	5,156 (6.8)
6月	20,791 (▲ 8.3)	76,251 (3.7)	137,986 (2.0)	219,281 (6.2)	3,125 (▲ 8.3)	4,567 (▲ 10.0)	11,029 (▲ 1.7)	53,919 (6.0)	74,297 (6.2)	146,328 (4.6)	3,575 (▲ 0.8)	4,798 (▲ 3.3)
7月	23,363 (5.3)	76,146 (8.8)	138,211 (3.0)	227,227 (9.4)	3,132 (▲ 0.6)	4,549 (0.4)	11,382 (11.7)	50,426 (2.5)	71,891 (7.5)	149,458 (6.0)	3,348 (9.8)	4,603 (7.0)

(注) 1. 下段の()は前年比。
2. 一般及びパートについて年度計の値は平均値である。

【産業別新規求人数（全数）及び職業別有効求人倍率（常用）の概要】

令和6年7月

○産業別新規求人の状況〔詳細はP. 7及び P. 8 参照〕

主要産業	新規求人数	前年同月比 (%)
建設業	6, 847 人	5. 8 減
製造業	4, 189 人	6. 5 増
情報通信業	9, 362 人	13. 7 増
運輸業, 郵便業	5, 429 人	(2. 2) 増
卸売業, 小売業	13, 553 人	(17. 5) 増
宿泊業, 飲食サービス業	22, 794 人	1. 6 減
生活関連サービス業, 娯楽業	2, 924 人	12. 9 増
医療, 福祉	26, 754 人	(13. 2) 増
サービス業	20, 401 人	(2. 6) 増

※1 令和6年4月以降については令和5年7月改定の「日本標準産業分類」に基づく区分、令和6年3月以前については平成25年10月改定の「日本標準産業分類」に基づく区分。

※2 対前年同月比については、産業分類改定による影響のある産業について () で示している。

○職業別の常用有効求人倍率の状況〔詳細は P. 9 参照〕

【一般常用】

有効求人倍率の高い職業	求人倍率	有効求人倍率の低い職業	求人倍率
保安職業従事者	12.98 倍	美術家、デザイナー、写真家、映像撮影者	0.15 倍
介護サービス職業従事者	8.49 倍	事務用機器操作員	0.33 倍
建設・土木作業従事者	8.30 倍	一般事務従事者	0.39 倍
建築・土木・測量技術者	7.18 倍	会計事務従事者	0.54 倍
機械整備・修理、検査従事者	6.17 倍	農林漁業従事者	0.88 倍

*有効求人倍率は倍率の高い職業、低い職業ともに5職業を掲載。なお、その他に分類される職業は除く。

【パート常用】

有効求人倍率の高い職業	求人倍率	有効求人倍率の低い職業	求人倍率
保安職業従事者	14.31 倍	製造技術者（開発）	0.13 倍
介護サービス職業従事者	10.22 倍	美術家、デザイナー、写真家、映像撮影者	0.15 倍
接客・給仕職業従事者	10.06 倍	情報処理・通信技術者	0.26 倍
飲食物調理従事者	7.44 倍	事務用機器操作員	0.33 倍
生活衛生サービス職業従事者	4.10 倍	一般事務従事者	0.38 倍

*有効求人倍率は倍率の高い職業、低い職業ともに5職業を掲載。なお、その他に分類される職業は除く。

産業別新規求人 の 推移

令和6年7月

【東京労働局職業安定部】

	産業計	建設業	製造業	情報通信業	運輸業、郵便業	卸売業、小売業	宿泊業、飲食サービス業	生活関連サービス業、娯楽業	医療、福祉	サービス業 (他に分類されないもの)
〔原 数 値〕 (人)										
令和3年度	90,436	6,150	3,819	7,020	3,803	9,044	9,793	2,132	20,637	15,638
令和4年度	112,002	7,035	4,447	7,745	4,551	11,002	18,238	2,774	23,173	18,337
令和5年度	121,563	6,898	4,294	8,139	4,734	11,522	20,968	3,031	25,802	20,212
令和5年7月	119,168	7,269	3,932	8,237	5,310	11,538	23,170	2,590	23,627	19,876
8月	122,908	6,478	4,417	8,044	4,254	11,500	23,769	3,912	27,413	19,030
9月	120,881	7,011	4,297	7,501	4,518	11,569	21,008	2,963	26,492	19,399
10月	132,115	7,910	4,706	8,892	5,546	12,303	26,090	2,907	25,886	22,242
11月	118,026	6,253	4,038	8,230	4,075	11,123	17,770	2,765	25,910	21,848
12月	120,080	6,226	4,010	7,291	4,259	10,749	19,398	2,842	27,731	18,354
令和6年1月	126,495	7,025	4,332	8,713	5,601	12,059	19,705	3,196	26,908	21,039
2月	122,065	6,828	4,296	8,973	4,323	11,169	19,635	3,261	25,447	22,378
3月	119,533	6,092	4,149	7,915	4,532	10,613	20,791	2,927	26,263	19,374
4月	114,699	6,743	4,044	8,106	5,560	11,879	18,524	2,501	24,294	19,281
5月	129,626	6,453	4,159	9,154	3,942	21,684	17,692	3,058	27,993	20,877
6月	130,170	6,094	3,811	8,035	4,991	21,603	18,584	3,038	26,775	20,991
7月	126,572	6,847	4,189	9,362	5,429	13,553	22,794	2,924	26,754	20,401
令和3年度	8.3	6.8	27.5	15.1	4.2	7.4	9.7	11.4	5.8	7.4
令和4年度	23.8	14.4	16.4	10.3	19.7	21.6	86.2	30.1	12.3	17.3
令和5年度	8.5	▲ 1.9	▲ 3.4	5.1	4.0	4.7	15.0	9.3	11.3	10.2
令和5年7月	7.7	▲ 5.0	▲ 2.8	6.0	7.9	9.9	12.7	2.3	12.1	7.4
8月	17.7	9.3	5.6	14.5	11.6	9.3	52.9	21.5	13.9	6.6
9月	9.5	▲ 8.8	▲ 12.3	▲ 9.5	▲ 0.8	3.2	42.5	14.0	15.7	6.1
10月	10.5	9.5	2.4	6.1	3.2	1.8	19.9	29.7	12.8	9.3
11月	2.2	1.3	▲ 7.7	17.5	▲ 6.3	▲ 1.9	▲ 18.5	▲ 14.1	5.6	21.1
12月	7.8	▲ 10.1	▲ 5.0	▲ 11.9	3.2	8.3	33.7	▲ 15.7	17.0	0.0
令和6年1月	2.5	▲ 5.1	▲ 16.9	11.1	3.8	▲ 0.9	▲ 15.4	37.2	13.2	8.7
2月	1.8	▲ 5.1	▲ 1.8	19.1	▲ 0.4	▲ 1.6	▲ 13.8	2.8	2.8	18.8
3月	▲ 1.9	▲ 14.4	▲ 5.0	▲ 4.9	0.9	▲ 8.3	5.0	▲ 20.0	8.5	▲ 7.2
4月	▲ 2.8	▲ 12.2	▲ 12.9	▲ 2.5	(▲ 2.6)	(1.8)	▲ 16.1	2.2	(8.4)	(3.6)
5月	12.6	▲ 9.3	▲ 0.4	25.0	(▲ 5.1)	(79.2)	▲ 2.1	▲ 8.1	(9.6)	(8.9)
6月	4.7	▲ 11.6	▲ 16.0	▲ 2.4	(10.2)	(82.0)	▲ 7.7	▲ 5.9	(3.0)	(▲ 1.0)
7月	6.2	▲ 5.8	6.5	13.7	(2.2)	(17.5)	▲ 1.6	12.9	(13.2)	(2.6)

※1 新規学卒者を除きパートタイムを含んだ数値である。

※2 年度の数値は、平均数値である。

※3 令和6年4月以降については令和5年7月改定の「日本標準産業分類」に基づく区分、令和6年3月以前については平成25年10月改定の「日本標準産業分類」に基づく区分。

※4 対前年同月比については、産業分類改定による影響のある産業について()で示している。

主 な 産 業 別 ・ 事 業 所 規 模 別 新 規 求 人 状 況

令和6年7月分

【東京労働局職業安定部】

業 種	一 般						パ ー ト								
	新 規 求 人 数			うち 常 用			新 規 求 人 数			うち 常 用					
	本 月	前 年 同 月	前 年 同 月 比	本 月	前 年 同 月	前 年 同 月 比	本 月	前 年 同 月	前 年 同 月 比	本 月	前 年 同 月	前 年 同 月 比			
建設業 (06~08)	6,847	7,269	▲ 5.8	6,519	7,077	▲ 7.9	6,302	6,774	▲ 8.3	6,136	6,690	▲ 8.3	383	387	▲ 1.0
製造業 (09~32)	3,237	3,487	▲ 7.2	3,054	3,320	▲ 8.0	2,887	3,181	▲ 8.4	2,851	3,111	▲ 8.4	203	209	▲ 2.9
食料工業	4,189	3,932	▲ 6.5	4,040	3,680	▲ 9.8	3,332	2,980	▲ 11.8	3,297	2,900	▲ 13.7	743	780	▲ 4.7
繊維工業	538	498	▲ 8.0	506	453	▲ 11.7	310	307	▲ 34.8	307	230	▲ 33.5	199	223	▲ 10.8
印刷業	121	122	▲ 0.8	116	75	▲ 54.7	84	88	▲ 4.5	81	55	▲ 47.3	35	20	▲ 75.0
化学工業	327	285	▲ 13.0	317	258	▲ 22.9	270	200	▲ 36.5	270	199	▲ 35.7	47	59	▲ 20.3
金属工業	154	285	▲ 46.0	140	236	▲ 40.7	120	216	▲ 44.4	117	212	▲ 44.8	23	24	▲ 4.2
生産機械器具製造業	437	370	▲ 18.1	421	362	▲ 16.3	373	302	▲ 23.5	372	300	▲ 24.0	49	62	▲ 21.0
生産機械器具製造業	359	323	▲ 11.1	354	322	▲ 9.9	330	300	▲ 10.0	328	299	▲ 9.7	26	23	▲ 13.0
生産機械器具製造業	124	132	▲ 6.1	124	131	▲ 5.3	115	117	▲ 1.7	115	117	▲ 1.7	9	14	▲ 35.7
生産機械器具製造業	200	210	▲ 4.8	190	193	▲ 1.6	156	185	▲ 15.7	150	176	▲ 14.8	40	17	▲ 135.3
生産機械器具製造業	107	86	▲ 24.4	106	80	▲ 32.5	90	57	▲ 57.9	90	57	▲ 57.9	16	23	▲ 30.4
生産機械器具製造業	318	288	▲ 10.4	297	270	▲ 10.0	265	263	▲ 4.9	265	247	▲ 7.3	32	23	▲ 39.1
生産機械器具製造業	196	158	▲ 24.1	192	150	▲ 28.0	163	104	▲ 56.7	163	102	▲ 59.8	33	48	▲ 39.6
生産機械器具製造業	214	234	▲ 8.5	200	225	▲ 11.1	123	132	▲ 6.8	123	132	▲ 6.8	77	93	▲ 17.2
生産機械器具製造業	709	697	▲ 1.7	698	667	▲ 4.6	623	581	▲ 7.2	622	578	▲ 7.6	86	89	▲ 14.6
電気・ガス・熱供給・水道業 (33~36)	172	114	▲ 50.9	167	114	▲ 46.5	164	102	▲ 60.8	161	102	▲ 57.8	6	12	▲ 50.0
情報通信業 (37~41)	9,362	8,237	▲ 13.7	8,466	7,365	▲ 14.9	8,495	7,336	▲ 15.8	7,926	6,768	▲ 17.1	867	901	▲ 9.5
情報サービス業	8,381	7,346	▲ 14.1	7,571	6,618	▲ 14.4	7,816	6,734	▲ 16.1	7,284	6,217	▲ 17.2	287	565	▲ 28.4
運輸業	5,429	5,310	▲ 2.2	4,741	4,635	▲ 2.3	4,197	4,288	▲ 2.1	3,923	4,003	▲ 2.0	1,232	1,022	▲ 20.5
運送業	2,663	2,474	▲ 7.6	2,638	2,396	▲ 10.1	2,312	2,193	▲ 5.8	2,312	2,118	▲ 9.4	321	278	▲ 15.5
運送業	1,692	1,823	▲ 7.2	1,191	1,449	▲ 17.8	1,212	1,522	▲ 20.4	1,037	1,341	▲ 22.7	480	301	▲ 59.5
卸売業	13,553	11,538	▲ 17.5	12,399	10,191	▲ 21.7	8,689	6,824	▲ 27.3	8,596	6,643	▲ 29.4	4,864	4,714	▲ 3.2
卸売業	5,196	3,814	▲ 36.2	4,920	3,477	▲ 41.5	4,119	2,692	▲ 54.8	4,119	2,614	▲ 57.6	1,029	1,122	▲ 8.3
卸売業	8,357	7,724	▲ 8.2	7,479	6,714	▲ 11.4	4,522	4,132	▲ 9.4	4,476	4,029	▲ 11.1	3,835	3,582	▲ 7.1
金融業 (62~67)	1,113	1,244	▲ 10.5	1,016	1,190	▲ 14.6	767	1,016	▲ 24.5	735	1,000	▲ 26.5	228	190	▲ 47.9
銀行	235	172	▲ 36.6	219	154	▲ 42.2	112	86	▲ 30.2	102	75	▲ 36.0	117	79	▲ 48.1
金融商品取引業	93	185	▲ 49.7	81	169	▲ 52.1	74	157	▲ 52.9	74	157	▲ 52.9	7	12	▲ 41.7
保険業 (保険サービス業を含む)	785	887	▲ 11.5	716	867	▲ 17.4	581	773	▲ 24.8	559	768	▲ 27.2	204	114	▲ 78.9
不動産業 (68~70)	3,963	4,007	▲ 1.1	3,473	3,447	▲ 0.8	2,684	2,508	▲ 7.0	2,608	2,412	▲ 8.1	1,279	1,499	▲ 14.7
不動産業	757	942	▲ 19.6	703	867	▲ 18.9	626	761	▲ 17.7	598	725	▲ 17.5	131	181	▲ 27.6
学術研究、専門・技術サービス業 (71~74)	5,168	4,459	▲ 15.9	4,649	3,968	▲ 17.2	3,666	3,192	▲ 14.8	3,433	2,896	▲ 18.5	1,502	1,267	▲ 18.5
広告業	240	164	▲ 46.3	183	139	▲ 22.8	190	127	▲ 49.6	153	121	▲ 26.4	50	30	▲ 28.7
宿泊業、飲食サービス業 (75~77)	22,794	23,170	▲ 1.6	19,118	15,239	▲ 25.5	9,520	8,516	▲ 11.8	9,465	8,442	▲ 12.1	13,274	14,654	▲ 9.4
宿泊業	1,206	1,433	▲ 15.8	1,146	1,374	▲ 16.6	542	784	▲ 30.9	542	783	▲ 30.8	664	649	▲ 2.3
飲食店	21,107	21,413	▲ 1.4	17,505	13,551	▲ 29.2	8,795	7,623	▲ 15.4	8,741	7,550	▲ 15.8	12,312	13,790	▲ 10.7
生活関連サービス業、娯楽業 (78~80)	2,924	2,590	▲ 12.9	2,659	2,356	▲ 12.9	1,683	1,489	▲ 14.6	1,651	1,426	▲ 15.8	1,241	1,121	▲ 10.7
洗濯・美容・浴場業	1,749	1,556	▲ 12.4	1,618	1,367	▲ 18.4	1,127	998	▲ 12.9	1,118	960	▲ 16.5	622	558	▲ 11.5
教育・学習支援業 (81,82)	1,802	1,829	▲ 1.5	1,741	1,705	▲ 2.1	536	585	▲ 8.4	525	565	▲ 7.1	1,286	1,244	▲ 3.4
医療業 (83~85)	26,754	23,627	▲ 13.2	24,254	21,761	▲ 11.5	14,062	12,527	▲ 12.3	13,626	12,325	▲ 10.6	12,692	11,100	▲ 14.3
医療業	5,056	4,444	▲ 13.8	4,829	4,240	▲ 13.9	3,062	2,692	▲ 13.7	3,000	2,648	▲ 13.3	1,994	1,752	▲ 13.8
社会保険・社会福祉・介護事業	21,614	19,085	▲ 13.3	19,343	17,427	▲ 11.0	10,942	9,789	▲ 11.8	10,569	9,631	▲ 9.7	10,672	9,296	▲ 14.8
複合サービス業 (86,87)	459	241	▲ 90.5	366	192	▲ 90.6	285	169	▲ 68.6	224	128	▲ 75.0	174	142	▲ 19.1
サービス業 (他に分類されないもの) (88~96)	20,401	19,876	▲ 2.6	17,872	17,165	▲ 4.1	10,861	10,672	▲ 1.8	9,774	9,505	▲ 2.8	9,540	9,204	▲ 3.7
業 務 処 理	239	201	▲ 18.9	229	198	▲ 15.7	165	144	▲ 14.6	163	144	▲ 13.2	74	57	▲ 29.8
自動車修理業	155	134	▲ 15.7	148	134	▲ 10.4	113	97	▲ 16.5	113	97	▲ 16.5	42	37	▲ 13.5
機械等修理業	264	308	▲ 14.3	198	242	▲ 18.2	207	226	▲ 8.4	177	200	▲ 11.5	57	82	▲ 30.5
職業紹介・労働者派遣業	1,624	1,512	▲ 7.4	985	965	▲ 2.1	1,244	1,201	▲ 3.6	819	821	▲ 0.2	380	311	▲ 22.2
その他の事業	17,262	16,950	▲ 1.8	15,532	14,934	▲ 4.0	8,678	8,569	▲ 1.3	8,085	7,854	▲ 2.9	8,584	8,381	▲ 2.4
その他のサービス業	857	771	▲ 11.2	780	692	▲ 12.7	454	435	▲ 4.4	417	389	▲ 7.2	403	363	▲ 10.8
その他	126,572	119,168	▲ 6.2	112,941	101,685	▲ 11.1	76,146	69,985	▲ 8.8	72,935	66,808	▲ 9.2	50,426	49,136	▲ 2.5
サービス業 (他に分類されないもの) (88~96)	21,219	19,620	▲ 8.1	18,987	17,227	▲ 10.2	11,878	10,676	▲ 11.3	11,242	9,921	▲ 13.3	9,341	8,944	▲ 4.4
5人	63,057	59,245	▲ 6.4	56,701	50,557	▲ 12.2	40,860	35,834	▲ 14.0	39,670	34,663	▲ 14.4	22,197	23,411	▲ 5.2
30人	29,460	27,219	▲ 8.2	26,051	22,326	▲ 16.7	15,178	14,483	▲ 4.8	14,428	13,936	▲ 3.5	14,282	12,736	▲ 12.1
100人	8,766	9,186	▲ 4.6	7,806	8,268	▲ 5.6	5,500	6,250	▲ 12.0	5,177	5,843	▲ 11.4	3,266	2,936	▲ 8.4
300人	1,709	1,517	▲ 12.7	1,336	1,271	▲ 5.1	1,065	1,118	▲ 4.7	940	989	▲ 5.0	644	399	▲ 61.4
500人	1,420	1,298	▲ 9.4	1,246	1,158	▲ 7.6	1,028	921	▲ 11.6	927	838	▲ 10.6	392	319	▲ 20.3
1000人以上	941	941	▲ 13.1	814	814	▲ 7.3	637	703	▲ 9.4	551	618	▲ 10.8	304	380	▲ 20.0
4人	7,445	7,306	▲ 1.8	7,445	7,306	▲ 1.8	7,445	7,306	▲ 1.8	7,445	7,306	▲ 1.8	7,445	7,306	▲ 1.8
5人	17,031	15,894	▲ 7.2	17,031	15,894	▲ 7.2	17,031	15,894	▲ 7.2	17,031	15,894	▲ 7.2	17,031	15,894	▲ 7.2
30人	11,623	8,390	▲ 38.5	11,623	8,390	▲ 38.5	11,623	8,390	▲ 38.5	11,623	8,390	▲ 38.5	11,623	8,390	▲ 38.5
100人	2,629	2,425	▲ 8.4	2,629	2,425	▲ 8.4	2,629	2,425	▲ 8.4	2,629	2,425	▲ 8.4	2,629	2,425	▲ 8.4
300人	396	282	▲ 40.4	396	282	▲ 40.4	396	282	▲ 40.4	396	282	▲ 40.4	396	282	▲ 40.4
500人	319	320	▲ 0.3	319	320	▲ 0.3	319	320	▲ 0.3	319	320	▲ 0.3	319	320	▲ 0.3
1000人以上	263	260	▲ 1.2	263	260	▲ 1.2	263	260	▲ 1.2	263	260	▲ 1.2	263	260	▲ 1.2

※1 令和6年4月以降については令和5年7月改定の「日本標準業分類」に基づく区分、令和6年3月以前については平成25年10月改定の「日本標準業分類」に基づく区分。
 ※2 右前年同月比については、産業分類改定による影響のある産業について()で示している。

主な職業別常用有効求人求職状況

令和6年7月分

【東京労働局職業安定部】

	計			一般常用			パート常用		
	求人数	求職者数	求人倍率	求人数	求職者数	求人倍率	求人数	求職者数	求人倍率
A 管理的職業従事者	1,326	1,290	1.03	1,267	1,159	1.09	59	131	0.45
B 専門的・技術的職業従事者	96,137	36,153	2.66	76,159	27,254	2.79	19,978	8,899	2.24
製造技術者（開発）	1,670	880	1.90	1,649	720	2.29	21	160	0.13
製造技術者（開発を除く）	1,682	1,180	1.43	1,537	970	1.58	145	210	0.69
建築・土木・測量技術者	7,589	1,261	6.02	7,349	1,024	7.18	240	237	1.01
情報処理・通信技術者	21,914	7,555	2.90	21,733	6,846	3.17	181	709	0.26
医師、歯科医師、獣医師、薬剤師	778	632	1.23	496	275	1.80	282	357	0.79
保健師、助産師、看護師	8,647	3,996	2.16	5,286	2,274	2.32	3,361	1,722	1.95
医療技術者	2,716	1,162	2.34	1,913	794	2.41	803	368	2.18
その他の保健医療従事者	4,481	1,446	3.10	3,734	1,072	3.48	747	374	2.00
社会福祉専門職業従事者	15,851	4,247	3.73	10,660	2,599	4.10	5,191	1,648	3.15
美術家、デザイナー、写真家、映像撮影者	826	5,425	0.15	702	4,605	0.15	124	820	0.15
その他の専門的職業	5,147	8,032	0.64	2,484	5,802	0.43	2,663	2,230	1.19
C 事務従事者	32,294	70,479	0.46	22,551	48,420	0.47	9,743	22,059	0.44
一般事務従事者	22,556	58,030	0.39	15,375	39,019	0.39	7,181	19,011	0.38
会計事務従事者	3,063	5,410	0.57	2,254	4,189	0.54	809	1,221	0.66
生産関連事務従事者	1,435	992	1.45	1,151	730	1.58	284	262	1.08
営業・販売事務従事者	3,717	3,821	0.97	2,901	3,176	0.91	816	645	1.27
事務用機器操作員	644	1,954	0.33	361	1,107	0.33	283	847	0.33
D 販売従事者	31,126	11,570	2.69	25,604	8,739	2.93	5,522	2,831	1.95
商品販売従事者	14,462	5,257	2.75	9,417	2,913	3.23	5,045	2,344	2.15
販売類似職業従事者	1,261	366	3.45	1,114	271	4.11	147	95	1.55
営業職業従事者	15,403	5,947	2.59	15,073	5,555	2.71	330	392	0.84
E サービス職業従事者	97,329	16,902	5.76	45,090	9,457	4.77	52,239	7,445	7.02
介護サービス職業従事者	33,004	3,583	9.21	17,667	2,082	8.49	15,337	1,501	10.22
保健医療サービス職業従事者	1,972	699	2.82	1,193	378	3.16	779	321	2.43
生活衛生サービス職業従事者	4,875	1,160	4.20	3,490	822	4.25	1,385	338	4.10
飲食物調理従事者	28,641	4,522	6.33	12,914	2,409	5.36	15,727	2,113	7.44
接客・給仕職業従事者	18,610	2,974	6.26	6,275	1,748	3.59	12,335	1,226	10.06
居住施設・ビル等管理人	4,039	1,530	2.64	1,229	774	1.59	2,810	756	3.72
その他のサービス職業従事者	5,870	2,327	2.52	2,295	1,204	1.91	3,575	1,123	3.18
F 保安職業従事者	17,513	1,301	13.46	10,814	833	12.98	6,699	468	14.31
G 農林漁業従事者	685	680	1.01	412	467	0.88	273	213	1.28
H 生産工程従事者	10,678	5,940	1.80	8,762	4,607	1.90	1,916	1,333	1.44
製品製造・加工処理従事者（金属製品）	1,284	597	2.15	1,115	498	2.24	169	99	1.71
製品製造・加工処理従事者（金属製品を除く）	2,966	2,246	1.32	1,760	1,608	1.09	1,206	638	1.89
機械組立従事者	800	667	1.20	633	531	1.19	167	136	1.23
機械整備・修理、検査従事者	3,399	655	5.19	3,272	530	6.17	127	125	1.02
製品検査従事者	272	139	1.96	172	100	1.72	100	39	2.56
生産関連・生産類似作業従事者	1,515	1,362	1.11	1,413	1,114	1.27	102	248	0.41
I 輸送・機械運転従事者	13,653	3,939	3.47	11,035	2,955	3.73	2,618	984	2.66
自動車運転従事者	10,595	2,748	3.86	8,247	1,991	4.14	2,348	757	3.10
定置・建設機械運転従事者	2,728	839	3.25	2,508	677	3.70	220	162	1.36
J 建設・採掘従事者	9,296	1,436	6.47	9,044	1,257	7.19	252	179	1.41
建設・土木作業従事者	7,549	1,013	7.45	7,352	886	8.30	197	127	1.55
電気工事従事者	1,745	420	4.15	1,690	370	4.57	55	50	1.10
K 運搬・清掃・包装等従事者	24,582	17,606	1.40	7,054	7,882	0.89	17,528	9,724	1.80
運搬従事者	7,033	3,459	2.03	3,491	2,355	1.48	3,542	1,104	3.21
清掃従事者	13,059	5,618	2.32	2,252	1,854	1.21	10,807	3,764	2.87
その他の運搬・清掃・包装等従事者	4,153	8,099	0.51	1,247	3,517	0.35	2,906	4,582	0.63
職業計	334,619	209,171	1.60	217,792	137,890	1.58	116,827	71,281	1.64

*令和5年4月から「平成21年12月改定の「日本標準職業分類」に基づく区分」にて集計している。

主な職業別常用新規求人状況

【東京労働局職業安定部】

	計			一般常用			パート常用		
	令和6年 7月	令和5年 7月	前年同月比	令和6年 7月	令和5年 7月	前年同月比	令和6年 7月	令和5年 7月	前年同月比
A 管理的職業従事者	464	359	29.2	435	343	26.8	29	16	81.3
B 専門的・技術的職業従事者	26,219	22,747	15.3	21,468	18,187	18.0	4,751	4,560	4.2
製造技術者（開発）	498	598	▲ 16.7	491	598	▲ 17.9	7	0	—
製造技術者（開発を除く）	531	523	1.5	498	485	2.7	33	38	▲ 13.2
建築・土木・測量技術者	2,559	2,581	▲ 0.9	2,472	2,512	▲ 1.6	87	69	26.1
情報処理・通信技術者	7,699	6,338	21.5	7,657	6,273	22.1	42	65	▲ 35.4
医師、歯科医師、獣医師、薬剤師	237	339	▲ 30.1	165	256	▲ 35.5	72	83	▲ 13.3
保健師、助産師、看護師	3,215	3,150	2.1	2,028	1,953	3.8	1,187	1,197	▲ 0.8
医療技術者	990	852	16.2	735	563	30.6	255	289	▲ 11.8
その他の保健医療従事者	1,752	832	110.6	1,552	672	131.0	200	160	25.0
社会福祉専門職業従事者	5,276	5,185	1.8	3,391	3,676	▲ 7.8	1,885	1,509	24.9
美術家、デザイナー、写真家、映像撮影者	253	220	15.0	213	183	16.4	40	37	8.1
その他の専門的職業	1,578	1,859	▲ 15.1	682	803	▲ 15.1	896	1,056	▲ 15.2
C 事務従事者	11,522	10,534	9.4	7,899	7,170	10.2	3,623	3,364	7.7
一般事務従事者	7,818	7,200	8.6	5,243	4,748	10.4	2,575	2,452	5.0
会計事務従事者	1,204	1,128	6.7	864	808	6.9	340	320	6.3
生産関連事務従事者	549	516	6.4	433	390	11.0	116	126	▲ 7.9
営業・販売事務従事者	1,377	1,248	10.3	1,045	944	10.7	332	304	9.2
事務用機器操作員	222	219	1.4	129	127	1.6	93	92	1.1
D 販売従事者	10,917	10,441	4.6	8,654	8,096	6.9	2,263	2,345	▲ 3.5
商品販売従事者	5,693	5,671	0.4	3,660	3,498	4.6	2,033	2,173	▲ 6.4
販売類似職業従事者	466	345	35.1	401	273	46.9	65	72	▲ 9.7
営業職業従事者	4,758	4,425	7.5	4,593	4,325	6.2	165	100	65.0
E サービス職業従事者	34,723	30,617	13.4	17,659	16,076	9.8	17,064	14,541	17.4
介護サービス職業従事者	10,412	8,704	19.6	5,737	4,676	22.7	4,675	4,028	16.1
保健医療サービス職業従事者	695	586	18.6	443	370	19.7	252	216	16.7
生活衛生サービス職業従事者	1,788	1,669	7.1	1,289	1,295	▲ 0.5	499	374	33.4
飲食物調理従事者	12,483	10,898	14.5	7,285	6,110	19.2	5,198	4,788	8.6
接客・給仕職業従事者	5,618	5,830	▲ 3.6	1,605	2,568	▲ 37.5	4,013	3,262	23.0
居住施設・ビル等管理人	1,497	1,243	20.4	475	379	25.3	1,022	864	18.3
その他のサービス職業従事者	2,133	1,626	31.2	817	666	22.7	1,316	960	37.1
F 保安職業従事者	6,212	6,625	▲ 6.2	3,663	4,043	▲ 9.4	2,549	2,582	▲ 1.3
G 農林漁業従事者	230	195	17.9	148	112	32.1	82	83	▲ 1.2
H 生産工程従事者	3,619	3,277	10.4	3,057	2,647	15.5	562	630	▲ 10.8
製品製造・加工処理従事者（金属製品）	449	391	14.8	393	346	13.6	56	45	24.4
製品製造・加工処理従事者（金属製品を除く）	931	955	▲ 2.5	605	569	6.3	326	386	▲ 15.5
機械組立従事者	285	263	8.4	223	213	4.7	62	50	24.0
機械整備・修理、検査従事者	1,328	1,086	22.3	1,291	1,034	24.9	37	52	▲ 28.8
製品検査従事者	102	92	10.9	79	55	43.6	23	37	▲ 37.8
生産関連・生産類似作業従事者	367	397	▲ 7.6	331	358	▲ 7.5	36	39	▲ 7.7
I 輸送・機械運転従事者	5,103	5,200	▲ 1.9	4,147	4,192	▲ 1.1	956	1,008	▲ 5.2
自動車運転従事者	4,051	4,145	▲ 2.3	3,164	3,235	▲ 2.2	887	910	▲ 2.5
定置・建設機械運転従事者	930	908	2.4	878	825	6.4	52	83	▲ 37.3
J 建設・採掘従事者	3,198	3,092	3.4	3,099	3,012	2.9	99	80	23.8
建設・土木作業従事者	2,524	2,542	▲ 0.7	2,458	2,488	▲ 1.2	66	54	22.2
電気工事従事者	674	550	22.5	641	524	22.3	33	26	26.9
K 運搬・清掃・包装等従事者	10,734	8,598	24.8	2,706	2,930	▲ 7.6	8,028	5,668	41.6
運搬従事者	3,854	1,992	93.5	1,226	1,307	▲ 6.2	2,628	685	283.6
清掃従事者	5,063	5,025	0.8	1,032	1,169	▲ 11.7	4,031	3,856	4.5
その他の運搬・清掃・包装等従事者	1,677	1,461	14.8	431	421	2.4	1,246	1,040	19.8
職業計	112,941	101,685	11.1	72,935	66,808	9.2	40,006	34,877	14.7

*令和5年4月から「平成21年12月改定の「日本標準職業分類」に基づく区分」にて集計している。

新規一般常用求職者の態様別推移

令和6年7月

就業・不就業の状態	令和5年					令和6年					7月					
	3年度計	4年度計	5年度計	7月	8月	9月	10月	11月	12月	1月		2月	3月	4月	5月	6月
新規求職者数	293,619 ▲ 1.7	279,051 ▲ 5.0	270,311 ▲ 3.1	22,116 ▲ 1.0	21,938 ▲ 4.7	21,438 ▲ 5.1	23,843 7.0	20,192 ▲ 1.1	18,261 ▲ 1.1	25,383 2.4	21,297 ▲ 4.5	21,661 ▲ 11.0	28,972 4.2	23,923 0.7	20,735 ▲ 8.4	23,307 5.4
保険受給者	113,307 ▲ 15.7	110,455 ▲ 2.5	114,549 3.7	9,962 8.6	9,523 5.3	9,145 2.8	10,188 9.7	8,569 7.0	7,161 5.4	10,024 8.1	8,342 ▲ 2.0	8,229 ▲ 10.7	13,743 4.4	10,632 ▲ 1.7	8,511 ▲ 9.7	10,605 6.5
在職者	71,347 15.4	64,041 ▲ 10.2	58,137 ▲ 9.2	4,356 ▲ 9.6	4,689 ▲ 12.4	4,483 ▲ 11.4	4,868 1.6	4,478 ▲ 6.4	4,587 2.7	6,368 ▲ 2.1	5,224 ▲ 7.8	4,998 ▲ 15.4	4,807 2.7	4,626 1.4	4,384 ▲ 9.5	4,398 1.0
雇用者	63,066 12.6	58,548 ▲ 7.2	54,159 ▲ 7.5	4,082 ▲ 7.5	4,342 ▲ 10.5	4,165 ▲ 9.7	4,518 3.7	4,173 ▲ 5.0	4,294 4.9	5,956 ▲ 1.4	4,896 ▲ 6.4	4,708 ▲ 14.2	4,500 4.5	4,338 2.2	4,113 ▲ 8.7	4,170 2.9
その他	5,909 247.0	5,493 ▲ 7.0	3,978 ▲ 27.6	304 ▲ 30.9	347 ▲ 30.7	318 ▲ 28.5	350 ▲ 19.2	305 ▲ 22.6	293 ▲ 21.7	412 ▲ 11.4	328 ▲ 24.2	290 ▲ 31.4	307 ▲ 18.4	288 ▲ 8.3	271 ▲ 20.5	228 ▲ 25.0
離職者	199,440 ▲ 8.4	192,888 ▲ 3.3	189,913 ▲ 1.5	15,999 2.0	15,431 ▲ 2.5	15,108 ▲ 4.2	17,008 7.5	14,174 0.6	12,162 1.1	16,983 2.9	14,382 ▲ 4.4	14,504 ▲ 11.1	21,773 3.5	17,298 ▲ 0.2	14,425 ▲ 8.7	16,906 5.7
前職雇用者	194,996 ▲ 9.0	189,522 ▲ 2.8	187,244 ▲ 1.2	15,774 2.4	15,221 ▲ 2.0	14,886 ▲ 3.8	16,784 8.0	13,976 1.3	11,994 1.4	16,757 3.4	14,181 ▲ 4.3	14,247 ▲ 11.3	21,520 3.5	17,071 0.0	14,185 ▲ 8.9	16,660 5.6
定年	6,699 ▲ 0.2	7,067 5.5	7,323 3.6	560 14.8	499 7.5	488 1.9	630 14.1	492 4.9	456 2.9	679 10.8	525 ▲ 6.9	552 5.5	1,151 0.0	784 5.8	530 ▲ 3.6	578 3.2
事業主都合	65,587 ▲ 24.2	55,273 ▲ 15.7	54,198 ▲ 1.9	4,752 ▲ 2.7	4,146 ▲ 6.8	3,923 ▲ 6.8	4,885 7.0	4,114 7.2	3,408 ▲ 0.7	4,878 4.9	3,953 ▲ 2.1	3,916 ▲ 13.7	6,826 1.0	4,725 ▲ 6.5	3,859 ▲ 12.6	4,976 4.7
自己都合	120,973 1.1	124,810 3.2	123,462 ▲ 1.1	10,289 5.0	10,384 ▲ 0.4	10,313 ▲ 2.5	11,054 7.8	9,210 ▲ 1.1	7,999 2.4	10,992 2.4	9,492 ▲ 5.7	9,594 ▲ 11.3	13,322 5.6	11,366 2.4	9,627 ▲ 7.6	10,947 6.4
不明	1,737 30.0	2,372 36.6	2,261 ▲ 4.7	173 ▲ 26.1	192 ▲ 5.9	162 ▲ 23.9	215 28.0	160 ▲ 11.1	131 ▲ 3.0	208 5.1	211 33.5	185 3.9	221 ▲ 16.3	196 14.0	169 ▲ 10.1	159 ▲ 8.1
前職自営、その他	4,444 24.3	3,366 ▲ 24.3	2,669 ▲ 20.7	225 ▲ 19.6	210 ▲ 25.3	222 ▲ 25.3	224 ▲ 21.1	198 ▲ 33.6	168 ▲ 19.2	226 ▲ 23.9	201 ▲ 6.5	257 2.4	253 5.4	227 ▲ 16.5	240 6.2	246 9.3
無業者	22,832 20.7	22,122 ▲ 3.1	22,261 0.6	1,761 ▲ 3.9	1,818 ▲ 1.6	1,847 4.6	1,967 17.6	1,540 0.7	1,512 7.0	2,032 14.2	1,691 5.8	2,159 1.7	2,392 14.5	1,999 7.9	1,926 ▲ 3.4	2,003 13.7
家事、育児等従事者	1,622 1.6	1,493 ▲ 8.0	1,381 ▲ 7.5	93 ▲ 9.7	120 5.3	112 ▲ 15.8	124 ▲ 5.3	92 ▲ 26.4	87 ▲ 10.3	134 10.7	111 ▲ 5.1	111 ▲ 19.6	115 ▲ 16.7	112 ▲ 6.7	104 ▲ 25.2	84 ▲ 9.7
その他	21,210 22.5	20,629 ▲ 2.7	20,880 1.2	1,668 ▲ 3.6	1,698 ▲ 2.0	1,735 ▲ 6.3	1,843 19.5	1,448 3.1	1,425 8.3	1,898 14.4	1,580 6.7	2,048 3.2	2,277 16.7	1,887 8.9	1,822 ▲ 1.7	1,919 15.0

都管内外関係	令和5年					令和6年					7月					
	3年度計	4年度計	5年度計	7月	8月	9月	10月	11月	12月	1月		2月	3月	4月	5月	6月
新規求職者数	293,619 ▲ 1.7	279,051 ▲ 5.0	270,311 ▲ 3.1	22,116 ▲ 1.0	21,938 ▲ 4.7	21,438 ▲ 5.1	23,843 7.0	20,192 ▲ 1.1	18,261 ▲ 1.1	25,383 2.4	21,297 ▲ 4.5	21,661 ▲ 11.0	28,972 4.2	23,923 0.7	20,735 ▲ 8.4	23,307 5.4
管内の求職者	286,537 ▲ 1.3	272,907 ▲ 4.8	264,748 ▲ 3.0	21,672 ▲ 1.1	21,485 ▲ 4.7	21,046 ▲ 4.6	23,375 7.2	19,758 7.2	17,853 2.2	24,806 2.3	20,840 ▲ 4.3	21,153 ▲ 10.8	28,471 4.3	23,455 0.7	20,271 ▲ 8.5	22,929 5.8
管内の求職者	263,445 ▲ 0.9	252,965 ▲ 4.0	246,040 ▲ 2.7	20,220 ▲ 0.6	19,936 ▲ 4.5	19,640 ▲ 4.2	21,817 7.3	18,424 ▲ 0.5	16,461 2.1	22,905 2.2	19,261 ▲ 4.2	19,455 ▲ 11.1	26,808 4.5	21,855 0.6	18,725 ▲ 8.8	21,414 5.9
管外からの求職者	23,092 ▲ 5.6	19,942 ▲ 13.6	18,708 ▲ 6.2	1,452 ▲ 8.3	1,549 ▲ 7.7	1,406 ▲ 10.3	1,558 5.5	1,334 ▲ 10.0	1,392 3.2	1,901 3.4	1,579 ▲ 5.6	1,698 ▲ 6.4	1,663 1.7	1,600 2.1	1,546 ▲ 5.5	1,515 4.3
都外からの求職者	7,082 ▲ 12.9	6,144 ▲ 13.2	5,563 ▲ 9.5	444 5.5	453 ▲ 2.2	392 ▲ 26.3	468 ▲ 1.5	434 6.4	408 ▲ 6.2	577 8.3	457 ▲ 12.3	508 ▲ 19.5	501 0.2	468 4.5	464 ▲ 2.1	378 ▲ 14.9

※ 新規求職者(常用)のうち、パートタイムを除いた数値である。下段の数値は対前年比、対前年同月比で%。

正社員の職業紹介状況

令和6年7月

【東京労働局職業安定部】

年月	正社員 有効求人倍率 -原数値-		新規求人人数			有効求人人数			就職件数		
	合計	正社員	合計	新増求人 数に占める 正社員割合	合計	正社員	有効求人 数に占める 正社員割合	合計	正社員	就職件数 に占める 正社員割合	
令和3年度	90,436 (8.3)	42,602 (7.8)	258,711 (5.4)	47.1 (▲ 0.2)	124,215 (5.7)	48.0 (0.1)	6,091 (5.0)	2,232 (3.4)	36.6 (▲ 0.6)		
令和4年度	112,002 (23.8)	49,510 (16.2)	322,388 (24.6)	44.2 (▲ 2.9)	145,465 (17.1)	45.1 (▲ 2.9)	6,330 (3.9)	2,198 (▲ 1.5)	34.7 (▲ 1.9)		
令和5年度	121,563 (8.5)	51,826 (4.7)	354,500 (10.0)	42.6 (▲ 1.6)	153,193 (5.3)	43.2 (▲ 1.9)	6,415 (1.3)	2,226 (1.3)	34.7 (0.0)		
令和5年 7月	119,168 (7.7)	50,535 (5.3)	348,662 (14.2)	42.4 (▲ 0.9)	152,996 (9.2)	43.9 (▲ 2.0)	6,200 (0.0)	2,196 (▲ 0.5)	35.4 (▲ 0.2)		
8月	122,908 (17.7)	51,267 (6.7)	356,042 (14.2)	41.7 (▲ 4.3)	154,014 (7.7)	43.3 (▲ 2.6)	5,953 (0.3)	2,247 (4.4)	37.7 (1.4)		
9月	120,881 (9.5)	51,883 (1.5)	355,919 (11.2)	42.9 (▲ 3.4)	152,575 (4.0)	42.9 (▲ 2.9)	5,979 (▲ 3.0)	2,153 (▲ 3.6)	36.0 (▲ 0.2)		
10月	132,115 (10.5)	54,541 (5.0)	362,446 (11.7)	41.3 (▲ 2.2)	153,689 (3.6)	42.4 (▲ 3.3)	6,571 (4.8)	2,403 (8.3)	36.6 (1.2)		
11月	118,026 (2.2)	50,006 (0.6)	359,025 (6.8)	42.4 (▲ 0.6)	153,464 (1.7)	42.7 (▲ 2.2)	6,279 (2.1)	2,226 (2.3)	35.5 (0.1)		
12月	120,080 (7.8)	51,217 (5.1)	359,327 (6.5)	42.7 (▲ 1.1)	153,646 (3.4)	42.8 (▲ 1.2)	6,166 (4.4)	2,151 (1.9)	34.9 (▲ 0.8)		
令和6年 1月	126,495 (2.5)	54,712 (3.0)	354,071 (3.8)	43.3 (0.3)	154,641 (3.0)	43.7 (▲ 0.3)	5,435 (4.1)	1,870 (0.7)	34.4 (▲ 1.2)		
2月	122,065 (1.8)	51,127 (1.6)	362,023 (4.2)	41.9 (▲ 0.1)	156,551 (4.1)	43.2 (▲ 0.1)	6,249 (2.6)	2,078 (▲ 0.5)	33.3 (▲ 1.0)		
3月	119,533 (▲ 1.9)	51,566 (0.6)	359,599 (1.0)	43.1 (1.1)	156,316 (2.7)	43.5 (0.7)	6,989 (▲ 1.2)	2,236 (▲ 4.5)	32.0 (▲ 1.1)		
4月	114,699 (▲ 2.8)	50,472 (1.2)	345,456 (▲ 0.8)	44.0 (1.7)	151,524 (1.5)	43.9 (1.0)	7,371 (1.2)	2,303 (▲ 6.5)	31.2 (▲ 2.6)		
5月	129,626 (12.6)	54,810 (8.9)	352,753 (3.1)	42.3 (▲ 1.4)	154,200 (3.3)	43.7 (0.1)	7,013 (2.1)	2,226 (▲ 2.2)	31.7 (▲ 1.5)		
6月	130,170 (4.7)	53,783 (▲ 1.9)	365,609 (5.5)	41.3 (▲ 2.8)	157,153 (3.4)	43.0 (▲ 0.9)	6,700 (▲ 4.4)	2,200 (▲ 8.8)	32.8 (▲ 1.6)		
7月	126,572 (6.2)	55,829 (10.5)	376,685 (8.0)	44.1 (1.7)	162,365 (6.1)	43.1 (▲ 0.8)	6,480 (4.5)	2,247 (2.3)	34.7 (▲ 0.7)		

(注) 1. 正社員有効求人倍率＝正社員有効求人人数÷常用の有効求職者数。なお、正社員有効求人人数には請負求人が含まれており、常用の有効求職者にはフルタイムの請負労働者、派遣労働者及び契約社員（雇用期間4ヶ月以上）を希望する者も含まれるため、厳密な意味での正社員有効求人倍率とは異なる。
 2. 「正社員」とは、パートタイム労働者、派遣労働者、臨時・季節労働者、契約社員、準社員、嘱託等以外、正社員・正職員である者である。
 3. 下段の（ ）は前年比。
 4. 新規求人数、有効求人数及び就職件数の年度計は、平均値である。