

# 求職者支援訓練

令和6年8月16日 開講

## 受講者募集のご案内

募集期間

令和6年6月28日(金)～令和6年7月12日(金)

選考日

令和6年7月29日(月)

選考結果 発送日

令和6年8月2日(金)

東京労働局ハローワーク  
ホームページ

東京労働局ハローワーク  
X (旧Twitter)



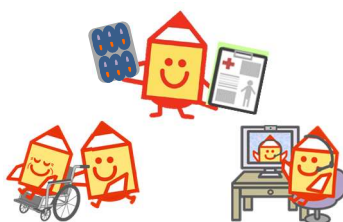
受講料無料!



¥0

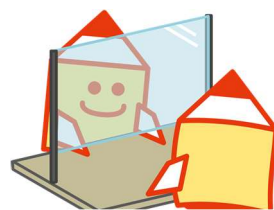
テキスト代等は自己負担となります。

豊富なコース



訓練期間は2～6か月。  
多様なジャンルのコースがあります。

就職サポート



ハローワークでは、求人や面接会の  
情報提供などの就職支援を行います。

一定の要件を満たす場合は、  
職業訓練受講給付金 (月10万円) が支給されます!

申込について

ご 相 談 は お 早 め に



ご相談・申込はお住まいを管轄するハローワークへお問い合わせください。  
受講申込には、事前に複数回の相談が必要になります。  
事前に相談されていない場合は、募集締切当日には受付ができない場合がありますので、  
ご注意ください。



申込者全体の60%以上の方が、募集期間終了日とその前日に来所しています。  
募集期間終了間際は窓口が大変混雑し、長時間お待ちいただく可能性があります。  
ご相談・お申込はお早めをお願いします。



ハローワークでの相談時間は 平日8時30分～17時15分です。  
※ 新宿わかものハローワークは10時00分～18時00分

募集  
初日



待ち時間少



混雑します!



募集  
終了日

## 求職者支援訓練とは

求職者支援訓練は、**求職者支援制度** に基づき実施される職業訓練です。

**求職者支援制度** とは、求職者に対して、

- ①職業訓練を受講する機会を確保するとともに、
- ②一定の要件のもと、訓練を受講し易くするため訓練期間中に給付金を支給し、
- ③ハローワークが中心となり、訓練期間中から訓練終了後の一定期間まで就職支援を行う制度です。

## 応募資格について

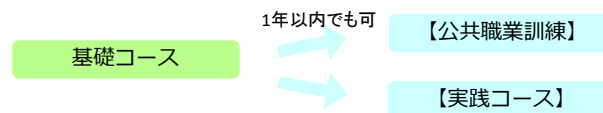
### 次のいずれにも該当する方

- ▶ ハローワークに求職申し込みをしている方
- ▶ 労働の意思と能力を有し、職業訓練などの支援を行う必要があるとハローワーク所長が認める方
- ▶ 雇用保険被保険者でない方
- ▶ 公共職業訓練又は求職者支援訓練受講終了後1年未満でない方



#### 【注意事項】

- ※ 全てのコースは、他の求職者支援訓練及び公共職業訓練との併願はできません。
- ※ 在職中（週所定労働時間が20時間以上）の方、短時間就労や短期就労のみを希望される方などは、求職者支援訓練を受講することはできません。
- ※ 求職者支援訓練の基礎コースを受講希望する場合は、過去に受講した訓練（公共職業訓練・求職者支援訓練（実践コース））終了後から2年を経過しなければ受講することはできません。
- ※ 職業相談の結果としてハローワークが連続受講が必要であることを認めた場合に限り連続受講が可能となります。求職者支援訓練の基礎コースを受講終了後1年以内の場合でも、公共職業訓練又は実践コースへの受講が可能です。



## 就職支援計画について

求職者支援訓練を受講するためには、訓練施設による選考合格後、入校日前日までに居住地を管轄するハローワークで「就職支援計画書」(C-7)（職業訓練受講及び訓練期間中から訓練終了後の職業相談等就職支援の計画）の交付を受ける必要があります。

この就職支援計画に基づき、毎月指定された来所日（訓練中から訓練終了3か月後まで）に就職支援計画書(C-7)の交付を受けたハローワークに出向き、職業相談を受ける必要があります。

## 訓練施設見学会について

求職者支援訓練は、募集期間中に「施設見学会」（最低2回）を開催しております。

訓練施設担当者から訓練内容の説明を受け、また、施設の状況を確認することで、よりの確なコース選択につながります。

（募集期間終了間際には訓練施設見学会が終了している場合がありますので、ご注意ください。）

## コースの開講中止について

本募集期間中の応募者がその定員の半数に満たないこと等により、コースが開講中止になる場合があります。

# 職業訓練受講給付金について

## 支給額

- 職業訓練受講手当・・・月額**10万円**
- 通所手当・・・通所経路に応じた所定の額<sup>(※)</sup>

※ 最も経済的かつ合理的と認められる通常の通所経路及び方法による運賃等の額となります。  
※ 交通機関を利用する方は、自宅から訓練施設までの最短距離が2Km以上の場合に支給されます。  
※ 支給申請の際、通所経路確認のため、定期券等の提示を求められることがあります。

- 寄宿手当・・・月額**10,700円**

求職者支援訓練等を受けるため、同居の配偶者などと別居して寄宿する場合に支給される手当になります。「職業訓練受講給付金」が支給されないときは、支給されません。

支給対象となるのは、以下の①～③のいずれかに該当するため、公的職業訓練の訓練施設に付属する宿泊施設やその他の施設（アパート、貸間、下宿など）に寄宿する必要があるとハローワークが認めた方です。

- ① 通常の交通機関を利用して通所するための往復所要時間がおおむね4時間以上であるとき
- ② 交通機関の始（終）発等の便が悪く、通所に著しい障害を与えるとき
- ③ 訓練を受講する訓練施設の特長性によって寄宿を余儀なくされる時

## 支給対象となる方

### 1 全ての訓練実施日に出席すること

やむを得ない理由により欠席し、証明ができる場合（育児・介護を行う方や、求職者支援訓練の基礎コースを受講する方は、証明ができない場合も含む）であっても、支給単位期間<sup>(※1)</sup>で8割以上の出席<sup>(※2)</sup>が必要です。

※ eラーニングコースの場合、「実施日が特定されている科目（対面指導等）」をあらかじめ設定された日時で受講する必要があります。

- 2 雇用保険被保険者ではない、また雇用保険の失業給付を受給できない方
- 3 本人の収入が、支給申請対象の支給単位期間中において**8万円以下**であること<sup>(※3)</sup>
- 4 世帯全体の収入が、**支給単位期間中30万円以下**であること<sup>(※3、4)</sup>
- 5 世帯全体の金融資産が**300万円以下**であること<sup>(※4)</sup>
- 6 現在住んでいるところ以外に土地・建物を所有していないこと
- 7 同世帯の中に同時にこの給付金を受給して訓練を受講する人がいないこと<sup>(※4)</sup>
- 8 既にこの給付金を受給したことがある方は、前回の受給から**6年以上経過**していること<sup>(※5)</sup>
- 9 訓練期間中～訓練終了後、指定来所日にハローワークに来所し職業相談を受ける方
- 10 過去3年以内に、偽りその他不正の行為により、特定の給付金の支給を受けたことがないこと

なお、職業訓練受講手当の支給対象とはならないが、収入が一定額以下（本人収入月12万円以下、世帯収入月34万円以下）で上記3および4以外を満たす場合は、通所手当のみ支給可能です。

- ※1 「支給単位期間」とは、訓練開始日を起算日として1か月ごとに区切られた給付金支給の対象となる個々の期間をいいます。
- ※2 原則としてすべてのカリキュラムに出席することが必要です。また、やむを得ない理由による遅刻・欠課・早退があり、1日の時限（コマ）数の半分以上出席している場合は、「2分の1日出席」と取扱います。
- ※3 ここで言う「収入」とは、給与・賞与などの稼得収入のほか、年金その他全般的収入を指します（一部算定対象外の収入もあります）。
- ※4 ここで言う「世帯」とは、本人のほか、「同居」または「生計を一にする別居」の配偶者・子・父母を指します。
- ※5 基礎コースに続けて公共職業訓練もしくは実践コースを受ける場合は6年以内でも対象となることがあります。

#### 【注意事項】

求職者支援制度は、熱心に職業訓練を受け、より安定した就職を目指して求職活動を行う方のための制度です。このため、一度でも訓練を欠席したり（やむを得ない理由を除く。）、ハローワークの就職支援を拒否すると、給付金が不支給となるばかりではなく、これを繰り返すと訓練受講の継続ができなくなるほか訓練期間の初日に遡って給付金の返還命令等の対象となることがあります。

## 求職者支援資金融資について〈給付金受給者のうち希望者〉

- 職業訓練受講給付金を受給できる方で、職業訓練受講給付金だけでは生活費が不足する方は、希望に応じて、労働金庫（ろうきん）の貸付制度を利用することができます（返済が必要です。また、返済免除制度はありません）。
- 貸付の上限額は、同居又は生計を一にする別居の配偶者等がいる方は月10万円、それ以外の方は月5万円です。

## ハローワークでの相談・受講申込受付時間について

訓練受講の相談・お申込みは居住地を管轄するハローワーク(出先機関を除く)の職業訓練相談窓口で受付しております。（\*主として都内の別のハローワークで求職活動を行う方は、ご相談ください）

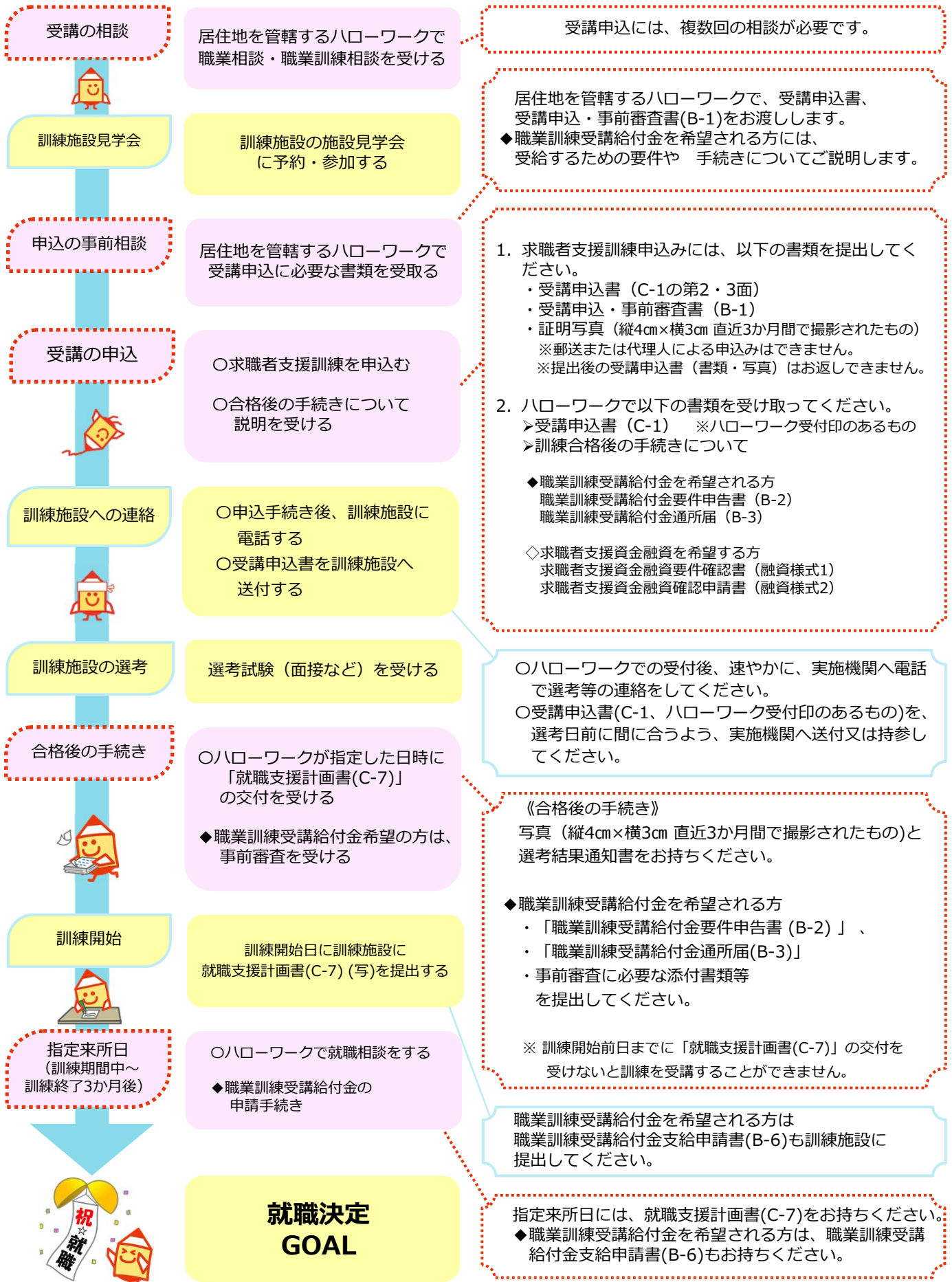
受付時間は、**平日の8時30分から17時15分まで**となっております。（休祝日を除く）

（新宿わかものハローワークは平日の10時から18時まで）

# 求職者支援訓練応募手続き等の流れ

ハローワークで  
行う手続き

訓練実施機関で  
行う手続き





基礎コースだけのスペシャル講習

# 職業能力開発講習



～スキルアップで自信をつけて、新しい一歩を踏み出しませんか？～

求職者支援訓練（基礎コース）では、初めの1か月間（※）に「職業能力開発講習」を行います。就職活動はもちろん、仕事をしていく上でも役立つ『就職活動計画』『職業生活設計』『ビジネステクニック』『ビジネスヒューマン』の4つの内容を学びます。

「職業能力開発講習」を受講して、将来のビジョンを明確に描きご自身が納得できる就職を目指すことで、就職に向けての自信につながります。

※ コースによっては、初めの1か月間以外の期間に職業能力開発講習の内容を学ぶ場合があります。

**1** 子どもも手がかからなくなってきたし、働きたいと思っているけれど  
どんな仕事ができるか不安

モヤ  
モヤ

ブランクがあって不安

最近ではオンラインの面接とかもあるらしい…。最近の就職活動は前と違うこともあるのかな。

スマホは使えるけどパソコンは苦手。

**2** **大丈夫!**  
求職者支援訓練で自信をつけよう!!

ハローレック

うれしい～!!

まずはハローワークで相談してみて。  
ブランクの不安にも◎  
パソコンの苦手意識にも◎  
最近の就職活動にも◎

さっそく行ってみる～

**3** 基礎コースなら、パソコン操作などの職業スキルに加えて、ビジスマナーや働く上で必要な基礎知識もしっかり学べる「職業能力開発講習」も受講できますよ。

就職活動の進め方を教えてもらえたり自分に合った働き方も一緒に考えたりできるのね。一人で進めるより安心かも😊

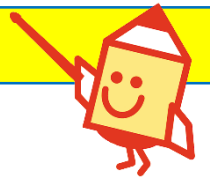
ふむ 呸

**4** 社会人としての基礎知識も再確認できて、自信をもって就職へと踏み出せそう。

Good!

いいね!

# 職業能力開発講習の内容



「基礎コースのイメージ（訓練期間 2 か月～ 4 か月）」

## 職業能力開発講習

（1 か月目 ※）

※ コースによっては、初めの 1 か月間以外の期間に職業能力開発講習の内容を学ぶ場合があります。

職業スキル（学科・実技）

（2 か月目～4 か月目）

職業意識の醸成（見学・体験・講話）  
就職支援（キャリア・コンサルティング等）

# 就職

## 目標

- ・ **ビジネスヒューマン**
  - ・ **職業生活設計**
  - ・ **ビジネステクニク**
  - ・ **就職活動計画**
- の 4 つの内容を学びます。



人とうまくやっていく自信がないんです

→「**ビジネスヒューマン**」で考えよう！

- ★ 職場のコミュニケーション

社会保険制度ってなんだかよく分からないです

→「**ビジネステクニク**」で解決しよう！

- ★ 家計管理とライフプラン、社会保険と年金
- ★ 職業倫理、労働法の基本知識
- ★ ビジネスマナー ★ 健康管理



目標を決められないです

→「**職業生活設計**」で考えよう！

- ★ 職業生活設計（キャリア・プラン）
- ★ 自己理解

就職活動がうまくやれるか不安です

→「**就職活動計画**」で準備しよう！

- ★ 就職活動の進め方
- ★ 訓練内容に関連した求人の動向とポイント
- ★ 応募書類の作成 ★ 面接対策

## 職業能力開発講習を受けてみていかがでしたか？（受講された方の感想）

- ・ 職業能力開発講習は、これからの社会人生活にとっても役立つ内容でした。
- ・ 履歴書作成や面接対策など役に立つ事が多かったです。
- ・ 自己理解、仕事理解も大変深まり、今後の職業生活において実践していきたいと考えます。
- ・ 当初、職業能力開発講習は必要なのか？等と考えておりましたが、受講してみてとても良かったと思っています。特に、今後の職業生活設計ができたことが非常に良かった点です。
- ・ 座学でビジネスに必要な素養を学習できたのがよかったです。グループ演習も多かったので、クラスの方々とも協力が深まりました。

お申込み・ご相談は、お住まいを管轄するハローワークの訓練担当窓口まで



東京都内で募集中のコース一覧

東京都内ハローワーク一覧



## 求職者支援訓練 令和6年8月16日開講 募集コース一覧表

- 受講方法「通所+オンライン」 訓練実施施設に通い受講する日と、通信機器を用いてオンライン上で受講する日がいずれもあるコースです。
- 受講方法「eラーニングコース」 「実施日が特定された科目」と「実施日が特定されていない科目」を含むコースです。「実施日が特定されている科目(対面指導等)」の日程等の詳細は、**実施機関にお問い合わせください。**【受講対象者】①育児・介護中の方、②通所可能な範囲に訓練実施機関がない方、③在職中（雇用保険未加入者）で訓練の受講に当たって特に配慮を必要とする方
- 特例コース IT、WEBデザイン分野において、特定の資格取得を支援するコースです。訓練中、もしくは訓練終了後3か月以内に資格を取得した場合は、実施機関に証明書類を提出する必要があります。
- Aは基礎コース、Bは実践コースです。

No.	訓練科名	訓練施設名	受講方法	特例コース	ページ
A-1	初歩からできるビジネスパソコン基礎科	株式会社個別教育研究所 とぴあITスクール 新宿校第3教室	通所		8
B-1	初心者可 PythonとOracle Java 習得科	株式会社NEUGATE Nキャリアアカデミー赤坂校 第2校舎	通所	○	9
B-2	はじめてでもできるWebサイト制作（午後）科	株式会社ファウンデーション フェリカTA KK15人教室	通所		9
B-3	基礎からはじめるWEBプログラマー・WEBクリエイター養成科	株式会社ソファア スキルアップ研修センター新宿校	通所+オンライン	○	10
B-4	ゲーム・アプリ・Webクリエイター養成科	株式会社コンプライアンス・コミュニケーションズ コンプライアンス・コミュニケーションズ 六本木ヒルズ校	通所	○	10
B-5	アプリ・WEB・システムエンジニア養成科	株式会社個別教育研究所 とぴあITスクール 新宿校第6教室	通所	○	11
B-6	しっかり学べるWEB制作・AI・マーケティング（午前）科	株式会社クリエイターズアカデミー デザイナーズアカデミー 目黒駅前教室	通所		11
B-7	Webエンジニア科	株式会社うえじま企画	通所+オンライン		12
B-8	Web制作技術・Webプログラミング科	株式会社ソフトキャンパス キャリアスクール・ソフトキャンパス新宿校	通所	○	12
B-9	ビジネスパソコン資料作成力習得科	株式会社Blue Planet ペガサスキャリアスクール	通所		13
B-10	ビジネスパソコン実用（教室1午前）科	株式会社トトモニ 新宿校 教室1	通所		13
B-11	パソコン・経理・総務・表計算マクロ/VBA実務科	株式会社ベネフル総合研究所 飯田橋校	通所		14
B-12	オフィスワーク総合マスター（午後）科	株式会社個別教育研究所 とぴあITスクール 新宿校第3教室	通所		14
B-13	簿記もできる事務員めざす科	株式会社ナレッジベース 東京校	通所		15
B-14	医療調剤事務科	TAC株式会社 資格の学校TAC新宿校	通所		15
B-15	医療事務総合科	ヒューマンアカデミー株式会社 ヒューマンアカデミー 新宿南口校	通所		16

No.	訓練科名	訓練施設名	受講方法	特例 コース	ページ
B-16	介護職員初任者・看護助手・福祉用具専門相談員養成科	特定非営利活動法人鷹ロコ・ネットワーク大楽	通所		16
B-17	ゲーム・キャラクターデザイナー養成科	株式会社コンプライアンス・コミュニケーションズ コンプライアンス・コミュニケーションズ 六本木第一教室	通所		17
B-18	グラフィックデザイナー・Webデザイナー養成科	株式会社アルデザインカンパニー アルデザインカンパニー ウェブラボ	通所		17
B-19	【オンライン対応】 Webデザイナー・ディレクター・マーケティング養成科	株式会社アジャスト アジャストアカデミー	通所+ オンライン	○	18
B-20	初心者からOK Webデザイナー・ディレクター・マーケティング養成科	株式会社アジャスト アジャストアカデミー	通所+ オンライン	○	18
B-21	仕事に役立つWEBデザイナー養成科	Samples dl株式会社・DEAUアカデミー D教室	通所+ オンライン		19
B-22	おうちのデザイン・リノベーション科	株式会社ファウンデーション フェリカTA SHIMAビル教室	通所		19
B-23	ネイルサロン就職養成科	株式会社JUNFLOWER	通所+ オンライン		20
B-24	ネイリスト養成科（短時間）	株式会社rire flap rire nail school（リアルネイルスクール）D教室	通所		20
B-25	エステ・アロマセラピスト養成科	株式会社マジックハンズ マジックハンズ・セラピストアカデミー東京本校	通所		21
B-26	ネイリスト養成科（短時間）	合同会社白戸事務所 東京プロネイリスト養成学院	通所+ オンライン		21
B-27	ネイリストマスター養成科(短時間)	株式会社 プロス フェリス美容学院 東京新宿B校	通所		22
B-28	JavaによるWebシステム開発科 (eラーニングA)	株式会社ジードライブ 新大久保教室	eラーニング (通所なし)	○	22
B-29	これから変わるWEB・Office・経理事務科(eラーニングA)	株式会社インタープラン インタープランITスクール新宿校	eラーニング (通所なし)	○	23
B-30	これからはじめる WEBデザイン・マーケティング科 (eラーニングA)	株式会社インタープラン インタープランITスクール新宿校	eラーニング (通所なし)	○	23



東京労働局のホームページには、各コースごとのリーフレットが掲載されています。  
二次元コードを読み取っていただき、「コース案内」をご覧ください。



No.	訓練科名	定員
A-1	<b>初歩からできるビジネスパソコン基礎科</b>	<b>15</b>
訓練実施機関・施設名		訓練期間
株式会社個別教育研究所 とびあITスクール 新宿校第3教室		令和6年8月16日～令和6年12月14日
就職を想定する職業・職種		訓練時間
-		9:00～14:25
		最寄駅
		各線 新宿駅
訓練概要		所在地
パソコンの基礎からあらゆる企業で必要とされるワード・エクセルに加え、ネット・メール・プレゼン迄を習得する。		東京都新宿区西新宿7-8-13 栗原ビル 7F
		電話番号
		03-3590-9590
		訓練コース番号
		5-06-13-001-00-0253
		IT分野・WEBデザインの特例
		-
		受講方法
		通所
自己負担額(税込み)		施設見学会
教科書代 8,261円		随時

〈注意1〉 応募者が定員の半数に満たないこと等により、応募したコースが開講中止になる場合があります。

〈注意2〉 募集定員を超える応募があったコースについては、合格者に受講辞退があった場合、繰上げ合格を行うことがあります。

No.	訓練科名	定員
B-1	<b>初心者可 PythonとOracle Java 習得科</b>	<b>23</b>
訓練実施機関・施設名		訓練期間
株式会社NEUGATE Nキャリアアカデミー赤坂校 第2校舎		令和6年8月16日～令和6年12月13日
就職を想定する職業・職種		訓練時間
プログラマー、Webエンジニア、 Java・Pythonエンジニア、システムエンジニア		16:40～21:50
		最寄駅
		東京メトロ千代田線 赤坂駅
訓練概要		所在地
エンジニアとしての基本知識を習得したのち、HTML,CSS,SQL,Python,Javaの複数言語とSpringフレームワークでの開発を習得する。またシステム開発を通して、プログラム言語を適切かつ有効に利用する方法や、開発工程の流れを学び、システム開発に必要な知識や経験を身につける。		東京都港区赤坂6-5-28 ヴェルディ赤坂 2F 2-A
		電話番号
		03-5542-5876
		訓練コース番号
		5-06-13-002-02-0213
		IT分野・WEBデザインの特例
		IT特例
		受講方法
		通所
自己負担額（税込み）		施設見学会
教科書代 13,035円		7月1日 15:00 7月1日 17:00 7月5日 17:00

No.	訓練科名	定員
B-2	<b>はじめてでもできるWebサイト制作(午後)科</b>	<b>15</b>
訓練実施機関・施設名		訓練期間
株式会社ファウンデーション フェリカTA KK15人教室		令和6年8月16日～令和7年2月14日
就職を想定する職業・職種		訓練時間
Webアプリケーションプログラマー、 Webディレクター、Webデザイナー		15:50～20:45
		最寄駅
		各線 池袋駅
訓練概要		所在地
PhotoshopやIllustrator等のツールやHTMLやCSSから、PHPやデータベースを導入したWebサイトまで、実務に則した内容で包括的に習得する。		東京都豊島区南池袋2-12-9 KKビル 4F
		電話番号
		03-3981-7201
		訓練コース番号
		5-06-13-002-02-0215
		IT分野・WEBデザインの特例
		-
		受講方法
		通所
自己負担額（税込み）		施設見学会
教科書代 12,730円		7月2日 16:30 7月4日 16:30 7月8日 16:30

〈注意1〉応募者が定員の半数に満たないこと等により、応募したコースが開講中止になる場合があります。

〈注意2〉募集定員を超える応募があったコースについては、合格者に受講辞退があった場合、繰上げ合格を行うことがあります。

No.	訓練科名	定員
B-3	<b>基礎からはじめるWEBプログラマー・WEBクリエイター養成科</b>	<b>25</b>
訓練実施機関・施設名		訓練期間
株式会社ソファースキルアップ研修センター新宿校		令和6年8月16日～令和6年12月13日
就職を想定する職業・職種		訓練時間
プログラマー、WEBクリエイター、コーダー		9:30～16:00
		最寄駅
		各線 新宿駅・西武新宿線 西武新宿駅
訓練概要		所在地
WEBサイト制作に必要な基本知識・技能（HTML、CSS、Photoshop、Illustrator、JavaScript、jQuery、PHP など）を習得し、企業でのWEBサイト管理・制作スキルを身につける。		東京都新宿区西新宿7-18-1 TOMOEビル 5F
		電話番号
		03-6820-0058
		訓練コース番号
		5-06-13-002-02-0233
		IT分野・WEBデザインの特例
		IT特例
		受講方法
自己負担額（税込み）		施設見学会
教科書代 8,000円、オンライン受講訓練に係る通信費用実費		7月1日 10:00 7月1日 15:00 以降 随時開催

No.	訓練科名	定員
B-4	<b>ゲーム・アプリ・Webクリエイター養成科</b>	<b>11</b>
訓練実施機関・施設名		訓練期間
株式会社コンプライアンス・コミュニケーションズ コンプライアンス・コミュニケーションズ 六本木ヒルズ校		令和6年8月16日～令和7年2月14日
就職を想定する職業・職種		訓練時間
ゲームクリエイター、アプリケーションクリエイター、システム開発者(プログラマー)		9:10～14:35
		最寄駅
		都営大江戸線・東京メトロ日比谷線 六本木駅
訓練概要		所在地
Unity、Java、JSP/サーブレット、Python、HTML/CSS等に関する知識及び技能・技術を習得する。		東京都港区六本木6-2-31 六本木ヒルズノースタワー 9F
		電話番号
		080-7739-5129・070-4011-4183
		訓練コース番号
		5-06-13-002-02-0234
		IT分野・WEBデザインの特例
		IT特例
		受講方法
自己負担額（税込み）		施設見学会
教科書代 14,190円		随時

〈注意1〉 応募者が定員の半数に満たないこと等により、応募したコースが開講中止になる場合があります。

〈注意2〉 募集定員を超える応募があったコースについては、合格者に受講辞退があった場合、繰上げ合格を行うことがあります。

No.	訓練科名	定員
B-5	<b>アプリ・WEB・システムエンジニア養成科</b>	<b>15</b>
訓練実施機関・施設名		訓練期間
株式会社個別教育研究所 とびあITスクール 新宿校第6教室		令和6年8月16日～令和7年2月15日
就職を想定する職業・職種		訓練時間
Webアプリケーションプログラマー、 システムエンジニア（補助者）		9:10～14:35
		最寄駅
		各線 新宿駅
訓練概要		所在地
Javaによるシステム開発の基礎からサーバサイドまで、総合的な WEBアプリケーション開発を習得。		東京都新宿区西新宿7-8-13 栗原ビル 4F
		電話番号
		03-3590-9590
		訓練コース番号
		5-06-13-002-02-0254
		IT分野・WEBデザインの特例
		IT特例
自己負担額（税込み）		受講方法
		通所
		施設見学会
教科書代 14,256円、企業実習交通費（10日分、実費）		随時

No.	訓練科名	定員
B-6	<b>しっかり学べるWEB制作・AI・マーケティング(午前)科</b>	<b>30</b>
訓練実施機関・施設名		訓練期間
株式会社クリエイターズアカデミー デザイナーズアカデミー 目黒校駅前教室		令和6年8月16日～令和7年2月14日
就職を想定する職業・職種		訓練時間
WEBプロデューサー、WEBディレクター、WEBクリエイター		9:30～15:00
		最寄駅
		各線 目黒駅
訓練概要		所在地
WEB制作に必要な基礎知識から各機能の使い方を習得し、WEBサイト を構築する技術を習得する。		東京都目黒区目黒1-5-15 MM15ビル 4F
		電話番号
		03-5759-3225
		訓練コース番号
		5-06-13-002-02-0257
		IT分野・WEBデザインの特例
		-
自己負担額（税込み）		受講方法
		通所
		施設見学会
教科書代 2,900円		7月2日 15:15 7月4日 15:15 7月8日 15:15

〈注意1〉 応募者が定員の半数に満たないこと等により、応募したコースが開講中止になる場合があります。

〈注意2〉 募集定員を超える応募があったコースについては、合格者に受講辞退があった場合、繰上げ合格を行うことがあります。



No.	訓練科名	定員
B-7	<b>Webエンジニア科</b>	<b>20</b>
訓練実施機関・施設名		訓練期間
株式会社うえじま企画		令和6年8月16日～令和6年11月8日
就職を想定する職業・職種		訓練時間
Webエンジニア、Webアプリケーションプログラマー、 Webアプリケーションテストエンジニア		9:30～15:20
		最寄駅
		JR 田端駅
訓練概要		所在地
Java、データベース、サーバーサイドJavaを利用した技術を習得し、実践的なwebシステムの構築、プレゼンテーション、生成AIに関する知識及び技能・技術を習得する。		東京都北区東田端1-13-10 ツインビル田端A棟 5F
		電話番号
		03-5692-5030
		訓練コース番号
		5-06-13-002-02-0269
		IT分野・WEBデザインの特例
		-
		受講方法
		通所+オンライン
自己負担額（税込み）		施設見学会
教科書代 0円、オンライン受講訓練に係る通信費用実費		7月2日 14:00 7月9日 14:00

No.	訓練科名	定員
B-8	<b>Web制作技術・Webプログラミング科</b>	<b>30</b>
訓練実施機関・施設名		訓練期間
株式会社ソフトキャンパス キャリアスクール・ソフトキャンパス新宿校		令和6年8月16日～令和6年12月13日
就職を想定する職業・職種		訓練時間
Webプログラマー		16:00～19:50
		最寄駅
		各線 新宿駅
訓練概要		所在地
Webプログラミングに必要となるマークアップ言語、スクリプト言語、サーバーサイド言語、データベース言語、デザインソフトに関する知識及び技能・技術を習得する		東京都渋谷区代々木2-13-5 KT新宿ビル 6F
		電話番号
		03-6276-1883
		訓練コース番号
		5-06-13-002-02-0270
		IT分野・WEBデザインの特例
		IT特例
		受講方法
		通所
自己負担額（税込み）		施設見学会
教科書代 16,500円		7月1日 16:00 7月5日 16:00 7月8日 16:00

〈注意1〉 応募者が定員の半数に満たないこと等により、応募したコースが開講中止になる場合があります。

〈注意2〉 募集定員を超える応募があったコースについては、合格者に受講辞退があった場合、繰上げ合格を行うことがあります。

No.	訓練科名	定員
B-9	<b>ビジネスパソコン資料作成力習得科</b>	<b>10</b>
訓練実施機関・施設名		訓練期間
株式会社Blue Planet ペガサスキャリアスクール		令和6年8月16日～令和6年11月15日
就職を想定する職業・職種		訓練時間
OA事務員		10:00～16:30
		最寄駅
		京王相模原線 南大沢駅
訓練概要		所在地
基本的なビジネスパソコンスキルとしてWord、Excel、PowerPointを応用まで学習する。また、ビジネス文書を作成するスキルを強化するために様々な例題を通して資料作成力を身につけることで、一から自立して資料が作成できるようになることを目指す。		東京都八王子市南大沢2-27 フレスコ南大沢オフィス棟 2F
		電話番号
		042-670-8122
		訓練コース番号
		5-06-13-002-03-0212
		IT分野・WEBデザインの特例
		-
		受講方法
		通所
自己負担額（税込み）		施設見学会
教科書代 16,500円		7月4日 11:00 7月4日 14:00 7月9日 11:00

No.	訓練科名	定員
B-10	<b>ビジネスパソコン実用(教室1午前)科</b>	<b>15</b>
訓練実施機関・施設名		訓練期間
株式会社トトモニ 新宿校 教室1		令和6年8月16日～令和6年11月15日
就職を想定する職業・職種		訓練時間
OA事務員		9:10～15:35
		最寄駅
		各線 新宿駅
訓練概要		所在地
文書作成、表計算、グラフ、分析、プレゼンテーション資料作成を、実務レベルの実践に則した内容で学習する。		東京都新宿区西新宿7-4-7 イマス浜田ビル 2F
		電話番号
		03-6908-6234
		訓練コース番号
		5-06-13-002-03-0223
		IT分野・WEBデザインの特例
		-
		受講方法
		通所
自己負担額（税込み）		施設見学会
教科書代 13,860円		随時

〈注意1〉 応募者が定員の半数に満たないこと等により、応募したコースが開講中止になる場合があります。

〈注意2〉 募集定員を超える応募があったコースについては、合格者に受講辞退があった場合、繰上げ合格を行うことがあります。

No.	訓練科名	定員
B-11	<b>パソコン・経理・総務・表計算マクロ/VBA実務科</b>	<b>30</b>
訓練実施機関・施設名		訓練期間
株式会社ベネフル総合研究所 飯田橋校		令和6年8月16日～令和6年12月13日
就職を想定する職業・職種		訓練時間
経理事務員、総務事務員、 会計事務所員（税理士補助業務）、OA事務員		9:10～15:40
		最寄駅
		各線 飯田橋駅
訓練概要		所在地
経理実務（簿記、決算、会計ソフト）、総務実務（社会保険、給与計算、給与計算ソフト）などを身に付けるとともに、Word、Excel、Excelマクロ/VBA、Accessを実務に活用できる。		東京都新宿区揚場町2-14 新陽ビル 5F
		電話番号
		03-5225-1900
		訓練コース番号
		5-06-13-002-03-0246
		IT分野・WEBデザインの特例
		-
自己負担額（税込み）		受講方法
教科書代 16,500円		通所
		施設見学会
		7月 3日 13:00 7月 8日 13:00 7月10日 11:00

No.	訓練科名	定員
B-12	<b>オフィスワーク総合マスター(午後)科</b>	<b>15</b>
訓練実施機関・施設名		訓練期間
株式会社個別教育研究所 とびあITスクール 新宿校第3教室		令和6年8月16日～令和6年12月14日
就職を想定する職業・職種		訓練時間
OA事務員		16:00～20:50
		最寄駅
		各線 新宿駅
訓練概要		所在地
オフィスワークで必須のワード、エクセルに加え、エクセル VBAの知識やピボットテーブルの作成、WEB ページ更新技術を習得する。		東京都新宿区西新宿7-8-13 栗原ビル 7F
		電話番号
		03-3590-9590
		訓練コース番号
		5-06-13-002-03-0255
		IT分野・WEBデザインの特例
		-
自己負担額（税込み）		受講方法
教科書代 8,734 円、企業実習交通費（8日分、実費）		通所
		施設見学会
		随時

〈注意1〉 応募者が定員の半数に満たないこと等により、応募したコースが開講中止になる場合があります。

〈注意2〉 募集定員を超える応募があったコースについては、合格者に受講辞退があった場合、繰上げ合格を行うことがあります。

No.	訓練科名	定員
B-13	<b>簿記もできる事務員めざす科</b>	<b>15</b>
訓練実施機関・施設名		訓練期間
株式会社ナレッジベース 東京校		令和6年8月16日～令和6年12月13日
就職を想定する職業・職種		訓練時間
OA事務員、経理事務員		9:30～16:00
		最寄駅
		各線 錦糸町駅
訓練概要		所在地
<p>簿記の基礎知識や、オフィスソフト文書作成や表計算、プレゼンテーションの実践演習まで習得します。最終的には、会計の知識を持ち、それを活用した様々なビジネス文書を作成できる人材を目指します。</p> <p>※開講日8月16日（金）13時10分～16時00分</p>		東京都墨田区太平3-11-10 NTKオオノBLD 10F 第二教室
		電話番号
		03-6456-1715
		訓練コース番号
		5-06-13-002-03-0264
		IT分野・WEBデザインの特例
		-
受講方法		
自己負担額（税込み）		通所
教科書代 12,210円		施設見学会
		随時

No.	訓練科名	定員
B-14	<b>医療調剤事務科</b>	<b>15</b>
訓練実施機関・施設名		訓練期間
T A C株式会社 資格の学校T A C新宿校		令和6年8月16日～令和6年11月15日
就職を想定する職業・職種		訓練時間
医療事務員・調剤事務員		9:30～16:10
		最寄駅
		各線 新宿駅
訓練概要		所在地
<p>医療保険制度を理解し、病院・診療所・調剤薬局における受付・診療費計算・診療明細作成・保険請求までの知識を習得する。また、医療事務ソフトの操作、医療機関における文書作成方法を身に付ける。医療保険制度を理解し、病院、診療所、調剤薬局における受付・診療費計算・診療報酬明細書作成、保険請求までの処理ができ、医療事務ソフトの操作や医療機関における接遇マナーを身に付けた人材を目指す。</p>		東京都新宿区西新宿1-21-1 明宝ビル 9F
		電話番号
		03-5276-8922
		訓練コース番号
		5-06-13-002-04-0239
		IT分野・WEBデザインの特例
		-
受講方法		
自己負担額（税込み）		通所
教科書代 15,000円		施設見学会
		7月 2日 14:00 7月10日 14:00

〈注意1〉応募者が定員の半数に満たないこと等により、応募したコースが開講中止になる場合があります。

〈注意2〉募集定員を超える応募があったコースについては、合格者に受講辞退があった場合、繰上げ合格を行うことがあります。



No.	訓練科名	定員
B-15	<b>医療事務総合科</b>	<b>20</b>
訓練実施機関・施設名		訓練期間
ヒューマンアカデミー株式会社 ヒューマンアカデミー 新宿南口校		令和6年8月16日～令和6年11月14日
就職を想定する職業・職種		訓練時間
医療事務スタッフ、医師事務作業補助者		9:30～16:10
		最寄駅
		各線 新宿駅
訓練概要		所在地
医療機関で求められる医学基礎知識及び医療事務コンピュータソフトの基本操作からレセプト作成等、医療事務現場で必須のスキルを習得する。 ※最終日11/14（木）は17:10 まで訓練実施		東京都新宿区新宿3-1-13 京王新宿追分ビル 8F
		電話番号
		03-6893-1540
		訓練コース番号
		5-06-13-002-04-0248
		IT分野・WEBデザインの特例
		-
受講方法		
自己負担額（税込み）		通所
教科書代 15,620円		施設見学会
		7月 3日 13:00 7月 7日 11:00 7月10日 13:00

No.	訓練科名	定員
B-16	<b>介護職員初任者・看護助手・福祉用具専門相談員養成科</b>	<b>24</b>
訓練実施機関・施設名		訓練期間
特定非営利活動法人鷹ロコ・ネットワーク大楽		令和6年8月16日～令和6年12月13日
就職を想定する職業・職種		訓練時間
施設・訪問介護員、訪問入浴介護員、 看護助手、福祉用具販売員		9:00～16:25
		最寄駅
		JR中央線・総武線 三鷹駅
訓練概要		所在地
介護職員初任者として、ふさわしい知識と技能、福祉用具に関する専門知識及び福祉全般の基礎知識と相談援助技術を修得し、福祉現場等の就職先で即戦力となる人材を育成する。 ※10月7日上級救命実技 9:00～18:25		東京都三鷹市下連雀3-38-4 三鷹産業プラザ 3F
		電話番号
		0422-24-7500
		訓練コース番号
		5-06-13-002-05-0222
		IT分野・WEBデザインの特例
		-
受講方法		
自己負担額（税込み）		通所
教科書代 14,130円、職場見学・職場体験交通費（計4日間、実費）、 法定講習に係る補講費（学科・実技各1時間3,000円）		施設見学会
		7月1日 11:00 7月5日 11:00 7月6日 11:00

〈注意1〉応募者が定員の半数に満たないこと等により、応募したコースが開講中止になる場合があります。

〈注意2〉募集定員を超える応募があったコースについては、合格者に受講辞退があった場合、繰上げ合格を行うことがあります。

No.	訓練科名	定員
B-17	<b>ゲーム・キャラクターデザイナー養成科</b>	<b>12</b>
訓練実施機関・施設名		訓練期間
株式会社コンプライアンス・コミュニケーションズ コンプライアンス・コミュニケーションズ 六本木第一教室		令和6年8月16日～令和7年2月14日
就職を想定する職業・職種		訓練時間
Webイラストレーター キャラクターデザイナー		9:00～14:25
		最寄駅
		都営大江戸線・東京メトロ日比谷線 六本木駅
訓練概要		所在地
イラスト技術、キャラクターデザイン、クリエイター活動、ネットマーケティング等の知識と技術を習得する。		東京都港区六本木5丁目16-52 インペリアル六本木2号館 (301)
		電話番号
		080-7739-5129・070-4011-4183
		訓練コース番号
		5-06-13-002-11-0236
		IT分野・WEBデザインの特例
		-
		受講方法
		通所
自己負担額（税込み）		施設見学会
教科書代 13,739円		随時

No.	訓練科名	定員
B-18	<b>グラフィックデザイナー・Webデザイナー養成科</b>	<b>30</b>
訓練実施機関・施設名		訓練期間
株式会社アルデザインカンパニー アルデザインカンパニー ウェブラボ		令和6年8月16日～令和7年2月14日
就職を想定する職業・職種		訓練時間
Webデザイナー、Webディレクター、 グラフィックデザイナー、DTPデザイナー		9:30～15:00
		最寄駅
		東京メトロ丸の内線・都営大江戸線 本郷三丁目駅
訓練概要		所在地
グラフィックデザイナー・DTPデザイナーに欠かせないAdobe Illustrator、Photoshop、InDesignの必要な知識・技術の習得。 デザイン制作会社、広告代理店、製版業界などデザイナーとして幅広い分野での従事へ向けた知識と技術の習得。 Webデザイナーに必要なスキル、HTML/CSS、Javascript、jQueryの知識と技術の習得。 ※2月14日は16：00まで実施		東京都文京区本郷3-9-11 平原ビル 402
		電話番号
		03-5844-6314
		訓練コース番号
		5-06-13-002-11-0244
		IT分野・WEBデザインの特例
		-
		受講方法
		通所
自己負担額（税込み）		施設見学会
教科書代 0円		7月2日 15:00 7月5日 15:00 7月9日 15:00

〈注意1〉 応募者が定員の半数に満たないこと等により、応募したコースが開講中止になる場合があります。

〈注意2〉 募集定員を超える応募があったコースについては、合格者に受講辞退があった場合、繰上げ合格を行うことがあります。

No.	訓練科名	定員
B-19	<b>【オンライン対応】 Webデザイナー・ディレクター・マーケティング養成科</b>	<b>30</b>
訓練実施機関・施設名		訓練期間
株式会社アジャスト アジャストアカデミー		令和6年8月16日～令和6年12月19日
就職を想定する職業・職種		訓練時間
Webデザイナー、Webディレクター、 ネットショップスタッフ、Web担当者		9:00～14:25
		最寄駅
		各線 東新宿駅・新宿三丁目駅
訓練概要		所在地
HTML、CSS、Photoshop、Illustrator、After Effects、Webマーケティング、WordPress、動画編集など、Web制作に必要な知識・技能を習得する。		東京都新宿区歌舞伎町2-2-15 ヒルコート東新宿ビル 3F (オレンジ教室)
		電話番号
		03-5291-9518
		訓練コース番号
		5-06-13-002-11-0259
		IT分野・WEBデザインの特例
		WEBデザイン特例
		受講方法
		通所+オンライン
自己負担額（税込み）		施設見学会
教科書代 16,500円、オンライン受講訓練に係る通信費用実費		7月2日 11:00 7月5日 11:00 7月8日 11:00

No.	訓練科名	定員
B-20	<b>初心者からOK Webデザイナー・ディレクター・ マーケティング養成科</b>	<b>30</b>
訓練実施機関・施設名		訓練期間
株式会社アジャスト アジャストアカデミー		令和6年8月16日～令和7年1月23日
就職を想定する職業・職種		訓練時間
Webデザイナー、Webディレクター、 ネットショップスタッフ、Web担当者		15:50～20:50
		最寄駅
		各線 東新宿駅・新宿三丁目駅
訓練概要		所在地
HTML、CSS、Photoshop、Illustrator、After Effects、Webマーケティング、WordPress、スチール撮影、動画撮影など、Web制作に必要な知識・技能を習得する。		東京都新宿区歌舞伎町2-2-15 ヒルコート東新宿ビル 3F (レッド教室)
		電話番号
		03-5291-9518
		訓練コース番号
		5-06-13-002-11-0260
		IT分野・WEBデザインの特例
		WEBデザイン特例
		受講方法
		通所+オンライン
自己負担額（税込み）		施設見学会
教科書代 16,500円、オンライン受講訓練に係る通信費用実費		7月2日 11:00 7月5日 11:00 7月8日 11:00

〈注意1〉 応募者が定員の半数に満たないこと等により、応募したコースが開講中止になる場合があります。

〈注意2〉 募集定員を超える応募があったコースについては、合格者に受講辞退があった場合、繰上げ合格を行うことがあります。

No.	訓練科名	定員
B-21	<b>仕事に役立つWEBデザイナー養成科</b>	<b>14</b>
訓練実施機関・施設名		訓練期間
Samples d株式会社 DEAUアカデミーD教室		令和6年8月16日～令和7年2月15日
就職を想定する職業・職種		訓練時間
WEBデザイナー、WEBディレクター、 UI/UXデザイナー、WEB marketer		9:30～15:00
		最寄駅
訓練概要		各線 錦糸町駅・住吉駅
		所在地
イラスト作成、フォトデータ加工によるデザイン作品の制作、 CMS (Wordpress) の活用とWebページ制作、HTML/CSSコーディング、 プレゼン資料等制作に関する知識及び技能・技術を習得する。		東京都江東区住吉2-17-4 小暮ハイツ 2F
		電話番号
		080-8440-3944
		訓練コース番号
		5-06-13-002-11-0267
		IT分野・WEBデザインの特例
		-
自己負担額 (税込み)		受講方法
教科書代 0円、オンライン受講訓練に係る通信費用実費		通所+オンライン
		施設見学会
		随時

No.	訓練科名	定員
B-22	<b>うちのデザイン・リノベーション科</b>	<b>30</b>
訓練実施機関・施設名		訓練期間
株式会社ファウンデーション フェリカTA SHIMAビル教室		令和6年8月16日～令和7年2月14日
就職を想定する職業・職種		訓練時間
CADオペレーター、建築設計補助、 内装設計技術者		9:00～14:25
		最寄駅
訓練概要		各線 池袋駅
		所在地
AutoCADを使用した図面の製図、手描きやパースによる空間表現、 リノベーション設計に必要な技術を習得する。		東京都豊島区南池袋3-18-40 SHIMAビル 3F
		電話番号
		03-3981-7201
		訓練コース番号
		5-06-13-002-18-0216
		IT分野・WEBデザインの特例
		-
自己負担額 (税込み)		受講方法
教科書代 11,300円		通所
		施設見学会
		7月2日 13:30 7月4日 13:30 7月8日 13:30

〈注意1〉 応募者が定員の半数に満たないこと等により、応募したコースが開講中止になる場合があります。

〈注意2〉 募集定員を超える応募があったコースについては、合格者に受講辞退があった場合、繰上げ合格を行うことがあります。



No.	訓練科名	定員
B-23	<b>ネイルサロン就職養成科</b>	<b>9</b>
訓練実施機関・施設名		訓練期間
株式会社JUNFLOWER		令和6年8月16日～令和7年2月14日
就職を想定する職業・職種		訓練時間
ネイルサロン・美容サロンに於けるネイリスト、 ネイルアシスタント		9:45～16:10
		最寄駅
		各線 浜松町駅・大門駅・御成門駅・新橋駅
訓練概要		所在地
ネイルサロンでの受付対応等の顧客対応、ネイルケア、カラーリング、ネイルアート、ジェルネイル、アクリルネイルに関する知識及び技能・技術を習得する。		東京都港区浜松町1-20-8 山市ビル 5F C教室
		電話番号
		03-6809-2610
		訓練コース番号
		5-06-13-002-19-0211
		IT分野・WEBデザインの特例
		-
受講方法		
自己負担額（税込み）		施設見学会
教科書代 14,410円 企業実習交通費（9日間）実費、 オンライン訓練受講に係る通信費用実費		随時

No.	訓練科名	定員
B-24	<b>ネイリスト養成科(短時間)</b>	<b>9</b>
訓練実施機関・施設名		訓練期間
株式会社rireflap rire nail school（リールネイルスクール）D教室		令和6年8月16日～令和6年11月15日
就職を想定する職業・職種		訓練時間
ネイリスト		9:30～14:55
		最寄駅
		JR・都営地下鉄大江戸線 代々木駅
訓練概要		所在地
ネイルの基礎知識と技術・ジェルネイルの基礎知識と技術・接客時に必要な対応力・接客マナー・顧客対応等を学ぶ。 ※8/16、11/15は15時55分まで		東京都渋谷区代々木1-57-2 ドルミ代々木 401
		電話番号
		03-6276-1907
		訓練コース番号
		5-06-13-002-19-0217
		IT分野・WEBデザインの特例
		-
受講方法		
自己負担額（税込み）		施設見学会
教科書代 12,210円		7月4日 11時 7月6日 11時 7月9日 11時

〈注意1〉応募者が定員の半数に満たないこと等により、応募したコースが開講中止になる場合があります。

〈注意2〉募集定員を超える応募があったコースについては、合格者に受講辞退があった場合、繰上げ合格を行うことがあります。

No.	訓練科名	定員
B-25	<b>エステ・アロマセラピスト養成科</b>	<b>15</b>
訓練実施機関・施設名		訓練期間
株式会社マジックハンズ マジックハンズ・セラピストアカデミー東京本校		令和6年8月16日～令和6年11月15日
就職を想定する職業・職種		訓練時間
エステティシャン・アロマセラピスト・スパセラピスト		10:00～16:50
		最寄駅
		JR・半蔵門線 錦糸町駅
訓練概要		所在地
セラピストに必要な解剖生理学、皮膚生理学等の学科、ボディ、フェイシャルの技術を習得する。		東京都墨田区江東橋2-2-3 三和ビル 3F
		電話番号
		03-6659-6567
		訓練コース番号
		5-06-13-002-19-0219
		IT分野・WEBデザインの特例
		-
受講方法		
自己負担額（税込み）		通所
教科書代 5,830円、職場見学の交通費実費。		施設見学会
		7月3日 10:30
		7月4日 14:00
		7月8日 10:30

No.	訓練科名	定員
B-26	<b>ネイリスト養成科(短時間)</b>	<b>10</b>
訓練実施機関・施設名		訓練期間
合同会社白戸事務所 東京プロネイリスト養成学院		令和6年8月16日～令和6年11月15日
就職を想定する職業・職種		訓練時間
ネイリスト		10:00～16:40
		最寄駅
		JR・日比谷線 恵比寿駅
訓練概要		所在地
サロンワークに必要な顧客対応、ネイルケア、ジェルネイル、ネイルアート、アクリルに関する知識と技術を習得する。 キャリアコンサルティングはオンラインでも実施する。 ※8月16日のみ13:00～		東京都渋谷区恵比寿1丁目8-3 恵比寿リバストーンハイム 401
		電話番号
		03-5846-9157
		訓練コース番号
		5-06-13-002-19-0220
		IT分野・WEBデザインの特例
		-
受講方法		
自己負担額（税込み）		通所+オンライン
教科書代 8,910円 職場体験先（ネイルスタジオルキナ、ネイルアトリエルカ）の1日間の交通費実費、オンライン受講訓練に係る通信費用実費		施設見学会
		随時

〈注意1〉 応募者が定員の半数に満たないこと等により、応募したコースが開講中止になる場合があります。

〈注意2〉 募集定員を超える応募があったコースについては、合格者に受講辞退があった場合、繰上げ合格を行うことがあります。

No.	訓練科名	定員
B-27	<b>ネイリストマスター養成科(短時間)</b>	<b>30</b>
訓練実施機関・施設名		訓練期間
株式会社 プロス フェリス美容学院 東京新宿B校		令和6年8月16日～令和7年1月15日
就職を想定する職業・職種		訓練時間
ネイリスト		10:00～16:30
		最寄駅
		各線 新宿駅・西武新宿線 西武新宿駅
訓練概要		所在地
学科・実技とも基本からサロンワークに必要なスキルまで身につきます。 サロンワーク模擬実習・トータルテクニック実習で接客マナーやカウンセリング力などコミュニケーション能力を育成します。		東京都新宿区西新宿7-4-4 武蔵ビル 6F
		電話番号
		03-5989-1036
		訓練コース番号
		5-06-13-002-19-0231
		IT分野・WEBデザインの特例
		-
		受講方法
		通所
自己負担額(税込み)		施設見学会
教科書代 8,910円		随時

No.	訓練科名	定員
B-28	<b>JavaによるWebシステム開発科(eラーニングA)</b>	<b>10</b>
訓練実施機関・施設名		訓練期間
株式会社ジードライブ 新大久保教室		令和6年8月16日～令和6年12月13日
就職を想定する職業・職種		訓練時間
WEBアプリケーション開発技術者		総訓練時間：336時間(約20時間/週)
		最寄駅
		-
訓練概要		所在地
Java、MySQL、HTML、CSS、JavaScript、Tomcat、Spring Boot、MyBatisを組み合わせるWebシステムを開発する方法を学ぶ。		東京都新宿区百人町2-4-8 ステアーズビル 8階
		電話番号
		03-5937-4844
		訓練コース番号
		5-06-13-002-02-0237
		IT分野・WEBデザインの特例
		IT特例
		受講方法
		eラーニングコース(通所なし)
自己負担額(税込み)		施設見学会
教科書代 0円、eラーニング訓練受講に係る通信費用実費		7月2日 17:00 7月4日 17:00 7月9日 17:00

〈注意1〉応募者が定員の半数に満たないこと等により、応募したコースが開講中止になる場合があります。

〈注意2〉募集定員を超える応募があったコースについては、合格者に受講辞退があった場合、繰上げ合格を行うことがあります。

No.	訓練科名	定員
B-29	<b>これから変わるWEB・Office・経理事務科 (eラーニングA)</b>	<b>20</b>
訓練実施機関・施設名		訓練期間
株式会社インタープラン インタープランITスクール新宿校		令和6年8月16日～令和6年11月13日
就職を想定する職業・職種		訓練時間
OA事務、経理事務、Web管理運営担当者		総訓練時間：240時間（約20時間/週）
		最寄駅
訓練概要		所在地
OA・経理事務職として必要な文書作成・表計算・プレゼンテーションソフトの使用法および日商簿記検定3級レベルの経理スキルを身に着ける。またデジタル基本知識やツール使用技術を習得し、デジタル業務およびWebページ更新に対応できる技術を取得する。		東京都新宿区愛住町22 第3山田ビル 2F
		電話番号
		050-1807-1566
		訓練コース番号
		5-06-13-002-03-0243
		IT分野・WEBデザインの特例
		WEBデザイン特例
自己負担額（税込み）		受講方法
教科書代 0円、eラーニング訓練受講に係る通信費用実費 Microsoft 365 Personal(ユニット2（8月23日）から使用 月額プラン 1,490円/月×3か月=4,470円)		eラーニングコース（通所なし）
		施設見学会
		7月1日 16:00 7月5日 16:00 7月8日 16:00

No.	訓練科名	定員
B-30	<b>これからはじめる WEBデザイン・マーケティング科 (eラーニングA)</b>	<b>30</b>
訓練実施機関・施設名		訓練期間
株式会社インタープラン インタープランITスクール新宿校		令和6年8月16日～令和7年2月5日
就職を想定する職業・職種		訓練時間
Webデザイナー、Webディレクター、 UI/UXデザイナー、フロントエンドエンジニア		総訓練時間：455時間（約19時間/週）
		最寄駅
訓練概要		所在地
HTMLから最新のAdobeソフトウェア操作、スマホ対応で必須のJavaScript、WordPressカスタマイズまで、即戦力となるWebデザイナー・ディレクターを養成する。		東京都新宿区愛住町22 第3山田ビル 2F
		電話番号
		050-1807-1566
		訓練コース番号
		5-06-13-002-11-0242
		IT分野・WEBデザインの特例
		WEBデザイン特例
自己負担額（税込み）		受講方法
教科書代 0円、オンライン訓練による通信費実費 Adobe CreativeCloudコンプリートプラン(ユニット5(9月16日)から使用 月々プラン 12,380円/月×5か月=61,900円)		eラーニングコース（通所なし）
		施設見学会
		7月1日 14:00 7月5日 14:00 7月8日 14:00

〈注意1〉 応募者が定員の半数に満たないこと等により、応募したコースが開講中止になる場合があります。

〈注意2〉 募集定員を超える応募があったコースについては、合格者に受講辞退があった場合、繰上げ合格を行うことがあります。





# 都内ハローワーク 訓練窓口一覧

令和6年6月28日現在

施設名称	所在地	訓練担当連絡先	管轄
ハローワーク飯田橋	文京区後楽1-9-20 飯田橋合同庁舎 2階	03-3812-8609(43#)	千代田区・中央区・文京区・大島町・八丈町・利島村・新島村・神津島村・三宅村・御蔵島村・青ヶ島村
ハローワーク上野 令和6年8月26日に移転します！	移転前 台東区東上野4-1-2	03-3847-8609(41#)	台東区
	移転後 台東区東上野2-7-5 偕楽ビル(東上野Ⅱ) 2階	03-5818-8609	
ハローワーク品川	港区芝5-35-3	03-5418-7309	港区・品川区
ハローワーク大森	大田区大森北4-16-7	03-5493-8609(42#)	大田区
ハローワーク渋谷	渋谷区神南1-3-5	03-3476-8609(43#)	渋谷区・世田谷区・目黒区
ハローワーク新宿 (西新宿庁舎)	新宿区西新宿1-6-1 新宿エルタワービル 23階	03-5325-9593(43#)	新宿区・中野区・杉並区 (35歳以上の方)
ハローワーク新宿 (新宿わかもの ハローワーク)	新宿区西新宿1-7-1 松岡セントラルビル 9階 ※受付 10:00~18:00	03-5909-8609	新宿区・中野区・杉並区 (34歳以下の方)
ハローワーク池袋 (サンシャイン庁舎)	豊島区東池袋3-1-1 サンシャイン60 3階	03-5911-8609(45#)	豊島区・板橋区・練馬区
ハローワーク王子	北区王子6-1-17	03-5390-8609(42#)	北区
ハローワーク足立	足立区千住1-4-1 東京芸術センター 6階	03-6680-8808	足立区・荒川区
ハローワーク墨田	墨田区江東橋2-19-12	03-5669-8609(47#)	墨田区・葛飾区
ハローワーク木場	江東区木場2-13-19	03-3643-8609(42#)	江東区・江戸川区
ハローワーク八王子	八王子市子安町1-13-1	042-648-8609(42#)	八王子市・日野市
ハローワーク立川	立川市緑町4-2 立川地方合同庁舎 2階	042-525-8609(42#)	立川市・国立市・小金井市・昭島市・小平市・東村山市・国分寺市・東大和市・武蔵村山市
ハローワーク青梅	青梅市東青梅3-12-16	0428-24-8609(43#)	青梅市・福生市・あきる野市・羽村市・西多摩郡
ハローワーク三鷹	三鷹市下連雀4-15-18	0422-47-8609(42#)	三鷹市・武蔵野市・西東京市・東久留米市・清瀬市
ハローワーク町田 (森野ビル庁舎)	町田市森野1-23-19 小田急町田森野ビル 2階	042-732-8609(42#)	町田市
ハローワーク府中	府中市美好町1-3-1	042-336-8609(42#)	府中市・稲城市・多摩市・調布市・狛江市

お問い合わせは、お住まいを管轄するハローワークへお願いします。

