

学卒就職者の離職状況調査結果

(令和4年3月中学・高等学校卒業者)

令和6年3月

東 京 労 働 局

ま え が き

本調査は、令和4年3月新規中学・高校卒業就職者の就職後1年間の離職状況について、都内ハローワーク（公共職業安定所）が事業主の協力を得て実施し、取りまとめたものです。

ハローワーク職員をはじめ、高等学校関係者、事業主の皆様には、高校卒業者の離職状況の実態を十分ご理解頂き、今後の生徒に対する職業指導、職業紹介業務や職場定着のための取組の検討資料としてお役立てください。

なお、新規中学卒業就職者については、調査対象者数が少ないため、調査結果は図1及び統計表の添付のみとしております。

令和6年3月

東京労働局職業安定部

目 次

I 調査概要	1
II 調査結果	2
1 概要	2
2 高卒者の離職率状況	4
(1) 1年間の離職率状況	4
(2) 通勤採用者及び住込採用者別離職率状況	5
(3) 時期別離職者状況	5
(4) 事業所規模別離職率状況	6
(5) 産業別離職率状況	6
(6) 離職理由別状況	8
(7) 職場定着に関する取組（従業員規模別）	11
3 統計表	12
第1表 産業別・規模別離職状況（中卒者）	12
第2表 産業別・規模別離職状況（高卒者）	13
第3表 年次別・規模別離職状況（中卒者）	14
第4表 年次別・規模別離職状況（高卒者）	15
第5表 年次別・産業別離職状況（中卒者）	16
第6表 年次別・産業別離職状況（高卒者）	17
第7表 通勤・住込別離職状況（中・高卒者）	18
第8表 離職理由別状況（構成比）（中・高卒者）	19
4 調査様式「令和4年3月中学・高校卒就職者就業状況」	20
III 参考資料	21

I 調査概要

1 調査目的

高校卒業就職者の離職状況の実態と職業選択のミスマッチや職業意識の未成熟等による早期離職などの問題点を把握・分析するとともに、新規中学卒業就職者について調査集計し、今後の職業指導及び新規学校卒業生職業紹介業務の参考資料とする。

2 調査対象

令和4年3月に中学・高校を卒業し、令和5年3月までの1年間に就職した者（表1）。

なお、就職経路及び就職時期は問わない。

表1 令和4年3月中学・高校卒就職者数

区分	就職者数				
		通勤採用者		住込採用者	
			構成比		構成比
中・高別					
中学	4	1	25.0	3	75.0
高校	8,954	6,738	75.3	2,216	24.7
計	8,958	6,739	75.2	2,219	24.8

※中卒就職者の事業所数 3事業所
高卒就職者の事業所数 1,504事業所

3 調査時期

令和5年6月1日から令和5年8月末日までの間

4 調査方法

新規学卒対象求人の申込み時に事業主が提出する「令和4年3月中学・高校卒就職者の就業状況報告」（調査様式は20頁参照、以下「就業状況」という。）による。

5 調査内容

事業主から提出された「就業状況」により、高校卒業就職者・離職者数を規模別、産業別、通勤採用者・住込採用者別に分類し、次の項目について調査した。また、職場定着に関する取組みを(7)において紹介する。

- (1) 1年間の離職率状況
- (2) 通勤採用者及び住込採用者別離職率状況
- (3) 時期別離職者状況
- (4) 事業所規模別離職率状況
- (5) 産業別離職率状況
- (6) 離職理由別状況
- (7) 職場定着に関する取組

Ⅱ 調査結果

1 概要

(1) 高校卒業就職者の調査対象の1年間の離職率を見ると、14.5%（前年比0.9ポイント増）となっている。（表2、図2、図3）。

なお、中学卒業就職者については、図1のとおり調査対象者数が少ないため、12ページ以降の統計表のみとする。

表2 高校卒業者の1年間の離職率

就 職 者 数	離 職 者 数	離 職 率	
			前 年 比
8,954 人	1,294 人	14.5%	0.9 P

(2) 通勤採用者及び住込採用者別にみると、住込採用者の離職率が高い（図4）。

(3) 離職者を時期別にみると、1月～3月に離職する者の割合が最も高い（図5）。

(4) 事業所規模別にみると、1～29人規模の事業所の離職率が高い（図6）。

(5) 産業（「その他」を除く）別にみると「卸・小売業」が最も高く、次いで「サービス業」、「製造業」の順となっている（図7、図8）。

(6) 離職理由（本人から退職時に事業主へ申し出た理由または事業主の判断による理由）（「その他」を除く）別にみると、「仕事が合わない」が最も多く、次いで「傷病等健康上の理由」、「就労意欲が乏しい」及び「家庭の事情」の順となっている（図9）。また、離職時期を問わず、「仕事が合わない」が離職理由として最も多い（表3）。

今回の調査では、離職率は前年比で0.9ポイントの増加となっており、6か月以内の離職率が高いことや離職理由からも職業理解の不足等によるミスマッチや職業意識が未成熟の傾向にあることがうかがえる。

図1 調査対象就職者・離職者数の推移【中卒者】

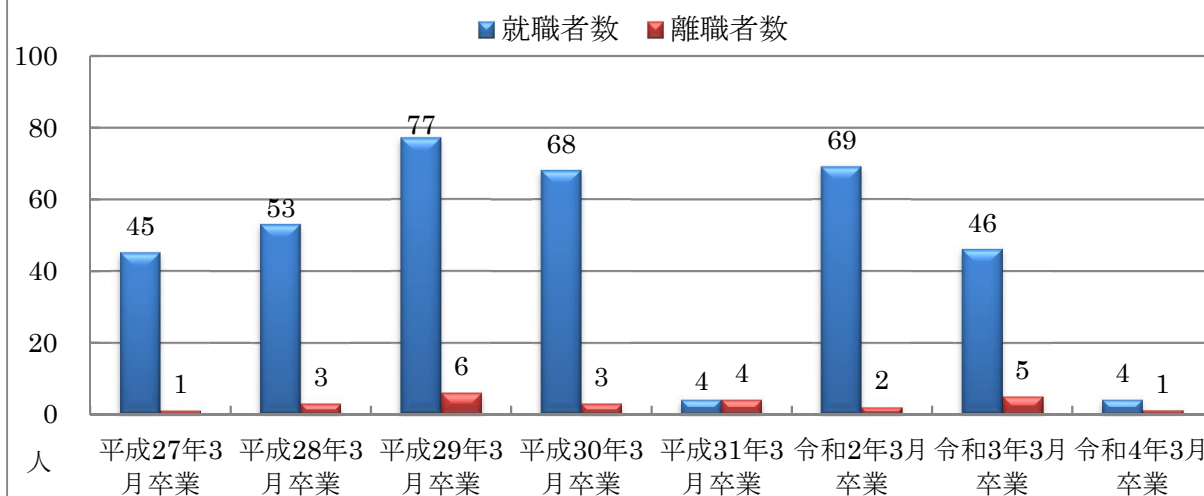
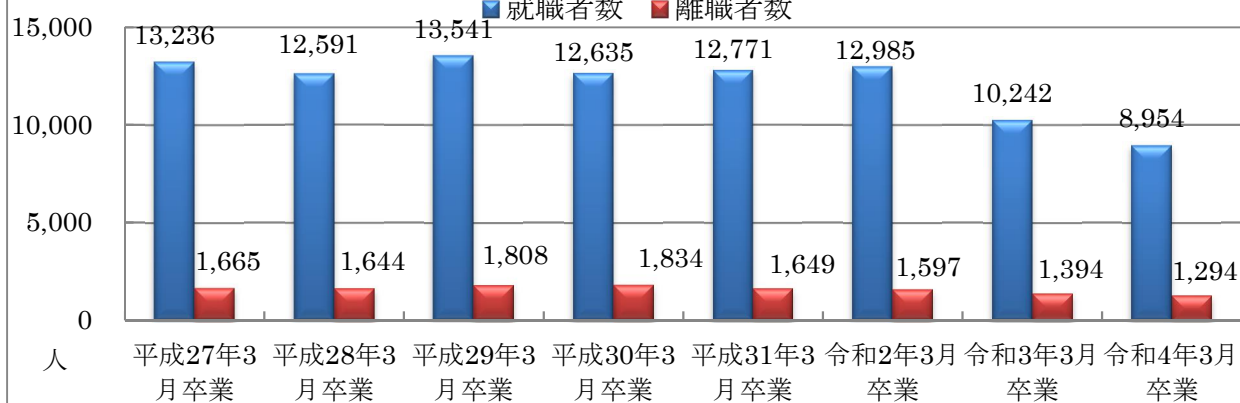


図2 調査対象就職者・離職者数の推移【高卒者】



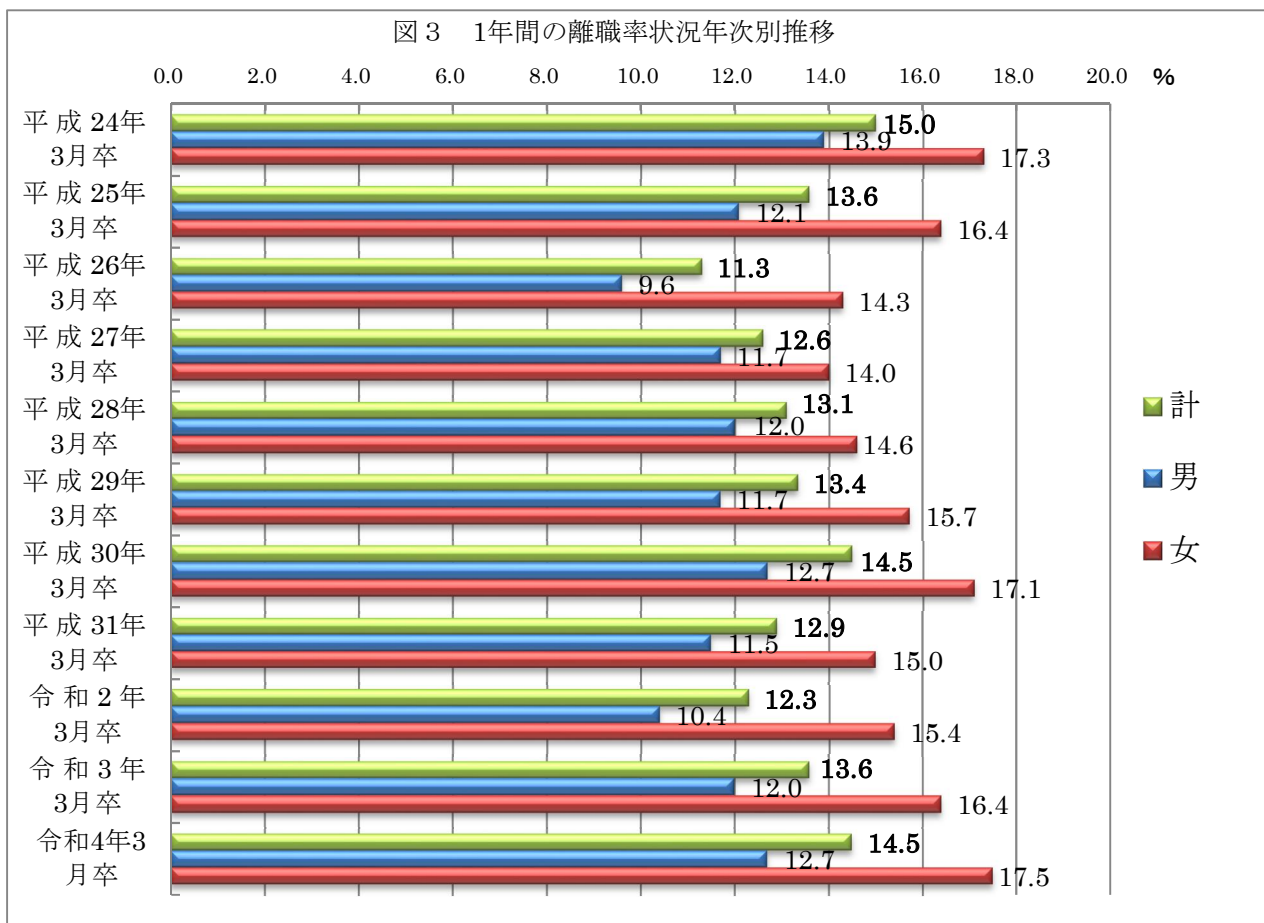
2 高卒者の離職率状況

(1) 1年間の離職率状況

令和4年3月卒男女計をみると、1年間の離職率は、14.5%と前年より0.9ポイント増加している。

男女別では、男子12.7%、女子17.5%となっており、男子よりも女子の離職率が4.8ポイント高くなっている。

10年前の平成24年3月卒の離職率と比較すると男女計が0.5ポイントの減少となっており、男子は1.2ポイントの減少、女子は0.2ポイントの増加となっている。

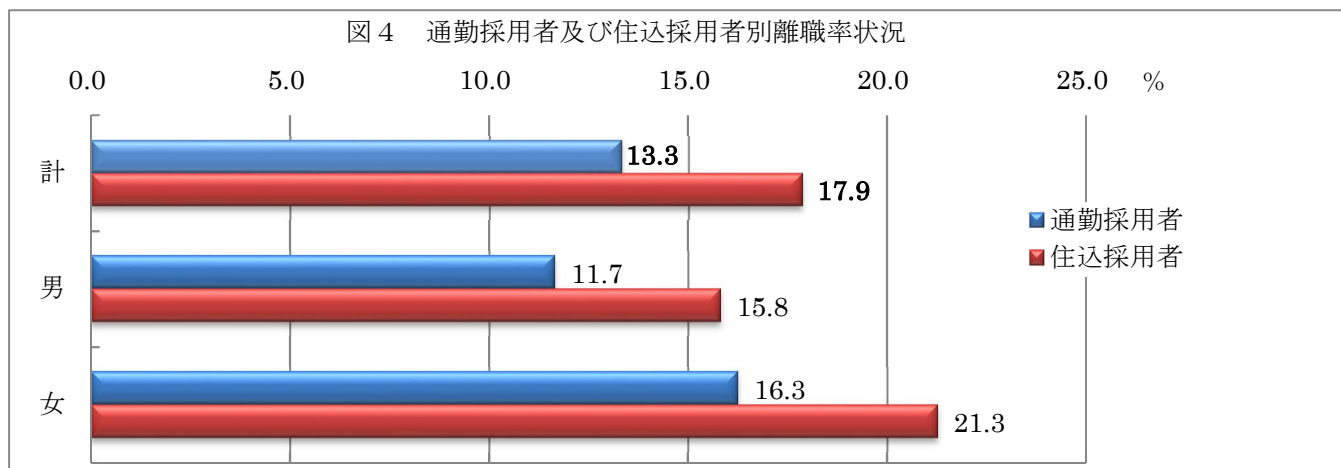


後記(6)に示すとおり、離職理由については、令和3年3月卒と同様に「仕事が合わない」という理由で離職した者の比率が高くなっており、求職者と求人内容のマッチングについての対策が重要である。

(2) 通勤採用者及び住込採用者別離職率状況

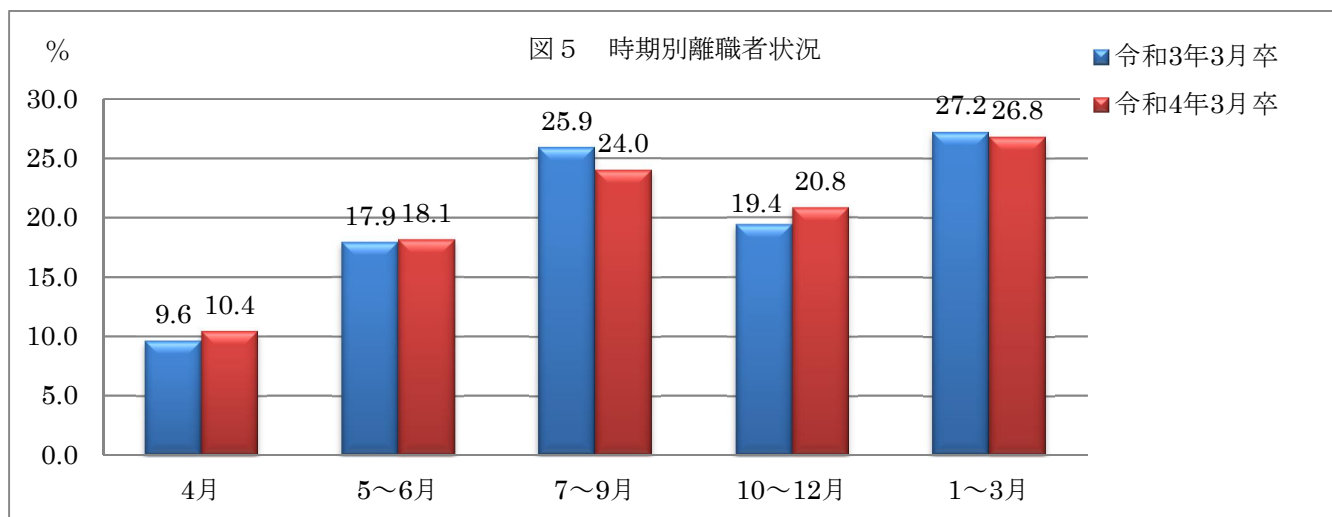
男女計をみると、通勤採用者が13.3%、住込採用者が17.9%と住込採用者の離職率が4.6ポイント高くなっている。

男女別に離職率をみると、男子では住込採用者が通勤採用者に比べ4.1ポイント高くなっている。女子においても住込採用者が通勤採用者に比べ5.0ポイント高くなっている。



(3) 時期別離職者状況

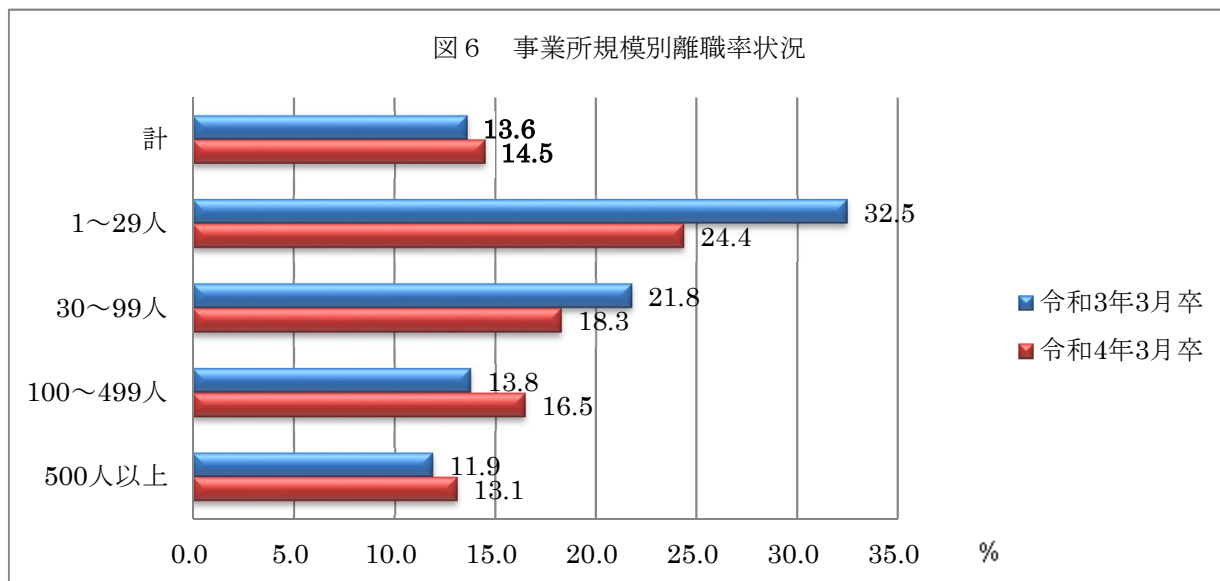
離職者を時期別にみると、1～3月で離職する者が離職者全体の26.8%と最も多く、次いで7～9月の24.0%、10～12月の20.8%と続いている。



今回の調査結果では1～3月に離職する者が最も多い割合となったが、9月までに離職する者は全体の半数以上を占めており、生徒に対する職業理解の促進や職場見学の活用等を通じて職業選択時のミスマッチの改善が課題である。

(4) 事業所規模別離職率状況

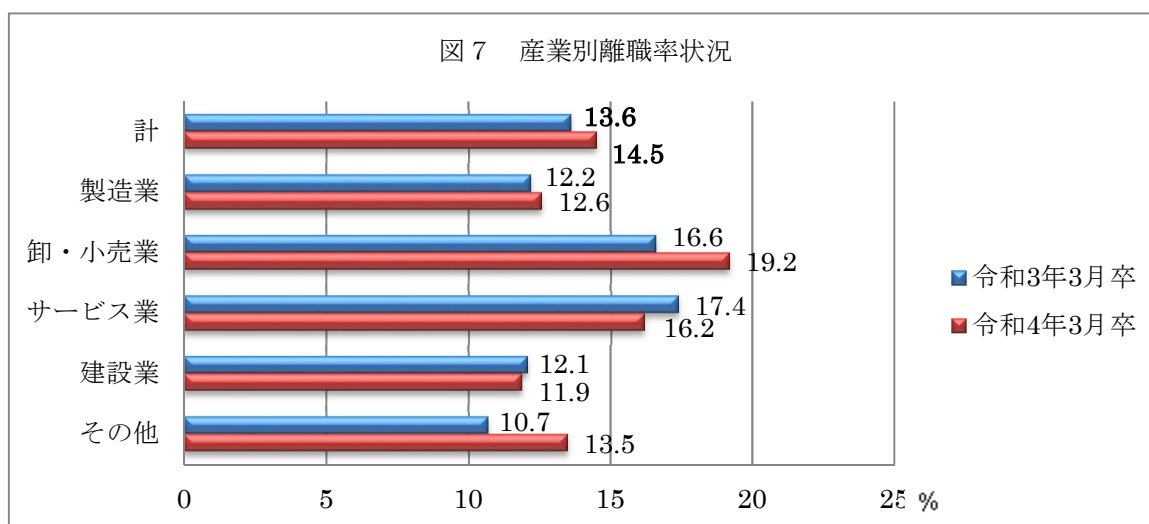
1人～29人規模の事業所が24.4%と最も高く、次いで30人～99人規模の18.3%、100人～499人規模の16.5%と続き、事業所規模が小さい程離職率が高くなっている。



ここ数年間の事業所規模と離職率についても、事業所規模が小さい程離職率が高くなっており、小規模事業所における応募前の職場見学や採用者への定着支援の充実が必要である。

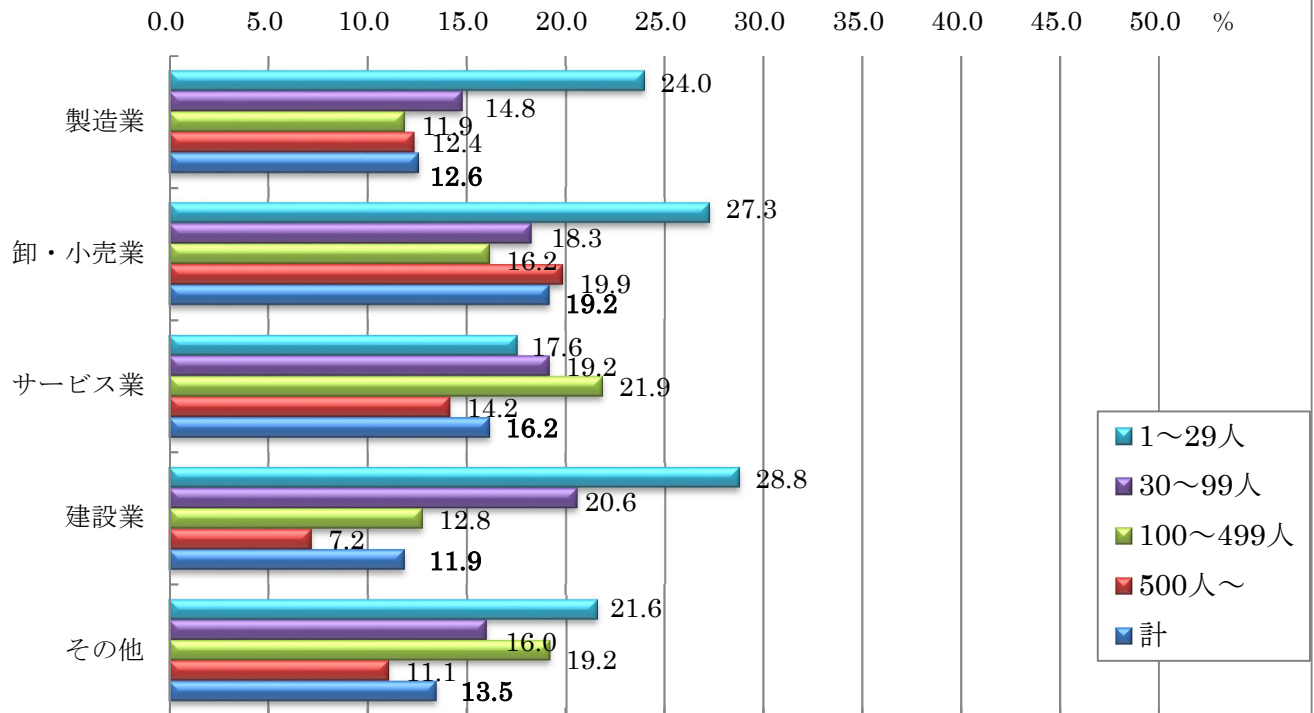
(5) 産業別離職率状況

産業（「その他」を除く）別にみると、卸・小売業の離職率が19.2%と最も高く、次いでサービス業の16.2%、製造業の12.6%となっている。



令和4年3月卒は令和3年3月卒に比べて0.9ポイント増加しており、昨年と比べて産業別離職率は、卸・小売業が最も高くなっている。卸・小売業に次いで離職率の高いサービス業が1.2ポイントの減少、製造業が0.4ポイントの増加となっており、依然として高い水準である為、応募前の業界研究、企業研究が重要となる。

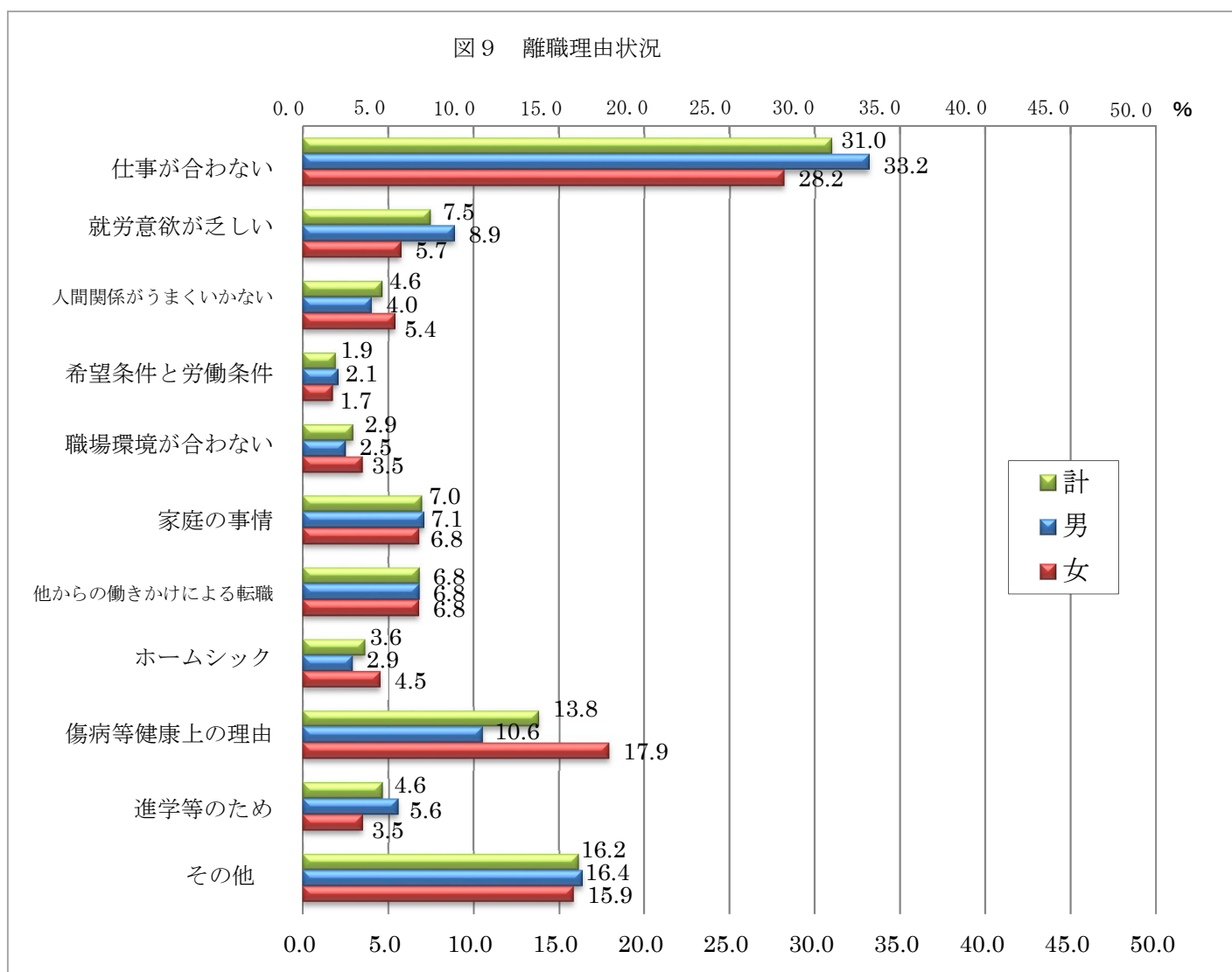
図8 産業別・事業所規模別離職率状況



事業所規模別離職率の傾向については産業ごとに異なるが、サービス業以外は99人以下の規模の事業所の離職率が比較的高い傾向にある。

(6) 離職理由別状況

離職理由別（「その他」を除く）にみると、「仕事に合わない」が31.0%と最も多く、次いで、「傷病等健康上の理由」が13.8%、「就労意欲が乏しい」が7.5%、「家庭の事情」が7.0%となっており、これらの理由での離職が離職者全体のおよそ6割を占めている。



(注) この離職理由は、本人から退職時に事業主へ申し出た理由、または、事業主の判断による理由である。

令和4年3月卒については、令和3年3月卒より0.9ポイント増加しており、ここ数年間は、「仕事に合わない」が最も多い。引き続き、職場見学による職業理解、職業意識形成を促進させることで、離職に繋がるミスマッチを防ぐことが重要である。

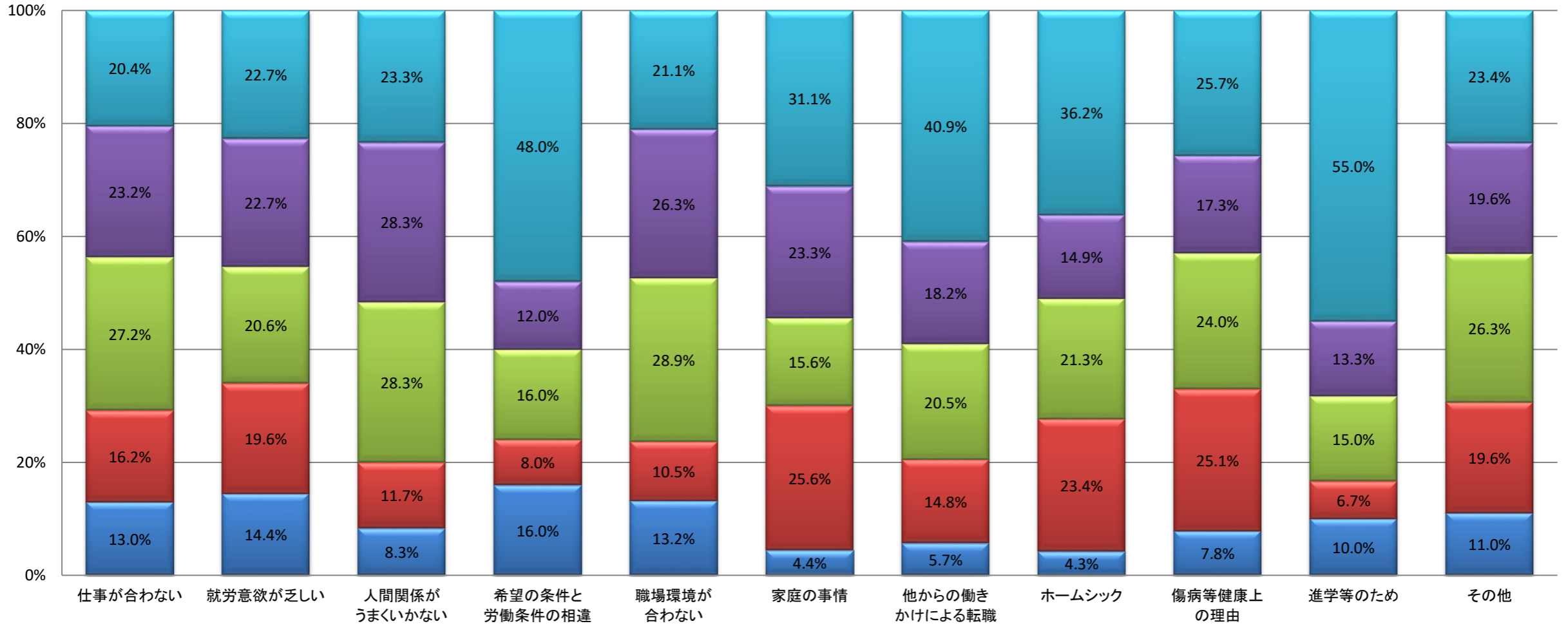
また、離職時期別による離職理由（P9表3）をみても、時期を問わず「仕事に合わない」が最も多い。

表3 離職時期別による離職理由

	仕事が合わない			就労意欲が乏しい			人間関係がうまくいかない			希望の条件と労働条件の相違			職場環境が合わない			家庭の事情			他からの働きかけによる転職			ホームシック			傷病等健康上の理由			進学等のため			その他			総計
	男性	女性	合計	男性	女性	合計	男性	女性	合計	男性	女性	合計	男性	女性	合計	男性	女性	合計	男性	女性	合計	男性	女性	合計	男性	女性	合計	男性	女性	合計				
卒業～4月末	29	23	52	11	3	14	4	1	5	2	2	4	1	4	5	2	2	4	1	4	5	1	1	2	3	11	14	4	2	6	12	11	23	134
5～6月末	35	30	65	13	6	19	4	3	7	0	2	2	1	3	4	12	11	23	7	6	13	5	6	11	15	30	45	3	1	4	29	12	41	234
7～9月末	57	52	109	10	10	20	9	8	17	2	2	4	4	7	11	12	2	14	12	6	18	5	5	10	24	19	43	6	3	9	30	25	55	310
10～12月末	63	30	93	15	7	22	6	11	17	3	0	3	7	3	10	12	9	21	7	9	16	4	3	7	14	17	31	6	2	8	20	21	41	269
1～3月末	55	27	82	15	7	22	6	8	14	8	4	12	5	3	8	13	15	28	22	14	36	6	11	17	20	26	46	21	12	33	27	22	49	347
総計	239	162	401	64	33	97	29	31	60	15	10	25	18	20	38	51	39	90	49	39	88	21	26	47	76	103	179	40	20	60	118	91	209	1294

図10 離職時期別による離職理由

■ 卒業～4月末 ■ 5～6月末 ■ 7～9月末 ■ 10～12月末 ■ 1～3月末



(7) 職場定着に関する取組（従業員規模別）

事業主から提出された職場定着に関する取組について、従業員規模ごとに好事例を紹介する。

【1～29人】

製造業	入社後3年目までフォローアップ研修を実施、その後10年目にキャリア形成の研修を実施。
卸・小売業	専任のスタッフによる研修を行い、都度進捗状況を把握していく。
サービス業	入社後は1ヵ月間の社内研修期間を設けており社会人としての振舞いや業務の進め方を指導しております。研修後は新人社員が持つ業務への不安を解消する為、専門知識の説明は初歩から丁寧に行い安心して職場に慣れていただけるよう努力しております。
建設業	月1回の社長との面談、同部署の先輩によるブラザー制度、またOJTを徹底して行い、新入社員のモチベーションとメンタルケアに努めている。
その他	マナー研修、専門知識の研修、ロールプレイング研修、フォローアップ研修等を行っています

【30～99人】

製造業	・外部新人社員研修の実施 ・OJTの実施 ・有給休暇を入社3か月後に10日付与 ・入社3か月後に産業医、人事担当による個別面談の実施
卸・小売業	・新人社員研修の実施（OFFJT） ・新人社員間のコミュニケーション促進 ・総務担当による定期的な個別相談会 ・OJT時において、先輩社員が個別に教育担当として仕事を教えるとともに相談相手にもなる。
サービス業	同期との交流会の開催 定期的な面談 充実した研修カリキュラム
建設業	・階層別社内研修（ビジネススキル、原価計算、実行予算、その他グループワーク等） ・イーラーニング導入（ビジネスマナー、コンプライアンス、安全対策、メンタルヘルス他） ・キャリアアップ制度（求められる人材イメージや昇格に必要なスキル、必須研修の明確化） ・健康優良企業「銀の認定」及び健康経優良法人2023（中小規模法人部門）取得
その他	社内研修、施設見学、全体ミーティング、給与受領時の面談

【100～499人】

製造業	・新卒新人研修の実施 ・外部ビジネスマナーの受講 ・歓送迎会の実施 ・配属後、OJTによる業務実行 ・入社後、1か月・2か月・3か月・半年・1年での定期人事面談の実施
卸・小売業	定期面談を行い、本人の状況を把握する。本人達とのコミュニケーションを図る機会が増え、問題点もスピード感をもって対応できるようになった。
サービス業	入社時：1ヵ月研修実施、1ヵ月後：2ヵ月に1回のペースで研修実施 それ以降：育成センター主導で、現場と連携し、定期的に面談等のフォローを行う
建設業	メンター制度の導入。全国の同年代と交流会を実施。
その他	新人社員研修カリキュラムの充実（体験学習を主体に策定）。メンター制度の導入。

【500人以上】

製造業	定期人事面談、入社6ヵ月で4回研修あり→適性に応じた異動、キャリアアップの実施。月1でのコンディションアンケート実施（入社3年間）
卸・小売業	特に育成力のある店長のもとに配属し、本社と現場で連携を取り新卒者の状況を確認すること。大卒、中途入社者よりキャリアステップをゆっくりにしてあげること。
サービス業	1人1人にOJTトレーナーをつけて親身に指導。しっかりと研修を受けた上で業務を行ってもらいます。
建設業	・各現場での先輩社員によるOJT教育制度あり ・定着状況をはかるため、4月の導入研修をはじめ、5月、9月、2月の集合研修を行っている。 ・定期的な個別面談
その他	OJTによる個別指導、人事による1年目面談・2年目面談の実施

従業員規模、産業を問わず、入社後の研修制度の充実や、教育係の選定、面談の機会を設けるなど、公私共に相談しやすい環境づくりへの配慮が多くみられた。

配属面に関しても、年齢の近い社員が在籍している部署や同一部署への新入社員の複数名配属、または同窓の先輩がいる部署へ配属するなど、横の繋がりを意識した配属がされている。

第1表 産業別・規模別離職状況（中卒者）

中 卒 者

3 統計表

産業別	項目	規模別														
		計			1人～29人			30人～99人			100人～499人			500人以上		
		計	男	女	計	男	女	計	男	女	計	男	女	計	男	女
計	採用数(人)	4	4	0	1	1	0	1	1	0	2	2	0	0	0	0
	離職数(人)	1	1	0	1	1	0	0	0	0	0	0	0	0	0	0
	離職率(%)	25.0	25.0	-	100.0	100.0	-	0.0	0.0	-	0.0	0.0	-	-	-	-
製造業	採用数(人)	0	0	0	0	0	0	0	0	0	0	0	0	0	0	0
	離職数(人)	0	0	0	0	0	0	0	0	0	0	0	0	0	0	0
	離職率(%)	-	-	-	-	-	-	-	-	-	-	-	-	-	-	-
卸・小売業	採用数(人)	0	0	0	0	0	0	0	0	0	0	0	0	0	0	0
	離職数(人)	0	0	0	0	0	0	0	0	0	0	0	0	0	0	0
	離職率(%)	-	-	-	-	-	-	-	-	-	-	-	-	-	-	-
サービス業	採用数(人)	0	0	0	0	0	0	0	0	0	0	0	0	0	0	0
	離職数(人)	0	0	0	0	0	0	0	0	0	0	0	0	0	0	0
	離職率(%)	-	-	-	-	-	-	-	-	-	-	-	-	-	-	-
建設業	採用数(人)	4	4	0	1	1	0	1	1	0	2	2	0	0	0	0
	離職数(人)	1	1	0	1	1	0	0	0	0	0	0	0	0	0	0
	離職率(%)	25.0	25.0	-	100.0	100.0	-	0.0	0.0	-	0.0	0.0	-	-	-	-
その他	採用数(人)	0	0	0	0	0	0	0	0	0	0	0	0	0	0	0
	離職数(人)	0	0	0	0	0	0	0	0	0	0	0	0	0	0	0
	離職率(%)	-	-	-	-	-	-	-	-	-	-	-	-	-	-	-

第2表 産業別・規模別離職状況（高卒者）

高卒者

産業別 項目		規模別			1人～29人			30人～99人			100人～499人			500人以上		
		性別			計			計			計			計		
		計	男	女	計	男	女	計	男	女	計	男	女	計	男	女
計	採用数(人)	8,954	5,680	3,274	242	171	71	646	400	246	1,803	1,121	682	6,263	3,988	2,275
	離職数(人)	1,294	720	574	59	41	18	118	70	48	297	153	144	820	456	364
	離職率(%)	14.5	12.7	17.5	24.4	24.0	25.4	18.3	17.5	19.5	16.5	13.6	21.1	13.1	11.4	16.0
製造業	採用数(人)	2,373	1,438	935	25	20	5	142	87	55	437	301	136	1,769	1,030	739
	離職数(人)	298	175	123	6	5	1	21	13	8	52	34	18	219	123	96
	離職率(%)	12.6	12.2	13.2	24.0	25.0	20.0	14.8	14.9	14.5	11.9	11.3	13.2	12.4	11.9	13.0
卸・小売業	採用数(人)	1,359	562	797	11	2	9	60	21	39	241	88	153	1,047	451	596
	離職数(人)	261	103	158	3	0	3	11	0	11	39	12	27	208	91	117
	離職率(%)	19.2	18.3	19.8	27.3	0.0	33.3	18.3	0.0	28.2	16.2	13.6	17.6	19.9	20.2	19.6
サービス業	採用数(人)	2,008	1,204	804	51	26	25	125	53	72	411	206	205	1,421	919	502
	離職数(人)	325	157	168	9	4	5	24	9	15	90	36	54	202	108	94
	離職率(%)	16.2	13.0	20.9	17.6	15.4	20.0	19.2	17.0	20.8	21.9	17.5	26.3	14.2	11.8	18.7
建設業	採用数(人)	1,524	1,394	130	104	97	7	238	193	45	329	299	30	853	805	48
	離職数(人)	182	160	22	30	28	2	49	39	10	42	37	5	61	56	5
	離職率(%)	11.9	11.5	16.9	28.8	28.9	28.6	20.6	20.2	22.2	12.8	12.4	16.7	7.2	7.0	10.4
その他	採用数(人)	1,690	1,082	608	51	26	25	81	46	35	385	227	158	1,173	783	390
	離職数(人)	228	125	103	11	4	7	13	9	4	74	34	40	130	78	52
	離職率(%)	13.5	11.6	16.9	21.6	15.4	28.0	16.0	19.6	11.4	19.2	15.0	25.3	11.1	10.0	13.3

第3表 年次別・規模別離職状況（中卒者）

中 卒 者

規模別	項目	年次別			年次別			年次別			年次別			年次別			年次別			年次別			年次別			年次別			年次別						
		令和4年3月卒			令和3年3月卒			令和2年3月卒			平成31年3月卒			平成30年3月卒			平成29年3月卒			平成28年3月卒			平成27年3月卒			平成26年3月卒			平成25年3月卒			平成24年3月卒			
		計	男	女	計	男	女	計	男	女	計	男	女	計	男	女	計	男	女	計	男	女	計	男	女	計	男	女	計	男	女	計	男	女	計
計	採用数(人)	4	4	0	46	40	6	69	62	7	4	2	2	68	64	4	77	68	9	53	44	9	45	39	6	12	6	6	12	11	1	65	49	16	
	離職数(人)	1	1	0	5	5	0	2	2	0	4	2	2	3	2	1	6	5	1	3	3	0	1	1	0	3	2	1	2	1	1	17	14	3	
	離職率(%)	25.0	25.0	-	10.9	12.5	-	2.9	3.2	-	100.0	100.0	100.0	4.4	3.1	25.0	7.8	7.4	11.1	5.7	6.8	-	2.2	2.6	-	25.0	33.3	16.7	16.7	9.1	100.0	26.2	28.6	18.8	
1人～29人	採用数(人)	1	1	0	0	0	0	1	1	0	1	0	1	6	6	0	4	4	0	1	0	1	3	2	1	2	1	1	10	9	1	5	3	2	
	離職数(人)	1	1	0	0	0	0	0	0	0	1	0	1	0	0	0	2	2	0	0	0	0	0	0	0	2	1	1	2	1	1	2	2	0	
	離職率(%)	100.0	100.0	-	-	-	-	-	-	-	100.0	-	100.0	-	-	-	50.0	50.0	-	-	-	-	-	-	-	100.0	100.0	100.0	20.0	11.1	100.0	40.0	66.7	-	
30人～99人	採用数(人)	1	1	0	1	1	0	0	0	0	1	1	0	1	1	0	6	4	2	4	3	1	2	1	1	1	1	0	2	2	0	10	10	0	
	離職数(人)	0	0	0	0	0	0	0	0	0	1	1	0	0	0	0	1	0	1	1	1	0	1	1	0	1	1	0	0	0	0	6	6	0	
	離職率(%)	-	-	-	-	-	-	-	-	-	100.0	100.0	-	-	-	-	16.7	-	50.0	25.0	33.3	-	50.0	100.0	-	100.0	100.0	-	-	-	-	60.0	60.0	-	
100人～499人	採用数(人)	2	2	0	0	0	0	1	1	0	2	1	1	0	0	0	7	3	4	3	1	2	0	0	0	2	1	1	0	0	0	3	0	3	
	離職数(人)	0	0	0	0	0	0	0	0	0	2	1	1	0	0	0	1	1	0	0	0	0	0	0	0	0	0	0	0	0	0				
	離職率(%)	-	-	-	-	-	-	-	-	-	100.0	100.0	100.0	-	-	-	14.3	33.3	-	-	-	-	-	-	-	-	-	-	-	-	-				
500人以上	採用数(人)	0	0	0	45	39	6	67	60	7	0	0	0	61	57	4	60	57	3	45	40	5	40	36	4	7	3	4	0	0	0	47	36	11	
	離職数(人)	0	0	0	5	5	0	2	2	0	0	0	0	3	2	1	2	2	0	2	2	0	0	0	0	0	0	0	0	0	0				
	離職率(%)	-	-	-	11.1	12.8	-	3.0	3.3	-	-	-	-	4.9	3.5	25.0	3.3	3.5	-	4.4	5.0	-	-	-	-	-	-	-	-	-	-				

第4表 年次別・規模別離職状況（高卒者）

高卒者

規模別	項目	年次別			令和4年3月卒			令和3年3月卒			令和2年3月卒			平成31年3月卒			平成30年3月卒			平成29年3月卒			平成28年3月卒			平成27年3月卒			平成26年3月卒			平成25年3月卒			平成24年3月卒		
		性別			計	男	女	計	男	女	計	男	女	計	男	女	計	男	女	計	男	女	計	男	女	計	男	女	計	男	女	計	男	女	計	男	女
		計	男	女	計	男	女	計	男	女	計	男	女	計	男	女	計	男	女	計	男	女	計	男	女	計	男	女	計	男	女	計	男	女	計	男	女
計	採用数(人)	8,954	5,680	3,274	10,242	6,488	3,754	12,985	8,081	4,904	12,771	7,650	5,121	12,635	7,446	5,189	13,541	7,976	5,565	12,591	7,461	5,130	13,236	8,112	5,124	10,963	6,914	4,049	10,386	6,828	3,558	10,720	7,089	3,631			
	離職数(人)	1,294	720	574	1,394	778	616	1,597	842	755	1,649	881	768	1,834	945	889	1,808	933	875	1,644	893	751	1,665	949	716	1,239	662	577	1,412	827	585	1,610	983	627			
	離職率(%)	14.5	12.7	17.5	13.6	12.0	16.4	12.3	10.4	15.4	12.9	11.5	15.0	14.5	12.7	17.1	13.4	11.7	15.7	13.1	12.0	14.6	12.6	11.7	14.0	11.3	9.6	14.3	13.6	12.1	16.4	15.0	13.9	17.3			
1人～29人	採用数(人)	242	171	71	265	185	80	346	239	107	392	257	135	299	211	88	304	217	87	382	265	117	368	249	119	327	225	102	339	251	88	303	229	74			
	離職数(人)	59	41	18	86	58	28	66	44	22	83	44	39	91	66	25	85	61	24	114	82	32	110	78	32	87	54	33	79	54	25	85	67	18			
	離職率(%)	24.4	24.0	25.4	32.5	31.4	35.0	19.1	18.4	20.6	21.2	17.1	28.9	30.4	31.3	28.4	28.0	28.1	27.6	29.8	30.9	27.4	29.9	31.3	26.9	26.6	24.0	32.4	23.3	21.5	28.4	28.1	29.3	24.3			
30人～99人	採用数(人)	646	400	246	803	523	280	822	526	296	834	520	314	1,105	705	400	1,169	756	413	1,244	798	446	1,142	790	352	1,093	737	356	1,201	839	362	1,184	788	396			
	離職数(人)	118	70	48	175	118	57	151	96	55	176	110	66	238	156	82	209	133	76	246	144	102	231	158	73	189	129	60	251	169	82	262	178	84			
	離職率(%)	18.3	17.5	19.5	21.8	22.6	20.4	18.4	18.3	18.6	21.1	21.2	21.0	21.5	22.1	20.5	17.9	17.6	18.4	19.8	18.0	22.9	20.2	20.0	20.7	17.3	17.5	16.9	20.9	20.1	22.7	22.1	22.6	21.2			
100人～499人	採用数(人)	1,803	1,121	682	2,242	1,404	838	2,833	1,731	1,102	2,733	1,566	1,167	2,798	1,655	1,143	2,797	1,673	1,124	3,428	1,973	1,455	3,463	1,914	1,549	2,852	1,658	1,194	2,700	1,734	966	2,690	1,704	986			
	離職数(人)	297	153	144	309	178	131	419	211	208	482	254	228	497	279	218	429	248	181	541	298	243	598	297	301	392	197	195	427	253	174	435	243	192			
	離職率(%)	16.5	13.6	21.1	13.8	12.7	15.6	14.8	12.2	18.9	17.6	16.2	19.5	17.8	16.9	19.1	15.3	14.8	16.1	15.8	15.1	16.7	17.3	15.5	19.4	13.7	11.9	16.3	15.8	14.6	18.0	16.2	14.3	19.5			
500人以上	採用数(人)	6,263	3,988	2,275	6,932	4,376	2,556	8,984	5,585	3,399	8,812	5,307	3,505	8,433	4,875	3,558	9,271	5,330	3,941	7,537	4,425	3,112	8,263	5,159	3,104	6,691	4,294	2,397	6,146	4,004	2,142	6,543	4,368	2,175			
	離職数(人)	820	456	364	824	424	400	961	491	470	908	473	435	1,008	444	564	1,085	491	594	743	369	374	726	416	310	571	282	289	655	351	304	828	495	333			
	離職率(%)	13.1	11.4	16.0	11.9	9.7	15.7	10.7	8.8	13.8	10.3	8.9	12.4	12.0	9.1	15.9	11.7	9.2	15.1	9.9	8.3	12.0	8.8	8.1	10.0	8.5	6.6	12.1	10.7	8.8	14.2	12.7	11.3	15.3			

第5表 年次別・産業別離職状況（中卒者）

中卒者

産業別	項目	年次別																																
		令和4年3月卒			令和3年3月卒			令和2年3月卒			平成31年3月卒			平成30年3月卒			平成29年3月卒			平成28年3月卒			平成27年3月卒			平成26年3月卒			平成25年3月卒			平成24年3月卒		
		計	男	女	計	男	女	計	男	女	計	男	女	計	男	女	計	男	女	計	男	女	計	男	女	計	男	女	計	男	女	計	男	女
計	採用数(人)	4	4	0	46	40	6	69	62	7	4	2	2	68	64	4	77	68	9	53	44	9	45	39	6	12	6	6	12	11	1	65	49	16
	離職数(人)	1	1	0	5	5	0	2	2	0	4	2	2	3	2	1	6	5	1	3	3	0	1	1	0	3	2	1	2	1	1	17	14	3
	離職率(%)	25.0	25.0	-	10.9	12.5	-	2.9	3.2	-	100.0	100.0	100.0	4.4	3.1	25.0	7.8	7.4	11.1	5.7	6.8	-	2.2	2.6	-	25.0	33.3	16.7	16.7	9.1	100.0	26.2	28.6	18.8
製造業	採用数(人)	0	0	0	45	39	6	60	56	4	0	0	0	62	58	4	67	60	7	40	36	4	41	37	4	1	1	0	0	0	0	40	36	4
	離職数(人)	0	0	0	5	5	0	2	2	0	0	0	0	3	2	1	3	3	0	2	2	0	0	0	0	1	1	0	0	0	0	6	6	0
	離職率(%)	-	-	-	11.1	12.8	-	3.3	3.6	-	-	-	-	4.8	3.4	25.0	4.5	5.0	-	5.0	5.6	-	-	-	-	100.0	100.0	-	-	-	-	15.0	16.7	-
卸・小売業	採用数(人)	0	0	0	0	0	0	7	4	3	1	1	0	0	0	0	0	0	0	1	1	0	0	0	0	0	0	0	0	0	0	10	0	10
	離職数(人)	0	0	0	0	0	0	0	0	0	1	1	0	0	0	0	0	0	0	0	0	0	0	0	0	0	0	0	0	0	0	3	0	3
	離職率(%)	-	-	-	-	-	-	-	-	-	100.0	100.0	-	-	-	-	-	-	-	-	-	-	-	-	-	-	-	-	-	-	-	30.0	-	30.0
サービス業	採用数(人)	0	0	0	0	0	0	0	0	0	2	1	1	0	0	0	6	4	2	5	2	3	3	1	2	10	4	6	0	0	0	5	3	2
	離職数(人)	0	0	0	0	0	0	0	0	0	2	1	1	0	0	0	1	0	1	1	1	0	1	1	0	1	0	1	0	0	0	2	2	0
	離職率(%)	-	-	-	-	-	-	-	-	-	100.0	100.0	100.0	-	-	-	16.7	-	50.0	20.0	50.0	-	33.3	100.0	-	10.0	-	16.7	-	-	-	40.0	66.7	-
建設業	採用数(人)	4	4	0	1	1	0	1	1	0	0	0	0	6	6	0	4	4	0	7	5	2	1	1	0	1	1	0	12	11	1	8	8	0
	離職数(人)	1	1	0	0	0	0	0	0	0	0	0	0	0	0	0	2	2	0	0	0	0	0	0	0	1	1	0	2	1	1	5	5	0
	離職率(%)	25.0	25.0	-	-	-	-	-	-	-	-	-	-	-	-	-	50.0	50.0	-	-	-	-	-	-	-	100.0	100.0	-	16.7	9.1	100.0	62.5	62.5	-
その他	採用数(人)	0	0	0	0	0	0	1	1	0	1	0	1	0	0	0	0	0	0	0	0	0	0	0	0	0	0	0	0	0	0	2	2	0
	離職数(人)	0	0	0	0	0	0	0	0	0	1	0	1	0	0	0	0	0	0	0	0	0	0	0	0	0	0	0	0	0	0	1	1	0
	離職率(%)	-	-	-	-	-	-	-	-	-	100.0	-	100.0	-	-	-	-	-	-	-	-	-	-	-	-	-	-	-	-	-	-	50.0	50.0	-

第6表 年次別・産業別離職状況（高卒者）

高卒者

産業別	項目	年次別																																
		令和4年3月卒			令和3年3月卒			令和2年3月卒			平成31年3月卒			平成30年3月卒			平成29年3月卒			平成28年3月卒			平成27年3月卒			平成26年3月卒			平成25年3月卒			平成24年3月卒		
		計	男	女	計	男	女	計	男	女	計	男	女	計	男	女	計	男	女	計	男	女	計	男	女	計	男	女	計	男	女	計	男	女
計	採用数(人)	8,954	5,680	3,274	10,242	6,488	3,754	12,985	8,081	4,904	12,771	7,650	5,121	12,635	7,446	5,189	13,541	7,976	5,565	12,591	7,461	5,130	13,236	8,112	5,124	10,963	6,914	4,049	10,386	6,828	3,558	10,720	7,089	3,631
	離職数(人)	1,294	720	574	1,394	778	616	1,597	842	755	1,649	881	768	1,834	945	889	1,808	933	875	1,644	893	751	1,665	949	716	1,239	662	577	1,412	827	585	1,610	983	627
	離職率(%)	14.5	12.7	17.5	13.6	12.0	16.4	12.3	10.4	15.4	12.9	11.5	15.0	14.5	12.7	17.1	13.4	11.7	15.7	13.1	12.0	14.6	12.6	11.7	14.0	11.3	9.6	14.3	13.6	12.1	16.4	15.0	13.9	17.3
製造業	採用数(人)	2,373	1,438	935	2,823	1,704	1,119	3,314	2,181	1,133	3,311	2,172	1,139	3,052	1,947	1,105	3,166	2,102	1,064	3,130	2,026	1,104	3,105	2,090	1,015	2,762	1,820	942	2,615	1,806	809	2,592	1,834	758
	離職数(人)	298	175	123	343	190	153	314	165	149	351	217	134	340	173	167	297	180	117	308	196	112	271	177	94	204	109	95	225	158	67	211	136	75
	離職率(%)	12.6	12.2	13.2	12.2	11.2	13.7	9.5	7.6	13.2	10.6	10.0	11.8	11.1	8.9	15.1	9.4	8.6	11.0	9.8	9.7	10.1	8.7	8.5	9.3	7.4	6.0	10.1	8.6	8.7	8.3	8.1	7.4	9.9
卸・小売業	採用数(人)	1,359	562	797	1,373	580	793	1,907	815	1,092	1,839	681	1,158	2,584	898	1,686	2,346	870	1,476	2,423	765	1,658	2,623	952	1,671	1,613	634	979	1,586	683	903	1,570	640	930
	離職数(人)	261	103	158	228	87	141	297	110	187	276	91	185	455	142	313	390	133	257	320	87	233	349	120	229	154	52	102	272	103	169	222	82	140
	離職率(%)	19.2	18.3	19.8	16.6	15.0	17.8	15.6	13.5	17.1	15.0	13.4	16.0	17.6	15.8	18.6	16.6	15.3	17.4	13.2	11.4	14.1	13.3	12.6	13.7	9.5	8.2	10.4	17.2	15.1	18.7	14.1	12.8	15.1
サービス業	採用数(人)	2,008	1,204	804	2,246	1,257	989	2,951	1,462	1,489	3,187	1,378	1,809	2,819	1,428	1,391	3,008	1,319	1,689	3,305	1,609	1,696	2,901	1,397	1,504	2,871	1,388	1,483	2,834	1,500	1,334	2,674	1,519	1,155
	離職数(人)	325	157	168	391	178	213	472	204	268	537	222	315	509	230	279	595	232	363	544	245	299	509	230	279	511	221	290	496	217	279	522	261	261
	離職率(%)	16.2	13.0	20.9	17.4	14.2	21.5	16.0	14.0	18.0	16.8	16.1	17.4	18.1	16.1	20.1	19.8	17.6	21.5	16.5	15.2	17.6	17.5	16.5	18.6	17.8	15.9	19.6	17.5	14.5	20.9	19.5	17.2	22.6
建設業	採用数(人)	1,524	1,394	130	1,847	1,685	162	2,015	1,827	188	1,860	1,728	132	1,486	1,370	116	1,521	1,399	122	1,514	1,425	89	1,399	1,341	58	1,165	1,115	50	1,413	1,381	32	1,303	1,236	67
	離職数(人)	182	160	22	224	205	19	238	208	30	240	218	22	260	241	19	230	214	16	230	210	20	243	236	7	177	167	10	232	227	5	230	219	11
	離職率(%)	11.9	11.5	16.9	12.1	12.2	11.7	11.8	11.4	16.0	12.9	12.6	16.7	17.5	17.6	16.4	15.1	15.3	13.1	15.2	14.7	22.5	17.4	17.6	12.1	15.2	15.0	20.0	16.4	16.4	15.6	17.7	17.7	16.4
その他	採用数(人)	1,690	1,082	608	1,953	1,262	691	2,798	1,796	1,002	2,574	1,691	883	2,694	1,803	891	3,500	2,286	1,214	2,219	1,636	583	3,208	2,332	876	2,552	1,957	595	1,938	1,458	480	2,581	1,860	721
	離職数(人)	228	125	103	208	118	90	276	155	121	245	133	112	270	159	111	296	174	122	242	155	87	293	186	107	193	113	80	187	122	65	425	285	140
	離職率(%)	13.5	11.6	16.9	10.7	9.4	13.0	9.9	8.6	12.1	9.5	7.9	12.7	10.0	8.8	12.5	8.5	7.6	10.0	10.9	9.5	14.9	9.1	8.0	12.2	7.6	5.8	13.4	9.6	8.4	13.5	16.5	15.3	19.4

第7表 通勤・住込別離職状況

中 卒 者

区分		就職数	通勤・住込 構成比	離職数	離職率
通勤・住込別		(人)	(%)	(人)	(%)
合 計		4	100.0	1	25.0
通 勤	計	1	25.0	1	100.0
	男	1	25.0	1	100.0
	女	0	0.0	0	0.0
住 込	計	3	75.0	0	0.0
	男	3	75.0	0	0.0
	女	0	0.0	0	0.0

高 卒 者

区分		就職数	通勤・住込 構成比	離職数	離職率
通勤・住込別		(人)	(%)	(人)	(%)
合 計		8,954	100.0	1,294	14.5
通 勤	計	6,738	75.3	898	13.3
	男	4,296	75.6	501	11.7
	女	2,442	74.6	397	16.3
住 込	計	2,216	24.7	396	17.9
	男	1,384	24.4	219	15.8
	女	832	25.4	177	21.3

第8表 離職理由別状況（構成比）

区分 理由別	中 卒 者						高 卒 者					
	計		男		女		計		男		女	
		構成比 (%)		構成比 (%)		構成比 (%)		構成比 (%)		構成比 (%)		構成比 (%)
仕 事 が 合 わ な い	1	100.0	1	100.0	0	0.0	401	31.0	239	33.2	162	28.2
就 労 意 欲 が 乏 し い	0	0.0	0	0.0	0	0.0	97	7.5	64	8.9	33	5.7
人 間 関 係 が う ま く い か な い	0	0.0	0	0.0	0	0.0	60	4.6	29	4.0	31	5.4
希 望 条 件 と 労 働 条 件 の 違 い	0	0.0	0	0.0	0	0.0	25	1.9	15	2.1	10	1.7
職 場 環 境 が 合 わ な い	0	0.0	0	0.0	0	0.0	38	2.9	18	2.5	20	3.5
家 庭 の 事 情	0	0.0	0	0.0	0	0.0	90	7.0	51	7.1	39	6.8
他 からの 働 き かけ に よ る 転 職	0	0.0	0	0.0	0	0.0	88	6.8	49	6.8	39	6.8
ホ ー ム シ ッ ク	0	0.0	0	0.0	0	0.0	47	3.6	21	2.9	26	4.5
傷 病 等 健 康 上 の 理 由	0	0.0	0	0.0	0	0.0	179	13.8	76	10.6	103	17.9
進 学 等 の た め	0	0.0	0	0.0	0	0.0	60	4.6	40	5.6	20	3.5
そ の 他	0	0.0	0	0.0	0	0.0	209	16.2	118	16.4	91	15.9
計	1	100.0	1	100.0	0	0.0	1,294	100.0	720	100.0	574	100.0

※構成比については、小数点以下第2位を四捨五入しているため必ずしも合計が100にはならない。

令和4年3月中学・高校卒就職者の就業状況報告

※本用紙は、ハローワークに求人申し込みの際にご提出ください。

〔記入上の注意〕

- 令和4年4月～令和5年3月の間に採用した、新規学卒者について記入してください。
※令和4年3月卒業者に限る。ただし、令和4年3月中に入社した者も含む。
- 従業員規模、産業欄は該当するものに○をつけてください。
- 下欄はそれぞれの人数を計上してください。
- 住み込み採用者には社員寮からの通勤者を含みます。
- 3欄には、新規学校卒業者に係る職場定着に関する取組内容（好事例・問題点）などを記入してください。

（令和5年3月31日現在）

事業所名	事業所番号				
	TEL				
従業員規模	1	1～ 29人	産業	1	製造業
	2	30～ 99人		2	卸・小売業
	3	100～ 499人		3	サービス業
	4	500人以上		4	建設業
			5	その他	

1. 採用・退職状況

中 卒 者										高 卒 者										
通 勤 採 用					住 込 採 用					通 勤 採 用					住 込 採 用					
就職者数			離職者数		就職者数			離職者数		就職者数			離職者数		就職者数			離職者数		
計	男	女	計	男	女	計	男	女	計	男	女	計	男	女	計	男	女	計	男	女
			※						※									※		

2. 個票（離職者）

	① 性別	② 学校	③ 入社月	④ 離職月	⑤ 離職理由	⑥ 職種	⑦ 通勤方法
(例)	1	2	4	12	1	4	1 ←
1							
2							
3							
4							
5							
6							
7							
8							

〔記入方法〕

項目①～⑦それぞれに該当する番号を下から選び、枠内に記載してください。
なお、2の個票（離職者）に記載された人数と1の離職者数の合計（※欄の合計）は必ず一致させてください。
また、左記の票に書ききれない場合は、本用紙をコピーのうえ記載してください。

〔記載例〕

- ①男性
- ②高等学校卒業（全日制）
- ③4月1日
- ④12月中旬
- ⑤仕事が合わず退職
- ⑥サービス業

① 性別	② 学校	③ 入社月	④ 離職月	⑤ 離職理由		⑥ 職種	⑦ 通勤方法
1. 男 2. 女	1. 中学校 2. 高校（全日制） 3. 高校（定時制） 4. 高校（単位制） 5. 高校（通信制）	入社した月を記載してください。 (例) 3月30日に入社…3 4月1日に入社…4	離職した月を記載してください。 (例) 7月31日に離職…7 12月1日に離職…12	1. 仕事合わない 2. 就労意欲が乏しい 3. 人間関係がうまくいかない 4. 希望条件と労働条件の相違 5. 職場環境が合わない	6. 家庭の事情 7. 他からの働きかけによる転職 8. ホームシック 9. 傷病等健康上の理由 10. 進学等のため 11. その他	1. 専門・技術 2. 事務 3. 販売 4. サービス 5. 生産工程 6. 運搬・技術・包装等 7. その他	1. 通勤 2. 住込

3. 中卒・高卒の新卒者に係る職場定着に関する取組内容（好事例・問題点）など

Ⅲ 参考資料

第1表	在職期間別離職率の推移（中卒者、全国）	22
第2表	在職期間別離職率の推移（高卒者、全国）	23
第3表	産業別離職状況（中卒者、全国）	24
第4表	規模別離職状況（中卒者、全国）	25
第5表	産業別離職状況（高卒者、全国）	26
第6表	規模別離職状況（高卒者、全国）	27

※ 資料出所

「新規学卒就職者の離職状況に関する資料」

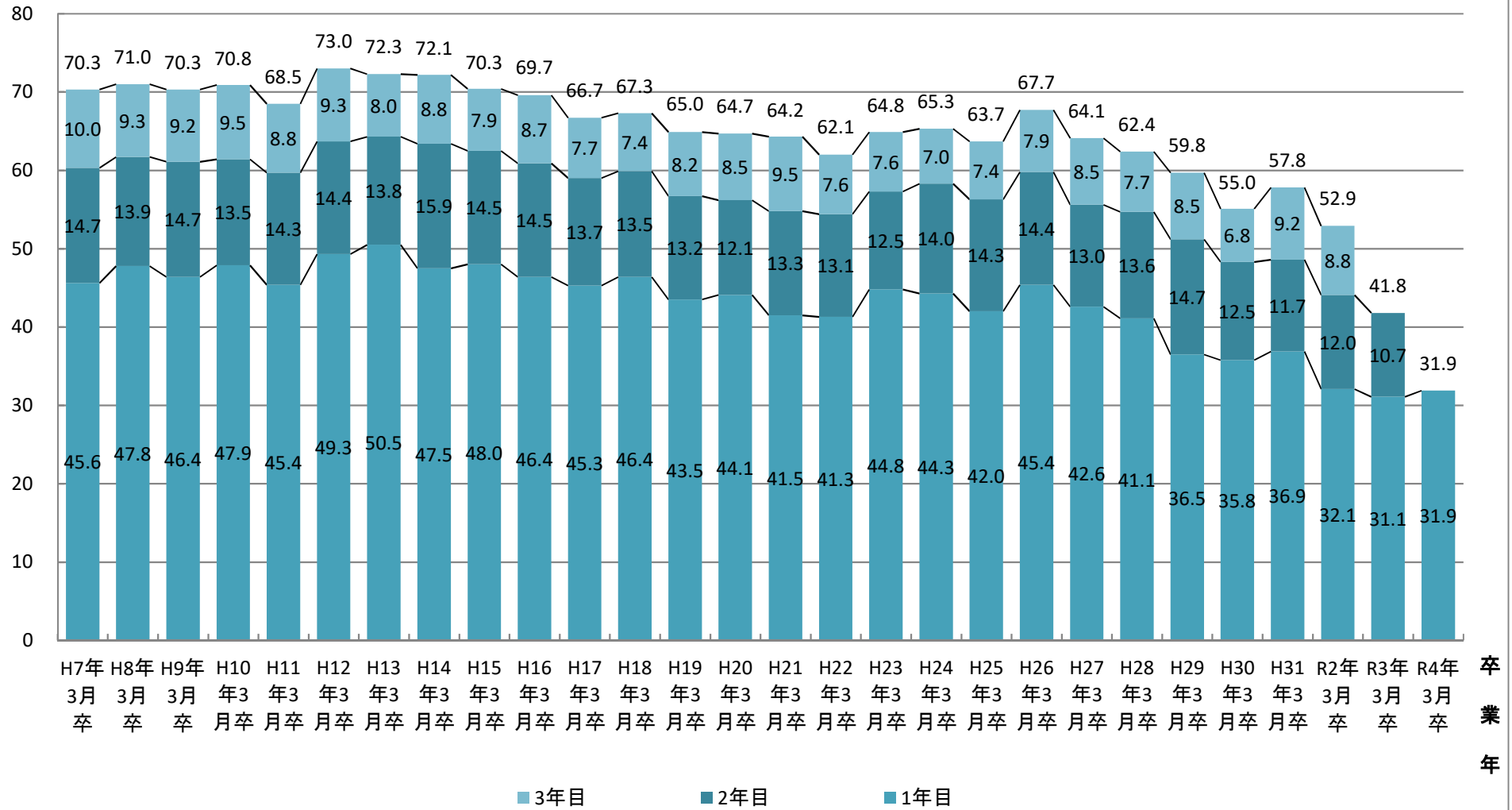
（令和5年10月公表 厚生労働省職業安定局集計）

【注】この調査は、事業所からハローワークに対して、雇用保険の加入届が提出された新規被保険者資格取得者の生年月日、資格取得加入日等、資格取得理由から学歴ごとに新規学校卒業者と推定される就職者数を算出し、更にその離職日から離職者数・離職率を算出したもの。

3年目までの離職率は、四捨五入の関係で1年目、2年目、3年目の離職率の合計と一致しないことがある。

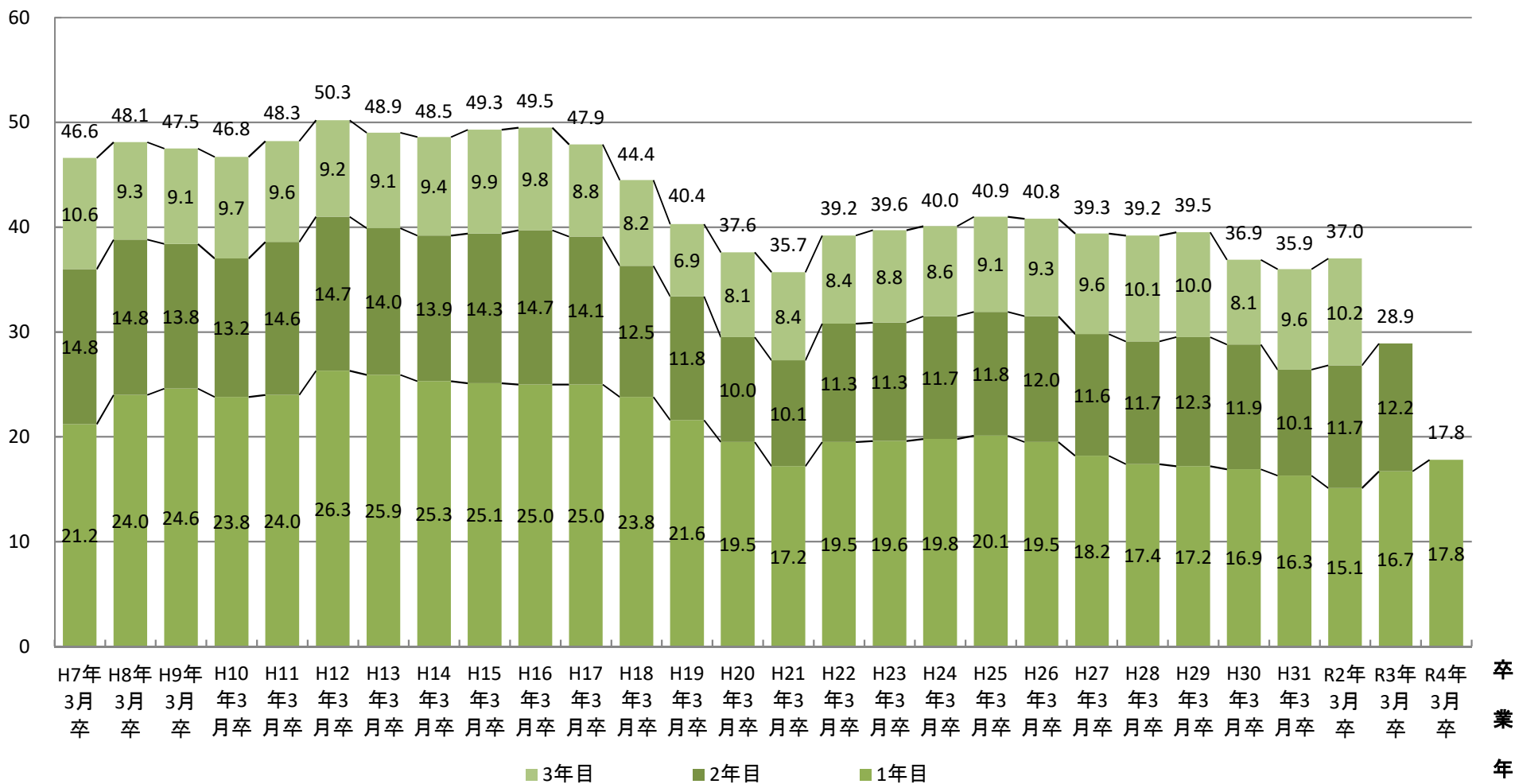
第1表 在職期間別離職率の推移－中学校－(全国)

離職率(%)



第2表 在職期間別離職率の推移—高等学校—(全国)

離職率(%)



第3表 新規中卒就職者の産業別離職状況（全国）

産業分類	平成30年3月卒				平成31年3月卒				令和2年3月卒				令和3年3月卒				令和4年3月卒			
	就職者数 (令和2年6月 集計値)	離職者数			就職者数 (令和3年6月 集計値)	離職者数			就職者数 (令和3年6月 集計値)	離職者数			就職者数 (令和3年6月 集計値)	離職者数			就職者数 (令和4年6月 集計値)	離職者数		
		①3年目までの 離職者数	②①の内2年目 までの離職者数	③②の内1年目 までの離職者数		①3年目までの 離職者数	②①の内2年目 までの離職者数	③②の内1年目 までの離職者数		①3年目までの 離職者数	②①の内2年目 までの離職者数	③②の内1年目 までの離職者数		①3年目までの 離職者数	②①の内2年目 までの離職者数	③②の内1年目 までの離職者数		①3年目までの 離職者数	②①の内2年目 までの離職者数	③②の内1年目 までの離職者数
調査産業計	1,116	614	534	389	1,048	606	504	373	857	453	373	265	749	313	228	674			215	
鉱業、採石業、砂利採取業	0	0	0	0	0	0	0	0	0	0	0	0	0	0	0	0	0	0	0	
建設業	360	245	216	159	341	250	208	154	279	198	169	116	254	145	103	228			100	
製造業	380	110	96	68	364	120	105	76	318	77	61	42	281	57	43	243			34	
食料品製造業	40	27	22	16	26	20	15	10	26	17	13	8	13	10	7	8			4	
飲料・たばこ・飼料製造業	5	4	3	2	4	3	3	3	1	0	0	0	1	0	0	0			0	
繊維工業	8	3	3	2	2	1	1	1	2	1	1	1	1	0	1	1			0	
木材・木製品、家具・装備品製造業	4	1	1	1	6	4	4	2	7	5	4	4	2	0	0	3			2	
パルプ・紙・紙加工品製造、印刷・同関連業	5	5	5	4	14	12	10	8	2	2	2	0	1	1	1	2			0	
化学工業、石油製品・石炭製品製造業	1	1	1	0	5	3	3	2	2	2	2	2	3	2	2	1			1	
窯業・土石製品製造業	4	3	2	1	3	2	2	2	4	2	2	0	3	3	3	3			1	
鉄鋼業	1	1	1	0	1	1	1	1	2	1	1	0	2	1	0	5			2	
非鉄金属製造業	3	2	2	2	2	1	1	1	0	0	0	0	0	0	0	1			0	
金属製品製造業	27	16	15	12	32	17	15	9	17	10	7	4	15	7	6	10			2	
機械関係	262	34	28	19	254	47	43	31	250	34	26	21	228	24	17	201			18	
その他の製造業	20	13	13	9	15	9	7	6	5	3	3	2	12	9	6	8			4	
電気・ガス・熱供給・水道業	0	0	0	0	0	0	0	0	0	0	0	0	0	0	0	0			0	
情報通信業	3	0	0	0	3	2	1	1	4	3	3	2	3	2	2	0			0	
運輸業、郵便業	32	20	17	12	36	24	19	15	20	16	15	10	19	7	5	20			6	
卸売業	22	14	9	8	12	6	5	2	17	13	10	7	9	6	5	6			2	
小売業	67	48	42	29	67	52	43	32	62	45	36	25	50	27	21	45			23	
金融・保険業	1	0	0	0	0	0	0	0	0	0	0	0	0	0	0	1			1	
不動産業、物品賃貸業	13	10	10	8	10	8	7	3	4	4	3	3	3	3	3	4			1	
学術研究、専門・技術サービス業	3	1	1	1	3	3	3	2	3	1	1	1	1	0	0	3			0	
宿泊業、飲食サービス業	58	36	30	25	51	35	26	19	37	20	16	13	25	13	10	24			7	
生活関連サービス業、娯楽業	29	17	17	9	32	18	13	10	22	18	16	14	12	6	3	11			5	
教育、学習支援業	1	1	1	1	2	2	2	1	0	0	0	0	0	0	0	3			2	
医療、福祉	57	40	32	20	53	35	32	25	38	23	14	9	46	25	18	33			13	
複合サービス事業	6	3	3	1	6	6	5	3	1	1	1	1	2	1	1	1			0	
サービス業（他に分類されないもの）	67	54	47	39	53	36	28	24	40	27	21	17	29	15	9	31			12	
その他	17	15	13	9	15	9	7	6	12	7	7	5	15	6	5	21			9	

単位：人

第4表 新規中卒就職者の事業所規模別離職状況（全国）

		就職者数(人) ^{*1}	規模別離職者数 ^{*2} (人)・離職率 ^{*3} (%)													
			規模計		5人未満		5～29人		30～99人		100～499人		500～999人		1,000人以上	
			離職者数	離職率	離職者数	離職率	離職者数	離職率	離職者数	離職率	離職者数	離職率	離職者数	離職率	離職者数	離職率
平成19年3月卒	1年目まで	1,893	807	42.6	118	52.0	356	49.7	201	42.6	105	46.3	9	40.9	18	7.9
	2年目まで	1,906	1,073	56.3	156	67.2	474	65.6	269	57.2	134	58.5	13	61.9	27	11.7
	3年目まで	1,905	1,238	65.0	177	76.0	538	74.4	313	67.0	158	68.4	16	80.0	36	15.6
平成20年3月卒	1年目まで	1,866	804	43.1	90	52.3	344	47.5	228	48.8	115	45.8	9	37.5	18	7.9
	2年目まで	1,872	1,043	55.7	117	68.0	447	61.4	289	61.6	150	59.8	11	45.8	29	12.7
	3年目まで	1,870	1,209	64.7	137	79.7	523	71.9	325	69.6	176	70.1	13	52.0	35	15.4
平成21年3月卒	1年目まで	1,216	488	40.1	77	58.8	214	46.6	111	42.2	56	39.4	12	42.9	18	9.3
	2年目まで	1,223	674	55.1	98	73.1	299	65.0	157	59.5	73	51.0	16	57.1	31	16.0
	3年目まで	1,222	785	64.2	108	80.6	333	72.2	194	74.3	95	66.0	20	71.4	35	18.0
平成22年3月卒	1年目まで	1,108	455	41.1	78	51.0	205	48.9	102	44.9	55	43.3	5	50.0	10	5.8
	2年目まで	1,114	599	53.8	105	68.6	263	62.0	136	60.7	76	58.0	8	72.7	11	6.4
	3年目まで	1,113	691	62.1	120	78.4	302	71.7	152	67.6	93	71.5	8	66.7	16	9.3
平成23年3月卒	1年目まで	1,190	527	44.3	128	57.9	218	48.8	104	53.3	51	45.1	11	61.1	15	7.7
	2年目まで	1,192	678	56.9	173	77.9	286	63.3	125	65.1	63	56.3	12	66.7	19	9.7
	3年目まで	1,192	773	64.8	187	84.2	336	74.0	140	73.7	74	65.5	13	72.2	23	11.8
平成24年3月卒	1年目まで	1,249	537	43.0	103	52.8	240	49.7	103	46.4	65	43.0	8	66.7	18	9.7
	2年目まで	1,254	718	57.3	132	67.0	323	66.6	139	62.9	87	56.9	8	72.7	29	15.5
	3年目まで	1,254	819	65.3	151	76.6	367	75.4	160	72.1	99	66.0	8	72.7	34	18.2
平成25年3月卒	1年目まで	1,089	440	40.4	82	48.5	203	50.9	92	47.9	40	39.6	10	33.3	13	6.6
	2年目まで	1,095	611	55.8	122	69.3	264	66.2	124	65.3	59	57.8	18	64.3	24	12.0
	3年目まで	1,094	697	63.7	140	79.5	304	76.2	134	71.3	69	67.0	20	71.4	30	15.0
平成26年3月卒	1年目まで	1,268	554	43.7	103	48.1	249	48.7	93	45.8	73	53.3	11	55.0	25	13.7
	2年目まで	1,273	754	59.2	143	65.6	335	65.4	132	65.0	99	72.3	14	66.7	31	17.0
	3年目まで	1,274	862	67.7	169	77.2	382	74.5	152	75.6	109	79.0	16	66.7	34	19.0
平成27年3月卒	1年目まで	1,332	553	41.5	97	50.8	217	45.3	113	50.0	86	48.6	12	54.5	28	11.8
	2年目まで	1,336	738	55.2	127	67.2	303	62.5	139	61.2	114	64.8	18	81.8	37	15.6
	3年目まで	1,335	856	64.1	150	79.8	347	71.7	160	70.2	137	77.8	19	86.4	43	18.1
平成28年3月卒	1年目まで	1,189	476	40.0	86	48.3	213	50.8	76	41.1	64	42.7	9	52.9	28	11.7
	2年目まで	1,190	649	54.5	116	64.8	285	68.0	110	59.5	84	56.4	12	66.7	42	17.5
	3年目まで	1,190	743	62.4	135	75.8	319	76.0	124	67.0	101	67.8	13	72.2	51	21.3
平成29年3月卒	1年目まで	1,133	409	36.1	81	46.3	178	44.9	75	44.9	48	40.7	11	52.4	16	6.3
	2年目まで	1,138	579	50.9	116	65.5	245	61.6	102	62.6	73	60.3	14	63.6	29	11.3
	3年目まで	1,139	681	59.8	132	74.2	287	72.3	113	69.3	97	78.9	15	68.2	37	14.5
平成30年3月卒	1年目まで	1,115	389	34.9	52	33.1	171	46.2	87	46.8	50	41.7	12	41.4	17	6.7
	2年目まで	1,115	534	47.9	78	49.4	230	62.2	113	61.1	68	56.7	16	55.2	29	11.5
	3年目まで	1,116	614	55.0	94	59.5	258	69.7	132	71.4	79	65.8	19	65.5	32	12.6
平成31年3月卒	1年目まで	1,045	373	35.7	82	44.1	115	39.2	88	49.2	62	45.6	10	45.5	16	7.0
	2年目まで	1,047	504	48.1	111	60.0	160	53.7	109	60.6	87	65.4	13	59.1	24	10.5
	3年目まで	1,048	606	57.8	130	70.3	205	68.8	125	69.4	102	76.1	17	77.3	27	11.8
令和2年3月卒	1年目まで	856	265	31.0	52	38.8	125	43.4	34	33.3	28	37.3	13	52.0	13	5.6
	2年目まで	857	373	43.5	74	55.2	170	58.8	52	51.5	44	59.5	17	63.0	16	6.9
	3年目まで	857	453	52.9	94	70.1	199	68.4	60	60.6	57	77.0	21	77.8	22	9.5
令和3年3月卒	1年目まで	748	228	30.5	53	46.1	100	39.5	35	36.1	24	43.6	6	60.0	10	4.6
	2年目まで	749	313	41.8	72	62.1	136	53.8	51	53.1	32	57.1	6	60.0	16	7.3
	3年目まで															
令和4年3月卒	1年目まで	674	215	31.9	44	41.5	87	38.2	42	47.7	25	38.5	3	50.0	14	7.7
	2年目まで															
	3年目まで															

*1：就職者数は基本的に卒業年次の6月末で確定するが、事業所が雇用保険の加入手続きを遡って行った等の理由により、1年目、2年目、3年目で若干の変動がある。

*2,*3：離職者数、離職率については、「2年目」欄の数値は1年目までの離職者を含む2年目までの離職者数と離職率、「3年目」欄の数値は2年目までの離職者を含む3年目までの離職者数と離職率をそれぞれ記載している。

第5表 新規高卒就職者の産業別離職状況（全国）

産業分類	平成30年3月卒				平成31年3月卒				令和2年3月卒				令和3年3月卒			令和4年3月卒				
	就職者数 (令和3年6月 集計値)	離職者数			就職者数 (令和4年6月 集計値)	離職者数			就職者数 (令和5年6月 集計値)	離職者数			就職者数 (令和5年6月 集計値)	離職者数			就職者数 (令和5年6月 集計値)	離職者数		
		①3年目までの 離職者数	②①の内2年目 までの離職者数	③②の内1年目 までの離職者数		①3年目までの 離職者数	②①の内2年目 までの離職者数	③②の内1年目 までの離職者数		①3年目までの 離職者数	②①の内2年目 までの離職者数	③②の内1年目 までの離職者数		①3年目までの 離職者数	②①の内2年目 までの離職者数	③②の内1年目 までの離職者数		①3年目までの 離職者数	②①の内2年目 までの離職者数	③②の内1年目 までの離職者数
調査産業計	175,291	64,635	50,299	29,370	175,364	62,993	46,065	28,313	169,481	62,694	45,340	25,452	148,580		42,942	24,690	137,349			24,396
鉱業、採石業、砂利採取業	86	21	11	9	96	26	20	12	78	12	7	2	97		27	14	102			10
建設業	14,218	6,078	4,856	2,855	14,002	5,912	4,452	2,759	14,529	6,167	4,580	2,618	15,220		5,062	2,913	14,094			2,670
製造業	74,076	20,151	15,032	8,279	75,831	19,910	13,733	8,088	71,367	19,698	13,589	7,145	59,185		12,377	6,821	57,163			7,105
食料品製造業	11,229	4,364	3,343	1,913	10,797	4,079	2,963	1,820	10,444	4,222	2,978	1,649	9,456		3,018	1,687	8,967			1,819
飲料・たばこ・飼料製造業	579	167	113	55	614	181	120	68	572	197	141	90	487		114	71	411			64
繊維工業	1,718	626	488	296	1,583	565	425	267	1,444	528	368	222	1,159		313	177	1,081			201
木材・木製品、家具・装備品製造業	1,321	496	393	222	1,263	452	306	202	1,230	461	334	191	1,105		303	173	1,172			197
パルプ・紙・紙加工品製造、印刷・同関連業	3,951	1,393	1,106	642	3,599	1,236	904	566	3,437	1,300	934	576	3,009		859	512	2,633			467
化学工業、石油製品・石炭製品製造業	5,449	1,051	754	390	5,853	1,136	750	436	6,056	1,228	834	387	5,198		767	400	4,794			389
窯業・土石製品製造業	1,643	411	315	172	1,693	444	298	194	1,598	419	290	154	1,328		286	157	1,279			158
鉄鋼業	3,886	994	698	375	3,956	987	671	350	3,833	1,045	739	332	2,337		468	240	1,970			267
非鉄金属製造業	1,520	355	260	120	1,539	354	243	131	1,318	308	206	108	1,135		200	118	1,196			94
金属製品製造業	5,426	1,709	1,315	767	5,193	1,631	1,170	720	4,851	1,569	1,129	601	4,382		1,116	632	4,158			632
機械関係	31,812	6,969	5,000	2,625	33,925	7,217	4,761	2,665	31,175	6,850	4,549	2,248	24,904		3,873	2,075	24,759			2,197
その他の製造業	5,542	1,616	1,247	702	5,816	1,628	1,122	669	5,409	1,571	1,087	587	4,685		1,060	579	4,743			620
電気・ガス・熱供給・水道業	1,054	97	71	35	936	95	64	33	1,095	134	80	32	1,146		103	55	1,099			82
情報通信業	1,785	667	545	343	1,965	729	535	333	1,900	691	526	310	1,563		438	264	1,357			230
運輸業、郵便業	10,015	3,285	2,535	1,435	10,339	3,377	2,404	1,373	10,513	3,608	2,542	1,376	8,960		2,362	1,361	7,735			1,239
卸売業	7,509	2,940	2,294	1,328	7,278	2,791	2,032	1,214	6,929	2,752	2,000	1,127	5,744		1,737	993	5,404			1,007
小売業	16,484	7,885	6,299	3,793	16,175	7,699	5,773	3,679	15,730	7,596	5,601	3,269	14,577		5,417	3,169	12,826			2,944
金融・保険業	2,033	572	408	190	1,789	528	338	197	1,896	601	375	194	1,822		375	177	1,501			167
不動産業、物品賃貸業	1,582	700	519	312	1,627	720	530	308	1,619	739	553	329	1,352		436	271	1,258			276
学術研究、専門・技術サービス業	3,548	1,292	1,009	599	3,791	1,376	1,030	652	3,835	1,372	982	546	3,478		958	546	3,144			524
宿泊業、飲食サービス業	10,041	6,132	4,908	2,920	9,621	5,833	4,466	2,737	9,001	5,635	4,184	2,363	6,156		3,203	1,836	5,687			1,912
生活関連サービス業、娯楽業	5,569	3,167	2,610	1,717	5,249	3,004	2,411	1,638	5,128	2,925	2,309	1,465	4,277		2,111	1,356	4,254			1,514
教育、学習支援業	721	361	300	197	679	363	260	166	665	320	237	147	557		224	132	525			163
医療、福祉	12,472	5,766	4,564	2,726	11,735	5,309	4,034	2,582	11,120	5,160	3,905	2,347	11,551		4,402	2,612	10,336			2,501
複合サービス事業	2,940	774	549	262	3,514	885	570	334	3,399	912	573	273	2,770		521	258	2,009			247
サービス業（他に分類されないもの）	9,612	3,933	3,128	1,922	9,203	3,646	2,789	1,773	9,297	3,721	2,795	1,596	8,672		2,648	1,571	7,365			1,435
その他	1,546	814	661	448	1,534	790	624	435	1,380	651	502	313	1,453		541	341	1,490			370

単位：人

第6表 新規高卒就職者の事業所規模別離職状況(全国)

		就職者数(人) *1	規模別離職者数*2(人)・離職率*3(%)													
			規模計		5人未満		5~29人		30~99人		100~499人		500~999人		1,000人以上	
			離職者数	離職率	離職者数	離職率	離職者数	離職率	離職者数	離職率	離職者数	離職率	離職者数	離職率	離職者数	離職率
平成19年3月卒	1年目まで	186,016	39,994	21.5	1,403	39.0	6,745	32.7	10,163	25.6	13,778	20.8	3,281	16.3	4,624	13.0
	2年目まで	186,339	62,142	33.3	1,997	54.5	9,992	48.3	15,685	39.8	21,617	32.5	5,300	26.2	7,551	21.1
	3年目まで	186,389	75,256	40.4	2,338	63.7	11,743	56.8	18,879	48.1	26,263	39.6	6,655	32.7	9,378	26.0
平成20年3月卒	1年目まで	186,566	36,159	19.4	1,016	36.7	5,726	31.5	9,421	25.4	12,590	18.6	3,051	14.4	4,355	11.0
	2年目まで	186,856	54,955	29.4	1,475	52.6	8,382	46.0	13,901	37.7	19,293	28.5	5,008	23.4	6,896	17.3
	3年目まで	186,873	70,284	37.6	1,774	62.9	10,325	56.8	17,634	47.9	24,751	36.7	6,537	30.6	9,263	23.0
平成21年3月卒	1年目まで	175,022	29,861	17.1	1,060	37.2	4,966	29.9	7,849	23.1	10,134	16.2	2,416	11.9	3,436	8.9
	2年目まで	175,225	49,244	28.1	1,562	53.9	7,703	46.3	12,607	37.2	17,069	27.3	4,290	21.0	6,013	15.4
	3年目まで	175,294	62,548	35.7	1,882	64.7	9,255	55.7	15,701	46.6	21,976	35.3	5,750	28.0	7,984	20.3
平成22年3月卒	1年目まで	151,539	31,414	20.7	1,557	43.2	7,559	34.2	9,321	25.5	9,091	17.8	1,874	13.2	2,012	8.3
	2年目まで	151,787	48,204	31.8	2,141	58.7	10,818	48.9	14,191	38.9	14,473	28.4	3,071	21.6	3,510	14.5
	3年目まで	151,813	59,586	39.2	2,444	66.6	12,672	57.3	17,249	47.4	18,489	36.3	3,999	28.1	4,733	19.3
平成23年3月卒	1年目まで	157,974	32,890	20.8	1,754	45.2	8,079	35.0	9,420	25.0	9,621	18.1	1,814	12.4	2,202	8.7
	2年目まで	158,171	48,747	30.8	2,311	58.9	11,117	48.2	13,925	37.0	14,736	27.6	3,024	20.5	3,634	14.3
	3年目まで	158,225	62,733	39.6	2,661	67.6	13,429	58.2	17,753	47.2	19,619	36.8	4,153	28.2	5,118	20.0
平成24年3月卒	1年目まで	163,201	32,012	19.6	1,715	42.1	7,538	31.8	9,138	23.6	9,349	16.9	1,962	12.8	2,310	8.9
	2年目まで	163,402	51,263	31.4	2,429	58.8	11,352	47.8	14,495	37.6	15,504	28.1	3,408	22.1	4,075	15.5
	3年目まで	163,446	65,405	40.0	2,840	68.4	13,714	57.8	18,187	47.3	20,374	37.0	4,586	29.5	5,704	21.6
平成25年3月卒	1年目まで	170,316	33,905	19.9	1,486	39.8	7,797	31.5	9,802	23.8	9,681	16.9	2,236	14.1	2,903	10.5
	2年目まで	170,508	54,139	31.8	2,067	54.9	11,622	46.9	15,383	37.4	16,248	28.5	3,808	23.8	5,011	18.1
	3年目まで	170,538	69,689	40.9	2,434	64.4	14,148	57.2	19,552	47.7	21,587	37.9	5,069	31.5	6,899	24.7
平成26年3月卒	1年目まで	170,346	33,006	19.4	1,285	36.9	7,337	30.2	9,358	23.1	9,839	16.7	2,364	14.4	2,823	10.6
	2年目まで	170,511	53,597	31.4	1,882	53.4	11,211	46.1	14,893	36.8	16,714	28.4	3,993	24.2	4,904	18.3
	3年目まで	170,591	69,588	40.8	2,273	64.0	13,695	56.4	19,014	47.1	22,328	37.9	5,451	32.9	6,827	25.3
平成27年3月卒	1年目まで	177,937	32,130	18.1	1,253	36.6	6,641	28.9	8,870	22.2	9,754	15.8	2,394	13.0	3,218	10.2
	2年目まで	178,129	52,846	29.7	1,843	53.3	10,289	44.8	14,248	35.7	16,446	26.7	4,292	23.1	5,728	18.1
	3年目まで	178,176	70,112	39.3	2,230	64.3	12,831	55.9	18,441	46.3	22,479	36.5	6,129	32.9	8,002	25.3
平成28年3月卒	1年目まで	178,365	30,753	17.2	1,115	36.0	6,088	28.5	7,991	21.4	9,684	15.6	2,589	13.2	3,286	9.5
	2年目まで	178,535	51,837	29.0	1,681	53.4	9,416	44.1	13,010	34.9	16,853	27.1	4,633	23.4	6,244	17.9
	3年目まで	178,579	69,972	39.2	2,055	64.9	11,814	55.4	17,131	46.0	23,336	37.6	6,538	33.1	9,098	26.0
平成29年3月卒	1年目まで	179,343	30,618	17.1	1,164	35.6	5,808	28.0	7,645	21.1	9,957	15.7	2,537	12.6	3,507	9.9
	2年目まで	179,478	52,841	29.4	1,725	52.8	9,220	44.4	12,817	35.4	17,627	27.8	4,689	23.1	6,763	19.0
	3年目まで	179,529	70,943	39.5	2,063	63.0	11,514	55.6	16,778	46.5	24,161	38.1	6,607	32.5	9,820	27.4
平成30年3月卒	1年目まで	175,006	29,370	16.8	1,073	35.9	5,107	27.5	7,233	21.2	9,853	15.7	2,520	12.2	3,584	10.0
	2年目まで	175,232	50,299	28.7	1,569	52.2	8,018	43.3	11,958	35.1	17,342	27.6	4,636	22.2	6,776	18.8
	3年目まで	175,291	64,635	36.9	1,872	61.9	9,766	52.8	14,969	44.1	22,498	35.9	6,235	30.0	9,295	25.6
平成31年3月卒	1年目まで	175,139	28,313	16.2	936	33.2	4,959	27.2	6,751	20.8	9,413	15.0	2,633	12.7	3,621	9.4
	2年目まで	175,331	46,065	26.3	1,401	49.6	7,449	40.9	10,630	32.9	15,775	25.2	4,363	21.0	6,447	16.7
	3年目まで	175,364	62,993	35.9	1,707	60.5	9,428	51.7	13,948	43.4	22,002	35.1	6,249	30.1	9,659	24.9
令和2年3月卒	1年目まで	169,279	25,452	15.0	867	32.1	4,298	25.0	5,873	18.9	8,684	14.2	2,410	11.9	3,320	8.9
	2年目まで	169,457	45,340	26.8	1,325	49.1	6,917	40.3	10,027	32.3	15,803	26.0	4,525	22.3	6,743	18.0
	3年目まで	169,481	62,694	37.0	1,629	60.7	8,812	51.3	13,517	43.6	22,240	36.7	6,508	31.8	9,988	26.6
令和3年3月卒	1年目まで	148,481	24,690	16.6	991	33.6	4,615	27.4	5,905	20.7	7,998	15.2	2,075	12.3	3,186	10.3
	2年目まで	148,580	42,942	28.9	1,384	51.2	7,314	43.4	9,894	34.8	14,411	27.4	3,862	22.7	6,077	19.6
	3年目まで															
令和4年3月卒	1年目まで	137,349	24,396	17.8	891	35.5	4,491	28.8	5,942	22.2	7,982	16.4	1,971	12.8	3,119	11.0
	2年目まで															
	3年目まで															

*1: 就職者数は基本的に卒業年次の6月末で確定するが、事業所が雇用保険の加入手続きを遊って行った等の理由により、1年目、2年目、3年目で若干の変動がある。

*2,*3: 離職者数、離職率については、「2年目」欄の数値は1年目までの離職者を含む2年目までの離職者数と離職率、「3年目」欄の数値は2年目までの離職者を含む3年目までの離職者数と離職率をそれぞれ記載している。