

令和5年11月8日(水)

## 東京の雇用失業情勢(令和5年9月)

---

東京労働局職業安定部訓練課

# 全国の雇用失業情勢(令和5年9月)

## 【雇用情勢は、改善の動きがみられる。】

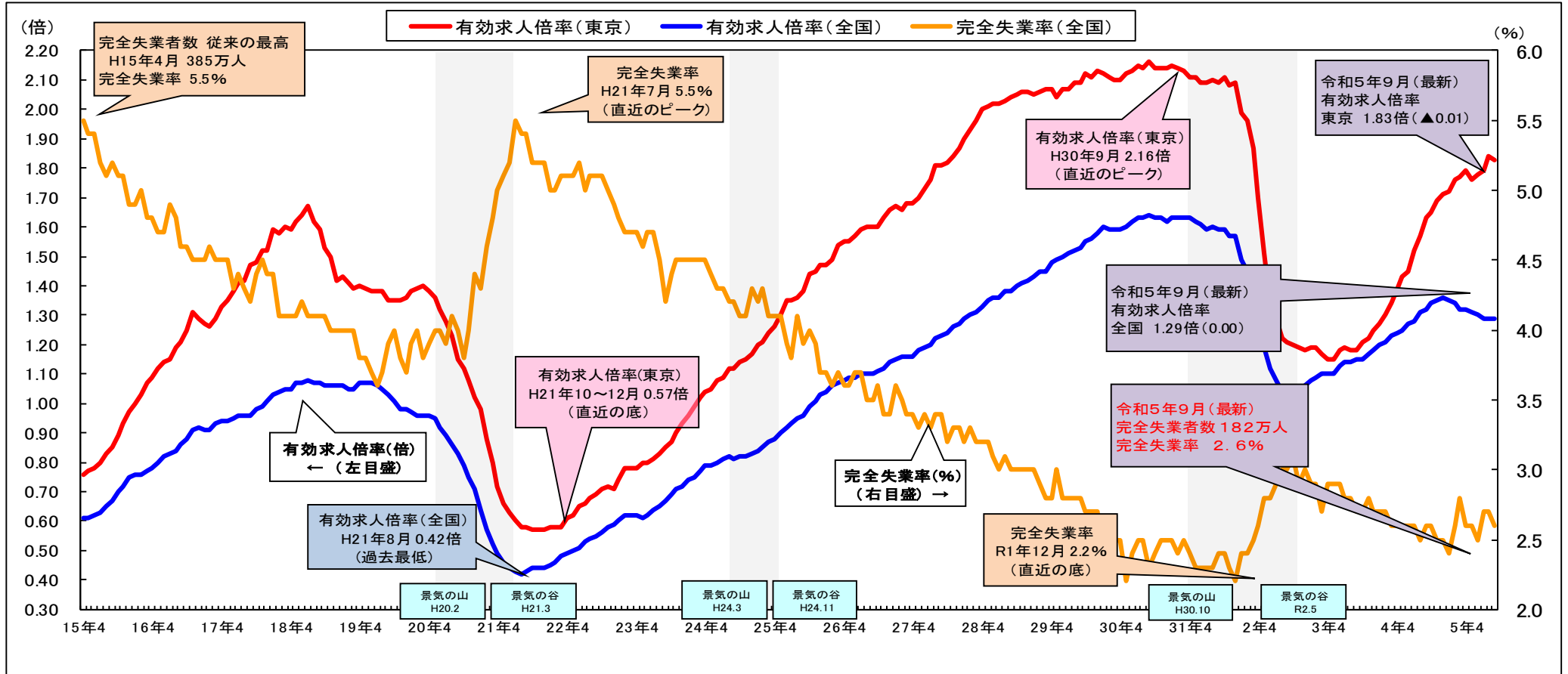
(内閣府: 月例経済報告R5年9月より)

- 全国の完全失業率(季調値)※は2.6%で、前月より0.1ポイント低下。(前月2.7%)
- 全国の有効求人倍率(季調値)は1.29倍で、前月と同率。(前月1.29倍)
- 東京の有効求人倍率(季調値)は1.83倍で、前月より0.01ポイント低下。(前月1.84倍)
- 日銀短観(9月調査、対比は前回6月調査)の業況判断(「良い」-「悪い」)は、全規模全産業で(8→10)となった。(単位:%ポイント)
- 日銀短観の雇用人員判断(「過剰」-「不足」)の増加傾向は(-32 → -33)であった。(単位:%ポイント)
- 全国の企業倒産件数は720件で、前年同月比20.2%増加、18か月連続で前年同月を上回った。
- 東京都の企業倒産件数は122件で、前年同月比3.4%増加となり、13か月連続で前年同月を上回った。

有効求人倍率(全国)  
H21年8月 0.42倍  
(過去最低)  
S48年11月 1.93倍  
(過去最高)

有効求人倍率(東京)  
H6年12月、10年11~12月  
11年4~6月 0.46倍  
(過去最低)  
S48年12月 2.90倍  
(過去最高)

## 【完全失業率と有効求人倍率の動向】



(資料出所) 内閣府「月例経済報告」、総務省「労働力調査」、厚生労働省「職業安定業務統計」、(株)東京商エリサーチ「東京の企業倒産状況」・「全国企業倒産状況」(負債総額1,000万円以上の倒産を集約) 毎年1月に季節調整値替えが行われる。

※平成23年3月~8月の完全失業率、完全失業者数は岩手県、宮城県及び福島県の推計結果と同3県を除く全国の結果を加算することにより算出した補完推計値として記載している。また、平成23年9月以降は一部調査区を除いた全国の調査結果である。詳細は総務省「労働力調査」をご覧ください。

# 最近の雇用失業情勢

## 【トピックス】

・令和5年9月の有効求人倍率(季節調整値)は1.83倍で前月より0.01ポイント低下し、2か月ぶりに前月を下回った。45か月(3年9か月)連続の1倍台となった。月間有効求人数(原数値)は355,919人で、26か月(2年2か月)連続で前年同月を上回っている。

最近の雇用失業情勢 (令和4年9月～令和5年9月)

【東京労働局職業安定部】

項目 年月	① 新規求職者数	② 新規求人数	③ 月間有効求職者数	④ 月間有効求人数	⑤ 新規求人倍率		⑥ 有効求人倍率		⑦ 就職件数	⑧ 充足数	全 国		南 関 東	
					全 国	東京都	全 国	東京都			⑨完全失業者数	万人・%	⑩完全失業者数	万人・%
令和2年度	35,458 (1.2)	83,530 (▲29.9)	192,575 (13.6)	245,395 (▲29.4)	1.90 (▲0.45p)	2.36 (▲1.04p)	1.10 (▲0.45p)	1.27 (▲0.78p)	5,803 (▲30.9)	7,960 (▲30.4)	199 (36)	2.9 (0.6p)	63 (14)	3.0 (0.7p)
令和3年度	36,501 (2.9)	90,436 (8.3)	211,952 (10.1)	258,711 (5.4)	2.08 (0.18p)	2.48 (0.12p)	1.16 (0.06p)	1.22 (▲0.05p)	6,091 (5.0)	8,492 (6.7)	191 (▲8)	2.8 (▲0.1p)	64 (1)	3.0 (0.0p)
令和4年度	35,019 (▲4.1)	112,002 (23.8)	201,073 (▲5.1)	322,388 (24.6)	2.30 (0.22p)	3.20 (0.72p)	1.31 (0.15p)	1.60 (0.38p)	6,330 (3.9)	8,929 (5.1)	178 (▲13)	2.6 (▲0.2p)	57 (▲7)	2.7 (▲0.3p)
令和4年9月	34,028 (▲2.8)	110,375 (22.6)	200,515 (▲5.1)	320,186 (31.2)	2.30 [0.00p]	3.16 [0.08p]	1.32 [0.01p]	1.63 [0.06p]	6,163 (6.1)	8,782 (9.4)	187 (▲7)	2.6 [0.1p]		(全国 2.6 ▲0.2p)
10月	33,783 (▲10.8)	119,573 (20.6)	200,112 (▲7.2)	324,373 (26.2)	2.33 [0.03p]	3.33 [0.17p]	1.34 [0.02p]	1.65 [0.02p]	6,273 (3.9)	8,811 (3.6)	178 (▲6)	2.6 [0.0p]		
11月	30,644 (▲13.6)	115,504 (27.0)	194,287 (▲9.5)	336,185 (25.2)	2.38 [0.05p]	3.39 [0.06p]	1.35 [0.01p]	1.69 [0.04p]	6,152 (2.7)	8,810 (5.8)	165 (▲18)	2.5 [▲0.1p]	52 (▲8)	2.4 (▲0.4p)
12月	26,386 (▲9.9)	111,352 (16.8)	183,903 (▲11.4)	337,399 (22.0)	2.38 [0.00p]	3.25 [▲0.14p]	1.36 [0.01p]	1.71 [0.02p]	5,906 (▲1.3)	8,351 (▲0.5)	158 (▲15)	2.5 [0.0p]		(全国 2.4 ▲0.2p)
令和5年1月	36,252 (▲7.3)	123,459 (19.3)	184,789 (▲11.4)	341,083 (20.7)	2.38 [0.00p]	3.43 [0.18p]	1.35 [▲0.01p]	1.72 [0.01p]	5,222 (▲3.8)	7,340 (▲1.4)	164 (▲21)	2.4 [▲0.1p]		
2月	33,466 (▲2.4)	119,855 (29.4)	187,517 (▲9.1)	347,566 (22.9)	2.32 [▲0.06p]	3.61 [0.18p]	1.34 [▲0.01p]	1.76 [0.04p]	6,091 (3.1)	8,684 (2.9)	174 (▲6)	2.6 [0.2p]	58 (0)	2.7 (▲0.1p)
3月	36,104 (▲9.9)	121,893 (13.7)	194,705 (▲8.1)	356,150 (20.9)	2.29 [▲0.03p]	3.50 [▲0.11p]	1.32 [▲0.02p]	1.77 [0.01p]	7,071 (8.4)	10,629 (7.5)	193 (13)	2.8 [0.2p]		(全国 2.6 ▲0.1p)
4月	43,596 (▲7.7)	118,004 (15.4)	203,147 (▲7.7)	348,172 (19.2)	2.23 [▲0.06p]	3.56 [0.06p]	1.32 [0.00p]	1.79 [0.02p]	7,281 (1.7)	10,039 (2.0)	190 (2)	2.6 [▲0.2p]		
5月	37,183 (▲4.7)	115,092 (17.1)	206,153 (▲6.4)	342,272 (15.3)	2.36 [0.13p]	3.46 [▲0.10p]	1.31 [▲0.01p]	1.76 [▲0.03p]	6,867 (1.9)	9,670 (4.3)	188 (▲3)	2.6 [0.0p]	61 (1)	2.8 (0.0p)
6月	33,900 (▲7.1)	124,385 (16.9)	205,211 (▲5.2)	346,441 (15.6)	2.32 [▲0.04p]	3.57 [0.11p]	1.30 [▲0.01p]	1.78 [0.02p]	7,009 (▲0.4)	10,034 (2.4)	179 (▲7)	2.5 [▲0.1p]		(全国 2.7 0.0p)
7月	32,369 (▲1.3)	119,168 (7.7)	200,978 (▲3.0)	348,662 (14.2)	2.27 [▲0.05p]	3.66 [0.09p]	1.29 [▲0.01p]	1.79 [0.01p]	6,200 (0.0)	8,831 (2.5)	183 (7)	2.7 [0.2p]		
8月	32,093 (▲5.7)	122,908 (17.7)	198,642 (▲2.3)	356,042 (14.2)	2.33 [0.06p]	3.81 [0.15p]	1.29 [0.00p]	1.84 [0.05p]	5,953 (0.3)	8,482 (3.3)	186 (9)	2.7 [0.0p]	60 (3)	2.8 (0.2p)
9月	32,138 (▲5.6)	120,881 (9.5)	197,067 (▲1.7)	355,919 (11.2)	2.22 [▲0.11p]	3.57 [▲0.24p]	1.29 [0.00p]	1.83 [▲0.01p]	5,979 (▲3.0)	8,778 (▲0.0)	182 (▲5)	2.6 [▲0.1p]		(全国 2.6 0.0p)

注 1 ①②③④⑦⑧欄は、東京都の数値で原数値である。また、⑤⑥⑩欄の各月分は季節調整値であり、年度分は原数値である。  
(季節調整値は、センサス局法Ⅱ(X-12-ARIMA)により、毎年1月分の公表に併せて「季節調整値替え」が行われる。)  
2 各欄の( )内は、前年との比較(増減数・比率)であり、⑤⑥⑩欄の各月分の[ ]内は、前月との比較(比率)である。  
3 新規・有効求人数、新規・有効求職者数、就職件数、充足数及び求人倍率は、卒卒を除き、パートタイムを含んだ数値である。  
4 ⑩欄は、南関東〔東京、埼玉、千葉、神奈川〕及び全国の年・四半期の数値で原数値である。  
5 ⑨～⑩欄の各月・四半期・年・年度の数値については、令和2年国勢調査結果を基準とする新基準で遡及集計した数値である。詳細については総務省統計局「労働力調査」を参照のこと。  
6 年度計の①②③④及び⑦⑧の数値は、平均値である。  
7 ※は公表の翌月に記載。

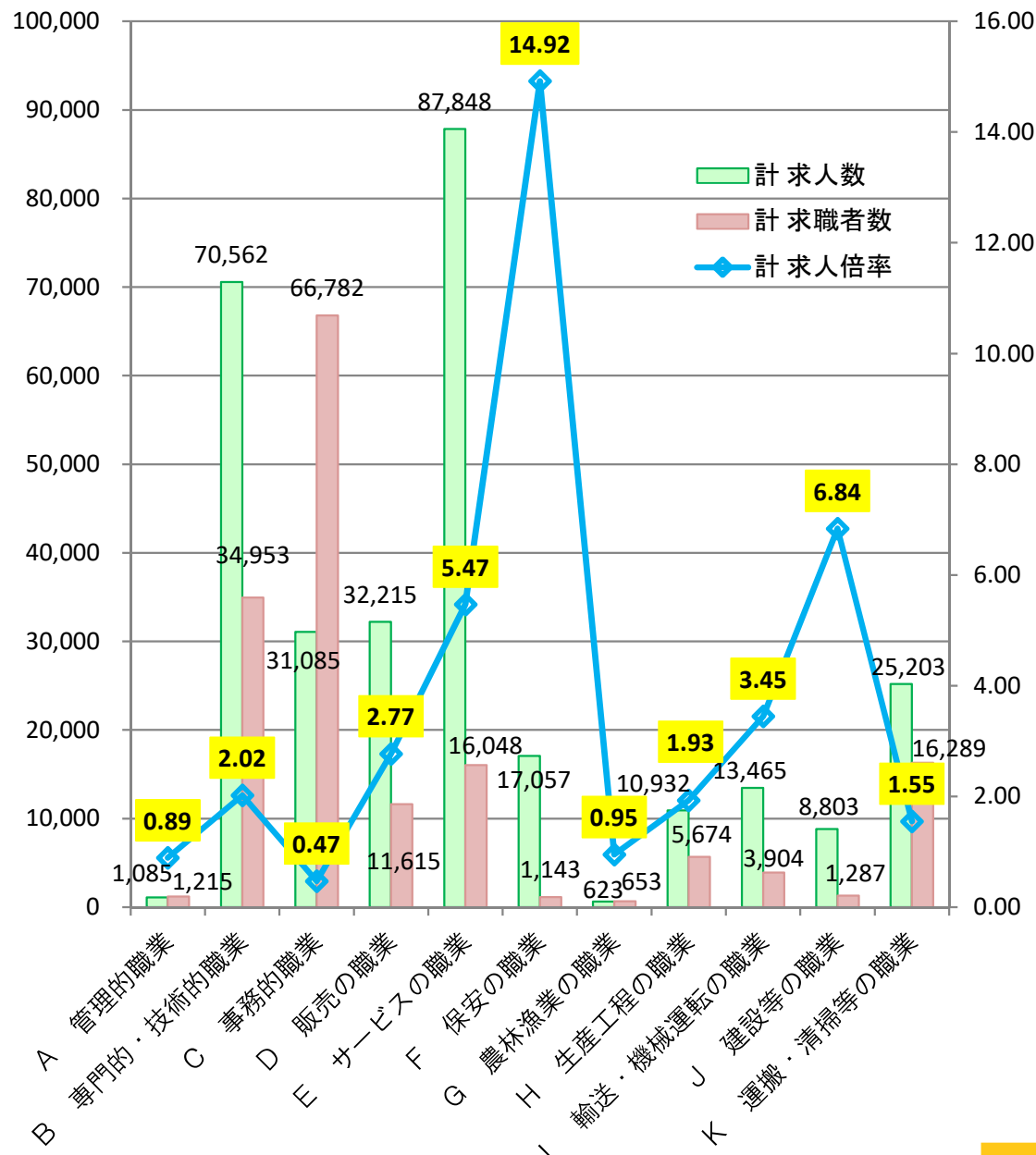
# 主な職業別常用有効求人求職状況(令和5年9月)

有効求人数が26か月(2年2か月)連続で前年同月を上回っている中、職種別有効求人倍率のばらつきは恒常化している。

## 主な職業別常用有効求人求職状況

令和5年9月分 【東京労働局職業安定部】

	計			一般常用			パート常用		
	求人数	求職者数	求人倍率	求人数	求職者数	求人倍率	求人数	求職者数	求人倍率
A 管理的職業	1,085	1,215	0.89	1,055	1,109	0.95	30	106	0.28
B 専門的・技術的職業	70,562	34,953	2.02	56,769	26,665	2.13	13,793	8,288	1.66
C 事務的職業	31,085	66,782	0.47	21,568	46,743	0.46	9,517	20,039	0.47
D 販売の職業	32,215	11,615	2.77	25,982	8,987	2.89	6,233	2,628	2.37
E サービスの職業	87,848	16,048	5.47	44,456	9,251	4.81	43,392	6,797	6.38
F 保安の職業	17,057	1,143	14.92	10,302	770	13.38	6,755	373	18.11
G 農林漁業の職業	623	653	0.95	364	456	0.80	259	197	1.31
H 生産工程の職業	10,932	5,674	1.93	8,730	4,462	1.96	2,202	1,212	1.82
I 輸送・機械運転の職業	13,465	3,904	3.45	10,468	3,030	3.45	2,997	874	3.43
J 建設等の職業	8,803	1,287	6.84	8,590	1,158	7.42	213	129	1.65
K 運搬・清掃等の職業	25,203	16,289	1.55	8,287	7,500	1.10	16,916	8,789	1.92
職業計	298,878	196,211	1.52	196,571	132,450	1.48	102,307	63,761	1.60



\*令和5年4月から「平成21年12月改定の「日本標準職業分類」に基づく区分」にて集計。

# 主な職業別常用有効求人求職状況(令和5年9月)

職種別有効求人倍率は、事務的職業では0.47倍と低く、同職種の仕事が少なく、希望求職者が多い。  
一方、保安の職業では14.9倍と高く、同職種の仕事が多く、希望求職者が少ない。

東京：常用

(単位：人、倍)

職種	有効求人数			有効求職者数			有効求人倍率		
		前年同月	比		前年同月	比		前年同月	差
職業計	298,878	279,277	7.0	196,211	199,484	▲ 1.6	1.52	1.40	0.12
A管理的職業	1,085	1,102	▲ 1.5	1,215	1,489	▲ 18.4	0.89	0.74	0.15
B専門的・技術的職業	70,562	65,088	8.4	34,953	33,988	2.8	2.02	1.92	0.10
C事務的職業	31,085	28,523	9.0	66,782	66,912	▲ 0.2	0.47	0.43	0.04
D販売の職業	32,215	30,666	5.1	11,615	12,850	▲ 9.6	2.77	2.39	0.38
Eサービスの職業	87,848	82,096	7.0	16,048	17,337	▲ 7.4	5.47	4.74	0.73
F保安の職業	17,057	16,819	1.4	1,143	1,192	▲ 4.1	14.92	14.11	0.81
G農林漁業の職業	623	509	22.4	653	630	3.7	0.95	0.81	0.14
H生産工程の職業	10,932	10,623	2.9	5,674	5,731	▲ 1.0	1.93	1.85	0.08
I輸送・機械運転の職業	13,465	12,769	5.5	3,904	4,455	▲ 12.4	3.45	2.87	0.58
J建設・採掘の職業	8,803	9,271	▲ 5.0	1,287	1,494	▲ 13.9	6.84	6.21	0.63
K運搬・清掃等の職業	25,203	21,811	15.6	16,289	16,954	▲ 3.9	1.55	1.29	0.26

# 参考：令和5年9月東京ハローワーク管内の状況

