

ハロートレーニング（離職者向け）の令和4年度実績

1 離職者向けの公的職業訓練の分野別訓練規模

13_東京		総計		
分野		コース数	定員	受講者数
公共職業訓練（離職者向け） + 求職者支援訓練（実践コース）	IT分野	245	5,185	3,605
	営業・販売・事務分野	171	4,060	2,879
	医療事務分野	39	892	590
	介護・医療・福祉分野	145	1,895	1,195
	農業分野	9	160	144
	旅行・観光分野	12	306	189
	デザイン分野	200	5,206	4,188
	製造分野	36	705	425
	建設関連分野	44	660	458
	理容・美容関連分野	41	678	505
	その他分野	104	1,540	941
（基礎者支援訓練）	基礎	17	260	227
合計		1,064	21,567	15,355

用語の定義

※本資料における用語は、以下のとおり定義しています。

「コース数」

公共職業訓練については、当該年度中に開講したコース及び当該年度以前から開始し当該年度に実施した訓練コースの数（当該年度以前に開講し、次年度に繰り越すコースを含む）。

求職者支援訓練については当該年度中に開講したコースの数。

「定員」

当該年度中に開講した訓練コースの定員の数。

「受講者数」

当該年度中に開講したコースに入校した者の数。

「応募倍率」

当該訓練の定員を100とした時の、受講を申し込んだ者の数の倍率。

「定員充足率」

当該訓練の定員に対する受講者数の割合。

「就職率」

訓練を修了等した者のうち就職した者の割合。分母については受講者数から中途退校者数（中途退校就職者数を除く）等を差し引き、分子については中途退校就職者を加えている。

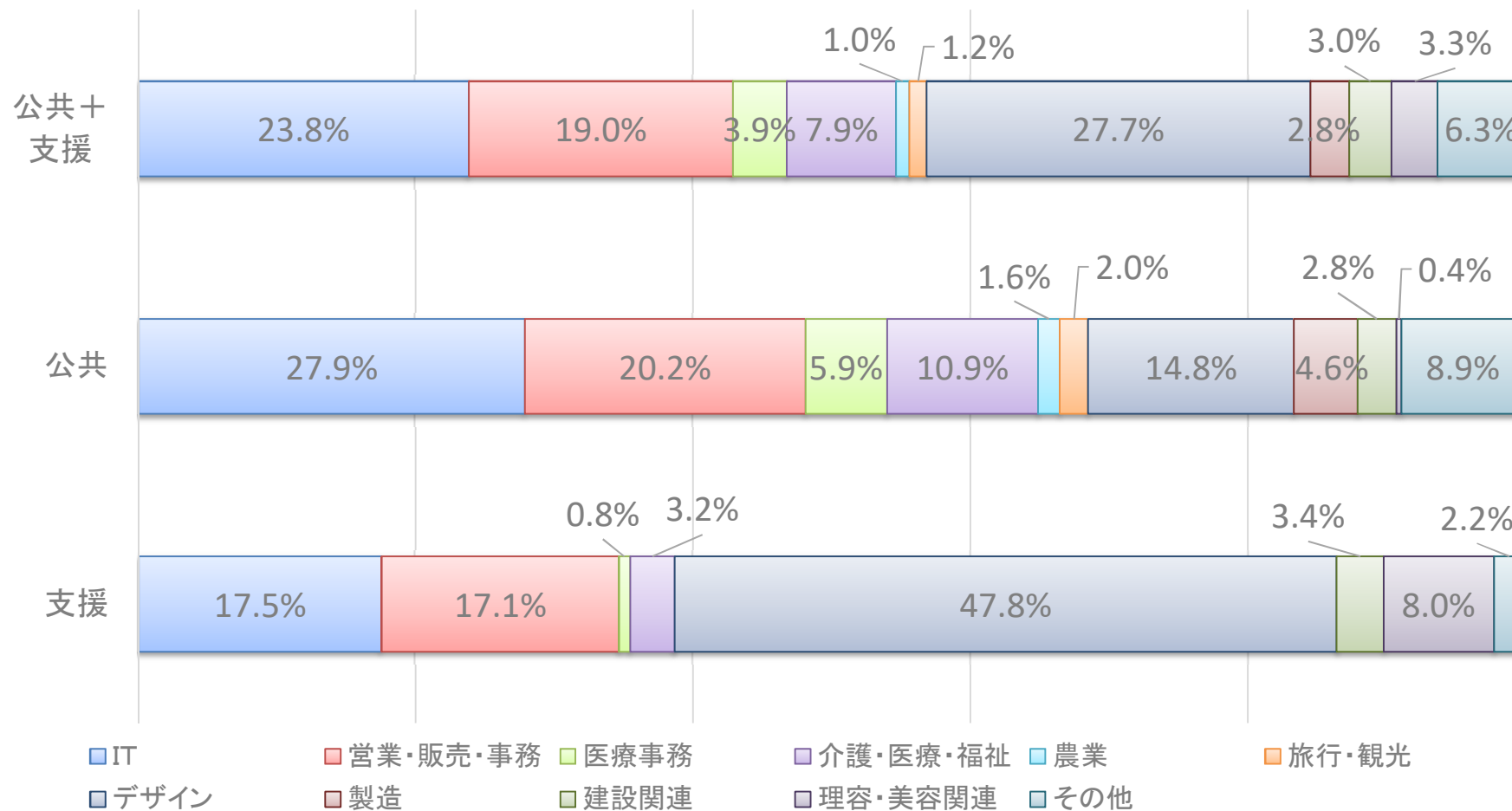
ただし、公共職業訓練については、令和4年度末までに終了したコース、求職者支援訓練については、令和4年12月末までに終了したコースについて集計。

2 離職者向けの公的職業訓練の制度別、分野別訓練の実施状況

分野		公共職業訓練(都道府県:委託訓練)						求職者支援訓練					
		コース数	定員	受講者数	応募倍率	定員充足率	就職率	コース数	定員	受講者数	応募倍率	定員充足率	就職率
公共職業訓練(離職者向け) + 求職者支援訓練(実践コース)	IT分野	173	3,699	2,570	96.9%	69.5%	53.8%	72	1,486	1,035	109.3%	69.7%	51.3%
	営業・販売・事務分野	118	2,842	1,867	91.3%	65.7%	53.4%	53	1,218	1,012	154.8%	83.1%	52.8%
	医療事務分野	35	787	542	84.5%	68.9%	72.9%	4	105	48	56.2%	45.7%	47.6%
	介護・医療・福祉分野	85	1,099	673	86.0%	61.2%	80.3%	22	316	190	73.4%	60.1%	67.3%
	農業分野	0	0	0	-	-	-	0	0	0	-	-	-
	旅行・観光分野	10	246	159	79.3%	64.6%	38.4%	0	0	0	-	-	-
	デザイン分野	67	1,555	1,367	144.5%	87.9%	51.0%	133	3,651	2,821	136.4%	77.3%	49.8%
	製造分野	2	25	18	84.0%	72.0%	53.8%	0	0	0	-	-	-
	建設関連分野	0	0	0	-	-	-	15	240	200	136.7%	83.3%	65.1%
	理容・美容関連分野	2	40	35	95.0%	87.5%	-	39	638	470	116.8%	73.7%	71.7%
その他分野	22	284	183	94.1%	64.4%	66.7%	12	171	131	187.1%	76.6%	-	
求職者支援訓練 (基礎コース)	基礎	-	-	-	-	-	-	17	260	227	158.1%	87.3%	52.7%
合計		514	10,577	7,414	99.8%	70.1%	56.8%	367	8,085	6,134	130.9%	75.9%	

分野	公共職業訓練(都道府県:施設内訓練)						公共職業訓練(高齢・障害・求職者雇用支援機構)					
	コース数	定員	受講者数	応募倍率	定員充足率	就職率	コース数	定員	受講者数	応募倍率	定員充足率	就職率
IT分野	0	0	0	-	-	-	0	0	0	-	-	-
営業・販売・事務分野	0	0	0	-	-	-	0	0	0	-	-	-
医療事務分野	0	0	0	-	-	-	0	0	0	-	-	-
介護・医療・福祉分野	38	480	332	92.1%	69.2%	85.8%	0	0	0	-	-	-
農業分野	9	160	144	134.4%	90.0%	90.0%	0	0	0	-	-	-
旅行・観光分野	2	60	30	70.0%	50.0%	76.9%	0	0	0	-	-	-
デザイン分野	0	0	0	-	-	-	0	0	0	-	-	-
製造分野	34	680	407	75.0%	59.9%	76.1%	0	0	0	-	-	-
建設関連分野	29	420	258	86.7%	61.4%	82.1%	0	0	0	-	-	-
理容・美容関連分野	0	0	0	-	-	-	0	0	0	-	-	-
その他分野	71	1,105	636	79.3%	57.6%	76.2%	0	0	0	-	-	-
合計	183	2,905	1,807	84.3%	62.2%	80.0%	0	0	0	-	-	-

令和4年度 公的職業訓練 受講者数の分野別割合（「公共離職者向け」「求職者支援実践コース」）



受講者が多い分野は

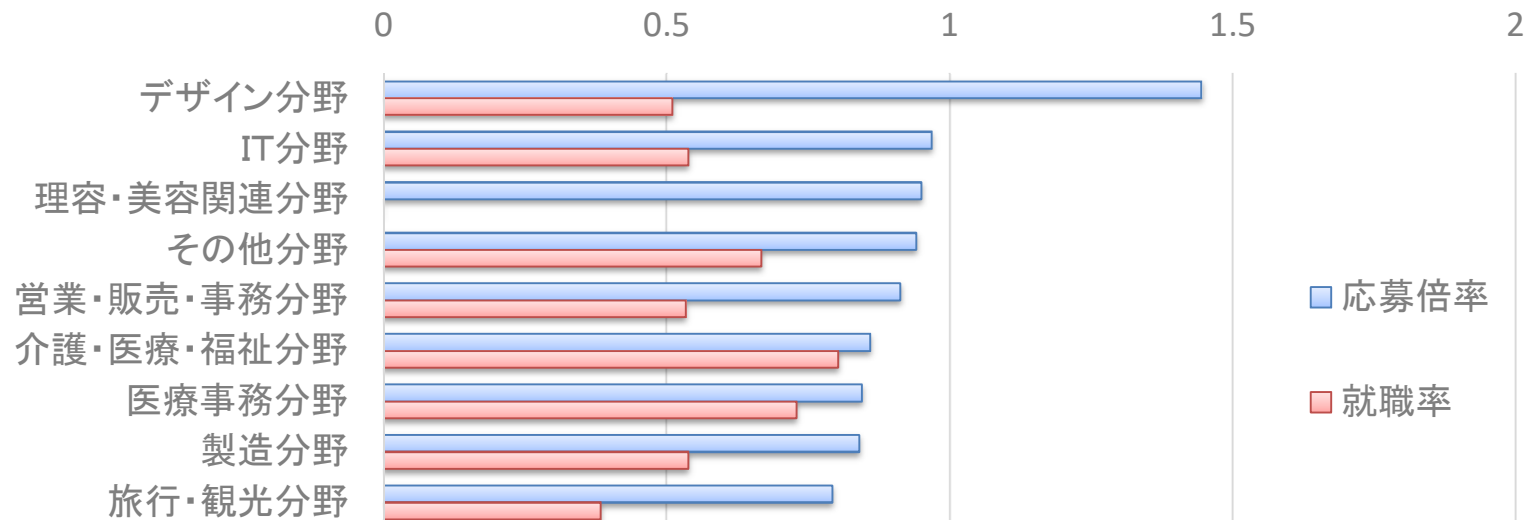
全体：①「デザイン」27.7%、②「IT」23.8%、③「営業・販売・事務」19.0%

公共：①「IT」27.9%、②「営業・販売・事務」20.2%、③「デザイン」14.8%

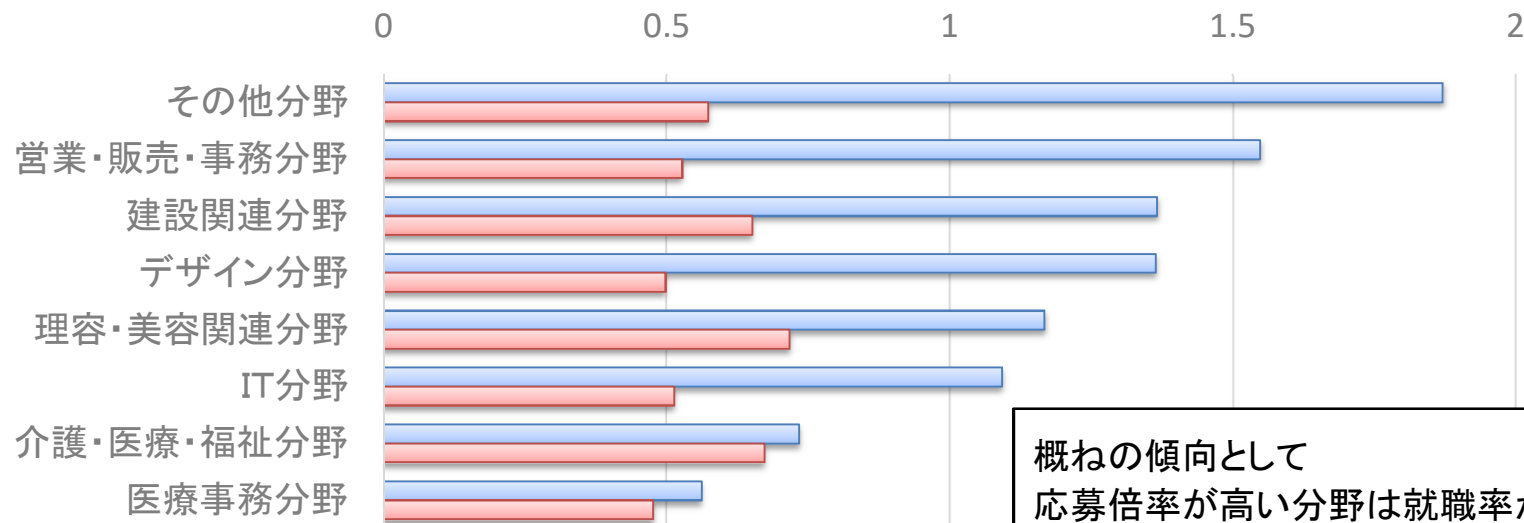
支援：①「デザイン」47.8%、②「IT」17.5%、③「営業・販売・事務」17.1%

令和4年度 公的職業訓練 応募倍率及び就職率(「公共施設内訓練」「求職者支援実践コース」)

1 公共職業訓練(委託訓練のみ)



2 求職者支援訓練(実践コースのみ)



概ねの傾向として
応募倍率が高い分野は就職率が低く
応募倍率が低い分野は就職率が高い

ハロートレーニング（離職者向け）の令和5年度実績（4月～9月開講）

1 離職者向けの公的職業訓練の分野別訓練規模

13_東京		総計		
分野		コース数	定員	受講者数
公共職業訓練（離職者向け） + 求職者支援訓練（実践コース）	IT分野	84	1,543	1,095
	営業・販売・事務分野	138	2,946	2,299
	医療事務分野	22	478	326
	介護・医療・福祉分野	104	1,275	803
	農業分野	5	80	73
	旅行・観光分野	7	156	127
	デザイン分野	102	2,454	2,017
	製造分野	24	395	208
	建設関連分野	20	300	203
	理容・美容関連分野	26	413	285
	その他分野	53	929	630
（基礎者支援訓練）	基礎	9	133	110
合計		594	11,102	8,176

用語の定義

※本資料における用語は、以下のとおり定義しています。

「コース数」

公共職業訓練については、令和5年4月～9月中に開講したコース及び当該年度以前から開始し当該期間に実施した訓練コースの数（当該年度以前に開講し、次年度に繰り越すコースを含む）。

求職者支援訓練については令和5年4月～9月中に開講したコースの数。

「定員」

令和5年4月～9月中に開講した訓練コースの定員の数。

「受講者数」

令和5年4月～9月中に開講したコースに入校した者の数。

「応募倍率」

当該訓練の定員を100とした時の、受講を申し込んだ者の数の倍率。

「定員充足率」

当該訓練の定員に対する受講者数の割合。

2 離職者向けの公的職業訓練の制度別、分野別訓練の実施状況

分野		公共職業訓練(都道府県:委託訓練)					求職者支援訓練				
		コース数	定員	受講者数	応募倍率	定員充足率	コース数	定員	受講者数	応募倍率	定員充足率
公共職業訓練(離職者向け) + 求職者支援訓練(実践コース)	IT分野	45	780	558	107.8%	71.5%	39	763	537	120.4%	70.4%
	営業・販売・事務分野	99	2,094	1,596	109.9%	76.2%	39	852	703	144.4%	82.5%
	医療事務分野	19	398	281	89.2%	70.6%	3	80	45	76.3%	56.3%
	介護・医療・福祉分野	75	933	574	74.7%	61.5%	9	132	76	71.2%	57.6%
	農業分野				-	-				-	-
	旅行・観光分野	6	126	111	120.6%	88.1%				-	-
	デザイン分野	33	647	508	114.1%	78.5%	69	1,807	1,509	156.6%	83.5%
	製造分野	3	25	21	92.0%	84.0%	0	0	0	-	-
	建設関連分野				-	-	6	120	109	137.5%	90.8%
	理容・美容関連分野	3	60	26	53.3%	43.3%	23	353	259	119.5%	73.4%
その他分野	18	217	156	92.6%	71.9%	10	232	177	133.6%	76.3%	
(基礎者支援訓練)	基礎	-	-	-	-	-	9	133	110	142.9%	82.7%
合計		301	5,280	3,831	101.2%	72.6%	207	4,472	3,525	139.1%	78.8%

分野	公共職業訓練(都道府県:施設内訓練)					公共職業訓練(高齢・障害・求職者雇用支援機構)				
	コース数	定員	受講者数	応募倍率	定員充足率	コース数	定員	受講者数	応募倍率	定員充足率
IT分野	0	0	0	-	-	0	0	0	-	-
営業・販売・事務分野				-	-				-	-
医療事務分野				-	-				-	-
介護・医療・福祉分野	20	210	153	91.0%	72.9%				-	-
農業分野	5	80	73	113.8%	91.3%				-	-
旅行・観光分野	1	30	16	60.0%	53.3%				-	-
デザイン分野	0	0	0	-	-				-	-
製造分野	21	370	187	64.1%	50.5%	0	0	0	-	-
建設関連分野	14	180	94	75.0%	52.2%				-	-
理容・美容関連分野				-	-				-	-
その他分野	25	480	297	81.7%	61.9%	0	0	0	-	-
合計	86	1,350	820	78.8%	60.7%	0	0	0	-	-