

# 学卒者の初任賃金

〔 令和4年3月新規学校卒業者の  
求人初任給調査結果 〕



職業安定部

## まえがき

都内各公共職業安定所が受理した令和4年3月中学校・高等学校・短大（高専を含む）・大学（大学院）・専修学校等卒業者に対する学卒求人の賃金について、調査結果をとりまとめました。

学卒関係の労働市場を知る基礎資料として広くご活用いただければ幸いです。

令和4年3月

東京労働局職業安定部職業安定課

# 目 次

I 調査概要	1
II 調査結果	
1. 学歴別求人初任給	5
2. 賃金階級別の求人分布状況	
(1) 学歴別の求人初任給分布状況	11
(2) 職業別の求人初任給分布状況	14
3. 求人初任給格差	
(1) 産業別求人初任給格差	16
(2) 製造業内の業種別求人初任給格差	17
(3) 職業別求人初任給格差	18
(4) 事業所規模別求人初任給格差	19
III 統計表	
第1表 年別・学歴別求人初任給（全学歴）	20
第2表 産業別・規模別求人初任給（大学）	21
第3表                   "                  (短大)	22
第4表                   "                  (専修)	23
第5表                   "                  (高校)	24
第6表                   "                  (中学)	25
第7表 産業別・職業別求人初任給（大学・短大）	26
第8表                   "                  (専修・高校)	27
第9表 職業別・規模別求人初任給（大学）	28
第10表                  "                  (短大)	28
第11表                  "                  (専修)	29
第12表                  "                  (高校)	29
第13表 製造業内の業種別・規模別求人初任給（大学）	30
第14表                   "                  (短大)	30
第15表                   "                  (専修)	31
第16表                   "                  (高校)	31

第 17 表	製造業内の業種別・職業別求人初任給（大学・短大）	32
第 18 表	〃	32
第 19 表	卸売業、小売業、飲食店の業種別・規模別求人初任給	33
第 20 表	産業別・規模別求人申込件数及び求人数（大学）	34
第 21 表	産業別・職業別求人申込件数及び求人数（大学）	35
第 22 表	産業別・規模別求人申込件数及び求人数（短大）	36
第 23 表	産業別・職業別求人申込件数及び求人数（短大）	37
第 24 表	産業別・規模別求人申込件数及び求人数（専修）	38
第 25 表	産業別・職業別求人申込件数及び求人数（専修）	39
第 26 表	産業別・規模別求人申込件数及び求人数（高校）	40
第 27 表	産業別・職業別求人申込件数及び求人数（高校）	41
第 28 表	産業別・規模別求人申込件数及び求人数（中学）	42

# I 調査概要

## 1. 調査の目的

この調査は、令和4年3月中学校・高等学校・短大(高専を含む)・大学(大学院)・専修学校等卒業者に対する求人初任給の水準を明らかにし、労働行政運営上の基礎資料を得ることを目的とする。

## 2. 調査の方法

都内各公共職業安定所が受理した令和4年3月中学校・高等学校・短大(高専を含む)・大学(大学院)・専修学校等卒業者に対する「中卒用求人票」・「高卒用求人票」及び「大卒等求人票」を用い、次の区分にしたがって求人数及び求人初任給を調査した。

### (1) 産業別(平成25年10月改定の「日本標準産業分類」による。)

- ・D 建設業
- ・E 製造業
- ・G 情報通信業
- ・H 運輸業, 郵便業
- ・I 卸売業, 小売業
- ・J 金融業, 保険業
- ・K 不動産業, 物品賃貸業
- ・L 学術研究, 専門・技術サービス業
- ・M 宿泊業, 飲食サービス業
- ・N 生活関連サービス業, 娯楽業
- ・O 教育, 学習支援業
- ・P 医療, 福祉
- ・R サービス業(他に分類されないもの)
- ・その他※1
- ・IT関連産業※2

※1 上記D、E、G～P、R以外を分類している。

※2 日本標準産業分類の小分類が以下のものをIT関連産業とした。

082, 234, 280～289, 301, 303, 370～379, 391, 392, 400～409, 543, 593, 703

### (2) 職業別(平成23年改訂の「厚生労働省編職業分類」による。)

- ・専門・技術
- ・技能(中学、高校のみ)
- ・事務
- ・その他
- ・販売

それぞれの職業に含まれる職種は、別表「中学・高校及び短大(高専を含む)・大学(大学院)・専修学校等の職業分類」のとおりである。

### (3) 事業所規模別

- ・1,000人以上
- ・500～999人
- ・100～499人(うち100～299人)
- ・30～99人(うち30～49人)
- ・29人以下



(3) 統計表に用いた符合

調査該当数が3件以下のため、算術平均を用いたもの…… 「※」

調査該当数値がないもの…… 「—」

前年より減少した数値…… 「▲」

5. 参 考

令和4年3月卒業予定者の採用選考開始日等は、次のとおりである。

中 学	・ 令和4年1月1日以降(東京都は令和4年1月10日以降)
高 校	・ 令和3年9月16日以降
短大(高専) 大学(大学院) 専修学校等	・ 令和3年6月1日以降 (ハローワークにて求人票の公開・採用選考開始)  ・ 令和3年10月1日以降(採用内定開始日)  企業側は「採用選考に関する指針」及び「採用選考に関する指針」の手引き、大学側は「大学・短期大学及び高等専門学校卒業・修了予定者に係る就職について(申合せ)」をそれぞれ定め、双方は指針及び申合せを尊重した採用活動、就職の取扱いを行うことで合意。

\* 中学については、求人件数が10件と少なく、詳細にわたる調査は必ずしも適切ではないため、調査結果は巻末の統計表のみとした。

別表 中学・高校及び短大(高専を含む)・大学(大学院)・専修学校等の職業分類

中学・高校	厚生労働省編職業分類	短大・大学・専修学校		
その他	A 管理的職業	その他		
専門・技術	B 専門的・技術的職業	専門・技術		
	07 開発技術者			
	08 製造技術者			
	09 建築・土木技術者等			
	10 情報処理・通信技術者			
	11 その他の技術者			
	12 医師、薬剤師等			
	13 保健師、助産師等			
	14 医療技術者			
	15 その他の保健医療			
	16 社会福祉の専門的職業			
	22 美術家、デザイナー等			
05. 06. 17～21. 23. 24 その他の専門的職業				
事務	C 事務的職業	事務		
	25 一般事務員			
	26 会計事務員			
	27 生産関連事務員			
	28 営業・販売関連事務員			
	29 外勤事務員			
	30 運輸・郵便事務			
	31 事務用機器操作の職業			
販売	D 販売の職業	販売		
	32 商品販売の職業			
	33 販売類似の職業			
	34 営業の職業			
その他	E サービスの職業	その他		
	35 家庭生活支援サービス			
	36 介護サービスの職業			
	37 保健医療サービス			
	38 生活衛生サービス			
	39 飲食物調理の職業			
	40 接客・給仕の職業			
	41 居住施設・ビルの管理			
	42 その他のサービス			
	F 保安の職業			
	G 農林漁業の職業			
	技能		H 生産工程の職業	その他
			49 生産設備（金属）	
50 生産設備（金属除く）				
51 生産設備（機械）				
52 金属材料製造等				
54 製品製造・加工処理				
57 機械組立の職業				
60 機械整備・修理の職業				
61 製品検査（金属）				
62 製品検査（金属除く）				
63 機械検査の職業				
64 生産関連・生産類似				
その他		I 輸送・機械運転の職業	その他	
	65 鉄道運転の職業			
	66 自動車運転の職業			
	67 船舶・航空機運転			
	68 その他の輸送の職業			
	69 定置・建設機械運転			
技能	J 建設・採掘の職業	その他		
	70 建設躯体工事の職業			
	71 建設の職業			
	72 電気工事の職業			
	73 土木の職業			
	74 採掘の職業			
	K 運搬・清掃等の職業			
	75 運搬の職業			
	76 清掃の職業			
	77 包装の職業			
	78 その他の運搬等の職業			



## II. 調査結果

### 1. 学歴別求人初任給

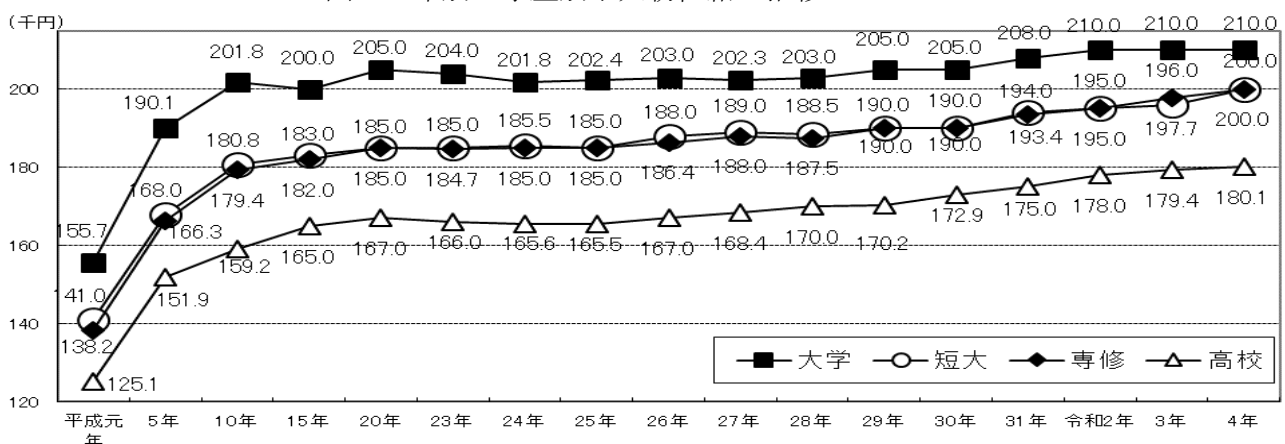
前年と比較すると、大学（前年同）、短大（2.0%増加）、専修（1.2%増加）、高校（0.4%増加）となり、増加傾向であった。

表1 年別・学歴別求人初任給

単位：千円、%

	大 学		短 大		専 修		高 校	
	前年比	前年比	前年比	前年比	前年比	前年比	前年比	
平成元年 3月卒	155.7	3.5%	141.0	2.5%	138.2	1.8%	125.1	3.7%
2年	160.8	3.3%	145.1	2.9%	142.1	2.8%	129.5	3.5%
3年	172.6	7.3%	154.6	6.5%	152.4	7.2%	138.2	6.7%
4年	182.3	5.6%	162.2	4.9%	160.4	5.2%	145.6	5.4%
5年	190.1	4.3%	168.0	3.6%	166.3	3.7%	151.9	4.3%
6年	193.9	2.0%	172.4	2.6%	170.6	2.6%	153.8	1.3%
7年	198.1	2.2%	176.0	2.1%	175.5	2.9%	156.3	1.6%
8年	201.2	1.6%	179.0	1.7%	175.9	0.2%	157.0	0.4%
9年	200.6	▲0.3%	180.2	0.7%	177.9	1.1%	157.8	0.5%
10年	201.8	0.6%	180.8	0.3%	179.4	0.8%	159.2	0.9%
11年	200.7	▲0.5%	182.2	0.8%	180.3	0.5%	161.0	1.1%
12年	205.5	2.4%	179.7	▲1.4%	180.0	▲0.2%	163.2	1.4%
13年	200.0	▲2.7%	181.0	0.7%	180.4	0.2%	163.2	0.0%
14年	200.0	0.0%	182.0	0.6%	181.0	0.3%	164.0	0.5%
15年	200.0	0.0%	183.0	0.5%	182.0	0.6%	165.0	0.6%
16年	200.1	0.0%	180.0	▲1.6%	180.0	▲1.1%	164.8	▲0.1%
17年	200.6	0.2%	180.8	0.4%	180.0	0.0%	165.0	0.1%
18年	202.0	0.7%	183.1	1.3%	183.0	1.7%	165.0	0.0%
19年	202.9	0.4%	183.5	0.2%	182.0	▲0.5%	165.0	0.0%
20年	205.0	1.0%	185.0	0.8%	185.0	1.6%	167.0	1.2%
21年	205.0	0.0%	185.5	0.3%	185.4	0.2%	168.0	0.6%
22年	204.0	▲0.5%	185.0	▲0.3%	185.0	▲0.2%	168.4	0.2%
23年	204.0	0.0%	185.0	0.0%	184.7	▲0.2%	166.0	▲1.4%
24年	201.8	▲1.1%	185.5	0.3%	185.0	0.2%	165.6	▲0.2%
25年	202.4	0.3%	185.0	▲0.3%	185.0	0.0%	165.5	▲0.1%
26年	203.0	0.3%	188.0	1.6%	186.4	0.8%	167.0	0.9%
27年	202.3	▲0.3%	189.0	0.5%	188.0	0.9%	168.4	0.8%
28年	203.0	0.3%	188.5	▲0.3%	187.5	▲0.3%	170.0	1.0%
29年	205.0	1.0%	190.0	0.8%	190.0	1.3%	170.2	0.1%
30年	205.0	0.0%	190.0	0.0%	190.0	0.0%	172.9	1.6%
31年	208.0	1.5%	194.0	2.1%	193.4	1.8%	175.0	1.2%
令和2年	210.0	1.0%	195.0	0.5%	195.0	0.8%	178.0	1.7%
3年	210.0	0.0%	196.0	0.5%	197.7	1.4%	179.4	0.8%
4年	210.0	0.0%	200.0	2.0%	200.0	1.2%	180.1	0.4%

図1 年別・学歴別求人初任給の推移



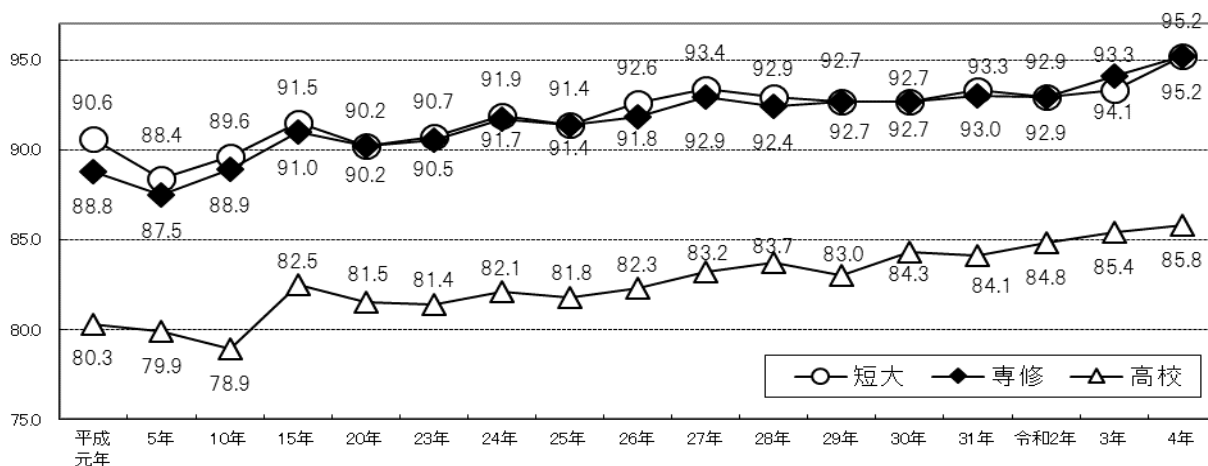
大学の求人初任給を100とした学歴間求人初任給格差は、短大で95.2(前年比1.9ポイント増加)、専修で95.2(同1.1ポイント増加)、高校では85.8(同0.4ポイント増加)となった。

表2 年別・学歴間求人初任給格差

単位：％、格差：大学＝100

	大 学		短 大		専 修		高 校	
	求人初任給	格差	求人初任給	格差	求人初任給	格差	求人初任給	格差
平成元年 3月卒	155.7	100.0	141.0	90.6	138.2	88.8	125.1	80.3
2年 "	160.8	100.0	145.1	90.2	142.1	88.4	129.5	80.5
3年 "	172.6	100.0	154.6	89.6	152.4	88.3	138.2	80.1
4年 "	182.3	100.0	162.2	89.0	160.4	88.0	145.6	79.9
5年 "	190.1	100.0	168.0	88.4	166.3	87.5	151.9	79.9
6年 "	193.9	100.0	172.4	88.9	170.6	88.0	153.8	79.3
7年 "	198.1	100.0	176.0	88.8	175.5	88.6	156.3	78.9
8年 "	201.2	100.0	179.0	89.0	175.9	87.4	157.0	78.0
9年 "	200.6	100.0	180.2	89.8	177.9	88.7	157.8	78.7
10年 "	201.8	100.0	180.8	89.6	179.4	88.9	159.2	78.9
11年 "	200.7	100.0	182.2	90.8	180.3	89.8	161.0	80.2
12年 "	205.5	100.0	179.7	87.4	180.0	87.6	163.2	79.4
13年 "	200.0	100.0	181.0	90.5	180.4	90.2	163.2	81.6
14年 "	200.0	100.0	182.0	91.0	181.0	90.5	164.0	82.0
15年 "	200.0	100.0	183.0	91.5	182.0	91.0	165.0	82.5
16年 "	200.1	100.0	180.0	90.0	180.0	90.0	164.8	82.4
17年 "	200.6	100.0	180.8	90.1	180.0	89.7	165.0	82.3
18年 "	202.0	100.0	183.1	90.6	183.0	90.6	165.0	81.7
19年 "	202.9	100.0	183.5	90.4	182.0	89.7	165.0	81.3
20年 "	205.0	100.0	185.0	90.2	185.0	90.2	167.0	81.5
21年 "	205.0	100.0	185.5	90.5	185.4	90.4	168.0	82.0
22年 "	204.0	100.0	185.0	90.7	185.0	90.7	168.4	82.5
23年 "	204.0	100.0	185.0	90.7	184.7	90.5	166.0	81.4
24年 "	201.8	100.0	185.5	91.9	185.0	91.7	165.6	82.1
25年 "	202.4	100.0	185.0	91.4	185.0	91.4	165.5	81.8
26年 "	203.0	100.0	188.0	92.6	186.4	91.8	167.0	82.3
27年 "	202.3	100.0	189.0	93.4	188.0	92.9	168.4	83.2
28年 "	203.0	100.0	188.5	92.9	187.5	92.4	170.0	83.7
29年 "	205.0	100.0	190.0	92.7	190.0	92.7	170.2	83.0
30年 "	205.0	100.0	190.0	92.7	190.0	92.7	172.9	84.3
31年 "	208.0	100.0	194.0	93.3	193.4	93.0	175.0	84.1
令和2年 "	210.0	100.0	195.0	92.9	195.0	92.9	178.0	84.8
3年 "	210.0	100.0	196.0	93.3	197.7	94.1	179.4	85.4
4年 "	210.0	100.0	200.0	95.2	200.0	95.2	180.1	85.8

図2 年別・学歴間求人初任給格差の推移



## (1) 大 学

大学の求人初任給は210,000円(前年同)となった。

最も高い求人初任給は、産業別では[建設業][不動産業,物品賃貸業]の220,000円(建設業:前年同、不動産業・物品賃貸業:前年同)、職業別では[専門・技術]の214,000円(前年比0.5%増加)となった。

一方、最も低い求人初任給は、産業別では[生活関連,サービス業,娯楽業]の200,000円(同4.8%減少)、職業別では[事務]の208,500円(同0.3%増加)となった(その他の産業及びその他の職業を除く)。

表3 産業別・規模別・職業別求人初任給(大学)

単位：千円、%

区 分	職 業 別										
	計		専 門 ・ 技 術		事 務		販 売		そ の 他		
	初任給	前年比	初任給	前年比	初任給	前年比	初任給	前年比	初任給	前年比	
計	210.0	0.0%	214.0	0.5%	208.5	0.3%	210.0	0.0%	208.0	0.5%	
産 業 別	建設業	220.0	0.0%	220.0	0.0%	223.0	3.7%	217.0	0.9%	220.3	0.1%
	製造業	210.0	0.0%	210.0	▲0.7%	210.0	0.0%	210.0	▲0.6%	208.0	1.5%
	情報通信業	210.0	2.4%	208.1	1.5%	206.0	3.0%	210.0	▲2.0%	215.0	▲0.2%
	運輸業,郵便業	200.5	▲0.6%	214.9	0.0%	210.0	0.5%	203.4	▲4.5%	198.0	▲1.9%
	卸売業,小売業	210.0	0.5%	215.0	▲0.5%	204.0	▲1.3%	210.0	0.5%	210.0	0.0%
	金融業,保険業	215.0	▲2.3%	215.0	-	205.0	2.4%	220.0	▲4.3%	※ 202.0	-
	不動産業,物品賃貸業	220.0	0.0%	215.0	▲4.4%	210.0	0.0%	220.0	▲2.2%	220.0	▲5.8%
	学術研究,専門・技術サービス業	210.0	0.0%	212.1	▲1.3%	210.0	0.0%	190.0	▲4.5%	207.5	▲3.0%
	宿泊業,飲食サービス業	217.0	1.9%	-	-	200.0	▲4.1%	206.0	▲4.5%	220.0	3.3%
	生活関連サービス業,娯楽業	200.0	▲4.8%	213.1	4.0%	※ 200.0	0.0%	220.0	1.6%	195.0	▲15.2%
	教育,学習支援業	216.1	0.0%	223.0	1.4%	※ 196.6	5.8%	-	-	202.0	▲6.5%
	医療,福祉	210.0	▲0.7%	220.0	0.5%	201.5	0.1%	210.0	5.0%	203.0	0.0%
	サービス業(他に分類されないもの)	206.4	0.1%	206.0	▲1.1%	202.0	▲6.0%	208.2	▲2.1%	209.7	4.1%
	その他	203.4	▲3.1%	200.8	▲2.7%	200.4	▲8.9%	※ 210.0	1.2%	200.0	▲4.8%
規 模 別	29人以下	210.0	0.0%	215.0	0.5%	204.0	▲2.6%	210.0	0.0%	208.8	1.9%
	30～99人	210.0	0.0%	211.7	0.8%	210.0	1.3%	215.0	0.0%	205.3	▲2.2%
	うち30～49人	210.7	0.3%	214.7	2.2%	210.0	2.4%	210.0	▲2.1%	210.0	0.0%
	100～499人	210.0	0.0%	212.0	1.0%	208.5	1.2%	210.0	▲0.7%	206.0	0.0%
	うち100～299人	210.0	0.0%	211.2	0.1%	210.0	0.7%	210.0	0.5%	206.0	0.5%
	500～999人	216.0	3.5%	220.0	2.0%	206.3	4.0%	210.8	▲1.0%	210.0	1.9%
	1,000人以上	214.9	10.9%	214.9	▲3.4%	212.0	0.8%	222.2	18.4%	210.5	▲1.2%

(2) 短 大

短大の求人初任給は 200,000 円(前年比 2.0%増加)となった。

最も高い求人初任給は、産業別では[不動産業, 物品賃貸業]の 213,600 円(不動産業, 物品賃貸業:前年比 1.7%増加)、職業別では[専門・技術]の 200,000 円(前年同)となった。

一方、最も低い求人初任給は、産業別では[生活関連サービス業, 娯楽業]の 190,000 円(同 9.5%減少)、

職業別では[事務]の 195,000 円(同 2.6%増加)となった(その他の産業及びその他の職業を除く)。

表 4 産業別・規模別・職業別求人初任給(短大)

単位：千円、%

区 分		職 業 別									
		計		専 門 ・ 技 術		事 務		販 売		そ の 他	
		初任給	前年比	初任給	前年比	初任給	前年比	初任給	前年比	初任給	前年比
計		200.0	2.0%	200.0	0.0%	195.0	2.6%	196.0	0.5%	199.8	1.9%
産 業 別	建設業	210.0	0.0%	210.0	0.2%	210.0	5.0%	208.0	5.1%	220.0	2.3%
	製造業	191.2	0.6%	195.3	2.3%	192.3	1.9%	192.8	0.1%	189.0	▲0.5%
	情報通信業	195.0	2.6%	195.0	2.6%	190.0	0.0%	203.5	1.8%	194.0	0.0%
	運輸業, 郵便業	190.2	2.3%	181.5	▲5.5%	195.0	2.8%	194.0	▲3.0%	189.0	2.2%
	卸売業, 小売業	194.3	0.0%	205.0	2.4%	190.0	0.0%	193.7	▲1.2%	203.5	3.8%
	金融業, 保険業	210.0	0.0%	205.0	-	180.0	▲0.6%	215.0	2.1%	-	-
	不動産業, 物品賃貸業	213.6	1.7%	215.0	▲6.5%	215.0	7.5%	213.6	▲1.6%	224.9	▲0.6%
	学術研究, 専門・技術サービス業	195.0	2.6%	200.0	0.0%	200.0	5.3%	180.0	▲2.7%	200.0	5.8%
	宿泊業, 飲食サービス業	205.0	4.6%	-	-	190.0	▲2.7%	196.0	0.0%	221.0	10.5%
	生活関連サービス業, 娯楽業	190.0	▲9.5%	210.0	0.0%	※ 200.0	1.0%	220.0	7.3%	180.0	▲18.2%
	教育, 学習支援業	205.4	▲2.2%	215.0	▲2.3%	※ 183.5	1.7%	-	-	200.0	▲5.2%
	医療, 福祉	205.0	0.0%	211.0	0.0%	192.3	3.8%	210.0	5.5%	200.2	1.4%
	サービス業 (他に分類されないもの)	197.6	1.3%	190.0	▲1.3%	197.6	▲3.2%	200.0	4.4%	200.0	2.6%
	その他	193.1	0.0%	194.2	0.6%	192.9	▲3.6%	※ 195.0	1.4%	240.0	26.3%
規 模 別	29 人 以下	200.0	0.0%	201.7	▲1.6%	197.5	2.5%	195.0	▲1.5%	195.3	▲0.4%
	30 ~ 99 人	200.0	1.6%	200.0	2.0%	200.0	3.1%	200.0	1.0%	200.0	0.7%
	うち 30 ~ 49 人	200.0	2.6%	200.0	2.6%	195.0	2.6%	198.0	0.3%	200.0	1.5%
	100 ~ 499 人	195.5	0.8%	197.0	1.4%	190.0	2.3%	193.4	▲1.3%	200.0	2.1%
	うち 100 ~ 299 人	197.0	1.3%	197.5	1.5%	190.0	2.2%	195.0	▲0.5%	200.6	2.3%
	500 ~ 999 人	194.0	2.1%	216.0	10.9%	176.0	▲4.6%	※ 196.7	▲1.4%	194.0	1.0%
1,000 人 以上	197.2	6.7%	187.2	▲9.8%	190.0	3.3%	201.0	21.3%	203.8	4.7%	

### (3) 専 修

専修の求人初任給は200,000円(前年比1.2%増加)となった。

最も高い求人初任給は、産業別では[不動産業, 物品賃貸業][教育, 学習支援業]の215,000円(不動産業, 物品賃貸業:2.4%増加、教育, 学習支援業:前年比2.4%増加)、職業別では[専門・技術][事務]の200,000円(専門・技術:前年同、事務:3.3%増加)となった。

一方、最も低い求人初任給は、産業別では[運輸業, 郵便業]の189,000円(同0.3%減少)、職業別では[販売]の196,000円(同0.5%増加)となった(その他の産業及びその他の職業を除く)。

表5 産業別・規模別・職業別求人初任給(専修)

単位:千円、%

区 分		職 業 別									
		計		専 門 ・ 技 術		事 務		販 売		そ の 他	
		初任給	前年比	初任給	前年比	初任給	前年比	初任給	前年比	初任給	前年比
計		200.0	1.2%	200.0	0.0%	200.0	3.3%	196.0	0.5%	200.0	1.0%
産 業 別	建設業	210.0	3.7%	210.0	2.4%	210.0	0.0%	207.3	4.7%	210.0	5.0%
	製造業	190.0	0.0%	195.0	2.9%	190.6	0.3%	191.2	0.6%	189.0	0.0%
	情報通信業	195.0	2.6%	195.0	2.6%	190.0	0.0%	200.0	▲0.9%	194.0	0.0%
	運輸業, 郵便業	189.0	▲0.3%	173.1	▲13.5%	192.9	1.1%	191.3	▲4.4%	189.0	2.2%
	卸売業, 小売業	198.0	2.6%	205.0	2.5%	192.4	▲0.3%	193.0	0.0%	205.0	4.9%
	金融業, 保険業	208.3	1.1%	※ 210.0	-	185.0	▲2.6%	215.0	2.1%	-	-
	不動産業, 物品賃貸業	215.0	2.4%	215.0	▲6.5%	215.0	10.3%	214.0	▲1.4%	224.9	8.9%
	学術研究, 専門・技術サービス業	195.0	0.0%	200.0	▲1.5%	200.0	1.8%	180.0	▲2.7%	200.0	3.4%
	宿泊業, 飲食サービス業	200.0	2.0%	-	-	※ 185.0	▲6.8%	196.0	0.0%	212.5	9.1%
	生活関連サービス業, 娯楽業	195.0	▲5.4%	200.0	0.0%	※ 200.0	1.4%	220.0	7.3%	180.0	▲12.7%
	教育, 学習支援業	215.0	2.4%	215.0	▲2.3%	-	-	-	-	200.0	▲5.2%
	医療, 福祉	209.8	0.8%	215.0	1.9%	200.0	6.1%	※ 230.0	15.9%	204.0	0.9%
	サービス業 (他に分類されないもの)	195.4	0.2%	190.0	▲1.3%	197.4	1.1%	200.0	4.7%	197.3	1.2%
その他	195.2	1.3%	※ 194.5	▲2.1%	※ 189.6	5.3%	-	-	240.0	17.1%	
規 模 別	29人以下	200.0	0.0%	200.5	▲2.2%	200.0	2.6%	195.0	0.0%	199.0	▲0.5%
	30～99人	200.0	1.0%	200.0	2.0%	200.0	0.0%	200.0	1.3%	200.0	0.0%
	うち30～49人	200.0	2.6%	200.0	2.6%	200.0	4.9%	198.0	0.5%	200.0	2.6%
	100～499人	195.4	0.2%	195.5	0.6%	190.0	2.5%	194.0	▲1.0%	200.0	2.0%
	うち100～299人	196.8	0.4%	195.5	▲0.2%	190.0	2.2%	196.0	▲2.0%	200.0	1.5%
	500～999人	189.0	▲1.0%	203.5	0.7%	170.0	▲7.8%	※ 187.5	▲9.7%	191.4	0.7%
	1,000人以上	192.0	7.4%	170.0	▲10.7%	180.0	0.0%	201.0	21.3%	205.0	5.3%

(4) 高 校

高校の求人初任給は180,100円(前年比0.4%増加)となった。

最も高い求人初任給は、産業別では[生活関連サービス業、娯楽業]の200,000円(前年同)、職業別では [専門・技術]の183,000円(同1.2%増加)となった。

一方、最も低い求人初任給は、産業別では[金融業、保険業]の171,000円(同1.2%増加)、職業別では[事務]の175,000円(同2.3%増加)となった(その他の産業及びその他の職業を除く)。

表6 産業別・規模別・職業別求人初任給(高校)

単位：千円、%

区 分		職 業 別											
		計		専 門 ・ 技 術		事 務		販 売		技 能		そ の 他	
		初 任 給	前 年 比	初 任 給	前 年 比	初 任 給	前 年 比	初 任 給	前 年 比	初 任 給	前 年 比	初 任 給	前 年 比
計		180.1	0.4%	183.0	1.2%	175.0	2.3%	180.0	0.0%	179.5	2.0%	188.0	2.7%
産 業 別	建 設 業	194.5	2.4%	190.0	1.1%	185.0	0.0%	196.5	▲1.8%	200.0	2.6%	195.0	1.8%
	製 造 業	175.5	0.9%	175.0	1.7%	174.6	1.2%	176.3	0.2%	175.0	0.7%	183.6	0.0%
	情 報 通 信 業	180.0	0.0%	180.0	0.0%	179.8	2.7%	187.5	▲6.3%	183.7	▲2.1%	180.0	0.1%
	運 輸 業 ， 郵 便 業	175.0	1.6%	172.2	0.4%	174.9	2.3%	※ 199.3	14.9%	174.0	1.9%	186.0	0.6%
	卸 売 業 ， 小 売 業	178.8	1.6%	175.1	0.1%	174.3	2.5%	180.0	0.7%	179.2	1.8%	182.0	1.1%
	金 融 業 ， 保 険 業	171.0	1.2%	-	-	171.0	2.5%	※ 176.0	▲12.3%	-	-	※ 167.0	0.0%
	不 動 産 業 ， 物 品 賃 貸 業	185.6	0.2%	200.0	0.0%	176.0	▲2.2%	205.0	▲2.4%	174.0	▲5.9%	181.0	0.6%
	学 術 研 究 ， 専 門 ・ 技 術 サ ー ビ ス 業	180.0	0.0%	189.0	2.2%	173.0	4.8%	172.0	1.2%	180.0	0.0%	172.0	▲4.7%
	宿 泊 業 ， 飲 食 サ ー ビ ス 業	181.0	2.3%	※ 178.7	▲12.3%	190.0	7.8%	189.6	5.3%	176.9	1.7%	180.9	2.2%
	生 活 関 連 サ ー ビ ス 業 ， 娯 楽 業	200.0	0.0%	186.5	▲6.8%	187.2	0.6%	※ 204.5	▲2.6%	193.5	4.6%	200.0	0.0%
	教 育 ， 学 習 支 援 業	189.4	18.4%	-	-	※ 170.0	16.4%	-	-	-	-	193.2	16.7%
	医 療 ， 福 祉	190.5	1.9%	180.0	▲0.4%	166.6	0.7%	※ 185.0	0.0%	171.5	10.6%	192.0	1.3%
	サ ー ビ ス 業 (他 に 分 類 さ れ な い も の)	180.0	2.9%	180.0	0.0%	180.0	13.0%	181.9	0.0%	175.2	3.1%	182.4	1.3%
	そ の 他	173.0	1.8%	171.5	1.5%	179.5	20.4%	※ 147.3	6.7%	175.0	2.8%	175.0	2.8%
規 模 別	29 人 以 下	182.0	1.1%	187.0	2.7%	176.8	1.0%	179.2	▲0.4%	182.0	1.1%	187.0	1.9%
	30 ～ 99 人	180.7	1.0%	182.5	1.4%	174.2	2.2%	182.8	0.5%	179.0	1.7%	191.5	2.5%
	うち 30 ～ 49 人	182.0	1.1%	183.8	1.8%	176.0	2.8%	182.8	0.5%	180.0	0.8%	191.4	3.5%
	100 ～ 499 人	178.5	2.0%	181.7	0.9%	174.0	2.4%	181.0	3.4%	175.0	1.0%	183.0	2.5%
	うち 100 ～ 299 人	178.8	2.2%	181.7	0.7%	173.0	1.8%	180.0	2.9%	175.1	1.0%	183.1	2.6%
	500 ～ 999 人	175.0	0.0%	183.2	1.8%	173.4	2.0%	181.3	1.1%	175.3	1.7%	170.8	▲4.0%
	1,000 人 以 上	174.5	▲0.3%	178.0	▲1.7%	171.0	1.4%	179.0	6.5%	168.0	▲1.1%	190.5	0.7%

## 2. 賃金階級別の求人分布状況

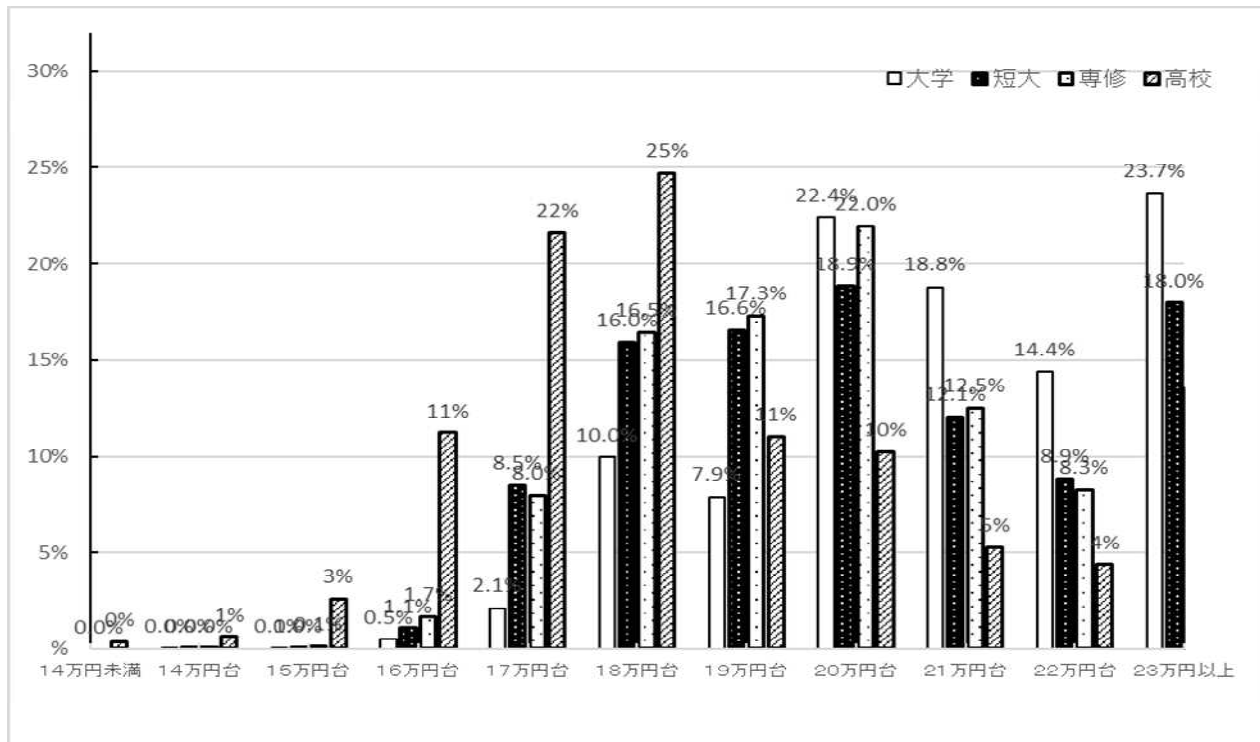
### (1) 学歴別の求人初任給分布状況

賃金階級別の求人分布状況は、大学では20～22万円台の全体に占める割合が高くなり、短大、専修では18～20万円台、高校では16～18万円台の全体に占める割合が高くなった。

表7 賃金階級別・学歴別求人分布状況

区 分	大 学	短 大	専 修	高 校
14万円未満	0.0%	0.0%	0.0%	0.4%
14万円台	0.0%	0.0%	0.0%	0.6%
15万円台	0.1%	0.0%	0.1%	2.6%
16万円台	0.5%	1.1%	1.7%	11.3%
17万円台	2.1%	8.5%	8.0%	21.6%
18万円台	10.0%	16.0%	16.5%	24.7%
19万円台	7.9%	16.6%	17.3%	11.0%
20万円台	22.4%	18.9%	22.0%	10.2%
21万円台	18.8%	12.1%	12.5%	5.3%
22万円台	14.4%	8.9%	8.3%	4.4%
23万円以上	23.7%	18.0%	13.6%	7.8%

図3 賃金階級別・学歴別求人分布



## ア. 大 学

前年と比較すると、最も上昇した賃金階級区分は23万円以上(前年比6.8ポイント上昇)となり、最も低下した賃金階級区分は21万円台(同4.3ポイント低下)となった。

表8 賃金階級別求人分布状況の推移(大学)

前年比：ポイント

区 分	令和4年3月	前 年 比	令和3年3月	令和2年3月	平成31年3月	平成30年3月
17万円未満	0.6%	0.1	0.5%	0.9%	0.9%	2.4%
17万円台	2.1%	▲1.0	3.1%	2.4%	4.3%	5.5%
18万円台	10.0%	0.3	9.7%	9.5%	10.1%	8.4%
19万円台	7.9%	▲1.1	9.0%	11.1%	10.4%	13.0%
20万円台	22.4%	▲1.0	23.4%	24.8%	24.8%	24.8%
21万円台	18.8%	▲4.3	23.1%	23.3%	21.8%	19.4%
22万円台	14.4%	0.1	14.3%	13.4%	12.9%	13.4%
23万円以上	23.7%	6.8	16.9%	14.7%	14.7%	13.2%

## イ. 短 大

前年と比較すると、最も上昇した賃金階級区分は23万円台(前年比7.6ポイント上昇)となり、最も低下した賃金階級区分は19万円台(同4.5ポイント低下)となった。

表9 賃金階級別求人分布状況の推移(短大)

前年比：ポイント

区 分	令和4年3月	前 年 比	令和3年3月	令和2年3月	平成31年3月	平成30年3月
17万円未満	1.1%	▲1.7	2.8%	4.5%	3.3%	6.4%
17万円台	8.5%	▲2.2	10.7%	7.9%	11.2%	15.3%
18万円台	16.0%	▲3.4	19.4%	19.1%	22.8%	22.5%
19万円台	16.6%	▲4.5	21.1%	24.5%	20.1%	19.1%
20万円台	18.9%	2.5	16.4%	18.1%	18.1%	16.1%
21万円台	12.1%	▲1.4	13.5%	12.7%	10.1%	7.6%
22万円台	8.9%	3.3	5.6%	4.7%	6.7%	6.3%
23万円以上	18.0%	7.6	10.4%	8.6%	7.8%	6.8%



## ウ. 専 修

前年と比較すると、最も上昇した賃金階級区分は 20 万円台(前年比 4.0 ポイント上昇)となり、最も低下した賃金階級区分は 18 万円台(同 3.6 ポイント低下)となった。

表 10 賃金階級別求人分布状況の推移(専修)

前年比：ポイント

区 分	令和4年3月	前 年 比	令和3年3月	令和2年3月	平成31年3月	平成30年3月
	1 7 万 円 未 満	1.9%	▲ 1.8	3.7%	5.4%	4.5%
1 7 万 円 台	8.0%	▲ 3.0	11.0%	8.1%	9.9%	13.9%
1 8 万 円 台	16.5%	▲ 3.6	20.1%	19.9%	22.8%	22.7%
1 9 万 円 台	17.3%	▲ 2.3	19.6%	22.6%	20.4%	18.9%
2 0 万 円 台	22.0%	4.0	18.0%	18.9%	18.9%	15.5%
2 1 万 円 台	12.5%	0.2	12.3%	12.0%	10.0%	7.8%
2 2 万 円 台	8.3%	3.0	5.3%	4.1%	5.7%	5.9%
2 3 万 円 以 上	13.6%	3.6	10.0%	9.1%	7.9%	6.6%

## エ. 高 校

前年と比較すると、最も上昇した賃金階級区分は 20 万円以上(前年比 3.8 ポイント上昇)となり、最も低下した賃金階級区分は 17 万円台(同 2.4 ポイント低下)となった。

表 11 賃金階級別求人分布状況の推移(高校)

前年比：ポイント

区 分	令和4年3月	前 年 比	令和3年3月	令和2年3月	平成31年3月	平成30年3月
	1 5 万 円 未 満	1.0%	▲ 1.8	2.8%	2.0%	2.7%
1 5 万 円 台	2.6%	▲ 1.4	4.0%	3.3%	4.1%	5.6%
1 6 万 円 台	11.3%	▲ 1.9	13.2%	15.8%	19.7%	25.2%
1 7 万 円 台	21.6%	▲ 2.4	24.0%	26.8%	25.4%	23.3%
1 8 万 円 台	24.7%	3.1	21.6%	20.8%	19.7%	17.2%
1 9 万 円 台	11.0%	0.5	10.5%	10.1%	10.5%	9.0%
2 0 万 円 以 上	27.7%	3.8	23.9%	21.2%	17.8%	16.7%

(2) 職業別の求人初任給分布状況

ア. 大 学

[専門・技術]では23万円以上が25.0%、次に20万円代が24.0%となった。[事務]では20万円台が28.4%となった。[販売]では23万円以上が31.0%、次に21万円台が26.8%となった。

表 12 賃金階級別・職業別求人分布状況(大学)

前年比：ポイント

区 分	専 門 ・ 技 術		事 務		販 売		そ の 他	
		前年比		前年比		前年比		前年比
17万円未満	0.5%	0.2	2.0%	0.5	0.0%	0.0	0.7%	0.0
17万円台	0.4%	0.1	4.2%	1.4	0.6%	0.2	4.4%	▲ 4.4
18万円台	4.7%	▲ 0.6	7.1%	▲ 8.3	2.1%	▲ 6.6	21.5%	8.6
19万円台	5.5%	▲ 1.1	13.5%	4.6	5.8%	▲ 4.8	10.3%	0.1
20万円台	24.0%	2.4	28.4%	7.2	19.5%	▲ 0.5	21.2%	▲ 8.6
21万円台	19.8%	▲ 3.2	21.1%	▲ 13.4	26.8%	▲ 0.5	11.8%	▲ 2.1
22万円台	20.1%	0.0	12.7%	6.7	14.2%	▲ 4.2	9.4%	1.6
23万円以上	25.0%	2.2	11.0%	1.3	31.0%	16.4	20.7%	4.8

イ. 短 大

[専門・技術]では20万円台が20.7%となった。[事務]では19万円台が22.3%となった。[販売]では23万円以上が29.1%となった。

表 13 賃金階級別・職業別求人分布状況(短大)

前年比：ポイント

区 分	専 門 ・ 技 術		事 務		販 売		そ の 他	
		前年比		前年比		前年比		前年比
17万円未満	0.7%	▲ 0.1	1.9%	▲ 3.3	0.7%	▲ 4.4	1.6%	▲ 1.0
17万円台	6.3%	▲ 1.3	14.2%	▲ 2.0	2.9%	▲ 4.0	13.0%	▲ 2.7
18万円台	17.3%	▲ 4.5	17.3%	▲ 6.5	13.3%	▲ 5.1	16.1%	▲ 0.4
19万円台	16.9%	1.2	22.3%	4.3	19.2%	▲ 9.7	13.4%	▲ 8.1
20万円台	20.7%	0.7	16.1%	▲ 0.4	18.0%	4.1	18.2%	3.7
21万円台	14.1%	▲ 1.5	14.0%	4.4	13.8%	▲ 0.5	8.6%	▲ 2.9
22万円台	9.5%	1.6	7.4%	3.2	2.8%	▲ 0.6	12.4%	7.0
23万円以上	14.4%	3.8	6.8%	0.4	29.1%	20.0	16.7%	4.4

## ウ. 専 修

[専門・技術]では20万円台が20.4%となった。[事務]では20万円台が22.0%となった。  
[販売]では20万円台が25.9%、次に19万円台が21.6%となった。

表 14 賃金階級別・職業別求人分布状況(専修)

前年比：ポイント

区 分	専 門 ・ 技 術		事 務		販 売		そ の 他	
		前年比		前年比		前年比		前年比
1 7 万 円 未 満	1.8%	0.6	0.9%	▲ 1.5	1.1%	▲ 7.3	2.5%	▲ 1.0
1 7 万 円 台	3.6%	▲ 4.0	14.3%	▲ 3.5	3.2%	▲ 5.0	13.0%	▲ 1.9
1 8 万 円 台	16.6%	▲ 5.9	18.8%	▲ 4.3	15.2%	▲ 5.2	16.5%	▲ 0.4
1 9 万 円 台	18.8%	4.6	15.8%	▲ 0.8	21.6%	▲ 5.0	14.3%	▲ 6.7
2 0 万 円 台	20.4%	▲ 0.9	22.0%	1.3	25.9%	13.9	21.6%	3.5
2 1 万 円 台	14.7%	▲ 0.5	15.4%	6.4	17.4%	5.7	7.8%	▲ 2.7
2 2 万 円 台	9.2%	2.2	9.3%	3.4	3.9%	0.8	9.2%	4.4
2 3 万 円 以 上	14.9%	3.8	3.5%	▲ 1.1	11.7%	2.2	15.1%	4.7

## エ. 高 校

[専門・技術]では20万円以上が27.2%、次に17万円台が22.4%となった。[事務]では17万円台が29.3%、[販売]では18万円台が36.8%、[技能]では20万円以上が27.7%となった。

表 15 賃金階級別・職業別求人分布状況(高校)

前年比：ポイント

区 分	専 門 ・ 技 術		事 務		販 売		技 能		そ の 他	
		前年比		前年比		前年比		前年比		前年比
1 5 万 円 未 満	0.8%	0.0	0.7%	▲ 6.9	1.1%	▲ 0.7	1.3%	▲ 2.0	0.6%	▲ 1.6
1 5 万 円 台	1.2%	▲ 0.3	4.1%	▲ 0.7	2.5%	▲ 5.3	2.7%	▲ 0.7	3.0%	▲ 1.1
1 6 万 円 台	13.2%	▲ 1.8	18.6%	▲ 2.3	7.9%	▲ 4.2	14.1%	▲ 0.6	5.5%	▲ 2.7
1 7 万 円 台	22.4%	0.1	29.3%	▲ 0.5	19.8%	▲ 2.8	25.7%	▲ 2.0	13.8%	▲ 4.4
1 8 万 円 台	22.3%	0.6	20.6%	2.4	36.8%	7.9	20.6%	2.8	28.4%	3.7
1 9 万 円 台	12.9%	▲ 0.5	11.6%	4.5	11.3%	4.3	7.8%	▲ 1.6	14.5%	1.3
2 0 万 円 以 上	27.2%	1.9	15.2%	3.6	20.6%	0.8	27.7%	4.1	34.0%	4.6

### 3. 求人初任給格差

#### (1) 産業別求人初任給格差

各学歴の産業計を100とした産業別求人初任給格差は以下のとおりとなった(その他の産業を除く)。

##### ア. 大 学

[建設業][不動産業、物品賃貸業]が104.8と最も高く、[生活関連サービス業、娯楽業]が95.2と最も低くなり、9.6ポイントの格差となった。

##### イ. 短 大

[不動産業、物品賃貸業]が106.8と最も高く、[生活関連サービス業、娯楽業]が95.0と最も低くなり、11.8ポイントの格差となった。

##### ウ. 専 修

[不動産業、物品賃貸業][教育、学習支援業]が107.5と最も高く、[運輸業、郵便業]が94.5と最も低くなり、13.0ポイントの格差となった。

##### エ. 高 校

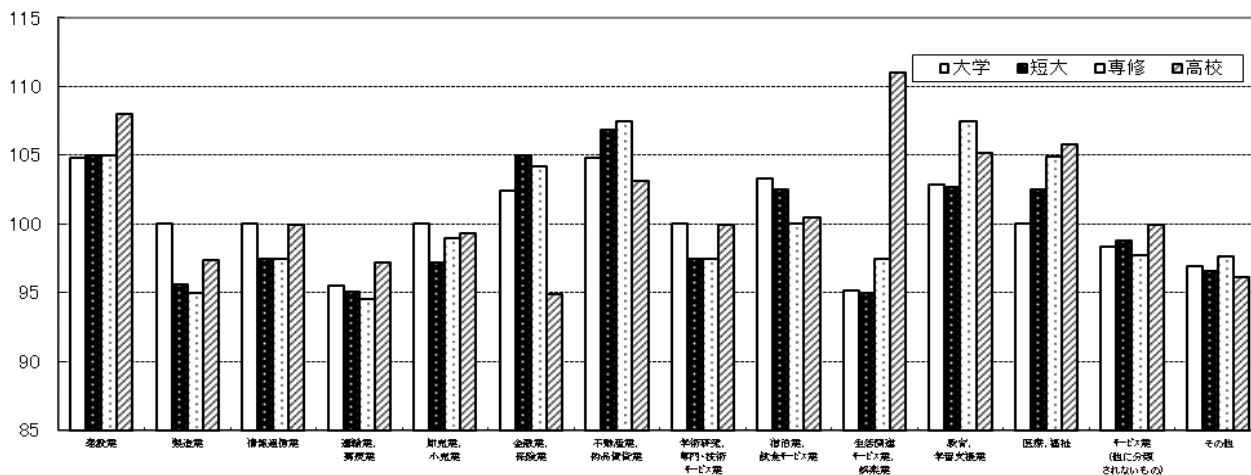
[生活関連サービス業、娯楽業]が111.0と最も高く、[金融業、保険業]が94.9と最も低くなり、16.1ポイントの格差となった。

表 16 産業別求人初任給格差

産業計=100、前年比：ポイント

区 分	大 学		短 大		専 修		高 校	
	指 数	前 年 比	指 数	前 年 比	指 数	前 年 比	指 数	前 年 比
産 業 計	100.0	-	100.0	-	100.0	-	100.0	-
建 設 業	104.8	0.0	105.0	▲2.1	105.0	2.5	108.0	2.1
製 造 業	100.0	0.0	95.6	▲1.3	95.0	▲1.1	97.4	0.4
情 報 通 信 業	100.0	2.4	97.5	0.6	97.5	1.4	99.9	▲0.4
運 輸 業、郵 便 業	95.5	▲0.6	95.1	0.2	94.5	▲1.4	97.2	1.2
卸 売 業、小 売 業	100.0	0.5	97.2	▲1.9	99.0	1.4	99.3	1.2
金 融 業、保 険 業	102.4	▲2.4	105.0	▲2.1	104.2	0.0	94.9	0.7
不 動 産 業、物 品 賃 貸 業	104.8	0.0	106.8	▲0.3	107.5	1.3	103.1	▲0.2
学 術 研 究、専 門・技 術 サービス業	100.0	0.0	97.5	0.6	97.5	▲1.1	99.9	▲0.4
宿 泊 業、飲 食 サービス業	103.3	1.9	102.5	2.5	100.0	0.9	100.5	1.8
生 活 関 連 サービス業、娯 楽 業	95.2	▲4.8	95.0	▲12.1	97.5	▲6.8	111.0	▲0.5
教 育、学 習 支 援 業	102.9	0.0	102.7	▲4.4	107.5	1.3	105.2	16.0
医 療、福 祉	100.0	▲0.7	102.5	▲2.1	104.9	▲0.4	105.8	1.6
サ ー ビ ス 業(他 に 分 類 さ れ な い も の)	98.3	0.1	98.8	▲0.7	97.7	▲0.9	99.9	2.4
そ の 他	96.9	▲3.1	96.6	▲1.9	97.6	0.1	96.1	1.3

図 4 産業別求人初任給格差



## (2) 製造業内の業種別求人初任給格差

各学歴の製造業計を100とした製造業内の業種別求人初任給格差は以下のとおりとなった(その他の製造業を除く)。

### ア. 大 学

[木材・家具]が103.6と最も高く、[繊維関係]が89.0と最も低くなり、14.6ポイントの格差となった。

### イ. 短 大

[木材・家具]が109.8と最も高く、[非鉄金属]が95.7と最も低くなり、14.1ポイントの格差となった。

### ウ. 専 修

[木材・家具]が107.9と最も高く、[非鉄金属]が96.3と最も低くなり、11.6ポイントの格差となった。

### エ. 高 校

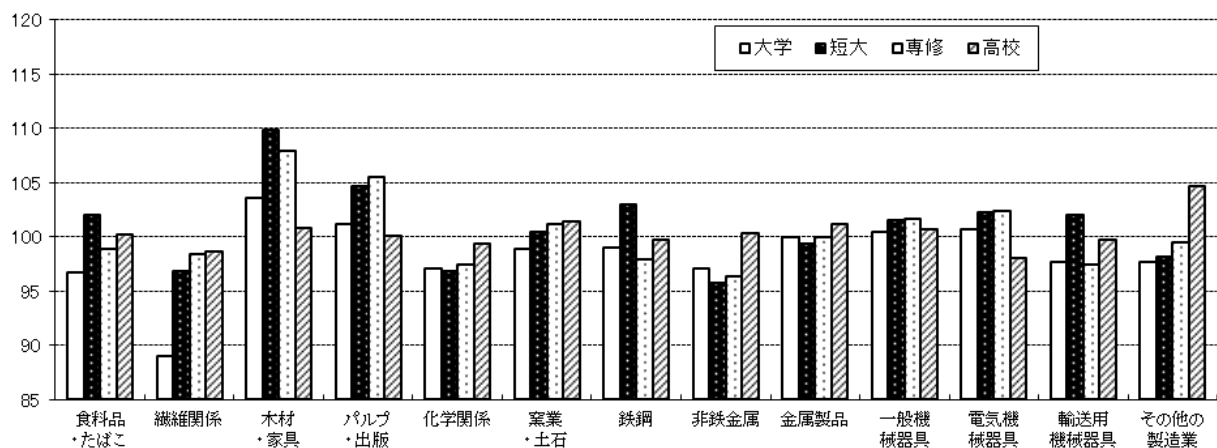
[窯業・土石]が101.4と最も高く、[電気機械器具]が98.0と最も低くなり、3.4ポイントの格差となった。

表 17 製造業内の業種別求人初任給格差

製造業計=100、前年比：ポイント

区 分	大 学		短 大		専 修		高 校	
	指 数	前年比	指 数	前年比	指 数	前年比	指 数	前年比
製 造 業 計	100.0	-	100.0	-	100.0	-	100.0	-
食 料 品 ・ た ば こ	96.7	▲3.5	102.0	▲0.6	98.9	▲1.3	100.2	0.0
繊 維 関 係	89.0	▲11.0	96.8	-	98.4	▲1.6	98.6	5.0
木 材 ・ 家 具	103.6	▲10.7	109.8	▲16.5	107.9	▲6.4	100.8	▲1.8
パ ル プ ・ 出 版	101.2	0.7	104.6	▲0.1	105.5	5.0	100.1	▲0.5
化 学 関 係	97.1	▲2.0	96.8	0.0	97.4	▲1.7	99.4	▲0.9
窯 業 ・ 土 石	98.9	1.5	100.4	3.0	101.1	3.7	101.4	0.7
鉄 鋼	99.0	1.0	103.0	-	97.9	▲0.1	99.7	3.7
非 鉄 金 属	97.1	0.0	95.7	▲3.6	96.3	▲0.8	100.3	▲0.8
金 属 製 品	100.0	0.0	99.4	▲1.7	100.0	0.0	101.1	1.2
一 般 機 械 器 具	100.4	▲1.3	101.5	1.5	101.6	▲0.1	100.7	0.1
電 気 機 械 器 具	100.7	▲0.7	102.2	0.0	102.4	1.0	98.0	0.3
輸 送 用 機 械 器 具	97.6	0.0	102.0	▲0.6	97.4	▲0.2	99.7	▲0.2
そ の 他 の 製 造 業	97.6	▲0.8	98.1	3.4	99.5	1.1	104.6	▲0.9

図 5 製造業内の業種別求人初任給格差



### (3) 職業別求人初任給格差

各学歴の職業計を100とした職業別求人初任給格差は以下のとおりとなった(その他の職業を除く)。

#### ア. 大 学

[専門・技術]が101.9と最も高く、[事務]が99.3と最も低くなり、2.6ポイントの格差となった。

#### イ. 短 大

[専門・技術][販売]が100.0と最も高く、[事務]が97.5と最も低くなり、2.5ポイントの格差となった。

#### ウ. 専 修

[専門・技術][事務]が100.0と最も高く、[販売]が98.0と最も低くなり、2.0ポイントの格差となった。

#### エ. 高 校

[専門・技術]が101.6と最も高く、[事務]が97.2と最も低くなり、4.4ポイントの格差となった。

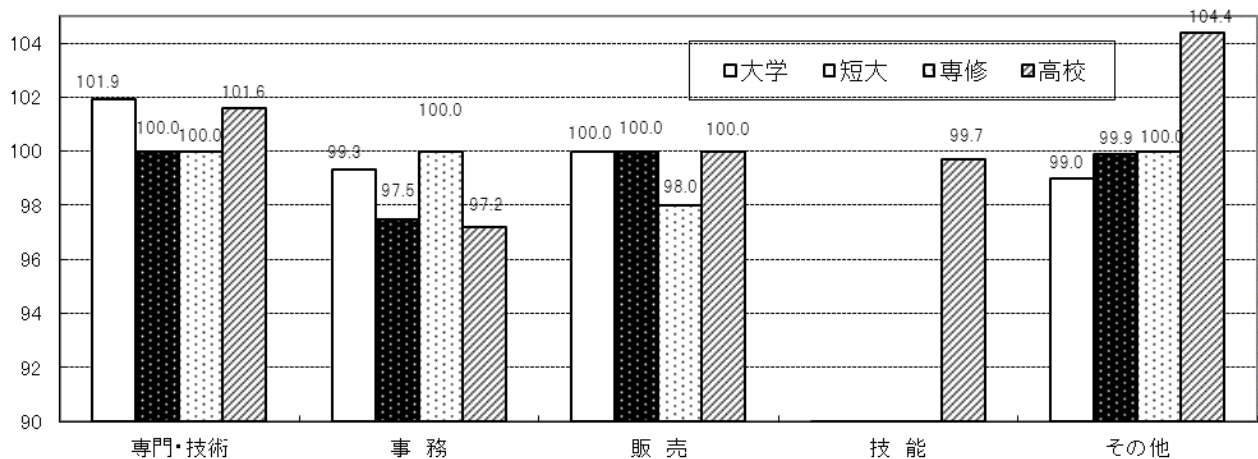
表 18 職業別求人初任給格差

職業計=100、前年比：ポイント

区 分	大 学		短 大		専 修		高 校	
	指 数	前年比	指 数	前年比	指 数	前年比	指 数	前年比
職 業 計	100.0	-	100.0	-	100.0	-	100.0	-
専 門 ・ 技 術	101.9	0.5	100.0	▲ 2.0	100.0	▲ 1.2	101.6	0.8
事 務	99.3	0.3	97.5	0.6	100.0	2.1	97.2	1.9
販 売	100.0	0.0	100.0	0.5	98.0	▲ 0.6	100.0	▲ 0.3
技 能	-	-	-	-	-	-	99.7	1.6
そ の 他	99.0	0.4	99.9	▲ 0.1	100.0	▲ 0.2	104.4	2.4

図 6 職業別求人初任給格差

職業計=100.0



#### (4) 事業所規模別初任給格差

1,000人以上の事業所の求人初任給を100とした事業所規模別求人初任給格差は以下のとおりとなった。

##### ア. 大 学

[500～999人]が100.5と最も高く、[100～499人] [30～99人] [20人以下]が97.と最も低くなり、2.8ポイントの格差となった。

##### イ. 短 大

[30～99人][29人以下]が101.4と最も高く、[500～999人]が98.4と最も低くなり、3.0ポイントの格差となった。

##### ウ. 専 修

[30～99人][29人以下]が104.2と最も高く、[500～999人]が98.4と最も低くなり、5.8ポイントの格差となった。

##### エ. 高 校

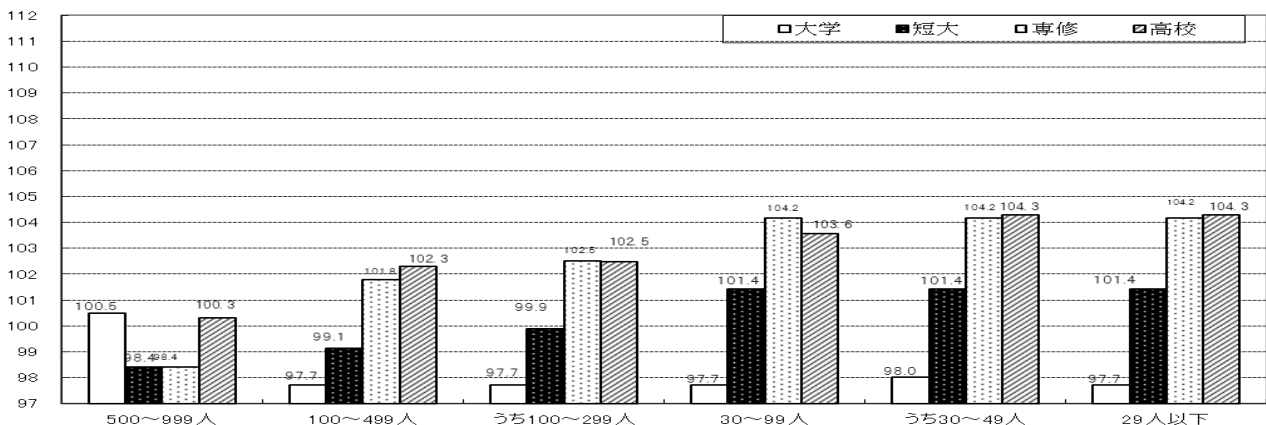
[29人以下]が104.3と最も高く、全ての規模区分が1,000人以上の求人初任給を上回った。

表 19 事業所規模別求人初任給格差

1,000人以上=100、前年比：ポイント

区 分	大学		短大		専修		高校	
	指 数	前 年 比	指 数	前 年 比	指 数	前 年 比	指 数	前 年 比
1,000 人 以 上	100.0	-	100.0	-	100.0	-	100.0	-
500 ～ 999 人	100.5	▲ 7.2	98.4	▲ 4.4	98.4	▲ 8.5	100.3	0.3
100 ～ 499 人	97.7	▲ 10.7	99.1	▲ 5.8	101.8	▲ 7.3	102.3	2.3
うち100～299人	97.7	▲ 10.7	99.9	▲ 5.3	102.5	▲ 7.2	102.5	2.5
30 ～ 99 人	97.7	▲ 10.7	101.4	▲ 5.1	104.2	▲ 6.6	103.6	1.4
うち30～49人	98.0	▲ 10.4	101.4	▲ 4.1	104.2	▲ 4.9	104.3	1.4
29 人 以 下	97.7	▲ 10.7	101.4	▲ 6.8	104.2	▲ 7.7	104.3	1.4

図 7 事業所規模別求人初任給格差



### Ⅲ 統計表

第1表 年別・学歴別求人初任給(四分位数)

単位：千円

	大学			短大			専修			高校			中学		
	Q <sub>1</sub>	Me	Q <sub>3</sub>	Q <sub>1</sub>	Me	Q <sub>3</sub>	Q <sub>1</sub>	Me	Q <sub>3</sub>	Q <sub>1</sub>	Me	Q <sub>3</sub>	Q <sub>1</sub>	Me	Q <sub>3</sub>
平成 元年 3月卒	152.3	155.7	161.2	133.9	141.0	150.1	132.3	138.2	145.3	119.5	125.1	131.4	102.6	108.3	112.9
2年 "	157.8	160.8	166.8	138.0	145.1	155.4	136.5	142.1	150.9	123.4	129.5	137.9	108.1	112.4	120.8
3年 "	167.5	172.6	178.3	148.3	154.6	163.3	146.4	152.4	161.0	132.7	138.2	145.9	115.4	120.9	128.7
4年 "	176.0	182.3	186.8	154.3	162.2	171.0	152.6	160.4	170.3	140.3	145.6	152.9	120.8	130.0	135.8
5年 "	183.1	190.1	195.8	160.2	168.0	178.1	160.1	166.3	175.6	145.9	151.9	160.4	127.5	135.5	140.4
6年 "	188.7	193.9	200.2	164.0	172.4	183.5	160.9	170.6	182.2	145.4	153.8	162.9	132.0	140.1	150.1
7年 "	191.5	198.1	207.2	168.1	176.0	193.2	167.0	175.5	190.9	149.9	156.3	167.6	134.0	140.5	150.5
8年 "	193.9	201.2	209.4	168.9	179.0	193.4	167.2	175.9	191.0	150.5	157.0	167.4	135.9	146.0	150.8
9年 "	192.9	200.6	213.5	170.7	180.2	191.2	171.1	177.9	191.1	152.4	157.8	167.5	136.4	165.2	190.4
10年 "	195.0	201.8	220.0	171.7	180.8	194.9	170.6	179.4	193.9	153.9	159.2	167.8	135.8	150.2	200.1
11年 "	195.7	200.7	216.7	172.9	182.2	200.3	172.1	180.3	195.2	155.1	161.0	170.3	136.1	150.3	170.8
12年 "	198.0	205.5	218.0	177.1	179.7	187.3	175.7	180.0	189.5	155.8	163.2	172.9	137.6	141.0	150.9
13年 "	194.0	200.0	211.9	173.0	181.0	194.0	172.9	180.4	193.7	155.6	163.2	172.0	140.0	145.0	156.0
14年 "	194.9	200.0	212.0	174.2	182.0	198.2	172.2	181.0	193.0	156.5	164.0	172.7	135.0	140.0	155.0
15年 "	193.0	200.0	211.5	174.1	183.0	195.0	174.1	182.0	193.8	157.0	165.0	173.8	135.0	140.0	150.0
16年 "	193.0	200.1	212.9	171.7	180.0	195.0	170.0	180.0	195.0	156.5	164.8	175.0	135.0	140.0	146.5
17年 "	193.2	200.6	213.0	173.9	180.8	195.0	173.0	180.0	196.0	157.0	165.0	175.4	139.0	140.0	150.0
18年 "	195.0	202.0	215.0	174.0	183.1	195.0	173.5	183.0	195.0	157.0	165.0	175.0	135.0	144.5	150.0
19年 "	194.6	202.9	215.0	175.0	183.5	196.0	174.4	182.0	195.0	158.4	165.0	177.0	135.8	142.5	150.0
20年 "	197.0	205.0	219.0	177.5	185.0	200.0	177.5	185.0	200.0	160.0	167.0	178.7	140.0	146.0	160.0
21年 "	197.0	205.0	218.0	178.0	185.5	200.0	176.2	185.4	200.0	160.0	168.0	180.0	140.0	150.0	170.0
22年 "	195.0	204.0	215.0	176.2	185.0	200.0	175.0	185.0	197.5	160.0	168.4	180.0	140.0	145.0	150.0
23年 "	195.0	204.0	215.0	177.0	185.0	196.9	175.0	184.7	195.1	159.9	166.0	176.0	141.0	150.0	153.2
24年 "	191.2	201.8	216.5	178.0	185.5	200.0	176.0	185.0	200.0	158.6	165.6	178.0	140.8	150.0	150.0
25年 "	190.0	202.4	216.7	177.2	185.0	200.0	175.0	185.0	200.0	157.5	165.5	177.0	145.0	150.0	154.3
26年 "	194.0	203.0	216.0	179.0	188.0	205.0	177.5	186.4	200.0	160.0	167.0	180.0	146.3	155.0	184.0
27年 "	193.6	202.3	216.5	180.0	189.0	200.0	178.6	188.0	200.0	160.0	168.4	191.0	150.8	160.8	191.5
28年 "	193.0	203.0	216.0	180.0	188.5	200.0	178.5	187.5	200.0	160.0	170.0	180.0	156.3	170.0	179.8
29年 "	194.5	203.0	219.5	180.0	190.0	203.0	180.0	190.0	201.0	162.0	170.2	182.0	169.8	172.8	190.4
30年 "	195.0	205.0	220.0	180.0	190.0	202.5	180.0	190.0	203.0	164.6	172.9	185.0	169.6	173.0	190.0
31年 "	197.0	208.0	220.0	181.5	194.0	205.1	181.0	193.4	205.0	166.0	175.0	190.0	169.7	173.3	197.6
令和2年 "	200.0	210.0	220.0	184.0	195.0	210.0	183.8	195.0	209.8	169.0	178.0	191.0	175.4	199.0	203.8
3年 "	200.0	210.0	220.0	185.0	196.0	210.0	185.0	197.7	210.0	168.9	179.4	194.0	-	202.9	-
4年 "	200.0	210.0	222.5	185.1	200.0	210.8	185.0	200.0	210.8	171.0	180.1	199.9	170.5	180.0	222.0



第2表 産業別・規模別求人初任給(四分位数)

大 学

単位：千円

区 分		計	29人以下	30～	30～	100～	100～	500～	1,000人
				99人	49人	499人	299人	999人	以 上
計	Q <sub>1</sub>	200.0	200.0	200.0	200.0	200.0	201.0	200.0	204.0
	M <sub>e</sub>	210.0	210.0	210.0	210.7	210.0	210.0	216.0	214.9
	Q <sub>3</sub>	222.5	224.9	222.0	220.0	220.0	220.0	225.4	222.5
D 建設業	Q <sub>1</sub>	210.0	215.0	205.6	206.5	200.0	200.0	184.0	222.5
	M <sub>e</sub>	220.0	225.0	220.0	220.0	215.0	215.0	196.0	222.5
	Q <sub>3</sub>	238.0	242.0	238.0	230.0	225.0	220.6	206.5	222.5
E 製造業	Q <sub>1</sub>	202.5	202.5	200.8	203.0	203.0	203.0	200.0	222.5
	M <sub>e</sub>	210.0	210.0	210.0	210.0	206.0	205.0	210.8	222.5
	Q <sub>3</sub>	219.5	220.0	216.4	218.0	212.5	211.5	223.2	222.5
G 情報通信業	Q <sub>1</sub>	200.0	200.0	200.0	200.0	200.0	202.0	206.0	204.0
	M <sub>e</sub>	210.0	210.0	207.7	210.0	212.0	212.5	216.0	204.0
	Q <sub>3</sub>	220.0	223.0	220.0	220.0	225.0	225.0	220.2	204.0
H 運輸業，郵便業	Q <sub>1</sub>	182.3	193.5	182.3	182.3	182.3	182.3	204.9	214.9
	M <sub>e</sub>	200.5	201.8	198.7	196.4	200.0	200.5	213.3	214.9
	Q <sub>3</sub>	214.9	225.0	210.0	203.0	210.0	210.0	220.0	214.9
I 卸売業，小売業	Q <sub>1</sub>	200.4	200.0	205.0	200.2	204.0	205.0	200.6	215.0
	M <sub>e</sub>	210.0	210.0	215.0	215.0	208.5	210.0	213.8	224.4
	Q <sub>3</sub>	222.0	220.0	231.1	222.0	214.0	215.0	221.4	242.8
J 金融業，保険業	Q <sub>1</sub>	200.0	204.6	199.9	211.8	201.3	201.3	202.5	-
	M <sub>e</sub>	215.0	220.0	209.5	216.2	210.5	210.5	210.0	-
	Q <sub>3</sub>	220.0	220.0	217.3	220.5	226.5	226.5	224.7	-
K 不動産業， 物品賃貸業	Q <sub>1</sub>	208.0	200.0	209.9	197.5	208.0	208.0	-	-
	M <sub>e</sub>	220.0	220.0	213.5	210.0	221.0	229.8	-	-
	Q <sub>3</sub>	229.8	221.0	235.5	220.0	230.6	232.2	-	-
L 学術研究，専門・ 技術サービス業	Q <sub>1</sub>	195.0	190.0	206.0	210.0	197.8	203.9	-	207.5
	M <sub>e</sub>	210.0	202.5	212.0	212.0	208.3	210.0	※ 217.0	209.8
	Q <sub>3</sub>	224.8	220.0	230.0	230.0	230.0	232.0	-	216.5
M 宿泊業，飲食 サービス業	Q <sub>1</sub>	204.4	213.8	206.0	212.2	202.2	200.0	-	195.2
	M <sub>e</sub>	217.0	230.6	210.0	240.0	210.0	200.0	-	201.0
	Q <sub>3</sub>	235.0	243.8	240.0	240.0	217.0	204.4	-	206.5
N 生活関連サービス 業，娯楽業	Q <sub>1</sub>	180.0	180.0	220.0	220.0	-	-	215.0	-
	M <sub>e</sub>	200.0	195.0	238.0	238.0	※ 250.0	※ 250.0	260.0	※ 206.2
	Q <sub>3</sub>	232.5	218.0	240.0	240.0	-	-	278.8	-
O 教育，学習支援業	Q <sub>1</sub>	198.8	200.0	225.0	225.0	187.0	-	-	-
	M <sub>e</sub>	216.1	210.0	228.0	228.0	187.7	※ 197.3	※ 226.0	※ 216.1
	Q <sub>3</sub>	225.3	223.0	228.0	228.0	194.9	-	-	-
P 医療，福祉	Q <sub>1</sub>	194.0	193.0	200.0	192.8	202.1	201.9	223.2	198.5
	M <sub>e</sub>	210.0	203.0	212.0	214.4	212.5	212.5	233.6	198.5
	Q <sub>3</sub>	228.0	222.8	228.1	228.1	229.8	228.6	242.3	214.6
R サービス業 (他に分類されないもの)	Q <sub>1</sub>	200.0	200.2	201.0	192.0	196.6	200.0	196.4	202.0
	M <sub>e</sub>	206.4	210.0	210.0	205.0	203.4	205.0	196.4	209.4
	Q <sub>3</sub>	217.6	219.9	217.6	214.5	215.1	215.9	200.0	224.5
そ の 他	Q <sub>1</sub>	198.1	198.0	200.0	198.8	-	-	-	-
	M <sub>e</sub>	203.4	213.0	200.4	205.0	※ 198.4	※ 198.4	-	※ 206.3
	Q <sub>3</sub>	212.3	240.0	210.0	210.0	-	-	-	-
I T 関連産業	Q <sub>1</sub>	200.0	200.0	200.0	200.0	200.0	200.0	206.0	204.0
	M <sub>e</sub>	210.0	210.0	210.0	211.0	210.0	210.0	216.0	204.0
	Q <sub>3</sub>	220.0	223.5	220.0	220.0	220.0	220.0	223.2	204.0

第3表 産業別・規模別求人初任給(四分位数)

短大

単位：千円

区 分		計	29人以下	30～	30～	100～	100～	500～	1,000人
				99人	49人	499人	299人	999人	以 上
計	Q <sub>1</sub>	185.1	186.0	186.0	185.0	186.0	187.0	184.0	180.8
	M <sub>e</sub>	200.0	200.0	200.0	200.0	195.5	197.0	194.0	197.2
	Q <sub>3</sub>	210.8	215.0	210.0	210.0	210.0	210.7	215.0	207.5
D 建設業	Q <sub>1</sub>	198.0	200.0	198.0	197.0	193.0	192.9	-	207.5
	M <sub>e</sub>	210.0	220.0	210.0	208.1	196.0	196.0	※ 194.3	207.5
	Q <sub>3</sub>	230.0	240.0	225.0	218.5	217.0	218.0	-	207.5
E 製造業	Q <sub>1</sub>	184.0	182.6	183.0	183.0	184.0	184.0	195.0	191.1
	M <sub>e</sub>	191.2	190.0	191.2	191.2	191.6	192.8	215.0	207.5
	Q <sub>3</sub>	200.0	200.0	200.0	203.0	198.0	198.0	215.0	207.5
G 情報通信業	Q <sub>1</sub>	184.5	184.5	184.5	184.5	186.0	186.0	184.0	178.5
	M <sub>e</sub>	195.0	195.5	198.0	197.1	195.0	195.0	184.0	178.5
	Q <sub>3</sub>	207.4	207.0	209.5	204.3	210.0	210.0	194.0	178.5
H 運輸業，郵便業	Q <sub>1</sub>	179.5	179.5	179.5	190.3	182.0	182.0	-	-
	M <sub>e</sub>	190.2	190.0	193.7	194.2	189.0	195.0	※ 185.0	181.5
	Q <sub>3</sub>	205.6	214.5	201.3	196.7	206.1	210.0	-	-
I 卸売業，小売業	Q <sub>1</sub>	188.0	188.0	185.0	185.0	179.0	179.0	170.0	193.2
	M <sub>e</sub>	194.3	193.0	205.0	205.0	186.7	189.0	187.5	201.5
	Q <sub>3</sub>	208.3	200.0	233.3	215.0	200.0	210.7	187.5	224.4
J 金融業，保険業	Q <sub>1</sub>	190.0	197.9	179.0	210.6	190.0	190.0	-	-
	M <sub>e</sub>	210.0	215.0	210.6	212.8	198.0	198.0	-	-
	Q <sub>3</sub>	220.0	220.0	212.8	215.0	224.0	224.0	-	-
K 不動産業， 物品賃貸業	Q <sub>1</sub>	200.0	200.0	199.4	210.0	188.0	188.0	-	-
	M <sub>e</sub>	213.6	213.6	220.0	215.0	188.0	188.0	-	-
	Q <sub>3</sub>	223.0	224.9	220.0	220.0	223.0	223.0	-	-
L 学術研究，専門・ 技術サービス業	Q <sub>1</sub>	180.0	180.0	188.0	200.0	182.3	183.7	-	-
	M <sub>e</sub>	195.0	190.0	200.0	208.0	210.0	210.0	※ 181.0	※ 205.7
	Q <sub>3</sub>	210.0	200.0	210.0	210.0	227.0	227.0	-	-
M 宿泊業，飲食 サービス業	Q <sub>1</sub>	194.8	201.7	196.0	194.8	188.8	190.0	-	186.2
	M <sub>e</sub>	205.0	225.0	196.0	240.0	194.2	190.0	-	194.0
	Q <sub>3</sub>	240.0	242.0	240.0	240.0	206.7	198.3	-	201.3
N 生活関連サービス 業，娯楽業	Q <sub>1</sub>	180.0	180.0	210.0	210.0	-	-	183.0	-
	M <sub>e</sub>	190.0	180.0	210.0	210.0	※ 250.0	※ 250.0	245.0	-
	Q <sub>3</sub>	220.0	211.9	240.0	240.0	-	-	245.0	-
O 教育，学習支援業	Q <sub>1</sub>	190.0	191.5	215.0	215.0	181.9	-	-	-
	M <sub>e</sub>	205.4	200.0	215.0	215.0	185.2	※ 185.8	-	※ 210.9
	Q <sub>3</sub>	215.0	215.0	225.0	225.0	187.0	-	-	-
P 医療，福祉	Q <sub>1</sub>	187.1	185.0	192.0	179.6	195.8	195.6	191.4	180.0
	M <sub>e</sub>	205.0	200.3	205.5	207.7	206.1	206.1	216.0	192.1
	Q <sub>3</sub>	217.3	218.0	218.6	209.8	210.8	210.8	235.7	192.1
R サービス業 (他に分類されないもの)	Q <sub>1</sub>	190.0	190.0	190.0	182.0	188.3	193.8	186.4	193.0
	M <sub>e</sub>	197.6	197.6	195.8	195.0	199.5	200.0	186.4	209.1
	Q <sub>3</sub>	210.0	207.4	210.0	208.8	216.1	217.0	190.1	230.0
そ の 他	Q <sub>1</sub>	193.0	193.0	192.7	-	-	-	-	-
	M <sub>e</sub>	193.1	216.5	195.0	※ 195.2	※ 186.1	※ 186.1	-	※ 193.1
	Q <sub>3</sub>	206.4	250.0	195.2	-	-	-	-	-
I T 関連産業	Q <sub>1</sub>	184.5	190.0	184.5	184.5	186.0	186.0	184.0	178.5
	M <sub>e</sub>	198.0	200.0	197.1	198.0	195.0	195.0	184.0	178.5
	Q <sub>3</sub>	208.0	210.0	205.0	205.0	210.0	210.0	194.0	178.5

第4表 産業別・規模別求人初任給(四分位数)

専修

単位：千円

区分		計	29人以下	30～	30～	100～	100～	500～	1,000人
				99人	49人	499人	299人	999人	以上
計	Q <sub>1</sub>	185.0	186.0	187.0	187.5	185.0	185.0	183.4	170.0
	M <sub>e</sub>	200.0	200.0	200.0	200.0	195.4	196.8	189.0	192.0
	Q <sub>3</sub>	210.8	215.0	212.3	210.0	210.0	210.6	203.5	207.3
D 建設業	Q <sub>1</sub>	195.0	195.0	198.0	199.0	192.9	193.5	-	-
	M <sub>e</sub>	210.0	215.0	208.5	210.0	196.0	196.0	※ 196.9	-
	Q <sub>3</sub>	225.0	230.0	224.5	220.8	212.3	217.3	-	-
E 製造業	Q <sub>1</sub>	181.0	181.0	181.0	183.5	184.0	184.0	-	-
	M <sub>e</sub>	190.0	190.0	191.2	191.2	189.0	190.0	-	-
	Q <sub>3</sub>	200.0	200.0	200.4	203.0	194.8	194.5	-	-
G 情報通信業	Q <sub>1</sub>	184.5	184.5	184.5	184.5	184.6	185.0	184.0	170.0
	M <sub>e</sub>	195.0	198.0	200.0	200.0	190.5	190.0	184.0	170.0
	Q <sub>3</sub>	205.0	205.0	210.0	206.7	200.0	200.0	194.0	170.0
H 運輸業，郵便業	Q <sub>1</sub>	179.5	179.5	179.5	175.8	182.0	182.0	-	-
	M <sub>e</sub>	189.0	181.0	185.0	190.3	189.0	197.5	-	-
	Q <sub>3</sub>	200.0	200.0	200.0	193.1	205.8	207.8	-	-
I 卸売業，小売業	Q <sub>1</sub>	188.0	188.0	185.0	184.0	183.3	186.7	-	200.5
	M <sub>e</sub>	198.0	193.9	205.0	205.0	191.8	200.0	※ 178.8	201.0
	Q <sub>3</sub>	208.3	201.2	240.0	216.2	205.0	218.2	-	205.0
J 金融業，保険業	Q <sub>1</sub>	192.6	201.8	203.0	-	-	-	-	-
	M <sub>e</sub>	208.3	220.0	212.8	※ 213.5	※ 192.0	※ 192.0	-	-
	Q <sub>3</sub>	218.8	220.0	215.0	-	-	-	-	-
K 不動産業， 物品賃貸業	Q <sub>1</sub>	210.0	210.0	210.0	210.0	188.0	188.0	-	-
	M <sub>e</sub>	215.0	215.0	220.0	215.0	205.5	205.5	-	-
	Q <sub>3</sub>	224.9	224.9	220.0	220.0	223.0	223.0	-	-
L 学術研究，専門・ 技術サービス業	Q <sub>1</sub>	180.3	180.0	185.8	195.0	182.7	182.7	-	-
	M <sub>e</sub>	195.0	195.0	190.0	200.0	207.5	207.5	-	※ 207.3
	Q <sub>3</sub>	210.0	208.8	202.5	210.0	225.8	225.8	-	-
M 宿泊業，飲食 サービス業	Q <sub>1</sub>	189.5	200.0	195.4	194.8	182.3	184.3	-	180.9
	M <sub>e</sub>	200.0	225.0	196.0	240.0	185.0	185.0	-	188.0
	Q <sub>3</sub>	240.0	241.5	240.0	240.0	185.0	188.3	-	200.0
N 生活関連サービス 業，娯楽業	Q <sub>1</sub>	180.0	180.0	208.0	202.0	-	-	-	-
	M <sub>e</sub>	195.0	180.0	213.0	210.5	※ 250.0	※ 250.0	※ 210.3	-
	Q <sub>3</sub>	213.0	211.9	213.0	213.0	-	-	-	-
O 教育，学習支援業	Q <sub>1</sub>	200.0	200.0	210.4	210.4	-	-	-	-
	M <sub>e</sub>	215.0	215.0	220.0	220.0	※ 177.2	-	-	※ 210.9
	Q <sub>3</sub>	217.5	216.3	227.5	227.5	-	-	-	-
P 医療，福祉	Q <sub>1</sub>	190.3	185.0	199.5	188.1	197.7	196.8	189.7	-
	M <sub>e</sub>	209.8	209.8	209.8	209.8	207.0	207.0	216.0	※ 180.0
	Q <sub>3</sub>	218.0	218.0	219.4	210.7	210.8	210.8	225.1	-
R サービス業 (他に分類されないもの)	Q <sub>1</sub>	187.0	189.8	187.0	182.0	179.2	191.5	183.4	194.8
	M <sub>e</sub>	195.4	197.6	195.0	195.0	196.2	199.0	183.4	209.1
	Q <sub>3</sub>	207.4	205.2	210.0	200.0	200.1	206.4	190.1	224.8
その他	Q <sub>1</sub>	193.0	204.8	-	-	-	-	-	-
	M <sub>e</sub>	195.2	240.0	※ 195.2	※ 195.2	※ 186.1	※ 186.1	-	※ 193.1
	Q <sub>3</sub>	240.0	270.0	-	-	-	-	-	-
I T 関連産業	Q <sub>1</sub>	184.5	187.3	184.5	184.5	185.0	185.0	183.8	170.0
	M <sub>e</sub>	196.0	200.0	197.6	200.0	191.0	191.0	184.0	170.0
	Q <sub>3</sub>	205.0	205.0	209.6	205.6	202.6	200.0	194.0	170.0

第5表 産業別・規模別求人初任給(四分位数)

高 校

単位：千円

区 分	計	29人以下	30～99人		100～499人		500～999人	1,000人以上	
			30～49人			100～299人			
計	Q <sub>1</sub>	171.0	173.0	172.2	173.3	170.2	170.5	169.0	164.0
	M <sub>e</sub>	180.1	182.0	180.7	182.0	178.5	178.8	175.0	174.5
	Q <sub>3</sub>	199.9	200.0	200.0	202.1	190.0	190.0	185.0	187.0
D 建設業	Q <sub>1</sub>	180.0	180.2	180.0	182.0	176.0	176.2	180.0	170.0
	M <sub>e</sub>	194.5	200.0	191.9	196.0	188.5	186.0	183.2	178.0
	Q <sub>3</sub>	211.7	216.0	212.5	220.0	200.0	200.0	199.6	200.0
E 製造業	Q <sub>1</sub>	169.9	171.2	170.0	170.7	168.2	168.2	169.0	169.0
	M <sub>e</sub>	175.5	177.5	176.3	177.5	173.6	173.0	169.2	169.4
	Q <sub>3</sub>	182.0	183.6	181.5	183.5	180.1	180.2	178.7	175.0
G 情報通信業	Q <sub>1</sub>	173.0	175.0	171.5	170.0	172.0	172.2	-	179.8
	M <sub>e</sub>	180.0	180.0	180.0	180.0	180.0	180.0	※ 169.0	185.0
	Q <sub>3</sub>	199.1	190.0	200.0	200.0	204.4	204.4	-	185.3
H 運輸業，郵便業	Q <sub>1</sub>	167.5	169.0	168.1	168.0	172.1	172.2	170.1	150.0
	M <sub>e</sub>	175.0	180.0	175.0	175.0	176.0	176.0	177.4	163.0
	Q <sub>3</sub>	186.1	197.5	188.0	184.4	185.5	185.5	183.9	178.0
I 卸売業，小売業	Q <sub>1</sub>	170.0	169.0	170.0	171.3	172.0	172.0	169.5	168.3
	M <sub>e</sub>	178.8	179.0	179.1	179.7	178.0	178.0	172.9	179.6
	Q <sub>3</sub>	189.0	188.0	190.0	190.0	186.3	185.9	179.3	187.8
J 金融業，保険業	Q <sub>1</sub>	164.0	161.0	171.0	170.5	165.9	168.8	-	164.0
	M <sub>e</sub>	171.0	164.5	192.0	183.0	170.0	174.5	※ 172.0	170.8
	Q <sub>3</sub>	189.3	176.5	212.0	202.0	180.5	185.4	-	184.5
K 不動産業， 物品賃貸業	Q <sub>1</sub>	172.0	172.0	173.5	178.5	177.7	172.0	175.0	168.0
	M <sub>e</sub>	185.6	195.0	183.0	185.0	187.8	200.0	175.0	169.0
	Q <sub>3</sub>	200.0	200.0	213.8	202.2	210.0	218.1	180.0	170.0
L 学術研究，専門・ 技術サービス業	Q <sub>1</sub>	170.0	170.0	176.7	179.8	173.2	173.8	-	168.0
	M <sub>e</sub>	180.0	180.0	180.4	180.0	184.0	190.0	※ 167.6	171.8
	Q <sub>3</sub>	200.0	200.0	189.0	189.8	208.1	210.3	-	172.0
M 宿泊業，飲食 サービス業	Q <sub>1</sub>	170.5	177.0	170.5	170.5	169.5	170.0	151.5	159.0
	M <sub>e</sub>	181.0	190.0	179.5	181.6	177.5	177.5	151.5	174.7
	Q <sub>3</sub>	200.5	210.0	200.5	213.0	195.0	195.0	163.3	185.0
N 生活関連サービス 業，娯楽業	Q <sub>1</sub>	180.0	180.0	188.0	181.0	180.3	180.2	-	162.0
	M <sub>e</sub>	200.0	200.0	203.0	203.0	191.0	190.0	-	162.0
	Q <sub>3</sub>	203.0	200.6	203.0	203.0	203.0	203.0	-	180.0
O 教育，学習支援業	Q <sub>1</sub>	180.4	-	-	-	-	-	-	-
	M <sub>e</sub>	189.4	※ 183.5	※ 193.2	※ 193.2	-	-	-	-
	Q <sub>3</sub>	197.0	-	-	-	-	-	-	-
P 医療，福祉	Q <sub>1</sub>	177.2	175.5	178.0	178.0	172.3	173.0	172.5	190.5
	M <sub>e</sub>	190.5	185.0	200.0	203.0	184.8	185.3	187.7	208.4
	Q <sub>3</sub>	206.0	200.0	208.0	210.3	197.9	200.0	207.8	215.3
R サービス業 (他に分類されないもの)	Q <sub>1</sub>	170.0	169.0	170.0	172.3	171.4	170.0	169.0	180.0
	M <sub>e</sub>	180.0	180.0	180.0	180.5	180.0	180.0	174.7	190.5
	Q <sub>3</sub>	190.5	185.0	190.4	193.0	190.0	190.0	188.0	203.9
そ の 他	Q <sub>1</sub>	168.0	165.0	171.5	173.0	168.5	167.6	-	168.0
	M <sub>e</sub>	173.0	172.5	174.0	174.0	172.9	172.5	※ 193.6	168.0
	Q <sub>3</sub>	181.3	182.2	180.0	177.5	181.5	177.0	-	171.5
I T 関連産業	Q <sub>1</sub>	170.5	175.0	170.5	170.0	169.0	169.0	169.0	169.0
	M <sub>e</sub>	180.0	180.0	177.0	178.0	175.1	174.5	169.0	179.8
	Q <sub>3</sub>	188.7	195.2	184.3	185.3	185.0	185.0	169.0	185.0

第6表 産業別・規模別求人初任給(四分位数)

中 学

単位：千円

区 分		計	29人以下	30～	30～	100～	100～	500～	1,000人
				99人	49人	499人	299人	999人	以 上
計	Q <sub>1</sub>	170.5	171.0	-	-	-	-	-	-
	M <sub>e</sub>	180.0	180.0	※ 180.0	※ 180.0	※ 240.0	※ 240.0	-	※ 105.0
	Q <sub>3</sub>	222.0	214.0	-	-	-	-	-	-
D 建設業	Q <sub>1</sub>	198.0	-	-	-	-	-	-	-
	M <sub>e</sub>	230.0	※ 219.3	※ 180.0	※ 180.0	※ 240.0	※ 240.0	-	-
	Q <sub>3</sub>	230.0	-	-	-	-	-	-	-
E 製造業	Q <sub>1</sub>	-	-	-	-	-	-	-	-
	M <sub>e</sub>	※ 137.5	※ 170.0	-	-	-	-	-	※ 105.0
	Q <sub>3</sub>	-	-	-	-	-	-	-	-
G 情報通信業	Q <sub>1</sub>	-	-	-	-	-	-	-	-
	M <sub>e</sub>	-	-	-	-	-	-	-	-
	Q <sub>3</sub>	-	-	-	-	-	-	-	-
H 運輸業，郵便業	Q <sub>1</sub>	-	-	-	-	-	-	-	-
	M <sub>e</sub>	-	-	-	-	-	-	-	-
	Q <sub>3</sub>	-	-	-	-	-	-	-	-
I 卸売業，小売業	Q <sub>1</sub>	-	-	-	-	-	-	-	-
	M <sub>e</sub>	-	-	-	-	-	-	-	-
	Q <sub>3</sub>	-	-	-	-	-	-	-	-
J 金融業，保険業	Q <sub>1</sub>	-	-	-	-	-	-	-	-
	M <sub>e</sub>	-	-	-	-	-	-	-	-
	Q <sub>3</sub>	-	-	-	-	-	-	-	-
K 不動産業， 物品賃貸業	Q <sub>1</sub>	-	-	-	-	-	-	-	-
	M <sub>e</sub>	-	-	-	-	-	-	-	-
	Q <sub>3</sub>	-	-	-	-	-	-	-	-
L 学術研究，専門・ 技術サービス業	Q <sub>1</sub>	-	-	-	-	-	-	-	-
	M <sub>e</sub>	-	-	-	-	-	-	-	-
	Q <sub>3</sub>	-	-	-	-	-	-	-	-
M 宿泊業，飲食 サービス業	Q <sub>1</sub>	-	-	-	-	-	-	-	-
	M <sub>e</sub>	※ 172.0	※ 172.0	-	-	-	-	-	-
	Q <sub>3</sub>	-	-	-	-	-	-	-	-
N 生活関連サービス 業，娯楽業	Q <sub>1</sub>	-	-	-	-	-	-	-	-
	M <sub>e</sub>	※ 175.0	※ 175.0	-	-	-	-	-	-
	Q <sub>3</sub>	-	-	-	-	-	-	-	-
O 教育，学習支援業	Q <sub>1</sub>	-	-	-	-	-	-	-	-
	M <sub>e</sub>	-	-	-	-	-	-	-	-
	Q <sub>3</sub>	-	-	-	-	-	-	-	-
P 医療，福祉	Q <sub>1</sub>	-	-	-	-	-	-	-	-
	M <sub>e</sub>	-	-	-	-	-	-	-	-
	Q <sub>3</sub>	-	-	-	-	-	-	-	-
R サービス業 (他に分類されないもの)	Q <sub>1</sub>	-	-	-	-	-	-	-	-
	M <sub>e</sub>	-	-	-	-	-	-	-	-
	Q <sub>3</sub>	-	-	-	-	-	-	-	-
そ の 他	Q <sub>1</sub>	-	-	-	-	-	-	-	-
	M <sub>e</sub>	-	-	-	-	-	-	-	-
	Q <sub>3</sub>	-	-	-	-	-	-	-	-
I T 関連産業	Q <sub>1</sub>	-	-	-	-	-	-	-	-
	M <sub>e</sub>	-	-	-	-	-	-	-	-
	Q <sub>3</sub>	-	-	-	-	-	-	-	-

第7表 産業別・職業別求人初任給(四分位数)

大学・短大

単位：千円

区 分		大 学					短 大				
		計	専門・技術	事 務	販 売	その他	計	専門・技術	事 務	販 売	その他
計	Q <sub>1</sub>	200.0	200.0	198.7	201.1	196.0	185.1	187.0	182.0	187.9	184.8
	M <sub>e</sub>	210.0	214.0	208.5	210.0	208.0	200.0	200.0	195.0	196.0	199.8
	Q <sub>3</sub>	222.5	225.0	220.0	224.0	220.0	210.8	215.0	210.0	210.0	210.9
D 建設業	Q <sub>1</sub>	210.0	212.0	208.7	201.0	206.4	198.0	200.0	195.0	194.0	197.0
	M <sub>e</sub>	220.0	220.0	223.0	217.0	220.3	210.0	210.0	210.0	208.0	220.0
	Q <sub>3</sub>	238.0	231.0	243.5	235.0	245.0	230.0	220.0	260.0	223.0	242.3
E 製造業	Q <sub>1</sub>	202.5	203.5	200.3	203.0	202.0	184.0	187.7	185.8	184.2	181.0
	M <sub>e</sub>	210.0	210.0	210.0	210.0	208.0	191.2	195.3	192.3	192.8	189.0
	Q <sub>3</sub>	219.5	219.5	220.0	225.9	213.9	200.0	202.6	200.8	202.5	196.6
G 情報通信業	Q <sub>1</sub>	200.0	200.0	196.3	203.1	206.0	184.5	184.5	178.9	200.0	191.0
	M <sub>e</sub>	210.0	208.1	206.0	210.0	215.0	195.0	195.0	190.0	203.5	194.0
	Q <sub>3</sub>	220.0	220.0	225.0	230.0	217.4	207.4	207.0	200.0	210.0	200.0
H 運輸業，郵便業	Q <sub>1</sub>	182.3	189.9	198.7	201.2	182.3	179.5	176.1	181.8	192.2	179.5
	M <sub>e</sub>	200.5	214.9	210.0	203.4	198.0	190.2	181.5	195.0	194.0	189.0
	Q <sub>3</sub>	214.9	214.9	215.0	209.0	211.2	205.6	182.9	200.0	195.0	210.0
I 卸売業，小売業	Q <sub>1</sub>	200.4	205.0	193.6	202.0	203.0	188.0	190.0	180.9	188.0	190.0
	M <sub>e</sub>	210.0	215.0	204.0	210.0	210.0	194.3	205.0	190.0	193.7	203.5
	Q <sub>3</sub>	222.0	231.2	211.3	222.0	229.0	208.3	217.4	200.0	207.0	224.0
J 金融業，保険業	Q <sub>1</sub>	200.0	200.0	200.0	215.5	-	190.0	190.0	179.0	210.6	-
	M <sub>e</sub>	215.0	215.0	205.0	220.0	※ 202.0	210.0	205.0	180.0	215.0	-
	Q <sub>3</sub>	220.0	230.0	217.3	230.0	-	220.0	220.0	190.0	220.0	-
K 不動産業， 物品賃貸業	Q <sub>1</sub>	208.0	210.0	190.0	203.5	212.1	200.0	210.0	202.5	200.0	210.0
	M <sub>e</sub>	220.0	215.0	210.0	220.0	220.0	213.6	215.0	215.0	213.6	224.9
	Q <sub>3</sub>	229.8	220.0	220.5	235.0	234.1	223.0	220.0	221.0	223.0	226.8
L 学術研究，専門・ 技術サービス業	Q <sub>1</sub>	195.0	202.0	198.0	185.0	200.0	180.0	187.8	182.8	175.0	182.3
	M <sub>e</sub>	210.0	212.1	210.0	190.0	207.5	195.0	200.0	200.0	180.0	200.0
	Q <sub>3</sub>	224.8	228.8	221.5	205.0	224.0	210.0	220.0	211.5	195.0	204.4
M 宿泊業，飲食 サービス業	Q <sub>1</sub>	204.4	-	200.0	206.0	208.0	194.8	-	190.0	196.0	196.0
	M <sub>e</sub>	217.0	-	200.0	206.0	220.0	205.0	-	190.0	196.0	221.0
	Q <sub>3</sub>	235.0	-	200.0	230.6	240.0	240.0	-	190.0	203.3	240.0
N 生活関連サービス 業，娯楽業	Q <sub>1</sub>	180.0	200.0	-	195.0	180.0	180.0	188.0	-	195.0	180.0
	M <sub>e</sub>	200.0	213.1	※ 200.0	220.0	195.0	190.0	210.0	※ 200.0	220.0	180.0
	Q <sub>3</sub>	232.5	230.5	-	225.2	232.5	220.0	222.0	-	225.2	211.9
O 教育，学習支援業	Q <sub>1</sub>	198.8	208.0	-	-	200.0	190.0	190.0	-	-	194.8
	M <sub>e</sub>	216.1	223.0	※ 196.6	-	202.0	205.4	215.0	※ 183.5	-	200.0
	Q <sub>3</sub>	225.3	227.0	-	-	213.1	215.0	217.5	-	-	208.1
P 医療，福祉	Q <sub>1</sub>	194.0	205.0	191.5	210.0	193.0	187.1	190.4	180.0	210.0	187.0
	M <sub>e</sub>	210.0	220.0	201.5	210.0	203.0	205.0	211.0	192.3	210.0	200.2
	Q <sub>3</sub>	228.0	240.0	220.0	232.5	218.1	217.3	230.0	210.0	240.0	210.0
R サービス業 (他に分類されないもの)	Q <sub>1</sub>	200.0	201.0	197.6	203.4	200.0	190.0	190.0	189.8	190.9	190.0
	M <sub>e</sub>	206.4	206.0	202.0	208.2	209.7	197.6	190.0	197.6	200.0	200.0
	Q <sub>3</sub>	217.6	215.0	217.6	234.0	216.0	210.0	207.4	211.5	217.7	209.1
そ の 他	Q <sub>1</sub>	198.1	195.2	198.3	-	199.0	193.0	193.1	191.1	-	193.0
	M <sub>e</sub>	203.4	200.8	200.4	※ 210.0	200.0	193.1	194.2	192.9	※ 195.0	240.0
	Q <sub>3</sub>	212.3	206.3	213.0	-	260.0	206.4	195.2	193.0	-	260.0
I T 関連産業	Q <sub>1</sub>	200.0	200.0	199.4	205.0	208.8	184.5	184.5	180.0	200.0	194.0
	M <sub>e</sub>	210.0	209.0	210.0	210.0	215.0	198.0	195.0	200.0	200.0	197.6
	Q <sub>3</sub>	220.0	220.0	230.0	220.0	220.0	208.0	207.0	225.0	209.8	217.0

第8表 産業別・職業別求人初任給(四分位数)

専修・高校

単位：千円

区 分		専 修					高 校					
		計	専門・技術	事 務	販 売	その他	計	専門・技術	事 務	販 売	技 能	その他
計	Q <sub>1</sub>	185.0	186.7	184.0	188.0	184.0	171.0	174.0	168.1	170.0	170.0	177.7
	M <sub>e</sub>	200.0	200.0	200.0	196.0	200.0	180.1	183.0	175.0	180.0	179.5	188.0
	Q <sub>3</sub>	210.8	215.6	210.0	210.0	210.7	199.9	200.0	185.0	190.9	194.9	203.7
D 建設業	Q <sub>1</sub>	195.0	195.0	200.0	195.0	195.0	180.0	180.0	174.7	185.6	180.0	181.0
	M <sub>e</sub>	210.0	210.0	210.0	207.3	210.0	194.5	190.0	185.0	196.5	200.0	195.0
	Q <sub>3</sub>	225.0	222.1	218.9	220.0	232.0	211.7	205.0	202.4	200.0	220.0	215.0
E 製造業	Q <sub>1</sub>	181.0	185.0	185.3	182.0	180.0	169.9	168.0	169.4	172.5	170.0	179.5
	M <sub>e</sub>	190.0	195.0	190.6	191.2	189.0	175.5	175.0	174.6	176.3	175.0	183.6
	Q <sub>3</sub>	200.0	201.5	200.3	202.4	199.0	182.0	180.8	180.0	182.3	180.9	191.8
G 情報通信業	Q <sub>1</sub>	184.5	184.5	172.8	194.0	191.0	173.0	174.8	168.0	171.3	173.0	175.0
	M <sub>e</sub>	195.0	195.0	190.0	200.0	194.0	180.0	180.0	179.8	187.5	183.7	180.0
	Q <sub>3</sub>	205.0	205.7	200.0	210.0	200.0	199.1	190.4	185.9	211.0	200.0	180.6
H 運輸業，郵便業	Q <sub>1</sub>	179.5	172.8	182.0	188.6	179.5	167.5	170.0	168.0	-	165.0	178.1
	M <sub>e</sub>	189.0	173.1	192.9	191.3	189.0	175.0	172.2	174.9	※ 199.3	174.0	186.0
	Q <sub>3</sub>	200.0	179.9	200.0	193.5	206.1	186.1	178.3	182.8	-	184.0	200.0
I 卸売業，小売業	Q <sub>1</sub>	188.0	190.0	185.0	188.0	191.6	170.0	169.0	170.0	170.0	171.0	173.1
	M <sub>e</sub>	198.0	205.0	192.4	193.0	205.0	178.8	175.1	174.3	180.0	179.2	182.0
	Q <sub>3</sub>	208.3	210.0	200.0	204.1	239.6	189.0	180.8	180.4	190.0	189.0	198.8
J 金融業，保険業	Q <sub>1</sub>	192.6	-	180.0	208.3	-	164.0	-	164.5	-	-	-
	M <sub>e</sub>	208.3	※ 210.0	185.0	215.0	-	171.0	-	171.0	※ 176.0	-	※ 167.0
	Q <sub>3</sub>	218.8	-	193.3	217.5	-	189.3	-	188.0	-	-	-
K 不動産業， 物品賃貸業	Q <sub>1</sub>	210.0	210.0	211.3	207.5	217.4	172.0	200.0	170.0	191.3	168.0	174.0
	M <sub>e</sub>	215.0	215.0	215.0	214.0	224.9	185.6	200.0	176.0	205.0	174.0	181.0
	Q <sub>3</sub>	224.9	220.0	219.5	226.0	226.8	200.0	200.0	190.0	238.8	200.0	185.3
L 学術研究，専門・ 技術サービス業	Q <sub>1</sub>	180.3	185.0	200.0	175.0	186.2	170.0	175.0	165.4	165.0	177.0	170.0
	M <sub>e</sub>	195.0	200.0	200.0	180.0	200.0	180.0	189.0	173.0	172.0	180.0	172.0
	Q <sub>3</sub>	210.0	225.3	211.0	195.0	205.0	200.0	203.1	186.0	185.0	190.0	184.3
M 宿泊業，飲食 サービス業	Q <sub>1</sub>	189.5	-	-	196.0	191.2	170.5	-	185.2	179.1	176.9	170.5
	M <sub>e</sub>	200.0	-	※ 185.0	196.0	212.5	181.0	※ 178.7	190.0	189.6	176.9	180.9
	Q <sub>3</sub>	240.0	-	-	196.0	240.0	200.5	-	200.0	201.4	183.5	200.7
N 生活関連サービス 業，娯楽業	Q <sub>1</sub>	180.0	183.0	-	195.0	180.0	180.0	178.8	182.4	-	173.0	181.0
	M <sub>e</sub>	195.0	200.0	※ 200.0	220.0	180.0	200.0	186.5	187.2	※ 204.5	193.5	200.0
	Q <sub>3</sub>	213.0	200.0	-	225.2	211.9	203.0	200.8	198.6	-	203.0	203.0
O 教育，学習支援業	Q <sub>1</sub>	200.0	215.0	-	-	200.0	180.4	-	-	-	-	187.1
	M <sub>e</sub>	215.0	215.0	-	-	200.0	189.4	-	※ 170.0	-	-	193.2
	Q <sub>3</sub>	217.5	223.8	-	-	210.9	197.0	-	-	-	-	197.8
P 医療，福祉	Q <sub>1</sub>	190.3	200.0	180.0	-	190.3	177.2	164.6	161.2	-	155.3	178.0
	M <sub>e</sub>	209.8	215.0	200.0	※ 230.0	204.0	190.5	180.0	166.6	※ 185.0	171.5	192.0
	Q <sub>3</sub>	218.0	234.5	220.0	-	209.8	206.0	190.5	177.0	-	172.0	206.0
R サービス業 (他に分類されないもの)	Q <sub>1</sub>	187.0	187.0	184.0	190.7	183.3	170.0	169.0	170.0	175.0	168.0	176.5
	M <sub>e</sub>	195.4	190.0	197.4	200.0	197.3	180.0	180.0	180.0	181.9	175.2	182.4
	Q <sub>3</sub>	207.4	200.0	211.5	207.3	200.1	190.5	181.9	185.0	193.9	185.0	193.4
そ の 他	Q <sub>1</sub>	193.0	-	-	-	240.0	168.0	165.0	169.3	-	168.0	170.0
	M <sub>e</sub>	195.2	※ 194.5	※ 189.6	-	240.0	173.0	171.5	179.5	※ 147.3	175.0	175.0
	Q <sub>3</sub>	240.0	-	-	-	280.0	181.3	173.0	190.2	-	189.0	182.2
I T 関連産業	Q <sub>1</sub>	184.5	184.5	179.5	195.5	192.0	170.5	172.0	169.0	175.0	170.0	174.5
	M <sub>e</sub>	196.0	195.0	195.0	200.0	194.4	180.0	180.0	175.0	181.0	177.0	180.0
	Q <sub>3</sub>	205.0	205.0	200.0	210.0	200.0	188.7	190.0	180.0	185.0	188.0	182.7

第9表 職業別・規模別求人初任給(四分位数)

大 学

単位:千円

区 分		計	29人以下	30～		100～		500～	1,000人
				99人	30～ 49人	499人	100～ 299人		
計	Q <sub>1</sub>	200.0	200.0	200.0	200.0	200.0	201.0	200.0	204.0
	M <sub>e</sub>	210.0	210.0	210.0	210.7	210.0	210.0	216.0	214.9
	Q <sub>3</sub>	222.5	224.9	222.0	220.0	220.0	220.0	225.4	222.5
専 門 ・ 技 術	Q <sub>1</sub>	200.0	200.0	200.0	202.0	202.0	202.7	200.0	204.0
	M <sub>e</sub>	214.0	215.0	211.7	214.7	212.0	211.2	220.0	214.9
	Q <sub>3</sub>	225.0	230.0	223.6	225.0	225.6	221.3	224.6	222.5
事 務	Q <sub>1</sub>	198.7	195.0	200.0	197.0	200.0	200.0	180.0	200.8
	M <sub>e</sub>	208.5	204.0	210.0	210.0	208.5	210.0	206.3	212.0
	Q <sub>3</sub>	220.0	220.0	220.0	216.8	218.6	221.6	225.4	222.5
販 売	Q <sub>1</sub>	201.1	200.0	203.5	200.8	204.0	204.0	209.9	214.3
	M <sub>e</sub>	210.0	210.0	215.0	210.0	210.0	210.0	210.8	222.2
	Q <sub>3</sub>	224.0	222.4	230.0	220.0	215.0	215.0	215.6	250.8
そ の 他	Q <sub>1</sub>	196.0	196.0	196.0	198.1	197.7	195.7	196.4	207.5
	M <sub>e</sub>	208.0	208.8	205.3	210.0	206.0	206.0	210.0	210.5
	Q <sub>3</sub>	220.0	225.0	220.0	220.5	215.9	215.9	230.4	221.5

第10表 職業別・規模別求人初任給(四分位数)

短 大

単位:千円

区 分		計	29人以下	30～		100～		500～	1,000人
				99人	30～ 49人	499人	100～ 299人		
計	Q <sub>1</sub>	185.1	186.0	186.0	185.0	186.0	187.0	184.0	180.8
	M <sub>e</sub>	200.0	200.0	200.0	200.0	195.5	197.0	194.0	197.2
	Q <sub>3</sub>	210.8	215.0	210.0	210.0	210.0	210.7	215.0	207.5
専 門 ・ 技 術	Q <sub>1</sub>	187.0	190.0	186.0	187.0	186.0	186.0	195.0	178.5
	M <sub>e</sub>	200.0	201.7	200.0	200.0	197.0	197.5	216.0	187.2
	Q <sub>3</sub>	215.0	218.9	210.0	210.0	210.0	210.0	238.8	207.5
事 務	Q <sub>1</sub>	182.0	181.0	186.0	180.0	182.0	183.6	170.0	179.6
	M <sub>e</sub>	195.0	197.5	200.0	195.0	190.0	190.0	176.0	190.0
	Q <sub>3</sub>	210.0	210.2	209.2	208.0	210.0	210.0	184.0	207.5
販 売	Q <sub>1</sub>	187.9	187.3	190.0	185.0	184.0	188.0	-	193.2
	M <sub>e</sub>	196.0	195.0	200.0	198.0	193.4	195.0	※ 196.7	201.0
	Q <sub>3</sub>	210.0	208.3	215.0	210.0	209.1	210.0	-	208.0
そ の 他	Q <sub>1</sub>	184.8	183.0	184.0	183.0	188.7	190.0	186.4	191.0
	M <sub>e</sub>	199.8	195.3	200.0	200.0	200.0	200.6	194.0	203.8
	Q <sub>3</sub>	210.9	218.0	213.0	209.8	210.7	210.8	210.1	210.9



第11表 職業別・規模別求人初任給(四分位数)

## 専修

単位：千円

区 分		計	29人以下	30～		100～		500～	1,000人
				99人	30～	499人	100～		
				99人	49人		299人	999人	以上
計	Q <sub>1</sub>	185.0	186.0	187.0	187.5	185.0	185.0	183.4	170.0
	M <sub>e</sub>	200.0	200.0	200.0	200.0	195.4	196.8	189.0	192.0
	Q <sub>3</sub>	210.8	215.0	212.3	210.0	210.0	210.6	203.5	207.3
専 門 ・ 技 術	Q <sub>1</sub>	186.7	190.0	187.0	190.0	185.0	185.0	183.6	169.5
	M <sub>e</sub>	200.0	200.5	200.0	200.0	195.5	195.5	203.5	170.0
	Q <sub>3</sub>	215.6	220.0	215.0	214.0	210.0	210.0	216.0	170.0
事 務	Q <sub>1</sub>	184.0	185.0	189.3	183.8	182.0	182.2	149.4	170.0
	M <sub>e</sub>	200.0	200.0	200.0	200.0	190.0	190.0	170.0	180.0
	Q <sub>3</sub>	210.0	210.0	210.0	207.4	205.0	210.0	184.0	190.0
販 売	Q <sub>1</sub>	188.0	188.0	190.0	185.0	188.0	189.0	-	200.3
	M <sub>e</sub>	196.0	195.0	200.0	198.0	194.0	196.0	※ 187.5	201.0
	Q <sub>3</sub>	210.0	208.3	215.0	211.7	206.4	210.0	-	206.3
そ の 他	Q <sub>1</sub>	184.0	183.0	185.0	185.6	185.0	189.6	183.7	200.0
	M <sub>e</sub>	200.0	199.0	200.0	200.0	200.0	200.0	191.4	205.0
	Q <sub>3</sub>	210.7	211.9	213.0	210.0	210.0	210.8	196.4	210.9

第12表 職業別・規模別求人初任給(四分位数)

## 高 校

単位：千円

区 分		計	29人以下	30～		100～		500～	1,000人
				99人	30～	499人	100～		
				99人	49人		299人	999人	以上
計	Q <sub>1</sub>	171.0	173.0	172.2	173.3	170.2	170.5	169.0	164.0
	M <sub>e</sub>	180.1	182.0	180.7	182.0	178.5	178.8	175.0	174.5
	Q <sub>3</sub>	199.9	200.0	200.0	202.1	190.0	190.0	185.0	187.0
専 門 ・ 技 術	Q <sub>1</sub>	174.0	175.0	174.0	175.0	173.0	173.3	170.0	170.0
	M <sub>e</sub>	183.0	187.0	182.5	183.8	181.7	181.7	183.2	178.0
	Q <sub>3</sub>	200.0	202.0	197.0	200.0	194.9	195.0	185.6	190.5
事 務	Q <sub>1</sub>	168.1	170.0	168.0	170.0	167.5	166.9	169.0	169.0
	M <sub>e</sub>	175.0	176.8	174.2	176.0	174.0	173.0	173.4	171.0
	Q <sub>3</sub>	185.0	186.4	184.5	183.1	185.0	185.0	181.0	180.0
販 売	Q <sub>1</sub>	170.0	167.0	175.9	176.5	175.0	174.8	175.3	166.9
	M <sub>e</sub>	180.0	179.2	182.8	182.8	181.0	180.0	181.3	179.0
	Q <sub>3</sub>	190.9	190.0	195.7	196.5	188.0	187.8	200.5	188.0
技 能	Q <sub>1</sub>	170.0	172.0	170.2	171.0	170.0	170.0	169.0	154.0
	M <sub>e</sub>	179.5	182.0	179.0	180.0	175.0	175.1	175.3	168.0
	Q <sub>3</sub>	194.9	200.2	191.4	195.0	185.0	185.0	181.0	177.7
そ の 他	Q <sub>1</sub>	177.7	178.0	178.0	178.0	174.9	175.0	151.5	177.4
	M <sub>e</sub>	188.0	187.0	191.5	191.4	183.0	183.1	170.8	190.5
	Q <sub>3</sub>	203.7	200.0	206.0	206.0	197.3	199.6	186.6	208.4
自動車 運転者	Q <sub>1</sub>	180.0	185.8	180.4	174.5	174.1	174.7	-	-
	M <sub>e</sub>	192.0	200.0	190.0	185.8	182.0	182.7	※ 182.1	-
	Q <sub>3</sub>	201.5	201.5	210.0	210.0	193.8	195.7	-	-
調理人 見習	Q <sub>1</sub>	181.0	185.0	172.0	205.0	186.6	181.7	-	-
	M <sub>e</sub>	200.0	200.0	181.0	230.0	208.0	202.7	※ 215.1	※ 194.7
	Q <sub>3</sub>	215.2	213.1	223.7	250.0	218.9	223.7	-	-
飲食物 給仕	Q <sub>1</sub>	170.5	179.3	170.5	170.5	169.8	174.0	-	-
	M <sub>e</sub>	181.0	195.6	179.0	179.0	178.9	180.2	※ 173.5	※ 205.9
	Q <sub>3</sub>	203.0	213.1	203.0	213.0	182.8	185.0	-	-

第13表 製造業内の業種別・規模別求人初任給(中位数)

大 学

単位:千円

区 分	計	29人以下	30～99人		100～499人		500～999人	1,000人以上
				30～49人		100～299人		
製 造 業 計	210.0	210.0	210.0	210.0	206.0	205.0	210.8	222.5
食 料 品 ・ た ば こ	203.0	220.0	203.0	200.0	203.0	203.0	215.0	※ 192.2
繊 維 関 係	186.9	186.9	-	-	-	-	-	-
木 材 ・ 家 具	217.5	215.0	※ 251.0	※ 251.0	-	-	-	-
パ ル プ ・ 出 版	212.5	214.5	205.7	215.0	212.5	212.5	-	-
化 学 関 係	204.0	204.3	205.0	205.0	204.0	204.0	-	-
窯 業 ・ 土 石	207.6	※ 200.7	※ 203.7	※ 203.7	217.6	※ 225.1	-	-
鉄 鋼	208.0	208.0	-	-	※ 232.5	※ 232.5	-	-
非 鉄 金 属	204.0	※ 210.0	204.0	204.0	-	-	-	-
金 属 製 品	210.0	205.0	210.0	210.0	202.5	202.5	-	-
一 般 機 械 器 具	210.9	220.0	210.0	212.0	210.8	210.8	210.8	-
電 気 機 械 器 具	211.4	210.0	210.0	210.0	201.9	201.9	223.2	222.5
輸 送 用 機 械 器 具	205.0	225.0	※ 203.0	-	205.0	205.0	※ 194.2	-
そ の 他 の 製 造 業	205.0	205.0	200.0	230.7	213.1	※ 216.2	-	-

第14表 製造業内の業種別・規模別求人初任給(中位数)

短 大

単位:千円

区 分	計	29人以下	30～99人		100～499人		500～999人	1,000人以上
				30～49人		100～299人		
製 造 業 計	191.2	190.0	191.2	191.2	191.6	192.8	215.0	207.5
食 料 品 ・ た ば こ	195.0	193.0	190.0	※ 188.8	198.0	198.0	205.0	-
繊 維 関 係	185.0	185.0	-	-	-	-	-	-
木 材 ・ 家 具	210.0	200.0	※ 241.0	※ 241.0	-	-	-	-
パ ル プ ・ 出 版	200.0	197.2	203.0	210.0	※ 192.0	※ 192.0	-	-
化 学 関 係	185.0	182.6	198.5	185.0	184.0	184.0	-	-
窯 業 ・ 土 石	192.0	187.5	※ 197.0	※ 197.0	206.1	※ 206.4	-	-
鉄 鋼	197.0	197.0	-	-	-	-	-	-
非 鉄 金 属	183.0	-	183.0	183.0	-	-	-	-
金 属 製 品	190.0	190.0	190.0	189.0	190.0	190.0	-	-
一 般 機 械 器 具	194.0	195.0	191.2	191.2	197.5	210.8	-	※ 180.7
電 気 機 械 器 具	195.5	195.5	195.5	197.0	190.0	190.0	※ 223.2	207.5
輸 送 用 機 械 器 具	195.0	※ 205.0	-	-	195.0	195.0	-	-
そ の 他 の 製 造 業	187.5	195.0	186.0	※ 169.0	※ 189.0	-	-	-

第 15 表 製造業内の業種別・規模別求人初任給(中位数)

専 修

単位:千円

区 分	計	29人以下	30～99人		100～499人		500～999人	1,000人以上
				30～49人		100～299人		
製 造 業 計	190.0	190.0	191.2	191.2	189.0	190.0	-	-
食 料 品 ・ た ば こ	188.0	※ 204.0	※ 192.5	※ 185.0	※ 184.4	-	-	-
織 維 関 係	※ 187.0	※ 187.0	-	-	-	-	-	-
木 材 ・ 家 具	205.0	200.0	※ 241.0	※ 241.0	-	-	-	-
パ ル プ ・ 出 版	200.4	※ 204.8	200.4	200.0	-	-	-	-
化 学 関 係	185.0	※ 202.5	200.0	※ 185.0	184.0	184.0	-	-
窯 業 ・ 土 石	※ 192.0	-	※ 192.0	※ 192.0	-	-	-	-
鉄 鋼	186.0	186.0	-	-	-	-	-	-
非 鉄 金 属	183.0	-	183.0	183.0	-	-	-	-
金 属 製 品	190.0	190.0	191.0	203.5	190.0	190.0	-	-
一 般 機 械 器 具	193.0	193.0	191.2	191.2	197.5	210.8	-	-
電 気 機 械 器 具	194.5	195.0	196.0	196.0	190.0	190.0	-	-
輸 送 用 機 械 器 具	185.0	-	-	-	185.0	185.0	-	-
そ の 他 の 製 造 業	189.0	※ 205.7	186.0	234.9	※ 189.0	-	-	-

第 16 表 製造業内の業種別・規模別求人初任給(中位数)

高 校

単位:千円

区 分	計	29人以下	30～99人		100～499人		500～999人	1,000人以上
				30～49人		100～299人		
製 造 業 計	175.5	177.5	176.3	177.5	173.6	173.0	169.2	169.4
食 料 品 ・ た ば こ	175.8	180.0	175.0	178.0	176.5	176.2	165.4	162.9
織 維 関 係	173.0	173.0	-	-	※ 174.0	※ 174.0	-	-
木 材 ・ 家 具	176.9	176.9	※ 172.2	※ 172.2	※ 178.7	※ 178.7	-	-
パ ル プ ・ 出 版	175.6	175.0	176.4	180.0	175.5	174.5	※ 192.5	174.3
化 学 関 係	174.5	174.5	174.2	175.0	173.8	173.8	179.3	※ 182.4
窯 業 ・ 土 石	178.0	174.0	175.4	※ 173.5	199.9	199.9	-	-
鉄 鋼	175.0	180.0	177.5	180.0	170.8	170.8	-	-
非 鉄 金 属	176.1	※ 180.0	173.0	173.0	178.0	176.0	-	-
金 属 製 品	177.5	180.0	175.0	173.0	172.8	173.0	-	-
一 般 機 械 器 具	176.8	180.0	175.0	177.5	172.0	174.0	180.0	175.0
電 気 機 械 器 具	172.0	175.0	175.0	175.0	169.8	169.0	169.0	169.0
輸 送 用 機 械 器 具	175.0	180.5	179.5	179.5	171.6	172.0	※ 177.2	173.4
そ の 他 の 製 造 業	183.6	183.6	183.6	183.6	172.7	173.5	※ 171.5	※ 175.5

第17表 製造業内の業種別・職業別求人初任給(中位数)

大学・短大

単位:千円

区 分	大 学					短 大				
	計	専門・技術	事 務	販 売	その他	計	専門・技術	事 務	販 売	その他
製 造 業 計	210.0	210.0	210.0	210.0	208.0	191.2	195.3	192.3	192.8	189.0
食 料 品 ・ た ば こ	203.0	201.5	218.0	210.0	203.6	195.0	195.0	※ 192.2	194.0	190.0
繊 維 関 係	186.9	-	-	※ 210.0	※ 184.2	185.0	-	-	※ 210.0	178.7
木 材 ・ 家 具	217.5	-	-	※ 237.0	210.0	210.0	-	-	※ 241.0	200.0
パ ル プ ・ 出 版	212.5	212.5	200.4	215.0	200.4	200.0	197.2	※ 210.0	207.5	200.0
化 学 関 係	204.0	205.0	205.0	200.2	204.0	185.0	185.0	200.0	182.6	184.0
窯 業 ・ 土 石	207.6	221.3	204.0	-	199.8	192.0	206.1	187.5	-	※ 190.1
鉄 鋼	208.0	-	208.0	-	※ 208.0	197.0	-	198.5	-	※ 197.0
非 鉄 金 属	204.0	※ 204.0	-	※ 210.0	204.0	183.0	※ 183.0	-	-	183.0
金 属 製 品	210.0	205.0	210.0	210.0	210.0	190.0	187.7	190.0	192.8	190.0
一 般 機 械 器 具	210.9	212.5	210.8	213.0	210.9	194.0	198.0	195.0	191.2	191.2
電 気 機 械 器 具	211.4	211.5	215.5	213.0	205.0	195.5	195.8	197.2	198.0	182.0
輸 送 用 機 械 器 具	205.0	205.0	※ 201.9	205.0	204.3	195.0	195.0	※ 177.4	※ 200.0	※ 196.7
そ の 他 の 製 造 業	205.0	210.5	195.0	210.0	205.0	187.5	※ 205.7	186.0	177.5	187.5

第18表 製造業内の業種別・職業別求人初任給(中位数)

専修・高校

単位:千円

区 分	専 修					高 校					
	計	専門・技術	事 務	販 売	その他	計	専門・技術	事 務	販 売	技 能	その他
製 造 業 計	190.0	195.0	190.6	191.2	189.0	175.5	175.0	174.6	176.3	175.0	183.6
食 料 品 ・ た ば こ	188.0	※ 220.0	※ 192.2	※ 188.0	※ 185.0	175.8	177.3	174.2	178.5	173.0	178.1
繊 維 関 係	※ 187.0	-	-	※ 210.0	※ 175.5	173.0	-	-	173.0	172.0	-
木 材 ・ 家 具	205.0	-	-	※ 241.0	200.0	176.9	※ 174.5	※ 162.7	※ 170.0	180.0	-
パ ル プ ・ 出 版	200.4	197.2	200.4	202.7	200.0	175.6	168.0	175.0	185.0	175.8	177.2
化 学 関 係	185.0	※ 192.0	192.5	※ 200.0	184.0	174.5	171.5	174.5	196.9	174.6	180.5
窯 業 ・ 土 石	※ 192.0	-	-	-	※ 192.0	178.0	172.0	199.9	※ 178.0	180.0	-
鉄 鋼	186.0	-	※ 181.6	-	※ 186.0	175.0	-	175.0	※ 180.0	176.5	※ 168.0
非 鉄 金 属	183.0	※ 183.0	-	-	※ 183.0	176.1	※ 180.5	-	-	176.0	※ 180.7
金 属 製 品	190.0	189.0	※ 190.7	190.0	190.0	177.5	180.0	178.0	-	177.3	※ 175.4
一 般 機 械 器 具	193.0	195.0	197.6	186.1	191.2	176.8	177.5	177.0	183.5	175.5	170.5
電 気 機 械 器 具	194.5	195.0	※ 195.3	202.4	180.0	172.0	172.3	170.0	170.9	172.0	182.5
輸 送 用 機 械 器 具	185.0	※ 185.0	※ 177.4	※ 185.0	※ 185.0	175.0	173.4	170.0	※ 187.5	175.7	※ 172.0
そ の 他 の 製 造 業	189.0	211.0	※ 186.0	177.5	189.0	183.6	171.5	175.5	※ 174.0	175.5	183.6

第19表 卸売業、小売業、飲食店の業種別・規模別求人初任給(中位数)

単位：千円

区 分		計	29人以下	30～		100～		500～	1,000人
				99人	30～	499人	100～		
				99人	49人		299人	999人	以 上
大 学	卸売業， 小売業計	210.0	210.0	215.0	215.0	208.5	210.0	213.8	224.4
	卸売業	213.0	210.0	215.0	215.0	210.0	210.0	※ 225.4	※ 161.0
	小売業	210.0	206.0	215.0	210.0	205.0	206.0	207.5	226.7
	飲食店	227.1	230.6	212.2	240.0	217.0	※ 210.5	-	200.0
短 大	卸売業， 小売業計	194.3	193.0	205.0	205.0	186.7	189.0	187.5	201.5
	卸売業	198.0	196.0	205.0	205.0	190.4	189.0	※ 203.7	※ 161.0
	小売業	192.5	192.5	210.0	205.0	182.7	192.0	178.8	202.0
	飲食店	216.3	230.0	196.0	240.0	203.3	※ 195.5	-	188.0
専 修	卸売業， 小売業計	198.0	193.9	205.0	205.0	191.8	200.0	※ 178.8	201.0
	卸売業	200.0	200.0	204.4	203.9	210.0	221.4	-	-
	小売業	193.0	192.5	215.0	210.0	187.0	192.9	※ 178.8	201.0
	飲食店	202.5	225.0	196.0	240.0	185.0	185.0	-	184.5
高 校	卸売業， 小売業計	178.8	179.0	179.1	179.7	178.0	178.0	172.9	179.6
	卸売業	178.0	179.2	175.0	178.0	176.0	177.0	172.9	※ 177.0
	小売業	179.7	176.0	181.0	181.0	180.0	180.0	172.6	179.3
	飲食店	185.2	190.0	194.8	205.0	182.0	182.0	151.5	176.4

第 20 表 産業別・規模別求人申込件数及び求人数

大 学

上段：求人件数

下段：求人数

区 分	計	29人以下	30～99人		100～499人		500～999人	1,000人以上
			30～49人	50～99人	100～299人	300～499人		
計	( 5,148) 22,870	( 2,533) 7,684	( 1,619) 6,411	( 790) 2,878	( 780) 5,034	( 641) 3,799	( 94) 970	( 122) 2,771
D 建設業	( 560) 1,809	( 282) 584	( 201) 760	( 91) 279	( 64) 383	( 54) 323	( 7) 74	( 6) 8
E 製造業	( 765) 1,611	( 276) 477	( 291) 615	( 143) 253	( 149) 362	( 129) 287	( 18) 88	( 31) 69
食料品・たばこ	( 43) 123	( 13) 26	( 10) 25	( 5) 8	( 11) 33	( 9) 23	( 8) 36	( 1) 3
繊維関係	( 4) 6	( 4) 6	-	-	-	-	-	-
木材・家具	( 8) 18	( 7) 16	( 1) 2	( 1) 2	-	-	-	-
パルプ・出版	( 43) 171	( 12) 34	( 26) 112	( 6) 14	( 5) 25	( 5) 25	-	-
化学関係	( 70) 103	( 18) 32	( 39) 54	( 11) 16	( 13) 17	( 13) 17	-	-
窯業・土石	( 13) 14	( 3) 3	( 3) 3	( 3) 3	( 7) 8	( 3) 4	-	-
鉄鋼	( 7) 11	( 5) 9	-	-	( 2) 2	( 2) 2	-	-
非鉄金属	( 6) 11	( 1) 1	( 5) 10	( 5) 10	-	-	-	-
金属製品	( 144) 260	( 56) 67	( 69) 150	( 39) 78	( 19) 43	( 19) 43	-	-
一般機械器具	( 205) 346	( 105) 194	( 58) 96	( 31) 42	( 38) 48	( 32) 38	( 4) 8	-
電気機械器具	( 171) 397	( 37) 58	( 61) 111	( 36) 69	( 39) 122	( 33) 91	( 4) 40	( 30) 66
輸送用機械器具	( 19) 58	( 5) 11	( 1) 5	-	( 11) 38	( 11) 38	( 2) 4	-
その他の製造業	( 32) 93	( 10) 20	( 18) 47	( 6) 11	( 4) 26	( 2) 6	( 0) 0	-
G 情報通信業	( 903) 4,121	( 385) 1,101	( 342) 1,475	( 181) 660	( 139) 1,149	( 115) 759	( 16) 282	( 21) 114
H 運輸業，郵便業	( 276) 1,636	( 68) 224	( 115) 772	( 29) 149	( 85) 587	( 69) 453	( 4) 41	( 4) 12
I 卸売業，小売業	( 799) 4,411	( 512) 1,552	( 200) 588	( 101) 249	( 62) 309	( 53) 211	( 8) 58	( 17) 1,904
卸売業	( 463) 1,197	( 265) 652	( 155) 387	( 77) 168	( 40) 154	( 38) 148	( 2) 2	( 1) 2
小売業	( 336) 3,214	( 247) 900	( 45) 201	( 24) 81	( 22) 155	( 15) 63	( 6) 56	( 16) 1,902
J 金融業，保険業	( 34) 161	( 10) 22	( 12) 32	( 8) 20	( 6) 93	( 6) 93	( 6) 14	-
K 不動産業， 物品賃貸業	( 95) 514	( 59) 392	( 20) 48	( 7) 11	( 16) 74	( 14) 68	-	-
L 学術研究，専門・ 技術サービス業	( 318) 1,209	( 200) 595	( 79) 372	( 55) 294	( 28) 149	( 21) 117	( 3) 3	( 8) 90
M 宿泊業，飲食 サービス業	( 69) 319	( 34) 171	( 16) 64	( 9) 45	( 11) 48	( 5) 18	-	( 8) 36
飲食店	( 57) 249	( 31) 146	( 13) 49	( 7) 35	( 7) 28	( 3) 8	-	( 6) 26
N 生活関連サービス 業，娯楽業	( 59) 228	( 46) 115	( 5) 66	( 5) 66	( 1) 2	( 1) 2	( 6) 44	( 1) 1
O 教育，学習支援業	( 32) 434	( 19) 249	( 5) 8	( 5) 8	( 4) 11	( 3) 10	( 2) 160	( 2) 6
P 医療，福祉	( 872) 3,839	( 491) 1,710	( 206) 1,198	( 91) 606	( 150) 736	( 122) 558	( 14) 116	( 11) 79
R サービス業 (他に分類されないもの)	( 344) 2,477	( 142) 476	( 117) 332	( 57) 177	( 64) 1,129	( 48) 898	( 10) 90	( 11) 450
そ の 他	( 22) 101	( 9) 16	( 10) 81	( 8) 61	( 1) 2	( 1) 2	-	( 2) 2
I T 関連産業	( 1,084) 4,525	( 482) 1,279	( 395) 1,566	( 216) 731	( 165) 1,242	( 141) 852	( 21) 324	( 21) 114

第21表 産業別・職業別求人申込件数及び求人数

大 学

上段：求人件数

下段：求人数

区 分	計	専 門 ・ 技 術	事 務	販 売	そ の 他
計	( 5,148) 22,870	( 1,841) 7,533	( 726) 1,958	( 1,093) 5,638	( 1,488) 7,741
D 建 設 業	( 560) 1,809	( 291) 1,043	( 67) 132	( 45) 172	( 157) 462
E 製 造 業	( 765) 1,611	( 235) 536	( 96) 167	( 198) 443	( 236) 465
食料品・たばこ	( 43) 123	( 8) 30	( 11) 27	( 14) 36	( 10) 30
繊維関係	( 4) 6	- -	- -	( 1) 1	( 3) 5
木材・家具	( 8) 18	- -	- -	( 3) 8	( 5) 10
パルプ・出版	( 43) 171	( 14) 40	( 4) 31	( 18) 57	( 7) 43
化学関係	( 70) 103	( 27) 51	( 10) 12	( 15) 18	( 18) 22
窯業・土石	( 13) 14	( 5) 6	( 4) 4	- -	( 4) 4
鉄 鋼	( 7) 11	- -	( 5) 7	- -	( 2) 4
非鉄金属	( 6) 11	( 1) 2	- -	( 1) 1	( 4) 8
金属製品	( 144) 260	( 25) 44	( 5) 12	( 42) 83	( 72) 121
一般機械器具	( 205) 346	( 56) 88	( 13) 13	( 58) 139	( 78) 106
電気機械器具	( 171) 397	( 84) 235	( 35) 46	( 35) 52	( 17) 64
輸送用機械器具	( 19) 58	( 5) 18	( 2) 6	( 5) 19	( 7) 15
その他の製造業	( 32) 93	( 10) 22	( 7) 9	( 6) 29	( 9) 33
G 情報通信業	( 903) 4,121	( 714) 3,474	( 82) 251	( 59) 169	( 48) 227
H 運輸業，郵便業	( 276) 1,636	( 9) 19	( 83) 251	( 10) 26	( 174) 1,340
I 卸売業，小売業	( 799) 4,411	( 82) 206	( 111) 232	( 533) 3,571	( 73) 402
卸 売 業	( 463) 1,197	( 68) 148	( 83) 170	( 269) 791	( 43) 88
小 売 業	( 336) 3,214	( 14) 58	( 28) 62	( 264) 2,780	( 30) 314
J 金融業，保険業	( 34) 161	( 4) 8	( 17) 60	( 11) 91	( 2) 2
K 不動産業， 物品賃貸業	( 95) 514	( 4) 6	( 19) 32	( 59) 435	( 13) 41
L 学術研究，専門・ 技術サービス業	( 318) 1,209	( 136) 575	( 62) 188	( 90) 312	( 30) 134
M 宿泊業，飲食 サービス業	( 69) 319	- -	( 5) 23	( 13) 75	( 51) 221
飲 食 店	( 57) 249	- -	( 2) 3	( 13) 75	( 42) 171
N 生活関連サービス 業，娯楽業	( 59) 228	( 10) 27	( 1) 2	( 9) 26	( 39) 173
O 教育，学習支援業	( 32) 434	( 23) 417	( 3) 4	- -	( 6) 13
P 医療，福祉	( 872) 3,839	( 261) 1,017	( 83) 326	( 6) 24	( 522) 2,472
R サービス業 (他に分類されないもの)	( 344) 2,477	( 68) 163	( 89) 257	( 57) 278	( 130) 1,779
そ の 他	( 22) 101	( 4) 42	( 8) 33	( 3) 16	( 7) 10
I T 関連産業	( 1,084) 4,525	( 761) 3,633	( 114) 314	( 127) 287	( 82) 291

第22表 産業別・規模別求人申込件数及び求人数

短大

上段：求人件数

下段：求人数

区分	計	29人以下	30～99人		100～499人		500～999人	1,000人以上
			30～49人	50～99人	100～299人	300～499人		
計	(4,106) 17,545	(2,137) 6,259	(1,258) 4,728	(655) 2,380	(575) 4,145	(483) 3,138	(50) 484	(86) 1,929
D 建設業	(559) 1,857	(293) 642	(197) 770	(94) 290	(62) 400	(52) 340	(3) 41	(4) 4
E 製造業	(513) 1,041	(187) 274	(198) 395	(108) 199	(104) 289	(91) 215	(5) 28	(19) 55
食料品・たばこ	(26) 72	(4) 8	(9) 21	(3) 5	(9) 25	(8) 20	(4) 18	- -
繊維関係	(6) 8	(6) 8	-	-	-	-	-	-
木材・家具	(7) 14	(5) 10	(2) 4	(2) 4	-	-	-	-
パルプ・出版	(17) 52	(4) 13	(12) 34	(6) 10	(1) 5	(1) 5	-	-
化学関係	(40) 51	(10) 10	(18) 24	(8) 14	(12) 17	(12) 17	-	-
窯業・土石	(12) 13	(4) 4	(3) 3	(3) 3	(5) 6	(3) 4	-	-
鉄鋼	(6) 10	(6) 10	-	-	-	-	-	-
非鉄金属	(8) 16	-	(8) 16	(8) 16	-	-	-	-
金属製品	(118) 213	(54) 68	(48) 109	(23) 49	(16) 36	(16) 36	-	-
一般機械器具	(122) 184	(56) 85	(39) 67	(21) 27	(26) 31	(22) 27	-	(1) 1
電気機械器具	(123) 299	(31) 48	(50) 94	(32) 61	(23) 93	(19) 70	(1) 10	(18) 54
輸送用機械器具	(12) 40	(2) 4	-	-	(10) 36	(10) 36	-	-
その他の製造業	(16) 69	(5) 6	(9) 23	(2) 10	(2) 40	-	-	-
G 情報通信業	(775) 3,350	(340) 943	(286) 1,132	(163) 540	(120) 1,017	(102) 697	(10) 154	(19) 104
H 運輸業，郵便業	(162) 603	(60) 162	(64) 194	(19) 50	(36) 214	(27) 137	(1) 30	(1) 3
I 卸売業，小売業	(513) 3,035	(339) 1,193	(113) 385	(67) 194	(42) 250	(31) 142	(5) 33	(14) 1,174
卸売業	(225) 737	(130) 441	(73) 198	(43) 114	(20) 95	(18) 89	(1) 1	(1) 2
小売業	(288) 2,298	(209) 752	(40) 187	(24) 80	(22) 155	(13) 53	(4) 32	(13) 1,172
J 金融業，保険業	(21) 137	(8) 19	(7) 25	(4) 16	(6) 93	(6) 93	-	-
K 不動産業， 物品賃貸業	(62) 322	(41) 246	(11) 28	(4) 6	(10) 48	(10) 48	-	-
L 学術研究，専門・ 技術サービス業	(245) 970	(152) 469	(66) 342	(41) 258	(23) 118	(22) 116	(1) 1	(3) 40
M 宿泊業，飲食 サービス業	(65) 253	(35) 130	(14) 54	(8) 40	(8) 33	(5) 18	-	(8) 36
飲食店	(56) 198	(32) 105	(13) 49	(7) 35	(5) 18	(3) 8	-	(6) 26
N 生活関連サービス 業，娯楽業	(74) 250	(63) 148	(5) 66	(5) 66	(1) 2	(1) 2	(5) 34	-
O 教育，学習支援業	(26) 196	(15) 166	(5) 11	(5) 11	(4) 13	(3) 12	-	(2) 6
P 医療，福祉	(765) 3,217	(458) 1,421	(175) 1,023	(81) 560	(112) 638	(100) 508	(15) 118	(5) 17
R サービス業 (他に分類されないもの)	(310) 2,242	(138) 434	(112) 247	(53) 105	(46) 1,028	(32) 808	(5) 45	(9) 488
その他	(16) 72	(8) 12	(5) 56	(3) 45	(1) 2	(1) 2	-	(2) 2
I T 関連産業	(940) 3,710	(433) 1,112	(341) 1,227	(192) 596	(136) 1,103	(118) 783	(11) 164	(19) 104



第23表 産業別・職業別求人申込件数及び求人数

短大

上段：求人件数  
下段：求人数

区 分	計	専 門 ・ 技 術	事 務	販 売	そ の 他
計	( 4,106) 17,545	( 1,546) 6,041	( 522) 1,324	( 739) 3,886	( 1,299) 6,294
D 建設業	( 559) 1,857	( 299) 1,063	( 55) 117	( 35) 144	( 170) 533
E 製造業	( 513) 1,041	( 160) 357	( 60) 89	( 113) 209	( 180) 386
食料品・たばこ	( 26) 72	( 5) 18	( 2) 8	( 10) 23	( 9) 23
繊維関係	( 6) 8	- -	- -	( 2) 2	( 4) 6
木材・家具	( 7) 14	- -	- -	( 2) 4	( 5) 10
パルプ・出版	( 17) 52	( 6) 20	( 2) 2	( 4) 7	( 5) 23
化学関係	( 40) 51	( 11) 18	( 7) 7	( 10) 12	( 12) 14
窯業・土石	( 12) 13	( 5) 6	( 4) 4	- -	( 3) 3
鉄鋼	( 6) 10	- -	( 4) 6	- -	( 2) 4
非鉄金属	( 8) 16	( 2) 4	- -	- -	( 6) 12
金属製品	( 118) 213	( 25) 43	( 4) 8	( 31) 66	( 58) 96
一般機械器具	( 122) 184	( 35) 57	( 11) 11	( 26) 41	( 50) 75
電気機械器具	( 123) 299	( 64) 172	( 19) 29	( 21) 31	( 19) 67
輸送用機械器具	( 12) 40	( 4) 16	( 2) 8	( 3) 11	( 3) 5
その他の製造業	( 16) 69	( 3) 3	( 5) 6	( 4) 12	( 4) 48
G 情報通信業	( 775) 3,350	( 623) 2,796	( 68) 203	( 42) 138	( 42) 213
H 運輸業，郵便業	( 162) 603	( 9) 15	( 52) 116	( 6) 17	( 95) 455
I 卸売業，小売業	( 513) 3,035	( 43) 116	( 71) 170	( 347) 2,463	( 52) 286
卸売業	( 225) 737	( 38) 100	( 51) 123	( 111) 449	( 25) 65
小売業	( 288) 2,298	( 5) 16	( 20) 47	( 236) 2,014	( 27) 221
J 金融業，保険業	( 21) 137	( 4) 8	( 7) 41	( 10) 88	- -
K 不動産業， 物品賃貸業	( 62) 322	( 4) 6	( 10) 14	( 37) 265	( 11) 37
L 学術研究，専門・ 技術サービス業	( 245) 970	( 108) 495	( 38) 106	( 83) 299	( 16) 70
M 宿泊業，飲食 サービス業	( 65) 253	- -	( 6) 33	( 8) 25	( 51) 195
飲食店	( 56) 198	- -	( 2) 3	( 8) 25	( 46) 170
N 生活関連サービス 業，娯楽業	( 74) 250	( 7) 20	( 1) 2	( 10) 28	( 56) 200
O 教育，学習支援業	( 26) 196	( 19) 181	( 1) 2	- -	( 6) 13
P 医療，福祉	( 765) 3,217	( 209) 808	( 62) 218	( 5) 19	( 489) 2,172
R サービス業 (他に分類されないもの)	( 310) 2,242	( 57) 134	( 87) 199	( 42) 186	( 124) 1,723
そ の 他	( 16) 72	( 4) 42	( 4) 14	( 1) 5	( 7) 11
I T 関連産業	( 940) 3,710	( 666) 2,926	( 93) 264	( 106) 245	( 75) 275

第24表 産業別・規模別求人申込件数及び求人数

専修

上段：求人件数

下段：求人数

区分	計	29人以下	30～	100～	500～	1,000人		
			99人	30～ 49人	499人	999人		以上
計	( 2,891) 12,219	( 1,516) 4,621	( 922) 3,527	( 477) 1,734	( 385) 2,913	( 310) 2,027	( 34) 352	( 34) 806
D 建設業	( 440) 1,443	( 238) 546	( 159) 563	( 79) 229	( 40) 292	( 36) 246	( 3) 42	- -
E 製造業	( 293) 677	( 121) 188	( 117) 290	( 66) 126	( 55) 199	( 41) 105	- -	- -
食料品・たばこ	( 5) 13	( 2) 3	( 2) 5	( 1) 2	( 1) 5	- -	- -	- -
繊維関係	( 3) 4	( 3) 4	- -	- -	- -	- -	- -	- -
木材・家具	( 8) 16	( 6) 12	( 2) 4	( 2) 4	- -	- -	- -	- -
パルプ・出版	( 19) 105	( 3) 11	( 16) 94	( 4) 8	- -	- -	- -	- -
化学関係	( 15) 18	( 2) 2	( 7) 8	( 3) 4	( 6) 8	( 6) 8	- -	- -
窯業・土石	( 2) 2	- -	( 2) 2	( 2) 2	- -	- -	- -	- -
鉄鋼	( 5) 9	( 5) 9	- -	- -	- -	- -	- -	- -
非鉄金属	( 4) 8	- -	( 4) 8	( 4) 8	- -	- -	- -	- -
金属製品	( 60) 110	( 25) 31	( 26) 61	( 15) 35	( 9) 18	( 9) 18	- -	- -
一般機械器具	( 88) 133	( 53) 81	( 21) 33	( 12) 16	( 14) 19	( 11) 16	- -	- -
電気機械器具	( 59) 164	( 19) 32	( 23) 45	( 17) 33	( 17) 87	( 9) 41	- -	- -
輸送用機械器具	( 6) 22	- -	- -	- -	( 6) 22	( 6) 22	- -	- -
その他の製造業	( 19) 73	( 3) 3	( 14) 30	( 6) 14	( 2) 40	- -	- -	- -
G 情報通信業	( 551) 2,441	( 238) 686	( 215) 863	( 126) 433	( 78) 661	( 64) 406	( 10) 154	( 10) 77
H 運輸業，郵便業	( 107) 429	( 41) 129	( 41) 130	( 10) 22	( 25) 170	( 20) 119	- -	- -
I 卸売業，小売業	( 325) 1,542	( 218) 756	( 75) 251	( 47) 127	( 23) 157	( 15) 89	( 2) 16	( 7) 362
卸売業	( 134) 418	( 77) 226	( 48) 129	( 31) 78	( 9) 63	( 7) 57	- -	- -
小売業	( 191) 1,124	( 141) 530	( 27) 122	( 16) 49	( 14) 94	( 8) 32	( 2) 16	( 7) 362
J 金融業，保険業	( 14) 57	( 7) 18	( 4) 16	( 3) 13	( 3) 23	( 3) 23	- -	- -
K 不動産業，物品賃貸業	( 41) 265	( 25) 204	( 10) 27	( 4) 6	( 6) 34	( 6) 34	- -	- -
L 学術研究，専門・技術サービス業	( 143) 627	( 90) 273	( 32) 220	( 17) 164	( 19) 104	( 19) 104	- -	( 2) 30
M 宿泊業，飲食サービス業	( 52) 188	( 27) 98	( 15) 55	( 8) 40	( 5) 16	( 4) 11	- -	( 5) 19
飲食店	( 48) 168	( 26) 93	( 14) 50	( 7) 35	( 4) 11	( 4) 11	- -	( 4) 14
N 生活関連サービス業，娯楽業	( 78) 213	( 63) 154	( 11) 43	( 6) 37	( 1) 2	( 1) 2	( 3) 14	- -
O 教育，学習支援業	( 15) 149	( 8) 134	( 4) 8	( 4) 8	( 1) 1	- -	- -	( 2) 6
P 医療，福祉	( 567) 2,441	( 316) 1,038	( 145) 797	( 62) 373	( 94) 520	( 79) 371	( 11) 81	( 1) 5
R サービス業 (他に分類されないもの)	( 255) 1,694	( 118) 387	( 92) 224	( 43) 116	( 34) 732	( 21) 515	( 5) 45	( 6) 306
その他	( 10) 53	( 6) 10	( 2) 40	( 2) 40	( 1) 2	( 1) 2	- -	( 1) 1
I T 関連産業	( 628) 2,639	( 282) 784	( 239) 902	( 144) 470	( 86) 720	( 72) 465	( 11) 156	( 10) 77

第25表 産業別・職業別求人申込件数及び求人数

専 修

上段：求人件数  
下段：求人数

区 分	計	専 門 ・ 技 術	事 務	販 売	そ の 他
計	( 2,891) 12,219	( 1,078) 4,440	( 323) 875	( 468) 2,076	( 1,022) 4,828
D 建設業	( 440) 1,443	( 223) 790	( 32) 79	( 32) 115	( 153) 459
E 製造業	( 293) 677	( 72) 170	( 30) 75	( 61) 128	( 130) 304
食料品・たばこ	( 5) 13	( 1) 2	( 2) 8	( 1) 1	( 1) 2
繊維関係	( 3) 4	- -	- -	( 1) 1	( 2) 3
木材・家具	( 8) 16	- -	- -	( 2) 4	( 6) 12
パルプ・出版	( 19) 105	( 4) 14	( 4) 31	( 4) 17	( 7) 43
化学関係	( 15) 18	( 2) 2	( 4) 4	( 2) 3	( 7) 9
窯業・土石	( 2) 2	- -	- -	- -	( 2) 2
鉄鋼	( 5) 9	- -	( 3) 5	- -	( 2) 4
非鉄金属	( 4) 8	( 1) 2	- -	- -	( 3) 6
金属製品	( 60) 110	( 7) 12	( 3) 7	( 19) 40	( 31) 51
一般機械器具	( 88) 133	( 22) 32	( 6) 6	( 16) 27	( 44) 68
電気機械器具	( 59) 164	( 28) 93	( 3) 3	( 11) 19	( 17) 49
輸送用機械器具	( 6) 22	( 2) 8	( 2) 8	( 1) 4	( 1) 2
その他の製造業	( 19) 73	( 5) 5	( 3) 3	( 4) 12	( 7) 53
G 情報通信業	( 551) 2,441	( 445) 2,051	( 48) 129	( 29) 78	( 29) 183
H 運輸業，郵便業	( 107) 429	( 7) 11	( 32) 71	( 4) 10	( 64) 337
I 卸売業，小売業	( 325) 1,542	( 28) 77	( 34) 86	( 224) 1,158	( 39) 221
卸売業	( 134) 418	( 23) 61	( 25) 67	( 66) 243	( 20) 47
小売業	( 191) 1,124	( 5) 16	( 9) 19	( 158) 915	( 19) 174
J 金融業，保険業	( 14) 57	( 3) 7	( 4) 25	( 7) 25	- -
K 不動産業， 物品賃貸業	( 41) 265	( 4) 6	( 6) 10	( 24) 222	( 7) 27
L 学術研究，専門・ 技術サービス業	( 143) 627	( 70) 345	( 19) 82	( 43) 156	( 11) 44
M 宿泊業，飲食 サービス業	( 52) 188	- -	( 1) 2	( 5) 13	( 46) 173
飲食店	( 48) 168	- -	( 1) 2	( 5) 13	( 42) 153
N 生活関連サービス 業，娯楽業	( 78) 213	( 5) 13	( 1) 2	( 8) 22	( 64) 176
O 教育，学習支援業	( 15) 149	( 10) 138	- -	- -	( 5) 11
P 医療，福祉	( 567) 2,441	( 170) 712	( 39) 140	( 3) 9	( 355) 1,580
R サービス業 (他に分類されないもの)	( 255) 1,694	( 38) 79	( 75) 171	( 28) 140	( 114) 1,304
そ の 他	( 10) 53	( 3) 41	( 2) 3	- -	( 5) 9
I T 関連産業	( 628) 2,639	( 466) 2,122	( 51) 149	( 66) 147	( 45) 221

第 26 表 産業別・規模別求人申込件数及び求人数

高 校

上段：求人件数

下段：求人数

区 分	計	29人以下	30～	30～	100～	100～	500～	1,000人
			99人	49人	499人	299人	999人	以 上
計	( 10,645) 35,260	( 4,664) 11,048	( 3,403) 9,776	( 1,768) 4,809	( 1,697) 6,831	( 1,429) 5,387	( 216) 1,729	( 665) 5,876
D 建設業	( 2,273) 7,340	( 1,261) 3,190	( 668) 2,297	( 373) 1,190	( 242) 1,119	( 208) 921	( 34) 198	( 68) 536
E 製造業	( 1,722) 5,310	( 516) 883	( 665) 1,415	( 323) 635	( 430) 1,280	( 337) 901	( 42) 253	( 69) 1,479
食料品・たばこ	( 216) 1,315	( 30) 54	( 83) 188	( 24) 55	( 85) 269	( 58) 166	( 6) 62	( 12) 742
繊維関係	( 25) 33	( 23) 29	-	-	( 2) 4	( 2) 4	-	-
木材・家具	( 14) 23	( 9) 15	( 3) 4	( 3) 4	( 2) 4	( 2) 4	-	-
パルプ・出版	( 143) 385	( 35) 54	( 69) 167	( 32) 52	( 33) 118	( 28) 94	( 2) 12	( 4) 34
化学関係	( 218) 530	( 63) 98	( 88) 172	( 42) 91	( 59) 183	( 47) 130	( 5) 46	( 3) 31
窯業・土石	( 38) 84	( 15) 27	( 11) 35	( 3) 5	( 12) 22	( 12) 22	-	-
鉄鋼	( 31) 73	( 9) 14	( 16) 33	( 10) 16	( 6) 26	( 6) 26	-	-
非鉄金属	( 24) 69	( 1) 1	( 11) 21	( 10) 19	( 12) 47	( 11) 44	-	-
金属製品	( 190) 435	( 72) 139	( 85) 190	( 39) 94	( 33) 106	( 31) 101	-	-
一般機械器具	( 308) 716	( 111) 179	( 106) 196	( 49) 81	( 75) 216	( 54) 115	( 7) 33	( 9) 92
電気機械器具	( 292) 743	( 78) 120	( 99) 193	( 53) 90	( 72) 179	( 53) 118	( 17) 77	( 26) 174
輸送用機械器具	( 96) 601	( 24) 54	( 34) 74	( 17) 37	( 23) 65	( 21) 55	( 2) 6	( 13) 402
その他の製造業	( 127) 303	( 46) 99	( 60) 142	( 41) 91	( 16) 41	( 12) 22	( 3) 17	( 2) 4
G 情報通信業	( 212) 621	( 118) 262	( 52) 115	( 37) 79	( 33) 150	( 30) 141	( 1) 5	( 8) 89
H 運輸業，郵便業	( 1,352) 4,072	( 366) 774	( 462) 1,242	( 193) 462	( 255) 887	( 228) 713	( 29) 143	( 240) 1,026
I 卸売業，小売業	( 1,513) 4,592	( 832) 1,627	( 414) 1,124	( 206) 487	( 170) 714	( 151) 586	( 19) 146	( 78) 981
卸売業	( 835) 1,623	( 456) 773	( 269) 560	( 133) 255	( 96) 225	( 87) 201	( 11) 33	( 3) 32
小売業	( 678) 2,969	( 376) 854	( 145) 564	( 73) 232	( 74) 489	( 64) 385	( 8) 113	( 75) 949
J 金融業，保険業	( 43) 105	( 12) 21	( 11) 19	( 4) 5	( 11) 25	( 8) 21	( 2) 16	( 7) 24
K 不動産業， 物品賃貸業	( 226) 540	( 157) 222	( 38) 118	( 13) 54	( 22) 122	( 16) 54	( 5) 55	( 4) 23
L 学術研究，専門・ 技術サービス業	( 226) 735	( 118) 223	( 59) 223	( 34) 144	( 37) 170	( 32) 130	( 3) 30	( 9) 89
M 宿泊業，飲食 サービス業	( 449) 1,821	( 193) 687	( 128) 456	( 68) 228	( 71) 378	( 53) 265	( 31) 139	( 26) 161
飲食店	( 343) 1,418	( 173) 592	( 79) 309	( 43) 146	( 47) 276	( 35) 189	( 27) 108	( 17) 133
N 生活関連サービス 業，娯楽業	( 362) 1,274	( 192) 626	( 109) 274	( 33) 113	( 54) 200	( 52) 185	-	( 7) 174
O 教育，学習支援業	( 5) 14	( 3) 12	( 2) 2	( 2) 2	-	-	-	-
P 医療，福祉	( 1,061) 3,291	( 401) 1,217	( 457) 1,326	( 302) 835	( 166) 562	( 153) 505	( 14) 83	( 23) 103
R サービス業 (他に分類されないもの)	( 1,073) 4,846	( 433) 1,188	( 314) 1,103	( 169) 543	( 184) 1,050	( 146) 846	( 33) 641	( 109) 864
そ の 他	( 128) 699	( 62) 116	( 24) 62	( 11) 32	( 22) 174	( 15) 119	( 3) 20	( 17) 327
I T 関連産業	( 567) 1,481	( 265) 546	( 171) 346	( 100) 200	( 102) 391	( 83) 310	( 16) 70	( 13) 128

第 27 表 産業別・職業別求人申込件数及び求人数

高 校

上段：求人件数  
下段：求人数

区 分	計	専 門・ 技 術	事 務	販 売	技 能	そ の 他	自 動 車 運 転 者	調 理 人 見 習	飲 食 物 給 仕
計	( 10,645) 35,260	( 1,739) 5,247	( 1,078) 2,519	( 1,042) 3,475	( 4,222) 14,092	( 2,564) 9,927	( 131) 419	( 44) 207	( 145) 637
D 建設業	( 2,273) 7,340	( 934) 3,066	( 94) 225	( 30) 75	( 1,098) 3,624	( 117) 350	( 3) 8	-	-
E 製造業	( 1,722) 5,310	( 277) 618	( 165) 311	( 96) 208	( 1,083) 3,914	( 101) 259	-	-	( 2) 5
食料品・たばこ	( 216) 1,315	( 29) 74	( 10) 39	( 29) 101	( 143) 1,091	( 5) 10	-	-	( 2) 5
繊維関係	( 25) 33	-	-	( 21) 25	( 4) 8	-	-	-	-
木材・家具	( 14) 23	( 2) 6	( 1) 1	( 1) 1	( 10) 15	-	-	-	-
パルプ・出版	( 143) 385	( 7) 13	( 17) 61	( 4) 6	( 111) 297	( 4) 8	-	-	-
化学関係	( 218) 530	( 39) 105	( 27) 41	( 10) 28	( 138) 347	( 4) 9	-	-	-
窯業・土石	( 38) 84	( 7) 15	( 7) 7	( 1) 3	( 23) 59	-	-	-	-
鉄鋼	( 31) 73	-	( 5) 9	( 2) 2	( 22) 60	( 2) 2	-	-	-
非鉄金属	( 24) 69	( 1) 2	-	-	( 21) 62	( 2) 5	-	-	-
金属製品	( 190) 435	( 31) 53	( 11) 21	-	( 145) 354	( 3) 7	-	-	-
一般機械器具	( 308) 716	( 57) 114	( 35) 52	( 10) 12	( 199) 513	( 7) 25	-	-	-
電気機械器具	( 292) 743	( 78) 174	( 32) 46	( 13) 20	( 162) 480	( 7) 23	-	-	-
輸送用機械器具	( 96) 601	( 13) 35	( 7) 11	( 2) 3	( 72) 543	( 2) 9	-	-	-
その他の製造業	( 127) 303	( 13) 27	( 13) 23	( 3) 7	( 33) 85	( 65) 161	-	-	-
G 情報通信業	( 212) 621	( 120) 404	( 41) 73	( 22) 63	( 25) 72	( 4) 9	-	-	-
H 運輸業，郵便業	( 1,352) 4,072	( 25) 58	( 287) 635	( 3) 10	( 835) 2,593	( 202) 776	( 121) 394	-	-
I 卸売業，小売業	( 1,513) 4,592	( 54) 109	( 207) 349	( 737) 2,533	( 441) 1,300	( 74) 301	( 2) 2	( 1) 3	( 5) 17
卸売業	( 835) 1,623	( 42) 75	( 158) 240	( 285) 508	( 321) 740	( 29) 60	( 2) 2	-	( 3) 11
小売業	( 678) 2,969	( 12) 34	( 49) 109	( 452) 2,025	( 120) 560	( 45) 241	-	( 1) 3	( 2) 6
J 金融業，保険業	( 43) 105	-	( 40) 100	( 2) 3	-	( 1) 2	-	-	-
K 不動産業， 物品賃貸業	( 226) 540	( 63) 93	( 31) 46	( 16) 49	( 97) 272	( 19) 80	-	-	-
L 学術研究，専門・ 技術サービス業	( 226) 735	( 88) 306	( 37) 82	( 34) 79	( 53) 207	( 14) 61	-	-	-
M 宿泊業，飲食 サービス業	( 449) 1,821	( 3) 4	( 5) 7	( 14) 83	( 18) 105	( 409) 1,622	-	( 41) 202	( 128) 598
飲食店	( 343) 1,418	( 2) 3	( 4) 6	( 14) 83	( 17) 95	( 306) 1,231	-	( 40) 200	( 83) 409
N 生活関連サービス 業，娯楽業	( 362) 1,274	( 8) 21	( 15) 83	( 3) 7	( 58) 171	( 278) 992	-	( 1) 1	( 9) 14
O 教育，学習支援業	( 5) 14	-	( 1) 1	-	-	( 4) 13	-	-	-
P 医療，福祉	( 1,061) 3,291	( 21) 71	( 76) 180	( 1) 1	( 22) 22	( 941) 3,017	-	-	-
R サービス業 (他に分類されないもの)	( 1,073) 4,846	( 101) 352	( 69) 282	( 82) 360	( 451) 1,527	( 370) 2,325	( 5) 15	( 1) 1	( 1) 3
そ の 他	( 128) 699	( 45) 145	( 10) 145	( 2) 4	( 41) 285	( 30) 120	-	-	-
I T 関連産業	( 567) 1,481	( 182) 594	( 65) 113	( 80) 221	( 229) 524	( 11) 29	-	-	-

第 28 表 産業別・規模別求人申込件数及び求人数

中 学

上段：求人件数  
下段：求人数

区 分	計	29人以下	30～		100～ 499人	100～ 299人		500～ 999人	1,000人 以 上
			99人	30～ 49人		100～ 299人	100～ 299人		
計	(10) 89	(7) 19	(1) 5	(1) 5	(1) 5	(1) 5	(1) 5	-	(1) 60
D 建設業	(5) 19	(3) 9	(1) 5	(1) 5	(1) 5	(1) 5	(1) 5	-	-
E 製造業	(2) 61	(1) 1	-	-	-	-	-	-	(1) 60
食料品・たばこ	-	-	-	-	-	-	-	-	-
繊維関係	-	-	-	-	-	-	-	-	-
木材・家具	-	-	-	-	-	-	-	-	-
パルプ・出版	(1) 1	(1) 1	-	-	-	-	-	-	-
化学関係	-	-	-	-	-	-	-	-	-
窯業・土石	-	-	-	-	-	-	-	-	-
鉄鋼	-	-	-	-	-	-	-	-	-
非鉄金属	-	-	-	-	-	-	-	-	-
金属製品	-	-	-	-	-	-	-	-	-
一般機械器具	-	-	-	-	-	-	-	-	-
電気機械器具	-	-	-	-	-	-	-	-	-
輸送用機械器具	(1) 60	-	-	-	-	-	-	-	(1) 60
その他の製造業	-	-	-	-	-	-	-	-	-
G 情報通信業	-	-	-	-	-	-	-	-	-
H 運輸業，郵便業	-	-	-	-	-	-	-	-	-
I 卸売業，小売業	-	-	-	-	-	-	-	-	-
卸売業	-	-	-	-	-	-	-	-	-
小売業	-	-	-	-	-	-	-	-	-
J 金融業，保険業	-	-	-	-	-	-	-	-	-
K 不動産業， 物品賃貸業	-	-	-	-	-	-	-	-	-
L 学術研究，専門・ 技術サービス業	-	-	-	-	-	-	-	-	-
M 宿泊業，飲食 サービス業	(1) 3	(1) 3	-	-	-	-	-	-	-
飲食店	(1) 3	(1) 3	-	-	-	-	-	-	-
N 生活関連サービス 業，娯楽業	(2) 6	(2) 6	-	-	-	-	-	-	-
O 教育，学習支援業	-	-	-	-	-	-	-	-	-
P 医療，福祉	-	-	-	-	-	-	-	-	-
R サービス業 (他に分類されないもの)	-	-	-	-	-	-	-	-	-
そ の 他	-	-	-	-	-	-	-	-	-
I T 関連産業	-	-	-	-	-	-	-	-	-