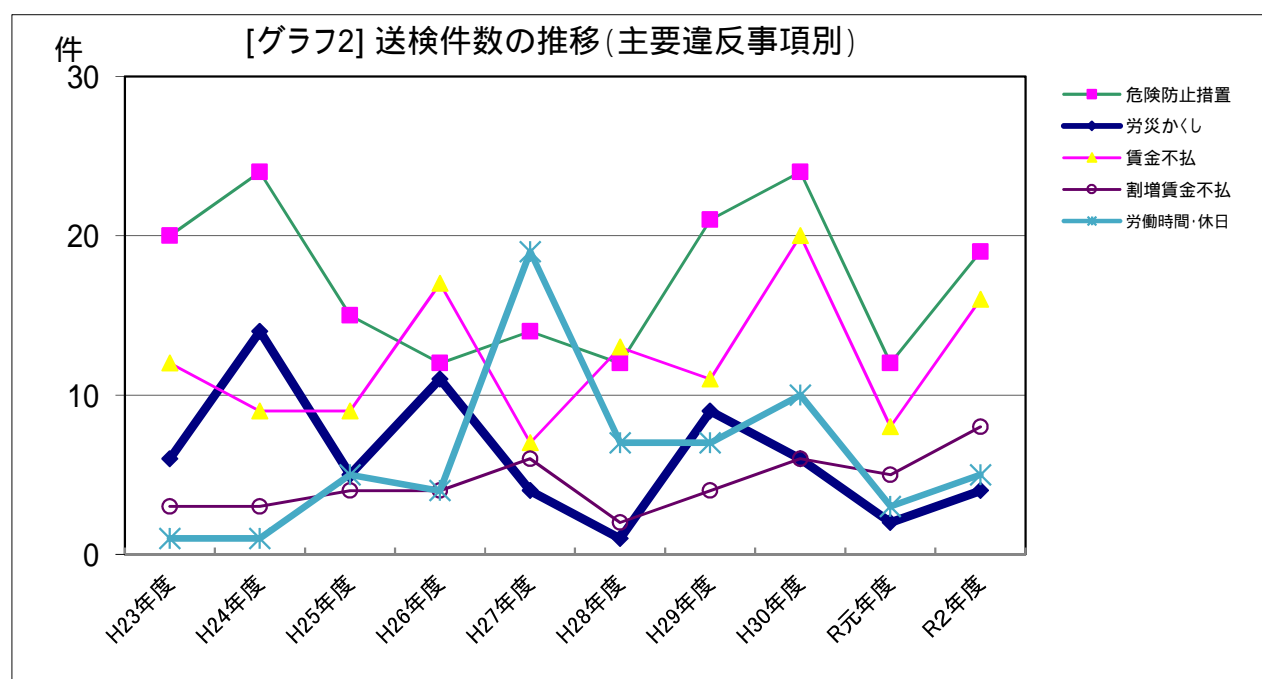
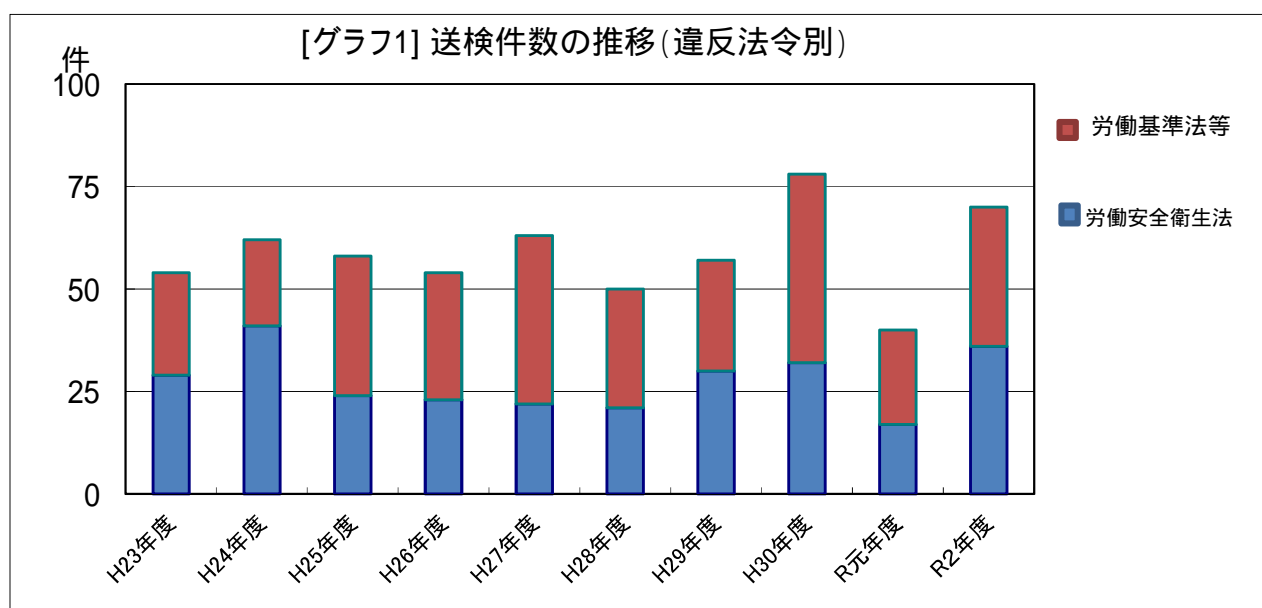


[表1] 過去10年間における送検件数の推移

	違反法令		総件数	主要違反事項					強制捜査
	労働基準法等	労働安全衛生法		危険防止措置	労災かくし	賃金不払	割増賃金不払	労働時間・休日	
H23年度	25	29	54	20	6	12	3	1	9
H24年度	21	41	62	24	14	9	3	1	7
H25年度	34	24	58	15	5	9	4	5	12
H26年度	31	23	54	12	11	17	4	4	6
H27年度	41	22	63	14	4	7	6	19	11
H28年度	29	21	50	12	1	13	2	7	7
H29年度	27	30	57	21	9	11	4	7	4
H30年度	46	32	78	24	6	20	6	10	4
R元年度	23	17	40	12	2	8	5	3	3
R2年度	34	36	70	19	4	16	8	5	0



[表2] 違反法条別の前年度との比較

	令和2年度	令和元年度	増減	構成比(%)
<b>労働基準法、最低賃金法等関係</b>	<b>34</b>	<b>23</b>	<b>11</b>	<b>48.6%</b>
賃金・退職金不払(第23,24条、最賃法第4条等関係)	16	8	8	22.9%
労働時間・休日(第32,35条)	5	3	2	7.1%
割増賃金不払(第37条)	8	5	3	11.4%
解雇の予告(第20条)	2	1	1	2.9%
その他	3	6	3	4.3%
<b>労働安全衛生法関係</b>	<b>36</b>	<b>17</b>	<b>19</b>	<b>51.4%</b>
危険防止措置(第20,21条等)	19	12	7	27.1%
作業主任者の選任等(第14条)	2	1	1	2.9%
就業制限(第61条)	4	1	3	5.7%
労災かくし(第100条)	4	2	2	5.7%
その他	7	1	6	10.0%
<b>総処理件数</b>	<b>70</b>	<b>40</b>	<b>30</b>	<b>100.0%</b>

3

[表3] 業種別

	製造業	建設業	運輸交通業	商業	金融・広告業	保健衛生業	接客娯楽業	清掃・と畜業	その他	合計
<b>労働基準法、最低賃金法等関係</b>		<b>1</b>	<b>3</b>	<b>7</b>	<b>6</b>	<b>1</b>	<b>2</b>	<b>6</b>	<b>8</b>	<b>34</b>
賃金・退職金不払(第23,24条、最賃法第4条等関係)		1	2	3	5	1			4	16
労働時間・休日(第32,35条)			1					1	3	5
割増賃金不払(第37条)				2	1		2	3		8
解雇の予告(第20条)				1				1		2
その他				1				1	1	3
<b>労働安全衛生法関係</b>	<b>2</b>	<b>18</b>		<b>4</b>	<b>1</b>		<b>1</b>	<b>5</b>	<b>5</b>	<b>36</b>
危険防止措置(第20,21条等)	2	7		1			1	5	3	19
作業主任者の選任等(第14条)		2								2
就業制限(第61条)		2		2						4
労災かくし(第100条)		1		1	1				1	4
その他		6							1	7
<b>総処理件数</b>	<b>2</b>	<b>19</b>	<b>3</b>	<b>11</b>	<b>7</b>	<b>1</b>	<b>3</b>	<b>11</b>	<b>13</b>	<b>70</b>
<b>構成比(%)</b>	<b>2.9%</b>	<b>27.1%</b>	<b>4.3%</b>	<b>15.7%</b>	<b>10.0%</b>	<b>1.4%</b>	<b>4.3%</b>	<b>15.7%</b>	<b>18.6%</b>	<b>100.0%</b>