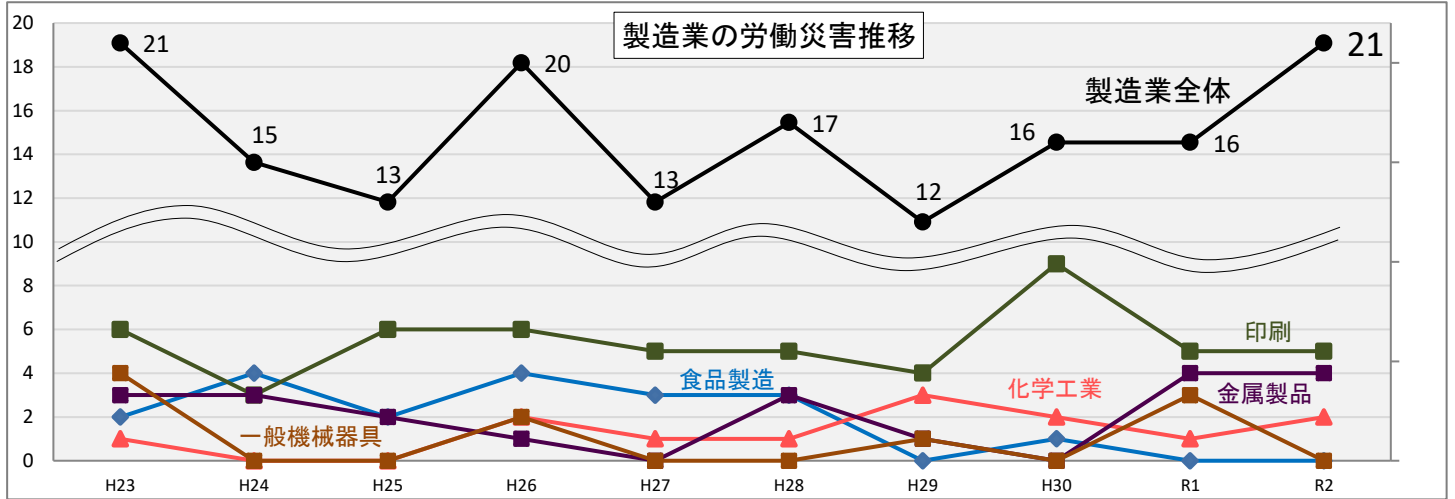


# 加工機械による挟まれ・切れ、転倒災害をなくそう ＜死亡・重篤な災害0に向けて＞

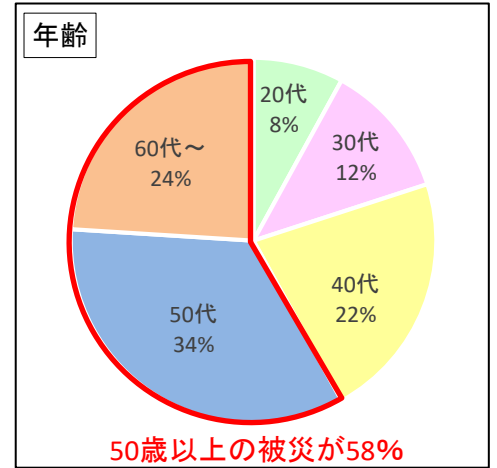
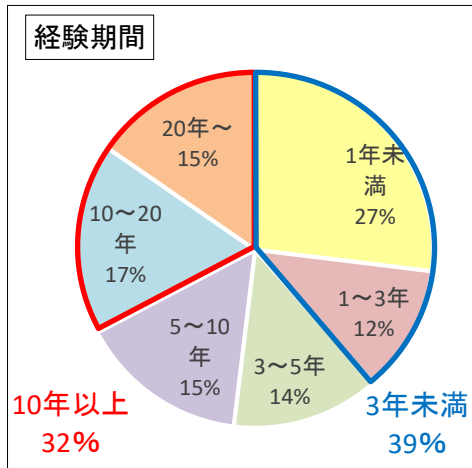
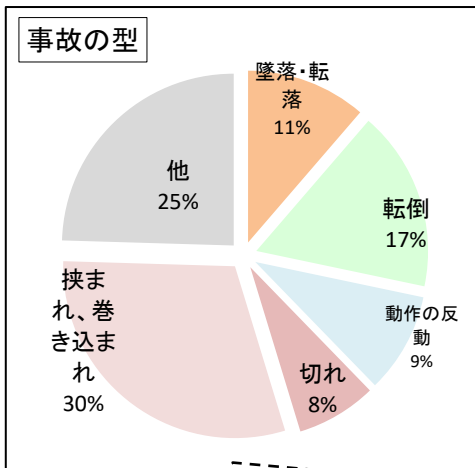
王子労働基準監督署

## 製造業の労働災害の推移

◇H29より増加傾向で直近10年で**ワーストタイ**、各業種で増減を繰り返している



## 製造業の労働災害の特徴



◇加工機械の「挟まれ・巻き込まれ」と「切れ」



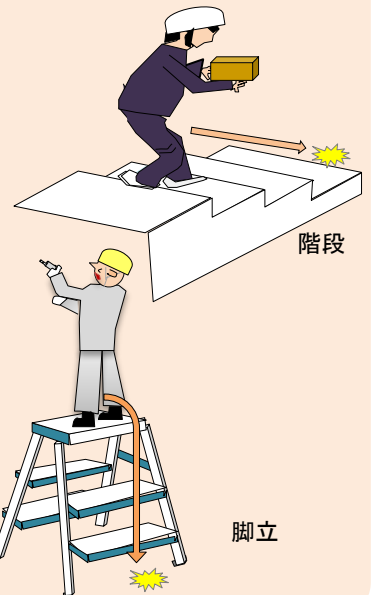
◇加工場・通路での「転倒」



◇腰痛等の動作の反動



◇階段・脚立等「墜落・転落」

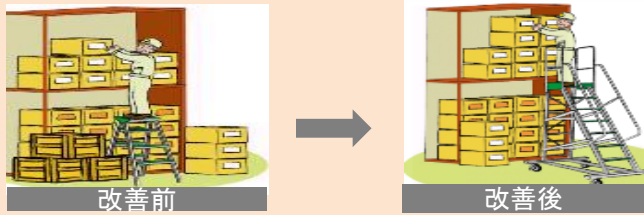


# 製造業の災害防止対策のポイント

## <墜落・転落>

### ◇作業の前に検討！

- ・脚立等を使用する作業をなくす(高所に置かない)
- ・脚立を使用する際は作業に見合った(高さ等)用具使用



### ◇労働者に教育を！

- ・脚立から身を乗り出さない
- ・3点(両手・足のうち3点)昇降
- ・階段は走らない、足元確認

## <不用意な動作>

### ◇作業の前に検討！

- ・重い物の運搬方法を検討  
リフト付き台車使用、持ち上げる・捻る等の動作解消
- ・ムリな姿勢とならない作業空間の確保



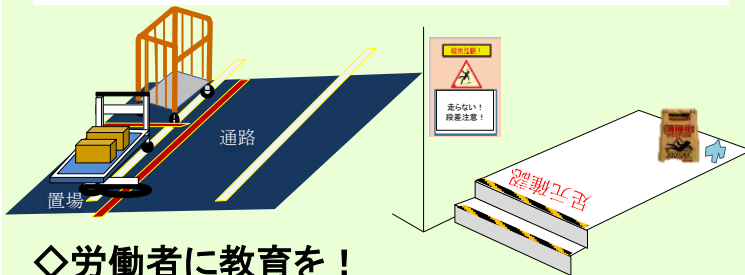
### ◇労働者に教育を！

- ・持つ際の姿勢(膝を曲げ、腰を落とす)
- ・腰を捻る等の急な動作をしない

## <転倒>

### ◇作業の前に検討！

- ・通路と作業場の区画(ライン引き等での区画)
- ・バックヤードの4S(整理、整頓、清潔、清掃)
- ・滑り・つまづきリスクの解消(床面、水・油、段差等)
- ・作業場に応じた滑りにくい靴の着用(水、油に適した)



### ◇労働者に教育を！

- ・水気を確認したらすぐ除去(道具の備え)
- ・通路を常に確保
- ・慌てない、急がない(足元確認)、転倒の危険性について

## <挟まれ・切れ(機械災害)>

### ◇作業の前に検討！

- ・本質的な安全対策(機械稼働部への覆い等)
- ・非定常作業のマニュアル作成  
(異物除去等のトラブル、修理、清掃時等)

メーカー

ユーザー

使用上のリスク提供  
※説明書等に記載

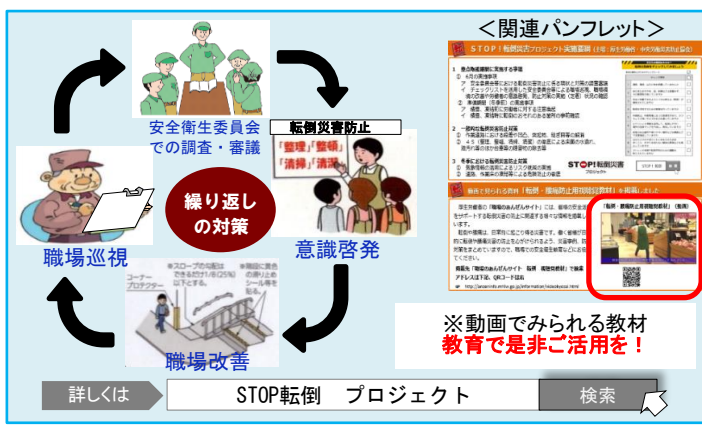
使用上の情報を活用し、保護対策を実施(リスクアセスメント)。残ったリスクに対し、作業手順、教育の実施。

### ◇労働者に教育を！

- ・安全装置の有効保持(覆い等外さない)
- ・非定常作業時の安全作業  
○非定常作業時の機械停止！

## STOP! 転倒災害 プロジェクト

転倒災害防止に関する意識啓発を図り、転倒災害防止に必要な対策の実施により、職場の安全意識を高め、安心して働ける職場環境を実現することを目的とする取組



## 高齢労働者の安全と健康確保のためのガイドライン

高齢労働者が安心して安全に働ける職場環境づくりや労働災害の予防的観点からの高齢労働者の健康づくりを推進

働く高齢者が増加！  
60歳以上の労働災害1/4以上！  
災害発生率が高齢層で高い！

高齢者の就業状況や業務内容に応じて  
実現可能な対策を

- ・経営トップが方針表明
- ・職場環境の改善
- ・体力や健康状況の把握
- ・体力や健康状況に応じた対応
- ※エイジフレンドリー助成金制度のご活用を



詳しくは 高齢労働者 ガイドライン 検索