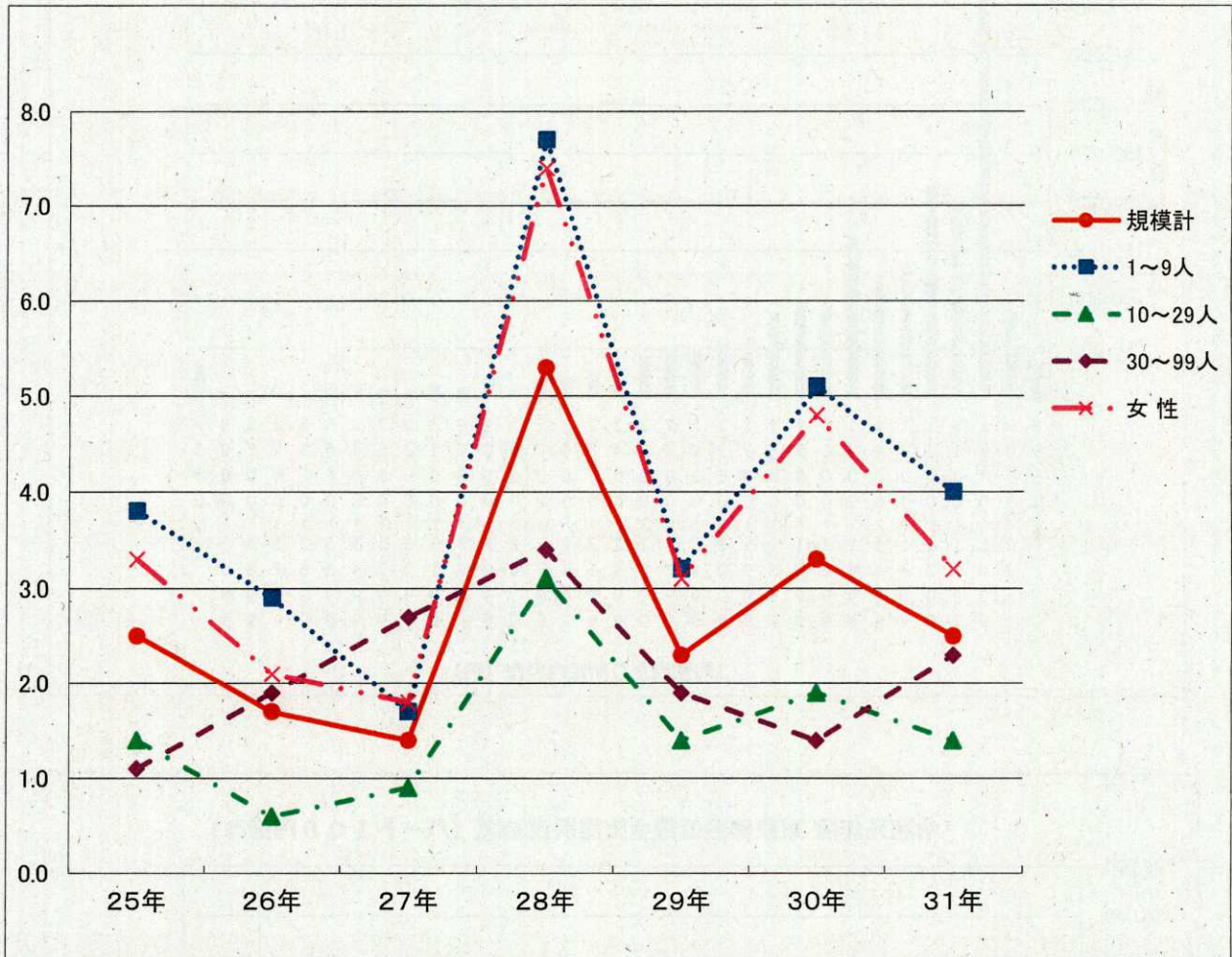


## 東京都最低賃金の未満率の推移



	25年	26年	27年	28年	29年	30年	31年
規模計	2.5	1.7	1.4	5.3	2.3	3.3	2.5
1~9人	3.8	2.9	1.7	7.7	3.2	5.1	4.0
10~29人	1.4	0.6	0.9	3.1	1.4	1.9	1.4
30~99人	1.1	1.9	2.7	3.4	1.9	1.4	2.3
女性	3.3	2.1	1.8	7.4	3.1	4.8	3.2

単位:%

資料出所:最低賃金に関する基礎調査

注)「未満率」とは、現在設定されている最低賃金額を下回っている労働者の割合。