

厚生労働省
東京労働局発表
令和元年6月5日

担当	東京労働局労働基準部監督課 監督課長 安田 幸次 統括特別司法監督官 釜賀 由美 電話：03 (3512) 1612
----	---

平成 30 年度の東京労働局管内における送検状況について

—賃金不払、危険防止措置に関する送検が増加—

東京労働局（局長 前田芳延）は、東京労働局及び管下の労働基準監督署（支署）における平成 30 年度の司法処理状況を以下のとおり取りまとめましたので、公表します。

1 概要

平成 30 年 4 月から平成 31 年 3 月までの 1 年間に、東京労働局及び管下の労働基準監督署（支署）では、78 件（前年度に比べ 21 件増加）の司法事件を東京地方検察庁に送検しました。

主な送検事項は、危険防止措置に関する違反が 24 件、賃金不払に関する違反が 20 件、労働時間・休日に関する違反が 10 件となっています。

また、業種別でみると、建設業(25 件)が最も多く、次いで商業、接客娯楽業(いずれも 9 件)となっています。

2 違反事項の内容

(1) 労働基準法・最低賃金法違反・・・46 件

労働基準法・最低賃金法違反により送検したのは 46 件で、主な送検事項は、賃金不払に関する違反が 20 件、労働時間・休日に関する違反が 10 件でした。

(2) 労働安全衛生法違反・・・32 件

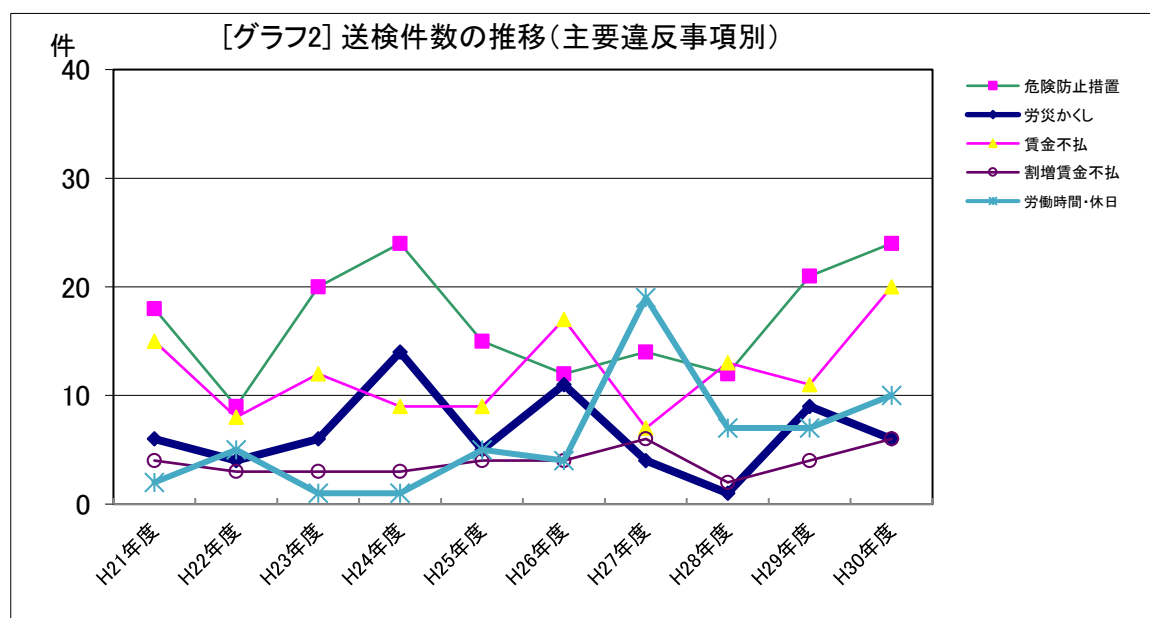
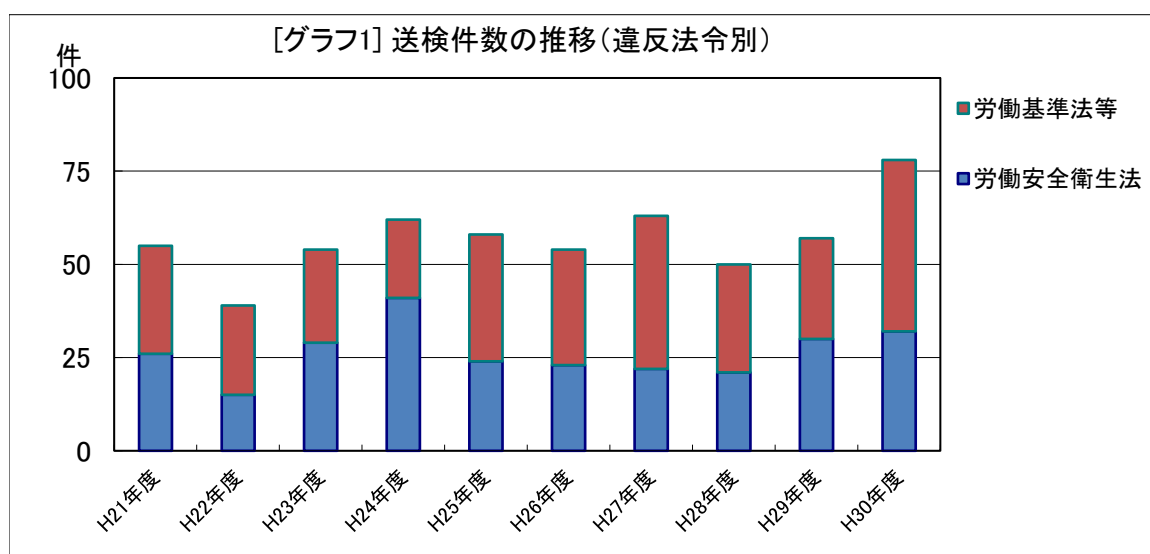
労働安全衛生法違反により送検したのは 32 件で、主な送検事項は、危険防止措置に関する違反が 24 件(このうち、墜落・転落災害に関する違反が 8 件)、労災かくしが 6 件でした。

3 今後の対応について

東京労働局及び管下の労働基準監督署（支署）では、同種の法違反を繰り返し、遵法状況に悪影響を及ぼすものや、法違反を原因として重大な労働災害を発生させたもの等、重大・悪質な事案については、引き続き積極的に送検手続をとる方針です。

[表1] 過去10年間における送検件数の推移

	違反法令		総件数	主要違反事項					強制捜査
	労働基準法等	労働安全衛生法		危険防止措置	労災かくし	賃金不払	割増賃金不払	労働時間・休日	
H21年度	29	26	55	18	6	15	4	2	10
H22年度	24	15	39	9	4	8	3	5	13
H23年度	25	29	54	20	6	12	3	1	9
H24年度	21	41	62	24	14	9	3	1	7
H25年度	34	24	58	15	5	9	4	5	12
H26年度	31	23	54	12	11	17	4	4	6
H27年度	41	22	63	14	4	7	6	19	11
H28年度	29	21	50	12	1	13	2	7	7
H29年度	27	30	57	21	9	11	4	7	4
H30年度	46	32	78	24	6	20	6	10	4



[表2] 送検事案の違反法条別の前年度との比較

	平成30年度	平成29年度	増減	構成比(%)
労働基準法、最低賃金法等関係	46	27	19	59.0%
賃金・退職金不払(第23,24条、最賃法第4条等関係)	20	11	9	25.6%
労働時間・休日(第32,35条)	10	7	3	12.8%
割増賃金不払(第37条)	6	4	2	7.7%
解雇の予告(第20条)	2	2		2.6%
その他	8	3	5	10.3%
労働安全衛生法関係	32	30	2	41.0%
危険防止措置(第20,21条等)	24	21	3	30.8%
作業主任者の選任等(第14条)				—
就業制限(第61条)	1		1	—
労災かくし(第100条)	6	9	▲3	7.7%
その他	1		1	—
総処理件数	78	57	21	100.0%

3

[表3] 業種別の送検件数

	製造業	建設業	運輸交通業	商業	金融・広告業	保健衛生業	接客娯楽業	清掃・と畜業	その他	合計
労働基準法、最低賃金法等関係			4	9	3	1	9		20	46
賃金・退職金不払(第23,24条、最賃法第4条等関係)			1	4	1	1	6		7	20
労働時間・休日(第32,35条)			2	2	1		1		4	10
割増賃金不払(第37条)				2	1				3	6
解雇の予告(第20条)			1				1			2
その他				1			1		6	8
労働安全衛生法関係	5	25	1					1		32
危険防止措置(第20,21条等)	5	17	1					1		24
作業主任者の選任等(第14条)										
就業制限(第61条)		1								1
労災かくし(第100条)		6								6
その他		1								1
総処理件数	5	25	5	9	3	1	9	1	20	78
構成比(%)	6.4%	32.1%	6.4%	11.5%	3.8%	1.3%	11.5%	1.3%	25.6%	100.0%