

予約制

# 1対1見学会(面接会)

施設前に集合 ⇒ 会社説明 ⇒ 施設見学 ⇒ **面接**

・ハローワークの職員も同行!

・採用条件を確認!

・現場で働くスタッフの様子をチェック!

・施設の雰囲気もチェック!

面接は希望者のみでOK!

社会福祉法人 聖救主福祉会

## 深川愛の園

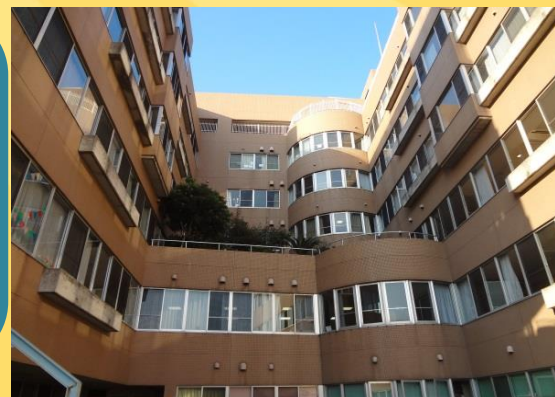
江東区冬木16-7 (東京外口東西線・都営大江戸線門前仲町駅下車 徒歩10分)

開催日時：平成30年11月28日(水) 13時~

(1時間程度)

### 【募集内容】

デイサービスの介護職(パート)	13130-36160281
特別養護老人ホームの介護職(パート)	13130-36159481
デイサービスの看護職(パート)	13130-36158581
特別養護老人ホームの看護職(パート)	13130-36157981
デイサービス送迎ドライバー(パート)	13130-36156681

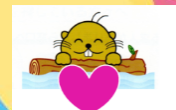


### 【参加申込・お問合せ先】

ハローワーク木場 3階34番窓口

人材確保・就職支援コーナー ♡ ハートフル ♡

☎03-3643-8627



ハローワーク木場  
公式キャラクター  
キーパー君