

厚生労働省
東京労働局発表
平成30年4月27日

| | |
|---|--|
| 担 | 東京労働局職業安定部職業安定課 課長 伊藤 宏之 課長補佐 水野 治 |
| 当 | 電話 03-3512-1658 FAX 03-3512-1565 |

平成30年3月新規高等学校卒業者の求人・求職・就職状況を公表します (平成30年3月末現在)

～就職内定率99.7%! 前年同期より0.1ポイント上昇!～

東京労働局(局長 前田 芳延)では、「平成30年3月新規高等学校卒業者の求人・求職・就職状況(3月末現在)」を取りまとめました。(資料1)

なお、現在も就職活動を続ける卒業生に対し、東京労働局及び都内ハローワークでは、卒業後も引き続き「ひとりにしない」「あきらめさせない」をスローガンにきめ細かな就職支援を集中的に行い、全員就職を目指します。「東京労働局・未就職卒業生への集中支援2018」(資料2)実施中。

《都内における高等学校卒業者の求人・求職・就職状況》

(カッコ内は前年同期比)

- | | |
|---|--|
| 1 | 求人状況 求人数は48,597人(9.0%増) 求人倍率は7.73倍(0.80P増) |
| 2 | 求職状況 求職者数は6,290人(2.2%減) (うち男子:3,680人(3.5%減) 女子:2,610人(0.2%減)) |
| 3 | 就職状況 就職決定者は6,271人(2.1%減) (うち男子:3,670人(3.3%減) 女子:2,601人(0.3%減)) |
| 4 | 内定状況 内定率は99.7%(0.1P増) |

資料1 高等学校卒業者求人・求職・就職状況

資料2 東京労働局・未就職卒業生への集中支援2018

平成 30 年 3 月新規高等学校卒業者求人・求職・就職状況
(平成 30 年 3 月末日現在)

- ・就職内定率は 3 月末現在で前年同期より 0.1 ポイント増の 99.7%であり、リーマンショック前の数値 99.2%を 4 年連続で超える高い水準で推移している。
- ・求人数は 3 月末現在で前年同期より 9.0%増の 48,597 人となり、3 年連続で 4 万人を超え 5 万人に迫る勢いである。企業の採用意欲は引き続き高い。

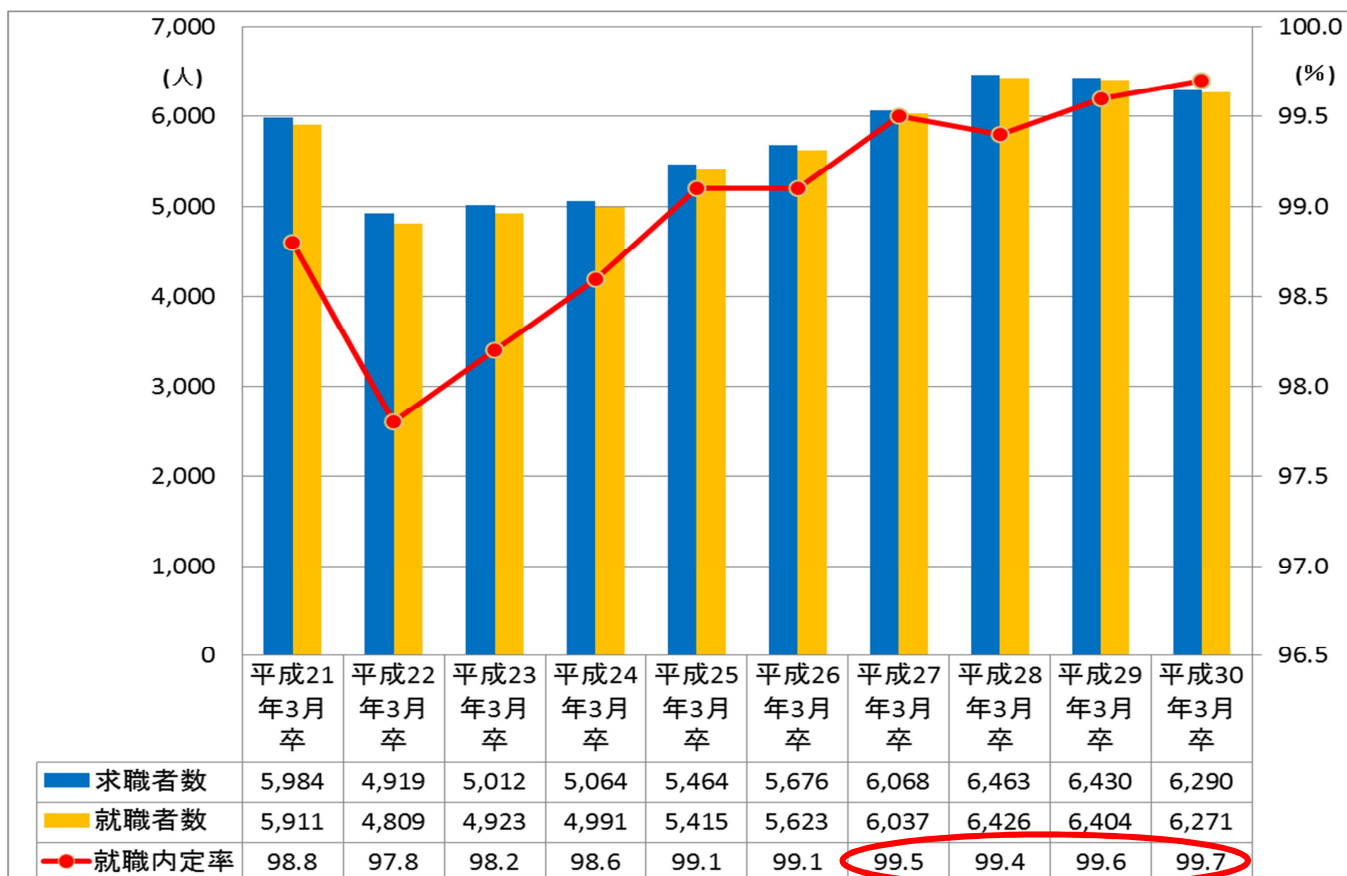
| 高校 | | ① 卒業 予定者数 | ② 求職者数 | ③ ②のうち就職 決定者数 | ④求人数 | ⑤求人倍率 (④/②) | ⑥ 就職内定率 (③/②) |
|----|--------|--------------|--------|------------------|--------|----------------|------------------|
| 合 | 30年3月卒 | 109,055 | 6,290 | 6,271 | 48,597 | 7.73 | 99.7 |
| | 29年3月卒 | 109,493 | 6,430 | 6,404 | 44,574 | 6.93 | 99.6 |
| 計 | 対前年増減比 | ▲ 0.4 | ▲ 2.2 | ▲ 2.1 | 9.0 | 0.80 p | 0.1 p |
| 男 | 30年3月卒 | 53,956 | 3,680 | 3,670 | | | 99.7 |
| | 29年3月卒 | 53,550 | 3,814 | 3,795 | | | 99.5 |
| | 対前年増減比 | 0.8 | ▲ 3.5 | ▲ 3.3 | | | 0.2 p |
| 女 | 30年3月卒 | 55,099 | 2,610 | 2,601 | | | 99.7 |
| | 29年3月卒 | 55,943 | 2,616 | 2,609 | | | 99.7 |
| | 対前年増減比 | ▲ 1.5 | ▲ 0.2 | ▲ 0.3 | | | 0.0 p |

(注) ①卒業予定者数は、「求職動向報告(学報2号及び3号)」(平成29年5月15日現在:東京労働局調べ)による。

②求職者数は、学校又は安定所の紹介による就職を希望するものをいう。

※ハローワークで受理した求人状況と、高等学校からハローワークに報告された求職・就職の状況を取りまとめたもの。

3 月末現在の求職・就職者数・就職内定率の推移(東京労働局)



この春、高等学校を卒業された皆様へ

ハローワークの新卒者担当のスタッフが、 みなさまの就職活動を支援します！

行ってみよう！ハローワーク

ハローワークって仕事を辞めた人が行くところだと思いませんか？

ハローワークでは、高等学校卒業予定者や卒業後未就職の方の就職を支援しています。

(ジョブサポーターという専門の担当者が個別支援を行っています)

ポイント1 ご利用は、すべて無料！

この春、卒業を控えた在学中の生徒や、卒業後約3カ月の方を対象に、以下のサービスをすべて無料でを行っています。お気軽にご利用ください。



ポイント2 求人情報が検索できる！

地元企業の求人も、全国の求人も探すことができます。自分の希望に合った仕事があるか、ぜひ探してみてください。

ポイント3 仕事探しに関する相談を随時受付中！

「いい求人はないのかな？」「どうやって応募したらいいの？」など、仕事探しに関する悩みや疑問、各種相談を受けています。



ポイント4 面接会やセミナーを開催！

年間を通じて、就職面接会や就職活動に役立つセミナーなどイベントを開催しています。

また、応募書類の作成相談や、面接指導も受付けています。

これらは**すべて参加費無料**です。

保護者の皆様

ハローワークでは、未就職卒業生を「ひとりにしない」「あきらめさせない」ために、マンツーマンで相談をお受けしております。

保護者の皆様におかれましては、不安と焦りを感じながら、懸命に就職活動を行うお子様に対しまして、粘り強く活動するようご助言等よろしくお願ひいたします。

生徒の皆様が一日も早く、社会の一員としての第一歩を踏み出せるよう、就職の実現に向けて最大限の支援に努めておりますので、お気軽に最寄りのハローワークまでご相談ください。

スタッフ一同、お待ちしております。



ハローワーク(学卒担当窓口)の利用 Q&A

1. 誰が利用できるの？

- ◆ ハローワーク(学卒担当窓口)は、高等学校の卒業年次に在学の方、卒業後約3カ月くらいまでの方を対象に就職支援を行っています。(卒業後3カ月経過後もハローワークでの支援を受けることができます)

2. 初めて利用するときは？

- ◆ ご利用いただくに当たり、まず窓口で登録していただきます。窓口で登録・受付をすれば、求人検索用のパソコンや書籍などご利用いただけます。また、実際の求職活動についても随時相談・紹介が受けられます。

3. 求人(仕事情報)を見るには？

- ◆ 学校で高卒就職情報WEB提供サービスからご覧いただけます。
※窓口では、インターネットで公開していない求人も用意しています。
より幅広い求人をご覧になりたい場合は、ハローワーク学卒担当窓口までお越しください。

4. 模擬面接、セミナー、応募書類の添削を受けたい場合は？

- ◆ 事前の申込(予約)が必要な場合があります。
詳細は最寄りのハローワーク学卒担当窓口までお問い合わせください。

都内ハローワーク(学卒担当窓口)一覧

※電話番号の(〇〇#)は自動音声案内の学卒窓口の電話へ転送するコード番号です。

| 名称 | 住所 | TEL | 学卒窓口の開庁時間 |
|-----------------|--------------------------|-----------------------|------------------------|
| ハローワーク飯田橋 | 文京区後楽1-9-20 飯田橋合同庁舎1F | 03-3812-8609 (36#) | 平日8:30~17:15 土・日・祝日休み |
| ハローワーク上野 | 台東区東上野4-1-2 1F | 03-3847-8609 (32#) | 平日8:30~17:15 土・日・祝日休み |
| ハローワーク品川 | 港区芝5-35-3 3F | 03-5419-8609 (35#) | 平日8:30~17:15 土・日・祝日休み |
| ハローワーク大森 | 大田区大森北4-16-7 2F | 03-5493-8609 (32#) | 平日8:30~17:15 土・日・祝日休み |
| ハローワーク渋谷 | 渋谷区神南1-3-5 1F | 03-3476-8609 (35#) | 平日8:30~17:15 土・日・祝日休み |
| 東京新卒応援ハローワーク | 新宿区西新宿2-7-1 小田急第一生命ビル21F | 03-5339-8609 | 平日10:00~18:00 土・日・祝日休み |
| ハローワーク池袋 | 豊島区東池袋3-5-13 3F | 03-3987-8609 (32#) | 平日8:30~17:15 土・日・祝日休み |
| ハローワーク王子 | 北区王子6-1-17 2F | 03-5390-8609 (43#) | 平日8:30~17:15 土・日・祝日休み |
| ハローワーク足立 | 足立区千住1-4-1 東京芸術センター7F | 03-3870-8609 (32#) | 平日8:30~17:15 土・日・祝日休み |
| ハローワーク墨田 | 墨田区江東橋2-19-12 2F | 03-5669-8609 (32#) | 平日8:30~17:15 土・日・祝日休み |
| ハローワーク木場 | 江東区木場2-13-19 3F | 03-3643-8609 (31#) | 平日8:30~17:15 土・日・祝日休み |
| ハローワーク八王子 | 八王子市子安町1-13-1 2F | 042-648-8609 (31#) | 平日8:30~17:15 土・日・祝日休み |
| ハローワーク立川 | 立川市緑町4-2 立川地方合同庁舎3F | 042-525-8609 (32#) | 平日8:30~17:15 土・日・祝日休み |
| ハローワーク青梅 分庁舎 | 青梅市東青梅3-20-7 2F | 042-824-8609 (31#) | 平日8:30~17:15 土・日・祝日休み |
| ハローワーク三鷹 | 三鷹市下連雀4-15-18 3F | 042-247-8609 (31#) | 平日8:30~17:15 土・日・祝日休み |
| ハローワーク町田 分室 | 町田市中町2-2-5 河原ビル2F | 042-732-7397 | 平日8:30~17:15 土・日・祝日休み |
| ハローワーク府中 | 府中市美好町1-3-1 3F | 042-336-8609 (31#) | 平日8:30~17:15 土・日・祝日休み |