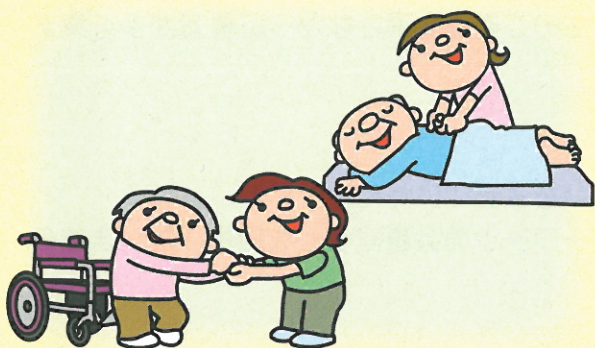


ハローワークへ 求人を出してみませんか

都内ハローワークでは、福祉職の人材をお探しの事業主を支援しております。
管轄のハローワークに求人をお申込みいただくと、ハートフルコーナー（※）を含め
全国のハローワークで求人が公開されます。



※ハートフルワークコーナーとは・・・

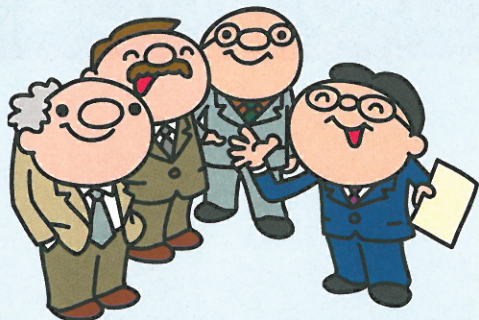
福祉職を希望する求職者の方が、登録するハローワークの福祉関係職種の専門窓口です。

福祉関係職種に関する情報提供、職業相談・紹介、面接会への参加勧奨などを行っています。

都内5カ所に設置しており、福祉分野に興味がある求職者の方を幅広くサポートしています。

ハローワークでは、求人をご提供いただく事業主へ福祉人材確保のための支援メニューを用意しております。

☆福祉人材確保に向けたコンサルティングの実施



1. 求人票作成のアドバイス

（管轄のハローワークの求人部門で実施）

⇒ ハローワークでは事業主のお声を聞きながら、応募者をより多く確保できるような求人づくりのご相談をいたします。

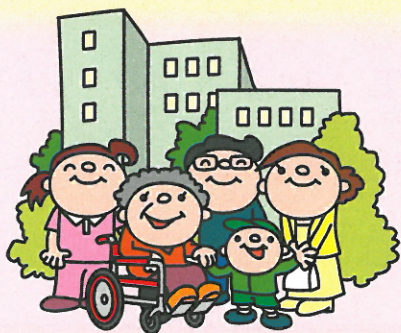
- ・ 求人情報に画像を登録することで、より働く場所が身近に感じられるため多くの方がご応募するようになります。（画像の例：事業のコンセプト、施設内外の風景など）
- ・ 選考方法は**直接面接**から行うと、事前に書類選考を行う求人よりも**応募者が増える**傾向があります。

2. 雇用管理に関するアドバイス

（各ハートフルワークコーナーで実施）

⇒ 応募者を確保するため、事業所内の雇用管理の改善が必要と思われる事業主には、関係機関を通じてコンサルティングを実施しております。

☆ツアー型面接会のご提案



●ツアー型面接会とは・・・

⇒ ツアー型面接会とは、“**施設見学**”と“**面接**”をセットにしたものです。

施設見学の後に面接を実施していただくことにより、施設の特徴や事業所の理念などを効果的に説明できるため応募者の関心が高まります。

また、通常の面接よりも応募者の意欲が高い為、採用に至る割合が高くなっています。

ツアー型面接会をご検討いただける事業主は**管轄内のハローワーク**でご相談ください。

新規開設施設の人材確保のお手伝いします。

特別養護老人ホームなど施設を新規に開設される事業主の採用募集をお手伝いいたします。新規に施設を開設する場合は、複数の職種で多くの人材が必要となります。そこで、新規施設開設のための人材確保にハローワークをご利用してみてもはいかがでしょうか？様々な支援で人材確保のお手伝いをいたします。

<支援サービス>

○求人申込みのアドバイス

⇒求人内容の見直しから記載内容のアドバイスまで、事業主のご要望を頂きながら応募者が多く集まるような求人づくりのお手伝いをいたします。

○ミニ合同面接会・ツアー面接会の実施

⇒求人の応募から面接会の設定までハローワークでお手伝いをさせていただきます。もし、面接会の会場がご用意できないようでしたらハローワークの会議室などを提供いたしますので、ご相談ください。

以上のような、求人の申込み、面接会の実施(参加者の受付、会場の提供等)等は、

すべて無料で承ります。

新規開設の人材募集の際は、**管轄のハローワーク**または**ハートフルワークコーナー**へ
ご相談ください。

東京都内のハートフルワークコーナーのご案内

☆ハローワーク池袋 ハートフルワークコーナー

豊島区池袋3-1-1 サンシャイン60 3F
TEL: 03-3987-4367 利用時間: 平日 8:30~17:15

☆ハローワーク足立 ハートフルワークコーナー

足立区千住1-4-1 東京芸術センター 6F
TEL: 03-3870-8614 利用時間: 平日 8:30~17:15

☆ハローワーク八王子 ハートフルワークコーナー

八王子市子安町1-13-1
TEL: 042-648-8612 利用時間: 平日 8:30~17:15

☆ハローワーク渋谷 ハートフルワークコーナー(平成25年7月1日 スタート)

渋谷区神南1-3-5
TEL: 03-3476-8608 利用時間: 平日 8:30~17:15

☆ハローワーク立川 ハートフルワークコーナー(平成25年7月8日 スタート)

立川市錦町1-9-21
TEL: 042-525-8629 利用時間: 平日 8:30~17:15