

社会医療法人社団 健生会
立川相互病院
 救急外来24時間365日対応
 基幹型臨床研修病院

医療のしごと 現地面接会



現地集合

法人概要説明

施設見学

面接

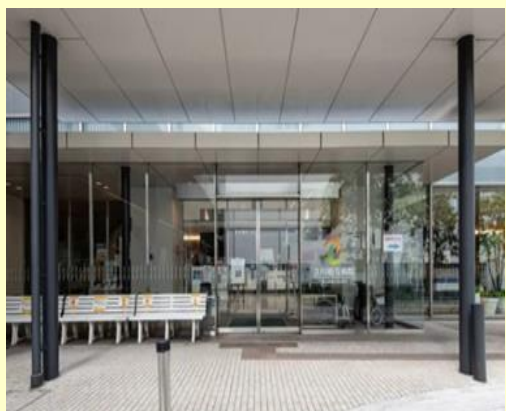
現地解散

社会医療法人社団 健生会

立川相互病院

予約制

病院のお仕事に関
 心のある方！



令和8年

7月22日(水)

13:30~16:00



健生会看護部キャラクター
 健たくん

事業所説明、見学の後、個別面接を行います。

【面接場所】 社会医療法人社団 健生会
 立川相互病院



東京都立川市緑町4-1
 JR中央線 立川(北口) 駅
 から徒歩8分

募集職種	雇用形態	経験	免許資格	求人番号
看護師	正社員	不問	看護師	13150-15347361
看護師	パート	不問	看護師	13150-15346061
看護補助者	正社員	不問	介護福祉士	13150-15345161
看護補助者	パート	不問	不問	13150-15344961

当日は応募書類をお持ちください。

- マスクを着用し、受付で検温・消毒をしていただきます。
- 体調のすぐれない方は、参加を見合わせてください。

【お申し込み/お問い合わせ】

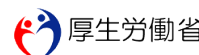
ハローワーク立川 人材確保・就職支援コーナー

TEL : 042-525-8629

(ハートフル)



ハローワーク立川
 公式HP



後援：立川市



立川相互病院 看護部理念

1. 患者・地域の人々と共に、安全・信頼・平等の看護・介護をすすめます。
2. 地域の人々と共に、健康と福祉のまちづくりをすすめます。
急性期医療を担うチームの一員として、専門性を高め入院療養を支援します。また、患者の病態と生活背景を捉え、退院後も安心した生活が送れるよう、医療・福祉、地域の連携を強めます。

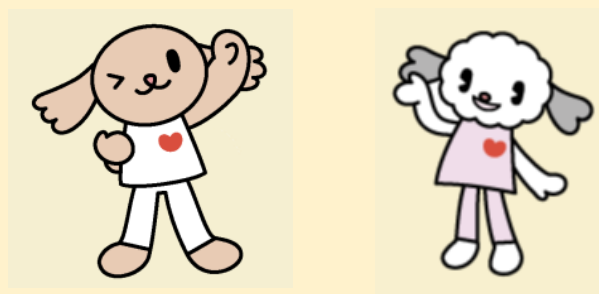
立川相互病院の取組

★看護師

地域医療に根差した急性期病院でキャリアアップしませんか。
チームワークの良さと明るい雰囲気が自慢。
他職種と連携して患者に寄り添う医療を実践しています。

★看護補助者

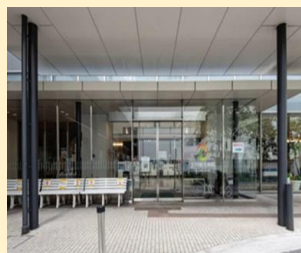
患者さんの笑顔を支えるお仕事です。急性期病院で看護師と一緒に働きます。
初めての方にも丁寧に教えますので安心して働ける職場です。



地図

アクセス

社会医療法人社団 健生会立川相互病院
東京都立川市緑町4-1
JR中央線 立川(北口)駅
から徒歩8分



正面入口



サンサンロード側入口

