

# ハローワーク町田の概況と雇用失業情勢 (令和8年4月)

令和8年4月の有効求人倍率は1.18倍(全国)／1.74倍(東京)、有効求職者は2,009,057人(全国：前年同月比0.5%増)／201,545人(東京：前月比0.5%増)となっている。  
 また、完全失業者数は193万人(前年同月比で5万人増加)、完全失業率は2.5%(前月より0.2ポイント上昇)となっている。  
 なお、ハローワーク町田の状況は下記のとおり。

令和8年5月29日発行



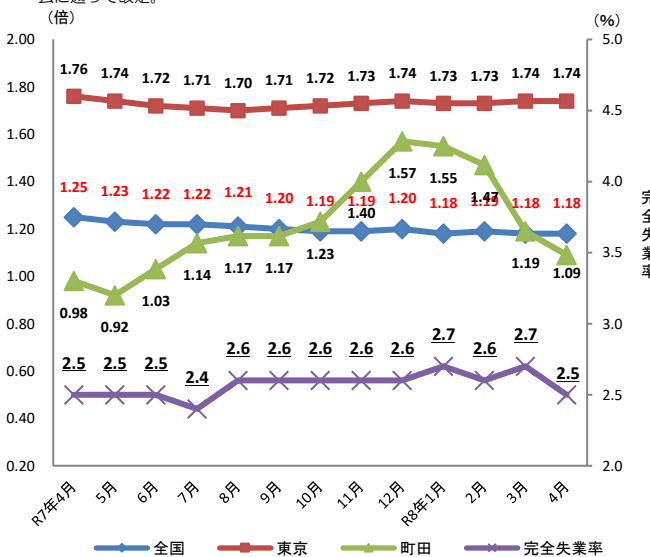
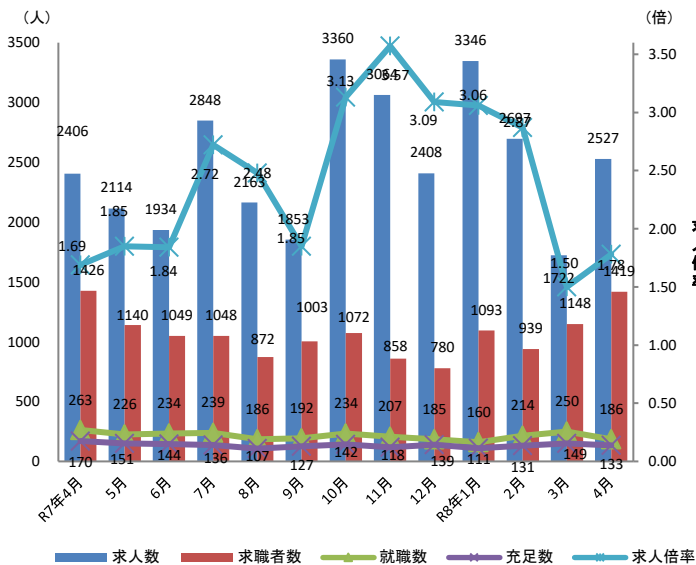
## 職業紹介状況 ※ 新規学卒を除き、パートを含む。( )内は有効の数値

新規求人数	2,527人(6,771人)	前年同月比	5.0%(13.6%)
新規求職者数	1,419人(6,231人)	前年同月比	▲0.5%(2.1%)
新規求人倍率	1.78倍(1.09倍)	前月比	0.28P(▲0.1P)
就職件数	186人	前年同月比	▲29.3%
充足数	133人	前年同月比	▲21.8%

## 有効求人倍率と完全失業率

有効求人倍率	全国	1.18倍	前月比	同水準
	東京	1.74倍	前月比	同水準
	町田	1.09倍	前月比	0.1P低下
完全失業率(全国)	2.5%	前月比	0.2P低下	

※全国と東京及び完全失業率は季節調整値、町田は原数値。季節調整値は1月に過去に遡って改定。

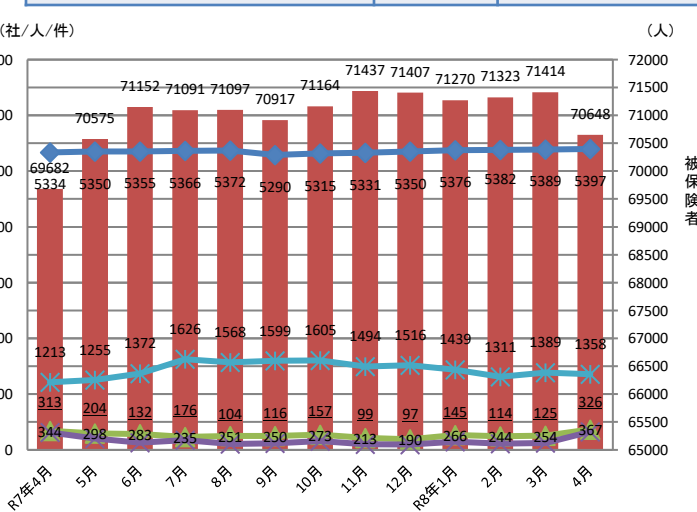
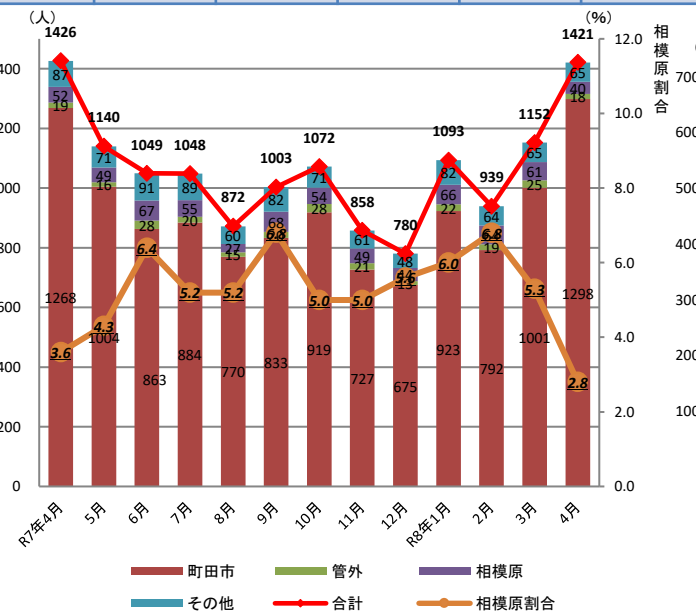


## 新規求職者の居住地別内訳

合計	都内		都外		
	町田	管外	相模原	その他	
件数	1,421人	1,298人	18人	40人	65人
割合	100%	91.3%	1.3%	2.8%	4.6%

## 雇用保険取扱状況

適用事業所数	5,397社	前年同月比	1.2%
被保険者数	70,648人	前年同月比	1.7%
雇用保険受給新規求職者離職理由別状況(自己都合)	367件	前年同月比	23.9%
”(自己都合以外)	326件	前年同月比	1.6%
受給者実人員(基本手当)	1,358人	前年同月比	17.0%



## <管内概況>

世帯数・人口は令和8年5月1日現在(町田市HPによる)

世帯数	人口	うち生産年齢人口(15~64歳) ※( )内は人口に占める割合	うち老年人口(65歳以上) ※( )内は人口に占める割合
212,141世帯	431,438人	264,474人(61.30%)	117,938人(27.34%)